

Conceituação

Tema	Prazos Processuais
Relatórios	Evolução Histórica Comparativo por VT Comparativo por Grupo Por Grupo Por VT Por Processo Por Magistrado
Resumo	Apresenta o prazo médio desde o ajuizamento da ação até o encerramento da instrução.
Descrição	O prazo médio é obtido calculando-se a quantidade de dias decorridos desde o ajuizamento até o encerramento da instrução. Os dados são extraídos baseando-se nos itens do e-Gestão: 267 e 90267 - Do ajuizamento da ação até o encerramento da instrução na fase de conhecimento – rito sumaríssimo; 268 e 90268 – Do ajuizamento da ação até o encerramento da instrução na fase de conhecimento – exceto rito sumaríssimo (ordinário)
Origem da informação	e-Gestão
Critérios e transformações	Coletado do e-Gestão, consolidado, otimizado e classificado para análise.
Análises possíveis	Prazo médio entre o ajuizamento da ação e o encerramento da instrução, detalhado de forma Geral, Por grupo, por VT, Por Processo e Por Magistrado.

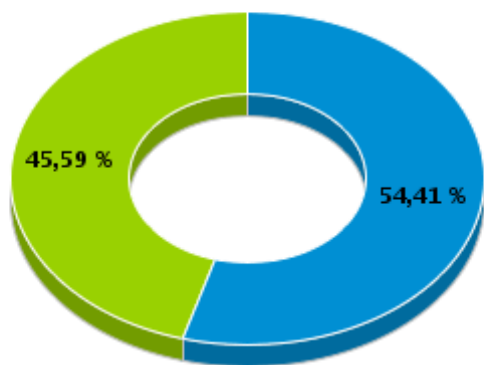


EVOLUÇÃO HISTÓRICA DOS PRAZOS PROCESSUAIS ENTRE O AJUIZAMENTO E O ENCERRAMENTO DA INSTRUÇÃO - 2ª VARA DO TRABALHO DE ITUMBIARA

Data do encerramento da instrução entre 1/1/2017 e 31/12/2017 23:59:59

Rito	Qtd	Prazo Médio
ORDINÁRIO	846	172,98
SUMARÍSSIMO	709	52,56
Total/Média	1.555	118,14

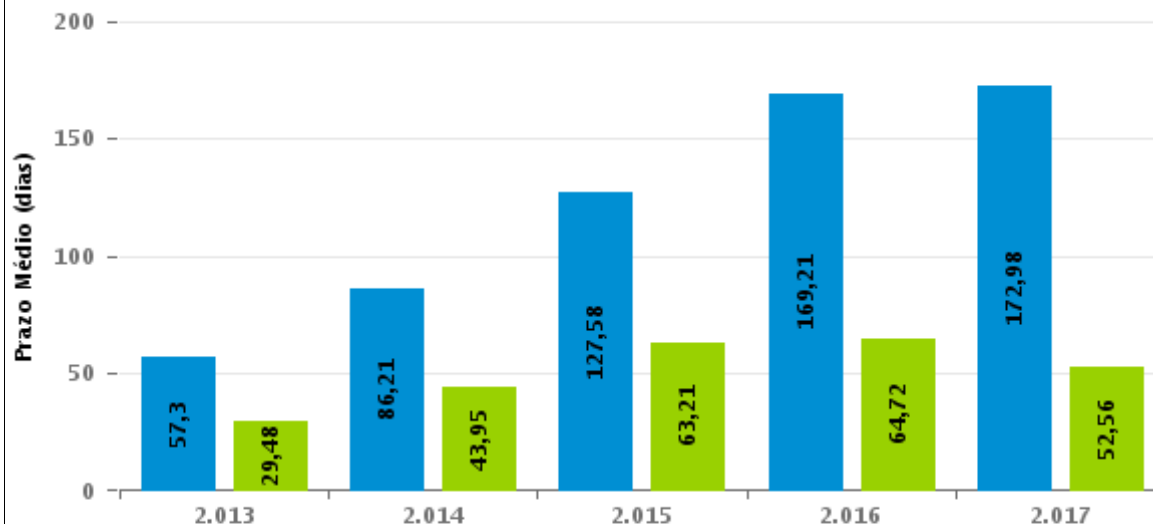
Percentual de Processos por Rito



Rito

■ ORDINÁRIO ■ SUMARÍSSIMO

Prazo Médio por Rito



Para este exercício foram computados os processos até o mês de Dezembro/2.017

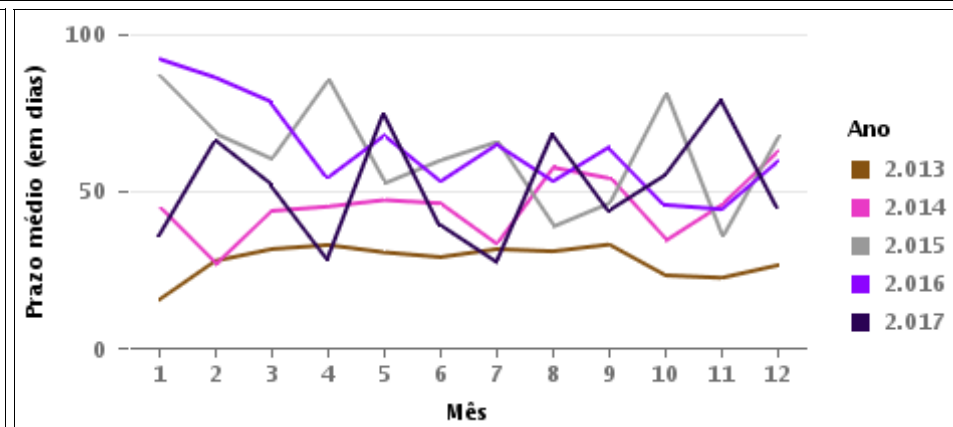
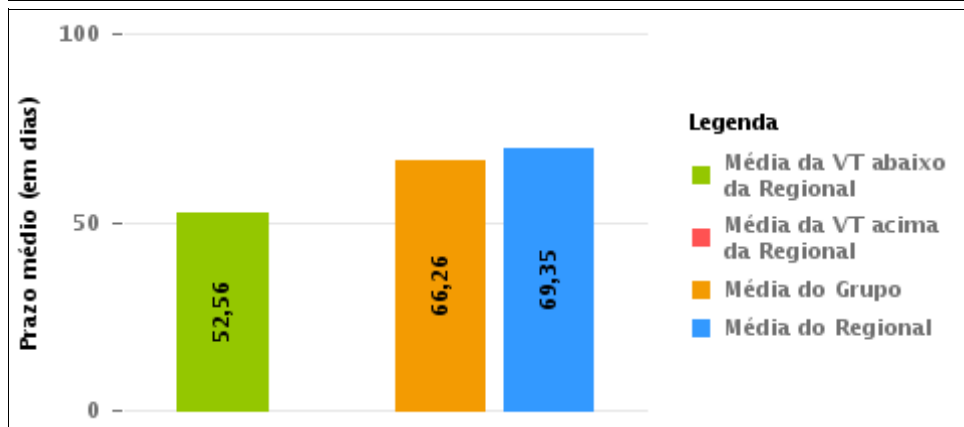
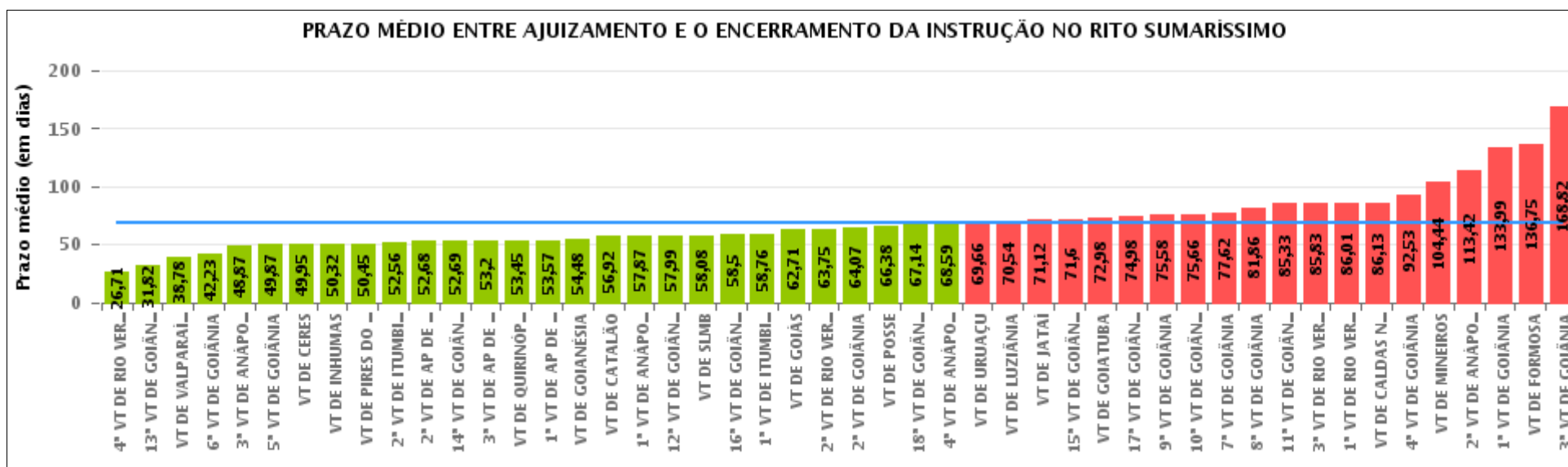
Rito

■ ORDINÁRIO ■ SUMARÍSSIMO



COMPARATIVO DO PRAZO MÉDIO ENTRE O AJUIZAMENTO E O ENCERRAMENTO DA INSTRUÇÃO - 2ª VARA DO TRABALHO DE ITUMBIARA

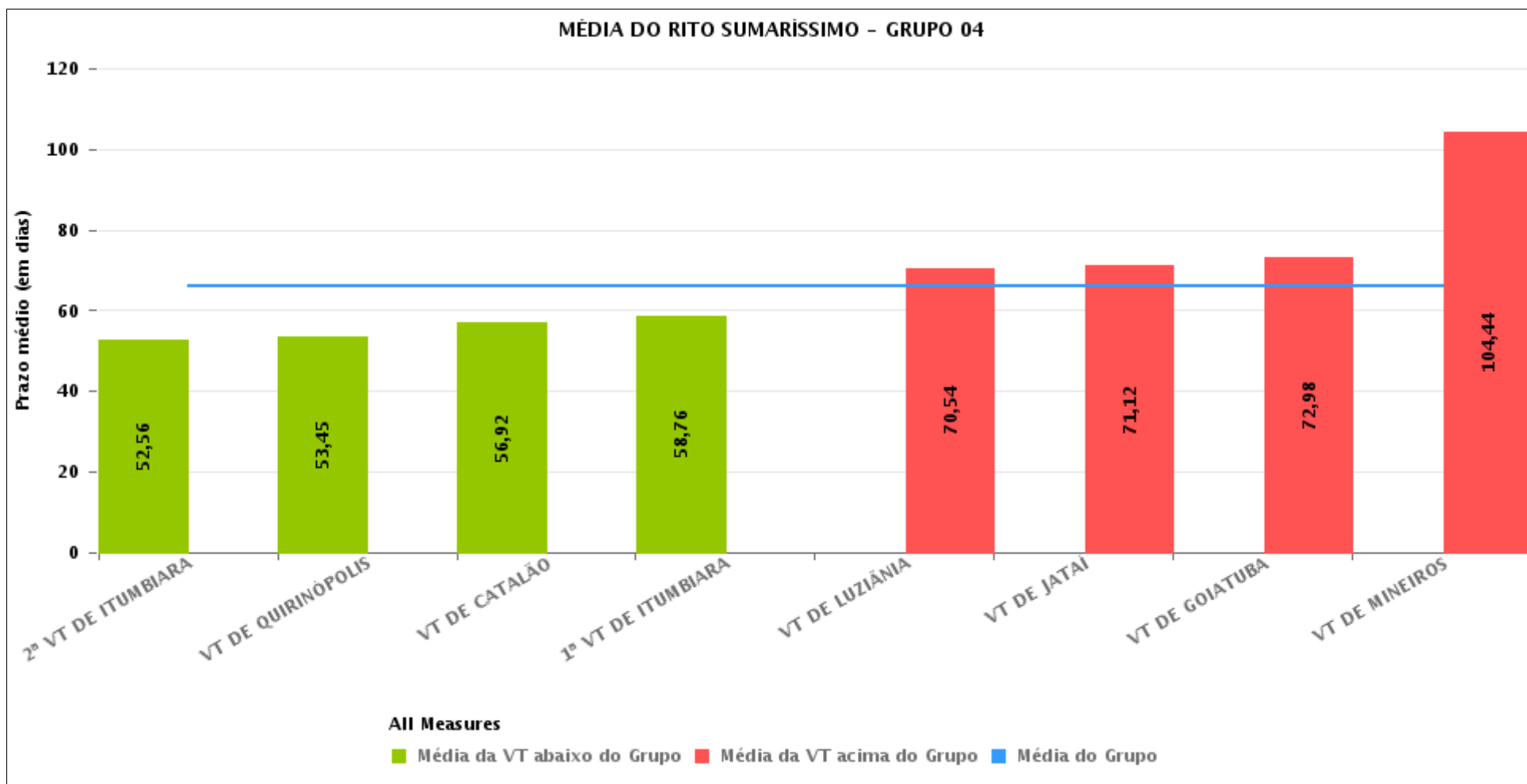
Data do encerramento da instrução entre 1/1/2017 e 31/12/2017 23:59:59





COMPARATIVO DO PRAZO MÉDIO ENTRE O AJUIZAMENTO E O ENCERRAMENTO DA INSTRUÇÃO ENTRE AS VARAS DO GRUPO

Data do encerramento da instrução entre 1/1/2017 e 31/12/2017 23:59:59





PRAZO MÉDIO ENTRE O AJUIZAMENTO E O ENCERRAMENTO DA INSTRUÇÃO POR GRUPO

Data do encerramento da instrução entre 1/1/2017 e 31/12/2017 23:59:59

Rito	Grupo	Qtd. Processos	Prazo Médio (dias)	Ranking
SUMARÍSSIMO	GRUPO 06	3.846	53,48	1°
	GRUPO 04	6.850	66,26	2°
	GRUPO 03	5.093	66,32	3°
	GRUPO 01	219	66,38	4°
	GRUPO 05	22.578	72,47	5°
	GRUPO 02	621	113,96	6°

<p>Legenda:</p> <p># Grupo 01 – Até 750 VT de Posse</p> <p># Grupo 02 – De 751 a 1000 VT de Formosa VT de Pires do Rio</p> <p># Grupo 03 – De 1001 a 1500 VT de Ceres 1ª VT de Anápolis 2ª VT de Anápolis 3ª VT de Anápolis 4ª VT de Anápolis VT de Caldas Novas</p>	<p># Grupo 04 – De 1501 a 2000 VT de Catalão VT de Goiatuba 1ª VT de Itumbiara 2ª VT de Itumbiara VT de Jataí VT de Luziânia VT de Mineiros VT de Quirinópolis</p> <p># Grupo 05 – De 2001 a 2500 1ª VT de Goiânia 2ª VT de Goiânia 3ª VT de Goiânia 4ª VT de Goiânia 5ª VT de Goiânia 6ª VT de Goiânia 7ª VT de Goiânia</p>	<p>8ª VT de Goiânia 9ª VT de Goiânia 10ª VT de Goiânia 11ª VT de Goiânia 12ª VT de Goiânia 13ª VT de Goiânia 14ª VT de Goiânia 15ª VT de Goiânia 16ª VT de Goiânia 17ª VT de Goiânia 18ª VT de Goiânia VT de Goiás VT de Inhumas 1ª VT de Rio Verde 2ª VT de Rio Verde 3ª VT de Rio Verde 4ª VT de Rio Verde VT de Uruaçu VT de São Luis de Montes Belos VT de Valparaíso de Goiás</p>	<p>#Grupo 06 – A partir de 2500 1ª VT de Aparecida de Goiânia 2ª VT de Aparecida de Goiânia 3ª VT de Aparecida de Goiânia VT de Goianésia</p>
--	--	--	---



PRAZO MÉDIO ENTRE O AJUIZAMENTO E O ENCERRAMENTO DA INSTRUÇÃO DE TODAS AS VARAS DO TRABALHO

Data do encerramento da instrução entre 1/1/2017 e 31/12/2017 23:59:59

SUMARÍSSIMO

Qtd. Processos	Prazo Médio (dias)
39.207	69,35

Vara do Trabalho	Qtd Processos	Prazo Médio	Ranking
4ª VARA DO TRABALHO DE RIO VERDE	532	26,71	1º
13ª VARA DO TRABALHO DE GOIÂNIA	935	31,82	2º
VARA DO TRABALHO DE VALPARAÍSO DE GOIÁS	1.119	38,78	3º
6ª VARA DO TRABALHO DE GOIÂNIA	899	42,23	4º
3ª VARA DO TRABALHO DE ANÁPOLIS	756	48,87	5º
5ª VARA DO TRABALHO DE GOIÂNIA	838	49,87	6º
VARA DO TRABALHO DE CERES	1.511	49,95	7º
VARA DO TRABALHO DE INHUMAS	431	50,32	8º
VARA DO TRABALHO DE PIRES DO RIO	164	50,45	9º
2ª VARA DO TRABALHO DE ITUMBIARA	709	52,56	10º
2ª VARA DO TRABALHO DE APARECIDA DE GOIÂNIA	954	52,68	11º
14ª VARA DO TRABALHO DE GOIÂNIA	982	52,69	12º
3ª VARA DO TRABALHO DE APARECIDA DE GOIÂNIA	984	53,2	13º
VARA DO TRABALHO DE QUIRINÓPOLIS	370	53,45	14º
1ª VARA DO TRABALHO DE APARECIDA DE GOIÂNIA	943	53,57	15º
VARA DO TRABALHO DE GOIANÉSIA	965	54,48	16º
VARA DO TRABALHO DE CATALÃO	1.234	56,92	17º
1ª VARA DO TRABALHO DE ANÁPOLIS	780	57,87	18º
12ª VARA DO TRABALHO DE GOIÂNIA	918	57,99	19º
VARA DO TRABALHO DE SÃO LUIS DE MONTES BELOS	751	58,08	20º
16ª VARA DO TRABALHO DE GOIÂNIA	842	58,5	21º
1ª VARA DO TRABALHO DE ITUMBIARA	699	58,76	22º
VARA DO TRABALHO DE GOIÁS	569	62,71	23º
2ª VARA DO TRABALHO DE RIO VERDE	519	63,75	24º
2ª VARA DO TRABALHO DE GOIÂNIA	980	64,07	25º
VARA DO TRABALHO DE POSSE	219	66,38	26º



PRAZO MÉDIO ENTRE O AJUIZAMENTO E O ENCERRAMENTO DA INSTRUÇÃO DE TODAS AS VARAS DO TRABALHO

SUMARÍSSIMO

Qtd. Processos	Prazo Médio (dias)
39.207	69,35

Vara do Trabalho	Qtd Processos	Prazo Médio	Ranking
18ª VARA DO TRABALHO DE GOIÂNIA	902	67,14	27°
4ª VARA DO TRABALHO DE ANÁPOLIS	753	68,59	28°
VARA DO TRABALHO DE URUAÇU	884	69,66	29°
VARA DO TRABALHO DE LUZIÂNIA	1.369	70,54	30°
VARA DO TRABALHO DE JATAÍ	951	71,12	31°
15ª VARA DO TRABALHO DE GOIÂNIA	869	71,6	32°
VARA DO TRABALHO DE GOIATUBA	1.183	72,98	33°
17ª VARA DO TRABALHO DE GOIÂNIA	871	74,98	34°
9ª VARA DO TRABALHO DE GOIÂNIA	891	75,58	35°
10ª VARA DO TRABALHO DE GOIÂNIA	929	75,66	36°
7ª VARA DO TRABALHO DE GOIÂNIA	931	77,62	37°
8ª VARA DO TRABALHO DE GOIÂNIA	869	81,86	38°
11ª VARA DO TRABALHO DE GOIÂNIA	936	85,33	39°
3ª VARA DO TRABALHO DE RIO VERDE	507	85,83	40°
1ª VARA DO TRABALHO DE RIO VERDE	496	86,01	41°
VARA DO TRABALHO DE CALDAS NOVAS	664	86,13	42°
4ª VARA DO TRABALHO DE GOIÂNIA	976	92,53	43°
VARA DO TRABALHO DE MINEIROS	335	104,44	44°
2ª VARA DO TRABALHO DE ANÁPOLIS	629	113,42	45°
1ª VARA DO TRABALHO DE GOIÂNIA	1.170	133,99	46°
VARA DO TRABALHO DE FORMOSA	457	136,75	47°
3ª VARA DO TRABALHO DE GOIÂNIA	1.032	168,82	48°



PRAZO MÉDIO ENTRE O AJUIZAMENTO E O ENCERRAMENTO DA INSTRUÇÃO - 2ª VARA DO TRABALHO DE ITUMBIARA

Data do encerramento da instrução entre 1/1/2017 e 31/12/2017 23:59:59

2ª VARA DO TRABALHO DE ITUMBIARA

SUMARÍSSIMO

Qtd	Prazo Médio
671	52,56

Nr. Processo	Ajuiz.	nc. Instruçã	Prazo
RTSum - 0010003-20.2017.5.18.0122	06/01/17	07/02/17	32
RTSum - 0010004-05.2017.5.18.0122	09/01/17	06/02/17	28
RTSum - 0010008-42.2017.5.18.0122	09/01/17	10/01/17	1
RTSum - 0010014-49.2017.5.18.0122	10/01/17	14/02/17	35
RTSum - 0010017-04.2017.5.18.0122	11/01/17	31/05/17	140
RTSum - 0010021-41.2017.5.18.0122	12/01/17	08/02/17	27
RTSum - 0010024-93.2017.5.18.0122	13/01/17	21/03/17	67
RTSum - 0010025-78.2017.5.18.0122	16/01/17	16/01/17	0
RTSum - 0010027-48.2017.5.18.0122	16/01/17	09/02/17	24
RTSum - 0010029-18.2017.5.18.0122	17/01/17	08/02/17	22
RTSum - 0010030-03.2017.5.18.0122	17/01/17	08/02/17	22
RTSum - 0010031-85.2017.5.18.0122	17/01/17	23/02/17	37
RTSum - 0010032-70.2017.5.18.0122	17/01/17	23/02/17	37
RTSum - 0010038-77.2017.5.18.0122	18/01/17	23/02/17	36
RTSum - 0010039-62.2017.5.18.0122	18/01/17	09/02/17	22
RTSum - 0010044-84.2017.5.18.0122	18/01/17	30/01/17	12
RTSum - 0010046-54.2017.5.18.0122	18/01/17	03/02/17	16
RTSum - 0010049-09.2017.5.18.0122	19/01/17	15/05/17	116
RTSum - 0010050-91.2017.5.18.0122	19/01/17	14/02/17	26
RTSum - 0010053-46.2017.5.18.0122	19/01/17	14/02/17	26
RTSum - 0010055-19.2017.5.18.0121	24/01/17	22/06/17	149

Legenda:

Ajuiz. Data do Ajuizamento;

Enc. da Instrução: Data da conclusão para proferir sentença;

Prazo: Quantidade de dias decorridos do ajuizamento até o encerramento da instrução.



**PRAZO MÉDIO ENTRE O AJUIZAMENTO E O
ENCERRAMENTO DA INSTRUÇÃO - 2ª VARA DO
TRABALHO DE ITUMBIARA**

**2ª VARA DO TRABALHO DE
ITUMBIARA**

SUMARÍSSIMO

Qtd	Prazo Médio
671	52,56

Nr. Processo	Ajuiz.	nc. Instruçã	Prazo
RTSum - 0010058-68.2017.5.18.0122	19/01/17	03/02/17	15
RTSum - 0010061-23.2017.5.18.0122	20/01/17	03/02/17	14
RTSum - 0010062-08.2017.5.18.0122	22/01/17	21/06/17	150
RTSum - 0010062-08.2017.5.18.0122	22/01/17	01/11/17	283
RTSum - 0010064-75.2017.5.18.0122	23/01/17	20/07/17	178
RTSum - 0010067-30.2017.5.18.0122	23/01/17	24/03/17	60
RTSum - 0010068-15.2017.5.18.0122	23/01/17	14/02/17	22
RTSum - 0010069-97.2017.5.18.0122	23/01/17	07/03/17	43
RTSum - 0010073-37.2017.5.18.0122	24/01/17	25/01/17	1
RTSum - 0010074-22.2017.5.18.0122	24/01/17	25/01/17	1
RTSum - 0010075-07.2017.5.18.0122	24/01/17	25/01/17	1
RTSum - 0010076-89.2017.5.18.0122	24/01/17	25/01/17	1
RTSum - 0010077-74.2017.5.18.0122	24/01/17	25/01/17	1
RTSum - 0010078-59.2017.5.18.0122	24/01/17	25/01/17	1
RTSum - 0010079-44.2017.5.18.0122	24/01/17	25/01/17	1
RTSum - 0010080-29.2017.5.18.0122	24/01/17	25/01/17	1
RTSum - 0010082-96.2017.5.18.0122	24/01/17	25/01/17	1
RTSum - 0010083-81.2017.5.18.0122	24/01/17	25/01/17	1
RTSum - 0010084-66.2017.5.18.0122	24/01/17	03/05/17	99
RTSum - 0010085-51.2017.5.18.0122	24/01/17	08/03/17	43
RTSum - 0010086-36.2017.5.18.0122	25/01/17	23/02/17	29
RTSum - 0010087-21.2017.5.18.0122	25/01/17	23/02/17	29
RTSum - 0010092-43.2017.5.18.0122	26/01/17	15/02/17	20
RTSum - 0010093-28.2017.5.18.0122	26/01/17	14/02/17	19

Legenda:

Ajuiz. Data do Ajuizamento;

Enc. da Instrução: Data da conclusão para proferir sentença;

Prazo: Quantidade de dias decorridos do ajuizamento até o encerramento da instrução.



PRAZO MÉDIO ENTRE O AJUIZAMENTO E O ENCERRAMENTO DA INSTRUÇÃO - 2ª VARA DO TRABALHO DE ITUMBIARA

2ª VARA DO TRABALHO DE ITUMBIARA

SUMARÍSSIMO

Qtd	Prazo Médio
671	52,56

Nr. Processo	Ajuiz.	nc. Instruçã	Prazo
RTSum - 0010100-20.2017.5.18.0122	29/01/17	06/02/17	8
RTSum - 0010106-27.2017.5.18.0122	30/01/17	14/02/17	15
RTSum - 0010107-12.2017.5.18.0122	30/01/17	14/02/17	15
RTSum - 0010110-67.2017.5.18.0121	01/02/17	15/02/17	14
RTSum - 0010115-89.2017.5.18.0121	02/02/17	16/02/17	14
RTSum - 0010117-56.2017.5.18.0122	31/01/17	24/05/17	113
RTSum - 0010118-41.2017.5.18.0122	31/01/17	08/02/17	8
RTSum - 0010123-63.2017.5.18.0122	01/02/17	15/02/17	14
RTSum - 0010124-48.2017.5.18.0122	01/02/17	15/02/17	14
RTSum - 0010126-18.2017.5.18.0122	01/02/17	03/05/17	91
RTSum - 0010128-85.2017.5.18.0122	02/02/17	20/03/17	46
RTSum - 0010129-07.2016.5.18.0122	03/02/16	30/03/17	421
RTSum - 0010129-07.2016.5.18.0122	03/02/16	03/05/17	455
RTSum - 0010129-70.2017.5.18.0122	02/02/17	21/02/17	19
RTSum - 0010132-25.2017.5.18.0122	02/02/17	06/02/17	4
RTSum - 0010134-92.2017.5.18.0122	03/02/17	29/06/17	146
RTSum - 0010138-32.2017.5.18.0122	07/02/17	16/03/17	37
RTSum - 0010138-35.2017.5.18.0121	08/02/17	20/03/17	40
RTSum - 0010140-02.2017.5.18.0122	07/02/17	07/02/17	0
RTSum - 0010141-84.2017.5.18.0122	07/02/17	22/02/17	15
RTSum - 0010147-91.2017.5.18.0122	08/02/17	06/03/17	26
RTSum - 0010149-61.2017.5.18.0122	08/02/17	06/03/17	26
RTSum - 0010151-31.2017.5.18.0122	09/02/17	17/02/17	8
RTSum - 0010153-98.2017.5.18.0122	09/02/17	17/02/17	8

Legenda:

Ajuiz. Data do Ajuizamento;

Enc. da Instrução: Data da conclusão para proferir sentença;

Prazo: Quantidade de dias decorridos do ajuizamento até o encerramento da instrução.



PRAZO MÉDIO ENTRE O AJUIZAMENTO E O ENCERRAMENTO DA INSTRUÇÃO - 2ª VARA DO TRABALHO DE ITUMBIARA

2ª VARA DO TRABALHO DE ITUMBIARA

SUMARÍSSIMO

Qtd	Prazo Médio
671	52,56

Nr. Processo	Ajuiz.	nc. Instruça	Prazo
RTSum - 0010156-53.2017.5.18.0122	09/02/17	09/02/17	0
RTSum - 0010157-38.2017.5.18.0122	09/02/17	23/02/17	14
RTSum - 0010166-97.2017.5.18.0122	10/02/17	20/03/17	38
RTSum - 0010166-97.2017.5.18.0122	10/02/17	03/05/17	82
RTSum - 0010168-67.2017.5.18.0122	10/02/17	20/03/17	38
RTSum - 0010168-67.2017.5.18.0122	10/02/17	03/05/17	82
RTSum - 0010170-37.2017.5.18.0122	12/02/17	08/03/17	24
RTSum - 0010172-07.2017.5.18.0122	13/02/17	29/03/17	44
RTSum - 0010174-74.2017.5.18.0122	13/02/17	23/03/17	38
RTSum - 0010176-44.2017.5.18.0122	13/02/17	27/03/17	42
RTSum - 0010177-29.2017.5.18.0122	13/02/17	21/03/17	36
RTSum - 0010177-29.2017.5.18.0122	13/02/17	31/03/17	46
RTSum - 0010177-29.2017.5.18.0122	13/02/17	05/05/17	81
RTSum - 0010178-14.2017.5.18.0122	14/02/17	07/03/17	21
RTSum - 0010180-81.2017.5.18.0122	14/02/17	03/05/17	78
RTSum - 0010182-51.2017.5.18.0122	14/02/17	07/03/17	21
RTSum - 0010183-36.2017.5.18.0122	14/02/17	22/02/17	8
RTSum - 0010184-21.2017.5.18.0122	14/02/17	30/03/17	44
RTSum - 0010184-21.2017.5.18.0122	14/02/17	03/05/17	78
RTSum - 0010185-06.2017.5.18.0122	14/02/17	30/03/17	44
RTSum - 0010185-06.2017.5.18.0122	14/02/17	03/05/17	78
RTSum - 0010186-88.2017.5.18.0122	14/02/17	16/03/17	30
RTSum - 0010187-73.2017.5.18.0122	14/02/17	13/03/17	27
RTSum - 0010188-58.2017.5.18.0122	14/02/17	21/03/17	35

Legenda:

Ajuiz. Data do Ajuizamento;

Enc. da Instrução: Data da conclusão para proferir sentença;

Prazo: Quantidade de dias decorridos do ajuizamento até o encerramento da instrução.



**PRAZO MÉDIO ENTRE O AJUIZAMENTO E O
ENCERRAMENTO DA INSTRUÇÃO - 2ª VARA DO
TRABALHO DE ITUMBIARA**

**2ª VARA DO TRABALHO DE
ITUMBIARA**

SUMARÍSSIMO

Qtd	Prazo Médio
671	52,56

Nr. Processo	Ajuiz.	nc. Instruçã	Prazo
RTSum - 0010189-43.2017.5.18.0122	14/02/17	13/03/17	27
RTSum - 0010192-95.2017.5.18.0122	14/02/17	15/03/17	29
RTSum - 0010193-80.2017.5.18.0122	15/02/17	24/02/17	9
RTSum - 0010196-35.2017.5.18.0122	15/02/17	07/03/17	20
RTSum - 0010198-05.2017.5.18.0122	16/02/17	22/03/17	34
RTSum - 0010205-94.2017.5.18.0122	17/02/17	30/03/17	41
RTSum - 0010205-94.2017.5.18.0122	17/02/17	03/05/17	75
RTSum - 0010206-79.2017.5.18.0122	17/02/17	08/05/17	80
RTSum - 0010208-49.2017.5.18.0122	17/02/17	08/03/17	19
RTSum - 0010211-04.2017.5.18.0122	17/02/17	15/03/17	26
RTSum - 0010213-71.2017.5.18.0122	19/02/17	20/02/17	1
RTSum - 0010217-11.2017.5.18.0122	20/02/17	20/07/17	150
RTSum - 0010218-93.2017.5.18.0122	20/02/17	14/03/17	22
RTSum - 0010218-93.2017.5.18.0122	20/02/17	03/05/17	72
RTSum - 0010219-78.2017.5.18.0122	20/02/17	09/03/17	17
RTSum - 0010220-63.2017.5.18.0122	20/02/17	22/03/17	30
RTSum - 0010221-48.2017.5.18.0122	20/02/17	23/05/17	92
RTSum - 0010225-85.2017.5.18.0122	21/02/17	28/03/17	35
RTSum - 0010226-70.2017.5.18.0122	21/02/17	29/03/17	36
RTSum - 0010227-55.2017.5.18.0122	21/02/17	28/08/17	188
RTSum - 0010229-25.2017.5.18.0122	21/02/17	14/03/17	21
RTSum - 0010230-10.2017.5.18.0122	21/02/17	15/03/17	22
RTSum - 0010234-47.2017.5.18.0122	22/02/17	14/03/17	20
RTSum - 0010236-17.2017.5.18.0122	22/02/17	30/03/17	36

Legenda:

Ajuiz. Data do Ajuizamento;

Enc. da Instrução: Data da conclusão para proferir sentença;

Prazo: Quantidade de dias decorridos do ajuizamento até o encerramento da instrução.



**PRAZO MÉDIO ENTRE O AJUIZAMENTO E O
ENCERRAMENTO DA INSTRUÇÃO - 2ª VARA DO
TRABALHO DE ITUMBIARA**

**2ª VARA DO TRABALHO DE
ITUMBIARA**

SUMARÍSSIMO

Qtd	Prazo Médio
671	52,56

Nr. Processo	Ajuiz.	nc. Instruçã	Prazo
RTSum - 0010244-91.2017.5.18.0122	23/02/17	14/03/17	19
RTSum - 0010245-76.2017.5.18.0122	24/02/17	29/03/17	33
RTSum - 0010248-31.2017.5.18.0122	28/02/17	07/03/17	7
RTSum - 0010250-98.2017.5.18.0122	01/03/17	16/03/17	15
RTSum - 0010251-83.2017.5.18.0122	01/03/17	16/03/17	15
RTSum - 0010252-68.2017.5.18.0122	01/03/17	15/03/17	14
RTSum - 0010254-38.2017.5.18.0122	01/03/17	15/03/17	14
RTSum - 0010256-08.2017.5.18.0122	01/03/17	23/03/17	22
RTSum - 0010257-90.2017.5.18.0122	01/03/17	20/03/17	19
RTSum - 0010259-60.2017.5.18.0122	02/03/17	16/03/17	14
RTSum - 0010260-45.2017.5.18.0122	02/03/17	28/03/17	26
RTSum - 0010261-30.2017.5.18.0122	02/03/17	05/05/17	64
RTSum - 0010263-97.2017.5.18.0122	02/03/17	21/03/17	19
RTSum - 0010271-74.2017.5.18.0122	07/03/17	21/03/17	14
RTSum - 0010273-44.2017.5.18.0122	07/03/17	03/05/17	57
RTSum - 0010276-96.2017.5.18.0122	08/03/17	15/03/17	7
RTSum - 0010277-81.2017.5.18.0122	08/03/17	18/04/17	41
RTSum - 0010279-51.2017.5.18.0122	08/03/17	27/03/17	19
RTSum - 0010279-51.2017.5.18.0122	08/03/17	03/05/17	56
RTSum - 0010281-21.2017.5.18.0122	08/03/17	09/03/17	1
RTSum - 0010282-06.2017.5.18.0122	08/03/17	27/03/17	19
RTSum - 0010283-88.2017.5.18.0122	08/03/17	11/04/17	34
RTSum - 0010284-73.2017.5.18.0122	08/03/17	11/04/17	34
RTSum - 0010290-80.2017.5.18.0122	09/03/17	10/03/17	1

Legenda:

Ajuiz. Data do Ajuizamento;

Enc. da Instrução: Data da conclusão para proferir sentença;

Prazo: Quantidade de dias decorridos do ajuizamento até o encerramento da instrução.



**PRAZO MÉDIO ENTRE O AJUIZAMENTO E O
ENCERRAMENTO DA INSTRUÇÃO - 2ª VARA DO
TRABALHO DE ITUMBIARA**

**2ª VARA DO TRABALHO DE
ITUMBIARA**

SUMARÍSSIMO

Qtd	Prazo Médio
671	52,56

Nr. Processo	Ajuiz.	nc. Instruça	Prazo
RTSum - 0010292-50.2017.5.18.0122	09/03/17	20/04/17	42
RTSum - 0010295-05.2017.5.18.0122	10/03/17	13/03/17	3
RTSum - 0010300-27.2017.5.18.0122	13/03/17	28/03/17	15
RTSum - 0010303-79.2017.5.18.0122	14/03/17	07/04/17	24
RTSum - 0010304-64.2017.5.18.0122	14/03/17	30/03/17	16
RTSum - 0010305-49.2017.5.18.0122	14/03/17	28/03/17	14
RTSum - 0010309-86.2017.5.18.0122	15/03/17	22/03/17	7
RTSum - 0010315-93.2017.5.18.0122	15/03/17	11/04/17	27
RTSum - 0010318-48.2017.5.18.0122	15/03/17	29/03/17	14
RTSum - 0010319-33.2017.5.18.0122	15/03/17	23/03/17	8
RTSum - 0010320-18.2017.5.18.0122	16/03/17	17/03/17	1
RTSum - 0010322-85.2017.5.18.0122	16/03/17	30/03/17	14
RTSum - 0010324-55.2017.5.18.0122	17/03/17	11/04/17	25
RTSum - 0010325-40.2017.5.18.0122	20/03/17	11/04/17	22
RTSum - 0010328-92.2017.5.18.0122	20/03/17	10/05/17	51
RTSum - 0010329-77.2017.5.18.0122	20/03/17	18/04/17	29
RTSum - 0010330-62.2017.5.18.0122	20/03/17	17/04/17	28
RTSum - 0010332-32.2017.5.18.0122	21/03/17	05/04/17	15
RTSum - 0010333-17.2017.5.18.0122	21/03/17	27/03/17	6
RTSum - 0010334-02.2017.5.18.0122	21/03/17	11/04/17	21
RTSum - 0010335-84.2017.5.18.0122	21/03/17	11/04/17	21
RTSum - 0010336-69.2017.5.18.0122	21/03/17	10/04/17	20
RTSum - 0010340-43.2016.5.18.0122	21/03/16	18/05/17	423
RTSum - 0010341-91.2017.5.18.0122	22/03/17	18/04/17	27

Legenda:

Ajuiz. Data do Ajuizamento;

Enc. da Instrução: Data da conclusão para proferir sentença;

Prazo: Quantidade de dias decorridos do ajuizamento até o encerramento da instrução.



**PRAZO MÉDIO ENTRE O AJUIZAMENTO E O
ENCERRAMENTO DA INSTRUÇÃO - 2ª VARA DO
TRABALHO DE ITUMBIARA**

**2ª VARA DO TRABALHO DE
ITUMBIARA**

SUMARÍSSIMO

Qtd	Prazo Médio
671	52,56

Nr. Processo	Ajuiz.	nc. Instruçã	Prazo
RTSum - 0010343-61.2017.5.18.0122	22/03/17	18/04/17	27
RTSum - 0010345-31.2017.5.18.0122	23/03/17	20/04/17	28
RTSum - 0010346-16.2017.5.18.0122	23/03/17	18/04/17	26
RTSum - 0010347-98.2017.5.18.0122	23/03/17	19/04/17	27
RTSum - 0010348-83.2017.5.18.0122	23/03/17	18/04/17	26
RTSum - 0010349-68.2017.5.18.0122	23/03/17	24/08/17	154
RTSum - 0010350-53.2017.5.18.0122	24/03/17	20/04/17	27
RTSum - 0010353-08.2017.5.18.0122	24/03/17	20/04/17	27
RTSum - 0010355-75.2017.5.18.0122	27/03/17	20/04/17	24
RTSum - 0010358-30.2017.5.18.0122	27/03/17	25/04/17	29
RTSum - 0010361-82.2017.5.18.0122	28/03/17	25/04/17	28
RTSum - 0010362-67.2017.5.18.0122	28/03/17	20/04/17	23
RTSum - 0010365-22.2017.5.18.0122	29/03/17	29/08/17	153
RTSum - 0010368-74.2017.5.18.0122	30/03/17	11/09/17	165
RTSum - 0010368-74.2017.5.18.0122	30/03/17	13/09/17	167
RTSum - 0010371-29.2017.5.18.0122	30/03/17	19/04/17	20
RTSum - 0010372-14.2017.5.18.0122	30/03/17	03/05/17	34
RTSum - 0010373-96.2017.5.18.0122	30/03/17	17/04/17	18
RTSum - 0010374-81.2017.5.18.0122	30/03/17	26/04/17	27
RTSum - 0010375-66.2017.5.18.0122	30/03/17	17/04/17	18
RTSum - 0010376-51.2017.5.18.0122	31/03/17	05/05/17	35
RTSum - 0010378-21.2017.5.18.0122	31/03/17	27/04/17	27
RTSum - 0010380-88.2017.5.18.0122	31/03/17	30/05/17	60
RTSum - 0010381-73.2017.5.18.0122	31/03/17	11/05/17	41

Legenda:

Ajuiz. Data do Ajuizamento;

Enc. da Instrução: Data da conclusão para proferir sentença;

Prazo: Quantidade de dias decorridos do ajuizamento até o encerramento da instrução.



**PRAZO MÉDIO ENTRE O AJUIZAMENTO E O
ENCERRAMENTO DA INSTRUÇÃO - 2ª VARA DO
TRABALHO DE ITUMBIARA**

**2ª VARA DO TRABALHO DE
ITUMBIARA**

SUMARÍSSIMO

Qtd	Prazo Médio
671	52,56

Nr. Processo	Ajuiz.	nc. Instruçã	Prazo
RTSum - 0010382-58.2017.5.18.0122	31/03/17	11/05/17	41
RTSum - 0010384-28.2017.5.18.0122	03/04/17	25/04/17	22
RTSum - 0010385-13.2017.5.18.0122	03/04/17	03/05/17	30
RTSum - 0010386-95.2017.5.18.0122	03/04/17	30/06/17	88
RTSum - 0010390-35.2017.5.18.0122	05/04/17	03/05/17	28
RTSum - 0010392-05.2017.5.18.0122	05/04/17	03/05/17	28
RTSum - 0010393-87.2017.5.18.0122	05/04/17	26/05/17	51
RTSum - 0010394-72.2017.5.18.0122	05/04/17	11/04/17	6
RTSum - 0010395-57.2017.5.18.0122	06/04/17	07/04/17	1
RTSum - 0010397-27.2017.5.18.0122	06/04/17	04/05/17	28
RTSum - 0010399-94.2017.5.18.0122	07/04/17	11/05/17	34
RTSum - 0010401-64.2017.5.18.0122	07/04/17	26/05/17	49
RTSum - 0010402-49.2017.5.18.0122	07/04/17	10/08/17	125
RTSum - 0010412-93.2017.5.18.0122	10/04/17	11/04/17	1
RTSum - 0010412-93.2017.5.18.0122	10/04/17	11/05/17	31
RTSum - 0010413-78.2017.5.18.0122	10/04/17	09/05/17	29
RTSum - 0010415-48.2017.5.18.0122	11/04/17	03/06/17	53
RTSum - 0010416-33.2017.5.18.0122	11/04/17	31/05/17	50
RTSum - 0010416-67.2016.5.18.0122	05/04/16	26/05/17	416
RTSum - 0010417-18.2017.5.18.0122	11/04/17	11/05/17	30
RTSum - 0010418-03.2017.5.18.0122	11/04/17	10/05/17	29
RTSum - 0010419-85.2017.5.18.0122	11/04/17	10/05/17	29
RTSum - 0010420-70.2017.5.18.0122	11/04/17	10/05/17	29
RTSum - 0010426-77.2017.5.18.0122	12/04/17	11/05/17	29

Legenda:

Ajuiz. Data do Ajuizamento;

Enc. da Instrução: Data da conclusão para proferir sentença;

Prazo: Quantidade de dias decorridos do ajuizamento até o encerramento da instrução.



PRAZO MÉDIO ENTRE O AJUIZAMENTO E O ENCERRAMENTO DA INSTRUÇÃO - 2ª VARA DO TRABALHO DE ITUMBIARA

2ª VARA DO TRABALHO DE ITUMBIARA

SUMARÍSSIMO

Qtd	Prazo Médio
671	52,56

Nr. Processo	Ajuiz.	nc. Instruçã	Prazo
RTSum - 0010427-62.2017.5.18.0122	12/04/17	17/05/17	35
RTSum - 0010437-09.2017.5.18.0122	17/04/17	05/05/17	18
RTSum - 0010438-91.2017.5.18.0122	18/04/17	17/05/17	29
RTSum - 0010439-76.2017.5.18.0122	18/04/17	12/05/17	24
RTSum - 0010440-61.2017.5.18.0122	18/04/17	18/05/17	30
RTSum - 0010441-46.2017.5.18.0122	18/04/17	18/05/17	30
RTSum - 0010442-31.2017.5.18.0122	19/04/17	23/05/17	34
RTSum - 0010443-50.2016.5.18.0122	08/04/16	23/02/17	321
RTSum - 0010444-04.2017.5.18.0121	26/04/17	18/05/17	22
RTSum - 0010444-98.2017.5.18.0122	19/04/17	17/05/17	28
RTSum - 0010450-08.2017.5.18.0122	20/04/17	17/05/17	27
RTSum - 0010452-75.2017.5.18.0122	20/04/17	23/05/17	33
RTSum - 0010453-60.2017.5.18.0122	20/04/17	18/05/17	28
RTSum - 0010453-94.2016.5.18.0122	12/04/16	13/07/17	457
RTSum - 0010455-30.2017.5.18.0122	20/04/17	17/05/17	27
RTSum - 0010459-67.2017.5.18.0122	24/04/17	17/05/17	23
RTSum - 0010460-52.2017.5.18.0122	24/04/17	17/05/17	23
RTSum - 0010461-37.2017.5.18.0122	24/04/17	17/05/17	23
RTSum - 0010463-07.2017.5.18.0122	24/04/17	20/06/17	57
RTSum - 0010464-89.2017.5.18.0122	25/04/17	11/05/17	16
RTSum - 0010465-74.2017.5.18.0122	25/04/17	20/06/17	56
RTSum - 0010466-59.2017.5.18.0122	25/04/17	18/05/17	23
RTSum - 0010468-29.2017.5.18.0122	25/04/17	17/05/17	22
RTSum - 0010469-14.2017.5.18.0122	25/04/17	17/05/17	22

Legenda:

Ajuiz. Data do Ajuizamento;

Enc. da Instrução: Data da conclusão para proferir sentença;

Prazo: Quantidade de dias decorridos do ajuizamento até o encerramento da instrução.



**PRAZO MÉDIO ENTRE O AJUIZAMENTO E O
ENCERRAMENTO DA INSTRUÇÃO - 2ª VARA DO
TRABALHO DE ITUMBIARA**

**2ª VARA DO TRABALHO DE
ITUMBIARA**

SUMARÍSSIMO

Qtd	Prazo Médio
671	52,56

Nr. Processo	Ajuiz.	nc. Instruçã	Prazo
RTSum - 0010470-96.2017.5.18.0122	25/04/17	03/06/17	39
RTSum - 0010472-66.2017.5.18.0122	25/04/17	11/05/17	16
RTSum - 0010475-21.2017.5.18.0122	26/04/17	18/05/17	22
RTSum - 0010477-88.2017.5.18.0122	26/04/17	20/06/17	55
RTSum - 0010478-73.2017.5.18.0122	26/04/17	31/05/17	35
RTSum - 0010479-58.2017.5.18.0122	27/04/17	17/05/17	20
RTSum - 0010482-13.2017.5.18.0122	27/04/17	17/05/17	20
RTSum - 0010488-20.2017.5.18.0122	28/04/17	23/05/17	25
RTSum - 0010489-05.2017.5.18.0122	01/05/17	15/05/17	14
RTSum - 0010491-72.2017.5.18.0122	03/05/17	21/06/17	49
RTSum - 0010493-42.2017.5.18.0122	03/05/17	24/05/17	21
RTSum - 0010496-94.2017.5.18.0122	04/05/17	19/05/17	15
RTSum - 0010498-64.2017.5.18.0122	04/05/17	26/06/17	53
RTSum - 0010499-49.2017.5.18.0122	04/05/17	05/05/17	1
RTSum - 0010501-19.2017.5.18.0122	05/05/17	20/06/17	46
RTSum - 0010502-04.2017.5.18.0122	05/05/17	30/05/17	25
RTSum - 0010504-71.2017.5.18.0122	05/05/17	05/06/17	31
RTSum - 0010507-26.2017.5.18.0122	08/05/17	09/05/17	1
RTSum - 0010507-26.2017.5.18.0122	08/05/17	31/05/17	23
RTSum - 0010508-11.2017.5.18.0122	08/05/17	06/06/17	29
RTSum - 0010511-63.2017.5.18.0122	09/05/17	05/06/17	27
RTSum - 0010512-48.2017.5.18.0122	09/05/17	03/06/17	25
RTSum - 0010513-33.2017.5.18.0122	09/05/17	05/06/17	27
RTSum - 0010515-03.2017.5.18.0122	09/05/17	03/06/17	25

Legenda:

Ajuiz. Data do Ajuizamento;

Enc. da Instrução: Data da conclusão para proferir sentença;

Prazo: Quantidade de dias decorridos do ajuizamento até o encerramento da instrução.



PRAZO MÉDIO ENTRE O AJUIZAMENTO E O ENCERRAMENTO DA INSTRUÇÃO - 2ª VARA DO TRABALHO DE ITUMBIARA

2ª VARA DO TRABALHO DE ITUMBIARA

SUMARÍSSIMO

Qtd	Prazo Médio
671	52,56

Nr. Processo	Ajuiz.	nc. Instruçã	Prazo
RTSum - 0010519-40.2017.5.18.0122	10/05/17	17/05/17	7
RTSum - 0010519-40.2017.5.18.0122	10/05/17	10/07/17	61
RTSum - 0010520-25.2017.5.18.0122	10/05/17	28/06/17	49
RTSum - 0010529-84.2017.5.18.0122	15/05/17	14/06/17	30
RTSum - 0010534-09.2017.5.18.0122	16/05/17	22/06/17	37
RTSum - 0010536-76.2017.5.18.0122	16/05/17	12/06/17	27
RTSum - 0010537-61.2017.5.18.0122	16/05/17	03/06/17	18
RTSum - 0010538-46.2017.5.18.0122	16/05/17	13/06/17	28
RTSum - 0010538-49.2017.5.18.0121	17/05/17	18/07/17	62
RTSum - 0010539-31.2017.5.18.0122	17/05/17	12/06/17	26
RTSum - 0010540-16.2017.5.18.0122	17/05/17	30/05/17	13
RTSum - 0010547-08.2017.5.18.0122	19/05/17	23/05/17	4
RTSum - 0010549-12.2016.5.18.0122	05/05/16	18/05/17	378
RTSum - 0010553-15.2017.5.18.0122	23/05/17	13/06/17	21
RTSum - 0010560-07.2017.5.18.0122	23/05/17	24/05/17	1
RTSum - 0010560-07.2017.5.18.0122	23/05/17	22/06/17	30
RTSum - 0010570-51.2017.5.18.0122	25/05/17	29/05/17	4
RTSum - 0010572-21.2017.5.18.0122	25/05/17	08/11/17	167
RTSum - 0010572-58.2016.5.18.0121	19/05/16	13/03/17	298
RTSum - 0010575-73.2017.5.18.0122	26/05/17	22/06/17	27
RTSum - 0010580-95.2017.5.18.0122	29/05/17	22/06/17	24
RTSum - 0010582-65.2017.5.18.0122	29/05/17	05/06/17	7
RTSum - 0010582-65.2017.5.18.0122	29/05/17	23/06/17	25
RTSum - 0010582-65.2017.5.18.0122	29/05/17	13/07/17	45

Legenda:

Ajuiz. Data do Ajuizamento;

Enc. da Instrução: Data da conclusão para proferir sentença;

Prazo: Quantidade de dias decorridos do ajuizamento até o encerramento da instrução.



**PRAZO MÉDIO ENTRE O AJUIZAMENTO E O
ENCERRAMENTO DA INSTRUÇÃO - 2ª VARA DO
TRABALHO DE ITUMBIARA**

**2ª VARA DO TRABALHO DE
ITUMBIARA**

SUMARÍSSIMO

Qtd	Prazo Médio
671	52,56

Nr. Processo	Ajuiz.	nc. Instruçã	Prazo
RTSum - 0010583-50.2017.5.18.0122	29/05/17	03/07/17	35
RTSum - 0010587-87.2017.5.18.0122	30/05/17	21/07/17	52
RTSum - 0010591-27.2017.5.18.0122	31/05/17	05/06/17	5
RTSum - 0010595-64.2017.5.18.0122	01/06/17	27/06/17	26
RTSum - 0010596-49.2017.5.18.0122	01/06/17	23/11/17	175
RTSum - 0010600-86.2017.5.18.0122	01/06/17	02/06/17	1
RTSum - 0010606-93.2017.5.18.0122	05/06/17	04/07/17	29
RTSum - 0010608-63.2017.5.18.0122	05/06/17	06/07/17	31
RTSum - 0010609-48.2017.5.18.0122	05/06/17	06/07/17	31
RTSum - 0010612-03.2017.5.18.0122	05/06/17	06/07/17	31
RTSum - 0010613-85.2017.5.18.0122	05/06/17	04/07/17	29
RTSum - 0010614-70.2017.5.18.0122	05/06/17	29/06/17	24
RTSum - 0010618-10.2017.5.18.0122	07/06/17	04/07/17	27
RTSum - 0010624-17.2017.5.18.0122	09/06/17	13/07/17	34
RTSum - 0010627-69.2017.5.18.0122	09/06/17	04/07/17	25
RTSum - 0010630-24.2017.5.18.0122	09/06/17	06/07/17	27
RTSum - 0010632-91.2017.5.18.0122	09/06/17	06/07/17	27
RTSum - 0010634-61.2017.5.18.0122	12/06/17	06/07/17	24
RTSum - 0010636-31.2017.5.18.0122	12/06/17	19/07/17	37
RTSum - 0010636-31.2017.5.18.0122	12/06/17	15/08/17	64
RTSum - 0010641-53.2017.5.18.0122	12/06/17	06/07/17	24
RTSum - 0010643-23.2017.5.18.0122	12/06/17	23/11/17	164
RTSum - 0010644-08.2017.5.18.0122	12/06/17	04/07/17	22
RTSum - 0010644-42.2016.5.18.0122	25/05/16	20/02/17	271

Legenda:

Ajuiz. Data do Ajuizamento;

Enc. da Instrução: Data da conclusão para proferir sentença;

Prazo: Quantidade de dias decorridos do ajuizamento até o encerramento da instrução.



**PRAZO MÉDIO ENTRE O AJUIZAMENTO E O
ENCERRAMENTO DA INSTRUÇÃO - 2ª VARA DO
TRABALHO DE ITUMBIARA**

**2ª VARA DO TRABALHO DE
ITUMBIARA**

SUMARÍSSIMO

Qtd	Prazo Médio
671	52,56

Nr. Processo	Ajuiz.	nc. Instruçã	Prazo
RTSum - 0010644-42.2016.5.18.0122	25/05/16	13/03/17	292
RTSum - 0010648-45.2017.5.18.0122	13/06/17	02/08/17	50
RTSum - 0010652-82.2017.5.18.0122	14/06/17	31/07/17	47
RTSum - 0010657-07.2017.5.18.0122	16/06/17	11/07/17	25
RTSum - 0010659-74.2017.5.18.0122	16/06/17	27/06/17	11
RTSum - 0010660-59.2017.5.18.0122	16/06/17	29/11/17	166
RTSum - 0010661-44.2017.5.18.0122	16/06/17	21/06/17	5
RTSum - 0010664-96.2017.5.18.0122	19/06/17	18/07/17	29
RTSum - 0010669-21.2017.5.18.0122	20/06/17	13/07/17	23
RTSum - 0010670-06.2017.5.18.0122	20/06/17	18/07/17	28
RTSum - 0010678-80.2017.5.18.0122	21/06/17	18/07/17	27
RTSum - 0010679-65.2017.5.18.0122	21/06/17	21/07/17	30
RTSum - 0010681-35.2017.5.18.0122	22/06/17	13/07/17	21
RTSum - 0010683-39.2016.5.18.0122	02/06/16	12/05/17	344
RTSum - 0010685-72.2017.5.18.0122	23/06/17	01/08/17	39
RTSum - 0010686-57.2017.5.18.0122	23/06/17	26/07/17	33
RTSum - 0010686-57.2017.5.18.0122	23/06/17	04/12/17	164
RTSum - 0010693-49.2017.5.18.0122	26/06/17	27/09/17	93
RTSum - 0010696-04.2017.5.18.0122	26/06/17	27/06/17	1
RTSum - 0010700-41.2017.5.18.0122	27/06/17	01/08/17	35
RTSum - 0010701-26.2017.5.18.0122	27/06/17	25/09/17	90
RTSum - 0010705-63.2017.5.18.0122	27/06/17	14/07/17	17
RTSum - 0010706-48.2017.5.18.0122	27/06/17	13/07/17	16
RTSum - 0010706-82.2016.5.18.0122	09/06/16	09/02/17	245

Legenda:

Ajuiz. Data do Ajuizamento;

Enc. da Instrução: Data da conclusão para proferir sentença;

Prazo: Quantidade de dias decorridos do ajuizamento até o encerramento da instrução.



**PRAZO MÉDIO ENTRE O AJUIZAMENTO E O
ENCERRAMENTO DA INSTRUÇÃO - 2ª VARA DO
TRABALHO DE ITUMBIARA**

**2ª VARA DO TRABALHO DE
ITUMBIARA**

SUMARÍSSIMO

Qtd	Prazo Médio
671	52,56

Nr. Processo	Ajuiz.	nc. Instruçã	Prazo
RTSum - 0010708-18.2017.5.18.0122	27/06/17	30/06/17	3
RTSum - 0010712-55.2017.5.18.0122	28/06/17	19/09/17	83
RTSum - 0010715-10.2017.5.18.0122	29/06/17	03/07/17	4
RTSum - 0010716-95.2017.5.18.0121	29/06/17	03/08/17	35
RTSum - 0010718-62.2017.5.18.0122	29/06/17	13/07/17	14
RTSum - 0010720-32.2017.5.18.0122	29/06/17	02/08/17	34
RTSum - 0010721-17.2017.5.18.0122	29/06/17	21/07/17	22
RTSum - 0010723-84.2017.5.18.0122	30/06/17	09/08/17	40
RTSum - 0010725-54.2017.5.18.0122	30/06/17	10/08/17	41
RTSum - 0010727-24.2017.5.18.0122	03/07/17	03/08/17	31
RTSum - 0010728-09.2017.5.18.0122	03/07/17	18/10/17	107
RTSum - 0010729-91.2017.5.18.0122	03/07/17	05/07/17	2
RTSum - 0010730-76.2017.5.18.0122	03/07/17	02/08/17	30
RTSum - 0010733-31.2017.5.18.0122	04/07/17	10/08/17	37
RTSum - 0010742-27.2016.5.18.0122	16/06/16	16/05/17	334
RTSum - 0010742-90.2017.5.18.0122	05/07/17	18/10/17	105
RTSum - 0010743-75.2017.5.18.0122	05/07/17	10/07/17	5
RTSum - 0010746-30.2017.5.18.0122	06/07/17	07/07/17	1
RTSum - 0010746-30.2017.5.18.0122	07/07/17	20/09/17	75
RTSum - 0010748-97.2017.5.18.0122	06/07/17	07/08/17	32
RTSum - 0010748-97.2017.5.18.0122	06/07/17	22/08/17	47
RTSum - 0010748-97.2017.5.18.0122	06/07/17	31/08/17	56
RTSum - 0010761-96.2017.5.18.0122	11/07/17	13/07/17	2
RTSum - 0010764-51.2017.5.18.0122	12/07/17	03/08/17	22

Legenda:

Ajuiz. Data do Ajuizamento;

Enc. da Instrução: Data da conclusão para proferir sentença;

Prazo: Quantidade de dias decorridos do ajuizamento até o encerramento da instrução.



**PRAZO MÉDIO ENTRE O AJUIZAMENTO E O
ENCERRAMENTO DA INSTRUÇÃO - 2ª VARA DO
TRABALHO DE ITUMBIARA**

**2ª VARA DO TRABALHO DE
ITUMBIARA**

SUMARÍSSIMO

Qtd	Prazo Médio
671	52,56

Nr. Processo	Ajuiz.	nc. Instruçã	Prazo
RTSum - 0010765-36.2017.5.18.0122	12/07/17	23/08/17	42
RTSum - 0010765-36.2017.5.18.0122	12/07/17	14/09/17	64
RTSum - 0010765-36.2017.5.18.0122	12/07/17	17/10/17	97
RTSum - 0010770-58.2017.5.18.0122	13/07/17	28/11/17	138
RTSum - 0010771-43.2017.5.18.0122	13/07/17	05/10/17	84
RTSum - 0010773-13.2017.5.18.0122	14/07/17	17/07/17	3
RTSum - 0010779-20.2017.5.18.0122	17/07/17	21/07/17	4
RTSum - 0010781-87.2017.5.18.0122	17/07/17	21/07/17	4
RTSum - 0010782-72.2017.5.18.0122	17/07/17	21/07/17	4
RTSum - 0010783-57.2017.5.18.0122	17/07/17	21/07/17	4
RTSum - 0010784-42.2017.5.18.0122	17/07/17	21/07/17	4
RTSum - 0010785-27.2017.5.18.0122	17/07/17	21/07/17	4
RTSum - 0010786-12.2017.5.18.0122	17/07/17	21/07/17	4
RTSum - 0010787-94.2017.5.18.0122	17/07/17	21/07/17	4
RTSum - 0010788-79.2017.5.18.0122	17/07/17	21/07/17	4
RTSum - 0010789-64.2017.5.18.0122	17/07/17	21/07/17	4
RTSum - 0010790-49.2017.5.18.0122	17/07/17	21/07/17	4
RTSum - 0010791-34.2017.5.18.0122	17/07/17	21/07/17	4
RTSum - 0010792-19.2017.5.18.0122	17/07/17	21/07/17	4
RTSum - 0010793-04.2017.5.18.0122	17/07/17	21/07/17	4
RTSum - 0010794-86.2017.5.18.0122	17/07/17	21/07/17	4
RTSum - 0010795-71.2017.5.18.0122	17/07/17	21/07/17	4
RTSum - 0010796-56.2017.5.18.0122	17/07/17	21/07/17	4
RTSum - 0010797-41.2017.5.18.0122	17/07/17	21/07/17	4

Legenda:

Ajuiz. Data do Ajuizamento;

Enc. da Instrução: Data da conclusão para proferir sentença;

Prazo: Quantidade de dias decorridos do ajuizamento até o encerramento da instrução.



PRAZO MÉDIO ENTRE O AJUIZAMENTO E O ENCERRAMENTO DA INSTRUÇÃO - 2ª VARA DO TRABALHO DE ITUMBIARA

2ª VARA DO TRABALHO DE ITUMBIARA

SUMARÍSSIMO

Qtd	Prazo Médio
671	52,56

Nr. Processo	Ajuiz.	nc. Instruçã	Prazo
RTSum - 0010798-26.2017.5.18.0122	17/07/17	21/07/17	4
RTSum - 0010799-11.2017.5.18.0122	17/07/17	21/07/17	4
RTSum - 0010800-93.2017.5.18.0122	17/07/17	21/07/17	4
RTSum - 0010801-78.2017.5.18.0122	17/07/17	21/07/17	4
RTSum - 0010803-48.2017.5.18.0122	17/07/17	21/07/17	4
RTSum - 0010804-33.2017.5.18.0122	17/07/17	21/07/17	4
RTSum - 0010805-18.2017.5.18.0122	17/07/17	21/07/17	4
RTSum - 0010806-03.2017.5.18.0122	17/07/17	21/07/17	4
RTSum - 0010807-85.2017.5.18.0122	17/07/17	21/07/17	4
RTSum - 0010808-70.2017.5.18.0122	17/07/17	21/07/17	4
RTSum - 0010810-40.2017.5.18.0122	17/07/17	21/07/17	4
RTSum - 0010811-25.2017.5.18.0122	17/07/17	21/07/17	4
RTSum - 0010812-10.2017.5.18.0122	17/07/17	21/07/17	4
RTSum - 0010813-92.2017.5.18.0122	17/07/17	21/07/17	4
RTSum - 0010816-47.2017.5.18.0122	18/07/17	21/07/17	3
RTSum - 0010818-17.2017.5.18.0122	18/07/17	21/07/17	3
RTSum - 0010819-02.2017.5.18.0122	18/07/17	21/07/17	3
RTSum - 0010820-84.2017.5.18.0122	18/07/17	21/07/17	3
RTSum - 0010821-69.2017.5.18.0122	18/07/17	21/07/17	3
RTSum - 0010822-54.2017.5.18.0122	18/07/17	21/07/17	3
RTSum - 0010823-39.2017.5.18.0122	18/07/17	21/07/17	3
RTSum - 0010824-24.2017.5.18.0122	18/07/17	21/07/17	3
RTSum - 0010825-09.2017.5.18.0122	18/07/17	21/07/17	3
RTSum - 0010826-91.2017.5.18.0122	18/07/17	21/07/17	3

Legenda:

Ajuiz. Data do Ajuizamento;

Enc. da Instrução: Data da conclusão para proferir sentença;

Prazo: Quantidade de dias decorridos do ajuizamento até o encerramento da instrução.



**PRAZO MÉDIO ENTRE O AJUIZAMENTO E O
ENCERRAMENTO DA INSTRUÇÃO - 2ª VARA DO
TRABALHO DE ITUMBIARA**

**2ª VARA DO TRABALHO DE
ITUMBIARA**

SUMARÍSSIMO

Qtd	Prazo Médio
671	52,56

Nr. Processo	Ajuiz.	nc. Instruçã	Prazo
RTSum - 0010828-61.2017.5.18.0122	18/07/17	21/07/17	3
RTSum - 0010829-46.2017.5.18.0122	18/07/17	21/07/17	3
RTSum - 0010830-31.2017.5.18.0122	18/07/17	21/07/17	3
RTSum - 0010831-16.2017.5.18.0122	18/07/17	21/07/17	3
RTSum - 0010832-98.2017.5.18.0122	18/07/17	21/07/17	3
RTSum - 0010833-83.2017.5.18.0122	18/07/17	21/07/17	3
RTSum - 0010834-68.2017.5.18.0122	18/07/17	21/07/17	3
RTSum - 0010835-53.2017.5.18.0122	18/07/17	08/08/17	21
RTSum - 0010836-38.2017.5.18.0122	18/07/17	21/07/17	3
RTSum - 0010837-23.2017.5.18.0122	18/07/17	21/07/17	3
RTSum - 0010838-08.2017.5.18.0122	18/07/17	21/07/17	3
RTSum - 0010839-90.2017.5.18.0122	18/07/17	21/07/17	3
RTSum - 0010840-75.2017.5.18.0122	18/07/17	21/07/17	3
RTSum - 0010841-60.2017.5.18.0122	18/07/17	15/08/17	28
RTSum - 0010843-30.2017.5.18.0122	19/07/17	21/11/17	125
RTSum - 0010848-52.2017.5.18.0122	21/07/17	15/08/17	25
RTSum - 0010849-37.2017.5.18.0122	21/07/17	15/08/17	25
RTSum - 0010853-74.2017.5.18.0122	21/07/17	15/08/17	25
RTSum - 0010856-29.2017.5.18.0122	24/07/17	29/08/17	36
RTSum - 0010857-14.2017.5.18.0122	24/07/17	14/11/17	113
RTSum - 0010858-96.2017.5.18.0122	24/07/17	11/09/17	49
RTSum - 0010862-70.2016.5.18.0122	06/07/16	21/02/17	230
RTSum - 0010863-21.2017.5.18.0122	24/07/17	25/07/17	1
RTSum - 0010864-06.2017.5.18.0122	24/07/17	25/07/17	1

Legenda:

Ajuiz. Data do Ajuizamento;

Enc. da Instrução: Data da conclusão para proferir sentença;

Prazo: Quantidade de dias decorridos do ajuizamento até o encerramento da instrução.



**PRAZO MÉDIO ENTRE O AJUIZAMENTO E O
ENCERRAMENTO DA INSTRUÇÃO - 2ª VARA DO
TRABALHO DE ITUMBIARA**

**2ª VARA DO TRABALHO DE
ITUMBIARA**

SUMARÍSSIMO

Qtd	Prazo Médio
671	52,56

Nr. Processo	Ajuiz.	nc. Instruçã	Prazo
RTSum - 0010866-73.2017.5.18.0122	24/07/17	11/09/17	49
RTSum - 0010868-43.2017.5.18.0122	24/07/17	04/09/17	42
RTSum - 0010870-13.2017.5.18.0122	24/07/17	25/07/17	1
RTSum - 0010872-80.2017.5.18.0122	25/07/17	04/09/17	41
RTSum - 0010873-65.2017.5.18.0122	25/07/17	14/11/17	112
RTSum - 0010874-50.2017.5.18.0122	25/07/17	04/09/17	41
RTSum - 0010875-35.2017.5.18.0122	25/07/17	14/11/17	112
RTSum - 0010876-20.2017.5.18.0122	25/07/17	04/09/17	41
RTSum - 0010879-09.2016.5.18.0122	11/07/16	23/02/17	227
RTSum - 0010880-57.2017.5.18.0122	25/07/17	04/09/17	41
RTSum - 0010883-12.2017.5.18.0122	25/07/17	10/08/17	16
RTSum - 0010884-94.2017.5.18.0122	25/07/17	24/08/17	30
RTSum - 0010885-79.2017.5.18.0122	25/07/17	29/08/17	35
RTSum - 0010889-19.2017.5.18.0122	26/07/17	23/08/17	28
RTSum - 0010890-04.2017.5.18.0122	26/07/17	23/08/17	28
RTSum - 0010892-71.2017.5.18.0122	26/07/17	23/08/17	28
RTSum - 0010894-41.2017.5.18.0122	26/07/17	12/09/17	48
RTSum - 0010902-18.2017.5.18.0122	28/07/17	06/09/17	40
RTSum - 0010904-85.2017.5.18.0122	28/07/17	05/09/17	39
RTSum - 0010905-70.2017.5.18.0122	28/07/17	24/08/17	27
RTSum - 0010908-25.2017.5.18.0122	31/07/17	29/09/17	60
RTSum - 0010908-25.2017.5.18.0122	31/07/17	24/11/17	116
RTSum - 0010912-62.2017.5.18.0122	31/07/17	04/09/17	35
RTSum - 0010912-96.2016.5.18.0122	18/07/16	21/02/17	218

Legenda:

Ajuiz. Data do Ajuizamento;

Enc. da Instrução: Data da conclusão para proferir sentença;

Prazo: Quantidade de dias decorridos do ajuizamento até o encerramento da instrução.



PRAZO MÉDIO ENTRE O AJUIZAMENTO E O ENCERRAMENTO DA INSTRUÇÃO - 2ª VARA DO TRABALHO DE ITUMBIARA

2ª VARA DO TRABALHO DE ITUMBIARA

SUMARÍSSIMO

Qtd	Prazo Médio
671	52,56

Nr. Processo	Ajuiz.	nc. Instruça	Prazo
RTSum - 0010913-47.2017.5.18.0122	31/07/17	24/10/17	85
RTSum - 0010913-81.2016.5.18.0122	18/07/16	20/02/17	217
RTSum - 0010914-32.2017.5.18.0122	31/07/17	07/08/17	7
RTSum - 0010915-17.2017.5.18.0122	31/07/17	29/08/17	29
RTSum - 0010916-02.2017.5.18.0122	31/07/17	29/08/17	29
RTSum - 0010917-87.2017.5.18.0121	03/08/17	24/10/17	82
RTSum - 0010918-69.2017.5.18.0122	01/08/17	05/09/17	35
RTSum - 0010925-98.2016.5.18.0121	03/08/16	16/03/17	225
RTSum - 0010925-98.2016.5.18.0121	03/08/16	03/05/17	273
RTSum - 0010926-46.2017.5.18.0122	02/08/17	12/09/17	41
RTSum - 0010927-31.2017.5.18.0122	02/08/17	12/09/17	41
RTSum - 0010928-16.2017.5.18.0122	02/08/17	05/09/17	34
RTSum - 0010935-08.2017.5.18.0122	03/08/17	16/10/17	74
RTSum - 0010939-45.2017.5.18.0122	03/08/17	24/10/17	82
RTSum - 0010940-30.2017.5.18.0122	04/08/17	14/11/17	102
RTSum - 0010941-15.2017.5.18.0122	04/08/17	05/09/17	32
RTSum - 0010942-97.2017.5.18.0122	04/08/17	12/09/17	39
RTSum - 0010944-67.2017.5.18.0122	04/08/17	05/09/17	32
RTSum - 0010945-52.2017.5.18.0122	04/08/17	11/09/17	38
RTSum - 0010946-37.2017.5.18.0122	04/08/17	07/08/17	3
RTSum - 0010950-74.2017.5.18.0122	04/08/17	23/08/17	19
RTSum - 0010951-59.2017.5.18.0122	04/08/17	23/08/17	19
RTSum - 0010952-44.2017.5.18.0122	04/08/17	23/08/17	19
RTSum - 0010954-14.2017.5.18.0122	04/08/17	27/10/17	84

Legenda:

Ajuiz. Data do Ajuizamento;

Enc. da Instrução: Data da conclusão para proferir sentença;

Prazo: Quantidade de dias decorridos do ajuizamento até o encerramento da instrução.



**PRAZO MÉDIO ENTRE O AJUIZAMENTO E O
ENCERRAMENTO DA INSTRUÇÃO - 2ª VARA DO
TRABALHO DE ITUMBIARA**

**2ª VARA DO TRABALHO DE
ITUMBIARA**

SUMARÍSSIMO

Qtd	Prazo Médio
671	52,56

Nr. Processo	Ajuiz.	nc. Instruçã	Prazo
RTSum - 0010955-96.2017.5.18.0122	04/08/17	14/08/17	10
RTSum - 0010956-81.2017.5.18.0122	04/08/17	24/10/17	81
RTSum - 0010973-20.2017.5.18.0122	13/08/17	05/09/17	23
RTSum - 0010976-75.2017.5.18.0121	16/08/17	22/11/17	98
RTSum - 0010976-75.2017.5.18.0121	16/08/17	11/12/17	117
RTSum - 0010980-12.2017.5.18.0122	15/08/17	21/09/17	37
RTSum - 0010987-04.2017.5.18.0122	15/08/17	18/09/17	34
RTSum - 0010988-86.2017.5.18.0122	16/08/17	18/09/17	33
RTSum - 0010989-50.2017.5.18.0129	16/10/17	18/10/17	2
RTSum - 0010994-93.2017.5.18.0122	17/08/17	12/09/17	26
RTSum - 0010996-63.2017.5.18.0122	17/08/17	12/09/17	26
RTSum - 0010997-27.2017.5.18.0129	20/10/17	14/11/17	25
RTSum - 0010997-48.2017.5.18.0122	17/08/17	19/09/17	33
RTSum - 0010998-33.2017.5.18.0122	17/08/17	12/09/17	26
RTSum - 0010999-18.2017.5.18.0122	17/08/17	12/09/17	26
RTSum - 0011000-03.2017.5.18.0122	17/08/17	12/09/17	26
RTSum - 0011001-85.2017.5.18.0122	17/08/17	12/09/17	26
RTSum - 0011002-70.2017.5.18.0122	17/08/17	12/09/17	26
RTSum - 0011004-40.2017.5.18.0122	17/08/17	19/09/17	33
RTSum - 0011004-74.2016.5.18.0122	08/08/16	23/11/17	472
RTSum - 0011005-25.2017.5.18.0122	17/08/17	19/09/17	33
RTSum - 0011007-92.2017.5.18.0122	18/08/17	05/10/17	48
RTSum - 0011009-62.2017.5.18.0122	21/08/17	09/10/17	49
RTSum - 0011009-62.2017.5.18.0122	21/08/17	10/11/17	81

Legenda:

Ajuiz. Data do Ajuizamento;

Enc. da Instrução: Data da conclusão para proferir sentença;

Prazo: Quantidade de dias decorridos do ajuizamento até o encerramento da instrução.



PRAZO MÉDIO ENTRE O AJUIZAMENTO E O ENCERRAMENTO DA INSTRUÇÃO - 2ª VARA DO TRABALHO DE ITUMBIARA

2ª VARA DO TRABALHO DE ITUMBIARA

SUMARÍSSIMO

Qtd	Prazo Médio
671	52,56

Nr. Processo	Ajuiz.	nc. Instruça	Prazo
RTSum - 0011010-47.2017.5.18.0122	21/08/17	11/10/17	51
RTSum - 0011011-32.2017.5.18.0122	21/08/17	22/08/17	1
RTSum - 0011016-54.2017.5.18.0122	22/08/17	21/09/17	30
RTSum - 0011018-24.2017.5.18.0122	22/08/17	22/09/17	31
RTSum - 0011023-46.2017.5.18.0122	22/08/17	16/10/17	55
RTSum - 0011024-31.2017.5.18.0122	23/08/17	21/09/17	29
RTSum - 0011025-16.2017.5.18.0122	23/08/17	21/09/17	29
RTSum - 0011026-98.2017.5.18.0122	23/08/17	28/09/17	36
RTSum - 0011027-83.2017.5.18.0122	23/08/17	04/10/17	42
RTSum - 0011033-90.2017.5.18.0122	24/08/17	25/09/17	32
RTSum - 0011038-15.2017.5.18.0122	25/08/17	26/09/17	32
RTSum - 0011039-97.2017.5.18.0122	25/08/17	26/09/17	32
RTSum - 0011041-04.2016.5.18.0122	16/08/16	10/07/17	328
RTSum - 0011041-04.2016.5.18.0122	16/08/16	03/08/17	352
RTSum - 0011041-67.2017.5.18.0122	28/08/17	02/10/17	35
RTSum - 0011042-52.2017.5.18.0122	28/08/17	02/10/17	35
RTSum - 0011043-37.2017.5.18.0122	29/08/17	29/08/17	0
RTSum - 0011045-07.2017.5.18.0122	29/08/17	19/09/17	21
RTSum - 0011046-89.2017.5.18.0122	29/08/17	19/09/17	21
RTSum - 0011048-59.2017.5.18.0122	30/08/17	09/10/17	40
RTSum - 0011052-96.2017.5.18.0122	30/08/17	29/09/17	30
RTSum - 0011054-66.2017.5.18.0122	30/08/17	09/10/17	40
RTSum - 0011055-51.2017.5.18.0122	30/08/17	19/10/17	50
RTSum - 0011059-88.2017.5.18.0122	31/08/17	06/10/17	36

Legenda:

Ajuiz. Data do Ajuizamento;

Enc. da Instrução: Data da conclusão para proferir sentença;

Prazo: Quantidade de dias decorridos do ajuizamento até o encerramento da instrução.



**PRAZO MÉDIO ENTRE O AJUIZAMENTO E O
ENCERRAMENTO DA INSTRUÇÃO - 2ª VARA DO
TRABALHO DE ITUMBIARA**

**2ª VARA DO TRABALHO DE
ITUMBIARA**

SUMARÍSSIMO

Qtd	Prazo Médio
671	52,56

Nr. Processo	Ajuiz.	nc. Instruçã	Prazo
RTSum - 0011061-58.2017.5.18.0122	01/09/17	19/09/17	18
RTSum - 0011064-13.2017.5.18.0122	01/09/17	02/10/17	31
RTSum - 0011066-80.2017.5.18.0122	04/09/17	09/10/17	35
RTSum - 0011070-20.2017.5.18.0122	05/09/17	03/10/17	28
RTSum - 0011072-87.2017.5.18.0122	05/09/17	22/09/17	17
RTSum - 0011075-42.2017.5.18.0122	06/09/17	11/10/17	35
RTSum - 0011077-12.2017.5.18.0122	07/09/17	03/10/17	26
RTSum - 0011079-79.2017.5.18.0122	08/09/17	20/09/17	12
RTSum - 0011080-64.2017.5.18.0122	08/09/17	05/10/17	27
RTSum - 0011084-04.2017.5.18.0122	08/09/17	14/09/17	6
RTSum - 0011085-86.2017.5.18.0122	08/09/17	03/10/17	25
RTSum - 0011102-25.2017.5.18.0122	14/09/17	05/10/17	21
RTSum - 0011103-10.2017.5.18.0122	15/09/17	04/12/17	80
RTSum - 0011104-92.2017.5.18.0122	15/09/17	19/10/17	34
RTSum - 0011106-62.2017.5.18.0122	17/09/17	20/09/17	3
RTSum - 0011106-62.2017.5.18.0122	21/09/17	24/10/17	33
RTSum - 0011108-32.2017.5.18.0122	18/09/17	28/09/17	10
RTSum - 0011110-02.2017.5.18.0122	19/09/17	28/09/17	9
RTSum - 0011113-54.2017.5.18.0122	19/09/17	21/11/17	63
RTSum - 0011113-54.2017.5.18.0122	19/09/17	01/12/17	73
RTSum - 0011115-24.2017.5.18.0122	20/09/17	16/10/17	26
RTSum - 0011120-46.2017.5.18.0122	20/09/17	19/10/17	29
RTSum - 0011121-31.2017.5.18.0122	20/09/17	18/10/17	28
RTSum - 0011127-38.2017.5.18.0122	22/09/17	18/10/17	26

Legenda:

Ajuiz. Data do Ajuizamento;

Enc. da Instrução: Data da conclusão para proferir sentença;

Prazo: Quantidade de dias decorridos do ajuizamento até o encerramento da instrução.



PRAZO MÉDIO ENTRE O AJUIZAMENTO E O ENCERRAMENTO DA INSTRUÇÃO - 2ª VARA DO TRABALHO DE ITUMBIARA

2ª VARA DO TRABALHO DE ITUMBIARA

SUMARÍSSIMO

Qtd	Prazo Médio
671	52,56

Nr. Processo	Ajuiz.	nc. Instruça	Prazo
RTSum - 0011128-23.2017.5.18.0122	22/09/17	23/11/17	62
RTSum - 0011129-08.2017.5.18.0122	22/09/17	18/10/17	26
RTSum - 0011130-90.2017.5.18.0122	22/09/17	18/10/17	26
RTSum - 0011132-60.2017.5.18.0122	22/09/17	01/12/17	70
RTSum - 0011133-45.2017.5.18.0122	22/09/17	01/12/17	70
RTSum - 0011134-30.2017.5.18.0122	22/09/17	01/12/17	70
RTSum - 0011135-15.2017.5.18.0122	22/09/17	18/10/17	26
RTSum - 0011136-97.2017.5.18.0122	25/09/17	22/11/17	58
RTSum - 0011141-22.2017.5.18.0122	25/09/17	23/10/17	28
RTSum - 0011142-07.2017.5.18.0122	26/09/17	11/10/17	15
RTSum - 0011142-07.2017.5.18.0122	26/09/17	27/10/17	31
RTSum - 0011145-59.2017.5.18.0122	26/09/17	01/12/17	66
RTSum - 0011146-78.2016.5.18.0122	09/09/16	09/03/17	181
RTSum - 0011148-14.2017.5.18.0122	26/09/17	24/10/17	28
RTSum - 0011149-96.2017.5.18.0122	26/09/17	19/10/17	23
RTSum - 0011150-81.2017.5.18.0122	27/09/17	31/10/17	34
RTSum - 0011154-21.2017.5.18.0122	27/09/17	31/10/17	34
RTSum - 0011157-76.2017.5.18.0121	04/10/17	05/10/17	1
RTSum - 0011159-43.2017.5.18.0122	28/09/17	31/10/17	33
RTSum - 0011160-28.2017.5.18.0122	28/09/17	31/10/17	33
RTSum - 0011162-95.2017.5.18.0122	29/09/17	26/10/17	27
RTSum - 0011166-35.2017.5.18.0122	29/09/17	24/10/17	25
RTSum - 0011167-20.2017.5.18.0122	29/09/17	11/10/17	12
RTSum - 0011168-05.2017.5.18.0122	02/10/17	26/10/17	24

Legenda:

Ajuiz. Data do Ajuizamento;

Enc. da Instrução: Data da conclusão para proferir sentença;

Prazo: Quantidade de dias decorridos do ajuizamento até o encerramento da instrução.



PRAZO MÉDIO ENTRE O AJUIZAMENTO E O ENCERRAMENTO DA INSTRUÇÃO - 2ª VARA DO TRABALHO DE ITUMBIARA

2ª VARA DO TRABALHO DE ITUMBIARA

SUMARÍSSIMO

Qtd	Prazo Médio
671	52,56

Nr. Processo	Ajuiz.	nc. Instruçã	Prazo
RTSum - 0011169-24.2016.5.18.0122	15/09/16	19/10/17	399
RTSum - 0011173-27.2017.5.18.0122	02/10/17	26/10/17	24
RTSum - 0011174-12.2017.5.18.0122	02/10/17	13/11/17	42
RTSum - 0011177-64.2017.5.18.0122	03/10/17	26/10/17	23
RTSum - 0011179-34.2017.5.18.0122	03/10/17	26/10/17	23
RTSum - 0011180-19.2017.5.18.0122	04/10/17	31/10/17	27
RTSum - 0011182-86.2017.5.18.0122	04/10/17	31/10/17	27
RTSum - 0011184-56.2017.5.18.0122	04/10/17	13/11/17	40
RTSum - 0011185-41.2017.5.18.0122	04/10/17	31/10/17	27
RTSum - 0011185-75.2016.5.18.0122	19/09/16	10/08/17	325
RTSum - 0011186-26.2017.5.18.0122	04/10/17	13/11/17	40
RTSum - 0011188-93.2017.5.18.0122	04/10/17	31/10/17	27
RTSum - 0011191-48.2017.5.18.0122	05/10/17	11/10/17	6
RTSum - 0011192-33.2017.5.18.0122	05/10/17	09/10/17	4
RTSum - 0011193-52.2016.5.18.0122	22/09/16	06/10/17	379
RTSum - 0011193-52.2016.5.18.0122	22/09/16	31/10/17	404
RTSum - 0011195-85.2017.5.18.0122	06/10/17	31/10/17	25
RTSum - 0011196-70.2017.5.18.0122	06/10/17	30/10/17	24
RTSum - 0011198-40.2017.5.18.0122	07/10/17	07/11/17	31
RTSum - 0011199-25.2017.5.18.0122	10/10/17	13/11/17	34
RTSum - 0011200-10.2017.5.18.0122	10/10/17	13/11/17	34
RTSum - 0011202-77.2017.5.18.0122	10/10/17	30/10/17	20
RTSum - 0011203-62.2017.5.18.0122	10/10/17	11/10/17	1
RTSum - 0011204-47.2017.5.18.0122	10/10/17	07/11/17	28

Legenda:

Ajuiz. Data do Ajuizamento;

Enc. da Instrução: Data da conclusão para proferir sentença;

Prazo: Quantidade de dias decorridos do ajuizamento até o encerramento da instrução.



**PRAZO MÉDIO ENTRE O AJUIZAMENTO E O
ENCERRAMENTO DA INSTRUÇÃO - 2ª VARA DO
TRABALHO DE ITUMBIARA**

**2ª VARA DO TRABALHO DE
ITUMBIARA**

SUMARÍSSIMO

Qtd	Prazo Médio
671	52,56

Nr. Processo	Ajuiz.	nc. Instruça	Prazo
RTSum - 0011207-02.2017.5.18.0122	11/10/17	21/11/17	41
RTSum - 0011212-58.2016.5.18.0122	26/09/16	15/03/17	170
RTSum - 0011215-76.2017.5.18.0122	16/10/17	21/11/17	36
RTSum - 0011219-16.2017.5.18.0122	17/10/17	07/11/17	21
RTSum - 0011220-98.2017.5.18.0122	18/10/17	27/10/17	9
RTSum - 0011225-57.2016.5.18.0122	30/09/16	05/04/17	187
RTSum - 0011230-45.2017.5.18.0122	19/10/17	14/11/17	26
RTSum - 0011237-37.2017.5.18.0122	19/10/17	23/10/17	4
RTSum - 0011240-89.2017.5.18.0122	20/10/17	21/11/17	32
RTSum - 0011242-59.2017.5.18.0122	20/10/17	21/11/17	32
RTSum - 0011244-29.2017.5.18.0122	20/10/17	21/11/17	32
RTSum - 0011249-51.2017.5.18.0122	24/10/17	13/12/17	50
RTSum - 0011250-36.2017.5.18.0122	25/10/17	23/11/17	29
RTSum - 0011252-06.2017.5.18.0122	25/10/17	23/11/17	29
RTSum - 0011253-88.2017.5.18.0122	25/10/17	23/11/17	29
RTSum - 0011256-43.2017.5.18.0122	26/10/17	21/11/17	26
RTSum - 0011257-28.2017.5.18.0122	26/10/17	23/11/17	28
RTSum - 0011258-13.2017.5.18.0122	26/10/17	07/12/17	42
RTSum - 0011260-80.2017.5.18.0122	26/10/17	23/11/17	28
RTSum - 0011264-20.2017.5.18.0122	27/10/17	23/11/17	27
RTSum - 0011273-16.2016.5.18.0122	13/10/16	09/01/17	88
RTSum - 0011277-19.2017.5.18.0122	30/10/17	07/11/17	8
RTSum - 0011277-53.2016.5.18.0122	14/10/16	23/08/17	313
RTSum - 0011278-04.2017.5.18.0122	30/10/17	28/11/17	29

Legenda:

Ajuiz. Data do Ajuizamento;

Enc. da Instrução: Data da conclusão para proferir sentença;

Prazo: Quantidade de dias decorridos do ajuizamento até o encerramento da instrução.



**PRAZO MÉDIO ENTRE O AJUIZAMENTO E O
ENCERRAMENTO DA INSTRUÇÃO - 2ª VARA DO
TRABALHO DE ITUMBIARA**

**2ª VARA DO TRABALHO DE
ITUMBIARA**

SUMARÍSSIMO

Qtd	Prazo Médio
671	52,56

Nr. Processo	Ajuiz.	nc. Instruçã	Prazo
RTSum - 0011285-93.2017.5.18.0122	31/10/17	24/11/17	24
RTSum - 0011286-78.2017.5.18.0122	31/10/17	06/11/17	6
RTSum - 0011287-63.2017.5.18.0122	31/10/17	05/12/17	35
RTSum - 0011300-62.2017.5.18.0122	03/11/17	01/12/17	28
RTSum - 0011306-69.2017.5.18.0122	06/11/17	05/12/17	29
RTSum - 0011307-54.2017.5.18.0122	06/11/17	05/12/17	29
RTSum - 0011311-28.2016.5.18.0122	19/10/16	01/02/17	105
RTSum - 0011314-46.2017.5.18.0122	06/11/17	30/11/17	24
RTSum - 0011317-35.2016.5.18.0122	21/10/16	13/01/17	84
RTSum - 0011318-20.2016.5.18.0122	21/10/16	10/01/17	81
RTSum - 0011321-38.2017.5.18.0122	07/11/17	21/11/17	14
RTSum - 0011322-23.2017.5.18.0122	07/11/17	07/12/17	30
RTSum - 0011323-08.2017.5.18.0122	07/11/17	07/12/17	30
RTSum - 0011325-75.2017.5.18.0122	07/11/17	07/12/17	30
RTSum - 0011330-97.2017.5.18.0122	08/11/17	23/11/17	15
RTSum - 0011331-19.2016.5.18.0122	25/10/16	17/03/17	143
RTSum - 0011334-37.2017.5.18.0122	09/11/17	07/12/17	28
RTSum - 0011338-45.2015.5.18.0122	16/09/15	14/02/17	517
RTSum - 0011349-40.2016.5.18.0122	28/10/16	24/01/17	88
RTSum - 0011351-73.2017.5.18.0122	10/11/17	15/12/17	35
RTSum - 0011352-92.2016.5.18.0122	31/10/16	13/02/17	105
RTSum - 0011354-62.2016.5.18.0122	31/10/16	13/02/17	105
RTSum - 0011355-47.2016.5.18.0122	31/10/16	13/02/17	105
RTSum - 0011356-95.2017.5.18.0122	10/11/17	18/12/17	38

Legenda:

Ajuiz. Data do Ajuizamento;

Enc. da Instrução: Data da conclusão para proferir sentença;

Prazo: Quantidade de dias decorridos do ajuizamento até o encerramento da instrução.



**PRAZO MÉDIO ENTRE O AJUIZAMENTO E O
ENCERRAMENTO DA INSTRUÇÃO - 2ª VARA DO
TRABALHO DE ITUMBIARA**

**2ª VARA DO TRABALHO DE
ITUMBIARA**

SUMARÍSSIMO

Qtd	Prazo Médio
671	52,56

Nr. Processo	Ajuiz.	nc. Instruça	Prazo
RTSum - 0011364-09.2016.5.18.0122	01/11/16	02/02/17	93
RTSum - 0011368-12.2017.5.18.0122	10/11/17	07/12/17	27
RTSum - 0011369-31.2016.5.18.0122	01/11/16	26/01/17	86
RTSum - 0011370-16.2016.5.18.0122	01/11/16	23/11/17	387
RTSum - 0011377-71.2017.5.18.0122	13/11/17	06/12/17	23
RTSum - 0011380-60.2016.5.18.0122	03/11/16	03/08/17	273
RTSum - 0011408-28.2016.5.18.0122	09/11/16	13/07/17	246
RTSum - 0011408-91.2017.5.18.0122	28/11/17	06/12/17	8
RTSum - 0011409-13.2016.5.18.0122	09/11/16	06/10/17	331
RTSum - 0011409-76.2017.5.18.0122	28/11/17	14/12/17	16
RTSum - 0011411-80.2016.5.18.0122	09/11/16	22/02/17	105
RTSum - 0011413-16.2017.5.18.0122	30/11/17	15/12/17	15
RTSum - 0011418-38.2017.5.18.0122	01/12/17	05/12/17	4
RTSum - 0011420-42.2016.5.18.0122	10/11/16	13/03/17	123
RTSum - 0011429-04.2016.5.18.0122	16/11/16	25/01/17	70
RTSum - 0011435-11.2016.5.18.0122	17/11/16	13/02/17	88
RTSum - 0011438-63.2016.5.18.0122	17/11/16	13/02/17	88
RTSum - 0011453-32.2016.5.18.0122	21/11/16	01/02/17	72
RTSum - 0011455-02.2016.5.18.0122	21/11/16	01/02/17	72
RTSum - 0011455-65.2017.5.18.0122	13/12/17	15/12/17	2
RTSum - 0011457-69.2016.5.18.0122	22/11/16	28/08/17	279
RTSum - 0011462-91.2016.5.18.0122	23/11/16	22/02/17	91
RTSum - 0011465-46.2016.5.18.0122	23/11/16	08/02/17	77
RTSum - 0011468-98.2016.5.18.0122	24/11/16	23/01/17	60

Legenda:

Ajuiz. Data do Ajuizamento;

Enc. da Instrução: Data da conclusão para proferir sentença;

Prazo: Quantidade de dias decorridos do ajuizamento até o encerramento da instrução.



PRAZO MÉDIO ENTRE O AJUIZAMENTO E O ENCERRAMENTO DA INSTRUÇÃO - 2ª VARA DO TRABALHO DE ITUMBIARA

2ª VARA DO TRABALHO DE ITUMBIARA

SUMARÍSSIMO

Qtd	Prazo Médio
671	52,56

Nr. Processo	Ajuiz.	nc. Instruçã	Prazo
RTSum - 0011468-98.2016.5.18.0122	24/11/16	01/02/17	69
RTSum - 0011469-83.2016.5.18.0122	24/11/16	25/01/17	62
RTSum - 0011477-60.2016.5.18.0122	25/11/16	17/03/17	112
RTSum - 0011481-97.2016.5.18.0122	25/11/16	21/02/17	88
RTSum - 0011488-89.2016.5.18.0122	28/11/16	23/03/17	115
RTSum - 0011489-74.2016.5.18.0122	28/11/16	23/03/17	115
RTSum - 0011490-59.2016.5.18.0122	28/11/16	23/03/17	115
RTSum - 0011491-44.2016.5.18.0122	29/11/16	18/05/17	170
RTSum - 0011493-14.2016.5.18.0122	29/11/16	26/01/17	58
RTSum - 0011499-21.2016.5.18.0122	30/11/16	11/01/17	42
RTSum - 0011500-06.2016.5.18.0122	30/11/16	25/01/17	56
RTSum - 0011501-88.2016.5.18.0122	30/11/16	11/01/17	42
RTSum - 0011506-47.2015.5.18.0122	20/10/15	26/05/17	584
RTSum - 0011516-57.2016.5.18.0122	05/12/16	06/07/17	213
RTSum - 0011519-12.2016.5.18.0122	07/12/16	15/02/17	70
RTSum - 0011523-49.2016.5.18.0122	07/12/16	12/01/17	36
RTSum - 0011523-49.2016.5.18.0122	07/12/16	16/02/17	71
RTSum - 0011525-19.2016.5.18.0122	08/12/16	02/02/17	56
RTSum - 0011527-86.2016.5.18.0122	08/12/16	31/01/17	54
RTSum - 0011529-56.2016.5.18.0122	08/12/16	14/02/17	68
RTSum - 0011529-56.2016.5.18.0122	08/12/16	03/03/17	85
RTSum - 0011532-11.2016.5.18.0122	08/12/16	31/01/17	54
RTSum - 0011533-93.2016.5.18.0122	09/12/16	03/02/17	56
RTSum - 0011534-78.2016.5.18.0122	09/12/16	03/02/17	56

Legenda:

Ajuiz. Data do Ajuizamento;

Enc. da Instrução: Data da conclusão para proferir sentença;

Prazo: Quantidade de dias decorridos do ajuizamento até o encerramento da instrução.



**PRAZO MÉDIO ENTRE O AJUIZAMENTO E O
ENCERRAMENTO DA INSTRUÇÃO - 2ª VARA DO
TRABALHO DE ITUMBIARA**

**2ª VARA DO TRABALHO DE
ITUMBIARA**

SUMARÍSSIMO

Qtd	Prazo Médio
671	52,56

Nr. Processo	Ajuiz.	nc. Instruçã	Prazo
RTSum - 0011535-63.2016.5.18.0122	12/12/16	31/01/17	50
RTSum - 0011539-03.2016.5.18.0122	13/12/16	22/02/17	71
RTSum - 0011540-85.2016.5.18.0122	13/12/16	02/02/17	51
RTSum - 0011542-55.2016.5.18.0122	13/12/16	31/01/17	49
RTSum - 0011543-40.2016.5.18.0122	13/12/16	14/09/17	275
RTSum - 0011544-25.2016.5.18.0122	13/12/16	16/01/17	34
RTSum - 0011545-10.2016.5.18.0122	13/12/16	12/01/17	30
RTSum - 0011546-92.2016.5.18.0122	13/12/16	07/03/17	84
RTSum - 0011547-77.2016.5.18.0122	14/12/16	01/02/17	49
RTSum - 0011548-62.2016.5.18.0122	14/12/16	01/02/17	49
RTSum - 0011550-32.2016.5.18.0122	15/12/16	02/02/17	49
RTSum - 0011555-54.2016.5.18.0122	16/12/16	07/02/17	53
RTSum - 0011561-61.2016.5.18.0122	20/12/16	08/02/17	50
RTSum - 0011562-46.2016.5.18.0122	20/12/16	07/02/17	49
RTSum - 0011569-38.2016.5.18.0122	30/12/16	27/03/17	87
RTSum - 0011570-23.2016.5.18.0122	30/12/16	27/03/17	87

Legenda:

Ajuiz. Data do Ajuizamento;

Enc. da Instrução: Data da conclusão para proferir sentença;

Prazo: Quantidade de dias decorridos do ajuizamento até o encerramento da instrução.



PRAZO MÉDIO ENTRE O AJUIZAMENTO E O ENCERRAMENTO DA INSTRUÇÃO - 2ª VARA DO TRABALHO DE ITUMBIARA

Data do encerramento da instrução entre 1/1/2017 e 31/12/2017 23:59:59

CLEIDIMAR CASTRO DE ALMEIDA

SUMARÍSSIMO

Qtd	Prazo Médio
100	48,84

Nr. Processo	Ajuiz.	nc. Instruçã	Prazo
RTSum - 0010062-08.2017.5.18.0122	22/01/17	01/11/17	283
RTSum - 0010227-55.2017.5.18.0122	21/02/17	28/08/17	188
RTSum - 0010365-22.2017.5.18.0122	29/03/17	29/08/17	153
RTSum - 0010368-74.2017.5.18.0122	30/03/17	11/09/17	165
RTSum - 0010572-21.2017.5.18.0122	25/05/17	08/11/17	167
RTSum - 0010748-97.2017.5.18.0122	06/07/17	22/08/17	47
RTSum - 0010748-97.2017.5.18.0122	06/07/17	31/08/17	56
RTSum - 0010765-36.2017.5.18.0122	12/07/17	23/08/17	42
RTSum - 0010841-60.2017.5.18.0122	18/07/17	15/08/17	28
RTSum - 0010848-52.2017.5.18.0122	21/07/17	15/08/17	25
RTSum - 0010849-37.2017.5.18.0122	21/07/17	15/08/17	25
RTSum - 0010853-74.2017.5.18.0122	21/07/17	15/08/17	25
RTSum - 0010856-29.2017.5.18.0122	24/07/17	29/08/17	36
RTSum - 0010857-14.2017.5.18.0122	24/07/17	14/11/17	113
RTSum - 0010858-96.2017.5.18.0122	24/07/17	11/09/17	49
RTSum - 0010866-73.2017.5.18.0122	24/07/17	11/09/17	49
RTSum - 0010868-43.2017.5.18.0122	24/07/17	04/09/17	42
RTSum - 0010872-80.2017.5.18.0122	25/07/17	04/09/17	41
RTSum - 0010873-65.2017.5.18.0122	25/07/17	14/11/17	112
RTSum - 0010874-50.2017.5.18.0122	25/07/17	04/09/17	41
RTSum - 0010875-35.2017.5.18.0122	25/07/17	14/11/17	112
RTSum - 0010876-20.2017.5.18.0122	25/07/17	04/09/17	41

Legenda:

Ajuiz. Data do Ajuizamento;

Enc. da Instrução: Data da conclusão para proferir sentença;

Prazo: Quantidade de dias decorridos do ajuizamento até o encerramento da instrução.



**PRAZO MÉDIO ENTRE O AJUIZAMENTO E O
ENCERRAMENTO DA INSTRUÇÃO - 2ª VARA DO
TRABALHO DE ITUMBIARA**

CLEIDIMAR CASTRO DE ALMEIDA

SUMARÍSSIMO

Qtd	Prazo Médio
100	48,84

Nr. Processo	Ajuiz.	nc. Instruçã	Prazo
RTSum - 0010880-57.2017.5.18.0122	25/07/17	04/09/17	41
RTSum - 0010884-94.2017.5.18.0122	25/07/17	24/08/17	30
RTSum - 0010885-79.2017.5.18.0122	25/07/17	29/08/17	35
RTSum - 0010889-19.2017.5.18.0122	26/07/17	23/08/17	28
RTSum - 0010890-04.2017.5.18.0122	26/07/17	23/08/17	28
RTSum - 0010892-71.2017.5.18.0122	26/07/17	23/08/17	28
RTSum - 0010894-41.2017.5.18.0122	26/07/17	12/09/17	48
RTSum - 0010902-18.2017.5.18.0122	28/07/17	06/09/17	40
RTSum - 0010904-85.2017.5.18.0122	28/07/17	05/09/17	39
RTSum - 0010905-70.2017.5.18.0122	28/07/17	24/08/17	27
RTSum - 0010912-62.2017.5.18.0122	31/07/17	04/09/17	35
RTSum - 0010913-47.2017.5.18.0122	31/07/17	24/10/17	85
RTSum - 0010915-17.2017.5.18.0122	31/07/17	29/08/17	29
RTSum - 0010916-02.2017.5.18.0122	31/07/17	29/08/17	29
RTSum - 0010917-87.2017.5.18.0121	03/08/17	24/10/17	82
RTSum - 0010918-69.2017.5.18.0122	01/08/17	05/09/17	35
RTSum - 0010926-46.2017.5.18.0122	02/08/17	12/09/17	41
RTSum - 0010927-31.2017.5.18.0122	02/08/17	12/09/17	41
RTSum - 0010928-16.2017.5.18.0122	02/08/17	05/09/17	34
RTSum - 0010939-45.2017.5.18.0122	03/08/17	24/10/17	82
RTSum - 0010941-15.2017.5.18.0122	04/08/17	05/09/17	32
RTSum - 0010942-97.2017.5.18.0122	04/08/17	12/09/17	39
RTSum - 0010945-52.2017.5.18.0122	04/08/17	11/09/17	38
RTSum - 0010950-74.2017.5.18.0122	04/08/17	23/08/17	19
RTSum - 0010951-59.2017.5.18.0122	04/08/17	23/08/17	19

Legenda:

Ajuiz. Data do Ajuizamento;

Enc. da Instrução: Data da conclusão para proferir sentença;

Prazo: Quantidade de dias decorridos do ajuizamento até o encerramento da instrução.



**PRAZO MÉDIO ENTRE O AJUIZAMENTO E O
ENCERRAMENTO DA INSTRUÇÃO - 2ª VARA DO
TRABALHO DE ITUMBIARA**

CLEIDIMAR CASTRO DE ALMEIDA

SUMARÍSSIMO

Qtd	Prazo Médio
100	48,84

Nr. Processo	Ajuiz.	nc. Instruçã	Prazo
RTSum - 0010952-44.2017.5.18.0122	04/08/17	23/08/17	19
RTSum - 0010954-14.2017.5.18.0122	04/08/17	27/10/17	84
RTSum - 0010956-81.2017.5.18.0122	04/08/17	24/10/17	81
RTSum - 0010973-20.2017.5.18.0122	13/08/17	05/09/17	23
RTSum - 0010994-93.2017.5.18.0122	17/08/17	12/09/17	26
RTSum - 0010996-63.2017.5.18.0122	17/08/17	12/09/17	26
RTSum - 0010997-27.2017.5.18.0129	20/10/17	14/11/17	25
RTSum - 0010998-33.2017.5.18.0122	17/08/17	12/09/17	26
RTSum - 0010999-18.2017.5.18.0122	17/08/17	12/09/17	26
RTSum - 0011000-03.2017.5.18.0122	17/08/17	12/09/17	26
RTSum - 0011001-85.2017.5.18.0122	17/08/17	12/09/17	26
RTSum - 0011002-70.2017.5.18.0122	17/08/17	12/09/17	26
RTSum - 0011043-37.2017.5.18.0122	29/08/17	29/08/17	0
RTSum - 0011106-62.2017.5.18.0122	21/09/17	24/10/17	33
RTSum - 0011141-22.2017.5.18.0122	25/09/17	23/10/17	28
RTSum - 0011142-07.2017.5.18.0122	26/09/17	27/10/17	31
RTSum - 0011148-14.2017.5.18.0122	26/09/17	24/10/17	28
RTSum - 0011150-81.2017.5.18.0122	27/09/17	31/10/17	34
RTSum - 0011154-21.2017.5.18.0122	27/09/17	31/10/17	34
RTSum - 0011159-43.2017.5.18.0122	28/09/17	31/10/17	33
RTSum - 0011160-28.2017.5.18.0122	28/09/17	31/10/17	33
RTSum - 0011162-95.2017.5.18.0122	29/09/17	26/10/17	27
RTSum - 0011166-35.2017.5.18.0122	29/09/17	24/10/17	25
RTSum - 0011168-05.2017.5.18.0122	02/10/17	26/10/17	24
RTSum - 0011173-27.2017.5.18.0122	02/10/17	26/10/17	24

Legenda:

Ajuiz. Data do Ajuizamento;

Enc. da Instrução: Data da conclusão para proferir sentença;

Prazo: Quantidade de dias decorridos do ajuizamento até o encerramento da instrução.



**PRAZO MÉDIO ENTRE O AJUIZAMENTO E O
ENCERRAMENTO DA INSTRUÇÃO - 2ª VARA DO
TRABALHO DE ITUMBIARA**

CLEIDIMAR CASTRO DE ALMEIDA

SUMARÍSSIMO

Qtd	Prazo Médio
100	48,84

Nr. Processo	Ajuiz.	nc. Instruçã	Prazo
RTSum - 0011174-12.2017.5.18.0122	02/10/17	13/11/17	42
RTSum - 0011177-64.2017.5.18.0122	03/10/17	26/10/17	23
RTSum - 0011179-34.2017.5.18.0122	03/10/17	26/10/17	23
RTSum - 0011180-19.2017.5.18.0122	04/10/17	31/10/17	27
RTSum - 0011182-86.2017.5.18.0122	04/10/17	31/10/17	27
RTSum - 0011184-56.2017.5.18.0122	04/10/17	13/11/17	40
RTSum - 0011185-41.2017.5.18.0122	04/10/17	31/10/17	27
RTSum - 0011186-26.2017.5.18.0122	04/10/17	13/11/17	40
RTSum - 0011188-93.2017.5.18.0122	04/10/17	31/10/17	27
RTSum - 0011195-85.2017.5.18.0122	06/10/17	31/10/17	25
RTSum - 0011196-70.2017.5.18.0122	06/10/17	30/10/17	24
RTSum - 0011198-40.2017.5.18.0122	07/10/17	07/11/17	31
RTSum - 0011199-25.2017.5.18.0122	10/10/17	13/11/17	34
RTSum - 0011200-10.2017.5.18.0122	10/10/17	13/11/17	34
RTSum - 0011202-77.2017.5.18.0122	10/10/17	30/10/17	20
RTSum - 0011204-47.2017.5.18.0122	10/10/17	07/11/17	28
RTSum - 0011207-02.2017.5.18.0122	11/10/17	21/11/17	41
RTSum - 0011215-76.2017.5.18.0122	16/10/17	21/11/17	36
RTSum - 0011219-16.2017.5.18.0122	17/10/17	07/11/17	21
RTSum - 0011220-98.2017.5.18.0122	18/10/17	27/10/17	9
RTSum - 0011230-45.2017.5.18.0122	19/10/17	14/11/17	26
RTSum - 0011240-89.2017.5.18.0122	20/10/17	21/11/17	32
RTSum - 0011242-59.2017.5.18.0122	20/10/17	21/11/17	32
RTSum - 0011244-29.2017.5.18.0122	20/10/17	21/11/17	32
RTSum - 0011256-43.2017.5.18.0122	26/10/17	21/11/17	26

Legenda:

Ajuiz. Data do Ajuizamento;

Enc. da Instrução: Data da conclusão para proferir sentença;

Prazo: Quantidade de dias decorridos do ajuizamento até o encerramento da instrução.



PRAZO MÉDIO ENTRE O AJUIZAMENTO E O ENCERRAMENTO DA INSTRUÇÃO - 2ª VARA DO TRABALHO DE ITUMBIARA

CLEIDIMAR CASTRO DE ALMEIDA

SUMARÍSSIMO

Qtd	Prazo Médio
100	48,84

Nr. Processo	Ajuiz.	nc. Instruçã	Prazo
RTSum - 0011277-19.2017.5.18.0122	30/10/17	07/11/17	8
RTSum - 0011277-53.2016.5.18.0122	14/10/16	23/08/17	313
RTSum - 0011321-38.2017.5.18.0122	07/11/17	21/11/17	14
RTSum - 0011457-69.2016.5.18.0122	22/11/16	28/08/17	279

Legenda:

Ajuiz. Data do Ajuizamento;

Enc. da Instrução: Data da conclusão para proferir sentença;

Prazo: Quantidade de dias decorridos do ajuizamento até o encerramento da instrução.

RADSON RANGEL FERREIRA DUARTE

SUMARÍSSIMO

Qtd	Prazo Médio
148	64,8

Nr. Processo	Ajuiz.	nc. Instruçã	Prazo
RTSum - 0010349-68.2017.5.18.0122	23/03/17	24/08/17	154
RTSum - 0010368-74.2017.5.18.0122	30/03/17	13/09/17	167
RTSum - 0010402-49.2017.5.18.0122	07/04/17	10/08/17	125
RTSum - 0010596-49.2017.5.18.0122	01/06/17	23/11/17	175
RTSum - 0010636-31.2017.5.18.0122	12/06/17	15/08/17	64
RTSum - 0010643-23.2017.5.18.0122	12/06/17	23/11/17	164
RTSum - 0010648-45.2017.5.18.0122	13/06/17	02/08/17	50
RTSum - 0010660-59.2017.5.18.0122	16/06/17	29/11/17	166
RTSum - 0010685-72.2017.5.18.0122	23/06/17	01/08/17	39
RTSum - 0010686-57.2017.5.18.0122	23/06/17	04/12/17	164

Legenda:

Ajuiz. Data do Ajuizamento;

Enc. da Instrução: Data da conclusão para proferir sentença;

Prazo: Quantidade de dias decorridos do ajuizamento até o encerramento da instrução.



**PRAZO MÉDIO ENTRE O AJUIZAMENTO E O
ENCERRAMENTO DA INSTRUÇÃO - 2ª VARA DO
TRABALHO DE ITUMBIARA**

RADSON RANGEL FERREIRA DUARTE

SUMARÍSSIMO

Qtd	Prazo Médio
148	64,8

Nr. Processo	Ajuiz.	nc. Instruçã	Prazo
RTSum - 0010693-49.2017.5.18.0122	26/06/17	27/09/17	93
RTSum - 0010700-41.2017.5.18.0122	27/06/17	01/08/17	35
RTSum - 0010701-26.2017.5.18.0122	27/06/17	25/09/17	90
RTSum - 0010712-55.2017.5.18.0122	28/06/17	19/09/17	83
RTSum - 0010716-95.2017.5.18.0121	29/06/17	03/08/17	35
RTSum - 0010720-32.2017.5.18.0122	29/06/17	02/08/17	34
RTSum - 0010723-84.2017.5.18.0122	30/06/17	09/08/17	40
RTSum - 0010725-54.2017.5.18.0122	30/06/17	10/08/17	41
RTSum - 0010727-24.2017.5.18.0122	03/07/17	03/08/17	31
RTSum - 0010728-09.2017.5.18.0122	03/07/17	18/10/17	107
RTSum - 0010730-76.2017.5.18.0122	03/07/17	02/08/17	30
RTSum - 0010733-31.2017.5.18.0122	04/07/17	10/08/17	37
RTSum - 0010742-90.2017.5.18.0122	05/07/17	18/10/17	105
RTSum - 0010746-30.2017.5.18.0122	07/07/17	20/09/17	75
RTSum - 0010748-97.2017.5.18.0122	06/07/17	07/08/17	32
RTSum - 0010764-51.2017.5.18.0122	12/07/17	03/08/17	22
RTSum - 0010765-36.2017.5.18.0122	12/07/17	14/09/17	64
RTSum - 0010765-36.2017.5.18.0122	12/07/17	17/10/17	97
RTSum - 0010770-58.2017.5.18.0122	13/07/17	28/11/17	138
RTSum - 0010771-43.2017.5.18.0122	13/07/17	05/10/17	84
RTSum - 0010835-53.2017.5.18.0122	18/07/17	08/08/17	21
RTSum - 0010843-30.2017.5.18.0122	19/07/17	21/11/17	125
RTSum - 0010883-12.2017.5.18.0122	25/07/17	10/08/17	16
RTSum - 0010908-25.2017.5.18.0122	31/07/17	29/09/17	60
RTSum - 0010908-25.2017.5.18.0122	31/07/17	24/11/17	116

Legenda:

Ajuiz. Data do Ajuizamento;

Enc. da Instrução: Data da conclusão para proferir sentença;

Prazo: Quantidade de dias decorridos do ajuizamento até o encerramento da instrução.



**PRAZO MÉDIO ENTRE O AJUIZAMENTO E O
ENCERRAMENTO DA INSTRUÇÃO - 2ª VARA DO
TRABALHO DE ITUMBIARA**

RADSON RANGEL FERREIRA DUARTE

SUMARÍSSIMO

Qtd	Prazo Médio
148	64,8

Nr. Processo	Ajuiz.	nc. Instruçã	Prazo
RTSum - 0010914-32.2017.5.18.0122	31/07/17	07/08/17	7
RTSum - 0010935-08.2017.5.18.0122	03/08/17	16/10/17	74
RTSum - 0010940-30.2017.5.18.0122	04/08/17	14/11/17	102
RTSum - 0010944-67.2017.5.18.0122	04/08/17	05/09/17	32
RTSum - 0010946-37.2017.5.18.0122	04/08/17	07/08/17	3
RTSum - 0010955-96.2017.5.18.0122	04/08/17	14/08/17	10
RTSum - 0010976-75.2017.5.18.0121	16/08/17	22/11/17	98
RTSum - 0010976-75.2017.5.18.0121	16/08/17	11/12/17	117
RTSum - 0010980-12.2017.5.18.0122	15/08/17	21/09/17	37
RTSum - 0010987-04.2017.5.18.0122	15/08/17	18/09/17	34
RTSum - 0010988-86.2017.5.18.0122	16/08/17	18/09/17	33
RTSum - 0010989-50.2017.5.18.0129	16/10/17	18/10/17	2
RTSum - 0010997-48.2017.5.18.0122	17/08/17	19/09/17	33
RTSum - 0011004-40.2017.5.18.0122	17/08/17	19/09/17	33
RTSum - 0011004-74.2016.5.18.0122	08/08/16	23/11/17	472
RTSum - 0011005-25.2017.5.18.0122	17/08/17	19/09/17	33
RTSum - 0011007-92.2017.5.18.0122	18/08/17	05/10/17	48
RTSum - 0011009-62.2017.5.18.0122	21/08/17	09/10/17	49
RTSum - 0011009-62.2017.5.18.0122	21/08/17	10/11/17	81
RTSum - 0011010-47.2017.5.18.0122	21/08/17	11/10/17	51
RTSum - 0011011-32.2017.5.18.0122	21/08/17	22/08/17	1
RTSum - 0011016-54.2017.5.18.0122	22/08/17	21/09/17	30
RTSum - 0011018-24.2017.5.18.0122	22/08/17	22/09/17	31
RTSum - 0011023-46.2017.5.18.0122	22/08/17	16/10/17	55
RTSum - 0011024-31.2017.5.18.0122	23/08/17	21/09/17	29

Legenda:

Ajuiz. Data do Ajuizamento;

Enc. da Instrução: Data da conclusão para proferir sentença;

Prazo: Quantidade de dias decorridos do ajuizamento até o encerramento da instrução.



**PRAZO MÉDIO ENTRE O AJUIZAMENTO E O
ENCERRAMENTO DA INSTRUÇÃO - 2ª VARA DO
TRABALHO DE ITUMBIARA**

RADSON RANGEL FERREIRA DUARTE

SUMARÍSSIMO

Qtd	Prazo Médio
148	64,8

Nr. Processo	Ajuiz.	nc. Instruça	Prazo
RTSum - 0011025-16.2017.5.18.0122	23/08/17	21/09/17	29
RTSum - 0011026-98.2017.5.18.0122	23/08/17	28/09/17	36
RTSum - 0011027-83.2017.5.18.0122	23/08/17	04/10/17	42
RTSum - 0011033-90.2017.5.18.0122	24/08/17	25/09/17	32
RTSum - 0011038-15.2017.5.18.0122	25/08/17	26/09/17	32
RTSum - 0011039-97.2017.5.18.0122	25/08/17	26/09/17	32
RTSum - 0011041-04.2016.5.18.0122	16/08/16	03/08/17	352
RTSum - 0011041-67.2017.5.18.0122	28/08/17	02/10/17	35
RTSum - 0011042-52.2017.5.18.0122	28/08/17	02/10/17	35
RTSum - 0011045-07.2017.5.18.0122	29/08/17	19/09/17	21
RTSum - 0011046-89.2017.5.18.0122	29/08/17	19/09/17	21
RTSum - 0011048-59.2017.5.18.0122	30/08/17	09/10/17	40
RTSum - 0011052-96.2017.5.18.0122	30/08/17	29/09/17	30
RTSum - 0011054-66.2017.5.18.0122	30/08/17	09/10/17	40
RTSum - 0011055-51.2017.5.18.0122	30/08/17	19/10/17	50
RTSum - 0011059-88.2017.5.18.0122	31/08/17	06/10/17	36
RTSum - 0011061-58.2017.5.18.0122	01/09/17	19/09/17	18
RTSum - 0011064-13.2017.5.18.0122	01/09/17	02/10/17	31
RTSum - 0011066-80.2017.5.18.0122	04/09/17	09/10/17	35
RTSum - 0011070-20.2017.5.18.0122	05/09/17	03/10/17	28
RTSum - 0011072-87.2017.5.18.0122	05/09/17	22/09/17	17
RTSum - 0011075-42.2017.5.18.0122	06/09/17	11/10/17	35
RTSum - 0011077-12.2017.5.18.0122	07/09/17	03/10/17	26
RTSum - 0011079-79.2017.5.18.0122	08/09/17	20/09/17	12
RTSum - 0011080-64.2017.5.18.0122	08/09/17	05/10/17	27

Legenda:

Ajuiz. Data do Ajuizamento;

Enc. da Instrução: Data da conclusão para proferir sentença;

Prazo: Quantidade de dias decorridos do ajuizamento até o encerramento da instrução.



**PRAZO MÉDIO ENTRE O AJUIZAMENTO E O
ENCERRAMENTO DA INSTRUÇÃO - 2ª VARA DO
TRABALHO DE ITUMBIARA**

RADSON RANGEL FERREIRA DUARTE

SUMARÍSSIMO

Qtd	Prazo Médio
148	64,8

Nr. Processo	Ajuiz.	nc. Instruça	Prazo
RTSum - 0011084-04.2017.5.18.0122	08/09/17	14/09/17	6
RTSum - 0011085-86.2017.5.18.0122	08/09/17	03/10/17	25
RTSum - 0011102-25.2017.5.18.0122	14/09/17	05/10/17	21
RTSum - 0011103-10.2017.5.18.0122	15/09/17	04/12/17	80
RTSum - 0011104-92.2017.5.18.0122	15/09/17	19/10/17	34
RTSum - 0011106-62.2017.5.18.0122	17/09/17	20/09/17	3
RTSum - 0011108-32.2017.5.18.0122	18/09/17	28/09/17	10
RTSum - 0011110-02.2017.5.18.0122	19/09/17	28/09/17	9
RTSum - 0011113-54.2017.5.18.0122	19/09/17	21/11/17	63
RTSum - 0011113-54.2017.5.18.0122	19/09/17	01/12/17	73
RTSum - 0011115-24.2017.5.18.0122	20/09/17	16/10/17	26
RTSum - 0011120-46.2017.5.18.0122	20/09/17	19/10/17	29
RTSum - 0011121-31.2017.5.18.0122	20/09/17	18/10/17	28
RTSum - 0011127-38.2017.5.18.0122	22/09/17	18/10/17	26
RTSum - 0011128-23.2017.5.18.0122	22/09/17	23/11/17	62
RTSum - 0011129-08.2017.5.18.0122	22/09/17	18/10/17	26
RTSum - 0011130-90.2017.5.18.0122	22/09/17	18/10/17	26
RTSum - 0011132-60.2017.5.18.0122	22/09/17	01/12/17	70
RTSum - 0011133-45.2017.5.18.0122	22/09/17	01/12/17	70
RTSum - 0011134-30.2017.5.18.0122	22/09/17	01/12/17	70
RTSum - 0011135-15.2017.5.18.0122	22/09/17	18/10/17	26
RTSum - 0011136-97.2017.5.18.0122	25/09/17	22/11/17	58
RTSum - 0011142-07.2017.5.18.0122	26/09/17	11/10/17	15
RTSum - 0011145-59.2017.5.18.0122	26/09/17	01/12/17	66
RTSum - 0011149-96.2017.5.18.0122	26/09/17	19/10/17	23

Legenda:

Ajuiz. Data do Ajuizamento;

Enc. da Instrução: Data da conclusão para proferir sentença;

Prazo: Quantidade de dias decorridos do ajuizamento até o encerramento da instrução.



**PRAZO MÉDIO ENTRE O AJUIZAMENTO E O
ENCERRAMENTO DA INSTRUÇÃO - 2ª VARA DO
TRABALHO DE ITUMBIARA**

RADSON RANGEL FERREIRA DUARTE

SUMARÍSSIMO

Qtd	Prazo Médio
148	64,8

Nr. Processo	Ajuiz.	nc. Instruçã	Prazo
RTSum - 0011157-76.2017.5.18.0121	04/10/17	05/10/17	1
RTSum - 0011167-20.2017.5.18.0122	29/09/17	11/10/17	12
RTSum - 0011169-24.2016.5.18.0122	15/09/16	19/10/17	399
RTSum - 0011185-75.2016.5.18.0122	19/09/16	10/08/17	325
RTSum - 0011191-48.2017.5.18.0122	05/10/17	11/10/17	6
RTSum - 0011192-33.2017.5.18.0122	05/10/17	09/10/17	4
RTSum - 0011193-52.2016.5.18.0122	22/09/16	06/10/17	379
RTSum - 0011193-52.2016.5.18.0122	22/09/16	31/10/17	404
RTSum - 0011203-62.2017.5.18.0122	10/10/17	11/10/17	1
RTSum - 0011237-37.2017.5.18.0122	19/10/17	23/10/17	4
RTSum - 0011249-51.2017.5.18.0122	24/10/17	13/12/17	50
RTSum - 0011250-36.2017.5.18.0122	25/10/17	23/11/17	29
RTSum - 0011252-06.2017.5.18.0122	25/10/17	23/11/17	29
RTSum - 0011253-88.2017.5.18.0122	25/10/17	23/11/17	29
RTSum - 0011257-28.2017.5.18.0122	26/10/17	23/11/17	28
RTSum - 0011258-13.2017.5.18.0122	26/10/17	07/12/17	42
RTSum - 0011260-80.2017.5.18.0122	26/10/17	23/11/17	28
RTSum - 0011264-20.2017.5.18.0122	27/10/17	23/11/17	27
RTSum - 0011278-04.2017.5.18.0122	30/10/17	28/11/17	29
RTSum - 0011285-93.2017.5.18.0122	31/10/17	24/11/17	24
RTSum - 0011286-78.2017.5.18.0122	31/10/17	06/11/17	6
RTSum - 0011287-63.2017.5.18.0122	31/10/17	05/12/17	35
RTSum - 0011300-62.2017.5.18.0122	03/11/17	01/12/17	28
RTSum - 0011306-69.2017.5.18.0122	06/11/17	05/12/17	29
RTSum - 0011307-54.2017.5.18.0122	06/11/17	05/12/17	29

Legenda:

Ajuiz. Data do Ajuizamento;

Enc. da Instrução: Data da conclusão para proferir sentença;

Prazo: Quantidade de dias decorridos do ajuizamento até o encerramento da instrução.



PRAZO MÉDIO ENTRE O AJUIZAMENTO E O ENCERRAMENTO DA INSTRUÇÃO - 2ª VARA DO TRABALHO DE ITUMBIARA

RADSON RANGEL FERREIRA DUARTE

SUMARÍSSIMO

Qtd	Prazo Médio
148	64,8

Nr. Processo	Ajuiz.	nc. Instruçã	Prazo
RTSum - 0011314-46.2017.5.18.0122	06/11/17	30/11/17	24
RTSum - 0011322-23.2017.5.18.0122	07/11/17	07/12/17	30
RTSum - 0011323-08.2017.5.18.0122	07/11/17	07/12/17	30
RTSum - 0011325-75.2017.5.18.0122	07/11/17	07/12/17	30
RTSum - 0011330-97.2017.5.18.0122	08/11/17	23/11/17	15
RTSum - 0011334-37.2017.5.18.0122	09/11/17	07/12/17	28
RTSum - 0011351-73.2017.5.18.0122	10/11/17	15/12/17	35
RTSum - 0011356-95.2017.5.18.0122	10/11/17	18/12/17	38
RTSum - 0011368-12.2017.5.18.0122	10/11/17	07/12/17	27
RTSum - 0011370-16.2016.5.18.0122	01/11/16	23/11/17	387
RTSum - 0011377-71.2017.5.18.0122	13/11/17	06/12/17	23
RTSum - 0011380-60.2016.5.18.0122	03/11/16	03/08/17	273
RTSum - 0011408-91.2017.5.18.0122	28/11/17	06/12/17	8
RTSum - 0011409-13.2016.5.18.0122	09/11/16	06/10/17	331
RTSum - 0011409-76.2017.5.18.0122	28/11/17	14/12/17	16
RTSum - 0011413-16.2017.5.18.0122	30/11/17	15/12/17	15
RTSum - 0011418-38.2017.5.18.0122	01/12/17	05/12/17	4
RTSum - 0011455-65.2017.5.18.0122	13/12/17	15/12/17	2
RTSum - 0011543-40.2016.5.18.0122	13/12/16	14/09/17	275

Legenda:

Ajuiz. Data do Ajuizamento;

Enc. da Instrução: Data da conclusão para proferir sentença;

Prazo: Quantidade de dias decorridos do ajuizamento até o encerramento da instrução.

Sem magistrado

SUMARÍSSIMO

Qtd	Prazo Médio
422	40,22



**PRAZO MÉDIO ENTRE O AJUIZAMENTO E O
ENCERRAMENTO DA INSTRUÇÃO - 2ª VARA DO
TRABALHO DE ITUMBIARA**

Sem magistrado

SUMARÍSSIMO

700 70,00

Nr. Processo	Ajuiz.	nc. Instruçã	Prazo
RTSum - 0010003-20.2017.5.18.0122	06/01/17	07/02/17	32
RTSum - 0010004-05.2017.5.18.0122	09/01/17	06/02/17	28
RTSum - 0010008-42.2017.5.18.0122	09/01/17	10/01/17	1
RTSum - 0010014-49.2017.5.18.0122	10/01/17	14/02/17	35
RTSum - 0010017-04.2017.5.18.0122	11/01/17	31/05/17	140
RTSum - 0010021-41.2017.5.18.0122	12/01/17	08/02/17	27
RTSum - 0010024-93.2017.5.18.0122	13/01/17	21/03/17	67
RTSum - 0010025-78.2017.5.18.0122	16/01/17	16/01/17	0
RTSum - 0010027-48.2017.5.18.0122	16/01/17	09/02/17	24
RTSum - 0010029-18.2017.5.18.0122	17/01/17	08/02/17	22
RTSum - 0010030-03.2017.5.18.0122	17/01/17	08/02/17	22
RTSum - 0010031-85.2017.5.18.0122	17/01/17	23/02/17	37
RTSum - 0010032-70.2017.5.18.0122	17/01/17	23/02/17	37
RTSum - 0010038-77.2017.5.18.0122	18/01/17	23/02/17	36
RTSum - 0010039-62.2017.5.18.0122	18/01/17	09/02/17	22
RTSum - 0010044-84.2017.5.18.0122	18/01/17	30/01/17	12
RTSum - 0010046-54.2017.5.18.0122	18/01/17	03/02/17	16
RTSum - 0010049-09.2017.5.18.0122	19/01/17	15/05/17	116
RTSum - 0010050-91.2017.5.18.0122	19/01/17	14/02/17	26
RTSum - 0010053-46.2017.5.18.0122	19/01/17	14/02/17	26
RTSum - 0010055-19.2017.5.18.0121	24/01/17	22/06/17	149
RTSum - 0010058-68.2017.5.18.0122	19/01/17	03/02/17	15
RTSum - 0010061-23.2017.5.18.0122	20/01/17	03/02/17	14
RTSum - 0010062-08.2017.5.18.0122	22/01/17	21/06/17	150
RTSum - 0010064-75.2017.5.18.0122	23/01/17	20/07/17	178

Legenda:

Ajuiz. Data do Ajuizamento;

Enc. da Instrução: Data da conclusão para proferir sentença;

Prazo: Quantidade de dias decorridos do ajuizamento até o encerramento da instrução.



**PRAZO MÉDIO ENTRE O AJUIZAMENTO E O
ENCERRAMENTO DA INSTRUÇÃO - 2ª VARA DO
TRABALHO DE ITUMBIARA**

Sem magistrado

SUMARÍSSIMO

Nr. Processo	Ajuiz.	nc. Instruça	Prazo
RTSum - 0010067-30.2017.5.18.0122	23/01/17	24/03/17	60
RTSum - 0010068-15.2017.5.18.0122	23/01/17	14/02/17	22
RTSum - 0010069-97.2017.5.18.0122	23/01/17	07/03/17	43
RTSum - 0010073-37.2017.5.18.0122	24/01/17	25/01/17	1
RTSum - 0010074-22.2017.5.18.0122	24/01/17	25/01/17	1
RTSum - 0010075-07.2017.5.18.0122	24/01/17	25/01/17	1
RTSum - 0010076-89.2017.5.18.0122	24/01/17	25/01/17	1
RTSum - 0010077-74.2017.5.18.0122	24/01/17	25/01/17	1
RTSum - 0010078-59.2017.5.18.0122	24/01/17	25/01/17	1
RTSum - 0010079-44.2017.5.18.0122	24/01/17	25/01/17	1
RTSum - 0010080-29.2017.5.18.0122	24/01/17	25/01/17	1
RTSum - 0010082-96.2017.5.18.0122	24/01/17	25/01/17	1
RTSum - 0010083-81.2017.5.18.0122	24/01/17	25/01/17	1
RTSum - 0010084-66.2017.5.18.0122	24/01/17	03/05/17	99
RTSum - 0010085-51.2017.5.18.0122	24/01/17	08/03/17	43
RTSum - 0010086-36.2017.5.18.0122	25/01/17	23/02/17	29
RTSum - 0010087-21.2017.5.18.0122	25/01/17	23/02/17	29
RTSum - 0010092-43.2017.5.18.0122	26/01/17	15/02/17	20
RTSum - 0010093-28.2017.5.18.0122	26/01/17	14/02/17	19
RTSum - 0010100-20.2017.5.18.0122	29/01/17	06/02/17	8
RTSum - 0010106-27.2017.5.18.0122	30/01/17	14/02/17	15
RTSum - 0010107-12.2017.5.18.0122	30/01/17	14/02/17	15
RTSum - 0010110-67.2017.5.18.0121	01/02/17	15/02/17	14
RTSum - 0010115-89.2017.5.18.0121	02/02/17	16/02/17	14
RTSum - 0010117-56.2017.5.18.0122	31/01/17	24/05/17	113
RTSum - 0010118-41.2017.5.18.0122	31/01/17	08/02/17	8

Legenda:
Ajuiz. Data do Ajuizamento;
Enc. da Instrução: Data da conclusão para proferir sentença;
Prazo: Quantidade de dias decorridos do ajuizamento até o encerramento da instrução.



**PRAZO MÉDIO ENTRE O AJUIZAMENTO E O
ENCERRAMENTO DA INSTRUÇÃO - 2ª VARA DO
TRABALHO DE ITUMBIARA**

Sem magistrado

SUMARÍSSIMO

Nr. Processo	Ajuiz.	nc. Instruça	Prazo
RTSum - 0010123-63.2017.5.18.0122	01/02/17	15/02/17	14
RTSum - 0010124-48.2017.5.18.0122	01/02/17	15/02/17	14
RTSum - 0010126-18.2017.5.18.0122	01/02/17	03/05/17	91
RTSum - 0010128-85.2017.5.18.0122	02/02/17	20/03/17	46
RTSum - 0010129-07.2016.5.18.0122	03/02/16	30/03/17	421
RTSum - 0010129-07.2016.5.18.0122	03/02/16	03/05/17	455
RTSum - 0010129-70.2017.5.18.0122	02/02/17	21/02/17	19
RTSum - 0010132-25.2017.5.18.0122	02/02/17	06/02/17	4
RTSum - 0010134-92.2017.5.18.0122	03/02/17	29/06/17	146
RTSum - 0010138-32.2017.5.18.0122	07/02/17	16/03/17	37
RTSum - 0010138-35.2017.5.18.0121	08/02/17	20/03/17	40
RTSum - 0010140-02.2017.5.18.0122	07/02/17	07/02/17	0
RTSum - 0010141-84.2017.5.18.0122	07/02/17	22/02/17	15
RTSum - 0010147-91.2017.5.18.0122	08/02/17	06/03/17	26
RTSum - 0010149-61.2017.5.18.0122	08/02/17	06/03/17	26
RTSum - 0010151-31.2017.5.18.0122	09/02/17	17/02/17	8
RTSum - 0010153-98.2017.5.18.0122	09/02/17	17/02/17	8
RTSum - 0010156-53.2017.5.18.0122	09/02/17	09/02/17	0
RTSum - 0010157-38.2017.5.18.0122	09/02/17	23/02/17	14
RTSum - 0010166-97.2017.5.18.0122	10/02/17	20/03/17	38
RTSum - 0010166-97.2017.5.18.0122	10/02/17	03/05/17	82
RTSum - 0010168-67.2017.5.18.0122	10/02/17	20/03/17	38
RTSum - 0010168-67.2017.5.18.0122	10/02/17	03/05/17	82
RTSum - 0010170-37.2017.5.18.0122	12/02/17	08/03/17	24
RTSum - 0010172-07.2017.5.18.0122	13/02/17	29/03/17	44
RTSum - 0010174-74.2017.5.18.0122	13/02/17	23/03/17	38

Legenda:
Ajuiz. Data do Ajuizamento;
Enc. da Instrução: Data da conclusão para proferir sentença;
Prazo: Quantidade de dias decorridos do ajuizamento até o encerramento da instrução.



**PRAZO MÉDIO ENTRE O AJUIZAMENTO E O
ENCERRAMENTO DA INSTRUÇÃO - 2ª VARA DO
TRABALHO DE ITUMBIARA**

Sem magistrado

SUMARÍSSIMO

Nr. Processo	Ajuiz.	nc. Instruça	Prazo
RTSum - 0010176-44.2017.5.18.0122	13/02/17	27/03/17	42
RTSum - 0010177-29.2017.5.18.0122	13/02/17	21/03/17	36
RTSum - 0010177-29.2017.5.18.0122	13/02/17	31/03/17	46
RTSum - 0010177-29.2017.5.18.0122	13/02/17	05/05/17	81
RTSum - 0010178-14.2017.5.18.0122	14/02/17	07/03/17	21
RTSum - 0010180-81.2017.5.18.0122	14/02/17	03/05/17	78
RTSum - 0010182-51.2017.5.18.0122	14/02/17	07/03/17	21
RTSum - 0010183-36.2017.5.18.0122	14/02/17	22/02/17	8
RTSum - 0010184-21.2017.5.18.0122	14/02/17	30/03/17	44
RTSum - 0010184-21.2017.5.18.0122	14/02/17	03/05/17	78
RTSum - 0010185-06.2017.5.18.0122	14/02/17	30/03/17	44
RTSum - 0010185-06.2017.5.18.0122	14/02/17	03/05/17	78
RTSum - 0010186-88.2017.5.18.0122	14/02/17	16/03/17	30
RTSum - 0010187-73.2017.5.18.0122	14/02/17	13/03/17	27
RTSum - 0010188-58.2017.5.18.0122	14/02/17	21/03/17	35
RTSum - 0010189-43.2017.5.18.0122	14/02/17	13/03/17	27
RTSum - 0010192-95.2017.5.18.0122	14/02/17	15/03/17	29
RTSum - 0010193-80.2017.5.18.0122	15/02/17	24/02/17	9
RTSum - 0010196-35.2017.5.18.0122	15/02/17	07/03/17	20
RTSum - 0010198-05.2017.5.18.0122	16/02/17	22/03/17	34
RTSum - 0010205-94.2017.5.18.0122	17/02/17	30/03/17	41
RTSum - 0010205-94.2017.5.18.0122	17/02/17	03/05/17	75
RTSum - 0010206-79.2017.5.18.0122	17/02/17	08/05/17	80
RTSum - 0010208-49.2017.5.18.0122	17/02/17	08/03/17	19
RTSum - 0010211-04.2017.5.18.0122	17/02/17	15/03/17	26
RTSum - 0010213-71.2017.5.18.0122	19/02/17	20/02/17	1

Legenda:
Ajuiz. Data do Ajuizamento;
Enc. da Instrução: Data da conclusão para proferir sentença;
Prazo: Quantidade de dias decorridos do ajuizamento até o encerramento da instrução.



**PRAZO MÉDIO ENTRE O AJUIZAMENTO E O
ENCERRAMENTO DA INSTRUÇÃO - 2ª VARA DO
TRABALHO DE ITUMBIARA**

Sem magistrado

SUMARÍSSIMO

Nr. Processo	Ajuiz.	nc. Instruça	Prazo
RTSum - 0010217-11.2017.5.18.0122	20/02/17	20/07/17	150
RTSum - 0010218-93.2017.5.18.0122	20/02/17	14/03/17	22
RTSum - 0010218-93.2017.5.18.0122	20/02/17	03/05/17	72
RTSum - 0010219-78.2017.5.18.0122	20/02/17	09/03/17	17
RTSum - 0010220-63.2017.5.18.0122	20/02/17	22/03/17	30
RTSum - 0010221-48.2017.5.18.0122	20/02/17	23/05/17	92
RTSum - 0010225-85.2017.5.18.0122	21/02/17	28/03/17	35
RTSum - 0010226-70.2017.5.18.0122	21/02/17	29/03/17	36
RTSum - 0010229-25.2017.5.18.0122	21/02/17	14/03/17	21
RTSum - 0010230-10.2017.5.18.0122	21/02/17	15/03/17	22
RTSum - 0010234-47.2017.5.18.0122	22/02/17	14/03/17	20
RTSum - 0010236-17.2017.5.18.0122	22/02/17	30/03/17	36
RTSum - 0010244-91.2017.5.18.0122	23/02/17	14/03/17	19
RTSum - 0010245-76.2017.5.18.0122	24/02/17	29/03/17	33
RTSum - 0010248-31.2017.5.18.0122	28/02/17	07/03/17	7
RTSum - 0010250-98.2017.5.18.0122	01/03/17	16/03/17	15
RTSum - 0010251-83.2017.5.18.0122	01/03/17	16/03/17	15
RTSum - 0010252-68.2017.5.18.0122	01/03/17	15/03/17	14
RTSum - 0010254-38.2017.5.18.0122	01/03/17	15/03/17	14
RTSum - 0010256-08.2017.5.18.0122	01/03/17	23/03/17	22
RTSum - 0010257-90.2017.5.18.0122	01/03/17	20/03/17	19
RTSum - 0010259-60.2017.5.18.0122	02/03/17	16/03/17	14
RTSum - 0010260-45.2017.5.18.0122	02/03/17	28/03/17	26
RTSum - 0010261-30.2017.5.18.0122	02/03/17	05/05/17	64
RTSum - 0010263-97.2017.5.18.0122	02/03/17	21/03/17	19
RTSum - 0010271-74.2017.5.18.0122	07/03/17	21/03/17	14

Legenda:
Ajuiz. Data do Ajuizamento;
Enc. da Instrução: Data da conclusão para proferir sentença;
Prazo: Quantidade de dias decorridos do ajuizamento até o encerramento da instrução.



**PRAZO MÉDIO ENTRE O AJUIZAMENTO E O
ENCERRAMENTO DA INSTRUÇÃO - 2ª VARA DO
TRABALHO DE ITUMBIARA**

Sem magistrado

SUMARÍSSIMO

Nr. Processo	Ajuiz.	nc. Instruça	Prazo
RTSum - 0010273-44.2017.5.18.0122	07/03/17	03/05/17	57
RTSum - 0010276-96.2017.5.18.0122	08/03/17	15/03/17	7
RTSum - 0010277-81.2017.5.18.0122	08/03/17	18/04/17	41
RTSum - 0010279-51.2017.5.18.0122	08/03/17	27/03/17	19
RTSum - 0010279-51.2017.5.18.0122	08/03/17	03/05/17	56
RTSum - 0010281-21.2017.5.18.0122	08/03/17	09/03/17	1
RTSum - 0010282-06.2017.5.18.0122	08/03/17	27/03/17	19
RTSum - 0010283-88.2017.5.18.0122	08/03/17	11/04/17	34
RTSum - 0010284-73.2017.5.18.0122	08/03/17	11/04/17	34
RTSum - 0010290-80.2017.5.18.0122	09/03/17	10/03/17	1
RTSum - 0010292-50.2017.5.18.0122	09/03/17	20/04/17	42
RTSum - 0010295-05.2017.5.18.0122	10/03/17	13/03/17	3
RTSum - 0010300-27.2017.5.18.0122	13/03/17	28/03/17	15
RTSum - 0010303-79.2017.5.18.0122	14/03/17	07/04/17	24
RTSum - 0010304-64.2017.5.18.0122	14/03/17	30/03/17	16
RTSum - 0010305-49.2017.5.18.0122	14/03/17	28/03/17	14
RTSum - 0010309-86.2017.5.18.0122	15/03/17	22/03/17	7
RTSum - 0010315-93.2017.5.18.0122	15/03/17	11/04/17	27
RTSum - 0010318-48.2017.5.18.0122	15/03/17	29/03/17	14
RTSum - 0010319-33.2017.5.18.0122	15/03/17	23/03/17	8
RTSum - 0010320-18.2017.5.18.0122	16/03/17	17/03/17	1
RTSum - 0010322-85.2017.5.18.0122	16/03/17	30/03/17	14
RTSum - 0010324-55.2017.5.18.0122	17/03/17	11/04/17	25
RTSum - 0010325-40.2017.5.18.0122	20/03/17	11/04/17	22
RTSum - 0010328-92.2017.5.18.0122	20/03/17	10/05/17	51
RTSum - 0010329-77.2017.5.18.0122	20/03/17	18/04/17	29

Legenda:
Ajuiz. Data do Ajuizamento;
Enc. da Instrução: Data da conclusão para proferir sentença;
Prazo: Quantidade de dias decorridos do ajuizamento até o encerramento da instrução.



**PRAZO MÉDIO ENTRE O AJUIZAMENTO E O
ENCERRAMENTO DA INSTRUÇÃO - 2ª VARA DO
TRABALHO DE ITUMBIARA**

Sem magistrado

SUMARÍSSIMO

Nr. Processo	Ajuiz.	nc. Instruça	Prazo
RTSum - 0010330-62.2017.5.18.0122	20/03/17	17/04/17	28
RTSum - 0010332-32.2017.5.18.0122	21/03/17	05/04/17	15
RTSum - 0010333-17.2017.5.18.0122	21/03/17	27/03/17	6
RTSum - 0010334-02.2017.5.18.0122	21/03/17	11/04/17	21
RTSum - 0010335-84.2017.5.18.0122	21/03/17	11/04/17	21
RTSum - 0010336-69.2017.5.18.0122	21/03/17	10/04/17	20
RTSum - 0010340-43.2016.5.18.0122	21/03/16	18/05/17	423
RTSum - 0010341-91.2017.5.18.0122	22/03/17	18/04/17	27
RTSum - 0010343-61.2017.5.18.0122	22/03/17	18/04/17	27
RTSum - 0010345-31.2017.5.18.0122	23/03/17	20/04/17	28
RTSum - 0010346-16.2017.5.18.0122	23/03/17	18/04/17	26
RTSum - 0010347-98.2017.5.18.0122	23/03/17	19/04/17	27
RTSum - 0010348-83.2017.5.18.0122	23/03/17	18/04/17	26
RTSum - 0010350-53.2017.5.18.0122	24/03/17	20/04/17	27
RTSum - 0010353-08.2017.5.18.0122	24/03/17	20/04/17	27
RTSum - 0010355-75.2017.5.18.0122	27/03/17	20/04/17	24
RTSum - 0010358-30.2017.5.18.0122	27/03/17	25/04/17	29
RTSum - 0010361-82.2017.5.18.0122	28/03/17	25/04/17	28
RTSum - 0010362-67.2017.5.18.0122	28/03/17	20/04/17	23
RTSum - 0010371-29.2017.5.18.0122	30/03/17	19/04/17	20
RTSum - 0010372-14.2017.5.18.0122	30/03/17	03/05/17	34
RTSum - 0010373-96.2017.5.18.0122	30/03/17	17/04/17	18
RTSum - 0010374-81.2017.5.18.0122	30/03/17	26/04/17	27
RTSum - 0010375-66.2017.5.18.0122	30/03/17	17/04/17	18
RTSum - 0010376-51.2017.5.18.0122	31/03/17	05/05/17	35
RTSum - 0010378-21.2017.5.18.0122	31/03/17	27/04/17	27

Legenda:
Ajuiz. Data do Ajuizamento;
Enc. da Instrução: Data da conclusão para proferir sentença;
Prazo: Quantidade de dias decorridos do ajuizamento até o encerramento da instrução.



**PRAZO MÉDIO ENTRE O AJUIZAMENTO E O
ENCERRAMENTO DA INSTRUÇÃO - 2ª VARA DO
TRABALHO DE ITUMBIARA**

Sem magistrado

SUMARÍSSIMO

Nr. Processo	Ajuiz.	nc. Instruça	Prazo
RTSum - 0010380-88.2017.5.18.0122	31/03/17	30/05/17	60
RTSum - 0010381-73.2017.5.18.0122	31/03/17	11/05/17	41
RTSum - 0010382-58.2017.5.18.0122	31/03/17	11/05/17	41
RTSum - 0010384-28.2017.5.18.0122	03/04/17	25/04/17	22
RTSum - 0010385-13.2017.5.18.0122	03/04/17	03/05/17	30
RTSum - 0010386-95.2017.5.18.0122	03/04/17	30/06/17	88
RTSum - 0010390-35.2017.5.18.0122	05/04/17	03/05/17	28
RTSum - 0010392-05.2017.5.18.0122	05/04/17	03/05/17	28
RTSum - 0010393-87.2017.5.18.0122	05/04/17	26/05/17	51
RTSum - 0010394-72.2017.5.18.0122	05/04/17	11/04/17	6
RTSum - 0010395-57.2017.5.18.0122	06/04/17	07/04/17	1
RTSum - 0010397-27.2017.5.18.0122	06/04/17	04/05/17	28
RTSum - 0010399-94.2017.5.18.0122	07/04/17	11/05/17	34
RTSum - 0010401-64.2017.5.18.0122	07/04/17	26/05/17	49
RTSum - 0010412-93.2017.5.18.0122	10/04/17	11/04/17	1
RTSum - 0010412-93.2017.5.18.0122	10/04/17	11/05/17	31
RTSum - 0010413-78.2017.5.18.0122	10/04/17	09/05/17	29
RTSum - 0010415-48.2017.5.18.0122	11/04/17	03/06/17	53
RTSum - 0010416-33.2017.5.18.0122	11/04/17	31/05/17	50
RTSum - 0010416-67.2016.5.18.0122	05/04/16	26/05/17	416
RTSum - 0010417-18.2017.5.18.0122	11/04/17	11/05/17	30
RTSum - 0010418-03.2017.5.18.0122	11/04/17	10/05/17	29
RTSum - 0010419-85.2017.5.18.0122	11/04/17	10/05/17	29
RTSum - 0010420-70.2017.5.18.0122	11/04/17	10/05/17	29
RTSum - 0010426-77.2017.5.18.0122	12/04/17	11/05/17	29
RTSum - 0010427-62.2017.5.18.0122	12/04/17	17/05/17	35

Legenda:
Ajuiz. Data do Ajuizamento;
Enc. da Instrução: Data da conclusão para proferir sentença;
Prazo: Quantidade de dias decorridos do ajuizamento até o encerramento da instrução.



**PRAZO MÉDIO ENTRE O AJUIZAMENTO E O
ENCERRAMENTO DA INSTRUÇÃO - 2ª VARA DO
TRABALHO DE ITUMBIARA**

Sem magistrado

SUMARÍSSIMO

Nr. Processo	Ajuiz.	nc. Instruça	Prazo
RTSum - 0010437-09.2017.5.18.0122	17/04/17	05/05/17	18
RTSum - 0010438-91.2017.5.18.0122	18/04/17	17/05/17	29
RTSum - 0010439-76.2017.5.18.0122	18/04/17	12/05/17	24
RTSum - 0010440-61.2017.5.18.0122	18/04/17	18/05/17	30
RTSum - 0010441-46.2017.5.18.0122	18/04/17	18/05/17	30
RTSum - 0010442-31.2017.5.18.0122	19/04/17	23/05/17	34
RTSum - 0010443-50.2016.5.18.0122	08/04/16	23/02/17	321
RTSum - 0010444-04.2017.5.18.0121	26/04/17	18/05/17	22
RTSum - 0010444-98.2017.5.18.0122	19/04/17	17/05/17	28
RTSum - 0010450-08.2017.5.18.0122	20/04/17	17/05/17	27
RTSum - 0010452-75.2017.5.18.0122	20/04/17	23/05/17	33
RTSum - 0010453-60.2017.5.18.0122	20/04/17	18/05/17	28
RTSum - 0010453-94.2016.5.18.0122	12/04/16	13/07/17	457
RTSum - 0010455-30.2017.5.18.0122	20/04/17	17/05/17	27
RTSum - 0010459-67.2017.5.18.0122	24/04/17	17/05/17	23
RTSum - 0010460-52.2017.5.18.0122	24/04/17	17/05/17	23
RTSum - 0010461-37.2017.5.18.0122	24/04/17	17/05/17	23
RTSum - 0010463-07.2017.5.18.0122	24/04/17	20/06/17	57
RTSum - 0010464-89.2017.5.18.0122	25/04/17	11/05/17	16
RTSum - 0010465-74.2017.5.18.0122	25/04/17	20/06/17	56
RTSum - 0010466-59.2017.5.18.0122	25/04/17	18/05/17	23
RTSum - 0010468-29.2017.5.18.0122	25/04/17	17/05/17	22
RTSum - 0010469-14.2017.5.18.0122	25/04/17	17/05/17	22
RTSum - 0010470-96.2017.5.18.0122	25/04/17	03/06/17	39
RTSum - 0010472-66.2017.5.18.0122	25/04/17	11/05/17	16
RTSum - 0010475-21.2017.5.18.0122	26/04/17	18/05/17	22

Legenda:
Ajuiz. Data do Ajuizamento;
Enc. da Instrução: Data da conclusão para proferir sentença;
Prazo: Quantidade de dias decorridos do ajuizamento até o encerramento da instrução.



**PRAZO MÉDIO ENTRE O AJUIZAMENTO E O
ENCERRAMENTO DA INSTRUÇÃO - 2ª VARA DO
TRABALHO DE ITUMBIARA**

Sem magistrado

SUMARÍSSIMO

Nr. Processo	Ajuiz.	nc. Instruça	Prazo
RTSum - 0010477-88.2017.5.18.0122	26/04/17	20/06/17	55
RTSum - 0010478-73.2017.5.18.0122	26/04/17	31/05/17	35
RTSum - 0010479-58.2017.5.18.0122	27/04/17	17/05/17	20
RTSum - 0010482-13.2017.5.18.0122	27/04/17	17/05/17	20
RTSum - 0010488-20.2017.5.18.0122	28/04/17	23/05/17	25
RTSum - 0010489-05.2017.5.18.0122	01/05/17	15/05/17	14
RTSum - 0010491-72.2017.5.18.0122	03/05/17	21/06/17	49
RTSum - 0010493-42.2017.5.18.0122	03/05/17	24/05/17	21
RTSum - 0010496-94.2017.5.18.0122	04/05/17	19/05/17	15
RTSum - 0010498-64.2017.5.18.0122	04/05/17	26/06/17	53
RTSum - 0010499-49.2017.5.18.0122	04/05/17	05/05/17	1
RTSum - 0010501-19.2017.5.18.0122	05/05/17	20/06/17	46
RTSum - 0010502-04.2017.5.18.0122	05/05/17	30/05/17	25
RTSum - 0010504-71.2017.5.18.0122	05/05/17	05/06/17	31
RTSum - 0010507-26.2017.5.18.0122	08/05/17	09/05/17	1
RTSum - 0010507-26.2017.5.18.0122	08/05/17	31/05/17	23
RTSum - 0010508-11.2017.5.18.0122	08/05/17	06/06/17	29
RTSum - 0010511-63.2017.5.18.0122	09/05/17	05/06/17	27
RTSum - 0010512-48.2017.5.18.0122	09/05/17	03/06/17	25
RTSum - 0010513-33.2017.5.18.0122	09/05/17	05/06/17	27
RTSum - 0010515-03.2017.5.18.0122	09/05/17	03/06/17	25
RTSum - 0010519-40.2017.5.18.0122	10/05/17	17/05/17	7
RTSum - 0010519-40.2017.5.18.0122	10/05/17	10/07/17	61
RTSum - 0010520-25.2017.5.18.0122	10/05/17	28/06/17	49
RTSum - 0010529-84.2017.5.18.0122	15/05/17	14/06/17	30
RTSum - 0010534-09.2017.5.18.0122	16/05/17	22/06/17	37

Legenda:
Ajuiz. Data do Ajuizamento;
Enc. da Instrução: Data da conclusão para proferir sentença;
Prazo: Quantidade de dias decorridos do ajuizamento até o encerramento da instrução.



**PRAZO MÉDIO ENTRE O AJUIZAMENTO E O
ENCERRAMENTO DA INSTRUÇÃO - 2ª VARA DO
TRABALHO DE ITUMBIARA**

Sem magistrado

SUMARÍSSIMO

Nr. Processo	Ajuiz.	nc. Instruça	Prazo
RTSum - 0010536-76.2017.5.18.0122	16/05/17	12/06/17	27
RTSum - 0010537-61.2017.5.18.0122	16/05/17	03/06/17	18
RTSum - 0010538-46.2017.5.18.0122	16/05/17	13/06/17	28
RTSum - 0010538-49.2017.5.18.0121	17/05/17	18/07/17	62
RTSum - 0010539-31.2017.5.18.0122	17/05/17	12/06/17	26
RTSum - 0010540-16.2017.5.18.0122	17/05/17	30/05/17	13
RTSum - 0010547-08.2017.5.18.0122	19/05/17	23/05/17	4
RTSum - 0010549-12.2016.5.18.0122	05/05/16	18/05/17	378
RTSum - 0010553-15.2017.5.18.0122	23/05/17	13/06/17	21
RTSum - 0010560-07.2017.5.18.0122	23/05/17	24/05/17	1
RTSum - 0010560-07.2017.5.18.0122	23/05/17	22/06/17	30
RTSum - 0010570-51.2017.5.18.0122	25/05/17	29/05/17	4
RTSum - 0010572-58.2016.5.18.0121	19/05/16	13/03/17	298
RTSum - 0010575-73.2017.5.18.0122	26/05/17	22/06/17	27
RTSum - 0010580-95.2017.5.18.0122	29/05/17	22/06/17	24
RTSum - 0010582-65.2017.5.18.0122	29/05/17	05/06/17	7
RTSum - 0010582-65.2017.5.18.0122	29/05/17	23/06/17	25
RTSum - 0010582-65.2017.5.18.0122	29/05/17	13/07/17	45
RTSum - 0010583-50.2017.5.18.0122	29/05/17	03/07/17	35
RTSum - 0010587-87.2017.5.18.0122	30/05/17	21/07/17	52
RTSum - 0010591-27.2017.5.18.0122	31/05/17	05/06/17	5
RTSum - 0010595-64.2017.5.18.0122	01/06/17	27/06/17	26
RTSum - 0010600-86.2017.5.18.0122	01/06/17	02/06/17	1
RTSum - 0010606-93.2017.5.18.0122	05/06/17	04/07/17	29
RTSum - 0010608-63.2017.5.18.0122	05/06/17	06/07/17	31
RTSum - 0010609-48.2017.5.18.0122	05/06/17	06/07/17	31

Legenda:
Ajuiz. Data do Ajuizamento;
Enc. da Instrução: Data da conclusão para proferir sentença;
Prazo: Quantidade de dias decorridos do ajuizamento até o encerramento da instrução.



**PRAZO MÉDIO ENTRE O AJUIZAMENTO E O
ENCERRAMENTO DA INSTRUÇÃO - 2ª VARA DO
TRABALHO DE ITUMBIARA**

Sem magistrado

SUMARÍSSIMO

Nr. Processo	Ajuiz.	nc. Instruçã	Prazo
RTSum - 0010612-03.2017.5.18.0122	05/06/17	06/07/17	31
RTSum - 0010613-85.2017.5.18.0122	05/06/17	04/07/17	29
RTSum - 0010614-70.2017.5.18.0122	05/06/17	29/06/17	24
RTSum - 0010618-10.2017.5.18.0122	07/06/17	04/07/17	27
RTSum - 0010624-17.2017.5.18.0122	09/06/17	13/07/17	34
RTSum - 0010627-69.2017.5.18.0122	09/06/17	04/07/17	25
RTSum - 0010630-24.2017.5.18.0122	09/06/17	06/07/17	27
RTSum - 0010632-91.2017.5.18.0122	09/06/17	06/07/17	27
RTSum - 0010634-61.2017.5.18.0122	12/06/17	06/07/17	24
RTSum - 0010636-31.2017.5.18.0122	12/06/17	19/07/17	37
RTSum - 0010641-53.2017.5.18.0122	12/06/17	06/07/17	24
RTSum - 0010644-08.2017.5.18.0122	12/06/17	04/07/17	22
RTSum - 0010644-42.2016.5.18.0122	25/05/16	20/02/17	271
RTSum - 0010644-42.2016.5.18.0122	25/05/16	13/03/17	292
RTSum - 0010652-82.2017.5.18.0122	14/06/17	31/07/17	47
RTSum - 0010657-07.2017.5.18.0122	16/06/17	11/07/17	25
RTSum - 0010659-74.2017.5.18.0122	16/06/17	27/06/17	11
RTSum - 0010661-44.2017.5.18.0122	16/06/17	21/06/17	5
RTSum - 0010664-96.2017.5.18.0122	19/06/17	18/07/17	29
RTSum - 0010669-21.2017.5.18.0122	20/06/17	13/07/17	23
RTSum - 0010670-06.2017.5.18.0122	20/06/17	18/07/17	28
RTSum - 0010678-80.2017.5.18.0122	21/06/17	18/07/17	27
RTSum - 0010679-65.2017.5.18.0122	21/06/17	21/07/17	30
RTSum - 0010681-35.2017.5.18.0122	22/06/17	13/07/17	21
RTSum - 0010683-39.2016.5.18.0122	02/06/16	12/05/17	344
RTSum - 0010686-57.2017.5.18.0122	23/06/17	26/07/17	33

Legenda:
Ajuiz. Data do Ajuizamento;
Enc. da Instrução: Data da conclusão para proferir sentença;
Prazo: Quantidade de dias decorridos do ajuizamento até o encerramento da instrução.



**PRAZO MÉDIO ENTRE O AJUIZAMENTO E O
ENCERRAMENTO DA INSTRUÇÃO - 2ª VARA DO
TRABALHO DE ITUMBIARA**

Sem magistrado

SUMARÍSSIMO

Nr. Processo	Ajuiz.	nc. Instruçã	Prazo
RTSum - 0010696-04.2017.5.18.0122	26/06/17	27/06/17	1
RTSum - 0010705-63.2017.5.18.0122	27/06/17	14/07/17	17
RTSum - 0010706-48.2017.5.18.0122	27/06/17	13/07/17	16
RTSum - 0010706-82.2016.5.18.0122	09/06/16	09/02/17	245
RTSum - 0010708-18.2017.5.18.0122	27/06/17	30/06/17	3
RTSum - 0010715-10.2017.5.18.0122	29/06/17	03/07/17	4
RTSum - 0010718-62.2017.5.18.0122	29/06/17	13/07/17	14
RTSum - 0010721-17.2017.5.18.0122	29/06/17	21/07/17	22
RTSum - 0010729-91.2017.5.18.0122	03/07/17	05/07/17	2
RTSum - 0010742-27.2016.5.18.0122	16/06/16	16/05/17	334
RTSum - 0010743-75.2017.5.18.0122	05/07/17	10/07/17	5
RTSum - 0010746-30.2017.5.18.0122	06/07/17	07/07/17	1
RTSum - 0010761-96.2017.5.18.0122	11/07/17	13/07/17	2
RTSum - 0010773-13.2017.5.18.0122	14/07/17	17/07/17	3
RTSum - 0010779-20.2017.5.18.0122	17/07/17	21/07/17	4
RTSum - 0010781-87.2017.5.18.0122	17/07/17	21/07/17	4
RTSum - 0010782-72.2017.5.18.0122	17/07/17	21/07/17	4
RTSum - 0010783-57.2017.5.18.0122	17/07/17	21/07/17	4
RTSum - 0010784-42.2017.5.18.0122	17/07/17	21/07/17	4
RTSum - 0010785-27.2017.5.18.0122	17/07/17	21/07/17	4
RTSum - 0010786-12.2017.5.18.0122	17/07/17	21/07/17	4
RTSum - 0010787-94.2017.5.18.0122	17/07/17	21/07/17	4
RTSum - 0010788-79.2017.5.18.0122	17/07/17	21/07/17	4
RTSum - 0010789-64.2017.5.18.0122	17/07/17	21/07/17	4
RTSum - 0010790-49.2017.5.18.0122	17/07/17	21/07/17	4
RTSum - 0010791-34.2017.5.18.0122	17/07/17	21/07/17	4

Legenda:
Ajuiz. Data do Ajuizamento;
Enc. da Instrução: Data da conclusão para proferir sentença;
Prazo: Quantidade de dias decorridos do ajuizamento até o encerramento da instrução.



**PRAZO MÉDIO ENTRE O AJUIZAMENTO E O
ENCERRAMENTO DA INSTRUÇÃO - 2ª VARA DO
TRABALHO DE ITUMBIARA**

Sem magistrado

SUMARÍSSIMO

Nr. Processo	Ajuiz.	nc. Instruça	Prazo
RTSum - 0010792-19.2017.5.18.0122	17/07/17	21/07/17	4
RTSum - 0010793-04.2017.5.18.0122	17/07/17	21/07/17	4
RTSum - 0010794-86.2017.5.18.0122	17/07/17	21/07/17	4
RTSum - 0010795-71.2017.5.18.0122	17/07/17	21/07/17	4
RTSum - 0010796-56.2017.5.18.0122	17/07/17	21/07/17	4
RTSum - 0010797-41.2017.5.18.0122	17/07/17	21/07/17	4
RTSum - 0010798-26.2017.5.18.0122	17/07/17	21/07/17	4
RTSum - 0010799-11.2017.5.18.0122	17/07/17	21/07/17	4
RTSum - 0010800-93.2017.5.18.0122	17/07/17	21/07/17	4
RTSum - 0010801-78.2017.5.18.0122	17/07/17	21/07/17	4
RTSum - 0010803-48.2017.5.18.0122	17/07/17	21/07/17	4
RTSum - 0010804-33.2017.5.18.0122	17/07/17	21/07/17	4
RTSum - 0010805-18.2017.5.18.0122	17/07/17	21/07/17	4
RTSum - 0010806-03.2017.5.18.0122	17/07/17	21/07/17	4
RTSum - 0010807-85.2017.5.18.0122	17/07/17	21/07/17	4
RTSum - 0010808-70.2017.5.18.0122	17/07/17	21/07/17	4
RTSum - 0010810-40.2017.5.18.0122	17/07/17	21/07/17	4
RTSum - 0010811-25.2017.5.18.0122	17/07/17	21/07/17	4
RTSum - 0010812-10.2017.5.18.0122	17/07/17	21/07/17	4
RTSum - 0010813-92.2017.5.18.0122	17/07/17	21/07/17	4
RTSum - 0010816-47.2017.5.18.0122	18/07/17	21/07/17	3
RTSum - 0010818-17.2017.5.18.0122	18/07/17	21/07/17	3
RTSum - 0010819-02.2017.5.18.0122	18/07/17	21/07/17	3
RTSum - 0010820-84.2017.5.18.0122	18/07/17	21/07/17	3
RTSum - 0010821-69.2017.5.18.0122	18/07/17	21/07/17	3
RTSum - 0010822-54.2017.5.18.0122	18/07/17	21/07/17	3

Legenda:
Ajuiz. Data do Ajuizamento;
Enc. da Instrução: Data da conclusão para proferir sentença;
Prazo: Quantidade de dias decorridos do ajuizamento até o encerramento da instrução.



**PRAZO MÉDIO ENTRE O AJUIZAMENTO E O
ENCERRAMENTO DA INSTRUÇÃO - 2ª VARA DO
TRABALHO DE ITUMBIARA**

Sem magistrado

SUMARÍSSIMO

Nr. Processo	Ajuiz.	nc. Instruça	Prazo
RTSum - 0010823-39.2017.5.18.0122	18/07/17	21/07/17	3
RTSum - 0010824-24.2017.5.18.0122	18/07/17	21/07/17	3
RTSum - 0010825-09.2017.5.18.0122	18/07/17	21/07/17	3
RTSum - 0010826-91.2017.5.18.0122	18/07/17	21/07/17	3
RTSum - 0010828-61.2017.5.18.0122	18/07/17	21/07/17	3
RTSum - 0010829-46.2017.5.18.0122	18/07/17	21/07/17	3
RTSum - 0010830-31.2017.5.18.0122	18/07/17	21/07/17	3
RTSum - 0010831-16.2017.5.18.0122	18/07/17	21/07/17	3
RTSum - 0010832-98.2017.5.18.0122	18/07/17	21/07/17	3
RTSum - 0010833-83.2017.5.18.0122	18/07/17	21/07/17	3
RTSum - 0010834-68.2017.5.18.0122	18/07/17	21/07/17	3
RTSum - 0010836-38.2017.5.18.0122	18/07/17	21/07/17	3
RTSum - 0010837-23.2017.5.18.0122	18/07/17	21/07/17	3
RTSum - 0010838-08.2017.5.18.0122	18/07/17	21/07/17	3
RTSum - 0010839-90.2017.5.18.0122	18/07/17	21/07/17	3
RTSum - 0010840-75.2017.5.18.0122	18/07/17	21/07/17	3
RTSum - 0010862-70.2016.5.18.0122	06/07/16	21/02/17	230
RTSum - 0010863-21.2017.5.18.0122	24/07/17	25/07/17	1
RTSum - 0010864-06.2017.5.18.0122	24/07/17	25/07/17	1
RTSum - 0010870-13.2017.5.18.0122	24/07/17	25/07/17	1
RTSum - 0010879-09.2016.5.18.0122	11/07/16	23/02/17	227
RTSum - 0010912-96.2016.5.18.0122	18/07/16	21/02/17	218
RTSum - 0010913-81.2016.5.18.0122	18/07/16	20/02/17	217
RTSum - 0010925-98.2016.5.18.0121	03/08/16	16/03/17	225
RTSum - 0010925-98.2016.5.18.0121	03/08/16	03/05/17	273
RTSum - 0011041-04.2016.5.18.0122	16/08/16	10/07/17	328

Legenda:
Ajuiz. Data do Ajuizamento;
Enc. da Instrução: Data da conclusão para proferir sentença;
Prazo: Quantidade de dias decorridos do ajuizamento até o encerramento da instrução.



**PRAZO MÉDIO ENTRE O AJUIZAMENTO E O
ENCERRAMENTO DA INSTRUÇÃO - 2ª VARA DO
TRABALHO DE ITUMBIARA**

Sem magistrado

SUMARÍSSIMO

Nr. Processo	Ajuiz.	nc. Instruça	Prazo
RTSum - 0011146-78.2016.5.18.0122	09/09/16	09/03/17	181
RTSum - 0011212-58.2016.5.18.0122	26/09/16	15/03/17	170
RTSum - 0011225-57.2016.5.18.0122	30/09/16	05/04/17	187
RTSum - 0011273-16.2016.5.18.0122	13/10/16	09/01/17	88
RTSum - 0011311-28.2016.5.18.0122	19/10/16	01/02/17	105
RTSum - 0011317-35.2016.5.18.0122	21/10/16	13/01/17	84
RTSum - 0011318-20.2016.5.18.0122	21/10/16	10/01/17	81
RTSum - 0011331-19.2016.5.18.0122	25/10/16	17/03/17	143
RTSum - 0011338-45.2015.5.18.0122	16/09/15	14/02/17	517
RTSum - 0011349-40.2016.5.18.0122	28/10/16	24/01/17	88
RTSum - 0011352-92.2016.5.18.0122	31/10/16	13/02/17	105
RTSum - 0011354-62.2016.5.18.0122	31/10/16	13/02/17	105
RTSum - 0011355-47.2016.5.18.0122	31/10/16	13/02/17	105
RTSum - 0011364-09.2016.5.18.0122	01/11/16	02/02/17	93
RTSum - 0011369-31.2016.5.18.0122	01/11/16	26/01/17	86
RTSum - 0011408-28.2016.5.18.0122	09/11/16	13/07/17	246
RTSum - 0011411-80.2016.5.18.0122	09/11/16	22/02/17	105
RTSum - 0011420-42.2016.5.18.0122	10/11/16	13/03/17	123
RTSum - 0011429-04.2016.5.18.0122	16/11/16	25/01/17	70
RTSum - 0011435-11.2016.5.18.0122	17/11/16	13/02/17	88
RTSum - 0011438-63.2016.5.18.0122	17/11/16	13/02/17	88
RTSum - 0011453-32.2016.5.18.0122	21/11/16	01/02/17	72
RTSum - 0011455-02.2016.5.18.0122	21/11/16	01/02/17	72
RTSum - 0011462-91.2016.5.18.0122	23/11/16	22/02/17	91
RTSum - 0011465-46.2016.5.18.0122	23/11/16	08/02/17	77
RTSum - 0011468-98.2016.5.18.0122	24/11/16	23/01/17	60

Legenda:
Ajuiz. Data do Ajuizamento;
Enc. da Instrução: Data da conclusão para proferir sentença;
Prazo: Quantidade de dias decorridos do ajuizamento até o encerramento da instrução.



**PRAZO MÉDIO ENTRE O AJUIZAMENTO E O
ENCERRAMENTO DA INSTRUÇÃO - 2ª VARA DO
TRABALHO DE ITUMBIARA**

Sem magistrado

SUMARÍSSIMO

Nr. Processo	Ajuiz.	nc. Instruça	Prazo
RTSum - 0011468-98.2016.5.18.0122	24/11/16	01/02/17	69
RTSum - 0011469-83.2016.5.18.0122	24/11/16	25/01/17	62
RTSum - 0011477-60.2016.5.18.0122	25/11/16	17/03/17	112
RTSum - 0011481-97.2016.5.18.0122	25/11/16	21/02/17	88
RTSum - 0011488-89.2016.5.18.0122	28/11/16	23/03/17	115
RTSum - 0011489-74.2016.5.18.0122	28/11/16	23/03/17	115
RTSum - 0011490-59.2016.5.18.0122	28/11/16	23/03/17	115
RTSum - 0011491-44.2016.5.18.0122	29/11/16	18/05/17	170
RTSum - 0011493-14.2016.5.18.0122	29/11/16	26/01/17	58
RTSum - 0011499-21.2016.5.18.0122	30/11/16	11/01/17	42
RTSum - 0011500-06.2016.5.18.0122	30/11/16	25/01/17	56
RTSum - 0011501-88.2016.5.18.0122	30/11/16	11/01/17	42
RTSum - 0011506-47.2015.5.18.0122	20/10/15	26/05/17	584
RTSum - 0011516-57.2016.5.18.0122	05/12/16	06/07/17	213
RTSum - 0011519-12.2016.5.18.0122	07/12/16	15/02/17	70
RTSum - 0011523-49.2016.5.18.0122	07/12/16	12/01/17	36
RTSum - 0011523-49.2016.5.18.0122	07/12/16	16/02/17	71
RTSum - 0011525-19.2016.5.18.0122	08/12/16	02/02/17	56
RTSum - 0011527-86.2016.5.18.0122	08/12/16	31/01/17	54
RTSum - 0011529-56.2016.5.18.0122	08/12/16	14/02/17	68
RTSum - 0011529-56.2016.5.18.0122	08/12/16	03/03/17	85
RTSum - 0011532-11.2016.5.18.0122	08/12/16	31/01/17	54
RTSum - 0011533-93.2016.5.18.0122	09/12/16	03/02/17	56
RTSum - 0011534-78.2016.5.18.0122	09/12/16	03/02/17	56
RTSum - 0011535-63.2016.5.18.0122	12/12/16	31/01/17	50
RTSum - 0011539-03.2016.5.18.0122	13/12/16	22/02/17	71

Legenda:
Ajuiz. Data do Ajuizamento;
Enc. da Instrução: Data da conclusão para proferir sentença;
Prazo: Quantidade de dias decorridos do ajuizamento até o encerramento da instrução.



**PRAZO MÉDIO ENTRE O AJUIZAMENTO E O
ENCERRAMENTO DA INSTRUÇÃO - 2ª VARA DO
TRABALHO DE ITUMBIARA**

Sem magistrado

SUMARÍSSIMO

Nr. Processo	Ajuiz.	nc. Instruçã	Prazo
RTSum - 0011540-85.2016.5.18.0122	13/12/16	02/02/17	51
RTSum - 0011542-55.2016.5.18.0122	13/12/16	31/01/17	49
RTSum - 0011544-25.2016.5.18.0122	13/12/16	16/01/17	34
RTSum - 0011545-10.2016.5.18.0122	13/12/16	12/01/17	30
RTSum - 0011546-92.2016.5.18.0122	13/12/16	07/03/17	84
RTSum - 0011547-77.2016.5.18.0122	14/12/16	01/02/17	49
RTSum - 0011548-62.2016.5.18.0122	14/12/16	01/02/17	49
RTSum - 0011550-32.2016.5.18.0122	15/12/16	02/02/17	49
RTSum - 0011555-54.2016.5.18.0122	16/12/16	07/02/17	53
RTSum - 0011561-61.2016.5.18.0122	20/12/16	08/02/17	50
RTSum - 0011562-46.2016.5.18.0122	20/12/16	07/02/17	49
RTSum - 0011569-38.2016.5.18.0122	30/12/16	27/03/17	87
RTSum - 0011570-23.2016.5.18.0122	30/12/16	27/03/17	87

Legenda:
Ajuiz. Data do Ajuizamento;
Enc. da Instrução: Data da conclusão para proferir sentença;
Prazo: Quantidade de dias decorridos do ajuizamento até o encerramento da instrução.