

Conceituação

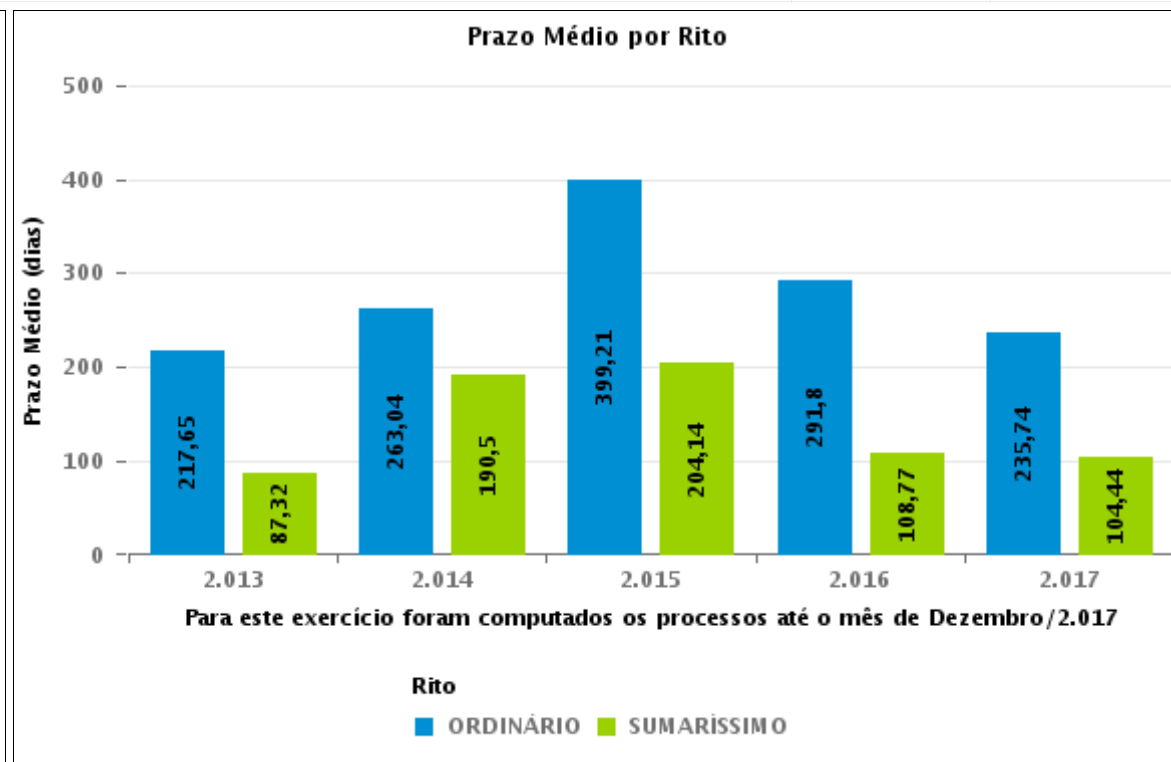
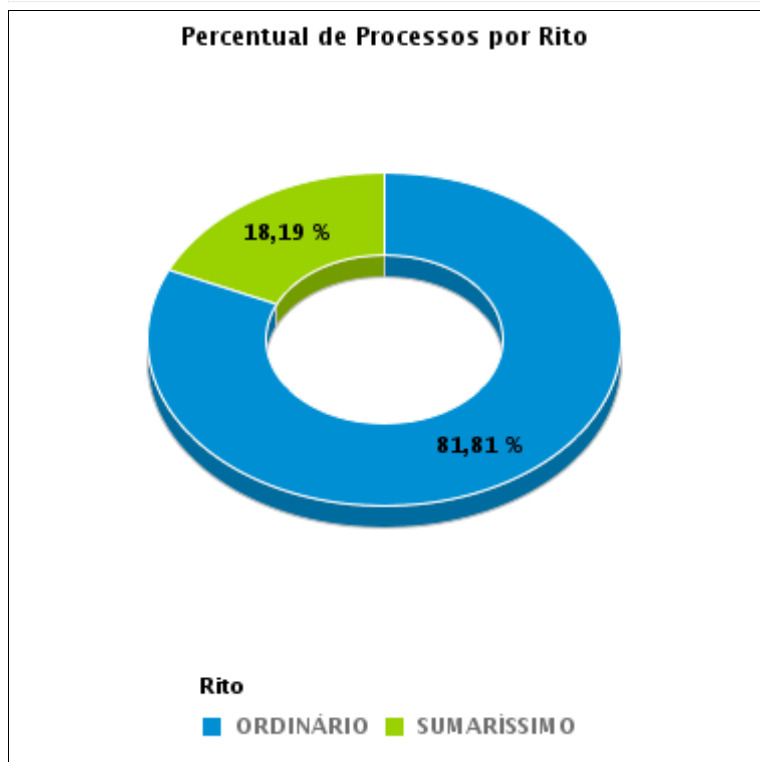
Tema	Prazos Processuais
Relatórios	Evolução Histórica Comparativo por VT Comparativo por Grupo Por Grupo Por VT Por Processo Por Magistrado
Resumo	Apresenta o prazo médio desde o ajuizamento da ação até o encerramento da instrução.
Descrição	O prazo médio é obtido calculando-se a quantidade de dias decorridos desde o ajuizamento até o encerramento da instrução. Os dados são extraídos baseando-se nos itens do e-Gestão: 267 e 90267 - Do ajuizamento da ação até o encerramento da instrução na fase de conhecimento – rito sumaríssimo; 268 e 90268 – Do ajuizamento da ação até o encerramento da instrução na fase de conhecimento – exceto rito sumaríssimo (ordinário)
Origem da informação	e-Gestão
Critérios e transformações	Coletado do e-Gestão, consolidado, otimizado e classificado para análise.
Análises possíveis	Prazo médio entre o ajuizamento da ação e o encerramento da instrução, detalhado de forma Geral, Por grupo, por VT, Por Processo e Por Magistrado.



EVOLUÇÃO HISTÓRICA DOS PRAZOS PROCESSUAIS ENTRE O AJUIZAMENTO E O ENCERRAMENTO DA INSTRUÇÃO - VARA DO TRABALHO DE MINEIROS

Data do encerramento da instrução entre 1/1/2017 e 31/12/2017 23:59:59

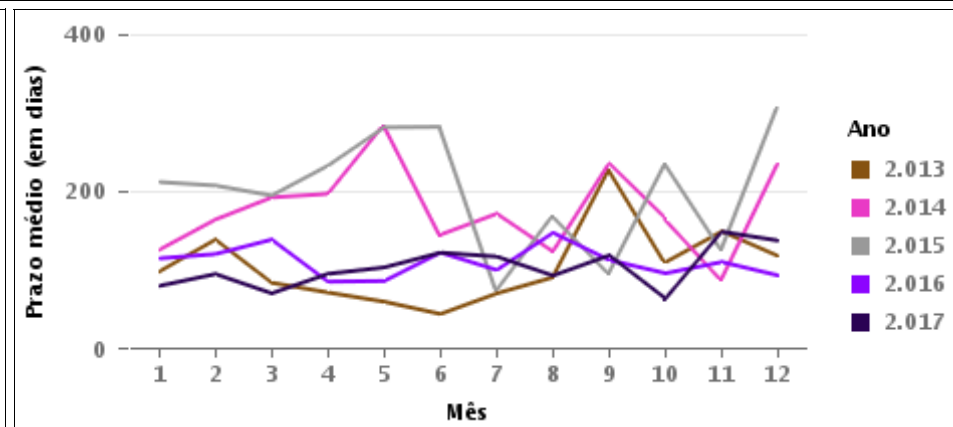
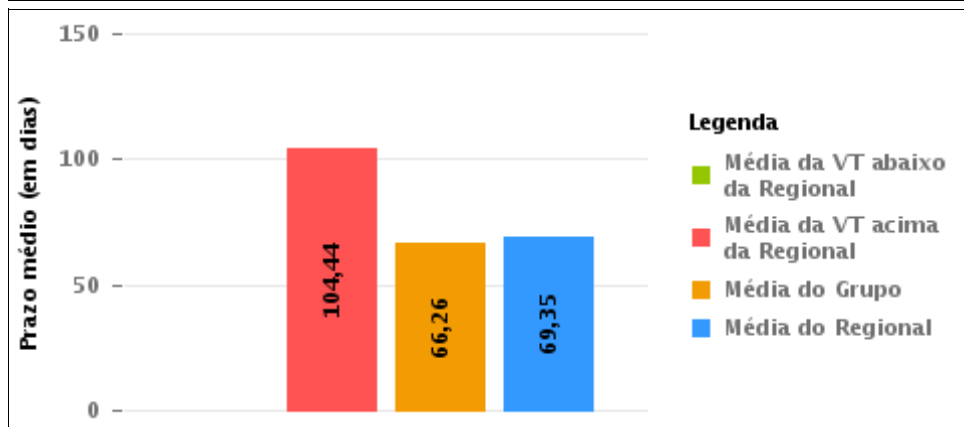
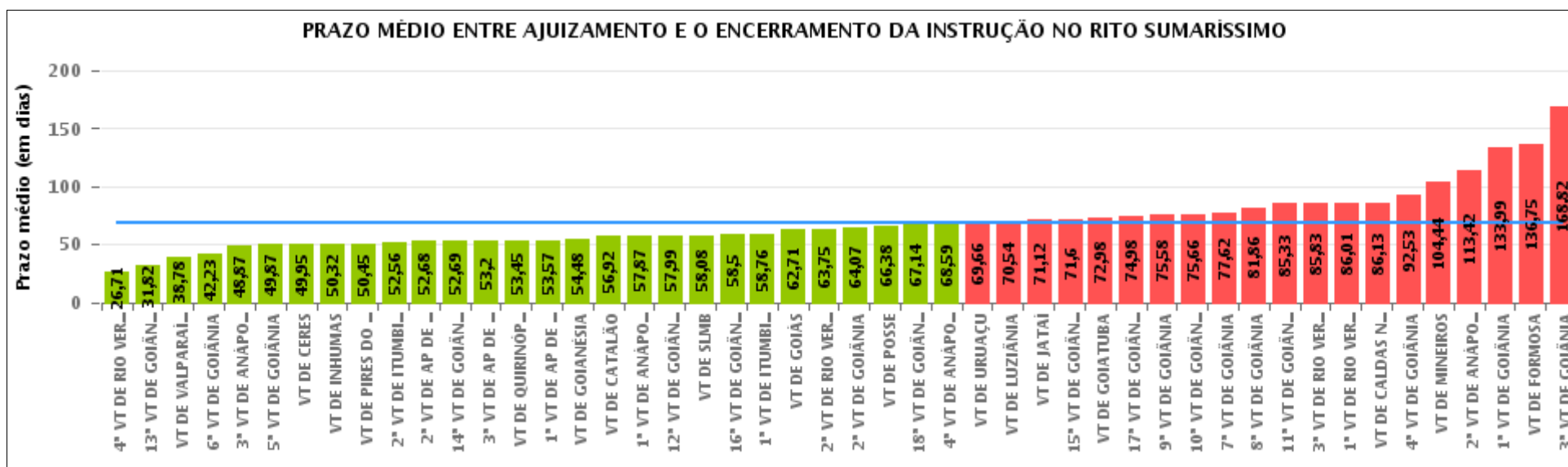
Rito	Qtd	Prazo Médio
ORDINÁRIO	1.507	235,74
SUMARÍSSIMO	335	104,44
Total/Média	1.842	211,87





COMPARATIVO DO PRAZO MÉDIO ENTRE O AJUIZAMENTO E O ENCERRAMENTO DA INSTRUÇÃO - VARA DO TRABALHO DE MINEIROS

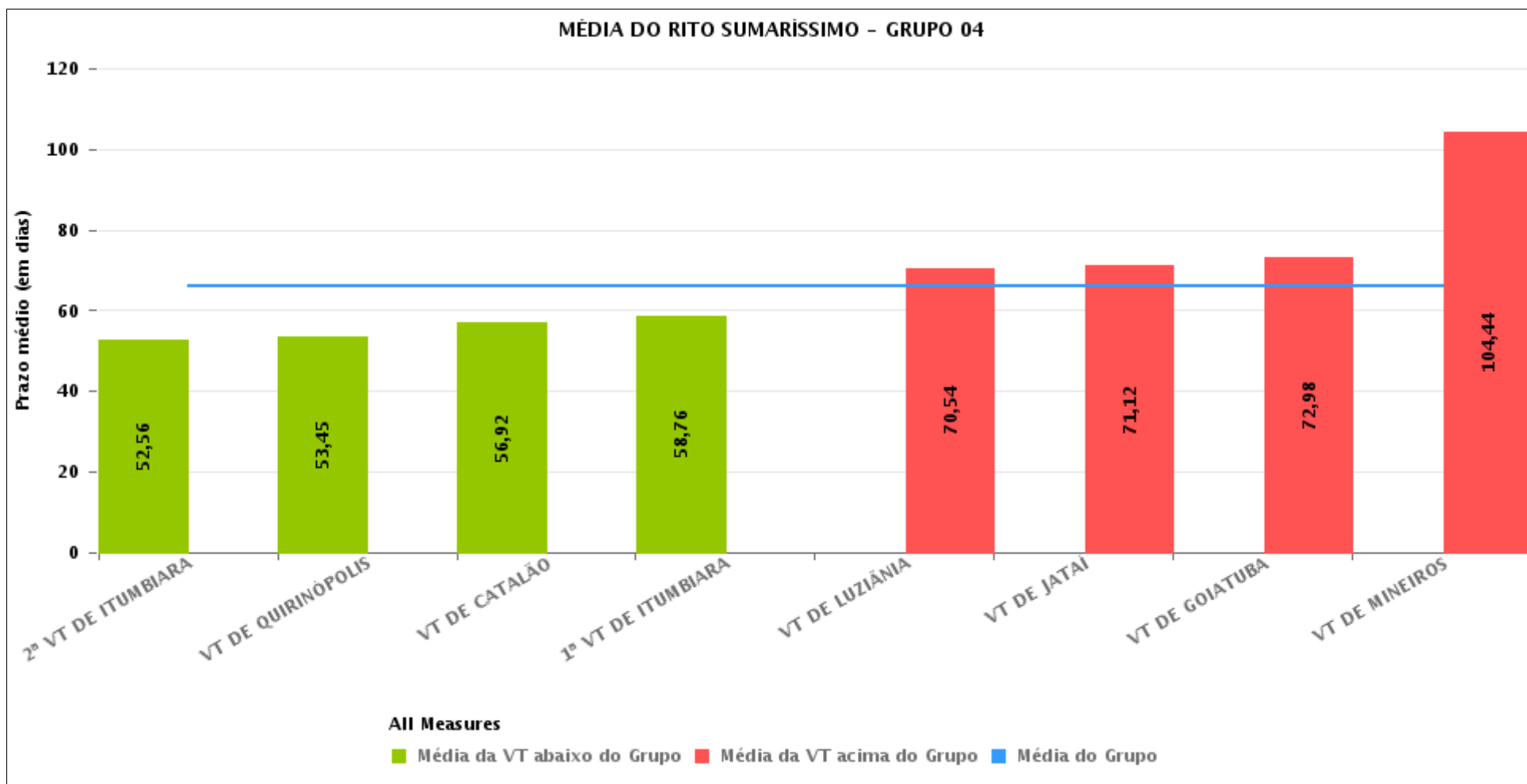
Data do encerramento da instrução entre 1/1/2017 e 31/12/2017 23:59:59





COMPARATIVO DO PRAZO MÉDIO ENTRE O AJUIZAMENTO E O ENCERRAMENTO DA INSTRUÇÃO ENTRE AS VARAS DO GRUPO

Data do encerramento da instrução entre 1/1/2017 e 31/12/2017 23:59:59





PRAZO MÉDIO ENTRE O AJUIZAMENTO E O ENCERRAMENTO DA INSTRUÇÃO POR GRUPO

Data do encerramento da instrução entre 1/1/2017 e 31/12/2017 23:59:59

Rito	Grupo	Qtd. Processos	Prazo Médio (dias)	Ranking
SUMARÍSSIMO	GRUPO 06	3.846	53,48	1°
	GRUPO 04	6.850	66,26	2°
	GRUPO 03	5.093	66,32	3°
	GRUPO 01	219	66,38	4°
	GRUPO 05	22.578	72,47	5°
	GRUPO 02	621	113,96	6°

<p>Legenda:</p> <p># Grupo 01 – Até 750 VT de Posse</p> <p># Grupo 02 – De 751 a 1000 VT de Formosa VT de Pires do Rio</p> <p># Grupo 03 – De 1001 a 1500 VT de Ceres 1ª VT de Anápolis 2ª VT de Anápolis 3ª VT de Anápolis 4ª VT de Anápolis VT de Caldas Novas</p>	<p># Grupo 04 – De 1501 a 2000 VT de Catalão VT de Goiatuba 1ª VT de Itumbiara 2ª VT de Itumbiara VT de Jataí VT de Luziânia VT de Mineiros VT de Quirinópolis</p> <p># Grupo 05 – De 2001 a 2500 1ª VT de Goiânia 2ª VT de Goiânia 3ª VT de Goiânia 4ª VT de Goiânia 5ª VT de Goiânia 6ª VT de Goiânia 7ª VT de Goiânia</p>	<p>8ª VT de Goiânia 9ª VT de Goiânia 10ª VT de Goiânia 11ª VT de Goiânia 12ª VT de Goiânia 13ª VT de Goiânia 14ª VT de Goiânia 15ª VT de Goiânia 16ª VT de Goiânia 17ª VT de Goiânia 18ª VT de Goiânia VT de Goiás VT de Inhumas 1ª VT de Rio Verde 2ª VT de Rio Verde 3ª VT de Rio Verde 4ª VT de Rio Verde VT de Uruaçu VT de São Luis de Montes Belos VT de Valparaíso de Goiás</p>	<p>#Grupo 06 – A partir de 2500 1ª VT de Aparecida de Goiânia 2ª VT de Aparecida de Goiânia 3ª VT de Aparecida de Goiânia VT de Goianésia</p>
--	--	--	---



PRAZO MÉDIO ENTRE O AJUIZAMENTO E O ENCERRAMENTO DA INSTRUÇÃO DE TODAS AS VARAS DO TRABALHO

Data do encerramento da instrução entre 1/1/2017 e 31/12/2017 23:59:59

SUMARÍSSIMO

Qtd. Processos	Prazo Médio (dias)
39.207	69,35

Vara do Trabalho	Qtd Processos	Prazo Médio	Ranking
4ª VARA DO TRABALHO DE RIO VERDE	532	26,71	1º
13ª VARA DO TRABALHO DE GOIÂNIA	935	31,82	2º
VARA DO TRABALHO DE VALPARAÍSO DE GOIÁS	1.119	38,78	3º
6ª VARA DO TRABALHO DE GOIÂNIA	899	42,23	4º
3ª VARA DO TRABALHO DE ANÁPOLIS	756	48,87	5º
5ª VARA DO TRABALHO DE GOIÂNIA	838	49,87	6º
VARA DO TRABALHO DE CERES	1.511	49,95	7º
VARA DO TRABALHO DE INHUMAS	431	50,32	8º
VARA DO TRABALHO DE PIRES DO RIO	164	50,45	9º
2ª VARA DO TRABALHO DE ITUMBIARA	709	52,56	10º
2ª VARA DO TRABALHO DE APARECIDA DE GOIÂNIA	954	52,68	11º
14ª VARA DO TRABALHO DE GOIÂNIA	982	52,69	12º
3ª VARA DO TRABALHO DE APARECIDA DE GOIÂNIA	984	53,2	13º
VARA DO TRABALHO DE QUIRINÓPOLIS	370	53,45	14º
1ª VARA DO TRABALHO DE APARECIDA DE GOIÂNIA	943	53,57	15º
VARA DO TRABALHO DE GOIANÉSIA	965	54,48	16º
VARA DO TRABALHO DE CATALÃO	1.234	56,92	17º
1ª VARA DO TRABALHO DE ANÁPOLIS	780	57,87	18º
12ª VARA DO TRABALHO DE GOIÂNIA	918	57,99	19º
VARA DO TRABALHO DE SÃO LUIS DE MONTES BELOS	751	58,08	20º
16ª VARA DO TRABALHO DE GOIÂNIA	842	58,5	21º
1ª VARA DO TRABALHO DE ITUMBIARA	699	58,76	22º
VARA DO TRABALHO DE GOIÁS	569	62,71	23º
2ª VARA DO TRABALHO DE RIO VERDE	519	63,75	24º
2ª VARA DO TRABALHO DE GOIÂNIA	980	64,07	25º
VARA DO TRABALHO DE POSSE	219	66,38	26º



PRAZO MÉDIO ENTRE O AJUIZAMENTO E O ENCERRAMENTO DA INSTRUÇÃO DE TODAS AS VARAS DO TRABALHO

SUMARÍSSIMO

Qtd. Processos	Prazo Médio (dias)
39.207	69,35

Vara do Trabalho	Qtd Processos	Prazo Médio	Ranking
18ª VARA DO TRABALHO DE GOIÂNIA	902	67,14	27°
4ª VARA DO TRABALHO DE ANÁPOLIS	753	68,59	28°
VARA DO TRABALHO DE URUAÇU	884	69,66	29°
VARA DO TRABALHO DE LUZIÂNIA	1.369	70,54	30°
VARA DO TRABALHO DE JATAÍ	951	71,12	31°
15ª VARA DO TRABALHO DE GOIÂNIA	869	71,6	32°
VARA DO TRABALHO DE GOIATUBA	1.183	72,98	33°
17ª VARA DO TRABALHO DE GOIÂNIA	871	74,98	34°
9ª VARA DO TRABALHO DE GOIÂNIA	891	75,58	35°
10ª VARA DO TRABALHO DE GOIÂNIA	929	75,66	36°
7ª VARA DO TRABALHO DE GOIÂNIA	931	77,62	37°
8ª VARA DO TRABALHO DE GOIÂNIA	869	81,86	38°
11ª VARA DO TRABALHO DE GOIÂNIA	936	85,33	39°
3ª VARA DO TRABALHO DE RIO VERDE	507	85,83	40°
1ª VARA DO TRABALHO DE RIO VERDE	496	86,01	41°
VARA DO TRABALHO DE CALDAS NOVAS	664	86,13	42°
4ª VARA DO TRABALHO DE GOIÂNIA	976	92,53	43°
VARA DO TRABALHO DE MINEIROS	335	104,44	44°
2ª VARA DO TRABALHO DE ANÁPOLIS	629	113,42	45°
1ª VARA DO TRABALHO DE GOIÂNIA	1.170	133,99	46°
VARA DO TRABALHO DE FORMOSA	457	136,75	47°
3ª VARA DO TRABALHO DE GOIÂNIA	1.032	168,82	48°



PRAZO MÉDIO ENTRE O AJUIZAMENTO E O ENCERRAMENTO DA INSTRUÇÃO - VARA DO TRABALHO DE MINEIROS

Data do encerramento da instrução entre 1/1/2017 e 31/12/2017 23:59:59

VARA DO TRABALHO DE MINEIROS

SUMARÍSSIMO

Qtd	Prazo Médio
328	104,44

Nr. Processo	Ajuiz.	nc. Instruçã	Prazo
RTSum - 0001060-40.2013.5.18.0191	09/01/17	08/06/17	150
RTSum - 0001060-40.2013.5.18.0191	09/01/17	13/06/17	155
RTSum - 0001126-83.2014.5.18.0191	01/12/16	12/07/17	223
RTSum - 0001127-68.2014.5.18.0191	26/01/17	26/05/17	120
RTSum - 0001238-18.2015.5.18.0191	29/11/16	20/07/17	233
RTSum - 0001427-93.2015.5.18.0191	20/10/15	25/04/17	553
RTSum - 0001516-19.2015.5.18.0191	01/12/16	26/05/17	176
RTSum - 0001541-32.2015.5.18.0191	06/12/16	05/07/17	211
RTSum - 0001831-81.2014.5.18.0191	17/10/16	11/01/17	86
RTSum - 0010006-30.2015.5.18.0191	26/11/15	13/06/17	565
RTSum - 0010006-59.2017.5.18.0191	05/01/17	31/01/17	26
RTSum - 0010009-14.2017.5.18.0191	09/01/17	09/03/17	59
RTSum - 0010013-51.2017.5.18.0191	11/01/17	07/03/17	55
RTSum - 0010023-66.2015.5.18.0191	02/12/15	10/04/17	495
RTSum - 0010024-80.2017.5.18.0191	13/01/17	16/03/17	62
RTSum - 0010024-80.2017.5.18.0191	13/01/17	24/07/17	192
RTSum - 0010025-65.2017.5.18.0191	13/01/17	16/03/17	62
RTSum - 0010025-65.2017.5.18.0191	13/01/17	24/07/17	192
RTSum - 0010026-50.2017.5.18.0191	13/01/17	16/03/17	62
RTSum - 0010026-50.2017.5.18.0191	13/01/17	24/07/17	192
RTSum - 0010027-35.2017.5.18.0191	13/01/17	30/01/17	17
RTSum - 0010040-34.2017.5.18.0191	17/01/17	04/04/17	77

Legenda:

Ajuiz. Data do Ajuizamento;

Enc. da Instrução: Data da conclusão para proferir sentença;

Prazo: Quantidade de dias decorridos do ajuizamento até o encerramento da instrução.



PRAZO MÉDIO ENTRE O AJUIZAMENTO E O ENCERRAMENTO DA INSTRUÇÃO - VARA DO TRABALHO DE MINEIROS

VARA DO TRABALHO DE MINEIROS

SUMARÍSSIMO

Qtd	Prazo Médio
328	104,44

Nr. Processo	Ajuiz.	nc. Instruçã	Prazo
RTSum - 0010046-41.2017.5.18.0191	18/01/17	28/07/17	191
RTSum - 0010047-26.2017.5.18.0191	18/01/17	03/04/17	75
RTSum - 0010048-11.2017.5.18.0191	18/01/17	07/02/17	20
RTSum - 0010053-33.2017.5.18.0191	19/01/17	11/12/17	326
RTSum - 0010059-11.2015.5.18.0191	09/12/15	09/08/17	609
RTSum - 0010059-11.2015.5.18.0191	09/12/15	19/09/17	650
RTSum - 0010067-17.2017.5.18.0191	24/01/17	15/02/17	22
RTSum - 0010070-69.2017.5.18.0191	25/01/17	26/04/17	91
RTSum - 0010073-24.2017.5.18.0191	25/01/17	10/03/17	44
RTSum - 0010079-31.2017.5.18.0191	27/01/17	13/03/17	45
RTSum - 0010081-98.2017.5.18.0191	27/01/17	06/04/17	69
RTSum - 0010088-90.2017.5.18.0191	30/01/17	27/07/17	178
RTSum - 0010089-75.2017.5.18.0191	30/01/17	27/07/17	178
RTSum - 0010090-60.2017.5.18.0191	30/01/17	27/07/17	178
RTSum - 0010091-45.2017.5.18.0191	30/01/17	21/02/17	22
RTSum - 0010092-30.2017.5.18.0191	30/01/17	05/04/17	65
RTSum - 0010107-96.2017.5.18.0191	01/02/17	21/02/17	20
RTSum - 0010120-95.2017.5.18.0191	04/02/17	26/09/17	234
RTSum - 0010129-57.2017.5.18.0191	06/02/17	12/03/17	34
RTSum - 0010133-94.2017.5.18.0191	07/02/17	11/03/17	32
RTSum - 0010138-19.2017.5.18.0191	09/02/17	29/03/17	48
RTSum - 0010139-04.2017.5.18.0191	10/02/17	12/04/17	61
RTSum - 0010142-90.2016.5.18.0191	05/02/16	03/09/17	576
RTSum - 0010146-93.2017.5.18.0191	13/02/17	26/04/17	72
RTSum - 0010150-33.2017.5.18.0191	13/02/17	27/04/17	73

Legenda:

Ajuiz. Data do Ajuizamento;

Enc. da Instrução: Data da conclusão para proferir sentença;

Prazo: Quantidade de dias decorridos do ajuizamento até o encerramento da instrução.



PRAZO MÉDIO ENTRE O AJUIZAMENTO E O ENCERRAMENTO DA INSTRUÇÃO - VARA DO TRABALHO DE MINEIROS

VARA DO TRABALHO DE MINEIROS

SUMARÍSSIMO

Qtd	Prazo Médio
328	104,44

Nr. Processo	Ajuiz.	nc. Instruçã	Prazo
RTSum - 0010151-18.2017.5.18.0191	13/02/17	19/05/17	95
RTSum - 0010152-03.2017.5.18.0191	13/02/17	19/05/17	95
RTSum - 0010153-85.2017.5.18.0191	14/02/17	11/03/17	25
RTSum - 0010155-55.2017.5.18.0191	14/02/17	05/06/17	111
RTSum - 0010158-10.2017.5.18.0191	15/02/17	06/04/17	50
RTSum - 0010160-77.2017.5.18.0191	15/02/17	26/04/17	70
RTSum - 0010167-69.2017.5.18.0191	16/02/17	09/04/17	52
RTSum - 0010173-76.2017.5.18.0191	17/02/17	12/07/17	145
RTSum - 0010175-46.2017.5.18.0191	17/02/17	19/05/17	91
RTSum - 0010183-23.2017.5.18.0191	20/02/17	16/05/17	85
RTSum - 0010184-08.2017.5.18.0191	21/02/17	16/05/17	84
RTSum - 0010185-90.2017.5.18.0191	21/02/17	25/07/17	154
RTSum - 0010186-75.2017.5.18.0191	21/02/17	19/04/17	57
RTSum - 0010195-37.2017.5.18.0191	22/02/17	16/08/17	175
RTSum - 0010196-22.2017.5.18.0191	22/02/17	06/04/17	43
RTSum - 0010207-51.2017.5.18.0191	24/02/17	15/03/17	19
RTSum - 0010214-43.2017.5.18.0191	01/03/17	15/03/17	14
RTSum - 0010256-92.2017.5.18.0191	03/03/17	30/03/17	27
RTSum - 0010265-54.2017.5.18.0191	06/03/17	04/12/17	273
RTSum - 0010266-39.2017.5.18.0191	06/03/17	21/06/17	107
RTSum - 0010267-24.2017.5.18.0191	07/03/17	06/12/17	274
RTSum - 0010270-76.2017.5.18.0191	07/03/17	18/04/17	42
RTSum - 0010273-31.2017.5.18.0191	08/03/17	12/06/17	96
RTSum - 0010277-68.2017.5.18.0191	09/03/17	30/05/17	82
RTSum - 0010278-53.2017.5.18.0191	09/03/17	30/03/17	21

Legenda:

Ajuiz. Data do Ajuizamento;

Enc. da Instrução: Data da conclusão para proferir sentença;

Prazo: Quantidade de dias decorridos do ajuizamento até o encerramento da instrução.



PRAZO MÉDIO ENTRE O AJUIZAMENTO E O ENCERRAMENTO DA INSTRUÇÃO - VARA DO TRABALHO DE MINEIROS

VARA DO TRABALHO DE MINEIROS

SUMARÍSSIMO

Qtd	Prazo Médio
328	104,44

Nr. Processo	Ajuiz.	nc. Instruçã	Prazo
RTSum - 0010280-23.2017.5.18.0191	09/03/17	14/11/17	250
RTSum - 0010288-97.2017.5.18.0191	10/03/17	24/04/17	45
RTSum - 0010288-97.2017.5.18.0191	10/03/17	05/07/17	117
RTSum - 0010301-96.2017.5.18.0191	14/03/17	30/03/17	16
RTSum - 0010303-66.2017.5.18.0191	15/03/17	30/03/17	15
RTSum - 0010306-21.2017.5.18.0191	15/03/17	05/06/17	82
RTSum - 0010321-87.2017.5.18.0191	16/03/17	21/06/17	97
RTSum - 0010326-12.2017.5.18.0191	20/03/17	05/04/17	16
RTSum - 0010327-94.2017.5.18.0191	20/03/17	08/05/17	49
RTSum - 0010328-79.2017.5.18.0191	20/03/17	28/06/17	100
RTSum - 0010340-93.2017.5.18.0191	20/03/17	05/04/17	16
RTSum - 0010350-40.2017.5.18.0191	21/03/17	30/05/17	70
RTSum - 0010352-10.2017.5.18.0191	22/03/17	30/05/17	69
RTSum - 0010359-02.2017.5.18.0191	22/03/17	05/04/17	14
RTSum - 0010367-76.2017.5.18.0191	23/03/17	03/07/17	102
RTSum - 0010377-23.2017.5.18.0191	24/03/17	20/12/17	271
RTSum - 0010382-45.2017.5.18.0191	24/03/17	31/08/17	160
RTSum - 0010389-37.2017.5.18.0191	27/03/17	15/12/17	263
RTSum - 0010391-07.2017.5.18.0191	27/03/17	25/04/17	29
RTSum - 0010398-96.2017.5.18.0191	27/03/17	15/12/17	263
RTSum - 0010400-66.2017.5.18.0191	27/03/17	18/04/17	22
RTSum - 0010404-06.2017.5.18.0191	27/03/17	19/09/17	176
RTSum - 0010405-88.2017.5.18.0191	28/03/17	25/04/17	28
RTSum - 0010406-73.2017.5.18.0191	28/03/17	31/05/17	64
RTSum - 0010408-77.2016.5.18.0191	11/04/16	28/06/17	443

Legenda:

Ajuiz. Data do Ajuizamento;

Enc. da Instrução: Data da conclusão para proferir sentença;

Prazo: Quantidade de dias decorridos do ajuizamento até o encerramento da instrução.



PRAZO MÉDIO ENTRE O AJUIZAMENTO E O ENCERRAMENTO DA INSTRUÇÃO - VARA DO TRABALHO DE MINEIROS

VARA DO TRABALHO DE MINEIROS

SUMARÍSSIMO

Qtd	Prazo Médio
328	104,44

Nr. Processo	Ajuiz.	nc. Instruçã	Prazo
RTSum - 0010456-02.2017.5.18.0191	30/03/17	25/04/17	26
RTSum - 0010468-16.2017.5.18.0191	30/03/17	15/12/17	260
RTSum - 0010474-23.2017.5.18.0191	03/04/17	13/12/17	254
RTSum - 0010493-29.2017.5.18.0191	03/04/17	19/05/17	46
RTSum - 0010504-58.2017.5.18.0191	04/04/17	20/06/17	77
RTSum - 0010506-28.2017.5.18.0191	04/04/17	20/06/17	77
RTSum - 0010507-13.2017.5.18.0191	04/04/17	20/06/17	77
RTSum - 0010512-35.2017.5.18.0191	05/04/17	31/08/17	148
RTSum - 0010515-87.2017.5.18.0191	05/04/17	18/07/17	104
RTSum - 0010518-42.2017.5.18.0191	06/04/17	30/05/17	54
RTSum - 0010524-49.2017.5.18.0191	06/04/17	17/06/17	72
RTSum - 0010535-78.2017.5.18.0191	10/04/17	31/05/17	51
RTSum - 0010536-63.2017.5.18.0191	10/04/17	31/05/17	51
RTSum - 0010552-17.2017.5.18.0191	11/04/17	30/05/17	49
RTSum - 0010554-84.2017.5.18.0191	11/04/17	13/07/17	93
RTSum - 0010557-39.2017.5.18.0191	11/04/17	13/07/17	93
RTSum - 0010559-09.2017.5.18.0191	12/04/17	09/08/17	119
RTSum - 0010568-68.2017.5.18.0191	13/04/17	04/09/17	144
RTSum - 0010569-53.2017.5.18.0191	13/04/17	19/06/17	67
RTSum - 0010570-38.2017.5.18.0191	16/04/17	31/05/17	45
RTSum - 0010590-29.2017.5.18.0191	20/04/17	05/07/17	76
RTSum - 0010596-36.2017.5.18.0191	24/04/17	08/06/17	45
RTSum - 0010599-88.2017.5.18.0191	24/04/17	04/09/17	133
RTSum - 0010607-02.2016.5.18.0191	24/05/16	15/02/17	267
RTSum - 0010624-38.2016.5.18.0191	25/05/16	05/12/17	559

Legenda:

Ajuiz. Data do Ajuizamento;

Enc. da Instrução: Data da conclusão para proferir sentença;

Prazo: Quantidade de dias decorridos do ajuizamento até o encerramento da instrução.



PRAZO MÉDIO ENTRE O AJUIZAMENTO E O ENCERRAMENTO DA INSTRUÇÃO - VARA DO TRABALHO DE MINEIROS

VARA DO TRABALHO DE MINEIROS

SUMARÍSSIMO

Qtd	Prazo Médio
328	104,44

Nr. Processo	Ajuiz.	nc. Instruça	Prazo
RTSum - 0010626-08.2016.5.18.0191	25/05/16	10/03/17	289
RTSum - 0010628-41.2017.5.18.0191	27/04/17	24/08/17	119
RTSum - 0010629-60.2016.5.18.0191	27/05/16	11/05/17	349
RTSum - 0010630-45.2016.5.18.0191	27/05/16	25/07/17	424
RTSum - 0010631-93.2017.5.18.0191	27/04/17	29/05/17	32
RTSum - 0010632-15.2016.5.18.0191	27/05/16	09/08/17	439
RTSum - 0010637-03.2017.5.18.0191	02/05/17	24/06/17	53
RTSum - 0010651-84.2017.5.18.0191	04/05/17	06/07/17	63
RTSum - 0010652-69.2017.5.18.0191	04/05/17	23/06/17	50
RTSum - 0010656-09.2017.5.18.0191	04/05/17	18/07/17	75
RTSum - 0010658-76.2017.5.18.0191	04/05/17	17/07/17	74
RTSum - 0010661-31.2017.5.18.0191	05/05/17	14/06/17	40
RTSum - 0010663-98.2017.5.18.0191	05/05/17	14/06/17	40
RTSum - 0010665-68.2017.5.18.0191	05/05/17	23/06/17	49
RTSum - 0010668-57.2016.5.18.0191	01/06/16	17/01/17	230
RTSum - 0010671-75.2017.5.18.0191	08/05/17	10/07/17	63
RTSum - 0010672-60.2017.5.18.0191	08/05/17	03/07/17	56
RTSum - 0010679-52.2017.5.18.0191	10/05/17	23/06/17	44
RTSum - 0010681-22.2017.5.18.0191	10/05/17	19/06/17	40
RTSum - 0010682-07.2017.5.18.0191	10/05/17	19/06/17	40
RTSum - 0010689-33.2016.5.18.0191	03/06/16	13/11/17	528
RTSum - 0010696-88.2017.5.18.0191	11/05/17	19/06/17	39
RTSum - 0010718-49.2017.5.18.0191	16/05/17	04/09/17	111
RTSum - 0010722-86.2017.5.18.0191	17/05/17	18/08/17	93
RTSum - 0010723-71.2017.5.18.0191	17/05/17	06/07/17	50

Legenda:

Ajuiz. Data do Ajuizamento;

Enc. da Instrução: Data da conclusão para proferir sentença;

Prazo: Quantidade de dias decorridos do ajuizamento até o encerramento da instrução.



PRAZO MÉDIO ENTRE O AJUIZAMENTO E O ENCERRAMENTO DA INSTRUÇÃO - VARA DO TRABALHO DE MINEIROS

VARA DO TRABALHO DE MINEIROS

SUMARÍSSIMO

Qtd	Prazo Médio
328	104,44

Nr. Processo	Ajuiz.	nc. Instruça	Prazo
RTSum - 0010732-33.2017.5.18.0191	18/05/17	14/11/17	180
RTSum - 0010735-22.2016.5.18.0191	14/06/16	11/09/17	454
RTSum - 0010739-59.2016.5.18.0191	15/06/16	10/02/17	240
RTSum - 0010750-54.2017.5.18.0191	19/05/17	19/06/17	31
RTSum - 0010766-08.2017.5.18.0191	24/05/17	03/07/17	40
RTSum - 0010768-75.2017.5.18.0191	24/05/17	13/06/17	20
RTSum - 0010769-60.2017.5.18.0191	24/05/17	03/07/17	40
RTSum - 0010774-82.2017.5.18.0191	25/05/17	21/06/17	27
RTSum - 0010777-37.2017.5.18.0191	25/05/17	05/12/17	194
RTSum - 0010779-07.2017.5.18.0191	25/05/17	10/08/17	77
RTSum - 0010785-14.2017.5.18.0191	26/05/17	14/06/17	19
RTSum - 0010788-66.2017.5.18.0191	29/05/17	06/07/17	38
RTSum - 0010791-21.2017.5.18.0191	29/05/17	02/08/17	65
RTSum - 0010793-25.2016.5.18.0191	22/06/16	08/06/17	351
RTSum - 0010796-43.2017.5.18.0191	30/05/17	06/07/17	37
RTSum - 0010797-28.2017.5.18.0191	30/05/17	06/07/17	37
RTSum - 0010818-04.2017.5.18.0191	05/06/17	05/07/17	30
RTSum - 0010819-86.2017.5.18.0191	05/06/17	08/08/17	64
RTSum - 0010835-40.2017.5.18.0191	05/06/17	19/07/17	44
RTSum - 0010840-62.2017.5.18.0191	05/06/17	19/07/17	44
RTSum - 0010849-58.2016.5.18.0191	07/07/16	07/08/17	396
RTSum - 0010866-94.2016.5.18.0191	11/07/16	12/07/17	366
RTSum - 0010868-64.2016.5.18.0191	12/07/16	11/03/17	242
RTSum - 0010880-44.2017.5.18.0191	06/06/17	26/09/17	112
RTSum - 0010889-40.2016.5.18.0191	15/07/16	31/01/17	200

Legenda:

Ajuiz. Data do Ajuizamento;

Enc. da Instrução: Data da conclusão para proferir sentença;

Prazo: Quantidade de dias decorridos do ajuizamento até o encerramento da instrução.



PRAZO MÉDIO ENTRE O AJUIZAMENTO E O ENCERRAMENTO DA INSTRUÇÃO - VARA DO TRABALHO DE MINEIROS

VARA DO TRABALHO DE MINEIROS

SUMARÍSSIMO

Qtd	Prazo Médio
328	104,44

Nr. Processo	Ajuiz.	nc. Instruçã	Prazo
RTSum - 0010890-25.2016.5.18.0191	15/07/16	31/01/17	200
RTSum - 0010908-12.2017.5.18.0191	08/06/17	03/10/17	117
RTSum - 0010911-64.2017.5.18.0191	09/06/17	31/07/17	52
RTSum - 0010912-49.2017.5.18.0191	09/06/17	06/07/17	27
RTSum - 0010914-19.2017.5.18.0191	12/06/17	01/08/17	50
RTSum - 0010923-78.2017.5.18.0191	15/06/17	10/08/17	56
RTSum - 0010926-33.2017.5.18.0191	16/06/17	05/07/17	19
RTSum - 0010937-62.2017.5.18.0191	19/06/17	22/08/17	64
RTSum - 0010951-46.2017.5.18.0191	21/06/17	11/07/17	20
RTSum - 0010999-39.2016.5.18.0191	02/08/16	10/02/17	192
RTSum - 0011005-12.2017.5.18.0191	28/06/17	19/07/17	21
RTSum - 0011017-26.2017.5.18.0191	28/06/17	19/07/17	21
RTSum - 0011021-63.2017.5.18.0191	29/06/17	19/07/17	20
RTSum - 0011022-48.2017.5.18.0191	29/06/17	02/08/17	34
RTSum - 0011038-02.2017.5.18.0191	03/07/17	29/09/17	88
RTSum - 0011039-84.2017.5.18.0191	03/07/17	02/08/17	30
RTSum - 0011061-45.2017.5.18.0191	08/07/17	01/08/17	24
RTSum - 0011062-30.2017.5.18.0191	08/07/17	01/08/17	24
RTSum - 0011063-15.2017.5.18.0191	08/07/17	01/08/17	24
RTSum - 0011075-29.2017.5.18.0191	11/07/17	18/08/17	38
RTSum - 0011088-28.2017.5.18.0191	14/07/17	09/08/17	26
RTSum - 0011096-39.2016.5.18.0191	18/08/16	09/03/17	203
RTSum - 0011097-87.2017.5.18.0191	17/07/17	22/08/17	36
RTSum - 0011100-42.2017.5.18.0191	18/07/17	13/11/17	118
RTSum - 0011119-48.2017.5.18.0191	20/07/17	18/08/17	29

Legenda:

Ajuiz. Data do Ajuizamento;

Enc. da Instrução: Data da conclusão para proferir sentença;

Prazo: Quantidade de dias decorridos do ajuizamento até o encerramento da instrução.



PRAZO MÉDIO ENTRE O AJUIZAMENTO E O ENCERRAMENTO DA INSTRUÇÃO - VARA DO TRABALHO DE MINEIROS

VARA DO TRABALHO DE MINEIROS

SUMARÍSSIMO

Qtd	Prazo Médio
328	104,44

Nr. Processo	Ajuiz.	nc. Instruçã	Prazo
RTSum - 0011120-33.2017.5.18.0191	20/07/17	27/10/17	99
RTSum - 0011123-85.2017.5.18.0191	20/07/17	17/08/17	28
RTSum - 0011124-70.2017.5.18.0191	20/07/17	17/08/17	28
RTSum - 0011125-55.2017.5.18.0191	21/07/17	03/09/17	44
RTSum - 0011126-40.2017.5.18.0191	21/07/17	10/10/17	81
RTSum - 0011127-25.2017.5.18.0191	21/07/17	17/08/17	27
RTSum - 0011128-10.2017.5.18.0191	21/07/17	17/08/17	27
RTSum - 0011129-92.2017.5.18.0191	21/07/17	13/11/17	115
RTSum - 0011135-02.2017.5.18.0191	21/07/17	07/09/17	48
RTSum - 0011158-45.2017.5.18.0191	25/07/17	21/09/17	58
RTSum - 0011162-82.2017.5.18.0191	26/07/17	12/09/17	48
RTSum - 0011169-11.2016.5.18.0191	29/08/16	31/01/17	155
RTSum - 0011169-74.2017.5.18.0191	27/07/17	15/08/17	19
RTSum - 0011177-51.2017.5.18.0191	28/07/17	29/11/17	124
RTSum - 0011178-36.2017.5.18.0191	31/07/17	16/10/17	77
RTSum - 0011179-21.2017.5.18.0191	31/07/17	23/10/17	84
RTSum - 0011182-73.2017.5.18.0191	31/07/17	12/09/17	43
RTSum - 0011188-80.2017.5.18.0191	31/07/17	31/08/17	31
RTSum - 0011199-92.2016.5.18.0111	16/03/17	30/03/17	14
RTSum - 0011202-98.2016.5.18.0191	06/09/16	31/05/17	267
RTSum - 0011209-56.2017.5.18.0191	02/08/17	30/08/17	28
RTSum - 0011215-97.2016.5.18.0191	08/09/16	09/05/17	243
RTSum - 0011217-33.2017.5.18.0191	02/08/17	29/08/17	27
RTSum - 0011217-67.2016.5.18.0191	09/09/16	22/06/17	286
RTSum - 0011218-18.2017.5.18.0191	02/08/17	04/10/17	63

Legenda:

Ajuiz. Data do Ajuizamento;

Enc. da Instrução: Data da conclusão para proferir sentença;

Prazo: Quantidade de dias decorridos do ajuizamento até o encerramento da instrução.



PRAZO MÉDIO ENTRE O AJUIZAMENTO E O ENCERRAMENTO DA INSTRUÇÃO - VARA DO TRABALHO DE MINEIROS

VARA DO TRABALHO DE MINEIROS

SUMARÍSSIMO

Qtd	Prazo Médio
328	104,44

Nr. Processo	Ajuiz.	nc. Instruçã	Prazo
RTSum - 0011231-17.2017.5.18.0191	08/08/17	30/08/17	22
RTSum - 0011238-09.2017.5.18.0191	10/08/17	03/10/17	54
RTSum - 0011241-61.2017.5.18.0191	14/08/17	05/09/17	22
RTSum - 0011245-35.2016.5.18.0191	15/09/16	04/12/17	445
RTSum - 0011245-98.2017.5.18.0191	14/08/17	03/10/17	50
RTSum - 0011245-98.2017.5.18.0191	14/08/17	17/10/17	64
RTSum - 0011252-27.2016.5.18.0191	16/09/16	27/01/17	133
RTSum - 0011252-90.2017.5.18.0191	15/08/17	30/08/17	15
RTSum - 0011253-12.2016.5.18.0191	16/09/16	27/01/17	133
RTSum - 0011254-94.2016.5.18.0191	16/09/16	27/01/17	133
RTSum - 0011256-64.2016.5.18.0191	17/09/16	01/02/17	137
RTSum - 0011258-97.2017.5.18.0191	17/08/17	01/12/17	106
RTSum - 0011268-44.2017.5.18.0191	18/08/17	06/09/17	19
RTSum - 0011273-66.2017.5.18.0191	18/08/17	06/09/17	19
RTSum - 0011274-85.2016.5.18.0191	21/09/16	22/06/17	274
RTSum - 0011281-43.2017.5.18.0191	21/08/17	18/09/17	28
RTSum - 0011284-32.2016.5.18.0191	23/09/16	05/07/17	285
RTSum - 0011295-27.2017.5.18.0191	22/08/17	06/09/17	15
RTSum - 0011307-75.2016.5.18.0191	29/09/16	08/06/17	252
RTSum - 0011309-11.2017.5.18.0191	23/08/17	25/09/17	33
RTSum - 0011313-48.2017.5.18.0191	24/08/17	06/09/17	13
RTSum - 0011318-70.2017.5.18.0191	24/08/17	26/10/17	63
RTSum - 0011321-25.2017.5.18.0191	25/08/17	20/09/17	26
RTSum - 0011323-92.2017.5.18.0191	25/08/17	06/09/17	12
RTSum - 0011329-02.2017.5.18.0191	28/08/17	06/09/17	9

Legenda:

Ajuiz. Data do Ajuizamento;

Enc. da Instrução: Data da conclusão para proferir sentença;

Prazo: Quantidade de dias decorridos do ajuizamento até o encerramento da instrução.



PRAZO MÉDIO ENTRE O AJUIZAMENTO E O ENCERRAMENTO DA INSTRUÇÃO - VARA DO TRABALHO DE MINEIROS

VARA DO TRABALHO DE MINEIROS

SUMARÍSSIMO

Qtd	Prazo Médio
328	104,44

Nr. Processo	Ajuiz.	nc. Instruçã	Prazo
RTSum - 0011330-84.2017.5.18.0191	29/08/17	13/11/17	76
RTSum - 0011345-53.2017.5.18.0191	30/08/17	12/09/17	13
RTSum - 0011347-23.2017.5.18.0191	30/08/17	19/09/17	20
RTSum - 0011365-44.2017.5.18.0191	01/09/17	20/09/17	19
RTSum - 0011368-96.2017.5.18.0191	01/09/17	17/10/17	46
RTSum - 0011369-81.2017.5.18.0191	02/09/17	20/09/17	18
RTSum - 0011370-66.2017.5.18.0191	02/09/17	20/09/17	18
RTSum - 0011372-36.2017.5.18.0191	05/09/17	05/09/17	0
RTSum - 0011380-13.2017.5.18.0191	06/09/17	11/10/17	35
RTSum - 0011382-80.2017.5.18.0191	08/09/17	21/09/17	13
RTSum - 0011383-02.2016.5.18.0191	15/10/16	11/09/17	331
RTSum - 0011384-50.2017.5.18.0191	11/09/17	23/10/17	42
RTSum - 0011389-72.2017.5.18.0191	12/09/17	19/10/17	37
RTSum - 0011390-57.2017.5.18.0191	12/09/17	29/11/17	78
RTSum - 0011392-27.2017.5.18.0191	12/09/17	17/10/17	35
RTSum - 0011394-94.2017.5.18.0191	12/09/17	30/11/17	79
RTSum - 0011395-79.2017.5.18.0191	12/09/17	03/10/17	21
RTSum - 0011398-68.2016.5.18.0191	18/10/16	24/02/17	129
RTSum - 0011403-56.2017.5.18.0191	13/09/17	04/12/17	82
RTSum - 0011411-33.2017.5.18.0191	15/09/17	13/11/17	59
RTSum - 0011412-18.2017.5.18.0191	15/09/17	04/10/17	19
RTSum - 0011421-77.2017.5.18.0191	15/09/17	16/10/17	31
RTSum - 0011424-32.2017.5.18.0191	15/09/17	17/10/17	32
RTSum - 0011436-46.2017.5.18.0191	20/09/17	20/12/17	91
RTSum - 0011458-07.2017.5.18.0191	23/09/17	05/10/17	12

Legenda:

Ajuiz. Data do Ajuizamento;

Enc. da Instrução: Data da conclusão para proferir sentença;

Prazo: Quantidade de dias decorridos do ajuizamento até o encerramento da instrução.



PRAZO MÉDIO ENTRE O AJUIZAMENTO E O ENCERRAMENTO DA INSTRUÇÃO - VARA DO TRABALHO DE MINEIROS

VARA DO TRABALHO DE MINEIROS

SUMARÍSSIMO

Qtd	Prazo Médio
328	104,44

Nr. Processo	Ajuiz.	nc. Instruçã	Prazo
RTSum - 0011462-78.2016.5.18.0191	03/11/16	03/04/17	151
RTSum - 0011463-29.2017.5.18.0191	25/09/17	16/10/17	21
RTSum - 0011463-63.2016.5.18.0191	03/11/16	23/10/17	354
RTSum - 0011465-96.2017.5.18.0191	25/09/17	16/10/17	21
RTSum - 0011469-70.2016.5.18.0191	07/11/16	22/09/17	319
RTSum - 0011475-43.2017.5.18.0191	27/09/17	14/11/17	48
RTSum - 0011480-65.2017.5.18.0191	28/09/17	09/11/17	42
RTSum - 0011486-55.2016.5.18.0111	07/06/17	28/06/17	21
RTSum - 0011494-83.2016.5.18.0191	11/11/16	06/04/17	146
RTSum - 0011495-68.2016.5.18.0191	11/11/16	11/03/17	120
RTSum - 0011497-04.2017.5.18.0191	02/10/17	11/12/17	70
RTSum - 0011504-93.2017.5.18.0191	03/10/17	06/11/17	34
RTSum - 0011509-52.2016.5.18.0191	16/11/16	01/02/17	77
RTSum - 0011518-14.2016.5.18.0191	17/11/16	24/01/17	68
RTSum - 0011532-95.2016.5.18.0191	18/11/16	01/11/17	348
RTSum - 0011535-50.2016.5.18.0191	21/11/16	30/01/17	70
RTSum - 0011545-94.2016.5.18.0191	22/11/16	06/07/17	226
RTSum - 0011552-86.2016.5.18.0191	24/11/16	24/01/17	61
RTSum - 0011553-71.2016.5.18.0191	25/11/16	24/01/17	60
RTSum - 0011558-59.2017.5.18.0191	11/10/17	11/12/17	61
RTSum - 0011558-93.2016.5.18.0191	25/11/16	19/02/17	86
RTSum - 0011561-14.2017.5.18.0191	11/10/17	04/12/17	54
RTSum - 0011577-65.2017.5.18.0191	17/10/17	07/12/17	51
RTSum - 0011578-50.2017.5.18.0191	17/10/17	01/12/17	45
RTSum - 0011579-69.2016.5.18.0191	28/11/16	21/06/17	205

Legenda:

Ajuiz. Data do Ajuizamento;

Enc. da Instrução: Data da conclusão para proferir sentença;

Prazo: Quantidade de dias decorridos do ajuizamento até o encerramento da instrução.



PRAZO MÉDIO ENTRE O AJUIZAMENTO E O ENCERRAMENTO DA INSTRUÇÃO - VARA DO TRABALHO DE MINEIROS

VARA DO TRABALHO DE MINEIROS

SUMARÍSSIMO

Qtd	Prazo Médio
328	104,44

Nr. Processo	Ajuiz.	nc. Instruçã	Prazo
RTSum - 0011585-76.2016.5.18.0191	28/11/16	24/01/17	57
RTSum - 0011595-23.2016.5.18.0191	29/11/16	24/01/17	56
RTSum - 0011598-75.2016.5.18.0191	30/11/16	24/01/17	55
RTSum - 0011601-30.2016.5.18.0191	30/11/16	24/01/17	55
RTSum - 0011602-15.2016.5.18.0191	01/12/16	24/02/17	85
RTSum - 0011606-52.2016.5.18.0191	01/12/16	17/01/17	47
RTSum - 0011608-22.2016.5.18.0191	01/12/16	24/01/17	54
RTSum - 0011610-55.2017.5.18.0191	24/10/17	04/12/17	41
RTSum - 0011612-25.2017.5.18.0191	24/10/17	04/12/17	41
RTSum - 0011620-02.2017.5.18.0191	25/10/17	04/12/17	40
RTSum - 0011625-58.2016.5.18.0191	02/12/16	19/01/17	48
RTSum - 0011626-43.2016.5.18.0191	02/12/16	23/02/17	83
RTSum - 0011627-28.2016.5.18.0191	02/12/16	16/03/17	104
RTSum - 0011638-57.2016.5.18.0191	07/12/16	06/02/17	61
RTSum - 0011641-12.2016.5.18.0191	07/12/16	06/02/17	61
RTSum - 0011645-49.2016.5.18.0191	08/12/16	13/09/17	279
RTSum - 0011648-04.2016.5.18.0191	08/12/16	24/01/17	47
RTSum - 0011653-26.2016.5.18.0191	09/12/16	24/01/17	46
RTSum - 0011655-59.2017.5.18.0191	27/10/17	05/12/17	39
RTSum - 0011655-93.2016.5.18.0191	09/12/16	31/01/17	53
RTSum - 0011663-70.2016.5.18.0191	11/12/16	24/01/17	44
RTSum - 0011668-92.2016.5.18.0191	13/12/16	24/01/17	42
RTSum - 0011674-02.2016.5.18.0191	14/12/16	24/01/17	41
RTSum - 0011675-84.2016.5.18.0191	14/12/16	31/01/17	48
RTSum - 0011676-69.2016.5.18.0191	15/12/16	18/04/17	124

Legenda:

Ajuiz. Data do Ajuizamento;

Enc. da Instrução: Data da conclusão para proferir sentença;

Prazo: Quantidade de dias decorridos do ajuizamento até o encerramento da instrução.



PRAZO MÉDIO ENTRE O AJUIZAMENTO E O ENCERRAMENTO DA INSTRUÇÃO - VARA DO TRABALHO DE MINEIROS

VARA DO TRABALHO DE MINEIROS

SUMARÍSSIMO

Qtd	Prazo Médio
328	104,44

Nr. Processo	Ajuiz.	nc. Instruçã	Prazo
RTSum - 0011680-09.2016.5.18.0191	15/12/16	17/06/17	184
RTSum - 0011683-61.2016.5.18.0191	15/12/16	24/01/17	40
RTSum - 0011697-11.2017.5.18.0191	06/11/17	13/12/17	37
RTSum - 0011699-15.2016.5.18.0191	19/12/16	07/02/17	50
RTSum - 0011700-97.2016.5.18.0191	20/12/16	15/02/17	57
RTSum - 0011716-17.2017.5.18.0191	07/11/17	05/12/17	28
RTSum - 0011719-69.2017.5.18.0191	07/11/17	05/12/17	28
RTSum - 0011732-68.2017.5.18.0191	08/11/17	14/12/17	36
RTSum - 0011758-66.2017.5.18.0191	09/11/17	14/12/17	35
RTSum - 0011762-06.2017.5.18.0191	09/11/17	14/12/17	35
RTSum - 0011777-72.2017.5.18.0191	10/11/17	14/12/17	34
RTSum - 0011807-10.2017.5.18.0191	10/11/17	14/12/17	34
RTSum - 0011829-68.2017.5.18.0191	22/11/17	13/12/17	21

Legenda:

Ajuiz. Data do Ajuizamento;

Enc. da Instrução: Data da conclusão para proferir sentença;

Prazo: Quantidade de dias decorridos do ajuizamento até o encerramento da instrução.



PRAZO MÉDIO ENTRE O AJUIZAMENTO E O ENCERRAMENTO DA INSTRUÇÃO - VARA DO TRABALHO DE MINEIROS

Data do encerramento da instrução entre 1/1/2017 e 31/12/2017 23:59:59

ALEXANDRE VALLE PIOVESAN

SUMARÍSSIMO

Qtd	Prazo Médio
18	121,22

Nr. Processo	Ajuiz.	nc. Instruçã	Prazo
RTSum - 0010512-35.2017.5.18.0191	05/04/17	31/08/17	148
RTSum - 0010559-09.2017.5.18.0191	12/04/17	09/08/17	119
RTSum - 0010568-68.2017.5.18.0191	13/04/17	04/09/17	144
RTSum - 0010628-41.2017.5.18.0191	27/04/17	24/08/17	119
RTSum - 0010632-15.2016.5.18.0191	27/05/16	09/08/17	439
RTSum - 0010718-49.2017.5.18.0191	16/05/17	04/09/17	111
RTSum - 0010819-86.2017.5.18.0191	05/06/17	08/08/17	64
RTSum - 0010849-58.2016.5.18.0191	07/07/16	07/08/17	396
RTSum - 0010923-78.2017.5.18.0191	15/06/17	10/08/17	56
RTSum - 0010937-62.2017.5.18.0191	19/06/17	22/08/17	64
RTSum - 0011097-87.2017.5.18.0191	17/07/17	22/08/17	36
RTSum - 0011125-55.2017.5.18.0191	21/07/17	03/09/17	44
RTSum - 0011188-80.2017.5.18.0191	31/07/17	31/08/17	31
RTSum - 0011209-56.2017.5.18.0191	02/08/17	30/08/17	28
RTSum - 0011217-33.2017.5.18.0191	02/08/17	29/08/17	27
RTSum - 0011231-17.2017.5.18.0191	08/08/17	30/08/17	22
RTSum - 0011252-90.2017.5.18.0191	15/08/17	30/08/17	15
RTSum - 0011469-70.2016.5.18.0191	07/11/16	22/09/17	319

Legenda:

Ajuiz. Data do Ajuizamento;

Enc. da Instrução: Data da conclusão para proferir sentença;

Prazo: Quantidade de dias decorridos do ajuizamento até o encerramento da instrução.

ANA TERRA FAGUNDES OLIVEIRA CRUZ



PRAZO MÉDIO ENTRE O AJUIZAMENTO E O ENCERRAMENTO DA INSTRUÇÃO - VARA DO TRABALHO DE MINEIROS

SUMARÍSSIMO

Qtd	Prazo Médio
2	368

Nr. Processo	Ajuiz.	nc. Instruã	Prazo
RTSum - 0010142-90.2016.5.18.0191	05/02/16	03/09/17	576
RTSum - 0010382-45.2017.5.18.0191	24/03/17	31/08/17	160

Legenda:
Ajuiz. Data do Ajuizamento;
Enc. da Instrução: Data da conclusão para proferir sentença;
Prazo: Quantidade de dias decorridos do ajuizamento até o encerramento da instrução.

LÍVIA FÁTIMA GONDIM PREGO

SUMARÍSSIMO

Qtd	Prazo Médio
94	109,6

Nr. Processo	Ajuiz.	nc. Instruã	Prazo
RTSum - 0010053-33.2017.5.18.0191	19/01/17	11/12/17	326
RTSum - 0010059-11.2015.5.18.0191	09/12/15	19/09/17	650
RTSum - 0010265-54.2017.5.18.0191	06/03/17	04/12/17	273
RTSum - 0010267-24.2017.5.18.0191	07/03/17	06/12/17	274
RTSum - 0010280-23.2017.5.18.0191	09/03/17	14/11/17	250
RTSum - 0010377-23.2017.5.18.0191	24/03/17	20/12/17	271
RTSum - 0010389-37.2017.5.18.0191	27/03/17	15/12/17	263
RTSum - 0010398-96.2017.5.18.0191	27/03/17	15/12/17	263
RTSum - 0010404-06.2017.5.18.0191	27/03/17	19/09/17	176
RTSum - 0010468-16.2017.5.18.0191	30/03/17	15/12/17	260
RTSum - 0010474-23.2017.5.18.0191	03/04/17	13/12/17	254

Legenda:
Ajuiz. Data do Ajuizamento;
Enc. da Instrução: Data da conclusão para proferir sentença;
Prazo: Quantidade de dias decorridos do ajuizamento até o encerramento da instrução.



PRAZO MÉDIO ENTRE O AJUIZAMENTO E O ENCERRAMENTO DA INSTRUÇÃO - VARA DO TRABALHO DE MINEIROS

LÍVIA FÁTIMA GONDIM PREGO

SUMARÍSSIMO

Qtd	Prazo Médio
94	109,6

Nr. Processo	Ajuiz.	nc. Instruçã	Prazo
RTSum - 0010599-88.2017.5.18.0191	24/04/17	04/09/17	133
RTSum - 0010624-38.2016.5.18.0191	25/05/16	05/12/17	559
RTSum - 0010689-33.2016.5.18.0191	03/06/16	13/11/17	528
RTSum - 0010732-33.2017.5.18.0191	18/05/17	14/11/17	180
RTSum - 0010735-22.2016.5.18.0191	14/06/16	11/09/17	454
RTSum - 0010777-37.2017.5.18.0191	25/05/17	05/12/17	194
RTSum - 0010908-12.2017.5.18.0191	08/06/17	03/10/17	117
RTSum - 0011100-42.2017.5.18.0191	18/07/17	13/11/17	118
RTSum - 0011120-33.2017.5.18.0191	20/07/17	27/10/17	99
RTSum - 0011126-40.2017.5.18.0191	21/07/17	10/10/17	81
RTSum - 0011129-92.2017.5.18.0191	21/07/17	13/11/17	115
RTSum - 0011135-02.2017.5.18.0191	21/07/17	07/09/17	48
RTSum - 0011158-45.2017.5.18.0191	25/07/17	21/09/17	58
RTSum - 0011162-82.2017.5.18.0191	26/07/17	12/09/17	48
RTSum - 0011177-51.2017.5.18.0191	28/07/17	29/11/17	124
RTSum - 0011178-36.2017.5.18.0191	31/07/17	16/10/17	77
RTSum - 0011179-21.2017.5.18.0191	31/07/17	23/10/17	84
RTSum - 0011182-73.2017.5.18.0191	31/07/17	12/09/17	43
RTSum - 0011218-18.2017.5.18.0191	02/08/17	04/10/17	63
RTSum - 0011238-09.2017.5.18.0191	10/08/17	03/10/17	54
RTSum - 0011241-61.2017.5.18.0191	14/08/17	05/09/17	22
RTSum - 0011245-35.2016.5.18.0191	15/09/16	04/12/17	445
RTSum - 0011245-98.2017.5.18.0191	14/08/17	03/10/17	50
RTSum - 0011245-98.2017.5.18.0191	14/08/17	17/10/17	64
RTSum - 0011258-97.2017.5.18.0191	17/08/17	01/12/17	106

Legenda:

Ajuiz. Data do Ajuizamento;

Enc. da Instrução: Data da conclusão para proferir sentença;

Prazo: Quantidade de dias decorridos do ajuizamento até o encerramento da instrução.



PRAZO MÉDIO ENTRE O AJUIZAMENTO E O ENCERRAMENTO DA INSTRUÇÃO - VARA DO TRABALHO DE MINEIROS

LÍVIA FÁTIMA GONDIM PREGO

SUMARÍSSIMO

Qtd	Prazo Médio
94	109,6

Nr. Processo	Ajuiz.	nc. Instruça	Prazo
RTSum - 0011268-44.2017.5.18.0191	18/08/17	06/09/17	19
RTSum - 0011273-66.2017.5.18.0191	18/08/17	06/09/17	19
RTSum - 0011281-43.2017.5.18.0191	21/08/17	18/09/17	28
RTSum - 0011295-27.2017.5.18.0191	22/08/17	06/09/17	15
RTSum - 0011313-48.2017.5.18.0191	24/08/17	06/09/17	13
RTSum - 0011318-70.2017.5.18.0191	24/08/17	26/10/17	63
RTSum - 0011321-25.2017.5.18.0191	25/08/17	20/09/17	26
RTSum - 0011323-92.2017.5.18.0191	25/08/17	06/09/17	12
RTSum - 0011329-02.2017.5.18.0191	28/08/17	06/09/17	9
RTSum - 0011330-84.2017.5.18.0191	29/08/17	13/11/17	76
RTSum - 0011345-53.2017.5.18.0191	30/08/17	12/09/17	13
RTSum - 0011347-23.2017.5.18.0191	30/08/17	19/09/17	20
RTSum - 0011365-44.2017.5.18.0191	01/09/17	20/09/17	19
RTSum - 0011368-96.2017.5.18.0191	01/09/17	17/10/17	46
RTSum - 0011369-81.2017.5.18.0191	02/09/17	20/09/17	18
RTSum - 0011370-66.2017.5.18.0191	02/09/17	20/09/17	18
RTSum - 0011372-36.2017.5.18.0191	05/09/17	05/09/17	0
RTSum - 0011380-13.2017.5.18.0191	06/09/17	11/10/17	35
RTSum - 0011382-80.2017.5.18.0191	08/09/17	21/09/17	13
RTSum - 0011383-02.2016.5.18.0191	15/10/16	11/09/17	331
RTSum - 0011384-50.2017.5.18.0191	11/09/17	23/10/17	42
RTSum - 0011389-72.2017.5.18.0191	12/09/17	19/10/17	37
RTSum - 0011390-57.2017.5.18.0191	12/09/17	29/11/17	78
RTSum - 0011392-27.2017.5.18.0191	12/09/17	17/10/17	35
RTSum - 0011394-94.2017.5.18.0191	12/09/17	30/11/17	79

Legenda:

Ajuiz. Data do Ajuizamento;

Enc. da Instrução: Data da conclusão para proferir sentença;

Prazo: Quantidade de dias decorridos do ajuizamento até o encerramento da instrução.



PRAZO MÉDIO ENTRE O AJUIZAMENTO E O ENCERRAMENTO DA INSTRUÇÃO - VARA DO TRABALHO DE MINEIROS

LÍVIA FÁTIMA GONDIM PREGO

SUMARÍSSIMO

Qtd	Prazo Médio
94	109,6

Nr. Processo	Ajuiz.	nc. Instruçã	Prazo
RTSum - 0011395-79.2017.5.18.0191	12/09/17	03/10/17	21
RTSum - 0011403-56.2017.5.18.0191	13/09/17	04/12/17	82
RTSum - 0011411-33.2017.5.18.0191	15/09/17	13/11/17	59
RTSum - 0011412-18.2017.5.18.0191	15/09/17	04/10/17	19
RTSum - 0011421-77.2017.5.18.0191	15/09/17	16/10/17	31
RTSum - 0011424-32.2017.5.18.0191	15/09/17	17/10/17	32
RTSum - 0011436-46.2017.5.18.0191	20/09/17	20/12/17	91
RTSum - 0011458-07.2017.5.18.0191	23/09/17	05/10/17	12
RTSum - 0011463-29.2017.5.18.0191	25/09/17	16/10/17	21
RTSum - 0011463-63.2016.5.18.0191	03/11/16	23/10/17	354
RTSum - 0011465-96.2017.5.18.0191	25/09/17	16/10/17	21
RTSum - 0011475-43.2017.5.18.0191	27/09/17	14/11/17	48
RTSum - 0011480-65.2017.5.18.0191	28/09/17	09/11/17	42
RTSum - 0011497-04.2017.5.18.0191	02/10/17	11/12/17	70
RTSum - 0011504-93.2017.5.18.0191	03/10/17	06/11/17	34
RTSum - 0011532-95.2016.5.18.0191	18/11/16	01/11/17	348
RTSum - 0011558-59.2017.5.18.0191	11/10/17	11/12/17	61
RTSum - 0011561-14.2017.5.18.0191	11/10/17	04/12/17	54
RTSum - 0011577-65.2017.5.18.0191	17/10/17	07/12/17	51
RTSum - 0011578-50.2017.5.18.0191	17/10/17	01/12/17	45
RTSum - 0011610-55.2017.5.18.0191	24/10/17	04/12/17	41
RTSum - 0011612-25.2017.5.18.0191	24/10/17	04/12/17	41
RTSum - 0011620-02.2017.5.18.0191	25/10/17	04/12/17	40
RTSum - 0011645-49.2016.5.18.0191	08/12/16	13/09/17	279
RTSum - 0011655-59.2017.5.18.0191	27/10/17	05/12/17	39

Legenda:

Ajuiz. Data do Ajuizamento;

Enc. da Instrução: Data da conclusão para proferir sentença;

Prazo: Quantidade de dias decorridos do ajuizamento até o encerramento da instrução.



PRAZO MÉDIO ENTRE O AJUIZAMENTO E O ENCERRAMENTO DA INSTRUÇÃO - VARA DO TRABALHO DE MINEIROS

LÍVIA FÁTIMA GONDIM PREGO

SUMARÍSSIMO

Qtd	Prazo Médio
94	109,6

Nr. Processo	Ajuiz.	nc. Instruçã	Prazo
RTSum - 0011697-11.2017.5.18.0191	06/11/17	13/12/17	37
RTSum - 0011716-17.2017.5.18.0191	07/11/17	05/12/17	28
RTSum - 0011719-69.2017.5.18.0191	07/11/17	05/12/17	28
RTSum - 0011732-68.2017.5.18.0191	08/11/17	14/12/17	36
RTSum - 0011758-66.2017.5.18.0191	09/11/17	14/12/17	35
RTSum - 0011762-06.2017.5.18.0191	09/11/17	14/12/17	35
RTSum - 0011777-72.2017.5.18.0191	10/11/17	14/12/17	34
RTSum - 0011807-10.2017.5.18.0191	10/11/17	14/12/17	34
RTSum - 0011829-68.2017.5.18.0191	22/11/17	13/12/17	21

Legenda:

Ajuiz. Data do Ajuizamento;

Enc. da Instrução: Data da conclusão para proferir sentença;

Prazo: Quantidade de dias decorridos do ajuizamento até o encerramento da instrução.

OSMAR PEDROSO

SUMARÍSSIMO

Qtd	Prazo Médio
4	116,75

Nr. Processo	Ajuiz.	nc. Instruçã	Prazo
RTSum - 0010120-95.2017.5.18.0191	04/02/17	26/09/17	234
RTSum - 0010880-44.2017.5.18.0191	06/06/17	26/09/17	112
RTSum - 0011038-02.2017.5.18.0191	03/07/17	29/09/17	88
RTSum - 0011309-11.2017.5.18.0191	23/08/17	25/09/17	33

Legenda:

Ajuiz. Data do Ajuizamento;

Enc. da Instrução: Data da conclusão para proferir sentença;

Prazo: Quantidade de dias decorridos do ajuizamento até o encerramento da instrução.



PRAZO MÉDIO ENTRE O AJUIZAMENTO E O ENCERRAMENTO DA INSTRUÇÃO - VARA DO TRABALHO DE MINEIROS

VIRGILINA SEVERINO DOS SANTOS

SUMARÍSSIMO

Qtd	Prazo Médio
19	75,11

Nr. Processo	Ajuiz.	nc. Instruçã	Prazo
RTSum - 0010059-11.2015.5.18.0191	09/12/15	09/08/17	609
RTSum - 0010195-37.2017.5.18.0191	22/02/17	16/08/17	175
RTSum - 0010722-86.2017.5.18.0191	17/05/17	18/08/17	93
RTSum - 0010779-07.2017.5.18.0191	25/05/17	10/08/17	77
RTSum - 0010791-21.2017.5.18.0191	29/05/17	02/08/17	65
RTSum - 0010914-19.2017.5.18.0191	12/06/17	01/08/17	50
RTSum - 0011022-48.2017.5.18.0191	29/06/17	02/08/17	34
RTSum - 0011039-84.2017.5.18.0191	03/07/17	02/08/17	30
RTSum - 0011061-45.2017.5.18.0191	08/07/17	01/08/17	24
RTSum - 0011062-30.2017.5.18.0191	08/07/17	01/08/17	24
RTSum - 0011063-15.2017.5.18.0191	08/07/17	01/08/17	24
RTSum - 0011075-29.2017.5.18.0191	11/07/17	18/08/17	38
RTSum - 0011088-28.2017.5.18.0191	14/07/17	09/08/17	26
RTSum - 0011119-48.2017.5.18.0191	20/07/17	18/08/17	29
RTSum - 0011123-85.2017.5.18.0191	20/07/17	17/08/17	28
RTSum - 0011124-70.2017.5.18.0191	20/07/17	17/08/17	28
RTSum - 0011127-25.2017.5.18.0191	21/07/17	17/08/17	27
RTSum - 0011128-10.2017.5.18.0191	21/07/17	17/08/17	27
RTSum - 0011169-74.2017.5.18.0191	27/07/17	15/08/17	19

Legenda:

Ajuiz. Data do Ajuizamento;

Enc. da Instrução: Data da conclusão para proferir sentença;

Prazo: Quantidade de dias decorridos do ajuizamento até o encerramento da instrução.

Sem magistrado



PRAZO MÉDIO ENTRE O AJUIZAMENTO E O ENCERRAMENTO DA INSTRUÇÃO - VARA DO TRABALHO DE MINEIROS

Sem magistrado

SUMARÍSSIMO

Qtd	Prazo Médio
192	100,33

Nr. Processo	Ajuiz.	nc. Instruça	Prazo
RTSum - 0001060-40.2013.5.18.0191	09/01/17	08/06/17	150
RTSum - 0001060-40.2013.5.18.0191	09/01/17	13/06/17	155
RTSum - 0001126-83.2014.5.18.0191	01/12/16	12/07/17	223
RTSum - 0001127-68.2014.5.18.0191	26/01/17	26/05/17	120
RTSum - 0001238-18.2015.5.18.0191	29/11/16	20/07/17	233
RTSum - 0001427-93.2015.5.18.0191	20/10/15	25/04/17	553
RTSum - 0001516-19.2015.5.18.0191	01/12/16	26/05/17	176
RTSum - 0001541-32.2015.5.18.0191	06/12/16	05/07/17	211
RTSum - 0001831-81.2014.5.18.0191	17/10/16	11/01/17	86
RTSum - 0010006-30.2015.5.18.0191	26/11/15	13/06/17	565
RTSum - 0010006-59.2017.5.18.0191	05/01/17	31/01/17	26
RTSum - 0010009-14.2017.5.18.0191	09/01/17	09/03/17	59
RTSum - 0010013-51.2017.5.18.0191	11/01/17	07/03/17	55
RTSum - 0010023-66.2015.5.18.0191	02/12/15	10/04/17	495
RTSum - 0010024-80.2017.5.18.0191	13/01/17	16/03/17	62
RTSum - 0010024-80.2017.5.18.0191	13/01/17	24/07/17	192
RTSum - 0010025-65.2017.5.18.0191	13/01/17	16/03/17	62
RTSum - 0010025-65.2017.5.18.0191	13/01/17	24/07/17	192
RTSum - 0010026-50.2017.5.18.0191	13/01/17	16/03/17	62
RTSum - 0010026-50.2017.5.18.0191	13/01/17	24/07/17	192
RTSum - 0010027-35.2017.5.18.0191	13/01/17	30/01/17	17
RTSum - 0010040-34.2017.5.18.0191	17/01/17	04/04/17	77
RTSum - 0010046-41.2017.5.18.0191	18/01/17	28/07/17	191
RTSum - 0010047-26.2017.5.18.0191	18/01/17	03/04/17	75

Legenda:

Ajuiz. Data do Ajuizamento;

Enc. da Instrução: Data da conclusão para proferir sentença;

Prazo: Quantidade de dias decorridos do ajuizamento até o encerramento da instrução.



PRAZO MÉDIO ENTRE O AJUIZAMENTO E O ENCERRAMENTO DA INSTRUÇÃO - VARA DO TRABALHO DE MINEIROS

Sem magistrado

SUMARÍSSIMO

Qtd	Prazo Médio
192	100,33

Nr. Processo	Ajuiz.	nc. Instruçã	Prazo
RTSum - 0010048-11.2017.5.18.0191	18/01/17	07/02/17	20
RTSum - 0010067-17.2017.5.18.0191	24/01/17	15/02/17	22
RTSum - 0010070-69.2017.5.18.0191	25/01/17	26/04/17	91
RTSum - 0010073-24.2017.5.18.0191	25/01/17	10/03/17	44
RTSum - 0010079-31.2017.5.18.0191	27/01/17	13/03/17	45
RTSum - 0010081-98.2017.5.18.0191	27/01/17	06/04/17	69
RTSum - 0010088-90.2017.5.18.0191	30/01/17	27/07/17	178
RTSum - 0010089-75.2017.5.18.0191	30/01/17	27/07/17	178
RTSum - 0010090-60.2017.5.18.0191	30/01/17	27/07/17	178
RTSum - 0010091-45.2017.5.18.0191	30/01/17	21/02/17	22
RTSum - 0010092-30.2017.5.18.0191	30/01/17	05/04/17	65
RTSum - 0010107-96.2017.5.18.0191	01/02/17	21/02/17	20
RTSum - 0010129-57.2017.5.18.0191	06/02/17	12/03/17	34
RTSum - 0010133-94.2017.5.18.0191	07/02/17	11/03/17	32
RTSum - 0010138-19.2017.5.18.0191	09/02/17	29/03/17	48
RTSum - 0010139-04.2017.5.18.0191	10/02/17	12/04/17	61
RTSum - 0010146-93.2017.5.18.0191	13/02/17	26/04/17	72
RTSum - 0010150-33.2017.5.18.0191	13/02/17	27/04/17	73
RTSum - 0010151-18.2017.5.18.0191	13/02/17	19/05/17	95
RTSum - 0010152-03.2017.5.18.0191	13/02/17	19/05/17	95
RTSum - 0010153-85.2017.5.18.0191	14/02/17	11/03/17	25
RTSum - 0010155-55.2017.5.18.0191	14/02/17	05/06/17	111
RTSum - 0010158-10.2017.5.18.0191	15/02/17	06/04/17	50
RTSum - 0010160-77.2017.5.18.0191	15/02/17	26/04/17	70
RTSum - 0010167-69.2017.5.18.0191	16/02/17	09/04/17	52

Legenda:

Ajuiz. Data do Ajuizamento;

Enc. da Instrução: Data da conclusão para proferir sentença;

Prazo: Quantidade de dias decorridos do ajuizamento até o encerramento da instrução.



PRAZO MÉDIO ENTRE O AJUIZAMENTO E O ENCERRAMENTO DA INSTRUÇÃO - VARA DO TRABALHO DE MINEIROS

Sem magistrado

SUMARÍSSIMO

Qtd	Prazo Médio
192	100,33

Nr. Processo	Ajuiz.	nc. Instruçã	Prazo
RTSum - 0010173-76.2017.5.18.0191	17/02/17	12/07/17	145
RTSum - 0010175-46.2017.5.18.0191	17/02/17	19/05/17	91
RTSum - 0010183-23.2017.5.18.0191	20/02/17	16/05/17	85
RTSum - 0010184-08.2017.5.18.0191	21/02/17	16/05/17	84
RTSum - 0010185-90.2017.5.18.0191	21/02/17	25/07/17	154
RTSum - 0010186-75.2017.5.18.0191	21/02/17	19/04/17	57
RTSum - 0010196-22.2017.5.18.0191	22/02/17	06/04/17	43
RTSum - 0010207-51.2017.5.18.0191	24/02/17	15/03/17	19
RTSum - 0010214-43.2017.5.18.0191	01/03/17	15/03/17	14
RTSum - 0010256-92.2017.5.18.0191	03/03/17	30/03/17	27
RTSum - 0010266-39.2017.5.18.0191	06/03/17	21/06/17	107
RTSum - 0010270-76.2017.5.18.0191	07/03/17	18/04/17	42
RTSum - 0010273-31.2017.5.18.0191	08/03/17	12/06/17	96
RTSum - 0010277-68.2017.5.18.0191	09/03/17	30/05/17	82
RTSum - 0010278-53.2017.5.18.0191	09/03/17	30/03/17	21
RTSum - 0010288-97.2017.5.18.0191	10/03/17	24/04/17	45
RTSum - 0010288-97.2017.5.18.0191	10/03/17	05/07/17	117
RTSum - 0010301-96.2017.5.18.0191	14/03/17	30/03/17	16
RTSum - 0010303-66.2017.5.18.0191	15/03/17	30/03/17	15
RTSum - 0010306-21.2017.5.18.0191	15/03/17	05/06/17	82
RTSum - 0010321-87.2017.5.18.0191	16/03/17	21/06/17	97
RTSum - 0010326-12.2017.5.18.0191	20/03/17	05/04/17	16
RTSum - 0010327-94.2017.5.18.0191	20/03/17	08/05/17	49
RTSum - 0010328-79.2017.5.18.0191	20/03/17	28/06/17	100
RTSum - 0010340-93.2017.5.18.0191	20/03/17	05/04/17	16

Legenda:

Ajuiz. Data do Ajuizamento;

Enc. da Instrução: Data da conclusão para proferir sentença;

Prazo: Quantidade de dias decorridos do ajuizamento até o encerramento da instrução.



PRAZO MÉDIO ENTRE O AJUIZAMENTO E O ENCERRAMENTO DA INSTRUÇÃO - VARA DO TRABALHO DE MINEIROS

Sem magistrado

SUMARÍSSIMO

Qtd	Prazo Médio
192	100,33

Nr. Processo	Ajuiz.	nc. Instruçã	Prazo
RTSum - 0010350-40.2017.5.18.0191	21/03/17	30/05/17	70
RTSum - 0010352-10.2017.5.18.0191	22/03/17	30/05/17	69
RTSum - 0010359-02.2017.5.18.0191	22/03/17	05/04/17	14
RTSum - 0010367-76.2017.5.18.0191	23/03/17	03/07/17	102
RTSum - 0010391-07.2017.5.18.0191	27/03/17	25/04/17	29
RTSum - 0010400-66.2017.5.18.0191	27/03/17	18/04/17	22
RTSum - 0010405-88.2017.5.18.0191	28/03/17	25/04/17	28
RTSum - 0010406-73.2017.5.18.0191	28/03/17	31/05/17	64
RTSum - 0010408-77.2016.5.18.0191	11/04/16	28/06/17	443
RTSum - 0010456-02.2017.5.18.0191	30/03/17	25/04/17	26
RTSum - 0010493-29.2017.5.18.0191	03/04/17	19/05/17	46
RTSum - 0010504-58.2017.5.18.0191	04/04/17	20/06/17	77
RTSum - 0010506-28.2017.5.18.0191	04/04/17	20/06/17	77
RTSum - 0010507-13.2017.5.18.0191	04/04/17	20/06/17	77
RTSum - 0010515-87.2017.5.18.0191	05/04/17	18/07/17	104
RTSum - 0010518-42.2017.5.18.0191	06/04/17	30/05/17	54
RTSum - 0010524-49.2017.5.18.0191	06/04/17	17/06/17	72
RTSum - 0010535-78.2017.5.18.0191	10/04/17	31/05/17	51
RTSum - 0010536-63.2017.5.18.0191	10/04/17	31/05/17	51
RTSum - 0010552-17.2017.5.18.0191	11/04/17	30/05/17	49
RTSum - 0010554-84.2017.5.18.0191	11/04/17	13/07/17	93
RTSum - 0010557-39.2017.5.18.0191	11/04/17	13/07/17	93
RTSum - 0010569-53.2017.5.18.0191	13/04/17	19/06/17	67
RTSum - 0010570-38.2017.5.18.0191	16/04/17	31/05/17	45
RTSum - 0010590-29.2017.5.18.0191	20/04/17	05/07/17	76

Legenda:
Ajuiz. Data do Ajuizamento;
Enc. da Instrução: Data da conclusão para proferir sentença;
Prazo: Quantidade de dias decorridos do ajuizamento até o encerramento da instrução.



PRAZO MÉDIO ENTRE O AJUIZAMENTO E O ENCERRAMENTO DA INSTRUÇÃO - VARA DO TRABALHO DE MINEIROS

Sem magistrado

SUMARÍSSIMO

Qtd	Prazo Médio
192	100,33

Nr. Processo	Ajuiz.	nc. Instruçã	Prazo
RTSum - 0010596-36.2017.5.18.0191	24/04/17	08/06/17	45
RTSum - 0010607-02.2016.5.18.0191	24/05/16	15/02/17	267
RTSum - 0010626-08.2016.5.18.0191	25/05/16	10/03/17	289
RTSum - 0010629-60.2016.5.18.0191	27/05/16	11/05/17	349
RTSum - 0010630-45.2016.5.18.0191	27/05/16	25/07/17	424
RTSum - 0010631-93.2017.5.18.0191	27/04/17	29/05/17	32
RTSum - 0010637-03.2017.5.18.0191	02/05/17	24/06/17	53
RTSum - 0010651-84.2017.5.18.0191	04/05/17	06/07/17	63
RTSum - 0010652-69.2017.5.18.0191	04/05/17	23/06/17	50
RTSum - 0010656-09.2017.5.18.0191	04/05/17	18/07/17	75
RTSum - 0010658-76.2017.5.18.0191	04/05/17	17/07/17	74
RTSum - 0010661-31.2017.5.18.0191	05/05/17	14/06/17	40
RTSum - 0010663-98.2017.5.18.0191	05/05/17	14/06/17	40
RTSum - 0010665-68.2017.5.18.0191	05/05/17	23/06/17	49
RTSum - 0010668-57.2016.5.18.0191	01/06/16	17/01/17	230
RTSum - 0010671-75.2017.5.18.0191	08/05/17	10/07/17	63
RTSum - 0010672-60.2017.5.18.0191	08/05/17	03/07/17	56
RTSum - 0010679-52.2017.5.18.0191	10/05/17	23/06/17	44
RTSum - 0010681-22.2017.5.18.0191	10/05/17	19/06/17	40
RTSum - 0010682-07.2017.5.18.0191	10/05/17	19/06/17	40
RTSum - 0010696-88.2017.5.18.0191	11/05/17	19/06/17	39
RTSum - 0010723-71.2017.5.18.0191	17/05/17	06/07/17	50
RTSum - 0010739-59.2016.5.18.0191	15/06/16	10/02/17	240
RTSum - 0010750-54.2017.5.18.0191	19/05/17	19/06/17	31
RTSum - 0010766-08.2017.5.18.0191	24/05/17	03/07/17	40

Legenda:

Ajuiz. Data do Ajuizamento;

Enc. da Instrução: Data da conclusão para proferir sentença;

Prazo: Quantidade de dias decorridos do ajuizamento até o encerramento da instrução.



PRAZO MÉDIO ENTRE O AJUIZAMENTO E O ENCERRAMENTO DA INSTRUÇÃO - VARA DO TRABALHO DE MINEIROS

Sem magistrado

SUMARÍSSIMO

Qtd	Prazo Médio
192	100,33

Nr. Processo	Ajuiz.	nc. Instruça	Prazo
RTSum - 0010768-75.2017.5.18.0191	24/05/17	13/06/17	20
RTSum - 0010769-60.2017.5.18.0191	24/05/17	03/07/17	40
RTSum - 0010774-82.2017.5.18.0191	25/05/17	21/06/17	27
RTSum - 0010785-14.2017.5.18.0191	26/05/17	14/06/17	19
RTSum - 0010788-66.2017.5.18.0191	29/05/17	06/07/17	38
RTSum - 0010793-25.2016.5.18.0191	22/06/16	08/06/17	351
RTSum - 0010796-43.2017.5.18.0191	30/05/17	06/07/17	37
RTSum - 0010797-28.2017.5.18.0191	30/05/17	06/07/17	37
RTSum - 0010818-04.2017.5.18.0191	05/06/17	05/07/17	30
RTSum - 0010835-40.2017.5.18.0191	05/06/17	19/07/17	44
RTSum - 0010840-62.2017.5.18.0191	05/06/17	19/07/17	44
RTSum - 0010866-94.2016.5.18.0191	11/07/16	12/07/17	366
RTSum - 0010868-64.2016.5.18.0191	12/07/16	11/03/17	242
RTSum - 0010889-40.2016.5.18.0191	15/07/16	31/01/17	200
RTSum - 0010890-25.2016.5.18.0191	15/07/16	31/01/17	200
RTSum - 0010911-64.2017.5.18.0191	09/06/17	31/07/17	52
RTSum - 0010912-49.2017.5.18.0191	09/06/17	06/07/17	27
RTSum - 0010926-33.2017.5.18.0191	16/06/17	05/07/17	19
RTSum - 0010951-46.2017.5.18.0191	21/06/17	11/07/17	20
RTSum - 0010999-39.2016.5.18.0191	02/08/16	10/02/17	192
RTSum - 0011005-12.2017.5.18.0191	28/06/17	19/07/17	21
RTSum - 0011017-26.2017.5.18.0191	28/06/17	19/07/17	21
RTSum - 0011021-63.2017.5.18.0191	29/06/17	19/07/17	20
RTSum - 0011096-39.2016.5.18.0191	18/08/16	09/03/17	203
RTSum - 0011169-11.2016.5.18.0191	29/08/16	31/01/17	155

Legenda:

Ajuiz. Data do Ajuizamento;

Enc. da Instrução: Data da conclusão para proferir sentença;

Prazo: Quantidade de dias decorridos do ajuizamento até o encerramento da instrução.



PRAZO MÉDIO ENTRE O AJUIZAMENTO E O ENCERRAMENTO DA INSTRUÇÃO - VARA DO TRABALHO DE MINEIROS

Sem magistrado

SUMARÍSSIMO

Qtd	Prazo Médio
192	100,33

Nr. Processo	Ajuiz.	nc. Instruçã	Prazo
RTSum - 0011199-92.2016.5.18.0111	16/03/17	30/03/17	14
RTSum - 0011202-98.2016.5.18.0191	06/09/16	31/05/17	267
RTSum - 0011215-97.2016.5.18.0191	08/09/16	09/05/17	243
RTSum - 0011217-67.2016.5.18.0191	09/09/16	22/06/17	286
RTSum - 0011252-27.2016.5.18.0191	16/09/16	27/01/17	133
RTSum - 0011253-12.2016.5.18.0191	16/09/16	27/01/17	133
RTSum - 0011254-94.2016.5.18.0191	16/09/16	27/01/17	133
RTSum - 0011256-64.2016.5.18.0191	17/09/16	01/02/17	137
RTSum - 0011274-85.2016.5.18.0191	21/09/16	22/06/17	274
RTSum - 0011284-32.2016.5.18.0191	23/09/16	05/07/17	285
RTSum - 0011307-75.2016.5.18.0191	29/09/16	08/06/17	252
RTSum - 0011398-68.2016.5.18.0191	18/10/16	24/02/17	129
RTSum - 0011462-78.2016.5.18.0191	03/11/16	03/04/17	151
RTSum - 0011486-55.2016.5.18.0111	07/06/17	28/06/17	21
RTSum - 0011494-83.2016.5.18.0191	11/11/16	06/04/17	146
RTSum - 0011495-68.2016.5.18.0191	11/11/16	11/03/17	120
RTSum - 0011509-52.2016.5.18.0191	16/11/16	01/02/17	77
RTSum - 0011518-14.2016.5.18.0191	17/11/16	24/01/17	68
RTSum - 0011535-50.2016.5.18.0191	21/11/16	30/01/17	70
RTSum - 0011545-94.2016.5.18.0191	22/11/16	06/07/17	226
RTSum - 0011552-86.2016.5.18.0191	24/11/16	24/01/17	61
RTSum - 0011553-71.2016.5.18.0191	25/11/16	24/01/17	60
RTSum - 0011558-93.2016.5.18.0191	25/11/16	19/02/17	86
RTSum - 0011579-69.2016.5.18.0191	28/11/16	21/06/17	205
RTSum - 0011585-76.2016.5.18.0191	28/11/16	24/01/17	57

Legenda:

Ajuiz. Data do Ajuizamento;

Enc. da Instrução: Data da conclusão para proferir sentença;

Prazo: Quantidade de dias decorridos do ajuizamento até o encerramento da instrução.



PRAZO MÉDIO ENTRE O AJUIZAMENTO E O ENCERRAMENTO DA INSTRUÇÃO - VARA DO TRABALHO DE MINEIROS

Sem magistrado

SUMARÍSSIMO

Qtd	Prazo Médio
192	100,33

Nr. Processo	Ajuiz.	nc. Instruçã	Prazo
RTSum - 0011595-23.2016.5.18.0191	29/11/16	24/01/17	56
RTSum - 0011598-75.2016.5.18.0191	30/11/16	24/01/17	55
RTSum - 0011601-30.2016.5.18.0191	30/11/16	24/01/17	55
RTSum - 0011602-15.2016.5.18.0191	01/12/16	24/02/17	85
RTSum - 0011606-52.2016.5.18.0191	01/12/16	17/01/17	47
RTSum - 0011608-22.2016.5.18.0191	01/12/16	24/01/17	54
RTSum - 0011625-58.2016.5.18.0191	02/12/16	19/01/17	48
RTSum - 0011626-43.2016.5.18.0191	02/12/16	23/02/17	83
RTSum - 0011627-28.2016.5.18.0191	02/12/16	16/03/17	104
RTSum - 0011638-57.2016.5.18.0191	07/12/16	06/02/17	61
RTSum - 0011641-12.2016.5.18.0191	07/12/16	06/02/17	61
RTSum - 0011648-04.2016.5.18.0191	08/12/16	24/01/17	47
RTSum - 0011653-26.2016.5.18.0191	09/12/16	24/01/17	46
RTSum - 0011655-93.2016.5.18.0191	09/12/16	31/01/17	53
RTSum - 0011663-70.2016.5.18.0191	11/12/16	24/01/17	44
RTSum - 0011668-92.2016.5.18.0191	13/12/16	24/01/17	42
RTSum - 0011674-02.2016.5.18.0191	14/12/16	24/01/17	41
RTSum - 0011675-84.2016.5.18.0191	14/12/16	31/01/17	48
RTSum - 0011676-69.2016.5.18.0191	15/12/16	18/04/17	124
RTSum - 0011680-09.2016.5.18.0191	15/12/16	17/06/17	184
RTSum - 0011683-61.2016.5.18.0191	15/12/16	24/01/17	40
RTSum - 0011699-15.2016.5.18.0191	19/12/16	07/02/17	50
RTSum - 0011700-97.2016.5.18.0191	20/12/16	15/02/17	57

Legenda:

Ajuiz. Data do Ajuizamento;

Enc. da Instrução: Data da conclusão para proferir sentença;

Prazo: Quantidade de dias decorridos do ajuizamento até o encerramento da instrução.



**PRAZO MÉDIO ENTRE O AJUIZAMENTO E O
ENCERRAMENTO DA INSTRUÇÃO - VARA DO
TRABALHO DE MINEIROS**