

## Conceituação

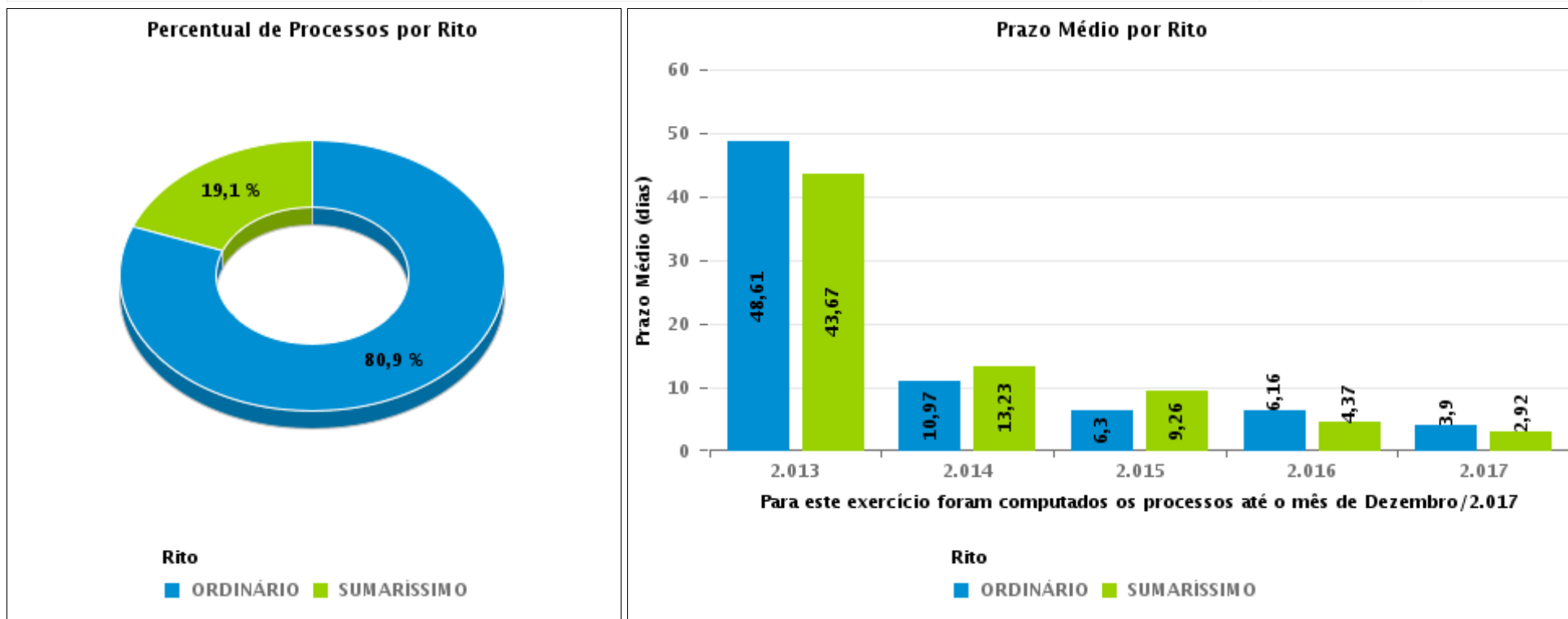
Tema	Prazos Processuais
<b>Relatórios</b>	Evolução Histórica Comparativo por VT Comparativo por Grupo Por Grupo Por VT Por Processo Por Magistrado
<b>Resumo</b>	Apresenta o prazo médio desde o concluso para proferir sentença até a prolação da sentença.
<b>Descrição</b>	O prazo médio é obtido calculando-se a quantidade de dias decorridos desde o movimento de Concluso para Proferir Sentença até a Prolação da Sentença. Os dados são extraídos baseando-se nos itens do e-Gestão:  269 e 90269 - Do Concluso para Proferir Sentença até a Prolação da Sentença na fase de conhecimento – rito sumaríssimo;  270 e 90270 – Do Concluso para Proferir Sentença até a Prolação da Sentença na fase de conhecimento– rito exceto sumaríssimo (ordinário)
<b>Origem da informação</b>	e-Gestão
<b>Crítérios e transformações</b>	Coletado do e-Gestão, consolidado, otimizado e classificado para análise.
<b>Análises possíveis</b>	Prazo médio entre o concluso para proferir sentença e a prolação da sentença, detalhado de forma Geral, Por grupo, por VT, Por Processo e Por Magistrado.



## EVOLUÇÃO HISTÓRICA DOS PRAZOS PROCESSUAIS ENTRE O CONCLUSO PARA PROFERIR SENTENÇA E A PROLAÇÃO DA SENTENÇA - 2ª VARA DO TRABALHO DE RIO VERDE

Data da sentença entre 1/1/2017 e 31/12/2017 23:59:59

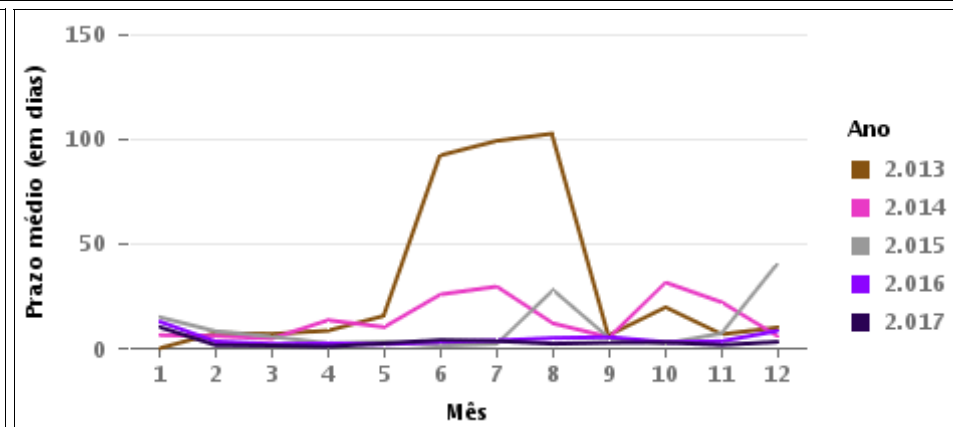
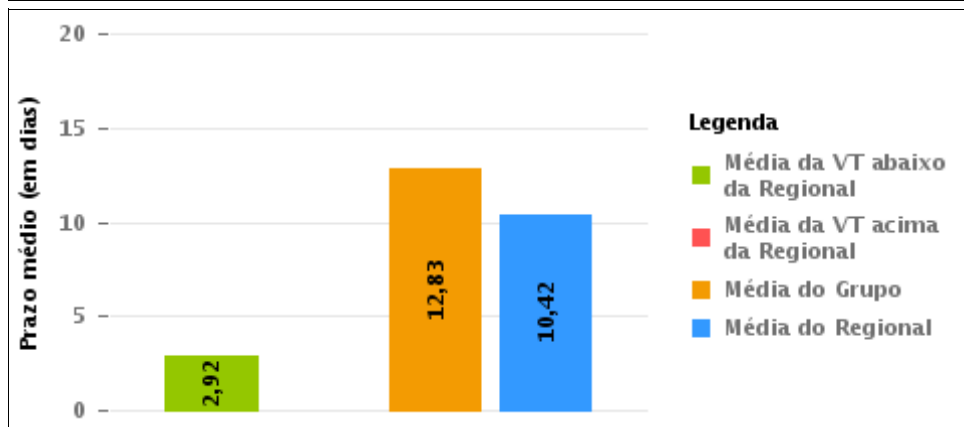
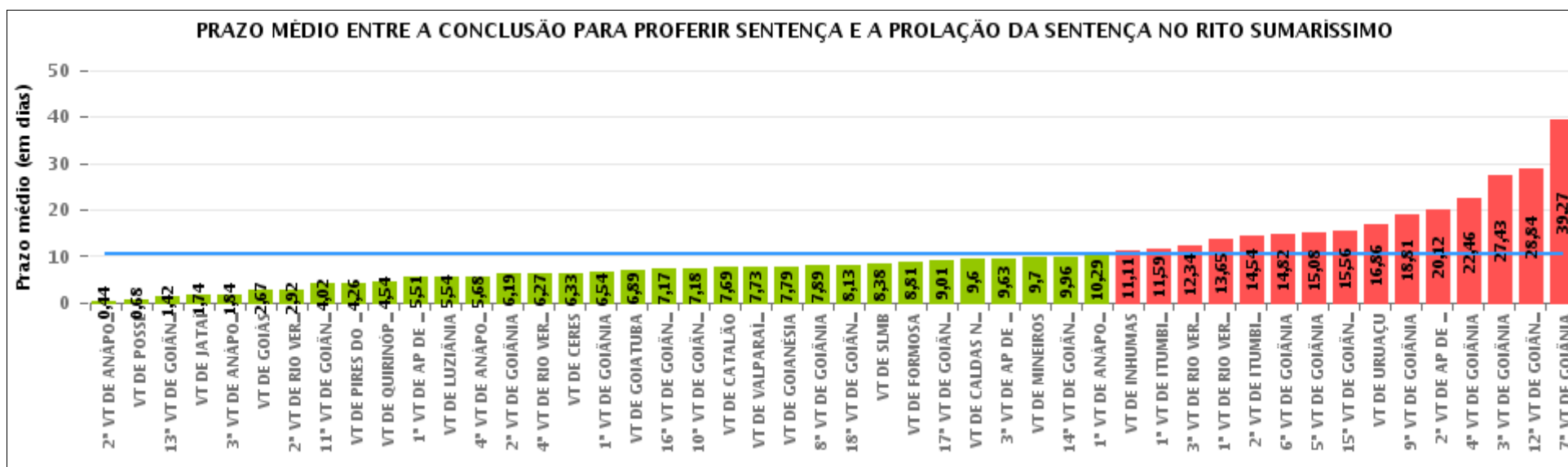
Rito	Qtd	Prazo Médio
ORDINÁRIO	830	3,9
SUMARÍSSIMO	196	2,92
<b>Total/Média</b>	<b>1.026</b>	<b>3,71</b>





## COMPARATIVO DO PRAZO MÉDIO ENTRE O CONCLUSO PARA PROFERIR SENTENÇA E A PROLAÇÃO DA SENTENÇA - 2ª VARA DO TRABALHO DE RIO VERDE

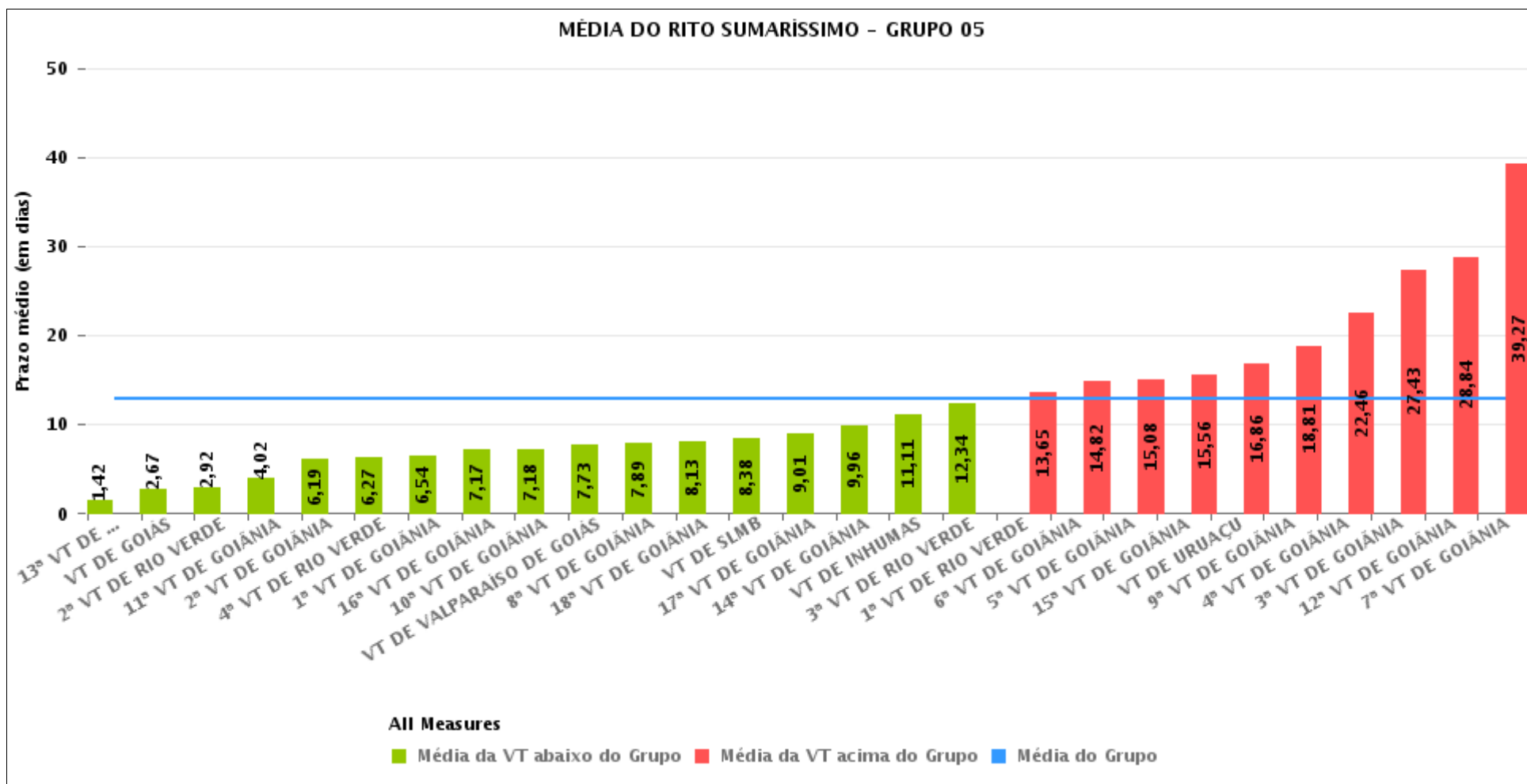
Data da sentença entre 1/1/2017 e 31/12/2017 23:59:59





## COMPARATIVO DO PRAZO MÉDIO ENTRE O CONCLUSO PARA PROFERIR SENTENÇA E A PROLAÇÃO DA SENTENÇA ENTRE AS VARAS DO GRUPO

Data da sentença entre 1/1/2017 e 31/12/2017 23:59:59





## PRAZO MÉDIO ENTRE O CONCLUSO PARA PROFERIR SENTENÇA E A PROLAÇÃO DA SENTENÇA POR GRUPO

Data da sentença entre 1/1/2017 e 31/12/2017 23:59:59

Rito	Grupo	Qtd. Processos	Prazo Médio (dias)	Ranking
SUMARÍSSIMO	GRUPO 01	112	0,68	1°
	GRUPO 03	2.658	6,21	2°
	GRUPO 04	3.023	6,88	3°
	GRUPO 02	247	7,59	4°
	GRUPO 06	1.677	10,8	5°
	GRUPO 05	9.523	12,83	6°

Legenda:	# Grupo 04 – De 1501 a 2000 VT de Catalão VT de Goiatuba 1ª VT de Itumbiara 2ª VT de Itumbiara VT de Jataí VT de Luziânia VT de Mineiros VT de Quirinópolis	8ª VT de Goiânia 9ª VT de Goiânia 10ª VT de Goiânia 11ª VT de Goiânia 12ª VT de Goiânia 13ª VT de Goiânia 14ª VT de Goiânia 15ª VT de Goiânia 16ª VT de Goiânia 17ª VT de Goiânia 18ª VT de Goiânia VT de Goiás VT de Inhumas 1ª VT de Rio Verde 2ª VT de Rio Verde 3ª VT de Rio Verde 4ª VT de Rio Verde VT de Uruaçu VT de São Luis de Montes Belos VT de Valparaíso de Goiás	#Grupo 06 – A partir de 2500 1ª VT de Aparecida de Goiânia 2ª VT de Aparecida de Goiânia 3ª VT de Aparecida de Goiânia VT de Goianésia
# Grupo 01 – Até 750 VT de Posse			
# Grupo 02 – De 751 a 1000 VT de Formosa VT de Pires do Rio			
# Grupo 03 – De 1001 a 1500 VT de Ceres 1ª VT de Anápolis 2ª VT de Anápolis 3ª VT de Anápolis 4ª VT de Anápolis VT de Caldas Novas	# Grupo 05 – De 2001 a 2500 1ª VT de Goiânia 2ª VT de Goiânia 3ª VT de Goiânia 4ª VT de Goiânia 5ª VT de Goiânia 6ª VT de Goiânia 7ª VT de Goiânia		



## PRAZO MÉDIO ENTRE O CONCLUSO PARA PROFERIR SENTENÇA E A PROLAÇÃO DA SENTENÇA DE TODAS AS VARAS DO TRABALHO

Data da sentença entre 1/1/2017 e 31/12/2017 23:59:59

### SUMARÍSSIMO

Qtd. Processos	Prazo Médio (dias)
17.240	10,42

Vara do Trabalho	Qtd Processos	Prazo Médio	Ranking
2ª VARA DO TRABALHO DE ANÁPOLIS	260	0,44	1º
VARA DO TRABALHO DE POSSE	112	0,68	2º
13ª VARA DO TRABALHO DE GOIÂNIA	517	1,42	3º
VARA DO TRABALHO DE JATAÍ	601	1,74	4º
3ª VARA DO TRABALHO DE ANÁPOLIS	240	1,84	5º
VARA DO TRABALHO DE GOIÁS	154	2,67	6º
2ª VARA DO TRABALHO DE RIO VERDE	196	2,92	7º
11ª VARA DO TRABALHO DE GOIÂNIA	504	4,02	8º
VARA DO TRABALHO DE PIRES DO RIO	66	4,26	9º
VARA DO TRABALHO DE QUIRINÓPOLIS	143	4,54	10º
1ª VARA DO TRABALHO DE APARECIDA DE GOIÂNIA	428	5,51	11º
VARA DO TRABALHO DE LUZIÂNIA	503	5,54	12º
4ª VARA DO TRABALHO DE ANÁPOLIS	361	5,68	13º
2ª VARA DO TRABALHO DE GOIÂNIA	356	6,19	14º
4ª VARA DO TRABALHO DE RIO VERDE	124	6,27	15º
VARA DO TRABALHO DE CERES	1.122	6,33	16º
1ª VARA DO TRABALHO DE GOIÂNIA	386	6,54	17º
VARA DO TRABALHO DE GOIATUBA	560	6,89	18º
16ª VARA DO TRABALHO DE GOIÂNIA	393	7,17	19º
10ª VARA DO TRABALHO DE GOIÂNIA	357	7,18	20º
VARA DO TRABALHO DE CATALÃO	577	7,69	21º
VARA DO TRABALHO DE VALPARAÍSO DE GOIÁS	582	7,73	22º
VARA DO TRABALHO DE GOIANÉSIA	431	7,79	23º
8ª VARA DO TRABALHO DE GOIÂNIA	334	7,89	24º
18ª VARA DO TRABALHO DE GOIÂNIA	357	8,13	25º
VARA DO TRABALHO DE SÃO LUIS DE MONTES BELOS	320	8,38	26º



## PRAZO MÉDIO ENTRE O CONCLUSO PARA PROFERIR SENTENÇA E A PROLAÇÃO DA SENTENÇA DE TODAS AS VARAS DO TRABALHO

### SUMARÍSSIMO

Qtd. Processos	Prazo Médio (dias)
17.240	10,42

Vara do Trabalho	Qtd Processos	Prazo Médio	Ranking
VARA DO TRABALHO DE FORMOSA	181	8,81	27°
17ª VARA DO TRABALHO DE GOIÂNIA	294	9,01	28°
VARA DO TRABALHO DE CALDAS NOVAS	235	9,6	29°
3ª VARA DO TRABALHO DE APARECIDA DE GOIÂNIA	388	9,63	30°
VARA DO TRABALHO DE MINEIROS	113	9,7	31°
14ª VARA DO TRABALHO DE GOIÂNIA	451	9,96	32°
1ª VARA DO TRABALHO DE ANÁPOLIS	440	10,29	33°
VARA DO TRABALHO DE INHUMAS	237	11,11	34°
1ª VARA DO TRABALHO DE ITUMBIARA	240	11,59	35°
3ª VARA DO TRABALHO DE RIO VERDE	213	12,34	36°
1ª VARA DO TRABALHO DE RIO VERDE	218	13,65	37°
2ª VARA DO TRABALHO DE ITUMBIARA	286	14,54	38°
6ª VARA DO TRABALHO DE GOIÂNIA	348	14,82	39°
5ª VARA DO TRABALHO DE GOIÂNIA	329	15,08	40°
15ª VARA DO TRABALHO DE GOIÂNIA	357	15,56	41°
VARA DO TRABALHO DE URUAÇU	513	16,86	42°
9ª VARA DO TRABALHO DE GOIÂNIA	305	18,81	43°
2ª VARA DO TRABALHO DE APARECIDA DE GOIÂNIA	430	20,12	44°
4ª VARA DO TRABALHO DE GOIÂNIA	392	22,46	45°
3ª VARA DO TRABALHO DE GOIÂNIA	476	27,43	46°
12ª VARA DO TRABALHO DE GOIÂNIA	407	28,84	47°
7ª VARA DO TRABALHO DE GOIÂNIA	403	39,27	48°



## PRAZO MÉDIO ENTRE O CONCLUSO PARA PROFERIR SENTENÇA E A PROLAÇÃO DA SENTENÇA - 2ª VARA DO TRABALHO DE RIO VERDE

Data da sentença entre 1/1/2017 e 31/12/2017 23:59:59

### 2ª VARA DO TRABALHO DE RIO VERDE

#### SUMARÍSSIMO

Qtd	Prazo Médio
196	2,92

Nr. Processo	Conclusão	Sentença	Prazo
RTSum - 0010002-95.2017.5.18.0102	09/02/17	18/02/17	9
RTSum - 0010004-65.2017.5.18.0102	12/02/17	13/02/17	1
RTSum - 0010018-49.2017.5.18.0102	05/04/17	10/04/17	5
RTSum - 0010026-26.2017.5.18.0102	09/06/17	14/06/17	5
RTSum - 0010032-33.2017.5.18.0102	14/02/17	14/02/17	0
RTSum - 0010033-18.2017.5.18.0102	07/03/17	07/03/17	0
RTSum - 0010035-85.2017.5.18.0102	09/05/17	11/05/17	2
RTSum - 0010045-66.2016.5.18.0102	13/12/16	09/01/17	27
RTSum - 0010046-17.2017.5.18.0102	14/02/17	16/02/17	2
RTSum - 0010062-68.2017.5.18.0102	10/03/17	15/03/17	5
RTSum - 0010067-90.2017.5.18.0102	13/06/17	19/06/17	6
RTSum - 0010069-60.2017.5.18.0102	02/02/17	02/02/17	0
RTSum - 0010082-59.2017.5.18.0102	15/02/17	15/02/17	0
RTSum - 0010085-14.2017.5.18.0102	09/08/17	14/08/17	5
RTSum - 0010088-66.2017.5.18.0102	13/02/17	13/02/17	0
RTSum - 0010089-51.2017.5.18.0102	13/02/17	13/02/17	0
RTSum - 0010099-32.2016.5.18.0102	31/03/17	31/03/17	0
RTSum - 0010099-95.2017.5.18.0102	05/07/17	11/07/17	6
RTSum - 0010101-62.2017.5.18.0103	01/02/17	02/02/17	1
RTSum - 0010101-65.2017.5.18.0102	09/05/17	09/05/17	0
RTSum - 0010107-72.2017.5.18.0102	15/02/17	16/02/17	1

**Legenda:**

- Conclusão: Data da conclusão para proferir sentença;
- Sentença: Data da prolação da sentença;
- Prazo: Prazo entre a conclusão e a prolação da sentença.





## PRAZO MÉDIO ENTRE O CONCLUSO PARA PROFERIR SENTENÇA E A PROLAÇÃO DA SENTENÇA - 2ª VARA DO TRABALHO DE RIO VERDE

### 2ª VARA DO TRABALHO DE RIO VERDE

#### SUMARÍSSIMO

Qtd	Prazo Médio
196	2,92

Nr. Processo	Conclusão	Sentença	Prazo
RTSum - 0010122-41.2017.5.18.0102	16/02/17	16/02/17	0
RTSum - 0010129-33.2017.5.18.0102	12/07/17	13/07/17	1
RTSum - 0010136-25.2017.5.18.0102	20/02/17	20/02/17	0
RTSum - 0010137-10.2017.5.18.0102	15/02/17	15/02/17	0
RTSum - 0010140-62.2017.5.18.0102	17/02/17	20/02/17	3
RTSum - 0010141-47.2017.5.18.0102	06/03/17	07/03/17	1
RTSum - 0010143-17.2017.5.18.0102	17/02/17	17/02/17	0
RTSum - 0010150-09.2017.5.18.0102	16/02/17	16/02/17	0
RTSum - 0010158-83.2017.5.18.0102	08/03/17	09/03/17	1
RTSum - 0010162-23.2017.5.18.0102	22/03/17	23/03/17	1
RTSum - 0010171-82.2017.5.18.0102	07/03/17	07/03/17	0
RTSum - 0010208-12.2017.5.18.0102	21/02/17	21/02/17	0
RTSum - 0010212-49.2017.5.18.0102	06/03/17	06/03/17	0
RTSum - 0010221-11.2017.5.18.0102	02/03/17	06/03/17	4
RTSum - 0010250-61.2017.5.18.0102	02/03/17	06/03/17	4
RTSum - 0010255-83.2017.5.18.0102	19/07/17	20/07/17	1
RTSum - 0010257-53.2017.5.18.0102	29/03/17	29/03/17	0
RTSum - 0010281-81.2017.5.18.0102	03/04/17	04/04/17	1
RTSum - 0010300-87.2017.5.18.0102	28/03/17	28/03/17	0
RTSum - 0010313-23.2016.5.18.0102	02/06/17	13/06/17	11
RTSum - 0010319-93.2017.5.18.0102	30/06/17	06/07/17	6
RTSum - 0010320-78.2017.5.18.0102	13/03/17	13/03/17	0
RTSum - 0010341-54.2017.5.18.0102	16/03/17	16/03/17	0
RTSum - 0010374-78.2016.5.18.0102	10/05/17	12/05/17	2

**Legenda:**

- Conclusão: Data da conclusão para proferir sentença;
- Sentença: Data da prolação da sentença;
- Prazo: Prazo entre a conclusão e a prolação da sentença.



**PRAZO MÉDIO ENTRE O CONCLUSO PARA PROFERIR SENTENÇA E A PROLAÇÃO DA SENTENÇA - 2ª VARA DO TRABALHO DE RIO VERDE**

**2ª VARA DO TRABALHO DE RIO VERDE**

**SUMARÍSSIMO**

Qtd	Prazo Médio
196	2,92

Nr. Processo	Conclusão	Sentença	Prazo
RTSum - 0010376-14.2017.5.18.0102	11/04/17	11/04/17	0
RTSum - 0010386-58.2017.5.18.0102	28/09/17	30/09/17	2
RTSum - 0010387-43.2017.5.18.0102	12/05/17	23/05/17	11
RTSum - 0010388-28.2017.5.18.0102	29/05/17	29/05/17	0
RTSum - 0010409-04.2017.5.18.0102	24/08/17	24/08/17	0
RTSum - 0010413-41.2017.5.18.0102	21/06/17	26/06/17	5
RTSum - 0010414-26.2017.5.18.0102	30/08/17	05/09/17	6
RTSum - 0010416-93.2017.5.18.0102	17/08/17	17/08/17	0
RTSum - 0010418-63.2017.5.18.0102	03/04/17	03/04/17	0
RTSum - 0010436-84.2017.5.18.0102	14/06/17	14/06/17	0
RTSum - 0010448-98.2017.5.18.0102	28/04/17	03/05/17	5
RTSum - 0010457-60.2017.5.18.0102	26/04/17	26/04/17	0
RTSum - 0010471-44.2017.5.18.0102	23/06/17	27/06/17	4
RTSum - 0010473-14.2017.5.18.0102	29/09/17	03/10/17	4
RTSum - 0010479-21.2017.5.18.0102	05/05/17	05/05/17	0
RTSum - 0010482-73.2017.5.18.0102	19/06/17	27/06/17	8
RTSum - 0010484-43.2017.5.18.0102	05/07/17	12/07/17	7
RTSum - 0010493-05.2017.5.18.0102	04/05/17	04/05/17	0
RTSum - 0010502-64.2017.5.18.0102	23/05/17	23/05/17	0
RTSum - 0010516-48.2017.5.18.0102	20/04/17	20/04/17	0
RTSum - 0010517-33.2017.5.18.0102	20/04/17	20/04/17	0
RTSum - 0010520-85.2017.5.18.0102	27/07/17	31/07/17	4
RTSum - 0010526-92.2017.5.18.0102	31/05/17	07/06/17	7
RTSum - 0010532-93.2017.5.18.0104	15/12/17	18/12/17	3

**Legenda:**

- Conclusão: Data da conclusão para proferir sentença;
- Sentença: Data da prolação da sentença;
- Prazo: Prazo entre a conclusão e a prolação da sentença.



**PRAZO MÉDIO ENTRE O CONCLUSO PARA PROFERIR SENTENÇA E A PROLAÇÃO DA SENTENÇA - 2ª VARA DO TRABALHO DE RIO VERDE**

**2ª VARA DO TRABALHO DE RIO VERDE**

**SUMARÍSSIMO**

Qtd	Prazo Médio
196	2,92

Nr. Processo	Conclusão	Sentença	Prazo
RTSum - 0010538-09.2017.5.18.0102	27/06/17	27/06/17	0
RTSum - 0010542-46.2017.5.18.0102	19/05/17	24/05/17	5
RTSum - 0010557-15.2017.5.18.0102	05/05/17	05/05/17	0
RTSum - 0010578-88.2017.5.18.0102	09/06/17	13/06/17	4
RTSum - 0010601-34.2017.5.18.0102	30/05/17	30/05/17	0
RTSum - 0010607-41.2017.5.18.0102	06/06/17	06/06/17	0
RTSum - 0010633-39.2017.5.18.0102	14/07/17	17/07/17	3
RTSum - 0010643-20.2016.5.18.0102	30/03/17	31/03/17	1
RTSum - 0010645-53.2017.5.18.0102	10/08/17	10/08/17	0
RTSum - 0010670-66.2017.5.18.0102	01/09/17	04/09/17	3
RTSum - 0010672-36.2017.5.18.0102	07/06/17	08/06/17	1
RTSum - 0010683-65.2017.5.18.0102	27/09/17	02/10/17	5
RTSum - 0010685-35.2017.5.18.0102	14/08/17	17/08/17	3
RTSum - 0010698-34.2017.5.18.0102	08/06/17	08/06/17	0
RTSum - 0010728-06.2016.5.18.0102	24/01/17	25/01/17	1
RTSum - 0010733-91.2017.5.18.0102	20/06/17	20/06/17	0
RTSum - 0010735-61.2017.5.18.0102	14/06/17	20/06/17	6
RTSum - 0010746-90.2017.5.18.0102	21/06/17	22/06/17	1
RTSum - 0010752-97.2017.5.18.0102	21/06/17	22/06/17	1
RTSum - 0010766-18.2016.5.18.0102	17/03/17	17/03/17	0
RTSum - 0010771-06.2017.5.18.0102	29/09/17	04/10/17	5
RTSum - 0010786-72.2017.5.18.0102	17/07/17	17/07/17	0
RTSum - 0010795-34.2017.5.18.0102	14/08/17	14/08/17	0
RTSum - 0010806-66.2017.5.18.0101	07/07/17	13/07/17	6

**Legenda:**

- Conclusão: Data da conclusão para proferir sentença;
- Sentença: Data da prolação da sentença;
- Prazo: Prazo entre a conclusão e a prolação da sentença.



**PRAZO MÉDIO ENTRE O CONCLUSO PARA PROFERIR SENTENÇA E A PROLAÇÃO DA SENTENÇA - 2ª VARA DO TRABALHO DE RIO VERDE**

**2ª VARA DO TRABALHO DE RIO VERDE**

**SUMARÍSSIMO**

Qtd	Prazo Médio
196	2,92

Nr. Processo	Conclusão	Sentença	Prazo
RTSum - 0010807-82.2016.5.18.0102	24/01/17	24/01/17	0
RTSum - 0010816-10.2017.5.18.0102	18/08/17	23/08/17	5
RTSum - 0010820-47.2017.5.18.0102	23/11/17	23/11/17	0
RTSum - 0010821-32.2017.5.18.0102	26/10/17	06/11/17	11
RTSum - 0010825-06.2016.5.18.0102	11/01/17	11/01/17	0
RTSum - 0010857-68.2017.5.18.0104	06/12/17	07/12/17	1
RTSum - 0010862-33.2016.5.18.0102	25/04/17	28/04/17	3
RTSum - 0010864-66.2017.5.18.0102	01/08/17	08/08/17	7
RTSum - 0010868-06.2017.5.18.0102	01/09/17	03/09/17	2
RTSum - 0010873-28.2017.5.18.0102	25/07/17	25/07/17	0
RTSum - 0010916-62.2017.5.18.0102	08/08/17	15/08/17	7
RTSum - 0010956-44.2017.5.18.0102	15/09/17	21/09/17	6
RTSum - 0010975-50.2017.5.18.0102	18/08/17	21/08/17	3
RTSum - 0010981-57.2017.5.18.0102	11/09/17	11/09/17	0
RTSum - 0010988-49.2017.5.18.0102	10/11/17	10/11/17	0
RTSum - 0010992-23.2016.5.18.0102	16/12/16	18/01/17	33
RTSum - 0010995-41.2017.5.18.0102	29/08/17	03/09/17	5
RTSum - 0011001-48.2017.5.18.0102	16/08/17	16/08/17	0
RTSum - 0011011-92.2017.5.18.0102	14/09/17	17/09/17	3
RTSum - 0011012-14.2016.5.18.0102	16/12/16	18/01/17	33
RTSum - 0011020-51.2017.5.18.0103	28/08/17	29/08/17	1
RTSum - 0011020-54.2017.5.18.0102	05/09/17	08/09/17	3
RTSum - 0011021-39.2017.5.18.0102	29/08/17	30/08/17	1
RTSum - 0011022-24.2017.5.18.0102	28/08/17	29/08/17	1

**Legenda:**

- Conclusão: Data da conclusão para proferir sentença;
- Sentença: Data da prolação da sentença;
- Prazo: Prazo entre a conclusão e a prolação da sentença.



## PRAZO MÉDIO ENTRE O CONCLUSO PARA PROFERIR SENTENÇA E A PROLAÇÃO DA SENTENÇA - 2ª VARA DO TRABALHO DE RIO VERDE

### 2ª VARA DO TRABALHO DE RIO VERDE

#### SUMARÍSSIMO

Qtd	Prazo Médio
196	2,92

Nr. Processo	Conclusão	Sentença	Prazo
RTSum - 0011026-61.2017.5.18.0102	12/09/17	17/09/17	5
RTSum - 0011032-68.2017.5.18.0102	31/08/17	01/09/17	1
RTSum - 0011046-86.2016.5.18.0102	06/02/17	06/02/17	0
RTSum - 0011049-07.2017.5.18.0102	15/09/17	19/09/17	4
RTSum - 0011050-89.2017.5.18.0102	15/09/17	18/09/17	3
RTSum - 0011054-29.2017.5.18.0102	28/08/17	29/08/17	1
RTSum - 0011054-63.2016.5.18.0102	01/02/17	04/02/17	3
RTSum - 0011055-14.2017.5.18.0102	01/09/17	03/09/17	2
RTSum - 0011059-51.2017.5.18.0102	28/08/17	29/08/17	1
RTSum - 0011072-50.2017.5.18.0102	26/10/17	31/10/17	5
RTSum - 0011075-05.2017.5.18.0102	13/09/17	13/09/17	0
RTSum - 0011078-91.2016.5.18.0102	27/04/17	27/04/17	0
RTSum - 0011085-83.2016.5.18.0102	01/02/17	01/02/17	0
RTSum - 0011091-56.2017.5.18.0102	01/12/17	04/12/17	3
RTSum - 0011101-03.2017.5.18.0102	15/09/17	19/09/17	4
RTSum - 0011107-44.2016.5.18.0102	24/03/17	28/03/17	4
RTSum - 0011114-05.2017.5.18.0101	28/09/17	03/10/17	5
RTSum - 0011115-84.2017.5.18.0102	29/09/17	29/09/17	0
RTSum - 0011117-54.2017.5.18.0102	18/10/17	23/10/17	5
RTSum - 0011118-73.2016.5.18.0102	20/02/17	20/02/17	0
RTSum - 0011120-09.2017.5.18.0102	04/10/17	10/10/17	6
RTSum - 0011122-13.2016.5.18.0102	21/03/17	21/03/17	0
RTSum - 0011123-61.2017.5.18.0102	27/11/17	27/11/17	0
RTSum - 0011135-75.2017.5.18.0102	02/10/17	03/10/17	1

**Legenda:**

- Conclusão: Data da conclusão para proferir sentença;
- Sentença: Data da prolação da sentença;
- Prazo: Prazo entre a conclusão e a prolação da sentença.



## PRAZO MÉDIO ENTRE O CONCLUSO PARA PROFERIR SENTENÇA E A PROLAÇÃO DA SENTENÇA - 2ª VARA DO TRABALHO DE RIO VERDE

### 2ª VARA DO TRABALHO DE RIO VERDE

#### SUMARÍSSIMO

Qtd	Prazo Médio
196	2,92

Nr. Processo	Conclusão	Sentença	Prazo
RTSum - 0011263-32.2016.5.18.0102	06/12/17	06/12/17	0
RTSum - 0011277-79.2017.5.18.0102	25/10/17	26/10/17	1
RTSum - 0011294-18.2017.5.18.0102	16/10/17	17/10/17	1
RTSum - 0011299-40.2017.5.18.0102	26/10/17	26/10/17	0
RTSum - 0011309-84.2017.5.18.0102	01/12/17	06/12/17	5
RTSum - 0011323-68.2017.5.18.0102	23/10/17	24/10/17	1
RTSum - 0011324-53.2017.5.18.0102	23/10/17	23/10/17	0
RTSum - 0011329-75.2017.5.18.0102	11/12/17	18/12/17	7
RTSum - 0011331-45.2017.5.18.0102	14/12/17	19/12/17	5
RTSum - 0011339-22.2017.5.18.0102	07/11/17	08/11/17	1
RTSum - 0011364-35.2017.5.18.0102	30/10/17	30/10/17	0
RTSum - 0011368-72.2017.5.18.0102	06/11/17	06/11/17	0
RTSum - 0011370-42.2017.5.18.0102	10/11/17	13/11/17	3
RTSum - 0011377-28.2017.5.18.0104	07/11/17	07/11/17	0
RTSum - 0011389-48.2017.5.18.0102	10/11/17	13/11/17	3
RTSum - 0011392-37.2016.5.18.0102	09/06/17	13/06/17	4
RTSum - 0011393-85.2017.5.18.0102	07/11/17	07/11/17	0
RTSum - 0011397-25.2017.5.18.0102	06/11/17	06/11/17	0
RTSum - 0011444-33.2016.5.18.0102	24/01/17	25/01/17	1
RTSum - 0011452-73.2017.5.18.0102	04/12/17	05/12/17	1
RTSum - 0011495-44.2016.5.18.0102	17/08/17	21/08/17	4
RTSum - 0011505-88.2016.5.18.0102	24/01/17	31/01/17	7
RTSum - 0011506-73.2016.5.18.0102	26/05/17	04/06/17	9
RTSum - 0011507-92.2015.5.18.0102	23/01/17	26/01/17	3

**Legenda:**

- Conclusão: Data da conclusão para proferir sentença;
- Sentença: Data da prolação da sentença;
- Prazo: Prazo entre a conclusão e a prolação da sentença.



**PRAZO MÉDIO ENTRE O CONCLUSO PARA PROFERIR SENTENÇA E A PROLAÇÃO DA SENTENÇA - 2ª VARA DO TRABALHO DE RIO VERDE**

**2ª VARA DO TRABALHO DE RIO VERDE**

**SUMARÍSSIMO**

Qtd	Prazo Médio
196	2,92

Nr. Processo	Conclusão	Sentença	Prazo
RTSum - 0011520-54.2016.5.18.0103	28/09/17	02/10/17	4
RTSum - 0011532-71.2016.5.18.0102	28/04/17	03/05/17	5
RTSum - 0011579-79.2015.5.18.0102	16/12/16	18/01/17	33
RTSum - 0011591-59.2016.5.18.0102	21/03/17	22/03/17	1
RTSum - 0011630-56.2016.5.18.0102	25/01/17	30/01/17	5
RTSum - 0011640-03.2016.5.18.0102	03/05/17	05/05/17	2
RTSum - 0011651-66.2015.5.18.0102	01/09/17	01/09/17	0
RTSum - 0011663-46.2016.5.18.0102	25/01/17	09/02/17	15
RTSum - 0011677-30.2016.5.18.0102	21/02/17	21/02/17	0
RTSum - 0011679-97.2016.5.18.0102	22/02/17	23/02/17	1
RTSum - 0011689-44.2016.5.18.0102	21/02/17	21/02/17	0
RTSum - 0011691-14.2016.5.18.0102	21/02/17	21/02/17	0
RTSum - 0011717-12.2016.5.18.0102	02/06/17	04/06/17	2
RTSum - 0011722-34.2016.5.18.0102	12/02/17	14/02/17	2
RTSum - 0011729-26.2016.5.18.0102	03/07/17	03/07/17	0
RTSum - 0011730-11.2016.5.18.0102	17/03/17	22/03/17	5
RTSum - 0011741-40.2016.5.18.0102	02/02/17	02/02/17	0
RTSum - 0011751-84.2016.5.18.0102	20/06/17	23/06/17	3
RTSum - 0011754-39.2016.5.18.0102	01/06/17	12/06/17	11
RTSum - 0011756-09.2016.5.18.0102	29/06/17	04/07/17	5
RTSum - 0011773-45.2016.5.18.0102	19/05/17	22/05/17	3
RTSum - 0011781-22.2016.5.18.0102	20/04/17	20/04/17	0
RTSum - 0011792-51.2016.5.18.0102	30/01/17	30/01/17	0
RTSum - 0011796-88.2016.5.18.0102	30/01/17	30/01/17	0

**Legenda:**

- Conclusão: Data da conclusão para proferir sentença;
- Sentença: Data da prolação da sentença;
- Prazo: Prazo entre a conclusão e a prolação da sentença.



**PRAZO MÉDIO ENTRE O CONCLUSO PARA PROFERIR SENTENÇA E A PROLAÇÃO DA SENTENÇA - 2ª VARA DO TRABALHO DE RIO VERDE**

**2ª VARA DO TRABALHO DE RIO VERDE**

**SUMARÍSSIMO**

Qtd	Prazo Médio
196	2,92

Nr. Processo	Conclusão	Sentença	Prazo
RTSum - 0011798-58.2016.5.18.0102	30/01/17	30/01/17	0
RTSum - 0011800-28.2016.5.18.0102	17/02/17	22/02/17	5
RTSum - 0011801-13.2016.5.18.0102	08/02/17	12/02/17	4
RTSum - 0011802-95.2016.5.18.0102	23/08/17	24/08/17	1
RTSum - 0011818-49.2016.5.18.0102	07/07/17	14/07/17	7
RTSum - 0012048-62.2014.5.18.0102	09/02/17	09/02/17	0
RTSum - 0012314-83.2013.5.18.0102	30/01/17	02/02/17	3

**Legenda:**

- Conclusão: Data da conclusão para proferir sentença;
- Sentença: Data da prolação da sentença;
- Prazo: Prazo entre a conclusão e a prolação da sentença.





## PRAZO MÉDIO ENTRE O CONCLUSO PARA PROFERIR SENTENÇA E A PROLAÇÃO DA SENTENÇA - 2ª VARA DO TRABALHO DE RIO VERDE

Data da sentença entre 1/1/2017 e 31/12/2017 23:59:59

### DANIEL BRANQUINHO CARDOSO

#### SUMARÍSSIMO

Qtd	Prazo Médio
89	1,81

Nr. Processo	Conclusão	Sentença	Prazo
RTSum - 0010002-95.2017.5.18.0102	09/02/17	18/02/17	9
RTSum - 0010004-65.2017.5.18.0102	12/02/17	13/02/17	1
RTSum - 0010033-18.2017.5.18.0102	07/03/17	07/03/17	0
RTSum - 0010035-85.2017.5.18.0102	09/05/17	11/05/17	2
RTSum - 0010046-17.2017.5.18.0102	14/02/17	16/02/17	2
RTSum - 0010101-65.2017.5.18.0102	09/05/17	09/05/17	0
RTSum - 0010107-72.2017.5.18.0102	15/02/17	16/02/17	1
RTSum - 0010136-25.2017.5.18.0102	20/02/17	20/02/17	0
RTSum - 0010140-62.2017.5.18.0102	17/02/17	20/02/17	3
RTSum - 0010143-17.2017.5.18.0102	17/02/17	17/02/17	0
RTSum - 0010162-23.2017.5.18.0102	22/03/17	23/03/17	1
RTSum - 0010171-82.2017.5.18.0102	07/03/17	07/03/17	0
RTSum - 0010208-12.2017.5.18.0102	21/02/17	21/02/17	0
RTSum - 0010212-49.2017.5.18.0102	06/03/17	06/03/17	0
RTSum - 0010257-53.2017.5.18.0102	29/03/17	29/03/17	0
RTSum - 0010319-93.2017.5.18.0102	30/06/17	06/07/17	6
RTSum - 0010320-78.2017.5.18.0102	13/03/17	13/03/17	0
RTSum - 0010374-78.2016.5.18.0102	10/05/17	12/05/17	2
RTSum - 0010376-14.2017.5.18.0102	11/04/17	11/04/17	0
RTSum - 0010387-43.2017.5.18.0102	12/05/17	23/05/17	11
RTSum - 0010388-28.2017.5.18.0102	29/05/17	29/05/17	0
RTSum - 0010409-04.2017.5.18.0102	24/08/17	24/08/17	0

**Legenda:**

- Conclusão: Data da conclusão para proferir sentença;
- Sentença: Data da prolação da sentença;
- Prazo: Prazo entre a conclusão e a prolação da sentença.



**PRAZO MÉDIO ENTRE O CONCLUSO PARA PROFERIR SENTENÇA E A PROLAÇÃO DA SENTENÇA - 2ª VARA DO TRABALHO DE RIO VERDE**

**DANIEL BRANQUINHO CARDOSO**

**SUMARÍSSIMO**

Qtd	Prazo Médio
89	1,81

Nr. Processo	Conclusão	Sentença	Prazo
RTSum - 0010413-41.2017.5.18.0102	21/06/17	26/06/17	5
RTSum - 0010418-63.2017.5.18.0102	03/04/17	03/04/17	0
RTSum - 0010436-84.2017.5.18.0102	14/06/17	14/06/17	0
RTSum - 0010448-98.2017.5.18.0102	28/04/17	03/05/17	5
RTSum - 0010457-60.2017.5.18.0102	26/04/17	26/04/17	0
RTSum - 0010471-44.2017.5.18.0102	23/06/17	27/06/17	4
RTSum - 0010473-14.2017.5.18.0102	29/09/17	03/10/17	4
RTSum - 0010479-21.2017.5.18.0102	05/05/17	05/05/17	0
RTSum - 0010484-43.2017.5.18.0102	05/07/17	12/07/17	7
RTSum - 0010493-05.2017.5.18.0102	04/05/17	04/05/17	0
RTSum - 0010516-48.2017.5.18.0102	20/04/17	20/04/17	0
RTSum - 0010517-33.2017.5.18.0102	20/04/17	20/04/17	0
RTSum - 0010538-09.2017.5.18.0102	27/06/17	27/06/17	0
RTSum - 0010542-46.2017.5.18.0102	19/05/17	24/05/17	5
RTSum - 0010557-15.2017.5.18.0102	05/05/17	05/05/17	0
RTSum - 0010670-66.2017.5.18.0102	01/09/17	04/09/17	3
RTSum - 0010746-90.2017.5.18.0102	21/06/17	22/06/17	1
RTSum - 0010752-97.2017.5.18.0102	21/06/17	22/06/17	1
RTSum - 0010766-18.2016.5.18.0102	17/03/17	17/03/17	0
RTSum - 0010771-06.2017.5.18.0102	29/09/17	04/10/17	5
RTSum - 0010821-32.2017.5.18.0102	26/10/17	06/11/17	11
RTSum - 0010825-06.2016.5.18.0102	11/01/17	11/01/17	0
RTSum - 0010862-33.2016.5.18.0102	25/04/17	28/04/17	3
RTSum - 0010956-44.2017.5.18.0102	15/09/17	21/09/17	6
RTSum - 0011032-68.2017.5.18.0102	31/08/17	01/09/17	1

**Legenda:**

- Conclusão: Data da conclusão para proferir sentença;
- Sentença: Data da prolação da sentença;
- Prazo: Prazo entre a conclusão e a prolação da sentença.



**PRAZO MÉDIO ENTRE O CONCLUSO PARA PROFERIR SENTENÇA E A PROLAÇÃO DA SENTENÇA - 2ª VARA DO TRABALHO DE RIO VERDE**

**DANIEL BRANQUINHO CARDOSO**

**SUMARÍSSIMO**

Qtd	Prazo Médio
89	1,81

Nr. Processo	Conclusão	Sentença	Prazo
RTSum - 0011049-07.2017.5.18.0102	15/09/17	19/09/17	4
RTSum - 0011054-63.2016.5.18.0102	01/02/17	04/02/17	3
RTSum - 0011072-50.2017.5.18.0102	26/10/17	31/10/17	5
RTSum - 0011078-91.2016.5.18.0102	27/04/17	27/04/17	0
RTSum - 0011085-83.2016.5.18.0102	01/02/17	01/02/17	0
RTSum - 0011101-03.2017.5.18.0102	15/09/17	19/09/17	4
RTSum - 0011115-84.2017.5.18.0102	29/09/17	29/09/17	0
RTSum - 0011117-54.2017.5.18.0102	18/10/17	23/10/17	5
RTSum - 0011118-73.2016.5.18.0102	20/02/17	20/02/17	0
RTSum - 0011120-09.2017.5.18.0102	04/10/17	10/10/17	6
RTSum - 0011122-13.2016.5.18.0102	21/03/17	21/03/17	0
RTSum - 0011277-79.2017.5.18.0102	25/10/17	26/10/17	1
RTSum - 0011294-18.2017.5.18.0102	16/10/17	17/10/17	1
RTSum - 0011299-40.2017.5.18.0102	26/10/17	26/10/17	0
RTSum - 0011323-68.2017.5.18.0102	23/10/17	24/10/17	1
RTSum - 0011324-53.2017.5.18.0102	23/10/17	23/10/17	0
RTSum - 0011339-22.2017.5.18.0102	07/11/17	08/11/17	1
RTSum - 0011364-35.2017.5.18.0102	30/10/17	30/10/17	0
RTSum - 0011368-72.2017.5.18.0102	06/11/17	06/11/17	0
RTSum - 0011370-42.2017.5.18.0102	10/11/17	13/11/17	3
RTSum - 0011377-28.2017.5.18.0104	07/11/17	07/11/17	0
RTSum - 0011389-48.2017.5.18.0102	10/11/17	13/11/17	3
RTSum - 0011393-85.2017.5.18.0102	07/11/17	07/11/17	0
RTSum - 0011397-25.2017.5.18.0102	06/11/17	06/11/17	0
RTSum - 0011444-33.2016.5.18.0102	24/01/17	25/01/17	1

**Legenda:**

- Conclusão: Data da conclusão para proferir sentença;
- Sentença: Data da prolação da sentença;
- Prazo: Prazo entre a conclusão e a prolação da sentença.



**PRAZO MÉDIO ENTRE O CONCLUSO PARA PROFERIR SENTENÇA E A PROLAÇÃO DA SENTENÇA - 2ª VARA DO TRABALHO DE RIO VERDE**

**DANIEL BRANQUINHO CARDOSO**

**SUMARÍSSIMO**

Qtd	Prazo Médio
89	1,81

Nr. Processo	Conclusão	Sentença	Prazo
RTSum - 0011532-71.2016.5.18.0102	28/04/17	03/05/17	5
RTSum - 0011591-59.2016.5.18.0102	21/03/17	22/03/17	1
RTSum - 0011640-03.2016.5.18.0102	03/05/17	05/05/17	2
RTSum - 0011651-66.2015.5.18.0102	01/09/17	01/09/17	0
RTSum - 0011677-30.2016.5.18.0102	21/02/17	21/02/17	0
RTSum - 0011679-97.2016.5.18.0102	22/02/17	23/02/17	1
RTSum - 0011689-44.2016.5.18.0102	21/02/17	21/02/17	0
RTSum - 0011691-14.2016.5.18.0102	21/02/17	21/02/17	0
RTSum - 0011741-40.2016.5.18.0102	02/02/17	02/02/17	0
RTSum - 0011781-22.2016.5.18.0102	20/04/17	20/04/17	0
RTSum - 0011792-51.2016.5.18.0102	30/01/17	30/01/17	0
RTSum - 0011796-88.2016.5.18.0102	30/01/17	30/01/17	0
RTSum - 0011798-58.2016.5.18.0102	30/01/17	30/01/17	0
RTSum - 0011800-28.2016.5.18.0102	17/02/17	22/02/17	5
RTSum - 0011818-49.2016.5.18.0102	07/07/17	14/07/17	7
RTSum - 0012048-62.2014.5.18.0102	09/02/17	09/02/17	0
RTSum - 0012314-83.2013.5.18.0102	30/01/17	02/02/17	3

**Legenda:**

- Conclusão: Data da conclusão para proferir sentença;
- Sentença: Data da prolação da sentença;
- Prazo: Prazo entre a conclusão e a prolação da sentença.

**MARCELA CARDOSO SCHÜTZ DE ARAÚJO**

**SUMARÍSSIMO**

Qtd	Prazo Médio
107	3,85



**PRAZO MÉDIO ENTRE O CONCLUSO PARA PROFERIR SENTENÇA E A PROLAÇÃO DA SENTENÇA - 2ª VARA DO TRABALHO DE RIO VERDE**

**MARCELA CARDOSO SCHÜTZ DE ARAÚJO**

**SUMARÍSSIMO**

Qtd	Prazo Médio
107	3,85

Nr. Processo	Conclusão	Sentença	Prazo
RTSum - 0010018-49.2017.5.18.0102	05/04/17	10/04/17	5
RTSum - 0010026-26.2017.5.18.0102	09/06/17	14/06/17	5
RTSum - 0010032-33.2017.5.18.0102	14/02/17	14/02/17	0
RTSum - 0010045-66.2016.5.18.0102	13/12/16	09/01/17	27
RTSum - 0010062-68.2017.5.18.0102	10/03/17	15/03/17	5
RTSum - 0010067-90.2017.5.18.0102	13/06/17	19/06/17	6
RTSum - 0010069-60.2017.5.18.0102	02/02/17	02/02/17	0
RTSum - 0010082-59.2017.5.18.0102	15/02/17	15/02/17	0
RTSum - 0010085-14.2017.5.18.0102	09/08/17	14/08/17	5
RTSum - 0010088-66.2017.5.18.0102	13/02/17	13/02/17	0
RTSum - 0010089-51.2017.5.18.0102	13/02/17	13/02/17	0
RTSum - 0010099-32.2016.5.18.0102	31/03/17	31/03/17	0
RTSum - 0010099-95.2017.5.18.0102	05/07/17	11/07/17	6
RTSum - 0010101-62.2017.5.18.0103	01/02/17	02/02/17	1
RTSum - 0010122-41.2017.5.18.0102	16/02/17	16/02/17	0
RTSum - 0010129-33.2017.5.18.0102	12/07/17	13/07/17	1
RTSum - 0010137-10.2017.5.18.0102	15/02/17	15/02/17	0
RTSum - 0010141-47.2017.5.18.0102	06/03/17	07/03/17	1
RTSum - 0010150-09.2017.5.18.0102	16/02/17	16/02/17	0
RTSum - 0010158-83.2017.5.18.0102	08/03/17	09/03/17	1
RTSum - 0010221-11.2017.5.18.0102	02/03/17	06/03/17	4
RTSum - 0010250-61.2017.5.18.0102	02/03/17	06/03/17	4
RTSum - 0010255-83.2017.5.18.0102	19/07/17	20/07/17	1
RTSum - 0010281-81.2017.5.18.0102	03/04/17	04/04/17	1

**Legenda:**

- Conclusão: Data da conclusão para proferir sentença;
- Sentença: Data da prolação da sentença;
- Prazo: Prazo entre a conclusão e a prolação da sentença.



**PRAZO MÉDIO ENTRE O CONCLUSO PARA PROFERIR SENTENÇA E A PROLAÇÃO DA SENTENÇA - 2ª VARA DO TRABALHO DE RIO VERDE**

**MARCELA CARDOSO SCHÜTZ DE ARAÚJO**

**SUMARÍSSIMO**

Qtd	Prazo Médio
107	3,85

Nr. Processo	Conclusão	Sentença	Prazo
RTSum - 0010300-87.2017.5.18.0102	28/03/17	28/03/17	0
RTSum - 0010313-23.2016.5.18.0102	02/06/17	13/06/17	11
RTSum - 0010341-54.2017.5.18.0102	16/03/17	16/03/17	0
RTSum - 0010386-58.2017.5.18.0102	28/09/17	30/09/17	2
RTSum - 0010414-26.2017.5.18.0102	30/08/17	05/09/17	6
RTSum - 0010416-93.2017.5.18.0102	17/08/17	17/08/17	0
RTSum - 0010482-73.2017.5.18.0102	19/06/17	27/06/17	8
RTSum - 0010502-64.2017.5.18.0102	23/05/17	23/05/17	0
RTSum - 0010520-85.2017.5.18.0102	27/07/17	31/07/17	4
RTSum - 0010526-92.2017.5.18.0102	31/05/17	07/06/17	7
RTSum - 0010532-93.2017.5.18.0104	15/12/17	18/12/17	3
RTSum - 0010578-88.2017.5.18.0102	09/06/17	13/06/17	4
RTSum - 0010601-34.2017.5.18.0102	30/05/17	30/05/17	0
RTSum - 0010607-41.2017.5.18.0102	06/06/17	06/06/17	0
RTSum - 0010633-39.2017.5.18.0102	14/07/17	17/07/17	3
RTSum - 0010643-20.2016.5.18.0102	30/03/17	31/03/17	1
RTSum - 0010645-53.2017.5.18.0102	10/08/17	10/08/17	0
RTSum - 0010672-36.2017.5.18.0102	07/06/17	08/06/17	1
RTSum - 0010683-65.2017.5.18.0102	27/09/17	02/10/17	5
RTSum - 0010685-35.2017.5.18.0102	14/08/17	17/08/17	3
RTSum - 0010698-34.2017.5.18.0102	08/06/17	08/06/17	0
RTSum - 0010728-06.2016.5.18.0102	24/01/17	25/01/17	1
RTSum - 0010733-91.2017.5.18.0102	20/06/17	20/06/17	0
RTSum - 0010735-61.2017.5.18.0102	14/06/17	20/06/17	6

**Legenda:**

- Conclusão: Data da conclusão para proferir sentença;
- Sentença: Data da prolação da sentença;
- Prazo: Prazo entre a conclusão e a prolação da sentença.



**PRAZO MÉDIO ENTRE O CONCLUSO PARA PROFERIR SENTENÇA E A PROLAÇÃO DA SENTENÇA - 2ª VARA DO TRABALHO DE RIO VERDE**

**MARCELA CARDOSO SCHÜTZ DE ARAÚJO**

**SUMARÍSSIMO**

Qtd	Prazo Médio
107	3,85

Nr. Processo	Conclusão	Sentença	Prazo
RTSum - 0010786-72.2017.5.18.0102	17/07/17	17/07/17	0
RTSum - 0010795-34.2017.5.18.0102	14/08/17	14/08/17	0
RTSum - 0010806-66.2017.5.18.0101	07/07/17	13/07/17	6
RTSum - 0010807-82.2016.5.18.0102	24/01/17	24/01/17	0
RTSum - 0010816-10.2017.5.18.0102	18/08/17	23/08/17	5
RTSum - 0010820-47.2017.5.18.0102	23/11/17	23/11/17	0
RTSum - 0010857-68.2017.5.18.0104	06/12/17	07/12/17	1
RTSum - 0010864-66.2017.5.18.0102	01/08/17	08/08/17	7
RTSum - 0010868-06.2017.5.18.0102	01/09/17	03/09/17	2
RTSum - 0010873-28.2017.5.18.0102	25/07/17	25/07/17	0
RTSum - 0010916-62.2017.5.18.0102	08/08/17	15/08/17	7
RTSum - 0010975-50.2017.5.18.0102	18/08/17	21/08/17	3
RTSum - 0010981-57.2017.5.18.0102	11/09/17	11/09/17	0
RTSum - 0010988-49.2017.5.18.0102	10/11/17	10/11/17	0
RTSum - 0010992-23.2016.5.18.0102	16/12/16	18/01/17	33
RTSum - 0010995-41.2017.5.18.0102	29/08/17	03/09/17	5
RTSum - 0011001-48.2017.5.18.0102	16/08/17	16/08/17	0
RTSum - 0011011-92.2017.5.18.0102	14/09/17	17/09/17	3
RTSum - 0011012-14.2016.5.18.0102	16/12/16	18/01/17	33
RTSum - 0011020-51.2017.5.18.0103	28/08/17	29/08/17	1
RTSum - 0011020-54.2017.5.18.0102	05/09/17	08/09/17	3
RTSum - 0011021-39.2017.5.18.0102	29/08/17	30/08/17	1
RTSum - 0011022-24.2017.5.18.0102	28/08/17	29/08/17	1
RTSum - 0011026-61.2017.5.18.0102	12/09/17	17/09/17	5

**Legenda:**

- Conclusão: Data da conclusão para proferir sentença;
- Sentença: Data da prolação da sentença;
- Prazo: Prazo entre a conclusão e a prolação da sentença.



**PRAZO MÉDIO ENTRE O CONCLUSO PARA PROFERIR SENTENÇA E A PROLAÇÃO DA SENTENÇA - 2ª VARA DO TRABALHO DE RIO VERDE**

**MARCELA CARDOSO SCHÜTZ DE ARAÚJO**

**SUMARÍSSIMO**

Qtd	Prazo Médio
107	3,85

Nr. Processo	Conclusão	Sentença	Prazo
RTSum - 0011046-86.2016.5.18.0102	06/02/17	06/02/17	0
RTSum - 0011050-89.2017.5.18.0102	15/09/17	18/09/17	3
RTSum - 0011054-29.2017.5.18.0102	28/08/17	29/08/17	1
RTSum - 0011055-14.2017.5.18.0102	01/09/17	03/09/17	2
RTSum - 0011059-51.2017.5.18.0102	28/08/17	29/08/17	1
RTSum - 0011075-05.2017.5.18.0102	13/09/17	13/09/17	0
RTSum - 0011091-56.2017.5.18.0102	01/12/17	04/12/17	3
RTSum - 0011107-44.2016.5.18.0102	24/03/17	28/03/17	4
RTSum - 0011114-05.2017.5.18.0101	28/09/17	03/10/17	5
RTSum - 0011123-61.2017.5.18.0102	27/11/17	27/11/17	0
RTSum - 0011135-75.2017.5.18.0102	02/10/17	03/10/17	1
RTSum - 0011263-32.2016.5.18.0102	06/12/17	06/12/17	0
RTSum - 0011309-84.2017.5.18.0102	01/12/17	06/12/17	5
RTSum - 0011329-75.2017.5.18.0102	11/12/17	18/12/17	7
RTSum - 0011331-45.2017.5.18.0102	14/12/17	19/12/17	5
RTSum - 0011392-37.2016.5.18.0102	09/06/17	13/06/17	4
RTSum - 0011452-73.2017.5.18.0102	04/12/17	05/12/17	1
RTSum - 0011495-44.2016.5.18.0102	17/08/17	21/08/17	4
RTSum - 0011505-88.2016.5.18.0102	24/01/17	31/01/17	7
RTSum - 0011506-73.2016.5.18.0102	26/05/17	04/06/17	9
RTSum - 0011507-92.2015.5.18.0102	23/01/17	26/01/17	3
RTSum - 0011520-54.2016.5.18.0103	28/09/17	02/10/17	4
RTSum - 0011579-79.2015.5.18.0102	16/12/16	18/01/17	33
RTSum - 0011630-56.2016.5.18.0102	25/01/17	30/01/17	5

**Legenda:**

- Conclusão: Data da conclusão para proferir sentença;
- Sentença: Data da prolação da sentença;
- Prazo: Prazo entre a conclusão e a prolação da sentença.





**PRAZO MÉDIO ENTRE O CONCLUSO PARA PROFERIR SENTENÇA E A PROLAÇÃO DA SENTENÇA - 2ª VARA DO TRABALHO DE RIO VERDE**

**MARCELA CARDOSO SCHÜTZ DE ARAÚJO**

**SUMARÍSSIMO**

Qtd	Prazo Médio
107	3,85

Nr. Processo	Conclusão	Sentença	Prazo
RTSum - 0011663-46.2016.5.18.0102	25/01/17	09/02/17	15
RTSum - 0011717-12.2016.5.18.0102	02/06/17	04/06/17	2
RTSum - 0011722-34.2016.5.18.0102	12/02/17	14/02/17	2
RTSum - 0011729-26.2016.5.18.0102	03/07/17	03/07/17	0
RTSum - 0011730-11.2016.5.18.0102	17/03/17	22/03/17	5
RTSum - 0011751-84.2016.5.18.0102	20/06/17	23/06/17	3
RTSum - 0011754-39.2016.5.18.0102	01/06/17	12/06/17	11
RTSum - 0011756-09.2016.5.18.0102	29/06/17	04/07/17	5
RTSum - 0011773-45.2016.5.18.0102	19/05/17	22/05/17	3
RTSum - 0011801-13.2016.5.18.0102	08/02/17	12/02/17	4
RTSum - 0011802-95.2016.5.18.0102	23/08/17	24/08/17	1

**Legenda:**

- Conclusão: Data da conclusão para proferir sentença;
- Sentença: Data da prolação da sentença;
- Prazo: Prazo entre a conclusão e a prolação da sentença.