

Conceituação

Tema	Prazos Processuais
Relatórios	Evolução Histórica Comparativo por VT Comparativo por Grupo Por Grupo Por VT Por Processo Por Magistrado
Resumo	Apresenta o prazo médio desde o concluso para proferir sentença até a prolação da sentença.
Descrição	O prazo médio é obtido calculando-se a quantidade de dias decorridos desde o movimento de Concluso para Proferir Sentença até a Prolação da Sentença. Os dados são extraídos baseando-se nos itens do e-Gestão: 269 e 90269 - Do Concluso para Proferir Sentença até a Prolação da Sentença na fase de conhecimento – rito sumaríssimo; 270 e 90270 – Do Concluso para Proferir Sentença até a Prolação da Sentença na fase de conhecimento– rito exceto sumaríssimo (ordinário)
Origem da informação	e-Gestão
Critérios e transformações	Coletado do e-Gestão, consolidado, otimizado e classificado para análise.
Análises possíveis	Prazo médio entre o concluso para proferir sentença e a prolação da sentença, detalhado de forma Geral, Por grupo, por VT, Por Processo e Por Magistrado.

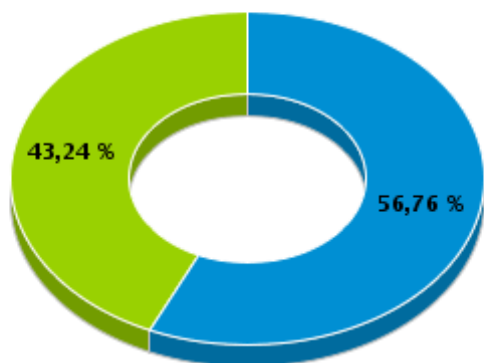


EVOLUÇÃO HISTÓRICA DOS PRAZOS PROCESSUAIS ENTRE O CONCLUSO PARA PROFERIR SENTENÇA E A PROLAÇÃO DA SENTENÇA - VARA DO TRABALHO DE POSSE

Data da sentença entre 1/1/2017 e 31/12/2017 23:59:59

Rito	Qtd	Prazo Médio
ORDINÁRIO	147	0,86
SUMARÍSSIMO	112	0,68
Total/Média	259	0,78

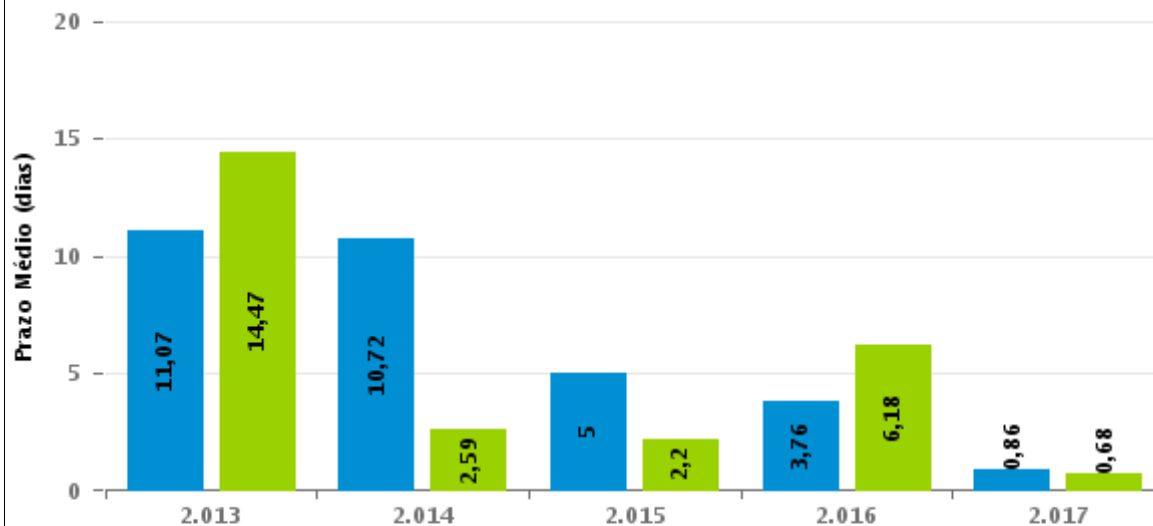
Percentual de Processos por Rito



Rito

■ ORDINÁRIO ■ SUMARÍSSIMO

Prazo Médio por Rito



Para este exercício foram computados os processos até o mês de Dezembro/2.017

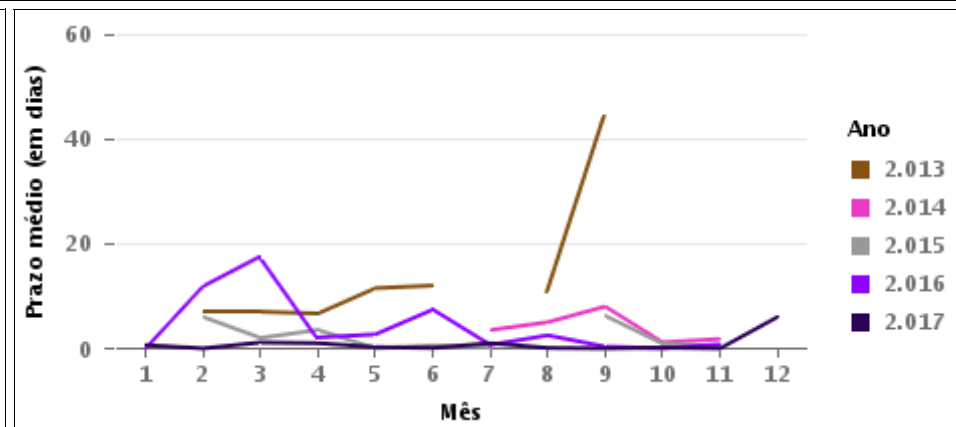
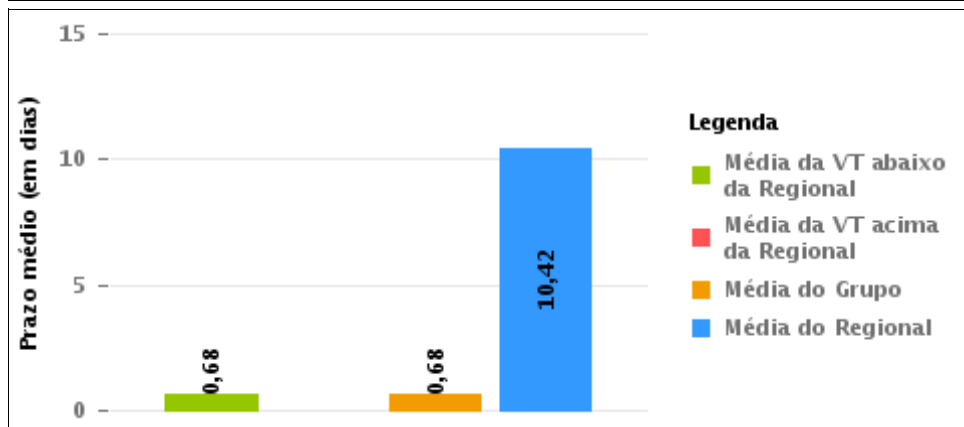
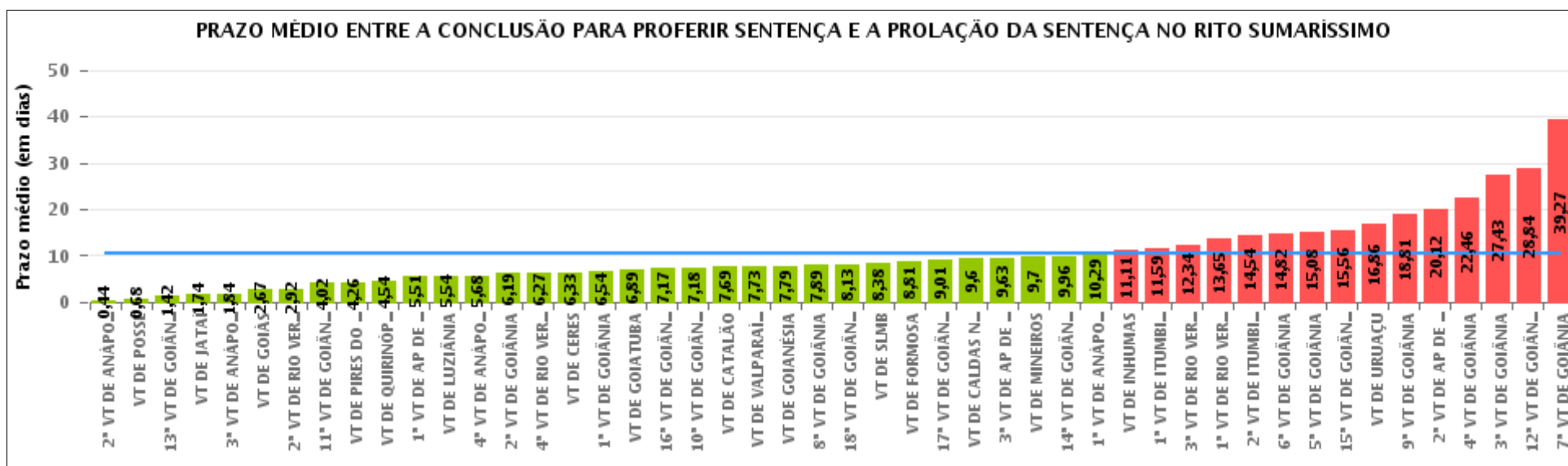
Rito

■ ORDINÁRIO ■ SUMARÍSSIMO



COMPARATIVO DO PRAZO MÉDIO ENTRE O CONCLUSO PARA PROFERIR SENTENÇA E A PROLAÇÃO DA SENTENÇA - VARA DO TRABALHO DE POSSE

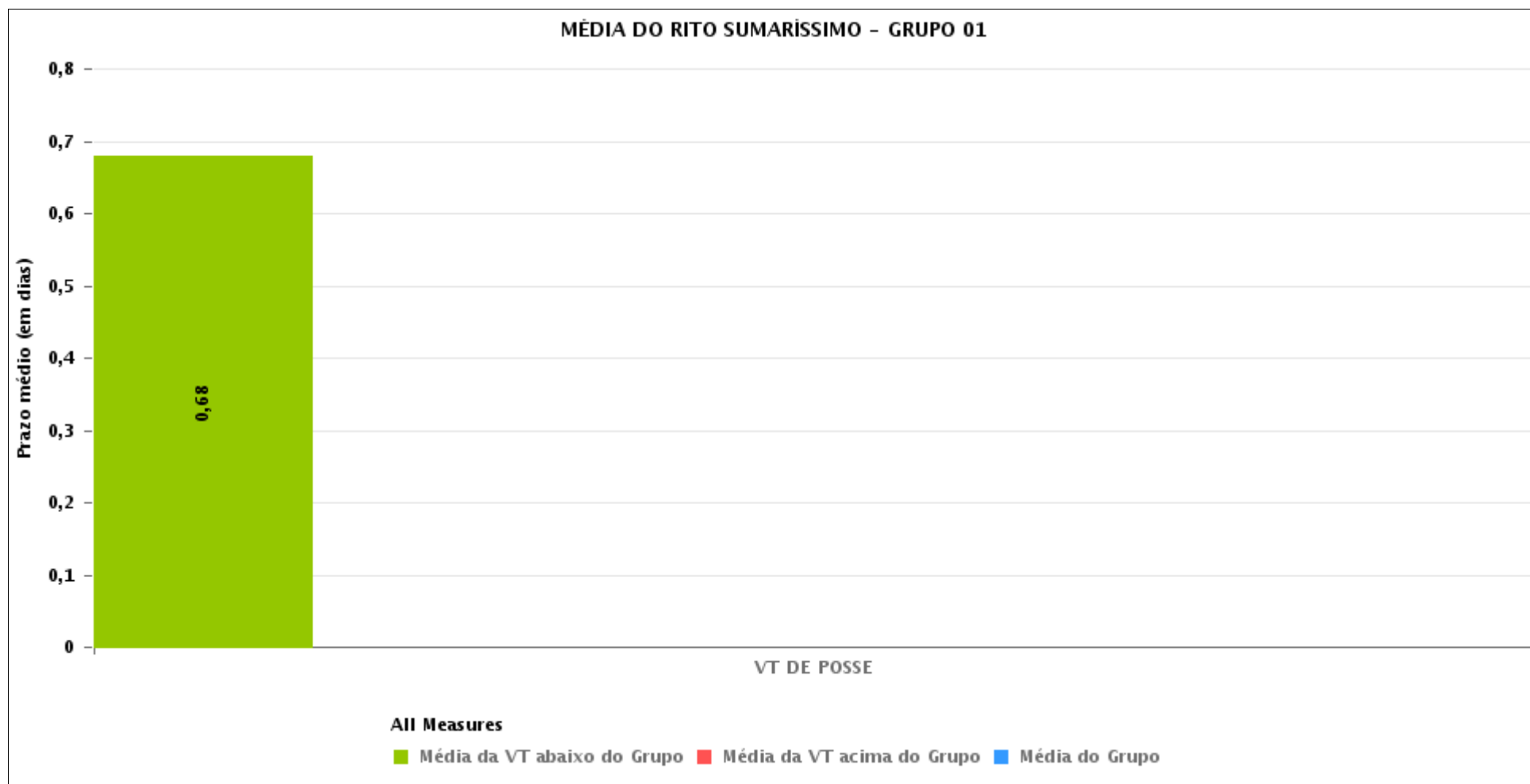
Data da sentença entre 1/1/2017 e 31/12/2017 23:59:59





COMPARATIVO DO PRAZO MÉDIO ENTRE O CONCLUSO PARA PROFERIR SENTENÇA E A PROLAÇÃO DA SENTENÇA ENTRE AS VARAS DO GRUPO

Data da sentença entre 1/1/2017 e 31/12/2017 23:59:59





PRAZO MÉDIO ENTRE O CONCLUSO PARA PROFERIR SENTENÇA E A PROLAÇÃO DA SENTENÇA POR GRUPO

Data da sentença entre 1/1/2017 e 31/12/2017 23:59:59

Rito	Grupo	Qtd. Processos	Prazo Médio (dias)	Ranking
SUMARÍSSIMO	GRUPO 01	112	0,68	1°
	GRUPO 03	2.658	6,21	2°
	GRUPO 04	3.023	6,88	3°
	GRUPO 02	247	7,59	4°
	GRUPO 06	1.677	10,8	5°
	GRUPO 05	9.523	12,83	6°

<p>Legenda:</p> <p># Grupo 01 – Até 750 VT de Posse</p> <p># Grupo 02 – De 751 a 1000 VT de Formosa VT de Pires do Rio</p> <p># Grupo 03 – De 1001 a 1500 VT de Ceres 1ª VT de Anápolis 2ª VT de Anápolis 3ª VT de Anápolis 4ª VT de Anápolis VT de Caldas Novas</p>	<p># Grupo 04 – De 1501 a 2000 VT de Catalão VT de Goiatuba 1ª VT de Itumbiara 2ª VT de Itumbiara VT de Jataí VT de Luziânia VT de Mineiros VT de Quirinópolis</p> <p># Grupo 05 – De 2001 a 2500 1ª VT de Goiânia 2ª VT de Goiânia 3ª VT de Goiânia 4ª VT de Goiânia 5ª VT de Goiânia 6ª VT de Goiânia 7ª VT de Goiânia</p>	<p>8ª VT de Goiânia 9ª VT de Goiânia 10ª VT de Goiânia 11ª VT de Goiânia 12ª VT de Goiânia 13ª VT de Goiânia 14ª VT de Goiânia 15ª VT de Goiânia 16ª VT de Goiânia 17ª VT de Goiânia 18ª VT de Goiânia VT de Goiás VT de Inhumas 1ª VT de Rio Verde 2ª VT de Rio Verde 3ª VT de Rio Verde 4ª VT de Rio Verde VT de Uruaçu VT de São Luis de Montes Belos VT de Valparaíso de Goiás</p>	<p>#Grupo 06 – A partir de 2500 1ª VT de Aparecida de Goiânia 2ª VT de Aparecida de Goiânia 3ª VT de Aparecida de Goiânia VT de Goianésia</p>
--	--	--	---



PRAZO MÉDIO ENTRE O CONCLUSO PARA PROFERIR SENTENÇA E A PROLAÇÃO DA SENTENÇA DE TODAS AS VARAS DO TRABALHO

Data da sentença entre 1/1/2017 e 31/12/2017 23:59:59

SUMARÍSSIMO

Qtd. Processos	Prazo Médio (dias)
17.240	10,42

Vara do Trabalho	Qtd Processos	Prazo Médio	Ranking
2ª VARA DO TRABALHO DE ANÁPOLIS	260	0,44	1º
VARA DO TRABALHO DE POSSE	112	0,68	2º
13ª VARA DO TRABALHO DE GOIÂNIA	517	1,42	3º
VARA DO TRABALHO DE JATAÍ	601	1,74	4º
3ª VARA DO TRABALHO DE ANÁPOLIS	240	1,84	5º
VARA DO TRABALHO DE GOIÁS	154	2,67	6º
2ª VARA DO TRABALHO DE RIO VERDE	196	2,92	7º
11ª VARA DO TRABALHO DE GOIÂNIA	504	4,02	8º
VARA DO TRABALHO DE PIRES DO RIO	66	4,26	9º
VARA DO TRABALHO DE QUIRINÓPOLIS	143	4,54	10º
1ª VARA DO TRABALHO DE APARECIDA DE GOIÂNIA	428	5,51	11º
VARA DO TRABALHO DE LUZIÂNIA	503	5,54	12º
4ª VARA DO TRABALHO DE ANÁPOLIS	361	5,68	13º
2ª VARA DO TRABALHO DE GOIÂNIA	356	6,19	14º
4ª VARA DO TRABALHO DE RIO VERDE	124	6,27	15º
VARA DO TRABALHO DE CERES	1.122	6,33	16º
1ª VARA DO TRABALHO DE GOIÂNIA	386	6,54	17º
VARA DO TRABALHO DE GOIATUBA	560	6,89	18º
16ª VARA DO TRABALHO DE GOIÂNIA	393	7,17	19º
10ª VARA DO TRABALHO DE GOIÂNIA	357	7,18	20º
VARA DO TRABALHO DE CATALÃO	577	7,69	21º
VARA DO TRABALHO DE VALPARAÍSO DE GOIÁS	582	7,73	22º
VARA DO TRABALHO DE GOIANÉSIA	431	7,79	23º
8ª VARA DO TRABALHO DE GOIÂNIA	334	7,89	24º
18ª VARA DO TRABALHO DE GOIÂNIA	357	8,13	25º
VARA DO TRABALHO DE SÃO LUIS DE MONTES BELOS	320	8,38	26º



PRAZO MÉDIO ENTRE O CONCLUSO PARA PROFERIR SENTENÇA E A PROLAÇÃO DA SENTENÇA DE TODAS AS VARAS DO TRABALHO

SUMARÍSSIMO

Qtd. Processos	Prazo Médio (dias)
17.240	10,42

Vara do Trabalho	Qtd Processos	Prazo Médio	Ranking
VARA DO TRABALHO DE FORMOSA	181	8,81	27°
17ª VARA DO TRABALHO DE GOIÂNIA	294	9,01	28°
VARA DO TRABALHO DE CALDAS NOVAS	235	9,6	29°
3ª VARA DO TRABALHO DE APARECIDA DE GOIÂNIA	388	9,63	30°
VARA DO TRABALHO DE MINEIROS	113	9,7	31°
14ª VARA DO TRABALHO DE GOIÂNIA	451	9,96	32°
1ª VARA DO TRABALHO DE ANÁPOLIS	440	10,29	33°
VARA DO TRABALHO DE INHUMAS	237	11,11	34°
1ª VARA DO TRABALHO DE ITUMBIARA	240	11,59	35°
3ª VARA DO TRABALHO DE RIO VERDE	213	12,34	36°
1ª VARA DO TRABALHO DE RIO VERDE	218	13,65	37°
2ª VARA DO TRABALHO DE ITUMBIARA	286	14,54	38°
6ª VARA DO TRABALHO DE GOIÂNIA	348	14,82	39°
5ª VARA DO TRABALHO DE GOIÂNIA	329	15,08	40°
15ª VARA DO TRABALHO DE GOIÂNIA	357	15,56	41°
VARA DO TRABALHO DE URUAÇU	513	16,86	42°
9ª VARA DO TRABALHO DE GOIÂNIA	305	18,81	43°
2ª VARA DO TRABALHO DE APARECIDA DE GOIÂNIA	430	20,12	44°
4ª VARA DO TRABALHO DE GOIÂNIA	392	22,46	45°
3ª VARA DO TRABALHO DE GOIÂNIA	476	27,43	46°
12ª VARA DO TRABALHO DE GOIÂNIA	407	28,84	47°
7ª VARA DO TRABALHO DE GOIÂNIA	403	39,27	48°



PRAZO MÉDIO ENTRE O CONCLUSO PARA PROFERIR SENTENÇA E A PROLAÇÃO DA SENTENÇA - VARA DO TRABALHO DE POSSE

Data da sentença entre 1/1/2017 e 31/12/2017 23:59:59

VARA DO TRABALHO DE POSSE

SUMARÍSSIMO

Qtd	Prazo Médio
111	0,68

Nr. Processo	Conclusão	Sentença	Prazo
RTSum - 0000838-78.2015.5.18.0231	17/04/17	17/04/17	0
RTSum - 0000839-63.2015.5.18.0231	19/04/17	21/04/17	2
RTSum - 0000840-48.2015.5.18.0231	16/04/17	17/04/17	1
RTSum - 0000841-33.2015.5.18.0231	21/04/17	21/04/17	0
RTSum - 0010002-96.2017.5.18.0231	15/03/17	16/03/17	1
RTSum - 0010003-81.2017.5.18.0231	15/03/17	16/03/17	1
RTSum - 0010009-88.2017.5.18.0231	25/01/17	30/01/17	5
RTSum - 0010011-58.2017.5.18.0231	19/04/17	19/04/17	0
RTSum - 0010015-95.2017.5.18.0231	17/03/17	17/03/17	0
RTSum - 0010025-42.2017.5.18.0231	22/03/17	22/03/17	0
RTSum - 0010026-27.2017.5.18.0231	15/03/17	16/03/17	1
RTSum - 0010066-09.2017.5.18.0231	23/03/17	24/03/17	1
RTSum - 0010072-16.2017.5.18.0231	28/03/17	28/03/17	0
RTSum - 0010079-08.2017.5.18.0231	17/03/17	17/03/17	0
RTSum - 0010094-74.2017.5.18.0231	02/04/17	03/04/17	1
RTSum - 0010095-59.2017.5.18.0231	02/04/17	03/04/17	1
RTSum - 0010096-44.2017.5.18.0231	02/04/17	03/04/17	1
RTSum - 0010097-29.2017.5.18.0231	02/04/17	03/04/17	1
RTSum - 0010098-14.2017.5.18.0231	02/04/17	03/04/17	1
RTSum - 0010099-96.2017.5.18.0231	02/04/17	03/04/17	1
RTSum - 0010101-66.2017.5.18.0231	07/06/17	07/06/17	0
RTSum - 0010102-51.2017.5.18.0231	10/07/17	10/07/17	0

Legenda:

- Conclusão: Data da conclusão para proferir sentença;
- Sentença: Data da prolação da sentença;
- Prazo: Prazo entre a conclusão e a prolação da sentença.



PRAZO MÉDIO ENTRE O CONCLUSO PARA PROFERIR SENTENÇA E A PROLAÇÃO DA SENTENÇA - VARA DO TRABALHO DE POSSE

VARA DO TRABALHO DE POSSE

SUMARÍSSIMO

Qtd	Prazo Médio
111	0,68

Nr. Processo	Conclusão	Sentença	Prazo
RTSum - 0010107-73.2017.5.18.0231	24/04/17	24/04/17	0
RTSum - 0010108-58.2017.5.18.0231	24/04/17	24/04/17	0
RTSum - 0010119-87.2017.5.18.0231	03/05/17	03/05/17	0
RTSum - 0010125-94.2017.5.18.0231	03/04/17	07/04/17	4
RTSum - 0010134-56.2017.5.18.0231	26/05/17	26/05/17	0
RTSum - 0010135-41.2017.5.18.0231	26/05/17	26/05/17	0
RTSum - 0010137-11.2017.5.18.0231	26/05/17	26/05/17	0
RTSum - 0010140-63.2017.5.18.0231	02/06/17	02/06/17	0
RTSum - 0010142-33.2017.5.18.0231	28/04/17	28/04/17	0
RTSum - 0010144-03.2017.5.18.0231	28/04/17	28/04/17	0
RTSum - 0010149-25.2017.5.18.0231	25/05/17	25/05/17	0
RTSum - 0010153-62.2017.5.18.0231	29/05/17	29/05/17	0
RTSum - 0010162-24.2017.5.18.0231	28/04/17	02/05/17	4
RTSum - 0010163-09.2017.5.18.0231	02/05/17	02/05/17	0
RTSum - 0010165-76.2017.5.18.0231	09/05/17	09/05/17	0
RTSum - 0010166-61.2017.5.18.0231	09/05/17	09/05/17	0
RTSum - 0010169-16.2017.5.18.0231	14/06/17	14/06/17	0
RTSum - 0010181-30.2017.5.18.0231	05/06/17	05/06/17	0
RTSum - 0010189-07.2017.5.18.0231	14/06/17	15/06/17	1
RTSum - 0010190-89.2017.5.18.0231	29/06/17	29/06/17	0
RTSum - 0010194-29.2017.5.18.0231	16/11/17	16/11/17	0
RTSum - 0010195-14.2017.5.18.0231	21/08/17	22/08/17	1
RTSum - 0010196-96.2017.5.18.0231	21/08/17	21/08/17	0
RTSum - 0010197-81.2017.5.18.0231	10/07/17	10/07/17	0
RTSum - 0010199-51.2017.5.18.0231	22/08/17	22/08/17	0

Legenda:

- Conclusão: Data da conclusão para proferir sentença;
- Sentença: Data da prolação da sentença;
- Prazo: Prazo entre a conclusão e a prolação da sentença.



PRAZO MÉDIO ENTRE O CONCLUSO PARA PROFERIR SENTENÇA E A PROLAÇÃO DA SENTENÇA - VARA DO TRABALHO DE POSSE

VARA DO TRABALHO DE POSSE

SUMARÍSSIMO

Qtd	Prazo Médio
111	0,68

Nr. Processo	Conclusão	Sentença	Prazo
RTSum - 0010200-36.2017.5.18.0231	22/08/17	22/08/17	0
RTSum - 0010201-21.2017.5.18.0231	22/08/17	22/08/17	0
RTSum - 0010202-06.2017.5.18.0231	22/08/17	22/08/17	0
RTSum - 0010203-88.2017.5.18.0231	22/08/17	22/08/17	0
RTSum - 0010204-73.2017.5.18.0231	22/08/17	22/08/17	0
RTSum - 0010205-58.2017.5.18.0231	22/08/17	22/08/17	0
RTSum - 0010206-43.2017.5.18.0231	22/08/17	22/08/17	0
RTSum - 0010207-28.2017.5.18.0231	22/08/17	22/08/17	0
RTSum - 0010210-80.2017.5.18.0231	10/05/17	10/05/17	0
RTSum - 0010212-50.2017.5.18.0231	06/06/17	06/06/17	0
RTSum - 0010214-20.2017.5.18.0231	29/11/17	05/12/17	6
RTSum - 0010216-87.2017.5.18.0231	24/11/17	24/11/17	0
RTSum - 0010223-79.2017.5.18.0231	08/05/17	08/05/17	0
RTSum - 0010224-64.2017.5.18.0231	08/05/17	08/05/17	0
RTSum - 0010225-49.2017.5.18.0231	29/06/17	29/06/17	0
RTSum - 0010229-86.2017.5.18.0231	25/05/17	25/05/17	0
RTSum - 0010230-71.2017.5.18.0231	13/06/17	13/06/17	0
RTSum - 0010237-63.2017.5.18.0231	27/06/17	27/06/17	0
RTSum - 0010240-18.2017.5.18.0231	25/05/17	25/05/17	0
RTSum - 0010259-24.2017.5.18.0231	30/06/17	30/06/17	0
RTSum - 0010260-09.2017.5.18.0231	27/07/17	27/07/17	0
RTSum - 0010263-61.2017.5.18.0231	29/06/17	29/06/17	0
RTSum - 0010279-49.2016.5.18.0231	12/01/17	12/01/17	0
RTSum - 0010296-51.2017.5.18.0231	06/07/17	10/07/17	4
RTSum - 0010300-88.2017.5.18.0231	29/09/17	29/09/17	0

Legenda:

- Conclusão: Data da conclusão para proferir sentença;
- Sentença: Data da prolação da sentença;
- Prazo: Prazo entre a conclusão e a prolação da sentença.



PRAZO MÉDIO ENTRE O CONCLUSO PARA PROFERIR SENTENÇA E A PROLAÇÃO DA SENTENÇA - VARA DO TRABALHO DE POSSE

VARA DO TRABALHO DE POSSE

SUMARÍSSIMO

Qtd	Prazo Médio
111	0,68

Nr. Processo	Conclusão	Sentença	Prazo
RTSum - 0010300-88.2017.5.18.0231	28/11/17	05/12/17	7
RTSum - 0010339-85.2017.5.18.0231	18/10/17	18/10/17	0
RTSum - 0010352-84.2017.5.18.0231	18/10/17	18/10/17	0
RTSum - 0010361-46.2017.5.18.0231	24/11/17	24/11/17	0
RTSum - 0010365-83.2017.5.18.0231	18/10/17	18/10/17	0
RTSum - 0010373-60.2017.5.18.0231	26/09/17	26/09/17	0
RTSum - 0010376-15.2017.5.18.0231	20/10/17	21/10/17	1
RTSum - 0010377-97.2017.5.18.0231	28/11/17	05/12/17	7
RTSum - 0010391-81.2017.5.18.0231	18/09/17	18/09/17	0
RTSum - 0010409-05.2017.5.18.0231	19/09/17	19/09/17	0
RTSum - 0010416-94.2017.5.18.0231	18/09/17	18/09/17	0
RTSum - 0010420-34.2017.5.18.0231	24/11/17	24/11/17	0
RTSum - 0010421-19.2017.5.18.0231	02/10/17	02/10/17	0
RTSum - 0010424-71.2017.5.18.0231	16/10/17	16/10/17	0
RTSum - 0010436-85.2017.5.18.0231	26/10/17	26/10/17	0
RTSum - 0010447-17.2017.5.18.0231	13/11/17	13/11/17	0
RTSum - 0010451-54.2017.5.18.0231	07/12/17	11/12/17	4
RTSum - 0010465-38.2017.5.18.0231	06/11/17	06/11/17	0
RTSum - 0010471-79.2016.5.18.0231	12/01/17	12/01/17	0
RTSum - 0010528-97.2016.5.18.0231	16/03/17	16/03/17	0
RTSum - 0010535-89.2016.5.18.0231	25/08/17	25/08/17	0
RTSum - 0010552-28.2016.5.18.0231	17/04/17	17/04/17	0
RTSum - 0010605-09.2016.5.18.0231	13/02/17	13/02/17	0
RTSum - 0010608-61.2016.5.18.0231	24/05/17	24/05/17	0
RTSum - 0010609-46.2016.5.18.0231	14/03/17	15/03/17	1

Legenda:

- Conclusão: Data da conclusão para proferir sentença;
- Sentença: Data da prolação da sentença;
- Prazo: Prazo entre a conclusão e a prolação da sentença.



PRAZO MÉDIO ENTRE O CONCLUSO PARA PROFERIR SENTENÇA E A PROLAÇÃO DA SENTENÇA - VARA DO TRABALHO DE POSSE

VARA DO TRABALHO DE POSSE

SUMARÍSSIMO

Qtd	Prazo Médio
111	0,68

Nr. Processo	Conclusão	Sentença	Prazo
RTSum - 0010620-75.2016.5.18.0231	24/05/17	24/05/17	0
RTSum - 0010624-15.2016.5.18.0231	12/01/17	12/01/17	0
RTSum - 0010627-67.2016.5.18.0231	03/03/17	07/03/17	4
RTSum - 0010628-52.2016.5.18.0231	03/03/17	07/03/17	4
RTSum - 0010629-37.2016.5.18.0231	03/03/17	07/03/17	4
RTSum - 0010655-35.2016.5.18.0231	13/02/17	13/02/17	0
RTSum - 0010667-49.2016.5.18.0231	14/03/17	15/03/17	1
RTSum - 0010675-26.2016.5.18.0231	13/01/17	13/01/17	0
RTSum - 0010685-70.2016.5.18.0231	19/04/17	24/04/17	5
RTSum - 0010686-55.2016.5.18.0231	30/01/17	30/01/17	0
RTSum - 0010687-40.2016.5.18.0231	30/01/17	30/01/17	0
RTSum - 0010690-92.2016.5.18.0231	30/01/17	30/01/17	0
RTSum - 0010694-32.2016.5.18.0231	21/03/17	21/03/17	0
RTSum - 0010722-97.2016.5.18.0231	17/03/17	17/03/17	0
RTSum - 0010728-07.2016.5.18.0231	13/06/17	13/06/17	0

Legenda:
- Conclusão: Data da conclusão para proferir sentença;
- Sentença: Data da prolação da sentença;
- Prazo: Prazo entre a conclusão e a prolação da sentença.



PRAZO MÉDIO ENTRE O CONCLUSO PARA PROFERIR SENTENÇA E A PROLAÇÃO DA SENTENÇA - VARA DO TRABALHO DE POSSE

Data da sentença entre 1/1/2017 e 31/12/2017 23:59:59

GUILHERME BRINGEL MURICI

SUMARÍSSIMO

Qtd	Prazo Médio
13	0,46

Nr. Processo	Conclusão	Sentença	Prazo
RTSum - 0010011-58.2017.5.18.0231	19/04/17	19/04/17	0
RTSum - 0010195-14.2017.5.18.0231	21/08/17	22/08/17	1
RTSum - 0010196-96.2017.5.18.0231	21/08/17	21/08/17	0
RTSum - 0010199-51.2017.5.18.0231	22/08/17	22/08/17	0
RTSum - 0010200-36.2017.5.18.0231	22/08/17	22/08/17	0
RTSum - 0010201-21.2017.5.18.0231	22/08/17	22/08/17	0
RTSum - 0010202-06.2017.5.18.0231	22/08/17	22/08/17	0
RTSum - 0010203-88.2017.5.18.0231	22/08/17	22/08/17	0
RTSum - 0010204-73.2017.5.18.0231	22/08/17	22/08/17	0
RTSum - 0010205-58.2017.5.18.0231	22/08/17	22/08/17	0
RTSum - 0010206-43.2017.5.18.0231	22/08/17	22/08/17	0
RTSum - 0010207-28.2017.5.18.0231	22/08/17	22/08/17	0
RTSum - 0010685-70.2016.5.18.0231	19/04/17	24/04/17	5

Legenda:

- Conclusão: Data da conclusão para proferir sentença;
- Sentença: Data da prolação da sentença;
- Prazo: Prazo entre a conclusão e a prolação da sentença.

WHATMANN BARBOSA IGLESIAS

SUMARÍSSIMO

Qtd	Prazo Médio
98	0,71

Nr. Processo	Conclusão	Sentença	Prazo
--------------	-----------	----------	-------



PRAZO MÉDIO ENTRE O CONCLUSO PARA PROFERIR SENTENÇA E A PROLAÇÃO DA SENTENÇA - VARA DO TRABALHO DE POSSE

WHATMANN BARBOSA IGLESIAS

SUMARÍSSIMO

Qtd	Prazo Médio
98	0,71

Nr. Processo	Conclusão	Sentença	Prazo
RTSum - 0000838-78.2015.5.18.0231	17/04/17	17/04/17	0
RTSum - 0000839-63.2015.5.18.0231	19/04/17	21/04/17	2
RTSum - 0000840-48.2015.5.18.0231	16/04/17	17/04/17	1
RTSum - 0000841-33.2015.5.18.0231	21/04/17	21/04/17	0
RTSum - 0010002-96.2017.5.18.0231	15/03/17	16/03/17	1
RTSum - 0010003-81.2017.5.18.0231	15/03/17	16/03/17	1
RTSum - 0010009-88.2017.5.18.0231	25/01/17	30/01/17	5
RTSum - 0010015-95.2017.5.18.0231	17/03/17	17/03/17	0
RTSum - 0010025-42.2017.5.18.0231	22/03/17	22/03/17	0
RTSum - 0010026-27.2017.5.18.0231	15/03/17	16/03/17	1
RTSum - 0010066-09.2017.5.18.0231	23/03/17	24/03/17	1
RTSum - 0010072-16.2017.5.18.0231	28/03/17	28/03/17	0
RTSum - 0010079-08.2017.5.18.0231	17/03/17	17/03/17	0
RTSum - 0010094-74.2017.5.18.0231	02/04/17	03/04/17	1
RTSum - 0010095-59.2017.5.18.0231	02/04/17	03/04/17	1
RTSum - 0010096-44.2017.5.18.0231	02/04/17	03/04/17	1
RTSum - 0010097-29.2017.5.18.0231	02/04/17	03/04/17	1
RTSum - 0010098-14.2017.5.18.0231	02/04/17	03/04/17	1
RTSum - 0010099-96.2017.5.18.0231	02/04/17	03/04/17	1
RTSum - 0010101-66.2017.5.18.0231	07/06/17	07/06/17	0
RTSum - 0010102-51.2017.5.18.0231	10/07/17	10/07/17	0
RTSum - 0010107-73.2017.5.18.0231	24/04/17	24/04/17	0
RTSum - 0010108-58.2017.5.18.0231	24/04/17	24/04/17	0
RTSum - 0010119-87.2017.5.18.0231	03/05/17	03/05/17	0
RTSum - 0010125-94.2017.5.18.0231	03/04/17	07/04/17	4

Legenda:

- Conclusão: Data da conclusão para proferir sentença;
- Sentença: Data da prolação da sentença;
- Prazo: Prazo entre a conclusão e a prolação da sentença.



PRAZO MÉDIO ENTRE O CONCLUSO PARA PROFERIR SENTENÇA E A PROLAÇÃO DA SENTENÇA - VARA DO TRABALHO DE POSSE

WHATMANN BARBOSA IGLESIAS

SUMARÍSSIMO

Qtd	Prazo Médio
98	0,71

Nr. Processo	Conclusão	Sentença	Prazo
RTSum - 0010134-56.2017.5.18.0231	26/05/17	26/05/17	0
RTSum - 0010135-41.2017.5.18.0231	26/05/17	26/05/17	0
RTSum - 0010137-11.2017.5.18.0231	26/05/17	26/05/17	0
RTSum - 0010140-63.2017.5.18.0231	02/06/17	02/06/17	0
RTSum - 0010142-33.2017.5.18.0231	28/04/17	28/04/17	0
RTSum - 0010144-03.2017.5.18.0231	28/04/17	28/04/17	0
RTSum - 0010149-25.2017.5.18.0231	25/05/17	25/05/17	0
RTSum - 0010153-62.2017.5.18.0231	29/05/17	29/05/17	0
RTSum - 0010162-24.2017.5.18.0231	28/04/17	02/05/17	4
RTSum - 0010163-09.2017.5.18.0231	02/05/17	02/05/17	0
RTSum - 0010165-76.2017.5.18.0231	09/05/17	09/05/17	0
RTSum - 0010166-61.2017.5.18.0231	09/05/17	09/05/17	0
RTSum - 0010169-16.2017.5.18.0231	14/06/17	14/06/17	0
RTSum - 0010181-30.2017.5.18.0231	05/06/17	05/06/17	0
RTSum - 0010189-07.2017.5.18.0231	14/06/17	15/06/17	1
RTSum - 0010190-89.2017.5.18.0231	29/06/17	29/06/17	0
RTSum - 0010194-29.2017.5.18.0231	16/11/17	16/11/17	0
RTSum - 0010197-81.2017.5.18.0231	10/07/17	10/07/17	0
RTSum - 0010210-80.2017.5.18.0231	10/05/17	10/05/17	0
RTSum - 0010212-50.2017.5.18.0231	06/06/17	06/06/17	0
RTSum - 0010214-20.2017.5.18.0231	29/11/17	05/12/17	6
RTSum - 0010216-87.2017.5.18.0231	24/11/17	24/11/17	0
RTSum - 0010223-79.2017.5.18.0231	08/05/17	08/05/17	0
RTSum - 0010224-64.2017.5.18.0231	08/05/17	08/05/17	0
RTSum - 0010225-49.2017.5.18.0231	29/06/17	29/06/17	0

Legenda:

- Conclusão: Data da conclusão para proferir sentença;
- Sentença: Data da prolação da sentença;
- Prazo: Prazo entre a conclusão e a prolação da sentença.



PRAZO MÉDIO ENTRE O CONCLUSO PARA PROFERIR SENTENÇA E A PROLAÇÃO DA SENTENÇA - VARA DO TRABALHO DE POSSE

WHATMANN BARBOSA IGLESIAS

SUMARÍSSIMO

Qtd	Prazo Médio
98	0,71

Nr. Processo	Conclusão	Sentença	Prazo
RTSum - 0010229-86.2017.5.18.0231	25/05/17	25/05/17	0
RTSum - 0010230-71.2017.5.18.0231	13/06/17	13/06/17	0
RTSum - 0010237-63.2017.5.18.0231	27/06/17	27/06/17	0
RTSum - 0010240-18.2017.5.18.0231	25/05/17	25/05/17	0
RTSum - 0010259-24.2017.5.18.0231	30/06/17	30/06/17	0
RTSum - 0010260-09.2017.5.18.0231	27/07/17	27/07/17	0
RTSum - 0010263-61.2017.5.18.0231	29/06/17	29/06/17	0
RTSum - 0010279-49.2016.5.18.0231	12/01/17	12/01/17	0
RTSum - 0010296-51.2017.5.18.0231	06/07/17	10/07/17	4
RTSum - 0010300-88.2017.5.18.0231	29/09/17	29/09/17	0
RTSum - 0010300-88.2017.5.18.0231	28/11/17	05/12/17	7
RTSum - 0010339-85.2017.5.18.0231	18/10/17	18/10/17	0
RTSum - 0010352-84.2017.5.18.0231	18/10/17	18/10/17	0
RTSum - 0010361-46.2017.5.18.0231	24/11/17	24/11/17	0
RTSum - 0010365-83.2017.5.18.0231	18/10/17	18/10/17	0
RTSum - 0010373-60.2017.5.18.0231	26/09/17	26/09/17	0
RTSum - 0010376-15.2017.5.18.0231	20/10/17	21/10/17	1
RTSum - 0010377-97.2017.5.18.0231	28/11/17	05/12/17	7
RTSum - 0010391-81.2017.5.18.0231	18/09/17	18/09/17	0
RTSum - 0010409-05.2017.5.18.0231	19/09/17	19/09/17	0
RTSum - 0010416-94.2017.5.18.0231	18/09/17	18/09/17	0
RTSum - 0010420-34.2017.5.18.0231	24/11/17	24/11/17	0
RTSum - 0010421-19.2017.5.18.0231	02/10/17	02/10/17	0
RTSum - 0010424-71.2017.5.18.0231	16/10/17	16/10/17	0
RTSum - 0010436-85.2017.5.18.0231	26/10/17	26/10/17	0

Legenda:

- Conclusão: Data da conclusão para proferir sentença;
- Sentença: Data da prolação da sentença;
- Prazo: Prazo entre a conclusão e a prolação da sentença.



PRAZO MÉDIO ENTRE O CONCLUSO PARA PROFERIR SENTENÇA E A PROLAÇÃO DA SENTENÇA - VARA DO TRABALHO DE POSSE

WHATMANN BARBOSA IGLESIAS

SUMARÍSSIMO

Qtd	Prazo Médio
98	0,71

Nr. Processo	Conclusão	Sentença	Prazo
RTSum - 0010447-17.2017.5.18.0231	13/11/17	13/11/17	0
RTSum - 0010451-54.2017.5.18.0231	07/12/17	11/12/17	4
RTSum - 0010465-38.2017.5.18.0231	06/11/17	06/11/17	0
RTSum - 0010471-79.2016.5.18.0231	12/01/17	12/01/17	0
RTSum - 0010528-97.2016.5.18.0231	16/03/17	16/03/17	0
RTSum - 0010535-89.2016.5.18.0231	25/08/17	25/08/17	0
RTSum - 0010552-28.2016.5.18.0231	17/04/17	17/04/17	0
RTSum - 0010605-09.2016.5.18.0231	13/02/17	13/02/17	0
RTSum - 0010608-61.2016.5.18.0231	24/05/17	24/05/17	0
RTSum - 0010609-46.2016.5.18.0231	14/03/17	15/03/17	1
RTSum - 0010620-75.2016.5.18.0231	24/05/17	24/05/17	0
RTSum - 0010624-15.2016.5.18.0231	12/01/17	12/01/17	0
RTSum - 0010627-67.2016.5.18.0231	03/03/17	07/03/17	4
RTSum - 0010628-52.2016.5.18.0231	03/03/17	07/03/17	4
RTSum - 0010629-37.2016.5.18.0231	03/03/17	07/03/17	4
RTSum - 0010655-35.2016.5.18.0231	13/02/17	13/02/17	0
RTSum - 0010667-49.2016.5.18.0231	14/03/17	15/03/17	1
RTSum - 0010675-26.2016.5.18.0231	13/01/17	13/01/17	0
RTSum - 0010686-55.2016.5.18.0231	30/01/17	30/01/17	0
RTSum - 0010687-40.2016.5.18.0231	30/01/17	30/01/17	0
RTSum - 0010690-92.2016.5.18.0231	30/01/17	30/01/17	0
RTSum - 0010694-32.2016.5.18.0231	21/03/17	21/03/17	0
RTSum - 0010722-97.2016.5.18.0231	17/03/17	17/03/17	0
RTSum - 0010728-07.2016.5.18.0231	13/06/17	13/06/17	0

Legenda:

- Conclusão: Data da conclusão para proferir sentença;
- Sentença: Data da prolação da sentença;
- Prazo: Prazo entre a conclusão e a prolação da sentença.



**PRAZO MÉDIO ENTRE O CONCLUSO PARA PROFERIR
SENTENÇA E A PROLAÇÃO DA SENTENÇA - VARA DO
TRABALHO DE POSSE**

WHATMANN BARBOSA IGLESIAS