

Conceituação

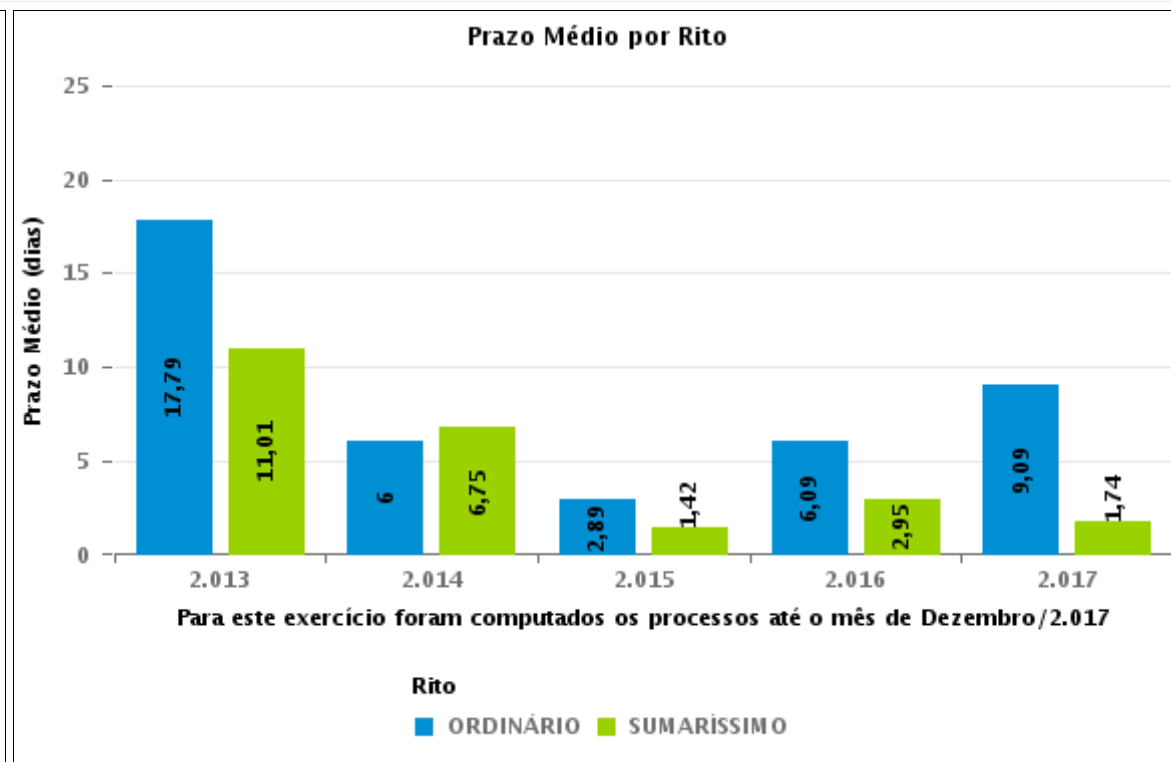
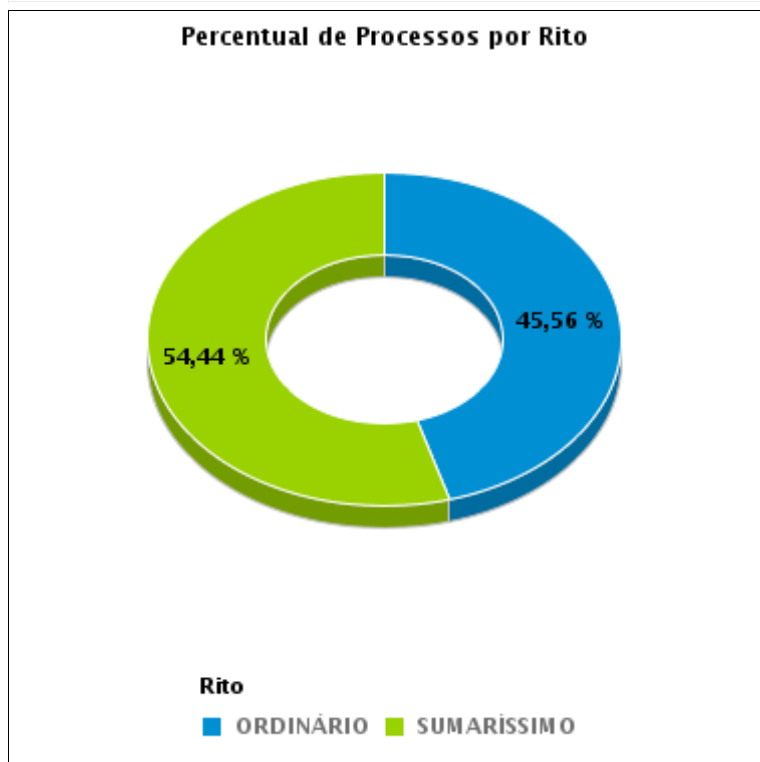
Tema	Prazos Processuais
Relatórios	Evolução Histórica Comparativo por VT Comparativo por Grupo Por Grupo Por VT Por Processo Por Magistrado
Resumo	Apresenta o prazo médio desde o concluso para proferir sentença até a prolação da sentença.
Descrição	O prazo médio é obtido calculando-se a quantidade de dias decorridos desde o movimento de Concluso para Proferir Sentença até a Prolação da Sentença. Os dados são extraídos baseando-se nos itens do e-Gestão: 269 e 90269 - Do Concluso para Proferir Sentença até a Prolação da Sentença na fase de conhecimento – rito sumaríssimo; 270 e 90270 – Do Concluso para Proferir Sentença até a Prolação da Sentença na fase de conhecimento– rito exceto sumaríssimo (ordinário)
Origem da informação	e-Gestão
Crítérios e transformações	Coletado do e-Gestão, consolidado, otimizado e classificado para análise.
Análises possíveis	Prazo médio entre o concluso para proferir sentença e a prolação da sentença, detalhado de forma Geral, Por grupo, por VT, Por Processo e Por Magistrado.



EVOLUÇÃO HISTÓRICA DOS PRAZOS PROCESSUAIS ENTRE O CONCLUSO PARA PROFERIR SENTENÇA E A PROLAÇÃO DA SENTENÇA - VARA DO TRABALHO DE JATAÍ

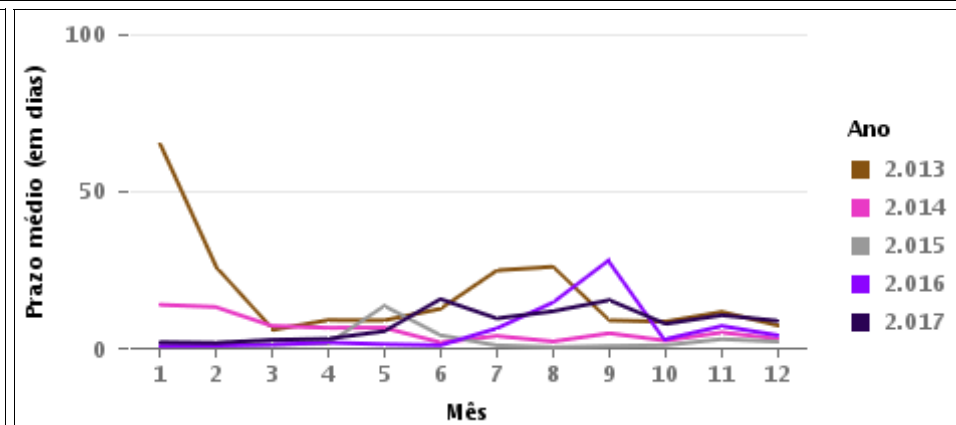
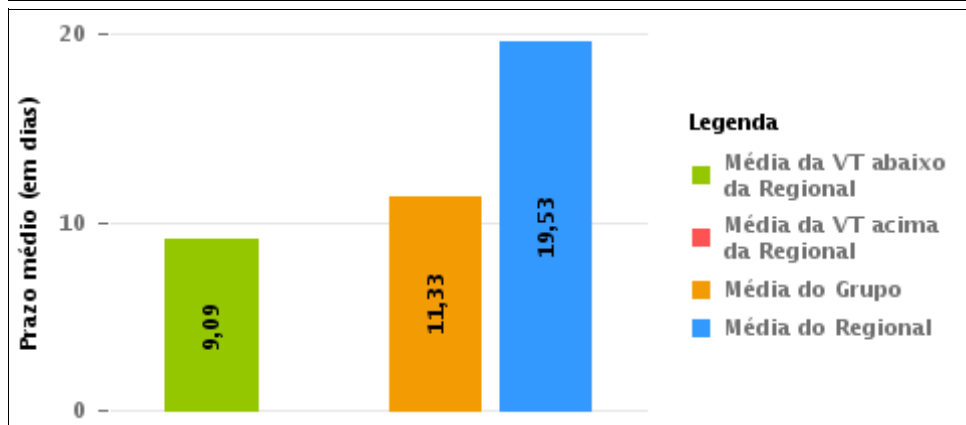
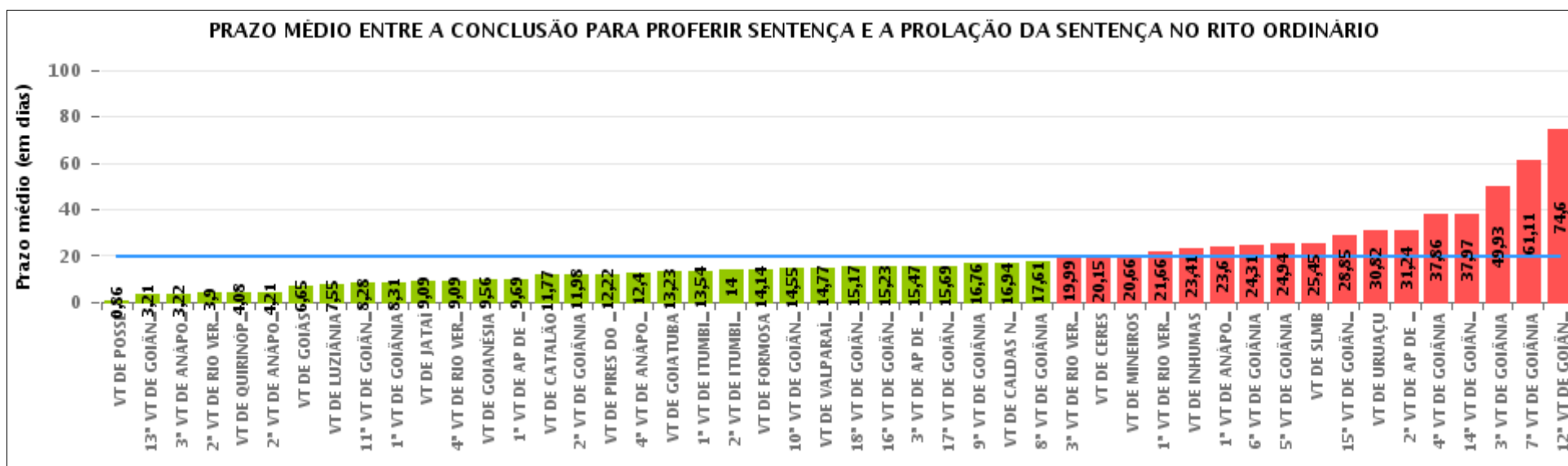
Data da sentença entre 1/1/2017 e 31/12/2017 23:59:59

Rito	Qtd	Prazo Médio
ORDINÁRIO	503	9,09
SUMARÍSSIMO	601	1,74
Total/Média	1.104	5,09



COMPARATIVO DO PRAZO MÉDIO ENTRE O CONCLUSO PARA PROFERIR SENTENÇA E A PROLAÇÃO DA SENTENÇA - VARA DO TRABALHO DE JATAÍ

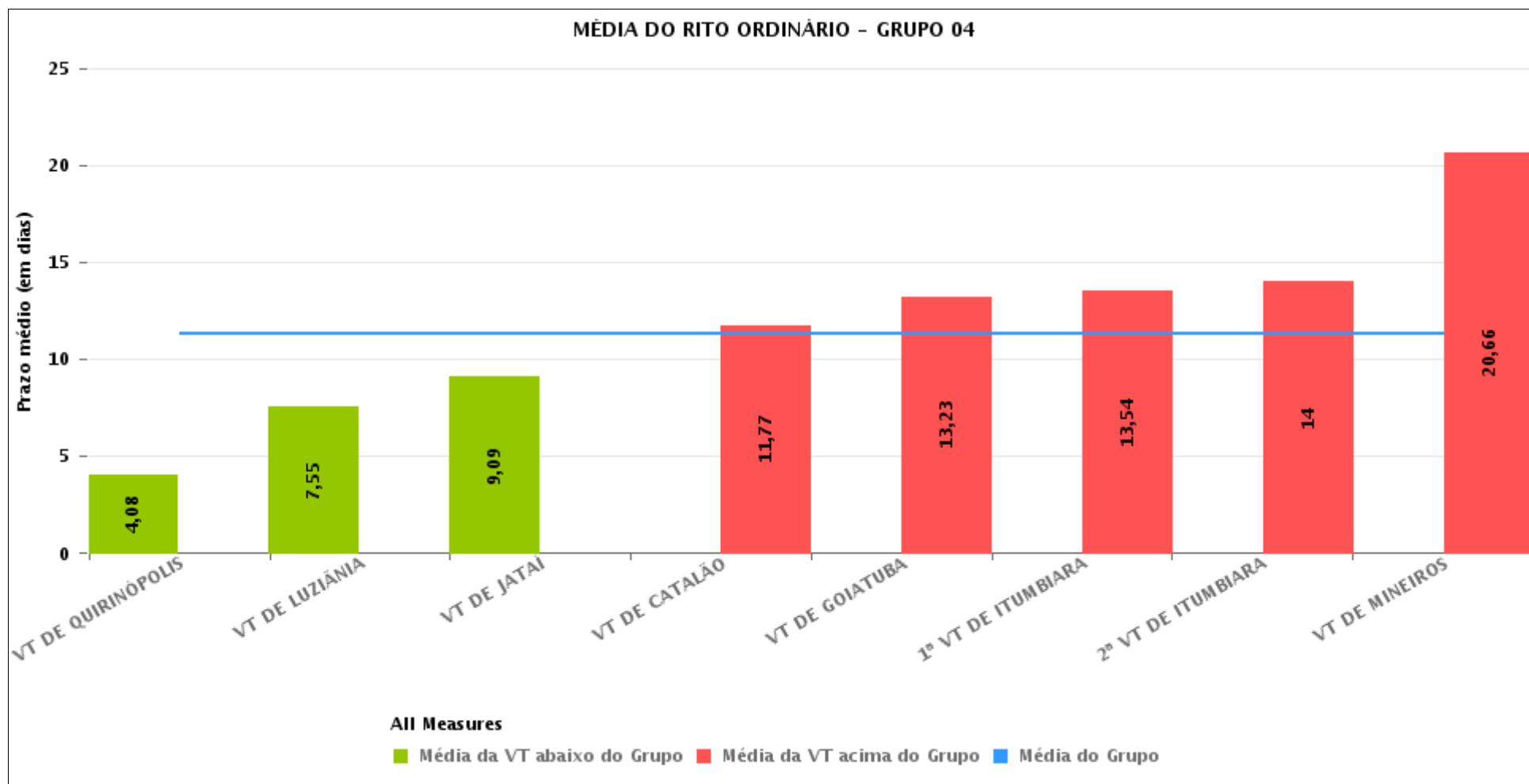
Data da sentença entre 1/1/2017 e 31/12/2017 23:59:59





COMPARATIVO DO PRAZO MÉDIO ENTRE O CONCLUSO PARA PROFERIR SENTENÇA E A PROLAÇÃO DA SENTENÇA ENTRE AS VARAS DO GRUPO

Data da sentença entre 1/1/2017 e 31/12/2017 23:59:59





PRAZO MÉDIO ENTRE O CONCLUSO PARA PROFERIR SENTENÇA E A PROLAÇÃO DA SENTENÇA POR GRUPO

Data da sentença entre 1/1/2017 e 31/12/2017 23:59:59

Rito	Grupo	Qtd. Processos	Prazo Médio (dias)	Ranking
ORDINÁRIO	GRUPO 01	147	0,86	1°
	GRUPO 03	4.239	11,15	2°
	GRUPO 04	4.560	11,33	3°
	GRUPO 02	619	13,63	4°
	GRUPO 06	2.562	16,44	5°
	GRUPO 05	18.883	24,14	6°

<p>Legenda:</p> <p># Grupo 01 – Até 750 VT de Posse</p> <p># Grupo 02 – De 751 a 1000 VT de Formosa VT de Pires do Rio</p> <p># Grupo 03 – De 1001 a 1500 VT de Ceres 1ª VT de Anápolis 2ª VT de Anápolis 3ª VT de Anápolis 4ª VT de Anápolis VT de Caldas Novas</p>	<p># Grupo 04 – De 1501 a 2000 VT de Catalão VT de Goiatuba 1ª VT de Itumbiara 2ª VT de Itumbiara VT de Jataí VT de Luziânia VT de Mineiros VT de Quirinópolis</p> <p># Grupo 05 – De 2001 a 2500 1ª VT de Goiânia 2ª VT de Goiânia 3ª VT de Goiânia 4ª VT de Goiânia 5ª VT de Goiânia 6ª VT de Goiânia 7ª VT de Goiânia</p>	<p>8ª VT de Goiânia 9ª VT de Goiânia 10ª VT de Goiânia 11ª VT de Goiânia 12ª VT de Goiânia 13ª VT de Goiânia 14ª VT de Goiânia 15ª VT de Goiânia 16ª VT de Goiânia 17ª VT de Goiânia 18ª VT de Goiânia VT de Goiás VT de Inhumas 1ª VT de Rio Verde 2ª VT de Rio Verde 3ª VT de Rio Verde 4ª VT de Rio Verde VT de Uruaçu VT de São Luis de Montes Belos VT de Valparaíso de Goiás</p>	<p>#Grupo 06 – A partir de 2500 1ª VT de Aparecida de Goiânia 2ª VT de Aparecida de Goiânia 3ª VT de Aparecida de Goiânia VT de Goianésia</p>
--	--	--	---



PRAZO MÉDIO ENTRE O CONCLUSO PARA PROFERIR SENTENÇA E A PROLAÇÃO DA SENTENÇA DE TODAS AS VARAS DO TRABALHO

Data da sentença entre 1/1/2017 e 31/12/2017 23:59:59

ORDINÁRIO

Qtd. Processos	Prazo Médio (dias)
31.010	19,52

Vara do Trabalho	Qtd Processos	Prazo Médio	Ranking
VARA DO TRABALHO DE POSSE	147	0,86	1°
13ª VARA DO TRABALHO DE GOIÂNIA	668	3,21	2°
3ª VARA DO TRABALHO DE ANÁPOLIS	441	3,22	3°
2ª VARA DO TRABALHO DE RIO VERDE	830	3,9	4°
VARA DO TRABALHO DE QUIRINÓPOLIS	666	4,08	5°
2ª VARA DO TRABALHO DE ANÁPOLIS	1.687	4,21	6°
VARA DO TRABALHO DE GOIÁS	392	6,65	7°
VARA DO TRABALHO DE LUZIÂNIA	596	7,55	8°
11ª VARA DO TRABALHO DE GOIÂNIA	749	8,28	9°
1ª VARA DO TRABALHO DE GOIÂNIA	686	8,31	10°
VARA DO TRABALHO DE JATAÍ	503	9,09	11°
4ª VARA DO TRABALHO DE RIO VERDE	462	9,09	12°
VARA DO TRABALHO DE GOIANÉSIA	554	9,56	13°
1ª VARA DO TRABALHO DE APARECIDA DE GOIÂNIA	669	9,69	14°
VARA DO TRABALHO DE CATALÃO	805	11,77	15°
2ª VARA DO TRABALHO DE GOIÂNIA	591	11,98	16°
VARA DO TRABALHO DE PIRES DO RIO	165	12,22	17°
4ª VARA DO TRABALHO DE ANÁPOLIS	585	12,4	18°
VARA DO TRABALHO DE GOIATUBA	617	13,23	19°
1ª VARA DO TRABALHO DE ITUMBIARA	451	13,54	20°
2ª VARA DO TRABALHO DE ITUMBIARA	435	14	21°
VARA DO TRABALHO DE FORMOSA	454	14,14	22°
10ª VARA DO TRABALHO DE GOIÂNIA	672	14,55	23°
VARA DO TRABALHO DE VALPARAÍSO DE GOIÁS	535	14,77	24°
18ª VARA DO TRABALHO DE GOIÂNIA	638	15,17	25°
16ª VARA DO TRABALHO DE GOIÂNIA	772	15,23	26°



PRAZO MÉDIO ENTRE O CONCLUSO PARA PROFERIR SENTENÇA E A PROLAÇÃO DA SENTENÇA DE TODAS AS VARAS DO TRABALHO

ORDINÁRIO

Qtd. Processos	Prazo Médio (dias)
31.010	19,52

Vara do Trabalho	Qtd Processos	Prazo Médio	Ranking
3ª VARA DO TRABALHO DE APARECIDA DE GOIÂNIA	729	15,47	27°
17ª VARA DO TRABALHO DE GOIÂNIA	656	15,69	28°
9ª VARA DO TRABALHO DE GOIÂNIA	791	16,76	29°
VARA DO TRABALHO DE CALDAS NOVAS	439	16,94	30°
8ª VARA DO TRABALHO DE GOIÂNIA	683	17,61	31°
3ª VARA DO TRABALHO DE RIO VERDE	655	19,99	32°
VARA DO TRABALHO DE CERES	469	20,15	33°
VARA DO TRABALHO DE MINEIROS	487	20,66	34°
1ª VARA DO TRABALHO DE RIO VERDE	801	21,66	35°
VARA DO TRABALHO DE INHUMAS	699	23,41	36°
1ª VARA DO TRABALHO DE ANÁPOLIS	618	23,6	37°
6ª VARA DO TRABALHO DE GOIÂNIA	644	24,31	38°
5ª VARA DO TRABALHO DE GOIÂNIA	770	24,94	39°
VARA DO TRABALHO DE SÃO LUIS DE MONTES BELOS	547	25,45	40°
15ª VARA DO TRABALHO DE GOIÂNIA	652	28,85	41°
VARA DO TRABALHO DE URUAÇU	1.193	30,82	42°
2ª VARA DO TRABALHO DE APARECIDA DE GOIÂNIA	610	31,24	43°
4ª VARA DO TRABALHO DE GOIÂNIA	676	37,86	44°
14ª VARA DO TRABALHO DE GOIÂNIA	821	37,97	45°
3ª VARA DO TRABALHO DE GOIÂNIA	775	49,93	46°
7ª VARA DO TRABALHO DE GOIÂNIA	777	61,11	47°
12ª VARA DO TRABALHO DE GOIÂNIA	748	74,6	48°



PRAZO MÉDIO ENTRE O CONCLUSO PARA PROFERIR SENTENÇA E A PROLAÇÃO DA SENTENÇA - VARA DO TRABALHO DE JATAÍ

Data da sentença entre 1/1/2017 e 31/12/2017 23:59:59

VARA DO TRABALHO DE JATAÍ

ORDINÁRIO

Qtd	Prazo Médio
503	9,09

Nr. Processo	Conclusão	Sentença	Prazo
ACum - 0010207-91.2017.5.18.0016	16/10/17	16/11/17	31
ACum - 0010635-79.2017.5.18.0111	02/08/17	03/08/17	1
ConPag - 0010032-06.2017.5.18.0111	21/06/17	21/06/17	0
ConPag - 0010062-41.2017.5.18.0111	05/05/17	09/05/17	4
ConPag - 0010292-83.2017.5.18.0111	07/07/17	07/07/17	0
ConPag - 0010564-77.2017.5.18.0111	14/07/17	16/07/17	2
ConPag - 0010747-48.2017.5.18.0111	29/11/17	30/11/17	1
ConPag - 0010976-08.2017.5.18.0111	09/11/17	09/11/17	0
ConPag - 0011093-33.2016.5.18.0111	19/01/17	20/01/17	1
ConPag - 0011314-79.2017.5.18.0111	15/12/17	16/12/17	1
ConPag - 0011323-75.2016.5.18.0111	17/07/17	17/07/17	0
ET - 0010058-04.2017.5.18.0111	22/08/17	22/08/17	0
ET - 0010114-37.2017.5.18.0111	30/06/17	30/06/17	0
ET - 0010145-57.2017.5.18.0111	21/07/17	21/07/17	0
ET - 0010152-49.2017.5.18.0111	24/07/17	24/07/17	0
ET - 0010259-93.2017.5.18.0111	02/08/17	02/08/17	0
ET - 0010279-84.2017.5.18.0111	30/06/17	30/06/17	0
ET - 0010305-82.2017.5.18.0111	19/10/17	20/10/17	1
ET - 0010336-05.2017.5.18.0111	30/06/17	30/06/17	0
ET - 0010340-42.2017.5.18.0111	28/06/17	29/06/17	1
ET - 0010394-08.2017.5.18.0111	24/07/17	24/07/17	0
ET - 0010430-50.2017.5.18.0111	15/08/17	17/08/17	2

Legenda:

- Conclusão: Data da conclusão para proferir sentença;
- Sentença: Data da prolação da sentença;
- Prazo: Prazo entre a conclusão e a prolação da sentença.



PRAZO MÉDIO ENTRE O CONCLUSO PARA PROFERIR SENTENÇA E A PROLAÇÃO DA SENTENÇA - VARA DO TRABALHO DE JATAÍ

VARA DO TRABALHO DE JATAÍ

ORDINÁRIO

		Qtd	Prazo Médio	
		503	9,09	
Nr. Processo	Conclusão	Sentença	Prazo	
ET - 0010450-41.2017.5.18.0111	17/07/17	17/07/17	0	
ET - 0010713-73.2017.5.18.0111	30/06/17	30/06/17	0	
ET - 0010716-28.2017.5.18.0111	04/10/17	04/10/17	0	
ET - 0010717-13.2017.5.18.0111	04/10/17	04/10/17	0	
ET - 0010963-09.2017.5.18.0111	21/11/17	23/11/17	2	
ET - 0011051-81.2016.5.18.0111	05/06/17	05/06/17	0	
ET - 0011254-43.2016.5.18.0111	19/01/17	19/01/17	0	
ET - 0011260-50.2016.5.18.0111	19/01/17	19/01/17	0	
ET - 0011262-20.2016.5.18.0111	19/01/17	19/01/17	0	
HoTrEx - 0011031-56.2017.5.18.0111	26/09/17	26/09/17	0	
IAFG - 0011438-96.2016.5.18.0111	18/05/17	19/05/17	1	
IAFG - 0011439-81.2016.5.18.0111	14/06/17	15/06/17	1	
Pet - 0010129-06.2017.5.18.0111	08/06/17	08/06/17	0	
RTAlç - 0010001-83.2017.5.18.0111	20/01/17	20/01/17	0	
RTAlç - 0010268-55.2017.5.18.0111	31/03/17	31/03/17	0	
RTAlç - 0010273-77.2017.5.18.0111	30/03/17	30/03/17	0	
RTAlç - 0010500-67.2017.5.18.0111	29/05/17	29/05/17	0	
RTAlç - 0010811-58.2017.5.18.0111	28/07/17	28/07/17	0	
RTAlç - 0010831-49.2017.5.18.0111	22/11/17	01/12/17	9	
RTAlç - 0010870-46.2017.5.18.0111	10/08/17	10/08/17	0	
RTOrd - 0000004-47.2015.5.18.0111	24/03/17	24/03/17	0	
RTOrd - 0000196-77.2015.5.18.0111	10/02/17	10/02/17	0	
RTOrd - 0000277-26.2015.5.18.0111	02/05/17	26/05/17	24	
RTOrd - 0000414-08.2015.5.18.0111	21/03/17	23/03/17	2	
RTOrd - 0000423-67.2015.5.18.0111	27/08/15	05/06/17	648	

Legenda:
- Conclusão: Data da conclusão para proferir sentença;
- Sentença: Data da prolação da sentença;
- Prazo: Prazo entre a conclusão e a prolação da sentença.



PRAZO MÉDIO ENTRE O CONCLUSO PARA PROFERIR SENTENÇA E A PROLAÇÃO DA SENTENÇA - VARA DO TRABALHO DE JATAÍ

VARA DO TRABALHO DE JATAÍ

ORDINÁRIO

Nr. Processo	Conclusão	Qtd	Prazo Médio
		503	9,09
Nr. Processo	Conclusão	Sentença	Prazo
RTOrd - 0000425-37.2015.5.18.0111	31/01/17	31/01/17	0
RTOrd - 0000657-49.2015.5.18.0111	19/03/17	19/03/17	0
RTOrd - 0000813-37.2015.5.18.0111	07/04/17	07/04/17	0
RTOrd - 0001010-60.2013.5.18.0111	27/08/16	11/09/17	380
RTOrd - 0010007-90.2017.5.18.0111	08/08/17	12/09/17	35
RTOrd - 0010008-75.2017.5.18.0111	29/06/17	07/07/17	8
RTOrd - 0010009-60.2017.5.18.0111	11/04/17	11/04/17	0
RTOrd - 0010012-15.2017.5.18.0111	13/12/17	14/12/17	1
RTOrd - 0010019-07.2017.5.18.0111	30/11/17	30/11/17	0
RTOrd - 0010021-74.2017.5.18.0111	21/08/17	05/10/17	45
RTOrd - 0010022-59.2017.5.18.0111	21/08/17	23/08/17	2
RTOrd - 0010023-44.2017.5.18.0111	20/09/17	04/10/17	14
RTOrd - 0010024-63.2016.5.18.0111	21/03/17	24/03/17	3
RTOrd - 0010025-14.2017.5.18.0111	19/09/17	24/09/17	5
RTOrd - 0010026-96.2017.5.18.0111	01/09/17	01/09/17	0
RTOrd - 0010027-81.2017.5.18.0111	17/10/17	16/11/17	30
RTOrd - 0010028-66.2017.5.18.0111	05/10/17	07/10/17	2
RTOrd - 0010029-51.2017.5.18.0111	28/07/17	01/08/17	4
RTOrd - 0010029-85.2016.5.18.0111	10/05/17	19/05/17	9
RTOrd - 0010030-36.2017.5.18.0111	10/10/17	20/10/17	10
RTOrd - 0010036-43.2017.5.18.0111	09/10/17	20/10/17	11
RTOrd - 0010037-28.2017.5.18.0111	08/08/17	27/09/17	50
RTOrd - 0010038-13.2017.5.18.0111	24/04/17	25/04/17	1
RTOrd - 0010042-50.2017.5.18.0111	31/01/17	01/02/17	1
RTOrd - 0010059-86.2017.5.18.0111	03/05/17	03/05/17	0

Legenda:
- Conclusão: Data da conclusão para proferir sentença;
- Sentença: Data da prolação da sentença;
- Prazo: Prazo entre a conclusão e a prolação da sentença.



PRAZO MÉDIO ENTRE O CONCLUSO PARA PROFERIR SENTENÇA E A PROLAÇÃO DA SENTENÇA - VARA DO TRABALHO DE JATAÍ

VARA DO TRABALHO DE JATAÍ

ORDINÁRIO

		Qtd	Prazo Médio
		503	9,09
Nr. Processo	Conclusão	Sentença	Prazo
RTOrd - 0010072-85.2017.5.18.0111	29/08/17	01/09/17	3
RTOrd - 0010073-70.2017.5.18.0111	09/08/17	29/09/17	51
RTOrd - 0010075-40.2017.5.18.0111	09/08/17	03/10/17	55
RTOrd - 0010079-77.2017.5.18.0111	19/05/17	24/05/17	5
RTOrd - 0010082-32.2017.5.18.0111	03/05/17	03/05/17	0
RTOrd - 0010086-69.2017.5.18.0111	03/05/17	03/05/17	0
RTOrd - 0010088-39.2017.5.18.0111	09/11/17	10/11/17	1
RTOrd - 0010091-91.2017.5.18.0111	21/11/17	02/12/17	11
RTOrd - 0010092-76.2017.5.18.0111	29/11/17	02/12/17	3
RTOrd - 0010095-31.2017.5.18.0111	09/08/17	27/09/17	49
RTOrd - 0010109-15.2017.5.18.0111	08/08/17	27/09/17	50
RTOrd - 0010110-97.2017.5.18.0111	01/05/17	02/05/17	1
RTOrd - 0010127-36.2017.5.18.0111	20/02/17	20/02/17	0
RTOrd - 0010138-65.2017.5.18.0111	07/08/17	12/08/17	5
RTOrd - 0010151-64.2017.5.18.0111	29/03/17	29/03/17	0
RTOrd - 0010163-78.2017.5.18.0111	19/05/17	19/05/17	0
RTOrd - 0010173-25.2017.5.18.0111	08/08/17	30/09/17	53
RTOrd - 0010183-06.2016.5.18.0111	03/04/17	04/04/17	1
RTOrd - 0010184-88.2016.5.18.0111	15/02/17	19/02/17	4
RTOrd - 0010189-76.2017.5.18.0111	23/08/17	26/08/17	3
RTOrd - 0010195-83.2017.5.18.0111	05/09/17	07/09/17	2
RTOrd - 0010200-42.2016.5.18.0111	13/03/17	19/03/17	6
RTOrd - 0010205-30.2017.5.18.0111	23/08/17	23/08/17	0
RTOrd - 0010205-64.2016.5.18.0111	23/02/17	24/02/17	1
RTOrd - 0010211-37.2017.5.18.0111	12/03/17	13/03/17	1

Legenda:
- Conclusão: Data da conclusão para proferir sentença;
- Sentença: Data da prolação da sentença;
- Prazo: Prazo entre a conclusão e a prolação da sentença.



PRAZO MÉDIO ENTRE O CONCLUSO PARA PROFERIR SENTENÇA E A PROLAÇÃO DA SENTENÇA - VARA DO TRABALHO DE JATAÍ

VARA DO TRABALHO DE JATAÍ

ORDINÁRIO

		Qtd	Prazo Médio
		503	9,09
Nr. Processo	Conclusão	Sentença	Prazo
RTOrd - 0010221-18.2016.5.18.0111	13/07/17	21/07/17	8
RTOrd - 0010233-32.2016.5.18.0111	25/01/17	25/01/17	0
RTOrd - 0010237-35.2017.5.18.0111	29/11/17	02/12/17	3
RTOrd - 0010250-34.2017.5.18.0111	12/03/17	13/03/17	1
RTOrd - 0010253-23.2016.5.18.0111	25/07/17	30/08/17	36
RTOrd - 0010263-67.2016.5.18.0111	07/03/17	21/03/17	14
RTOrd - 0010265-03.2017.5.18.0111	30/11/17	01/12/17	1
RTOrd - 0010266-22.2016.5.18.0111	24/04/17	25/04/17	1
RTOrd - 0010269-74.2016.5.18.0111	20/03/17	23/03/17	3
RTOrd - 0010270-59.2016.5.18.0111	07/03/17	21/03/17	14
RTOrd - 0010273-14.2016.5.18.0111	08/08/17	11/09/17	34
RTOrd - 0010275-47.2017.5.18.0111	31/10/17	07/11/17	7
RTOrd - 0010277-17.2017.5.18.0111	23/10/17	29/10/17	6
RTOrd - 0010278-02.2017.5.18.0111	11/09/17	15/09/17	4
RTOrd - 0010281-54.2017.5.18.0111	06/09/17	09/09/17	3
RTOrd - 0010281-88.2016.5.18.0111	20/02/17	22/02/17	2
RTOrd - 0010282-73.2016.5.18.0111	25/01/17	26/01/17	1
RTOrd - 0010283-58.2016.5.18.0111	03/04/17	03/04/17	0
RTOrd - 0010284-77.2015.5.18.0111	28/08/17	01/09/17	4
RTOrd - 0010285-28.2016.5.18.0111	10/07/17	10/08/17	31
RTOrd - 0010288-80.2016.5.18.0111	29/03/17	30/03/17	1
RTOrd - 0010289-65.2016.5.18.0111	27/03/17	28/03/17	1
RTOrd - 0010290-50.2016.5.18.0111	31/01/17	02/02/17	2
RTOrd - 0010291-35.2016.5.18.0111	19/04/17	28/04/17	9
RTOrd - 0010293-68.2017.5.18.0111	14/06/17	07/07/17	23
Legenda: - Conclusão: Data da conclusão para proferir sentença; - Sentença: Data da prolação da sentença; - Prazo: Prazo entre a conclusão e a prolação da sentença.			



PRAZO MÉDIO ENTRE O CONCLUSO PARA PROFERIR SENTENÇA E A PROLAÇÃO DA SENTENÇA - VARA DO TRABALHO DE JATAÍ

VARA DO TRABALHO DE JATAÍ

ORDINÁRIO

		Qtd	Prazo Médio
		503	9,09
Nr. Processo	Conclusão	Sentença	Prazo
RTOrd - 0010297-08.2017.5.18.0111	29/11/17	02/12/17	3
RTOrd - 0010297-42.2016.5.18.0111	17/04/17	28/04/17	11
RTOrd - 0010299-12.2016.5.18.0111	13/03/17	19/03/17	6
RTOrd - 0010300-60.2017.5.18.0111	21/06/17	21/06/17	0
RTOrd - 0010300-94.2016.5.18.0111	13/02/17	16/02/17	3
RTOrd - 0010303-49.2016.5.18.0111	16/03/17	19/03/17	3
RTOrd - 0010305-19.2016.5.18.0111	16/03/17	19/03/17	3
RTOrd - 0010306-04.2016.5.18.0111	15/02/17	16/02/17	1
RTOrd - 0010308-08.2015.5.18.0111	07/02/17	07/02/17	0
RTOrd - 0010308-37.2017.5.18.0111	04/09/17	09/09/17	5
RTOrd - 0010309-56.2016.5.18.0111	29/03/17	30/03/17	1
RTOrd - 0010311-26.2016.5.18.0111	22/03/17	23/03/17	1
RTOrd - 0010313-93.2016.5.18.0111	27/03/17	28/03/17	1
RTOrd - 0010318-18.2016.5.18.0111	27/03/17	28/03/17	1
RTOrd - 0010326-58.2017.5.18.0111	29/08/17	04/09/17	6
RTOrd - 0010326-92.2016.5.18.0111	28/03/17	28/03/17	0
RTOrd - 0010336-73.2015.5.18.0111	17/02/17	18/02/17	1
RTOrd - 0010337-87.2017.5.18.0111	28/06/17	21/07/17	23
RTOrd - 0010338-72.2017.5.18.0111	03/07/17	07/07/17	4
RTOrd - 0010345-35.2015.5.18.0111	25/07/17	30/08/17	36
RTOrd - 0010346-20.2015.5.18.0111	12/06/17	27/06/17	15
RTOrd - 0010347-34.2017.5.18.0111	24/05/17	24/05/17	0
RTOrd - 0010350-86.2017.5.18.0111	23/10/17	29/10/17	6
RTOrd - 0010354-26.2017.5.18.0111	12/09/17	20/09/17	8
RTOrd - 0010355-11.2017.5.18.0111	01/06/17	01/06/17	0

Legenda:
- Conclusão: Data da conclusão para proferir sentença;
- Sentença: Data da prolação da sentença;
- Prazo: Prazo entre a conclusão e a prolação da sentença.



PRAZO MÉDIO ENTRE O CONCLUSO PARA PROFERIR SENTENÇA E A PROLAÇÃO DA SENTENÇA - VARA DO TRABALHO DE JATAÍ

VARA DO TRABALHO DE JATAÍ

ORDINÁRIO

Qtd	Prazo Médio
503	9,09

Nr. Processo	Conclusão	Sentença	Prazo
RTOrd - 0010356-93.2017.5.18.0111	12/09/17	20/09/17	8
RTOrd - 0010357-78.2017.5.18.0111	19/09/17	23/09/17	4
RTOrd - 0010362-37.2016.5.18.0111	24/04/17	25/04/17	1
RTOrd - 0010363-22.2016.5.18.0111	20/02/17	23/02/17	3
RTOrd - 0010364-70.2017.5.18.0111	27/09/17	30/09/17	3
RTOrd - 0010366-40.2017.5.18.0111	31/08/17	01/09/17	1
RTOrd - 0010368-10.2017.5.18.0111	14/09/17	23/09/17	9
RTOrd - 0010370-77.2017.5.18.0111	06/04/17	06/04/17	0
RTOrd - 0010371-96.2016.5.18.0111	02/02/17	03/02/17	1
RTOrd - 0010372-47.2017.5.18.0111	14/09/17	23/09/17	9
RTOrd - 0010377-06.2016.5.18.0111	06/11/17	07/11/17	1
RTOrd - 0010383-13.2016.5.18.0111	14/03/17	19/03/17	5
RTOrd - 0010387-16.2017.5.18.0111	08/06/17	08/06/17	0
RTOrd - 0010388-98.2017.5.18.0111	16/10/17	20/10/17	4
RTOrd - 0010390-68.2017.5.18.0111	18/09/17	20/09/17	2
RTOrd - 0010391-53.2017.5.18.0111	19/09/17	24/09/17	5
RTOrd - 0010394-76.2015.5.18.0111	20/03/17	24/03/17	4
RTOrd - 0010395-61.2015.5.18.0111	07/03/17	21/03/17	14
RTOrd - 0010395-90.2017.5.18.0111	06/07/17	06/07/17	0
RTOrd - 0010397-31.2015.5.18.0111	17/07/17	28/07/17	11
RTOrd - 0010397-60.2017.5.18.0111	20/06/17	20/06/17	0
RTOrd - 0010400-15.2017.5.18.0111	12/07/17	31/07/17	19
RTOrd - 0010400-49.2016.5.18.0111	07/08/17	12/08/17	5
RTOrd - 0010403-67.2017.5.18.0111	19/09/17	23/09/17	4
RTOrd - 0010404-23.2015.5.18.0111	01/09/17	01/09/17	0

Legenda:

- Conclusão: Data da conclusão para proferir sentença;
- Sentença: Data da prolação da sentença;
- Prazo: Prazo entre a conclusão e a prolação da sentença.



PRAZO MÉDIO ENTRE O CONCLUSO PARA PROFERIR SENTENÇA E A PROLAÇÃO DA SENTENÇA - VARA DO TRABALHO DE JATAÍ

VARA DO TRABALHO DE JATAÍ

ORDINÁRIO

Qtd	Prazo Médio
503	9,09

Nr. Processo	Conclusão	Sentença	Prazo
RTOrd - 0010404-52.2017.5.18.0111	12/09/17	20/09/17	8
RTOrd - 0010405-08.2015.5.18.0111	13/09/17	13/09/17	0
RTOrd - 0010405-37.2017.5.18.0111	19/09/17	24/09/17	5
RTOrd - 0010407-07.2017.5.18.0111	17/10/17	16/11/17	30
RTOrd - 0010409-11.2016.5.18.0111	08/02/17	10/02/17	2
RTOrd - 0010410-93.2016.5.18.0111	23/01/17	29/01/17	6
RTOrd - 0010412-29.2017.5.18.0111	28/09/17	30/09/17	2
RTOrd - 0010414-33.2016.5.18.0111	12/06/17	30/06/17	18
RTOrd - 0010415-52.2015.5.18.0111	13/03/17	19/03/17	6
RTOrd - 0010416-37.2015.5.18.0111	24/01/17	29/01/17	5
RTOrd - 0010418-36.2017.5.18.0111	19/09/17	11/10/17	22
RTOrd - 0010420-06.2017.5.18.0111	23/05/17	23/05/17	0
RTOrd - 0010429-02.2016.5.18.0111	05/09/17	09/09/17	4
RTOrd - 0010438-27.2017.5.18.0111	21/09/17	23/09/17	2
RTOrd - 0010439-46.2016.5.18.0111	12/06/17	22/06/17	10
RTOrd - 0010441-16.2016.5.18.0111	12/06/17	19/06/17	7
RTOrd - 0010446-38.2016.5.18.0111	17/07/17	17/07/17	0
RTOrd - 0010448-71.2017.5.18.0111	21/09/17	23/09/17	2
RTOrd - 0010457-04.2015.5.18.0111	04/07/17	13/07/17	9
RTOrd - 0010457-67.2016.5.18.0111	02/10/17	10/10/17	8
RTOrd - 0010460-22.2016.5.18.0111	13/07/17	20/07/17	7
RTOrd - 0010466-92.2017.5.18.0111	25/09/17	30/09/17	5
RTOrd - 0010468-62.2017.5.18.0111	25/09/17	30/09/17	5
RTOrd - 0010472-02.2017.5.18.0111	25/09/17	30/09/17	5
RTOrd - 0010472-36.2016.5.18.0111	05/07/17	13/07/17	8

Legenda:

- Conclusão: Data da conclusão para proferir sentença;
- Sentença: Data da prolação da sentença;
- Prazo: Prazo entre a conclusão e a prolação da sentença.



PRAZO MÉDIO ENTRE O CONCLUSO PARA PROFERIR SENTENÇA E A PROLAÇÃO DA SENTENÇA - VARA DO TRABALHO DE JATAÍ

VARA DO TRABALHO DE JATAÍ

ORDINÁRIO

Qtd	Prazo Médio
503	9,09

Nr. Processo	Conclusão	Sentença	Prazo
RTOrd - 0010474-06.2016.5.18.0111	19/04/17	29/04/17	10
RTOrd - 0010479-62.2015.5.18.0111	17/04/17	25/04/17	8
RTOrd - 0010480-47.2015.5.18.0111	13/02/17	18/02/17	5
RTOrd - 0010482-46.2017.5.18.0111	20/06/17	20/06/17	0
RTOrd - 0010484-16.2017.5.18.0111	25/09/17	30/09/17	5
RTOrd - 0010486-54.2015.5.18.0111	31/08/17	25/09/17	25
RTOrd - 0010486-83.2017.5.18.0111	09/10/17	20/10/17	11
RTOrd - 0010490-23.2017.5.18.0111	06/12/17	11/12/17	5
RTOrd - 0010490-57.2016.5.18.0111	10/05/17	19/05/17	9
RTOrd - 0010496-30.2017.5.18.0111	02/10/17	07/10/17	5
RTOrd - 0010498-68.2015.5.18.0111	10/08/17	12/08/17	2
RTOrd - 0010499-53.2015.5.18.0111	14/02/17	16/02/17	2
RTOrd - 0010504-41.2016.5.18.0111	13/06/17	29/06/17	16
RTOrd - 0010505-89.2017.5.18.0111	01/08/17	01/08/17	0
RTOrd - 0010506-45.2015.5.18.0111	18/07/17	20/07/17	2
RTOrd - 0010509-63.2016.5.18.0111	29/05/17	27/06/17	29
RTOrd - 0010519-10.2016.5.18.0111	12/06/17	07/07/17	25
RTOrd - 0010525-80.2017.5.18.0111	31/10/17	07/11/17	7
RTOrd - 0010529-20.2017.5.18.0111	06/09/17	07/09/17	1
RTOrd - 0010530-39.2016.5.18.0111	29/05/17	29/05/17	0
RTOrd - 0010541-34.2017.5.18.0111	07/07/17	07/07/17	0
RTOrd - 0010542-19.2017.5.18.0111	01/08/17	01/08/17	0
RTOrd - 0010544-86.2017.5.18.0111	16/10/17	16/10/17	0
RTOrd - 0010550-30.2016.5.18.0111	30/10/17	07/11/17	8
RTOrd - 0010556-37.2016.5.18.0111	14/06/17	30/06/17	16

Legenda:

- Conclusão: Data da conclusão para proferir sentença;
- Sentença: Data da prolação da sentença;
- Prazo: Prazo entre a conclusão e a prolação da sentença.



PRAZO MÉDIO ENTRE O CONCLUSO PARA PROFERIR SENTENÇA E A PROLAÇÃO DA SENTENÇA - VARA DO TRABALHO DE JATAÍ

VARA DO TRABALHO DE JATAÍ

ORDINÁRIO

		Qtd	Prazo Médio
		503	9,09
Nr. Processo	Conclusão	Sentença	Prazo
RTOrd - 0010559-55.2017.5.18.0111	20/06/17	20/06/17	0
RTOrd - 0010562-10.2017.5.18.0111	03/06/17	05/06/17	2
RTOrd - 0010563-92.2017.5.18.0111	07/11/17	07/11/17	0
RTOrd - 0010569-36.2016.5.18.0111	20/02/17	23/02/17	3
RTOrd - 0010579-46.2017.5.18.0111	20/10/17	16/11/17	27
RTOrd - 0010586-38.2017.5.18.0111	23/10/17	29/10/17	6
RTOrd - 0010590-75.2017.5.18.0111	09/08/17	13/09/17	35
RTOrd - 0010593-64.2016.5.18.0111	23/02/17	24/02/17	1
RTOrd - 0010597-04.2016.5.18.0111	14/02/17	14/02/17	0
RTOrd - 0010598-52.2017.5.18.0111	26/09/17	26/09/17	0
RTOrd - 0010598-86.2016.5.18.0111	21/03/17	24/03/17	3
RTOrd - 0010599-37.2017.5.18.0111	16/10/17	16/10/17	0
RTOrd - 0010600-22.2017.5.18.0111	05/10/17	07/10/17	2
RTOrd - 0010601-07.2017.5.18.0111	11/09/17	11/09/17	0
RTOrd - 0010603-74.2017.5.18.0111	08/06/17	08/06/17	0
RTOrd - 0010607-48.2016.5.18.0111	23/01/17	26/01/17	3
RTOrd - 0010608-33.2016.5.18.0111	18/07/17	28/07/17	10
RTOrd - 0010611-85.2016.5.18.0111	30/05/17	13/06/17	14
RTOrd - 0010615-25.2016.5.18.0111	14/06/17	15/06/17	1
RTOrd - 0010615-88.2017.5.18.0111	31/10/17	07/11/17	7
RTOrd - 0010619-28.2017.5.18.0111	30/08/17	30/08/17	0
RTOrd - 0010625-69.2016.5.18.0111	14/06/17	07/07/17	23
RTOrd - 0010626-54.2016.5.18.0111	14/02/17	14/02/17	0
RTOrd - 0010628-24.2016.5.18.0111	10/05/17	19/05/17	9
RTOrd - 0010633-46.2016.5.18.0111	23/02/17	24/02/17	1

Legenda:
- Conclusão: Data da conclusão para proferir sentença;
- Sentença: Data da prolação da sentença;
- Prazo: Prazo entre a conclusão e a prolação da sentença.



PRAZO MÉDIO ENTRE O CONCLUSO PARA PROFERIR SENTENÇA E A PROLAÇÃO DA SENTENÇA - VARA DO TRABALHO DE JATAÍ

VARA DO TRABALHO DE JATAÍ

ORDINÁRIO

		Qtd	Prazo Médio
		503	9,09
Nr. Processo	Conclusão	Sentença	Prazo
RTOrd - 0010635-16.2016.5.18.0111	15/08/17	05/10/17	51
RTOrd - 0010637-49.2017.5.18.0111	30/10/17	07/11/17	8
RTOrd - 0010639-53.2016.5.18.0111	14/02/17	17/02/17	3
RTOrd - 0010643-56.2017.5.18.0111	23/06/17	23/06/17	0
RTOrd - 0010644-41.2017.5.18.0111	23/06/17	23/06/17	0
RTOrd - 0010645-26.2017.5.18.0111	23/06/17	23/06/17	0
RTOrd - 0010645-60.2016.5.18.0111	28/07/17	01/08/17	4
RTOrd - 0010646-11.2017.5.18.0111	23/06/17	23/06/17	0
RTOrd - 0010646-45.2016.5.18.0111	30/05/17	13/06/17	14
RTOrd - 0010649-97.2016.5.18.0111	24/04/17	28/04/17	4
RTOrd - 0010650-48.2017.5.18.0111	23/06/17	23/06/17	0
RTOrd - 0010650-82.2016.5.18.0111	29/06/17	07/07/17	8
RTOrd - 0010651-33.2017.5.18.0111	23/06/17	23/06/17	0
RTOrd - 0010653-37.2016.5.18.0111	24/01/17	24/01/17	0
RTOrd - 0010655-07.2016.5.18.0111	16/02/17	19/02/17	3
RTOrd - 0010656-89.2016.5.18.0111	24/01/17	26/01/17	2
RTOrd - 0010660-29.2016.5.18.0111	17/08/17	23/08/17	6
RTOrd - 0010662-96.2016.5.18.0111	14/02/17	18/02/17	4
RTOrd - 0010664-32.2017.5.18.0111	13/12/17	13/12/17	0
RTOrd - 0010670-39.2017.5.18.0111	08/11/17	08/11/17	0
RTOrd - 0010674-13.2016.5.18.0111	25/01/17	29/01/17	4
RTOrd - 0010680-20.2016.5.18.0111	21/08/17	26/08/17	5
RTOrd - 0010681-05.2016.5.18.0111	26/01/17	30/01/17	4
RTOrd - 0010681-68.2017.5.18.0111	08/11/17	08/11/17	0
RTOrd - 0010682-53.2017.5.18.0111	08/11/17	08/11/17	0
Legenda: - Conclusão: Data da conclusão para proferir sentença; - Sentença: Data da prolação da sentença; - Prazo: Prazo entre a conclusão e a prolação da sentença.			



PRAZO MÉDIO ENTRE O CONCLUSO PARA PROFERIR SENTENÇA E A PROLAÇÃO DA SENTENÇA - VARA DO TRABALHO DE JATAÍ

VARA DO TRABALHO DE JATAÍ

ORDINÁRIO

Qtd	Prazo Médio
503	9,09

Nr. Processo	Conclusão	Sentença	Prazo
RTOrd - 0010686-27.2016.5.18.0111	09/02/17	11/02/17	2
RTOrd - 0010691-49.2016.5.18.0111	09/02/17	11/02/17	2
RTOrd - 0010692-34.2016.5.18.0111	09/02/17	11/02/17	2
RTOrd - 0010692-97.2017.5.18.0111	21/11/17	22/11/17	1
RTOrd - 0010693-19.2016.5.18.0111	09/02/17	11/02/17	2
RTOrd - 0010697-56.2016.5.18.0111	24/01/17	29/01/17	5
RTOrd - 0010698-41.2016.5.18.0111	24/04/17	25/04/17	1
RTOrd - 0010703-63.2016.5.18.0111	23/01/17	29/01/17	6
RTOrd - 0010708-85.2016.5.18.0111	16/05/17	30/05/17	14
RTOrd - 0010714-92.2016.5.18.0111	29/08/17	30/08/17	1
RTOrd - 0010716-62.2016.5.18.0111	29/08/17	30/08/17	1
RTOrd - 0010717-47.2016.5.18.0111	29/05/17	14/06/17	16
RTOrd - 0010722-69.2016.5.18.0111	05/06/17	10/06/17	5
RTOrd - 0010724-39.2016.5.18.0111	10/07/17	21/07/17	11
RTOrd - 0010725-24.2016.5.18.0111	01/02/17	03/02/17	2
RTOrd - 0010729-27.2017.5.18.0111	28/11/17	02/12/17	4
RTOrd - 0010731-31.2016.5.18.0111	01/12/17	01/12/17	0
RTOrd - 0010735-68.2016.5.18.0111	16/02/17	19/02/17	3
RTOrd - 0010736-53.2016.5.18.0111	01/02/17	02/02/17	1
RTOrd - 0010748-33.2017.5.18.0111	31/08/17	31/08/17	0
RTOrd - 0010748-67.2016.5.18.0111	13/02/17	18/02/17	5
RTOrd - 0010749-18.2017.5.18.0111	31/08/17	31/08/17	0
RTOrd - 0010756-10.2017.5.18.0111	29/08/17	30/08/17	1
RTOrd - 0010756-44.2016.5.18.0111	26/06/17	21/07/17	25
RTOrd - 0010761-32.2017.5.18.0111	20/09/17	20/09/17	0

Legenda:

- Conclusão: Data da conclusão para proferir sentença;
- Sentença: Data da prolação da sentença;
- Prazo: Prazo entre a conclusão e a prolação da sentença.



PRAZO MÉDIO ENTRE O CONCLUSO PARA PROFERIR SENTENÇA E A PROLAÇÃO DA SENTENÇA - VARA DO TRABALHO DE JATAÍ

VARA DO TRABALHO DE JATAÍ

ORDINÁRIO

		Qtd	Prazo Médio
		503	9,09
Nr. Processo	Conclusão	Sentença	Prazo
RTOrd - 0010762-51.2016.5.18.0111	06/07/17	20/07/17	14
RTOrd - 0010778-05.2016.5.18.0111	09/06/17	19/06/17	10
RTOrd - 0010784-75.2017.5.18.0111	18/10/17	20/10/17	2
RTOrd - 0010795-41.2016.5.18.0111	08/02/17	10/02/17	2
RTOrd - 0010798-93.2016.5.18.0111	14/02/17	18/02/17	4
RTOrd - 0010803-18.2016.5.18.0111	21/02/17	22/02/17	1
RTOrd - 0010809-25.2016.5.18.0111	22/08/17	23/08/17	1
RTOrd - 0010810-10.2016.5.18.0111	22/02/17	22/02/17	0
RTOrd - 0010812-77.2016.5.18.0111	22/02/17	22/02/17	0
RTOrd - 0010815-95.2017.5.18.0111	27/10/17	27/10/17	0
RTOrd - 0010822-87.2017.5.18.0111	05/10/17	07/10/17	2
RTOrd - 0010824-57.2017.5.18.0111	18/09/17	18/09/17	0
RTOrd - 0010826-27.2017.5.18.0111	18/09/17	18/09/17	0
RTOrd - 0010829-16.2016.5.18.0111	13/03/17	19/03/17	6
RTOrd - 0010829-79.2017.5.18.0111	09/10/17	09/10/17	0
RTOrd - 0010834-38.2016.5.18.0111	27/07/17	29/07/17	2
RTOrd - 0010835-23.2016.5.18.0111	10/07/17	31/07/17	21
RTOrd - 0010859-51.2016.5.18.0111	07/02/17	10/02/17	3
RTOrd - 0010863-54.2017.5.18.0111	18/10/17	16/11/17	29
RTOrd - 0010867-28.2016.5.18.0111	09/05/17	25/05/17	16
RTOrd - 0010868-13.2016.5.18.0111	25/05/17	28/05/17	3
RTOrd - 0010869-95.2016.5.18.0111	17/05/17	25/05/17	8
RTOrd - 0010874-20.2016.5.18.0111	16/08/17	22/08/17	6
RTOrd - 0010876-87.2016.5.18.0111	17/07/17	04/08/17	18
RTOrd - 0010877-72.2016.5.18.0111	17/07/17	04/08/17	18
Legenda: - Conclusão: Data da conclusão para proferir sentença; - Sentença: Data da prolação da sentença; - Prazo: Prazo entre a conclusão e a prolação da sentença.			



PRAZO MÉDIO ENTRE O CONCLUSO PARA PROFERIR SENTENÇA E A PROLAÇÃO DA SENTENÇA - VARA DO TRABALHO DE JATAÍ

VARA DO TRABALHO DE JATAÍ

ORDINÁRIO

		Qtd	Prazo Médio
		503	9,09
Nr. Processo	Conclusão	Sentença	Prazo
RTOrd - 0010878-57.2016.5.18.0111	17/07/17	04/08/17	18
RTOrd - 0010879-42.2016.5.18.0111	17/07/17	04/08/17	18
RTOrd - 0010880-27.2016.5.18.0111	17/07/17	04/08/17	18
RTOrd - 0010884-64.2016.5.18.0111	17/02/17	17/02/17	0
RTOrd - 0010893-26.2016.5.18.0111	06/04/17	06/04/17	0
RTOrd - 0010898-48.2016.5.18.0111	21/11/17	02/12/17	11
RTOrd - 0010899-33.2016.5.18.0111	23/03/17	26/03/17	3
RTOrd - 0010902-85.2016.5.18.0111	22/03/17	25/03/17	3
RTOrd - 0010909-77.2016.5.18.0111	30/01/17	03/02/17	4
RTOrd - 0010914-65.2017.5.18.0111	10/11/17	10/11/17	0
RTOrd - 0010918-39.2016.5.18.0111	04/07/17	13/07/17	9
RTOrd - 0010922-76.2016.5.18.0111	28/09/17	30/09/17	2
RTOrd - 0010923-27.2017.5.18.0111	26/09/17	26/09/17	0
RTOrd - 0010926-79.2017.5.18.0111	01/09/17	01/09/17	0
RTOrd - 0010930-53.2016.5.18.0111	02/05/17	02/05/17	0
RTOrd - 0010938-30.2016.5.18.0111	01/06/17	03/06/17	2
RTOrd - 0010943-52.2016.5.18.0111	12/07/17	16/08/17	35
RTOrd - 0010946-07.2016.5.18.0111	03/07/17	13/07/17	10
RTOrd - 0010947-89.2016.5.18.0111	22/11/17	19/12/17	27
RTOrd - 0010948-74.2016.5.18.0111	05/07/17	20/07/17	15
RTOrd - 0010949-59.2016.5.18.0111	22/11/17	02/12/17	10
RTOrd - 0010951-29.2016.5.18.0111	10/07/17	10/08/17	31
RTOrd - 0010957-36.2016.5.18.0111	24/10/17	29/10/17	5
RTOrd - 0010959-06.2016.5.18.0111	29/11/17	02/12/17	3
RTOrd - 0010960-88.2016.5.18.0111	11/09/17	15/09/17	4
Legenda: - Conclusão: Data da conclusão para proferir sentença; - Sentença: Data da prolação da sentença; - Prazo: Prazo entre a conclusão e a prolação da sentença.			



PRAZO MÉDIO ENTRE O CONCLUSO PARA PROFERIR SENTENÇA E A PROLAÇÃO DA SENTENÇA - VARA DO TRABALHO DE JATAÍ

VARA DO TRABALHO DE JATAÍ

ORDINÁRIO

		Qtd	Prazo Médio
		503	9,09
Nr. Processo	Conclusão	Sentença	Prazo
RTOrd - 0010963-43.2016.5.18.0111	10/02/17	10/02/17	0
RTOrd - 0010965-13.2016.5.18.0111	22/11/17	19/12/17	27
RTOrd - 0010966-95.2016.5.18.0111	14/08/17	22/08/17	8
RTOrd - 0010967-80.2016.5.18.0111	28/09/17	04/10/17	6
RTOrd - 0010971-20.2016.5.18.0111	09/11/17	10/11/17	1
RTOrd - 0010976-42.2016.5.18.0111	21/06/17	30/06/17	9
RTOrd - 0010978-75.2017.5.18.0111	13/11/17	13/11/17	0
RTOrd - 0010981-64.2016.5.18.0111	31/08/17	25/09/17	25
RTOrd - 0010984-19.2016.5.18.0111	18/04/17	19/04/17	1
RTOrd - 0010987-37.2017.5.18.0111	06/10/17	06/10/17	0
RTOrd - 0010993-78.2016.5.18.0111	29/05/17	03/06/17	5
RTOrd - 0010995-48.2016.5.18.0111	12/07/17	16/08/17	35
RTOrd - 0011009-32.2016.5.18.0111	19/10/17	14/11/17	26
RTOrd - 0011020-61.2016.5.18.0111	13/06/17	07/07/17	24
RTOrd - 0011029-23.2016.5.18.0111	28/09/17	30/09/17	2
RTOrd - 0011030-71.2017.5.18.0111	13/11/17	13/11/17	0
RTOrd - 0011032-75.2016.5.18.0111	24/04/17	29/04/17	5
RTOrd - 0011040-52.2016.5.18.0111	16/05/17	25/05/17	9
RTOrd - 0011047-44.2016.5.18.0111	25/07/17	30/08/17	36
RTOrd - 0011054-36.2016.5.18.0111	20/07/17	03/08/17	14
RTOrd - 0011063-95.2016.5.18.0111	22/05/17	28/05/17	6
RTOrd - 0011067-35.2016.5.18.0111	20/06/17	30/06/17	10
RTOrd - 0011068-20.2016.5.18.0111	02/05/17	02/05/17	0
RTOrd - 0011069-05.2016.5.18.0111	13/06/17	07/07/17	24
RTOrd - 0011073-42.2016.5.18.0111	09/05/17	23/05/17	14
Legenda: - Conclusão: Data da conclusão para proferir sentença; - Sentença: Data da prolação da sentença; - Prazo: Prazo entre a conclusão e a prolação da sentença.			



PRAZO MÉDIO ENTRE O CONCLUSO PARA PROFERIR SENTENÇA E A PROLAÇÃO DA SENTENÇA - VARA DO TRABALHO DE JATAÍ

VARA DO TRABALHO DE JATAÍ

ORDINÁRIO

		Qtd	Prazo Médio
		503	9,09
Nr. Processo	Conclusão	Sentença	Prazo
RTOrd - 0011074-27.2016.5.18.0111	01/06/17	03/06/17	2
RTOrd - 0011081-19.2016.5.18.0111	17/05/17	01/06/17	15
RTOrd - 0011084-71.2016.5.18.0111	03/04/17	03/04/17	0
RTOrd - 0011086-41.2016.5.18.0111	29/05/17	13/06/17	15
RTOrd - 0011102-92.2016.5.18.0111	03/03/17	05/03/17	2
RTOrd - 0011106-32.2016.5.18.0111	16/08/17	22/08/17	6
RTOrd - 0011110-69.2016.5.18.0111	07/06/17	10/06/17	3
RTOrd - 0011120-16.2016.5.18.0111	24/10/17	29/10/17	5
RTOrd - 0011121-98.2016.5.18.0111	23/11/17	19/12/17	26
RTOrd - 0011122-83.2016.5.18.0111	23/05/17	29/05/17	6
RTOrd - 0011123-68.2016.5.18.0111	23/05/17	29/05/17	6
RTOrd - 0011124-53.2016.5.18.0111	23/05/17	29/05/17	6
RTOrd - 0011125-38.2016.5.18.0111	07/06/17	19/06/17	12
RTOrd - 0011126-23.2016.5.18.0111	30/06/17	30/06/17	0
RTOrd - 0011127-08.2016.5.18.0111	23/05/17	29/05/17	6
RTOrd - 0011128-90.2016.5.18.0111	13/06/17	07/07/17	24
RTOrd - 0011138-37.2016.5.18.0111	10/05/17	24/05/17	14
RTOrd - 0011148-81.2016.5.18.0111	10/07/17	13/07/17	3
RTOrd - 0011150-51.2016.5.18.0111	29/05/17	03/06/17	5
RTOrd - 0011159-13.2016.5.18.0111	22/05/17	28/05/17	6
RTOrd - 0011161-80.2016.5.18.0111	06/10/17	06/12/17	61
RTOrd - 0011165-20.2016.5.18.0111	20/10/17	20/11/17	31
RTOrd - 0011166-05.2016.5.18.0111	07/06/17	19/06/17	12
RTOrd - 0011171-27.2016.5.18.0111	22/05/17	28/05/17	6
RTOrd - 0011178-19.2016.5.18.0111	22/05/17	28/05/17	6
Legenda: - Conclusão: Data da conclusão para proferir sentença; - Sentença: Data da prolação da sentença; - Prazo: Prazo entre a conclusão e a prolação da sentença.			



PRAZO MÉDIO ENTRE O CONCLUSO PARA PROFERIR SENTENÇA E A PROLAÇÃO DA SENTENÇA - VARA DO TRABALHO DE JATAÍ

VARA DO TRABALHO DE JATAÍ

ORDINÁRIO

		Qtd	Prazo Médio
		503	9,09
Nr. Processo	Conclusão	Sentença	Prazo
RTOrd - 0011183-41.2016.5.18.0111	23/10/17	29/10/17	6
RTOrd - 0011184-26.2016.5.18.0111	21/08/17	26/08/17	5
RTOrd - 0011185-11.2016.5.18.0111	09/11/17	10/11/17	1
RTOrd - 0011189-48.2016.5.18.0111	24/05/17	28/05/17	4
RTOrd - 0011192-03.2016.5.18.0111	03/07/17	07/07/17	4
RTOrd - 0011193-85.2016.5.18.0111	25/07/17	31/07/17	6
RTOrd - 0011206-84.2016.5.18.0111	18/07/17	18/07/17	0
RTOrd - 0011212-91.2016.5.18.0111	14/07/17	17/07/17	3
RTOrd - 0011217-16.2016.5.18.0111	23/05/17	23/05/17	0
RTOrd - 0011218-98.2016.5.18.0111	24/08/17	26/08/17	2
RTOrd - 0011220-68.2016.5.18.0111	05/10/17	05/10/17	0
RTOrd - 0011225-90.2016.5.18.0111	30/05/17	13/06/17	14
RTOrd - 0011227-60.2016.5.18.0111	23/02/17	23/02/17	0
RTOrd - 0011228-45.2016.5.18.0111	04/07/17	13/07/17	9
RTOrd - 0011231-97.2016.5.18.0111	26/06/17	26/06/17	0
RTOrd - 0011232-82.2016.5.18.0111	05/06/17	10/06/17	5
RTOrd - 0011234-52.2016.5.18.0111	09/06/17	10/06/17	1
RTOrd - 0011235-37.2016.5.18.0111	05/09/17	05/09/17	0
RTOrd - 0011239-74.2016.5.18.0111	07/02/17	08/02/17	1
RTOrd - 0011243-14.2016.5.18.0111	26/10/17	26/10/17	0
RTOrd - 0011245-81.2016.5.18.0111	23/08/17	23/08/17	0
RTOrd - 0011246-66.2016.5.18.0111	05/09/17	05/09/17	0
RTOrd - 0011248-36.2016.5.18.0111	29/08/17	01/09/17	3
RTOrd - 0011249-21.2016.5.18.0111	27/06/17	18/07/17	21
RTOrd - 0011253-25.2016.5.18.0122	25/09/17	21/11/17	57

Legenda:
- Conclusão: Data da conclusão para proferir sentença;
- Sentença: Data da prolação da sentença;
- Prazo: Prazo entre a conclusão e a prolação da sentença.



PRAZO MÉDIO ENTRE O CONCLUSO PARA PROFERIR SENTENÇA E A PROLAÇÃO DA SENTENÇA - VARA DO TRABALHO DE JATAÍ

VARA DO TRABALHO DE JATAÍ

ORDINÁRIO

Qtd	Prazo Médio
503	9,09

Nr. Processo	Conclusão	Sentença	Prazo
RTOrd - 0011255-28.2016.5.18.0111	25/07/17	31/07/17	6
RTOrd - 0011256-13.2016.5.18.0111	27/03/17	28/03/17	1
RTOrd - 0011261-35.2016.5.18.0111	27/03/17	28/03/17	1
RTOrd - 0011269-12.2016.5.18.0111	13/06/17	27/06/17	14
RTOrd - 0011272-30.2017.5.18.0111	11/12/17	12/12/17	1
RTOrd - 0011281-26.2016.5.18.0111	01/06/17	01/06/17	0
RTOrd - 0011284-78.2016.5.18.0111	21/06/17	30/06/17	9
RTOrd - 0011286-48.2016.5.18.0111	21/06/17	23/06/17	2
RTOrd - 0011289-03.2016.5.18.0111	24/04/17	25/04/17	1
RTOrd - 0011290-85.2016.5.18.0111	29/08/17	01/09/17	3
RTOrd - 0011292-55.2016.5.18.0111	21/06/17	30/06/17	9
RTOrd - 0011294-25.2016.5.18.0111	29/06/17	07/07/17	8
RTOrd - 0011297-43.2017.5.18.0111	14/12/17	14/12/17	0
RTOrd - 0011298-62.2016.5.18.0111	31/08/17	04/09/17	4
RTOrd - 0011302-02.2016.5.18.0111	25/08/17	26/08/17	1
RTOrd - 0011305-54.2016.5.18.0111	12/07/17	31/07/17	19
RTOrd - 0011306-39.2016.5.18.0111	19/07/17	28/07/17	9
RTOrd - 0011308-09.2016.5.18.0111	19/07/17	28/07/17	9
RTOrd - 0011309-91.2016.5.18.0111	10/07/17	31/07/17	21
RTOrd - 0011311-61.2016.5.18.0111	25/10/17	29/10/17	4
RTOrd - 0011312-46.2016.5.18.0111	10/08/17	12/08/17	2
RTOrd - 0011313-31.2016.5.18.0111	12/07/17	31/07/17	19
RTOrd - 0011314-16.2016.5.18.0111	19/07/17	28/07/17	9
RTOrd - 0011319-38.2016.5.18.0111	25/07/17	30/08/17	36
RTOrd - 0011324-60.2016.5.18.0111	17/08/17	22/08/17	5

Legenda:

- Conclusão: Data da conclusão para proferir sentença;
- Sentença: Data da prolação da sentença;
- Prazo: Prazo entre a conclusão e a prolação da sentença.



PRAZO MÉDIO ENTRE O CONCLUSO PARA PROFERIR SENTENÇA E A PROLAÇÃO DA SENTENÇA - VARA DO TRABALHO DE JATAÍ

VARA DO TRABALHO DE JATAÍ

ORDINÁRIO

		Qtd	Prazo Médio
		503	9,09
Nr. Processo	Conclusão	Sentença	Prazo
RTOrd - 0011327-15.2016.5.18.0111	09/08/17	30/09/17	52
RTOrd - 0011331-52.2016.5.18.0111	24/10/17	29/10/17	5
RTOrd - 0011332-37.2016.5.18.0111	17/08/17	22/08/17	5
RTOrd - 0011334-07.2016.5.18.0111	29/06/17	07/07/17	8
RTOrd - 0011334-70.2017.5.18.0111	18/12/17	19/12/17	1
RTOrd - 0011344-51.2016.5.18.0111	15/08/17	22/08/17	7
RTOrd - 0011345-36.2016.5.18.0111	12/07/17	10/08/17	29
RTOrd - 0011354-95.2016.5.18.0111	22/06/17	23/06/17	1
RTOrd - 0011358-35.2016.5.18.0111	28/08/17	28/08/17	0
RTOrd - 0011372-19.2016.5.18.0111	01/06/17	01/06/17	0
RTOrd - 0011377-41.2016.5.18.0111	10/07/17	10/08/17	31
RTOrd - 0011380-93.2016.5.18.0111	20/07/17	20/07/17	0
RTOrd - 0011390-40.2016.5.18.0111	03/07/17	20/07/17	17
RTOrd - 0011393-92.2016.5.18.0111	12/07/17	22/08/17	41
RTOrd - 0011400-84.2016.5.18.0111	31/07/17	03/08/17	3
RTOrd - 0011414-68.2016.5.18.0111	24/01/17	24/01/17	0
RTOrd - 0011420-75.2016.5.18.0111	01/08/17	03/08/17	2
RTOrd - 0011423-30.2016.5.18.0111	23/02/17	23/02/17	0
RTOrd - 0011425-97.2016.5.18.0111	29/06/17	29/06/17	0
RTOrd - 0011429-37.2016.5.18.0111	20/09/17	20/09/17	0
RTOrd - 0011430-22.2016.5.18.0111	19/03/17	19/03/17	0
RTOrd - 0011432-89.2016.5.18.0111	20/07/17	20/07/17	0
RTOrd - 0011433-74.2016.5.18.0111	25/07/17	31/07/17	6
RTOrd - 0011440-66.2016.5.18.0111	05/10/17	07/10/17	2
RTOrd - 0011443-21.2016.5.18.0111	19/09/17	20/09/17	1
Legenda: - Conclusão: Data da conclusão para proferir sentença; - Sentença: Data da prolação da sentença; - Prazo: Prazo entre a conclusão e a prolação da sentença.			



PRAZO MÉDIO ENTRE O CONCLUSO PARA PROFERIR SENTENÇA E A PROLAÇÃO DA SENTENÇA - VARA DO TRABALHO DE JATAÍ

VARA DO TRABALHO DE JATAÍ

ORDINÁRIO

		Qtd	Prazo Médio
		503	9,09
Nr. Processo	Conclusão	Sentença	Prazo
RTOrd - 0011445-88.2016.5.18.0111	19/10/17	20/10/17	1
RTOrd - 0011446-73.2016.5.18.0111	18/09/17	20/09/17	2
RTOrd - 0011447-58.2016.5.18.0111	13/12/17	14/12/17	1
RTOrd - 0011451-95.2016.5.18.0111	25/07/17	30/08/17	36
RTOrd - 0011453-65.2016.5.18.0111	25/07/17	28/08/17	34
RTOrd - 0011457-05.2016.5.18.0111	10/07/17	10/08/17	31
RTOrd - 0011459-72.2016.5.18.0111	04/04/17	04/04/17	0
RTOrd - 0011460-57.2016.5.18.0111	24/07/17	03/08/17	10
RTOrd - 0011466-64.2016.5.18.0111	27/07/17	03/08/17	7
RTOrd - 0011467-49.2016.5.18.0111	21/08/17	23/08/17	2
RTOrd - 0011472-71.2016.5.18.0111	07/03/17	07/03/17	0
RTOrd - 0011476-11.2016.5.18.0111	24/01/17	24/01/17	0
RTOrd - 0011477-93.2016.5.18.0111	24/10/17	29/10/17	5
RTOrd - 0011478-45.2016.5.18.0122	14/09/17	20/09/17	6
RTOrd - 0011479-63.2016.5.18.0111	25/07/17	31/08/17	37
RTOrd - 0011480-48.2016.5.18.0111	19/10/17	20/10/17	1
RTOrd - 0011501-24.2016.5.18.0111	13/03/17	13/03/17	0
RTOrd - 0011533-29.2016.5.18.0111	17/02/17	17/02/17	0
RTOrd - 0011583-55.2016.5.18.0111	10/03/17	10/03/17	0
RTOrd - 0011585-25.2016.5.18.0111	06/02/17	07/02/17	1
RTOrd - 0011656-27.2016.5.18.0111	06/07/17	13/07/17	7
RTOrd - 0011674-48.2016.5.18.0111	21/09/17	24/09/17	3
RTOrd - 0011676-18.2016.5.18.0111	18/12/17	19/12/17	1
RTOrd - 0011721-22.2016.5.18.0111	18/04/17	28/04/17	10
RTOrd - 0011727-29.2016.5.18.0111	13/03/17	13/03/17	0
Legenda: - Conclusão: Data da conclusão para proferir sentença; - Sentença: Data da prolação da sentença; - Prazo: Prazo entre a conclusão e a prolação da sentença.			



PRAZO MÉDIO ENTRE O CONCLUSO PARA PROFERIR SENTENÇA E A PROLAÇÃO DA SENTENÇA - VARA DO TRABALHO DE JATAÍ

VARA DO TRABALHO DE JATAÍ

ORDINÁRIO

Qtd	Prazo Médio
503	9,09

Nr. Processo	Conclusão	Sentença	Prazo
RTOrd - 0011743-80.2016.5.18.0111	09/03/17	10/03/17	1
RTOrd - 0011747-20.2016.5.18.0111	03/10/17	07/10/17	4
RTOrd - 0011809-60.2016.5.18.0111	18/02/17	22/02/17	4
RTOrd - 0011836-46.2016.5.18.0013	02/10/17	07/10/17	5
RTOrd - 0011915-22.2016.5.18.0111	19/03/17	19/03/17	0
RTOrd - 0012102-94.2015.5.18.0004	19/06/17	23/06/17	4

Legenda:

- Conclusão: Data da conclusão para proferir sentença;
- Sentença: Data da prolação da sentença;
- Prazo: Prazo entre a conclusão e a prolação da sentença.



PRAZO MÉDIO ENTRE O CONCLUSO PARA PROFERIR SENTENÇA E A PROLAÇÃO DA SENTENÇA - VARA DO TRABALHO DE JATAÍ

Data da sentença entre 1/1/2017 e 31/12/2017 23:59:59

ALEXANDRE VALLE PIOVESAN

ORDINÁRIO

Qtd	Prazo Médio
13	13,85

Nr. Processo	Conclusão	Sentença	Prazo
RTOOrd - 0010023-44.2017.5.18.0111	20/09/17	04/10/17	14
RTOOrd - 0010025-14.2017.5.18.0111	19/09/17	24/09/17	5
RTOOrd - 0010357-78.2017.5.18.0111	19/09/17	23/09/17	4
RTOOrd - 0010391-53.2017.5.18.0111	19/09/17	24/09/17	5
RTOOrd - 0010403-67.2017.5.18.0111	19/09/17	23/09/17	4
RTOOrd - 0010405-37.2017.5.18.0111	19/09/17	24/09/17	5
RTOOrd - 0010418-36.2017.5.18.0111	19/09/17	11/10/17	22
RTOOrd - 0010761-32.2017.5.18.0111	20/09/17	20/09/17	0
RTOOrd - 0010824-57.2017.5.18.0111	18/09/17	18/09/17	0
RTOOrd - 0010826-27.2017.5.18.0111	18/09/17	18/09/17	0
RTOOrd - 0011161-80.2016.5.18.0111	06/10/17	06/12/17	61
RTOOrd - 0011253-25.2016.5.18.0122	25/09/17	21/11/17	57
RTOOrd - 0011674-48.2016.5.18.0111	21/09/17	24/09/17	3

Legenda:

- Conclusão: Data da conclusão para proferir sentença;
- Sentença: Data da prolação da sentença;
- Prazo: Prazo entre a conclusão e a prolação da sentença.

ANA TERRA FAGUNDES OLIVEIRA CRUZ

ORDINÁRIO

Qtd	Prazo Médio
9	48,89



PRAZO MÉDIO ENTRE O CONCLUSO PARA PROFERIR SENTENÇA E A PROLAÇÃO DA SENTENÇA - VARA DO TRABALHO DE JATAÍ

ANA TERRA FAGUNDES OLIVEIRA CRUZ

ORDINÁRIO

Qtd	Prazo Médio
9	48,89

Nr. Processo	Conclusão	Sentença	Prazo
RTOrd - 0010021-74.2017.5.18.0111	21/08/17	05/10/17	45
RTOrd - 0010073-70.2017.5.18.0111	09/08/17	29/09/17	51
RTOrd - 0010075-40.2017.5.18.0111	09/08/17	03/10/17	55
RTOrd - 0010095-31.2017.5.18.0111	09/08/17	27/09/17	49
RTOrd - 0010109-15.2017.5.18.0111	08/08/17	27/09/17	50
RTOrd - 0010173-25.2017.5.18.0111	08/08/17	30/09/17	53
RTOrd - 0010273-14.2016.5.18.0111	08/08/17	11/09/17	34
RTOrd - 0010635-16.2016.5.18.0111	15/08/17	05/10/17	51
RTOrd - 0011327-15.2016.5.18.0111	09/08/17	30/09/17	52

Legenda:

- Conclusão: Data da conclusão para proferir sentença;
- Sentença: Data da prolação da sentença;
- Prazo: Prazo entre a conclusão e a prolação da sentença.

CLEIDIMAR CASTRO DE ALMEIDA

ORDINÁRIO

Qtd	Prazo Médio
11	18,64

Nr. Processo	Conclusão	Sentença	Prazo
ACum - 0010207-91.2017.5.18.0016	16/10/17	16/11/17	31
ET - 0010305-82.2017.5.18.0111	19/10/17	20/10/17	1
RTOrd - 0000277-26.2015.5.18.0111	02/05/17	26/05/17	24
RTOrd - 0010027-81.2017.5.18.0111	17/10/17	16/11/17	30

Legenda:

- Conclusão: Data da conclusão para proferir sentença;
- Sentença: Data da prolação da sentença;
- Prazo: Prazo entre a conclusão e a prolação da sentença.



PRAZO MÉDIO ENTRE O CONCLUSO PARA PROFERIR SENTENÇA E A PROLAÇÃO DA SENTENÇA - VARA DO TRABALHO DE JATAÍ

CLEIDIMAR CASTRO DE ALMEIDA

ORDINÁRIO

Qtd	Prazo Médio
11	18,64

Nr. Processo	Conclusão	Sentença	Prazo
RTOrd - 0010407-07.2017.5.18.0111	17/10/17	16/11/17	30
RTOrd - 0010544-86.2017.5.18.0111	16/10/17	16/10/17	0
RTOrd - 0010579-46.2017.5.18.0111	20/10/17	16/11/17	27
RTOrd - 0010599-37.2017.5.18.0111	16/10/17	16/10/17	0
RTOrd - 0010784-75.2017.5.18.0111	18/10/17	20/10/17	2
RTOrd - 0010863-54.2017.5.18.0111	18/10/17	16/11/17	29
RTOrd - 0011165-20.2016.5.18.0111	20/10/17	20/11/17	31

Legenda:

- Conclusão: Data da conclusão para proferir sentença;
- Sentença: Data da prolação da sentença;
- Prazo: Prazo entre a conclusão e a prolação da sentença.

GUILHERME BRINGEL MURICI

ORDINÁRIO

Qtd	Prazo Médio
3	0,33

Nr. Processo	Conclusão	Sentença	Prazo
RTOrd - 0010336-73.2015.5.18.0111	17/02/17	18/02/17	1
RTOrd - 0010978-75.2017.5.18.0111	13/11/17	13/11/17	0
RTOrd - 0011030-71.2017.5.18.0111	13/11/17	13/11/17	0

Legenda:

- Conclusão: Data da conclusão para proferir sentença;
- Sentença: Data da prolação da sentença;
- Prazo: Prazo entre a conclusão e a prolação da sentença.

LUDMILLA LUDOVICO EVANGELISTA DA ROCHA



PRAZO MÉDIO ENTRE O CONCLUSO PARA PROFERIR SENTENÇA E A PROLAÇÃO DA SENTENÇA - VARA DO TRABALHO DE JATAÍ

ORDINÁRIO

Qtd	Prazo Médio
2	3

Nr. Processo	Conclusão	Sentença	Prazo
RTOOrd - 0010490-23.2017.5.18.0111	06/12/17	11/12/17	5
RTOOrd - 0011272-30.2017.5.18.0111	11/12/17	12/12/17	1

Legenda:
- Conclusão: Data da conclusão para proferir sentença;
- Sentença: Data da prolação da sentença;
- Prazo: Prazo entre a conclusão e a prolação da sentença.

MARCELLA DIAS ARAUJO FREITAS

ORDINÁRIO

Qtd	Prazo Médio
14	4,36

Nr. Processo	Conclusão	Sentença	Prazo
ConPag - 0010747-48.2017.5.18.0111	29/11/17	30/11/17	1
ET - 0010963-09.2017.5.18.0111	21/11/17	23/11/17	2
RTAlç - 0010831-49.2017.5.18.0111	22/11/17	01/12/17	9
RTOOrd - 0010019-07.2017.5.18.0111	30/11/17	30/11/17	0
RTOOrd - 0010091-91.2017.5.18.0111	21/11/17	02/12/17	11
RTOOrd - 0010092-76.2017.5.18.0111	29/11/17	02/12/17	3
RTOOrd - 0010237-35.2017.5.18.0111	29/11/17	02/12/17	3
RTOOrd - 0010265-03.2017.5.18.0111	30/11/17	01/12/17	1
RTOOrd - 0010297-08.2017.5.18.0111	29/11/17	02/12/17	3
RTOOrd - 0010729-27.2017.5.18.0111	28/11/17	02/12/17	4
RTOOrd - 0010731-31.2016.5.18.0111	01/12/17	01/12/17	0

Legenda:
- Conclusão: Data da conclusão para proferir sentença;
- Sentença: Data da prolação da sentença;
- Prazo: Prazo entre a conclusão e a prolação da sentença.



PRAZO MÉDIO ENTRE O CONCLUSO PARA PROFERIR SENTENÇA E A PROLAÇÃO DA SENTENÇA - VARA DO TRABALHO DE JATAÍ

MARCELLA DIAS ARAUJO FREITAS

ORDINÁRIO

Qtd	Prazo Médio
14	4,36

Nr. Processo	Conclusão	Sentença	Prazo
RTOOrd - 0010898-48.2016.5.18.0111	21/11/17	02/12/17	11
RTOOrd - 0010949-59.2016.5.18.0111	22/11/17	02/12/17	10
RTOOrd - 0010959-06.2016.5.18.0111	29/11/17	02/12/17	3

Legenda:

- Conclusão: Data da conclusão para proferir sentença;
- Sentença: Data da prolação da sentença;
- Prazo: Prazo entre a conclusão e a prolação da sentença.

MARIANA PATRÍCIA GLASGOW

ORDINÁRIO

Qtd	Prazo Médio
326	4,43

Nr. Processo	Conclusão	Sentença	Prazo
ACum - 0010635-79.2017.5.18.0111	02/08/17	03/08/17	1
ConPag - 0010032-06.2017.5.18.0111	21/06/17	21/06/17	0
ConPag - 0010564-77.2017.5.18.0111	14/07/17	16/07/17	2
ConPag - 0010976-08.2017.5.18.0111	09/11/17	09/11/17	0
ConPag - 0011093-33.2016.5.18.0111	19/01/17	20/01/17	1
ConPag - 0011314-79.2017.5.18.0111	15/12/17	16/12/17	1
ConPag - 0011323-75.2016.5.18.0111	17/07/17	17/07/17	0
ET - 0010058-04.2017.5.18.0111	22/08/17	22/08/17	0
ET - 0010145-57.2017.5.18.0111	21/07/17	21/07/17	0
ET - 0010259-93.2017.5.18.0111	02/08/17	02/08/17	0
ET - 0010430-50.2017.5.18.0111	15/08/17	17/08/17	2

Legenda:

- Conclusão: Data da conclusão para proferir sentença;
- Sentença: Data da prolação da sentença;
- Prazo: Prazo entre a conclusão e a prolação da sentença.



PRAZO MÉDIO ENTRE O CONCLUSO PARA PROFERIR SENTENÇA E A PROLAÇÃO DA SENTENÇA - VARA DO TRABALHO DE JATAÍ

MARIANA PATRÍCIA GLASGOW

ORDINÁRIO

		Qtd	Prazo Médio
		326	4,43
Nr. Processo	Conclusão	Sentença	Prazo
ET - 0010450-41.2017.5.18.0111	17/07/17	17/07/17	0
ET - 0010713-73.2017.5.18.0111	30/06/17	30/06/17	0
ET - 0010716-28.2017.5.18.0111	04/10/17	04/10/17	0
ET - 0010717-13.2017.5.18.0111	04/10/17	04/10/17	0
ET - 0011051-81.2016.5.18.0111	05/06/17	05/06/17	0
ET - 0011254-43.2016.5.18.0111	19/01/17	19/01/17	0
ET - 0011260-50.2016.5.18.0111	19/01/17	19/01/17	0
ET - 0011262-20.2016.5.18.0111	19/01/17	19/01/17	0
HoTrEx - 0011031-56.2017.5.18.0111	26/09/17	26/09/17	0
Pet - 0010129-06.2017.5.18.0111	08/06/17	08/06/17	0
RTAlç - 0010001-83.2017.5.18.0111	20/01/17	20/01/17	0
RTAlç - 0010268-55.2017.5.18.0111	31/03/17	31/03/17	0
RTAlç - 0010273-77.2017.5.18.0111	30/03/17	30/03/17	0
RTAlç - 0010811-58.2017.5.18.0111	28/07/17	28/07/17	0
RTAlç - 0010870-46.2017.5.18.0111	10/08/17	10/08/17	0
RTOrd - 0000196-77.2015.5.18.0111	10/02/17	10/02/17	0
RTOrd - 0000657-49.2015.5.18.0111	19/03/17	19/03/17	0
RTOrd - 0000813-37.2015.5.18.0111	07/04/17	07/04/17	0
RTOrd - 0001010-60.2013.5.18.0111	27/08/16	11/09/17	380
RTOrd - 0010008-75.2017.5.18.0111	29/06/17	07/07/17	8
RTOrd - 0010012-15.2017.5.18.0111	13/12/17	14/12/17	1
RTOrd - 0010022-59.2017.5.18.0111	21/08/17	23/08/17	2
RTOrd - 0010024-63.2016.5.18.0111	21/03/17	24/03/17	3
RTOrd - 0010026-96.2017.5.18.0111	01/09/17	01/09/17	0
RTOrd - 0010028-66.2017.5.18.0111	05/10/17	07/10/17	2
Legenda: - Conclusão: Data da conclusão para proferir sentença; - Sentença: Data da prolação da sentença; - Prazo: Prazo entre a conclusão e a prolação da sentença.			



PRAZO MÉDIO ENTRE O CONCLUSO PARA PROFERIR SENTENÇA E A PROLAÇÃO DA SENTENÇA - VARA DO TRABALHO DE JATAÍ

MARIANA PATRÍCIA GLASGOW

ORDINÁRIO

Qtd	Prazo Médio
326	4,43

Nr. Processo	Conclusão	Sentença	Prazo
RTOrd - 0010030-36.2017.5.18.0111	10/10/17	20/10/17	10
RTOrd - 0010036-43.2017.5.18.0111	09/10/17	20/10/17	11
RTOrd - 0010038-13.2017.5.18.0111	24/04/17	25/04/17	1
RTOrd - 0010042-50.2017.5.18.0111	31/01/17	01/02/17	1
RTOrd - 0010072-85.2017.5.18.0111	29/08/17	01/09/17	3
RTOrd - 0010088-39.2017.5.18.0111	09/11/17	10/11/17	1
RTOrd - 0010127-36.2017.5.18.0111	20/02/17	20/02/17	0
RTOrd - 0010138-65.2017.5.18.0111	07/08/17	12/08/17	5
RTOrd - 0010151-64.2017.5.18.0111	29/03/17	29/03/17	0
RTOrd - 0010183-06.2016.5.18.0111	03/04/17	04/04/17	1
RTOrd - 0010184-88.2016.5.18.0111	15/02/17	19/02/17	4
RTOrd - 0010189-76.2017.5.18.0111	23/08/17	26/08/17	3
RTOrd - 0010195-83.2017.5.18.0111	05/09/17	07/09/17	2
RTOrd - 0010200-42.2016.5.18.0111	13/03/17	19/03/17	6
RTOrd - 0010205-30.2017.5.18.0111	23/08/17	23/08/17	0
RTOrd - 0010221-18.2016.5.18.0111	13/07/17	21/07/17	8
RTOrd - 0010233-32.2016.5.18.0111	25/01/17	25/01/17	0
RTOrd - 0010266-22.2016.5.18.0111	24/04/17	25/04/17	1
RTOrd - 0010269-74.2016.5.18.0111	20/03/17	23/03/17	3
RTOrd - 0010275-47.2017.5.18.0111	31/10/17	07/11/17	7
RTOrd - 0010277-17.2017.5.18.0111	23/10/17	29/10/17	6
RTOrd - 0010278-02.2017.5.18.0111	11/09/17	15/09/17	4
RTOrd - 0010281-54.2017.5.18.0111	06/09/17	09/09/17	3
RTOrd - 0010281-88.2016.5.18.0111	20/02/17	22/02/17	2
RTOrd - 0010282-73.2016.5.18.0111	25/01/17	26/01/17	1

Legenda:

- Conclusão: Data da conclusão para proferir sentença;
- Sentença: Data da prolação da sentença;
- Prazo: Prazo entre a conclusão e a prolação da sentença.



PRAZO MÉDIO ENTRE O CONCLUSO PARA PROFERIR SENTENÇA E A PROLAÇÃO DA SENTENÇA - VARA DO TRABALHO DE JATAÍ

MARIANA PATRÍCIA GLASGOW

ORDINÁRIO

Qtd	Prazo Médio
326	4,43

Nr. Processo	Conclusão	Sentença	Prazo
RTOrd - 0010283-58.2016.5.18.0111	03/04/17	03/04/17	0
RTOrd - 0010284-77.2015.5.18.0111	28/08/17	01/09/17	4
RTOrd - 0010288-80.2016.5.18.0111	29/03/17	30/03/17	1
RTOrd - 0010289-65.2016.5.18.0111	27/03/17	28/03/17	1
RTOrd - 0010290-50.2016.5.18.0111	31/01/17	02/02/17	2
RTOrd - 0010299-12.2016.5.18.0111	13/03/17	19/03/17	6
RTOrd - 0010300-60.2017.5.18.0111	21/06/17	21/06/17	0
RTOrd - 0010300-94.2016.5.18.0111	13/02/17	16/02/17	3
RTOrd - 0010303-49.2016.5.18.0111	16/03/17	19/03/17	3
RTOrd - 0010305-19.2016.5.18.0111	16/03/17	19/03/17	3
RTOrd - 0010306-04.2016.5.18.0111	15/02/17	16/02/17	1
RTOrd - 0010308-08.2015.5.18.0111	07/02/17	07/02/17	0
RTOrd - 0010308-37.2017.5.18.0111	04/09/17	09/09/17	5
RTOrd - 0010309-56.2016.5.18.0111	29/03/17	30/03/17	1
RTOrd - 0010311-26.2016.5.18.0111	22/03/17	23/03/17	1
RTOrd - 0010313-93.2016.5.18.0111	27/03/17	28/03/17	1
RTOrd - 0010318-18.2016.5.18.0111	27/03/17	28/03/17	1
RTOrd - 0010326-58.2017.5.18.0111	29/08/17	04/09/17	6
RTOrd - 0010326-92.2016.5.18.0111	28/03/17	28/03/17	0
RTOrd - 0010338-72.2017.5.18.0111	03/07/17	07/07/17	4
RTOrd - 0010347-34.2017.5.18.0111	24/05/17	24/05/17	0
RTOrd - 0010350-86.2017.5.18.0111	23/10/17	29/10/17	6
RTOrd - 0010354-26.2017.5.18.0111	12/09/17	20/09/17	8
RTOrd - 0010356-93.2017.5.18.0111	12/09/17	20/09/17	8
RTOrd - 0010362-37.2016.5.18.0111	24/04/17	25/04/17	1

Legenda:

- Conclusão: Data da conclusão para proferir sentença;
- Sentença: Data da prolação da sentença;
- Prazo: Prazo entre a conclusão e a prolação da sentença.



PRAZO MÉDIO ENTRE O CONCLUSO PARA PROFERIR SENTENÇA E A PROLAÇÃO DA SENTENÇA - VARA DO TRABALHO DE JATAÍ

MARIANA PATRÍCIA GLASGOW

ORDINÁRIO

Qtd	Prazo Médio
326	4,43

Nr. Processo	Conclusão	Sentença	Prazo
RTOrd - 0010363-22.2016.5.18.0111	20/02/17	23/02/17	3
RTOrd - 0010364-70.2017.5.18.0111	27/09/17	30/09/17	3
RTOrd - 0010366-40.2017.5.18.0111	31/08/17	01/09/17	1
RTOrd - 0010368-10.2017.5.18.0111	14/09/17	23/09/17	9
RTOrd - 0010370-77.2017.5.18.0111	06/04/17	06/04/17	0
RTOrd - 0010371-96.2016.5.18.0111	02/02/17	03/02/17	1
RTOrd - 0010372-47.2017.5.18.0111	14/09/17	23/09/17	9
RTOrd - 0010377-06.2016.5.18.0111	06/11/17	07/11/17	1
RTOrd - 0010383-13.2016.5.18.0111	14/03/17	19/03/17	5
RTOrd - 0010387-16.2017.5.18.0111	08/06/17	08/06/17	0
RTOrd - 0010388-98.2017.5.18.0111	16/10/17	20/10/17	4
RTOrd - 0010390-68.2017.5.18.0111	18/09/17	20/09/17	2
RTOrd - 0010394-76.2015.5.18.0111	20/03/17	24/03/17	4
RTOrd - 0010395-90.2017.5.18.0111	06/07/17	06/07/17	0
RTOrd - 0010397-31.2015.5.18.0111	17/07/17	28/07/17	11
RTOrd - 0010397-60.2017.5.18.0111	20/06/17	20/06/17	0
RTOrd - 0010400-49.2016.5.18.0111	07/08/17	12/08/17	5
RTOrd - 0010404-23.2015.5.18.0111	01/09/17	01/09/17	0
RTOrd - 0010404-52.2017.5.18.0111	12/09/17	20/09/17	8
RTOrd - 0010405-08.2015.5.18.0111	13/09/17	13/09/17	0
RTOrd - 0010409-11.2016.5.18.0111	08/02/17	10/02/17	2
RTOrd - 0010410-93.2016.5.18.0111	23/01/17	29/01/17	6
RTOrd - 0010412-29.2017.5.18.0111	28/09/17	30/09/17	2
RTOrd - 0010415-52.2015.5.18.0111	13/03/17	19/03/17	6
RTOrd - 0010416-37.2015.5.18.0111	24/01/17	29/01/17	5

Legenda:

- Conclusão: Data da conclusão para proferir sentença;
- Sentença: Data da prolação da sentença;
- Prazo: Prazo entre a conclusão e a prolação da sentença.



PRAZO MÉDIO ENTRE O CONCLUSO PARA PROFERIR SENTENÇA E A PROLAÇÃO DA SENTENÇA - VARA DO TRABALHO DE JATAÍ

MARIANA PATRÍCIA GLASGOW

ORDINÁRIO

Qtd	Prazo Médio
326	4,43

Nr. Processo	Conclusão	Sentença	Prazo
RTOrd - 0010429-02.2016.5.18.0111	05/09/17	09/09/17	4
RTOrd - 0010438-27.2017.5.18.0111	21/09/17	23/09/17	2
RTOrd - 0010441-16.2016.5.18.0111	12/06/17	19/06/17	7
RTOrd - 0010446-38.2016.5.18.0111	17/07/17	17/07/17	0
RTOrd - 0010448-71.2017.5.18.0111	21/09/17	23/09/17	2
RTOrd - 0010457-04.2015.5.18.0111	04/07/17	13/07/17	9
RTOrd - 0010460-22.2016.5.18.0111	13/07/17	20/07/17	7
RTOrd - 0010466-92.2017.5.18.0111	25/09/17	30/09/17	5
RTOrd - 0010468-62.2017.5.18.0111	25/09/17	30/09/17	5
RTOrd - 0010472-02.2017.5.18.0111	25/09/17	30/09/17	5
RTOrd - 0010472-36.2016.5.18.0111	05/07/17	13/07/17	8
RTOrd - 0010480-47.2015.5.18.0111	13/02/17	18/02/17	5
RTOrd - 0010482-46.2017.5.18.0111	20/06/17	20/06/17	0
RTOrd - 0010484-16.2017.5.18.0111	25/09/17	30/09/17	5
RTOrd - 0010486-83.2017.5.18.0111	09/10/17	20/10/17	11
RTOrd - 0010496-30.2017.5.18.0111	02/10/17	07/10/17	5
RTOrd - 0010498-68.2015.5.18.0111	10/08/17	12/08/17	2
RTOrd - 0010499-53.2015.5.18.0111	14/02/17	16/02/17	2
RTOrd - 0010505-89.2017.5.18.0111	01/08/17	01/08/17	0
RTOrd - 0010506-45.2015.5.18.0111	18/07/17	20/07/17	2
RTOrd - 0010525-80.2017.5.18.0111	31/10/17	07/11/17	7
RTOrd - 0010529-20.2017.5.18.0111	06/09/17	07/09/17	1
RTOrd - 0010530-39.2016.5.18.0111	29/05/17	29/05/17	0
RTOrd - 0010541-34.2017.5.18.0111	07/07/17	07/07/17	0
RTOrd - 0010542-19.2017.5.18.0111	01/08/17	01/08/17	0

Legenda:

- Conclusão: Data da conclusão para proferir sentença;
- Sentença: Data da prolação da sentença;
- Prazo: Prazo entre a conclusão e a prolação da sentença.



PRAZO MÉDIO ENTRE O CONCLUSO PARA PROFERIR SENTENÇA E A PROLAÇÃO DA SENTENÇA - VARA DO TRABALHO DE JATAÍ

MARIANA PATRÍCIA GLASGOW

ORDINÁRIO

Qtd	Prazo Médio
326	4,43

Nr. Processo	Conclusão	Sentença	Prazo
RTOrd - 0010550-30.2016.5.18.0111	30/10/17	07/11/17	8
RTOrd - 0010559-55.2017.5.18.0111	20/06/17	20/06/17	0
RTOrd - 0010563-92.2017.5.18.0111	07/11/17	07/11/17	0
RTOrd - 0010569-36.2016.5.18.0111	20/02/17	23/02/17	3
RTOrd - 0010586-38.2017.5.18.0111	23/10/17	29/10/17	6
RTOrd - 0010598-52.2017.5.18.0111	26/09/17	26/09/17	0
RTOrd - 0010598-86.2016.5.18.0111	21/03/17	24/03/17	3
RTOrd - 0010600-22.2017.5.18.0111	05/10/17	07/10/17	2
RTOrd - 0010601-07.2017.5.18.0111	11/09/17	11/09/17	0
RTOrd - 0010603-74.2017.5.18.0111	08/06/17	08/06/17	0
RTOrd - 0010607-48.2016.5.18.0111	23/01/17	26/01/17	3
RTOrd - 0010608-33.2016.5.18.0111	18/07/17	28/07/17	10
RTOrd - 0010615-88.2017.5.18.0111	31/10/17	07/11/17	7
RTOrd - 0010619-28.2017.5.18.0111	30/08/17	30/08/17	0
RTOrd - 0010637-49.2017.5.18.0111	30/10/17	07/11/17	8
RTOrd - 0010643-56.2017.5.18.0111	23/06/17	23/06/17	0
RTOrd - 0010644-41.2017.5.18.0111	23/06/17	23/06/17	0
RTOrd - 0010645-26.2017.5.18.0111	23/06/17	23/06/17	0
RTOrd - 0010646-11.2017.5.18.0111	23/06/17	23/06/17	0
RTOrd - 0010650-48.2017.5.18.0111	23/06/17	23/06/17	0
RTOrd - 0010650-82.2016.5.18.0111	29/06/17	07/07/17	8
RTOrd - 0010651-33.2017.5.18.0111	23/06/17	23/06/17	0
RTOrd - 0010653-37.2016.5.18.0111	24/01/17	24/01/17	0
RTOrd - 0010655-07.2016.5.18.0111	16/02/17	19/02/17	3
RTOrd - 0010656-89.2016.5.18.0111	24/01/17	26/01/17	2

Legenda:

- Conclusão: Data da conclusão para proferir sentença;
- Sentença: Data da prolação da sentença;
- Prazo: Prazo entre a conclusão e a prolação da sentença.



PRAZO MÉDIO ENTRE O CONCLUSO PARA PROFERIR SENTENÇA E A PROLAÇÃO DA SENTENÇA - VARA DO TRABALHO DE JATAÍ

MARIANA PATRÍCIA GLASGOW

ORDINÁRIO

Qtd	Prazo Médio
326	4,43

Nr. Processo	Conclusão	Sentença	Prazo
RTOrd - 0010660-29.2016.5.18.0111	17/08/17	23/08/17	6
RTOrd - 0010662-96.2016.5.18.0111	14/02/17	18/02/17	4
RTOrd - 0010664-32.2017.5.18.0111	13/12/17	13/12/17	0
RTOrd - 0010670-39.2017.5.18.0111	08/11/17	08/11/17	0
RTOrd - 0010674-13.2016.5.18.0111	25/01/17	29/01/17	4
RTOrd - 0010680-20.2016.5.18.0111	21/08/17	26/08/17	5
RTOrd - 0010681-05.2016.5.18.0111	26/01/17	30/01/17	4
RTOrd - 0010681-68.2017.5.18.0111	08/11/17	08/11/17	0
RTOrd - 0010682-53.2017.5.18.0111	08/11/17	08/11/17	0
RTOrd - 0010686-27.2016.5.18.0111	09/02/17	11/02/17	2
RTOrd - 0010691-49.2016.5.18.0111	09/02/17	11/02/17	2
RTOrd - 0010692-34.2016.5.18.0111	09/02/17	11/02/17	2
RTOrd - 0010692-97.2017.5.18.0111	21/11/17	22/11/17	1
RTOrd - 0010693-19.2016.5.18.0111	09/02/17	11/02/17	2
RTOrd - 0010697-56.2016.5.18.0111	24/01/17	29/01/17	5
RTOrd - 0010698-41.2016.5.18.0111	24/04/17	25/04/17	1
RTOrd - 0010703-63.2016.5.18.0111	23/01/17	29/01/17	6
RTOrd - 0010714-92.2016.5.18.0111	29/08/17	30/08/17	1
RTOrd - 0010716-62.2016.5.18.0111	29/08/17	30/08/17	1
RTOrd - 0010722-69.2016.5.18.0111	05/06/17	10/06/17	5
RTOrd - 0010724-39.2016.5.18.0111	10/07/17	21/07/17	11
RTOrd - 0010725-24.2016.5.18.0111	01/02/17	03/02/17	2
RTOrd - 0010735-68.2016.5.18.0111	16/02/17	19/02/17	3
RTOrd - 0010736-53.2016.5.18.0111	01/02/17	02/02/17	1
RTOrd - 0010748-33.2017.5.18.0111	31/08/17	31/08/17	0

Legenda:

- Conclusão: Data da conclusão para proferir sentença;
- Sentença: Data da prolação da sentença;
- Prazo: Prazo entre a conclusão e a prolação da sentença.



PRAZO MÉDIO ENTRE O CONCLUSO PARA PROFERIR SENTENÇA E A PROLAÇÃO DA SENTENÇA - VARA DO TRABALHO DE JATAÍ

MARIANA PATRÍCIA GLASGOW

ORDINÁRIO

Qtd	Prazo Médio
326	4,43

Nr. Processo	Conclusão	Sentença	Prazo
RTOrd - 0010748-67.2016.5.18.0111	13/02/17	18/02/17	5
RTOrd - 0010749-18.2017.5.18.0111	31/08/17	31/08/17	0
RTOrd - 0010756-10.2017.5.18.0111	29/08/17	30/08/17	1
RTOrd - 0010762-51.2016.5.18.0111	06/07/17	20/07/17	14
RTOrd - 0010778-05.2016.5.18.0111	09/06/17	19/06/17	10
RTOrd - 0010795-41.2016.5.18.0111	08/02/17	10/02/17	2
RTOrd - 0010798-93.2016.5.18.0111	14/02/17	18/02/17	4
RTOrd - 0010803-18.2016.5.18.0111	21/02/17	22/02/17	1
RTOrd - 0010809-25.2016.5.18.0111	22/08/17	23/08/17	1
RTOrd - 0010810-10.2016.5.18.0111	22/02/17	22/02/17	0
RTOrd - 0010812-77.2016.5.18.0111	22/02/17	22/02/17	0
RTOrd - 0010815-95.2017.5.18.0111	27/10/17	27/10/17	0
RTOrd - 0010822-87.2017.5.18.0111	05/10/17	07/10/17	2
RTOrd - 0010829-16.2016.5.18.0111	13/03/17	19/03/17	6
RTOrd - 0010829-79.2017.5.18.0111	09/10/17	09/10/17	0
RTOrd - 0010834-38.2016.5.18.0111	27/07/17	29/07/17	2
RTOrd - 0010859-51.2016.5.18.0111	07/02/17	10/02/17	3
RTOrd - 0010868-13.2016.5.18.0111	25/05/17	28/05/17	3
RTOrd - 0010874-20.2016.5.18.0111	16/08/17	22/08/17	6
RTOrd - 0010876-87.2016.5.18.0111	17/07/17	04/08/17	18
RTOrd - 0010877-72.2016.5.18.0111	17/07/17	04/08/17	18
RTOrd - 0010878-57.2016.5.18.0111	17/07/17	04/08/17	18
RTOrd - 0010879-42.2016.5.18.0111	17/07/17	04/08/17	18
RTOrd - 0010880-27.2016.5.18.0111	17/07/17	04/08/17	18
RTOrd - 0010884-64.2016.5.18.0111	17/02/17	17/02/17	0

Legenda:

- Conclusão: Data da conclusão para proferir sentença;
- Sentença: Data da prolação da sentença;
- Prazo: Prazo entre a conclusão e a prolação da sentença.



PRAZO MÉDIO ENTRE O CONCLUSO PARA PROFERIR SENTENÇA E A PROLAÇÃO DA SENTENÇA - VARA DO TRABALHO DE JATAÍ

MARIANA PATRÍCIA GLASGOW

ORDINÁRIO

Qtd	Prazo Médio
326	4,43

Nr. Processo	Conclusão	Sentença	Prazo
RTOrd - 0010893-26.2016.5.18.0111	06/04/17	06/04/17	0
RTOrd - 0010899-33.2016.5.18.0111	23/03/17	26/03/17	3
RTOrd - 0010902-85.2016.5.18.0111	22/03/17	25/03/17	3
RTOrd - 0010909-77.2016.5.18.0111	30/01/17	03/02/17	4
RTOrd - 0010914-65.2017.5.18.0111	10/11/17	10/11/17	0
RTOrd - 0010918-39.2016.5.18.0111	04/07/17	13/07/17	9
RTOrd - 0010922-76.2016.5.18.0111	28/09/17	30/09/17	2
RTOrd - 0010923-27.2017.5.18.0111	26/09/17	26/09/17	0
RTOrd - 0010926-79.2017.5.18.0111	01/09/17	01/09/17	0
RTOrd - 0010938-30.2016.5.18.0111	01/06/17	03/06/17	2
RTOrd - 0010946-07.2016.5.18.0111	03/07/17	13/07/17	10
RTOrd - 0010948-74.2016.5.18.0111	05/07/17	20/07/17	15
RTOrd - 0010957-36.2016.5.18.0111	24/10/17	29/10/17	5
RTOrd - 0010960-88.2016.5.18.0111	11/09/17	15/09/17	4
RTOrd - 0010963-43.2016.5.18.0111	10/02/17	10/02/17	0
RTOrd - 0010966-95.2016.5.18.0111	14/08/17	22/08/17	8
RTOrd - 0010971-20.2016.5.18.0111	09/11/17	10/11/17	1
RTOrd - 0010976-42.2016.5.18.0111	21/06/17	30/06/17	9
RTOrd - 0010987-37.2017.5.18.0111	06/10/17	06/10/17	0
RTOrd - 0010993-78.2016.5.18.0111	29/05/17	03/06/17	5
RTOrd - 0011029-23.2016.5.18.0111	28/09/17	30/09/17	2
RTOrd - 0011054-36.2016.5.18.0111	20/07/17	03/08/17	14
RTOrd - 0011063-95.2016.5.18.0111	22/05/17	28/05/17	6
RTOrd - 0011067-35.2016.5.18.0111	20/06/17	30/06/17	10
RTOrd - 0011074-27.2016.5.18.0111	01/06/17	03/06/17	2

Legenda:

- Conclusão: Data da conclusão para proferir sentença;
- Sentença: Data da prolação da sentença;
- Prazo: Prazo entre a conclusão e a prolação da sentença.



PRAZO MÉDIO ENTRE O CONCLUSO PARA PROFERIR SENTENÇA E A PROLAÇÃO DA SENTENÇA - VARA DO TRABALHO DE JATAÍ

MARIANA PATRÍCIA GLASGOW

ORDINÁRIO

Qtd	Prazo Médio
326	4,43

Nr. Processo	Conclusão	Sentença	Prazo
RTOrd - 0011084-71.2016.5.18.0111	03/04/17	03/04/17	0
RTOrd - 0011102-92.2016.5.18.0111	03/03/17	05/03/17	2
RTOrd - 0011106-32.2016.5.18.0111	16/08/17	22/08/17	6
RTOrd - 0011110-69.2016.5.18.0111	07/06/17	10/06/17	3
RTOrd - 0011120-16.2016.5.18.0111	24/10/17	29/10/17	5
RTOrd - 0011122-83.2016.5.18.0111	23/05/17	29/05/17	6
RTOrd - 0011123-68.2016.5.18.0111	23/05/17	29/05/17	6
RTOrd - 0011124-53.2016.5.18.0111	23/05/17	29/05/17	6
RTOrd - 0011125-38.2016.5.18.0111	07/06/17	19/06/17	12
RTOrd - 0011127-08.2016.5.18.0111	23/05/17	29/05/17	6
RTOrd - 0011148-81.2016.5.18.0111	10/07/17	13/07/17	3
RTOrd - 0011150-51.2016.5.18.0111	29/05/17	03/06/17	5
RTOrd - 0011159-13.2016.5.18.0111	22/05/17	28/05/17	6
RTOrd - 0011166-05.2016.5.18.0111	07/06/17	19/06/17	12
RTOrd - 0011171-27.2016.5.18.0111	22/05/17	28/05/17	6
RTOrd - 0011178-19.2016.5.18.0111	22/05/17	28/05/17	6
RTOrd - 0011183-41.2016.5.18.0111	23/10/17	29/10/17	6
RTOrd - 0011184-26.2016.5.18.0111	21/08/17	26/08/17	5
RTOrd - 0011185-11.2016.5.18.0111	09/11/17	10/11/17	1
RTOrd - 0011189-48.2016.5.18.0111	24/05/17	28/05/17	4
RTOrd - 0011192-03.2016.5.18.0111	03/07/17	07/07/17	4
RTOrd - 0011206-84.2016.5.18.0111	18/07/17	18/07/17	0
RTOrd - 0011217-16.2016.5.18.0111	23/05/17	23/05/17	0
RTOrd - 0011218-98.2016.5.18.0111	24/08/17	26/08/17	2
RTOrd - 0011220-68.2016.5.18.0111	05/10/17	05/10/17	0

Legenda:

- Conclusão: Data da conclusão para proferir sentença;
- Sentença: Data da prolação da sentença;
- Prazo: Prazo entre a conclusão e a prolação da sentença.



PRAZO MÉDIO ENTRE O CONCLUSO PARA PROFERIR SENTENÇA E A PROLAÇÃO DA SENTENÇA - VARA DO TRABALHO DE JATAÍ

MARIANA PATRÍCIA GLASGOW

ORDINÁRIO

Qtd	Prazo Médio
326	4,43

Nr. Processo	Conclusão	Sentença	Prazo
RTOrd - 0011227-60.2016.5.18.0111	23/02/17	23/02/17	0
RTOrd - 0011228-45.2016.5.18.0111	04/07/17	13/07/17	9
RTOrd - 0011232-82.2016.5.18.0111	05/06/17	10/06/17	5
RTOrd - 0011234-52.2016.5.18.0111	09/06/17	10/06/17	1
RTOrd - 0011235-37.2016.5.18.0111	05/09/17	05/09/17	0
RTOrd - 0011239-74.2016.5.18.0111	07/02/17	08/02/17	1
RTOrd - 0011243-14.2016.5.18.0111	26/10/17	26/10/17	0
RTOrd - 0011245-81.2016.5.18.0111	23/08/17	23/08/17	0
RTOrd - 0011246-66.2016.5.18.0111	05/09/17	05/09/17	0
RTOrd - 0011248-36.2016.5.18.0111	29/08/17	01/09/17	3
RTOrd - 0011256-13.2016.5.18.0111	27/03/17	28/03/17	1
RTOrd - 0011261-35.2016.5.18.0111	27/03/17	28/03/17	1
RTOrd - 0011284-78.2016.5.18.0111	21/06/17	30/06/17	9
RTOrd - 0011286-48.2016.5.18.0111	21/06/17	23/06/17	2
RTOrd - 0011289-03.2016.5.18.0111	24/04/17	25/04/17	1
RTOrd - 0011290-85.2016.5.18.0111	29/08/17	01/09/17	3
RTOrd - 0011292-55.2016.5.18.0111	21/06/17	30/06/17	9
RTOrd - 0011294-25.2016.5.18.0111	29/06/17	07/07/17	8
RTOrd - 0011297-43.2017.5.18.0111	14/12/17	14/12/17	0
RTOrd - 0011298-62.2016.5.18.0111	31/08/17	04/09/17	4
RTOrd - 0011302-02.2016.5.18.0111	25/08/17	26/08/17	1
RTOrd - 0011306-39.2016.5.18.0111	19/07/17	28/07/17	9
RTOrd - 0011308-09.2016.5.18.0111	19/07/17	28/07/17	9
RTOrd - 0011311-61.2016.5.18.0111	25/10/17	29/10/17	4
RTOrd - 0011312-46.2016.5.18.0111	10/08/17	12/08/17	2

Legenda:

- Conclusão: Data da conclusão para proferir sentença;
- Sentença: Data da prolação da sentença;
- Prazo: Prazo entre a conclusão e a prolação da sentença.



PRAZO MÉDIO ENTRE O CONCLUSO PARA PROFERIR SENTENÇA E A PROLAÇÃO DA SENTENÇA - VARA DO TRABALHO DE JATAÍ

MARIANA PATRÍCIA GLASGOW

ORDINÁRIO

Qtd	Prazo Médio
326	4,43

Nr. Processo	Conclusão	Sentença	Prazo
RTOrd - 0011314-16.2016.5.18.0111	19/07/17	28/07/17	9
RTOrd - 0011324-60.2016.5.18.0111	17/08/17	22/08/17	5
RTOrd - 0011331-52.2016.5.18.0111	24/10/17	29/10/17	5
RTOrd - 0011332-37.2016.5.18.0111	17/08/17	22/08/17	5
RTOrd - 0011334-07.2016.5.18.0111	29/06/17	07/07/17	8
RTOrd - 0011334-70.2017.5.18.0111	18/12/17	19/12/17	1
RTOrd - 0011344-51.2016.5.18.0111	15/08/17	22/08/17	7
RTOrd - 0011354-95.2016.5.18.0111	22/06/17	23/06/17	1
RTOrd - 0011358-35.2016.5.18.0111	28/08/17	28/08/17	0
RTOrd - 0011380-93.2016.5.18.0111	20/07/17	20/07/17	0
RTOrd - 0011390-40.2016.5.18.0111	03/07/17	20/07/17	17
RTOrd - 0011400-84.2016.5.18.0111	31/07/17	03/08/17	3
RTOrd - 0011414-68.2016.5.18.0111	24/01/17	24/01/17	0
RTOrd - 0011420-75.2016.5.18.0111	01/08/17	03/08/17	2
RTOrd - 0011425-97.2016.5.18.0111	29/06/17	29/06/17	0
RTOrd - 0011429-37.2016.5.18.0111	20/09/17	20/09/17	0
RTOrd - 0011432-89.2016.5.18.0111	20/07/17	20/07/17	0
RTOrd - 0011440-66.2016.5.18.0111	05/10/17	07/10/17	2
RTOrd - 0011443-21.2016.5.18.0111	19/09/17	20/09/17	1
RTOrd - 0011445-88.2016.5.18.0111	19/10/17	20/10/17	1
RTOrd - 0011446-73.2016.5.18.0111	18/09/17	20/09/17	2
RTOrd - 0011447-58.2016.5.18.0111	13/12/17	14/12/17	1
RTOrd - 0011459-72.2016.5.18.0111	04/04/17	04/04/17	0
RTOrd - 0011460-57.2016.5.18.0111	24/07/17	03/08/17	10
RTOrd - 0011466-64.2016.5.18.0111	27/07/17	03/08/17	7

Legenda:

- Conclusão: Data da conclusão para proferir sentença;
- Sentença: Data da prolação da sentença;
- Prazo: Prazo entre a conclusão e a prolação da sentença.



PRAZO MÉDIO ENTRE O CONCLUSO PARA PROFERIR SENTENÇA E A PROLAÇÃO DA SENTENÇA - VARA DO TRABALHO DE JATAÍ

MARIANA PATRÍCIA GLASGOW

ORDINÁRIO

Qtd	Prazo Médio
326	4,43

Nr. Processo	Conclusão	Sentença	Prazo
RTOOrd - 0011467-49.2016.5.18.0111	21/08/17	23/08/17	2
RTOOrd - 0011476-11.2016.5.18.0111	24/01/17	24/01/17	0
RTOOrd - 0011477-93.2016.5.18.0111	24/10/17	29/10/17	5
RTOOrd - 0011478-45.2016.5.18.0122	14/09/17	20/09/17	6
RTOOrd - 0011480-48.2016.5.18.0111	19/10/17	20/10/17	1
RTOOrd - 0011501-24.2016.5.18.0111	13/03/17	13/03/17	0
RTOOrd - 0011533-29.2016.5.18.0111	17/02/17	17/02/17	0
RTOOrd - 0011583-55.2016.5.18.0111	10/03/17	10/03/17	0
RTOOrd - 0011585-25.2016.5.18.0111	06/02/17	07/02/17	1
RTOOrd - 0011656-27.2016.5.18.0111	06/07/17	13/07/17	7
RTOOrd - 0011676-18.2016.5.18.0111	18/12/17	19/12/17	1
RTOOrd - 0011727-29.2016.5.18.0111	13/03/17	13/03/17	0
RTOOrd - 0011747-20.2016.5.18.0111	03/10/17	07/10/17	4
RTOOrd - 0011836-46.2016.5.18.0013	02/10/17	07/10/17	5
RTOOrd - 0012102-94.2015.5.18.0004	19/06/17	23/06/17	4

Legenda:
- Conclusão: Data da conclusão para proferir sentença;
- Sentença: Data da prolação da sentença;
- Prazo: Prazo entre a conclusão e a prolação da sentença.

PLATON TEIXEIRA DE AZEVEDO NETO

ORDINÁRIO

Qtd	Prazo Médio
122	12,98

Legenda:
- Conclusão: Data da conclusão para proferir sentença;
- Sentença: Data da prolação da sentença;
- Prazo: Prazo entre a conclusão e a prolação da sentença.



PRAZO MÉDIO ENTRE O CONCLUSO PARA PROFERIR SENTENÇA E A PROLAÇÃO DA SENTENÇA - VARA DO TRABALHO DE JATAÍ

PLATON TEIXEIRA DE AZEVEDO NETO

ORDINÁRIO

Qtd	Prazo Médio
122	12,98

Nr. Processo	Conclusão	Sentença	Prazo
ConPag - 0010062-41.2017.5.18.0111	05/05/17	09/05/17	4
ConPag - 0010292-83.2017.5.18.0111	07/07/17	07/07/17	0
ET - 0010114-37.2017.5.18.0111	30/06/17	30/06/17	0
ET - 0010152-49.2017.5.18.0111	24/07/17	24/07/17	0
ET - 0010279-84.2017.5.18.0111	30/06/17	30/06/17	0
ET - 0010336-05.2017.5.18.0111	30/06/17	30/06/17	0
ET - 0010340-42.2017.5.18.0111	28/06/17	29/06/17	1
ET - 0010394-08.2017.5.18.0111	24/07/17	24/07/17	0
IAFG - 0011438-96.2016.5.18.0111	18/05/17	19/05/17	1
IAFG - 0011439-81.2016.5.18.0111	14/06/17	15/06/17	1
RTAlç - 0010500-67.2017.5.18.0111	29/05/17	29/05/17	0
RTOrd - 0000414-08.2015.5.18.0111	21/03/17	23/03/17	2
RTOrd - 0010007-90.2017.5.18.0111	08/08/17	12/09/17	35
RTOrd - 0010009-60.2017.5.18.0111	11/04/17	11/04/17	0
RTOrd - 0010029-51.2017.5.18.0111	28/07/17	01/08/17	4
RTOrd - 0010029-85.2016.5.18.0111	10/05/17	19/05/17	9
RTOrd - 0010037-28.2017.5.18.0111	08/08/17	27/09/17	50
RTOrd - 0010059-86.2017.5.18.0111	03/05/17	03/05/17	0
RTOrd - 0010079-77.2017.5.18.0111	19/05/17	24/05/17	5
RTOrd - 0010082-32.2017.5.18.0111	03/05/17	03/05/17	0
RTOrd - 0010086-69.2017.5.18.0111	03/05/17	03/05/17	0
RTOrd - 0010110-97.2017.5.18.0111	01/05/17	02/05/17	1
RTOrd - 0010163-78.2017.5.18.0111	19/05/17	19/05/17	0
RTOrd - 0010205-64.2016.5.18.0111	23/02/17	24/02/17	1
RTOrd - 0010211-37.2017.5.18.0111	12/03/17	13/03/17	1

Legenda:

- Conclusão: Data da conclusão para proferir sentença;
- Sentença: Data da prolação da sentença;
- Prazo: Prazo entre a conclusão e a prolação da sentença.



PRAZO MÉDIO ENTRE O CONCLUSO PARA PROFERIR SENTENÇA E A PROLAÇÃO DA SENTENÇA - VARA DO TRABALHO DE JATAÍ

PLATON TEIXEIRA DE AZEVEDO NETO

ORDINÁRIO

Qtd	Prazo Médio
122	12,98

Nr. Processo	Conclusão	Sentença	Prazo
RTOrd - 0010250-34.2017.5.18.0111	12/03/17	13/03/17	1
RTOrd - 0010253-23.2016.5.18.0111	25/07/17	30/08/17	36
RTOrd - 0010263-67.2016.5.18.0111	07/03/17	21/03/17	14
RTOrd - 0010270-59.2016.5.18.0111	07/03/17	21/03/17	14
RTOrd - 0010285-28.2016.5.18.0111	10/07/17	10/08/17	31
RTOrd - 0010291-35.2016.5.18.0111	19/04/17	28/04/17	9
RTOrd - 0010293-68.2017.5.18.0111	14/06/17	07/07/17	23
RTOrd - 0010297-42.2016.5.18.0111	17/04/17	28/04/17	11
RTOrd - 0010337-87.2017.5.18.0111	28/06/17	21/07/17	23
RTOrd - 0010345-35.2015.5.18.0111	25/07/17	30/08/17	36
RTOrd - 0010346-20.2015.5.18.0111	12/06/17	27/06/17	15
RTOrd - 0010355-11.2017.5.18.0111	01/06/17	01/06/17	0
RTOrd - 0010395-61.2015.5.18.0111	07/03/17	21/03/17	14
RTOrd - 0010400-15.2017.5.18.0111	12/07/17	31/07/17	19
RTOrd - 0010414-33.2016.5.18.0111	12/06/17	30/06/17	18
RTOrd - 0010420-06.2017.5.18.0111	23/05/17	23/05/17	0
RTOrd - 0010439-46.2016.5.18.0111	12/06/17	22/06/17	10
RTOrd - 0010457-67.2016.5.18.0111	02/10/17	10/10/17	8
RTOrd - 0010474-06.2016.5.18.0111	19/04/17	29/04/17	10
RTOrd - 0010479-62.2015.5.18.0111	17/04/17	25/04/17	8
RTOrd - 0010486-54.2015.5.18.0111	31/08/17	25/09/17	25
RTOrd - 0010490-57.2016.5.18.0111	10/05/17	19/05/17	9
RTOrd - 0010504-41.2016.5.18.0111	13/06/17	29/06/17	16
RTOrd - 0010509-63.2016.5.18.0111	29/05/17	27/06/17	29
RTOrd - 0010519-10.2016.5.18.0111	12/06/17	07/07/17	25

Legenda:

- Conclusão: Data da conclusão para proferir sentença;
- Sentença: Data da prolação da sentença;
- Prazo: Prazo entre a conclusão e a prolação da sentença.



PRAZO MÉDIO ENTRE O CONCLUSO PARA PROFERIR SENTENÇA E A PROLAÇÃO DA SENTENÇA - VARA DO TRABALHO DE JATAÍ

PLATON TEIXEIRA DE AZEVEDO NETO

ORDINÁRIO

Qtd	Prazo Médio
122	12,98

Nr. Processo	Conclusão	Sentença	Prazo
RTOrd - 0010556-37.2016.5.18.0111	14/06/17	30/06/17	16
RTOrd - 0010562-10.2017.5.18.0111	03/06/17	05/06/17	2
RTOrd - 0010590-75.2017.5.18.0111	09/08/17	13/09/17	35
RTOrd - 0010593-64.2016.5.18.0111	23/02/17	24/02/17	1
RTOrd - 0010597-04.2016.5.18.0111	14/02/17	14/02/17	0
RTOrd - 0010611-85.2016.5.18.0111	30/05/17	13/06/17	14
RTOrd - 0010615-25.2016.5.18.0111	14/06/17	15/06/17	1
RTOrd - 0010625-69.2016.5.18.0111	14/06/17	07/07/17	23
RTOrd - 0010626-54.2016.5.18.0111	14/02/17	14/02/17	0
RTOrd - 0010628-24.2016.5.18.0111	10/05/17	19/05/17	9
RTOrd - 0010633-46.2016.5.18.0111	23/02/17	24/02/17	1
RTOrd - 0010639-53.2016.5.18.0111	14/02/17	17/02/17	3
RTOrd - 0010645-60.2016.5.18.0111	28/07/17	01/08/17	4
RTOrd - 0010646-45.2016.5.18.0111	30/05/17	13/06/17	14
RTOrd - 0010649-97.2016.5.18.0111	24/04/17	28/04/17	4
RTOrd - 0010708-85.2016.5.18.0111	16/05/17	30/05/17	14
RTOrd - 0010717-47.2016.5.18.0111	29/05/17	14/06/17	16
RTOrd - 0010756-44.2016.5.18.0111	26/06/17	21/07/17	25
RTOrd - 0010835-23.2016.5.18.0111	10/07/17	31/07/17	21
RTOrd - 0010867-28.2016.5.18.0111	09/05/17	25/05/17	16
RTOrd - 0010869-95.2016.5.18.0111	17/05/17	25/05/17	8
RTOrd - 0010930-53.2016.5.18.0111	02/05/17	02/05/17	0
RTOrd - 0010943-52.2016.5.18.0111	12/07/17	16/08/17	35
RTOrd - 0010947-89.2016.5.18.0111	22/11/17	19/12/17	27
RTOrd - 0010951-29.2016.5.18.0111	10/07/17	10/08/17	31

Legenda:

- Conclusão: Data da conclusão para proferir sentença;
- Sentença: Data da prolação da sentença;
- Prazo: Prazo entre a conclusão e a prolação da sentença.



PRAZO MÉDIO ENTRE O CONCLUSO PARA PROFERIR SENTENÇA E A PROLAÇÃO DA SENTENÇA - VARA DO TRABALHO DE JATAÍ

PLATON TEIXEIRA DE AZEVEDO NETO

ORDINÁRIO

Qtd	Prazo Médio
122	12,98

Nr. Processo	Conclusão	Sentença	Prazo
RTOrd - 0010965-13.2016.5.18.0111	22/11/17	19/12/17	27
RTOrd - 0010967-80.2016.5.18.0111	28/09/17	04/10/17	6
RTOrd - 0010981-64.2016.5.18.0111	31/08/17	25/09/17	25
RTOrd - 0010984-19.2016.5.18.0111	18/04/17	19/04/17	1
RTOrd - 0010995-48.2016.5.18.0111	12/07/17	16/08/17	35
RTOrd - 0011009-32.2016.5.18.0111	19/10/17	14/11/17	26
RTOrd - 0011020-61.2016.5.18.0111	13/06/17	07/07/17	24
RTOrd - 0011032-75.2016.5.18.0111	24/04/17	29/04/17	5
RTOrd - 0011040-52.2016.5.18.0111	16/05/17	25/05/17	9
RTOrd - 0011047-44.2016.5.18.0111	25/07/17	30/08/17	36
RTOrd - 0011068-20.2016.5.18.0111	02/05/17	02/05/17	0
RTOrd - 0011069-05.2016.5.18.0111	13/06/17	07/07/17	24
RTOrd - 0011073-42.2016.5.18.0111	09/05/17	23/05/17	14
RTOrd - 0011081-19.2016.5.18.0111	17/05/17	01/06/17	15
RTOrd - 0011086-41.2016.5.18.0111	29/05/17	13/06/17	15
RTOrd - 0011121-98.2016.5.18.0111	23/11/17	19/12/17	26
RTOrd - 0011126-23.2016.5.18.0111	30/06/17	30/06/17	0
RTOrd - 0011128-90.2016.5.18.0111	13/06/17	07/07/17	24
RTOrd - 0011138-37.2016.5.18.0111	10/05/17	24/05/17	14
RTOrd - 0011193-85.2016.5.18.0111	25/07/17	31/07/17	6
RTOrd - 0011212-91.2016.5.18.0111	14/07/17	17/07/17	3
RTOrd - 0011225-90.2016.5.18.0111	30/05/17	13/06/17	14
RTOrd - 0011231-97.2016.5.18.0111	26/06/17	26/06/17	0
RTOrd - 0011249-21.2016.5.18.0111	27/06/17	18/07/17	21
RTOrd - 0011255-28.2016.5.18.0111	25/07/17	31/07/17	6

Legenda:

- Conclusão: Data da conclusão para proferir sentença;
- Sentença: Data da prolação da sentença;
- Prazo: Prazo entre a conclusão e a prolação da sentença.



PRAZO MÉDIO ENTRE O CONCLUSO PARA PROFERIR SENTENÇA E A PROLAÇÃO DA SENTENÇA - VARA DO TRABALHO DE JATAÍ

PLATON TEIXEIRA DE AZEVEDO NETO

ORDINÁRIO

Qtd	Prazo Médio
122	12,98

Nr. Processo	Conclusão	Sentença	Prazo
RTOrd - 0011269-12.2016.5.18.0111	13/06/17	27/06/17	14
RTOrd - 0011281-26.2016.5.18.0111	01/06/17	01/06/17	0
RTOrd - 0011305-54.2016.5.18.0111	12/07/17	31/07/17	19
RTOrd - 0011309-91.2016.5.18.0111	10/07/17	31/07/17	21
RTOrd - 0011313-31.2016.5.18.0111	12/07/17	31/07/17	19
RTOrd - 0011319-38.2016.5.18.0111	25/07/17	30/08/17	36
RTOrd - 0011345-36.2016.5.18.0111	12/07/17	10/08/17	29
RTOrd - 0011372-19.2016.5.18.0111	01/06/17	01/06/17	0
RTOrd - 0011377-41.2016.5.18.0111	10/07/17	10/08/17	31
RTOrd - 0011393-92.2016.5.18.0111	12/07/17	22/08/17	41
RTOrd - 0011423-30.2016.5.18.0111	23/02/17	23/02/17	0
RTOrd - 0011430-22.2016.5.18.0111	19/03/17	19/03/17	0
RTOrd - 0011433-74.2016.5.18.0111	25/07/17	31/07/17	6
RTOrd - 0011451-95.2016.5.18.0111	25/07/17	30/08/17	36
RTOrd - 0011453-65.2016.5.18.0111	25/07/17	28/08/17	34
RTOrd - 0011457-05.2016.5.18.0111	10/07/17	10/08/17	31
RTOrd - 0011472-71.2016.5.18.0111	07/03/17	07/03/17	0
RTOrd - 0011479-63.2016.5.18.0111	25/07/17	31/08/17	37
RTOrd - 0011721-22.2016.5.18.0111	18/04/17	28/04/17	10
RTOrd - 0011743-80.2016.5.18.0111	09/03/17	10/03/17	1
RTOrd - 0011809-60.2016.5.18.0111	18/02/17	22/02/17	4
RTOrd - 0011915-22.2016.5.18.0111	19/03/17	19/03/17	0

Legenda:

- Conclusão: Data da conclusão para proferir sentença;
- Sentença: Data da prolação da sentença;
- Prazo: Prazo entre a conclusão e a prolação da sentença.

RADSON RANGEL FERREIRA DUARTE



PRAZO MÉDIO ENTRE O CONCLUSO PARA PROFERIR SENTENÇA E A PROLAÇÃO DA SENTENÇA - VARA DO TRABALHO DE JATAÍ

RADSON RANGEL FERREIRA DUARTE

ORDINÁRIO

Qtd	Prazo Médio
2	324

Nr. Processo	Conclusão	Sentença	Prazo
RTOOrd - 0000423-67.2015.5.18.0111	27/08/15	05/06/17	648
RTOOrd - 0000425-37.2015.5.18.0111	31/01/17	31/01/17	0

Legenda:
- Conclusão: Data da conclusão para proferir sentença;
- Sentença: Data da prolação da sentença;
- Prazo: Prazo entre a conclusão e a prolação da sentença.

VIRGILINA SEVERINO DOS SANTOS

ORDINÁRIO

Qtd	Prazo Médio
1	0

Nr. Processo	Conclusão	Sentença	Prazo
RTOOrd - 0000004-47.2015.5.18.0111	24/03/17	24/03/17	0

Legenda:
- Conclusão: Data da conclusão para proferir sentença;
- Sentença: Data da prolação da sentença;
- Prazo: Prazo entre a conclusão e a prolação da sentença.