

Conceituação

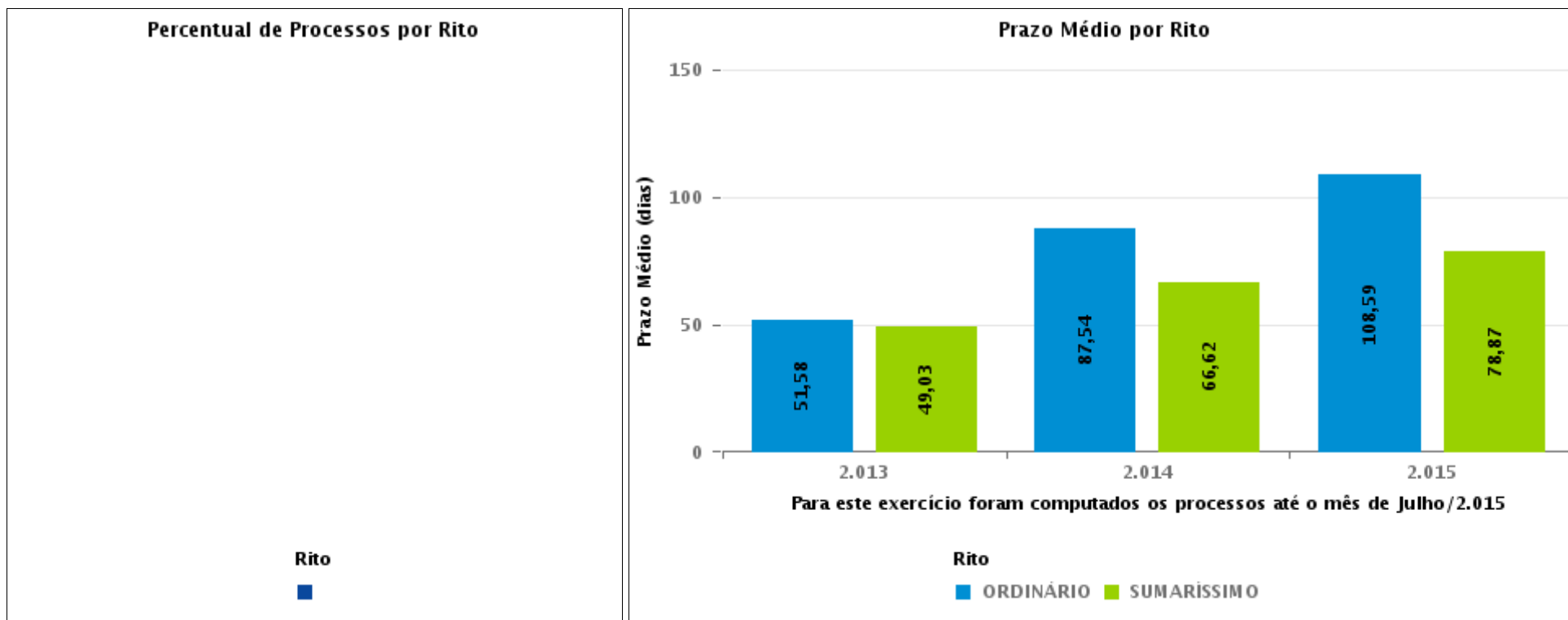
Tema	Prazos Processuais
Relatórios	Evolução Histórica Comparativo por VT Comparativo por Grupo Por Grupo Por VT Por Processo Por Magistrado
Resumo	Apresenta o prazo médio desde o ajuizamento da ação até a prolação da sentença.
Descrição	O prazo médio é obtido calculando-se a quantidade de dias decorridos desde o ajuizamento da ação até a prolação da sentença. Os dados são extraídos baseando-se nos itens do e-Gestão: 271 e 90271 - Do ajuizamento da ação até a prolação da sentença, na fase de conhecimento – rito sumaríssimo; 272 e 90272 – Do ajuizamento da ação até a prolação da sentença, na fase de conhecimento – exceto rito sumaríssimo (ordinário)
Origem da informação	e-Gestão
Critérios e transformações	Coletado do e-Gestão, consolidado, otimizado e classificado para análise.
Análises possíveis	Prazo médio entre o ajuizamento da ação até a prolação da sentença, detalhado de forma Geral, Por grupo, Por VT, Por Processo e Por Magistrado



EVOLUÇÃO HISTÓRICA DOS PRAZOS PROCESSUAIS ENTRE O AJUIZAMENTO E A PROLAÇÃO DA SENTENÇA - POSTO AVANÇADO DE IPORÁ

Data da sentença entre 1/1/2017 e 31/12/2017 23:59:59

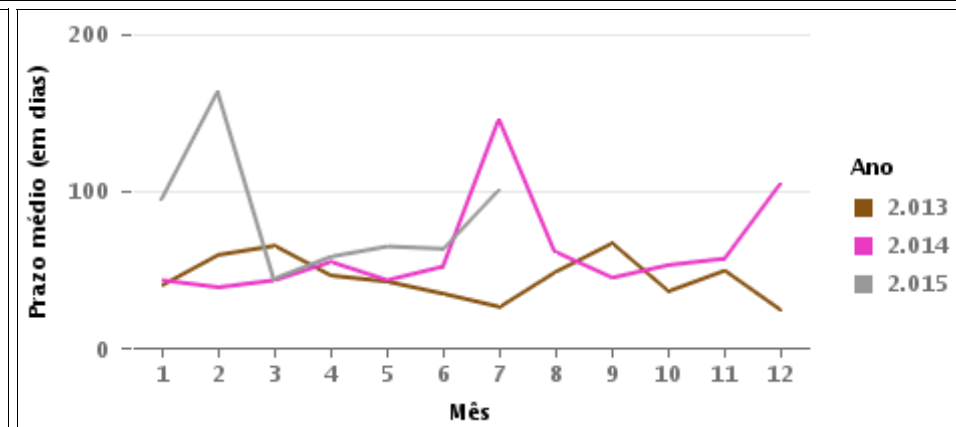
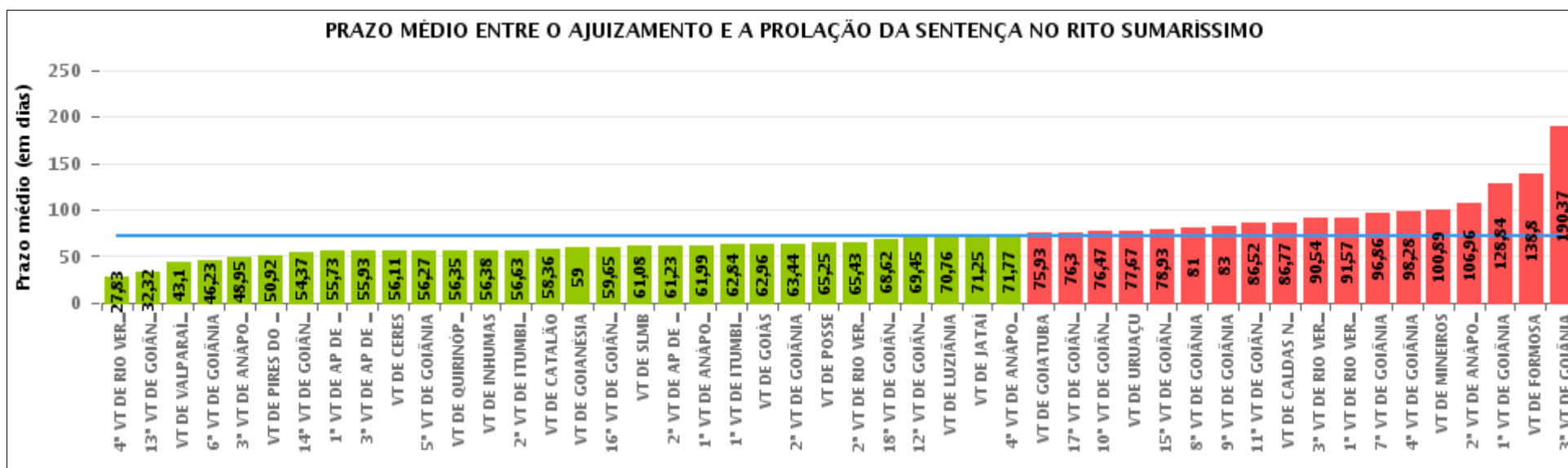
Rito	Qtd	Prazo Médio
Total/Média		





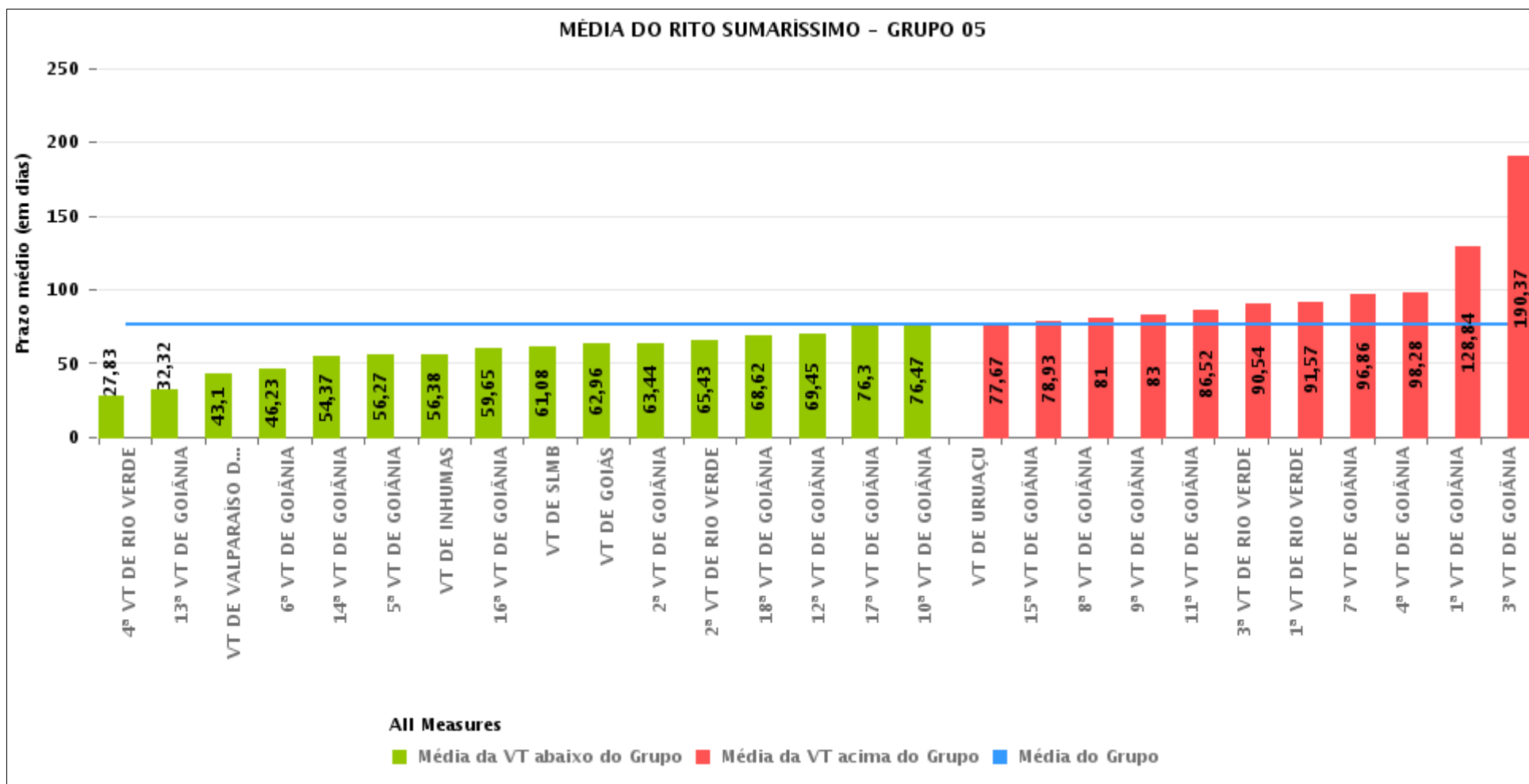
COMPARATIVO DO PRAZO MÉDIO ENTRE O AJUIZAMENTO E A PROLAÇÃO DA SENTENÇA - POSTO AVANÇADO DE IPORÁ

Data da sentença entre 1/1/2017 e 31/12/2017 23:59:59



COMPARATIVO DO PRAZO MÉDIO ENTRE O AJUIZAMENTO E A PROLAÇÃO DA SENTENÇA ENTRE AS VARAS DO GRUPO

Data da sentença entre 1/1/2017 e 31/12/2017 23:59:59





PRAZO MÉDIO ENTRE O AJUIZAMENTO E A PROLAÇÃO DA SENTENÇA POR GRUPO

Data da sentença entre 1/1/2017 e 31/12/2017 23:59:59

Rito	Grupo	Qtd. Processos	Prazo Médio (dias)	Ranking
SUMARÍSSIMO	GRUPO 06	3.806	57,96	1°
	GRUPO 01	207	65,25	2°
	GRUPO 03	4.776	67,68	3°
	GRUPO 04	6.603	67,81	4°
	GRUPO 05	21.746	76,84	5°
	GRUPO 02	595	115,91	6°

<p>Legenda:</p> <p># Grupo 01 – Até 750 VT de Posse</p> <p># Grupo 02 – De 751 a 1000 VT de Formosa VT de Pires do Rio</p> <p># Grupo 03 – De 1001 a 1500 VT de Ceres 1ª VT de Anápolis 2ª VT de Anápolis 3ª VT de Anápolis 4ª VT de Anápolis VT de Caldas Novas</p>	<p># Grupo 04 – De 1501 a 2000 VT de Catalão VT de Goiatuba 1ª VT de Itumbiara 2ª VT de Itumbiara VT de Jataí VT de Luziânia VT de Mineiros VT de Quirinópolis</p> <p># Grupo 05 – De 2001 a 2500 1ª VT de Goiânia 2ª VT de Goiânia 3ª VT de Goiânia 4ª VT de Goiânia 5ª VT de Goiânia 6ª VT de Goiânia 7ª VT de Goiânia</p>	<p>8ª VT de Goiânia 9ª VT de Goiânia 10ª VT de Goiânia 11ª VT de Goiânia 12ª VT de Goiânia 13ª VT de Goiânia 14ª VT de Goiânia 15ª VT de Goiânia 16ª VT de Goiânia 17ª VT de Goiânia 18ª VT de Goiânia VT de Goiás VT de Inhumas 1ª VT de Rio Verde 2ª VT de Rio Verde 3ª VT de Rio Verde 4ª VT de Rio Verde VT de Uruaçu VT de São Luis de Montes Belos VT de Valparaíso de Goiás</p>	<p>#Grupo 06 – A partir de 2500 1ª VT de Aparecida de Goiânia 2ª VT de Aparecida de Goiânia 3ª VT de Aparecida de Goiânia VT de Goianésia</p>
--	--	--	---



PRAZO MÉDIO ENTRE O AJUIZAMENTO E A PROLAÇÃO DA SENTENÇA DE TODAS AS VARAS DO TRABALHO

Data da sentença entre 1/1/2017 e 31/12/2017 23:59:59

SUMARÍSSIMO

Qtd. Processos	Prazo Médio (dias)
37.733	72,75

Vara do Trabalho	Qtd Processos	Prazo Médio	Ranking
4ª VARA DO TRABALHO DE RIO VERDE	525	27,83	1º
13ª VARA DO TRABALHO DE GOIÂNIA	932	32,32	2º
VARA DO TRABALHO DE VALPARAÍSO DE GOIÁS	1.104	43,1	3º
6ª VARA DO TRABALHO DE GOIÂNIA	888	46,23	4º
3ª VARA DO TRABALHO DE ANÁPOLIS	738	48,95	5º
VARA DO TRABALHO DE PIRES DO RIO	155	50,92	6º
14ª VARA DO TRABALHO DE GOIÂNIA	870	54,37	7º
1ª VARA DO TRABALHO DE APARECIDA DE GOIÂNIA	930	55,73	8º
3ª VARA DO TRABALHO DE APARECIDA DE GOIÂNIA	966	55,93	9º
VARA DO TRABALHO DE CERES	1.420	56,11	10º
5ª VARA DO TRABALHO DE GOIÂNIA	836	56,27	11º
VARA DO TRABALHO DE QUIRINÓPOLIS	368	56,35	12º
VARA DO TRABALHO DE INHUMAS	431	56,38	13º
2ª VARA DO TRABALHO DE ITUMBIARA	672	56,63	14º
VARA DO TRABALHO DE CATALÃO	1.167	58,36	15º
VARA DO TRABALHO DE GOIANÉSIA	983	59	16º
16ª VARA DO TRABALHO DE GOIÂNIA	836	59,65	17º
VARA DO TRABALHO DE SÃO LUIS DE MONTES BELOS	733	61,08	18º
2ª VARA DO TRABALHO DE APARECIDA DE GOIÂNIA	927	61,23	19º
1ª VARA DO TRABALHO DE ANÁPOLIS	744	61,99	20º
1ª VARA DO TRABALHO DE ITUMBIARA	700	62,84	21º
VARA DO TRABALHO DE GOIÁS	567	62,96	22º
2ª VARA DO TRABALHO DE GOIÂNIA	936	63,44	23º
VARA DO TRABALHO DE POSSE	207	65,25	24º
2ª VARA DO TRABALHO DE RIO VERDE	510	65,43	25º
18ª VARA DO TRABALHO DE GOIÂNIA	843	68,62	26º



PRAZO MÉDIO ENTRE O AJUIZAMENTO E A PROLAÇÃO DA SENTENÇA DE TODAS AS VARAS DO TRABALHO

SUMARÍSSIMO

Qtd. Processos	Prazo Médio (dias)
37.733	72,75

Vara do Trabalho	Qtd Processos	Prazo Médio	Ranking
12ª VARA DO TRABALHO DE GOIÂNIA	896	69,45	27°
VARA DO TRABALHO DE LUZIÂNIA	1.338	70,76	28°
VARA DO TRABALHO DE JATAÍ	926	71,25	29°
4ª VARA DO TRABALHO DE ANÁPOLIS	746	71,77	30°
VARA DO TRABALHO DE GOIATUBA	1.133	75,93	31°
17ª VARA DO TRABALHO DE GOIÂNIA	781	76,3	32°
10ª VARA DO TRABALHO DE GOIÂNIA	904	76,47	33°
VARA DO TRABALHO DE URUAÇU	797	77,67	34°
15ª VARA DO TRABALHO DE GOIÂNIA	875	78,93	35°
8ª VARA DO TRABALHO DE GOIÂNIA	826	81	36°
9ª VARA DO TRABALHO DE GOIÂNIA	873	83	37°
11ª VARA DO TRABALHO DE GOIÂNIA	907	86,52	38°
VARA DO TRABALHO DE CALDAS NOVAS	638	86,77	39°
3ª VARA DO TRABALHO DE RIO VERDE	481	90,54	40°
1ª VARA DO TRABALHO DE RIO VERDE	475	91,57	41°
7ª VARA DO TRABALHO DE GOIÂNIA	910	96,86	42°
4ª VARA DO TRABALHO DE GOIÂNIA	955	98,28	43°
VARA DO TRABALHO DE MINEIROS	299	100,89	44°
2ª VARA DO TRABALHO DE ANÁPOLIS	490	106,96	45°
1ª VARA DO TRABALHO DE GOIÂNIA	1.008	128,84	46°
VARA DO TRABALHO DE FORMOSA	440	138,8	47°
3ª VARA DO TRABALHO DE GOIÂNIA	1.047	190,37	48°



PRAZO MÉDIO ENTRE O AJUIZAMENTO E A PROLAÇÃO DA SENTENÇA - POSTO AVANÇADO DE IPORÁ

Data da sentença entre 1/1/2017 e 31/12/2017 23:59:59

Qtd	Prazo Médio

Nr. Processo	Ajuiz.	Sentença	Prazo

Legenda:
Ajuiz. Data do Ajuizamento;
Sentença: Data da prolação da sentença;
Prazo: Prazo para a entrega da prestação jurisdicional.



PRAZO MÉDIO ENTRE O AJUIZAMENTO E A PROLAÇÃO DA SENTENÇA - POSTO AVANÇADO DE IPORÁ

Data da sentença entre 1/1/2017 e 31/12/2017 23:59:59

Qtd	Prazo Médio

Nr. Processo	Ajuiz.	Sentença	Prazo

Legenda:
Ajuiz. Data do Ajuizamento;
Sentença: Data da prolação da sentença;
Prazo: Prazo para a entrega da prestação jurisdicional.