

Conceituação

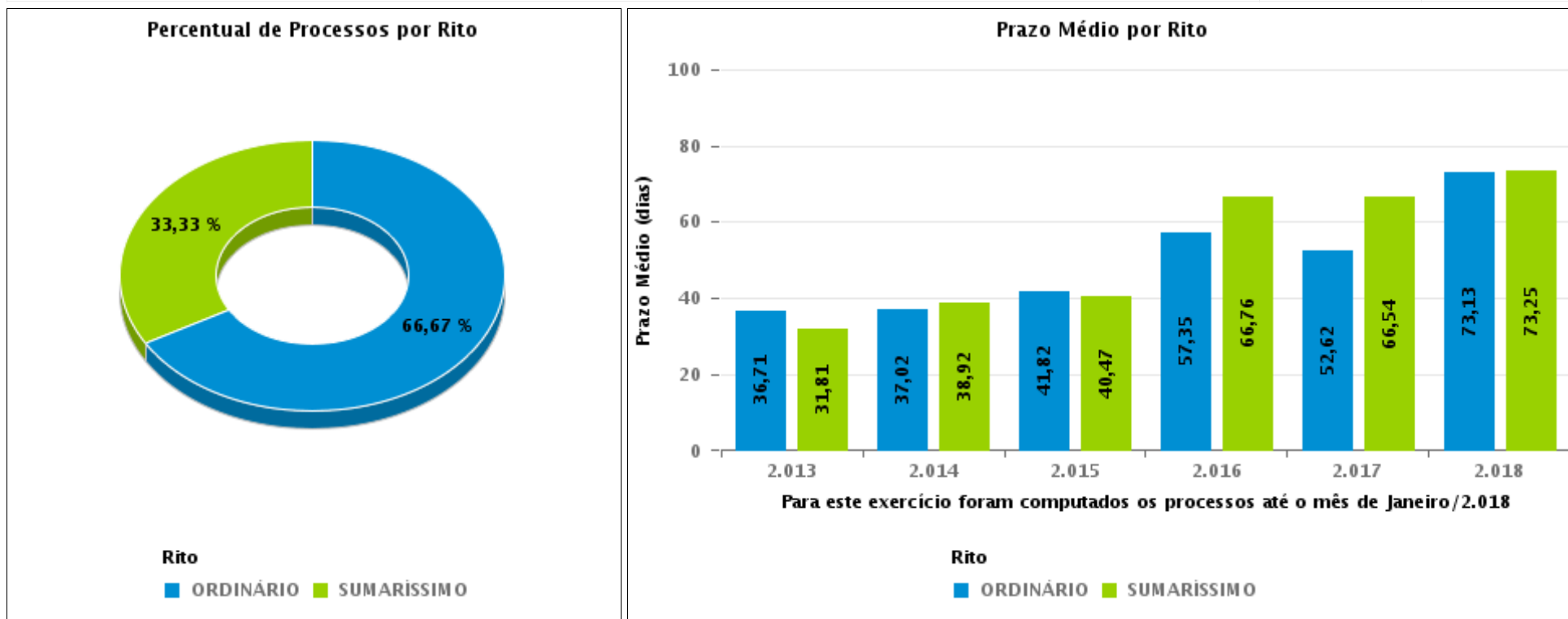
Tema	Prazos Processuais
Relatórios	Evolução Histórica Comparativo por VT Comparativo por Grupo Por Grupo Por VT Por Processo
Resumo	Apresenta o prazo médio desde o ajuizamento da ação até realização da primeira audiência.
Descrição	O prazo médio é obtido calculando-se a quantidade de dias decorridos desde o ajuizamento até a realização da 1ª audiência. Os dados são extraídos baseando-se nos itens do e-Gestão: 263 e 90263 - Do ajuizamento da ação até a realização da 1ª audiência na fase de conhecimento – rito sumaríssimo; 264 e 90264 – Do ajuizamento da ação até a realização da 1ª audiência na fase de conhecimento – exceto rito sumaríssimo (ordinário)
Origem da informação	e-Gestão
Critérios e transformações	Coletado do e-Gestão, consolidado, otimizado e classificado para análise.
Análises possíveis	Prazo médio entre o ajuizamento da ação e a realização da primeira audiência, detalhado de forma Geral, Por grupo, por VT e Por Processo.



EVOLUÇÃO HISTÓRICA DOS PRAZOS PROCESSUAIS PARA REALIZAÇÃO DA 1ª AUDIÊNCIA - 2ª VARA DO TRABALHO DE ANÁPOLIS

Data da 1ª audiência entre 1/1/2018 e 31/1/2018 23:59:59

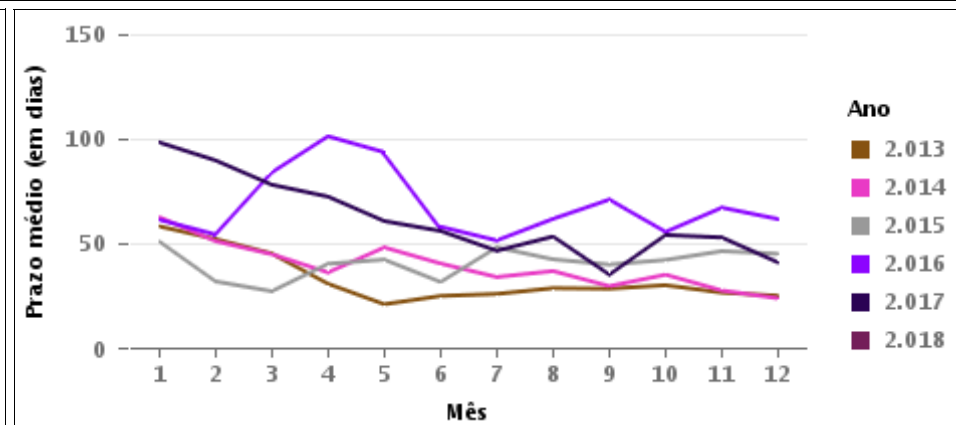
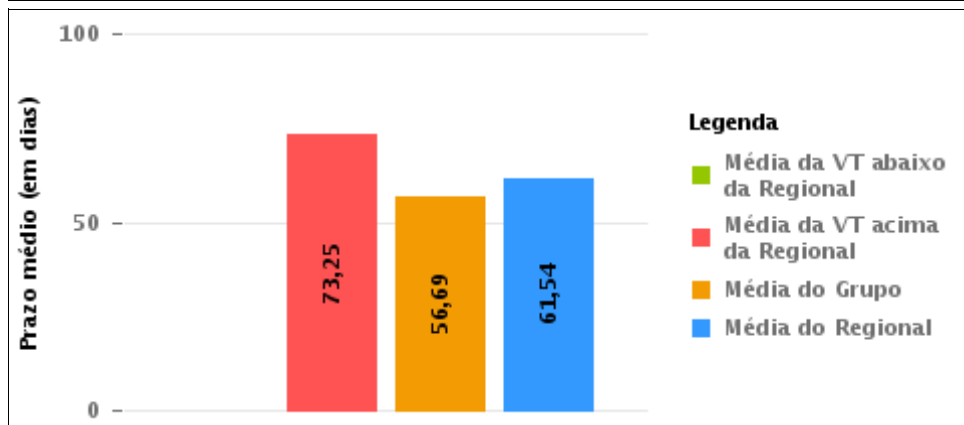
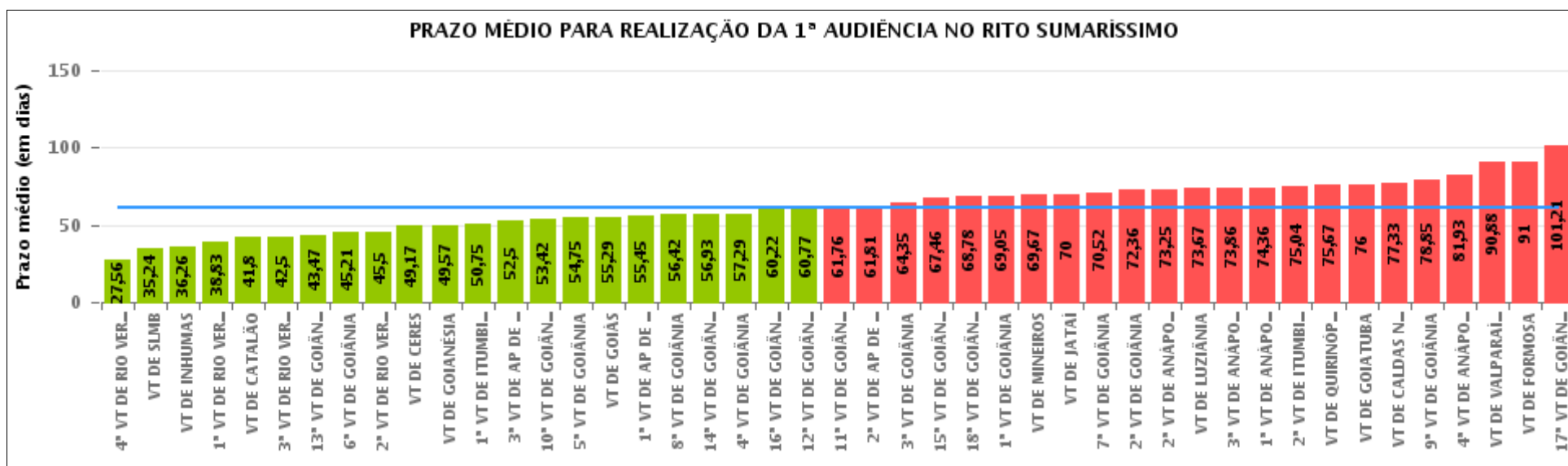
Rito	Qtd	Prazo Médio
ORDINÁRIO	8	73,13
SUMARÍSSIMO	4	73,25
Total/Média	12	73,17





COMPARATIVO DO PRAZO MÉDIO PARA REALIZAÇÃO DA 1ª AUDIÊNCIA - 2ª VARA DO TRABALHO DE ANÁPOLIS

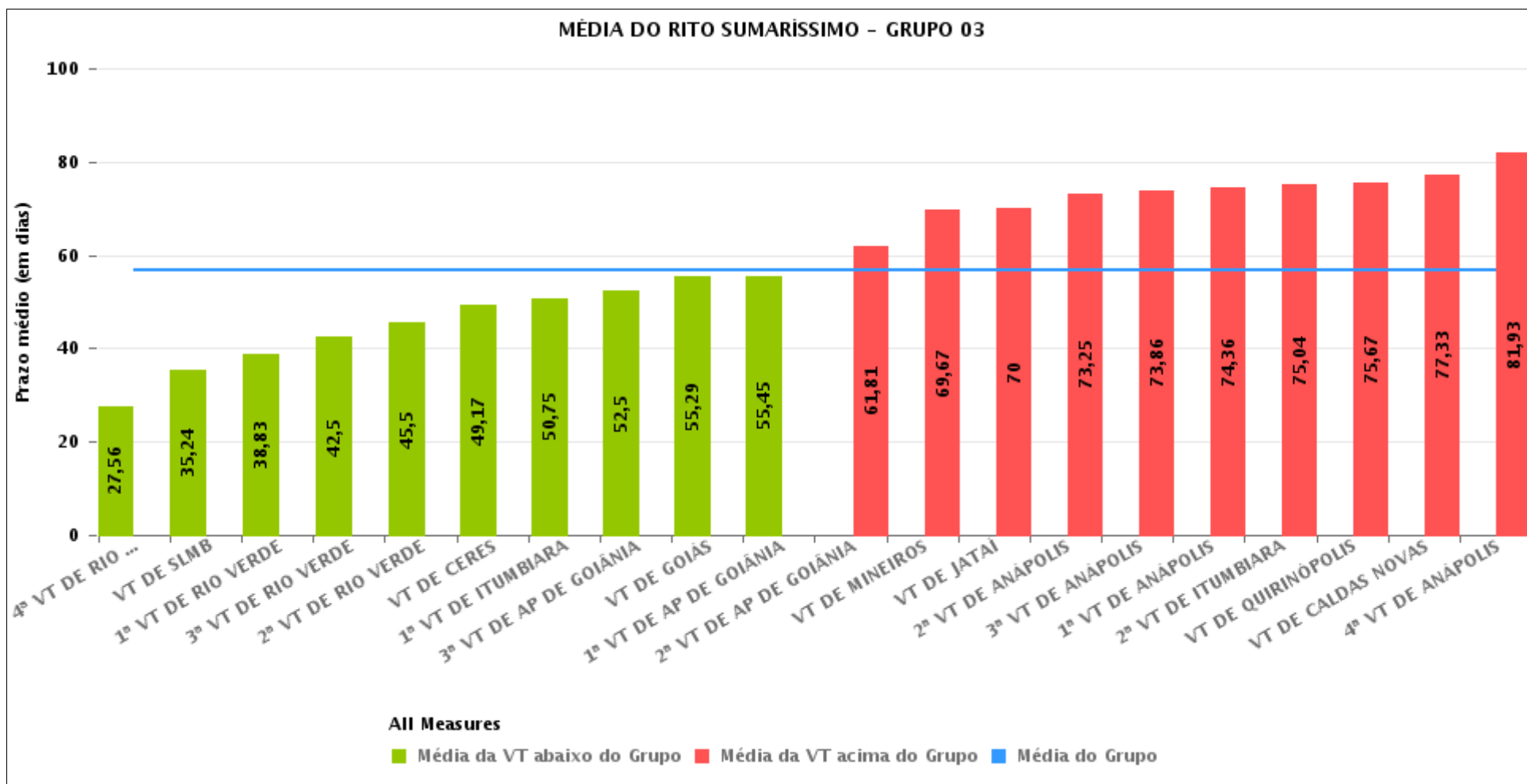
Data da 1ª audiência entre 1/1/2018 e 31/1/2018 23:59:59





COMPARATIVO DO PRAZO MÉDIO PARA REALIZAÇÃO DA 1ª AUDIÊNCIA ENTRE AS VARAS DO GRUPO

Data da 1ª audiência entre 1/1/2018 e 31/1/2018 23:59:59





PRAZO MÉDIO PARA REALIZAÇÃO DA 1ª AUDIÊNCIA POR GRUPO

Data da 1ª audiência entre 1/1/2018 e 31/1/2018 23:59:59

Rito	Grupo	Qtd. Processos	Prazo Médio (dias)	Ranking
SUMARÍSSIMO	GRUPO 03	344	56,69	1°
	GRUPO 04	465	62,5	2°
	GRUPO 05	52	72	3°
	GRUPO 02	23	91	4°

Legenda:	# Grupo 03 – De 1501 a 2000	# Grupo 04 – De 2001 a 2500	# Grupo 05 – Maior que 2500
# Grupo 01 – Até 1000 VT de Posse VT de Pires do Rio	VT de Ceres 1ª VT de Anápolis 2ª VT de Anápolis 3ª VT de Anápolis 4ª VT de Anápolis	VT de Goiatuba VT de Goianésia 1ª VT de Goiânia 2ª VT de Goiânia 3ª VT de Goiânia 4ª VT de Goiânia 5ª VT de Goiânia 6ª VT de Goiânia 7ª VT de Goiânia 8ª VT de Goiânia 9ª VT de Goiânia 10ª VT de Goiânia 11ª VT de Goiânia 12ª VT de Goiânia 13ª VT de Goiânia 14ª VT de Goiânia 15ª VT de Goiânia 16ª VT de Goiânia 17ª VT de Goiânia 18ª VT de Goiânia VT de Inhumas VT de Luziânia	VT de Catalão VT de Uruaçu VT de Valparaíso de Goiás
# Grupo 02 – De 1001 a 1500 VT de Formosa	1ª VT de Aparecida de Goiânia 2ª VT de Aparecida de Goiânia 3ª VT de Aparecida de Goiânia VT de Caldas Novas 1ª VT de Itumbiara 2ª VT de Itumbiara VT de Goiás VT de Jataí VT de Mineiros VT de Quirinópolis 1ª VT de Rio Verde 2ª VT de Rio Verde 3ª VT de Rio Verde 4ª VT de Rio Verde VT de São Luis de Montes Belos		



PRAZO MÉDIO PARA REALIZAÇÃO DA 1ª AUDIÊNCIA DE TODAS AS VARAS DO TRABALHO

Data da 1ª audiência entre 1/1/2018 e 31/1/2018 23:59:59

SUMARÍSSIMO

Qtd. Processos	Prazo Médio (dias)
884	61,54

Vara do Trabalho	Qtd Processos	Prazo Médio	Ranking
4ª VARA DO TRABALHO DE RIO VERDE	16	27,56	1º
VARA DO TRABALHO DE SÃO LUIS DE MONTES BELOS	33	35,24	2º
VARA DO TRABALHO DE INHUMAS	27	36,26	3º
1ª VARA DO TRABALHO DE RIO VERDE	18	38,83	4º
VARA DO TRABALHO DE CATALÃO	20	41,8	5º
3ª VARA DO TRABALHO DE RIO VERDE	22	42,5	6º
13ª VARA DO TRABALHO DE GOIÂNIA	19	43,47	7º
6ª VARA DO TRABALHO DE GOIÂNIA	19	45,21	8º
2ª VARA DO TRABALHO DE RIO VERDE	2	45,5	9º
VARA DO TRABALHO DE CERES	6	49,17	10º
VARA DO TRABALHO DE GOIANÉSIA	7	49,57	11º
1ª VARA DO TRABALHO DE ITUMBIARA	24	50,75	12º
3ª VARA DO TRABALHO DE APARECIDA DE GOIÂNIA	22	52,5	13º
10ª VARA DO TRABALHO DE GOIÂNIA	33	53,42	14º
5ª VARA DO TRABALHO DE GOIÂNIA	8	54,75	15º
VARA DO TRABALHO DE GOIÁS	21	55,29	16º
1ª VARA DO TRABALHO DE APARECIDA DE GOIÂNIA	33	55,45	17º
8ª VARA DO TRABALHO DE GOIÂNIA	24	56,42	18º
14ª VARA DO TRABALHO DE GOIÂNIA	27	56,93	19º
4ª VARA DO TRABALHO DE GOIÂNIA	31	57,29	20º
16ª VARA DO TRABALHO DE GOIÂNIA	27	60,22	21º
12ª VARA DO TRABALHO DE GOIÂNIA	26	60,77	22º
11ª VARA DO TRABALHO DE GOIÂNIA	21	61,76	23º
2ª VARA DO TRABALHO DE APARECIDA DE GOIÂNIA	43	61,81	24º
3ª VARA DO TRABALHO DE GOIÂNIA	26	64,35	25º
15ª VARA DO TRABALHO DE GOIÂNIA	13	67,46	26º



PRAZO MÉDIO PARA REALIZAÇÃO DA 1ª AUDIÊNCIA DE TODAS AS VARAS DO TRABALHO

SUMARÍSSIMO

Qtd. Processos	Prazo Médio (dias)
884	61,54

Vara do Trabalho	Qtd Processos	Prazo Médio	Ranking
18ª VARA DO TRABALHO DE GOIÂNIA	9	68,78	27°
1ª VARA DO TRABALHO DE GOIÂNIA	19	69,05	28°
VARA DO TRABALHO DE MINEIROS	3	69,67	29°
VARA DO TRABALHO DE JATAÍ	1	70	30°
7ª VARA DO TRABALHO DE GOIÂNIA	27	70,52	31°
2ª VARA DO TRABALHO DE GOIÂNIA	25	72,36	32°
2ª VARA DO TRABALHO DE ANÁPOLIS	4	73,25	33°
VARA DO TRABALHO DE LUZIÂNIA	21	73,67	34°
3ª VARA DO TRABALHO DE ANÁPOLIS	22	73,86	35°
1ª VARA DO TRABALHO DE ANÁPOLIS	11	74,36	36°
2ª VARA DO TRABALHO DE ITUMBIARA	28	75,04	37°
VARA DO TRABALHO DE QUIRINÓPOLIS	18	75,67	38°
VARA DO TRABALHO DE GOIATUBA	5	76	39°
VARA DO TRABALHO DE CALDAS NOVAS	3	77,33	40°
9ª VARA DO TRABALHO DE GOIÂNIA	27	78,85	41°
4ª VARA DO TRABALHO DE ANÁPOLIS	14	81,93	42°
VARA DO TRABALHO DE VALPARAÍSO DE GOIÁS	32	90,88	43°
VARA DO TRABALHO DE FORMOSA	23	91	44°
17ª VARA DO TRABALHO DE GOIÂNIA	24	101,21	45°



PRAZO MÉDIO PARA REALIZAÇÃO DA 1ª AUDIÊNCIA - 2ª VARA DO TRABALHO DE ANÁPOLIS

Data da 1ª audiência entre 1/1/2018 e 31/1/2018 23:59:59

2ª VARA DO TRABALHO DE ANÁPOLIS

SUMARÍSSIMO

Qtd	Prazo Médio
4	73,25

Nr. Processo	Ajuiz.	1ª Aud.	Prazo
RTSum - 0012084-55.2017.5.18.0052	10/11/17	24/01/18	75
RTSum - 0012086-25.2017.5.18.0052	10/11/17	24/01/18	75
RTSum - 0012090-62.2017.5.18.0052	10/11/17	24/01/18	75
RTSum - 0012092-32.2017.5.18.0052	17/11/17	24/01/18	68

Legenda:

- Ajuiz.: Data do Ajuizamento;
- 1ª Aud.: Data da primeira audiência que ocorrer, Inicial ou UNA;
- Prazo: Prazo, em dias corridos, entre a Data do Ajuizamento e a Data da 1ª Audiência.



PRAZO MÉDIO PARA REALIZAÇÃO DA 1ª AUDIÊNCIA - 2ª VARA DO TRABALHO DE ANÁPOLIS

Data da 1ª audiência entre 1/1/2018 e 31/1/2018 23:59:59

Sem magistrado

SUMARÍSSIMO

Qtd	Prazo Médio
4	73,25

Nr. Processo	Ajuiz.	1ª Aud.	Prazo
RTSum - 0012084-55.2017.5.18.0052	10/11/17	24/01/18	75
RTSum - 0012086-25.2017.5.18.0052	10/11/17	24/01/18	75
RTSum - 0012090-62.2017.5.18.0052	10/11/17	24/01/18	75
RTSum - 0012092-32.2017.5.18.0052	17/11/17	24/01/18	68

Legenda:

- Ajuiz.: Data do Ajuizamento;
- 1ª Aud.: Data da primeira audiência que ocorrer, Inicial ou UNA;
- Prazo: Prazo, em dias corridos, entre a Data do Ajuizamento e a Data da 1ª Audiência.