

## Conceituação

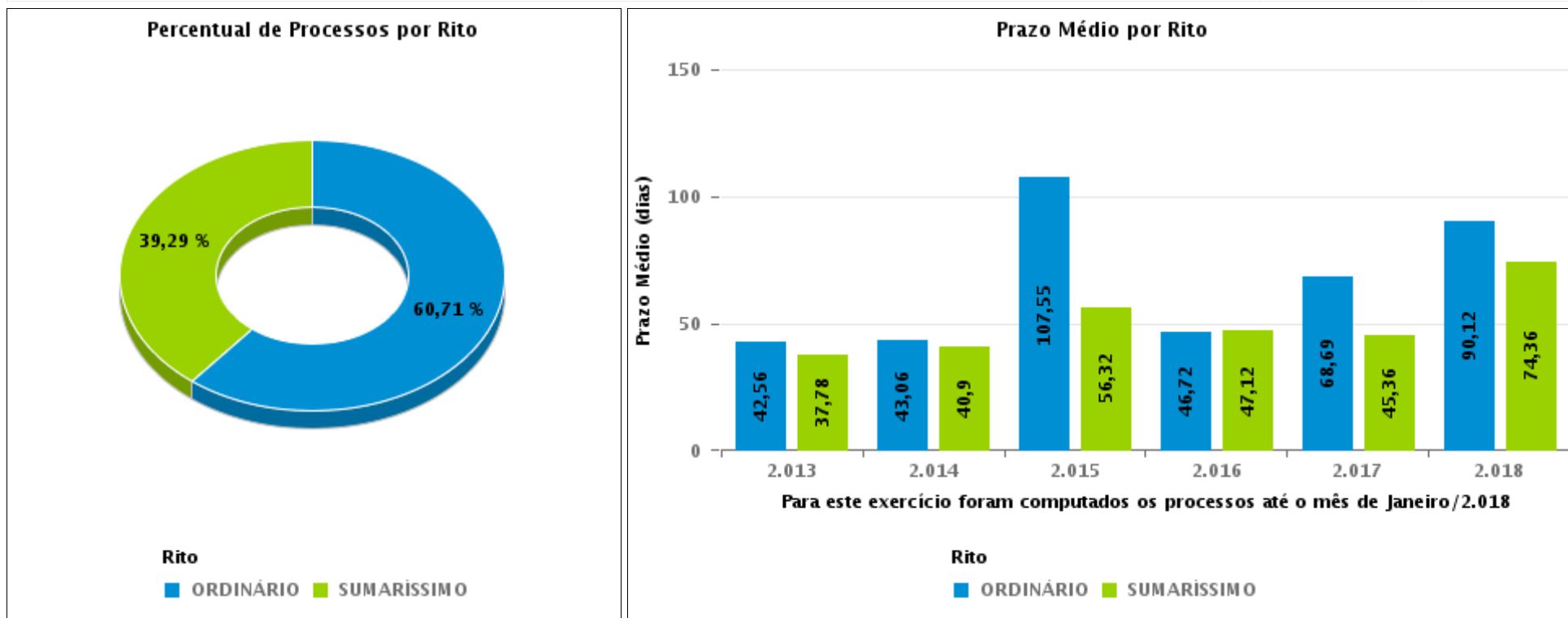
Tema	Prazos Processuais
<b>Relatórios</b>	Evolução Histórica Comparativo por VT Comparativo por Grupo Por Grupo Por VT Por Processo
<b>Resumo</b>	Apresenta o prazo médio desde o ajuizamento da ação até realização da primeira audiência.
<b>Descrição</b>	O prazo médio é obtido calculando-se a quantidade de dias decorridos desde o ajuizamento até a realização da 1ª audiência. Os dados são extraídos baseando-se nos itens do e-Gestão:  263 e 90263 - Do ajuizamento da ação até a realização da 1ª audiência na fase de conhecimento – rito sumaríssimo;  264 e 90264 – Do ajuizamento da ação até a realização da 1ª audiência na fase de conhecimento – exceto rito sumaríssimo (ordinário)
<b>Origem da informação</b>	e-Gestão
<b>Crítérios e transformações</b>	Coletado do e-Gestão, consolidado, otimizado e classificado para análise.
<b>Análises possíveis</b>	Prazo médio entre o ajuizamento da ação e a realização da primeira audiência, detalhado de forma Geral, Por grupo, por VT e Por Processo.



## EVOLUÇÃO HISTÓRICA DOS PRAZOS PROCESSUAIS PARA REALIZAÇÃO DA 1ª AUDIÊNCIA - 1ª VARA DO TRABALHO DE ANÁPOLIS

Data da 1ª audiência entre 1/1/2018 e 31/1/2018 23:59:59

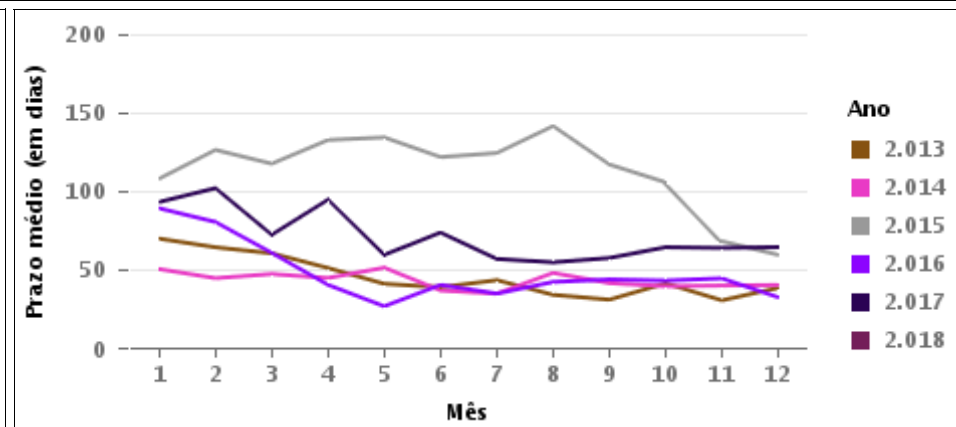
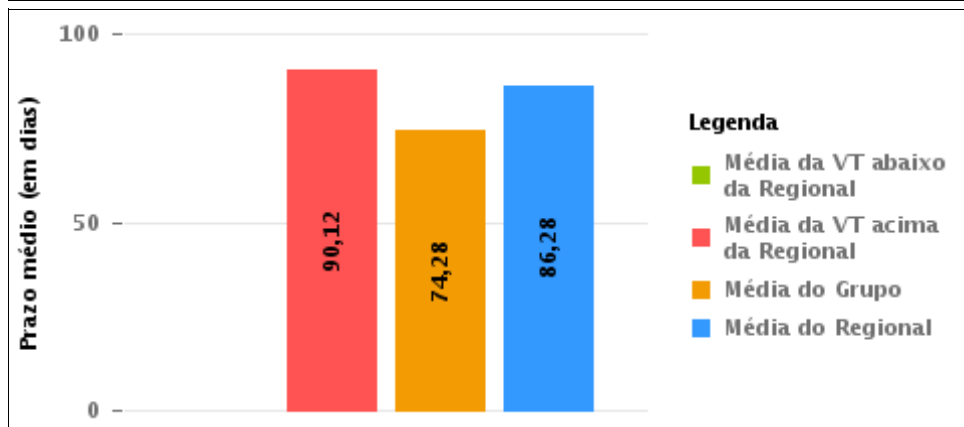
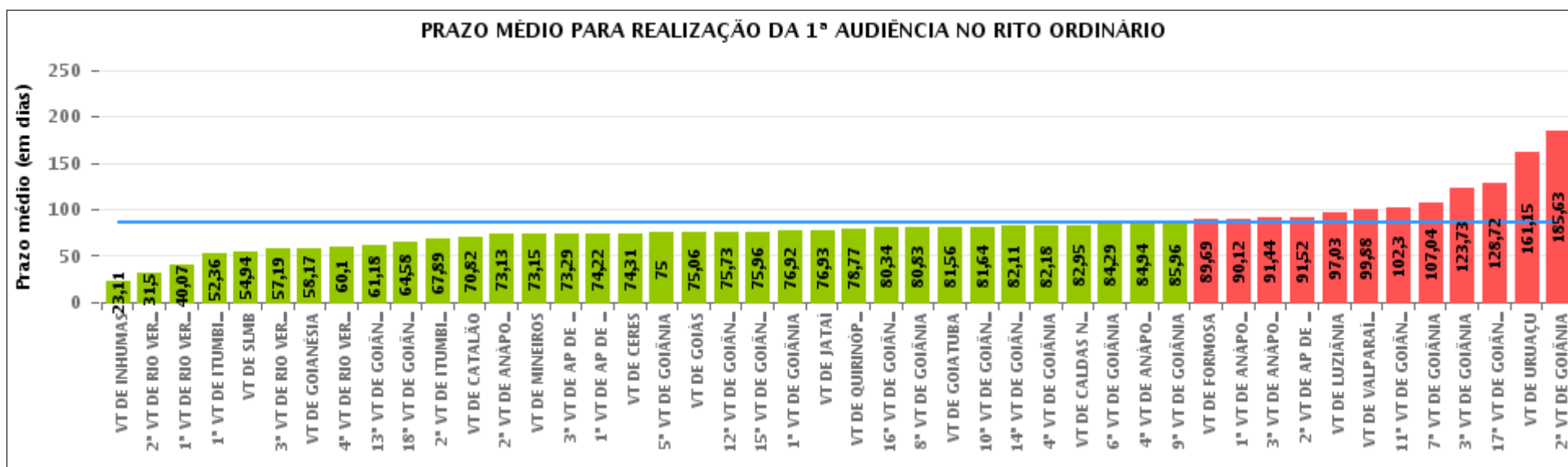
Rito	Qtd	Prazo Médio
ORDINÁRIO	17	90,12
SUMARÍSSIMO	11	74,36
<b>Total/Média</b>	<b>28</b>	<b>83,93</b>





## COMPARATIVO DO PRAZO MÉDIO PARA REALIZAÇÃO DA 1ª AUDIÊNCIA - 1ª VARA DO TRABALHO DE ANÁPOLIS

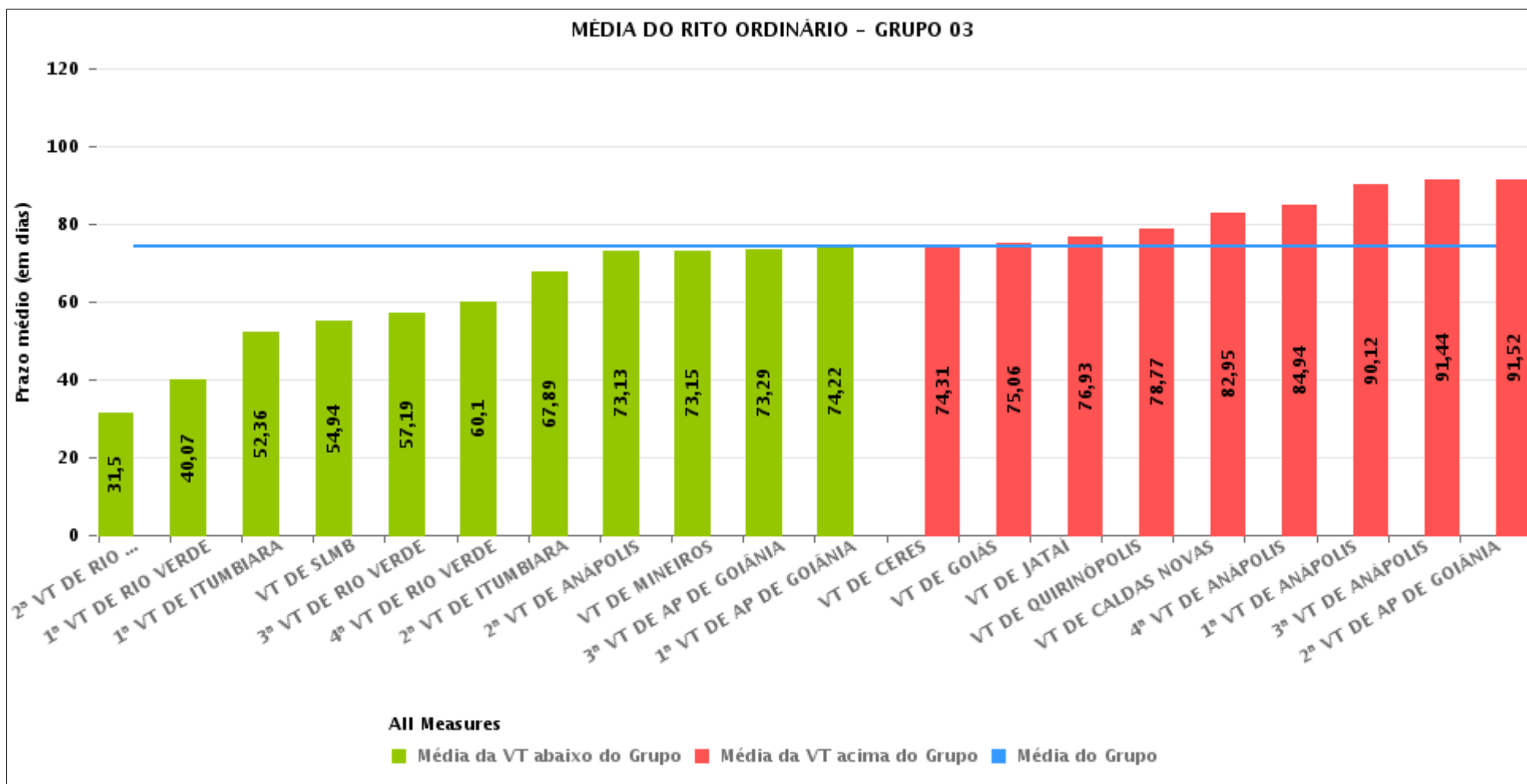
Data da 1ª audiência entre 1/1/2018 e 31/1/2018 23:59:59





## COMPARATIVO DO PRAZO MÉDIO PARA REALIZAÇÃO DA 1ª AUDIÊNCIA ENTRE AS VARAS DO GRUPO

Data da 1ª audiência entre 1/1/2018 e 31/1/2018 23:59:59





## PRAZO MÉDIO PARA REALIZAÇÃO DA 1ª AUDIÊNCIA POR GRUPO

Data da 1ª audiência entre 1/1/2018 e 31/1/2018 23:59:59

Rito	Grupo	Qtd. Processos	Prazo Médio (dias)	Ranking
ORDINÁRIO	GRUPO 03	642	74,28	1°
	GRUPO 02	16	89,69	2°
	GRUPO 04	767	91,7	3°
	GRUPO 05	177	105,95	4°

Legenda:	# Grupo 03 – De 1501 a 2000	# Grupo 04 – De 2001 a 2500	# Grupo 05 – Maior que 2500
# Grupo 01 – Até 1000 VT de Posse VT de Pires do Rio	VT de Ceres 1ª VT de Anápolis 2ª VT de Anápolis 3ª VT de Anápolis 4ª VT de Anápolis	VT de Goiatuba VT de Goianésia 1ª VT de Goiânia 2ª VT de Goiânia 3ª VT de Goiânia 4ª VT de Goiânia	VT de Catalão VT de Uruaçu VT de Valparaíso de Goiás
# Grupo 02 – De 1001 a 1500 VT de Formosa	1ª VT de Aparecida de Goiânia 2ª VT de Aparecida de Goiânia 3ª VT de Aparecida de Goiânia VT de Caldas Novas 1ª VT de Itumbiara 2ª VT de Itumbiara VT de Goiás VT de Jataí VT de Mineiros VT de Quirinópolis 1ª VT de Rio Verde 2ª VT de Rio Verde 3ª VT de Rio Verde 4ª VT de Rio Verde VT de São Luis de Montes Belos	5ª VT de Goiânia 6ª VT de Goiânia 7ª VT de Goiânia 8ª VT de Goiânia 9ª VT de Goiânia 10ª VT de Goiânia 11ª VT de Goiânia 12ª VT de Goiânia 13ª VT de Goiânia 14ª VT de Goiânia 15ª VT de Goiânia 16ª VT de Goiânia 17ª VT de Goiânia 18ª VT de Goiânia VT de Inhumas VT de Luziânia	



## PRAZO MÉDIO PARA REALIZAÇÃO DA 1ª AUDIÊNCIA DE TODAS AS VARAS DO TRABALHO

Data da 1ª audiência entre 1/1/2018 e 31/1/2018 23:59:59

### ORDINÁRIO

Qtd. Processos	Prazo Médio (dias)
1.602	86,28

Vara do Trabalho	Qtd Processos	Prazo Médio	Ranking
VARA DO TRABALHO DE INHUMAS	18	23,11	1°
2ª VARA DO TRABALHO DE RIO VERDE	4	31,5	2°
1ª VARA DO TRABALHO DE RIO VERDE	15	40,07	3°
1ª VARA DO TRABALHO DE ITUMBIARA	14	52,36	4°
VARA DO TRABALHO DE SÃO LUIS DE MONTES BELOS	35	54,94	5°
3ª VARA DO TRABALHO DE RIO VERDE	27	57,19	6°
VARA DO TRABALHO DE GOIANÉSIA	6	58,17	7°
4ª VARA DO TRABALHO DE RIO VERDE	20	60,1	8°
13ª VARA DO TRABALHO DE GOIÂNIA	17	61,18	9°
18ª VARA DO TRABALHO DE GOIÂNIA	12	64,58	10°
2ª VARA DO TRABALHO DE ITUMBIARA	18	67,89	11°
VARA DO TRABALHO DE CATALÃO	79	70,82	12°
2ª VARA DO TRABALHO DE ANÁPOLIS	8	73,13	13°
VARA DO TRABALHO DE MINEIROS	53	73,15	14°
3ª VARA DO TRABALHO DE APARECIDA DE GOIÂNIA	34	73,29	15°
1ª VARA DO TRABALHO DE APARECIDA DE GOIÂNIA	45	74,22	16°
VARA DO TRABALHO DE CERES	32	74,31	17°
5ª VARA DO TRABALHO DE GOIÂNIA	38	75	18°
VARA DO TRABALHO DE GOIÁS	49	75,06	19°
12ª VARA DO TRABALHO DE GOIÂNIA	26	75,73	20°
15ª VARA DO TRABALHO DE GOIÂNIA	28	75,96	21°
1ª VARA DO TRABALHO DE GOIÂNIA	52	76,92	22°
VARA DO TRABALHO DE JATAÍ	54	76,93	23°
VARA DO TRABALHO DE QUIRINÓPOLIS	65	78,77	24°
16ª VARA DO TRABALHO DE GOIÂNIA	53	80,34	25°
8ª VARA DO TRABALHO DE GOIÂNIA	41	80,83	26°



## PRAZO MÉDIO PARA REALIZAÇÃO DA 1ª AUDIÊNCIA DE TODAS AS VARAS DO TRABALHO

### ORDINÁRIO

Qtd. Processos	Prazo Médio (dias)
1.602	86,28

Vara do Trabalho	Qtd Processos	Prazo Médio	Ranking
VARA DO TRABALHO DE GOIATUBA	27	81,56	27°
10ª VARA DO TRABALHO DE GOIÂNIA	47	81,64	28°
14ª VARA DO TRABALHO DE GOIÂNIA	38	82,11	29°
4ª VARA DO TRABALHO DE GOIÂNIA	33	82,18	30°
VARA DO TRABALHO DE CALDAS NOVAS	60	82,95	31°
6ª VARA DO TRABALHO DE GOIÂNIA	48	84,29	32°
4ª VARA DO TRABALHO DE ANÁPOLIS	32	84,94	33°
9ª VARA DO TRABALHO DE GOIÂNIA	48	85,96	34°
VARA DO TRABALHO DE FORMOSA	16	89,69	35°
1ª VARA DO TRABALHO DE ANÁPOLIS	17	90,12	36°
3ª VARA DO TRABALHO DE ANÁPOLIS	39	91,44	37°
2ª VARA DO TRABALHO DE APARECIDA DE GOIÂNIA	21	91,52	38°
VARA DO TRABALHO DE LUZIÂNIA	32	97,03	39°
VARA DO TRABALHO DE VALPARAÍSO DE GOIÁS	43	99,88	40°
11ª VARA DO TRABALHO DE GOIÂNIA	33	102,3	41°
7ª VARA DO TRABALHO DE GOIÂNIA	51	107,04	42°
3ª VARA DO TRABALHO DE GOIÂNIA	45	123,73	43°
17ª VARA DO TRABALHO DE GOIÂNIA	36	128,72	44°
VARA DO TRABALHO DE URUAÇU	55	161,15	45°
2ª VARA DO TRABALHO DE GOIÂNIA	38	185,63	46°



## PRAZO MÉDIO PARA REALIZAÇÃO DA 1ª AUDIÊNCIA - 1ª VARA DO TRABALHO DE ANÁPOLIS

Data da 1ª audiência entre 1/1/2018 e 31/1/2018 23:59:59

### 1ª VARA DO TRABALHO DE ANÁPOLIS

#### ORDINÁRIO

Qtd	Prazo Médio
17	90,12

Nr. Processo	Ajuiz.	1ª Aud.	Prazo
HoTrEx - 0011640-25.2017.5.18.0051	27/11/17	31/01/18	65
RTAlç - 0011626-41.2017.5.18.0051	23/11/17	31/01/18	69
RTOrd - 0011403-88.2017.5.18.0051	23/10/17	31/01/18	100
RTOrd - 0011404-73.2017.5.18.0051	23/10/17	31/01/18	100
RTOrd - 0011405-58.2017.5.18.0051	24/10/17	31/01/18	99
RTOrd - 0011408-13.2017.5.18.0051	24/10/17	31/01/18	99
RTOrd - 0011410-80.2017.5.18.0051	25/10/17	31/01/18	98
RTOrd - 0011415-05.2017.5.18.0051	25/10/17	31/01/18	98
RTOrd - 0011417-72.2017.5.18.0051	25/10/17	31/01/18	98
RTOrd - 0011422-94.2017.5.18.0051	26/10/17	31/01/18	97
RTOrd - 0011426-34.2017.5.18.0051	27/10/17	31/01/18	96
RTOrd - 0011427-19.2017.5.18.0051	27/10/17	31/01/18	96
RTOrd - 0011507-80.2017.5.18.0051	08/11/17	31/01/18	84
RTOrd - 0011508-65.2017.5.18.0051	08/11/17	31/01/18	84
RTOrd - 0011518-12.2017.5.18.0051	08/11/17	31/01/18	84
RTOrd - 0011541-55.2017.5.18.0051	09/11/17	31/01/18	83
RTOrd - 0011558-91.2017.5.18.0051	10/11/17	31/01/18	82

**Legenda:**

- Ajuiz.: Data do Ajuizamento;
- 1ª Aud.: Data da primeira audiência que ocorrer, Inicial ou UNA;
- Prazo: Prazo, em dias corridos, entre a Data do Ajuizamento e a Data da 1ª Audiência.





## PRAZO MÉDIO PARA REALIZAÇÃO DA 1ª AUDIÊNCIA - 1ª VARA DO TRABALHO DE ANÁPOLIS

Data da 1ª audiência entre 1/1/2018 e 31/1/2018 23:59:59

### Sem magistrado

#### ORDINÁRIO

Qtd	Prazo Médio
17	90,12

Nr. Processo	Ajuiz.	1ª Aud.	Prazo
HoTrEx - 0011640-25.2017.5.18.0051	27/11/17	31/01/18	65
RTAlç - 0011626-41.2017.5.18.0051	23/11/17	31/01/18	69
RTOrd - 0011403-88.2017.5.18.0051	23/10/17	31/01/18	100
RTOrd - 0011404-73.2017.5.18.0051	23/10/17	31/01/18	100
RTOrd - 0011405-58.2017.5.18.0051	24/10/17	31/01/18	99
RTOrd - 0011408-13.2017.5.18.0051	24/10/17	31/01/18	99
RTOrd - 0011410-80.2017.5.18.0051	25/10/17	31/01/18	98
RTOrd - 0011415-05.2017.5.18.0051	25/10/17	31/01/18	98
RTOrd - 0011417-72.2017.5.18.0051	25/10/17	31/01/18	98
RTOrd - 0011422-94.2017.5.18.0051	26/10/17	31/01/18	97
RTOrd - 0011426-34.2017.5.18.0051	27/10/17	31/01/18	96
RTOrd - 0011427-19.2017.5.18.0051	27/10/17	31/01/18	96
RTOrd - 0011507-80.2017.5.18.0051	08/11/17	31/01/18	84
RTOrd - 0011508-65.2017.5.18.0051	08/11/17	31/01/18	84
RTOrd - 0011518-12.2017.5.18.0051	08/11/17	31/01/18	84
RTOrd - 0011541-55.2017.5.18.0051	09/11/17	31/01/18	83
RTOrd - 0011558-91.2017.5.18.0051	10/11/17	31/01/18	82

**Legenda:**

- Ajuiz.: Data do Ajuizamento;
- 1ª Aud.: Data da primeira audiência que ocorrer, Inicial ou UNA;
- Prazo: Prazo, em dias corridos, entre a Data do Ajuizamento e a Data da 1ª Audiência.