

Conceituação

Tema	Prazos Processuais
Relatórios	Evolução Histórica Comparativo por VT Comparativo por Grupo Por Grupo Por VT Por Processo Por Magistrado
Resumo	Apresenta o prazo médio entre a realização da primeira audiência e o encerramento da instrução.
Descrição	O prazo médio é obtido calculando-se a quantidade de dias decorridos entre a data da primeira audiência e a data do encerramento da instrução. Os dados são extraídos baseando-se nos seguintes itens do e-Gestão: 265 e 90265 - Da realização da primeira audiência até o encerramento da instrução processual na fase de conhecimento – rito sumaríssimo; 266 e 90266 – Da realização da primeira audiência até o encerramento da instrução processual na fase de conhecimento – exceto rito sumaríssimo (ordinário)
Origem da informação	e-Gestão
Critérios e transformações	Coletado do e-Gestão, consolidado, otimizado e classificado para análise.
Análises possíveis	Prazo médio entre a realização da primeira audiência e o encerramento da instrução processual na fase de conhecimento, detalhado de forma Geral, Por grupo, por VT, Por Processo e Por Magistrado.

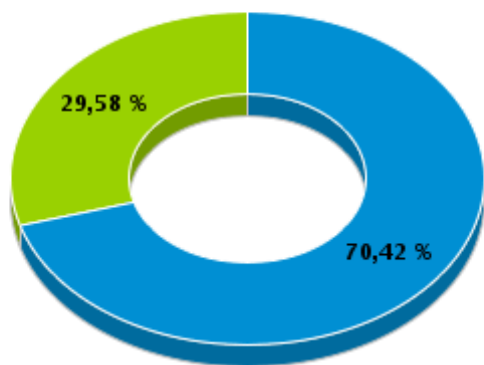


EVOLUÇÃO HISTÓRICA DOS PRAZOS PROCESSUAIS ENTRE A 1ª AUDIÊNCIA E O ENCERRAMENTO DA INSTRUÇÃO - 5ª VARA DO TRABALHO DE GOIÂNIA

Data do encerramento da instrução entre 1/1/2018 e 31/1/2018 23:59:59

Rito	Qtd	Prazo Médio
ORDINÁRIO	50	289,46
SUMARÍSSIMO	21	51,52
Total/Média	71	219,08

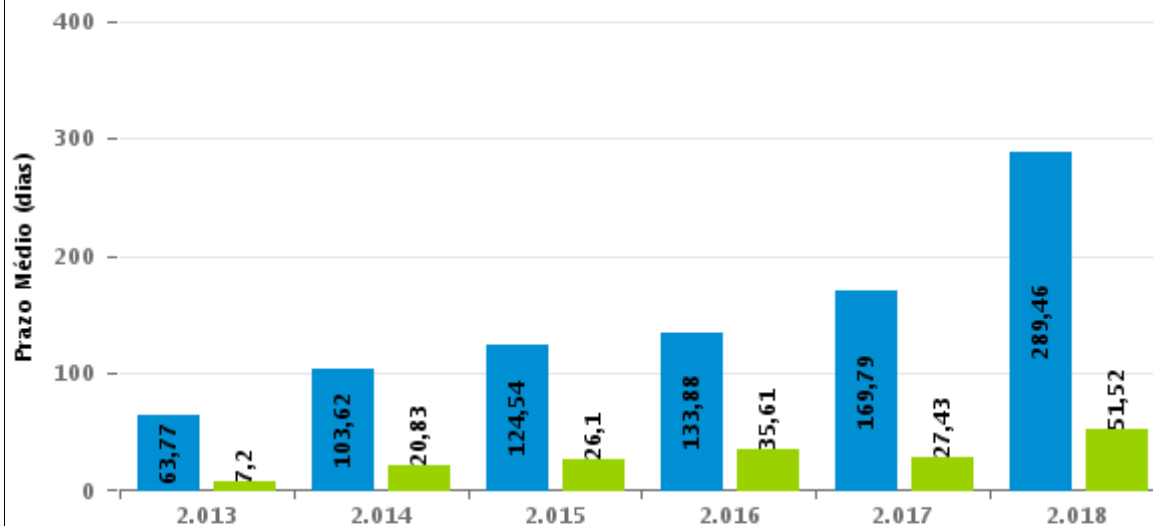
Percentual de Processos por Rito



Rito

■ ORDINÁRIO ■ SUMARÍSSIMO

Prazo Médio por Rito



Para este exercício foram computados os processos até o mês de Janeiro/2.018

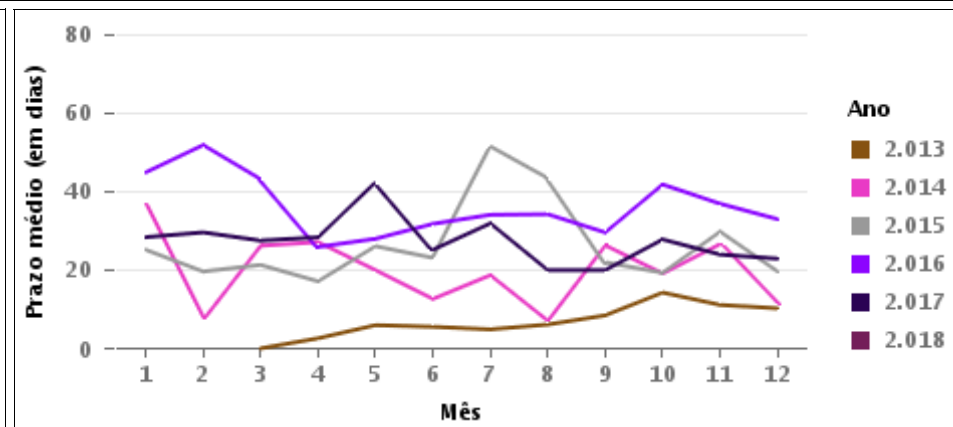
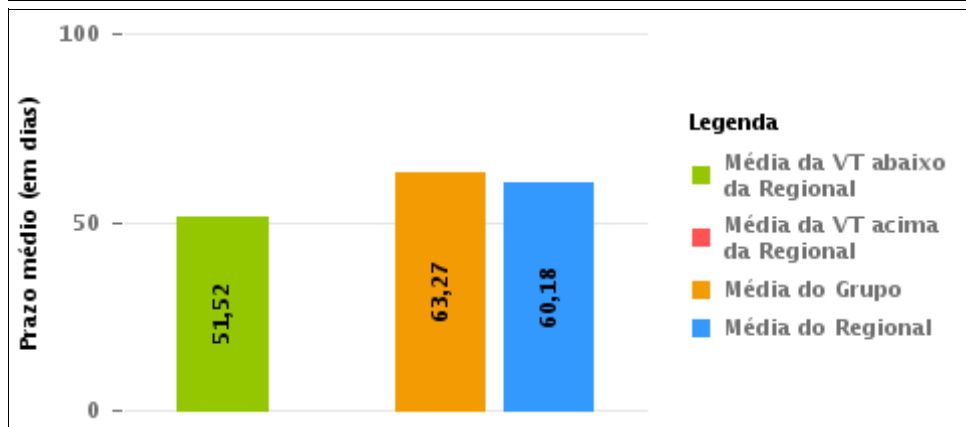
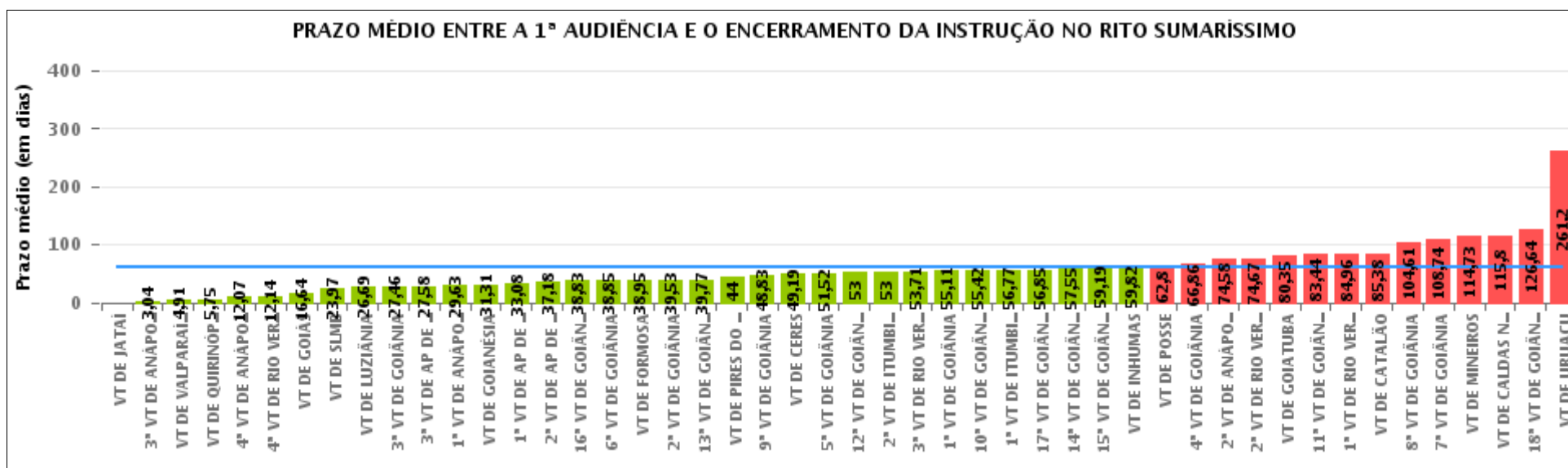
Rito

■ ORDINÁRIO ■ SUMARÍSSIMO



COMPARATIVO DO PRAZO MÉDIO ENTRE A 1ª AUDIÊNCIA E O ENCERRAMENTO DA INSTRUÇÃO - 5ª VARA DO TRABALHO DE GOIÂNIA

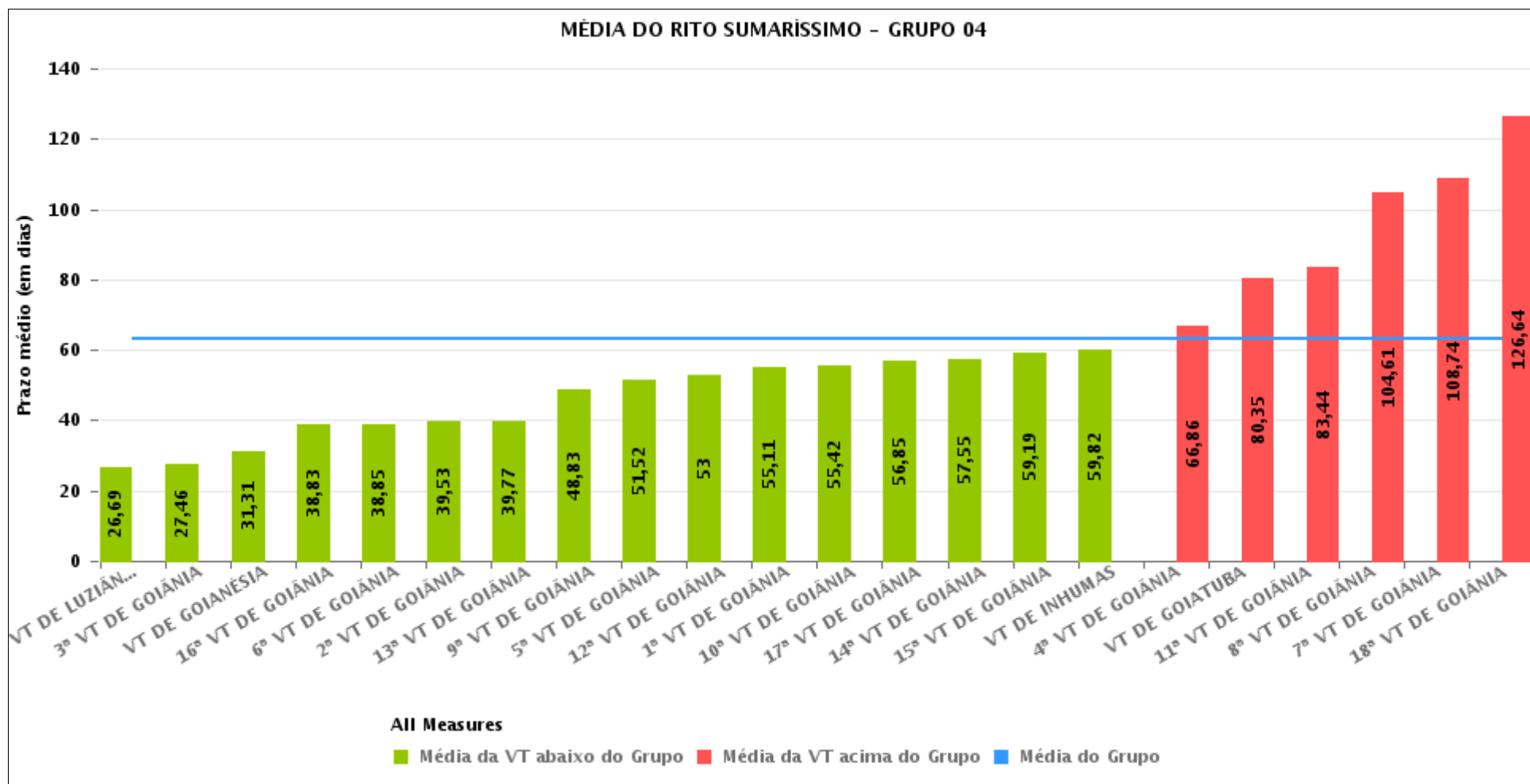
Data do encerramento da instrução entre 1/1/2018 e 31/1/2018 23:59:59





COMPARATIVO DO PRAZO MÉDIO ENTRE A 1ª AUDIÊNCIA E O ENCERRAMENTO DA INSTRUÇÃO ENTRE AS VARAS DO GRUPO

Data do encerramento da instrução entre 1/1/2018 e 31/1/2018 23:59:59





PRAZO MÉDIO ENTRE A 1ª AUDIÊNCIA E O ENCERRAMENTO DA INSTRUÇÃO POR GRUPO

Data do encerramento da instrução entre 1/1/2018 e 31/1/2018 23:59:59

Rito	Grupo	Qtd. Processos	Prazo Médio (dias)	Ranking
SUMARÍSSIMO	GRUPO 02	20	38,95	1°
	GRUPO 03	414	44,92	2°
	GRUPO 01	7	57,43	3°
	GRUPO 04	633	63,27	4°
	GRUPO 05	77	63,35	5°

Legenda:	# Grupo 03 – De 1501 a 2000	# Grupo 04 – De 2001 a 2500	# Grupo 05 – Maior que 2500
# Grupo 01 – Até 1000 VT de Posse VT de Pires do Rio	VT de Ceres 1ª VT de Anápolis 2ª VT de Anápolis 3ª VT de Anápolis 4ª VT de Anápolis	VT de Goiatuba VT de Goianésia 1ª VT de Goiânia 2ª VT de Goiânia 3ª VT de Goiânia 4ª VT de Goiânia 5ª VT de Goiânia 6ª VT de Goiânia 7ª VT de Goiânia 8ª VT de Goiânia 9ª VT de Goiânia 10ª VT de Goiânia 11ª VT de Goiânia 12ª VT de Goiânia 13ª VT de Goiânia 14ª VT de Goiânia 15ª VT de Goiânia 16ª VT de Goiânia 17ª VT de Goiânia 18ª VT de Goiânia VT de Inhumas VT de Luziânia	VT de Catalão VT de Uruaçu VT de Valparaíso de Goiás
# Grupo 02 – De 1001 a 1500 VT de Formosa	1ª VT de Aparecida de Goiânia 2ª VT de Aparecida de Goiânia 3ª VT de Aparecida de Goiânia VT de Caldas Novas 1ª VT de Itumbiara 2ª VT de Itumbiara VT de Goiás VT de Jataí VT de Mineiros VT de Quirinópolis 1ª VT de Rio Verde 2ª VT de Rio Verde 3ª VT de Rio Verde 4ª VT de Rio Verde VT de São Luis de Montes Belos		



PRAZO MÉDIO ENTRE A 1ª AUDIÊNCIA E O ENCERRAMENTO DA INSTRUÇÃO DE TODAS AS VARAS DO TRABALHO

Data do encerramento da instrução entre 1/1/2018 e 31/1/2018 23:59:59

SUMARÍSSIMO

Qtd. Processos	Prazo Médio (dias)
1.151	56,22

Vara do Trabalho	Qtd Processos	Prazo Médio	Ranking
VARA DO TRABALHO DE JATAÍ	1	0	1°
3ª VARA DO TRABALHO DE ANÁPOLIS	24	3,04	2°
VARA DO TRABALHO DE VALPARAÍSO DE GOIÁS	32	4,91	3°
VARA DO TRABALHO DE QUIRINÓPOLIS	16	5,75	4°
4ª VARA DO TRABALHO DE ANÁPOLIS	15	12,07	5°
4ª VARA DO TRABALHO DE RIO VERDE	14	12,14	6°
VARA DO TRABALHO DE GOIÁS	22	16,64	7°
VARA DO TRABALHO DE SÃO LUIS DE MONTES BELOS	32	23,97	8°
VARA DO TRABALHO DE LUZIÂNIA	35	26,69	9°
3ª VARA DO TRABALHO DE GOIÂNIA	28	27,46	10°
3ª VARA DO TRABALHO DE APARECIDA DE GOIÂNIA	24	27,58	11°
1ª VARA DO TRABALHO DE ANÁPOLIS	8	29,63	12°
VARA DO TRABALHO DE GOIANÉSIA	13	31,31	13°
1ª VARA DO TRABALHO DE APARECIDA DE GOIÂNIA	37	33,08	14°
2ª VARA DO TRABALHO DE APARECIDA DE GOIÂNIA	33	37,18	15°
16ª VARA DO TRABALHO DE GOIÂNIA	18	38,83	16°
6ª VARA DO TRABALHO DE GOIÂNIA	27	38,85	17°
VARA DO TRABALHO DE FORMOSA	20	38,95	18°
2ª VARA DO TRABALHO DE GOIÂNIA	19	39,53	19°
13ª VARA DO TRABALHO DE GOIÂNIA	30	39,77	20°
VARA DO TRABALHO DE PIRES DO RIO	2	44	21°
9ª VARA DO TRABALHO DE GOIÂNIA	29	48,83	22°
VARA DO TRABALHO DE CERES	21	49,19	23°
5ª VARA DO TRABALHO DE GOIÂNIA	21	51,52	24°
12ª VARA DO TRABALHO DE GOIÂNIA	32	53	25°
2ª VARA DO TRABALHO DE ITUMBIARA	27	53	26°



PRAZO MÉDIO ENTRE A 1ª AUDIÊNCIA E O ENCERRAMENTO DA INSTRUÇÃO DE TODAS AS VARAS DO TRABALHO

SUMARÍSSIMO

Qtd. Processos	Prazo Médio (dias)
1.151	56,22

Vara do Trabalho	Qtd Processos	Prazo Médio	Ranking
3ª VARA DO TRABALHO DE RIO VERDE	21	53,71	27º
1ª VARA DO TRABALHO DE GOIÂNIA	38	55,11	28º
10ª VARA DO TRABALHO DE GOIÂNIA	36	55,42	29º
1ª VARA DO TRABALHO DE ITUMBIARA	35	56,77	30º
17ª VARA DO TRABALHO DE GOIÂNIA	27	56,85	31º
14ª VARA DO TRABALHO DE GOIÂNIA	33	57,55	32º
15ª VARA DO TRABALHO DE GOIÂNIA	26	59,19	33º
VARA DO TRABALHO DE INHUMAS	11	59,82	34º
VARA DO TRABALHO DE POSSE	5	62,8	35º
4ª VARA DO TRABALHO DE GOIÂNIA	36	66,86	36º
2ª VARA DO TRABALHO DE ANÁPOLIS	12	74,58	37º
2ª VARA DO TRABALHO DE RIO VERDE	9	74,67	38º
VARA DO TRABALHO DE GOIATUBA	17	80,35	39º
11ª VARA DO TRABALHO DE GOIÂNIA	36	83,44	40º
1ª VARA DO TRABALHO DE RIO VERDE	27	84,96	41º
VARA DO TRABALHO DE CATALÃO	40	85,38	42º
8ª VARA DO TRABALHO DE GOIÂNIA	46	104,61	43º
7ª VARA DO TRABALHO DE GOIÂNIA	42	108,74	44º
VARA DO TRABALHO DE MINEIROS	11	114,73	45º
VARA DO TRABALHO DE CALDAS NOVAS	25	115,8	46º
18ª VARA DO TRABALHO DE GOIÂNIA	33	126,64	47º
VARA DO TRABALHO DE URUAÇU	5	261,2	48º



PRAZO MÉDIO ENTRE A 1ª AUDIÊNCIA E O ENCERRAMENTO DA INSTRUÇÃO - 5ª VARA DO TRABALHO DE GOIÂNIA

Data do encerramento da instrução entre 1/1/2018 e 31/1/2018 23:59:59

5ª VARA DO TRABALHO DE GOIÂNIA

SUMARÍSSIMO

Qtd	Prazo Médio
21	51,52

Nr. Processo	1ª Aud.	nc. Instruçã	Prazo
RTSum - 0010999-78.2017.5.18.0005	03/07/17	22/01/18	203
RTSum - 0011639-81.2017.5.18.0005	25/10/17	31/01/18	98
RTSum - 0011669-19.2017.5.18.0005	27/10/17	23/01/18	88
RTSum - 0011798-24.2017.5.18.0005	20/11/17	30/01/18	71
RTSum - 0011833-81.2017.5.18.0005	22/11/17	25/01/18	64
RTSum - 0011851-05.2017.5.18.0005	27/11/17	26/01/18	60
RTSum - 0011900-46.2017.5.18.0005	05/12/17	23/01/18	49
RTSum - 0011906-53.2017.5.18.0005	05/12/17	24/01/18	50
RTSum - 0011918-67.2017.5.18.0005	04/12/17	29/01/18	56
RTSum - 0011983-62.2017.5.18.0005	04/12/17	10/01/18	37
RTSum - 0011986-17.2017.5.18.0005	04/12/17	25/01/18	52
RTSum - 0011994-91.2017.5.18.0005	05/12/17	25/01/18	51
RTSum - 0012005-23.2017.5.18.0005	05/12/17	23/01/18	49
RTSum - 0012050-27.2017.5.18.0005	06/12/17	31/01/18	56
RTSum - 0012079-77.2017.5.18.0005	12/12/17	31/01/18	50
RTSum - 0012093-61.2017.5.18.0005	13/12/17	30/01/18	48
RTSum - 0012114-37.2017.5.18.0005	22/01/18	22/01/18	0
RTSum - 0012119-59.2017.5.18.0005	23/01/18	23/01/18	0
RTSum - 0012122-14.2017.5.18.0005	23/01/18	23/01/18	0
RTSum - 0012123-96.2017.5.18.0005	23/01/18	23/01/18	0
RTSum - 0012127-36.2017.5.18.0005	24/01/18	24/01/18	0

Legenda:

1ª Aud.: Data da primeira audiência que ocorrer, Inicial ou UNA;

Enc. da Instrução: Data da conclusão para proferir sentença;

Prazo: Quantidade de dias decorridos da 1ª aud. até o encerramento da instrução.



**PRAZO MÉDIO ENTRE A 1ª AUDIÊNCIA E O
ENCERRAMENTO DA INSTRUÇÃO - 5ª VARA DO
TRABALHO DE GOIÂNIA**

5ª VARA DO TRABALHO DE GOIÂNIA



PRAZO MÉDIO ENTRE A 1ª AUDIÊNCIA E O ENCERRAMENTO DA INSTRUÇÃO - 5ª VARA DO TRABALHO DE GOIÂNIA

Data do encerramento da instrução entre 1/1/2018 e 31/1/2018 23:59:59

Sem magistrado

SUMARÍSSIMO

Qtd	Prazo Médio
21	51,52

Nr. Processo	1ª Aud.	Enc. Instrução.	Prazo
RTSum - 0010999-78.2017.5.18.0005	03/07/17	22/01/18	203
RTSum - 0011639-81.2017.5.18.0005	25/10/17	31/01/18	98
RTSum - 0011669-19.2017.5.18.0005	27/10/17	23/01/18	88
RTSum - 0011798-24.2017.5.18.0005	20/11/17	30/01/18	71
RTSum - 0011833-81.2017.5.18.0005	22/11/17	25/01/18	64
RTSum - 0011851-05.2017.5.18.0005	27/11/17	26/01/18	60
RTSum - 0011900-46.2017.5.18.0005	05/12/17	23/01/18	49
RTSum - 0011906-53.2017.5.18.0005	05/12/17	24/01/18	50
RTSum - 0011918-67.2017.5.18.0005	04/12/17	29/01/18	56
RTSum - 0011983-62.2017.5.18.0005	04/12/17	10/01/18	37
RTSum - 0011986-17.2017.5.18.0005	04/12/17	25/01/18	52
RTSum - 0011994-91.2017.5.18.0005	05/12/17	25/01/18	51
RTSum - 0012005-23.2017.5.18.0005	05/12/17	23/01/18	49
RTSum - 0012050-27.2017.5.18.0005	06/12/17	31/01/18	56
RTSum - 0012079-77.2017.5.18.0005	12/12/17	31/01/18	50
RTSum - 0012093-61.2017.5.18.0005	13/12/17	30/01/18	48
RTSum - 0012114-37.2017.5.18.0005	22/01/18	22/01/18	0
RTSum - 0012119-59.2017.5.18.0005	23/01/18	23/01/18	0
RTSum - 0012122-14.2017.5.18.0005	23/01/18	23/01/18	0
RTSum - 0012123-96.2017.5.18.0005	23/01/18	23/01/18	0
RTSum - 0012127-36.2017.5.18.0005	24/01/18	24/01/18	0

Legenda:

1ª Aud.: Data da primeira audiência que ocorrer, Inicial ou UNA;

Enc. da Instrução: Data da conclusão para proferir sentença;

Prazo: Quantidade de dias decorridos da 1ª aud. até o encerramento da instrução.



**PRAZO MÉDIO ENTRE A 1ª AUDIÊNCIA E O
ENCERRAMENTO DA INSTRUÇÃO - 5ª VARA DO
TRABALHO DE GOIÂNIA**

Sem magistrado