

## Conceituação

Tema	Prazos Processuais
<b>Relatórios</b>	Evolução Histórica Comparativo por VT Comparativo por Grupo Por Grupo Por VT Por Processo Por Magistrado
<b>Resumo</b>	Apresenta o prazo médio entre a realização da primeira audiência e o encerramento da instrução.
<b>Descrição</b>	O prazo médio é obtido calculando-se a quantidade de dias decorridos entre a data da primeira audiência e a data do encerramento da instrução. Os dados são extraídos baseando-se nos seguintes itens do e-Gestão:  265 e 90265 - Da realização da primeira audiência até o encerramento da instrução processual na fase de conhecimento – rito sumaríssimo;  266 e 90266 – Da realização da primeira audiência até o encerramento da instrução processual na fase de conhecimento – exceto rito sumaríssimo (ordinário)
<b>Origem da informação</b>	e-Gestão
<b>Crítérios e transformações</b>	Coletado do e-Gestão, consolidado, otimizado e classificado para análise.
<b>Análises possíveis</b>	Prazo médio entre a realização da primeira audiência e o encerramento da instrução processual na fase de conhecimento, detalhado de forma Geral, Por grupo, por VT, Por Processo e Por Magistrado.

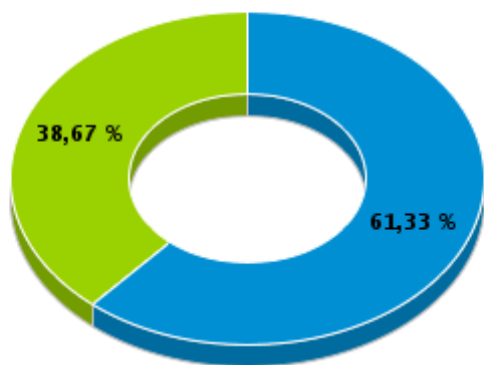


## EVOLUÇÃO HISTÓRICA DOS PRAZOS PROCESSUAIS ENTRE A 1ª AUDIÊNCIA E O ENCERRAMENTO DA INSTRUÇÃO - 9ª VARA DO TRABALHO DE GOIÂNIA

Data do encerramento da instrução entre 1/1/2018 e 31/1/2018 23:59:59

Rito	Qtd	Prazo Médio
ORDINÁRIO	46	147,72
SUMARÍSSIMO	29	48,83
<b>Total/Média</b>	<b>75</b>	<b>109,48</b>

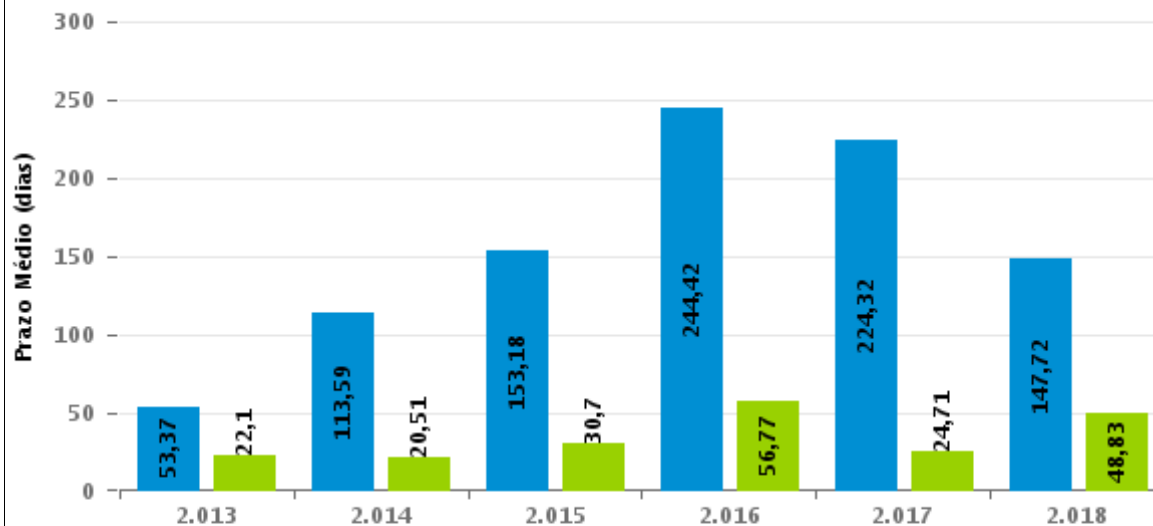
Percentual de Processos por Rito



Rito

■ ORDINÁRIO ■ SUMARÍSSIMO

Prazo Médio por Rito



Para este exercício foram computados os processos até o mês de Janeiro/2.018

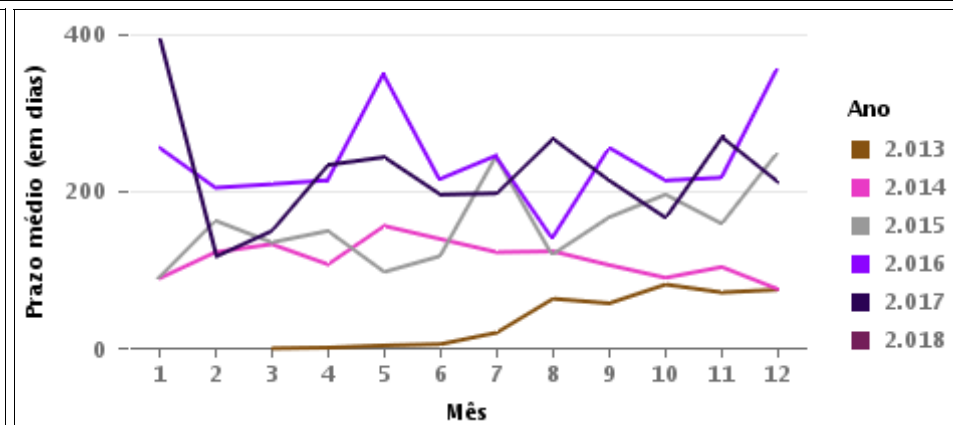
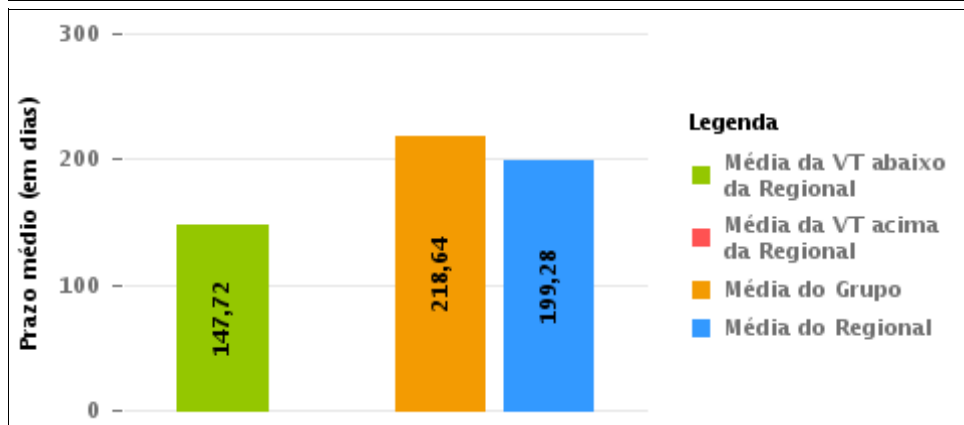
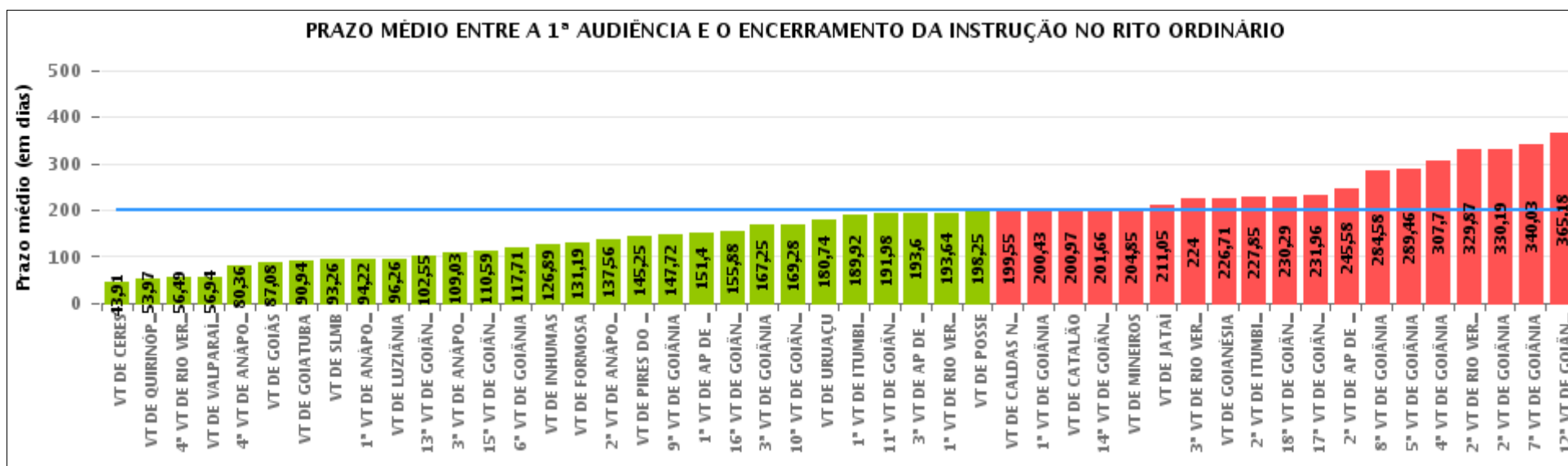
Rito

■ ORDINÁRIO ■ SUMARÍSSIMO



## COMPARATIVO DO PRAZO MÉDIO ENTRE A 1ª AUDIÊNCIA E O ENCERRAMENTO DA INSTRUÇÃO - 9ª VARA DO TRABALHO DE GOIÂNIA

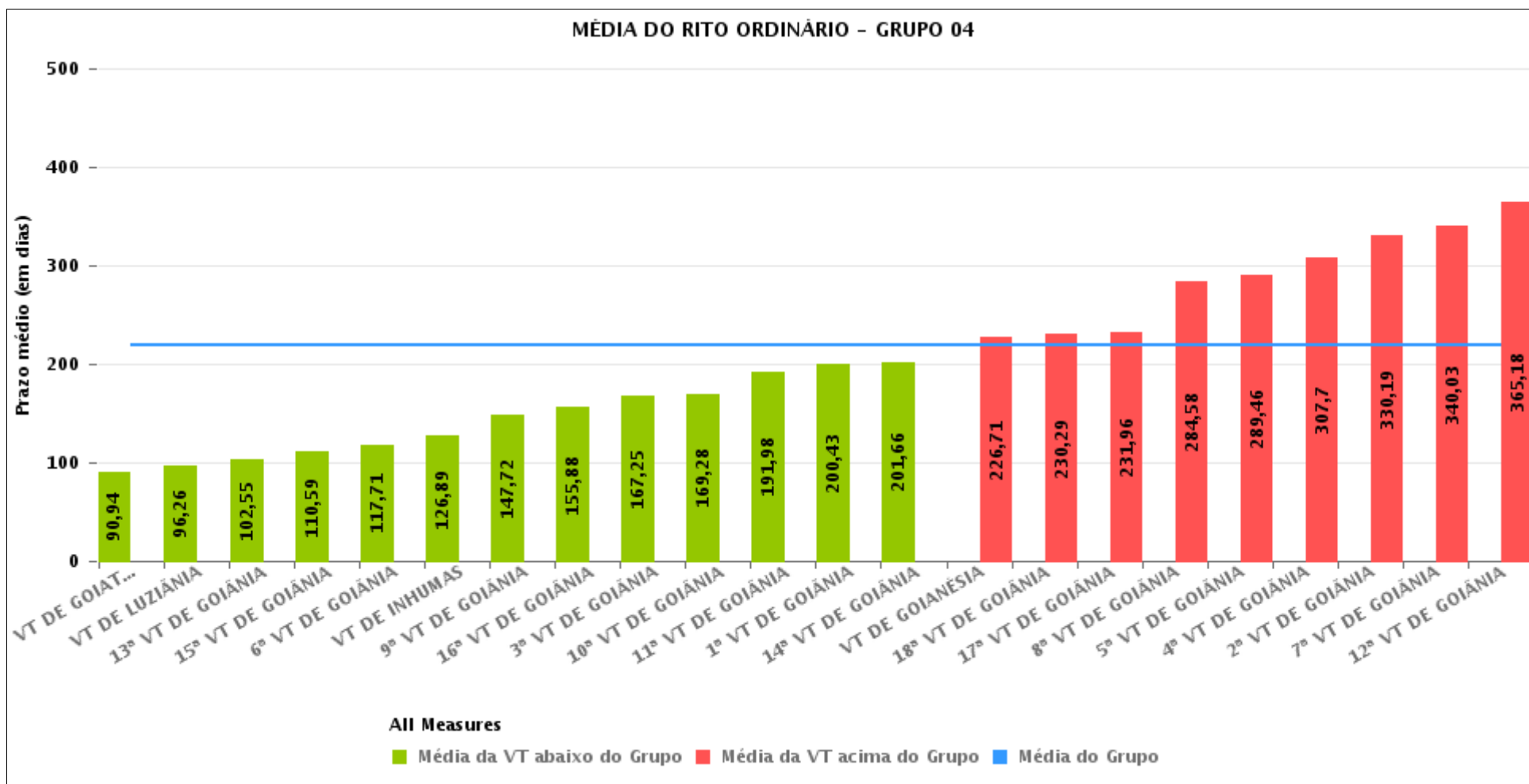
Data do encerramento da instrução entre 1/1/2018 e 31/1/2018 23:59:59





## COMPARATIVO DO PRAZO MÉDIO ENTRE A 1ª AUDIÊNCIA E O ENCERRAMENTO DA INSTRUÇÃO ENTRE AS VARAS DO GRUPO

Data do encerramento da instrução entre 1/1/2018 e 31/1/2018 23:59:59





## PRAZO MÉDIO ENTRE A 1ª AUDIÊNCIA E O ENCERRAMENTO DA INSTRUÇÃO POR GRUPO

Data do encerramento da instrução entre 1/1/2018 e 31/1/2018 23:59:59

Rito	Grupo	Qtd. Processos	Prazo Médio (dias)	Ranking
ORDINÁRIO	GRUPO 02	27	131,19	1°
	GRUPO 05	159	146,2	2°
	GRUPO 01	8	171,75	3°
	GRUPO 03	811	171,97	4°
	GRUPO 04	1.162	218,64	5°

Legenda:	# Grupo 03 – De 1501 a 2000	# Grupo 04 – De 2001 a 2500	# Grupo 05 – Maior que 2500
# Grupo 01 – Até 1000 VT de Posse VT de Pires do Rio	VT de Ceres 1ª VT de Anápolis 2ª VT de Anápolis 3ª VT de Anápolis 4ª VT de Anápolis	VT de Goiatuba VT de Goianésia 1ª VT de Goiânia 2ª VT de Goiânia 3ª VT de Goiânia 4ª VT de Goiânia	VT de Catalão VT de Uruaçu VT de Valparaíso de Goiás
# Grupo 02 – De 1001 a 1500 VT de Formosa	1ª VT de Aparecida de Goiânia 2ª VT de Aparecida de Goiânia 3ª VT de Aparecida de Goiânia VT de Caldas Novas 1ª VT de Itumbiara 2ª VT de Itumbiara VT de Goiás VT de Jataí VT de Mineiros VT de Quirinópolis 1ª VT de Rio Verde 2ª VT de Rio Verde 3ª VT de Rio Verde 4ª VT de Rio Verde VT de São Luis de Montes Belos	5ª VT de Goiânia 6ª VT de Goiânia 7ª VT de Goiânia 8ª VT de Goiânia 9ª VT de Goiânia 10ª VT de Goiânia 11ª VT de Goiânia 12ª VT de Goiânia 13ª VT de Goiânia 14ª VT de Goiânia 15ª VT de Goiânia 16ª VT de Goiânia 17ª VT de Goiânia 18ª VT de Goiânia VT de Inhumas VT de Luziânia	



## PRAZO MÉDIO ENTRE A 1ª AUDIÊNCIA E O ENCERRAMENTO DA INSTRUÇÃO DE TODAS AS VARAS DO TRABALHO

Data do encerramento da instrução entre 1/1/2018 e 31/1/2018 23:59:59

### ORDINÁRIO

Qtd. Processos	Prazo Médio (dias)
2.167	194,59

Vara do Trabalho	Qtd Processos	Prazo Médio	Ranking
VARA DO TRABALHO DE CERES	22	43,91	1°
VARA DO TRABALHO DE QUIRINÓPOLIS	34	53,97	2°
4ª VARA DO TRABALHO DE RIO VERDE	35	56,49	3°
VARA DO TRABALHO DE VALPARAÍSO DE GOIÁS	54	56,94	4°
4ª VARA DO TRABALHO DE ANÁPOLIS	39	80,36	5°
VARA DO TRABALHO DE GOIÁS	38	87,08	6°
VARA DO TRABALHO DE GOIATUBA	31	90,94	7°
VARA DO TRABALHO DE SÃO LUIS DE MONTES BELOS	43	93,26	8°
1ª VARA DO TRABALHO DE ANÁPOLIS	9	94,22	9°
VARA DO TRABALHO DE LUZIÂNIA	42	96,26	10°
13ª VARA DO TRABALHO DE GOIÂNIA	31	102,55	11°
3ª VARA DO TRABALHO DE ANÁPOLIS	38	109,03	12°
15ª VARA DO TRABALHO DE GOIÂNIA	51	110,59	13°
6ª VARA DO TRABALHO DE GOIÂNIA	58	117,71	14°
VARA DO TRABALHO DE INHUMAS	56	126,89	15°
VARA DO TRABALHO DE FORMOSA	27	131,19	16°
2ª VARA DO TRABALHO DE ANÁPOLIS	9	137,56	17°
VARA DO TRABALHO DE PIRES DO RIO	4	145,25	18°
9ª VARA DO TRABALHO DE GOIÂNIA	46	147,72	19°
1ª VARA DO TRABALHO DE APARECIDA DE GOIÂNIA	58	151,4	20°
16ª VARA DO TRABALHO DE GOIÂNIA	60	155,88	21°
3ª VARA DO TRABALHO DE GOIÂNIA	32	167,25	22°
10ª VARA DO TRABALHO DE GOIÂNIA	61	169,28	23°
VARA DO TRABALHO DE URUAÇU	46	180,74	24°
1ª VARA DO TRABALHO DE ITUMBIARA	26	189,92	25°
11ª VARA DO TRABALHO DE GOIÂNIA	52	191,98	26°



## PRAZO MÉDIO ENTRE A 1ª AUDIÊNCIA E O ENCERRAMENTO DA INSTRUÇÃO DE TODAS AS VARAS DO TRABALHO

### ORDINÁRIO

Qtd. Processos	Prazo Médio (dias)
2.167	194,59

Vara do Trabalho	Qtd Processos	Prazo Médio	Ranking
3ª VARA DO TRABALHO DE APARECIDA DE GOIÂNIA	53	193,6	27°
1ª VARA DO TRABALHO DE RIO VERDE	61	193,64	28°
VARA DO TRABALHO DE POSSE	4	198,25	29°
VARA DO TRABALHO DE CALDAS NOVAS	47	199,55	30°
1ª VARA DO TRABALHO DE GOIÂNIA	51	200,43	31°
VARA DO TRABALHO DE CATALÃO	59	200,97	32°
14ª VARA DO TRABALHO DE GOIÂNIA	53	201,66	33°
VARA DO TRABALHO DE MINEIROS	85	204,85	34°
VARA DO TRABALHO DE JATAÍ	43	211,05	35°
3ª VARA DO TRABALHO DE RIO VERDE	32	224	36°
VARA DO TRABALHO DE GOIANÉSIA	21	226,71	37°
2ª VARA DO TRABALHO DE ITUMBIARA	34	227,85	38°
18ª VARA DO TRABALHO DE GOIÂNIA	51	230,29	39°
17ª VARA DO TRABALHO DE GOIÂNIA	56	231,96	40°
2ª VARA DO TRABALHO DE APARECIDA DE GOIÂNIA	38	245,58	41°
8ª VARA DO TRABALHO DE GOIÂNIA	88	284,58	42°
5ª VARA DO TRABALHO DE GOIÂNIA	50	289,46	43°
4ª VARA DO TRABALHO DE GOIÂNIA	43	307,7	44°
2ª VARA DO TRABALHO DE RIO VERDE	67	329,87	45°
2ª VARA DO TRABALHO DE GOIÂNIA	53	330,19	46°
7ª VARA DO TRABALHO DE GOIÂNIA	91	340,03	47°
12ª VARA DO TRABALHO DE GOIÂNIA	85	365,18	48°



## PRAZO MÉDIO ENTRE A 1ª AUDIÊNCIA E O ENCERRAMENTO DA INSTRUÇÃO - 9ª VARA DO TRABALHO DE GOIÂNIA

Data do encerramento da instrução entre 1/1/2018 e 31/1/2018 23:59:59

### 9ª VARA DO TRABALHO DE GOIÂNIA

#### ORDINÁRIO

Qtd	Prazo Médio
46	147,72

Nr. Processo	1ª Aud.	nc. Instruçã	Prazo
ACP - 0011853-60.2017.5.18.0009	18/12/17	10/01/18	23
ConPag - 0011221-34.2017.5.18.0009	30/08/17	25/01/18	148
ConPag - 0011794-91.2016.5.18.0014	16/02/17	25/01/18	343
RTAlç - 0011285-44.2017.5.18.0009	06/10/17	24/01/18	110
RTOrd - 0010028-47.2018.5.18.0009	30/01/18	30/01/18	0
RTOrd - 0010029-32.2018.5.18.0009	31/01/18	31/01/18	0
RTOrd - 0010437-69.2017.5.18.0005	21/08/17	24/01/18	156
RTOrd - 0010452-26.2017.5.18.0009	12/09/17	23/01/18	133
RTOrd - 0010584-20.2016.5.18.0009	06/07/16	25/01/18	568
RTOrd - 0010597-19.2016.5.18.0009	08/07/16	25/01/18	566
RTOrd - 0010854-10.2017.5.18.0009	07/07/17	29/01/18	206
RTOrd - 0010925-12.2017.5.18.0009	01/08/17	22/01/18	174
RTOrd - 0010935-56.2017.5.18.0009	01/08/17	22/01/18	174
RTOrd - 0010937-26.2017.5.18.0009	01/08/17	23/01/18	175
RTOrd - 0010941-63.2017.5.18.0009	01/08/17	23/01/18	175
RTOrd - 0010947-70.2017.5.18.0009	01/08/17	23/01/18	175
RTOrd - 0010961-54.2017.5.18.0009	03/08/17	24/01/18	174
RTOrd - 0010983-15.2017.5.18.0009	15/08/17	30/01/18	168
RTOrd - 0010985-82.2017.5.18.0009	15/08/17	31/01/18	169
RTOrd - 0011017-87.2017.5.18.0009	15/08/17	31/01/18	169
RTOrd - 0011043-85.2017.5.18.0009	15/08/17	25/01/18	163
RTOrd - 0011049-92.2017.5.18.0009	16/08/17	30/01/18	167

**Legenda:**

1ª Aud.: Data da primeira audiência que ocorrer, Inicial ou UNA;

Enc. da Instrução: Data da conclusão para proferir sentença;

Prazo: Quantidade de dias decorridos da 1ª aud. até o encerramento da instrução.





## PRAZO MÉDIO ENTRE A 1ª AUDIÊNCIA E O ENCERRAMENTO DA INSTRUÇÃO - 9ª VARA DO TRABALHO DE GOIÂNIA

### 9ª VARA DO TRABALHO DE GOIÂNIA

#### ORDINÁRIO

Qtd	Prazo Médio
46	147,72

Nr. Processo	1ª Aud.	nc. Instruça	Prazo
RTOrd - 0011065-46.2017.5.18.0009	14/08/17	22/01/18	161
RTOrd - 0011118-27.2017.5.18.0009	19/09/17	30/01/18	133
RTOrd - 0011238-07.2016.5.18.0009	17/10/16	24/01/18	464
RTOrd - 0011553-98.2017.5.18.0009	19/09/17	24/01/18	127
RTOrd - 0011609-34.2017.5.18.0009	06/11/17	29/01/18	84
RTOrd - 0011654-38.2017.5.18.0009	02/10/17	29/01/18	119
RTOrd - 0011699-42.2017.5.18.0009	01/12/17	31/01/18	61
RTOrd - 0011769-93.2016.5.18.0009	17/11/16	22/01/18	431
RTOrd - 0011787-80.2017.5.18.0009	22/01/18	22/01/18	0
RTOrd - 0011833-69.2017.5.18.0009	13/12/17	23/01/18	41
RTOrd - 0011882-47.2016.5.18.0009	30/01/17	19/01/18	354
RTOrd - 0011903-86.2017.5.18.0009	22/01/18	22/01/18	0
RTOrd - 0011911-63.2017.5.18.0009	23/01/18	23/01/18	0
RTOrd - 0011922-92.2017.5.18.0009	23/01/18	23/01/18	0
RTOrd - 0011934-09.2017.5.18.0009	24/01/18	24/01/18	0
RTOrd - 0011939-31.2017.5.18.0009	25/01/18	25/01/18	0
RTOrd - 0011942-83.2017.5.18.0009	25/01/18	25/01/18	0
RTOrd - 0011957-52.2017.5.18.0009	26/01/18	26/01/18	0
RTOrd - 0011968-81.2017.5.18.0009	30/01/18	30/01/18	0
RTOrd - 0011975-73.2017.5.18.0009	30/01/18	30/01/18	0
RTOrd - 0012083-39.2016.5.18.0009	07/02/17	24/01/18	351
RTOrd - 0012151-52.2017.5.18.0009	23/01/18	23/01/18	0
RTOrd - 0012246-82.2017.5.18.0009	26/01/18	26/01/18	0
RTOrd - 0012269-62.2016.5.18.0009	02/03/17	29/01/18	333

**Legenda:**

1ª Aud.: Data da primeira audiência que ocorrer, Inicial ou UNA;

Enc. da Instrução: Data da conclusão para proferir sentença;

Prazo: Quantidade de dias decorridos da 1ª aud. até o encerramento da instrução.



**PRAZO MÉDIO ENTRE A 1ª AUDIÊNCIA E O  
ENCERRAMENTO DA INSTRUÇÃO - 9ª VARA DO  
TRABALHO DE GOIÂNIA**

**9ª VARA DO TRABALHO DE GOIÂNIA**



## PRAZO MÉDIO ENTRE A 1ª AUDIÊNCIA E O ENCERRAMENTO DA INSTRUÇÃO - 9ª VARA DO TRABALHO DE GOIÂNIA

Data do encerramento da instrução entre 1/1/2018 e 31/1/2018 23:59:59

### Sem magistrado

#### ORDINÁRIO

Qtd	Prazo Médio
46	147,72

Nr. Processo	1ª Aud.	Enc. Instrução.	Prazo
ACP - 0011853-60.2017.5.18.0009	18/12/17	10/01/18	23
ConPag - 0011221-34.2017.5.18.0009	30/08/17	25/01/18	148
ConPag - 0011794-91.2016.5.18.0014	16/02/17	25/01/18	343
RTAlç - 0011285-44.2017.5.18.0009	06/10/17	24/01/18	110
RTOrd - 0010028-47.2018.5.18.0009	30/01/18	30/01/18	0
RTOrd - 0010029-32.2018.5.18.0009	31/01/18	31/01/18	0
RTOrd - 0010437-69.2017.5.18.0005	21/08/17	24/01/18	156
RTOrd - 0010452-26.2017.5.18.0009	12/09/17	23/01/18	133
RTOrd - 0010584-20.2016.5.18.0009	06/07/16	25/01/18	568
RTOrd - 0010597-19.2016.5.18.0009	08/07/16	25/01/18	566
RTOrd - 0010854-10.2017.5.18.0009	07/07/17	29/01/18	206
RTOrd - 0010925-12.2017.5.18.0009	01/08/17	22/01/18	174
RTOrd - 0010935-56.2017.5.18.0009	01/08/17	22/01/18	174
RTOrd - 0010937-26.2017.5.18.0009	01/08/17	23/01/18	175
RTOrd - 0010941-63.2017.5.18.0009	01/08/17	23/01/18	175
RTOrd - 0010947-70.2017.5.18.0009	01/08/17	23/01/18	175
RTOrd - 0010961-54.2017.5.18.0009	03/08/17	24/01/18	174
RTOrd - 0010983-15.2017.5.18.0009	15/08/17	30/01/18	168
RTOrd - 0010985-82.2017.5.18.0009	15/08/17	31/01/18	169
RTOrd - 0011017-87.2017.5.18.0009	15/08/17	31/01/18	169
RTOrd - 0011043-85.2017.5.18.0009	15/08/17	25/01/18	163

**Legenda:**

**1ª Aud.:** Data da primeira audiência que ocorrer, Inicial ou UNA;

**Enc. da Instrução:** Data da conclusão para proferir sentença;

**Prazo:** Quantidade de dias decorridos da 1ª aud. até o encerramento da instrução.



**PRAZO MÉDIO ENTRE A 1ª AUDIÊNCIA E O ENCERRAMENTO DA INSTRUÇÃO - 9ª VARA DO TRABALHO DE GOIÂNIA**

**Sem magistrado**

**ORDINÁRIO**

Qtd	Prazo Médio
46	147,72

Nr. Processo	1ª Aud.	Enc. Instrução.	Prazo
RTOrd - 0011049-92.2017.5.18.0009	16/08/17	30/01/18	167
RTOrd - 0011065-46.2017.5.18.0009	14/08/17	22/01/18	161
RTOrd - 0011118-27.2017.5.18.0009	19/09/17	30/01/18	133
RTOrd - 0011238-07.2016.5.18.0009	17/10/16	24/01/18	464
RTOrd - 0011553-98.2017.5.18.0009	19/09/17	24/01/18	127
RTOrd - 0011609-34.2017.5.18.0009	06/11/17	29/01/18	84
RTOrd - 0011654-38.2017.5.18.0009	02/10/17	29/01/18	119
RTOrd - 0011699-42.2017.5.18.0009	01/12/17	31/01/18	61
RTOrd - 0011769-93.2016.5.18.0009	17/11/16	22/01/18	431
RTOrd - 0011787-80.2017.5.18.0009	22/01/18	22/01/18	0
RTOrd - 0011833-69.2017.5.18.0009	13/12/17	23/01/18	41
RTOrd - 0011882-47.2016.5.18.0009	30/01/17	19/01/18	354
RTOrd - 0011903-86.2017.5.18.0009	22/01/18	22/01/18	0
RTOrd - 0011911-63.2017.5.18.0009	23/01/18	23/01/18	0
RTOrd - 0011922-92.2017.5.18.0009	23/01/18	23/01/18	0
RTOrd - 0011934-09.2017.5.18.0009	24/01/18	24/01/18	0
RTOrd - 0011939-31.2017.5.18.0009	25/01/18	25/01/18	0
RTOrd - 0011942-83.2017.5.18.0009	25/01/18	25/01/18	0
RTOrd - 0011957-52.2017.5.18.0009	26/01/18	26/01/18	0
RTOrd - 0011968-81.2017.5.18.0009	30/01/18	30/01/18	0
RTOrd - 0011975-73.2017.5.18.0009	30/01/18	30/01/18	0
RTOrd - 0012083-39.2016.5.18.0009	07/02/17	24/01/18	351
RTOrd - 0012151-52.2017.5.18.0009	23/01/18	23/01/18	0
RTOrd - 0012246-82.2017.5.18.0009	26/01/18	26/01/18	0

**Legenda:**  
1ª Aud.: Data da primeira audiência que ocorrer, Inicial ou UNA;  
Enc. da Instrução: Data da conclusão para proferir sentença;  
Prazo: Quantidade de dias decorridos da 1ª aud. até o encerramento da instrução.



**PRAZO MÉDIO ENTRE A 1ª AUDIÊNCIA E O  
ENCERRAMENTO DA INSTRUÇÃO - 9ª VARA DO  
TRABALHO DE GOIÂNIA**

**Sem magistrado**

**ORDINÁRIO**

Qtd	Prazo Médio
46	147,72

Nr. Processo	1ª Aud.	Enc. Instrução.	Prazo
RTOrd - 0012269-62.2016.5.18.0009	02/03/17	29/01/18	333

**Legenda:**

1ª Aud.: Data da primeira audiência que ocorrer, Inicial ou UNA;

Enc. da Instrução: Data da conclusão para proferir sentença;

Prazo: Quantidade de dias decorridos da 1ª aud. até o encerramento da instrução.