

## Conceituação

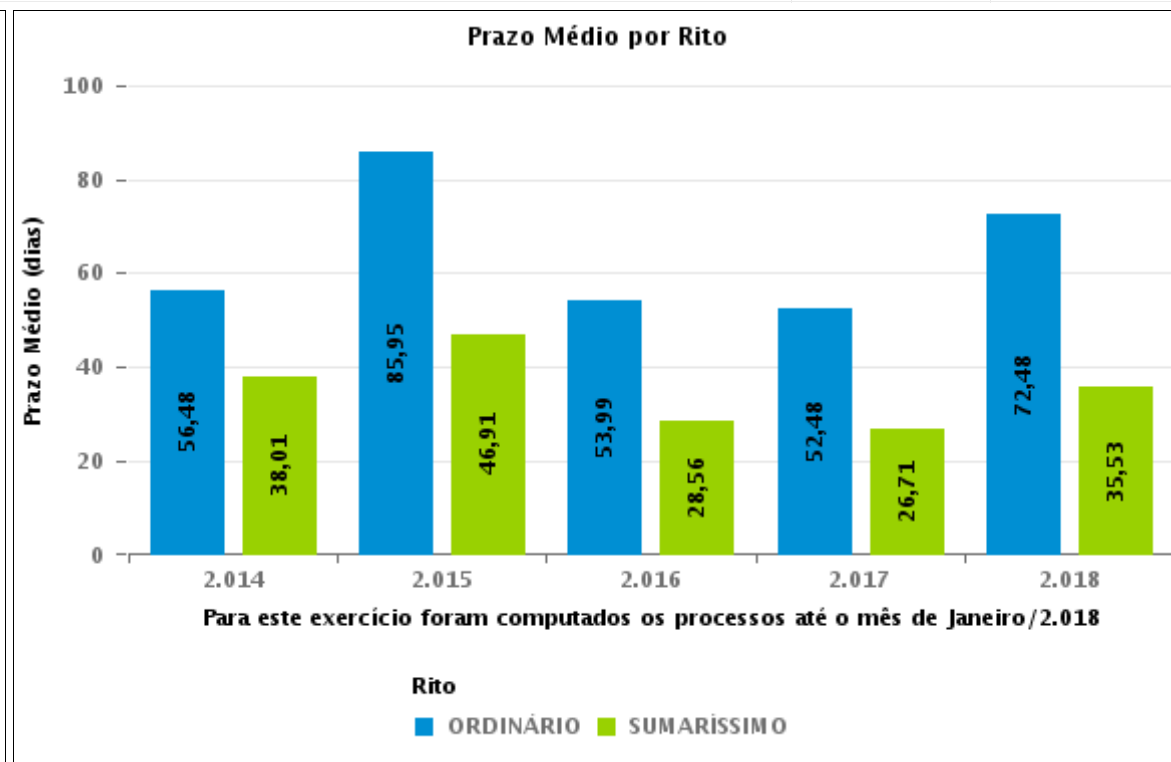
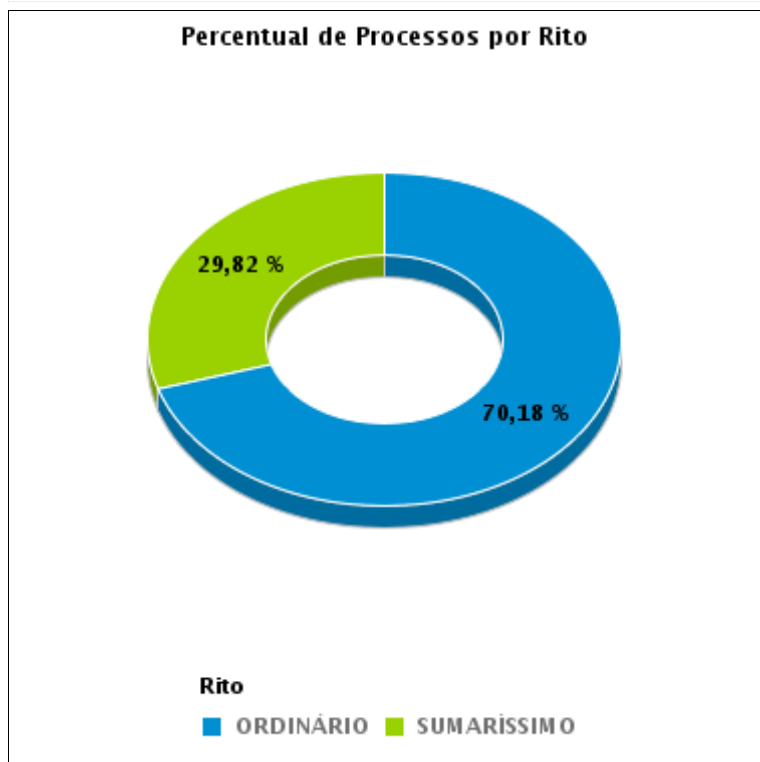
Tema	Prazos Processuais
<b>Relatórios</b>	Evolução Histórica Comparativo por VT Comparativo por Grupo Por Grupo Por VT Por Processo Por Magistrado
<b>Resumo</b>	Apresenta o prazo médio desde o ajuizamento da ação até o encerramento da instrução.
<b>Descrição</b>	O prazo médio é obtido calculando-se a quantidade de dias decorridos desde o ajuizamento até o encerramento da instrução. Os dados são extraídos baseando-se nos itens do e-Gestão:  267 e 90267 - Do ajuizamento da ação até o encerramento da instrução na fase de conhecimento – rito sumaríssimo;  268 e 90268 – Do ajuizamento da ação até o encerramento da instrução na fase de conhecimento – exceto rito sumaríssimo (ordinário)
<b>Origem da informação</b>	e-Gestão
<b>Critérios e transformações</b>	Coletado do e-Gestão, consolidado, otimizado e classificado para análise.
<b>Análises possíveis</b>	Prazo médio entre o ajuizamento da ação e o encerramento da instrução, detalhado de forma Geral, Por grupo, por VT, Por Processo e Por Magistrado.



## EVOLUÇÃO HISTÓRICA DOS PRAZOS PROCESSUAIS ENTRE O AJUIZAMENTO E O ENCERRAMENTO DA INSTRUÇÃO - 4ª VARA DO TRABALHO DE RIO VERDE

Data do encerramento da instrução entre 1/1/2018 e 31/1/2018 23:59:59

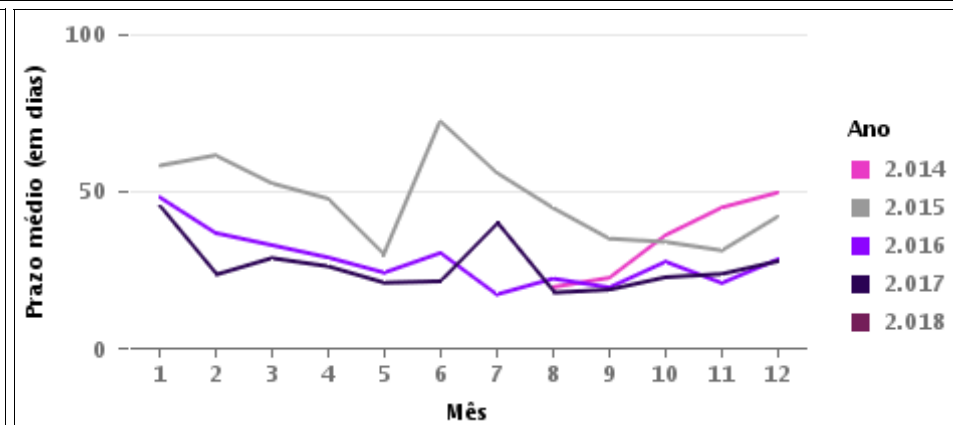
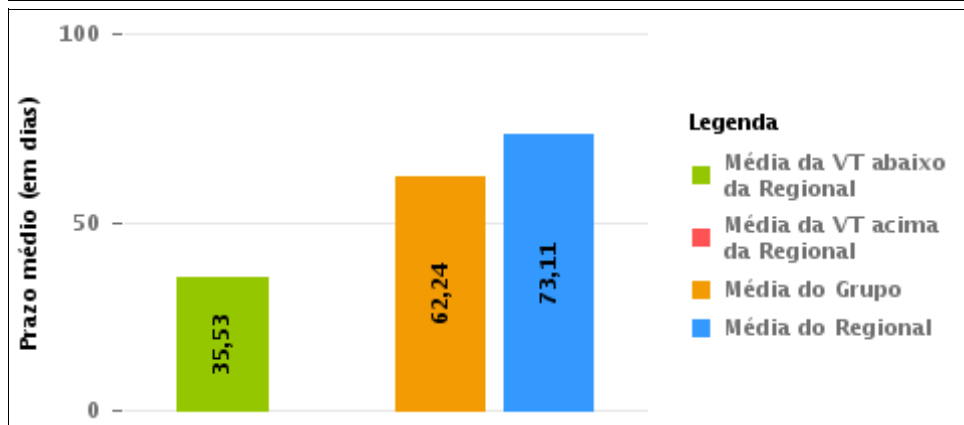
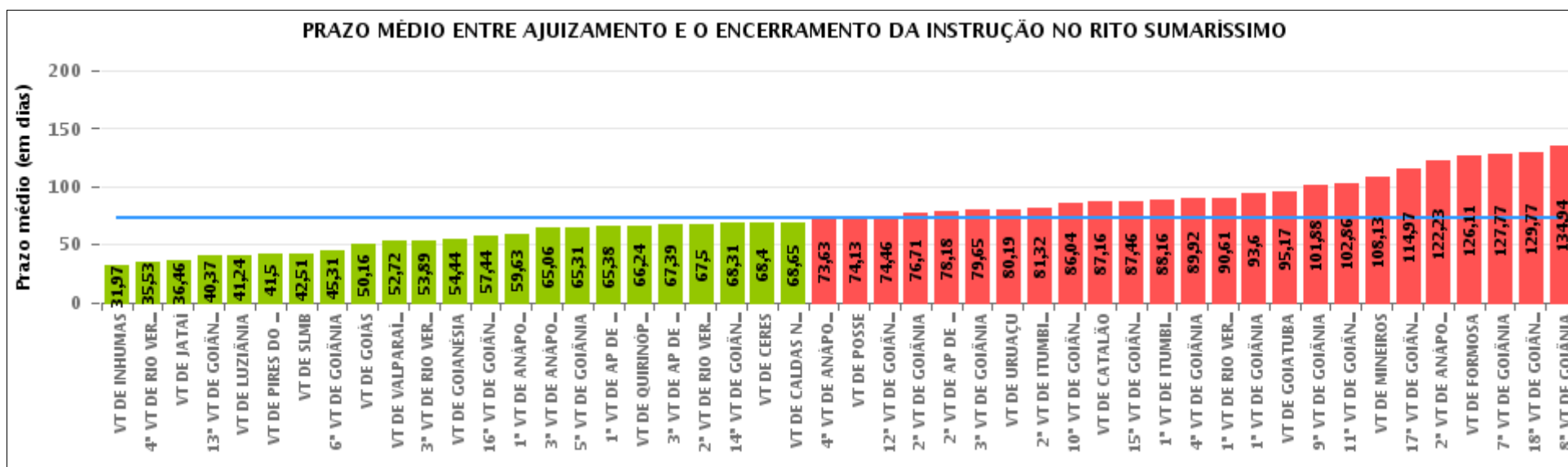
Rito	Qtd	Prazo Médio
ORDINÁRIO	40	72,48
SUMARÍSSIMO	17	35,53
<b>Total/Média</b>	<b>57</b>	<b>61,46</b>





## COMPARATIVO DO PRAZO MÉDIO ENTRE O AJUIZAMENTO E O ENCERRAMENTO DA INSTRUÇÃO - 4ª VARA DO TRABALHO DE RIO VERDE

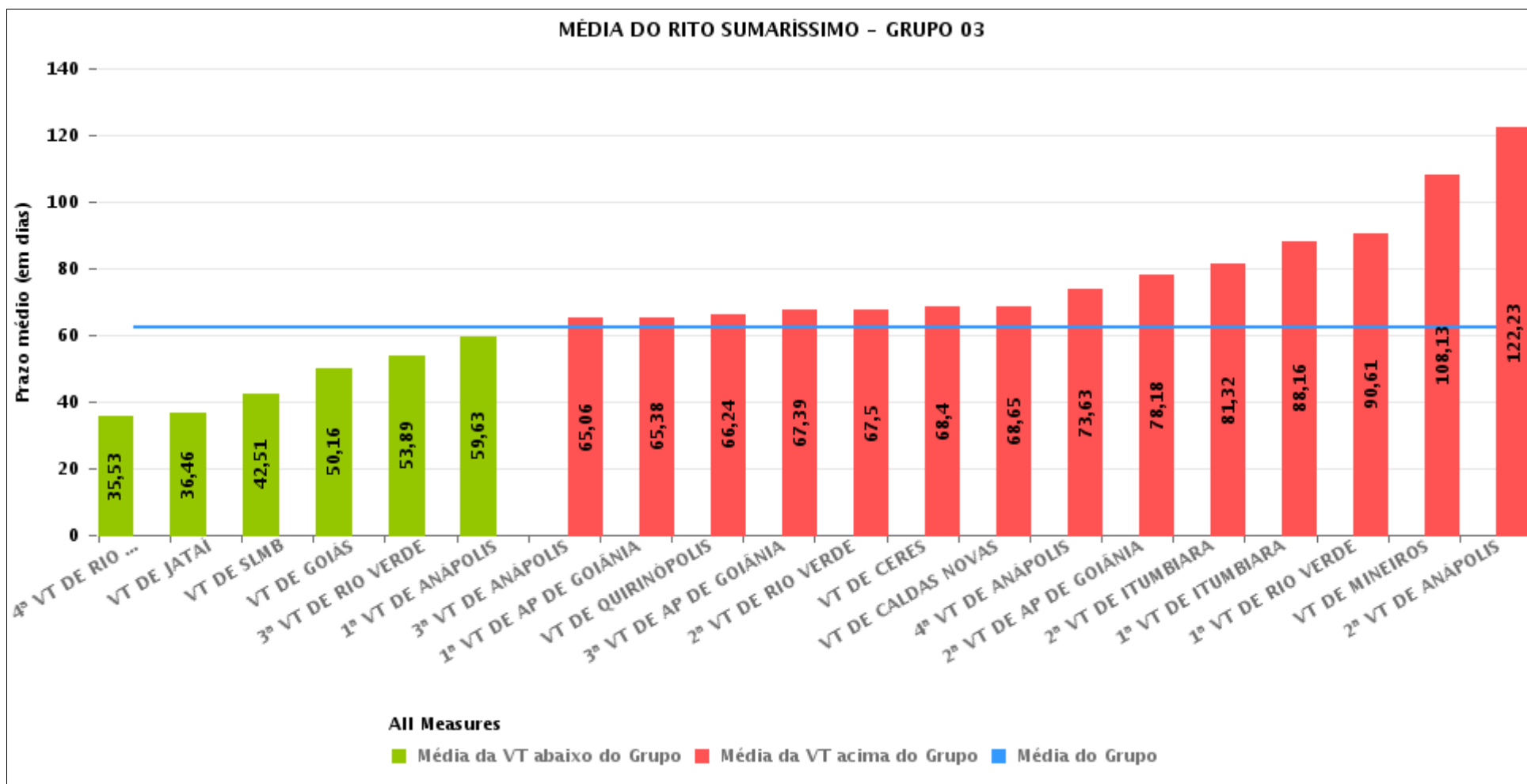
Data do encerramento da instrução entre 1/1/2018 e 31/1/2018 23:59:59





## COMPARATIVO DO PRAZO MÉDIO ENTRE O AJUIZAMENTO E O ENCERRAMENTO DA INSTRUÇÃO ENTRE AS VARAS DO GRUPO

Data do encerramento da instrução entre 1/1/2018 e 31/1/2018 23:59:59





## PRAZO MÉDIO ENTRE O AJUIZAMENTO E O ENCERRAMENTO DA INSTRUÇÃO POR GRUPO

Data do encerramento da instrução entre 1/1/2018 e 31/1/2018 23:59:59

Rito	Grupo	Qtd. Processos	Prazo Médio (dias)	Ranking
SUMARÍSSIMO	GRUPO 01	14	60,14	1°
	GRUPO 03	785	62,24	2°
	GRUPO 05	176	68,52	3°
	GRUPO 04	978	81,34	4°
	GRUPO 02	28	126,11	5°

Legenda:	# Grupo 03 – De 1501 a 2000	# Grupo 04 – De 2001 a 2500	# Grupo 05 – Maior que 2500
# Grupo 01 – Até 1000 VT de Posse VT de Pires do Rio	VT de Ceres 1ª VT de Anápolis 2ª VT de Anápolis 3ª VT de Anápolis 4ª VT de Anápolis	VT de Goiatuba VT de Goianésia 1ª VT de Goiânia 2ª VT de Goiânia 3ª VT de Goiânia 4ª VT de Goiânia 5ª VT de Goiânia 6ª VT de Goiânia 7ª VT de Goiânia 8ª VT de Goiânia 9ª VT de Goiânia 10ª VT de Goiânia 11ª VT de Goiânia 12ª VT de Goiânia 13ª VT de Goiânia 14ª VT de Goiânia 15ª VT de Goiânia 16ª VT de Goiânia 17ª VT de Goiânia 18ª VT de Goiânia VT de Inhumas VT de Luziânia	VT de Catalão VT de Uruaçu VT de Valparaíso de Goiás
# Grupo 02 – De 1001 a 1500 VT de Formosa	1ª VT de Aparecida de Goiânia 2ª VT de Aparecida de Goiânia 3ª VT de Aparecida de Goiânia VT de Caldas Novas 1ª VT de Itumbiara 2ª VT de Itumbiara VT de Goiás VT de Jataí VT de Mineiros VT de Quirinópolis 1ª VT de Rio Verde 2ª VT de Rio Verde 3ª VT de Rio Verde 4ª VT de Rio Verde VT de São Luis de Montes Belos		



## PRAZO MÉDIO ENTRE O AJUIZAMENTO E O ENCERRAMENTO DA INSTRUÇÃO DE TODAS AS VARAS DO TRABALHO

Data do encerramento da instrução entre 1/1/2018 e 31/1/2018 23:59:59

### SUMARÍSSIMO

Qtd. Processos	Prazo Médio (dias)
1.981	73,11

Vara do Trabalho	Qtd Processos	Prazo Médio	Ranking
VARA DO TRABALHO DE INHUMAS	32	31,97	1°
4ª VARA DO TRABALHO DE RIO VERDE	17	35,53	2°
VARA DO TRABALHO DE JATAÍ	160	36,46	3°
13ª VARA DO TRABALHO DE GOIÂNIA	60	40,37	4°
VARA DO TRABALHO DE LUZIÂNIA	82	41,24	5°
VARA DO TRABALHO DE PIRES DO RIO	6	41,5	6°
VARA DO TRABALHO DE SÃO LUIS DE MONTES BELOS	47	42,51	7°
6ª VARA DO TRABALHO DE GOIÂNIA	45	45,31	8°
VARA DO TRABALHO DE GOIÁS	44	50,16	9°
VARA DO TRABALHO DE VALPARAÍSO DE GOIÁS	89	52,72	10°
3ª VARA DO TRABALHO DE RIO VERDE	35	53,89	11°
VARA DO TRABALHO DE GOIANÉSIA	18	54,44	12°
16ª VARA DO TRABALHO DE GOIÂNIA	36	57,44	13°
1ª VARA DO TRABALHO DE ANÁPOLIS	16	59,63	14°
3ª VARA DO TRABALHO DE ANÁPOLIS	35	65,06	15°
5ª VARA DO TRABALHO DE GOIÂNIA	39	65,31	16°
1ª VARA DO TRABALHO DE APARECIDA DE GOIÂNIA	52	65,38	17°
VARA DO TRABALHO DE QUIRINÓPOLIS	21	66,24	18°
3ª VARA DO TRABALHO DE APARECIDA DE GOIÂNIA	33	67,39	19°
2ª VARA DO TRABALHO DE RIO VERDE	18	67,5	20°
14ª VARA DO TRABALHO DE GOIÂNIA	51	68,31	21°
VARA DO TRABALHO DE CERES	25	68,4	22°
VARA DO TRABALHO DE CALDAS NOVAS	75	68,65	23°
4ª VARA DO TRABALHO DE ANÁPOLIS	27	73,63	24°
VARA DO TRABALHO DE POSSE	8	74,13	25°
12ª VARA DO TRABALHO DE GOIÂNIA	50	74,46	26°



## PRAZO MÉDIO ENTRE O AJUIZAMENTO E O ENCERRAMENTO DA INSTRUÇÃO DE TODAS AS VARAS DO TRABALHO

### SUMARÍSSIMO

Qtd. Processos	Prazo Médio (dias)
1.981	73,11

Vara do Trabalho	Qtd Processos	Prazo Médio	Ranking
2ª VARA DO TRABALHO DE GOIÂNIA	31	76,71	27°
2ª VARA DO TRABALHO DE APARECIDA DE GOIÂNIA	44	78,18	28°
3ª VARA DO TRABALHO DE GOIÂNIA	51	79,65	29°
VARA DO TRABALHO DE URUAÇU	31	80,19	30°
2ª VARA DO TRABALHO DE ITUMBIARA	37	81,32	31°
10ª VARA DO TRABALHO DE GOIÂNIA	50	86,04	32°
VARA DO TRABALHO DE CATALÃO	56	87,16	33°
15ª VARA DO TRABALHO DE GOIÂNIA	37	87,46	34°
1ª VARA DO TRABALHO DE ITUMBIARA	37	88,16	35°
4ª VARA DO TRABALHO DE GOIÂNIA	48	89,92	36°
1ª VARA DO TRABALHO DE RIO VERDE	33	90,61	37°
1ª VARA DO TRABALHO DE GOIÂNIA	45	93,6	38°
VARA DO TRABALHO DE GOIATUBA	24	95,17	39°
9ª VARA DO TRABALHO DE GOIÂNIA	43	101,88	40°
11ª VARA DO TRABALHO DE GOIÂNIA	59	102,86	41°
VARA DO TRABALHO DE MINEIROS	16	108,13	42°
17ª VARA DO TRABALHO DE GOIÂNIA	32	114,97	43°
2ª VARA DO TRABALHO DE ANÁPOLIS	13	122,23	44°
VARA DO TRABALHO DE FORMOSA	28	126,11	45°
7ª VARA DO TRABALHO DE GOIÂNIA	53	127,77	46°
18ª VARA DO TRABALHO DE GOIÂNIA	43	129,77	47°
8ª VARA DO TRABALHO DE GOIÂNIA	49	134,94	48°



## PRAZO MÉDIO ENTRE O AJUIZAMENTO E O ENCERRAMENTO DA INSTRUÇÃO - 4ª VARA DO TRABALHO DE RIO VERDE

Data do encerramento da instrução entre 1/1/2018 e 31/1/2018 23:59:59

### 4ª VARA DO TRABALHO DE RIO VERDE

#### SUMARÍSSIMO

Qtd	Prazo Médio
17	35,53

Nr. Processo	Ajuiz.	nc. Instruçã	Prazo
RTSum - 0010004-25.2018.5.18.0104	05/01/18	24/01/18	19
RTSum - 0010012-02.2018.5.18.0104	10/01/18	29/01/18	19
RTSum - 0010017-24.2018.5.18.0104	16/01/18	29/01/18	13
RTSum - 0010031-08.2018.5.18.0104	22/01/18	29/01/18	7
RTSum - 0010046-74.2018.5.18.0104	24/01/18	29/01/18	5
RTSum - 0010059-73.2018.5.18.0104	29/01/18	31/01/18	2
RTSum - 0011457-89.2017.5.18.0104	08/11/17	29/01/18	82
RTSum - 0011495-04.2017.5.18.0104	10/11/17	08/01/18	59
RTSum - 0011504-63.2017.5.18.0104	10/11/17	08/01/18	59
RTSum - 0011543-60.2017.5.18.0104	18/11/17	22/01/18	65
RTSum - 0011586-94.2017.5.18.0104	12/12/17	23/01/18	42
RTSum - 0011592-04.2017.5.18.0104	09/12/17	22/01/18	44
RTSum - 0011597-26.2017.5.18.0104	12/12/17	22/01/18	41
RTSum - 0011599-93.2017.5.18.0104	13/12/17	23/01/18	41
RTSum - 0011605-03.2017.5.18.0104	15/12/17	26/01/18	42
RTSum - 0011606-85.2017.5.18.0104	18/12/17	25/01/18	38
RTSum - 0011614-62.2017.5.18.0104	29/12/17	24/01/18	26

**Legenda:**

**Ajuiz. Data do Ajuizamento;**

**Enc. da Instrução: Data da conclusão para proferir sentença;**

**Prazo: Quantidade de dias decorridos do ajuizamento até o encerramento da instrução.**





## PRAZO MÉDIO ENTRE O AJUIZAMENTO E O ENCERRAMENTO DA INSTRUÇÃO - 4ª VARA DO TRABALHO DE RIO VERDE

Data do encerramento da instrução entre 1/1/2018 e 31/1/2018 23:59:59

### VIRGILINA SEVERINO DOS SANTOS

#### SUMARÍSSIMO

Qtd	Prazo Médio
17	35,53

Nr. Processo	Ajuiz.	nc. Instruçã	Prazo
RTSum - 0010004-25.2018.5.18.0104	05/01/18	24/01/18	19
RTSum - 0010012-02.2018.5.18.0104	10/01/18	29/01/18	19
RTSum - 0010017-24.2018.5.18.0104	16/01/18	29/01/18	13
RTSum - 0010031-08.2018.5.18.0104	22/01/18	29/01/18	7
RTSum - 0010046-74.2018.5.18.0104	24/01/18	29/01/18	5
RTSum - 0010059-73.2018.5.18.0104	29/01/18	31/01/18	2
RTSum - 0011457-89.2017.5.18.0104	08/11/17	29/01/18	82
RTSum - 0011495-04.2017.5.18.0104	10/11/17	08/01/18	59
RTSum - 0011504-63.2017.5.18.0104	10/11/17	08/01/18	59
RTSum - 0011543-60.2017.5.18.0104	18/11/17	22/01/18	65
RTSum - 0011586-94.2017.5.18.0104	12/12/17	23/01/18	42
RTSum - 0011592-04.2017.5.18.0104	09/12/17	22/01/18	44
RTSum - 0011597-26.2017.5.18.0104	12/12/17	22/01/18	41
RTSum - 0011599-93.2017.5.18.0104	13/12/17	23/01/18	41
RTSum - 0011605-03.2017.5.18.0104	15/12/17	26/01/18	42
RTSum - 0011606-85.2017.5.18.0104	18/12/17	25/01/18	38
RTSum - 0011614-62.2017.5.18.0104	29/12/17	24/01/18	26

**Legenda:**

Ajuiz. Data do Ajuizamento;

Enc. da Instrução: Data da conclusão para proferir sentença;

Prazo: Quantidade de dias decorridos do ajuizamento até o encerramento da instrução.