

Conceituação

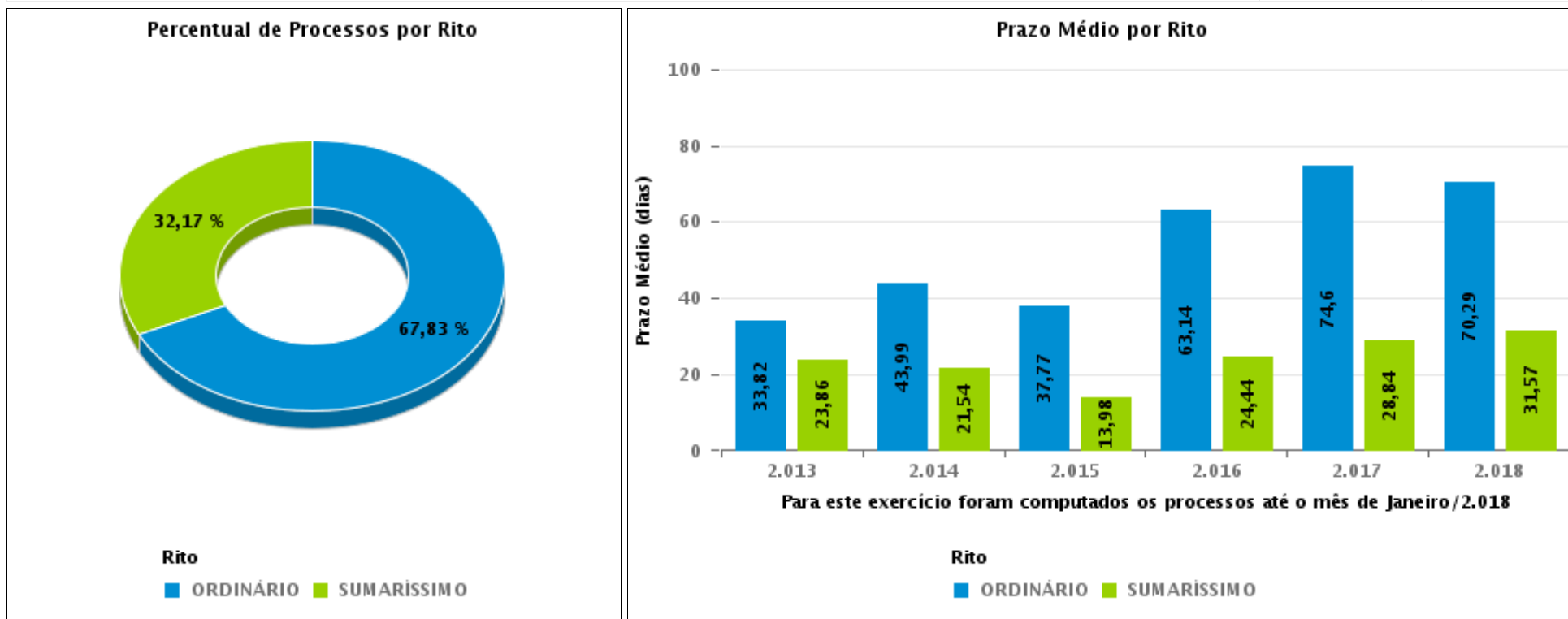
Tema	Prazos Processuais
Relatórios	Evolução Histórica Comparativo por VT Comparativo por Grupo Por Grupo Por VT Por Processo Por Magistrado
Resumo	Apresenta o prazo médio desde o concluso para proferir sentença até a prolação da sentença.
Descrição	O prazo médio é obtido calculando-se a quantidade de dias decorridos desde o movimento de Concluso para Proferir Sentença até a Prolação da Sentença. Os dados são extraídos baseando-se nos itens do e-Gestão: 269 e 90269 - Do Concluso para Proferir Sentença até a Prolação da Sentença na fase de conhecimento – rito sumaríssimo; 270 e 90270 – Do Concluso para Proferir Sentença até a Prolação da Sentença na fase de conhecimento– rito exceto sumaríssimo (ordinário)
Origem da informação	e-Gestão
Crítérios e transformações	Coletado do e-Gestão, consolidado, otimizado e classificado para análise.
Análises possíveis	Prazo médio entre o concluso para proferir sentença e a prolação da sentença, detalhado de forma Geral, Por grupo, por VT, Por Processo e Por Magistrado.



EVOLUÇÃO HISTÓRICA DOS PRAZOS PROCESSUAIS ENTRE O CONCLUSO PARA PROFERIR SENTENÇA E A PROLAÇÃO DA SENTENÇA - 12ª VARA DO TRABALHO DE GOIÂNIA

Data da sentença entre 1/1/2018 e 31/1/2018 23:59:59

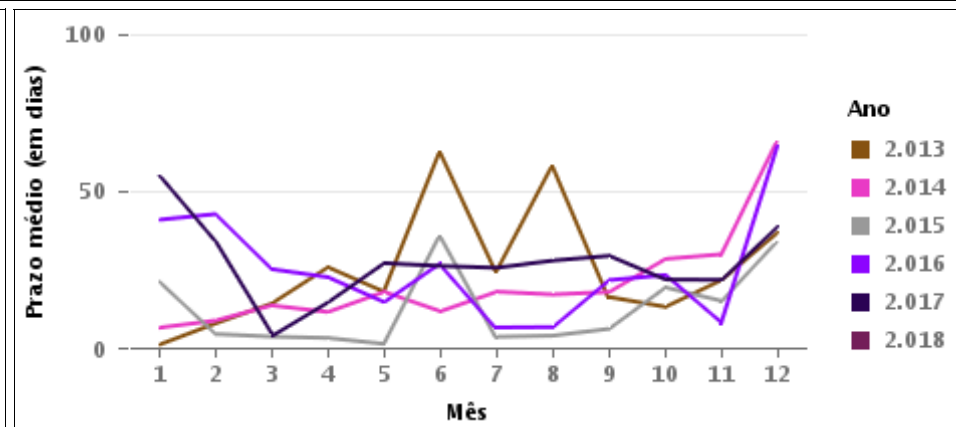
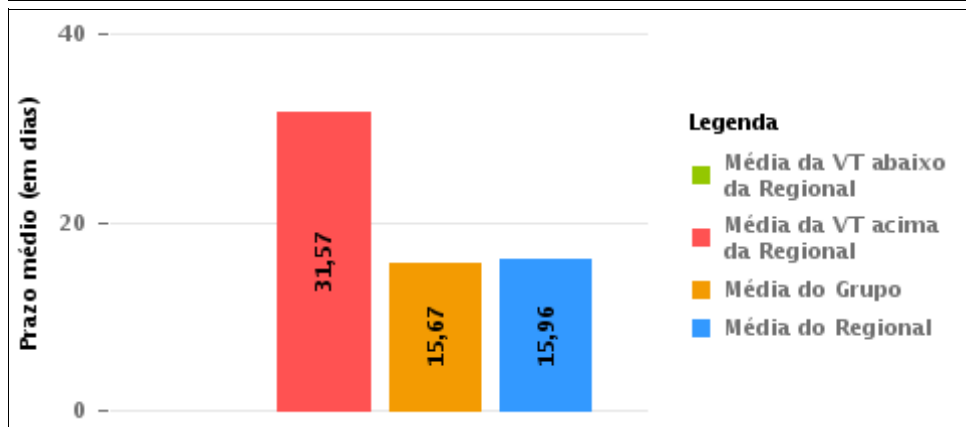
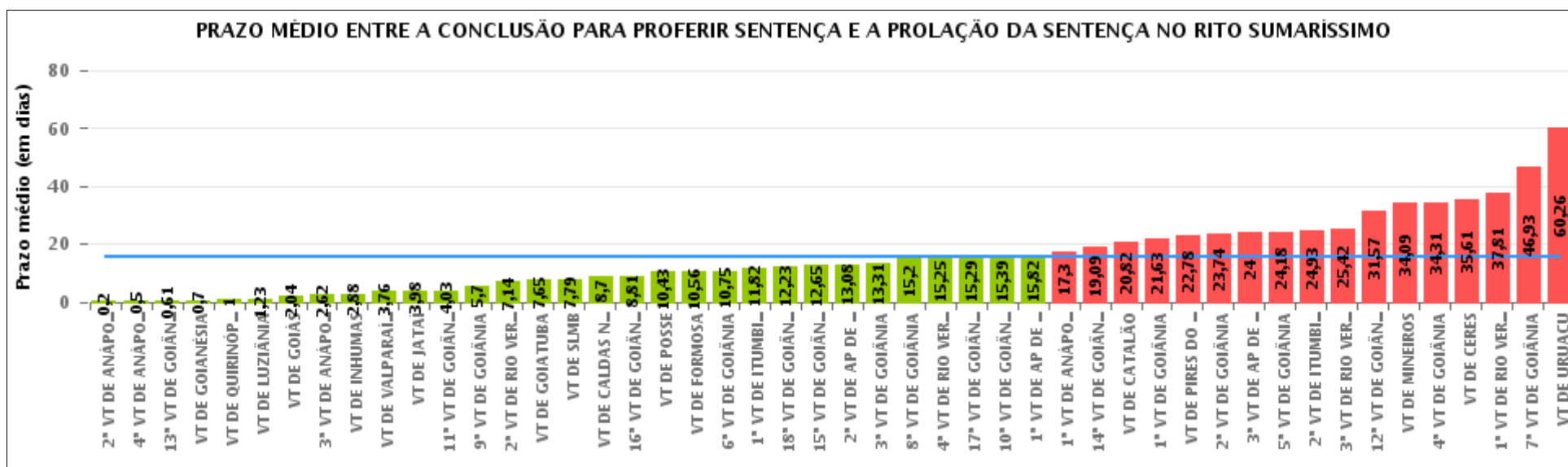
Rito	Qtd	Prazo Médio
ORDINÁRIO	97	70,29
SUMARÍSSIMO	46	31,57
Total/Média	143	57,83





COMPARATIVO DO PRAZO MÉDIO ENTRE O CONCLUSO PARA PROFERIR SENTENÇA E A PROLAÇÃO DA SENTENÇA - 12ª VARA DO TRABALHO DE GOIÂNIA

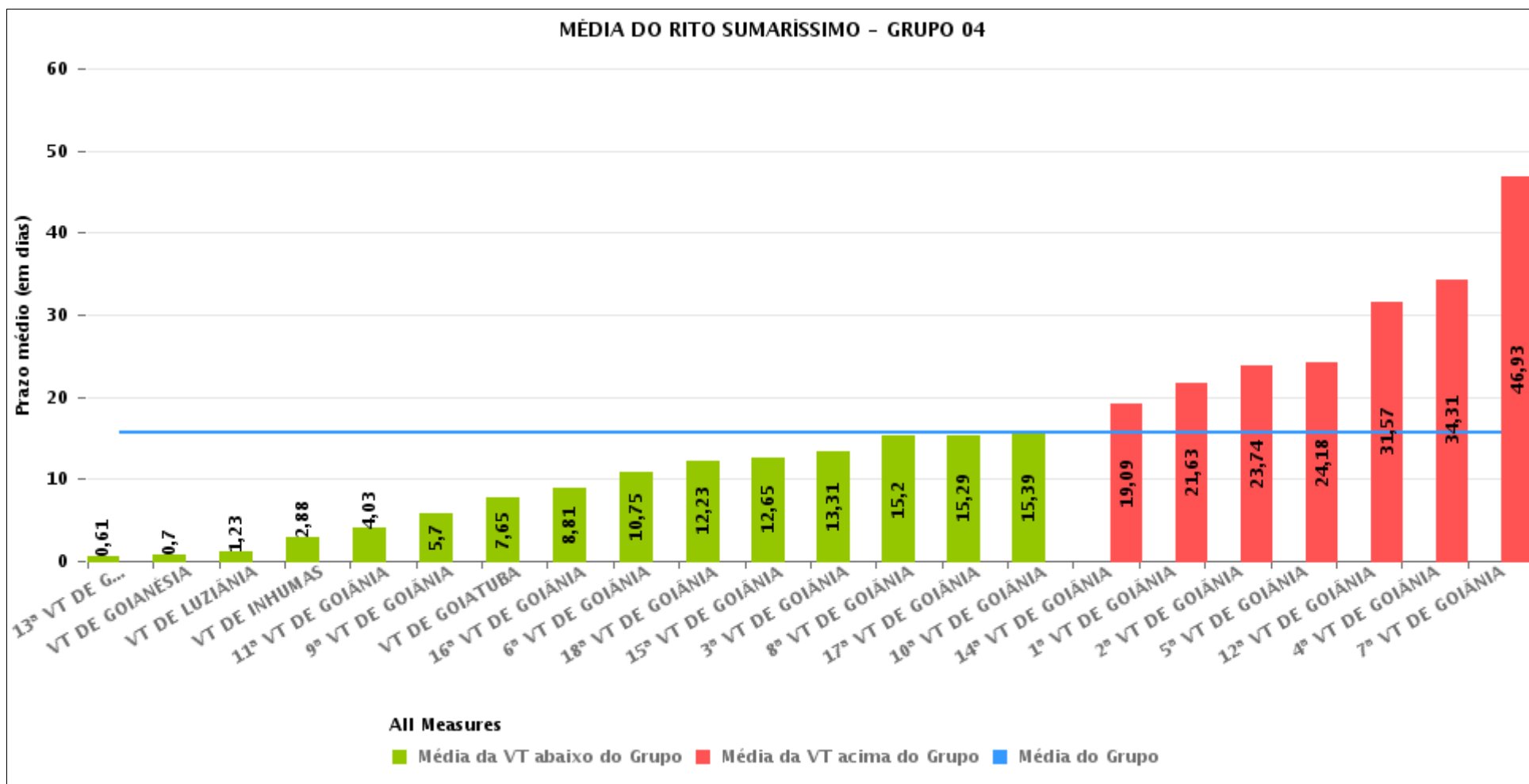
Data da sentença entre 1/1/2018 e 31/1/2018 23:59:59





COMPARATIVO DO PRAZO MÉDIO ENTRE O CONCLUSO PARA PROFERIR SENTENÇA E A PROLAÇÃO DA SENTENÇA ENTRE AS VARAS DO GRUPO

Data da sentença entre 1/1/2018 e 31/1/2018 23:59:59





PRAZO MÉDIO ENTRE O CONCLUSO PARA PROFERIR SENTENÇA E A PROLAÇÃO DA SENTENÇA POR GRUPO

Data da sentença entre 1/1/2018 e 31/1/2018 23:59:59

Rito	Grupo	Qtd. Processos	Prazo Médio (dias)	Ranking
SUMARÍSSIMO	GRUPO 02	18	10,56	1°
	GRUPO 03	493	12,21	2°
	GRUPO 04	594	15,67	3°
	GRUPO 01	16	17,38	4°
	GRUPO 05	171	28,19	5°

Legenda:	# Grupo 03 – De 1501 a 2000	# Grupo 04 – De 2001 a 2500	# Grupo 06 – A partir de 2500
# Grupo 01 – Até 1000 VT de Posse VT de Pires do Rio	VT de Ceres 1ª VT de Anápolis 2ª VT de Anápolis 3ª VT de Anápolis 4ª VT de Anápolis	VT de Goiatuba VT de Goianésia 1ª VT de Goiânia 2ª VT de Goiânia 3ª VT de Goiânia 4ª VT de Goiânia	1ª VT de Aparecida de Goiânia 2ª VT de Aparecida de Goiânia 3ª VT de Aparecida de Goiânia VT de Goianésia
# Grupo 02 – De 1001 a 1500 VT de Formosa	1ª VT de Aparecida de Goiânia 2ª VT de Aparecida de Goiânia 3ª VT de Aparecida de Goiânia VT de Caldas Novas 1ª VT de Itumbiara 2ª VT de Itumbiara VT de Goiás VT de Jataí VT de Mineiros VT de Quirinópolis 1ª VT de Rio Verde 2ª VT de Rio Verde 3ª VT de Rio Verde 4ª VT de Rio Verde VT de São Luis de Montes Belos	5ª VT de Goiânia 6ª VT de Goiânia 7ª VT de Goiânia 8ª VT de Goiânia 9ª VT de Goiânia 10ª VT de Goiânia 11ª VT de Goiânia 12ª VT de Goiânia 13ª VT de Goiânia 14ª VT de Goiânia 15ª VT de Goiânia 16ª VT de Goiânia 17ª VT de Goiânia 18ª VT de Goiânia VT de Inhumas VT de Luziânia	



PRAZO MÉDIO ENTRE O CONCLUSO PARA PROFERIR SENTENÇA E A PROLAÇÃO DA SENTENÇA DE TODAS AS VARAS DO TRABALHO

Data da sentença entre 1/1/2018 e 31/1/2018 23:59:59

SUMARÍSSIMO

Qtd. Processos	Prazo Médio (dias)
1.292	15,96

Vara do Trabalho	Qtd Processos	Prazo Médio	Ranking
2ª VARA DO TRABALHO DE ANÁPOLIS	5	0,2	1º
4ª VARA DO TRABALHO DE ANÁPOLIS	14	0,5	2º
13ª VARA DO TRABALHO DE GOIÂNIA	36	0,61	3º
VARA DO TRABALHO DE GOIANÉSIA	10	0,7	4º
VARA DO TRABALHO DE QUIRINÓPOLIS	6	1	5º
VARA DO TRABALHO DE LUZIÂNIA	56	1,23	6º
VARA DO TRABALHO DE GOIÁS	23	2,04	7º
3ª VARA DO TRABALHO DE ANÁPOLIS	13	2,62	8º
VARA DO TRABALHO DE INHUMAS	24	2,88	9º
VARA DO TRABALHO DE VALPARAÍSO DE GOIÁS	51	3,76	10º
VARA DO TRABALHO DE JATAÍ	168	3,98	11º
11ª VARA DO TRABALHO DE GOIÂNIA	38	4,03	12º
9ª VARA DO TRABALHO DE GOIÂNIA	20	5,7	13º
2ª VARA DO TRABALHO DE RIO VERDE	7	7,14	14º
VARA DO TRABALHO DE GOIATUBA	23	7,65	15º
VARA DO TRABALHO DE SÃO LUIS DE MONTES BELOS	19	7,79	16º
VARA DO TRABALHO DE CALDAS NOVAS	57	8,7	17º
16ª VARA DO TRABALHO DE GOIÂNIA	21	8,81	18º
VARA DO TRABALHO DE POSSE	7	10,43	19º
VARA DO TRABALHO DE FORMOSA	18	10,56	20º
6ª VARA DO TRABALHO DE GOIÂNIA	20	10,75	21º
1ª VARA DO TRABALHO DE ITUMBIARA	11	11,82	22º
18ª VARA DO TRABALHO DE GOIÂNIA	13	12,23	23º
15ª VARA DO TRABALHO DE GOIÂNIA	17	12,65	24º
2ª VARA DO TRABALHO DE APARECIDA DE GOIÂNIA	13	13,08	25º
3ª VARA DO TRABALHO DE GOIÂNIA	36	13,31	26º



PRAZO MÉDIO ENTRE O CONCLUSO PARA PROFERIR SENTENÇA E A PROLAÇÃO DA SENTENÇA DE TODAS AS VARAS DO TRABALHO

SUMARÍSSIMO

Qtd. Processos	Prazo Médio (dias)
1.292	15,96

Vara do Trabalho	Qtd Processos	Prazo Médio	Ranking
8ª VARA DO TRABALHO DE GOIÂNIA	30	15,2	27º
4ª VARA DO TRABALHO DE RIO VERDE	8	15,25	28º
17ª VARA DO TRABALHO DE GOIÂNIA	14	15,29	29º
10ª VARA DO TRABALHO DE GOIÂNIA	31	15,39	30º
1ª VARA DO TRABALHO DE APARECIDA DE GOIÂNIA	22	15,82	31º
1ª VARA DO TRABALHO DE ANÁPOLIS	10	17,3	32º
14ª VARA DO TRABALHO DE GOIÂNIA	34	19,09	33º
VARA DO TRABALHO DE CATALÃO	66	20,82	34º
1ª VARA DO TRABALHO DE GOIÂNIA	19	21,63	35º
VARA DO TRABALHO DE PIRES DO RIO	9	22,78	36º
2ª VARA DO TRABALHO DE GOIÂNIA	23	23,74	37º
3ª VARA DO TRABALHO DE APARECIDA DE GOIÂNIA	14	24	38º
5ª VARA DO TRABALHO DE GOIÂNIA	11	24,18	39º
2ª VARA DO TRABALHO DE ITUMBIARA	14	24,93	40º
3ª VARA DO TRABALHO DE RIO VERDE	26	25,42	41º
12ª VARA DO TRABALHO DE GOIÂNIA	46	31,57	42º
VARA DO TRABALHO DE MINEIROS	11	34,09	43º
4ª VARA DO TRABALHO DE GOIÂNIA	32	34,31	44º
VARA DO TRABALHO DE CERES	31	35,61	45º
1ª VARA DO TRABALHO DE RIO VERDE	21	37,81	46º
7ª VARA DO TRABALHO DE GOIÂNIA	40	46,93	47º
VARA DO TRABALHO DE URUAÇU	54	60,26	48º



PRAZO MÉDIO ENTRE O CONCLUSO PARA PROFERIR SENTENÇA E A PROLAÇÃO DA SENTENÇA - 12ª VARA DO TRABALHO DE GOIÂNIA

Data da sentença entre 1/1/2018 e 31/1/2018 23:59:59

12ª VARA DO TRABALHO DE GOIÂNIA

SUMARÍSSIMO

Qtd	Prazo Médio
46	31,57

Nr. Processo	Conclusão	Sentença	Prazo
RTSum - 0010014-54.2018.5.18.0012	22/01/18	22/01/18	0
RTSum - 0010064-80.2018.5.18.0012	31/01/18	31/01/18	0
RTSum - 0010066-50.2018.5.18.0012	31/01/18	31/01/18	0
RTSum - 0010067-35.2018.5.18.0012	25/01/18	25/01/18	0
RTSum - 0010078-64.2018.5.18.0012	31/01/18	31/01/18	0
RTSum - 0010724-11.2017.5.18.0012	08/01/18	22/01/18	14
RTSum - 0010801-20.2017.5.18.0012	24/01/18	24/01/18	0
RTSum - 0011075-81.2017.5.18.0012	11/09/17	01/01/18	112
RTSum - 0011157-15.2017.5.18.0012	11/10/17	22/01/18	103
RTSum - 0011165-89.2017.5.18.0012	10/10/17	17/01/18	99
RTSum - 0011237-76.2017.5.18.0012	13/09/17	04/01/18	113
RTSum - 0011246-38.2017.5.18.0012	30/01/18	30/01/18	0
RTSum - 0011248-08.2017.5.18.0012	24/01/18	24/01/18	0
RTSum - 0011354-67.2017.5.18.0012	12/12/17	06/01/18	25
RTSum - 0011378-95.2017.5.18.0012	20/09/17	01/01/18	103
RTSum - 0011383-20.2017.5.18.0012	19/10/17	04/01/18	77
RTSum - 0011396-19.2017.5.18.0012	20/09/17	15/01/18	117
RTSum - 0011421-32.2017.5.18.0012	12/12/17	19/01/18	38
RTSum - 0011423-02.2017.5.18.0012	19/10/17	04/01/18	77
RTSum - 0011469-88.2017.5.18.0012	30/10/17	05/01/18	67
RTSum - 0011505-33.2017.5.18.0012	14/11/17	05/01/18	52
RTSum - 0011601-48.2017.5.18.0012	13/11/17	05/01/18	53

Legenda:

- Conclusão: Data da conclusão para proferir sentença;
- Sentença: Data da prolação da sentença;
- Prazo: Prazo entre a conclusão e a prolação da sentença.



PRAZO MÉDIO ENTRE O CONCLUSO PARA PROFERIR SENTENÇA E A PROLAÇÃO DA SENTENÇA - 12ª VARA DO TRABALHO DE GOIÂNIA

12ª VARA DO TRABALHO DE GOIÂNIA

SUMARÍSSIMO

Qtd	Prazo Médio
46	31,57

Nr. Processo	Conclusão	Sentença	Prazo
RTSum - 0011694-11.2017.5.18.0012	31/10/17	27/01/18	88
RTSum - 0011717-54.2017.5.18.0012	23/11/17	06/01/18	44
RTSum - 0011729-68.2017.5.18.0012	05/12/17	07/01/18	33
RTSum - 0011771-20.2017.5.18.0012	17/01/18	17/01/18	0
RTSum - 0011787-71.2017.5.18.0012	06/12/17	08/01/18	33
RTSum - 0011832-75.2017.5.18.0012	31/01/18	31/01/18	0
RTSum - 0011833-60.2017.5.18.0012	13/12/17	07/01/18	25
RTSum - 0011976-49.2017.5.18.0012	30/01/18	30/01/18	0
RTSum - 0011985-11.2017.5.18.0012	11/12/17	07/01/18	27
RTSum - 0012029-30.2017.5.18.0012	14/12/17	07/01/18	24
RTSum - 0012032-19.2016.5.18.0012	28/08/17	02/01/18	127
RTSum - 0012032-82.2017.5.18.0012	31/01/18	31/01/18	0
RTSum - 0012034-52.2017.5.18.0012	31/01/18	31/01/18	0
RTSum - 0012042-29.2017.5.18.0012	31/01/18	31/01/18	0
RTSum - 0012066-57.2017.5.18.0012	22/01/18	22/01/18	0
RTSum - 0012067-42.2017.5.18.0012	15/01/18	15/01/18	0
RTSum - 0012109-91.2017.5.18.0012	15/01/18	15/01/18	0
RTSum - 0012111-61.2017.5.18.0012	15/01/18	15/01/18	0
RTSum - 0012148-88.2017.5.18.0012	22/01/18	22/01/18	0
RTSum - 0012150-58.2017.5.18.0012	09/01/18	09/01/18	0
RTSum - 0012156-65.2017.5.18.0012	22/01/18	22/01/18	0
RTSum - 0012163-57.2017.5.18.0012	15/01/18	15/01/18	0
RTSum - 0012171-34.2017.5.18.0012	15/01/18	15/01/18	0
RTSum - 0012244-06.2017.5.18.0012	11/01/18	12/01/18	1

Legenda:

- Conclusão: Data da conclusão para proferir sentença;
- Sentença: Data da prolação da sentença;
- Prazo: Prazo entre a conclusão e a prolação da sentença.



**PRAZO MÉDIO ENTRE O CONCLUSO PARA PROFERIR
SENTENÇA E A PROLAÇÃO DA SENTENÇA - 12ª VARA
DO TRABALHO DE GOIÂNIA**

12ª VARA DO TRABALHO DE GOIÂNIA



PRAZO MÉDIO ENTRE O CONCLUSO PARA PROFERIR SENTENÇA E A PROLAÇÃO DA SENTENÇA - 12ª VARA DO TRABALHO DE GOIÂNIA

Data da sentença entre 1/1/2018 e 31/1/2018 23:59:59

HELVAN DOMINGOS PREGO

SUMARÍSSIMO

Qtd	Prazo Médio
22	31,27

Nr. Processo	Conclusão	Sentença	Prazo
RTSum - 0010067-35.2018.5.18.0012	25/01/18	25/01/18	0
RTSum - 0010801-20.2017.5.18.0012	24/01/18	24/01/18	0
RTSum - 0011237-76.2017.5.18.0012	13/09/17	04/01/18	113
RTSum - 0011354-67.2017.5.18.0012	12/12/17	06/01/18	25
RTSum - 0011383-20.2017.5.18.0012	19/10/17	04/01/18	77
RTSum - 0011421-32.2017.5.18.0012	12/12/17	19/01/18	38
RTSum - 0011423-02.2017.5.18.0012	19/10/17	04/01/18	77
RTSum - 0011469-88.2017.5.18.0012	30/10/17	05/01/18	67
RTSum - 0011505-33.2017.5.18.0012	14/11/17	05/01/18	52
RTSum - 0011601-48.2017.5.18.0012	13/11/17	05/01/18	53
RTSum - 0011717-54.2017.5.18.0012	23/11/17	06/01/18	44
RTSum - 0011729-68.2017.5.18.0012	05/12/17	07/01/18	33
RTSum - 0011771-20.2017.5.18.0012	17/01/18	17/01/18	0
RTSum - 0011787-71.2017.5.18.0012	06/12/17	08/01/18	33
RTSum - 0011833-60.2017.5.18.0012	13/12/17	07/01/18	25
RTSum - 0011985-11.2017.5.18.0012	11/12/17	07/01/18	27
RTSum - 0012029-30.2017.5.18.0012	14/12/17	07/01/18	24
RTSum - 0012067-42.2017.5.18.0012	15/01/18	15/01/18	0
RTSum - 0012109-91.2017.5.18.0012	15/01/18	15/01/18	0
RTSum - 0012111-61.2017.5.18.0012	15/01/18	15/01/18	0
RTSum - 0012163-57.2017.5.18.0012	15/01/18	15/01/18	0
RTSum - 0012171-34.2017.5.18.0012	15/01/18	15/01/18	0

Legenda:

- Conclusão: Data da conclusão para proferir sentença;
- Sentença: Data da prolação da sentença;
- Prazo: Prazo entre a conclusão e a prolação da sentença.



PRAZO MÉDIO ENTRE O CONCLUSO PARA PROFERIR SENTENÇA E A PROLAÇÃO DA SENTENÇA - 12ª VARA DO TRABALHO DE GOIÂNIA

HELVAN DOMINGOS PREGO

JOHNNY GONÇALVES VIEIRA

SUMARÍSSIMO

Qtd	Prazo Médio
1	14

Nr. Processo	Conclusão	Sentença	Prazo
RTSum - 0010724-11.2017.5.18.0012	08/01/18	22/01/18	14

Legenda:
- Conclusão: Data da conclusão para proferir sentença;
- Sentença: Data da prolação da sentença;
- Prazo: Prazo entre a conclusão e a prolação da sentença.

KARINA LIMA DE QUEIROZ

SUMARÍSSIMO

Qtd	Prazo Médio
23	32,61

Nr. Processo	Conclusão	Sentença	Prazo
RTSum - 0010014-54.2018.5.18.0012	22/01/18	22/01/18	0
RTSum - 0010064-80.2018.5.18.0012	31/01/18	31/01/18	0
RTSum - 0010066-50.2018.5.18.0012	31/01/18	31/01/18	0
RTSum - 0010078-64.2018.5.18.0012	31/01/18	31/01/18	0
RTSum - 0011075-81.2017.5.18.0012	11/09/17	01/01/18	112
RTSum - 0011157-15.2017.5.18.0012	11/10/17	22/01/18	103
RTSum - 0011165-89.2017.5.18.0012	10/10/17	17/01/18	99
RTSum - 0011246-38.2017.5.18.0012	30/01/18	30/01/18	0
RTSum - 0011248-08.2017.5.18.0012	24/01/18	24/01/18	0

Legenda:
- Conclusão: Data da conclusão para proferir sentença;
- Sentença: Data da prolação da sentença;
- Prazo: Prazo entre a conclusão e a prolação da sentença.



PRAZO MÉDIO ENTRE O CONCLUSO PARA PROFERIR SENTENÇA E A PROLAÇÃO DA SENTENÇA - 12ª VARA DO TRABALHO DE GOIÂNIA

KARINA LIMA DE QUEIROZ

SUMARÍSSIMO

Qtd	Prazo Médio
23	32,61

Nr. Processo	Conclusão	Sentença	Prazo
RTSum - 0011378-95.2017.5.18.0012	20/09/17	01/01/18	103
RTSum - 0011396-19.2017.5.18.0012	20/09/17	15/01/18	117
RTSum - 0011694-11.2017.5.18.0012	31/10/17	27/01/18	88
RTSum - 0011832-75.2017.5.18.0012	31/01/18	31/01/18	0
RTSum - 0011976-49.2017.5.18.0012	30/01/18	30/01/18	0
RTSum - 0012032-19.2016.5.18.0012	28/08/17	02/01/18	127
RTSum - 0012032-82.2017.5.18.0012	31/01/18	31/01/18	0
RTSum - 0012034-52.2017.5.18.0012	31/01/18	31/01/18	0
RTSum - 0012042-29.2017.5.18.0012	31/01/18	31/01/18	0
RTSum - 0012066-57.2017.5.18.0012	22/01/18	22/01/18	0
RTSum - 0012148-88.2017.5.18.0012	22/01/18	22/01/18	0
RTSum - 0012150-58.2017.5.18.0012	09/01/18	09/01/18	0
RTSum - 0012156-65.2017.5.18.0012	22/01/18	22/01/18	0
RTSum - 0012244-06.2017.5.18.0012	11/01/18	12/01/18	1

Legenda:

- Conclusão: Data da conclusão para proferir sentença;
- Sentença: Data da prolação da sentença;
- Prazo: Prazo entre a conclusão e a prolação da sentença.