

## Conceituação

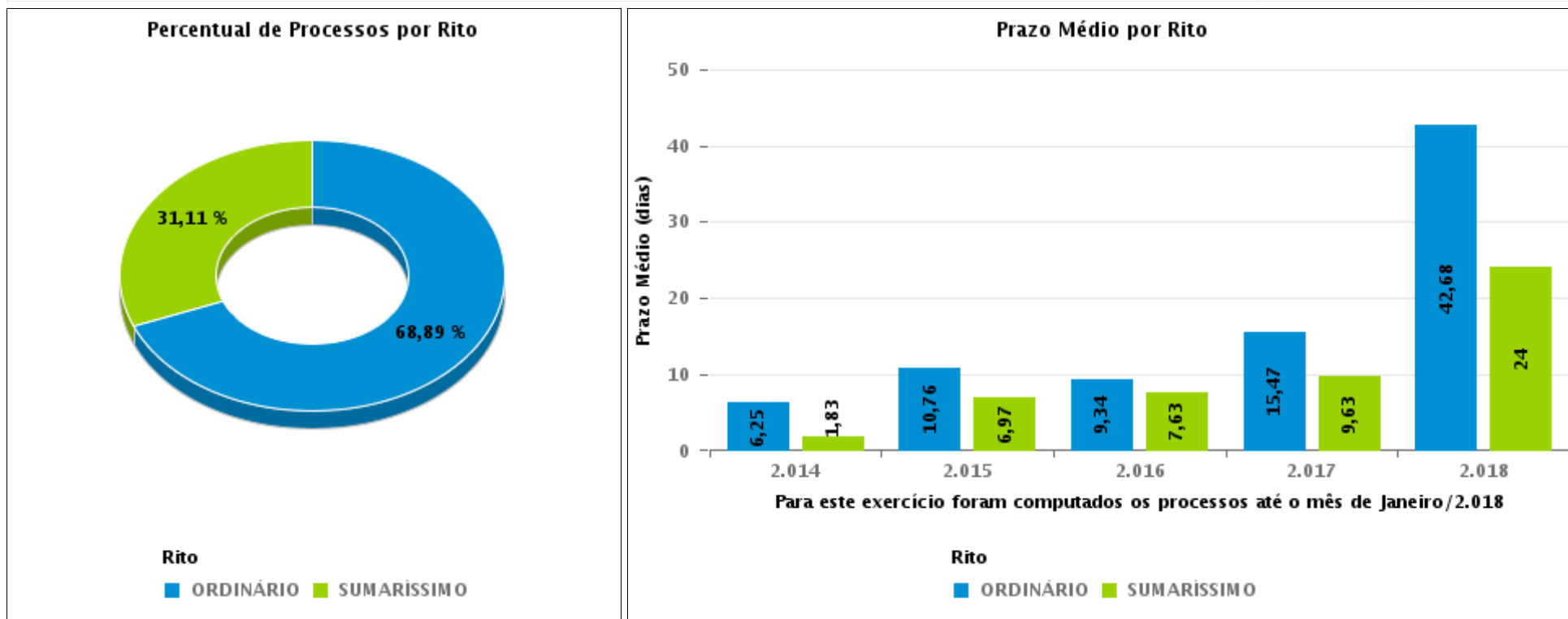
Tema	Prazos Processuais
<b>Relatórios</b>	Evolução Histórica Comparativo por VT Comparativo por Grupo Por Grupo Por VT Por Processo Por Magistrado
<b>Resumo</b>	Apresenta o prazo médio desde o concluso para proferir sentença até a prolação da sentença.
<b>Descrição</b>	O prazo médio é obtido calculando-se a quantidade de dias decorridos desde o movimento de Concluso para Proferir Sentença até a Prolação da Sentença. Os dados são extraídos baseando-se nos itens do e-Gestão:  269 e 90269 - Do Concluso para Proferir Sentença até a Prolação da Sentença na fase de conhecimento – rito sumaríssimo;  270 e 90270 – Do Concluso para Proferir Sentença até a Prolação da Sentença na fase de conhecimento– rito exceto sumaríssimo (ordinário)
<b>Origem da informação</b>	e-Gestão
<b>Crítérios e transformações</b>	Coletado do e-Gestão, consolidado, otimizado e classificado para análise.
<b>Análises possíveis</b>	Prazo médio entre o concluso para proferir sentença e a prolação da sentença, detalhado de forma Geral, Por grupo, por VT, Por Processo e Por Magistrado.



## EVOLUÇÃO HISTÓRICA DOS PRAZOS PROCESSUAIS ENTRE O CONCLUSO PARA PROFERIR SENTENÇA E A PROLAÇÃO DA SENTENÇA - 3ª VARA DO TRABALHO DE APARECIDA DE GOIÂNIA

Data da sentença entre 1/1/2018 e 31/1/2018 23:59:59

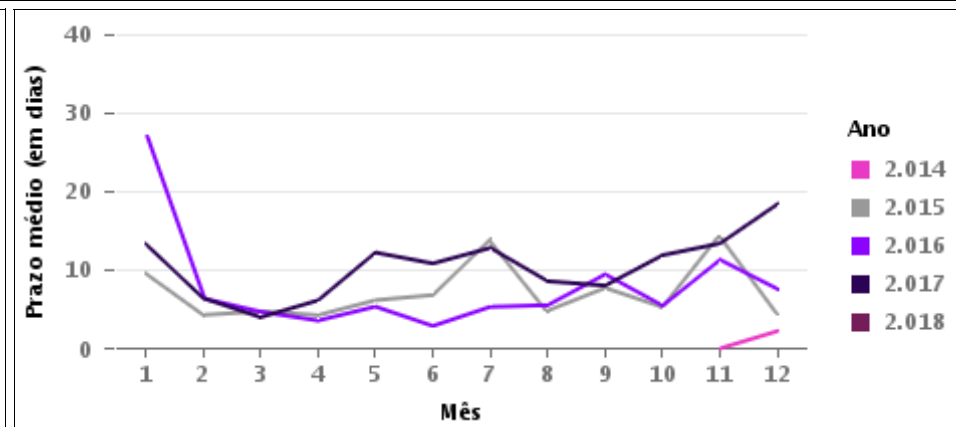
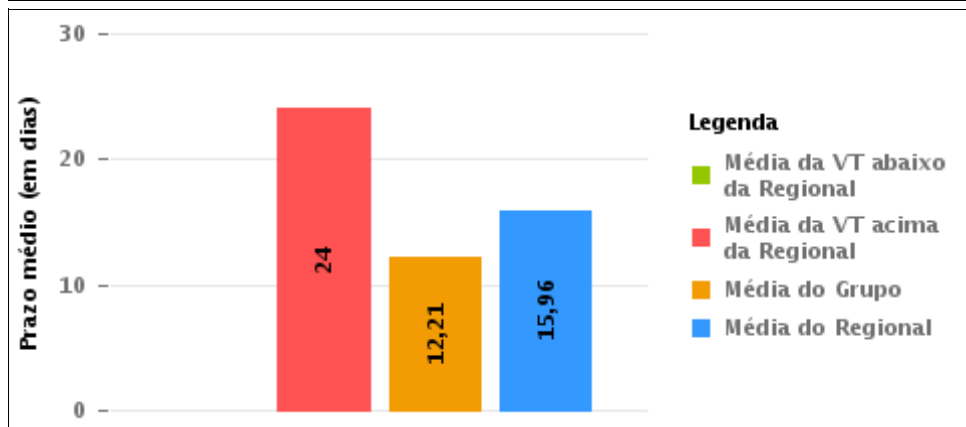
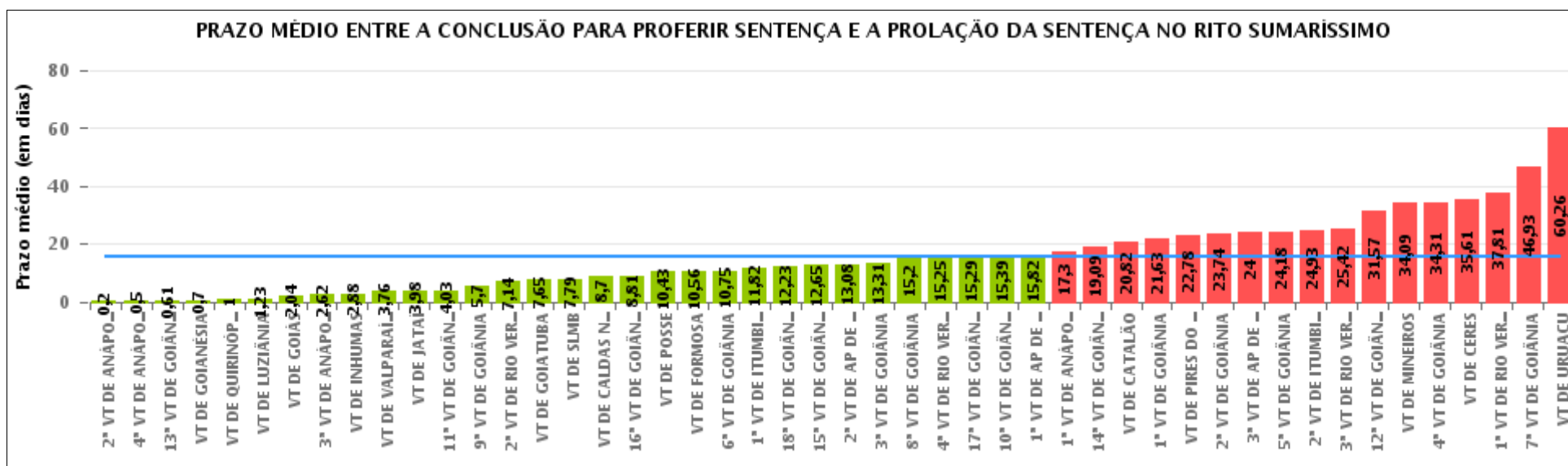
Rito	Qtd	Prazo Médio
ORDINÁRIO	31	42,68
SUMARÍSSIMO	14	24
<b>Total/Média</b>	<b>45</b>	<b>36,87</b>





## COMPARATIVO DO PRAZO MÉDIO ENTRE O CONCLUSO PARA PROFERIR SENTENÇA E A PROLAÇÃO DA SENTENÇA - 3ª VARA DO TRABALHO DE APARECIDA DE GOIÂNIA

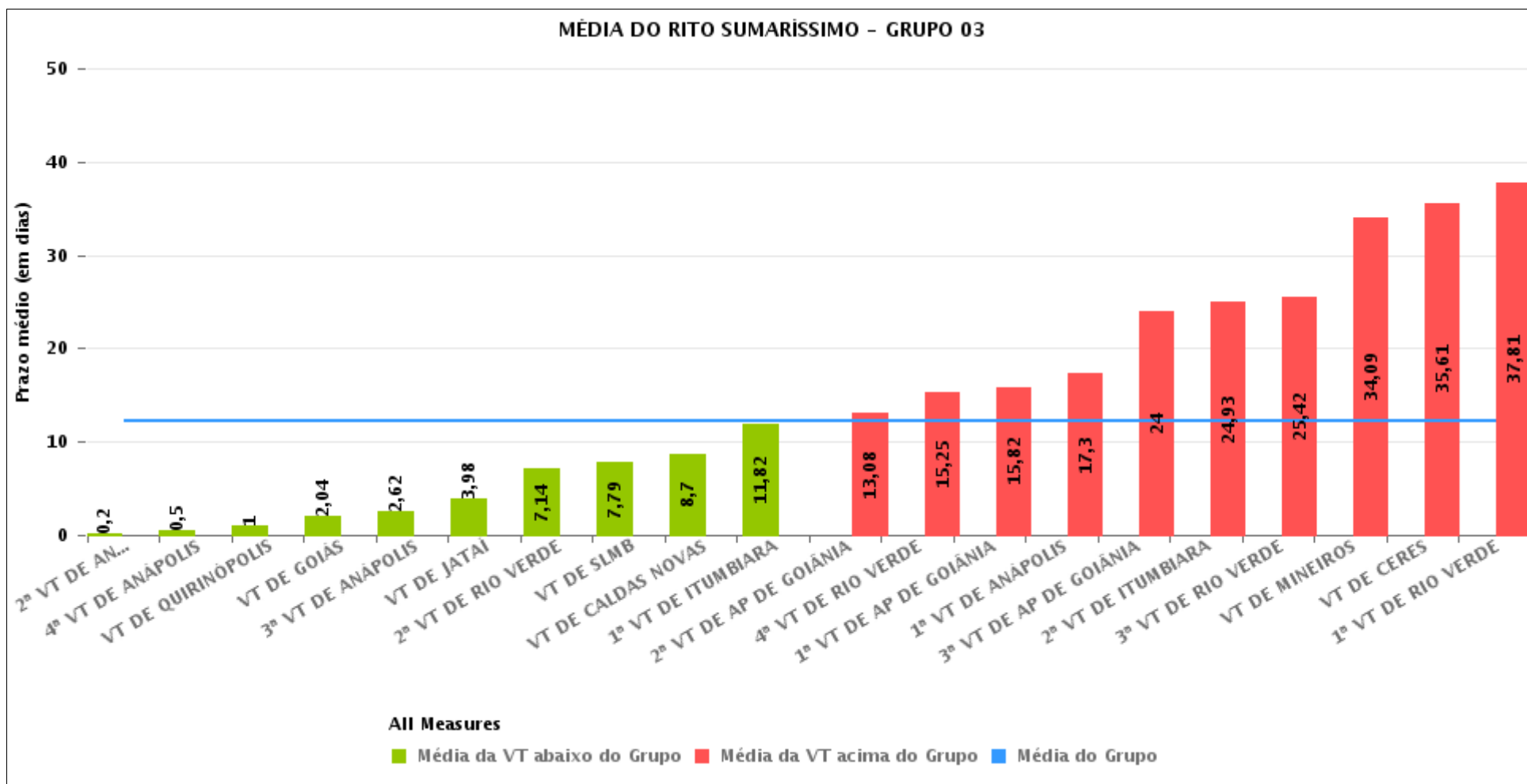
Data da sentença entre 1/1/2018 e 31/1/2018 23:59:59





## COMPARATIVO DO PRAZO MÉDIO ENTRE O CONCLUSO PARA PROFERIR SENTENÇA E A PROLAÇÃO DA SENTENÇA ENTRE AS VARAS DO GRUPO

Data da sentença entre 1/1/2018 e 31/1/2018 23:59:59





## PRAZO MÉDIO ENTRE O CONCLUSO PARA PROFERIR SENTENÇA E A PROLAÇÃO DA SENTENÇA POR GRUPO

Data da sentença entre 1/1/2018 e 31/1/2018 23:59:59

Rito	Grupo	Qtd. Processos	Prazo Médio (dias)	Ranking
SUMARÍSSIMO	GRUPO 02	18	10,56	1°
	GRUPO 03	493	12,21	2°
	GRUPO 04	594	15,67	3°
	GRUPO 01	16	17,38	4°
	GRUPO 05	171	28,19	5°

Legenda:	# Grupo 03 – De 1501 a 2000	# Grupo 04 – De 2001 a 2500	# Grupo 06 – A partir de 2500
# Grupo 01 – Até 1000 VT de Posse VT de Pires do Rio	VT de Ceres 1ª VT de Anápolis 2ª VT de Anápolis 3ª VT de Anápolis 4ª VT de Anápolis	VT de Goiatuba VT de Goianésia 1ª VT de Goiânia 2ª VT de Goiânia 3ª VT de Goiânia 4ª VT de Goiânia 5ª VT de Goiânia 6ª VT de Goiânia 7ª VT de Goiânia 8ª VT de Goiânia 9ª VT de Goiânia 10ª VT de Goiânia 11ª VT de Goiânia 12ª VT de Goiânia 13ª VT de Goiânia 14ª VT de Goiânia 15ª VT de Goiânia 16ª VT de Goiânia 17ª VT de Goiânia 18ª VT de Goiânia VT de Inhumas VT de Luziânia	1ª VT de Aparecida de Goiânia 2ª VT de Aparecida de Goiânia 3ª VT de Aparecida de Goiânia VT de Goianésia
# Grupo 02 – De 1001 a 1500 VT de Formosa	1ª VT de Aparecida de Goiânia 2ª VT de Aparecida de Goiânia 3ª VT de Aparecida de Goiânia VT de Caldas Novas 1ª VT de Itumbiara 2ª VT de Itumbiara VT de Goiás VT de Jataí VT de Mineiros VT de Quirinópolis 1ª VT de Rio Verde 2ª VT de Rio Verde 3ª VT de Rio Verde 4ª VT de Rio Verde VT de São Luis de Montes Belos		



## PRAZO MÉDIO ENTRE O CONCLUSO PARA PROFERIR SENTENÇA E A PROLAÇÃO DA SENTENÇA DE TODAS AS VARAS DO TRABALHO

Data da sentença entre 1/1/2018 e 31/1/2018 23:59:59

### SUMARÍSSIMO

Qtd. Processos	Prazo Médio (dias)
1.292	15,96

Vara do Trabalho	Qtd Processos	Prazo Médio	Ranking
2ª VARA DO TRABALHO DE ANÁPOLIS	5	0,2	1º
4ª VARA DO TRABALHO DE ANÁPOLIS	14	0,5	2º
13ª VARA DO TRABALHO DE GOIÂNIA	36	0,61	3º
VARA DO TRABALHO DE GOIANÉSIA	10	0,7	4º
VARA DO TRABALHO DE QUIRINÓPOLIS	6	1	5º
VARA DO TRABALHO DE LUZIÂNIA	56	1,23	6º
VARA DO TRABALHO DE GOIÁS	23	2,04	7º
3ª VARA DO TRABALHO DE ANÁPOLIS	13	2,62	8º
VARA DO TRABALHO DE INHUMAS	24	2,88	9º
VARA DO TRABALHO DE VALPARAÍSO DE GOIÁS	51	3,76	10º
VARA DO TRABALHO DE JATAÍ	168	3,98	11º
11ª VARA DO TRABALHO DE GOIÂNIA	38	4,03	12º
9ª VARA DO TRABALHO DE GOIÂNIA	20	5,7	13º
2ª VARA DO TRABALHO DE RIO VERDE	7	7,14	14º
VARA DO TRABALHO DE GOIATUBA	23	7,65	15º
VARA DO TRABALHO DE SÃO LUIS DE MONTES BELOS	19	7,79	16º
VARA DO TRABALHO DE CALDAS NOVAS	57	8,7	17º
16ª VARA DO TRABALHO DE GOIÂNIA	21	8,81	18º
VARA DO TRABALHO DE POSSE	7	10,43	19º
VARA DO TRABALHO DE FORMOSA	18	10,56	20º
6ª VARA DO TRABALHO DE GOIÂNIA	20	10,75	21º
1ª VARA DO TRABALHO DE ITUMBIARA	11	11,82	22º
18ª VARA DO TRABALHO DE GOIÂNIA	13	12,23	23º
15ª VARA DO TRABALHO DE GOIÂNIA	17	12,65	24º
2ª VARA DO TRABALHO DE APARECIDA DE GOIÂNIA	13	13,08	25º
3ª VARA DO TRABALHO DE GOIÂNIA	36	13,31	26º



## PRAZO MÉDIO ENTRE O CONCLUSO PARA PROFERIR SENTENÇA E A PROLAÇÃO DA SENTENÇA DE TODAS AS VARAS DO TRABALHO

### SUMARÍSSIMO

Qtd. Processos	Prazo Médio (dias)
1.292	15,96

Vara do Trabalho	Qtd Processos	Prazo Médio	Ranking
8ª VARA DO TRABALHO DE GOIÂNIA	30	15,2	27°
4ª VARA DO TRABALHO DE RIO VERDE	8	15,25	28°
17ª VARA DO TRABALHO DE GOIÂNIA	14	15,29	29°
10ª VARA DO TRABALHO DE GOIÂNIA	31	15,39	30°
1ª VARA DO TRABALHO DE APARECIDA DE GOIÂNIA	22	15,82	31°
1ª VARA DO TRABALHO DE ANÁPOLIS	10	17,3	32°
14ª VARA DO TRABALHO DE GOIÂNIA	34	19,09	33°
VARA DO TRABALHO DE CATALÃO	66	20,82	34°
1ª VARA DO TRABALHO DE GOIÂNIA	19	21,63	35°
VARA DO TRABALHO DE PIRES DO RIO	9	22,78	36°
2ª VARA DO TRABALHO DE GOIÂNIA	23	23,74	37°
3ª VARA DO TRABALHO DE APARECIDA DE GOIÂNIA	14	24	38°
5ª VARA DO TRABALHO DE GOIÂNIA	11	24,18	39°
2ª VARA DO TRABALHO DE ITUMBIARA	14	24,93	40°
3ª VARA DO TRABALHO DE RIO VERDE	26	25,42	41°
12ª VARA DO TRABALHO DE GOIÂNIA	46	31,57	42°
VARA DO TRABALHO DE MINEIROS	11	34,09	43°
4ª VARA DO TRABALHO DE GOIÂNIA	32	34,31	44°
VARA DO TRABALHO DE CERES	31	35,61	45°
1ª VARA DO TRABALHO DE RIO VERDE	21	37,81	46°
7ª VARA DO TRABALHO DE GOIÂNIA	40	46,93	47°
VARA DO TRABALHO DE URUAÇU	54	60,26	48°



## PRAZO MÉDIO ENTRE O CONCLUSO PARA PROFERIR SENTENÇA E A PROLAÇÃO DA SENTENÇA - 3ª VARA DO TRABALHO DE APARECIDA DE GOIÂNIA

Data da sentença entre 1/1/2018 e 31/1/2018 23:59:59

### 3ª VARA DO TRABALHO DE APARECIDA DE GOIÂNIA

#### SUMARÍSSIMO

Qtd	Prazo Médio
14	24

Nr. Processo	Conclusão	Sentença	Prazo
RTSum - 0011526-24.2016.5.18.0083	23/11/17	25/01/18	63
RTSum - 0011634-19.2017.5.18.0083	22/01/18	22/01/18	0
RTSum - 0011777-60.2017.5.18.0001	17/01/18	18/01/18	1
RTSum - 0011787-52.2017.5.18.0083	05/12/17	23/01/18	49
RTSum - 0011803-06.2017.5.18.0083	30/11/17	23/01/18	54
RTSum - 0011828-19.2017.5.18.0083	23/11/17	25/01/18	63
RTSum - 0011919-12.2017.5.18.0083	30/11/17	23/01/18	54
RTSum - 0011975-45.2017.5.18.0083	05/12/17	23/01/18	49
RTSum - 0011989-29.2017.5.18.0083	25/01/18	26/01/18	1
RTSum - 0012082-89.2017.5.18.0083	11/01/18	12/01/18	1
RTSum - 0012086-29.2017.5.18.0083	11/01/18	12/01/18	1
RTSum - 0012087-14.2017.5.18.0083	23/01/18	23/01/18	0
RTSum - 0012123-56.2017.5.18.0083	30/01/18	30/01/18	0
RTSum - 0012140-92.2017.5.18.0083	25/01/18	25/01/18	0

**Legenda:**

- Conclusão: Data da conclusão para proferir sentença;
- Sentença: Data da prolação da sentença;
- Prazo: Prazo entre a conclusão e a prolação da sentença.





## PRAZO MÉDIO ENTRE O CONCLUSO PARA PROFERIR SENTENÇA E A PROLAÇÃO DA SENTENÇA - 3ª VARA DO TRABALHO DE APARECIDA DE GOIÂNIA

Data da sentença entre 1/1/2018 e 31/1/2018 23:59:59

### NARA BORGES KAADI PINTO MOREIRA

#### SUMARÍSSIMO

Qtd	Prazo Médio
14	24

Nr. Processo	Conclusão	Sentença	Prazo
RTSum - 0011526-24.2016.5.18.0083	23/11/17	25/01/18	63
RTSum - 0011634-19.2017.5.18.0083	22/01/18	22/01/18	0
RTSum - 0011777-60.2017.5.18.0001	17/01/18	18/01/18	1
RTSum - 0011787-52.2017.5.18.0083	05/12/17	23/01/18	49
RTSum - 0011803-06.2017.5.18.0083	30/11/17	23/01/18	54
RTSum - 0011828-19.2017.5.18.0083	23/11/17	25/01/18	63
RTSum - 0011919-12.2017.5.18.0083	30/11/17	23/01/18	54
RTSum - 0011975-45.2017.5.18.0083	05/12/17	23/01/18	49
RTSum - 0011989-29.2017.5.18.0083	25/01/18	26/01/18	1
RTSum - 0012082-89.2017.5.18.0083	11/01/18	12/01/18	1
RTSum - 0012086-29.2017.5.18.0083	11/01/18	12/01/18	1
RTSum - 0012087-14.2017.5.18.0083	23/01/18	23/01/18	0
RTSum - 0012123-56.2017.5.18.0083	30/01/18	30/01/18	0
RTSum - 0012140-92.2017.5.18.0083	25/01/18	25/01/18	0

**Legenda:**

- Conclusão: Data da conclusão para proferir sentença;
- Sentença: Data da prolação da sentença;
- Prazo: Prazo entre a conclusão e a prolação da sentença.