

Conceituação

Tema	Prazos Processuais
Relatórios	Evolução Histórica Comparativo por VT Comparativo por Grupo Por Grupo Por VT Por Processo Por Magistrado
Resumo	Apresenta o prazo médio desde o concluso para proferir sentença até a prolação da sentença.
Descrição	O prazo médio é obtido calculando-se a quantidade de dias decorridos desde o movimento de Concluso para Proferir Sentença até a Prolação da Sentença. Os dados são extraídos baseando-se nos itens do e-Gestão: 269 e 90269 - Do Concluso para Proferir Sentença até a Prolação da Sentença na fase de conhecimento – rito sumaríssimo; 270 e 90270 – Do Concluso para Proferir Sentença até a Prolação da Sentença na fase de conhecimento– rito exceto sumaríssimo (ordinário)
Origem da informação	e-Gestão
Crítérios e transformações	Coletado do e-Gestão, consolidado, otimizado e classificado para análise.
Análises possíveis	Prazo médio entre o concluso para proferir sentença e a prolação da sentença, detalhado de forma Geral, Por grupo, por VT, Por Processo e Por Magistrado.

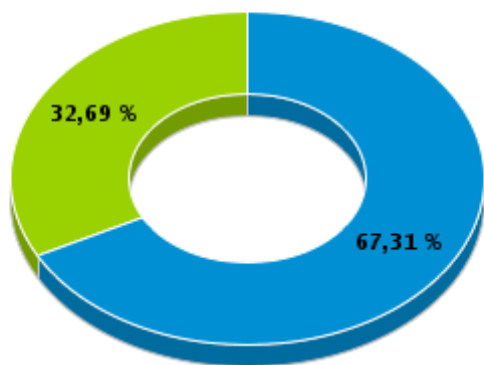


EVOLUÇÃO HISTÓRICA DOS PRAZOS PROCESSUAIS ENTRE O CONCLUSO PARA PROFERIR SENTENÇA E A PROLAÇÃO DA SENTENÇA - 15ª VARA DO TRABALHO DE GOIÂNIA

Data da sentença entre 1/1/2018 e 31/1/2018 23:59:59

Rito	Qtd	Prazo Médio
ORDINÁRIO	35	27,54
SUMARÍSSIMO	17	12,65
Total/Média	52	22,67

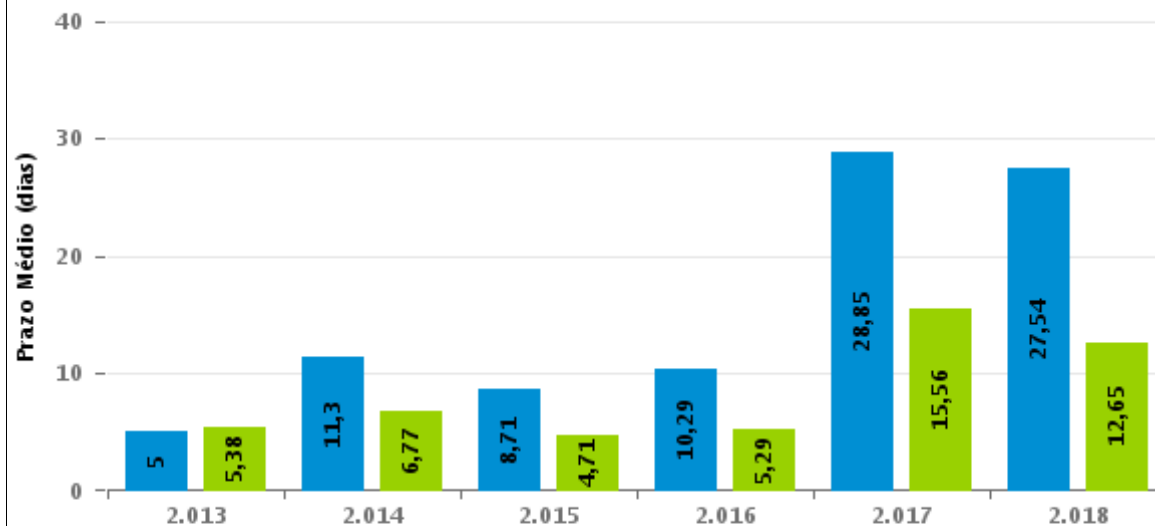
Percentual de Processos por Rito



Rito

■ ORDINÁRIO ■ SUMARÍSSIMO

Prazo Médio por Rito



Para este exercício foram computados os processos até o mês de Janeiro/2.018

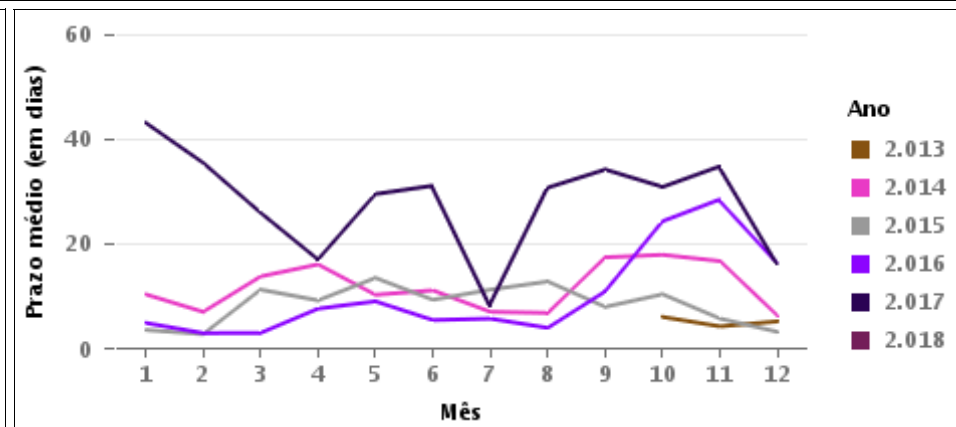
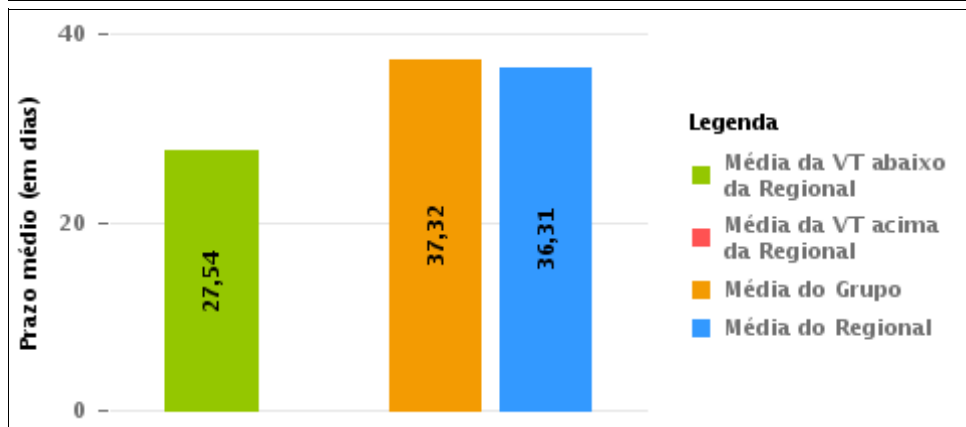
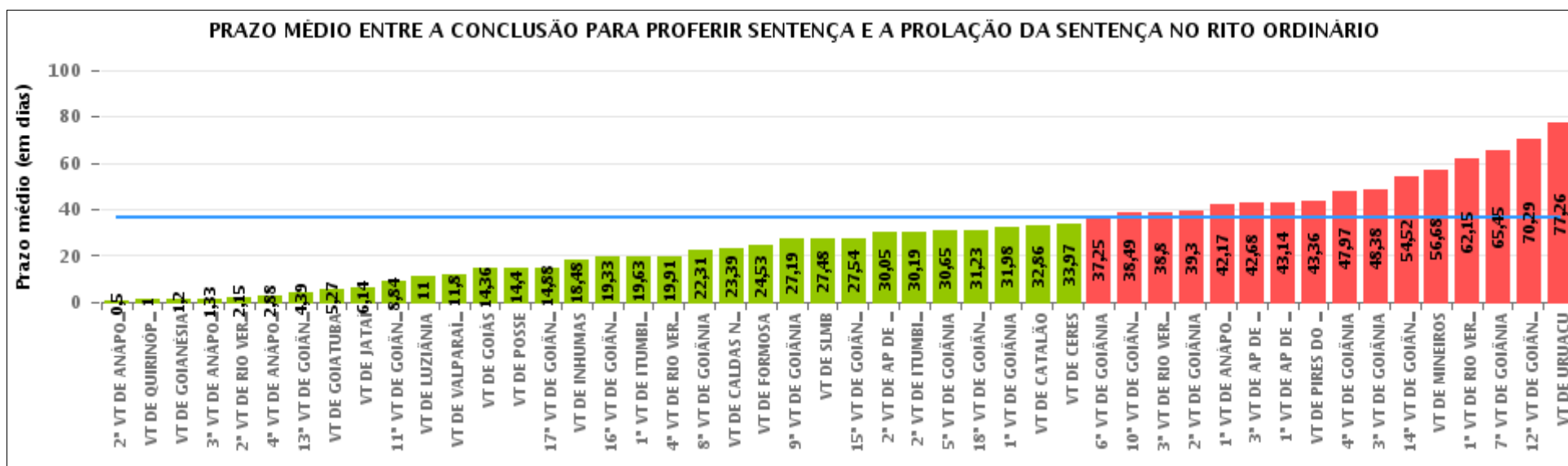
Rito

■ ORDINÁRIO ■ SUMARÍSSIMO



COMPARATIVO DO PRAZO MÉDIO ENTRE O CONCLUSO PARA PROFERIR SENTENÇA E A PROLAÇÃO DA SENTENÇA - 15ª VARA DO TRABALHO DE GOIÂNIA

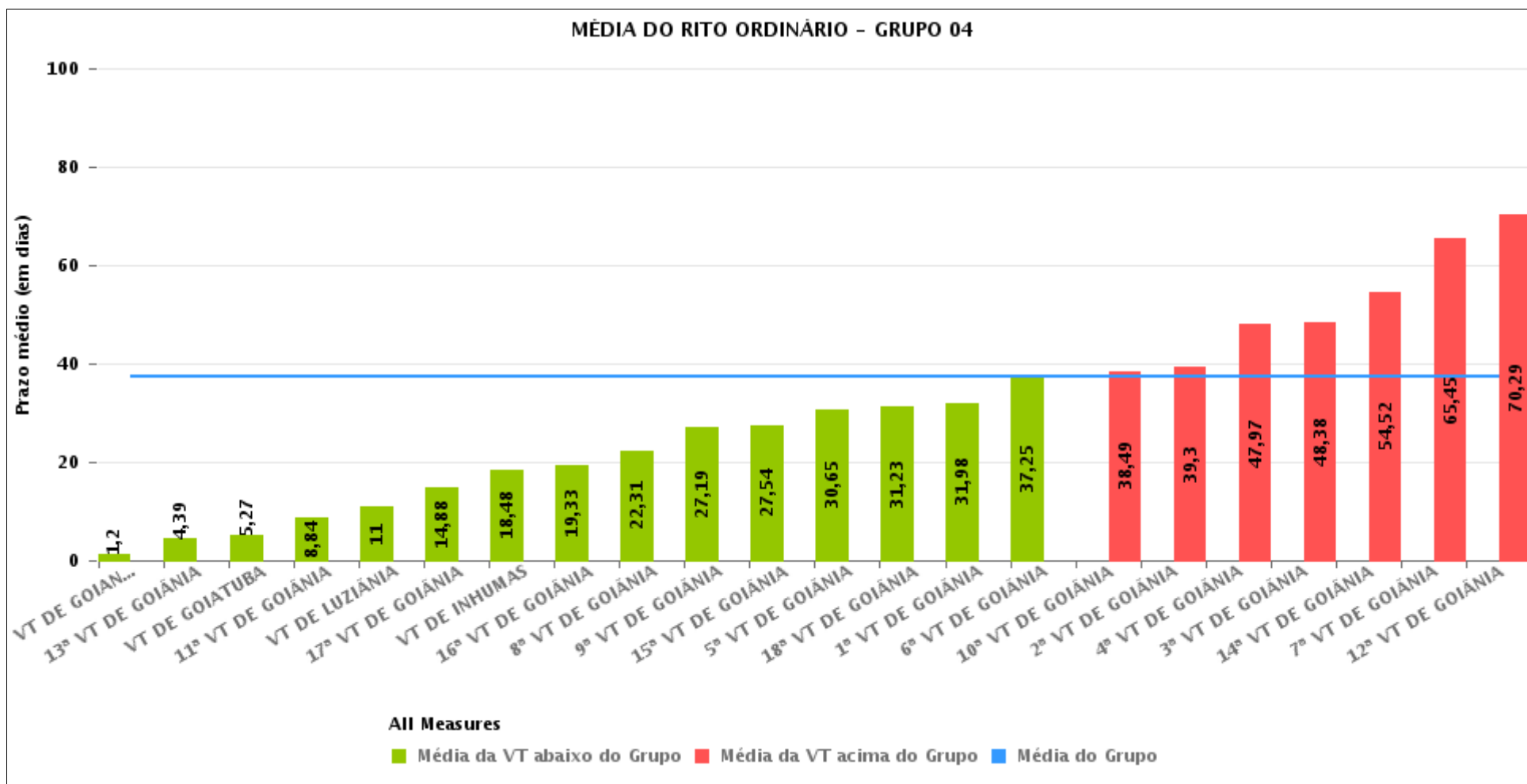
Data da sentença entre 1/1/2018 e 31/1/2018 23:59:59





COMPARATIVO DO PRAZO MÉDIO ENTRE O CONCLUSO PARA PROFERIR SENTENÇA E A PROLAÇÃO DA SENTENÇA ENTRE AS VARAS DO GRUPO

Data da sentença entre 1/1/2018 e 31/1/2018 23:59:59





PRAZO MÉDIO ENTRE O CONCLUSO PARA PROFERIR SENTENÇA E A PROLAÇÃO DA SENTENÇA POR GRUPO

Data da sentença entre 1/1/2018 e 31/1/2018 23:59:59

Rito	Grupo	Qtd. Processos	Prazo Médio (dias)	Ranking
ORDINÁRIO	GRUPO 02	19	24,53	1°
	GRUPO 03	579	28,34	2°
	GRUPO 01	16	34,31	3°
	GRUPO 04	1.069	37,32	4°
	GRUPO 05	244	51,82	5°

Legenda:	# Grupo 03 – De 1501 a 2000	# Grupo 04 – De 2001 a 2500	# Grupo 06 – A partir de 2500
# Grupo 01 – Até 1000 VT de Posse VT de Pires do Rio	VT de Ceres 1ª VT de Anápolis 2ª VT de Anápolis 3ª VT de Anápolis 4ª VT de Anápolis	VT de Goiatuba VT de Goianésia 1ª VT de Goiânia 2ª VT de Goiânia 3ª VT de Goiânia 4ª VT de Goiânia 5ª VT de Goiânia 6ª VT de Goiânia 7ª VT de Goiânia 8ª VT de Goiânia 9ª VT de Goiânia 10ª VT de Goiânia 11ª VT de Goiânia 12ª VT de Goiânia 13ª VT de Goiânia 14ª VT de Goiânia 15ª VT de Goiânia 16ª VT de Goiânia 17ª VT de Goiânia 18ª VT de Goiânia VT de Inhumas VT de Luziânia	1ª VT de Aparecida de Goiânia 2ª VT de Aparecida de Goiânia 3ª VT de Aparecida de Goiânia VT de Goianésia
# Grupo 02 – De 1001 a 1500 VT de Formosa	1ª VT de Aparecida de Goiânia 2ª VT de Aparecida de Goiânia 3ª VT de Aparecida de Goiânia VT de Caldas Novas 1ª VT de Itumbiara 2ª VT de Itumbiara VT de Goiás VT de Jataí VT de Mineiros VT de Quirinópolis 1ª VT de Rio Verde 2ª VT de Rio Verde 3ª VT de Rio Verde 4ª VT de Rio Verde VT de São Luis de Montes Belos		



PRAZO MÉDIO ENTRE O CONCLUSO PARA PROFERIR SENTENÇA E A PROLAÇÃO DA SENTENÇA DE TODAS AS VARAS DO TRABALHO

Data da sentença entre 1/1/2018 e 31/1/2018 23:59:59

ORDINÁRIO

Qtd. Processos	Prazo Médio (dias)
1.927	36,31

Vara do Trabalho	Qtd Processos	Prazo Médio	Ranking
2ª VARA DO TRABALHO DE ANÁPOLIS	8	0,5	1º
VARA DO TRABALHO DE QUIRINÓPOLIS	7	1	2º
VARA DO TRABALHO DE GOIANÉSIA	5	1,2	3º
3ª VARA DO TRABALHO DE ANÁPOLIS	15	1,33	4º
2ª VARA DO TRABALHO DE RIO VERDE	40	2,15	5º
4ª VARA DO TRABALHO DE ANÁPOLIS	16	2,88	6º
13ª VARA DO TRABALHO DE GOIÂNIA	33	4,39	7º
VARA DO TRABALHO DE GOIATUBA	22	5,27	8º
VARA DO TRABALHO DE JATAÍ	57	6,14	9º
11ª VARA DO TRABALHO DE GOIÂNIA	37	8,84	10º
VARA DO TRABALHO DE LUZIÂNIA	24	11	11º
VARA DO TRABALHO DE VALPARAÍSO DE GOIÁS	46	11,8	12º
VARA DO TRABALHO DE GOIÁS	28	14,36	13º
VARA DO TRABALHO DE POSSE	5	14,4	14º
17ª VARA DO TRABALHO DE GOIÂNIA	52	14,88	15º
VARA DO TRABALHO DE INHUMAS	50	18,48	16º
16ª VARA DO TRABALHO DE GOIÂNIA	63	19,33	17º
1ª VARA DO TRABALHO DE ITUMBIARA	19	19,63	18º
4ª VARA DO TRABALHO DE RIO VERDE	45	19,91	19º
8ª VARA DO TRABALHO DE GOIÂNIA	55	22,31	20º
VARA DO TRABALHO DE CALDAS NOVAS	23	23,39	21º
VARA DO TRABALHO DE FORMOSA	19	24,53	22º
9ª VARA DO TRABALHO DE GOIÂNIA	32	27,19	23º
VARA DO TRABALHO DE SÃO LUIS DE MONTES BELOS	23	27,48	24º
15ª VARA DO TRABALHO DE GOIÂNIA	35	27,54	25º
2ª VARA DO TRABALHO DE APARECIDA DE GOIÂNIA	19	30,05	26º



PRAZO MÉDIO ENTRE O CONCLUSO PARA PROFERIR SENTENÇA E A PROLAÇÃO DA SENTENÇA DE TODAS AS VARAS DO TRABALHO

ORDINÁRIO

Qtd. Processos	Prazo Médio (dias)
1.927	36,31

Vara do Trabalho	Qtd Processos	Prazo Médio	Ranking
2ª VARA DO TRABALHO DE ITUMBIARA	26	30,19	27°
5ª VARA DO TRABALHO DE GOIÂNIA	23	30,65	28°
18ª VARA DO TRABALHO DE GOIÂNIA	39	31,23	29°
1ª VARA DO TRABALHO DE GOIÂNIA	45	31,98	30°
VARA DO TRABALHO DE CATALÃO	72	32,86	31°
VARA DO TRABALHO DE CERES	31	33,97	32°
6ª VARA DO TRABALHO DE GOIÂNIA	51	37,25	33°
10ª VARA DO TRABALHO DE GOIÂNIA	59	38,49	34°
3ª VARA DO TRABALHO DE RIO VERDE	40	38,8	35°
2ª VARA DO TRABALHO DE GOIÂNIA	60	39,3	36°
1ª VARA DO TRABALHO DE ANÁPOLIS	36	42,17	37°
3ª VARA DO TRABALHO DE APARECIDA DE GOIÂNIA	31	42,68	38°
1ª VARA DO TRABALHO DE APARECIDA DE GOIÂNIA	36	43,14	39°
VARA DO TRABALHO DE PIRES DO RIO	11	43,36	40°
4ª VARA DO TRABALHO DE GOIÂNIA	32	47,97	41°
3ª VARA DO TRABALHO DE GOIÂNIA	79	48,38	42°
14ª VARA DO TRABALHO DE GOIÂNIA	48	54,52	43°
VARA DO TRABALHO DE MINEIROS	38	56,68	44°
1ª VARA DO TRABALHO DE RIO VERDE	41	62,15	45°
7ª VARA DO TRABALHO DE GOIÂNIA	128	65,45	46°
12ª VARA DO TRABALHO DE GOIÂNIA	97	70,29	47°
VARA DO TRABALHO DE URUAÇU	126	77,26	48°



PRAZO MÉDIO ENTRE O CONCLUSO PARA PROFERIR SENTENÇA E A PROLAÇÃO DA SENTENÇA - 15ª VARA DO TRABALHO DE GOIÂNIA

Data da sentença entre 1/1/2018 e 31/1/2018 23:59:59

15ª VARA DO TRABALHO DE GOIÂNIA

ORDINÁRIO

Qtd	Prazo Médio
35	27,54

Nr. Processo	Conclusão	Sentença	Prazo
ACC - 0010450-38.2017.5.18.0015	17/01/18	30/01/18	13
ET - 0011117-24.2017.5.18.0015	22/01/18	22/01/18	0
ET - 0011834-36.2017.5.18.0015	23/01/18	24/01/18	1
RTAlç - 0011785-92.2017.5.18.0015	31/01/18	31/01/18	0
RTAlç - 0012108-97.2017.5.18.0015	15/01/18	15/01/18	0
RTOrd - 0010215-71.2017.5.18.0015	28/11/17	22/01/18	55
RTOrd - 0010290-13.2017.5.18.0015	14/11/17	22/01/18	69
RTOrd - 0010372-44.2017.5.18.0015	05/12/17	29/01/18	55
RTOrd - 0010626-17.2017.5.18.0015	23/01/18	23/01/18	0
RTOrd - 0010799-41.2017.5.18.0015	17/01/18	30/01/18	13
RTOrd - 0010906-85.2017.5.18.0015	06/11/17	22/01/18	77
RTOrd - 0010962-21.2017.5.18.0015	23/01/18	29/01/18	6
RTOrd - 0011001-18.2017.5.18.0015	22/01/18	22/01/18	0
RTOrd - 0011175-27.2017.5.18.0015	19/10/17	22/01/18	95
RTOrd - 0011229-90.2017.5.18.0015	06/12/17	22/01/18	47
RTOrd - 0011303-47.2017.5.18.0015	09/11/17	22/01/18	74
RTOrd - 0011326-90.2017.5.18.0015	22/01/18	24/01/18	2
RTOrd - 0011328-60.2017.5.18.0015	22/01/18	24/01/18	2
RTOrd - 0011381-41.2017.5.18.0015	22/01/18	25/01/18	3
RTOrd - 0011411-76.2017.5.18.0015	13/12/17	24/01/18	42
RTOrd - 0011476-71.2017.5.18.0015	24/01/18	26/01/18	2
RTOrd - 0011486-18.2017.5.18.0015	23/01/18	25/01/18	2

Legenda:

- Conclusão: Data da conclusão para proferir sentença;
- Sentença: Data da prolação da sentença;
- Prazo: Prazo entre a conclusão e a prolação da sentença.



PRAZO MÉDIO ENTRE O CONCLUSO PARA PROFERIR SENTENÇA E A PROLAÇÃO DA SENTENÇA - 15ª VARA DO TRABALHO DE GOIÂNIA

15ª VARA DO TRABALHO DE GOIÂNIA

ORDINÁRIO

Qtd	Prazo Médio
35	27,54

Nr. Processo	Conclusão	Sentença	Prazo
RTOrd - 0011497-47.2017.5.18.0015	14/12/17	23/01/18	40
RTOrd - 0011498-62.2017.5.18.0005	25/01/18	30/01/18	5
RTOrd - 0011505-24.2017.5.18.0015	24/01/18	25/01/18	1
RTOrd - 0011508-76.2017.5.18.0015	25/01/18	30/01/18	5
RTOrd - 0011512-16.2017.5.18.0015	11/12/17	22/01/18	42
RTOrd - 0011540-81.2017.5.18.0015	11/12/17	22/01/18	42
RTOrd - 0011590-15.2014.5.18.0015	19/10/17	22/01/18	95
RTOrd - 0011644-73.2017.5.18.0015	14/12/17	26/01/18	43
RTOrd - 0011713-08.2017.5.18.0015	24/01/18	31/01/18	7
RTOrd - 0011724-37.2017.5.18.0015	22/11/17	22/01/18	61
RTOrd - 0011957-34.2017.5.18.0015	26/01/18	31/01/18	5
RTOrd - 0011998-35.2016.5.18.0015	28/11/17	22/01/18	55
RTOrd - 0012204-49.2016.5.18.0015	17/01/18	22/01/18	5

Legenda:

- Conclusão: Data da conclusão para proferir sentença;
- Sentença: Data da prolação da sentença;
- Prazo: Prazo entre a conclusão e a prolação da sentença.



PRAZO MÉDIO ENTRE O CONCLUSO PARA PROFERIR SENTENÇA E A PROLAÇÃO DA SENTENÇA - 15ª VARA DO TRABALHO DE GOIÂNIA

Data da sentença entre 1/1/2018 e 31/1/2018 23:59:59

CAMILA BAIÃO VIGILATO

ORDINÁRIO

Qtd	Prazo Médio
19	40,58

Nr. Processo	Conclusão	Sentença	Prazo
RTAlç - 0011785-92.2017.5.18.0015	31/01/18	31/01/18	0
RTOrd - 0010215-71.2017.5.18.0015	28/11/17	22/01/18	55
RTOrd - 0010290-13.2017.5.18.0015	14/11/17	22/01/18	69
RTOrd - 0010626-17.2017.5.18.0015	23/01/18	23/01/18	0
RTOrd - 0010906-85.2017.5.18.0015	06/11/17	22/01/18	77
RTOrd - 0010962-21.2017.5.18.0015	23/01/18	29/01/18	6
RTOrd - 0011001-18.2017.5.18.0015	22/01/18	22/01/18	0
RTOrd - 0011175-27.2017.5.18.0015	19/10/17	22/01/18	95
RTOrd - 0011229-90.2017.5.18.0015	06/12/17	22/01/18	47
RTOrd - 0011303-47.2017.5.18.0015	09/11/17	22/01/18	74
RTOrd - 0011381-41.2017.5.18.0015	22/01/18	25/01/18	3
RTOrd - 0011476-71.2017.5.18.0015	24/01/18	26/01/18	2
RTOrd - 0011512-16.2017.5.18.0015	11/12/17	22/01/18	42
RTOrd - 0011540-81.2017.5.18.0015	11/12/17	22/01/18	42
RTOrd - 0011590-15.2014.5.18.0015	19/10/17	22/01/18	95
RTOrd - 0011644-73.2017.5.18.0015	14/12/17	26/01/18	43
RTOrd - 0011724-37.2017.5.18.0015	22/11/17	22/01/18	61
RTOrd - 0011998-35.2016.5.18.0015	28/11/17	22/01/18	55
RTOrd - 0012204-49.2016.5.18.0015	17/01/18	22/01/18	5

Legenda:

- Conclusão: Data da conclusão para proferir sentença;
- Sentença: Data da prolação da sentença;
- Prazo: Prazo entre a conclusão e a prolação da sentença.



PRAZO MÉDIO ENTRE O CONCLUSO PARA PROFERIR SENTENÇA E A PROLAÇÃO DA SENTENÇA - 15ª VARA DO TRABALHO DE GOIÂNIA

LUDMILLA LUDOVICO EVANGELISTA DA ROCHA

ORDINÁRIO

Qtd	Prazo Médio
2	13

Nr. Processo	Conclusão	Sentença	Prazo
ACC - 0010450-38.2017.5.18.0015	17/01/18	30/01/18	13
RTOrd - 0010799-41.2017.5.18.0015	17/01/18	30/01/18	13

Legenda:
- Conclusão: Data da conclusão para proferir sentença;
- Sentença: Data da prolação da sentença;
- Prazo: Prazo entre a conclusão e a prolação da sentença.

MARCELO NOGUEIRA PEDRA

ORDINÁRIO

Qtd	Prazo Médio
14	11,93

Nr. Processo	Conclusão	Sentença	Prazo
ET - 0011117-24.2017.5.18.0015	22/01/18	22/01/18	0
ET - 0011834-36.2017.5.18.0015	23/01/18	24/01/18	1
RTAlç - 0012108-97.2017.5.18.0015	15/01/18	15/01/18	0
RTOrd - 0010372-44.2017.5.18.0015	05/12/17	29/01/18	55
RTOrd - 0011326-90.2017.5.18.0015	22/01/18	24/01/18	2
RTOrd - 0011328-60.2017.5.18.0015	22/01/18	24/01/18	2
RTOrd - 0011411-76.2017.5.18.0015	13/12/17	24/01/18	42
RTOrd - 0011486-18.2017.5.18.0015	23/01/18	25/01/18	2
RTOrd - 0011497-47.2017.5.18.0015	14/12/17	23/01/18	40
RTOrd - 0011498-62.2017.5.18.0005	25/01/18	30/01/18	5

Legenda:
- Conclusão: Data da conclusão para proferir sentença;
- Sentença: Data da prolação da sentença;
- Prazo: Prazo entre a conclusão e a prolação da sentença.



PRAZO MÉDIO ENTRE O CONCLUSO PARA PROFERIR SENTENÇA E A PROLAÇÃO DA SENTENÇA - 15ª VARA DO TRABALHO DE GOIÂNIA

MARCELO NOGUEIRA PEDRA

ORDINÁRIO

Qtd	Prazo Médio
14	11,93

Nr. Processo	Conclusão	Sentença	Prazo
RTOrd - 0011505-24.2017.5.18.0015	24/01/18	25/01/18	1
RTOrd - 0011508-76.2017.5.18.0015	25/01/18	30/01/18	5
RTOrd - 0011713-08.2017.5.18.0015	24/01/18	31/01/18	7
RTOrd - 0011957-34.2017.5.18.0015	26/01/18	31/01/18	5

Legenda:

- Conclusão: Data da conclusão para proferir sentença;
- Sentença: Data da prolação da sentença;
- Prazo: Prazo entre a conclusão e a prolação da sentença.