

Conceituação

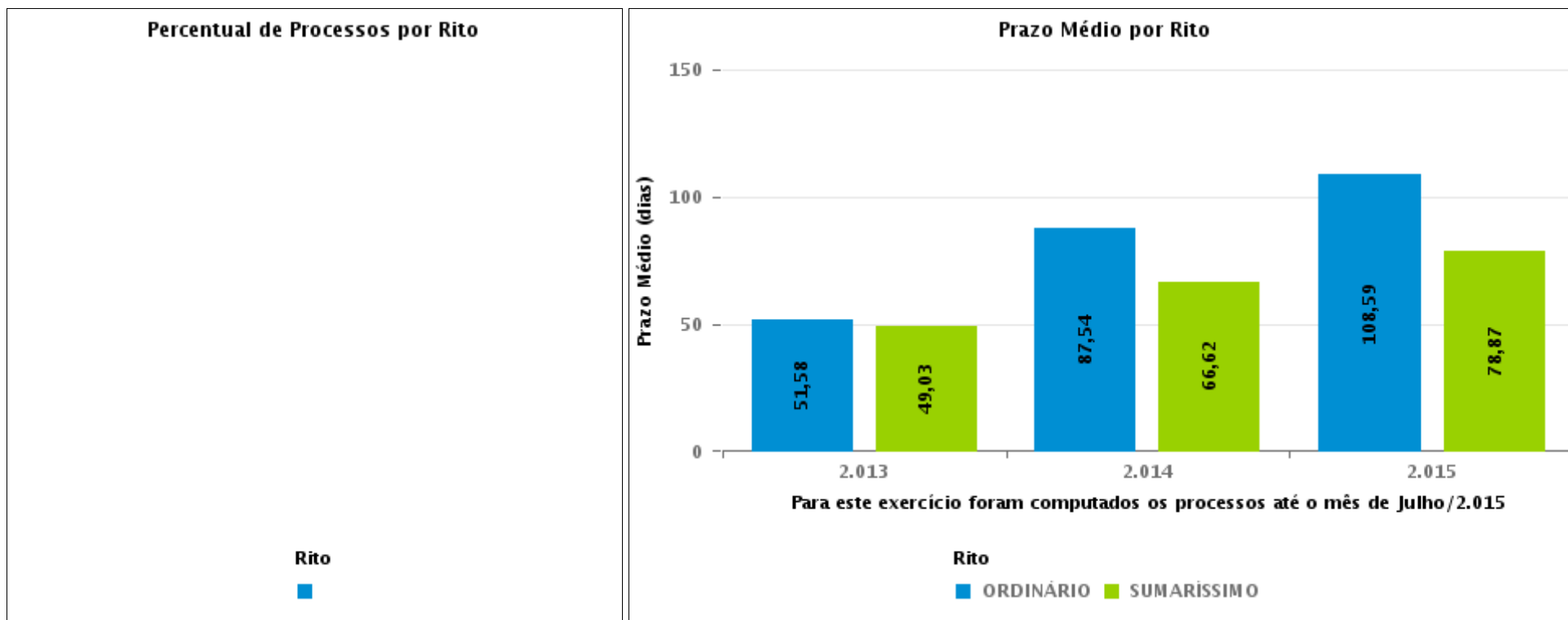
Tema	Prazos Processuais
Relatórios	Evolução Histórica Comparativo por VT Comparativo por Grupo Por Grupo Por VT Por Processo Por Magistrado
Resumo	Apresenta o prazo médio desde o ajuizamento da ação até a prolação da sentença.
Descrição	O prazo médio é obtido calculando-se a quantidade de dias decorridos desde o ajuizamento da ação até a prolação da sentença. Os dados são extraídos baseando-se nos itens do e-Gestão: 271 e 90271 - Do ajuizamento da ação até a prolação da sentença, na fase de conhecimento – rito sumaríssimo; 272 e 90272 – Do ajuizamento da ação até a prolação da sentença, na fase de conhecimento – exceto rito sumaríssimo (ordinário)
Origem da informação	e-Gestão
Critérios e transformações	Coletado do e-Gestão, consolidado, otimizado e classificado para análise.
Análises possíveis	Prazo médio entre o ajuizamento da ação até a prolação da sentença, detalhado de forma Geral, Por grupo, Por VT, Por Processo e Por Magistrado



EVOLUÇÃO HISTÓRICA DOS PRAZOS PROCESSUAIS ENTRE O AJUIZAMENTO E A PROLAÇÃO DA SENTENÇA - POSTO AVANÇADO DE IPORÁ

Data da sentença entre 1/1/2018 e 31/1/2018 23:59:59

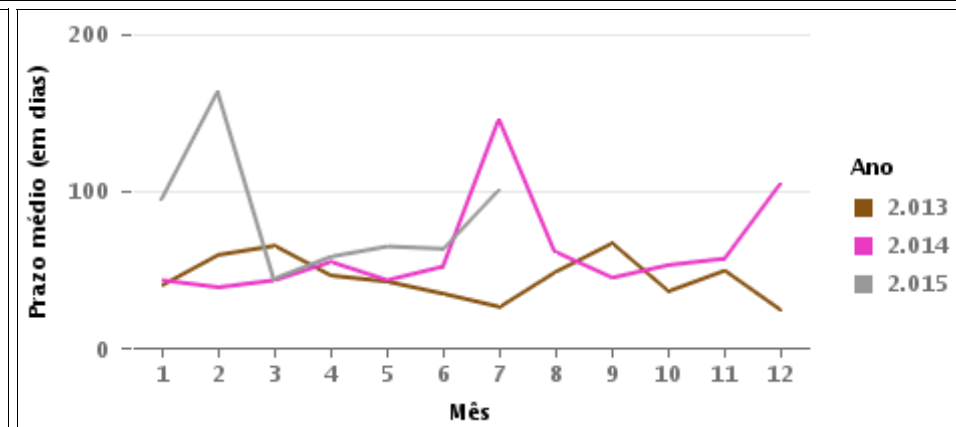
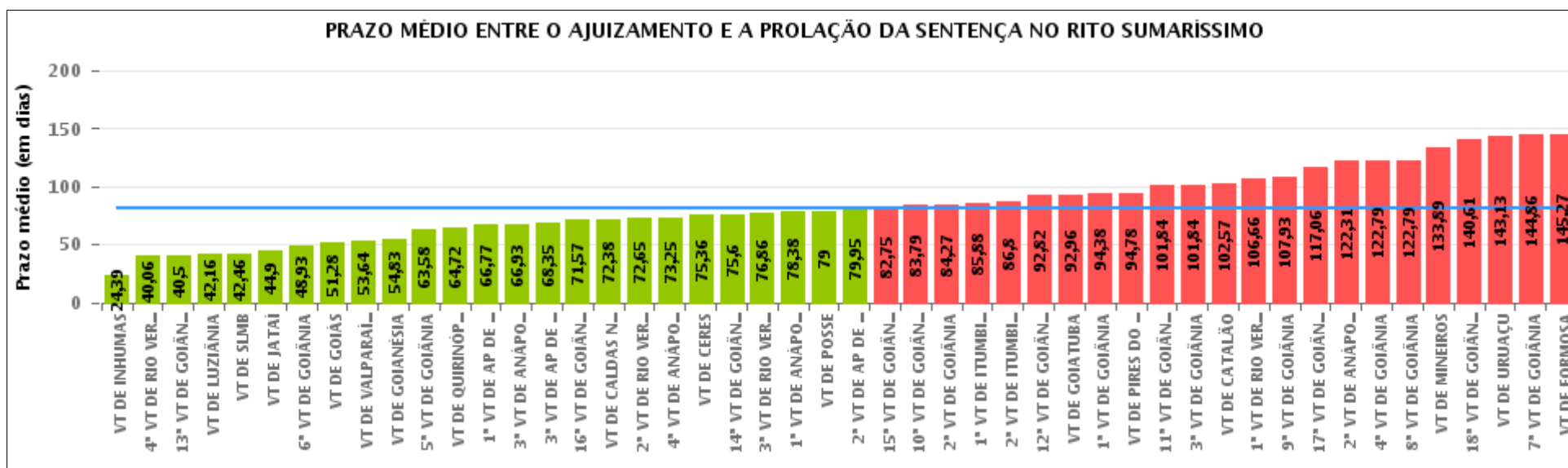
Rito	Qtd	Prazo Médio
Total/Média		





COMPARATIVO DO PRAZO MÉDIO ENTRE O AJUIZAMENTO E A PROLAÇÃO DA SENTENÇA - POSTO AVANÇADO DE IPORÁ

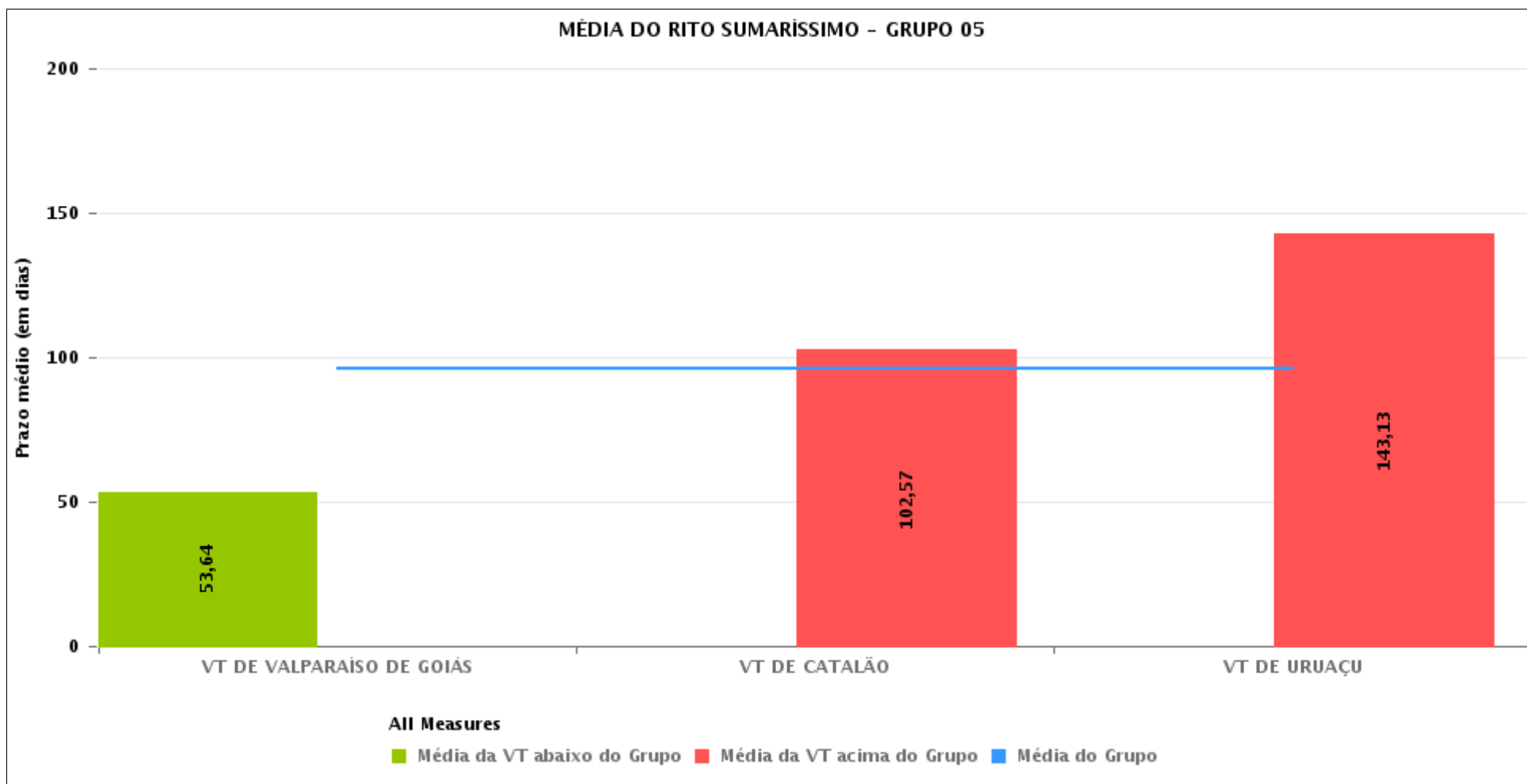
Data da sentença entre 1/1/2018 e 31/1/2018 23:59:59





COMPARATIVO DO PRAZO MÉDIO ENTRE O AJUIZAMENTO E A PROLAÇÃO DA SENTENÇA ENTRE AS VARAS DO GRUPO

Data da sentença entre 1/1/2018 e 31/1/2018 23:59:59





PRAZO MÉDIO ENTRE O AJUIZAMENTO E A PROLAÇÃO DA SENTENÇA POR GRUPO

Data da sentença entre 1/1/2018 e 31/1/2018 23:59:59

Rito	Grupo	Qtd. Processos	Prazo Médio (dias)	Ranking
SUMARÍSSIMO	GRUPO 03	785	67,82	1°
	GRUPO 04	978	87,58	2°
	GRUPO 01	16	87,88	3°
	GRUPO 05	218	95,96	4°
	GRUPO 02	30	145,27	5°

Legenda:	# Grupo 03 – De 1501 a 2000	# Grupo 04 – De 2001 a 2500	# Grupo 05 – Maior que 2500
# Grupo 01 – Até 1000 VT de Posse VT de Pires do Rio	VT de Ceres 1ª VT de Anápolis 2ª VT de Anápolis 3ª VT de Anápolis 4ª VT de Anápolis	VT de Goiatuba VT de Goianésia 1ª VT de Goiânia 2ª VT de Goiânia 3ª VT de Goiânia 4ª VT de Goiânia 5ª VT de Goiânia 6ª VT de Goiânia 7ª VT de Goiânia 8ª VT de Goiânia 9ª VT de Goiânia 10ª VT de Goiânia 11ª VT de Goiânia 12ª VT de Goiânia 13ª VT de Goiânia 14ª VT de Goiânia 15ª VT de Goiânia 16ª VT de Goiânia 17ª VT de Goiânia 18ª VT de Goiânia VT de Inhumas VT de Luziânia	VT de Catalão VT de Uruaçu VT de Valparaíso de Goiás
# Grupo 02 – De 1001 a 1500 VT de Formosa	1ª VT de Aparecida de Goiânia 2ª VT de Aparecida de Goiânia 3ª VT de Aparecida de Goiânia VT de Caldas Novas 1ª VT de Itumbiara 2ª VT de Itumbiara VT de Goiás VT de Jataí VT de Mineiros VT de Quirinópolis 1ª VT de Rio Verde 2ª VT de Rio Verde 3ª VT de Rio Verde 4ª VT de Rio Verde VT de São Luis de Montes Belos		



PRAZO MÉDIO ENTRE O AJUIZAMENTO E A PROLAÇÃO DA SENTENÇA DE TODAS AS VARAS DO TRABALHO

Data da sentença entre 1/1/2018 e 31/1/2018 23:59:59

SUMARÍSSIMO

Qtd. Processos	Prazo Médio (dias)
2.027	81,68

Vara do Trabalho	Qtd Processos	Prazo Médio	Ranking
VARA DO TRABALHO DE INHUMAS	28	24,39	1°
4ª VARA DO TRABALHO DE RIO VERDE	18	40,06	2°
13ª VARA DO TRABALHO DE GOIÂNIA	56	40,5	3°
VARA DO TRABALHO DE LUZIÂNIA	83	42,16	4°
VARA DO TRABALHO DE SÃO LUIS DE MONTES BELOS	46	42,46	5°
VARA DO TRABALHO DE JATAÍ	173	44,9	6°
6ª VARA DO TRABALHO DE GOIÂNIA	41	48,93	7°
VARA DO TRABALHO DE GOIÁS	43	51,28	8°
VARA DO TRABALHO DE VALPARAÍSO DE GOIÁS	80	53,64	9°
VARA DO TRABALHO DE GOIANÉSIA	18	54,83	10°
5ª VARA DO TRABALHO DE GOIÂNIA	33	63,58	11°
VARA DO TRABALHO DE QUIRINÓPOLIS	18	64,72	12°
1ª VARA DO TRABALHO DE APARECIDA DE GOIÂNIA	47	66,77	13°
3ª VARA DO TRABALHO DE ANÁPOLIS	29	66,93	14°
3ª VARA DO TRABALHO DE APARECIDA DE GOIÂNIA	31	68,35	15°
16ª VARA DO TRABALHO DE GOIÂNIA	37	71,57	16°
VARA DO TRABALHO DE CALDAS NOVAS	68	72,38	17°
2ª VARA DO TRABALHO DE RIO VERDE	17	72,65	18°
4ª VARA DO TRABALHO DE ANÁPOLIS	24	73,25	19°
VARA DO TRABALHO DE CERES	42	75,36	20°
14ª VARA DO TRABALHO DE GOIÂNIA	52	75,6	21°
3ª VARA DO TRABALHO DE RIO VERDE	42	76,86	22°
1ª VARA DO TRABALHO DE ANÁPOLIS	16	78,38	23°
VARA DO TRABALHO DE POSSE	7	79	24°
2ª VARA DO TRABALHO DE APARECIDA DE GOIÂNIA	38	79,95	25°
15ª VARA DO TRABALHO DE GOIÂNIA	32	82,75	26°



PRAZO MÉDIO ENTRE O AJUIZAMENTO E A PROLAÇÃO DA SENTENÇA DE TODAS AS VARAS DO TRABALHO

SUMARÍSSIMO

Qtd. Processos	Prazo Médio (dias)
2.027	81,68

Vara do Trabalho	Qtd Processos	Prazo Médio	Ranking
10ª VARA DO TRABALHO DE GOIÂNIA	48	83,79	27º
2ª VARA DO TRABALHO DE GOIÂNIA	37	84,27	28º
1ª VARA DO TRABALHO DE ITUMBIARA	33	85,88	29º
2ª VARA DO TRABALHO DE ITUMBIARA	30	86,8	30º
12ª VARA DO TRABALHO DE GOIÂNIA	65	92,82	31º
VARA DO TRABALHO DE GOIATUBA	25	92,96	32º
1ª VARA DO TRABALHO DE GOIÂNIA	42	94,38	33º
VARA DO TRABALHO DE PIRES DO RIO	9	94,78	34º
11ª VARA DO TRABALHO DE GOIÂNIA	55	101,84	35º
3ª VARA DO TRABALHO DE GOIÂNIA	58	101,84	36º
VARA DO TRABALHO DE CATALÃO	77	102,57	37º
1ª VARA DO TRABALHO DE RIO VERDE	38	106,66	38º
9ª VARA DO TRABALHO DE GOIÂNIA	41	107,93	39º
17ª VARA DO TRABALHO DE GOIÂNIA	32	117,06	40º
2ª VARA DO TRABALHO DE ANÁPOLIS	13	122,31	41º
4ª VARA DO TRABALHO DE GOIÂNIA	56	122,79	42º
8ª VARA DO TRABALHO DE GOIÂNIA	52	122,79	43º
VARA DO TRABALHO DE MINEIROS	19	133,89	44º
18ª VARA DO TRABALHO DE GOIÂNIA	28	140,61	45º
VARA DO TRABALHO DE URUAÇU	61	143,13	46º
7ª VARA DO TRABALHO DE GOIÂNIA	59	144,86	47º
VARA DO TRABALHO DE FORMOSA	30	145,27	48º



PRAZO MÉDIO ENTRE O AJUIZAMENTO E A PROLAÇÃO DA SENTENÇA - POSTO AVANÇADO DE IPORÁ

Data da sentença entre 1/1/2018 e 31/1/2018 23:59:59

Qtd	Prazo Médio

Nr. Processo	Ajuiz.	Sentença	Prazo

Legenda:
Ajuiz. Data do Ajuizamento;
Sentença: Data da prolação da sentença;
Prazo: Prazo para a entrega da prestação jurisdicional.



PRAZO MÉDIO ENTRE O AJUIZAMENTO E A PROLAÇÃO DA SENTENÇA - POSTO AVANÇADO DE IPORÁ

Data da sentença entre 1/1/2018 e 31/1/2018 23:59:59

Qtd	Prazo Médio

Nr. Processo	Ajuiz.	Sentença	Prazo

Legenda:
Ajuiz. Data do Ajuizamento;
Sentença: Data da prolação da sentença;
Prazo: Prazo para a entrega da prestação jurisdicional.