

Conceituação

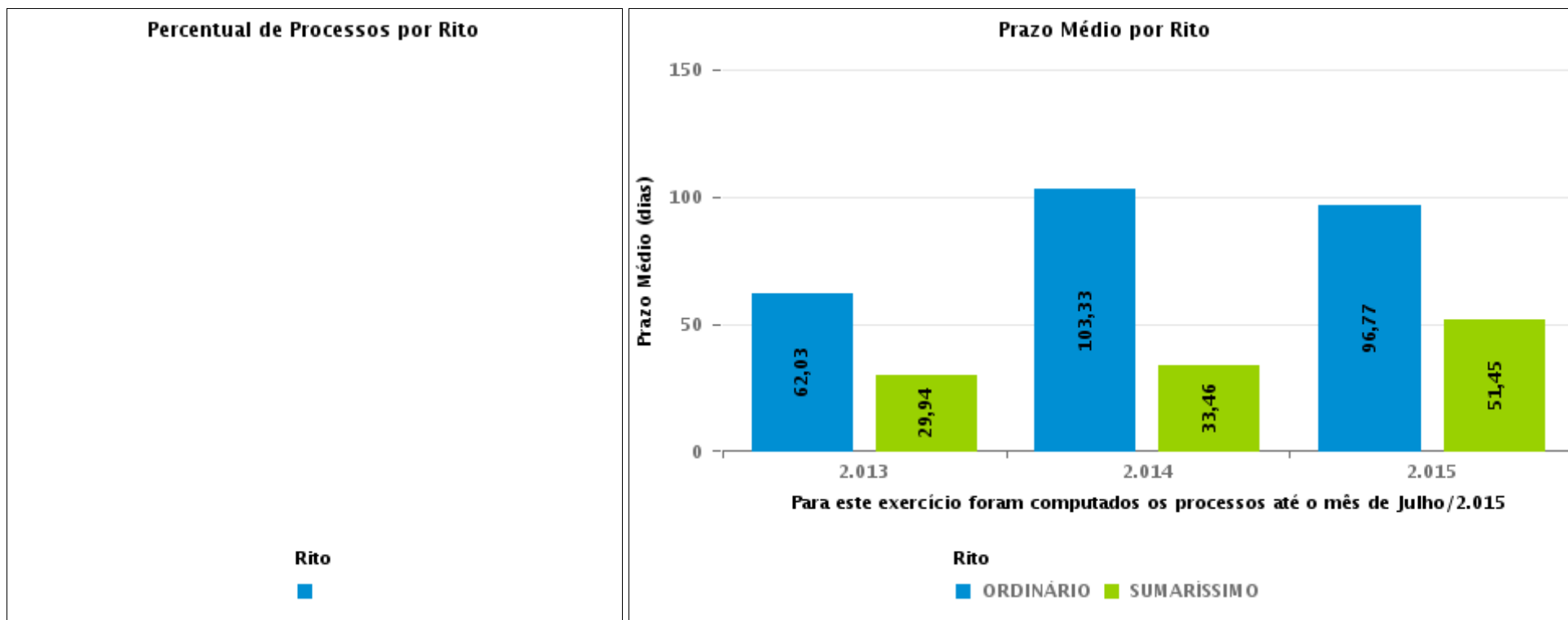
Tema	Prazos Processuais
Relatórios	Evolução Histórica Comparativo por VT Comparativo por Grupo Por Grupo Por VT Por Processo Por Magistrado
Resumo	Apresenta o prazo médio desde o ajuizamento da ação até a prolação da sentença.
Descrição	O prazo médio é obtido calculando-se a quantidade de dias decorridos desde o ajuizamento da ação até a prolação da sentença. Os dados são extraídos baseando-se nos itens do e-Gestão: 271 e 90271 - Do ajuizamento da ação até a prolação da sentença, na fase de conhecimento – rito sumaríssimo; 272 e 90272 – Do ajuizamento da ação até a prolação da sentença, na fase de conhecimento – exceto rito sumaríssimo (ordinário)
Origem da informação	e-Gestão
Critérios e transformações	Coletado do e-Gestão, consolidado, otimizado e classificado para análise.
Análises possíveis	Prazo médio entre o ajuizamento da ação até a prolação da sentença, detalhado de forma Geral, Por grupo, Por VT, Por Processo e Por Magistrado



EVOLUÇÃO HISTÓRICA DOS PRAZOS PROCESSUAIS ENTRE O AJUIZAMENTO E A PROLAÇÃO DA SENTENÇA - POSTO AVANÇADO DE PORANGATU

Data da sentença entre 1/1/2018 e 31/1/2018 23:59:59

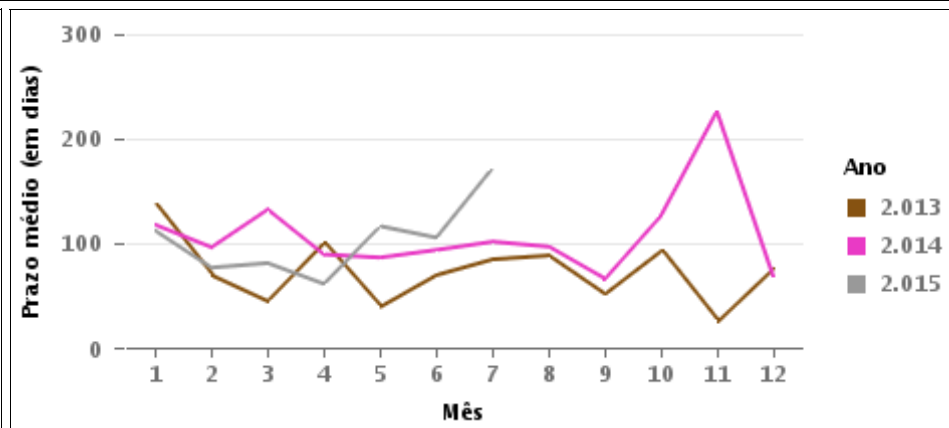
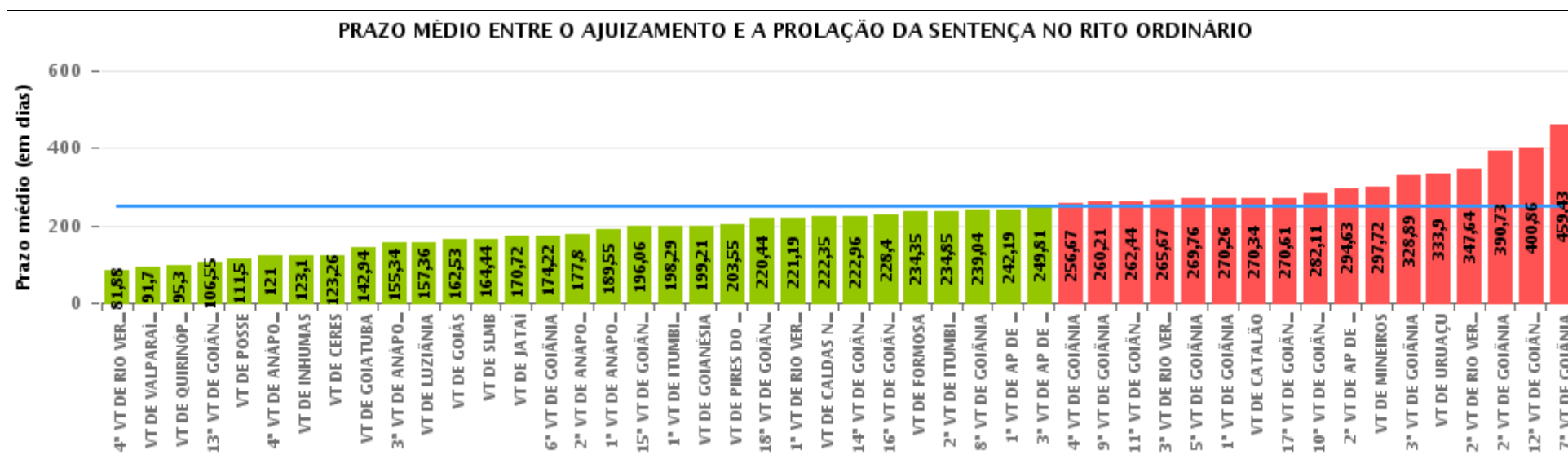
Rito	Qtd	Prazo Médio
Total/Média		





COMPARATIVO DO PRAZO MÉDIO ENTRE O AJUIZAMENTO E A PROLAÇÃO DA SENTENÇA - POSTO AVANÇADO DE PORANGATU

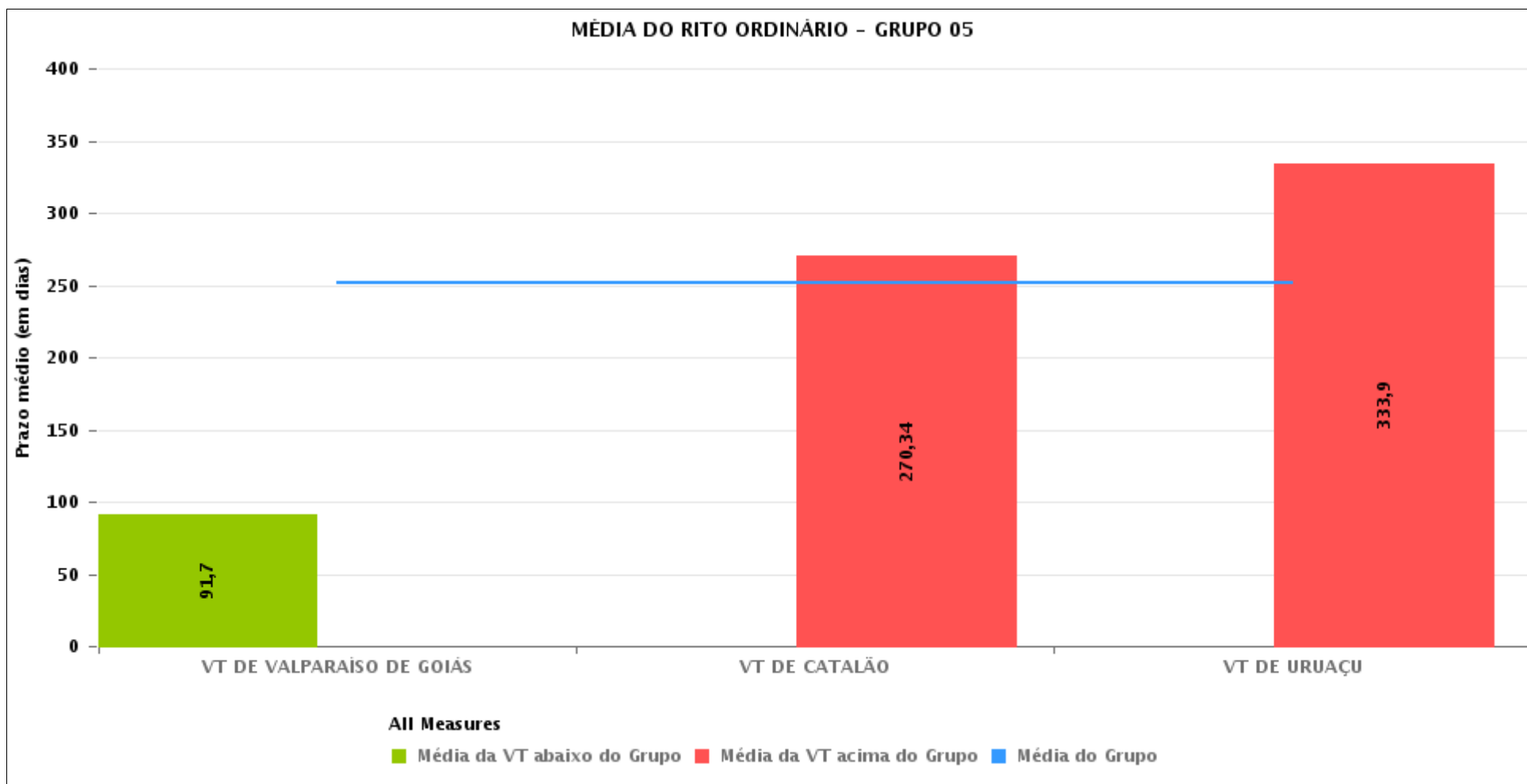
Data da sentença entre 1/1/2018 e 31/1/2018 23:59:59





COMPARATIVO DO PRAZO MÉDIO ENTRE O AJUIZAMENTO E A PROLAÇÃO DA SENTENÇA ENTRE AS VARAS DO GRUPO

Data da sentença entre 1/1/2018 e 31/1/2018 23:59:59





PRAZO MÉDIO ENTRE O AJUIZAMENTO E A PROLAÇÃO DA SENTENÇA POR GRUPO

Data da sentença entre 1/1/2018 e 31/1/2018 23:59:59

Rito	Grupo	Qtd. Processos	Prazo Médio (dias)	Ranking
ORDINÁRIO	GRUPO 01	15	179	1°
	GRUPO 03	926	210,53	2°
	GRUPO 02	31	234,35	3°
	GRUPO 05	303	251,66	4°
	GRUPO 04	1.521	276,09	5°

Legenda:	# Grupo 03 – De 1501 a 2000	# Grupo 04 – De 2001 a 2500	# Grupo 05 – Maior que 2500
# Grupo 01 – Até 1000 VT de Posse VT de Pires do Rio	VT de Ceres 1ª VT de Anápolis 2ª VT de Anápolis 3ª VT de Anápolis 4ª VT de Anápolis	VT de Goiatuba VT de Goianésia 1ª VT de Goiânia 2ª VT de Goiânia 3ª VT de Goiânia 4ª VT de Goiânia 5ª VT de Goiânia 6ª VT de Goiânia 7ª VT de Goiânia 8ª VT de Goiânia 9ª VT de Goiânia 10ª VT de Goiânia 11ª VT de Goiânia 12ª VT de Goiânia 13ª VT de Goiânia 14ª VT de Goiânia 15ª VT de Goiânia 16ª VT de Goiânia 17ª VT de Goiânia 18ª VT de Goiânia VT de Inhumas VT de Luziânia	VT de Catalão VT de Uruaçu VT de Valparaíso de Goiás
# Grupo 02 – De 1001 a 1500 VT de Formosa	1ª VT de Aparecida de Goiânia 2ª VT de Aparecida de Goiânia 3ª VT de Aparecida de Goiânia VT de Caldas Novas 1ª VT de Itumbiara 2ª VT de Itumbiara VT de Goiás VT de Jataí VT de Mineiros VT de Quirinópolis 1ª VT de Rio Verde 2ª VT de Rio Verde 3ª VT de Rio Verde 4ª VT de Rio Verde VT de São Luis de Montes Belos		



PRAZO MÉDIO ENTRE O AJUIZAMENTO E A PROLAÇÃO DA SENTENÇA DE TODAS AS VARAS DO TRABALHO

Data da sentença entre 1/1/2018 e 31/1/2018 23:59:59

ORDINÁRIO

Qtd. Processos	Prazo Médio (dias)
2.796	250,75

Vara do Trabalho	Qtd Processos	Prazo Médio	Ranking
4ª VARA DO TRABALHO DE RIO VERDE	57	81,88	1º
VARA DO TRABALHO DE VALPARAÍSO DE GOIÁS	79	91,7	2º
VARA DO TRABALHO DE QUIRINÓPOLIS	33	95,3	3º
13ª VARA DO TRABALHO DE GOIÂNIA	40	106,55	4º
VARA DO TRABALHO DE POSSE	4	111,5	5º
4ª VARA DO TRABALHO DE ANÁPOLIS	34	121	6º
VARA DO TRABALHO DE INHUMAS	71	123,1	7º
VARA DO TRABALHO DE CERES	34	123,26	8º
VARA DO TRABALHO DE GOIATUBA	35	142,94	9º
3ª VARA DO TRABALHO DE ANÁPOLIS	38	155,34	10º
VARA DO TRABALHO DE LUZIÂNIA	47	157,36	11º
VARA DO TRABALHO DE GOIÁS	47	162,53	12º
VARA DO TRABALHO DE SÃO LUIS DE MONTES BELOS	41	164,44	13º
VARA DO TRABALHO DE JATAÍ	67	170,72	14º
6ª VARA DO TRABALHO DE GOIÂNIA	78	174,22	15º
2ª VARA DO TRABALHO DE ANÁPOLIS	10	177,8	16º
1ª VARA DO TRABALHO DE ANÁPOLIS	40	189,55	17º
15ª VARA DO TRABALHO DE GOIÂNIA	53	196,06	18º
1ª VARA DO TRABALHO DE ITUMBIARA	28	198,29	19º
VARA DO TRABALHO DE GOIANÉSIA	14	199,21	20º
VARA DO TRABALHO DE PIRES DO RIO	11	203,55	21º
18ª VARA DO TRABALHO DE GOIÂNIA	55	220,44	22º
1ª VARA DO TRABALHO DE RIO VERDE	63	221,19	23º
VARA DO TRABALHO DE CALDAS NOVAS	43	222,35	24º
14ª VARA DO TRABALHO DE GOIÂNIA	72	222,96	25º
16ª VARA DO TRABALHO DE GOIÂNIA	82	228,4	26º



PRAZO MÉDIO ENTRE O AJUIZAMENTO E A PROLAÇÃO DA SENTENÇA DE TODAS AS VARAS DO TRABALHO

ORDINÁRIO

Qtd. Processos	Prazo Médio (dias)
2.796	250,75

Vara do Trabalho	Qtd Processos	Prazo Médio	Ranking
VARA DO TRABALHO DE FORMOSA	31	234,35	27°
2ª VARA DO TRABALHO DE ITUMBIARA	40	234,85	28°
8ª VARA DO TRABALHO DE GOIÂNIA	73	239,04	29°
1ª VARA DO TRABALHO DE APARECIDA DE GOIÂNIA	63	242,19	30°
3ª VARA DO TRABALHO DE APARECIDA DE GOIÂNIA	58	249,81	31°
4ª VARA DO TRABALHO DE GOIÂNIA	51	256,67	32°
9ª VARA DO TRABALHO DE GOIÂNIA	57	260,21	33°
11ª VARA DO TRABALHO DE GOIÂNIA	62	262,44	34°
3ª VARA DO TRABALHO DE RIO VERDE	58	265,67	35°
5ª VARA DO TRABALHO DE GOIÂNIA	41	269,76	36°
1ª VARA DO TRABALHO DE GOIÂNIA	70	270,26	37°
VARA DO TRABALHO DE CATALÃO	91	270,34	38°
17ª VARA DO TRABALHO DE GOIÂNIA	69	270,61	39°
10ª VARA DO TRABALHO DE GOIÂNIA	85	282,11	40°
2ª VARA DO TRABALHO DE APARECIDA DE GOIÂNIA	32	294,63	41°
VARA DO TRABALHO DE MINEIROS	79	297,72	42°
3ª VARA DO TRABALHO DE GOIÂNIA	114	328,89	43°
VARA DO TRABALHO DE URUAÇU	133	333,9	44°
2ª VARA DO TRABALHO DE RIO VERDE	61	347,64	45°
2ª VARA DO TRABALHO DE GOIÂNIA	78	390,73	46°
12ª VARA DO TRABALHO DE GOIÂNIA	124	400,86	47°
7ª VARA DO TRABALHO DE GOIÂNIA	150	459,43	48°



PRAZO MÉDIO ENTRE O AJUIZAMENTO E A PROLAÇÃO DA SENTENÇA - POSTO AVANÇADO DE PORANGATU

Data da sentença entre 1/1/2018 e 31/1/2018 23:59:59

Qtd	Prazo Médio

Nr. Processo	Ajuiz.	Sentença	Prazo

Legenda:
Ajuiz. Data do Ajuizamento;
Sentença: Data da prolação da sentença;
Prazo: Prazo para a entrega da prestação jurisdicional.



PRAZO MÉDIO ENTRE O AJUIZAMENTO E A PROLAÇÃO DA SENTENÇA - POSTO AVANÇADO DE PORANGATU

Data da sentença entre 1/1/2018 e 31/1/2018 23:59:59

Qtd	Prazo Médio

Nr. Processo	Ajuiz.	Sentença	Prazo

Legenda:
Ajuiz. Data do Ajuizamento;
Sentença: Data da prolação da sentença;
Prazo: Prazo para a entrega da prestação jurisdicional.