

Conceituação

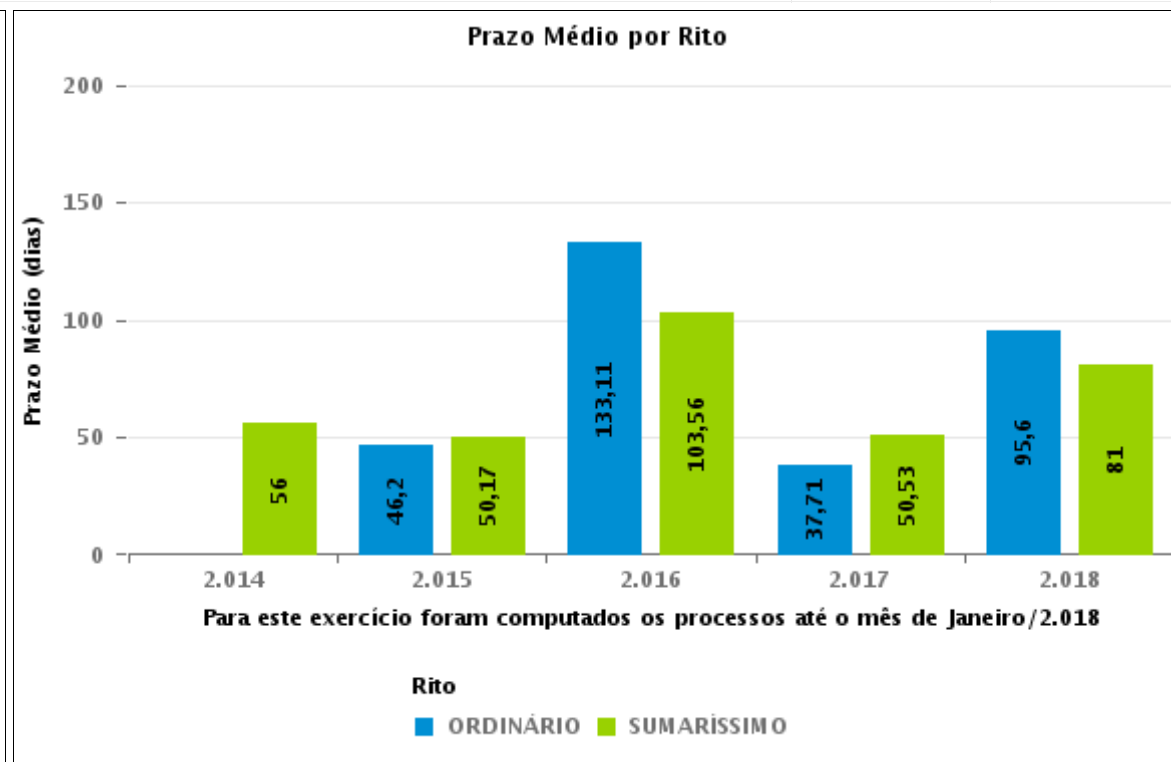
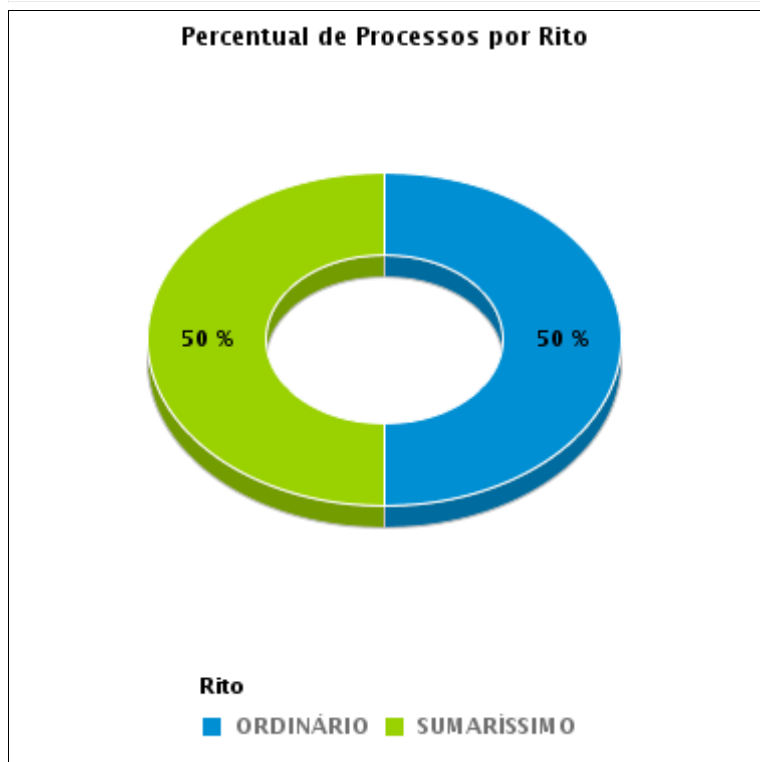
Tema	Prazos Processuais
Relatórios	Evolução Histórica Comparativo por VT Comparativo por Grupo Por Grupo Por VT Por Processo
Resumo	Apresenta o prazo médio entre o início e o encerramento da liquidação.
Descrição	<p>O prazo médio é obtido entre a data da decisão homologatória dos cálculos e a data do início da liquidação (da apresentação do cálculo, dos artigos ou arbitramento). Considerar os processos com decisão homologatória da liquidação no período de apuração. Devem ser excluídos os processos com liquidação encerrada por acordo.</p> <p>Os dados são extraídos baseando-se nos itens do e-Gestão:</p> <p>359 e 90359 - Do início até o encerramento da liquidação - rito sumaríssimo;</p> <p>371 e 90371 – Do início até o encerramento da liquidação - exceto rito sumaríssimo.</p>
Origem da informação	e-Gestão
Critérios e transformações	Coletado do e-Gestão, consolidado, otimizado e classificado para análise.
Análises possíveis	Prazo médio entre o início e o encerramento da liquidação, detalhado de forma geral, por grupo, por VT e por processo.



EVOLUÇÃO HISTÓRICA DOS PRAZOS PROCESSUAIS ENTRE O INÍCIO E O ENCERRAMENTO DA LIQUIDAÇÃO - VARA DO TRABALHO DE POSSE

Data de encerramento da liquidação entre 1/1/2018 e 31/1/2018 23:59:59

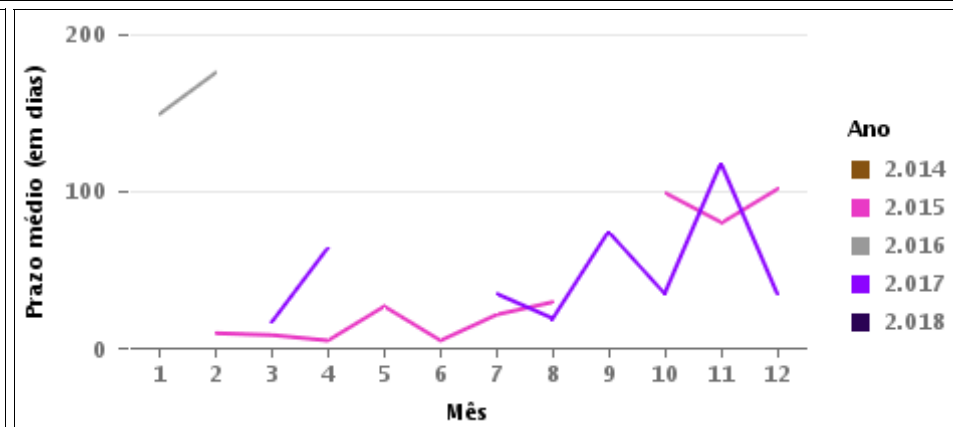
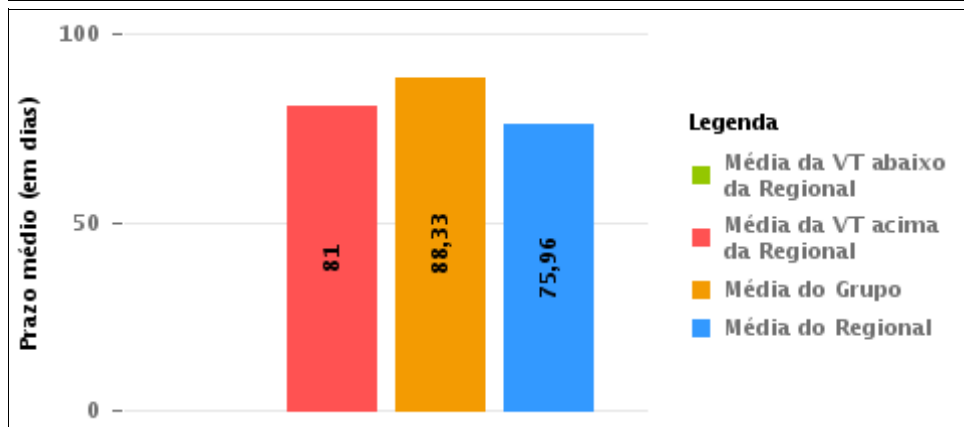
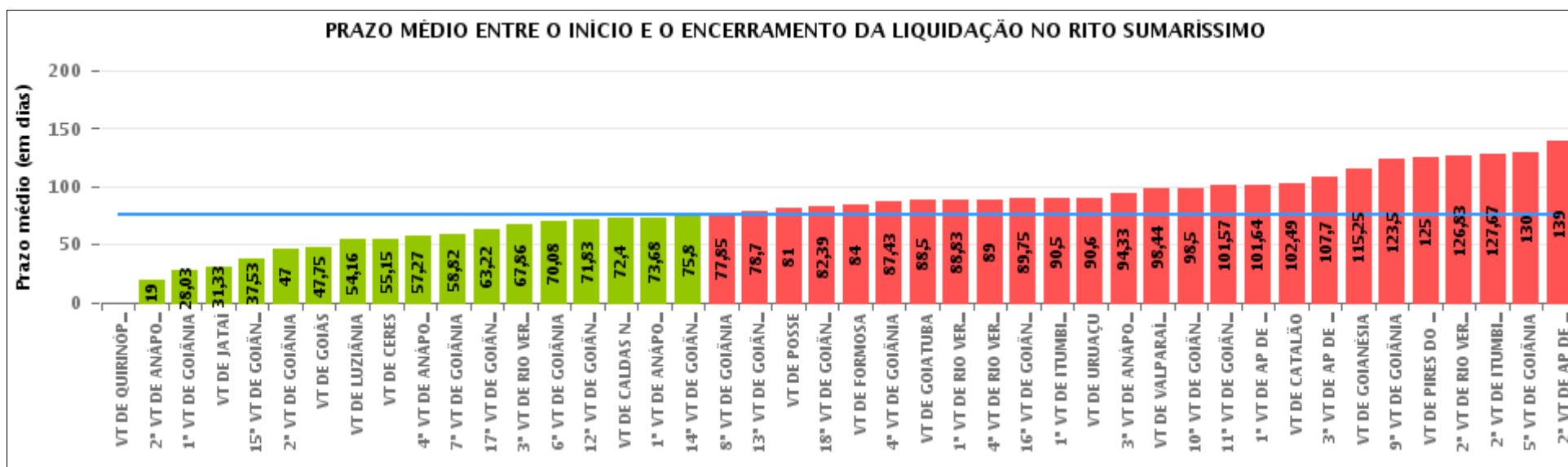
Rito	Qtd	Prazo Médio
ORDINÁRIO	5	95,6
SUMARÍSSIMO	5	81
Total/Média	10	88,3





COMPARATIVO DO PRAZO MÉDIO ENTRE O INÍCIO E O ENCERRAMENTO DA LIQUIDAÇÃO - VARA DO TRABALHO DE POSSE

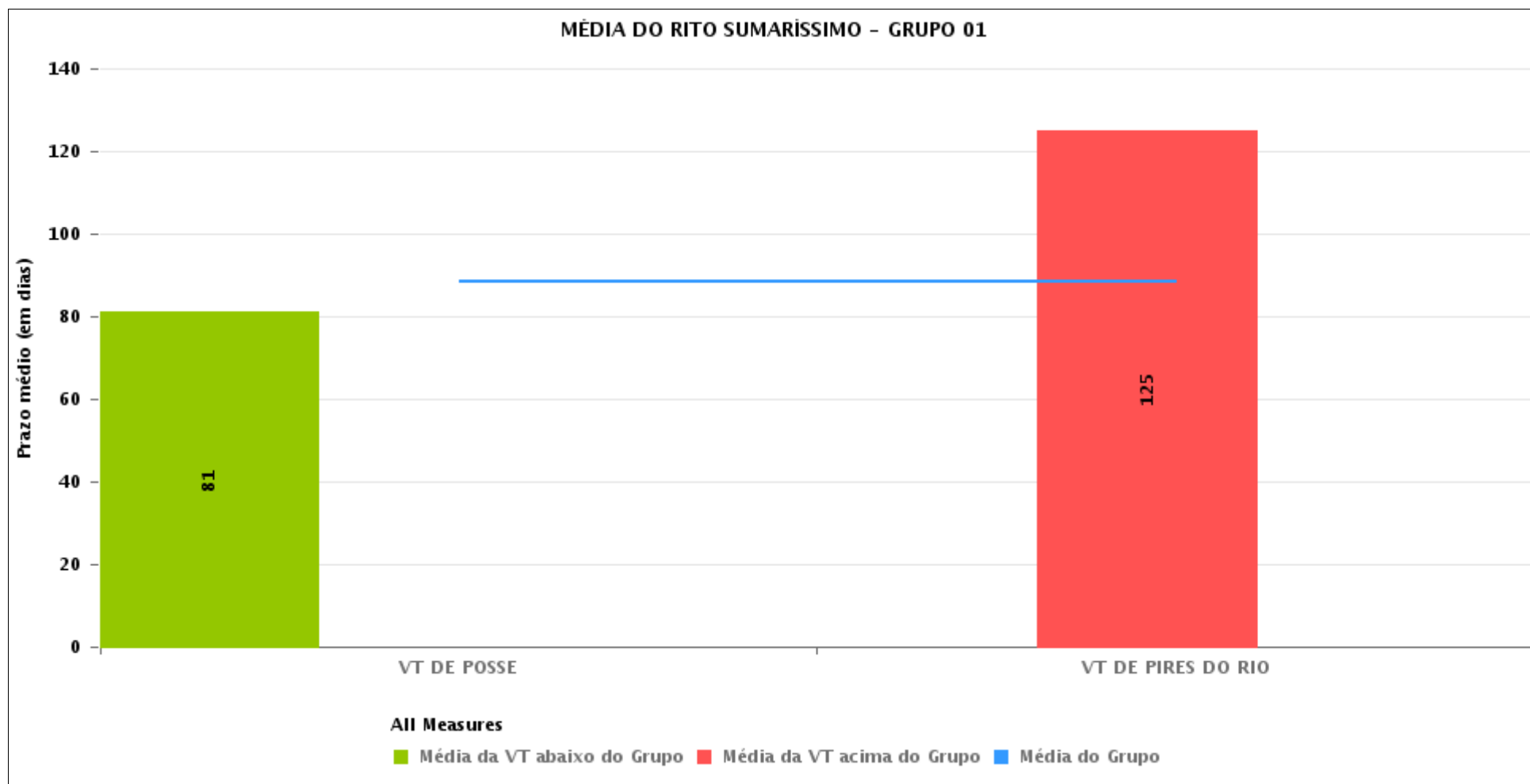
Data de encerramento da liquidação entre 1/1/2018 e 31/1/2018 23:59:59





COMPARATIVO DO PRAZO MÉDIO ENTRE O INÍCIO E O ENCERRAMENTO DA LIQUIDAÇÃO ENTRE AS VARAS DO GRUPO

Data de encerramento da liquidação entre 1/1/2018 e 31/1/2018 23:59:59





PRAZO MÉDIO ENTRE O INÍCIO E O ENCERRAMENTO DA LIQUIDAÇÃO POR GRUPO

Data de encerramento da liquidação entre 1/1/2018 e 31/1/2018 23:59:59

Rito	Grupo	Qtd. Processos	Prazo Médio (dias)	Ranking
SUMARÍSSIMO	GRUPO 04	393	71,19	1°
	GRUPO 03	193	75,39	2°
	GRUPO 02	2	84	3°
	GRUPO 01	6	88,33	4°
	GRUPO 05	75	101,21	5°

Legenda:	# Grupo 03 – De 1501 a 2000	# Grupo 04 – De 2001 a 2500	# Grupo 05 – Maior que 2500
# Grupo 01 – Até 1000 VT de Posse VT de Pires do Rio	VT de Ceres 1ª VT de Anápolis 2ª VT de Anápolis 3ª VT de Anápolis 4ª VT de Anápolis	VT de Goiatuba VT de Goianésia 1ª VT de Goiânia 2ª VT de Goiânia 3ª VT de Goiânia 4ª VT de Goiânia 5ª VT de Goiânia 6ª VT de Goiânia 7ª VT de Goiânia 8ª VT de Goiânia 9ª VT de Goiânia 10ª VT de Goiânia 11ª VT de Goiânia 12ª VT de Goiânia 13ª VT de Goiânia 14ª VT de Goiânia 15ª VT de Goiânia 16ª VT de Goiânia 17ª VT de Goiânia 18ª VT de Goiânia VT de Inhumas VT de Luziânia	VT de Catalão VT de Uruaçu VT de Valparaíso de Goiás
# Grupo 02 – De 1001 a 1500 VT de Formosa	1ª VT de Aparecida de Goiânia 2ª VT de Aparecida de Goiânia 3ª VT de Aparecida de Goiânia VT de Caldas Novas 1ª VT de Itumbiara 2ª VT de Itumbiara VT de Goiás VT de Jataí VT de Mineiros VT de Quirinópolis 1ª VT de Rio Verde 2ª VT de Rio Verde 3ª VT de Rio Verde 4ª VT de Rio Verde VT de São Luis de Montes Belos		



PRAZO MÉDIO ENTRE O INÍCIO E O ENCERRAMENTO DA LIQUIDAÇÃO DE TODAS AS VARAS DO TRABALHO

Data de encerramento da liquidação entre 1/1/2018 e 31/1/2018 23:59:59

SUMARÍSSIMO

Qtd. Processos	Prazo Médio (dias)
669	75,96

Vara do Trabalho	Qtd Processos	Prazo Médio	Ranking
VARA DO TRABALHO DE QUIRINÓPOLIS	1	0	1°
2ª VARA DO TRABALHO DE ANÁPOLIS	2	19	2°
1ª VARA DO TRABALHO DE GOIÂNIA	29	28,03	3°
VARA DO TRABALHO DE JATAÍ	21	31,33	4°
15ª VARA DO TRABALHO DE GOIÂNIA	17	37,53	5°
2ª VARA DO TRABALHO DE GOIÂNIA	1	47	6°
VARA DO TRABALHO DE GOIÁS	8	47,75	7°
VARA DO TRABALHO DE LUZIÂNIA	67	54,16	8°
VARA DO TRABALHO DE CERES	26	55,15	9°
4ª VARA DO TRABALHO DE ANÁPOLIS	11	57,27	10°
7ª VARA DO TRABALHO DE GOIÂNIA	44	58,82	11°
17ª VARA DO TRABALHO DE GOIÂNIA	9	63,22	12°
3ª VARA DO TRABALHO DE RIO VERDE	7	67,86	13°
6ª VARA DO TRABALHO DE GOIÂNIA	13	70,08	14°
12ª VARA DO TRABALHO DE GOIÂNIA	29	71,83	15°
VARA DO TRABALHO DE CALDAS NOVAS	5	72,4	16°
1ª VARA DO TRABALHO DE ANÁPOLIS	25	73,68	17°
14ª VARA DO TRABALHO DE GOIÂNIA	5	75,8	18°
8ª VARA DO TRABALHO DE GOIÂNIA	46	77,85	19°
13ª VARA DO TRABALHO DE GOIÂNIA	20	78,7	20°
VARA DO TRABALHO DE POSSE	5	81	21°
18ª VARA DO TRABALHO DE GOIÂNIA	31	82,39	22°
VARA DO TRABALHO DE FORMOSA	2	84	23°
4ª VARA DO TRABALHO DE GOIÂNIA	7	87,43	24°
VARA DO TRABALHO DE GOIATUBA	2	88,5	25°
1ª VARA DO TRABALHO DE RIO VERDE	18	88,83	26°



PRAZO MÉDIO ENTRE O INÍCIO E O ENCERRAMENTO DA LIQUIDAÇÃO DE TODAS AS VARAS DO TRABALHO

SUMARÍSSIMO

Qtd. Processos	Prazo Médio (dias)
669	75,96

Vara do Trabalho	Qtd Processos	Prazo Médio	Ranking
4ª VARA DO TRABALHO DE RIO VERDE	2	89	27°
16ª VARA DO TRABALHO DE GOIÂNIA	4	89,75	28°
1ª VARA DO TRABALHO DE ITUMBIARA	26	90,5	29°
VARA DO TRABALHO DE URUAÇU	5	90,6	30°
3ª VARA DO TRABALHO DE ANÁPOLIS	6	94,33	31°
VARA DO TRABALHO DE VALPARAÍSO DE GOIÁS	9	98,44	32°
10ª VARA DO TRABALHO DE GOIÂNIA	16	98,5	33°
11ª VARA DO TRABALHO DE GOIÂNIA	30	101,57	34°
1ª VARA DO TRABALHO DE APARECIDA DE GOIÂNIA	11	101,64	35°
VARA DO TRABALHO DE CATALÃO	61	102,49	36°
3ª VARA DO TRABALHO DE APARECIDA DE GOIÂNIA	10	107,7	37°
VARA DO TRABALHO DE GOIANÉSIA	4	115,25	38°
9ª VARA DO TRABALHO DE GOIÂNIA	14	123,5	39°
VARA DO TRABALHO DE PIRES DO RIO	1	125	40°
2ª VARA DO TRABALHO DE RIO VERDE	6	126,83	41°
2ª VARA DO TRABALHO DE ITUMBIARA	3	127,67	42°
5ª VARA DO TRABALHO DE GOIÂNIA	5	130	43°
2ª VARA DO TRABALHO DE APARECIDA DE GOIÂNIA	5	139	44°



PRAZO MÉDIO ENTRE O INÍCIO E O ENCERRAMENTO DA LIQUIDAÇÃO - VARA DO TRABALHO DE POSSE

Data de encerramento da liquidação entre 1/1/2018 e 31/1/2018 23:59:59

VARA DO TRABALHO DE POSSE

SUMARÍSSIMO

Qtd	Prazo Médio
5	81

Nr. Processo	Início	Homolog.	Prazo
RTSum - 0010135-41.2017.5.18.0231	10/11/17	31/01/18	82
RTSum - 0010137-11.2017.5.18.0231	13/09/17	31/01/18	140
RTSum - 0010173-53.2017.5.18.0231	24/11/17	24/01/18	61
RTSum - 0010174-38.2017.5.18.0231	24/11/17	24/01/18	61
RTSum - 0010175-23.2017.5.18.0231	24/11/17	24/01/18	61

Legenda:

- Início : data do início da liquidação
- Homolog : data da decisão homologatória dos cálculos
- Prazo: O prazo médio entre a data da decisão homologatória dos cálculos e a data do início da liquidação .