

Conceituação

Tema	Prazos Processuais
Relatórios	Evolução Histórica Comparativo por VT Comparativo por Grupo Por Grupo Por VT Por Processo
Resumo	Apresenta o prazo médio entre o início e o encerramento da liquidação.
Descrição	<p>O prazo médio é obtido entre a data da decisão homologatória dos cálculos e a data do início da liquidação (da apresentação do cálculo, dos artigos ou arbitramento). Considerar os processos com decisão homologatória da liquidação no período de apuração. Devem ser excluídos os processos com liquidação encerrada por acordo.</p> <p>Os dados são extraídos baseando-se nos itens do e-Gestão:</p> <p>359 e 90359 - Do início até o encerramento da liquidação - rito sumaríssimo;</p> <p>371 e 90371 – Do início até o encerramento da liquidação - exceto rito sumaríssimo.</p>
Origem da informação	e-Gestão
Critérios e transformações	Coletado do e-Gestão, consolidado, otimizado e classificado para análise.
Análises possíveis	Prazo médio entre o início e o encerramento da liquidação, detalhado de forma geral, por grupo, por VT e por processo.

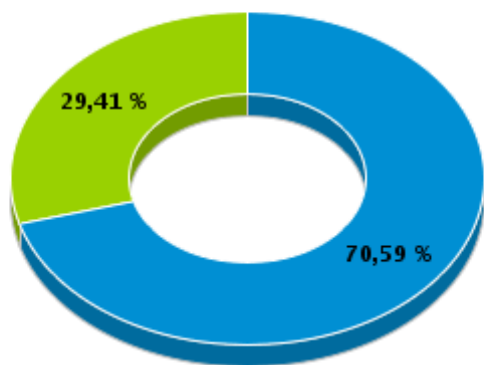


EVOLUÇÃO HISTÓRICA DOS PRAZOS PROCESSUAIS ENTRE O INÍCIO E O ENCERRAMENTO DA LIQUIDAÇÃO - 5ª VARA DO TRABALHO DE GOIÂNIA

Data de encerramento da liquidação entre 1/1/2018 e 31/1/2018 23:59:59

Rito	Qtd	Prazo Médio
ORDINÁRIO	12	289,42
SUMARÍSSIMO	5	130
Total/Média	17	242,53

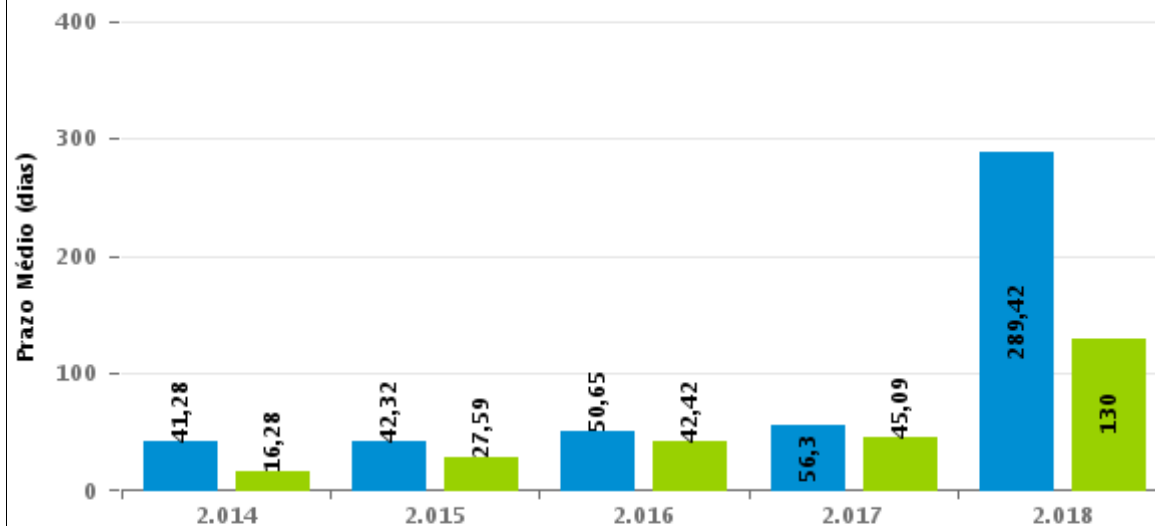
Percentual de Processos por Rito



Rito

■ ORDINÁRIO ■ SUMARÍSSIMO

Prazo Médio por Rito



Para este exercício foram computados os processos até o mês de Janeiro/2.018

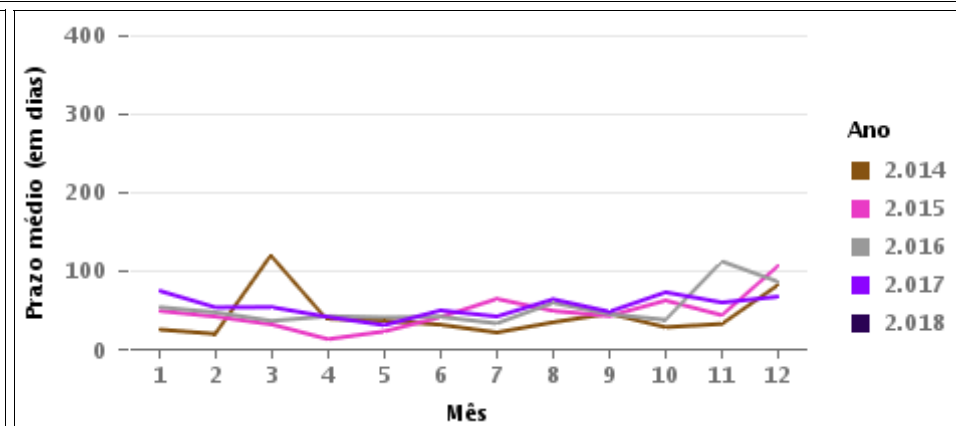
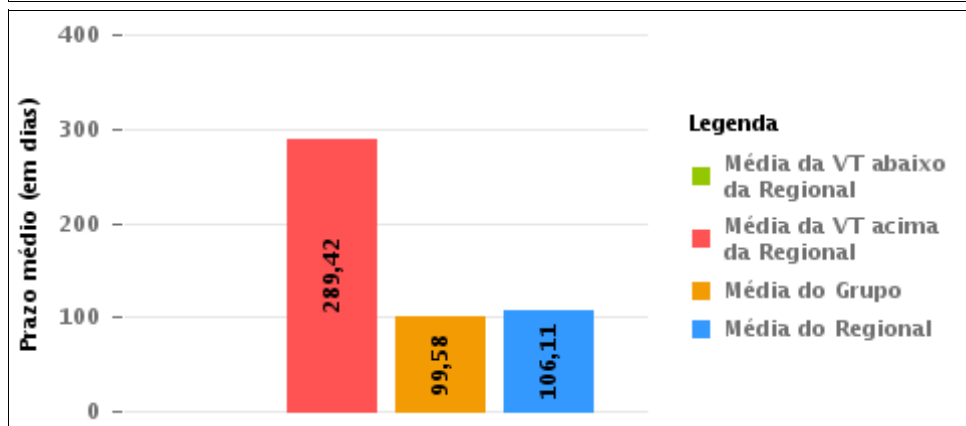
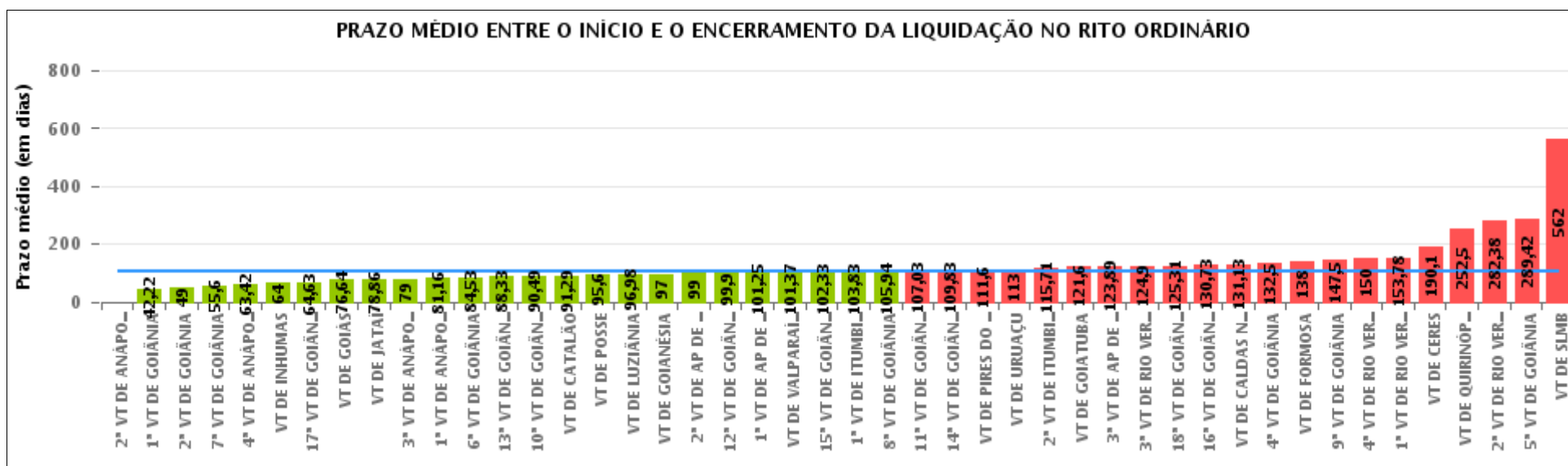
Rito

■ ORDINÁRIO ■ SUMARÍSSIMO



COMPARATIVO DO PRAZO MÉDIO ENTRE O INÍCIO E O ENCERRAMENTO DA LIQUIDAÇÃO - 5ª VARA DO TRABALHO DE GOIÂNIA

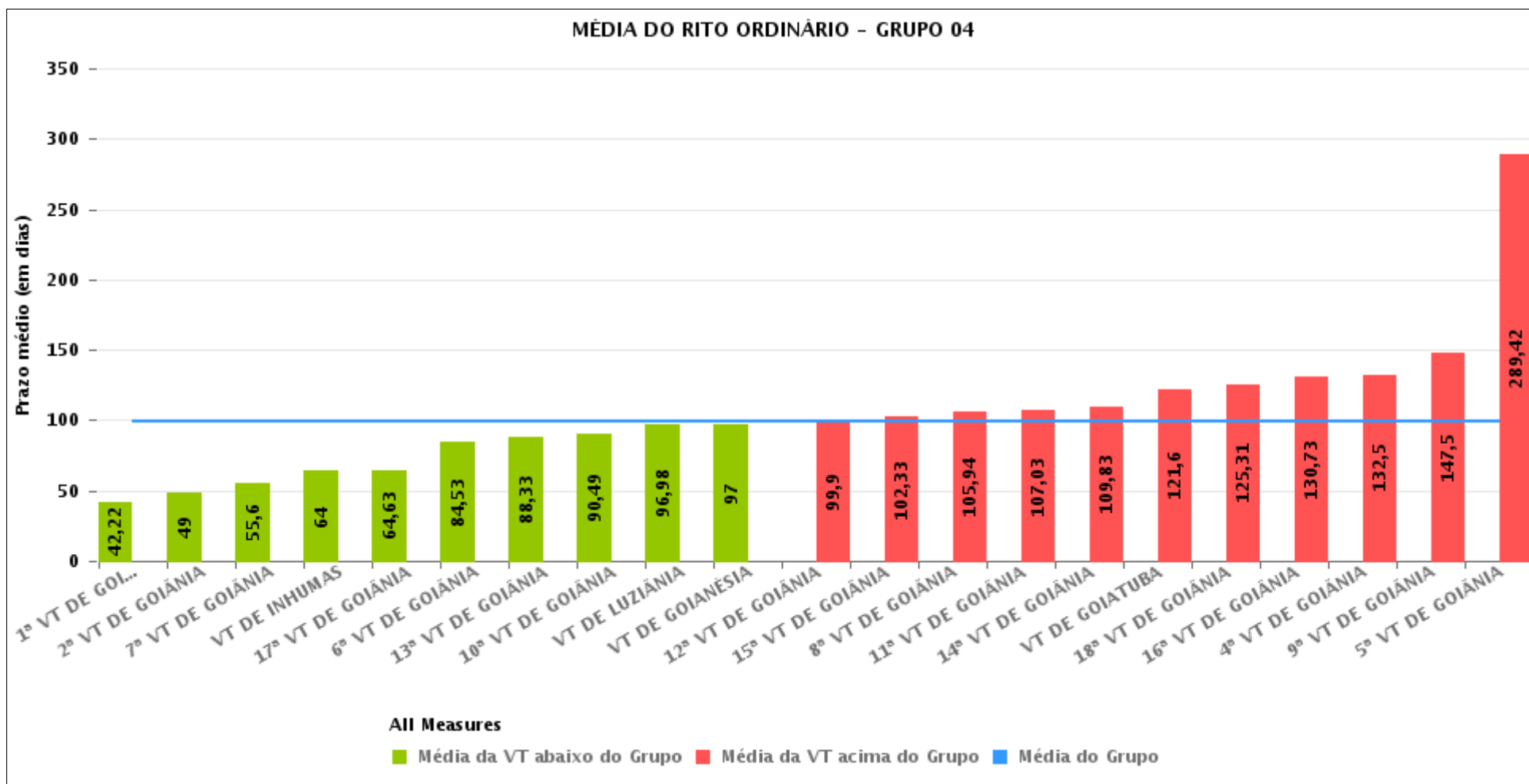
Data de encerramento da liquidação entre 1/1/2018 e 31/1/2018 23:59:59





COMPARATIVO DO PRAZO MÉDIO ENTRE O INÍCIO E O ENCERRAMENTO DA LIQUIDAÇÃO ENTRE AS VARAS DO GRUPO

Data de encerramento da liquidação entre 1/1/2018 e 31/1/2018 23:59:59





PRAZO MÉDIO ENTRE O INÍCIO E O ENCERRAMENTO DA LIQUIDAÇÃO POR GRUPO

Data de encerramento da liquidação entre 1/1/2018 e 31/1/2018 23:59:59

Rito	Grupo	Qtd. Processos	Prazo Médio (dias)	Ranking
ORDINÁRIO	GRUPO 05	126	94,85	1°
	GRUPO 04	667	99,58	2°
	GRUPO 01	10	103,6	3°
	GRUPO 03	297	125,44	4°
	GRUPO 02	2	138	5°

Legenda:	# Grupo 03 – De 1501 a 2000	# Grupo 04 – De 2001 a 2500	# Grupo 05 – Maior que 2500
# Grupo 01 – Até 1000 VT de Posse VT de Pires do Rio	VT de Ceres 1ª VT de Anápolis 2ª VT de Anápolis 3ª VT de Anápolis 4ª VT de Anápolis	VT de Goiatuba VT de Goianésia 1ª VT de Goiânia 2ª VT de Goiânia 3ª VT de Goiânia 4ª VT de Goiânia 5ª VT de Goiânia 6ª VT de Goiânia 7ª VT de Goiânia 8ª VT de Goiânia 9ª VT de Goiânia 10ª VT de Goiânia 11ª VT de Goiânia 12ª VT de Goiânia 13ª VT de Goiânia 14ª VT de Goiânia 15ª VT de Goiânia 16ª VT de Goiânia 17ª VT de Goiânia 18ª VT de Goiânia VT de Inhumas VT de Luziânia	VT de Catalão VT de Uruaçu VT de Valparaíso de Goiás
# Grupo 02 – De 1001 a 1500 VT de Formosa	1ª VT de Aparecida de Goiânia 2ª VT de Aparecida de Goiânia 3ª VT de Aparecida de Goiânia VT de Caldas Novas 1ª VT de Itumbiara 2ª VT de Itumbiara VT de Goiás VT de Jataí VT de Mineiros VT de Quirinópolis 1ª VT de Rio Verde 2ª VT de Rio Verde 3ª VT de Rio Verde 4ª VT de Rio Verde VT de São Luis de Montes Belos		



PRAZO MÉDIO ENTRE O INÍCIO E O ENCERRAMENTO DA LIQUIDAÇÃO DE TODAS AS VARAS DO TRABALHO

Data de encerramento da liquidação entre 1/1/2018 e 31/1/2018 23:59:59

ORDINÁRIO

Qtd. Processos	Prazo Médio (dias)
1.102	106,11

Vara do Trabalho	Qtd Processos	Prazo Médio	Ranking
2ª VARA DO TRABALHO DE ANÁPOLIS	2	0	1º
1ª VARA DO TRABALHO DE GOIÂNIA	27	42,22	2º
2ª VARA DO TRABALHO DE GOIÂNIA	1	49	3º
7ª VARA DO TRABALHO DE GOIÂNIA	57	55,6	4º
4ª VARA DO TRABALHO DE ANÁPOLIS	12	63,42	5º
VARA DO TRABALHO DE INHUMAS	5	64	6º
17ª VARA DO TRABALHO DE GOIÂNIA	16	64,63	7º
VARA DO TRABALHO DE GOIÁS	22	76,64	8º
VARA DO TRABALHO DE JATAÍ	21	78,86	9º
3ª VARA DO TRABALHO DE ANÁPOLIS	6	79	10º
1ª VARA DO TRABALHO DE ANÁPOLIS	38	81,16	11º
6ª VARA DO TRABALHO DE GOIÂNIA	57	84,53	12º
13ª VARA DO TRABALHO DE GOIÂNIA	43	88,33	13º
10ª VARA DO TRABALHO DE GOIÂNIA	37	90,49	14º
VARA DO TRABALHO DE CATALÃO	85	91,29	15º
VARA DO TRABALHO DE POSSE	5	95,6	16º
VARA DO TRABALHO DE LUZIÂNIA	53	96,98	17º
VARA DO TRABALHO DE GOIANÉSIA	1	97	18º
2ª VARA DO TRABALHO DE APARECIDA DE GOIÂNIA	7	99	19º
12ª VARA DO TRABALHO DE GOIÂNIA	49	99,9	20º
1ª VARA DO TRABALHO DE APARECIDA DE GOIÂNIA	4	101,25	21º
VARA DO TRABALHO DE VALPARAÍSO DE GOIÁS	38	101,37	22º
15ª VARA DO TRABALHO DE GOIÂNIA	57	102,33	23º
1ª VARA DO TRABALHO DE ITUMBIARA	35	103,83	24º
8ª VARA DO TRABALHO DE GOIÂNIA	67	105,94	25º
11ª VARA DO TRABALHO DE GOIÂNIA	67	107,03	26º



PRAZO MÉDIO ENTRE O INÍCIO E O ENCERRAMENTO DA LIQUIDAÇÃO DE TODAS AS VARAS DO TRABALHO

ORDINÁRIO

Qtd. Processos	Prazo Médio (dias)
1.102	106,11

Vara do Trabalho	Qtd Processos	Prazo Médio	Ranking
14ª VARA DO TRABALHO DE GOIÂNIA	18	109,83	27°
VARA DO TRABALHO DE PIRES DO RIO	5	111,6	28°
VARA DO TRABALHO DE URUAÇU	3	113	29°
2ª VARA DO TRABALHO DE ITUMBIARA	7	115,71	30°
VARA DO TRABALHO DE GOIATUBA	5	121,6	31°
3ª VARA DO TRABALHO DE APARECIDA DE GOIÂNIA	18	123,89	32°
3ª VARA DO TRABALHO DE RIO VERDE	21	124,9	33°
18ª VARA DO TRABALHO DE GOIÂNIA	58	125,31	34°
16ª VARA DO TRABALHO DE GOIÂNIA	11	130,73	35°
VARA DO TRABALHO DE CALDAS NOVAS	8	131,13	36°
4ª VARA DO TRABALHO DE GOIÂNIA	6	132,5	37°
VARA DO TRABALHO DE FORMOSA	2	138	38°
9ª VARA DO TRABALHO DE GOIÂNIA	20	147,5	39°
4ª VARA DO TRABALHO DE RIO VERDE	10	150	40°
1ª VARA DO TRABALHO DE RIO VERDE	46	153,78	41°
VARA DO TRABALHO DE CERES	21	190,1	42°
VARA DO TRABALHO DE QUIRINÓPOLIS	2	252,5	43°
2ª VARA DO TRABALHO DE RIO VERDE	16	282,38	44°
5ª VARA DO TRABALHO DE GOIÂNIA	12	289,42	45°
VARA DO TRABALHO DE SÃO LUIS DE MONTES BELOS	1	562	46°



PRAZO MÉDIO ENTRE O INÍCIO E O ENCERRAMENTO DA LIQUIDAÇÃO - 5ª VARA DO TRABALHO DE GOIÂNIA

Data de encerramento da liquidação entre 1/1/2018 e 31/1/2018 23:59:59

5ª VARA DO TRABALHO DE GOIÂNIA

ORDINÁRIO

Qtd	Prazo Médio
12	289,42

Nr. Processo	Início	Homolog.	Prazo
ConPag - 0010706-11.2017.5.18.0005	27/09/17	09/01/18	104
RTOrd - 0000881-19.2012.5.18.0005	22/09/17	17/01/18	117
RTOrd - 0010149-58.2016.5.18.0005	09/11/17	17/01/18	69
RTOrd - 0010191-43.2017.5.18.0015	30/10/17	19/01/18	81
RTOrd - 0010314-08.2016.5.18.0005	29/08/17	31/01/18	155
RTOrd - 0010323-38.2014.5.18.0005	07/11/17	19/01/18	73
RTOrd - 0010657-38.2015.5.18.0005	13/12/17	19/01/18	37
RTOrd - 0010851-67.2017.5.18.0005	18/08/17	19/01/18	154
RTOrd - 0010923-54.2017.5.18.0005	18/10/17	24/01/18	98
RTOrd - 0011870-45.2016.5.18.0005	17/10/17	11/01/18	86
RTOrd - 0012200-42.2016.5.18.0005	28/08/17	23/01/18	148
RTOrd - 0158100-03.2009.5.18.0005	02/08/11	08/01/18	2.351

Legenda:

- Início : data do início da liquidação

- Homolog : data da decisão homologatória dos cálculos

- Prazo: O prazo médio entre a data da decisão homologatória dos cálculos e a data do início da liquidação .