

Conceituação

Tema	Prazos Processuais
Relatórios	Evolução Histórica Comparativo por VT Comparativo por Grupo Por Grupo Por VT Por Processo
Resumo	Apresenta o prazo médio desde o ajuizamento da ação até realização da primeira audiência.
Descrição	O prazo médio é obtido calculando-se a quantidade de dias decorridos desde o ajuizamento até a realização da 1ª audiência. Os dados são extraídos baseando-se nos itens do e-Gestão: 263 e 90263 - Do ajuizamento da ação até a realização da 1ª audiência na fase de conhecimento – rito sumaríssimo; 264 e 90264 – Do ajuizamento da ação até a realização da 1ª audiência na fase de conhecimento – exceto rito sumaríssimo (ordinário)
Origem da informação	e-Gestão
Critérios e transformações	Coletado do e-Gestão, consolidado, otimizado e classificado para análise.
Análises possíveis	Prazo médio entre o ajuizamento da ação e a realização da primeira audiência, detalhado de forma Geral, Por grupo, por VT e Por Processo.

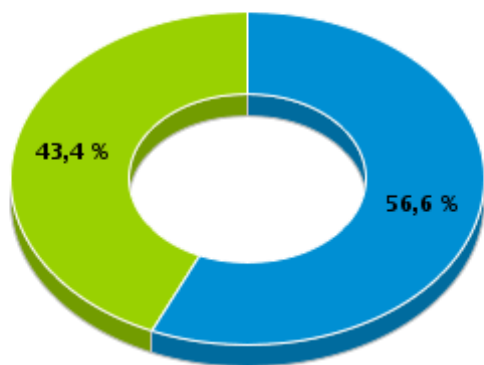


EVOLUÇÃO HISTÓRICA DOS PRAZOS PROCESSUAIS PARA REALIZAÇÃO DA 1ª AUDIÊNCIA - VARA DO TRABALHO DE INHUMAS

Data da 1ª audiência entre 1/2/2018 e 28/2/2018 23:59:59

Rito	Qtd	Prazo Médio
ORDINÁRIO	30	27,9
SUMARÍSSIMO	23	26,13
Total/Média	53	27,13

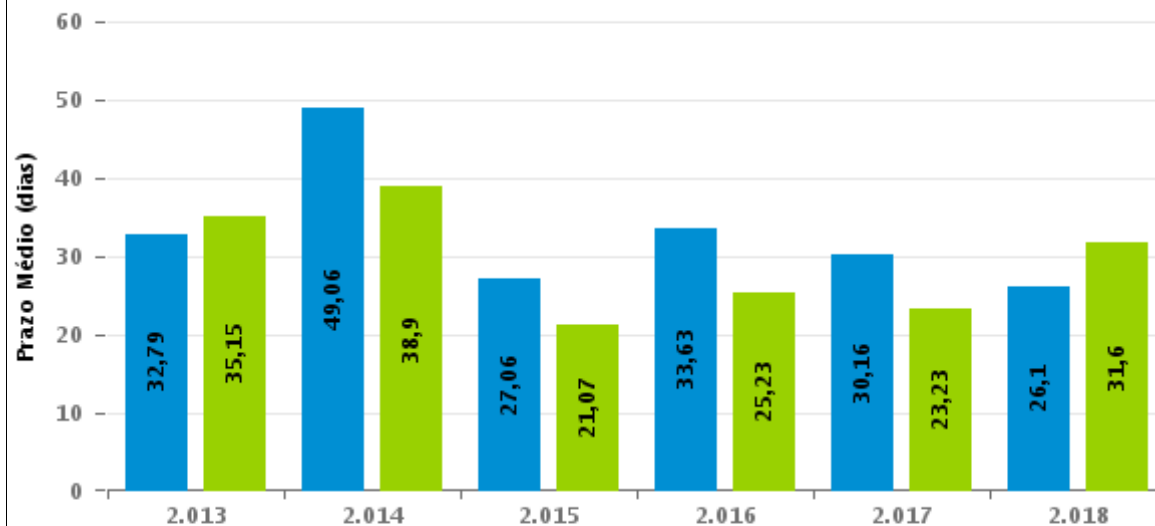
Percentual de Processos por Rito



Rito

■ ORDINÁRIO ■ SUMARÍSSIMO

Prazo Médio por Rito



Para este exercício foram computados os processos até o mês de Fevereiro/2018

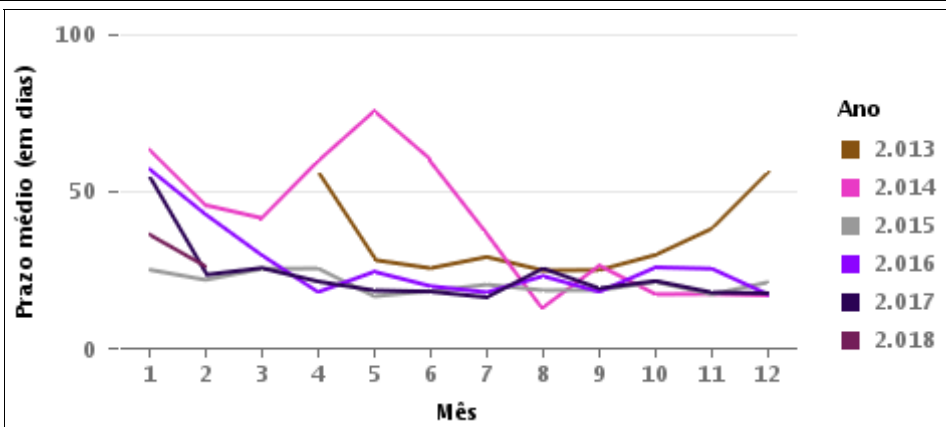
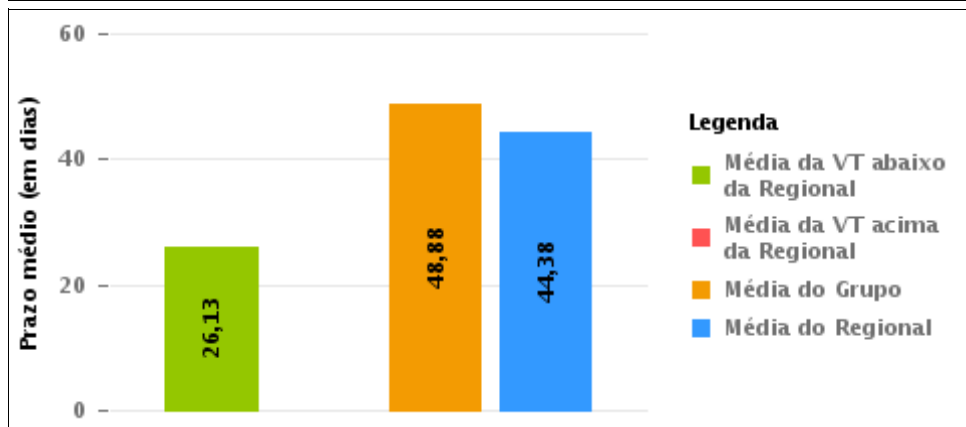
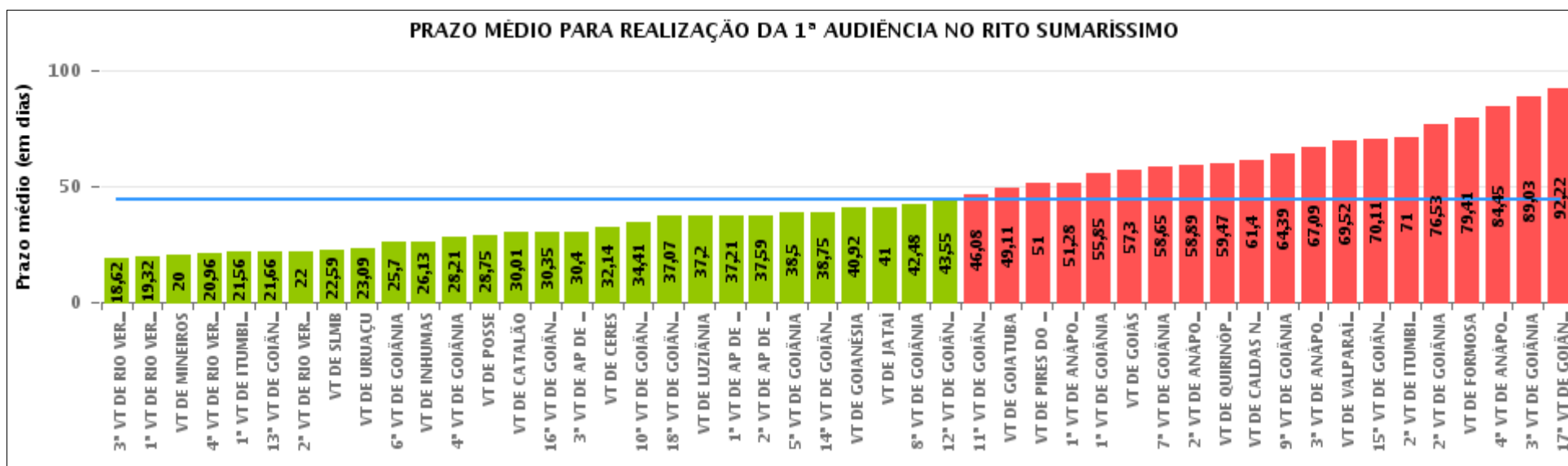
Rito

■ ORDINÁRIO ■ SUMARÍSSIMO



COMPARATIVO DO PRAZO MÉDIO PARA REALIZAÇÃO DA 1ª AUDIÊNCIA - VARA DO TRABALHO DE INHUMAS

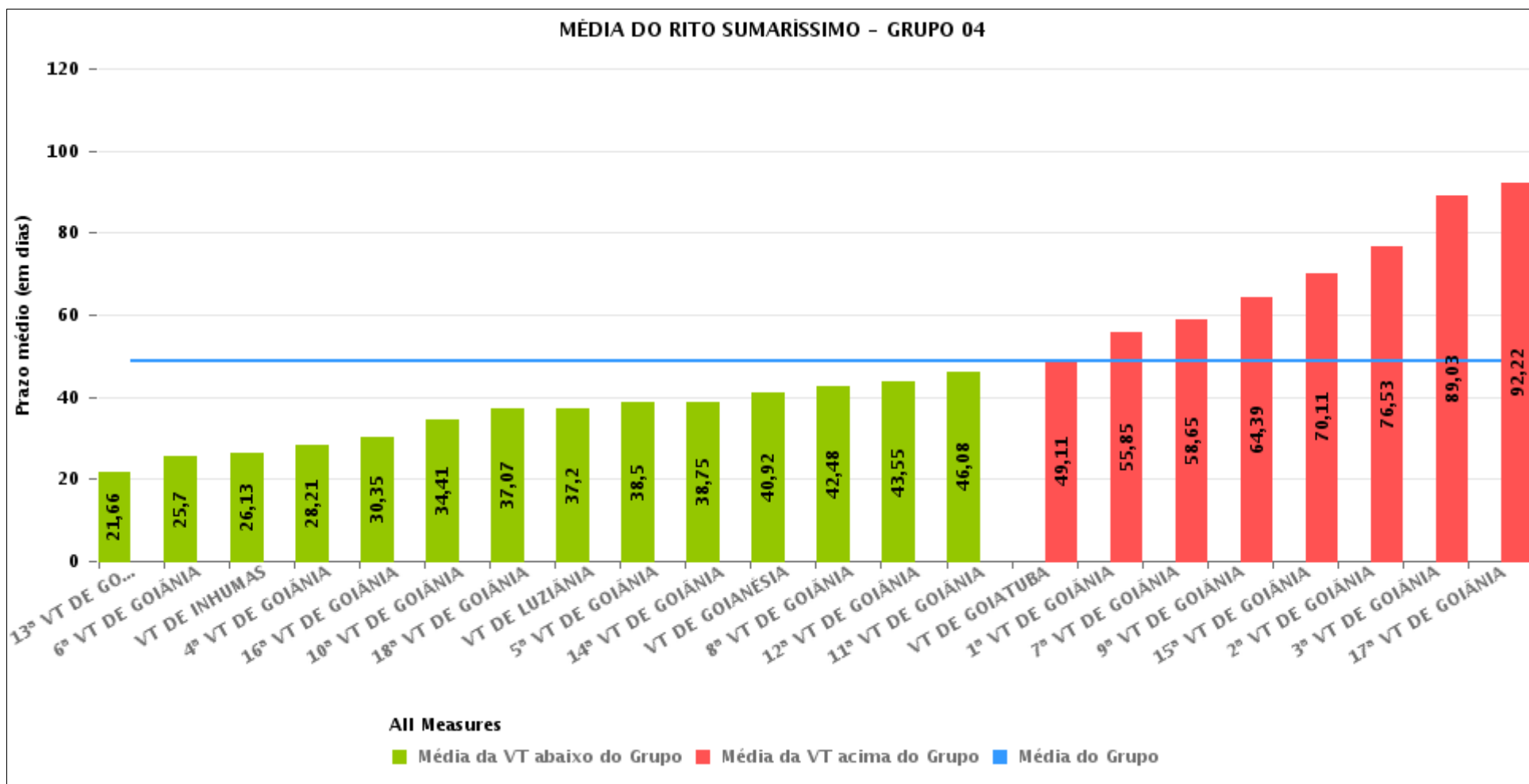
Data da 1ª audiência entre 1/2/2018 e 28/2/2018 23:59:59





COMPARATIVO DO PRAZO MÉDIO PARA REALIZAÇÃO DA 1ª AUDIÊNCIA ENTRE AS VARAS DO GRUPO

Data da 1ª audiência entre 1/2/2018 e 28/2/2018 23:59:59





PRAZO MÉDIO PARA REALIZAÇÃO DA 1ª AUDIÊNCIA POR GRUPO

Data da 1ª audiência entre 1/2/2018 e 28/2/2018 23:59:59

Rito	Grupo	Qtd. Processos	Prazo Médio (dias)	Ranking
SUMARÍSSIMO	GRUPO 01	43	34,44	1°
	GRUPO 05	237	38,05	2°
	GRUPO 03	871	38,24	3°
	GRUPO 04	1.409	48,88	4°
	GRUPO 02	27	79,41	5°

Legenda:	# Grupo 03 – De 1501 a 2000	# Grupo 04 – De 2001 a 2500	# Grupo 05 – Maior que 2500
# Grupo 01 – Até 1000 VT de Posse VT de Pires do Rio	VT de Ceres 1ª VT de Anápolis 2ª VT de Anápolis 3ª VT de Anápolis 4ª VT de Anápolis	VT de Goiatuba VT de Goianésia 1ª VT de Goiânia 2ª VT de Goiânia 3ª VT de Goiânia 4ª VT de Goiânia 5ª VT de Goiânia 6ª VT de Goiânia 7ª VT de Goiânia 8ª VT de Goiânia 9ª VT de Goiânia 10ª VT de Goiânia 11ª VT de Goiânia 12ª VT de Goiânia 13ª VT de Goiânia 14ª VT de Goiânia 15ª VT de Goiânia 16ª VT de Goiânia 17ª VT de Goiânia 18ª VT de Goiânia VT de Inhumas VT de Luziânia	VT de Catalão VT de Uruaçu VT de Valparaíso de Goiás
# Grupo 02 – De 1001 a 1500 VT de Formosa	1ª VT de Aparecida de Goiânia 2ª VT de Aparecida de Goiânia 3ª VT de Aparecida de Goiânia VT de Caldas Novas 1ª VT de Itumbiara 2ª VT de Itumbiara VT de Goiás VT de Jataí VT de Mineiros VT de Quirinópolis 1ª VT de Rio Verde 2ª VT de Rio Verde 3ª VT de Rio Verde 4ª VT de Rio Verde VT de São Luis de Montes Belos		



PRAZO MÉDIO PARA REALIZAÇÃO DA 1ª AUDIÊNCIA DE TODAS AS VARAS DO TRABALHO

Data da 1ª audiência entre 1/2/2018 e 28/2/2018 23:59:59

SUMARÍSSIMO

Qtd. Processos	Prazo Médio (dias)
2.587	44,38

Vara do Trabalho	Qtd Processos	Prazo Médio	Ranking
3ª VARA DO TRABALHO DE RIO VERDE	29	18,62	1º
1ª VARA DO TRABALHO DE RIO VERDE	25	19,32	2º
VARA DO TRABALHO DE MINEIROS	1	20	3º
4ª VARA DO TRABALHO DE RIO VERDE	24	20,96	4º
1ª VARA DO TRABALHO DE ITUMBIARA	41	21,56	5º
13ª VARA DO TRABALHO DE GOIÂNIA	59	21,66	6º
2ª VARA DO TRABALHO DE RIO VERDE	2	22	7º
VARA DO TRABALHO DE SÃO LUIS DE MONTES BELOS	233	22,59	8º
VARA DO TRABALHO DE URUAÇU	90	23,09	9º
6ª VARA DO TRABALHO DE GOIÂNIA	50	25,7	10º
VARA DO TRABALHO DE INHUMAS	23	26,13	11º
4ª VARA DO TRABALHO DE GOIÂNIA	78	28,21	12º
VARA DO TRABALHO DE POSSE	32	28,75	13º
VARA DO TRABALHO DE CATALÃO	83	30,01	14º
16ª VARA DO TRABALHO DE GOIÂNIA	72	30,35	15º
3ª VARA DO TRABALHO DE APARECIDA DE GOIÂNIA	73	30,4	16º
VARA DO TRABALHO DE CERES	43	32,14	17º
10ª VARA DO TRABALHO DE GOIÂNIA	86	34,41	18º
18ª VARA DO TRABALHO DE GOIÂNIA	88	37,07	19º
VARA DO TRABALHO DE LUZIÂNIA	55	37,2	20º
1ª VARA DO TRABALHO DE APARECIDA DE GOIÂNIA	53	37,21	21º
2ª VARA DO TRABALHO DE APARECIDA DE GOIÂNIA	56	37,59	22º
5ª VARA DO TRABALHO DE GOIÂNIA	4	38,5	23º
14ª VARA DO TRABALHO DE GOIÂNIA	61	38,75	24º
VARA DO TRABALHO DE GOIANÉSIA	49	40,92	25º
VARA DO TRABALHO DE JATAÍ	7	41	26º



PRAZO MÉDIO PARA REALIZAÇÃO DA 1ª AUDIÊNCIA DE TODAS AS VARAS DO TRABALHO

SUMARÍSSIMO

Qtd. Processos	Prazo Médio (dias)
2.587	44,38

Vara do Trabalho	Qtd Processos	Prazo Médio	Ranking
8ª VARA DO TRABALHO DE GOIÂNIA	71	42,48	27º
12ª VARA DO TRABALHO DE GOIÂNIA	91	43,55	28º
11ª VARA DO TRABALHO DE GOIÂNIA	71	46,08	29º
VARA DO TRABALHO DE GOIATUBA	18	49,11	30º
VARA DO TRABALHO DE PIRES DO RIO	11	51	31º
1ª VARA DO TRABALHO DE ANÁPOLIS	46	51,28	32º
1ª VARA DO TRABALHO DE GOIÂNIA	94	55,85	33º
VARA DO TRABALHO DE GOIÁS	98	57,3	34º
7ª VARA DO TRABALHO DE GOIÂNIA	88	58,65	35º
2ª VARA DO TRABALHO DE ANÁPOLIS	28	58,89	36º
VARA DO TRABALHO DE QUIRINÓPOLIS	15	59,47	37º
VARA DO TRABALHO DE CALDAS NOVAS	5	61,4	38º
9ª VARA DO TRABALHO DE GOIÂNIA	98	64,39	39º
3ª VARA DO TRABALHO DE ANÁPOLIS	43	67,09	40º
VARA DO TRABALHO DE VALPARAÍSO DE GOIÁS	64	69,52	41º
15ª VARA DO TRABALHO DE GOIÂNIA	84	70,11	42º
2ª VARA DO TRABALHO DE ITUMBIARA	18	71	43º
2ª VARA DO TRABALHO DE GOIÂNIA	43	76,53	44º
VARA DO TRABALHO DE FORMOSA	27	79,41	45º
4ª VARA DO TRABALHO DE ANÁPOLIS	31	84,45	46º
3ª VARA DO TRABALHO DE GOIÂNIA	40	89,03	47º
17ª VARA DO TRABALHO DE GOIÂNIA	86	92,22	48º



PRAZO MÉDIO PARA REALIZAÇÃO DA 1ª AUDIÊNCIA - VARA DO TRABALHO DE INHUMAS

Data da 1ª audiência entre 1/2/2018 e 28/2/2018 23:59:59

VARA DO TRABALHO DE INHUMAS

SUMARÍSSIMO

Qtd	Prazo Médio
23	26,13

Nr. Processo	Ajuiz.	1ª Aud.	Prazo
RTSum - 0010029-89.2018.5.18.0281	16/01/18	05/02/18	20
RTSum - 0010030-74.2018.5.18.0281	17/01/18	27/02/18	41
RTSum - 0010045-43.2018.5.18.0281	22/01/18	26/02/18	35
RTSum - 0010049-80.2018.5.18.0281	22/01/18	20/02/18	29
RTSum - 0010053-20.2018.5.18.0281	23/01/18	26/02/18	34
RTSum - 0010070-56.2018.5.18.0281	26/01/18	20/02/18	25
RTSum - 0010074-93.2018.5.18.0281	28/01/18	20/02/18	23
RTSum - 0010075-78.2018.5.18.0281	28/01/18	20/02/18	23
RTSum - 0010082-70.2018.5.18.0281	29/01/18	20/02/18	22
RTSum - 0010083-55.2018.5.18.0281	29/01/18	20/02/18	22
RTSum - 0010093-02.2018.5.18.0281	31/01/18	20/02/18	20
RTSum - 0010094-84.2018.5.18.0281	31/01/18	26/02/18	26
RTSum - 0010100-91.2018.5.18.0281	01/02/18	20/02/18	19
RTSum - 0010103-46.2018.5.18.0281	03/02/18	27/02/18	24
RTSum - 0010106-98.2018.5.18.0281	05/02/18	26/02/18	21
RTSum - 0010107-83.2018.5.18.0281	06/02/18	26/02/18	20
RTSum - 0010108-68.2018.5.18.0281	06/02/18	27/02/18	21
RTSum - 0010112-08.2018.5.18.0281	06/02/18	27/02/18	21
RTSum - 0010113-90.2018.5.18.0281	06/02/18	27/02/18	21
RTSum - 0010115-60.2018.5.18.0281	07/02/18	27/02/18	20
RTSum - 0010116-45.2018.5.18.0281	07/02/18	27/02/18	20
RTSum - 0010117-30.2018.5.18.0281	07/02/18	27/02/18	20

Legenda:

- Ajuiz.: Data do Ajuizamento;
- 1ª Aud.: Data da primeira audiência que ocorrer, Inicial ou UNA;
- Prazo: Prazo, em dias corridos, entre a Data do Ajuizamento e a Data da 1ª Audiência.



PRAZO MÉDIO PARA REALIZAÇÃO DA 1ª AUDIÊNCIA - VARA DO TRABALHO DE INHUMAS

VARA DO TRABALHO DE INHUMAS

SUMARÍSSIMO

Qtd	Prazo Médio
23	26,13

Nr. Processo	Ajuiz.	1ª Aud.	Prazo
RTSum - 0011840-21.2017.5.18.0281	14/12/17	26/02/18	74

Legenda:

- Ajuiz.: Data do Ajuizamento;
- 1ª Aud.: Data da primeira audiência que ocorrer, Inicial ou UNA;
- Prazo: Prazo, em dias corridos, entre a Data do Ajuizamento e a Data da 1ª Audiência.



PRAZO MÉDIO PARA REALIZAÇÃO DA 1ª AUDIÊNCIA - VARA DO TRABALHO DE INHUMAS

Data da 1ª audiência entre 1/2/2018 e 28/2/2018 23:59:59

Sem magistrado

SUMARÍSSIMO

Qtd	Prazo Médio
23	26,13

Nr. Processo	Ajuiz.	1ª Aud.	Prazo
RTSum - 0010029-89.2018.5.18.0281	16/01/18	05/02/18	20
RTSum - 0010030-74.2018.5.18.0281	17/01/18	27/02/18	41
RTSum - 0010045-43.2018.5.18.0281	22/01/18	26/02/18	35
RTSum - 0010049-80.2018.5.18.0281	22/01/18	20/02/18	29
RTSum - 0010053-20.2018.5.18.0281	23/01/18	26/02/18	34
RTSum - 0010070-56.2018.5.18.0281	26/01/18	20/02/18	25
RTSum - 0010074-93.2018.5.18.0281	28/01/18	20/02/18	23
RTSum - 0010075-78.2018.5.18.0281	28/01/18	20/02/18	23
RTSum - 0010082-70.2018.5.18.0281	29/01/18	20/02/18	22
RTSum - 0010083-55.2018.5.18.0281	29/01/18	20/02/18	22
RTSum - 0010093-02.2018.5.18.0281	31/01/18	20/02/18	20
RTSum - 0010094-84.2018.5.18.0281	31/01/18	26/02/18	26
RTSum - 0010100-91.2018.5.18.0281	01/02/18	20/02/18	19
RTSum - 0010103-46.2018.5.18.0281	03/02/18	27/02/18	24
RTSum - 0010106-98.2018.5.18.0281	05/02/18	26/02/18	21
RTSum - 0010107-83.2018.5.18.0281	06/02/18	26/02/18	20
RTSum - 0010108-68.2018.5.18.0281	06/02/18	27/02/18	21
RTSum - 0010112-08.2018.5.18.0281	06/02/18	27/02/18	21
RTSum - 0010113-90.2018.5.18.0281	06/02/18	27/02/18	21
RTSum - 0010115-60.2018.5.18.0281	07/02/18	27/02/18	20
RTSum - 0010116-45.2018.5.18.0281	07/02/18	27/02/18	20
RTSum - 0010117-30.2018.5.18.0281	07/02/18	27/02/18	20

Legenda:

- Ajuiz.: Data do Ajuizamento;
- 1ª Aud.: Data da primeira audiência que ocorrer, Inicial ou UNA;
- Prazo: Prazo, em dias corridos, entre a Data do Ajuizamento e a Data da 1ª Audiência.



PRAZO MÉDIO PARA REALIZAÇÃO DA 1ª AUDIÊNCIA - VARA DO TRABALHO DE INHUMAS

Sem magistrado

SUMARÍSSIMO

Qtd	Prazo Médio
23	26,13

Nr. Processo	Ajuiz.	1ª Aud.	Prazo
RTSum - 0011840-21.2017.5.18.0281	14/12/17	26/02/18	74

Legenda:

- Ajuiz.: Data do Ajuizamento;
- 1ª Aud.: Data da primeira audiência que ocorrer, Inicial ou UNA;
- Prazo: Prazo, em dias corridos, entre a Data do Ajuizamento e a Data da 1ª Audiência.