

## Conceituação

Tema	Prazos Processuais
<b>Relatórios</b>	Evolução Histórica Comparativo por VT Comparativo por Grupo Por Grupo Por VT Por Processo
<b>Resumo</b>	Apresenta o prazo médio desde o ajuizamento da ação até realização da primeira audiência.
<b>Descrição</b>	O prazo médio é obtido calculando-se a quantidade de dias decorridos desde o ajuizamento até a realização da 1ª audiência. Os dados são extraídos baseando-se nos itens do e-Gestão:  263 e 90263 - Do ajuizamento da ação até a realização da 1ª audiência na fase de conhecimento – rito sumaríssimo;  264 e 90264 – Do ajuizamento da ação até a realização da 1ª audiência na fase de conhecimento – exceto rito sumaríssimo (ordinário)
<b>Origem da informação</b>	e-Gestão
<b>Critérios e transformações</b>	Coletado do e-Gestão, consolidado, otimizado e classificado para análise.
<b>Análises possíveis</b>	Prazo médio entre o ajuizamento da ação e a realização da primeira audiência, detalhado de forma Geral, Por grupo, por VT e Por Processo.

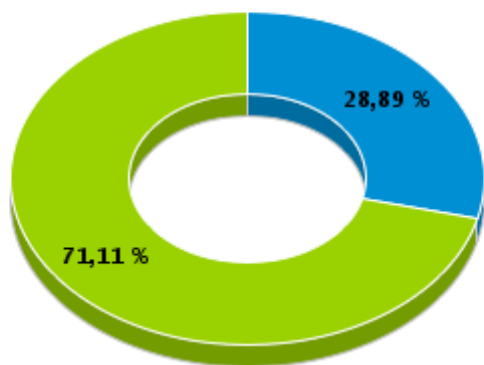


## EVOLUÇÃO HISTÓRICA DOS PRAZOS PROCESSUAIS PARA REALIZAÇÃO DA 1ª AUDIÊNCIA - VARA DO TRABALHO DE POSSE

Data da 1ª audiência entre 1/2/2018 e 28/2/2018 23:59:59

Rito	Qtd	Prazo Médio
ORDINÁRIO	13	50,46
SUMARÍSSIMO	32	28,75
<b>Total/Média</b>	<b>45</b>	<b>35,02</b>

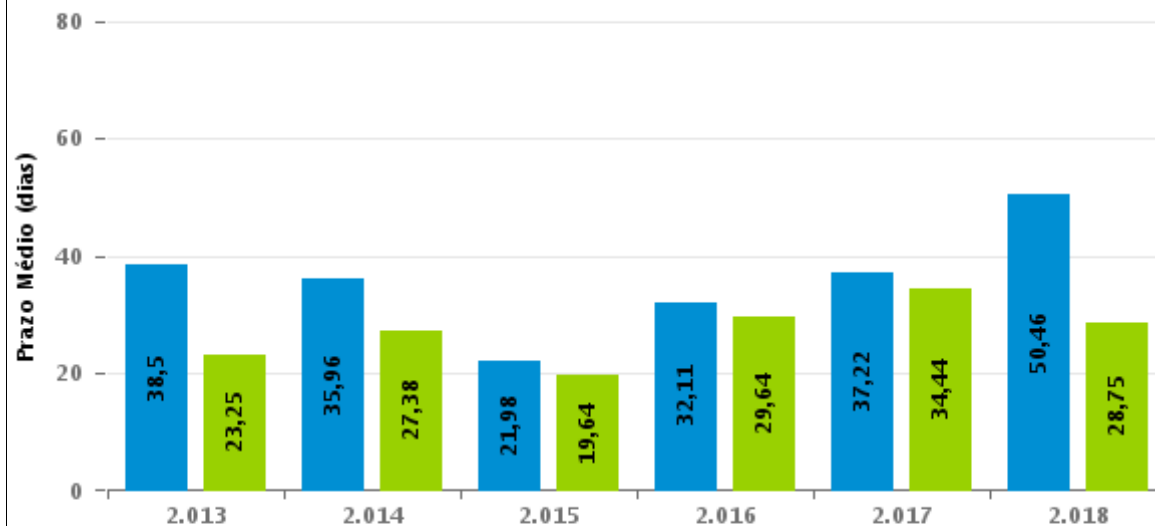
Percentual de Processos por Rito



Rito

■ ORDINÁRIO ■ SUMARÍSSIMO

Prazo Médio por Rito



Para este exercício foram computados os processos até o mês de Fevereiro/2018

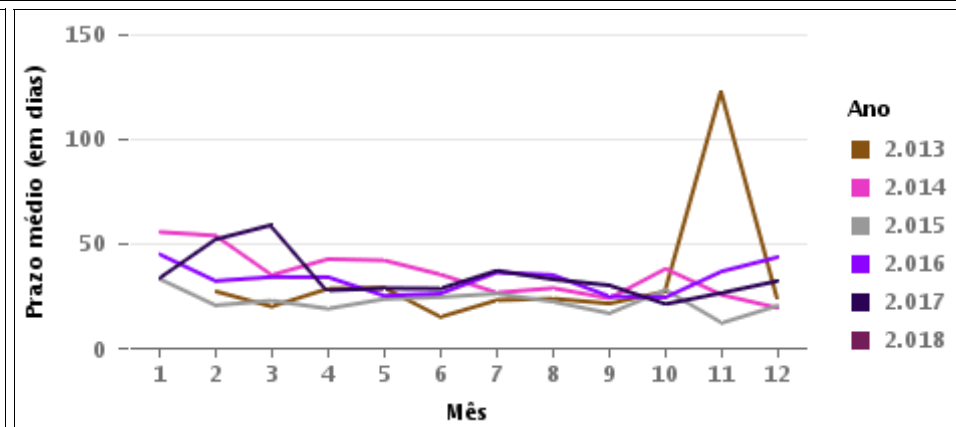
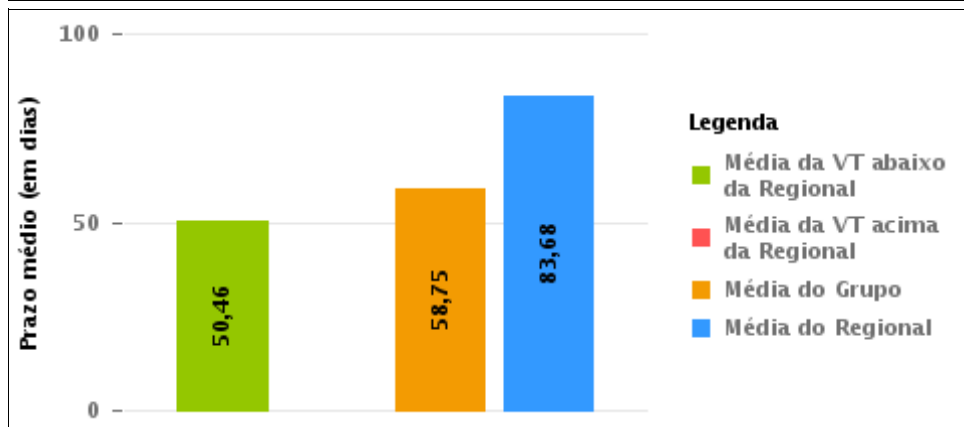
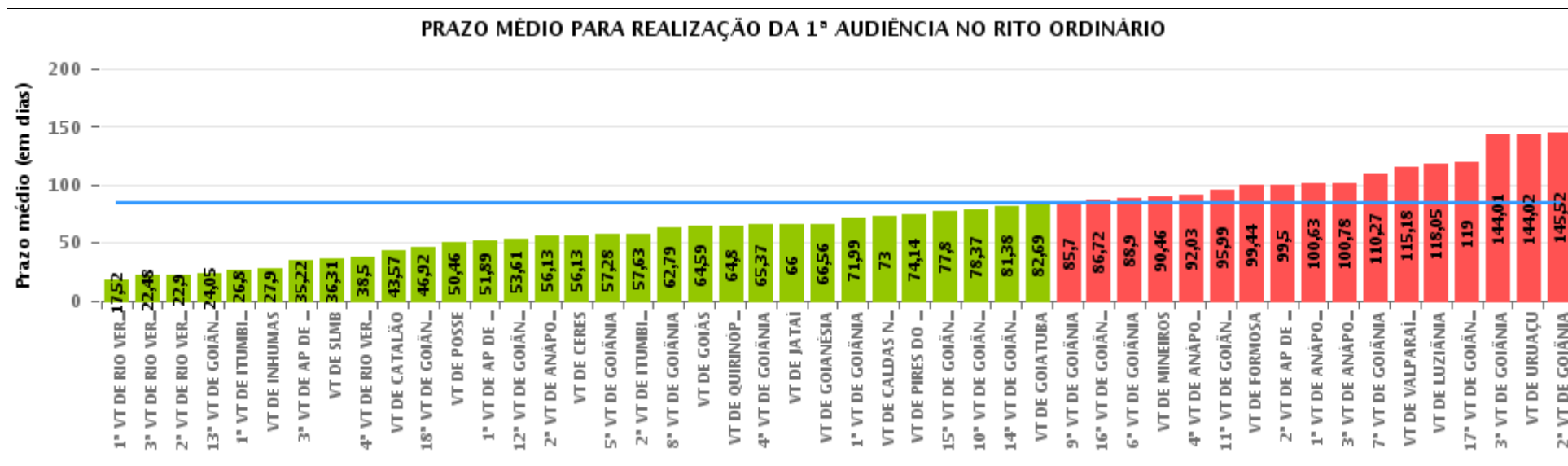
Rito

■ ORDINÁRIO ■ SUMARÍSSIMO



## COMPARATIVO DO PRAZO MÉDIO PARA REALIZAÇÃO DA 1ª AUDIÊNCIA - VARA DO TRABALHO DE POSSE

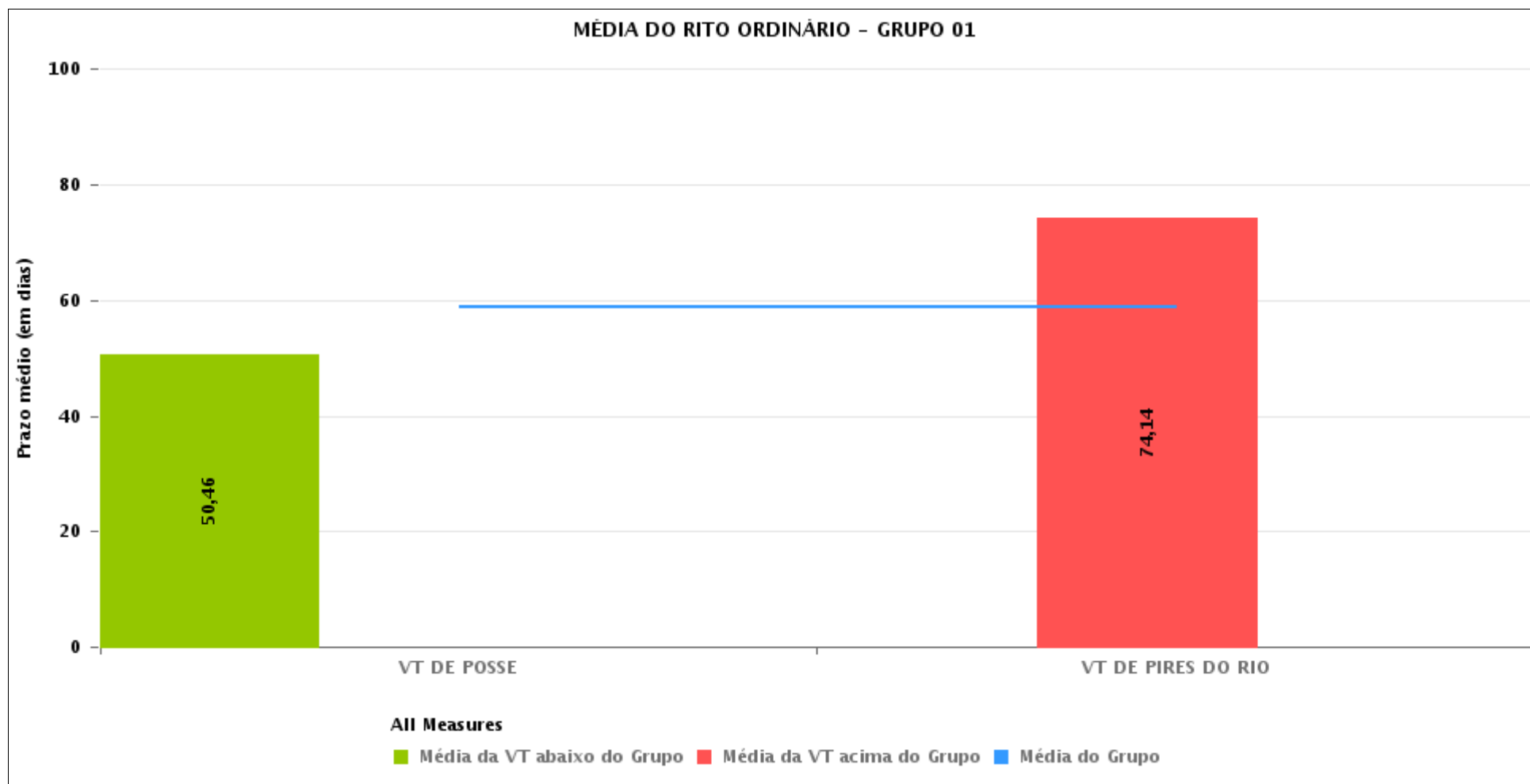
Data da 1ª audiência entre 1/2/2018 e 28/2/2018 23:59:59





## COMPARATIVO DO PRAZO MÉDIO PARA REALIZAÇÃO DA 1ª AUDIÊNCIA ENTRE AS VARAS DO GRUPO

Data da 1ª audiência entre 1/2/2018 e 28/2/2018 23:59:59





## PRAZO MÉDIO PARA REALIZAÇÃO DA 1ª AUDIÊNCIA POR GRUPO

Data da 1ª audiência entre 1/2/2018 e 28/2/2018 23:59:59

Rito	Grupo	Qtd. Processos	Prazo Médio (dias)	Ranking
ORDINÁRIO	GRUPO 01	20	58,75	1°
	GRUPO 03	875	69,01	2°
	GRUPO 04	1.904	88,12	3°
	GRUPO 02	39	99,44	4°
	GRUPO 05	214	103,28	5°

Legenda:	# Grupo 03 – De 1501 a 2000	# Grupo 04 – De 2001 a 2500	# Grupo 05 – Maior que 2500
# Grupo 01 – Até 1000 VT de Posse VT de Pires do Rio	VT de Ceres 1ª VT de Anápolis 2ª VT de Anápolis 3ª VT de Anápolis 4ª VT de Anápolis	VT de Goiatuba VT de Goianésia 1ª VT de Goiânia 2ª VT de Goiânia 3ª VT de Goiânia 4ª VT de Goiânia 5ª VT de Goiânia 6ª VT de Goiânia 7ª VT de Goiânia 8ª VT de Goiânia 9ª VT de Goiânia 10ª VT de Goiânia 11ª VT de Goiânia 12ª VT de Goiânia 13ª VT de Goiânia 14ª VT de Goiânia 15ª VT de Goiânia 16ª VT de Goiânia 17ª VT de Goiânia 18ª VT de Goiânia VT de Inhumas VT de Luziânia	VT de Catalão VT de Uruaçu VT de Valparaíso de Goiás
# Grupo 02 – De 1001 a 1500 VT de Formosa	1ª VT de Aparecida de Goiânia 2ª VT de Aparecida de Goiânia 3ª VT de Aparecida de Goiânia VT de Caldas Novas 1ª VT de Itumbiara 2ª VT de Itumbiara VT de Goiás VT de Jataí VT de Mineiros VT de Quirinópolis 1ª VT de Rio Verde 2ª VT de Rio Verde 3ª VT de Rio Verde 4ª VT de Rio Verde VT de São Luis de Montes Belos		



## PRAZO MÉDIO PARA REALIZAÇÃO DA 1ª AUDIÊNCIA DE TODAS AS VARAS DO TRABALHO

Data da 1ª audiência entre 1/2/2018 e 28/2/2018 23:59:59

### ORDINÁRIO

Qtd. Processos	Prazo Médio (dias)
3.052	83,65

Vara do Trabalho	Qtd Processos	Prazo Médio	Ranking
1ª VARA DO TRABALHO DE RIO VERDE	25	17,52	1º
3ª VARA DO TRABALHO DE RIO VERDE	25	22,48	2º
2ª VARA DO TRABALHO DE RIO VERDE	30	22,9	3º
13ª VARA DO TRABALHO DE GOIÂNIA	63	24,05	4º
1ª VARA DO TRABALHO DE ITUMBIARA	40	26,8	5º
VARA DO TRABALHO DE INHUMAS	30	27,9	6º
3ª VARA DO TRABALHO DE APARECIDA DE GOIÂNIA	49	35,22	7º
VARA DO TRABALHO DE SÃO LUIS DE MONTES BELOS	13	36,31	8º
4ª VARA DO TRABALHO DE RIO VERDE	24	38,5	9º
VARA DO TRABALHO DE CATALÃO	69	43,57	10º
18ª VARA DO TRABALHO DE GOIÂNIA	61	46,92	11º
VARA DO TRABALHO DE POSSE	13	50,46	12º
1ª VARA DO TRABALHO DE APARECIDA DE GOIÂNIA	55	51,89	13º
12ª VARA DO TRABALHO DE GOIÂNIA	61	53,61	14º
2ª VARA DO TRABALHO DE ANÁPOLIS	16	56,13	15º
VARA DO TRABALHO DE CERES	23	56,13	16º
5ª VARA DO TRABALHO DE GOIÂNIA	74	57,28	17º
2ª VARA DO TRABALHO DE ITUMBIARA	43	57,63	18º
8ª VARA DO TRABALHO DE GOIÂNIA	96	62,79	19º
VARA DO TRABALHO DE GOIÁS	37	64,59	20º
VARA DO TRABALHO DE QUIRINÓPOLIS	76	64,8	21º
4ª VARA DO TRABALHO DE GOIÂNIA	70	65,37	22º
VARA DO TRABALHO DE JATAÍ	13	66	23º
VARA DO TRABALHO DE GOIANÉSIA	45	66,56	24º
1ª VARA DO TRABALHO DE GOIÂNIA	78	71,99	25º
VARA DO TRABALHO DE CALDAS NOVAS	25	73	26º



## PRAZO MÉDIO PARA REALIZAÇÃO DA 1ª AUDIÊNCIA DE TODAS AS VARAS DO TRABALHO

### ORDINÁRIO

Qtd. Processos	Prazo Médio (dias)
3.052	83,65

Vara do Trabalho	Qtd Processos	Prazo Médio	Ranking
VARA DO TRABALHO DE PIRES DO RIO	7	74,14	27°
15ª VARA DO TRABALHO DE GOIÂNIA	96	77,8	28°
10ª VARA DO TRABALHO DE GOIÂNIA	105	78,37	29°
14ª VARA DO TRABALHO DE GOIÂNIA	99	81,38	30°
VARA DO TRABALHO DE GOIATUBA	71	82,69	31°
9ª VARA DO TRABALHO DE GOIÂNIA	142	85,7	32°
16ª VARA DO TRABALHO DE GOIÂNIA	110	86,72	33°
6ª VARA DO TRABALHO DE GOIÂNIA	99	88,9	34°
VARA DO TRABALHO DE MINEIROS	71	90,46	35°
4ª VARA DO TRABALHO DE ANÁPOLIS	68	92,03	36°
11ª VARA DO TRABALHO DE GOIÂNIA	87	95,99	37°
VARA DO TRABALHO DE FORMOSA	39	99,44	38°
2ª VARA DO TRABALHO DE APARECIDA DE GOIÂNIA	56	99,5	39°
1ª VARA DO TRABALHO DE ANÁPOLIS	112	100,63	40°
3ª VARA DO TRABALHO DE ANÁPOLIS	74	100,78	41°
7ª VARA DO TRABALHO DE GOIÂNIA	88	110,27	42°
VARA DO TRABALHO DE VALPARAÍSO DE GOIÁS	62	115,18	43°
VARA DO TRABALHO DE LUZIÂNIA	65	118,05	44°
17ª VARA DO TRABALHO DE GOIÂNIA	105	119	45°
3ª VARA DO TRABALHO DE GOIÂNIA	136	144,01	46°
VARA DO TRABALHO DE URUAÇU	83	144,02	47°
2ª VARA DO TRABALHO DE GOIÂNIA	123	145,52	48°



## PRAZO MÉDIO PARA REALIZAÇÃO DA 1ª AUDIÊNCIA - VARA DO TRABALHO DE POSSE

Data da 1ª audiência entre 1/2/2018 e 28/2/2018 23:59:59

### VARA DO TRABALHO DE POSSE

#### ORDINÁRIO

Qtd	Prazo Médio
13	50,46

Nr. Processo	Ajuiz.	1ª Aud.	Prazo
RTAlç - 0010027-75.2018.5.18.0231	30/01/18	23/02/18	24
RTAlç - 0010029-45.2018.5.18.0231	30/01/18	23/02/18	24
RTOrd - 0010001-77.2018.5.18.0231	05/01/18	22/02/18	48
RTOrd - 0010011-24.2018.5.18.0231	19/01/18	20/02/18	32
RTOrd - 0010012-09.2018.5.18.0231	20/01/18	22/02/18	33
RTOrd - 0010013-91.2018.5.18.0231	22/01/18	20/02/18	29
RTOrd - 0010015-61.2018.5.18.0231	24/01/18	22/02/18	29
RTOrd - 0010018-16.2018.5.18.0231	24/01/18	22/02/18	29
RTOrd - 0010019-98.2018.5.18.0231	26/01/18	22/02/18	27
RTOrd - 0010466-23.2017.5.18.0231	03/11/17	19/02/18	108
RTOrd - 0010480-07.2017.5.18.0231	10/11/17	19/02/18	101
RTOrd - 0010486-14.2017.5.18.0231	22/11/17	19/02/18	89
RTOrd - 0010490-51.2017.5.18.0231	29/11/17	20/02/18	83

**Legenda:**

- Ajuiz.: Data do Ajuizamento;
- 1ª Aud.: Data da primeira audiência que ocorrer, Inicial ou UNA;
- Prazo: Prazo, em dias corridos, entre a Data do Ajuizamento e a Data da 1ª Audiência.





## PRAZO MÉDIO PARA REALIZAÇÃO DA 1ª AUDIÊNCIA - VARA DO TRABALHO DE POSSE

Data da 1ª audiência entre 1/2/2018 e 28/2/2018 23:59:59

### Sem magistrado

#### ORDINÁRIO

Qtd	Prazo Médio
13	50,46

Nr. Processo	Ajuiz.	1ª Aud.	Prazo
RTAlç - 0010027-75.2018.5.18.0231	30/01/18	23/02/18	24
RTAlç - 0010029-45.2018.5.18.0231	30/01/18	23/02/18	24
RTOrd - 0010001-77.2018.5.18.0231	05/01/18	22/02/18	48
RTOrd - 0010011-24.2018.5.18.0231	19/01/18	20/02/18	32
RTOrd - 0010012-09.2018.5.18.0231	20/01/18	22/02/18	33
RTOrd - 0010013-91.2018.5.18.0231	22/01/18	20/02/18	29
RTOrd - 0010015-61.2018.5.18.0231	24/01/18	22/02/18	29
RTOrd - 0010018-16.2018.5.18.0231	24/01/18	22/02/18	29
RTOrd - 0010019-98.2018.5.18.0231	26/01/18	22/02/18	27
RTOrd - 0010466-23.2017.5.18.0231	03/11/17	19/02/18	108
RTOrd - 0010480-07.2017.5.18.0231	10/11/17	19/02/18	101
RTOrd - 0010486-14.2017.5.18.0231	22/11/17	19/02/18	89
RTOrd - 0010490-51.2017.5.18.0231	29/11/17	20/02/18	83

**Legenda:**

- Ajuiz.: Data do Ajuizamento;
- 1ª Aud.: Data da primeira audiência que ocorrer, Inicial ou UNA;
- Prazo: Prazo, em dias corridos, entre a Data do Ajuizamento e a Data da 1ª Audiência.