

## Conceituação

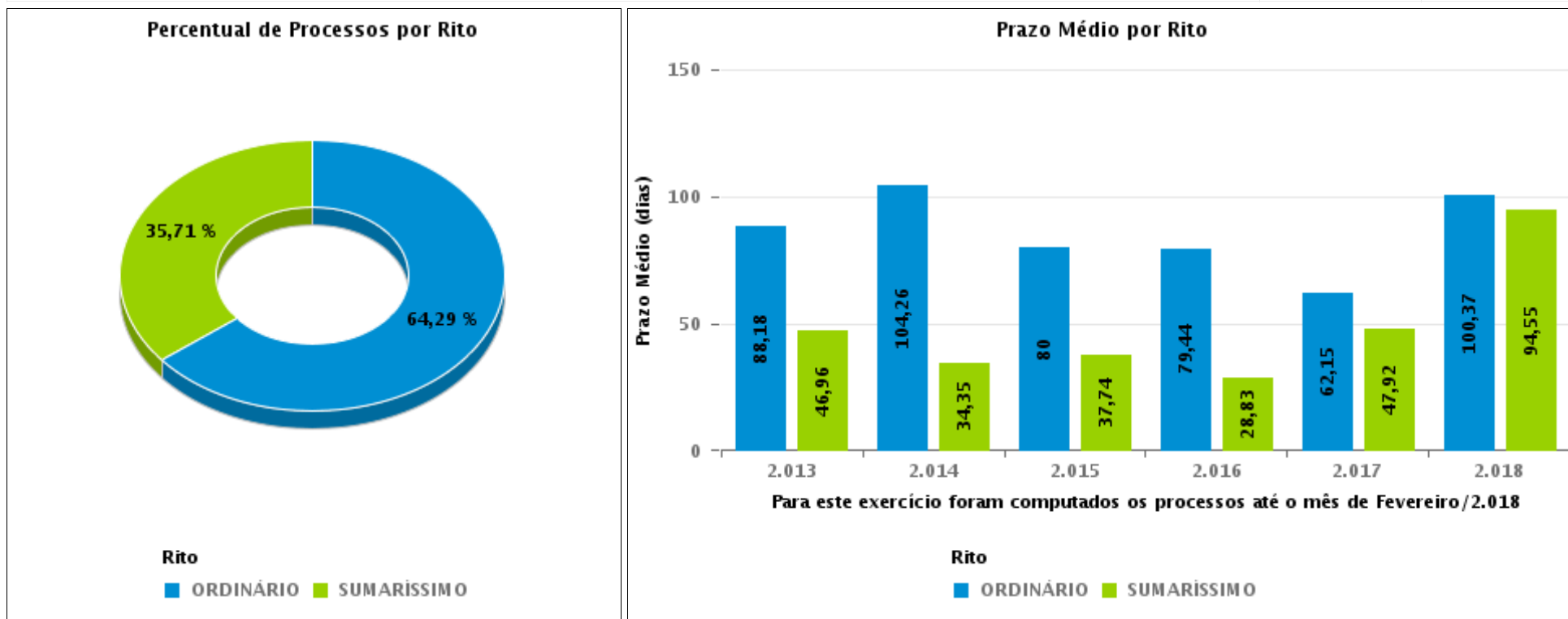
Tema	Prazos Processuais
<b>Relatórios</b>	Evolução Histórica Comparativo por VT Comparativo por Grupo Por Grupo Por VT Por Processo Por Magistrado
<b>Resumo</b>	Apresenta o prazo médio entre a realização da primeira audiência e o encerramento da instrução.
<b>Descrição</b>	O prazo médio é obtido calculando-se a quantidade de dias decorridos entre a data da primeira audiência e a data do encerramento da instrução. Os dados são extraídos baseando-se nos seguintes itens do e-Gestão:  265 e 90265 - Da realização da primeira audiência até o encerramento da instrução processual na fase de conhecimento – rito sumaríssimo;  266 e 90266 – Da realização da primeira audiência até o encerramento da instrução processual na fase de conhecimento – exceto rito sumaríssimo (ordinário)
<b>Origem da informação</b>	e-Gestão
<b>Critérios e transformações</b>	Coletado do e-Gestão, consolidado, otimizado e classificado para análise.
<b>Análises possíveis</b>	Prazo médio entre a realização da primeira audiência e o encerramento da instrução processual na fase de conhecimento, detalhado de forma Geral, Por grupo, por VT, Por Processo e Por Magistrado.



## EVOLUÇÃO HISTÓRICA DOS PRAZOS PROCESSUAIS ENTRE A 1ª AUDIÊNCIA E O ENCERRAMENTO DA INSTRUÇÃO - VARA DO TRABALHO DE GOIATUBA

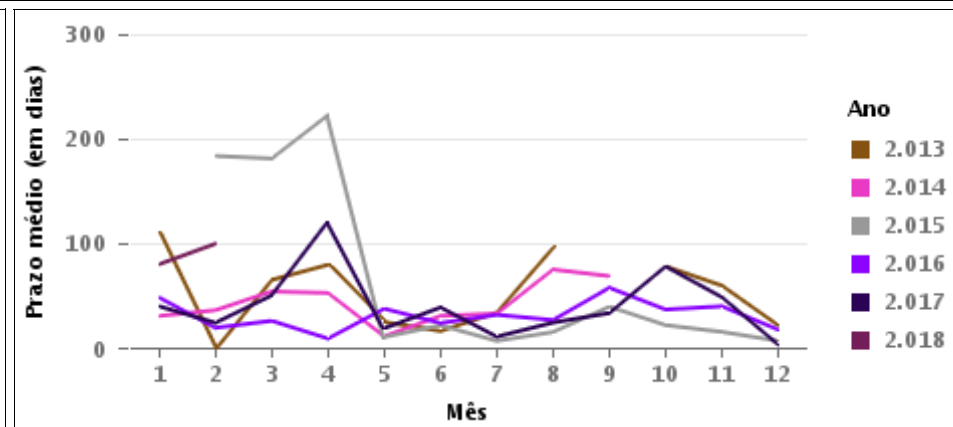
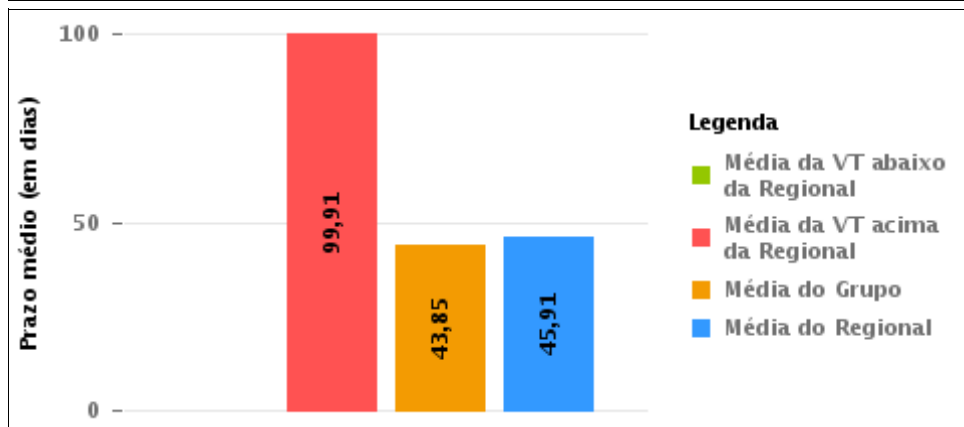
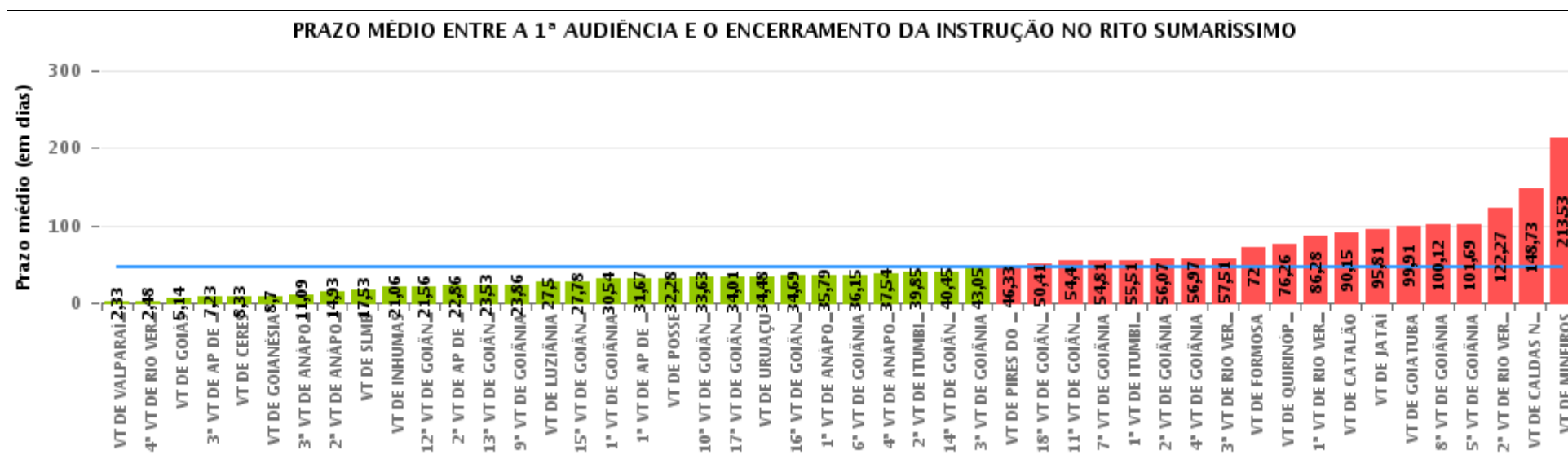
Data do encerramento da instrução entre 1/2/2018 e 28/2/2018 23:59:59

Rito	Qtd	Prazo Médio
ORDINÁRIO	81	103,94
SUMARÍSSIMO	45	99,91
<b>Total/Média</b>	<b>126</b>	<b>102,51</b>



## COMPARATIVO DO PRAZO MÉDIO ENTRE A 1ª AUDIÊNCIA E O ENCERRAMENTO DA INSTRUÇÃO - VARA DO TRABALHO DE GOIATUBA

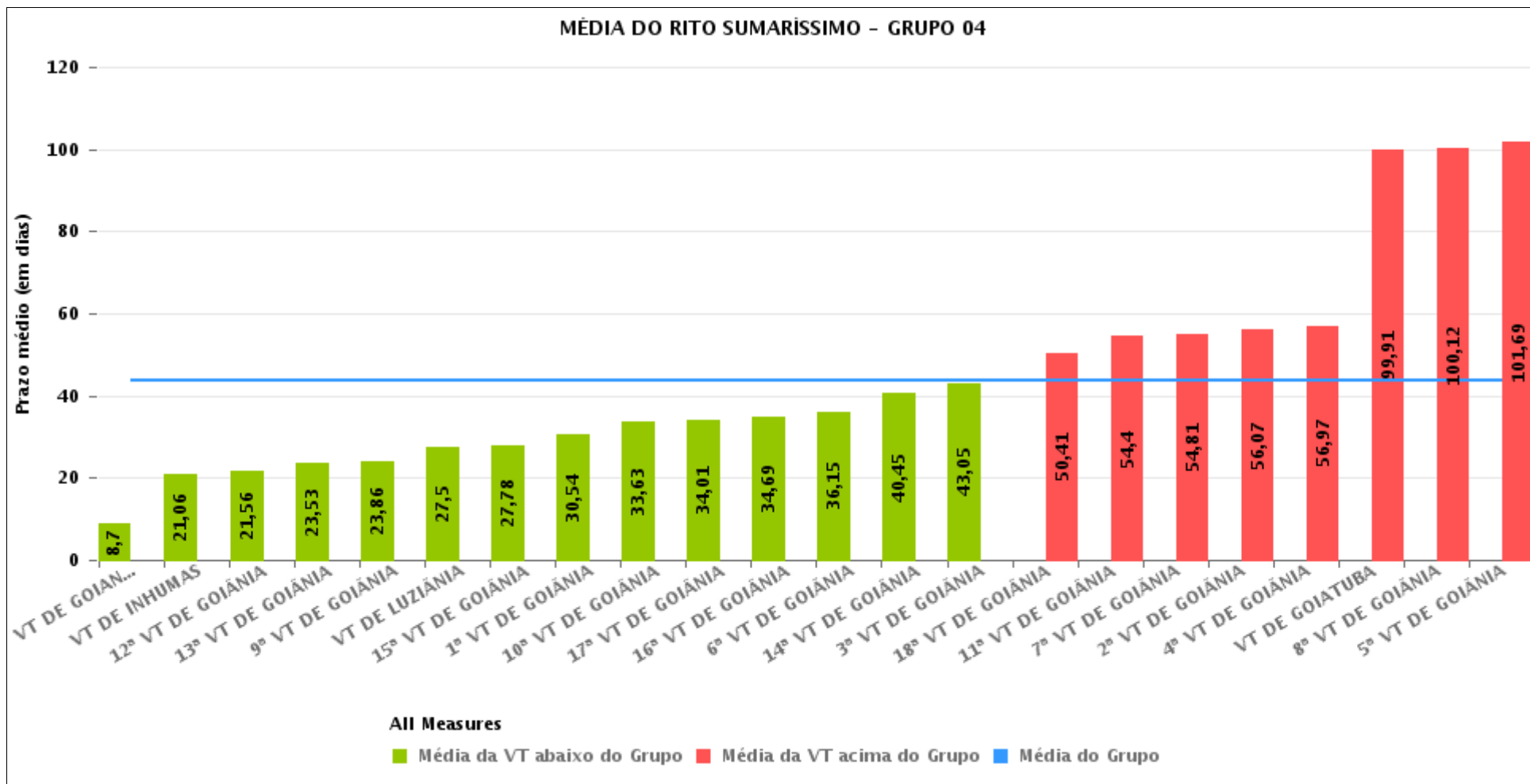
Data do encerramento da instrução entre 1/2/2018 e 28/2/2018 23:59:59





## COMPARATIVO DO PRAZO MÉDIO ENTRE A 1ª AUDIÊNCIA E O ENCERRAMENTO DA INSTRUÇÃO ENTRE AS VARAS DO GRUPO

Data do encerramento da instrução entre 1/2/2018 e 28/2/2018 23:59:59





## PRAZO MÉDIO ENTRE A 1ª AUDIÊNCIA E O ENCERRAMENTO DA INSTRUÇÃO POR GRUPO

Data do encerramento da instrução entre 1/2/2018 e 28/2/2018 23:59:59

Rito	Grupo	Qtd. Processos	Prazo Médio (dias)	Ranking
SUMARÍSSIMO	GRUPO 01	27	36,96	1°
	GRUPO 03	844	39,24	2°
	GRUPO 04	1.318	43,85	3°
	GRUPO 05	206	47,18	4°
	GRUPO 02	43	72	5°

Legenda:	# Grupo 03 – De 1501 a 2000	# Grupo 04 – De 2001 a 2500	# Grupo 05 – Maior que 2500
# Grupo 01 – Até 1000 VT de Posse VT de Pires do Rio	VT de Ceres 1ª VT de Anápolis 2ª VT de Anápolis 3ª VT de Anápolis 4ª VT de Anápolis	VT de Goiatuba VT de Goianésia 1ª VT de Goiânia 2ª VT de Goiânia 3ª VT de Goiânia 4ª VT de Goiânia 5ª VT de Goiânia 6ª VT de Goiânia 7ª VT de Goiânia 8ª VT de Goiânia 9ª VT de Goiânia 10ª VT de Goiânia 11ª VT de Goiânia 12ª VT de Goiânia 13ª VT de Goiânia 14ª VT de Goiânia 15ª VT de Goiânia 16ª VT de Goiânia 17ª VT de Goiânia 18ª VT de Goiânia VT de Inhumas VT de Luziânia	VT de Catalão VT de Uruaçu VT de Valparaíso de Goiás
# Grupo 02 – De 1001 a 1500 VT de Formosa	1ª VT de Aparecida de Goiânia 2ª VT de Aparecida de Goiânia 3ª VT de Aparecida de Goiânia VT de Caldas Novas 1ª VT de Itumbiara 2ª VT de Itumbiara VT de Goiás VT de Jataí VT de Mineiros VT de Quirinópolis 1ª VT de Rio Verde 2ª VT de Rio Verde 3ª VT de Rio Verde 4ª VT de Rio Verde VT de São Luis de Montes Belos		



## PRAZO MÉDIO ENTRE A 1ª AUDIÊNCIA E O ENCERRAMENTO DA INSTRUÇÃO DE TODAS AS VARAS DO TRABALHO

Data do encerramento da instrução entre 1/2/2018 e 28/2/2018 23:59:59

### SUMARÍSSIMO

Qtd. Processos	Prazo Médio (dias)
2.438	42,96

Vara do Trabalho	Qtd Processos	Prazo Médio	Ranking
VARA DO TRABALHO DE VALPARAÍSO DE GOIÁS	45	2,33	1°
4ª VARA DO TRABALHO DE RIO VERDE	25	2,48	2°
VARA DO TRABALHO DE GOIÁS	79	5,14	3°
3ª VARA DO TRABALHO DE APARECIDA DE GOIÂNIA	65	7,23	4°
VARA DO TRABALHO DE CERES	40	8,33	5°
VARA DO TRABALHO DE GOIANÉSIA	37	8,7	6°
3ª VARA DO TRABALHO DE ANÁPOLIS	45	11,09	7°
2ª VARA DO TRABALHO DE ANÁPOLIS	15	14,93	8°
VARA DO TRABALHO DE SÃO LUIS DE MONTES BELOS	126	17,53	9°
VARA DO TRABALHO DE INHUMAS	16	21,06	10°
12ª VARA DO TRABALHO DE GOIÂNIA	64	21,56	11°
2ª VARA DO TRABALHO DE APARECIDA DE GOIÂNIA	65	22,86	12°
13ª VARA DO TRABALHO DE GOIÂNIA	58	23,53	13°
9ª VARA DO TRABALHO DE GOIÂNIA	72	23,86	14°
VARA DO TRABALHO DE LUZIÂNIA	66	27,5	15°
15ª VARA DO TRABALHO DE GOIÂNIA	74	27,78	16°
1ª VARA DO TRABALHO DE GOIÂNIA	82	30,54	17°
1ª VARA DO TRABALHO DE APARECIDA DE GOIÂNIA	46	31,67	18°
VARA DO TRABALHO DE POSSE	18	32,28	19°
10ª VARA DO TRABALHO DE GOIÂNIA	83	33,63	20°
17ª VARA DO TRABALHO DE GOIÂNIA	73	34,01	21°
VARA DO TRABALHO DE URUAÇU	88	34,48	22°
16ª VARA DO TRABALHO DE GOIÂNIA	58	34,69	23°
1ª VARA DO TRABALHO DE ANÁPOLIS	56	35,79	24°
6ª VARA DO TRABALHO DE GOIÂNIA	53	36,15	25°
4ª VARA DO TRABALHO DE ANÁPOLIS	35	37,54	26°



## PRAZO MÉDIO ENTRE A 1ª AUDIÊNCIA E O ENCERRAMENTO DA INSTRUÇÃO DE TODAS AS VARAS DO TRABALHO

### SUMARÍSSIMO

Qtd. Processos	Prazo Médio (dias)
2.438	42,96

Vara do Trabalho	Qtd Processos	Prazo Médio	Ranking
2ª VARA DO TRABALHO DE ITUMBIARA	26	39,85	27º
14ª VARA DO TRABALHO DE GOIÂNIA	49	40,45	28º
3ª VARA DO TRABALHO DE GOIÂNIA	42	43,05	29º
VARA DO TRABALHO DE PIRES DO RIO	9	46,33	30º
18ª VARA DO TRABALHO DE GOIÂNIA	68	50,41	31º
11ª VARA DO TRABALHO DE GOIÂNIA	75	54,4	32º
7ª VARA DO TRABALHO DE GOIÂNIA	74	54,81	33º
1ª VARA DO TRABALHO DE ITUMBIARA	35	55,51	34º
2ª VARA DO TRABALHO DE GOIÂNIA	58	56,07	35º
4ª VARA DO TRABALHO DE GOIÂNIA	73	56,97	36º
3ª VARA DO TRABALHO DE RIO VERDE	37	57,51	37º
VARA DO TRABALHO DE FORMOSA	43	72	38º
VARA DO TRABALHO DE QUIRINÓPOLIS	27	76,26	39º
1ª VARA DO TRABALHO DE RIO VERDE	36	86,28	40º
VARA DO TRABALHO DE CATALÃO	73	90,15	41º
VARA DO TRABALHO DE JATAÍ	21	95,81	42º
VARA DO TRABALHO DE GOIATUBA	45	99,91	43º
8ª VARA DO TRABALHO DE GOIÂNIA	85	100,12	44º
5ª VARA DO TRABALHO DE GOIÂNIA	13	101,69	45º
2ª VARA DO TRABALHO DE RIO VERDE	15	122,27	46º
VARA DO TRABALHO DE CALDAS NOVAS	33	148,73	47º
VARA DO TRABALHO DE MINEIROS	17	213,53	48º



## PRAZO MÉDIO ENTRE A 1ª AUDIÊNCIA E O ENCERRAMENTO DA INSTRUÇÃO - VARA DO TRABALHO DE GOIATUBA

Data do encerramento da instrução entre 1/2/2018 e 28/2/2018 23:59:59

### VARA DO TRABALHO DE GOIATUBA

#### SUMARÍSSIMO

Qtd	Prazo Médio
45	99,91

Nr. Processo	1ª Aud.	nc. Instruçã	Prazo
RTSum - 0010004-50.2018.5.18.0128	01/02/18	01/02/18	0
RTSum - 0010010-57.2018.5.18.0128	21/02/18	21/02/18	0
RTSum - 0010014-94.2018.5.18.0128	05/02/18	05/02/18	0
RTSum - 0010022-71.2018.5.18.0128	05/02/18	05/02/18	0
RTSum - 0010147-73.2017.5.18.0128	14/03/17	26/02/18	349
RTSum - 0010583-32.2017.5.18.0128	18/04/17	26/02/18	314
RTSum - 0010709-82.2017.5.18.0128	09/05/17	26/02/18	293
RTSum - 0010937-57.2017.5.18.0128	28/06/17	02/02/18	219
RTSum - 0010952-26.2017.5.18.0128	28/06/17	02/02/18	219
RTSum - 0010974-84.2017.5.18.0128	04/07/17	02/02/18	213
RTSum - 0011020-73.2017.5.18.0128	04/07/17	02/02/18	213
RTSum - 0011073-54.2017.5.18.0128	04/07/17	02/02/18	213
RTSum - 0011196-52.2017.5.18.0128	02/08/17	02/02/18	184
RTSum - 0011364-54.2017.5.18.0128	23/08/17	26/02/18	187
RTSum - 0011374-98.2017.5.18.0128	23/08/17	21/02/18	182
RTSum - 0011378-38.2017.5.18.0128	31/08/17	02/02/18	155
RTSum - 0011384-45.2017.5.18.0128	31/08/17	01/02/18	154
RTSum - 0011392-22.2017.5.18.0128	31/08/17	01/02/18	154
RTSum - 0011397-44.2017.5.18.0128	26/09/17	27/02/18	154
RTSum - 0011398-29.2017.5.18.0128	26/09/17	27/02/18	154
RTSum - 0011497-96.2017.5.18.0128	20/09/17	01/02/18	134
RTSum - 0011504-88.2017.5.18.0128	20/09/17	02/02/18	135

**Legenda:**

1ª Aud.: Data da primeira audiência que ocorrer, Inicial ou UNA;

Enc. da Instrução: Data da conclusão para proferir sentença;

Prazo: Quantidade de dias decorridos da 1ª aud. até o encerramento da instrução.





## PRAZO MÉDIO ENTRE A 1ª AUDIÊNCIA E O ENCERRAMENTO DA INSTRUÇÃO - VARA DO TRABALHO DE GOIATUBA

### VARA DO TRABALHO DE GOIATUBA

#### SUMARÍSSIMO

Qtd	Prazo Médio
45	99,91

Nr. Processo	1ª Aud.	nc. Instruça	Prazo
RTSum - 0011550-77.2017.5.18.0128	27/09/17	21/02/18	147
RTSum - 0011553-32.2017.5.18.0128	27/09/17	26/02/18	152
RTSum - 0011742-10.2017.5.18.0128	01/11/17	21/02/18	112
RTSum - 0011743-92.2017.5.18.0128	01/11/17	21/02/18	112
RTSum - 0011753-39.2017.5.18.0128	01/11/17	26/02/18	117
RTSum - 0011802-80.2017.5.18.0128	23/01/18	06/02/18	14
RTSum - 0011803-65.2017.5.18.0128	23/01/18	05/02/18	13
RTSum - 0011896-28.2017.5.18.0128	06/02/18	06/02/18	0
RTSum - 0011898-95.2017.5.18.0128	06/02/18	06/02/18	0
RTSum - 0011900-65.2017.5.18.0128	14/12/17	01/02/18	49
RTSum - 0012000-20.2017.5.18.0128	14/12/17	01/02/18	49
RTSum - 0012031-40.2017.5.18.0128	01/02/18	26/02/18	25
RTSum - 0012032-25.2017.5.18.0128	01/02/18	26/02/18	25
RTSum - 0012033-10.2017.5.18.0128	01/02/18	21/02/18	20
RTSum - 0012034-92.2017.5.18.0128	01/02/18	01/02/18	0
RTSum - 0012035-77.2017.5.18.0128	01/02/18	21/02/18	20
RTSum - 0012036-62.2017.5.18.0128	24/01/18	06/02/18	13
RTSum - 0012042-69.2017.5.18.0128	01/02/18	01/02/18	0
RTSum - 0012043-54.2017.5.18.0128	01/02/18	01/02/18	0
RTSum - 0012050-46.2017.5.18.0128	01/02/18	02/02/18	1
RTSum - 0012051-31.2017.5.18.0128	01/02/18	02/02/18	1
RTSum - 0012054-83.2017.5.18.0128	01/02/18	01/02/18	0
RTSum - 0012055-68.2017.5.18.0128	01/02/18	01/02/18	0

**Legenda:**

1ª Aud.: Data da primeira audiência que ocorrer, Inicial ou UNA;

Enc. da Instrução: Data da conclusão para proferir sentença;

Prazo: Quantidade de dias decorridos da 1ª aud. até o encerramento da instrução.



**PRAZO MÉDIO ENTRE A 1ª AUDIÊNCIA E O  
ENCERRAMENTO DA INSTRUÇÃO - VARA DO  
TRABALHO DE GOIATUBA**



## PRAZO MÉDIO ENTRE A 1ª AUDIÊNCIA E O ENCERRAMENTO DA INSTRUÇÃO - VARA DO TRABALHO DE GOIATUBA

Data do encerramento da instrução entre 1/2/2018 e 28/2/2018 23:59:59

### Sem magistrado

#### SUMARÍSSIMO

Qtd	Prazo Médio
45	99,91

Nr. Processo	1ª Aud.	Enc. Instrução.	Prazo
RTSum - 0010004-50.2018.5.18.0128	01/02/18	01/02/18	0
RTSum - 0010010-57.2018.5.18.0128	21/02/18	21/02/18	0
RTSum - 0010014-94.2018.5.18.0128	05/02/18	05/02/18	0
RTSum - 0010022-71.2018.5.18.0128	05/02/18	05/02/18	0
RTSum - 0010147-73.2017.5.18.0128	14/03/17	26/02/18	349
RTSum - 0010583-32.2017.5.18.0128	18/04/17	26/02/18	314
RTSum - 0010709-82.2017.5.18.0128	09/05/17	26/02/18	293
RTSum - 0010937-57.2017.5.18.0128	28/06/17	02/02/18	219
RTSum - 0010952-26.2017.5.18.0128	28/06/17	02/02/18	219
RTSum - 0010974-84.2017.5.18.0128	04/07/17	02/02/18	213
RTSum - 0011020-73.2017.5.18.0128	04/07/17	02/02/18	213
RTSum - 0011073-54.2017.5.18.0128	04/07/17	02/02/18	213
RTSum - 0011196-52.2017.5.18.0128	02/08/17	02/02/18	184
RTSum - 0011364-54.2017.5.18.0128	23/08/17	26/02/18	187
RTSum - 0011374-98.2017.5.18.0128	23/08/17	21/02/18	182
RTSum - 0011378-38.2017.5.18.0128	31/08/17	02/02/18	155
RTSum - 0011384-45.2017.5.18.0128	31/08/17	01/02/18	154
RTSum - 0011392-22.2017.5.18.0128	31/08/17	01/02/18	154
RTSum - 0011397-44.2017.5.18.0128	26/09/17	27/02/18	154
RTSum - 0011398-29.2017.5.18.0128	26/09/17	27/02/18	154
RTSum - 0011497-96.2017.5.18.0128	20/09/17	01/02/18	134

**Legenda:**

**1ª Aud.:** Data da primeira audiência que ocorrer, Inicial ou UNA;

**Enc. da Instrução:** Data da conclusão para proferir sentença;

**Prazo:** Quantidade de dias decorridos da 1ª aud. até o encerramento da instrução.



## PRAZO MÉDIO ENTRE A 1ª AUDIÊNCIA E O ENCERRAMENTO DA INSTRUÇÃO - VARA DO TRABALHO DE GOIATUBA

### Sem magistrado

#### SUMARÍSSIMO

Qtd	Prazo Médio
45	99,91

Nr. Processo	1ª Aud.	Enc. Instrução.	Prazo
RTSum - 0011504-88.2017.5.18.0128	20/09/17	02/02/18	135
RTSum - 0011550-77.2017.5.18.0128	27/09/17	21/02/18	147
RTSum - 0011553-32.2017.5.18.0128	27/09/17	26/02/18	152
RTSum - 0011742-10.2017.5.18.0128	01/11/17	21/02/18	112
RTSum - 0011743-92.2017.5.18.0128	01/11/17	21/02/18	112
RTSum - 0011753-39.2017.5.18.0128	01/11/17	26/02/18	117
RTSum - 0011802-80.2017.5.18.0128	23/01/18	06/02/18	14
RTSum - 0011803-65.2017.5.18.0128	23/01/18	05/02/18	13
RTSum - 0011896-28.2017.5.18.0128	06/02/18	06/02/18	0
RTSum - 0011898-95.2017.5.18.0128	06/02/18	06/02/18	0
RTSum - 0011900-65.2017.5.18.0128	14/12/17	01/02/18	49
RTSum - 0012000-20.2017.5.18.0128	14/12/17	01/02/18	49
RTSum - 0012031-40.2017.5.18.0128	01/02/18	26/02/18	25
RTSum - 0012032-25.2017.5.18.0128	01/02/18	26/02/18	25
RTSum - 0012033-10.2017.5.18.0128	01/02/18	21/02/18	20
RTSum - 0012034-92.2017.5.18.0128	01/02/18	01/02/18	0
RTSum - 0012035-77.2017.5.18.0128	01/02/18	21/02/18	20
RTSum - 0012036-62.2017.5.18.0128	24/01/18	06/02/18	13
RTSum - 0012042-69.2017.5.18.0128	01/02/18	01/02/18	0
RTSum - 0012043-54.2017.5.18.0128	01/02/18	01/02/18	0
RTSum - 0012050-46.2017.5.18.0128	01/02/18	02/02/18	1
RTSum - 0012051-31.2017.5.18.0128	01/02/18	02/02/18	1
RTSum - 0012054-83.2017.5.18.0128	01/02/18	01/02/18	0
RTSum - 0012055-68.2017.5.18.0128	01/02/18	01/02/18	0

**Legenda:**  
1ª Aud.: Data da primeira audiência que ocorrer, Inicial ou UNA;  
Enc. da Instrução: Data da conclusão para proferir sentença;  
Prazo: Quantidade de dias decorridos da 1ª aud. até o encerramento da instrução.



**PRAZO MÉDIO ENTRE A 1ª AUDIÊNCIA E O  
ENCERRAMENTO DA INSTRUÇÃO - VARA DO  
TRABALHO DE GOIATUBA**

**Sem magistrado**