

Conceituação

Tema	Prazos Processuais
Relatórios	Evolução Histórica Comparativo por VT Comparativo por Grupo Por Grupo Por VT Por Processo Por Magistrado
Resumo	Apresenta o prazo médio entre a realização da primeira audiência e o encerramento da instrução.
Descrição	O prazo médio é obtido calculando-se a quantidade de dias decorridos entre a data da primeira audiência e a data do encerramento da instrução. Os dados são extraídos baseando-se nos seguintes itens do e-Gestão: 265 e 90265 - Da realização da primeira audiência até o encerramento da instrução processual na fase de conhecimento – rito sumaríssimo; 266 e 90266 – Da realização da primeira audiência até o encerramento da instrução processual na fase de conhecimento – exceto rito sumaríssimo (ordinário)
Origem da informação	e-Gestão
Critérios e transformações	Coletado do e-Gestão, consolidado, otimizado e classificado para análise.
Análises possíveis	Prazo médio entre a realização da primeira audiência e o encerramento da instrução processual na fase de conhecimento, detalhado de forma Geral, Por grupo, por VT, Por Processo e Por Magistrado.

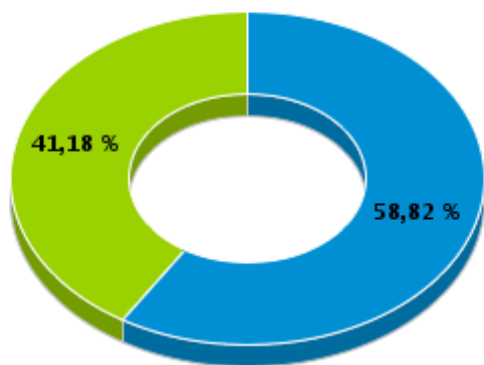


EVOLUÇÃO HISTÓRICA DOS PRAZOS PROCESSUAIS ENTRE A 1ª AUDIÊNCIA E O ENCERRAMENTO DA INSTRUÇÃO - 14ª VARA DO TRABALHO DE GOIÂNIA

Data do encerramento da instrução entre 1/2/2018 e 28/2/2018 23:59:59

Rito	Qtd	Prazo Médio
ORDINÁRIO	70	174,76
SUMARÍSSIMO	49	40,45
Total/Média	119	119,45

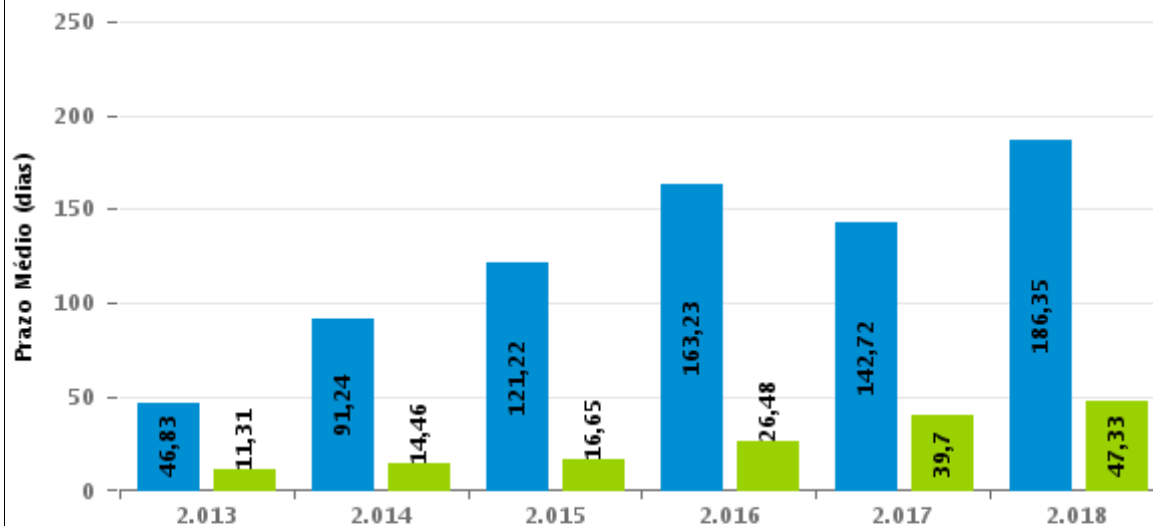
Percentual de Processos por Rito



Rito

■ ORDINÁRIO ■ SUMARÍSSIMO

Prazo Médio por Rito



Para este exercício foram computados os processos até o mês de Fevereiro/2.018

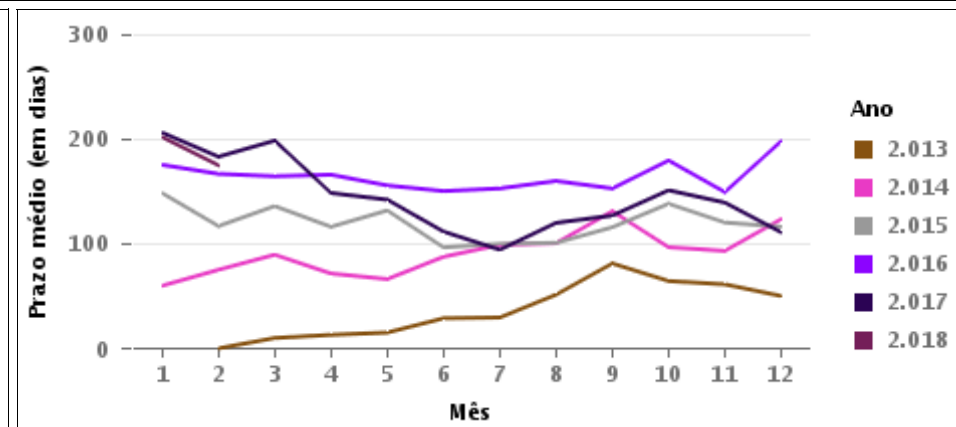
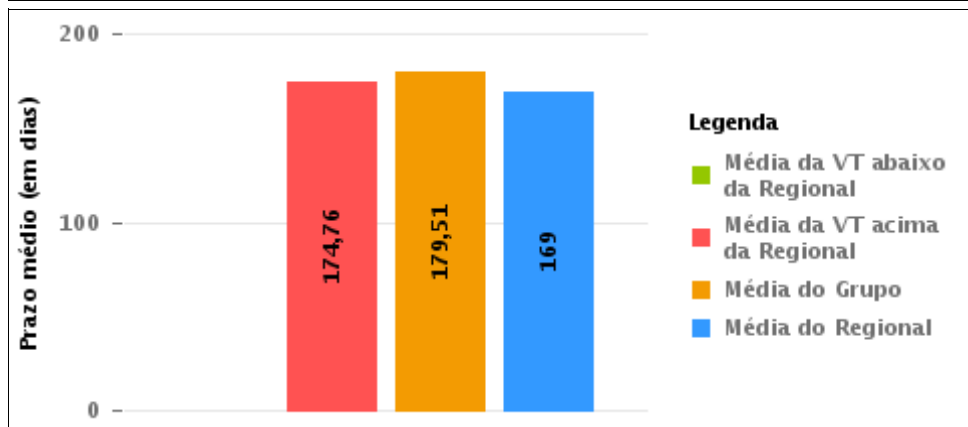
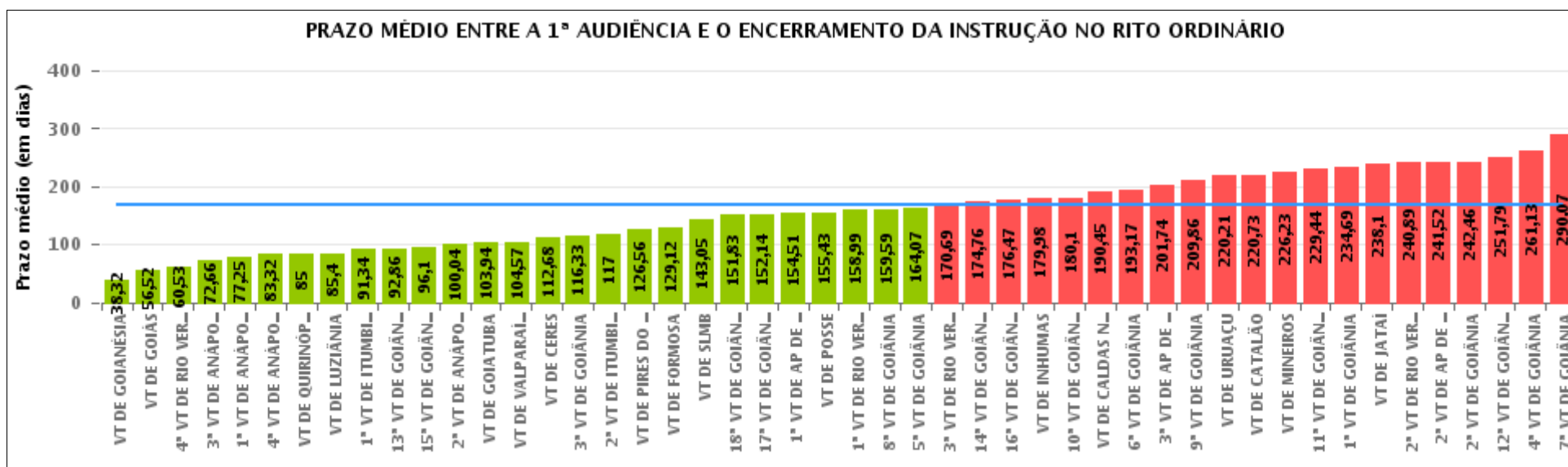
Rito

■ ORDINÁRIO ■ SUMARÍSSIMO



COMPARATIVO DO PRAZO MÉDIO ENTRE A 1ª AUDIÊNCIA E O ENCERRAMENTO DA INSTRUÇÃO - 14ª VARA DO TRABALHO DE GOIÂNIA

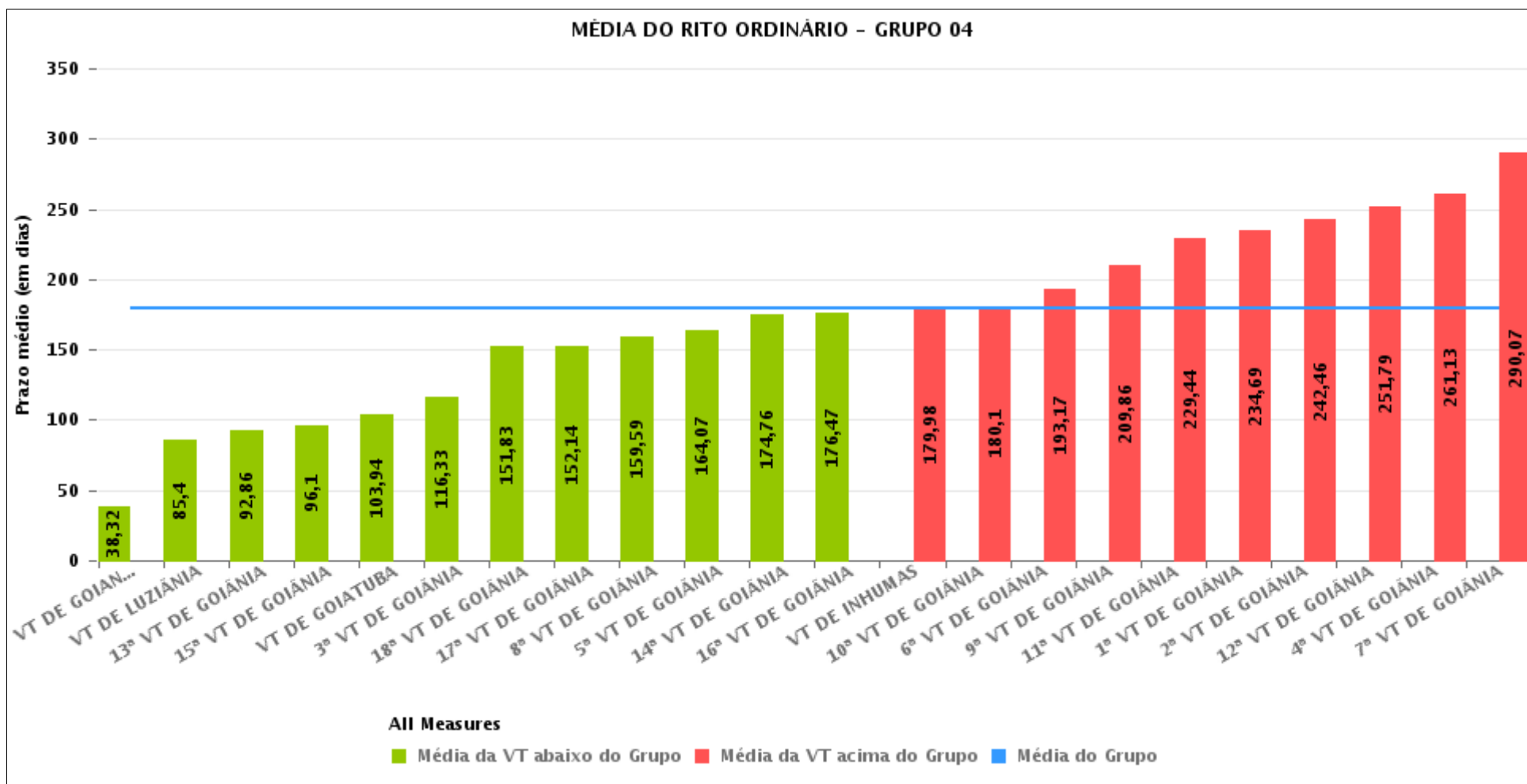
Data do encerramento da instrução entre 1/2/2018 e 28/2/2018 23:59:59





COMPARATIVO DO PRAZO MÉDIO ENTRE A 1ª AUDIÊNCIA E O ENCERRAMENTO DA INSTRUÇÃO ENTRE AS VARAS DO GRUPO

Data do encerramento da instrução entre 1/2/2018 e 28/2/2018 23:59:59





PRAZO MÉDIO ENTRE A 1ª AUDIÊNCIA E O ENCERRAMENTO DA INSTRUÇÃO POR GRUPO

Data do encerramento da instrução entre 1/2/2018 e 28/2/2018 23:59:59

Rito	Grupo	Qtd. Processos	Prazo Médio (dias)	Ranking
ORDINÁRIO	GRUPO 02	59	129,12	1°
	GRUPO 01	23	144,13	2°
	GRUPO 03	1.202	144,48	3°
	GRUPO 04	1.862	179,51	4°
	GRUPO 05	237	179,92	5°

Legenda:	# Grupo 03 – De 1501 a 2000	# Grupo 04 – De 2001 a 2500	# Grupo 05 – Maior que 2500
# Grupo 01 – Até 1000 VT de Posse VT de Pires do Rio	VT de Ceres 1ª VT de Anápolis 2ª VT de Anápolis 3ª VT de Anápolis 4ª VT de Anápolis	VT de Goiatuba VT de Goianésia 1ª VT de Goiânia 2ª VT de Goiânia 3ª VT de Goiânia 4ª VT de Goiânia 5ª VT de Goiânia 6ª VT de Goiânia 7ª VT de Goiânia 8ª VT de Goiânia 9ª VT de Goiânia 10ª VT de Goiânia 11ª VT de Goiânia 12ª VT de Goiânia 13ª VT de Goiânia 14ª VT de Goiânia 15ª VT de Goiânia 16ª VT de Goiânia 17ª VT de Goiânia 18ª VT de Goiânia VT de Inhumas VT de Luziânia	VT de Catalão VT de Uruaçu VT de Valparaíso de Goiás
# Grupo 02 – De 1001 a 1500 VT de Formosa	1ª VT de Aparecida de Goiânia 2ª VT de Aparecida de Goiânia 3ª VT de Aparecida de Goiânia VT de Caldas Novas 1ª VT de Itumbiara 2ª VT de Itumbiara VT de Goiás VT de Jataí VT de Mineiros VT de Quirinópolis 1ª VT de Rio Verde 2ª VT de Rio Verde 3ª VT de Rio Verde 4ª VT de Rio Verde VT de São Luis de Montes Belos		



PRAZO MÉDIO ENTRE A 1ª AUDIÊNCIA E O ENCERRAMENTO DA INSTRUÇÃO DE TODAS AS VARAS DO TRABALHO

Data do encerramento da instrução entre 1/2/2018 e 28/2/2018 23:59:59

ORDINÁRIO

Qtd. Processos	Prazo Médio (dias)
3.383	165,97

Vara do Trabalho	Qtd Processos	Prazo Médio	Ranking
VARA DO TRABALHO DE GOIANÉSIA	44	38,32	1°
VARA DO TRABALHO DE GOIÁS	56	56,52	2°
4ª VARA DO TRABALHO DE RIO VERDE	43	60,53	3°
3ª VARA DO TRABALHO DE ANÁPOLIS	61	72,66	4°
1ª VARA DO TRABALHO DE ANÁPOLIS	77	77,25	5°
4ª VARA DO TRABALHO DE ANÁPOLIS	69	83,32	6°
VARA DO TRABALHO DE QUIRINÓPOLIS	76	85	7°
VARA DO TRABALHO DE LUZIÂNIA	62	85,4	8°
1ª VARA DO TRABALHO DE ITUMBIARA	44	91,34	9°
13ª VARA DO TRABALHO DE GOIÂNIA	74	92,86	10°
15ª VARA DO TRABALHO DE GOIÂNIA	79	96,1	11°
2ª VARA DO TRABALHO DE ANÁPOLIS	27	100,04	12°
VARA DO TRABALHO DE GOIATUBA	82	103,94	13°
VARA DO TRABALHO DE VALPARAÍSO DE GOIÁS	83	104,57	14°
VARA DO TRABALHO DE CERES	38	112,68	15°
3ª VARA DO TRABALHO DE GOIÂNIA	67	116,33	16°
2ª VARA DO TRABALHO DE ITUMBIARA	61	117	17°
VARA DO TRABALHO DE PIRES DO RIO	9	126,56	18°
VARA DO TRABALHO DE FORMOSA	59	129,12	19°
VARA DO TRABALHO DE SÃO LUIS DE MONTES BELOS	56	143,05	20°
18ª VARA DO TRABALHO DE GOIÂNIA	99	151,83	21°
17ª VARA DO TRABALHO DE GOIÂNIA	90	152,14	22°
1ª VARA DO TRABALHO DE APARECIDA DE GOIÂNIA	65	154,51	23°
VARA DO TRABALHO DE POSSE	14	155,43	24°
1ª VARA DO TRABALHO DE RIO VERDE	84	158,99	25°
8ª VARA DO TRABALHO DE GOIÂNIA	79	159,59	26°



PRAZO MÉDIO ENTRE A 1ª AUDIÊNCIA E O ENCERRAMENTO DA INSTRUÇÃO DE TODAS AS VARAS DO TRABALHO

ORDINÁRIO

Qtd. Processos	Prazo Médio (dias)
3.383	165,97

Vara do Trabalho	Qtd Processos	Prazo Médio	Ranking
5ª VARA DO TRABALHO DE GOIÂNIA	74	164,07	27°
3ª VARA DO TRABALHO DE RIO VERDE	67	170,69	28°
14ª VARA DO TRABALHO DE GOIÂNIA	70	174,76	29°
16ª VARA DO TRABALHO DE GOIÂNIA	88	176,47	30°
VARA DO TRABALHO DE INHUMAS	60	179,98	31°
10ª VARA DO TRABALHO DE GOIÂNIA	142	180,1	32°
VARA DO TRABALHO DE CALDAS NOVAS	56	190,45	33°
6ª VARA DO TRABALHO DE GOIÂNIA	95	193,17	34°
3ª VARA DO TRABALHO DE APARECIDA DE GOIÂNIA	65	201,74	35°
9ª VARA DO TRABALHO DE GOIÂNIA	98	209,86	36°
VARA DO TRABALHO DE URUAÇU	57	220,21	37°
VARA DO TRABALHO DE CATALÃO	97	220,73	38°
VARA DO TRABALHO DE MINEIROS	87	226,23	39°
11ª VARA DO TRABALHO DE GOIÂNIA	87	229,44	40°
1ª VARA DO TRABALHO DE GOIÂNIA	109	234,69	41°
VARA DO TRABALHO DE JATAÍ	48	238,1	42°
2ª VARA DO TRABALHO DE RIO VERDE	57	240,89	43°
2ª VARA DO TRABALHO DE APARECIDA DE GOIÂNIA	65	241,52	44°
2ª VARA DO TRABALHO DE GOIÂNIA	114	242,46	45°
12ª VARA DO TRABALHO DE GOIÂNIA	91	251,79	46°
4ª VARA DO TRABALHO DE GOIÂNIA	68	261,13	47°
7ª VARA DO TRABALHO DE GOIÂNIA	90	290,07	48°



PRAZO MÉDIO ENTRE A 1ª AUDIÊNCIA E O ENCERRAMENTO DA INSTRUÇÃO - 14ª VARA DO TRABALHO DE GOIÂNIA

Data do encerramento da instrução entre 1/2/2018 e 28/2/2018 23:59:59

14ª VARA DO TRABALHO DE GOIÂNIA

ORDINÁRIO

Qtd	Prazo Médio
69	174,76

Nr. Processo	1ª Aud.	nc. Instruçã	Prazo
RTAlç - 0010011-93.2018.5.18.0014	19/02/18	19/02/18	0
RTAlç - 0010013-63.2018.5.18.0014	19/02/18	19/02/18	0
RTOrd - 0010058-67.2018.5.18.0014	07/02/18	07/02/18	0
RTOrd - 0010112-33.2018.5.18.0014	02/02/18	02/02/18	0
RTOrd - 0010134-91.2018.5.18.0014	07/02/18	07/02/18	0
RTOrd - 0010148-12.2017.5.18.0014	27/03/17	02/02/18	312
RTOrd - 0010355-11.2017.5.18.0014	08/05/17	06/02/18	274
RTOrd - 0010359-48.2017.5.18.0014	15/05/17	20/02/18	281
RTOrd - 0010360-67.2016.5.18.0014	04/04/16	22/02/18	689
RTOrd - 0010367-25.2017.5.18.0014	15/05/17	06/02/18	267
RTOrd - 0010368-10.2017.5.18.0014	15/05/17	05/02/18	266
RTOrd - 0010393-23.2017.5.18.0014	12/06/17	01/02/18	234
RTOrd - 0010578-61.2017.5.18.0014	27/04/17	06/02/18	285
RTOrd - 0010612-36.2017.5.18.0014	08/05/17	01/02/18	269
RTOrd - 0010787-30.2017.5.18.0014	28/06/17	08/02/18	225
RTOrd - 0010795-07.2017.5.18.0014	08/06/17	01/02/18	238
RTOrd - 0010806-24.2017.5.18.0018	27/06/17	05/02/18	223
RTOrd - 0010861-84.2017.5.18.0014	13/06/17	05/02/18	237
RTOrd - 0010872-16.2017.5.18.0014	14/06/17	23/02/18	254
RTOrd - 0010881-11.2017.5.18.0003	27/06/17	06/02/18	224
RTOrd - 0010887-82.2017.5.18.0014	20/06/17	05/02/18	230
RTOrd - 0010908-58.2017.5.18.0014	21/06/17	01/02/18	225

Legenda:

1ª Aud.: Data da primeira audiência que ocorrer, Inicial ou UNA;

Enc. da Instrução: Data da conclusão para proferir sentença;

Prazo: Quantidade de dias decorridos da 1ª aud. até o encerramento da instrução.



PRAZO MÉDIO ENTRE A 1ª AUDIÊNCIA E O ENCERRAMENTO DA INSTRUÇÃO - 14ª VARA DO TRABALHO DE GOIÂNIA

14ª VARA DO TRABALHO DE GOIÂNIA

ORDINÁRIO

Qtd	Prazo Médio
69	174,76

Nr. Processo	1ª Aud.	nc. Instruçã	Prazo
RTOrd - 0010916-35.2017.5.18.0014	22/06/17	01/02/18	224
RTOrd - 0010922-42.2017.5.18.0014	22/06/17	06/02/18	229
RTOrd - 0010943-18.2017.5.18.0014	23/06/17	01/02/18	223
RTOrd - 0010946-70.2017.5.18.0014	23/06/17	05/02/18	227
RTOrd - 0010947-55.2017.5.18.0014	23/06/17	06/02/18	228
RTOrd - 0010954-47.2017.5.18.0014	27/06/17	08/02/18	226
RTOrd - 0010956-17.2017.5.18.0014	27/06/17	06/02/18	224
RTOrd - 0010959-69.2017.5.18.0014	27/06/17	09/02/18	227
RTOrd - 0010963-09.2017.5.18.0014	27/06/17	05/02/18	223
RTOrd - 0010966-61.2017.5.18.0014	27/06/17	06/02/18	224
RTOrd - 0010970-98.2017.5.18.0014	27/06/17	07/02/18	225
RTOrd - 0010981-30.2017.5.18.0014	27/06/17	21/02/18	239
RTOrd - 0010983-97.2017.5.18.0014	28/06/17	21/02/18	238
RTOrd - 0010993-44.2017.5.18.0014	29/06/17	19/02/18	235
RTOrd - 0010995-14.2017.5.18.0014	30/06/17	21/02/18	236
RTOrd - 0011014-20.2017.5.18.0014	03/07/17	06/02/18	218
RTOrd - 0011016-87.2017.5.18.0014	03/07/17	21/02/18	233
RTOrd - 0011028-04.2017.5.18.0014	04/07/17	26/02/18	237
RTOrd - 0011040-18.2017.5.18.0014	04/07/17	01/02/18	212
RTOrd - 0011158-91.2017.5.18.0014	18/07/17	09/02/18	206
RTOrd - 0011197-88.2017.5.18.0014	26/07/17	19/02/18	208
RTOrd - 0011386-03.2016.5.18.0014	27/09/16	09/02/18	500
RTOrd - 0011537-32.2017.5.18.0014	18/09/17	27/02/18	162
RTOrd - 0011564-15.2017.5.18.0014	21/09/17	21/02/18	153
RTOrd - 0011644-76.2017.5.18.0014	03/10/17	27/02/18	147

Legenda:

1ª Aud.: Data da primeira audiência que ocorrer, Inicial ou UNA;

Enc. da Instrução: Data da conclusão para proferir sentença;

Prazo: Quantidade de dias decorridos da 1ª aud. até o encerramento da instrução.



PRAZO MÉDIO ENTRE A 1ª AUDIÊNCIA E O ENCERRAMENTO DA INSTRUÇÃO - 14ª VARA DO TRABALHO DE GOIÂNIA

14ª VARA DO TRABALHO DE GOIÂNIA

ORDINÁRIO

Qtd	Prazo Médio
69	174,76

Nr. Processo	1ª Aud.	nc. Instruça	Prazo
RTOrd - 0011707-04.2017.5.18.0014	26/10/17	27/02/18	124
RTOrd - 0011778-06.2017.5.18.0014	27/11/17	01/02/18	66
RTOrd - 0011791-05.2017.5.18.0014	28/11/17	27/02/18	91
RTOrd - 0011806-71.2017.5.18.0014	30/11/17	07/02/18	69
RTOrd - 0011853-45.2017.5.18.0014	07/12/17	01/02/18	56
RTOrd - 0011877-10.2016.5.18.0014	22/11/16	07/02/18	442
RTOrd - 0011877-73.2017.5.18.0014	11/12/17	05/02/18	56
RTOrd - 0011877-73.2017.5.18.0014	11/12/17	23/02/18	74
RTOrd - 0011887-20.2017.5.18.0014	13/12/17	09/02/18	58
RTOrd - 0011973-88.2017.5.18.0014	01/02/18	01/02/18	0
RTOrd - 0011982-50.2017.5.18.0014	01/02/18	01/02/18	0
RTOrd - 0012050-97.2017.5.18.0014	15/02/18	15/02/18	0
RTOrd - 0012053-52.2017.5.18.0014	19/02/18	19/02/18	0
RTOrd - 0012085-57.2017.5.18.0014	20/02/18	20/02/18	0
RTOrd - 0012111-89.2016.5.18.0014	08/02/17	26/02/18	383
RTOrd - 0012116-77.2017.5.18.0014	22/02/18	22/02/18	0
RTOrd - 0012126-58.2016.5.18.0014	26/01/17	05/02/18	375
RTOrd - 0012137-53.2017.5.18.0014	15/02/18	15/02/18	0
RTOrd - 0012158-29.2017.5.18.0014	05/02/18	07/02/18	2
RTOrd - 0012159-14.2017.5.18.0014	20/02/18	20/02/18	0
RTOrd - 0012162-66.2017.5.18.0014	26/02/18	26/02/18	0
RTOrd - 0012170-43.2017.5.18.0014	27/02/18	27/02/18	0
RTOrd - 0012181-72.2017.5.18.0014	27/02/18	27/02/18	0

Legenda:

1ª Aud.: Data da primeira audiência que ocorrer, Inicial ou UNA;

Enc. da Instrução: Data da conclusão para proferir sentença;

Prazo: Quantidade de dias decorridos da 1ª aud. até o encerramento da instrução.



**PRAZO MÉDIO ENTRE A 1ª AUDIÊNCIA E O
ENCERRAMENTO DA INSTRUÇÃO - 14ª VARA DO
TRABALHO DE GOIÂNIA**



PRAZO MÉDIO ENTRE A 1ª AUDIÊNCIA E O ENCERRAMENTO DA INSTRUÇÃO - 14ª VARA DO TRABALHO DE GOIÂNIA

Data do encerramento da instrução entre 1/2/2018 e 28/2/2018 23:59:59

Sem magistrado

ORDINÁRIO

Qtd	Prazo Médio
69	174,76

Nr. Processo	1ª Aud.	Enc. Instrução.	Prazo
RTAlç - 0010011-93.2018.5.18.0014	19/02/18	19/02/18	0
RTAlç - 0010013-63.2018.5.18.0014	19/02/18	19/02/18	0
RTOrd - 0010058-67.2018.5.18.0014	07/02/18	07/02/18	0
RTOrd - 0010112-33.2018.5.18.0014	02/02/18	02/02/18	0
RTOrd - 0010134-91.2018.5.18.0014	07/02/18	07/02/18	0
RTOrd - 0010148-12.2017.5.18.0014	27/03/17	02/02/18	312
RTOrd - 0010355-11.2017.5.18.0014	08/05/17	06/02/18	274
RTOrd - 0010359-48.2017.5.18.0014	15/05/17	20/02/18	281
RTOrd - 0010360-67.2016.5.18.0014	04/04/16	22/02/18	689
RTOrd - 0010367-25.2017.5.18.0014	15/05/17	06/02/18	267
RTOrd - 0010368-10.2017.5.18.0014	15/05/17	05/02/18	266
RTOrd - 0010393-23.2017.5.18.0014	12/06/17	01/02/18	234
RTOrd - 0010578-61.2017.5.18.0014	27/04/17	06/02/18	285
RTOrd - 0010612-36.2017.5.18.0014	08/05/17	01/02/18	269
RTOrd - 0010787-30.2017.5.18.0014	28/06/17	08/02/18	225
RTOrd - 0010795-07.2017.5.18.0014	08/06/17	01/02/18	238
RTOrd - 0010806-24.2017.5.18.0018	27/06/17	05/02/18	223
RTOrd - 0010861-84.2017.5.18.0014	13/06/17	05/02/18	237
RTOrd - 0010872-16.2017.5.18.0014	14/06/17	23/02/18	254
RTOrd - 0010881-11.2017.5.18.0003	27/06/17	06/02/18	224
RTOrd - 0010887-82.2017.5.18.0014	20/06/17	05/02/18	230

Legenda:

1ª Aud.: Data da primeira audiência que ocorrer, Inicial ou UNA;

Enc. da Instrução: Data da conclusão para proferir sentença;

Prazo: Quantidade de dias decorridos da 1ª aud. até o encerramento da instrução.



PRAZO MÉDIO ENTRE A 1ª AUDIÊNCIA E O ENCERRAMENTO DA INSTRUÇÃO - 14ª VARA DO TRABALHO DE GOIÂNIA

Sem magistrado

ORDINÁRIO

Qtd	Prazo Médio
69	174,76

Nr. Processo	1ª Aud.	Enc. Instrução.	Prazo
RTOrd - 0010908-58.2017.5.18.0014	21/06/17	01/02/18	225
RTOrd - 0010916-35.2017.5.18.0014	22/06/17	01/02/18	224
RTOrd - 0010922-42.2017.5.18.0014	22/06/17	06/02/18	229
RTOrd - 0010943-18.2017.5.18.0014	23/06/17	01/02/18	223
RTOrd - 0010946-70.2017.5.18.0014	23/06/17	05/02/18	227
RTOrd - 0010947-55.2017.5.18.0014	23/06/17	06/02/18	228
RTOrd - 0010954-47.2017.5.18.0014	27/06/17	08/02/18	226
RTOrd - 0010956-17.2017.5.18.0014	27/06/17	06/02/18	224
RTOrd - 0010959-69.2017.5.18.0014	27/06/17	09/02/18	227
RTOrd - 0010963-09.2017.5.18.0014	27/06/17	05/02/18	223
RTOrd - 0010966-61.2017.5.18.0014	27/06/17	06/02/18	224
RTOrd - 0010970-98.2017.5.18.0014	27/06/17	07/02/18	225
RTOrd - 0010981-30.2017.5.18.0014	27/06/17	21/02/18	239
RTOrd - 0010983-97.2017.5.18.0014	28/06/17	21/02/18	238
RTOrd - 0010993-44.2017.5.18.0014	29/06/17	19/02/18	235
RTOrd - 0010995-14.2017.5.18.0014	30/06/17	21/02/18	236
RTOrd - 0011014-20.2017.5.18.0014	03/07/17	06/02/18	218
RTOrd - 0011016-87.2017.5.18.0014	03/07/17	21/02/18	233
RTOrd - 0011028-04.2017.5.18.0014	04/07/17	26/02/18	237
RTOrd - 0011040-18.2017.5.18.0014	04/07/17	01/02/18	212
RTOrd - 0011158-91.2017.5.18.0014	18/07/17	09/02/18	206
RTOrd - 0011197-88.2017.5.18.0014	26/07/17	19/02/18	208
RTOrd - 0011386-03.2016.5.18.0014	27/09/16	09/02/18	500
RTOrd - 0011537-32.2017.5.18.0014	18/09/17	27/02/18	162

Legenda:
1ª Aud.: Data da primeira audiência que ocorrer, Inicial ou UNA;
Enc. da Instrução: Data da conclusão para proferir sentença;
Prazo: Quantidade de dias decorridos da 1ª aud. até o encerramento da instrução.



PRAZO MÉDIO ENTRE A 1ª AUDIÊNCIA E O ENCERRAMENTO DA INSTRUÇÃO - 14ª VARA DO TRABALHO DE GOIÂNIA

Sem magistrado

ORDINÁRIO

Qtd	Prazo Médio
69	174,76

Nr. Processo	1ª Aud.	Enc. Instrução.	Prazo
RTOrd - 0011564-15.2017.5.18.0014	21/09/17	21/02/18	153
RTOrd - 0011644-76.2017.5.18.0014	03/10/17	27/02/18	147
RTOrd - 0011707-04.2017.5.18.0014	26/10/17	27/02/18	124
RTOrd - 0011778-06.2017.5.18.0014	27/11/17	01/02/18	66
RTOrd - 0011791-05.2017.5.18.0014	28/11/17	27/02/18	91
RTOrd - 0011806-71.2017.5.18.0014	30/11/17	07/02/18	69
RTOrd - 0011853-45.2017.5.18.0014	07/12/17	01/02/18	56
RTOrd - 0011877-10.2016.5.18.0014	22/11/16	07/02/18	442
RTOrd - 0011877-73.2017.5.18.0014	11/12/17	05/02/18	56
RTOrd - 0011877-73.2017.5.18.0014	11/12/17	23/02/18	74
RTOrd - 0011887-20.2017.5.18.0014	13/12/17	09/02/18	58
RTOrd - 0011973-88.2017.5.18.0014	01/02/18	01/02/18	0
RTOrd - 0011982-50.2017.5.18.0014	01/02/18	01/02/18	0
RTOrd - 0012050-97.2017.5.18.0014	15/02/18	15/02/18	0
RTOrd - 0012053-52.2017.5.18.0014	19/02/18	19/02/18	0
RTOrd - 0012085-57.2017.5.18.0014	20/02/18	20/02/18	0
RTOrd - 0012111-89.2016.5.18.0014	08/02/17	26/02/18	383
RTOrd - 0012116-77.2017.5.18.0014	22/02/18	22/02/18	0
RTOrd - 0012126-58.2016.5.18.0014	26/01/17	05/02/18	375
RTOrd - 0012137-53.2017.5.18.0014	15/02/18	15/02/18	0
RTOrd - 0012158-29.2017.5.18.0014	05/02/18	07/02/18	2
RTOrd - 0012159-14.2017.5.18.0014	20/02/18	20/02/18	0
RTOrd - 0012162-66.2017.5.18.0014	26/02/18	26/02/18	0
RTOrd - 0012170-43.2017.5.18.0014	27/02/18	27/02/18	0

Legenda:
1ª Aud.: Data da primeira audiência que ocorrer, Inicial ou UNA;
Enc. da Instrução: Data da conclusão para proferir sentença;
Prazo: Quantidade de dias decorridos da 1ª aud. até o encerramento da instrução.



**PRAZO MÉDIO ENTRE A 1ª AUDIÊNCIA E O
ENCERRAMENTO DA INSTRUÇÃO - 14ª VARA DO
TRABALHO DE GOIÂNIA**

Sem magistrado

ORDINÁRIO

Qtd	Prazo Médio
69	174,76

Nr. Processo	1ª Aud.	Enc. Instrução.	Prazo
RTOrd - 0012181-72.2017.5.18.0014	27/02/18	27/02/18	0

Legenda:

1ª Aud.: Data da primeira audiência que ocorrer, Inicial ou UNA;

Enc. da Instrução: Data da conclusão para proferir sentença;

Prazo: Quantidade de dias decorridos da 1ª aud. até o encerramento da instrução.