

## Conceituação

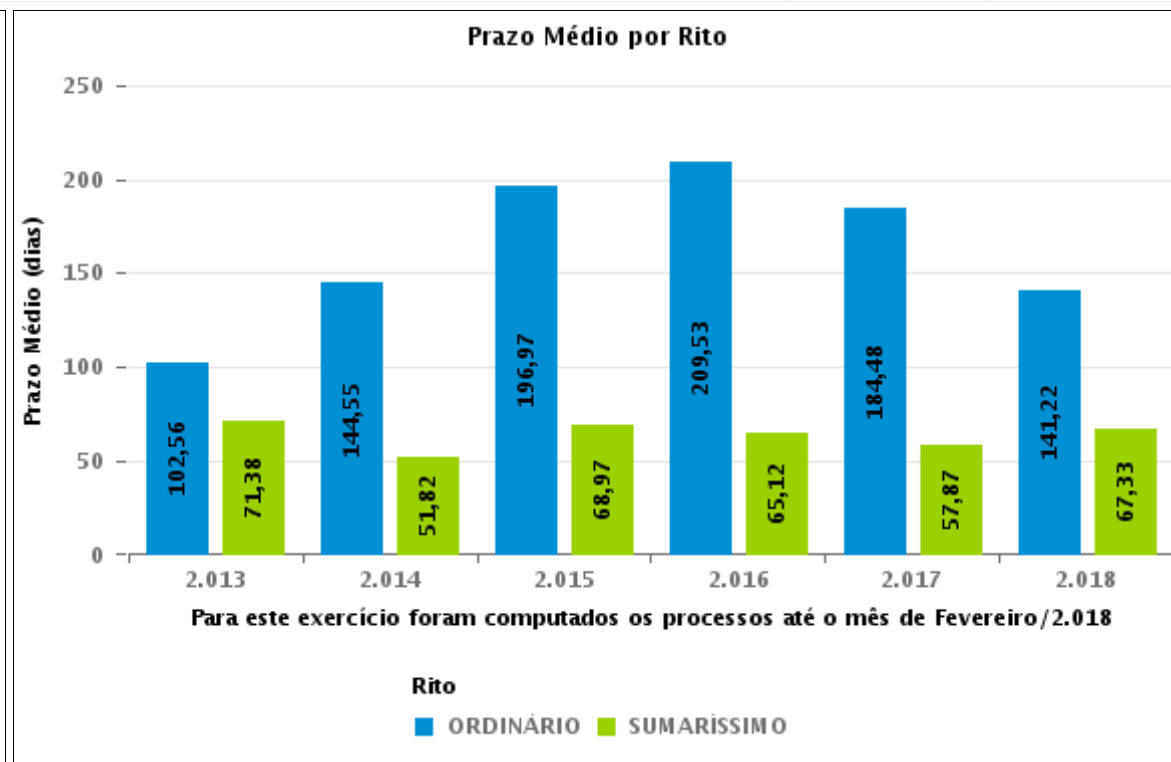
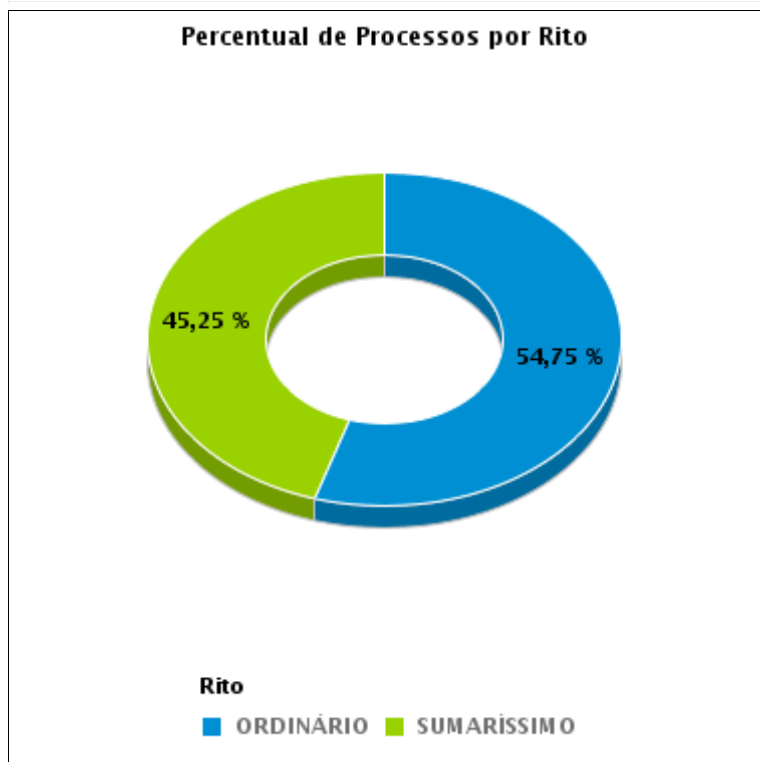
Tema	Prazos Processuais
<b>Relatórios</b>	Evolução Histórica Comparativo por VT Comparativo por Grupo Por Grupo Por VT Por Processo Por Magistrado
<b>Resumo</b>	Apresenta o prazo médio desde o ajuizamento da ação até o encerramento da instrução.
<b>Descrição</b>	O prazo médio é obtido calculando-se a quantidade de dias decorridos desde o ajuizamento até o encerramento da instrução. Os dados são extraídos baseando-se nos itens do e-Gestão:  267 e 90267 - Do ajuizamento da ação até o encerramento da instrução na fase de conhecimento – rito sumaríssimo;  268 e 90268 – Do ajuizamento da ação até o encerramento da instrução na fase de conhecimento – exceto rito sumaríssimo (ordinário)
<b>Origem da informação</b>	e-Gestão
<b>Critérios e transformações</b>	Coletado do e-Gestão, consolidado, otimizado e classificado para análise.
<b>Análises possíveis</b>	Prazo médio entre o ajuizamento da ação e o encerramento da instrução, detalhado de forma Geral, Por grupo, por VT, Por Processo e Por Magistrado.



## EVOLUÇÃO HISTÓRICA DOS PRAZOS PROCESSUAIS ENTRE O AJUIZAMENTO E O ENCERRAMENTO DA INSTRUÇÃO - 1ª VARA DO TRABALHO DE ANÁPOLIS

Data do encerramento da instrução entre 1/2/2018 e 28/2/2018 23:59:59

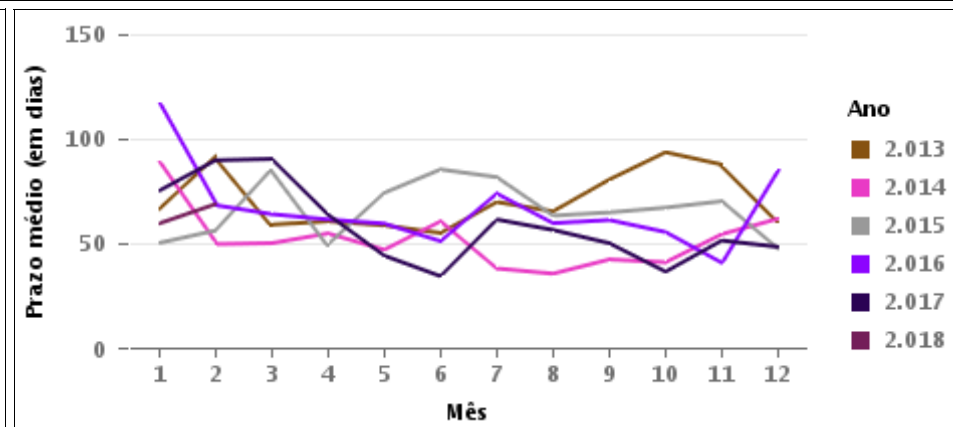
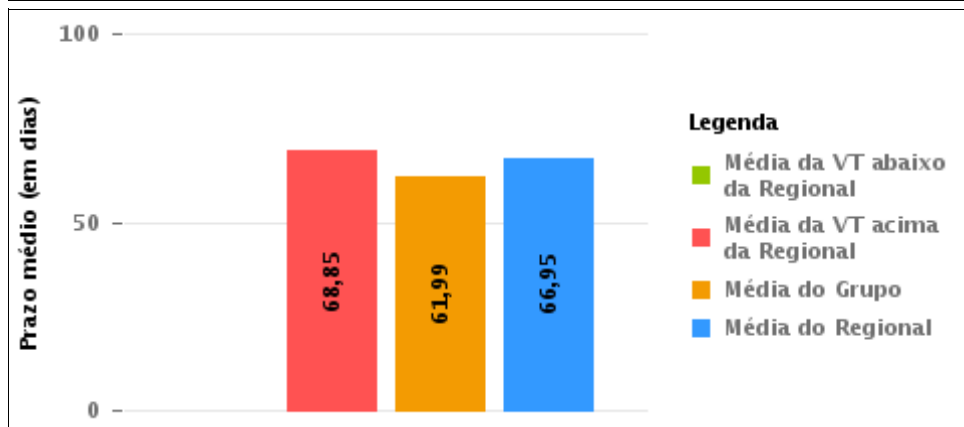
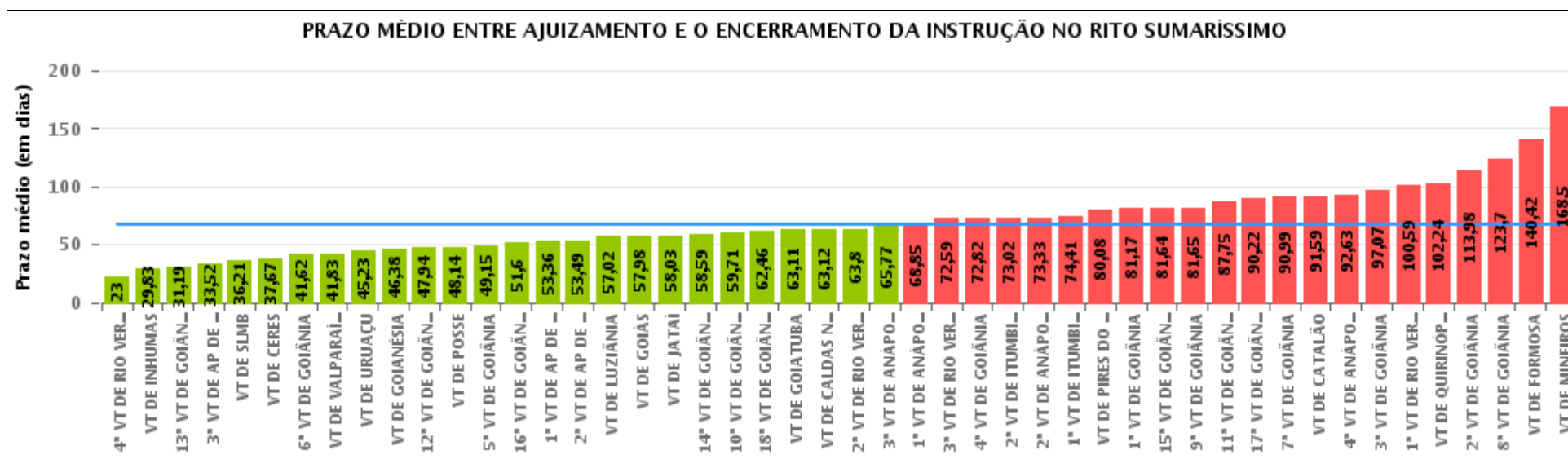
Rito	Qtd	Prazo Médio
ORDINÁRIO	98	143,83
SUMARÍSSIMO	81	68,85
<b>Total/Média</b>	<b>179</b>	<b>109,9</b>





## COMPARATIVO DO PRAZO MÉDIO ENTRE O AJUIZAMENTO E O ENCERRAMENTO DA INSTRUÇÃO - 1ª VARA DO TRABALHO DE ANÁPOLIS

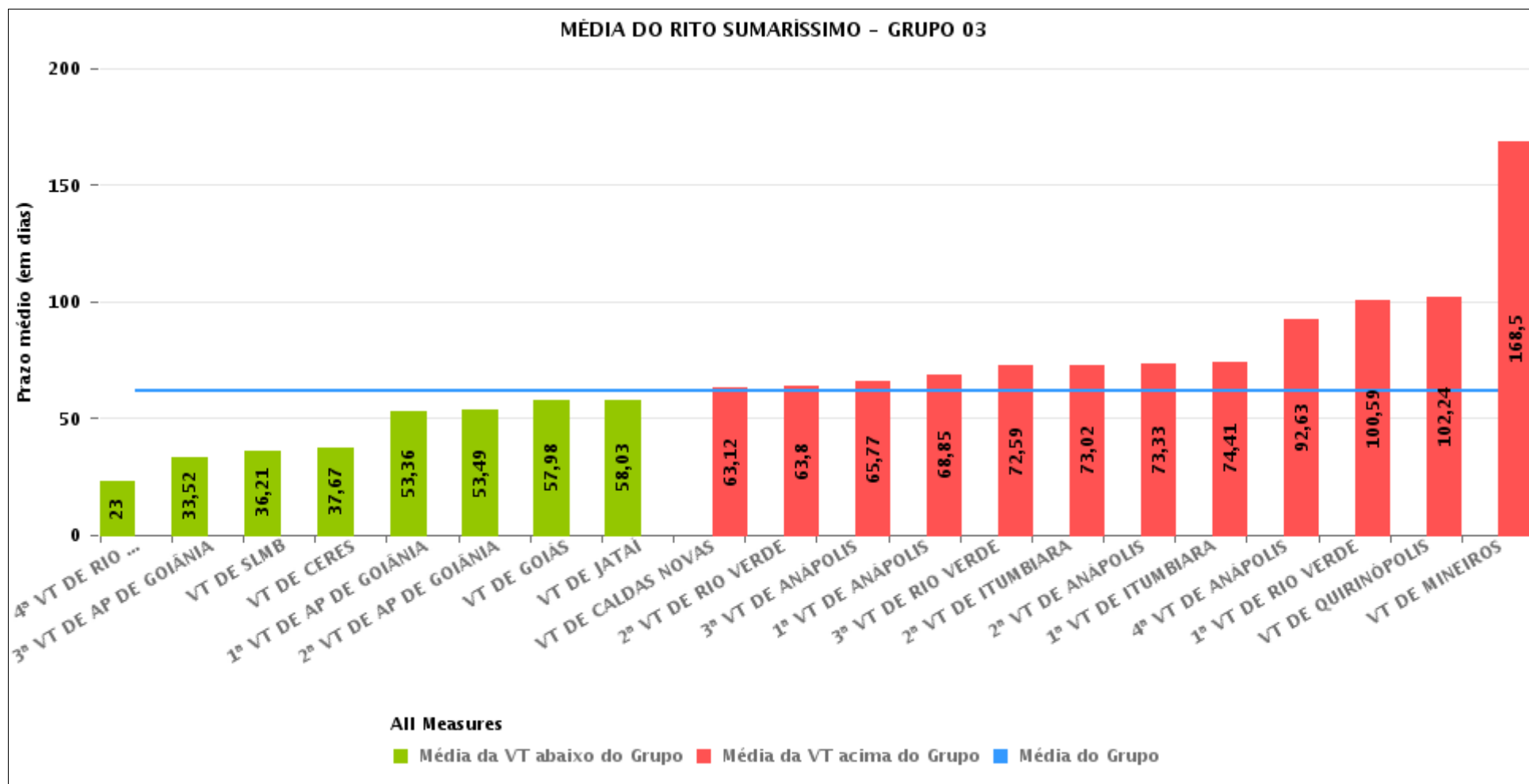
Data do encerramento da instrução entre 1/2/2018 e 28/2/2018 23:59:59





## COMPARATIVO DO PRAZO MÉDIO ENTRE O AJUIZAMENTO E O ENCERRAMENTO DA INSTRUÇÃO ENTRE AS VARAS DO GRUPO

Data do encerramento da instrução entre 1/2/2018 e 28/2/2018 23:59:59





## PRAZO MÉDIO ENTRE O AJUIZAMENTO E O ENCERRAMENTO DA INSTRUÇÃO POR GRUPO

Data do encerramento da instrução entre 1/2/2018 e 28/2/2018 23:59:59

Rito	Grupo	Qtd. Processos	Prazo Médio (dias)	Ranking
SUMARÍSSIMO	GRUPO 05	319	57,94	1°
	GRUPO 01	34	59,41	2°
	GRUPO 03	1.352	61,99	3°
	GRUPO 04	1.774	70,43	4°
	GRUPO 02	50	140,42	5°

Legenda:	# Grupo 03 – De 1501 a 2000	# Grupo 04 – De 2001 a 2500	# Grupo 05 – Maior que 2500
# Grupo 01 – Até 1000 VT de Posse VT de Pires do Rio	VT de Ceres 1ª VT de Anápolis 2ª VT de Anápolis 3ª VT de Anápolis 4ª VT de Anápolis	VT de Goiatuba VT de Goianésia 1ª VT de Goiânia 2ª VT de Goiânia 3ª VT de Goiânia 4ª VT de Goiânia 5ª VT de Goiânia 6ª VT de Goiânia 7ª VT de Goiânia 8ª VT de Goiânia 9ª VT de Goiânia 10ª VT de Goiânia 11ª VT de Goiânia 12ª VT de Goiânia 13ª VT de Goiânia 14ª VT de Goiânia 15ª VT de Goiânia 16ª VT de Goiânia 17ª VT de Goiânia 18ª VT de Goiânia VT de Inhumas VT de Luziânia	VT de Catalão VT de Uruaçu VT de Valparaíso de Goiás
# Grupo 02 – De 1001 a 1500 VT de Formosa	1ª VT de Aparecida de Goiânia 2ª VT de Aparecida de Goiânia 3ª VT de Aparecida de Goiânia VT de Caldas Novas 1ª VT de Itumbiara 2ª VT de Itumbiara VT de Goiás VT de Jataí VT de Mineiros VT de Quirinópolis 1ª VT de Rio Verde 2ª VT de Rio Verde 3ª VT de Rio Verde 4ª VT de Rio Verde VT de São Luis de Montes Belos		



## PRAZO MÉDIO ENTRE O AJUIZAMENTO E O ENCERRAMENTO DA INSTRUÇÃO DE TODAS AS VARAS DO TRABALHO

Data do encerramento da instrução entre 1/2/2018 e 28/2/2018 23:59:59

### SUMARÍSSIMO

Qtd. Processos	Prazo Médio (dias)
3.529	66,95

Vara do Trabalho	Qtd Processos	Prazo Médio	Ranking
4ª VARA DO TRABALHO DE RIO VERDE	26	23	1º
VARA DO TRABALHO DE INHUMAS	30	29,83	2º
13ª VARA DO TRABALHO DE GOIÂNIA	88	31,19	3º
3ª VARA DO TRABALHO DE APARECIDA DE GOIÂNIA	81	33,52	4º
VARA DO TRABALHO DE SÃO LUIS DE MONTES BELOS	145	36,21	5º
VARA DO TRABALHO DE CERES	48	37,67	6º
6ª VARA DO TRABALHO DE GOIÂNIA	82	41,62	7º
VARA DO TRABALHO DE VALPARAÍSO DE GOIÁS	103	41,83	8º
VARA DO TRABALHO DE URUAÇU	121	45,23	9º
VARA DO TRABALHO DE GOIANÉSIA	45	46,38	10º
12ª VARA DO TRABALHO DE GOIÂNIA	90	47,94	11º
VARA DO TRABALHO DE POSSE	22	48,14	12º
5ª VARA DO TRABALHO DE GOIÂNIA	73	49,15	13º
16ª VARA DO TRABALHO DE GOIÂNIA	77	51,6	14º
1ª VARA DO TRABALHO DE APARECIDA DE GOIÂNIA	59	53,36	15º
2ª VARA DO TRABALHO DE APARECIDA DE GOIÂNIA	80	53,49	16º
VARA DO TRABALHO DE LUZIÂNIA	82	57,02	17º
VARA DO TRABALHO DE GOIÁS	104	57,98	18º
VARA DO TRABALHO DE JATAÍ	191	58,03	19º
14ª VARA DO TRABALHO DE GOIÂNIA	66	58,59	20º
10ª VARA DO TRABALHO DE GOIÂNIA	100	59,71	21º
18ª VARA DO TRABALHO DE GOIÂNIA	100	62,46	22º
VARA DO TRABALHO DE GOIATUBA	103	63,11	23º
VARA DO TRABALHO DE CALDAS NOVAS	133	63,12	24º
2ª VARA DO TRABALHO DE RIO VERDE	49	63,8	25º
3ª VARA DO TRABALHO DE ANÁPOLIS	53	65,77	26º



## PRAZO MÉDIO ENTRE O AJUIZAMENTO E O ENCERRAMENTO DA INSTRUÇÃO DE TODAS AS VARAS DO TRABALHO

### SUMARÍSSIMO

Qtd. Processos	Prazo Médio (dias)
3.529	66,95

Vara do Trabalho	Qtd Processos	Prazo Médio	Ranking
1ª VARA DO TRABALHO DE ANÁPOLIS	81	68,85	27°
3ª VARA DO TRABALHO DE RIO VERDE	39	72,59	28°
4ª VARA DO TRABALHO DE GOIÂNIA	91	72,82	29°
2ª VARA DO TRABALHO DE ITUMBIARA	48	73,02	30°
2ª VARA DO TRABALHO DE ANÁPOLIS	15	73,33	31°
1ª VARA DO TRABALHO DE ITUMBIARA	41	74,41	32°
VARA DO TRABALHO DE PIRES DO RIO	12	80,08	33°
1ª VARA DO TRABALHO DE GOIÂNIA	84	81,17	34°
15ª VARA DO TRABALHO DE GOIÂNIA	84	81,64	35°
9ª VARA DO TRABALHO DE GOIÂNIA	88	81,65	36°
11ª VARA DO TRABALHO DE GOIÂNIA	87	87,75	37°
17ª VARA DO TRABALHO DE GOIÂNIA	102	90,22	38°
7ª VARA DO TRABALHO DE GOIÂNIA	86	90,99	39°
VARA DO TRABALHO DE CATALÃO	95	91,59	40°
4ª VARA DO TRABALHO DE ANÁPOLIS	51	92,63	41°
3ª VARA DO TRABALHO DE GOIÂNIA	59	97,07	42°
1ª VARA DO TRABALHO DE RIO VERDE	39	100,59	43°
VARA DO TRABALHO DE QUIRINÓPOLIS	37	102,24	44°
2ª VARA DO TRABALHO DE GOIÂNIA	64	113,98	45°
8ª VARA DO TRABALHO DE GOIÂNIA	93	123,7	46°
VARA DO TRABALHO DE FORMOSA	50	140,42	47°
VARA DO TRABALHO DE MINEIROS	32	168,5	48°



## PRAZO MÉDIO ENTRE O AJUIZAMENTO E O ENCERRAMENTO DA INSTRUÇÃO - 1ª VARA DO TRABALHO DE ANÁPOLIS

Data do encerramento da instrução entre 1/2/2018 e 28/2/2018 23:59:59

### 1ª VARA DO TRABALHO DE ANÁPOLIS

#### SUMARÍSSIMO

Qtd	Prazo Médio
80	68,85

Nr. Processo	Ajuiz.	nc. Instruçã	Prazo
RTSum - 0010006-57.2018.5.18.0051	05/01/18	21/02/18	47
RTSum - 0010008-27.2018.5.18.0051	08/01/18	08/02/18	31
RTSum - 0010012-64.2018.5.18.0051	11/01/18	08/02/18	28
RTSum - 0010014-34.2018.5.18.0051	11/01/18	22/02/18	42
RTSum - 0010017-86.2018.5.18.0051	12/01/18	09/02/18	28
RTSum - 0010021-26.2018.5.18.0051	15/01/18	03/02/18	19
RTSum - 0010025-63.2018.5.18.0051	16/01/18	03/02/18	18
RTSum - 0010030-85.2018.5.18.0051	17/01/18	16/02/18	30
RTSum - 0010032-55.2018.5.18.0051	18/01/18	23/02/18	36
RTSum - 0010034-25.2018.5.18.0051	19/01/18	23/02/18	35
RTSum - 0010038-62.2018.5.18.0051	22/01/18	28/02/18	37
RTSum - 0010040-32.2018.5.18.0051	22/01/18	19/02/18	28
RTSum - 0010041-17.2018.5.18.0051	23/01/18	19/02/18	27
RTSum - 0010043-84.2018.5.18.0051	23/01/18	22/02/18	30
RTSum - 0010044-69.2018.5.18.0051	24/01/18	22/02/18	29
RTSum - 0010045-54.2018.5.18.0051	24/01/18	22/02/18	29
RTSum - 0010049-91.2018.5.18.0051	25/01/18	22/02/18	28
RTSum - 0010055-98.2018.5.18.0051	26/01/18	23/02/18	28
RTSum - 0010058-53.2018.5.18.0051	29/01/18	20/02/18	22
RTSum - 0010064-60.2018.5.18.0051	31/01/18	22/02/18	22
RTSum - 0010065-45.2018.5.18.0051	31/01/18	26/02/18	26
RTSum - 0010066-30.2018.5.18.0051	31/01/18	22/02/18	22

**Legenda:**

**Ajuiz.** Data do Ajuizamento;

**Enc. da Instrução:** Data da conclusão para proferir sentença;

**Prazo:** Quantidade de dias decorridos do ajuizamento até o encerramento da instrução.





## PRAZO MÉDIO ENTRE O AJUIZAMENTO E O ENCERRAMENTO DA INSTRUÇÃO - 1ª VARA DO TRABALHO DE ANÁPOLIS

### 1ª VARA DO TRABALHO DE ANÁPOLIS

#### SUMARÍSSIMO

Qtd	Prazo Médio
80	68,85

Nr. Processo	Ajuiz.	nc. Instruça	Prazo
RTSum - 0010068-97.2018.5.18.0051	01/02/18	23/02/18	22
RTSum - 0010071-52.2018.5.18.0051	01/02/18	26/02/18	25
RTSum - 0010072-37.2018.5.18.0051	01/02/18	27/02/18	26
RTSum - 0010073-22.2018.5.18.0051	01/02/18	28/02/18	27
RTSum - 0010074-07.2018.5.18.0051	02/02/18	26/02/18	24
RTSum - 0010075-89.2018.5.18.0051	02/02/18	26/02/18	24
RTSum - 0010078-44.2018.5.18.0051	04/02/18	26/02/18	22
RTSum - 0010083-66.2018.5.18.0051	06/02/18	26/02/18	20
RTSum - 0010110-49.2018.5.18.0051	16/02/18	21/02/18	5
RTSum - 0010121-78.2018.5.18.0051	20/02/18	20/02/18	0
RTSum - 0010700-60.2017.5.18.0051	10/06/17	26/02/18	261
RTSum - 0010861-70.2017.5.18.0051	11/07/17	16/02/18	220
RTSum - 0010942-19.2017.5.18.0051	27/07/17	22/02/18	210
RTSum - 0011180-38.2017.5.18.0051	12/09/17	09/02/18	150
RTSum - 0011235-86.2017.5.18.0051	21/09/17	02/02/18	134
RTSum - 0011276-53.2017.5.18.0051	28/09/17	06/02/18	131
RTSum - 0011277-38.2017.5.18.0051	28/09/17	22/02/18	147
RTSum - 0011279-08.2017.5.18.0051	28/09/17	08/02/18	133
RTSum - 0011299-96.2017.5.18.0051	02/10/17	22/02/18	143
RTSum - 0011340-63.2017.5.18.0051	09/10/17	27/02/18	141
RTSum - 0011365-76.2017.5.18.0051	16/10/17	07/02/18	114
RTSum - 0011390-89.2017.5.18.0051	20/10/17	07/02/18	110
RTSum - 0011394-58.2017.5.18.0009	23/10/17	27/02/18	127
RTSum - 0011409-95.2017.5.18.0051	24/10/17	28/02/18	127
RTSum - 0011416-87.2017.5.18.0051	25/10/17	02/02/18	100

**Legenda:**

**Ajuiz.** Data do Ajuizamento;

**Enc. da Instrução:** Data da conclusão para proferir sentença;

**Prazo:** Quantidade de dias decorridos do ajuizamento até o encerramento da instrução.



## PRAZO MÉDIO ENTRE O AJUIZAMENTO E O ENCERRAMENTO DA INSTRUÇÃO - 1ª VARA DO TRABALHO DE ANÁPOLIS

### 1ª VARA DO TRABALHO DE ANÁPOLIS

#### SUMARÍSSIMO

Qtd	Prazo Médio
80	68,85

Nr. Processo	Ajuiz.	nc. Instruça	Prazo
RTSum - 0011463-61.2017.5.18.0051	01/11/17	07/02/18	98
RTSum - 0011465-31.2017.5.18.0051	01/11/17	28/02/18	119
RTSum - 0011485-22.2017.5.18.0051	06/11/17	22/02/18	108
RTSum - 0011525-04.2017.5.18.0051	09/11/17	02/02/18	85
RTSum - 0011570-08.2017.5.18.0051	10/11/17	19/02/18	101
RTSum - 0011585-74.2017.5.18.0051	10/11/17	01/02/18	83
RTSum - 0011588-29.2017.5.18.0051	10/11/17	01/02/18	83
RTSum - 0011607-35.2017.5.18.0051	13/11/17	03/02/18	82
RTSum - 0011613-42.2017.5.18.0051	16/11/17	02/02/18	78
RTSum - 0011627-26.2017.5.18.0051	23/11/17	01/02/18	70
RTSum - 0011628-11.2017.5.18.0051	23/11/17	01/02/18	70
RTSum - 0011629-93.2017.5.18.0051	23/11/17	20/02/18	89
RTSum - 0011630-78.2017.5.18.0051	23/11/17	01/02/18	70
RTSum - 0011632-48.2017.5.18.0051	23/11/17	01/02/18	70
RTSum - 0011634-18.2017.5.18.0051	24/11/17	01/02/18	69
RTSum - 0011638-55.2017.5.18.0051	27/11/17	19/02/18	84
RTSum - 0011638-55.2017.5.18.0051	27/11/17	21/02/18	86
RTSum - 0011643-77.2017.5.18.0051	28/11/17	07/02/18	71
RTSum - 0011644-62.2017.5.18.0051	29/11/17	03/02/18	66
RTSum - 0011647-17.2017.5.18.0051	29/11/17	07/02/18	70
RTSum - 0011648-02.2017.5.18.0051	29/11/17	06/02/18	69
RTSum - 0011649-84.2017.5.18.0051	30/11/17	07/02/18	69
RTSum - 0011652-39.2017.5.18.0051	01/12/17	02/02/18	63
RTSum - 0011657-61.2017.5.18.0051	04/12/17	07/02/18	65
RTSum - 0011667-08.2017.5.18.0051	08/12/17	07/02/18	61

**Legenda:**

**Ajuiz.** Data do Ajuizamento;

**Enc. da Instrução:** Data da conclusão para proferir sentença;

**Prazo:** Quantidade de dias decorridos do ajuizamento até o encerramento da instrução.



**PRAZO MÉDIO ENTRE O AJUIZAMENTO E O ENCERRAMENTO DA INSTRUÇÃO - 1ª VARA DO TRABALHO DE ANÁPOLIS**

**1ª VARA DO TRABALHO DE ANÁPOLIS**

**SUMARÍSSIMO**

Qtd	Prazo Médio
80	68,85

Nr. Processo	Ajuiz.	nc. Instruçã	Prazo
RTSum - 0011672-24.2017.5.18.0053	13/12/17	07/02/18	56
RTSum - 0011675-82.2017.5.18.0051	12/12/17	22/02/18	72
RTSum - 0011682-74.2017.5.18.0051	15/12/17	09/02/18	56
RTSum - 0011683-59.2017.5.18.0051	15/12/17	08/02/18	55
RTSum - 0011685-29.2017.5.18.0051	15/12/17	08/02/18	55
RTSum - 0011686-14.2017.5.18.0051	15/12/17	09/02/18	56
RTSum - 0011688-81.2017.5.18.0051	19/12/17	09/02/18	52
RTSum - 0011695-73.2017.5.18.0051	21/12/17	08/02/18	49
RTSum - 0011696-58.2017.5.18.0051	22/12/17	22/02/18	62

**Legenda:**

**Ajuiz.** Data do Ajuizamento;

**Enc. da Instrução:** Data da conclusão para proferir sentença;

**Prazo:** Quantidade de dias decorridos do ajuizamento até o encerramento da instrução.



## PRAZO MÉDIO ENTRE O AJUIZAMENTO E O ENCERRAMENTO DA INSTRUÇÃO - 1ª VARA DO TRABALHO DE ANÁPOLIS

Data do encerramento da instrução entre 1/2/2018 e 28/2/2018 23:59:59

### BLANCA CAROLINA MARTINS BARROS

#### SUMARÍSSIMO

Qtd	Prazo Médio
62	75,95

Nr. Processo	Ajuiz.	nc. Instruçã	Prazo
RTSum - 0010006-57.2018.5.18.0051	05/01/18	21/02/18	47
RTSum - 0010008-27.2018.5.18.0051	08/01/18	08/02/18	31
RTSum - 0010012-64.2018.5.18.0051	11/01/18	08/02/18	28
RTSum - 0010014-34.2018.5.18.0051	11/01/18	22/02/18	42
RTSum - 0010017-86.2018.5.18.0051	12/01/18	09/02/18	28
RTSum - 0010021-26.2018.5.18.0051	15/01/18	03/02/18	19
RTSum - 0010025-63.2018.5.18.0051	16/01/18	03/02/18	18
RTSum - 0010030-85.2018.5.18.0051	17/01/18	16/02/18	30
RTSum - 0010032-55.2018.5.18.0051	18/01/18	23/02/18	36
RTSum - 0010034-25.2018.5.18.0051	19/01/18	23/02/18	35
RTSum - 0010038-62.2018.5.18.0051	22/01/18	28/02/18	37
RTSum - 0010040-32.2018.5.18.0051	22/01/18	19/02/18	28
RTSum - 0010043-84.2018.5.18.0051	23/01/18	22/02/18	30
RTSum - 0010044-69.2018.5.18.0051	24/01/18	22/02/18	29
RTSum - 0010049-91.2018.5.18.0051	25/01/18	22/02/18	28
RTSum - 0010055-98.2018.5.18.0051	26/01/18	23/02/18	28
RTSum - 0010066-30.2018.5.18.0051	31/01/18	22/02/18	22
RTSum - 0010073-22.2018.5.18.0051	01/02/18	28/02/18	27
RTSum - 0010700-60.2017.5.18.0051	10/06/17	26/02/18	261
RTSum - 0010861-70.2017.5.18.0051	11/07/17	16/02/18	220
RTSum - 0010942-19.2017.5.18.0051	27/07/17	22/02/18	210

**Legenda:**

**Ajuiz.** Data do Ajuizamento;

**Enc. da Instrução:** Data da conclusão para proferir sentença;

**Prazo:** Quantidade de dias decorridos do ajuizamento até o encerramento da instrução.



**PRAZO MÉDIO ENTRE O AJUIZAMENTO E O  
ENCERRAMENTO DA INSTRUÇÃO - 1ª VARA DO  
TRABALHO DE ANÁPOLIS**

**BLANCA CAROLINA MARTINS  
BARROS**

**SUMARÍSSIMO**

Qtd	Prazo Médio
62	75,95

Nr. Processo	Ajuiz.	nc. Instruçã	Prazo
RTSum - 0011180-38.2017.5.18.0051	12/09/17	09/02/18	150
RTSum - 0011235-86.2017.5.18.0051	21/09/17	02/02/18	134
RTSum - 0011277-38.2017.5.18.0051	28/09/17	22/02/18	147
RTSum - 0011279-08.2017.5.18.0051	28/09/17	08/02/18	133
RTSum - 0011299-96.2017.5.18.0051	02/10/17	22/02/18	143
RTSum - 0011365-76.2017.5.18.0051	16/10/17	07/02/18	114
RTSum - 0011390-89.2017.5.18.0051	20/10/17	07/02/18	110
RTSum - 0011409-95.2017.5.18.0051	24/10/17	28/02/18	127
RTSum - 0011416-87.2017.5.18.0051	25/10/17	02/02/18	100
RTSum - 0011463-61.2017.5.18.0051	01/11/17	07/02/18	98
RTSum - 0011465-31.2017.5.18.0051	01/11/17	28/02/18	119
RTSum - 0011485-22.2017.5.18.0051	06/11/17	22/02/18	108
RTSum - 0011525-04.2017.5.18.0051	09/11/17	02/02/18	85
RTSum - 0011570-08.2017.5.18.0051	10/11/17	19/02/18	101
RTSum - 0011585-74.2017.5.18.0051	10/11/17	01/02/18	83
RTSum - 0011588-29.2017.5.18.0051	10/11/17	01/02/18	83
RTSum - 0011607-35.2017.5.18.0051	13/11/17	03/02/18	82
RTSum - 0011613-42.2017.5.18.0051	16/11/17	02/02/18	78
RTSum - 0011627-26.2017.5.18.0051	23/11/17	01/02/18	70
RTSum - 0011628-11.2017.5.18.0051	23/11/17	01/02/18	70
RTSum - 0011630-78.2017.5.18.0051	23/11/17	01/02/18	70
RTSum - 0011632-48.2017.5.18.0051	23/11/17	01/02/18	70
RTSum - 0011634-18.2017.5.18.0051	24/11/17	01/02/18	69
RTSum - 0011638-55.2017.5.18.0051	27/11/17	19/02/18	84

**Legenda:**

**Ajuiz. Data do Ajuizamento;**

**Enc. da Instrução: Data da conclusão para proferir sentença;**

**Prazo: Quantidade de dias decorridos do ajuizamento até o encerramento da instrução.**



**PRAZO MÉDIO ENTRE O AJUIZAMENTO E O  
ENCERRAMENTO DA INSTRUÇÃO - 1ª VARA DO  
TRABALHO DE ANÁPOLIS**

**BLANCA CAROLINA MARTINS  
BARROS**

**SUMARÍSSIMO**

Qtd	Prazo Médio
62	75,95

Nr. Processo	Ajuiz.	nc. Instruça	Prazo
RTSum - 0011643-77.2017.5.18.0051	28/11/17	07/02/18	71
RTSum - 0011644-62.2017.5.18.0051	29/11/17	03/02/18	66
RTSum - 0011647-17.2017.5.18.0051	29/11/17	07/02/18	70
RTSum - 0011648-02.2017.5.18.0051	29/11/17	06/02/18	69
RTSum - 0011649-84.2017.5.18.0051	30/11/17	07/02/18	69
RTSum - 0011652-39.2017.5.18.0051	01/12/17	02/02/18	63
RTSum - 0011657-61.2017.5.18.0051	04/12/17	07/02/18	65
RTSum - 0011667-08.2017.5.18.0051	08/12/17	07/02/18	61
RTSum - 0011672-24.2017.5.18.0053	13/12/17	07/02/18	56
RTSum - 0011675-82.2017.5.18.0051	12/12/17	22/02/18	72
RTSum - 0011682-74.2017.5.18.0051	15/12/17	09/02/18	56
RTSum - 0011683-59.2017.5.18.0051	15/12/17	08/02/18	55
RTSum - 0011685-29.2017.5.18.0051	15/12/17	08/02/18	55
RTSum - 0011686-14.2017.5.18.0051	15/12/17	09/02/18	56
RTSum - 0011688-81.2017.5.18.0051	19/12/17	09/02/18	52
RTSum - 0011695-73.2017.5.18.0051	21/12/17	08/02/18	49
RTSum - 0011696-58.2017.5.18.0051	22/12/17	22/02/18	62

**Legenda:**

**Ajuiz. Data do Ajuizamento;**

**Enc. da Instrução: Data da conclusão para proferir sentença;**

**Prazo: Quantidade de dias decorridos do ajuizamento até o encerramento da instrução.**

**LUIZ EDUARDO DA SILVA  
PARAGUASSU**

**SUMARÍSSIMO**

Qtd	Prazo Médio
19	45,68



**PRAZO MÉDIO ENTRE O AJUIZAMENTO E O  
ENCERRAMENTO DA INSTRUÇÃO - 1ª VARA DO  
TRABALHO DE ANÁPOLIS**

**LUIZ EDUARDO DA SILVA  
PARAGUASSU**

**SUMARÍSSIMO**

Nr. Processo	Ajuiz.	nc. Instruçã	Prazo
RTSum - 0010041-17.2018.5.18.0051	23/01/18	19/02/18	27
RTSum - 0010045-54.2018.5.18.0051	24/01/18	22/02/18	29
RTSum - 0010058-53.2018.5.18.0051	29/01/18	20/02/18	22
RTSum - 0010064-60.2018.5.18.0051	31/01/18	22/02/18	22
RTSum - 0010065-45.2018.5.18.0051	31/01/18	26/02/18	26
RTSum - 0010068-97.2018.5.18.0051	01/02/18	23/02/18	22
RTSum - 0010071-52.2018.5.18.0051	01/02/18	26/02/18	25
RTSum - 0010072-37.2018.5.18.0051	01/02/18	27/02/18	26
RTSum - 0010074-07.2018.5.18.0051	02/02/18	26/02/18	24
RTSum - 0010075-89.2018.5.18.0051	02/02/18	26/02/18	24
RTSum - 0010078-44.2018.5.18.0051	04/02/18	26/02/18	22
RTSum - 0010083-66.2018.5.18.0051	06/02/18	26/02/18	20
RTSum - 0010110-49.2018.5.18.0051	16/02/18	21/02/18	5
RTSum - 0010121-78.2018.5.18.0051	20/02/18	20/02/18	0
RTSum - 0011276-53.2017.5.18.0051	28/09/17	06/02/18	131
RTSum - 0011340-63.2017.5.18.0051	09/10/17	27/02/18	141
RTSum - 0011394-58.2017.5.18.0009	23/10/17	27/02/18	127
RTSum - 0011629-93.2017.5.18.0051	23/11/17	20/02/18	89
RTSum - 0011638-55.2017.5.18.0051	27/11/17	21/02/18	86

**Legenda:**  
Ajuiz. Data do Ajuizamento;  
Enc. da Instrução: Data da conclusão para proferir sentença;  
Prazo: Quantidade de dias decorridos do ajuizamento até o encerramento da instrução.