

## Conceituação

Tema	Prazos Processuais
<b>Relatórios</b>	Evolução Histórica Comparativo por VT Comparativo por Grupo Por Grupo Por VT Por Processo Por Magistrado
<b>Resumo</b>	Apresenta o prazo médio desde o ajuizamento da ação até o encerramento da instrução.
<b>Descrição</b>	O prazo médio é obtido calculando-se a quantidade de dias decorridos desde o ajuizamento até o encerramento da instrução. Os dados são extraídos baseando-se nos itens do e-Gestão:  267 e 90267 - Do ajuizamento da ação até o encerramento da instrução na fase de conhecimento – rito sumaríssimo;  268 e 90268 – Do ajuizamento da ação até o encerramento da instrução na fase de conhecimento – exceto rito sumaríssimo (ordinário)
<b>Origem da informação</b>	e-Gestão
<b>Critérios e transformações</b>	Coletado do e-Gestão, consolidado, otimizado e classificado para análise.
<b>Análises possíveis</b>	Prazo médio entre o ajuizamento da ação e o encerramento da instrução, detalhado de forma Geral, Por grupo, por VT, Por Processo e Por Magistrado.

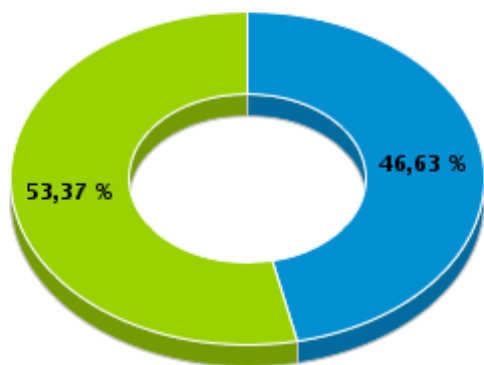


## EVOLUÇÃO HISTÓRICA DOS PRAZOS PROCESSUAIS ENTRE O AJUIZAMENTO E O ENCERRAMENTO DA INSTRUÇÃO - VARA DO TRABALHO DE GOIATUBA

Data do encerramento da instrução entre 1/2/2018 e 28/2/2018 23:59:59

Rito	Qtd	Prazo Médio
ORDINÁRIO	90	148,3
SUMARÍSSIMO	103	63,11
<b>Total/Média</b>	<b>193</b>	<b>103,07</b>

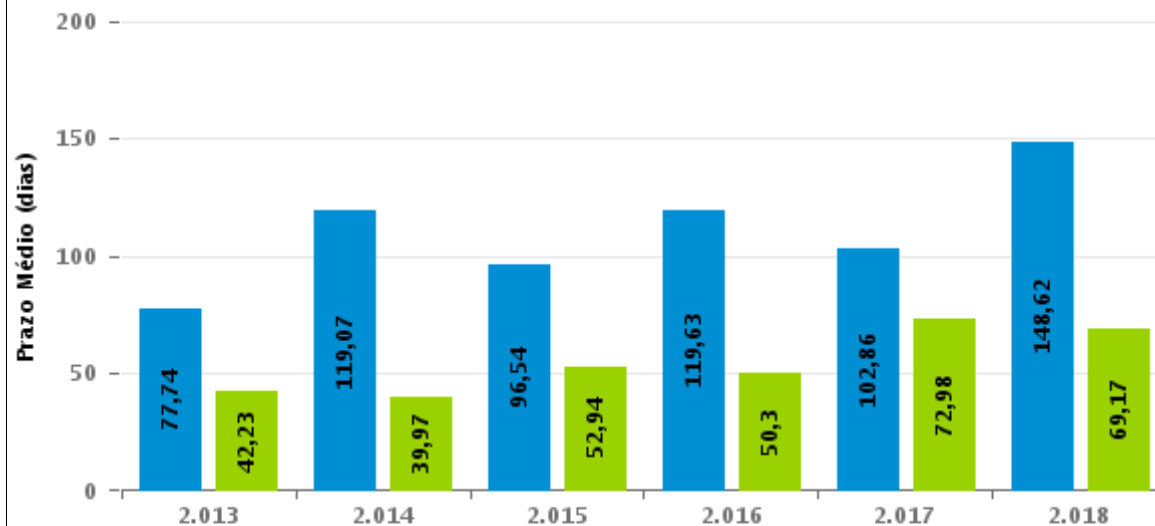
Percentual de Processos por Rito



Rito

■ ORDINÁRIO ■ SUMARÍSSIMO

Prazo Médio por Rito



Para este exercício foram computados os processos até o mês de Fevereiro/2.018

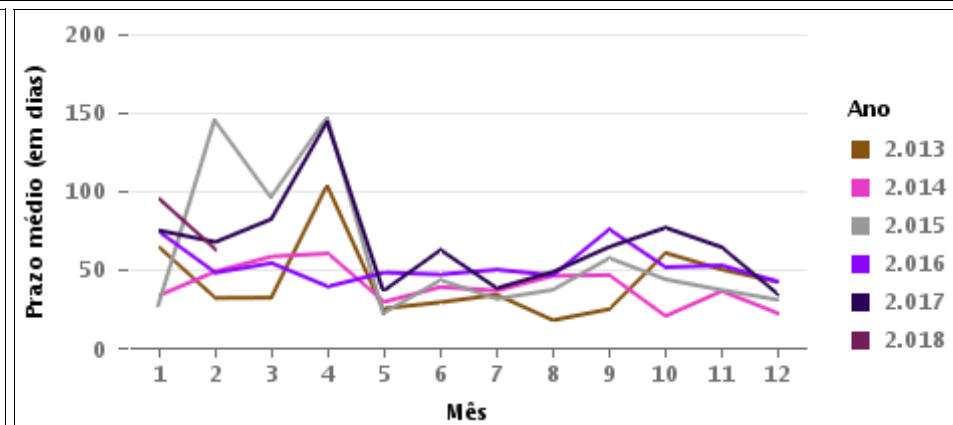
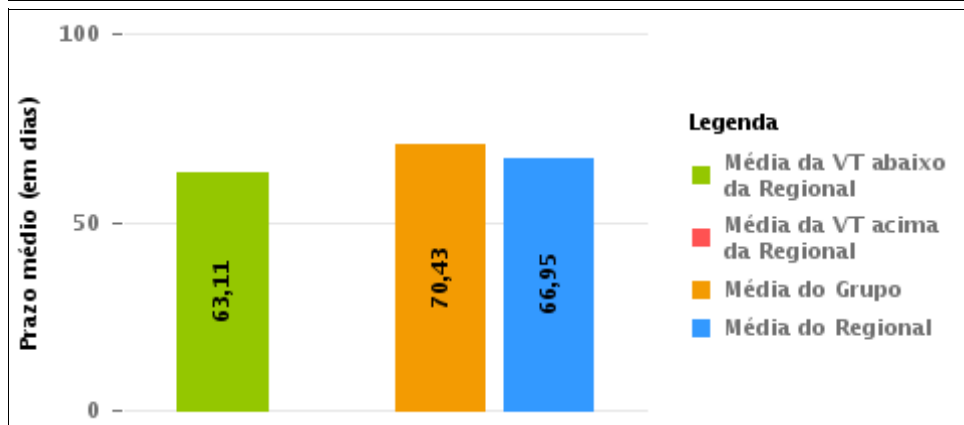
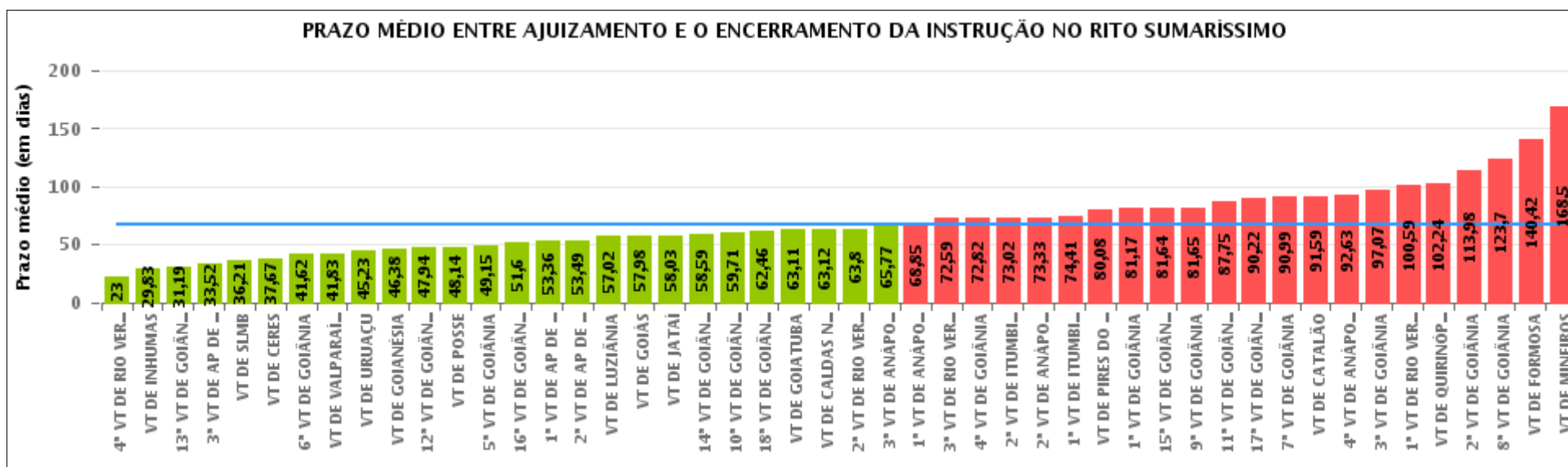
Rito

■ ORDINÁRIO ■ SUMARÍSSIMO



## COMPARATIVO DO PRAZO MÉDIO ENTRE O AJUIZAMENTO E O ENCERRAMENTO DA INSTRUÇÃO - VARA DO TRABALHO DE GOIATUBA

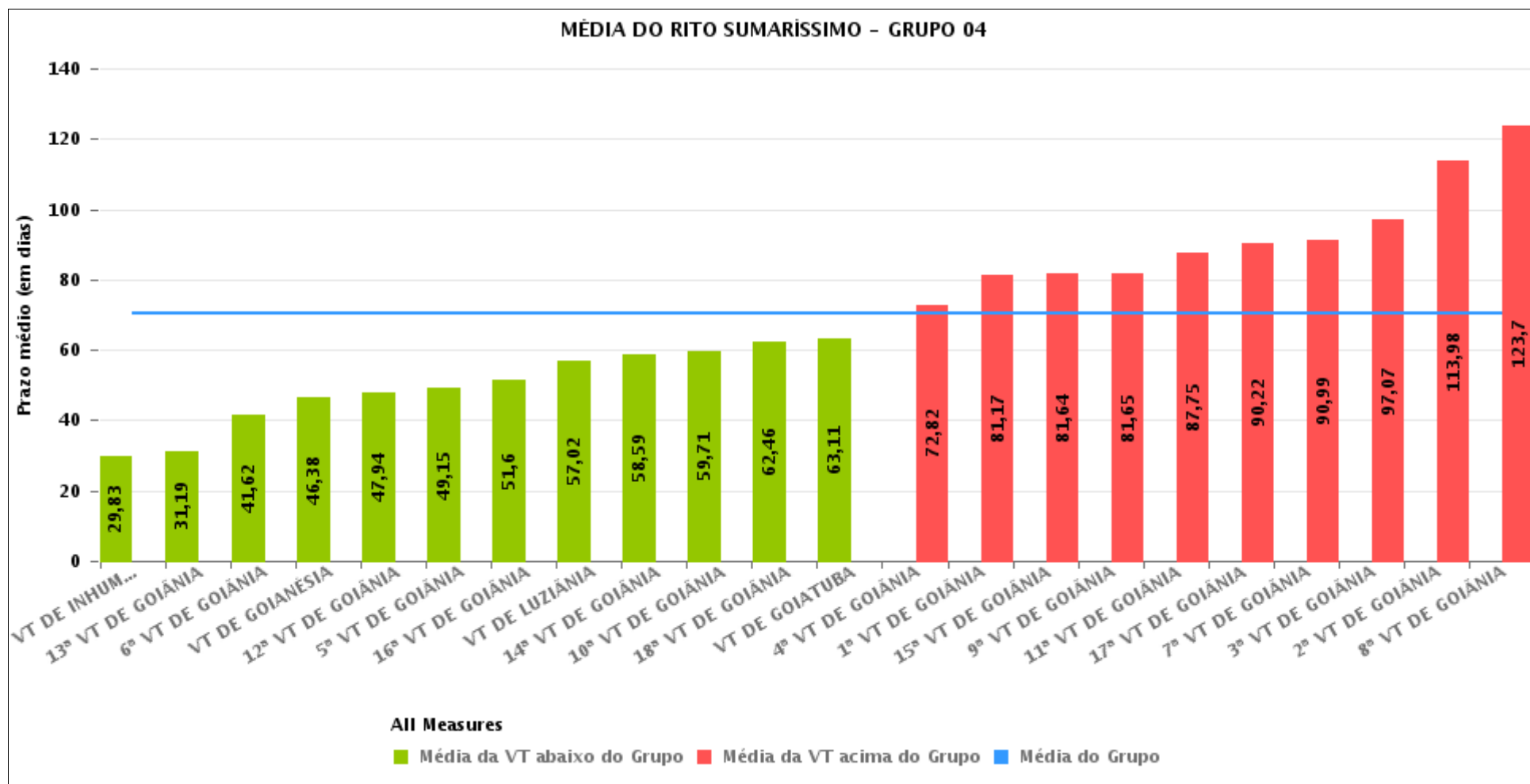
Data do encerramento da instrução entre 1/2/2018 e 28/2/2018 23:59:59





## COMPARATIVO DO PRAZO MÉDIO ENTRE O AJUIZAMENTO E O ENCERRAMENTO DA INSTRUÇÃO ENTRE AS VARAS DO GRUPO

Data do encerramento da instrução entre 1/2/2018 e 28/2/2018 23:59:59





## PRAZO MÉDIO ENTRE O AJUIZAMENTO E O ENCERRAMENTO DA INSTRUÇÃO POR GRUPO

Data do encerramento da instrução entre 1/2/2018 e 28/2/2018 23:59:59

Rito	Grupo	Qtd. Processos	Prazo Médio (dias)	Ranking
SUMARÍSSIMO	GRUPO 05	319	57,94	1°
	GRUPO 01	34	59,41	2°
	GRUPO 03	1.352	61,99	3°
	GRUPO 04	1.774	70,43	4°
	GRUPO 02	50	140,42	5°

Legenda:	# Grupo 03 – De 1501 a 2000	# Grupo 04 – De 2001 a 2500	# Grupo 05 – Maior que 2500
# Grupo 01 – Até 1000 VT de Posse VT de Pires do Rio	VT de Ceres 1ª VT de Anápolis 2ª VT de Anápolis 3ª VT de Anápolis 4ª VT de Anápolis	VT de Goiatuba VT de Goianésia 1ª VT de Goiânia 2ª VT de Goiânia 3ª VT de Goiânia 4ª VT de Goiânia 5ª VT de Goiânia 6ª VT de Goiânia 7ª VT de Goiânia 8ª VT de Goiânia 9ª VT de Goiânia 10ª VT de Goiânia 11ª VT de Goiânia 12ª VT de Goiânia 13ª VT de Goiânia 14ª VT de Goiânia 15ª VT de Goiânia 16ª VT de Goiânia 17ª VT de Goiânia 18ª VT de Goiânia VT de Inhumas VT de Luziânia	VT de Catalão VT de Uruaçu VT de Valparaíso de Goiás
# Grupo 02 – De 1001 a 1500 VT de Formosa	1ª VT de Aparecida de Goiânia 2ª VT de Aparecida de Goiânia 3ª VT de Aparecida de Goiânia VT de Caldas Novas 1ª VT de Itumbiara 2ª VT de Itumbiara VT de Goiás VT de Jataí VT de Mineiros VT de Quirinópolis 1ª VT de Rio Verde 2ª VT de Rio Verde 3ª VT de Rio Verde 4ª VT de Rio Verde VT de São Luis de Montes Belos		



## PRAZO MÉDIO ENTRE O AJUIZAMENTO E O ENCERRAMENTO DA INSTRUÇÃO DE TODAS AS VARAS DO TRABALHO

Data do encerramento da instrução entre 1/2/2018 e 28/2/2018 23:59:59

### SUMARÍSSIMO

Qtd. Processos	Prazo Médio (dias)
3.529	66,95

Vara do Trabalho	Qtd Processos	Prazo Médio	Ranking
4ª VARA DO TRABALHO DE RIO VERDE	26	23	1º
VARA DO TRABALHO DE INHUMAS	30	29,83	2º
13ª VARA DO TRABALHO DE GOIÂNIA	88	31,19	3º
3ª VARA DO TRABALHO DE APARECIDA DE GOIÂNIA	81	33,52	4º
VARA DO TRABALHO DE SÃO LUIS DE MONTES BELOS	145	36,21	5º
VARA DO TRABALHO DE CERES	48	37,67	6º
6ª VARA DO TRABALHO DE GOIÂNIA	82	41,62	7º
VARA DO TRABALHO DE VALPARAÍSO DE GOIÁS	103	41,83	8º
VARA DO TRABALHO DE URUAÇU	121	45,23	9º
VARA DO TRABALHO DE GOIANÉSIA	45	46,38	10º
12ª VARA DO TRABALHO DE GOIÂNIA	90	47,94	11º
VARA DO TRABALHO DE POSSE	22	48,14	12º
5ª VARA DO TRABALHO DE GOIÂNIA	73	49,15	13º
16ª VARA DO TRABALHO DE GOIÂNIA	77	51,6	14º
1ª VARA DO TRABALHO DE APARECIDA DE GOIÂNIA	59	53,36	15º
2ª VARA DO TRABALHO DE APARECIDA DE GOIÂNIA	80	53,49	16º
VARA DO TRABALHO DE LUZIÂNIA	82	57,02	17º
VARA DO TRABALHO DE GOIÁS	104	57,98	18º
VARA DO TRABALHO DE JATAÍ	191	58,03	19º
14ª VARA DO TRABALHO DE GOIÂNIA	66	58,59	20º
10ª VARA DO TRABALHO DE GOIÂNIA	100	59,71	21º
18ª VARA DO TRABALHO DE GOIÂNIA	100	62,46	22º
VARA DO TRABALHO DE GOIATUBA	103	63,11	23º
VARA DO TRABALHO DE CALDAS NOVAS	133	63,12	24º
2ª VARA DO TRABALHO DE RIO VERDE	49	63,8	25º
3ª VARA DO TRABALHO DE ANÁPOLIS	53	65,77	26º



## PRAZO MÉDIO ENTRE O AJUIZAMENTO E O ENCERRAMENTO DA INSTRUÇÃO DE TODAS AS VARAS DO TRABALHO

### SUMARÍSSIMO

Qtd. Processos	Prazo Médio (dias)
3.529	66,95

Vara do Trabalho	Qtd Processos	Prazo Médio	Ranking
1ª VARA DO TRABALHO DE ANÁPOLIS	81	68,85	27°
3ª VARA DO TRABALHO DE RIO VERDE	39	72,59	28°
4ª VARA DO TRABALHO DE GOIÂNIA	91	72,82	29°
2ª VARA DO TRABALHO DE ITUMBIARA	48	73,02	30°
2ª VARA DO TRABALHO DE ANÁPOLIS	15	73,33	31°
1ª VARA DO TRABALHO DE ITUMBIARA	41	74,41	32°
VARA DO TRABALHO DE PIRES DO RIO	12	80,08	33°
1ª VARA DO TRABALHO DE GOIÂNIA	84	81,17	34°
15ª VARA DO TRABALHO DE GOIÂNIA	84	81,64	35°
9ª VARA DO TRABALHO DE GOIÂNIA	88	81,65	36°
11ª VARA DO TRABALHO DE GOIÂNIA	87	87,75	37°
17ª VARA DO TRABALHO DE GOIÂNIA	102	90,22	38°
7ª VARA DO TRABALHO DE GOIÂNIA	86	90,99	39°
VARA DO TRABALHO DE CATALÃO	95	91,59	40°
4ª VARA DO TRABALHO DE ANÁPOLIS	51	92,63	41°
3ª VARA DO TRABALHO DE GOIÂNIA	59	97,07	42°
1ª VARA DO TRABALHO DE RIO VERDE	39	100,59	43°
VARA DO TRABALHO DE QUIRINÓPOLIS	37	102,24	44°
2ª VARA DO TRABALHO DE GOIÂNIA	64	113,98	45°
8ª VARA DO TRABALHO DE GOIÂNIA	93	123,7	46°
VARA DO TRABALHO DE FORMOSA	50	140,42	47°
VARA DO TRABALHO DE MINEIROS	32	168,5	48°



## PRAZO MÉDIO ENTRE O AJUIZAMENTO E O ENCERRAMENTO DA INSTRUÇÃO - VARA DO TRABALHO DE GOIATUBA

Data do encerramento da instrução entre 1/2/2018 e 28/2/2018 23:59:59

### VARA DO TRABALHO DE GOIATUBA

#### SUMARÍSSIMO

Qtd	Prazo Médio
103	63,11

Nr. Processo	Ajuiz.	nc. Instruçã	Prazo
RTSum - 0010004-50.2018.5.18.0128	09/01/18	01/02/18	23
RTSum - 0010008-87.2018.5.18.0128	11/01/18	01/02/18	21
RTSum - 0010010-57.2018.5.18.0128	17/01/18	21/02/18	35
RTSum - 0010012-27.2018.5.18.0128	18/01/18	01/02/18	14
RTSum - 0010014-94.2018.5.18.0128	19/01/18	05/02/18	17
RTSum - 0010022-71.2018.5.18.0128	23/01/18	05/02/18	13
RTSum - 0010025-26.2018.5.18.0128	25/01/18	19/02/18	25
RTSum - 0010026-11.2018.5.18.0128	26/01/18	07/02/18	12
RTSum - 0010030-48.2018.5.18.0128	31/01/18	07/02/18	7
RTSum - 0010031-33.2018.5.18.0128	31/01/18	07/02/18	7
RTSum - 0010032-18.2018.5.18.0128	31/01/18	07/02/18	7
RTSum - 0010033-03.2018.5.18.0128	31/01/18	07/02/18	7
RTSum - 0010034-85.2018.5.18.0128	31/01/18	07/02/18	7
RTSum - 0010035-70.2018.5.18.0128	31/01/18	07/02/18	7
RTSum - 0010036-55.2018.5.18.0128	31/01/18	07/02/18	7
RTSum - 0010037-40.2018.5.18.0128	31/01/18	07/02/18	7
RTSum - 0010038-25.2018.5.18.0128	31/01/18	07/02/18	7
RTSum - 0010039-10.2018.5.18.0128	31/01/18	07/02/18	7
RTSum - 0010040-92.2018.5.18.0128	31/01/18	07/02/18	7
RTSum - 0010041-77.2018.5.18.0128	31/01/18	07/02/18	7
RTSum - 0010042-62.2018.5.18.0128	31/01/18	07/02/18	7
RTSum - 0010043-47.2018.5.18.0128	31/01/18	07/02/18	7

**Legenda:**

**Ajuiz.** Data do Ajuizamento;

**Enc. da Instrução:** Data da conclusão para proferir sentença;

**Prazo:** Quantidade de dias decorridos do ajuizamento até o encerramento da instrução.





## PRAZO MÉDIO ENTRE O AJUIZAMENTO E O ENCERRAMENTO DA INSTRUÇÃO - VARA DO TRABALHO DE GOIATUBA

### VARA DO TRABALHO DE GOIATUBA

#### SUMARÍSSIMO

Qtd	Prazo Médio
103	63,11

Nr. Processo	Ajuiz.	nc. Instruçã	Prazo
RTSum - 0010044-32.2018.5.18.0128	31/01/18	07/02/18	7
RTSum - 0010045-17.2018.5.18.0128	31/01/18	07/02/18	7
RTSum - 0010046-02.2018.5.18.0128	31/01/18	07/02/18	7
RTSum - 0010047-84.2018.5.18.0128	31/01/18	07/02/18	7
RTSum - 0010048-69.2018.5.18.0128	31/01/18	07/02/18	7
RTSum - 0010049-54.2018.5.18.0128	31/01/18	07/02/18	7
RTSum - 0010050-39.2018.5.18.0128	31/01/18	07/02/18	7
RTSum - 0010051-24.2018.5.18.0128	31/01/18	07/02/18	7
RTSum - 0010052-09.2018.5.18.0128	31/01/18	07/02/18	7
RTSum - 0010053-91.2018.5.18.0128	31/01/18	07/02/18	7
RTSum - 0010054-76.2018.5.18.0128	31/01/18	07/02/18	7
RTSum - 0010055-61.2018.5.18.0128	31/01/18	07/02/18	7
RTSum - 0010056-46.2018.5.18.0128	31/01/18	07/02/18	7
RTSum - 0010057-31.2018.5.18.0128	31/01/18	07/02/18	7
RTSum - 0010058-16.2018.5.18.0128	31/01/18	07/02/18	7
RTSum - 0010059-98.2018.5.18.0128	31/01/18	07/02/18	7
RTSum - 0010060-83.2018.5.18.0128	31/01/18	07/02/18	7
RTSum - 0010061-68.2018.5.18.0128	31/01/18	07/02/18	7
RTSum - 0010062-53.2018.5.18.0128	31/01/18	07/02/18	7
RTSum - 0010063-38.2018.5.18.0128	31/01/18	07/02/18	7
RTSum - 0010064-23.2018.5.18.0128	31/01/18	07/02/18	7
RTSum - 0010065-08.2018.5.18.0128	31/01/18	07/02/18	7
RTSum - 0010066-90.2018.5.18.0128	31/01/18	07/02/18	7
RTSum - 0010067-75.2018.5.18.0128	31/01/18	07/02/18	7
RTSum - 0010069-45.2018.5.18.0128	31/01/18	07/02/18	7

**Legenda:**

**Ajuiz.** Data do Ajuizamento;

**Enc. da Instrução:** Data da conclusão para proferir sentença;

**Prazo:** Quantidade de dias decorridos do ajuizamento até o encerramento da instrução.



## PRAZO MÉDIO ENTRE O AJUIZAMENTO E O ENCERRAMENTO DA INSTRUÇÃO - VARA DO TRABALHO DE GOIATUBA

### VARA DO TRABALHO DE GOIATUBA

#### SUMARÍSSIMO

Qtd	Prazo Médio
103	63,11

Nr. Processo	Ajuiz.	nc. Instruça	Prazo
RTSum - 0010070-30.2018.5.18.0128	31/01/18	07/02/18	7
RTSum - 0010071-15.2018.5.18.0128	31/01/18	07/02/18	7
RTSum - 0010073-82.2018.5.18.0128	31/01/18	07/02/18	7
RTSum - 0010074-67.2018.5.18.0128	31/01/18	07/02/18	7
RTSum - 0010075-52.2018.5.18.0128	31/01/18	07/02/18	7
RTSum - 0010077-22.2018.5.18.0128	31/01/18	07/02/18	7
RTSum - 0010079-89.2018.5.18.0128	31/01/18	07/02/18	7
RTSum - 0010080-74.2018.5.18.0128	31/01/18	07/02/18	7
RTSum - 0010083-29.2018.5.18.0128	31/01/18	07/02/18	7
RTSum - 0010084-14.2018.5.18.0128	31/01/18	07/02/18	7
RTSum - 0010085-96.2018.5.18.0128	31/01/18	07/02/18	7
RTSum - 0010086-81.2018.5.18.0128	31/01/18	07/02/18	7
RTSum - 0010087-66.2018.5.18.0128	31/01/18	08/02/18	8
RTSum - 0010088-51.2018.5.18.0128	31/01/18	08/02/18	8
RTSum - 0010089-36.2018.5.18.0128	31/01/18	08/02/18	8
RTSum - 0010090-21.2018.5.18.0128	31/01/18	08/02/18	8
RTSum - 0010147-73.2017.5.18.0128	30/01/17	26/02/18	392
RTSum - 0010583-32.2017.5.18.0128	20/03/17	26/02/18	343
RTSum - 0010709-82.2017.5.18.0128	17/04/17	26/02/18	315
RTSum - 0010937-57.2017.5.18.0128	01/06/17	02/02/18	246
RTSum - 0010952-26.2017.5.18.0128	05/06/17	02/02/18	242
RTSum - 0010974-84.2017.5.18.0128	06/06/17	02/02/18	241
RTSum - 0011020-73.2017.5.18.0128	09/06/17	02/02/18	238
RTSum - 0011073-54.2017.5.18.0128	15/06/17	02/02/18	232
RTSum - 0011196-52.2017.5.18.0128	08/07/17	02/02/18	209

**Legenda:**

**Ajuiz.** Data do Ajuizamento;

**Enc. da Instrução:** Data da conclusão para proferir sentença;

**Prazo:** Quantidade de dias decorridos do ajuizamento até o encerramento da instrução.



## PRAZO MÉDIO ENTRE O AJUIZAMENTO E O ENCERRAMENTO DA INSTRUÇÃO - VARA DO TRABALHO DE GOIATUBA

### VARA DO TRABALHO DE GOIATUBA

#### SUMARÍSSIMO

Qtd	Prazo Médio
103	63,11

Nr. Processo	Ajuiz.	nc. Instruça	Prazo
RTSum - 0011364-54.2017.5.18.0128	09/08/17	26/02/18	201
RTSum - 0011374-98.2017.5.18.0128	10/08/17	21/02/18	195
RTSum - 0011378-38.2017.5.18.0128	11/08/17	02/02/18	175
RTSum - 0011384-45.2017.5.18.0128	14/08/17	01/02/18	171
RTSum - 0011397-44.2017.5.18.0128	15/08/17	27/02/18	196
RTSum - 0011398-29.2017.5.18.0128	15/08/17	27/02/18	196
RTSum - 0011497-96.2017.5.18.0128	31/08/17	01/02/18	154
RTSum - 0011504-88.2017.5.18.0128	31/08/17	02/02/18	155
RTSum - 0011550-77.2017.5.18.0128	12/09/17	21/02/18	162
RTSum - 0011553-32.2017.5.18.0128	12/09/17	26/02/18	167
RTSum - 0011742-10.2017.5.18.0128	11/10/17	21/02/18	133
RTSum - 0011743-92.2017.5.18.0128	11/10/17	21/02/18	133
RTSum - 0011753-39.2017.5.18.0128	16/10/17	26/02/18	133
RTSum - 0011802-80.2017.5.18.0128	24/10/17	06/02/18	105
RTSum - 0011803-65.2017.5.18.0128	24/10/17	05/02/18	104
RTSum - 0011896-28.2017.5.18.0128	08/11/17	06/02/18	90
RTSum - 0011898-95.2017.5.18.0128	08/11/17	06/02/18	90
RTSum - 0011900-65.2017.5.18.0128	08/11/17	01/02/18	85
RTSum - 0012000-20.2017.5.18.0128	10/11/17	01/02/18	83
RTSum - 0012031-40.2017.5.18.0128	01/12/17	26/02/18	87
RTSum - 0012032-25.2017.5.18.0128	01/12/17	26/02/18	87
RTSum - 0012033-10.2017.5.18.0128	04/12/17	21/02/18	79
RTSum - 0012034-92.2017.5.18.0128	04/12/17	01/02/18	59
RTSum - 0012035-77.2017.5.18.0128	04/12/17	21/02/18	79
RTSum - 0012036-62.2017.5.18.0128	04/12/17	06/02/18	64

**Legenda:**

**Ajuiz.** Data do Ajuizamento;

**Enc. da Instrução:** Data da conclusão para proferir sentença;

**Prazo:** Quantidade de dias decorridos do ajuizamento até o encerramento da instrução.



## PRAZO MÉDIO ENTRE O AJUIZAMENTO E O ENCERRAMENTO DA INSTRUÇÃO - VARA DO TRABALHO DE GOIATUBA

### VARA DO TRABALHO DE GOIATUBA

#### SUMARÍSSIMO

Qtd	Prazo Médio
103	63,11

Nr. Processo	Ajuiz.	nc. Instruçã	Prazo
RTSum - 0012042-69.2017.5.18.0128	11/12/17	01/02/18	52
RTSum - 0012043-54.2017.5.18.0128	11/12/17	01/02/18	52
RTSum - 0012050-46.2017.5.18.0128	11/12/17	02/02/18	53
RTSum - 0012051-31.2017.5.18.0128	11/12/17	02/02/18	53
RTSum - 0012054-83.2017.5.18.0128	13/12/17	01/02/18	50
RTSum - 0012055-68.2017.5.18.0128	13/12/17	01/02/18	50

**Legenda:**

**Ajuiz.** Data do Ajuizamento;

**Enc. da Instrução:** Data da conclusão para proferir sentença;

**Prazo:** Quantidade de dias decorridos do ajuizamento até o encerramento da instrução.



## PRAZO MÉDIO ENTRE O AJUIZAMENTO E O ENCERRAMENTO DA INSTRUÇÃO - VARA DO TRABALHO DE GOIATUBA

Data do encerramento da instrução entre 1/2/2018 e 28/2/2018 23:59:59

### NARAYANA TEIXEIRA HANNAS

#### SUMARÍSSIMO

Qtd	Prazo Médio
23	115,87

Nr. Processo	Ajuiz.	nc. Instruçã	Prazo
RTSum - 0010004-50.2018.5.18.0128	09/01/18	01/02/18	23
RTSum - 0010008-87.2018.5.18.0128	11/01/18	01/02/18	21
RTSum - 0010012-27.2018.5.18.0128	18/01/18	01/02/18	14
RTSum - 0010034-85.2018.5.18.0128	31/01/18	07/02/18	7
RTSum - 0010937-57.2017.5.18.0128	01/06/17	02/02/18	246
RTSum - 0010952-26.2017.5.18.0128	05/06/17	02/02/18	242
RTSum - 0010974-84.2017.5.18.0128	06/06/17	02/02/18	241
RTSum - 0011020-73.2017.5.18.0128	09/06/17	02/02/18	238
RTSum - 0011073-54.2017.5.18.0128	15/06/17	02/02/18	232
RTSum - 0011196-52.2017.5.18.0128	08/07/17	02/02/18	209
RTSum - 0011378-38.2017.5.18.0128	11/08/17	02/02/18	175
RTSum - 0011384-45.2017.5.18.0128	14/08/17	01/02/18	171
RTSum - 0011497-96.2017.5.18.0128	31/08/17	01/02/18	154
RTSum - 0011504-88.2017.5.18.0128	31/08/17	02/02/18	155
RTSum - 0011900-65.2017.5.18.0128	08/11/17	01/02/18	85
RTSum - 0012000-20.2017.5.18.0128	10/11/17	01/02/18	83
RTSum - 0012034-92.2017.5.18.0128	04/12/17	01/02/18	59
RTSum - 0012042-69.2017.5.18.0128	11/12/17	01/02/18	52
RTSum - 0012043-54.2017.5.18.0128	11/12/17	01/02/18	52
RTSum - 0012050-46.2017.5.18.0128	11/12/17	02/02/18	53
RTSum - 0012051-31.2017.5.18.0128	11/12/17	02/02/18	53
RTSum - 0012054-83.2017.5.18.0128	13/12/17	01/02/18	50

**Legenda:**

**Ajuiz.** Data do Ajuizamento;

**Enc. da Instrução:** Data da conclusão para proferir sentença;

**Prazo:** Quantidade de dias decorridos do ajuizamento até o encerramento da instrução.



## PRAZO MÉDIO ENTRE O AJUIZAMENTO E O ENCERRAMENTO DA INSTRUÇÃO - VARA DO TRABALHO DE GOIATUBA

### NARAYANA TEIXEIRA HANNAS

#### SUMARÍSSIMO

Qtd	Prazo Médio
23	115,87

Nr. Processo	Ajuiz.	nc. Instruçã	Prazo
RTSum - 0012055-68.2017.5.18.0128	13/12/17	01/02/18	50

**Legenda:**

**Ajuiz.** Data do Ajuizamento;

**Enc. da Instrução:** Data da conclusão para proferir sentença;

**Prazo:** Quantidade de dias decorridos do ajuizamento até o encerramento da instrução.

### RANÚLIO MENDES MOREIRA

#### SUMARÍSSIMO

Qtd	Prazo Médio
80	47,94

Nr. Processo	Ajuiz.	nc. Instruçã	Prazo
RTSum - 0010010-57.2018.5.18.0128	17/01/18	21/02/18	35
RTSum - 0010014-94.2018.5.18.0128	19/01/18	05/02/18	17
RTSum - 0010022-71.2018.5.18.0128	23/01/18	05/02/18	13
RTSum - 0010025-26.2018.5.18.0128	25/01/18	19/02/18	25
RTSum - 0010026-11.2018.5.18.0128	26/01/18	07/02/18	12
RTSum - 0010030-48.2018.5.18.0128	31/01/18	07/02/18	7
RTSum - 0010031-33.2018.5.18.0128	31/01/18	07/02/18	7
RTSum - 0010032-18.2018.5.18.0128	31/01/18	07/02/18	7
RTSum - 0010033-03.2018.5.18.0128	31/01/18	07/02/18	7
RTSum - 0010035-70.2018.5.18.0128	31/01/18	07/02/18	7
RTSum - 0010036-55.2018.5.18.0128	31/01/18	07/02/18	7
RTSum - 0010037-40.2018.5.18.0128	31/01/18	07/02/18	7
RTSum - 0010038-25.2018.5.18.0128	31/01/18	07/02/18	7

**Legenda:**

**Ajuiz.** Data do Ajuizamento;

**Enc. da Instrução:** Data da conclusão para proferir sentença;

**Prazo:** Quantidade de dias decorridos do ajuizamento até o encerramento da instrução.



**PRAZO MÉDIO ENTRE O AJUIZAMENTO E O ENCERRAMENTO DA INSTRUÇÃO - VARA DO TRABALHO DE GOIATUBA**

**RANÚLIO MENDES MOREIRA**

**SUMARÍSSIMO**

Qtd	Prazo Médio
80	47,94

Nr. Processo	Ajuiz.	nc. Instruçã	Prazo
RTSum - 0010039-10.2018.5.18.0128	31/01/18	07/02/18	7
RTSum - 0010040-92.2018.5.18.0128	31/01/18	07/02/18	7
RTSum - 0010041-77.2018.5.18.0128	31/01/18	07/02/18	7
RTSum - 0010042-62.2018.5.18.0128	31/01/18	07/02/18	7
RTSum - 0010043-47.2018.5.18.0128	31/01/18	07/02/18	7
RTSum - 0010044-32.2018.5.18.0128	31/01/18	07/02/18	7
RTSum - 0010045-17.2018.5.18.0128	31/01/18	07/02/18	7
RTSum - 0010046-02.2018.5.18.0128	31/01/18	07/02/18	7
RTSum - 0010047-84.2018.5.18.0128	31/01/18	07/02/18	7
RTSum - 0010048-69.2018.5.18.0128	31/01/18	07/02/18	7
RTSum - 0010049-54.2018.5.18.0128	31/01/18	07/02/18	7
RTSum - 0010050-39.2018.5.18.0128	31/01/18	07/02/18	7
RTSum - 0010051-24.2018.5.18.0128	31/01/18	07/02/18	7
RTSum - 0010052-09.2018.5.18.0128	31/01/18	07/02/18	7
RTSum - 0010053-91.2018.5.18.0128	31/01/18	07/02/18	7
RTSum - 0010054-76.2018.5.18.0128	31/01/18	07/02/18	7
RTSum - 0010055-61.2018.5.18.0128	31/01/18	07/02/18	7
RTSum - 0010056-46.2018.5.18.0128	31/01/18	07/02/18	7
RTSum - 0010057-31.2018.5.18.0128	31/01/18	07/02/18	7
RTSum - 0010058-16.2018.5.18.0128	31/01/18	07/02/18	7
RTSum - 0010059-98.2018.5.18.0128	31/01/18	07/02/18	7
RTSum - 0010060-83.2018.5.18.0128	31/01/18	07/02/18	7
RTSum - 0010061-68.2018.5.18.0128	31/01/18	07/02/18	7
RTSum - 0010062-53.2018.5.18.0128	31/01/18	07/02/18	7
RTSum - 0010063-38.2018.5.18.0128	31/01/18	07/02/18	7

**Legenda:**

**Ajuiz.** Data do Ajuizamento;

**Enc. da Instrução:** Data da conclusão para proferir sentença;

**Prazo:** Quantidade de dias decorridos do ajuizamento até o encerramento da instrução.



**PRAZO MÉDIO ENTRE O AJUIZAMENTO E O ENCERRAMENTO DA INSTRUÇÃO - VARA DO TRABALHO DE GOIATUBA**

**RANÚLIO MENDES MOREIRA**

**SUMARÍSSIMO**

Qtd	Prazo Médio
80	47,94

Nr. Processo	Ajuiz.	nc. Instruça	Prazo
RTSum - 0010064-23.2018.5.18.0128	31/01/18	07/02/18	7
RTSum - 0010065-08.2018.5.18.0128	31/01/18	07/02/18	7
RTSum - 0010066-90.2018.5.18.0128	31/01/18	07/02/18	7
RTSum - 0010067-75.2018.5.18.0128	31/01/18	07/02/18	7
RTSum - 0010069-45.2018.5.18.0128	31/01/18	07/02/18	7
RTSum - 0010070-30.2018.5.18.0128	31/01/18	07/02/18	7
RTSum - 0010071-15.2018.5.18.0128	31/01/18	07/02/18	7
RTSum - 0010073-82.2018.5.18.0128	31/01/18	07/02/18	7
RTSum - 0010074-67.2018.5.18.0128	31/01/18	07/02/18	7
RTSum - 0010075-52.2018.5.18.0128	31/01/18	07/02/18	7
RTSum - 0010077-22.2018.5.18.0128	31/01/18	07/02/18	7
RTSum - 0010079-89.2018.5.18.0128	31/01/18	07/02/18	7
RTSum - 0010080-74.2018.5.18.0128	31/01/18	07/02/18	7
RTSum - 0010083-29.2018.5.18.0128	31/01/18	07/02/18	7
RTSum - 0010084-14.2018.5.18.0128	31/01/18	07/02/18	7
RTSum - 0010085-96.2018.5.18.0128	31/01/18	07/02/18	7
RTSum - 0010086-81.2018.5.18.0128	31/01/18	07/02/18	7
RTSum - 0010087-66.2018.5.18.0128	31/01/18	08/02/18	8
RTSum - 0010088-51.2018.5.18.0128	31/01/18	08/02/18	8
RTSum - 0010089-36.2018.5.18.0128	31/01/18	08/02/18	8
RTSum - 0010090-21.2018.5.18.0128	31/01/18	08/02/18	8
RTSum - 0010147-73.2017.5.18.0128	30/01/17	26/02/18	392
RTSum - 0010583-32.2017.5.18.0128	20/03/17	26/02/18	343
RTSum - 0010709-82.2017.5.18.0128	17/04/17	26/02/18	315
RTSum - 0011364-54.2017.5.18.0128	09/08/17	26/02/18	201

**Legenda:**

**Ajuiz.** Data do Ajuizamento;

**Enc. da Instrução:** Data da conclusão para proferir sentença;

**Prazo:** Quantidade de dias decorridos do ajuizamento até o encerramento da instrução.





**PRAZO MÉDIO ENTRE O AJUIZAMENTO E O ENCERRAMENTO DA INSTRUÇÃO - VARA DO TRABALHO DE GOIATUBA**

**RANÚLIO MENDES MOREIRA**

**SUMARÍSSIMO**

Qtd	Prazo Médio
80	47,94

Nr. Processo	Ajuiz.	nc. Instruçã	Prazo
RTSum - 0011374-98.2017.5.18.0128	10/08/17	21/02/18	195
RTSum - 0011397-44.2017.5.18.0128	15/08/17	27/02/18	196
RTSum - 0011398-29.2017.5.18.0128	15/08/17	27/02/18	196
RTSum - 0011550-77.2017.5.18.0128	12/09/17	21/02/18	162
RTSum - 0011553-32.2017.5.18.0128	12/09/17	26/02/18	167
RTSum - 0011742-10.2017.5.18.0128	11/10/17	21/02/18	133
RTSum - 0011743-92.2017.5.18.0128	11/10/17	21/02/18	133
RTSum - 0011753-39.2017.5.18.0128	16/10/17	26/02/18	133
RTSum - 0011802-80.2017.5.18.0128	24/10/17	06/02/18	105
RTSum - 0011803-65.2017.5.18.0128	24/10/17	05/02/18	104
RTSum - 0011896-28.2017.5.18.0128	08/11/17	06/02/18	90
RTSum - 0011898-95.2017.5.18.0128	08/11/17	06/02/18	90
RTSum - 0012031-40.2017.5.18.0128	01/12/17	26/02/18	87
RTSum - 0012032-25.2017.5.18.0128	01/12/17	26/02/18	87
RTSum - 0012033-10.2017.5.18.0128	04/12/17	21/02/18	79
RTSum - 0012035-77.2017.5.18.0128	04/12/17	21/02/18	79
RTSum - 0012036-62.2017.5.18.0128	04/12/17	06/02/18	64

**Legenda:**

**Ajuiz.** Data do Ajuizamento;

**Enc. da Instrução:** Data da conclusão para proferir sentença;

**Prazo:** Quantidade de dias decorridos do ajuizamento até o encerramento da instrução.