

Conceituação

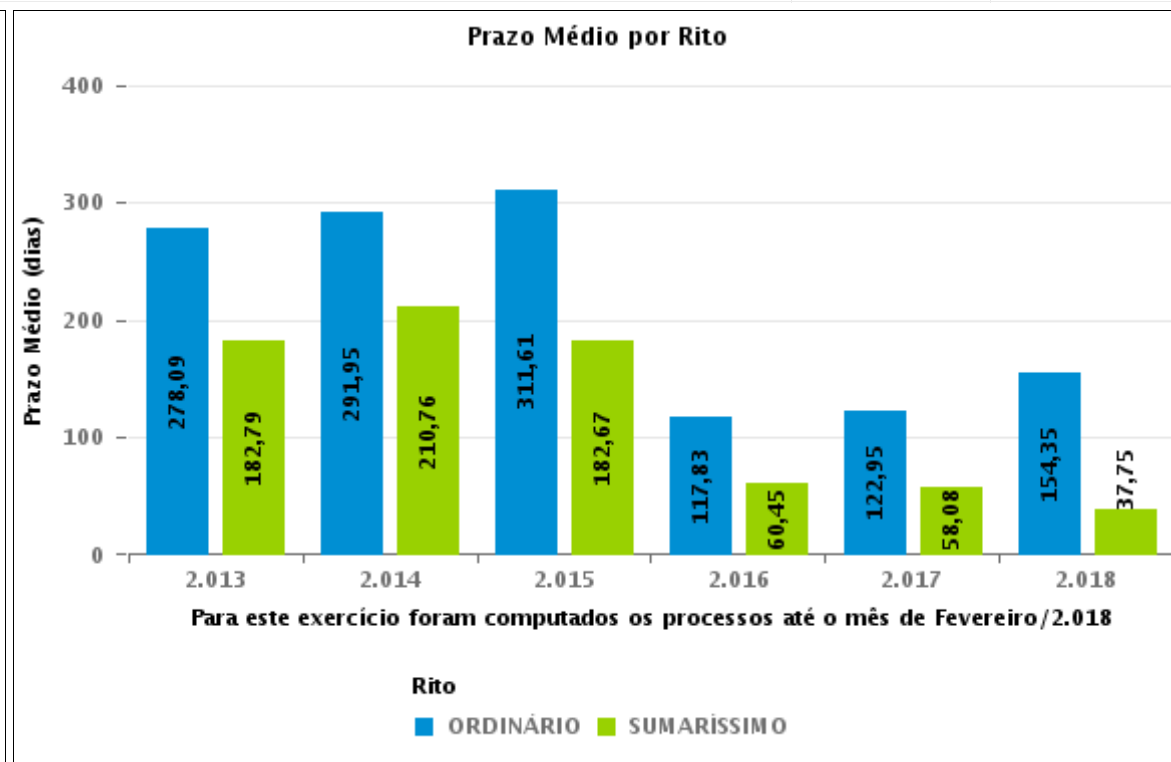
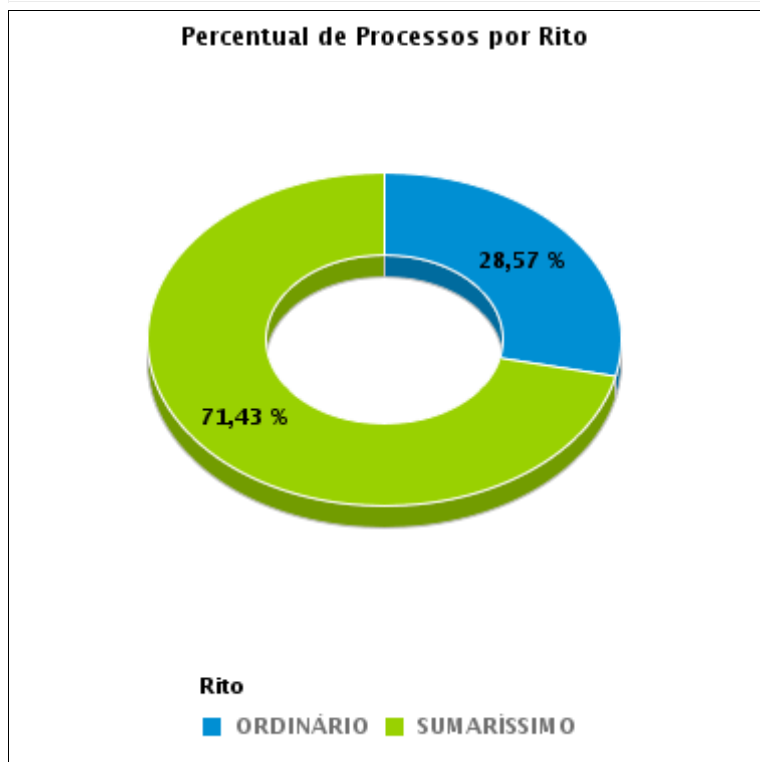
Tema	Prazos Processuais
Relatórios	Evolução Histórica Comparativo por VT Comparativo por Grupo Por Grupo Por VT Por Processo Por Magistrado
Resumo	Apresenta o prazo médio desde o ajuizamento da ação até o encerramento da instrução.
Descrição	O prazo médio é obtido calculando-se a quantidade de dias decorridos desde o ajuizamento até o encerramento da instrução. Os dados são extraídos baseando-se nos itens do e-Gestão: 267 e 90267 - Do ajuizamento da ação até o encerramento da instrução na fase de conhecimento – rito sumaríssimo; 268 e 90268 – Do ajuizamento da ação até o encerramento da instrução na fase de conhecimento – exceto rito sumaríssimo (ordinário)
Origem da informação	e-Gestão
Critérios e transformações	Coletado do e-Gestão, consolidado, otimizado e classificado para análise.
Análises possíveis	Prazo médio entre o ajuizamento da ação e o encerramento da instrução, detalhado de forma Geral, Por grupo, por VT, Por Processo e Por Magistrado.



EVOLUÇÃO HISTÓRICA DOS PRAZOS PROCESSUAIS ENTRE O AJUIZAMENTO E O ENCERRAMENTO DA INSTRUÇÃO - VARA DO TRABALHO DE SÃO LUIS DE MONTES BELOS

Data do encerramento da instrução entre 1/2/2018 e 28/2/2018 23:59:59

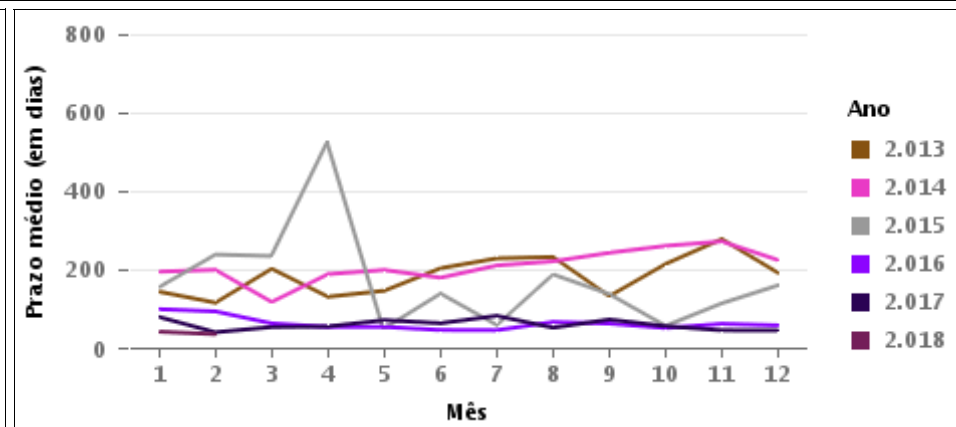
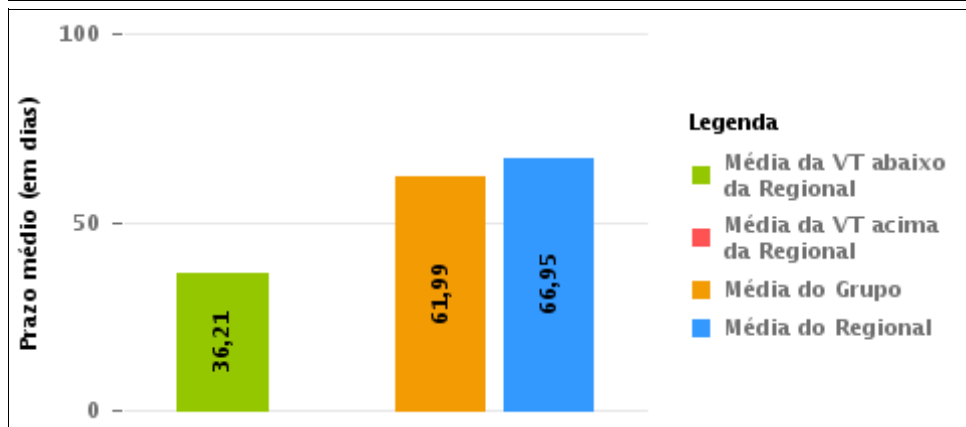
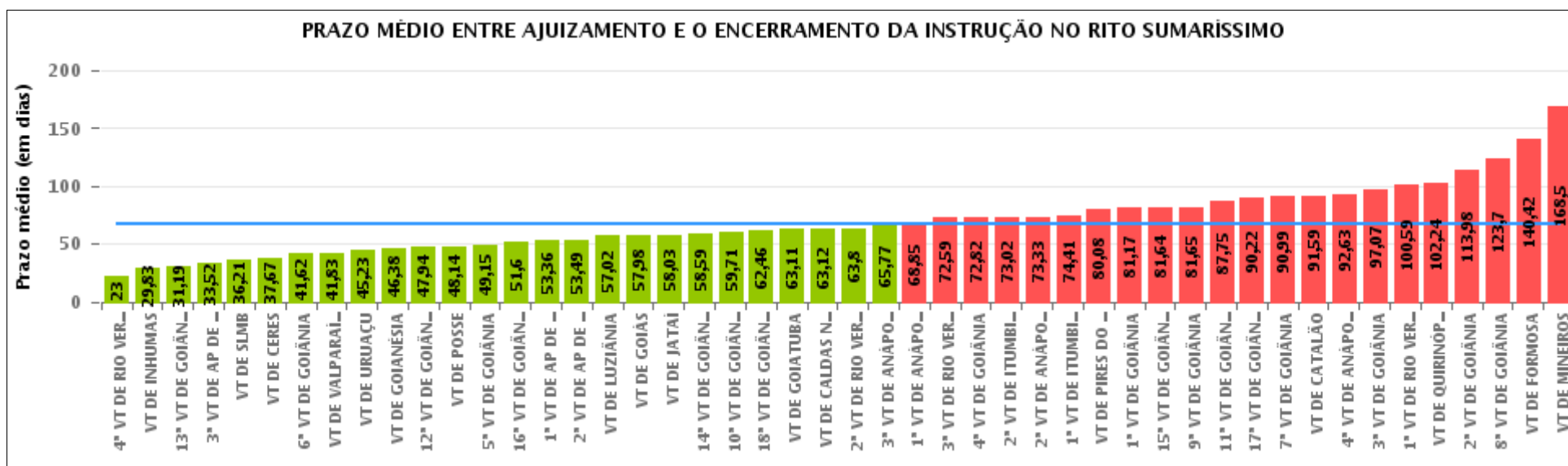
Rito	Qtd	Prazo Médio
ORDINÁRIO	58	177,41
SUMARÍSSIMO	145	36,21
Total/Média	203	76,55





COMPARATIVO DO PRAZO MÉDIO ENTRE O AJUIZAMENTO E O ENCERRAMENTO DA INSTRUÇÃO - VARA DO TRABALHO DE SÃO LUIS DE MONTES BELOS

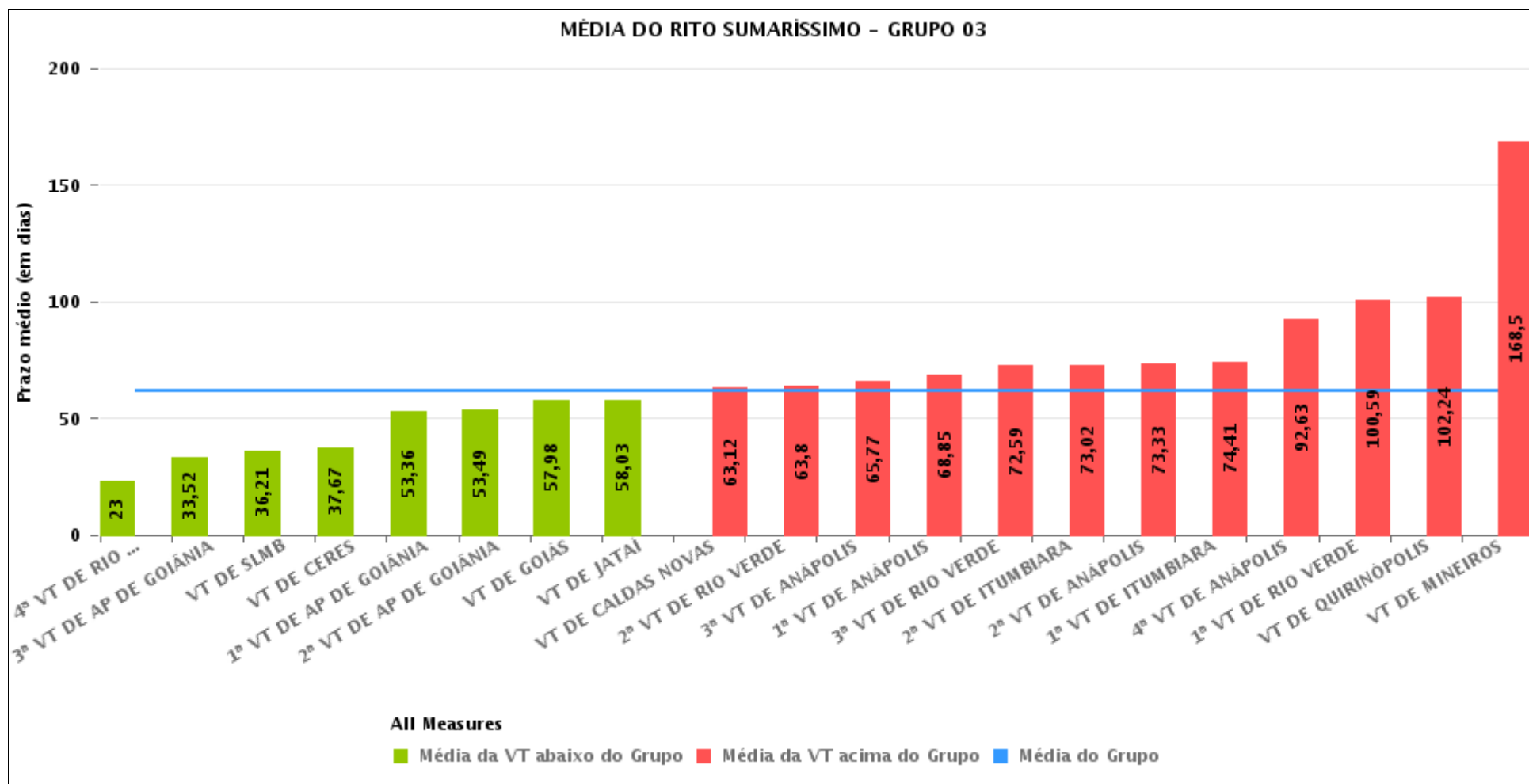
Data do encerramento da instrução entre 1/2/2018 e 28/2/2018 23:59:59





COMPARATIVO DO PRAZO MÉDIO ENTRE O AJUIZAMENTO E O ENCERRAMENTO DA INSTRUÇÃO ENTRE AS VARAS DO GRUPO

Data do encerramento da instrução entre 1/2/2018 e 28/2/2018 23:59:59





PRAZO MÉDIO ENTRE O AJUIZAMENTO E O ENCERRAMENTO DA INSTRUÇÃO POR GRUPO

Data do encerramento da instrução entre 1/2/2018 e 28/2/2018 23:59:59

Rito	Grupo	Qtd. Processos	Prazo Médio (dias)	Ranking
SUMARÍSSIMO	GRUPO 05	319	57,94	1°
	GRUPO 01	34	59,41	2°
	GRUPO 03	1.352	61,99	3°
	GRUPO 04	1.774	70,43	4°
	GRUPO 02	50	140,42	5°

Legenda:	# Grupo 03 – De 1501 a 2000	# Grupo 04 – De 2001 a 2500	# Grupo 05 – Maior que 2500
# Grupo 01 – Até 1000 VT de Posse VT de Pires do Rio	VT de Ceres 1ª VT de Anápolis 2ª VT de Anápolis 3ª VT de Anápolis 4ª VT de Anápolis	VT de Goiatuba VT de Goianésia 1ª VT de Goiânia 2ª VT de Goiânia 3ª VT de Goiânia 4ª VT de Goiânia 5ª VT de Goiânia 6ª VT de Goiânia 7ª VT de Goiânia 8ª VT de Goiânia 9ª VT de Goiânia 10ª VT de Goiânia 11ª VT de Goiânia 12ª VT de Goiânia 13ª VT de Goiânia 14ª VT de Goiânia 15ª VT de Goiânia 16ª VT de Goiânia 17ª VT de Goiânia 18ª VT de Goiânia VT de Inhumas VT de Luziânia	VT de Catalão VT de Uruaçu VT de Valparaíso de Goiás
# Grupo 02 – De 1001 a 1500 VT de Formosa	1ª VT de Aparecida de Goiânia 2ª VT de Aparecida de Goiânia 3ª VT de Aparecida de Goiânia VT de Caldas Novas 1ª VT de Itumbiara 2ª VT de Itumbiara VT de Goiás VT de Jataí VT de Mineiros VT de Quirinópolis 1ª VT de Rio Verde 2ª VT de Rio Verde 3ª VT de Rio Verde 4ª VT de Rio Verde VT de São Luis de Montes Belos		



PRAZO MÉDIO ENTRE O AJUIZAMENTO E O ENCERRAMENTO DA INSTRUÇÃO DE TODAS AS VARAS DO TRABALHO

Data do encerramento da instrução entre 1/2/2018 e 28/2/2018 23:59:59

SUMARÍSSIMO

Qtd. Processos	Prazo Médio (dias)
3.529	66,95

Vara do Trabalho	Qtd Processos	Prazo Médio	Ranking
4ª VARA DO TRABALHO DE RIO VERDE	26	23	1º
VARA DO TRABALHO DE INHUMAS	30	29,83	2º
13ª VARA DO TRABALHO DE GOIÂNIA	88	31,19	3º
3ª VARA DO TRABALHO DE APARECIDA DE GOIÂNIA	81	33,52	4º
VARA DO TRABALHO DE SÃO LUIS DE MONTES BELOS	145	36,21	5º
VARA DO TRABALHO DE CERES	48	37,67	6º
6ª VARA DO TRABALHO DE GOIÂNIA	82	41,62	7º
VARA DO TRABALHO DE VALPARAÍSO DE GOIÁS	103	41,83	8º
VARA DO TRABALHO DE URUAÇU	121	45,23	9º
VARA DO TRABALHO DE GOIANÉSIA	45	46,38	10º
12ª VARA DO TRABALHO DE GOIÂNIA	90	47,94	11º
VARA DO TRABALHO DE POSSE	22	48,14	12º
5ª VARA DO TRABALHO DE GOIÂNIA	73	49,15	13º
16ª VARA DO TRABALHO DE GOIÂNIA	77	51,6	14º
1ª VARA DO TRABALHO DE APARECIDA DE GOIÂNIA	59	53,36	15º
2ª VARA DO TRABALHO DE APARECIDA DE GOIÂNIA	80	53,49	16º
VARA DO TRABALHO DE LUZIÂNIA	82	57,02	17º
VARA DO TRABALHO DE GOIÁS	104	57,98	18º
VARA DO TRABALHO DE JATAÍ	191	58,03	19º
14ª VARA DO TRABALHO DE GOIÂNIA	66	58,59	20º
10ª VARA DO TRABALHO DE GOIÂNIA	100	59,71	21º
18ª VARA DO TRABALHO DE GOIÂNIA	100	62,46	22º
VARA DO TRABALHO DE GOIATUBA	103	63,11	23º
VARA DO TRABALHO DE CALDAS NOVAS	133	63,12	24º
2ª VARA DO TRABALHO DE RIO VERDE	49	63,8	25º
3ª VARA DO TRABALHO DE ANÁPOLIS	53	65,77	26º



PRAZO MÉDIO ENTRE O AJUIZAMENTO E O ENCERRAMENTO DA INSTRUÇÃO DE TODAS AS VARAS DO TRABALHO

SUMARÍSSIMO

Qtd. Processos	Prazo Médio (dias)
3.529	66,95

Vara do Trabalho	Qtd Processos	Prazo Médio	Ranking
1ª VARA DO TRABALHO DE ANÁPOLIS	81	68,85	27°
3ª VARA DO TRABALHO DE RIO VERDE	39	72,59	28°
4ª VARA DO TRABALHO DE GOIÂNIA	91	72,82	29°
2ª VARA DO TRABALHO DE ITUMBIARA	48	73,02	30°
2ª VARA DO TRABALHO DE ANÁPOLIS	15	73,33	31°
1ª VARA DO TRABALHO DE ITUMBIARA	41	74,41	32°
VARA DO TRABALHO DE PIRES DO RIO	12	80,08	33°
1ª VARA DO TRABALHO DE GOIÂNIA	84	81,17	34°
15ª VARA DO TRABALHO DE GOIÂNIA	84	81,64	35°
9ª VARA DO TRABALHO DE GOIÂNIA	88	81,65	36°
11ª VARA DO TRABALHO DE GOIÂNIA	87	87,75	37°
17ª VARA DO TRABALHO DE GOIÂNIA	102	90,22	38°
7ª VARA DO TRABALHO DE GOIÂNIA	86	90,99	39°
VARA DO TRABALHO DE CATALÃO	95	91,59	40°
4ª VARA DO TRABALHO DE ANÁPOLIS	51	92,63	41°
3ª VARA DO TRABALHO DE GOIÂNIA	59	97,07	42°
1ª VARA DO TRABALHO DE RIO VERDE	39	100,59	43°
VARA DO TRABALHO DE QUIRINÓPOLIS	37	102,24	44°
2ª VARA DO TRABALHO DE GOIÂNIA	64	113,98	45°
8ª VARA DO TRABALHO DE GOIÂNIA	93	123,7	46°
VARA DO TRABALHO DE FORMOSA	50	140,42	47°
VARA DO TRABALHO DE MINEIROS	32	168,5	48°



PRAZO MÉDIO ENTRE O AJUIZAMENTO E O ENCERRAMENTO DA INSTRUÇÃO - VARA DO TRABALHO DE SÃO LUIS DE MONTES BELOS

Data do encerramento da instrução entre 1/2/2018 e 28/2/2018 23:59:59

VARA DO TRABALHO DE SÃO LUIS DE MONTES BELOS

SUMARÍSSIMO

Qtd	Prazo Médio
145	36,21

Nr. Processo	Ajuiz.	nc. Instruçã	Prazo
RTSum - 0010033-38.2018.5.18.0181	15/01/18	05/02/18	21
RTSum - 0010042-97.2018.5.18.0181	17/01/18	05/02/18	19
RTSum - 0010054-14.2018.5.18.0181	19/01/18	08/02/18	20
RTSum - 0010055-96.2018.5.18.0181	19/01/18	16/02/18	28
RTSum - 0010065-43.2018.5.18.0181	24/01/18	15/02/18	22
RTSum - 0010067-13.2018.5.18.0181	24/01/18	15/02/18	22
RTSum - 0010069-80.2018.5.18.0181	25/01/18	26/02/18	32
RTSum - 0010070-65.2018.5.18.0181	25/01/18	08/02/18	14
RTSum - 0010071-50.2018.5.18.0181	25/01/18	19/02/18	25
RTSum - 0010073-20.2018.5.18.0181	25/01/18	19/02/18	25
RTSum - 0010074-05.2018.5.18.0181	25/01/18	26/02/18	32
RTSum - 0010075-87.2018.5.18.0181	25/01/18	26/02/18	32
RTSum - 0010076-72.2018.5.18.0181	25/01/18	08/02/18	14
RTSum - 0010078-42.2018.5.18.0181	25/01/18	15/02/18	21
RTSum - 0010079-27.2018.5.18.0181	25/01/18	08/02/18	14
RTSum - 0010080-12.2018.5.18.0181	25/01/18	26/02/18	32
RTSum - 0010081-94.2018.5.18.0181	25/01/18	15/02/18	21
RTSum - 0010083-64.2018.5.18.0181	25/01/18	26/02/18	32
RTSum - 0010084-49.2018.5.18.0181	25/01/18	15/02/18	21
RTSum - 0010085-34.2018.5.18.0181	25/01/18	15/02/18	21
RTSum - 0010088-86.2018.5.18.0181	25/01/18	15/02/18	21

Legenda:

Ajuiz. Data do Ajuizamento;

Enc. da Instrução: Data da conclusão para proferir sentença;

Prazo: Quantidade de dias decorridos do ajuizamento até o encerramento da instrução.



PRAZO MÉDIO ENTRE O AJUIZAMENTO E O ENCERRAMENTO DA INSTRUÇÃO - VARA DO TRABALHO DE SÃO LUIS DE MONTES BELOS

VARA DO TRABALHO DE SÃO LUIS DE MONTES BELOS

SUMARÍSSIMO

Qtd	Prazo Médio
145	36,21

Nr. Processo	Ajuiz.	nc. Instruçã	Prazo
RTSum - 0010089-71.2018.5.18.0181	25/01/18	15/02/18	21
RTSum - 0010098-33.2018.5.18.0181	26/01/18	26/02/18	31
RTSum - 0010100-03.2018.5.18.0181	26/01/18	15/02/18	20
RTSum - 0010101-85.2018.5.18.0181	26/01/18	26/02/18	31
RTSum - 0010105-25.2018.5.18.0181	26/01/18	15/02/18	20
RTSum - 0010106-10.2018.5.18.0181	26/01/18	15/02/18	20
RTSum - 0010109-62.2018.5.18.0181	26/01/18	15/02/18	20
RTSum - 0010110-47.2018.5.18.0181	26/01/18	15/02/18	20
RTSum - 0010111-32.2018.5.18.0181	26/01/18	26/02/18	31
RTSum - 0010116-54.2018.5.18.0181	26/01/18	15/02/18	20
RTSum - 0010118-24.2018.5.18.0181	26/01/18	15/02/18	20
RTSum - 0010119-09.2018.5.18.0181	26/01/18	15/02/18	20
RTSum - 0010123-46.2018.5.18.0181	26/01/18	15/02/18	20
RTSum - 0010126-98.2018.5.18.0181	26/01/18	26/02/18	31
RTSum - 0010130-38.2018.5.18.0181	26/01/18	16/02/18	21
RTSum - 0010131-23.2018.5.18.0181	26/01/18	27/02/18	32
RTSum - 0010133-90.2018.5.18.0181	26/01/18	08/02/18	13
RTSum - 0010142-52.2018.5.18.0181	26/01/18	16/02/18	21
RTSum - 0010146-89.2018.5.18.0181	26/01/18	27/02/18	32
RTSum - 0010147-74.2018.5.18.0181	26/01/18	16/02/18	21
RTSum - 0010149-44.2018.5.18.0181	26/01/18	27/02/18	32
RTSum - 0010151-14.2018.5.18.0181	26/01/18	16/02/18	21
RTSum - 0010152-96.2018.5.18.0181	26/01/18	16/02/18	21
RTSum - 0010153-81.2018.5.18.0181	26/01/18	27/02/18	32

Legenda:

Ajuiz. Data do Ajuizamento;

Enc. da Instrução: Data da conclusão para proferir sentença;

Prazo: Quantidade de dias decorridos do ajuizamento até o encerramento da instrução.



PRAZO MÉDIO ENTRE O AJUIZAMENTO E O ENCERRAMENTO DA INSTRUÇÃO - VARA DO TRABALHO DE SÃO LUIS DE MONTES BELOS

VARA DO TRABALHO DE SÃO LUIS DE MONTES BELOS

SUMARÍSSIMO

Qtd	Prazo Médio
145	36,21

Nr. Processo	Ajuiz.	nc. Instruçã	Prazo
RTSum - 0010155-51.2018.5.18.0181	26/01/18	27/02/18	32
RTSum - 0010158-06.2018.5.18.0181	29/01/18	27/02/18	29
RTSum - 0010159-88.2018.5.18.0181	29/01/18	27/02/18	29
RTSum - 0010161-58.2018.5.18.0181	29/01/18	27/02/18	29
RTSum - 0010165-95.2018.5.18.0181	29/01/18	27/02/18	29
RTSum - 0010166-80.2018.5.18.0181	29/01/18	27/02/18	29
RTSum - 0010167-65.2018.5.18.0181	29/01/18	27/02/18	29
RTSum - 0010168-50.2018.5.18.0181	29/01/18	27/02/18	29
RTSum - 0010171-05.2018.5.18.0181	29/01/18	27/02/18	29
RTSum - 0010173-72.2018.5.18.0181	29/01/18	16/02/18	18
RTSum - 0010175-42.2018.5.18.0181	29/01/18	16/02/18	18
RTSum - 0010177-12.2018.5.18.0181	29/01/18	27/02/18	29
RTSum - 0010178-94.2018.5.18.0181	29/01/18	27/02/18	29
RTSum - 0010181-49.2018.5.18.0181	29/01/18	28/02/18	30
RTSum - 0010188-41.2018.5.18.0181	29/01/18	16/02/18	18
RTSum - 0010191-93.2018.5.18.0181	30/01/18	06/02/18	7
RTSum - 0010192-78.2018.5.18.0181	30/01/18	06/02/18	7
RTSum - 0010193-63.2018.5.18.0181	30/01/18	06/02/18	7
RTSum - 0010194-48.2018.5.18.0181	30/01/18	06/02/18	7
RTSum - 0010202-25.2018.5.18.0181	31/01/18	01/02/18	1
RTSum - 0010203-10.2018.5.18.0181	01/02/18	05/02/18	4
RTSum - 0010205-77.2018.5.18.0181	01/02/18	05/02/18	4
RTSum - 0010206-62.2018.5.18.0181	01/02/18	05/02/18	4
RTSum - 0010206-96.2017.5.18.0181	03/02/17	06/02/18	368

Legenda:

Ajuiz. Data do Ajuizamento;

Enc. da Instrução: Data da conclusão para proferir sentença;

Prazo: Quantidade de dias decorridos do ajuizamento até o encerramento da instrução.



PRAZO MÉDIO ENTRE O AJUIZAMENTO E O ENCERRAMENTO DA INSTRUÇÃO - VARA DO TRABALHO DE SÃO LUIS DE MONTES BELOS

VARA DO TRABALHO DE SÃO LUIS DE MONTES BELOS

SUMARÍSSIMO

Qtd	Prazo Médio
145	36,21

Nr. Processo	Ajuiz.	nc. Instruçã	Prazo
RTSum - 0010207-47.2018.5.18.0181	01/02/18	28/02/18	27
RTSum - 0010208-32.2018.5.18.0181	01/02/18	28/02/18	27
RTSum - 0010208-66.2017.5.18.0181	03/02/17	08/02/18	370
RTSum - 0010211-84.2018.5.18.0181	01/02/18	28/02/18	27
RTSum - 0010212-69.2018.5.18.0181	01/02/18	28/02/18	27
RTSum - 0010214-39.2018.5.18.0181	01/02/18	26/02/18	25
RTSum - 0010219-61.2018.5.18.0181	01/02/18	28/02/18	27
RTSum - 0010220-46.2018.5.18.0181	01/02/18	26/02/18	25
RTSum - 0010228-23.2018.5.18.0181	02/02/18	28/02/18	26
RTSum - 0010234-30.2018.5.18.0181	02/02/18	28/02/18	26
RTSum - 0010235-15.2018.5.18.0181	02/02/18	27/02/18	25
RTSum - 0010237-82.2018.5.18.0181	02/02/18	27/02/18	25
RTSum - 0010238-67.2018.5.18.0181	02/02/18	28/02/18	26
RTSum - 0010239-52.2018.5.18.0181	02/02/18	28/02/18	26
RTSum - 0010240-37.2018.5.18.0181	02/02/18	28/02/18	26
RTSum - 0010242-07.2018.5.18.0181	02/02/18	27/02/18	25
RTSum - 0010243-89.2018.5.18.0181	02/02/18	27/02/18	25
RTSum - 0010244-74.2018.5.18.0181	02/02/18	28/02/18	26
RTSum - 0010247-29.2018.5.18.0181	02/02/18	28/02/18	26
RTSum - 0010248-14.2018.5.18.0181	02/02/18	28/02/18	26
RTSum - 0010249-96.2018.5.18.0181	02/02/18	27/02/18	25
RTSum - 0010250-81.2018.5.18.0181	02/02/18	28/02/18	26
RTSum - 0010252-51.2018.5.18.0181	02/02/18	28/02/18	26
RTSum - 0010258-58.2018.5.18.0181	02/02/18	28/02/18	26

Legenda:

Ajuiz. Data do Ajuizamento;

Enc. da Instrução: Data da conclusão para proferir sentença;

Prazo: Quantidade de dias decorridos do ajuizamento até o encerramento da instrução.



PRAZO MÉDIO ENTRE O AJUIZAMENTO E O ENCERRAMENTO DA INSTRUÇÃO - VARA DO TRABALHO DE SÃO LUIS DE MONTES BELOS

VARA DO TRABALHO DE SÃO LUIS DE MONTES BELOS

SUMARÍSSIMO

Qtd	Prazo Médio
145	36,21

Nr. Processo	Ajuiz.	nc. Instruçã	Prazo
RTSum - 0010259-43.2018.5.18.0181	02/02/18	27/02/18	25
RTSum - 0010264-65.2018.5.18.0181	02/02/18	27/02/18	25
RTSum - 0010271-57.2018.5.18.0181	02/02/18	28/02/18	26
RTSum - 0010272-42.2018.5.18.0181	02/02/18	28/02/18	26
RTSum - 0010273-27.2018.5.18.0181	02/02/18	28/02/18	26
RTSum - 0010274-12.2018.5.18.0181	02/02/18	28/02/18	26
RTSum - 0010275-94.2018.5.18.0181	02/02/18	27/02/18	25
RTSum - 0010279-34.2018.5.18.0181	02/02/18	28/02/18	26
RTSum - 0010280-19.2018.5.18.0181	02/02/18	27/02/18	25
RTSum - 0010283-71.2018.5.18.0181	02/02/18	27/02/18	25
RTSum - 0010286-26.2018.5.18.0181	02/02/18	27/02/18	25
RTSum - 0010289-78.2018.5.18.0181	02/02/18	27/02/18	25
RTSum - 0010290-63.2018.5.18.0181	02/02/18	27/02/18	25
RTSum - 0010291-48.2018.5.18.0181	02/02/18	28/02/18	26
RTSum - 0010294-03.2018.5.18.0181	02/02/18	28/02/18	26
RTSum - 0010295-85.2018.5.18.0181	02/02/18	28/02/18	26
RTSum - 0010296-70.2018.5.18.0181	02/02/18	28/02/18	26
RTSum - 0010299-25.2018.5.18.0181	02/02/18	28/02/18	26
RTSum - 0010300-10.2018.5.18.0181	02/02/18	28/02/18	26
RTSum - 0010301-92.2018.5.18.0181	02/02/18	06/02/18	4
RTSum - 0010302-77.2018.5.18.0181	02/02/18	28/02/18	26
RTSum - 0010304-47.2018.5.18.0181	02/02/18	28/02/18	26
RTSum - 0010305-32.2018.5.18.0181	02/02/18	28/02/18	26
RTSum - 0010307-02.2018.5.18.0181	02/02/18	28/02/18	26

Legenda:

Ajuiz. Data do Ajuizamento;

Enc. da Instrução: Data da conclusão para proferir sentença;

Prazo: Quantidade de dias decorridos do ajuizamento até o encerramento da instrução.



PRAZO MÉDIO ENTRE O AJUIZAMENTO E O ENCERRAMENTO DA INSTRUÇÃO - VARA DO TRABALHO DE SÃO LUIS DE MONTES BELOS

VARA DO TRABALHO DE SÃO LUIS DE MONTES BELOS

SUMARÍSSIMO

Qtd	Prazo Médio
145	36,21

Nr. Processo	Ajuiz.	nc. Instruçã	Prazo
RTSum - 0010309-69.2018.5.18.0181	02/02/18	28/02/18	26
RTSum - 0010310-54.2018.5.18.0181	02/02/18	28/02/18	26
RTSum - 0010311-39.2018.5.18.0181	02/02/18	28/02/18	26
RTSum - 0010323-53.2018.5.18.0181	04/02/18	05/02/18	1
RTSum - 0010326-08.2018.5.18.0181	05/02/18	15/02/18	10
RTSum - 0010566-94.2018.5.18.0181	15/02/18	15/02/18	0
RTSum - 0010567-79.2018.5.18.0181	15/02/18	15/02/18	0
RTSum - 0010571-19.2018.5.18.0181	19/02/18	21/02/18	2
RTSum - 0010572-04.2018.5.18.0181	19/02/18	21/02/18	2
RTSum - 0011296-42.2017.5.18.0181	11/09/17	06/02/18	148
RTSum - 0011365-74.2017.5.18.0181	22/09/17	20/02/18	151
RTSum - 0011385-65.2017.5.18.0181	28/09/17	19/02/18	144
RTSum - 0011449-75.2017.5.18.0181	15/10/17	19/02/18	127
RTSum - 0011559-74.2017.5.18.0181	07/11/17	21/02/18	106
RTSum - 0011563-14.2017.5.18.0181	08/11/17	20/02/18	104
RTSum - 0011580-50.2017.5.18.0181	09/11/17	08/02/18	91
RTSum - 0011583-05.2017.5.18.0181	09/11/17	22/02/18	105
RTSum - 0011626-39.2017.5.18.0181	10/11/17	07/02/18	89
RTSum - 0011639-38.2017.5.18.0181	10/11/17	22/02/18	104
RTSum - 0011680-05.2017.5.18.0181	27/11/17	07/02/18	72
RTSum - 0011682-72.2017.5.18.0181	27/11/17	07/02/18	72
RTSum - 0011696-56.2017.5.18.0181	30/11/17	06/02/18	68
RTSum - 0011716-47.2017.5.18.0181	05/12/17	01/02/18	58
RTSum - 0011718-17.2017.5.18.0181	05/12/17	01/02/18	58

Legenda:

Ajuiz. Data do Ajuizamento;

Enc. da Instrução: Data da conclusão para proferir sentença;

Prazo: Quantidade de dias decorridos do ajuizamento até o encerramento da instrução.



PRAZO MÉDIO ENTRE O AJUIZAMENTO E O ENCERRAMENTO DA INSTRUÇÃO - VARA DO TRABALHO DE SÃO LUIS DE MONTES BELOS

VARA DO TRABALHO DE SÃO LUIS DE MONTES BELOS

SUMARÍSSIMO

Qtd	Prazo Médio
145	36,21

Nr. Processo	Ajuiz.	nc. Instruçã	Prazo
RTSum - 0011720-84.2017.5.18.0181	05/12/17	01/02/18	58
RTSum - 0011725-09.2017.5.18.0181	06/12/17	01/02/18	57
RTSum - 0011739-90.2017.5.18.0181	11/12/17	02/02/18	53
RTSum - 0011744-15.2017.5.18.0181	11/12/17	06/02/18	57

Legenda:

Ajuiz. Data do Ajuizamento;

Enc. da Instrução: Data da conclusão para proferir sentença;

Prazo: Quantidade de dias decorridos do ajuizamento até o encerramento da instrução.



PRAZO MÉDIO ENTRE O AJUIZAMENTO E O ENCERRAMENTO DA INSTRUÇÃO - VARA DO TRABALHO DE SÃO LUIS DE MONTES BELOS

Data do encerramento da instrução entre 1/2/2018 e 28/2/2018 23:59:59

LUCAS CARVALHO DE MIRANDA SÁ

SUMARÍSSIMO

Qtd	Prazo Médio
82	36,22

Nr. Processo	Ajuiz.	nc. Instruçã	Prazo
RTSum - 0010033-38.2018.5.18.0181	15/01/18	05/02/18	21
RTSum - 0010042-97.2018.5.18.0181	17/01/18	05/02/18	19
RTSum - 0010054-14.2018.5.18.0181	19/01/18	08/02/18	20
RTSum - 0010065-43.2018.5.18.0181	24/01/18	15/02/18	22
RTSum - 0010067-13.2018.5.18.0181	24/01/18	15/02/18	22
RTSum - 0010069-80.2018.5.18.0181	25/01/18	26/02/18	32
RTSum - 0010070-65.2018.5.18.0181	25/01/18	08/02/18	14
RTSum - 0010071-50.2018.5.18.0181	25/01/18	19/02/18	25
RTSum - 0010073-20.2018.5.18.0181	25/01/18	19/02/18	25
RTSum - 0010074-05.2018.5.18.0181	25/01/18	26/02/18	32
RTSum - 0010075-87.2018.5.18.0181	25/01/18	26/02/18	32
RTSum - 0010076-72.2018.5.18.0181	25/01/18	08/02/18	14
RTSum - 0010078-42.2018.5.18.0181	25/01/18	15/02/18	21
RTSum - 0010079-27.2018.5.18.0181	25/01/18	08/02/18	14
RTSum - 0010080-12.2018.5.18.0181	25/01/18	26/02/18	32
RTSum - 0010081-94.2018.5.18.0181	25/01/18	15/02/18	21
RTSum - 0010083-64.2018.5.18.0181	25/01/18	26/02/18	32
RTSum - 0010084-49.2018.5.18.0181	25/01/18	15/02/18	21
RTSum - 0010085-34.2018.5.18.0181	25/01/18	15/02/18	21
RTSum - 0010088-86.2018.5.18.0181	25/01/18	15/02/18	21
RTSum - 0010089-71.2018.5.18.0181	25/01/18	15/02/18	21
RTSum - 0010098-33.2018.5.18.0181	26/01/18	26/02/18	31

Legenda:

Ajuiz. Data do Ajuizamento;

Enc. da Instrução: Data da conclusão para proferir sentença;

Prazo: Quantidade de dias decorridos do ajuizamento até o encerramento da instrução.



PRAZO MÉDIO ENTRE O AJUIZAMENTO E O ENCERRAMENTO DA INSTRUÇÃO - VARA DO TRABALHO DE SÃO LUIS DE MONTES BELOS

LUCAS CARVALHO DE MIRANDA SÁ

SUMARÍSSIMO

Qtd	Prazo Médio
82	36,22

Nr. Processo	Ajuiz.	nc. Instruça	Prazo
RTSum - 0010100-03.2018.5.18.0181	26/01/18	15/02/18	20
RTSum - 0010105-25.2018.5.18.0181	26/01/18	15/02/18	20
RTSum - 0010106-10.2018.5.18.0181	26/01/18	15/02/18	20
RTSum - 0010109-62.2018.5.18.0181	26/01/18	15/02/18	20
RTSum - 0010110-47.2018.5.18.0181	26/01/18	15/02/18	20
RTSum - 0010111-32.2018.5.18.0181	26/01/18	26/02/18	31
RTSum - 0010116-54.2018.5.18.0181	26/01/18	15/02/18	20
RTSum - 0010118-24.2018.5.18.0181	26/01/18	15/02/18	20
RTSum - 0010119-09.2018.5.18.0181	26/01/18	15/02/18	20
RTSum - 0010123-46.2018.5.18.0181	26/01/18	15/02/18	20
RTSum - 0010126-98.2018.5.18.0181	26/01/18	26/02/18	31
RTSum - 0010130-38.2018.5.18.0181	26/01/18	16/02/18	21
RTSum - 0010131-23.2018.5.18.0181	26/01/18	27/02/18	32
RTSum - 0010133-90.2018.5.18.0181	26/01/18	08/02/18	13
RTSum - 0010142-52.2018.5.18.0181	26/01/18	16/02/18	21
RTSum - 0010146-89.2018.5.18.0181	26/01/18	27/02/18	32
RTSum - 0010147-74.2018.5.18.0181	26/01/18	16/02/18	21
RTSum - 0010149-44.2018.5.18.0181	26/01/18	27/02/18	32
RTSum - 0010151-14.2018.5.18.0181	26/01/18	16/02/18	21
RTSum - 0010152-96.2018.5.18.0181	26/01/18	16/02/18	21
RTSum - 0010153-81.2018.5.18.0181	26/01/18	27/02/18	32
RTSum - 0010155-51.2018.5.18.0181	26/01/18	27/02/18	32
RTSum - 0010158-06.2018.5.18.0181	29/01/18	27/02/18	29
RTSum - 0010159-88.2018.5.18.0181	29/01/18	27/02/18	29
RTSum - 0010161-58.2018.5.18.0181	29/01/18	27/02/18	29

Legenda:

Ajuiz. Data do Ajuizamento;

Enc. da Instrução: Data da conclusão para proferir sentença;

Prazo: Quantidade de dias decorridos do ajuizamento até o encerramento da instrução.



PRAZO MÉDIO ENTRE O AJUIZAMENTO E O ENCERRAMENTO DA INSTRUÇÃO - VARA DO TRABALHO DE SÃO LUIS DE MONTES BELOS

LUCAS CARVALHO DE MIRANDA SÁ

SUMARÍSSIMO

Qtd	Prazo Médio
82	36,22

Nr. Processo	Ajuiz.	nc. Instruça	Prazo
RTSum - 0010165-95.2018.5.18.0181	29/01/18	27/02/18	29
RTSum - 0010166-80.2018.5.18.0181	29/01/18	27/02/18	29
RTSum - 0010168-50.2018.5.18.0181	29/01/18	27/02/18	29
RTSum - 0010171-05.2018.5.18.0181	29/01/18	27/02/18	29
RTSum - 0010173-72.2018.5.18.0181	29/01/18	16/02/18	18
RTSum - 0010175-42.2018.5.18.0181	29/01/18	16/02/18	18
RTSum - 0010177-12.2018.5.18.0181	29/01/18	27/02/18	29
RTSum - 0010178-94.2018.5.18.0181	29/01/18	27/02/18	29
RTSum - 0010188-41.2018.5.18.0181	29/01/18	16/02/18	18
RTSum - 0010191-93.2018.5.18.0181	30/01/18	06/02/18	7
RTSum - 0010192-78.2018.5.18.0181	30/01/18	06/02/18	7
RTSum - 0010193-63.2018.5.18.0181	30/01/18	06/02/18	7
RTSum - 0010194-48.2018.5.18.0181	30/01/18	06/02/18	7
RTSum - 0010202-25.2018.5.18.0181	31/01/18	01/02/18	1
RTSum - 0010203-10.2018.5.18.0181	01/02/18	05/02/18	4
RTSum - 0010205-77.2018.5.18.0181	01/02/18	05/02/18	4
RTSum - 0010206-62.2018.5.18.0181	01/02/18	05/02/18	4
RTSum - 0010206-96.2017.5.18.0181	03/02/17	06/02/18	368
RTSum - 0010208-66.2017.5.18.0181	03/02/17	08/02/18	370
RTSum - 0010301-92.2018.5.18.0181	02/02/18	06/02/18	4
RTSum - 0010323-53.2018.5.18.0181	04/02/18	05/02/18	1
RTSum - 0010326-08.2018.5.18.0181	05/02/18	15/02/18	10
RTSum - 0010566-94.2018.5.18.0181	15/02/18	15/02/18	0
RTSum - 0010567-79.2018.5.18.0181	15/02/18	15/02/18	0
RTSum - 0011296-42.2017.5.18.0181	11/09/17	06/02/18	148

Legenda:

Ajuiz. Data do Ajuizamento;

Enc. da Instrução: Data da conclusão para proferir sentença;

Prazo: Quantidade de dias decorridos do ajuizamento até o encerramento da instrução.



PRAZO MÉDIO ENTRE O AJUIZAMENTO E O ENCERRAMENTO DA INSTRUÇÃO - VARA DO TRABALHO DE SÃO LUIS DE MONTES BELOS

LUCAS CARVALHO DE MIRANDA SÁ

SUMARÍSSIMO

Qtd	Prazo Médio
82	36,22

Nr. Processo	Ajuiz.	nc. Instruçã	Prazo
RTSum - 0011580-50.2017.5.18.0181	09/11/17	08/02/18	91
RTSum - 0011626-39.2017.5.18.0181	10/11/17	07/02/18	89
RTSum - 0011680-05.2017.5.18.0181	27/11/17	07/02/18	72
RTSum - 0011682-72.2017.5.18.0181	27/11/17	07/02/18	72
RTSum - 0011696-56.2017.5.18.0181	30/11/17	06/02/18	68
RTSum - 0011716-47.2017.5.18.0181	05/12/17	01/02/18	58
RTSum - 0011718-17.2017.5.18.0181	05/12/17	01/02/18	58
RTSum - 0011720-84.2017.5.18.0181	05/12/17	01/02/18	58
RTSum - 0011725-09.2017.5.18.0181	06/12/17	01/02/18	57
RTSum - 0011744-15.2017.5.18.0181	11/12/17	06/02/18	57

Legenda:
Ajuiz. Data do Ajuizamento;
Enc. da Instrução: Data da conclusão para proferir sentença;
Prazo: Quantidade de dias decorridos do ajuizamento até o encerramento da instrução.

PLATON TEIXEIRA DE AZEVEDO NETO

SUMARÍSSIMO

Qtd	Prazo Médio
63	36,19

Nr. Processo	Ajuiz.	nc. Instruçã	Prazo
RTSum - 0010055-96.2018.5.18.0181	19/01/18	16/02/18	28
RTSum - 0010101-85.2018.5.18.0181	26/01/18	26/02/18	31
RTSum - 0010167-65.2018.5.18.0181	29/01/18	27/02/18	29
RTSum - 0010181-49.2018.5.18.0181	29/01/18	28/02/18	30

Legenda:
Ajuiz. Data do Ajuizamento;
Enc. da Instrução: Data da conclusão para proferir sentença;
Prazo: Quantidade de dias decorridos do ajuizamento até o encerramento da instrução.



PRAZO MÉDIO ENTRE O AJUIZAMENTO E O ENCERRAMENTO DA INSTRUÇÃO - VARA DO TRABALHO DE SÃO LUIS DE MONTES BELOS

PLATON TEIXEIRA DE AZEVEDO NETO

SUMARÍSSIMO

Qtd	Prazo Médio
63	36,19

Nr. Processo	Ajuiz.	nc. Instruça	Prazo
RTSum - 0010207-47.2018.5.18.0181	01/02/18	28/02/18	27
RTSum - 0010208-32.2018.5.18.0181	01/02/18	28/02/18	27
RTSum - 0010211-84.2018.5.18.0181	01/02/18	28/02/18	27
RTSum - 0010212-69.2018.5.18.0181	01/02/18	28/02/18	27
RTSum - 0010214-39.2018.5.18.0181	01/02/18	26/02/18	25
RTSum - 0010219-61.2018.5.18.0181	01/02/18	28/02/18	27
RTSum - 0010220-46.2018.5.18.0181	01/02/18	26/02/18	25
RTSum - 0010228-23.2018.5.18.0181	02/02/18	28/02/18	26
RTSum - 0010234-30.2018.5.18.0181	02/02/18	28/02/18	26
RTSum - 0010235-15.2018.5.18.0181	02/02/18	27/02/18	25
RTSum - 0010237-82.2018.5.18.0181	02/02/18	27/02/18	25
RTSum - 0010238-67.2018.5.18.0181	02/02/18	28/02/18	26
RTSum - 0010239-52.2018.5.18.0181	02/02/18	28/02/18	26
RTSum - 0010240-37.2018.5.18.0181	02/02/18	28/02/18	26
RTSum - 0010242-07.2018.5.18.0181	02/02/18	27/02/18	25
RTSum - 0010243-89.2018.5.18.0181	02/02/18	27/02/18	25
RTSum - 0010244-74.2018.5.18.0181	02/02/18	28/02/18	26
RTSum - 0010247-29.2018.5.18.0181	02/02/18	28/02/18	26
RTSum - 0010248-14.2018.5.18.0181	02/02/18	28/02/18	26
RTSum - 0010249-96.2018.5.18.0181	02/02/18	27/02/18	25
RTSum - 0010250-81.2018.5.18.0181	02/02/18	28/02/18	26
RTSum - 0010252-51.2018.5.18.0181	02/02/18	28/02/18	26
RTSum - 0010258-58.2018.5.18.0181	02/02/18	28/02/18	26
RTSum - 0010259-43.2018.5.18.0181	02/02/18	27/02/18	25
RTSum - 0010264-65.2018.5.18.0181	02/02/18	27/02/18	25

Legenda:

Ajuiz. Data do Ajuizamento;

Enc. da Instrução: Data da conclusão para proferir sentença;

Prazo: Quantidade de dias decorridos do ajuizamento até o encerramento da instrução.



PRAZO MÉDIO ENTRE O AJUIZAMENTO E O ENCERRAMENTO DA INSTRUÇÃO - VARA DO TRABALHO DE SÃO LUIS DE MONTES BELOS

PLATON TEIXEIRA DE AZEVEDO NETO

SUMARÍSSIMO

Qtd	Prazo Médio
63	36,19

Nr. Processo	Ajuiz.	nc. Instruçã	Prazo
RTSum - 0010271-57.2018.5.18.0181	02/02/18	28/02/18	26
RTSum - 0010272-42.2018.5.18.0181	02/02/18	28/02/18	26
RTSum - 0010273-27.2018.5.18.0181	02/02/18	28/02/18	26
RTSum - 0010274-12.2018.5.18.0181	02/02/18	28/02/18	26
RTSum - 0010275-94.2018.5.18.0181	02/02/18	27/02/18	25
RTSum - 0010279-34.2018.5.18.0181	02/02/18	28/02/18	26
RTSum - 0010280-19.2018.5.18.0181	02/02/18	27/02/18	25
RTSum - 0010283-71.2018.5.18.0181	02/02/18	27/02/18	25
RTSum - 0010286-26.2018.5.18.0181	02/02/18	27/02/18	25
RTSum - 0010289-78.2018.5.18.0181	02/02/18	27/02/18	25
RTSum - 0010290-63.2018.5.18.0181	02/02/18	27/02/18	25
RTSum - 0010291-48.2018.5.18.0181	02/02/18	28/02/18	26
RTSum - 0010294-03.2018.5.18.0181	02/02/18	28/02/18	26
RTSum - 0010295-85.2018.5.18.0181	02/02/18	28/02/18	26
RTSum - 0010296-70.2018.5.18.0181	02/02/18	28/02/18	26
RTSum - 0010299-25.2018.5.18.0181	02/02/18	28/02/18	26
RTSum - 0010300-10.2018.5.18.0181	02/02/18	28/02/18	26
RTSum - 0010302-77.2018.5.18.0181	02/02/18	28/02/18	26
RTSum - 0010304-47.2018.5.18.0181	02/02/18	28/02/18	26
RTSum - 0010305-32.2018.5.18.0181	02/02/18	28/02/18	26
RTSum - 0010307-02.2018.5.18.0181	02/02/18	28/02/18	26
RTSum - 0010309-69.2018.5.18.0181	02/02/18	28/02/18	26
RTSum - 0010310-54.2018.5.18.0181	02/02/18	28/02/18	26
RTSum - 0010311-39.2018.5.18.0181	02/02/18	28/02/18	26
RTSum - 0010571-19.2018.5.18.0181	19/02/18	21/02/18	2

Legenda:

Ajuiz. Data do Ajuizamento;

Enc. da Instrução: Data da conclusão para proferir sentença;

Prazo: Quantidade de dias decorridos do ajuizamento até o encerramento da instrução.



PRAZO MÉDIO ENTRE O AJUIZAMENTO E O ENCERRAMENTO DA INSTRUÇÃO - VARA DO TRABALHO DE SÃO LUIS DE MONTES BELOS

PLATON TEIXEIRA DE AZEVEDO NETO

SUMARÍSSIMO

Qtd	Prazo Médio
63	36,19

Nr. Processo	Ajuiz.	nc. Instruçã	Prazo
RTSum - 0010572-04.2018.5.18.0181	19/02/18	21/02/18	2
RTSum - 0011365-74.2017.5.18.0181	22/09/17	20/02/18	151
RTSum - 0011385-65.2017.5.18.0181	28/09/17	19/02/18	144
RTSum - 0011449-75.2017.5.18.0181	15/10/17	19/02/18	127
RTSum - 0011559-74.2017.5.18.0181	07/11/17	21/02/18	106
RTSum - 0011563-14.2017.5.18.0181	08/11/17	20/02/18	104
RTSum - 0011583-05.2017.5.18.0181	09/11/17	22/02/18	105
RTSum - 0011639-38.2017.5.18.0181	10/11/17	22/02/18	104
RTSum - 0011739-90.2017.5.18.0181	11/12/17	02/02/18	53

Legenda:

Ajuiz. Data do Ajuizamento;

Enc. da Instrução: Data da conclusão para proferir sentença;

Prazo: Quantidade de dias decorridos do ajuizamento até o encerramento da instrução.