

Conceituação

Tema	Prazos Processuais
Relatórios	Evolução Histórica Comparativo por VT Comparativo por Grupo Por Grupo Por VT Por Processo Por Magistrado
Resumo	Apresenta o prazo médio desde o concluso para proferir sentença até a prolação da sentença.
Descrição	O prazo médio é obtido calculando-se a quantidade de dias decorridos desde o movimento de Concluso para Proferir Sentença até a Prolação da Sentença. Os dados são extraídos baseando-se nos itens do e-Gestão: 269 e 90269 - Do Concluso para Proferir Sentença até a Prolação da Sentença na fase de conhecimento – rito sumaríssimo; 270 e 90270 – Do Concluso para Proferir Sentença até a Prolação da Sentença na fase de conhecimento– rito exceto sumaríssimo (ordinário)
Origem da informação	e-Gestão
Crítérios e transformações	Coletado do e-Gestão, consolidado, otimizado e classificado para análise.
Análises possíveis	Prazo médio entre o concluso para proferir sentença e a prolação da sentença, detalhado de forma Geral, Por grupo, por VT, Por Processo e Por Magistrado.

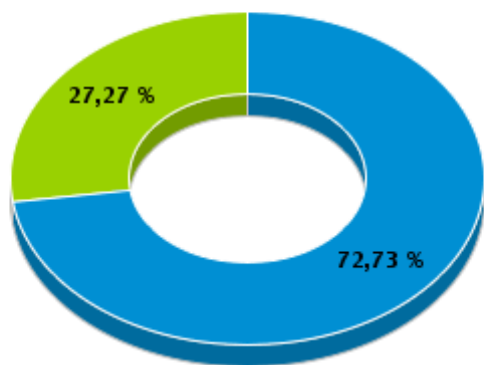


EVOLUÇÃO HISTÓRICA DOS PRAZOS PROCESSUAIS ENTRE O CONCLUSO PARA PROFERIR SENTENÇA E A PROLAÇÃO DA SENTENÇA - 4ª VARA DO TRABALHO DE RIO VERDE

Data da sentença entre 1/2/2018 e 28/2/2018 23:59:59

Rito	Qtd	Prazo Médio
ORDINÁRIO	16	10,44
SUMARÍSSIMO	6	4,33
Total/Média	22	8,77

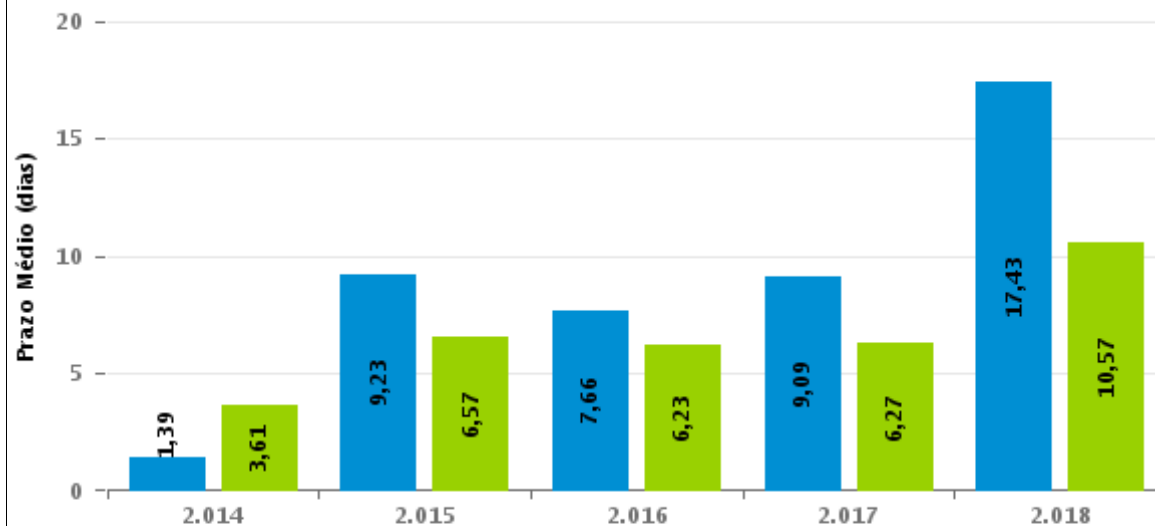
Percentual de Processos por Rito



Rito

■ ORDINÁRIO ■ SUMARÍSSIMO

Prazo Médio por Rito



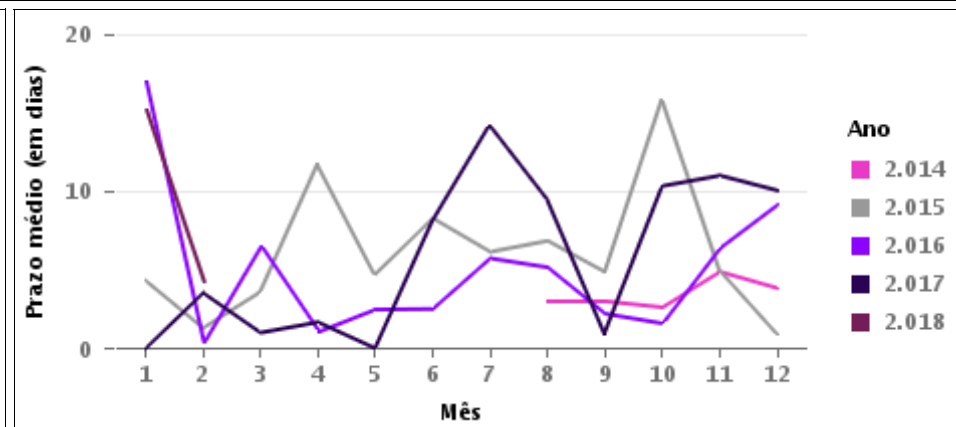
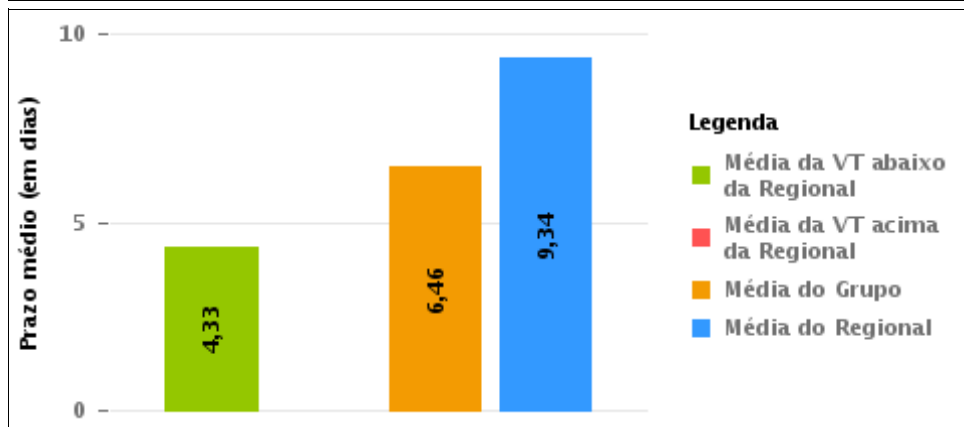
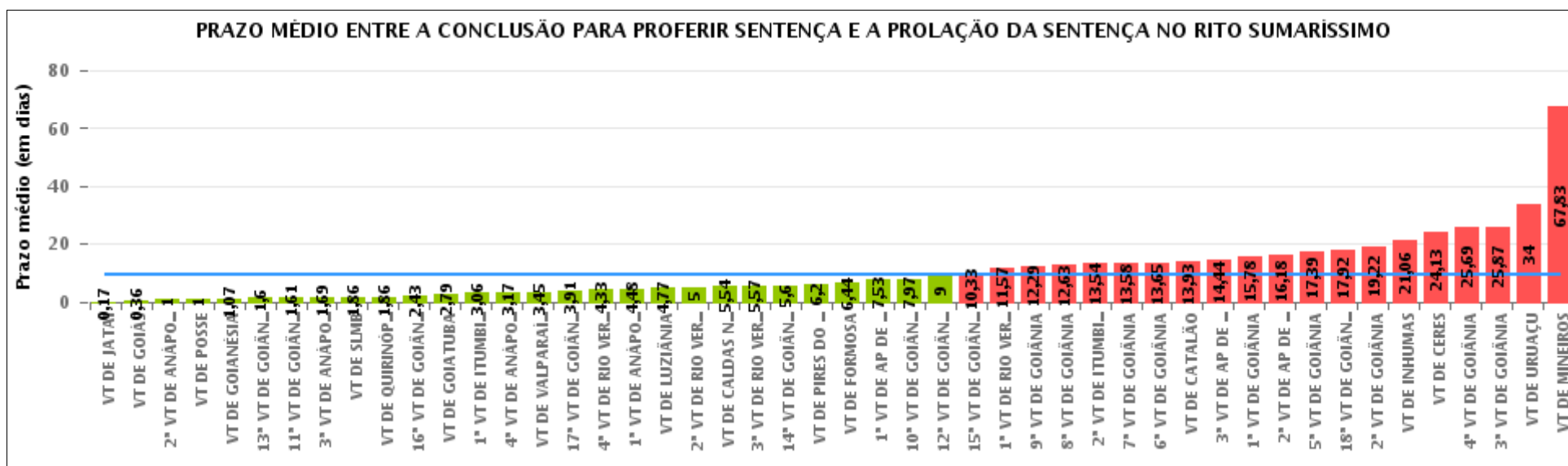
Para este exercício foram computados os processos até o mês de Fevereiro/2.018

Rito

■ ORDINÁRIO ■ SUMARÍSSIMO

COMPARATIVO DO PRAZO MÉDIO ENTRE O CONCLUSO PARA PROFERIR SENTENÇA E A PROLAÇÃO DA SENTENÇA - 4ª VARA DO TRABALHO DE RIO VERDE

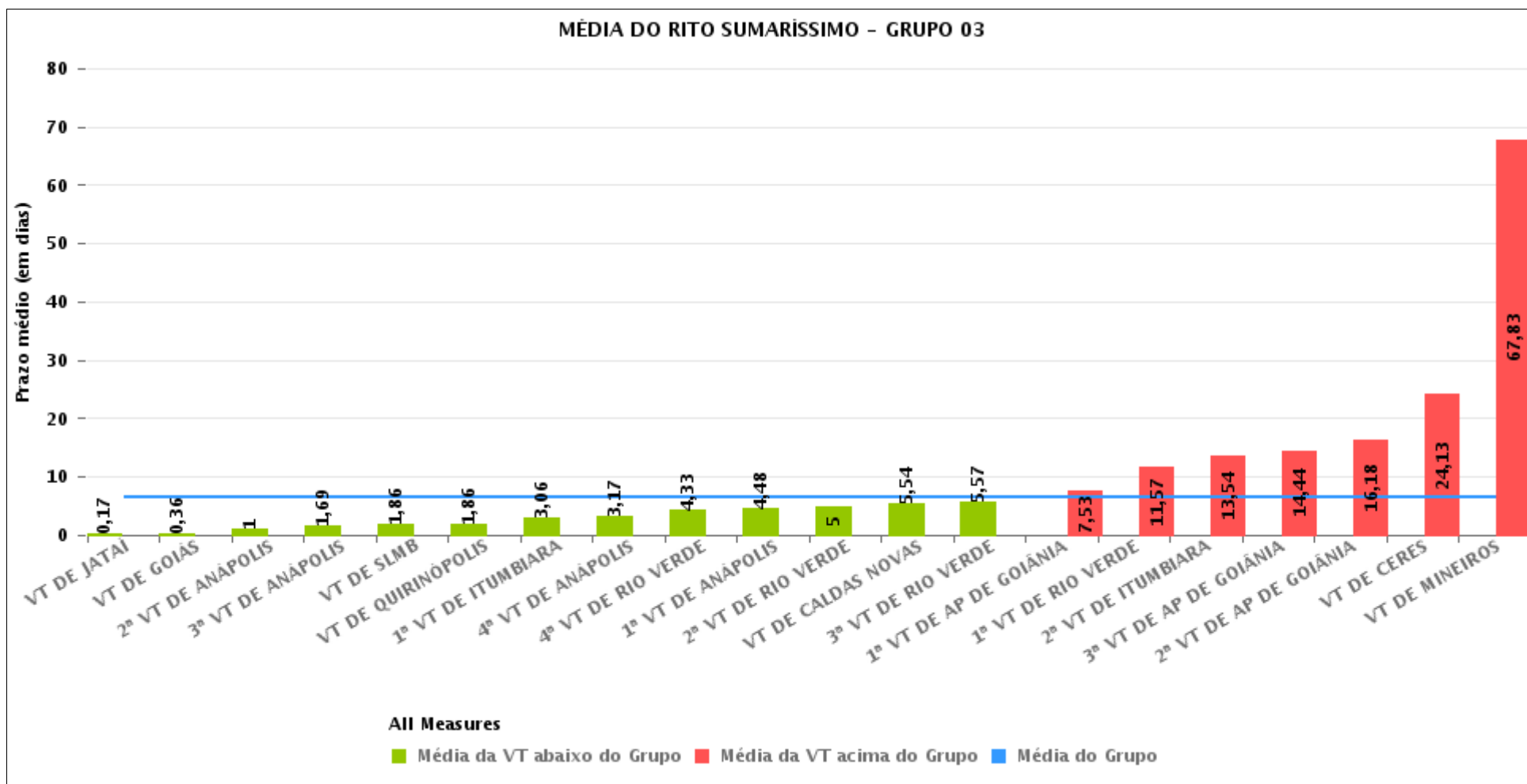
Data da sentença entre 1/2/2018 e 28/2/2018 23:59:59





COMPARATIVO DO PRAZO MÉDIO ENTRE O CONCLUSO PARA PROFERIR SENTENÇA E A PROLAÇÃO DA SENTENÇA ENTRE AS VARAS DO GRUPO

Data da sentença entre 1/2/2018 e 28/2/2018 23:59:59





PRAZO MÉDIO ENTRE O CONCLUSO PARA PROFERIR SENTENÇA E A PROLAÇÃO DA SENTENÇA POR GRUPO

Data da sentença entre 1/2/2018 e 28/2/2018 23:59:59

Rito	Grupo	Qtd. Processos	Prazo Médio (dias)	Ranking
SUMARÍSSIMO	GRUPO 01	15	2,73	1°
	GRUPO 02	9	6,44	2°
	GRUPO 03	652	6,46	3°
	GRUPO 04	727	11,01	4°
	GRUPO 05	124	15,72	5°

Legenda:	# Grupo 03 – De 1501 a 2000	# Grupo 04 – De 2001 a 2500	# Grupo 06 – A partir de 2500
# Grupo 01 – Até 1000 VT de Posse VT de Pires do Rio	VT de Ceres 1ª VT de Anápolis 2ª VT de Anápolis 3ª VT de Anápolis 4ª VT de Anápolis	VT de Goiatuba VT de Goianésia 1ª VT de Goiânia 2ª VT de Goiânia 3ª VT de Goiânia 4ª VT de Goiânia 5ª VT de Goiânia 6ª VT de Goiânia 7ª VT de Goiânia 8ª VT de Goiânia 9ª VT de Goiânia 10ª VT de Goiânia 11ª VT de Goiânia 12ª VT de Goiânia 13ª VT de Goiânia 14ª VT de Goiânia 15ª VT de Goiânia 16ª VT de Goiânia 17ª VT de Goiânia 18ª VT de Goiânia VT de Inhumas VT de Luziânia	1ª VT de Aparecida de Goiânia 2ª VT de Aparecida de Goiânia 3ª VT de Aparecida de Goiânia VT de Goianésia
# Grupo 02 – De 1001 a 1500 VT de Formosa	1ª VT de Aparecida de Goiânia 2ª VT de Aparecida de Goiânia 3ª VT de Aparecida de Goiânia VT de Caldas Novas 1ª VT de Itumbiara 2ª VT de Itumbiara VT de Goiás VT de Jataí VT de Mineiros VT de Quirinópolis 1ª VT de Rio Verde 2ª VT de Rio Verde 3ª VT de Rio Verde 4ª VT de Rio Verde VT de São Luis de Montes Belos		



PRAZO MÉDIO ENTRE O CONCLUSO PARA PROFERIR SENTENÇA E A PROLAÇÃO DA SENTENÇA DE TODAS AS VARAS DO TRABALHO

Data da sentença entre 1/2/2018 e 28/2/2018 23:59:59

SUMARÍSSIMO

Qtd. Processos	Prazo Médio (dias)
1.527	9,34

Vara do Trabalho	Qtd Processos	Prazo Médio	Ranking
VARA DO TRABALHO DE JATAÍ	110	0,17	1°
VARA DO TRABALHO DE GOIÁS	33	0,36	2°
2ª VARA DO TRABALHO DE ANÁPOLIS	6	1	3°
VARA DO TRABALHO DE POSSE	10	1	4°
VARA DO TRABALHO DE GOIANÉSIA	14	1,07	5°
13ª VARA DO TRABALHO DE GOIÂNIA	45	1,6	6°
11ª VARA DO TRABALHO DE GOIÂNIA	33	1,61	7°
3ª VARA DO TRABALHO DE ANÁPOLIS	16	1,69	8°
VARA DO TRABALHO DE SÃO LUIS DE MONTES BELOS	86	1,86	9°
VARA DO TRABALHO DE QUIRINÓPOLIS	22	1,86	10°
16ª VARA DO TRABALHO DE GOIÂNIA	23	2,43	11°
VARA DO TRABALHO DE GOIATUBA	84	2,79	12°
1ª VARA DO TRABALHO DE ITUMBIARA	17	3,06	13°
4ª VARA DO TRABALHO DE ANÁPOLIS	23	3,17	14°
VARA DO TRABALHO DE VALPARAÍSO DE GOIÁS	44	3,45	15°
17ª VARA DO TRABALHO DE GOIÂNIA	43	3,91	16°
4ª VARA DO TRABALHO DE RIO VERDE	6	4,33	17°
1ª VARA DO TRABALHO DE ANÁPOLIS	40	4,48	18°
VARA DO TRABALHO DE LUZIÂNIA	22	4,77	19°
2ª VARA DO TRABALHO DE RIO VERDE	11	5	20°
VARA DO TRABALHO DE CALDAS NOVAS	97	5,54	21°
3ª VARA DO TRABALHO DE RIO VERDE	14	5,57	22°
14ª VARA DO TRABALHO DE GOIÂNIA	25	5,6	23°
VARA DO TRABALHO DE PIRES DO RIO	5	6,2	24°
VARA DO TRABALHO DE FORMOSA	9	6,44	25°
1ª VARA DO TRABALHO DE APARECIDA DE GOIÂNIA	34	7,53	26°



PRAZO MÉDIO ENTRE O CONCLUSO PARA PROFERIR SENTENÇA E A PROLAÇÃO DA SENTENÇA DE TODAS AS VARAS DO TRABALHO

SUMARÍSSIMO

Qtd. Processos	Prazo Médio (dias)
1.527	9,34

Vara do Trabalho	Qtd Processos	Prazo Médio	Ranking
10ª VARA DO TRABALHO DE GOIÂNIA	31	7,97	27º
12ª VARA DO TRABALHO DE GOIÂNIA	34	9	28º
15ª VARA DO TRABALHO DE GOIÂNIA	24	10,33	29º
1ª VARA DO TRABALHO DE RIO VERDE	14	11,57	30º
9ª VARA DO TRABALHO DE GOIÂNIA	31	12,29	31º
8ª VARA DO TRABALHO DE GOIÂNIA	19	12,63	32º
2ª VARA DO TRABALHO DE ITUMBIARA	13	13,54	33º
7ª VARA DO TRABALHO DE GOIÂNIA	26	13,58	34º
6ª VARA DO TRABALHO DE GOIÂNIA	46	13,65	35º
VARA DO TRABALHO DE CATALÃO	46	13,93	36º
3ª VARA DO TRABALHO DE APARECIDA DE GOIÂNIA	27	14,44	37º
1ª VARA DO TRABALHO DE GOIÂNIA	27	15,78	38º
2ª VARA DO TRABALHO DE APARECIDA DE GOIÂNIA	38	16,18	39º
5ª VARA DO TRABALHO DE GOIÂNIA	33	17,39	40º
18ª VARA DO TRABALHO DE GOIÂNIA	37	17,92	41º
2ª VARA DO TRABALHO DE GOIÂNIA	27	19,22	42º
VARA DO TRABALHO DE INHUMAS	17	21,06	43º
VARA DO TRABALHO DE CERES	39	24,13	44º
4ª VARA DO TRABALHO DE GOIÂNIA	39	25,69	45º
3ª VARA DO TRABALHO DE GOIÂNIA	47	25,87	46º
VARA DO TRABALHO DE URUAÇU	34	34	47º
VARA DO TRABALHO DE MINEIROS	6	67,83	48º



PRAZO MÉDIO ENTRE O CONCLUSO PARA PROFERIR SENTENÇA E A PROLAÇÃO DA SENTENÇA - 4ª VARA DO TRABALHO DE RIO VERDE

Data da sentença entre 1/2/2018 e 28/2/2018 23:59:59

4ª VARA DO TRABALHO DE RIO VERDE

SUMARÍSSIMO

Qtd	Prazo Médio
6	4,33

Nr. Processo	Conclusão	Sentença	Prazo
RTSum - 0010001-70.2018.5.18.0104	02/02/18	05/02/18	3
RTSum - 0010016-39.2018.5.18.0104	06/02/18	07/02/18	1
RTSum - 0010024-16.2018.5.18.0104	06/02/18	06/02/18	0
RTSum - 0010097-85.2018.5.18.0104	28/02/18	28/02/18	0
RTSum - 0011605-03.2017.5.18.0104	26/01/18	05/02/18	10
RTSum - 0011606-85.2017.5.18.0104	25/01/18	06/02/18	12

Legenda:
- Conclusão: Data da conclusão para proferir sentença;
- Sentença: Data da prolação da sentença;
- Prazo: Prazo entre a conclusão e a prolação da sentença.



PRAZO MÉDIO ENTRE O CONCLUSO PARA PROFERIR SENTENÇA E A PROLAÇÃO DA SENTENÇA - 4ª VARA DO TRABALHO DE RIO VERDE

Data da sentença entre 1/2/2018 e 28/2/2018 23:59:59

FERNANDO ROSSETTO

SUMARÍSSIMO

Qtd	Prazo Médio
1	0

Nr. Processo	Conclusão	Sentença	Prazo
RTSum - 0010097-85.2018.5.18.0104	28/02/18	28/02/18	0

Legenda:

- Conclusão: Data da conclusão para proferir sentença;
- Sentença: Data da prolação da sentença;
- Prazo: Prazo entre a conclusão e a prolação da sentença.

VIRGILINA SEVERINO DOS SANTOS

SUMARÍSSIMO

Qtd	Prazo Médio
5	5,2

Nr. Processo	Conclusão	Sentença	Prazo
RTSum - 0010001-70.2018.5.18.0104	02/02/18	05/02/18	3
RTSum - 0010016-39.2018.5.18.0104	06/02/18	07/02/18	1
RTSum - 0010024-16.2018.5.18.0104	06/02/18	06/02/18	0
RTSum - 0011605-03.2017.5.18.0104	26/01/18	05/02/18	10
RTSum - 0011606-85.2017.5.18.0104	25/01/18	06/02/18	12

Legenda:

- Conclusão: Data da conclusão para proferir sentença;
- Sentença: Data da prolação da sentença;
- Prazo: Prazo entre a conclusão e a prolação da sentença.