

Conceituação

Tema	Prazos Processuais
Relatórios	Evolução Histórica Comparativo por VT Comparativo por Grupo Por Grupo Por VT Por Processo Por Magistrado
Resumo	Apresenta o prazo médio desde o concluso para proferir sentença até a prolação da sentença.
Descrição	O prazo médio é obtido calculando-se a quantidade de dias decorridos desde o movimento de Concluso para Proferir Sentença até a Prolação da Sentença. Os dados são extraídos baseando-se nos itens do e-Gestão: 269 e 90269 - Do Concluso para Proferir Sentença até a Prolação da Sentença na fase de conhecimento – rito sumaríssimo; 270 e 90270 – Do Concluso para Proferir Sentença até a Prolação da Sentença na fase de conhecimento– rito exceto sumaríssimo (ordinário)
Origem da informação	e-Gestão
Crítérios e transformações	Coletado do e-Gestão, consolidado, otimizado e classificado para análise.
Análises possíveis	Prazo médio entre o concluso para proferir sentença e a prolação da sentença, detalhado de forma Geral, Por grupo, por VT, Por Processo e Por Magistrado.

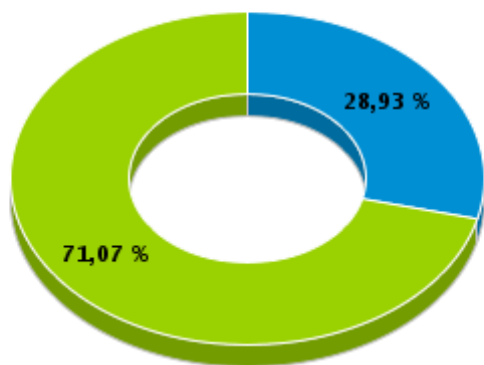


EVOLUÇÃO HISTÓRICA DOS PRAZOS PROCESSUAIS ENTRE O CONCLUSO PARA PROFERIR SENTENÇA E A PROLAÇÃO DA SENTENÇA - VARA DO TRABALHO DE SÃO LUIS DE MONTES BELOS

Data da sentença entre 1/2/2018 e 28/2/2018 23:59:59

Rito	Qtd	Prazo Médio
ORDINÁRIO	35	5,97
SUMARÍSSIMO	86	1,86
Total/Média	121	3,05

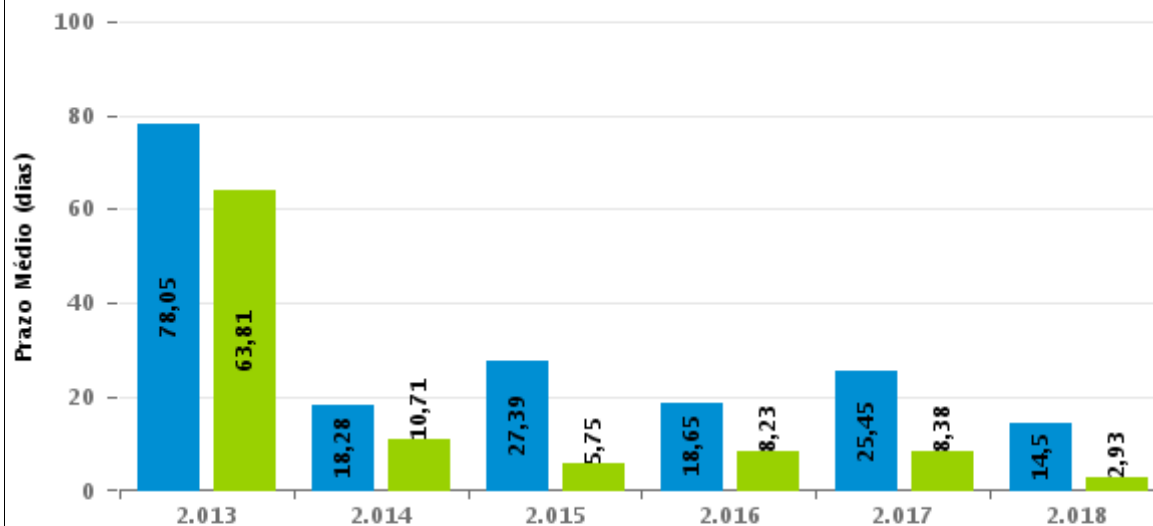
Percentual de Processos por Rito



Rito

■ ORDINÁRIO ■ SUMARÍSSIMO

Prazo Médio por Rito



Para este exercício foram computados os processos até o mês de Fevereiro/2.018

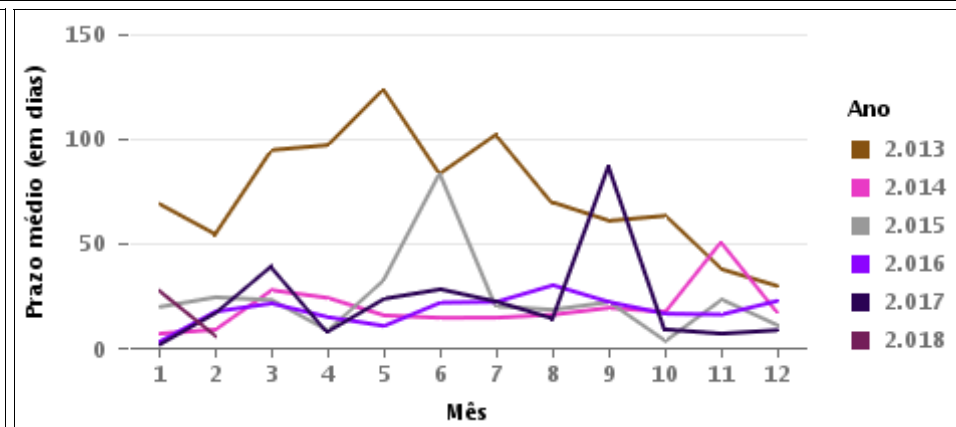
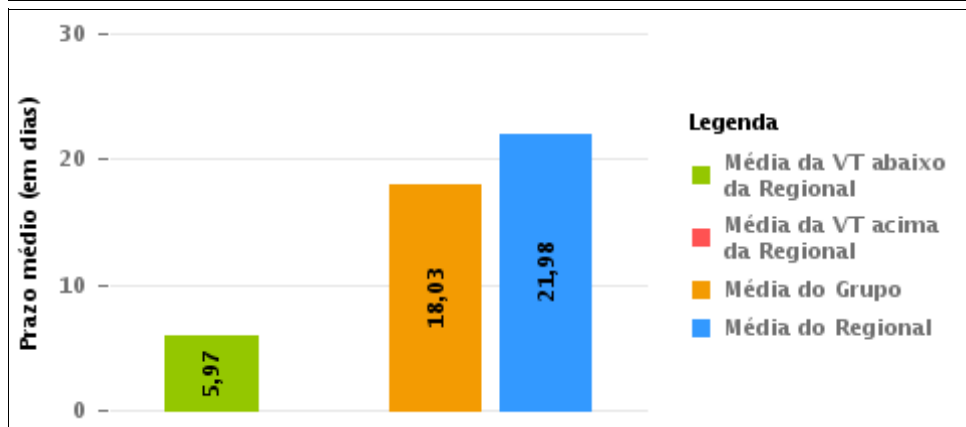
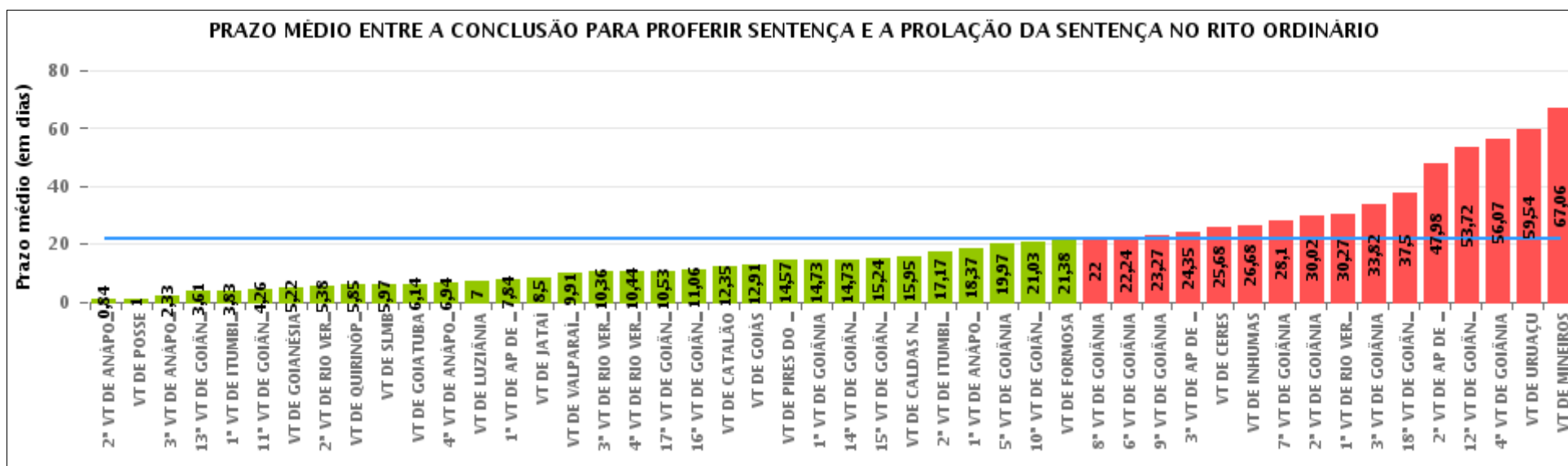
Rito

■ ORDINÁRIO ■ SUMARÍSSIMO



COMPARATIVO DO PRAZO MÉDIO ENTRE O CONCLUSO PARA PROFERIR SENTENÇA E A PROLAÇÃO DA SENTENÇA - VARA DO TRABALHO DE SÃO LUIS DE MONTES BELOS

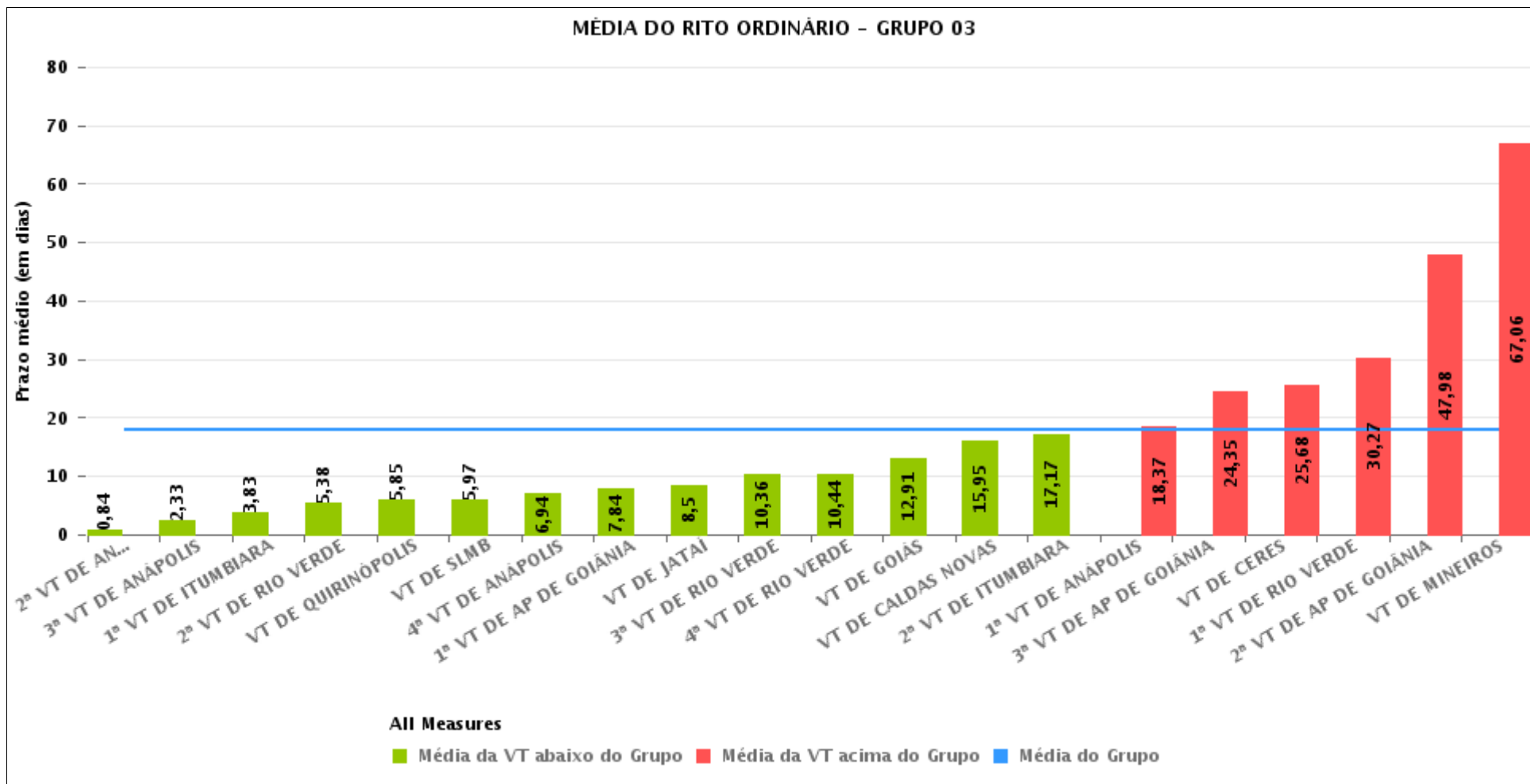
Data da sentença entre 1/2/2018 e 28/2/2018 23:59:59





COMPARATIVO DO PRAZO MÉDIO ENTRE O CONCLUSO PARA PROFERIR SENTENÇA E A PROLAÇÃO DA SENTENÇA ENTRE AS VARAS DO GRUPO

Data da sentença entre 1/2/2018 e 28/2/2018 23:59:59





PRAZO MÉDIO ENTRE O CONCLUSO PARA PROFERIR SENTENÇA E A PROLAÇÃO DA SENTENÇA POR GRUPO

Data da sentença entre 1/2/2018 e 28/2/2018 23:59:59

Rito	Grupo	Qtd. Processos	Prazo Médio (dias)	Ranking
ORDINÁRIO	GRUPO 01	18	6,28	1°
	GRUPO 03	803	18,03	2°
	GRUPO 02	21	21,38	3°
	GRUPO 04	1.115	22,9	4°
	GRUPO 05	205	33,93	5°

Legenda:	# Grupo 03 – De 1501 a 2000	# Grupo 04 – De 2001 a 2500	# Grupo 06 – A partir de 2500
# Grupo 01 – Até 1000 VT de Posse VT de Pires do Rio	VT de Ceres 1ª VT de Anápolis 2ª VT de Anápolis 3ª VT de Anápolis 4ª VT de Anápolis	VT de Goiatuba VT de Goianésia 1ª VT de Goiânia 2ª VT de Goiânia 3ª VT de Goiânia 4ª VT de Goiânia 5ª VT de Goiânia 6ª VT de Goiânia 7ª VT de Goiânia 8ª VT de Goiânia 9ª VT de Goiânia 10ª VT de Goiânia 11ª VT de Goiânia 12ª VT de Goiânia 13ª VT de Goiânia 14ª VT de Goiânia 15ª VT de Goiânia 16ª VT de Goiânia 17ª VT de Goiânia 18ª VT de Goiânia VT de Inhumas VT de Luziânia	1ª VT de Aparecida de Goiânia 2ª VT de Aparecida de Goiânia 3ª VT de Aparecida de Goiânia VT de Goianésia
# Grupo 02 – De 1001 a 1500 VT de Formosa	1ª VT de Aparecida de Goiânia 2ª VT de Aparecida de Goiânia 3ª VT de Aparecida de Goiânia VT de Caldas Novas 1ª VT de Itumbiara 2ª VT de Itumbiara VT de Goiás VT de Jataí VT de Mineiros VT de Quirinópolis 1ª VT de Rio Verde 2ª VT de Rio Verde 3ª VT de Rio Verde 4ª VT de Rio Verde VT de São Luis de Montes Belos		



PRAZO MÉDIO ENTRE O CONCLUSO PARA PROFERIR SENTENÇA E A PROLAÇÃO DA SENTENÇA DE TODAS AS VARAS DO TRABALHO

Data da sentença entre 1/2/2018 e 28/2/2018 23:59:59

ORDINÁRIO

Qtd. Processos	Prazo Médio (dias)
2.162	21,98

Vara do Trabalho	Qtd Processos	Prazo Médio	Ranking
2ª VARA DO TRABALHO DE ANÁPOLIS	25	0,84	1º
VARA DO TRABALHO DE POSSE	11	1	2º
3ª VARA DO TRABALHO DE ANÁPOLIS	24	2,33	3º
13ª VARA DO TRABALHO DE GOIÂNIA	49	3,61	4º
1ª VARA DO TRABALHO DE ITUMBIARA	18	3,83	5º
11ª VARA DO TRABALHO DE GOIÂNIA	58	4,26	6º
VARA DO TRABALHO DE GOIANÉSIA	23	5,22	7º
2ª VARA DO TRABALHO DE RIO VERDE	34	5,38	8º
VARA DO TRABALHO DE QUIRINÓPOLIS	39	5,85	9º
VARA DO TRABALHO DE SÃO LUIS DE MONTES BELOS	35	5,97	10º
VARA DO TRABALHO DE GOIATUBA	49	6,14	11º
4ª VARA DO TRABALHO DE ANÁPOLIS	36	6,94	12º
VARA DO TRABALHO DE LUZIÂNIA	31	7	13º
1ª VARA DO TRABALHO DE APARECIDA DE GOIÂNIA	51	7,84	14º
VARA DO TRABALHO DE JATAÍ	70	8,5	15º
VARA DO TRABALHO DE VALPARAÍSO DE GOIÁS	44	9,91	16º
3ª VARA DO TRABALHO DE RIO VERDE	47	10,36	17º
4ª VARA DO TRABALHO DE RIO VERDE	16	10,44	18º
17ª VARA DO TRABALHO DE GOIÂNIA	70	10,53	19º
16ª VARA DO TRABALHO DE GOIÂNIA	47	11,06	20º
VARA DO TRABALHO DE CATALÃO	65	12,35	21º
VARA DO TRABALHO DE GOIÁS	34	12,91	22º
VARA DO TRABALHO DE PIRES DO RIO	7	14,57	23º
1ª VARA DO TRABALHO DE GOIÂNIA	59	14,73	24º
14ª VARA DO TRABALHO DE GOIÂNIA	37	14,73	25º
15ª VARA DO TRABALHO DE GOIÂNIA	41	15,24	26º



PRAZO MÉDIO ENTRE O CONCLUSO PARA PROFERIR SENTENÇA E A PROLAÇÃO DA SENTENÇA DE TODAS AS VARAS DO TRABALHO

ORDINÁRIO

Qtd. Processos	Prazo Médio (dias)
2.162	21,98

Vara do Trabalho	Qtd Processos	Prazo Médio	Ranking
VARA DO TRABALHO DE CALDAS NOVAS	44	15,95	27°
2ª VARA DO TRABALHO DE ITUMBIARA	18	17,17	28°
1ª VARA DO TRABALHO DE ANÁPOLIS	52	18,37	29°
5ª VARA DO TRABALHO DE GOIÂNIA	67	19,97	30°
10ª VARA DO TRABALHO DE GOIÂNIA	60	21,03	31°
VARA DO TRABALHO DE FORMOSA	21	21,38	32°
8ª VARA DO TRABALHO DE GOIÂNIA	30	22	33°
6ª VARA DO TRABALHO DE GOIÂNIA	68	22,24	34°
9ª VARA DO TRABALHO DE GOIÂNIA	45	23,27	35°
3ª VARA DO TRABALHO DE APARECIDA DE GOIÂNIA	57	24,35	36°
VARA DO TRABALHO DE CERES	56	25,68	37°
VARA DO TRABALHO DE INHUMAS	37	26,68	38°
7ª VARA DO TRABALHO DE GOIÂNIA	58	28,1	39°
2ª VARA DO TRABALHO DE GOIÂNIA	42	30,02	40°
1ª VARA DO TRABALHO DE RIO VERDE	62	30,27	41°
3ª VARA DO TRABALHO DE GOIÂNIA	50	33,82	42°
18ª VARA DO TRABALHO DE GOIÂNIA	48	37,5	43°
2ª VARA DO TRABALHO DE APARECIDA DE GOIÂNIA	52	47,98	44°
12ª VARA DO TRABALHO DE GOIÂNIA	85	53,72	45°
4ª VARA DO TRABALHO DE GOIÂNIA	61	56,07	46°
VARA DO TRABALHO DE URUAÇU	96	59,54	47°
VARA DO TRABALHO DE MINEIROS	33	67,06	48°



PRAZO MÉDIO ENTRE O CONCLUSO PARA PROFERIR SENTENÇA E A PROLAÇÃO DA SENTENÇA - VARA DO TRABALHO DE SÃO LUIS DE MONTES BELOS

Data da sentença entre 1/2/2018 e 28/2/2018 23:59:59

VARA DO TRABALHO DE SÃO LUIS DE MONTES BELOS

ORDINÁRIO

Qtd	Prazo Médio
35	5,97

Nr. Processo	Conclusão	Sentença	Prazo
AlvJud - 0011771-95.2017.5.18.0181	19/02/18	19/02/18	0
RTAlç - 0011396-94.2017.5.18.0181	30/01/18	13/02/18	14
RTAlç - 0011655-89.2017.5.18.0181	02/02/18	05/02/18	3
RTOrd - 0001273-42.2014.5.18.0181	17/02/18	21/02/18	4
RTOrd - 0010165-32.2017.5.18.0181	14/02/18	14/02/18	0
RTOrd - 0010357-62.2017.5.18.0181	05/02/18	05/02/18	0
RTOrd - 0010399-14.2017.5.18.0181	02/02/18	02/02/18	0
RTOrd - 0010522-12.2017.5.18.0181	21/02/18	23/02/18	2
RTOrd - 0010766-38.2017.5.18.0181	22/01/18	13/02/18	22
RTOrd - 0010955-16.2017.5.18.0181	06/02/18	06/02/18	0
RTOrd - 0011064-30.2017.5.18.0181	25/01/18	16/02/18	22
RTOrd - 0011125-85.2017.5.18.0181	05/02/18	05/02/18	0
RTOrd - 0011143-09.2017.5.18.0181	14/02/18	14/02/18	0
RTOrd - 0011161-30.2017.5.18.0181	05/02/18	05/02/18	0
RTOrd - 0011245-31.2017.5.18.0181	05/02/18	05/02/18	0
RTOrd - 0011248-83.2017.5.18.0181	24/01/18	13/02/18	20
RTOrd - 0011268-74.2017.5.18.0181	23/01/18	23/02/18	31
RTOrd - 0011280-88.2017.5.18.0181	06/02/18	23/02/18	17
RTOrd - 0011290-35.2017.5.18.0181	25/01/18	16/02/18	22
RTOrd - 0011380-43.2017.5.18.0181	01/02/18	23/02/18	22
RTOrd - 0011405-56.2017.5.18.0181	20/02/18	20/02/18	0

Legenda:

- Conclusão: Data da conclusão para proferir sentença;
- Sentença: Data da prolação da sentença;
- Prazo: Prazo entre a conclusão e a prolação da sentença.



PRAZO MÉDIO ENTRE O CONCLUSO PARA PROFERIR SENTENÇA E A PROLAÇÃO DA SENTENÇA - VARA DO TRABALHO DE SÃO LUIS DE MONTES BELOS

VARA DO TRABALHO DE SÃO LUIS DE MONTES BELOS

ORDINÁRIO

Qtd	Prazo Médio
35	5,97

Nr. Processo	Conclusão	Sentença	Prazo
RTOrd - 0011419-40.2017.5.18.0181	20/02/18	21/02/18	1
RTOrd - 0011438-46.2017.5.18.0181	05/02/18	07/02/18	2
RTOrd - 0011453-15.2017.5.18.0181	05/02/18	05/02/18	0
RTOrd - 0011533-76.2017.5.18.0181	21/02/18	21/02/18	0
RTOrd - 0011541-53.2017.5.18.0181	21/02/18	21/02/18	0
RTOrd - 0011558-26.2016.5.18.0181	15/02/18	15/02/18	0
RTOrd - 0011567-51.2017.5.18.0181	19/02/18	19/02/18	0
RTOrd - 0011574-43.2017.5.18.0181	31/01/18	22/02/18	22
RTOrd - 0011608-52.2016.5.18.0181	15/02/18	15/02/18	0
RTOrd - 0011610-22.2016.5.18.0181	15/02/18	15/02/18	0
RTOrd - 0011618-62.2017.5.18.0181	05/02/18	05/02/18	0
RTOrd - 0011629-91.2017.5.18.0181	20/02/18	20/02/18	0
RTOrd - 0011689-86.2017.5.18.0012	22/02/18	27/02/18	5
RTOrd - 0011712-44.2016.5.18.0181	15/02/18	15/02/18	0

Legenda:

- Conclusão: Data da conclusão para proferir sentença;
- Sentença: Data da prolação da sentença;
- Prazo: Prazo entre a conclusão e a prolação da sentença.



PRAZO MÉDIO ENTRE O CONCLUSO PARA PROFERIR SENTENÇA E A PROLAÇÃO DA SENTENÇA - VARA DO TRABALHO DE SÃO LUIS DE MONTES BELOS

Data da sentença entre 1/2/2018 e 28/2/2018 23:59:59

LUCAS CARVALHO DE MIRANDA SÁ

ORDINÁRIO

Qtd	Prazo Médio
16	12,44

Nr. Processo	Conclusão	Sentença	Prazo
RTAlç - 0011396-94.2017.5.18.0181	30/01/18	13/02/18	14
RTAlç - 0011655-89.2017.5.18.0181	02/02/18	05/02/18	3
RTOrd - 0010522-12.2017.5.18.0181	21/02/18	23/02/18	2
RTOrd - 0010766-38.2017.5.18.0181	22/01/18	13/02/18	22
RTOrd - 0011064-30.2017.5.18.0181	25/01/18	16/02/18	22
RTOrd - 0011248-83.2017.5.18.0181	24/01/18	13/02/18	20
RTOrd - 0011268-74.2017.5.18.0181	23/01/18	23/02/18	31
RTOrd - 0011280-88.2017.5.18.0181	06/02/18	23/02/18	17
RTOrd - 0011290-35.2017.5.18.0181	25/01/18	16/02/18	22
RTOrd - 0011380-43.2017.5.18.0181	01/02/18	23/02/18	22
RTOrd - 0011438-46.2017.5.18.0181	05/02/18	07/02/18	2
RTOrd - 0011558-26.2016.5.18.0181	15/02/18	15/02/18	0
RTOrd - 0011574-43.2017.5.18.0181	31/01/18	22/02/18	22
RTOrd - 0011608-52.2016.5.18.0181	15/02/18	15/02/18	0
RTOrd - 0011610-22.2016.5.18.0181	15/02/18	15/02/18	0
RTOrd - 0011712-44.2016.5.18.0181	15/02/18	15/02/18	0

Legenda:
- Conclusão: Data da conclusão para proferir sentença;
- Sentença: Data da prolação da sentença;
- Prazo: Prazo entre a conclusão e a prolação da sentença.

PLATON TEIXEIRA DE AZEVEDO NETO

ORDINÁRIO

Qtd	Prazo Médio
-----	-------------



PRAZO MÉDIO ENTRE O CONCLUSO PARA PROFERIR SENTENÇA E A PROLAÇÃO DA SENTENÇA - VARA DO TRABALHO DE SÃO LUIS DE MONTES BELOS

PLATON TEIXEIRA DE AZEVEDO NETO

ORDINÁRIO

19

0,53

Nr. Processo	Conclusão	Sentença	Prazo
AlvJud - 0011771-95.2017.5.18.0181	19/02/18	19/02/18	0
RTOrd - 0001273-42.2014.5.18.0181	17/02/18	21/02/18	4
RTOrd - 0010165-32.2017.5.18.0181	14/02/18	14/02/18	0
RTOrd - 0010357-62.2017.5.18.0181	05/02/18	05/02/18	0
RTOrd - 0010399-14.2017.5.18.0181	02/02/18	02/02/18	0
RTOrd - 0010955-16.2017.5.18.0181	06/02/18	06/02/18	0
RTOrd - 0011125-85.2017.5.18.0181	05/02/18	05/02/18	0
RTOrd - 0011143-09.2017.5.18.0181	14/02/18	14/02/18	0
RTOrd - 0011161-30.2017.5.18.0181	05/02/18	05/02/18	0
RTOrd - 0011245-31.2017.5.18.0181	05/02/18	05/02/18	0
RTOrd - 0011405-56.2017.5.18.0181	20/02/18	20/02/18	0
RTOrd - 0011419-40.2017.5.18.0181	20/02/18	21/02/18	1
RTOrd - 0011453-15.2017.5.18.0181	05/02/18	05/02/18	0
RTOrd - 0011533-76.2017.5.18.0181	21/02/18	21/02/18	0
RTOrd - 0011541-53.2017.5.18.0181	21/02/18	21/02/18	0
RTOrd - 0011567-51.2017.5.18.0181	19/02/18	19/02/18	0
RTOrd - 0011618-62.2017.5.18.0181	05/02/18	05/02/18	0
RTOrd - 0011629-91.2017.5.18.0181	20/02/18	20/02/18	0
RTOrd - 0011689-86.2017.5.18.0012	22/02/18	27/02/18	5

Legenda:
- Conclusão: Data da conclusão para proferir sentença;
- Sentença: Data da prolação da sentença;
- Prazo: Prazo entre a conclusão e a prolação da sentença.