

Conceituação

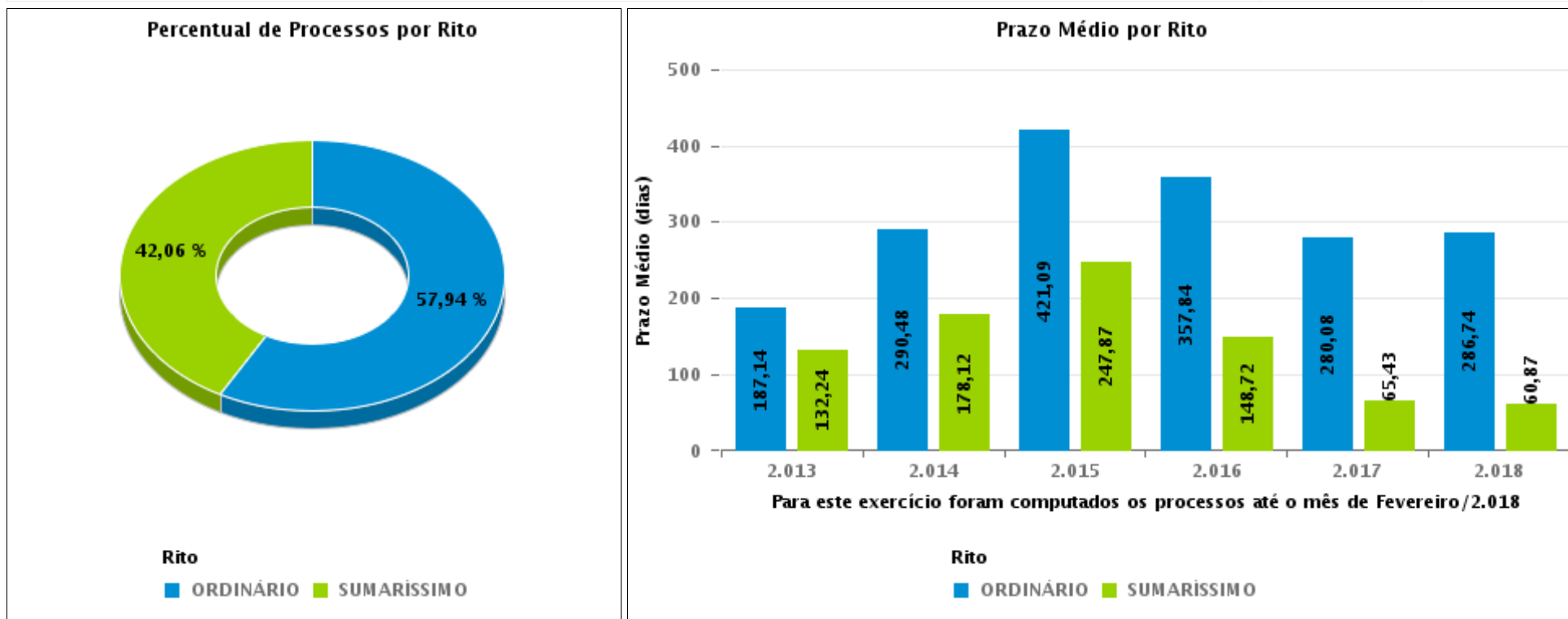
Tema	Prazos Processuais
Relatórios	Evolução Histórica Comparativo por VT Comparativo por Grupo Por Grupo Por VT Por Processo Por Magistrado
Resumo	Apresenta o prazo médio desde o ajuizamento da ação até a prolação da sentença.
Descrição	O prazo médio é obtido calculando-se a quantidade de dias decorridos desde o ajuizamento da ação até a prolação da sentença. Os dados são extraídos baseando-se nos itens do e-Gestão: 271 e 90271 - Do ajuizamento da ação até a prolação da sentença, na fase de conhecimento – rito sumaríssimo; 272 e 90272 – Do ajuizamento da ação até a prolação da sentença, na fase de conhecimento – exceto rito sumaríssimo (ordinário)
Origem da informação	e-Gestão
Critérios e transformações	Coletado do e-Gestão, consolidado, otimizado e classificado para análise.
Análises possíveis	Prazo médio entre o ajuizamento da ação até a prolação da sentença, detalhado de forma Geral, Por grupo, Por VT, Por Processo e Por Magistrado



EVOLUÇÃO HISTÓRICA DOS PRAZOS PROCESSUAIS ENTRE O AJUIZAMENTO E A PROLAÇÃO DA SENTENÇA - 2ª VARA DO TRABALHO DE RIO VERDE

Data da sentença entre 1/2/2018 e 28/2/2018 23:59:59

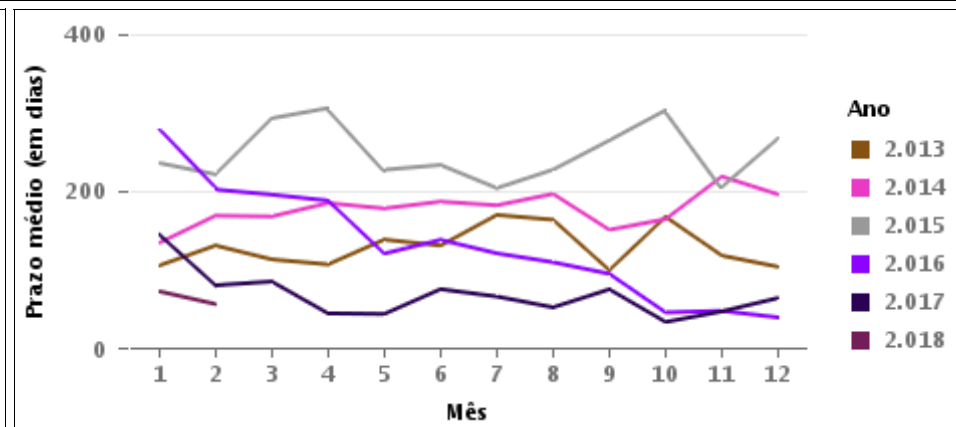
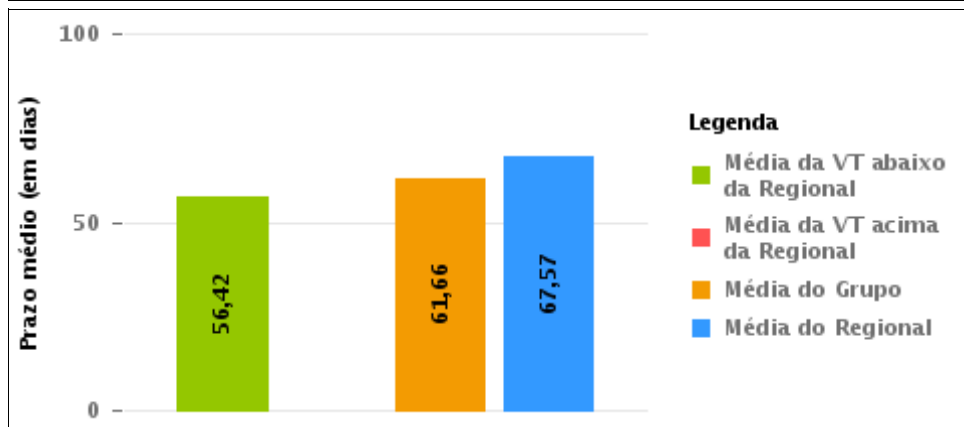
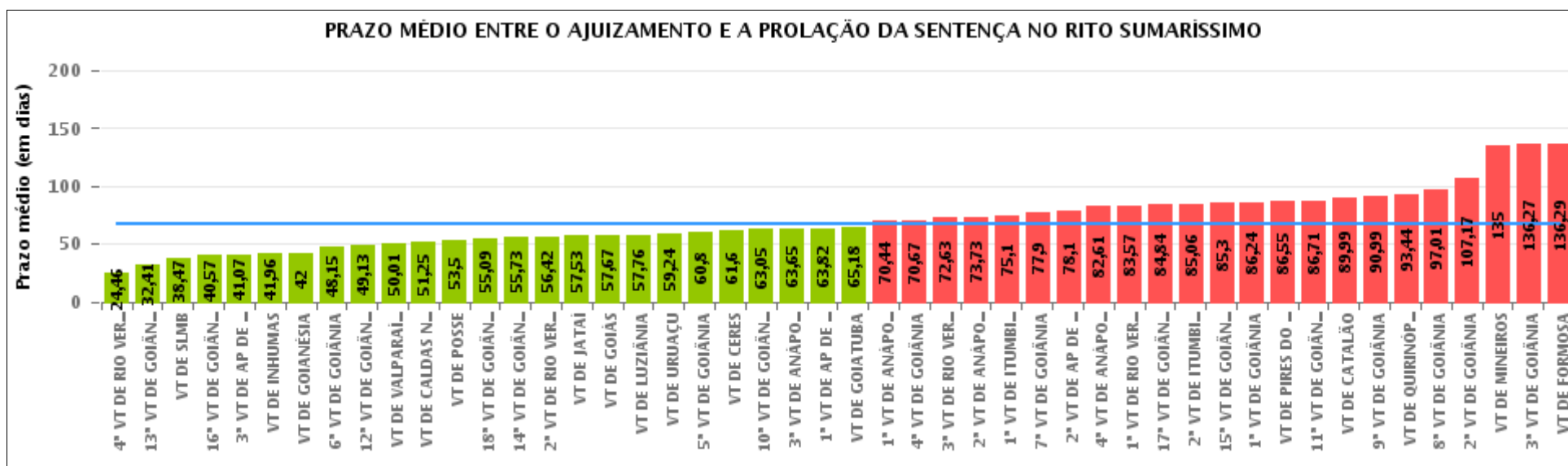
Rito	Qtd	Prazo Médio
ORDINÁRIO	62	226,82
SUMARÍSSIMO	45	56,42
Total/Média	107	155,16





COMPARATIVO DO PRAZO MÉDIO ENTRE O AJUIZAMENTO E A PROLAÇÃO DA SENTENÇA - 2ª VARA DO TRABALHO DE RIO VERDE

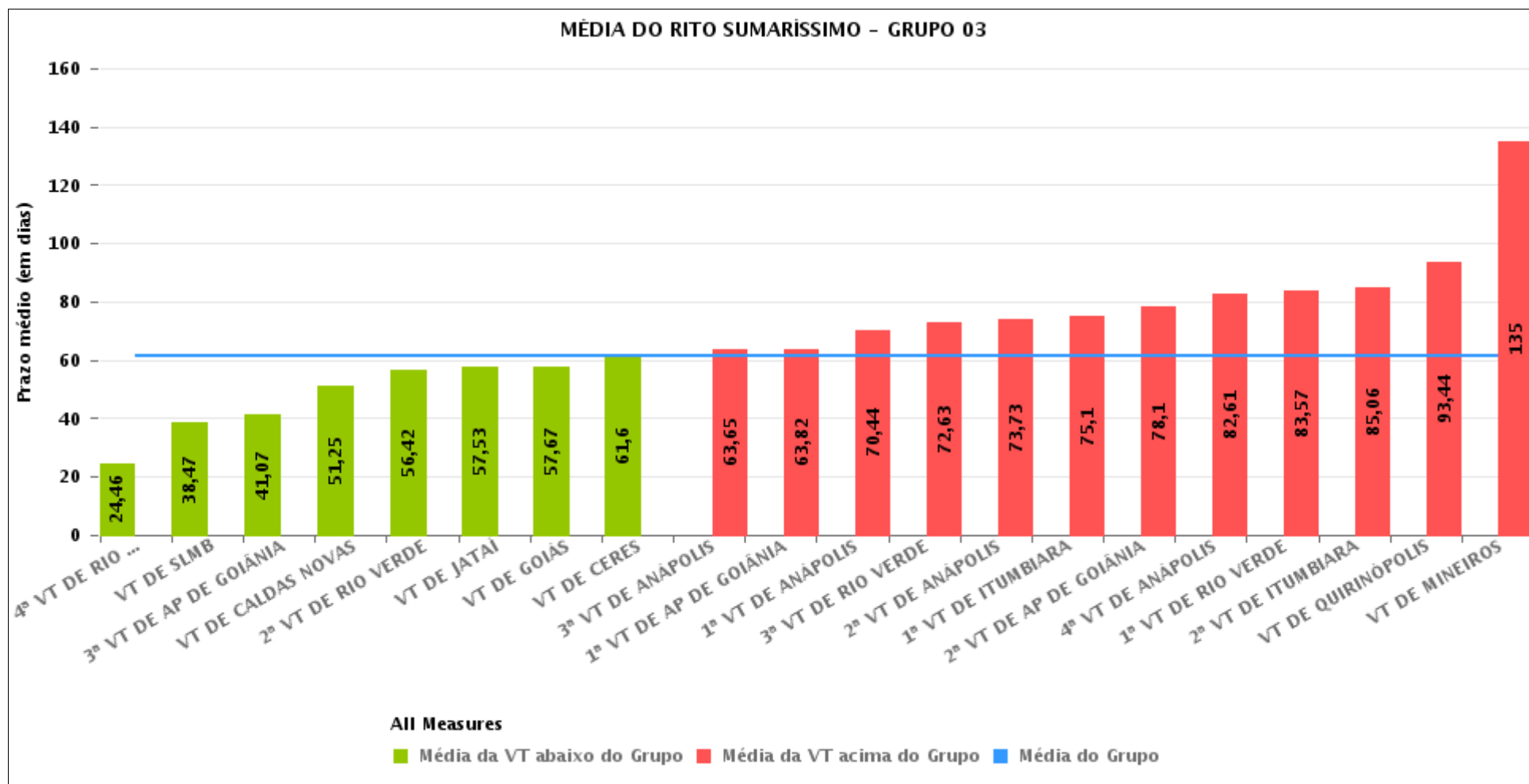
Data da sentença entre 1/2/2018 e 28/2/2018 23:59:59





COMPARATIVO DO PRAZO MÉDIO ENTRE O AJUIZAMENTO E A PROLAÇÃO DA SENTENÇA ENTRE AS VARAS DO GRUPO

Data da sentença entre 1/2/2018 e 28/2/2018 23:59:59





PRAZO MÉDIO ENTRE O AJUIZAMENTO E A PROLAÇÃO DA SENTENÇA POR GRUPO

Data da sentença entre 1/2/2018 e 28/2/2018 23:59:59

Rito	Grupo	Qtd. Processos	Prazo Médio (dias)	Ranking
SUMARÍSSIMO	GRUPO 03	1.271	61,66	1°
	GRUPO 01	33	64,52	2°
	GRUPO 05	277	64,92	3°
	GRUPO 04	1.703	70,8	4°
	GRUPO 02	41	136,29	5°

Legenda:	# Grupo 03 – De 1501 a 2000	# Grupo 04 – De 2001 a 2500	# Grupo 05 – Maior que 2500
# Grupo 01 – Até 1000 VT de Posse VT de Pires do Rio	VT de Ceres 1ª VT de Anápolis 2ª VT de Anápolis 3ª VT de Anápolis 4ª VT de Anápolis	VT de Goiatuba VT de Goianésia 1ª VT de Goiânia 2ª VT de Goiânia 3ª VT de Goiânia 4ª VT de Goiânia 5ª VT de Goiânia 6ª VT de Goiânia 7ª VT de Goiânia 8ª VT de Goiânia 9ª VT de Goiânia 10ª VT de Goiânia 11ª VT de Goiânia 12ª VT de Goiânia 13ª VT de Goiânia 14ª VT de Goiânia 15ª VT de Goiânia 16ª VT de Goiânia 17ª VT de Goiânia 18ª VT de Goiânia VT de Inhumas VT de Luziânia	VT de Catalão VT de Uruaçu VT de Valparaíso de Goiás
# Grupo 02 – De 1001 a 1500 VT de Formosa	1ª VT de Aparecida de Goiânia 2ª VT de Aparecida de Goiânia 3ª VT de Aparecida de Goiânia VT de Caldas Novas 1ª VT de Itumbiara 2ª VT de Itumbiara VT de Goiás VT de Jataí VT de Mineiros VT de Quirinópolis 1ª VT de Rio Verde 2ª VT de Rio Verde 3ª VT de Rio Verde 4ª VT de Rio Verde VT de São Luis de Montes Belos		



PRAZO MÉDIO ENTRE O AJUIZAMENTO E A PROLAÇÃO DA SENTENÇA DE TODAS AS VARAS DO TRABALHO

Data da sentença entre 1/2/2018 e 28/2/2018 23:59:59

SUMARÍSSIMO

Qtd. Processos	Prazo Médio (dias)
3.325	67,56

Vara do Trabalho	Qtd Processos	Prazo Médio	Ranking
4ª VARA DO TRABALHO DE RIO VERDE	28	24,46	1º
13ª VARA DO TRABALHO DE GOIÂNIA	90	32,41	2º
VARA DO TRABALHO DE SÃO LUIS DE MONTES BELOS	144	38,47	3º
16ª VARA DO TRABALHO DE GOIÂNIA	65	40,57	4º
3ª VARA DO TRABALHO DE APARECIDA DE GOIÂNIA	75	41,07	5º
VARA DO TRABALHO DE INHUMAS	27	41,96	6º
VARA DO TRABALHO DE GOIANÉSIA	41	42	7º
6ª VARA DO TRABALHO DE GOIÂNIA	82	48,15	8º
12ª VARA DO TRABALHO DE GOIÂNIA	87	49,13	9º
VARA DO TRABALHO DE VALPARAÍSO DE GOIÁS	86	50,01	10º
VARA DO TRABALHO DE CALDAS NOVAS	122	51,25	11º
VARA DO TRABALHO DE POSSE	22	53,5	12º
18ª VARA DO TRABALHO DE GOIÂNIA	93	55,09	13º
14ª VARA DO TRABALHO DE GOIÂNIA	55	55,73	14º
2ª VARA DO TRABALHO DE RIO VERDE	45	56,42	15º
VARA DO TRABALHO DE JATAÍ	167	57,53	16º
VARA DO TRABALHO DE GOIÁS	106	57,67	17º
VARA DO TRABALHO DE LUZIÂNIA	76	57,76	18º
VARA DO TRABALHO DE URUAÇU	114	59,24	19º
5ª VARA DO TRABALHO DE GOIÂNIA	79	60,8	20º
VARA DO TRABALHO DE CERES	55	61,6	21º
10ª VARA DO TRABALHO DE GOIÂNIA	100	63,05	22º
3ª VARA DO TRABALHO DE ANÁPOLIS	54	63,65	23º
1ª VARA DO TRABALHO DE APARECIDA DE GOIÂNIA	66	63,82	24º
VARA DO TRABALHO DE GOIATUBA	104	65,18	25º
1ª VARA DO TRABALHO DE ANÁPOLIS	78	70,44	26º



PRAZO MÉDIO ENTRE O AJUIZAMENTO E A PROLAÇÃO DA SENTENÇA DE TODAS AS VARAS DO TRABALHO

SUMARÍSSIMO

Qtd. Processos	Prazo Médio (dias)
3.325	67,56

Vara do Trabalho	Qtd Processos	Prazo Médio	Ranking
4ª VARA DO TRABALHO DE GOIÂNIA	88	70,67	27°
3ª VARA DO TRABALHO DE RIO VERDE	35	72,63	28°
2ª VARA DO TRABALHO DE ANÁPOLIS	15	73,73	29°
1ª VARA DO TRABALHO DE ITUMBIARA	39	75,1	30°
7ª VARA DO TRABALHO DE GOIÂNIA	69	77,9	31°
2ª VARA DO TRABALHO DE APARECIDA DE GOIÂNIA	70	78,1	32°
4ª VARA DO TRABALHO DE ANÁPOLIS	46	82,61	33°
1ª VARA DO TRABALHO DE RIO VERDE	30	83,57	34°
17ª VARA DO TRABALHO DE GOIÂNIA	90	84,84	35°
2ª VARA DO TRABALHO DE ITUMBIARA	36	85,06	36°
15ª VARA DO TRABALHO DE GOIÂNIA	87	85,3	37°
1ª VARA DO TRABALHO DE GOIÂNIA	89	86,24	38°
VARA DO TRABALHO DE PIRES DO RIO	11	86,55	39°
11ª VARA DO TRABALHO DE GOIÂNIA	82	86,71	40°
VARA DO TRABALHO DE CATALÃO	77	89,99	41°
9ª VARA DO TRABALHO DE GOIÂNIA	87	90,99	42°
VARA DO TRABALHO DE QUIRINÓPOLIS	36	93,44	43°
8ª VARA DO TRABALHO DE GOIÂNIA	74	97,01	44°
2ª VARA DO TRABALHO DE GOIÂNIA	64	107,17	45°
VARA DO TRABALHO DE MINEIROS	24	135	46°
3ª VARA DO TRABALHO DE GOIÂNIA	74	136,27	47°
VARA DO TRABALHO DE FORMOSA	41	136,29	48°



PRAZO MÉDIO ENTRE O AJUIZAMENTO E A PROLAÇÃO DA SENTENÇA - 2ª VARA DO TRABALHO DE RIO VERDE

Data da sentença entre 1/2/2018 e 28/2/2018 23:59:59

2ª VARA DO TRABALHO DE RIO VERDE

SUMARÍSSIMO

Qtd	Prazo Médio
45	56,42

Nr. Processo	Ajuiz.	Sentença	Prazo
RTSum - 0010005-16.2018.5.18.0102	08/01/18	02/02/18	25
RTSum - 0010007-83.2018.5.18.0102	10/01/18	21/02/18	42
RTSum - 0010012-08.2018.5.18.0102	15/01/18	08/02/18	24
RTSum - 0010013-90.2018.5.18.0102	15/01/18	20/02/18	36
RTSum - 0010014-75.2018.5.18.0102	15/01/18	01/02/18	17
RTSum - 0010015-60.2018.5.18.0102	15/01/18	01/02/18	17
RTSum - 0010020-82.2018.5.18.0102	17/01/18	08/02/18	22
RTSum - 0010021-67.2018.5.18.0102	18/01/18	07/02/18	20
RTSum - 0010022-52.2018.5.18.0102	19/01/18	22/02/18	34
RTSum - 0010023-37.2018.5.18.0102	19/01/18	06/02/18	18
RTSum - 0010035-51.2018.5.18.0102	23/01/18	01/02/18	9
RTSum - 0010036-36.2018.5.18.0102	24/01/18	06/02/18	13
RTSum - 0010038-06.2018.5.18.0102	24/01/18	22/02/18	29
RTSum - 0010043-28.2018.5.18.0102	25/01/18	09/02/18	15
RTSum - 0010044-13.2018.5.18.0102	25/01/18	09/02/18	15
RTSum - 0010046-80.2018.5.18.0102	25/01/18	09/02/18	15
RTSum - 0010047-65.2018.5.18.0102	26/01/18	09/02/18	14
RTSum - 0010048-50.2018.5.18.0102	26/01/18	08/02/18	13
RTSum - 0010051-05.2018.5.18.0102	29/01/18	08/02/18	10
RTSum - 0010054-57.2018.5.18.0102	30/01/18	27/02/18	28
RTSum - 0010055-42.2018.5.18.0102	30/01/18	21/02/18	22

Legenda:

Ajuiz. Data do Ajuizamento;

Sentença: Data da prolação da sentença;

Prazo: Prazo para a entrega da prestação jurisdicional.



PRAZO MÉDIO ENTRE O AJUIZAMENTO E A PROLAÇÃO DA SENTENÇA - 2ª VARA DO TRABALHO DE RIO VERDE

2ª VARA DO TRABALHO DE RIO VERDE

SUMARÍSSIMO

Qtd	Prazo Médio
45	56,42

Nr. Processo	Ajuiz.	Sentença	Prazo
RTSum - 0010064-04.2018.5.18.0102	03/02/18	21/02/18	18
RTSum - 0010067-56.2018.5.18.0102	05/02/18	22/02/18	17
RTSum - 0010069-26.2018.5.18.0102	06/02/18	27/02/18	21
RTSum - 0010072-78.2018.5.18.0102	06/02/18	27/02/18	21
RTSum - 0010077-03.2018.5.18.0102	07/02/18	27/02/18	20
RTSum - 0010078-85.2018.5.18.0102	07/02/18	27/02/18	20
RTSum - 0010096-09.2018.5.18.0102	16/02/18	22/02/18	6
RTSum - 0010097-91.2018.5.18.0102	16/02/18	20/02/18	4
RTSum - 0010854-22.2017.5.18.0102	03/07/17	08/02/18	220
RTSum - 0011180-79.2017.5.18.0102	17/09/17	21/02/18	157
RTSum - 0011223-16.2017.5.18.0102	26/09/17	12/02/18	139
RTSum - 0011250-96.2017.5.18.0102	03/10/17	01/02/18	121
RTSum - 0011355-73.2017.5.18.0102	27/10/17	19/02/18	115
RTSum - 0011378-19.2017.5.18.0102	31/10/17	19/02/18	111
RTSum - 0011412-91.2017.5.18.0102	07/11/17	16/02/18	101
RTSum - 0011420-68.2017.5.18.0102	08/11/17	22/02/18	106
RTSum - 0011484-78.2017.5.18.0102	10/11/17	02/02/18	84
RTSum - 0011537-59.2017.5.18.0102	08/12/17	20/02/18	74
RTSum - 0011538-44.2017.5.18.0102	08/12/17	20/02/18	74
RTSum - 0011544-51.2017.5.18.0102	11/12/17	16/02/18	67
RTSum - 0011548-88.2017.5.18.0102	12/12/17	12/02/18	62
RTSum - 0011557-50.2017.5.18.0102	18/12/17	07/02/18	51
RTSum - 0011558-35.2017.5.18.0102	18/12/17	12/02/18	56
RTSum - 0011772-60.2016.5.18.0102	13/12/16	22/02/18	436

Legenda:

Ajuiz. Data do Ajuizamento;

Sentença: Data da prolação da sentença;

Prazo: Prazo para a entrega da prestação jurisdicional.



**PRAZO MÉDIO ENTRE O AJUIZAMENTO E A
PROLAÇÃO DA SENTENÇA - 2ª VARA DO TRABALHO
DE RIO VERDE**

**2ª VARA DO TRABALHO DE RIO
VERDE**



PRAZO MÉDIO ENTRE O AJUIZAMENTO E A PROLAÇÃO DA SENTENÇA - 2ª VARA DO TRABALHO DE RIO VERDE

Data da sentença entre 1/2/2018 e 28/2/2018 23:59:59

DANIEL BRANQUINHO CARDOSO

SUMARÍSSIMO

Qtd	Prazo Médio
10	64

Nr. Processo	Ajuiz.	Sentença	Prazo
RTSum - 0010005-16.2018.5.18.0102	08/01/18	02/02/18	25
RTSum - 0010023-37.2018.5.18.0102	19/01/18	06/02/18	18
RTSum - 0010036-36.2018.5.18.0102	24/01/18	06/02/18	13
RTSum - 0010048-50.2018.5.18.0102	26/01/18	08/02/18	13
RTSum - 0010051-05.2018.5.18.0102	29/01/18	08/02/18	10
RTSum - 0010854-22.2017.5.18.0102	03/07/17	08/02/18	220
RTSum - 0011223-16.2017.5.18.0102	26/09/17	12/02/18	139
RTSum - 0011484-78.2017.5.18.0102	10/11/17	02/02/18	84
RTSum - 0011548-88.2017.5.18.0102	12/12/17	12/02/18	62
RTSum - 0011558-35.2017.5.18.0102	18/12/17	12/02/18	56

Legenda:
Ajuiz. Data do Ajuizamento;
Sentença: Data da prolação da sentença;
Prazo: Prazo para a entrega da prestação jurisdicional.

MARCELA CARDOSO SCHÜTZ DE ARAÚJO

SUMARÍSSIMO

Qtd	Prazo Médio
35	54,26

Legenda:
Ajuiz. Data do Ajuizamento;
Sentença: Data da prolação da sentença;
Prazo: Prazo para a entrega da prestação jurisdicional.



**PRAZO MÉDIO ENTRE O AJUIZAMENTO E A
PROLAÇÃO DA SENTENÇA - 2ª VARA DO TRABALHO
DE RIO VERDE**

**MARCELA CARDOSO SCHÜTZ DE
ARAÚJO**

SUMARÍSSIMO

Qtd	Prazo Médio
35	54,26

Nr. Processo	Ajuiz.	Senteça	Prazo
RTSum - 0010007-83.2018.5.18.0102	10/01/18	21/02/18	42
RTSum - 0010012-08.2018.5.18.0102	15/01/18	08/02/18	24
RTSum - 0010013-90.2018.5.18.0102	15/01/18	20/02/18	36
RTSum - 0010014-75.2018.5.18.0102	15/01/18	01/02/18	17
RTSum - 0010015-60.2018.5.18.0102	15/01/18	01/02/18	17
RTSum - 0010020-82.2018.5.18.0102	17/01/18	08/02/18	22
RTSum - 0010021-67.2018.5.18.0102	18/01/18	07/02/18	20
RTSum - 0010022-52.2018.5.18.0102	19/01/18	22/02/18	34
RTSum - 0010035-51.2018.5.18.0102	23/01/18	01/02/18	9
RTSum - 0010038-06.2018.5.18.0102	24/01/18	22/02/18	29
RTSum - 0010043-28.2018.5.18.0102	25/01/18	09/02/18	15
RTSum - 0010044-13.2018.5.18.0102	25/01/18	09/02/18	15
RTSum - 0010046-80.2018.5.18.0102	25/01/18	09/02/18	15
RTSum - 0010047-65.2018.5.18.0102	26/01/18	09/02/18	14
RTSum - 0010054-57.2018.5.18.0102	30/01/18	27/02/18	28
RTSum - 0010055-42.2018.5.18.0102	30/01/18	21/02/18	22
RTSum - 0010064-04.2018.5.18.0102	03/02/18	21/02/18	18
RTSum - 0010067-56.2018.5.18.0102	05/02/18	22/02/18	17
RTSum - 0010069-26.2018.5.18.0102	06/02/18	27/02/18	21
RTSum - 0010072-78.2018.5.18.0102	06/02/18	27/02/18	21
RTSum - 0010077-03.2018.5.18.0102	07/02/18	27/02/18	20
RTSum - 0010078-85.2018.5.18.0102	07/02/18	27/02/18	20
RTSum - 0010096-09.2018.5.18.0102	16/02/18	22/02/18	6
RTSum - 0010097-91.2018.5.18.0102	16/02/18	20/02/18	4

Legenda:

Ajuiz. Data do Ajuizamento;

Senteça: Data da prolação da sentença;

Prazo: Prazo para a entrega da prestação jurisdicional.



**PRAZO MÉDIO ENTRE O AJUIZAMENTO E A
PROLAÇÃO DA SENTENÇA - 2ª VARA DO TRABALHO
DE RIO VERDE**

**MARCELA CARDOSO SCHÜTZ DE
ARAÚJO**

SUMARÍSSIMO

Qtd	Prazo Médio
35	54,26

Nr. Processo	Ajuiz.	Sentença	Prazo
RTSum - 0011180-79.2017.5.18.0102	17/09/17	21/02/18	157
RTSum - 0011250-96.2017.5.18.0102	03/10/17	01/02/18	121
RTSum - 0011355-73.2017.5.18.0102	27/10/17	19/02/18	115
RTSum - 0011378-19.2017.5.18.0102	31/10/17	19/02/18	111
RTSum - 0011412-91.2017.5.18.0102	07/11/17	16/02/18	101
RTSum - 0011420-68.2017.5.18.0102	08/11/17	22/02/18	106
RTSum - 0011537-59.2017.5.18.0102	08/12/17	20/02/18	74
RTSum - 0011538-44.2017.5.18.0102	08/12/17	20/02/18	74
RTSum - 0011544-51.2017.5.18.0102	11/12/17	16/02/18	67
RTSum - 0011557-50.2017.5.18.0102	18/12/17	07/02/18	51
RTSum - 0011772-60.2016.5.18.0102	13/12/16	22/02/18	436

Legenda:
Ajuiz. Data do Ajuizamento;
Sentença: Data da prolação da sentença;
Prazo: Prazo para a entrega da prestação jurisdicional.