

## Conceituação

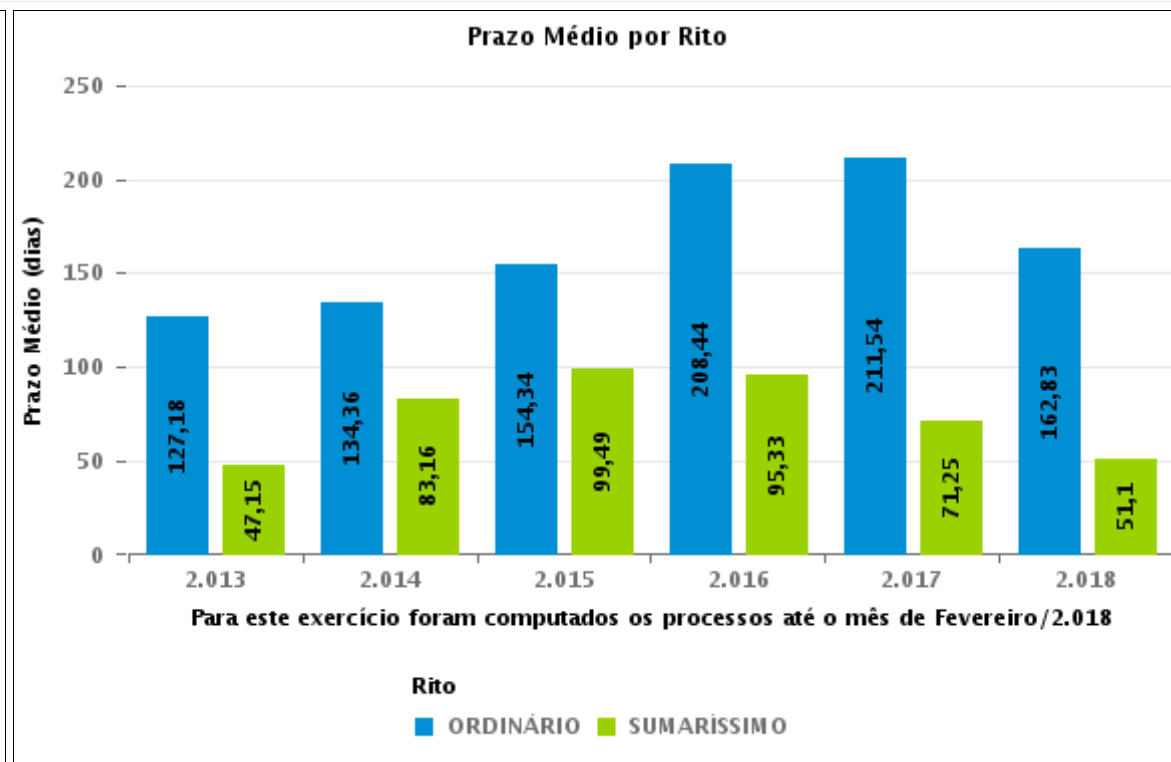
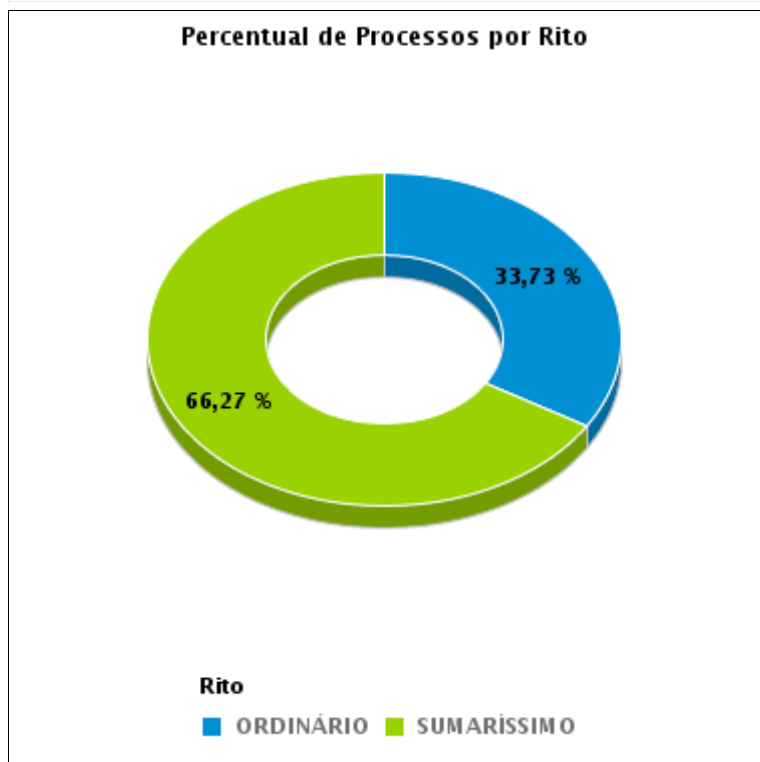
Tema	Prazos Processuais
<b>Relatórios</b>	Evolução Histórica Comparativo por VT Comparativo por Grupo Por Grupo Por VT Por Processo Por Magistrado
<b>Resumo</b>	Apresenta o prazo médio desde o ajuizamento da ação até a prolação da sentença.
<b>Descrição</b>	O prazo médio é obtido calculando-se a quantidade de dias decorridos desde o ajuizamento da ação até a prolação da sentença. Os dados são extraídos baseando-se nos itens do e-Gestão:  271 e 90271 - Do ajuizamento da ação até a prolação da sentença, na fase de conhecimento – rito sumaríssimo;  272 e 90272 – Do ajuizamento da ação até a prolação da sentença, na fase de conhecimento – exceto rito sumaríssimo (ordinário)
<b>Origem da informação</b>	e-Gestão
<b>Critérios e transformações</b>	Coletado do e-Gestão, consolidado, otimizado e classificado para análise.
<b>Análises possíveis</b>	Prazo médio entre o ajuizamento da ação até a prolação da sentença, detalhado de forma Geral, Por grupo, Por VT, Por Processo e Por Magistrado



## EVOLUÇÃO HISTÓRICA DOS PRAZOS PROCESSUAIS ENTRE O AJUIZAMENTO E A PROLAÇÃO DA SENTENÇA - VARA DO TRABALHO DE JATAÍ

Data da sentença entre 1/2/2018 e 28/2/2018 23:59:59

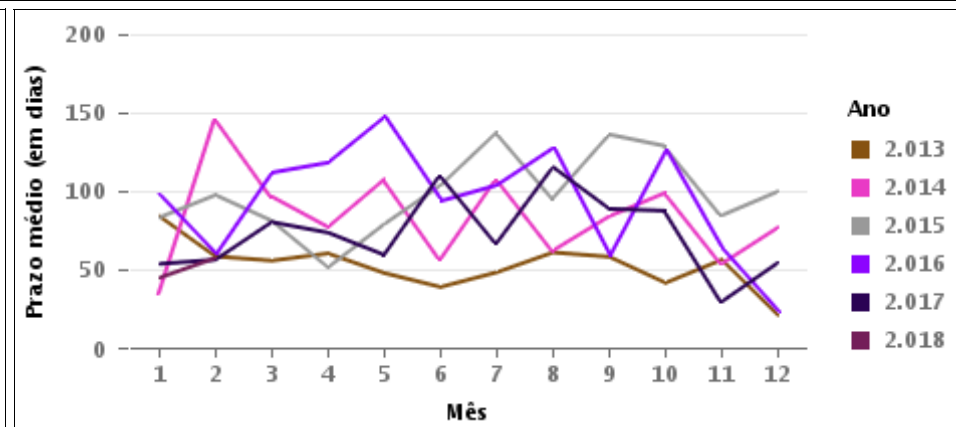
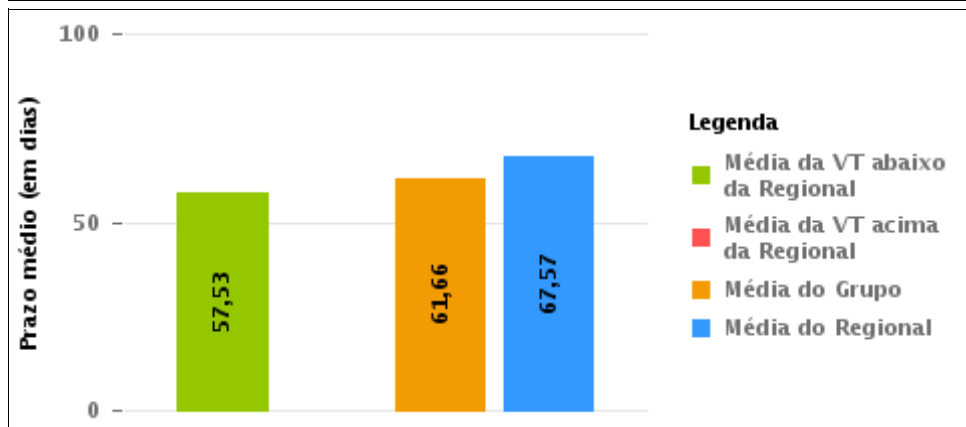
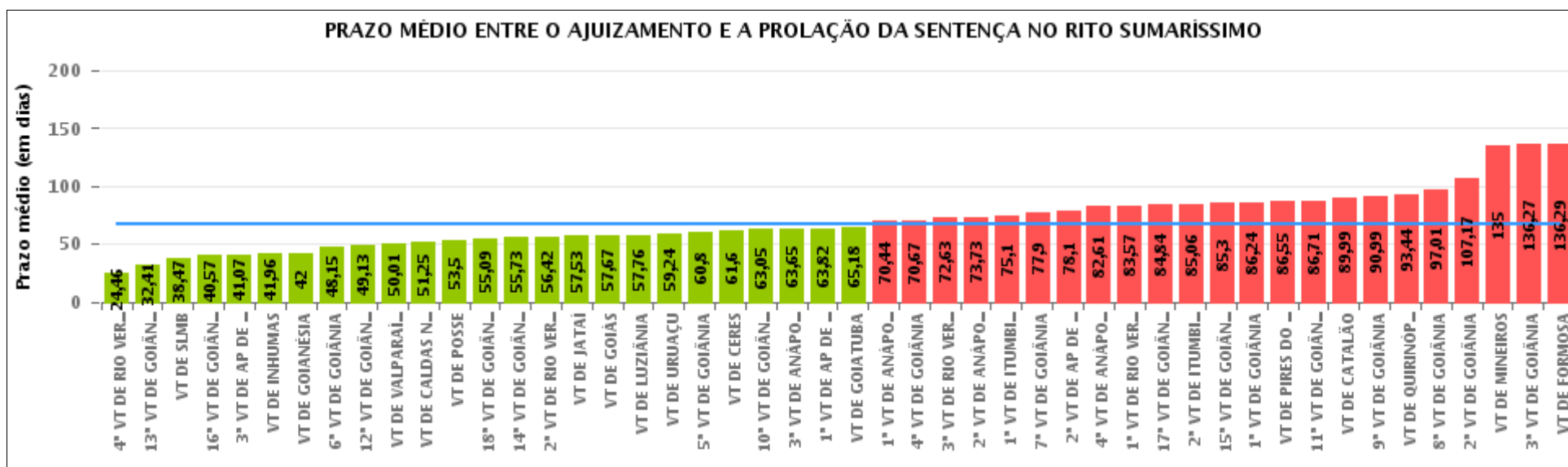
Rito	Qtd	Prazo Médio
ORDINÁRIO	85	156,61
SUMARÍSSIMO	167	57,53
<b>Total/Média</b>	<b>252</b>	<b>90,95</b>





## COMPARATIVO DO PRAZO MÉDIO ENTRE O AJUIZAMENTO E A PROLAÇÃO DA SENTENÇA - VARA DO TRABALHO DE JATAÍ

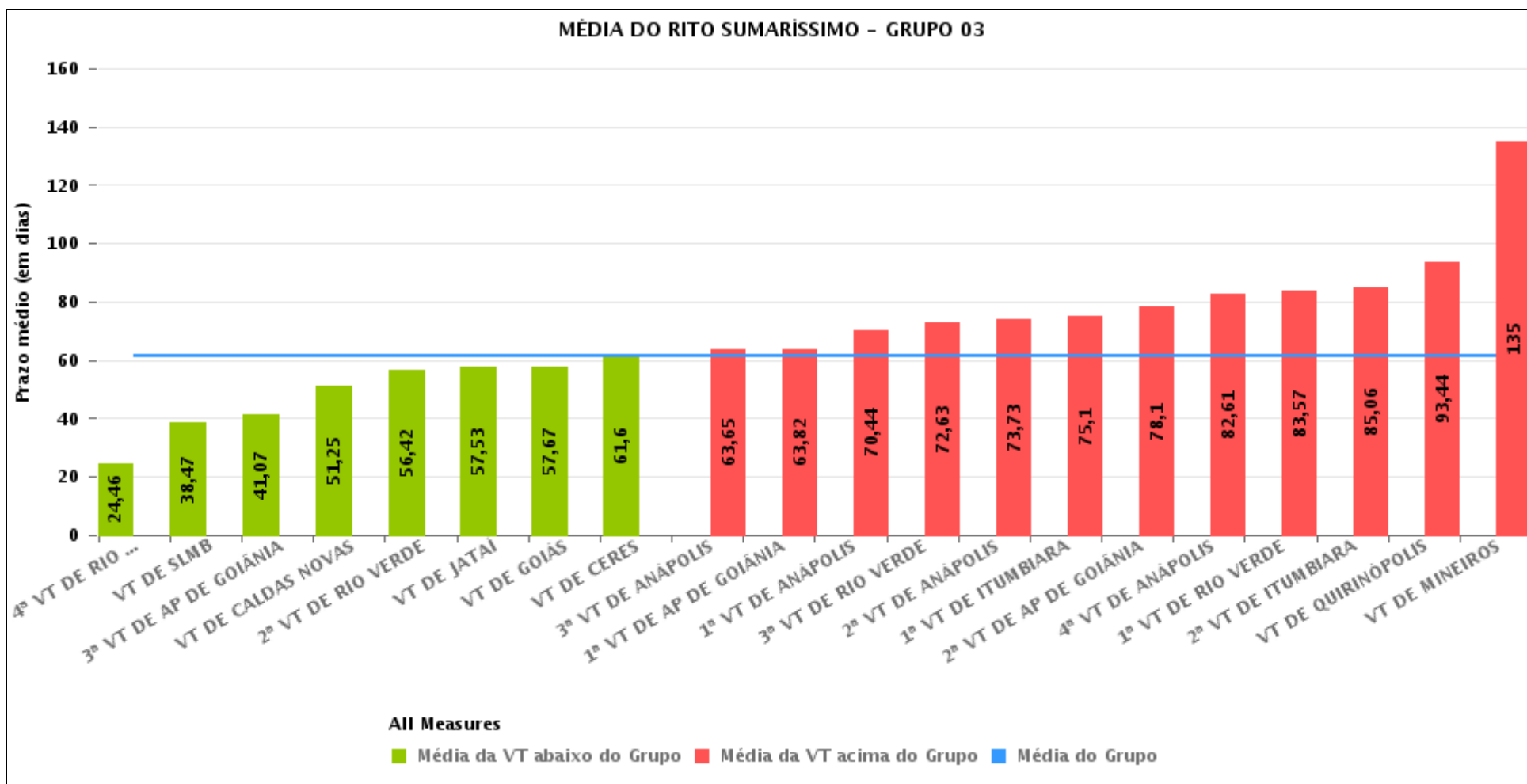
Data da sentença entre 1/2/2018 e 28/2/2018 23:59:59





## COMPARATIVO DO PRAZO MÉDIO ENTRE O AJUIZAMENTO E A PROLAÇÃO DA SENTENÇA ENTRE AS VARAS DO GRUPO

Data da sentença entre 1/2/2018 e 28/2/2018 23:59:59





## PRAZO MÉDIO ENTRE O AJUIZAMENTO E A PROLAÇÃO DA SENTENÇA POR GRUPO

Data da sentença entre 1/2/2018 e 28/2/2018 23:59:59

Rito	Grupo	Qtd. Processos	Prazo Médio (dias)	Ranking
SUMARÍSSIMO	GRUPO 03	1.271	61,66	1°
	GRUPO 01	33	64,52	2°
	GRUPO 05	277	64,92	3°
	GRUPO 04	1.703	70,8	4°
	GRUPO 02	41	136,29	5°

Legenda:	# Grupo 03 – De 1501 a 2000	# Grupo 04 – De 2001 a 2500	# Grupo 05 – Maior que 2500
# Grupo 01 – Até 1000 VT de Posse VT de Pires do Rio	VT de Ceres 1ª VT de Anápolis 2ª VT de Anápolis 3ª VT de Anápolis 4ª VT de Anápolis	VT de Goiatuba VT de Goianésia 1ª VT de Goiânia 2ª VT de Goiânia 3ª VT de Goiânia 4ª VT de Goiânia 5ª VT de Goiânia 6ª VT de Goiânia 7ª VT de Goiânia 8ª VT de Goiânia 9ª VT de Goiânia 10ª VT de Goiânia 11ª VT de Goiânia 12ª VT de Goiânia 13ª VT de Goiânia 14ª VT de Goiânia 15ª VT de Goiânia 16ª VT de Goiânia 17ª VT de Goiânia 18ª VT de Goiânia VT de Inhumas VT de Luziânia	VT de Catalão VT de Uruaçu VT de Valparaíso de Goiás
# Grupo 02 – De 1001 a 1500 VT de Formosa	1ª VT de Aparecida de Goiânia 2ª VT de Aparecida de Goiânia 3ª VT de Aparecida de Goiânia VT de Caldas Novas 1ª VT de Itumbiara 2ª VT de Itumbiara VT de Goiás VT de Jataí VT de Mineiros VT de Quirinópolis 1ª VT de Rio Verde 2ª VT de Rio Verde 3ª VT de Rio Verde 4ª VT de Rio Verde VT de São Luis de Montes Belos		



## PRAZO MÉDIO ENTRE O AJUIZAMENTO E A PROLAÇÃO DA SENTENÇA DE TODAS AS VARAS DO TRABALHO

Data da sentença entre 1/2/2018 e 28/2/2018 23:59:59

### SUMARÍSSIMO

Qtd. Processos	Prazo Médio (dias)
3.325	67,56

Vara do Trabalho	Qtd Processos	Prazo Médio	Ranking
4ª VARA DO TRABALHO DE RIO VERDE	28	24,46	1º
13ª VARA DO TRABALHO DE GOIÂNIA	90	32,41	2º
VARA DO TRABALHO DE SÃO LUIS DE MONTES BELOS	144	38,47	3º
16ª VARA DO TRABALHO DE GOIÂNIA	65	40,57	4º
3ª VARA DO TRABALHO DE APARECIDA DE GOIÂNIA	75	41,07	5º
VARA DO TRABALHO DE INHUMAS	27	41,96	6º
VARA DO TRABALHO DE GOIANÉSIA	41	42	7º
6ª VARA DO TRABALHO DE GOIÂNIA	82	48,15	8º
12ª VARA DO TRABALHO DE GOIÂNIA	87	49,13	9º
VARA DO TRABALHO DE VALPARAÍSO DE GOIÁS	86	50,01	10º
VARA DO TRABALHO DE CALDAS NOVAS	122	51,25	11º
VARA DO TRABALHO DE POSSE	22	53,5	12º
18ª VARA DO TRABALHO DE GOIÂNIA	93	55,09	13º
14ª VARA DO TRABALHO DE GOIÂNIA	55	55,73	14º
2ª VARA DO TRABALHO DE RIO VERDE	45	56,42	15º
VARA DO TRABALHO DE JATAÍ	167	57,53	16º
VARA DO TRABALHO DE GOIÁS	106	57,67	17º
VARA DO TRABALHO DE LUZIÂNIA	76	57,76	18º
VARA DO TRABALHO DE URUAÇU	114	59,24	19º
5ª VARA DO TRABALHO DE GOIÂNIA	79	60,8	20º
VARA DO TRABALHO DE CERES	55	61,6	21º
10ª VARA DO TRABALHO DE GOIÂNIA	100	63,05	22º
3ª VARA DO TRABALHO DE ANÁPOLIS	54	63,65	23º
1ª VARA DO TRABALHO DE APARECIDA DE GOIÂNIA	66	63,82	24º
VARA DO TRABALHO DE GOIATUBA	104	65,18	25º
1ª VARA DO TRABALHO DE ANÁPOLIS	78	70,44	26º



## PRAZO MÉDIO ENTRE O AJUIZAMENTO E A PROLAÇÃO DA SENTENÇA DE TODAS AS VARAS DO TRABALHO

### SUMARÍSSIMO

Qtd. Processos	Prazo Médio (dias)
3.325	67,56

Vara do Trabalho	Qtd Processos	Prazo Médio	Ranking
4ª VARA DO TRABALHO DE GOIÂNIA	88	70,67	27°
3ª VARA DO TRABALHO DE RIO VERDE	35	72,63	28°
2ª VARA DO TRABALHO DE ANÁPOLIS	15	73,73	29°
1ª VARA DO TRABALHO DE ITUMBIARA	39	75,1	30°
7ª VARA DO TRABALHO DE GOIÂNIA	69	77,9	31°
2ª VARA DO TRABALHO DE APARECIDA DE GOIÂNIA	70	78,1	32°
4ª VARA DO TRABALHO DE ANÁPOLIS	46	82,61	33°
1ª VARA DO TRABALHO DE RIO VERDE	30	83,57	34°
17ª VARA DO TRABALHO DE GOIÂNIA	90	84,84	35°
2ª VARA DO TRABALHO DE ITUMBIARA	36	85,06	36°
15ª VARA DO TRABALHO DE GOIÂNIA	87	85,3	37°
1ª VARA DO TRABALHO DE GOIÂNIA	89	86,24	38°
VARA DO TRABALHO DE PIRES DO RIO	11	86,55	39°
11ª VARA DO TRABALHO DE GOIÂNIA	82	86,71	40°
VARA DO TRABALHO DE CATALÃO	77	89,99	41°
9ª VARA DO TRABALHO DE GOIÂNIA	87	90,99	42°
VARA DO TRABALHO DE QUIRINÓPOLIS	36	93,44	43°
8ª VARA DO TRABALHO DE GOIÂNIA	74	97,01	44°
2ª VARA DO TRABALHO DE GOIÂNIA	64	107,17	45°
VARA DO TRABALHO DE MINEIROS	24	135	46°
3ª VARA DO TRABALHO DE GOIÂNIA	74	136,27	47°
VARA DO TRABALHO DE FORMOSA	41	136,29	48°



## PRAZO MÉDIO ENTRE O AJUIZAMENTO E A PROLAÇÃO DA SENTENÇA - VARA DO TRABALHO DE JATAÍ

Data da sentença entre 1/2/2018 e 28/2/2018 23:59:59

### VARA DO TRABALHO DE JATAÍ

#### SUMARÍSSIMO

Qtd	Prazo Médio
167	57,53

Nr. Processo	Ajuiz.	Sentença	Prazo
RTSum - 0010003-19.2018.5.18.0111	05/01/18	07/02/18	33
RTSum - 0010008-41.2018.5.18.0111	09/01/18	24/02/18	46
RTSum - 0010022-25.2018.5.18.0111	16/01/18	24/02/18	39
RTSum - 0010028-32.2018.5.18.0111	22/01/18	22/02/18	31
RTSum - 0010030-02.2018.5.18.0111	22/01/18	22/02/18	31
RTSum - 0010039-61.2018.5.18.0111	26/01/18	26/02/18	31
RTSum - 0010043-98.2018.5.18.0111	30/01/18	26/02/18	27
RTSum - 0010046-53.2018.5.18.0111	31/01/18	26/02/18	26
RTSum - 0010049-08.2018.5.18.0111	01/02/18	26/02/18	25
RTSum - 0010050-90.2018.5.18.0111	01/02/18	16/02/18	15
RTSum - 0010066-44.2018.5.18.0111	03/02/18	28/02/18	25
RTSum - 0010067-29.2018.5.18.0111	03/02/18	28/02/18	25
RTSum - 0010073-36.2018.5.18.0111	05/02/18	27/02/18	22
RTSum - 0010074-21.2018.5.18.0111	05/02/18	27/02/18	22
RTSum - 0010079-43.2018.5.18.0111	07/02/18	27/02/18	20
RTSum - 0010080-28.2018.5.18.0111	08/02/18	27/02/18	19
RTSum - 0010083-80.2018.5.18.0111	08/02/18	28/02/18	20
RTSum - 0010110-63.2018.5.18.0111	14/02/18	28/02/18	14
RTSum - 0010119-25.2018.5.18.0111	19/02/18	28/02/18	9
RTSum - 0010121-92.2018.5.18.0111	20/02/18	28/02/18	8
RTSum - 0010123-62.2018.5.18.0111	20/02/18	28/02/18	8
RTSum - 0010126-17.2018.5.18.0111	21/02/18	28/02/18	7

**Legenda:**  
**Ajuiz.** Data do Ajuizamento;  
**Sentença:** Data da prolação da sentença;  
**Prazo:** Prazo para a entrega da prestação jurisdicional.





## PRAZO MÉDIO ENTRE O AJUIZAMENTO E A PROLAÇÃO DA SENTENÇA - VARA DO TRABALHO DE JATAÍ

### VARA DO TRABALHO DE JATAÍ

#### SUMARÍSSIMO

Qtd	Prazo Médio
167	57,53

Nr. Processo	Ajuiz.	Sentença	Prazo
RTSum - 0010129-69.2018.5.18.0111	23/02/18	28/02/18	5
RTSum - 0010501-52.2017.5.18.0111	05/05/17	01/02/18	272
RTSum - 0010872-16.2017.5.18.0111	08/08/17	22/02/18	198
RTSum - 0010873-98.2017.5.18.0111	08/08/17	22/02/18	198
RTSum - 0010880-90.2017.5.18.0111	11/08/17	07/02/18	180
RTSum - 0010882-60.2017.5.18.0111	11/08/17	07/02/18	180
RTSum - 0010905-06.2017.5.18.0111	21/08/17	20/02/18	183
RTSum - 0010991-74.2017.5.18.0111	12/09/17	20/02/18	161
RTSum - 0011060-09.2017.5.18.0111	02/10/17	26/02/18	147
RTSum - 0011090-44.2017.5.18.0111	16/10/17	26/02/18	133
RTSum - 0011120-79.2017.5.18.0111	22/10/17	15/02/18	116
RTSum - 0011170-08.2017.5.18.0111	31/10/17	07/02/18	99
RTSum - 0011226-41.2017.5.18.0111	09/11/17	19/02/18	102
RTSum - 0011227-26.2017.5.18.0111	09/11/17	20/02/18	103
RTSum - 0011229-93.2017.5.18.0111	09/11/17	20/02/18	103
RTSum - 0011285-29.2017.5.18.0111	17/11/17	05/02/18	80
RTSum - 0011328-63.2017.5.18.0111	12/12/17	01/02/18	51
RTSum - 0011336-40.2017.5.18.0111	15/12/17	06/02/18	53
RTSum - 0011339-92.2017.5.18.0111	15/12/17	01/02/18	48
RTSum - 0011374-52.2017.5.18.0111	18/12/17	05/02/18	49
RTSum - 0011377-07.2017.5.18.0111	18/12/17	06/02/18	50
RTSum - 0011382-29.2017.5.18.0111	18/12/17	06/02/18	50
RTSum - 0011383-14.2017.5.18.0111	18/12/17	06/02/18	50
RTSum - 0011385-81.2017.5.18.0111	18/12/17	19/02/18	63
RTSum - 0011389-21.2017.5.18.0111	18/12/17	28/02/18	72

**Legenda:**

**Ajuiz.** Data do Ajuizamento;

**Sentença:** Data da prolação da sentença;

**Prazo:** Prazo para a entrega da prestação jurisdicional.



## PRAZO MÉDIO ENTRE O AJUIZAMENTO E A PROLAÇÃO DA SENTENÇA - VARA DO TRABALHO DE JATAÍ

### VARA DO TRABALHO DE JATAÍ

#### SUMARÍSSIMO

Qtd	Prazo Médio
167	57,53

Nr. Processo	Ajuiz.	Sentença	Prazo
RTSum - 0011392-73.2017.5.18.0111	18/12/17	06/02/18	50
RTSum - 0011394-43.2017.5.18.0111	18/12/17	19/02/18	63
RTSum - 0011398-80.2017.5.18.0111	18/12/17	24/02/18	68
RTSum - 0011410-94.2017.5.18.0111	19/12/17	06/02/18	49
RTSum - 0011415-19.2017.5.18.0111	19/12/17	06/02/18	49
RTSum - 0011416-04.2017.5.18.0111	19/12/17	07/02/18	50
RTSum - 0011420-41.2017.5.18.0111	19/12/17	19/02/18	62
RTSum - 0011424-78.2017.5.18.0111	19/12/17	08/02/18	51
RTSum - 0011425-63.2017.5.18.0111	19/12/17	28/02/18	71
RTSum - 0011433-40.2017.5.18.0111	19/12/17	07/02/18	50
RTSum - 0011444-69.2017.5.18.0111	19/12/17	07/02/18	50
RTSum - 0011445-54.2017.5.18.0111	19/12/17	08/02/18	51
RTSum - 0011447-24.2017.5.18.0111	19/12/17	24/02/18	67
RTSum - 0011451-61.2017.5.18.0111	19/12/17	07/02/18	50
RTSum - 0011452-46.2017.5.18.0111	19/12/17	28/02/18	71
RTSum - 0011456-83.2017.5.18.0111	19/12/17	24/02/18	67
RTSum - 0011463-75.2017.5.18.0111	19/12/17	07/02/18	50
RTSum - 0011477-59.2017.5.18.0111	19/12/17	07/02/18	50
RTSum - 0011489-73.2017.5.18.0111	19/12/17	08/02/18	51
RTSum - 0011492-28.2017.5.18.0111	19/12/17	08/02/18	51
RTSum - 0011495-80.2017.5.18.0111	19/12/17	01/02/18	44
RTSum - 0011498-35.2017.5.18.0111	19/12/17	26/02/18	69
RTSum - 0011503-57.2017.5.18.0111	19/12/17	08/02/18	51
RTSum - 0011511-34.2017.5.18.0111	19/12/17	24/02/18	67
RTSum - 0011516-56.2017.5.18.0111	19/12/17	26/02/18	69

**Legenda:**

**Ajuiz.** Data do Ajuizamento;

**Sentença:** Data da prolação da sentença;

**Prazo:** Prazo para a entrega da prestação jurisdicional.



## PRAZO MÉDIO ENTRE O AJUIZAMENTO E A PROLAÇÃO DA SENTENÇA - VARA DO TRABALHO DE JATAÍ

### VARA DO TRABALHO DE JATAÍ

#### SUMARÍSSIMO

Qtd	Prazo Médio
167	57,53

Nr. Processo	Ajuiz.	Sentença	Prazo
RTSum - 0011519-11.2017.5.18.0111	19/12/17	19/02/18	62
RTSum - 0011520-93.2017.5.18.0111	19/12/17	19/02/18	62
RTSum - 0011532-10.2017.5.18.0111	19/12/17	26/02/18	69
RTSum - 0011535-62.2017.5.18.0111	19/12/17	02/02/18	45
RTSum - 0011536-47.2017.5.18.0111	19/12/17	02/02/18	45
RTSum - 0011537-32.2017.5.18.0111	19/12/17	19/02/18	62
RTSum - 0011538-17.2017.5.18.0111	19/12/17	21/02/18	64
RTSum - 0011540-84.2017.5.18.0111	19/12/17	02/02/18	45
RTSum - 0011542-54.2017.5.18.0111	19/12/17	16/02/18	59
RTSum - 0011543-39.2017.5.18.0111	19/12/17	02/02/18	45
RTSum - 0011544-24.2017.5.18.0111	20/12/17	16/02/18	58
RTSum - 0011545-09.2017.5.18.0111	20/12/17	02/02/18	44
RTSum - 0011546-91.2017.5.18.0111	20/12/17	02/02/18	44
RTSum - 0011547-76.2017.5.18.0111	20/12/17	02/02/18	44
RTSum - 0011548-61.2017.5.18.0111	20/12/17	02/02/18	44
RTSum - 0011551-16.2017.5.18.0111	20/12/17	02/02/18	44
RTSum - 0011552-98.2017.5.18.0111	20/12/17	16/02/18	58
RTSum - 0011553-83.2017.5.18.0111	20/12/17	02/02/18	44
RTSum - 0011554-68.2017.5.18.0111	20/12/17	02/02/18	44
RTSum - 0011555-53.2017.5.18.0111	20/12/17	02/02/18	44
RTSum - 0011556-38.2017.5.18.0111	20/12/17	20/02/18	62
RTSum - 0011557-23.2017.5.18.0111	20/12/17	02/02/18	44
RTSum - 0011558-08.2017.5.18.0111	20/12/17	28/02/18	70
RTSum - 0011559-90.2017.5.18.0111	20/12/17	16/02/18	58
RTSum - 0011560-75.2017.5.18.0111	20/12/17	20/02/18	62

**Legenda:**

**Ajuiz.** Data do Ajuizamento;

**Sentença:** Data da prolação da sentença;

**Prazo:** Prazo para a entrega da prestação jurisdicional.



## PRAZO MÉDIO ENTRE O AJUIZAMENTO E A PROLAÇÃO DA SENTENÇA - VARA DO TRABALHO DE JATAÍ

### VARA DO TRABALHO DE JATAÍ

#### SUMARÍSSIMO

Qtd	Prazo Médio
167	57,53

Nr. Processo	Ajuiz.	Sentença	Prazo
RTSum - 0011561-60.2017.5.18.0111	20/12/17	02/02/18	44
RTSum - 0011564-15.2017.5.18.0111	20/12/17	16/02/18	58
RTSum - 0011565-97.2017.5.18.0111	20/12/17	20/02/18	62
RTSum - 0011566-82.2017.5.18.0111	20/12/17	20/02/18	62
RTSum - 0011568-52.2017.5.18.0111	20/12/17	02/02/18	44
RTSum - 0011569-37.2017.5.18.0111	20/12/17	27/02/18	69
RTSum - 0011571-07.2017.5.18.0111	20/12/17	20/02/18	62
RTSum - 0011572-89.2017.5.18.0111	20/12/17	28/02/18	70
RTSum - 0011578-96.2017.5.18.0111	20/12/17	02/02/18	44
RTSum - 0011579-81.2017.5.18.0111	20/12/17	02/02/18	44
RTSum - 0011580-66.2017.5.18.0111	20/12/17	16/02/18	58
RTSum - 0011582-36.2017.5.18.0111	20/12/17	02/02/18	44
RTSum - 0011583-21.2017.5.18.0111	20/12/17	02/02/18	44
RTSum - 0011584-06.2017.5.18.0111	20/12/17	02/02/18	44
RTSum - 0011585-88.2017.5.18.0111	20/12/17	28/02/18	70
RTSum - 0011586-73.2017.5.18.0111	20/12/17	28/02/18	70
RTSum - 0011588-43.2017.5.18.0111	20/12/17	21/02/18	63
RTSum - 0011590-13.2017.5.18.0111	20/12/17	02/02/18	44
RTSum - 0011592-80.2017.5.18.0111	20/12/17	02/02/18	44
RTSum - 0011593-65.2017.5.18.0111	20/12/17	01/02/18	43
RTSum - 0011595-35.2017.5.18.0111	20/12/17	02/02/18	44
RTSum - 0011596-20.2017.5.18.0111	20/12/17	21/02/18	63
RTSum - 0011597-05.2017.5.18.0111	20/12/17	02/02/18	44
RTSum - 0011598-87.2017.5.18.0111	20/12/17	02/02/18	44
RTSum - 0011599-72.2017.5.18.0111	20/12/17	02/02/18	44

**Legenda:**

**Ajuiz.** Data do Ajuizamento;

**Sentença:** Data da prolação da sentença;

**Prazo:** Prazo para a entrega da prestação jurisdicional.



## PRAZO MÉDIO ENTRE O AJUIZAMENTO E A PROLAÇÃO DA SENTENÇA - VARA DO TRABALHO DE JATAÍ

### VARA DO TRABALHO DE JATAÍ

#### SUMARÍSSIMO

Qtd	Prazo Médio
167	57,53

Nr. Processo	Ajuiz.	Sentença	Prazo
RTSum - 0011600-57.2017.5.18.0111	20/12/17	02/02/18	44
RTSum - 0011603-12.2017.5.18.0111	20/12/17	02/02/18	44
RTSum - 0011609-19.2017.5.18.0111	20/12/17	21/02/18	63
RTSum - 0011612-71.2017.5.18.0111	20/12/17	02/02/18	44
RTSum - 0011613-56.2017.5.18.0111	20/12/17	02/02/18	44
RTSum - 0011614-41.2017.5.18.0111	20/12/17	07/02/18	49
RTSum - 0011616-11.2017.5.18.0111	20/12/17	02/02/18	44
RTSum - 0011622-18.2017.5.18.0111	20/12/17	05/02/18	47
RTSum - 0011627-40.2017.5.18.0111	20/12/17	01/02/18	43
RTSum - 0011631-77.2017.5.18.0111	20/12/17	06/02/18	48
RTSum - 0011637-84.2017.5.18.0111	20/12/17	06/02/18	48
RTSum - 0011639-54.2017.5.18.0111	20/12/17	06/02/18	48
RTSum - 0011644-76.2017.5.18.0111	20/12/17	01/02/18	43
RTSum - 0011646-46.2017.5.18.0111	20/12/17	01/02/18	43
RTSum - 0011647-31.2017.5.18.0111	20/12/17	01/02/18	43
RTSum - 0011654-23.2017.5.18.0111	20/12/17	16/02/18	58
RTSum - 0011655-08.2017.5.18.0111	21/12/17	06/02/18	47
RTSum - 0011657-75.2017.5.18.0111	21/12/17	16/02/18	57
RTSum - 0011659-45.2017.5.18.0111	21/12/17	28/02/18	69
RTSum - 0011661-15.2017.5.18.0111	21/12/17	16/02/18	57
RTSum - 0011664-67.2017.5.18.0111	21/12/17	19/02/18	60
RTSum - 0011669-89.2017.5.18.0111	21/12/17	06/02/18	47
RTSum - 0011672-44.2017.5.18.0111	21/12/17	06/02/18	47
RTSum - 0011676-81.2017.5.18.0111	21/12/17	28/02/18	69
RTSum - 0011682-88.2017.5.18.0111	21/12/17	06/02/18	47

**Legenda:**  
**Ajuiz.** Data do Ajuizamento;  
**Sentença:** Data da prolação da sentença;  
**Prazo:** Prazo para a entrega da prestação jurisdicional.



## PRAZO MÉDIO ENTRE O AJUIZAMENTO E A PROLAÇÃO DA SENTENÇA - VARA DO TRABALHO DE JATAÍ

### VARA DO TRABALHO DE JATAÍ

#### SUMARÍSSIMO

Qtd	Prazo Médio
167	57,53

Nr. Processo	Ajuiz.	Sentença	Prazo
RTSum - 0011683-73.2017.5.18.0111	21/12/17	01/02/18	42
RTSum - 0011685-43.2017.5.18.0111	21/12/17	08/02/18	49
RTSum - 0011686-28.2017.5.18.0111	21/12/17	05/02/18	46
RTSum - 0011688-95.2017.5.18.0111	21/12/17	16/02/18	57
RTSum - 0011690-65.2017.5.18.0111	21/12/17	16/02/18	57
RTSum - 0011691-50.2017.5.18.0111	21/12/17	19/02/18	60
RTSum - 0011693-20.2017.5.18.0111	21/12/17	26/02/18	67
RTSum - 0011698-42.2017.5.18.0111	21/12/17	16/02/18	57
RTSum - 0011705-34.2017.5.18.0111	21/12/17	16/02/18	57
RTSum - 0011707-04.2017.5.18.0111	21/12/17	07/02/18	48
RTSum - 0011708-86.2017.5.18.0111	21/12/17	16/02/18	57
RTSum - 0011710-56.2017.5.18.0111	21/12/17	16/02/18	57
RTSum - 0011711-41.2017.5.18.0111	21/12/17	05/02/18	46
RTSum - 0011712-26.2017.5.18.0111	21/12/17	05/02/18	46
RTSum - 0011714-93.2017.5.18.0111	21/12/17	05/02/18	46
RTSum - 0011715-78.2017.5.18.0111	21/12/17	05/02/18	46
RTSum - 0011719-18.2017.5.18.0111	21/12/17	05/02/18	46
RTSum - 0011722-70.2017.5.18.0111	21/12/17	21/02/18	62
RTSum - 0011723-55.2017.5.18.0111	21/12/17	06/02/18	47
RTSum - 0011724-40.2017.5.18.0111	21/12/17	06/02/18	47

**Legenda:**

**Ajuiz.** Data do Ajuizamento;

**Sentença:** Data da prolação da sentença;

**Prazo:** Prazo para a entrega da prestação jurisdicional.



## PRAZO MÉDIO ENTRE O AJUIZAMENTO E A PROLAÇÃO DA SENTENÇA - VARA DO TRABALHO DE JATAÍ

Data da sentença entre 1/2/2018 e 28/2/2018 23:59:59

### JEANNE KARLA RIBEIRO E BEZERRA

#### SUMARÍSSIMO

Qtd	Prazo Médio
42	55,76

Nr. Processo	Ajuiz.	Senteça	Prazo
RTSum - 0010003-19.2018.5.18.0111	05/01/18	07/02/18	33
RTSum - 0010880-90.2017.5.18.0111	11/08/17	07/02/18	180
RTSum - 0010882-60.2017.5.18.0111	11/08/17	07/02/18	180
RTSum - 0011170-08.2017.5.18.0111	31/10/17	07/02/18	99
RTSum - 0011336-40.2017.5.18.0111	15/12/17	06/02/18	53
RTSum - 0011374-52.2017.5.18.0111	18/12/17	05/02/18	49
RTSum - 0011377-07.2017.5.18.0111	18/12/17	06/02/18	50
RTSum - 0011382-29.2017.5.18.0111	18/12/17	06/02/18	50
RTSum - 0011383-14.2017.5.18.0111	18/12/17	06/02/18	50
RTSum - 0011392-73.2017.5.18.0111	18/12/17	06/02/18	50
RTSum - 0011410-94.2017.5.18.0111	19/12/17	06/02/18	49
RTSum - 0011415-19.2017.5.18.0111	19/12/17	06/02/18	49
RTSum - 0011416-04.2017.5.18.0111	19/12/17	07/02/18	50
RTSum - 0011424-78.2017.5.18.0111	19/12/17	08/02/18	51
RTSum - 0011433-40.2017.5.18.0111	19/12/17	07/02/18	50
RTSum - 0011444-69.2017.5.18.0111	19/12/17	07/02/18	50
RTSum - 0011445-54.2017.5.18.0111	19/12/17	08/02/18	51
RTSum - 0011451-61.2017.5.18.0111	19/12/17	07/02/18	50
RTSum - 0011463-75.2017.5.18.0111	19/12/17	07/02/18	50
RTSum - 0011477-59.2017.5.18.0111	19/12/17	07/02/18	50
RTSum - 0011489-73.2017.5.18.0111	19/12/17	08/02/18	51
RTSum - 0011492-28.2017.5.18.0111	19/12/17	08/02/18	51

**Legenda:**

**Ajuiz.** Data do Ajuizamento;

**Senteça:** Data da prolação da sentença;

**Prazo:** Prazo para a entrega da prestação jurisdicional.



## PRAZO MÉDIO ENTRE O AJUIZAMENTO E A PROLAÇÃO DA SENTENÇA - VARA DO TRABALHO DE JATAÍ

### JEANNE KARLA RIBEIRO E BEZERRA

#### SUMARÍSSIMO

Qtd	Prazo Médio
42	55,76

Nr. Processo	Ajuiz.	Sentença	Prazo
RTSum - 0011503-57.2017.5.18.0111	19/12/17	08/02/18	51
RTSum - 0011614-41.2017.5.18.0111	20/12/17	07/02/18	49
RTSum - 0011622-18.2017.5.18.0111	20/12/17	05/02/18	47
RTSum - 0011631-77.2017.5.18.0111	20/12/17	06/02/18	48
RTSum - 0011637-84.2017.5.18.0111	20/12/17	06/02/18	48
RTSum - 0011639-54.2017.5.18.0111	20/12/17	06/02/18	48
RTSum - 0011655-08.2017.5.18.0111	21/12/17	06/02/18	47
RTSum - 0011669-89.2017.5.18.0111	21/12/17	06/02/18	47
RTSum - 0011672-44.2017.5.18.0111	21/12/17	06/02/18	47
RTSum - 0011682-88.2017.5.18.0111	21/12/17	06/02/18	47
RTSum - 0011685-43.2017.5.18.0111	21/12/17	08/02/18	49
RTSum - 0011686-28.2017.5.18.0111	21/12/17	05/02/18	46
RTSum - 0011707-04.2017.5.18.0111	21/12/17	07/02/18	48
RTSum - 0011711-41.2017.5.18.0111	21/12/17	05/02/18	46
RTSum - 0011712-26.2017.5.18.0111	21/12/17	05/02/18	46
RTSum - 0011714-93.2017.5.18.0111	21/12/17	05/02/18	46
RTSum - 0011715-78.2017.5.18.0111	21/12/17	05/02/18	46
RTSum - 0011719-18.2017.5.18.0111	21/12/17	05/02/18	46
RTSum - 0011723-55.2017.5.18.0111	21/12/17	06/02/18	47
RTSum - 0011724-40.2017.5.18.0111	21/12/17	06/02/18	47

**Legenda:**

**Ajuiz.** Data do Ajuizamento;

**Sentença:** Data da prolação da sentença;

**Prazo:** Prazo para a entrega da prestação jurisdicional.

### LUDMILLA LUDOVICO EVANGELISTA DA ROCHA





## PRAZO MÉDIO ENTRE O AJUIZAMENTO E A PROLAÇÃO DA SENTENÇA - VARA DO TRABALHO DE JATAÍ

### LUDMILLA LUDOVICO EVANGELISTA DA ROCHA

#### SUMARÍSSIMO

Qtd	Prazo Médio
1	80

Nr. Processo	Ajuiz.	Sentença	Prazo
RTSum - 0011285-29.2017.5.18.0111	17/11/17	05/02/18	80

**Legenda:**  
Ajuiz. Data do Ajuizamento;  
Sentença: Data da prolação da sentença;  
Prazo: Prazo para a entrega da prestação jurisdicional.

### MARIANA PATRÍCIA GLASGOW

#### SUMARÍSSIMO

Qtd	Prazo Médio
124	57,94

Nr. Processo	Ajuiz.	Sentença	Prazo
RTSum - 0010008-41.2018.5.18.0111	09/01/18	24/02/18	46
RTSum - 0010022-25.2018.5.18.0111	16/01/18	24/02/18	39
RTSum - 0010028-32.2018.5.18.0111	22/01/18	22/02/18	31
RTSum - 0010030-02.2018.5.18.0111	22/01/18	22/02/18	31
RTSum - 0010039-61.2018.5.18.0111	26/01/18	26/02/18	31
RTSum - 0010043-98.2018.5.18.0111	30/01/18	26/02/18	27
RTSum - 0010046-53.2018.5.18.0111	31/01/18	26/02/18	26
RTSum - 0010049-08.2018.5.18.0111	01/02/18	26/02/18	25
RTSum - 0010050-90.2018.5.18.0111	01/02/18	16/02/18	15
RTSum - 0010066-44.2018.5.18.0111	03/02/18	28/02/18	25
RTSum - 0010067-29.2018.5.18.0111	03/02/18	28/02/18	25

**Legenda:**  
Ajuiz. Data do Ajuizamento;  
Sentença: Data da prolação da sentença;  
Prazo: Prazo para a entrega da prestação jurisdicional.



## PRAZO MÉDIO ENTRE O AJUIZAMENTO E A PROLAÇÃO DA SENTENÇA - VARA DO TRABALHO DE JATAÍ

### MARIANA PATRÍCIA GLASGOW

#### SUMARÍSSIMO

Qtd	Prazo Médio
124	57,94

Nr. Processo	Ajuiz.	Sentença	Prazo
RTSum - 0010073-36.2018.5.18.0111	05/02/18	27/02/18	22
RTSum - 0010074-21.2018.5.18.0111	05/02/18	27/02/18	22
RTSum - 0010079-43.2018.5.18.0111	07/02/18	27/02/18	20
RTSum - 0010080-28.2018.5.18.0111	08/02/18	27/02/18	19
RTSum - 0010083-80.2018.5.18.0111	08/02/18	28/02/18	20
RTSum - 0010110-63.2018.5.18.0111	14/02/18	28/02/18	14
RTSum - 0010119-25.2018.5.18.0111	19/02/18	28/02/18	9
RTSum - 0010121-92.2018.5.18.0111	20/02/18	28/02/18	8
RTSum - 0010123-62.2018.5.18.0111	20/02/18	28/02/18	8
RTSum - 0010126-17.2018.5.18.0111	21/02/18	28/02/18	7
RTSum - 0010129-69.2018.5.18.0111	23/02/18	28/02/18	5
RTSum - 0010501-52.2017.5.18.0111	05/05/17	01/02/18	272
RTSum - 0010872-16.2017.5.18.0111	08/08/17	22/02/18	198
RTSum - 0010873-98.2017.5.18.0111	08/08/17	22/02/18	198
RTSum - 0010905-06.2017.5.18.0111	21/08/17	20/02/18	183
RTSum - 0010991-74.2017.5.18.0111	12/09/17	20/02/18	161
RTSum - 0011060-09.2017.5.18.0111	02/10/17	26/02/18	147
RTSum - 0011090-44.2017.5.18.0111	16/10/17	26/02/18	133
RTSum - 0011120-79.2017.5.18.0111	22/10/17	15/02/18	116
RTSum - 0011226-41.2017.5.18.0111	09/11/17	19/02/18	102
RTSum - 0011227-26.2017.5.18.0111	09/11/17	20/02/18	103
RTSum - 0011229-93.2017.5.18.0111	09/11/17	20/02/18	103
RTSum - 0011328-63.2017.5.18.0111	12/12/17	01/02/18	51
RTSum - 0011339-92.2017.5.18.0111	15/12/17	01/02/18	48
RTSum - 0011385-81.2017.5.18.0111	18/12/17	19/02/18	63

**Legenda:**

**Ajuiz.** Data do Ajuizamento;

**Sentença:** Data da prolação da sentença;

**Prazo:** Prazo para a entrega da prestação jurisdicional.



## PRAZO MÉDIO ENTRE O AJUIZAMENTO E A PROLAÇÃO DA SENTENÇA - VARA DO TRABALHO DE JATAÍ

### MARIANA PATRÍCIA GLASGOW

#### SUMARÍSSIMO

Qtd	Prazo Médio
124	57,94

Nr. Processo	Ajuiz.	Sentença	Prazo
RTSum - 0011389-21.2017.5.18.0111	18/12/17	28/02/18	72
RTSum - 0011394-43.2017.5.18.0111	18/12/17	19/02/18	63
RTSum - 0011398-80.2017.5.18.0111	18/12/17	24/02/18	68
RTSum - 0011420-41.2017.5.18.0111	19/12/17	19/02/18	62
RTSum - 0011425-63.2017.5.18.0111	19/12/17	28/02/18	71
RTSum - 0011447-24.2017.5.18.0111	19/12/17	24/02/18	67
RTSum - 0011452-46.2017.5.18.0111	19/12/17	28/02/18	71
RTSum - 0011456-83.2017.5.18.0111	19/12/17	24/02/18	67
RTSum - 0011495-80.2017.5.18.0111	19/12/17	01/02/18	44
RTSum - 0011498-35.2017.5.18.0111	19/12/17	26/02/18	69
RTSum - 0011511-34.2017.5.18.0111	19/12/17	24/02/18	67
RTSum - 0011516-56.2017.5.18.0111	19/12/17	26/02/18	69
RTSum - 0011519-11.2017.5.18.0111	19/12/17	19/02/18	62
RTSum - 0011520-93.2017.5.18.0111	19/12/17	19/02/18	62
RTSum - 0011532-10.2017.5.18.0111	19/12/17	26/02/18	69
RTSum - 0011535-62.2017.5.18.0111	19/12/17	02/02/18	45
RTSum - 0011536-47.2017.5.18.0111	19/12/17	02/02/18	45
RTSum - 0011537-32.2017.5.18.0111	19/12/17	19/02/18	62
RTSum - 0011538-17.2017.5.18.0111	19/12/17	21/02/18	64
RTSum - 0011540-84.2017.5.18.0111	19/12/17	02/02/18	45
RTSum - 0011542-54.2017.5.18.0111	19/12/17	16/02/18	59
RTSum - 0011543-39.2017.5.18.0111	19/12/17	02/02/18	45
RTSum - 0011544-24.2017.5.18.0111	20/12/17	16/02/18	58
RTSum - 0011545-09.2017.5.18.0111	20/12/17	02/02/18	44
RTSum - 0011546-91.2017.5.18.0111	20/12/17	02/02/18	44

**Legenda:**

**Ajuiz.** Data do Ajuizamento;

**Sentença:** Data da prolação da sentença;

**Prazo:** Prazo para a entrega da prestação jurisdicional.



## PRAZO MÉDIO ENTRE O AJUIZAMENTO E A PROLAÇÃO DA SENTENÇA - VARA DO TRABALHO DE JATAÍ

### MARIANA PATRÍCIA GLASGOW

#### SUMARÍSSIMO

Qtd	Prazo Médio
124	57,94

Nr. Processo	Ajuiz.	Sentença	Prazo
RTSum - 0011547-76.2017.5.18.0111	20/12/17	02/02/18	44
RTSum - 0011548-61.2017.5.18.0111	20/12/17	02/02/18	44
RTSum - 0011551-16.2017.5.18.0111	20/12/17	02/02/18	44
RTSum - 0011552-98.2017.5.18.0111	20/12/17	16/02/18	58
RTSum - 0011553-83.2017.5.18.0111	20/12/17	02/02/18	44
RTSum - 0011554-68.2017.5.18.0111	20/12/17	02/02/18	44
RTSum - 0011555-53.2017.5.18.0111	20/12/17	02/02/18	44
RTSum - 0011556-38.2017.5.18.0111	20/12/17	20/02/18	62
RTSum - 0011557-23.2017.5.18.0111	20/12/17	02/02/18	44
RTSum - 0011558-08.2017.5.18.0111	20/12/17	28/02/18	70
RTSum - 0011559-90.2017.5.18.0111	20/12/17	16/02/18	58
RTSum - 0011560-75.2017.5.18.0111	20/12/17	20/02/18	62
RTSum - 0011561-60.2017.5.18.0111	20/12/17	02/02/18	44
RTSum - 0011564-15.2017.5.18.0111	20/12/17	16/02/18	58
RTSum - 0011565-97.2017.5.18.0111	20/12/17	20/02/18	62
RTSum - 0011566-82.2017.5.18.0111	20/12/17	20/02/18	62
RTSum - 0011568-52.2017.5.18.0111	20/12/17	02/02/18	44
RTSum - 0011569-37.2017.5.18.0111	20/12/17	27/02/18	69
RTSum - 0011571-07.2017.5.18.0111	20/12/17	20/02/18	62
RTSum - 0011572-89.2017.5.18.0111	20/12/17	28/02/18	70
RTSum - 0011578-96.2017.5.18.0111	20/12/17	02/02/18	44
RTSum - 0011579-81.2017.5.18.0111	20/12/17	02/02/18	44
RTSum - 0011580-66.2017.5.18.0111	20/12/17	16/02/18	58
RTSum - 0011582-36.2017.5.18.0111	20/12/17	02/02/18	44
RTSum - 0011583-21.2017.5.18.0111	20/12/17	02/02/18	44

**Legenda:**

**Ajuiz.** Data do Ajuizamento;

**Sentença:** Data da prolação da sentença;

**Prazo:** Prazo para a entrega da prestação jurisdicional.



## PRAZO MÉDIO ENTRE O AJUIZAMENTO E A PROLAÇÃO DA SENTENÇA - VARA DO TRABALHO DE JATAÍ

### MARIANA PATRÍCIA GLASGOW

#### SUMARÍSSIMO

Qtd	Prazo Médio
124	57,94

Nr. Processo	Ajuiz.	Sentença	Prazo
RTSum - 0011584-06.2017.5.18.0111	20/12/17	02/02/18	44
RTSum - 0011585-88.2017.5.18.0111	20/12/17	28/02/18	70
RTSum - 0011586-73.2017.5.18.0111	20/12/17	28/02/18	70
RTSum - 0011588-43.2017.5.18.0111	20/12/17	21/02/18	63
RTSum - 0011590-13.2017.5.18.0111	20/12/17	02/02/18	44
RTSum - 0011592-80.2017.5.18.0111	20/12/17	02/02/18	44
RTSum - 0011593-65.2017.5.18.0111	20/12/17	01/02/18	43
RTSum - 0011595-35.2017.5.18.0111	20/12/17	02/02/18	44
RTSum - 0011596-20.2017.5.18.0111	20/12/17	21/02/18	63
RTSum - 0011597-05.2017.5.18.0111	20/12/17	02/02/18	44
RTSum - 0011598-87.2017.5.18.0111	20/12/17	02/02/18	44
RTSum - 0011599-72.2017.5.18.0111	20/12/17	02/02/18	44
RTSum - 0011600-57.2017.5.18.0111	20/12/17	02/02/18	44
RTSum - 0011603-12.2017.5.18.0111	20/12/17	02/02/18	44
RTSum - 0011609-19.2017.5.18.0111	20/12/17	21/02/18	63
RTSum - 0011612-71.2017.5.18.0111	20/12/17	02/02/18	44
RTSum - 0011613-56.2017.5.18.0111	20/12/17	02/02/18	44
RTSum - 0011616-11.2017.5.18.0111	20/12/17	02/02/18	44
RTSum - 0011627-40.2017.5.18.0111	20/12/17	01/02/18	43
RTSum - 0011644-76.2017.5.18.0111	20/12/17	01/02/18	43
RTSum - 0011646-46.2017.5.18.0111	20/12/17	01/02/18	43
RTSum - 0011647-31.2017.5.18.0111	20/12/17	01/02/18	43
RTSum - 0011654-23.2017.5.18.0111	20/12/17	16/02/18	58
RTSum - 0011657-75.2017.5.18.0111	21/12/17	16/02/18	57
RTSum - 0011659-45.2017.5.18.0111	21/12/17	28/02/18	69

**Legenda:**

**Ajuiz.** Data do Ajuizamento;

**Sentença:** Data da prolação da sentença;

**Prazo:** Prazo para a entrega da prestação jurisdicional.



## PRAZO MÉDIO ENTRE O AJUIZAMENTO E A PROLAÇÃO DA SENTENÇA - VARA DO TRABALHO DE JATAÍ

### MARIANA PATRÍCIA GLASGOW

#### SUMARÍSSIMO

Qtd	Prazo Médio
124	57,94

Nr. Processo	Ajuiz.	Sentença	Prazo
RTSum - 0011661-15.2017.5.18.0111	21/12/17	16/02/18	57
RTSum - 0011664-67.2017.5.18.0111	21/12/17	19/02/18	60
RTSum - 0011676-81.2017.5.18.0111	21/12/17	28/02/18	69
RTSum - 0011683-73.2017.5.18.0111	21/12/17	01/02/18	42
RTSum - 0011688-95.2017.5.18.0111	21/12/17	16/02/18	57
RTSum - 0011690-65.2017.5.18.0111	21/12/17	16/02/18	57
RTSum - 0011691-50.2017.5.18.0111	21/12/17	19/02/18	60
RTSum - 0011693-20.2017.5.18.0111	21/12/17	26/02/18	67
RTSum - 0011698-42.2017.5.18.0111	21/12/17	16/02/18	57
RTSum - 0011705-34.2017.5.18.0111	21/12/17	16/02/18	57
RTSum - 0011708-86.2017.5.18.0111	21/12/17	16/02/18	57
RTSum - 0011710-56.2017.5.18.0111	21/12/17	16/02/18	57
RTSum - 0011722-70.2017.5.18.0111	21/12/17	21/02/18	62

**Legenda:**

**Ajuiz.** Data do Ajuizamento;

**Sentença:** Data da prolação da sentença;

**Prazo:** Prazo para a entrega da prestação jurisdicional.