

Conceituação

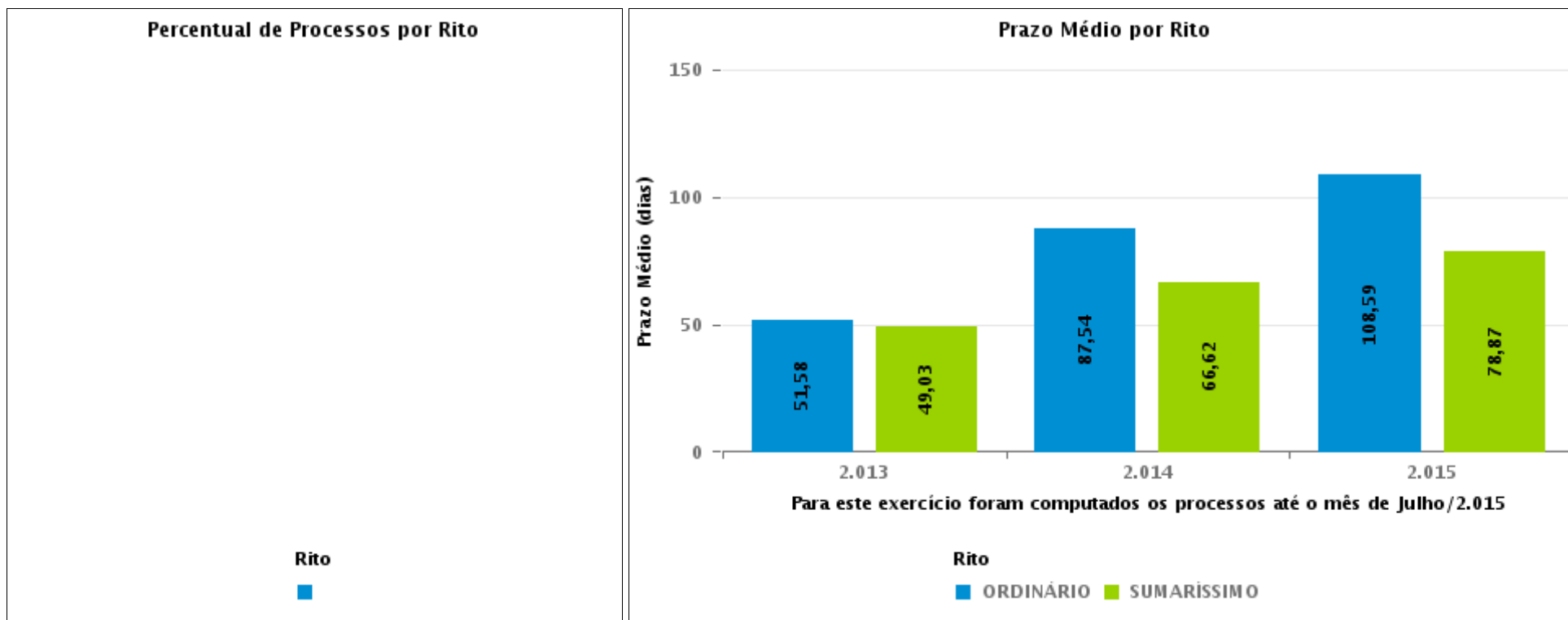
Tema	Prazos Processuais
Relatórios	Evolução Histórica Comparativo por VT Comparativo por Grupo Por Grupo Por VT Por Processo Por Magistrado
Resumo	Apresenta o prazo médio desde o ajuizamento da ação até a prolação da sentença.
Descrição	O prazo médio é obtido calculando-se a quantidade de dias decorridos desde o ajuizamento da ação até a prolação da sentença. Os dados são extraídos baseando-se nos itens do e-Gestão: 271 e 90271 - Do ajuizamento da ação até a prolação da sentença, na fase de conhecimento – rito sumaríssimo; 272 e 90272 – Do ajuizamento da ação até a prolação da sentença, na fase de conhecimento – exceto rito sumaríssimo (ordinário)
Origem da informação	e-Gestão
Critérios e transformações	Coletado do e-Gestão, consolidado, otimizado e classificado para análise.
Análises possíveis	Prazo médio entre o ajuizamento da ação até a prolação da sentença, detalhado de forma Geral, Por grupo, Por VT, Por Processo e Por Magistrado



EVOLUÇÃO HISTÓRICA DOS PRAZOS PROCESSUAIS ENTRE O AJUIZAMENTO E A PROLAÇÃO DA SENTENÇA - POSTO AVANÇADO DE IPORÁ

Data da sentença entre 1/2/2018 e 28/2/2018 23:59:59

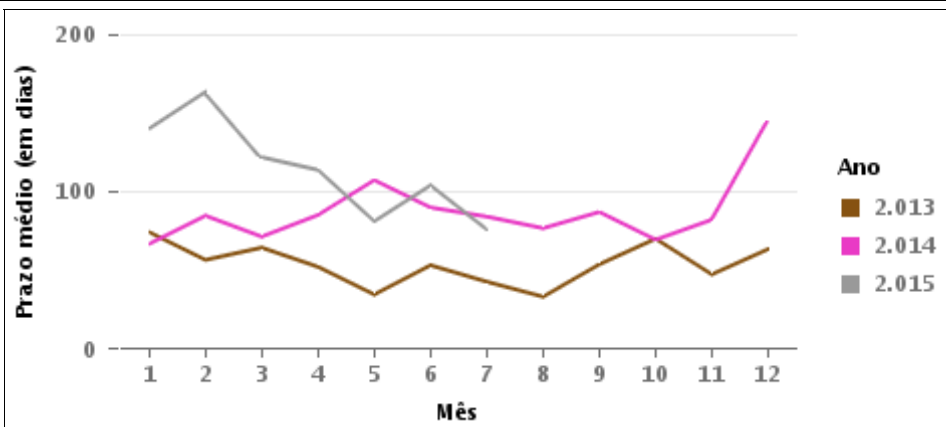
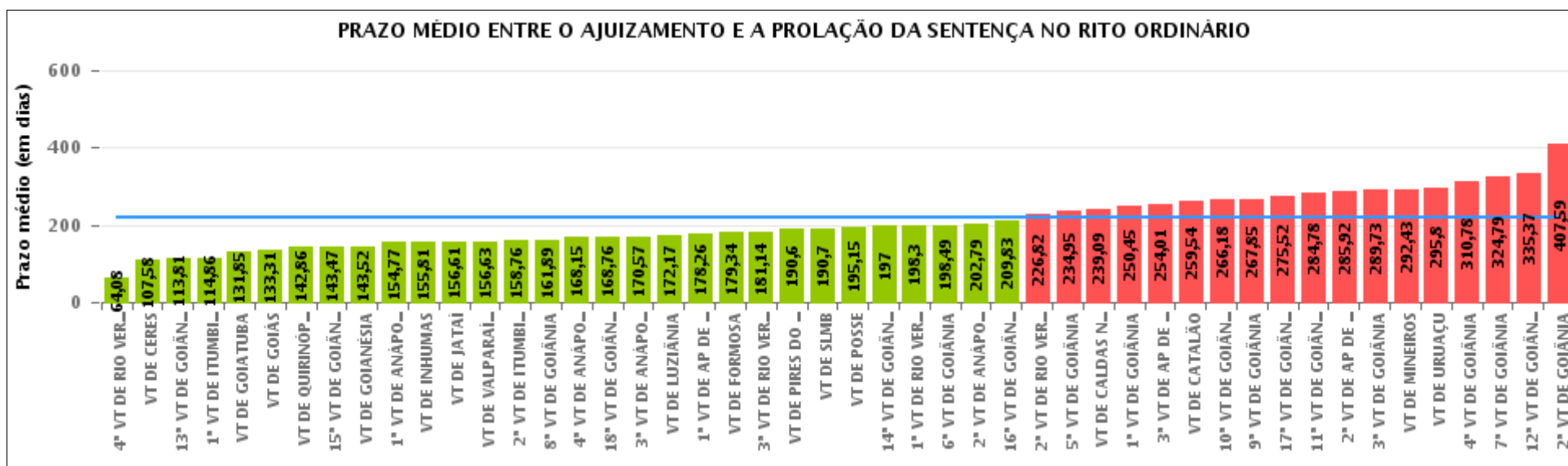
Rito	Qtd	Prazo Médio
Total/Média		





COMPARATIVO DO PRAZO MÉDIO ENTRE O AJUIZAMENTO E A PROLAÇÃO DA SENTENÇA - POSTO AVANÇADO DE IPORÁ

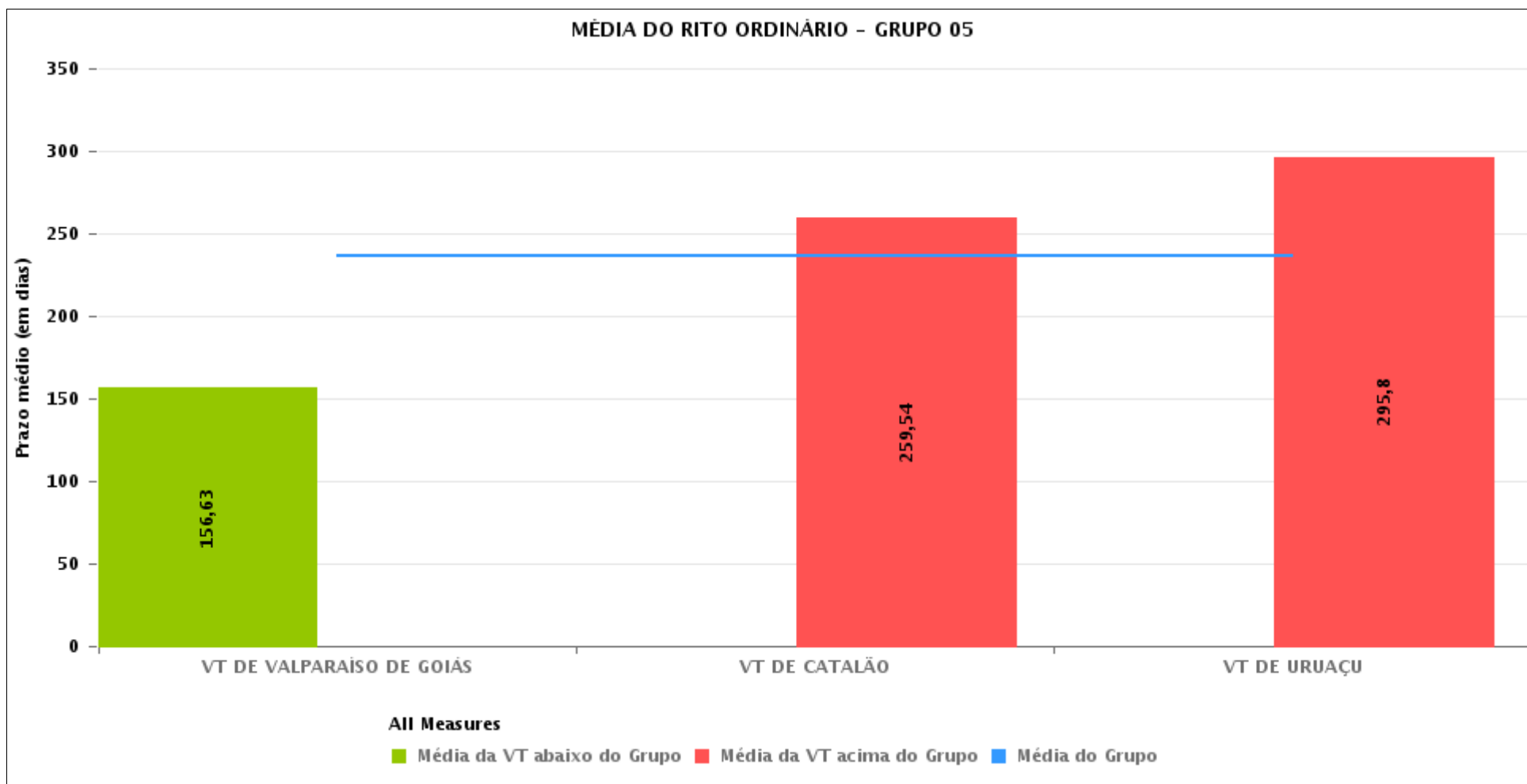
Data da sentença entre 1/2/2018 e 28/2/2018 23:59:59





COMPARATIVO DO PRAZO MÉDIO ENTRE O AJUIZAMENTO E A PROLAÇÃO DA SENTENÇA ENTRE AS VARAS DO GRUPO

Data da sentença entre 1/2/2018 e 28/2/2018 23:59:59





PRAZO MÉDIO ENTRE O AJUIZAMENTO E A PROLAÇÃO DA SENTENÇA POR GRUPO

Data da sentença entre 1/2/2018 e 28/2/2018 23:59:59

Rito	Grupo	Qtd. Processos	Prazo Médio (dias)	Ranking
ORDINÁRIO	GRUPO 02	50	179,34	1°
	GRUPO 03	1.327	186,61	2°
	GRUPO 01	23	193,17	3°
	GRUPO 05	301	236,81	4°
	GRUPO 04	1.922	240,62	5°

Legenda:	# Grupo 03 – De 1501 a 2000	# Grupo 04 – De 2001 a 2500	# Grupo 05 – Maior que 2500
# Grupo 01 – Até 1000 VT de Posse VT de Pires do Rio	VT de Ceres 1ª VT de Anápolis 2ª VT de Anápolis 3ª VT de Anápolis 4ª VT de Anápolis	VT de Goiatuba VT de Goianésia 1ª VT de Goiânia 2ª VT de Goiânia 3ª VT de Goiânia 4ª VT de Goiânia 5ª VT de Goiânia 6ª VT de Goiânia 7ª VT de Goiânia 8ª VT de Goiânia 9ª VT de Goiânia 10ª VT de Goiânia 11ª VT de Goiânia 12ª VT de Goiânia 13ª VT de Goiânia 14ª VT de Goiânia 15ª VT de Goiânia 16ª VT de Goiânia 17ª VT de Goiânia 18ª VT de Goiânia VT de Inhumas VT de Luziânia	VT de Catalão VT de Uruaçu VT de Valparaíso de Goiás
# Grupo 02 – De 1001 a 1500 VT de Formosa	1ª VT de Aparecida de Goiânia 2ª VT de Aparecida de Goiânia 3ª VT de Aparecida de Goiânia VT de Caldas Novas 1ª VT de Itumbiara 2ª VT de Itumbiara VT de Goiás VT de Jataí VT de Mineiros VT de Quirinópolis 1ª VT de Rio Verde 2ª VT de Rio Verde 3ª VT de Rio Verde 4ª VT de Rio Verde VT de São Luis de Montes Belos		



PRAZO MÉDIO ENTRE O AJUIZAMENTO E A PROLAÇÃO DA SENTENÇA DE TODAS AS VARAS DO TRABALHO

Data da sentença entre 1/2/2018 e 28/2/2018 23:59:59

ORDINÁRIO

Qtd. Processos	Prazo Médio (dias)
3.623	219,37

Vara do Trabalho	Qtd Processos	Prazo Médio	Ranking
4ª VARA DO TRABALHO DE RIO VERDE	37	64,08	1º
VARA DO TRABALHO DE CERES	66	107,58	2º
13ª VARA DO TRABALHO DE GOIÂNIA	81	113,81	3º
1ª VARA DO TRABALHO DE ITUMBIARA	42	114,86	4º
VARA DO TRABALHO DE GOIATUBA	79	131,85	5º
VARA DO TRABALHO DE GOIÁS	67	133,31	6º
VARA DO TRABALHO DE QUIRINÓPOLIS	84	142,86	7º
15ª VARA DO TRABALHO DE GOIÂNIA	73	143,47	8º
VARA DO TRABALHO DE GOIANÉSIA	48	143,52	9º
1ª VARA DO TRABALHO DE ANÁPOLIS	91	154,77	10º
VARA DO TRABALHO DE INHUMAS	57	155,81	11º
VARA DO TRABALHO DE JATAÍ	85	156,61	12º
VARA DO TRABALHO DE VALPARAÍSO DE GOIÁS	107	156,63	13º
2ª VARA DO TRABALHO DE ITUMBIARA	45	158,76	14º
8ª VARA DO TRABALHO DE GOIÂNIA	70	161,89	15º
4ª VARA DO TRABALHO DE ANÁPOLIS	67	168,15	16º
18ª VARA DO TRABALHO DE GOIÂNIA	84	168,76	17º
3ª VARA DO TRABALHO DE ANÁPOLIS	58	170,57	18º
VARA DO TRABALHO DE LUZIÂNIA	69	172,17	19º
1ª VARA DO TRABALHO DE APARECIDA DE GOIÂNIA	77	178,26	20º
VARA DO TRABALHO DE FORMOSA	50	179,34	21º
3ª VARA DO TRABALHO DE RIO VERDE	69	181,14	22º
VARA DO TRABALHO DE PIRES DO RIO	10	190,6	23º
VARA DO TRABALHO DE SÃO LUIS DE MONTES BELOS	44	190,7	24º
VARA DO TRABALHO DE POSSE	13	195,15	25º
14ª VARA DO TRABALHO DE GOIÂNIA	68	197	26º



PRAZO MÉDIO ENTRE O AJUIZAMENTO E A PROLAÇÃO DA SENTENÇA DE TODAS AS VARAS DO TRABALHO

ORDINÁRIO

Qtd. Processos	Prazo Médio (dias)
3.623	219,37

Vara do Trabalho	Qtd Processos	Prazo Médio	Ranking
1ª VARA DO TRABALHO DE RIO VERDE	87	198,3	27°
6ª VARA DO TRABALHO DE GOIÂNIA	114	198,49	28°
2ª VARA DO TRABALHO DE ANÁPOLIS	33	202,79	29°
16ª VARA DO TRABALHO DE GOIÂNIA	76	209,83	30°
2ª VARA DO TRABALHO DE RIO VERDE	62	226,82	31°
5ª VARA DO TRABALHO DE GOIÂNIA	92	234,95	32°
VARA DO TRABALHO DE CALDAS NOVAS	68	239,09	33°
1ª VARA DO TRABALHO DE GOIÂNIA	93	250,45	34°
3ª VARA DO TRABALHO DE APARECIDA DE GOIÂNIA	86	254,01	35°
VARA DO TRABALHO DE CATALÃO	79	259,54	36°
10ª VARA DO TRABALHO DE GOIÂNIA	114	266,18	37°
9ª VARA DO TRABALHO DE GOIÂNIA	101	267,85	38°
17ª VARA DO TRABALHO DE GOIÂNIA	108	275,52	39°
11ª VARA DO TRABALHO DE GOIÂNIA	97	284,78	40°
2ª VARA DO TRABALHO DE APARECIDA DE GOIÂNIA	79	285,92	41°
3ª VARA DO TRABALHO DE GOIÂNIA	98	289,73	42°
VARA DO TRABALHO DE MINEIROS	80	292,43	43°
VARA DO TRABALHO DE URUAÇU	115	295,8	44°
4ª VARA DO TRABALHO DE GOIÂNIA	88	310,78	45°
7ª VARA DO TRABALHO DE GOIÂNIA	87	324,79	46°
12ª VARA DO TRABALHO DE GOIÂNIA	113	335,37	47°
2ª VARA DO TRABALHO DE GOIÂNIA	112	407,59	48°



PRAZO MÉDIO ENTRE O AJUIZAMENTO E A PROLAÇÃO DA SENTENÇA - POSTO AVANÇADO DE IPORÁ

Data da sentença entre 1/2/2018 e 28/2/2018 23:59:59

Qtd	Prazo Médio

Nr. Processo	Ajuiz.	Sentença	Prazo

Legenda:

Ajuiz. Data do Ajuizamento;

Sentença: Data da prolação da sentença;

Prazo: Prazo para a entrega da prestação jurisdicional.



PRAZO MÉDIO ENTRE O AJUIZAMENTO E A PROLAÇÃO DA SENTENÇA - POSTO AVANÇADO DE IPORÁ

Data da sentença entre 1/2/2018 e 28/2/2018 23:59:59

Qtd	Prazo Médio

Nr. Processo	Ajuiz.	Sentença	Prazo

Legenda:
Ajuiz. Data do Ajuizamento;
Sentença: Data da prolação da sentença;
Prazo: Prazo para a entrega da prestação jurisdicional.