

Conceituação

Tema	Prazos Processuais
Relatórios	Evolução Histórica Comparativo por VT Comparativo por Grupo Por Grupo Por VT Por Processo
Resumo	Apresenta o prazo médio entre o início e o encerramento da execução.
Descrição	O prazo médio é obtido calculando-se a quantidade de dias decorridos desde o início ao fim da execução. Os dados são extraídos baseando-se nos itens do e-Gestão: 275 e 90275 - Do início da execução até a sua extinção - ente privado; 277 e 90277 - Do início da execução até a sua extinção - ente público;
Origem da informação	e-Gestão
Crítérios e transformações	Coletado do e-Gestão, consolidado, otimizado e classificado para análise.
Análises possíveis	Prazo médio entre o início e o encerramento da execução, detalhado de forma geral, por grupo, por VT e por processo.

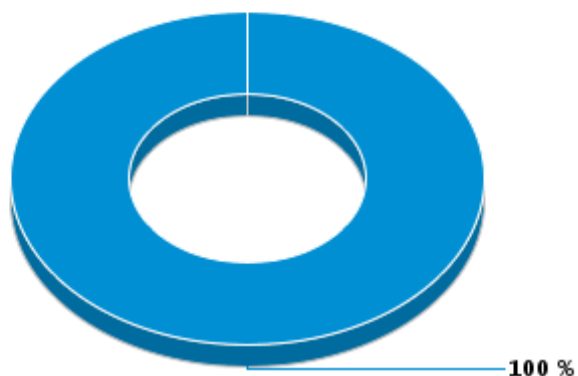


EVOLUÇÃO HISTÓRICA DOS PRAZOS PROCESSUAIS ENTRE O INÍCIO E O ENCERRAMENTO DA EXECUÇÃO - 3ª VARA DO TRABALHO DE APARECIDA DE GOIÂNIA

Data de encerramento da execução entre 1/2/2018 e 28/2/2018 23:59:59

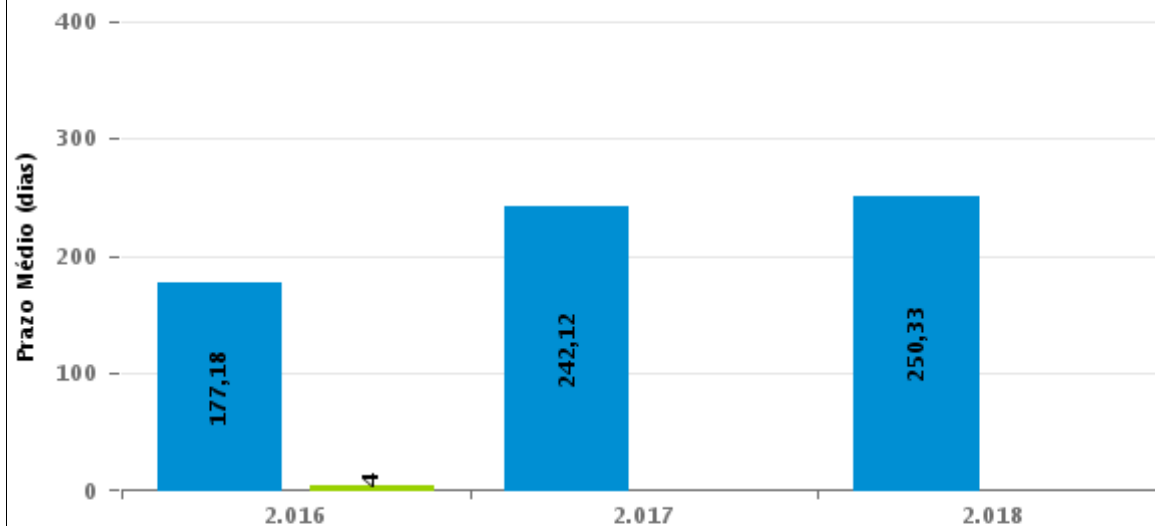
Categoria de Ente	Qtd	Prazo Médio
PRIVADO	7	165,14
Total/Média	7	165,14

Percentual de Processos por Categoria do Ente



Ente
■ PRIVADO

Prazo Médio por Categoria do Ente



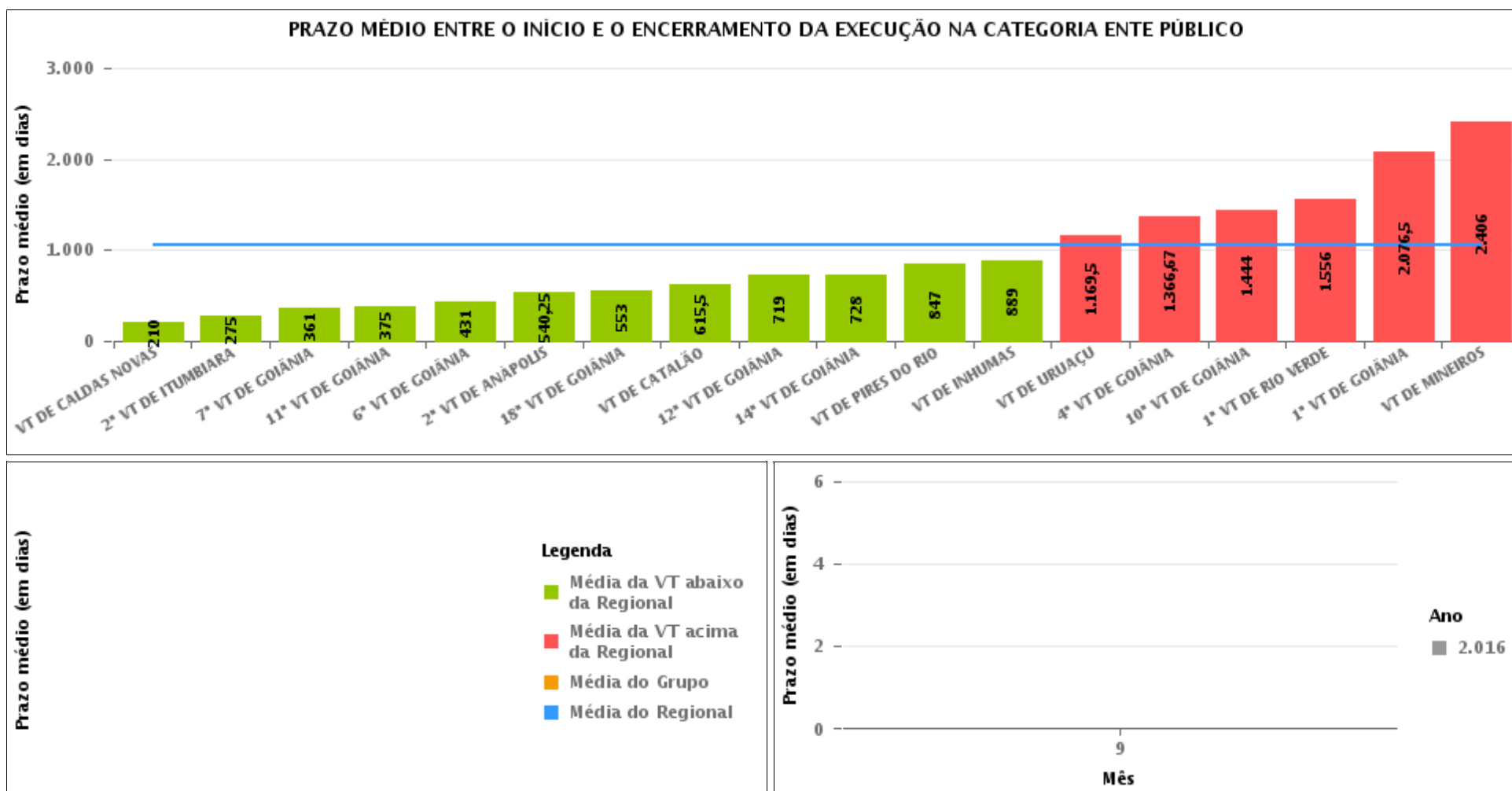
Para este exercício foram computados os processos até o mês de Setembro/2016

Rito
■ PRIVADO ■ PÚBLICO



COMPARATIVO DO PRAZO MÉDIO ENTRE O INÍCIO E O ENCERRAMENTO DA EXECUÇÃO - 3ª VARA DO TRABALHO DE APARECIDA DE GOIÂNIA

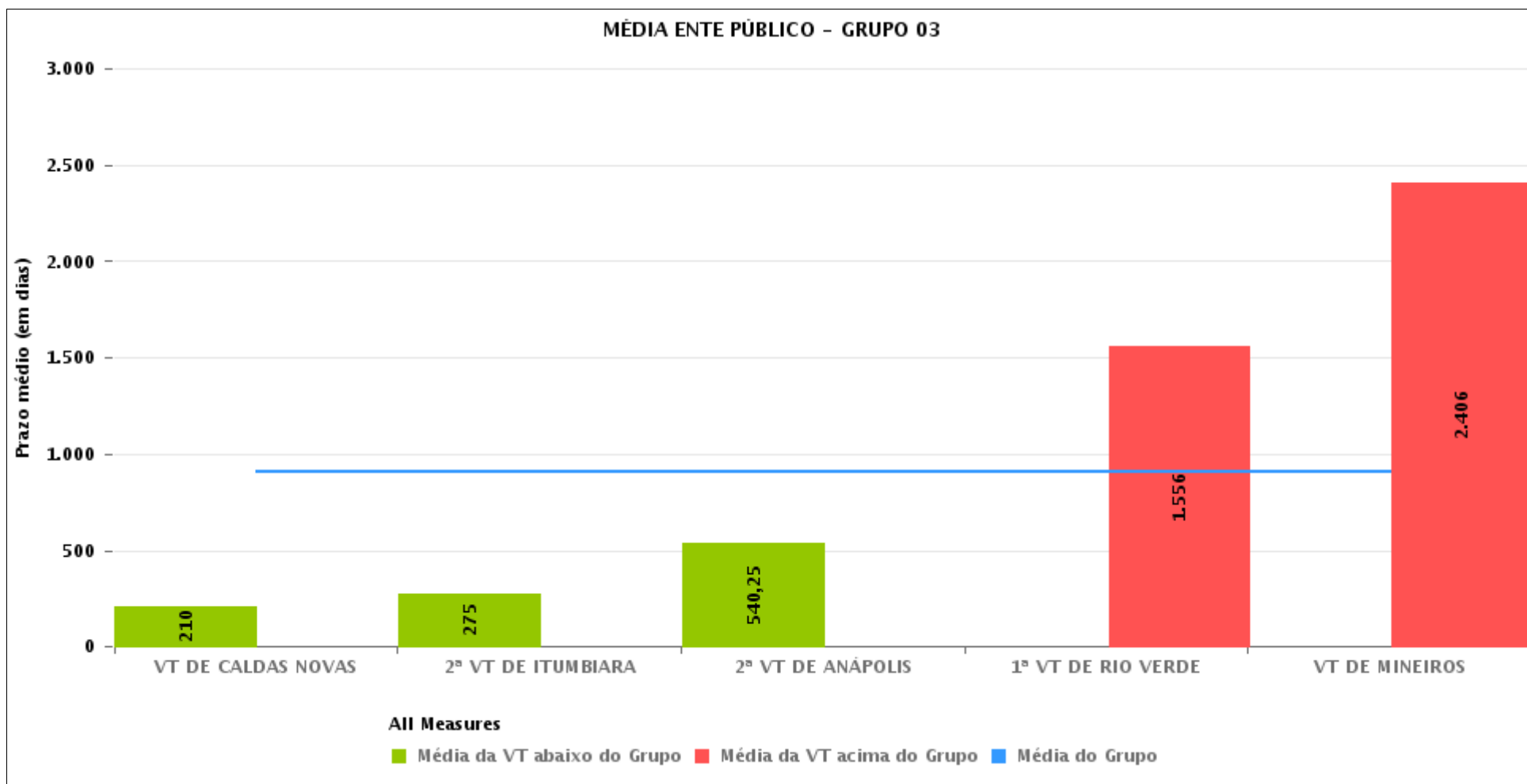
Data de encerramento da execução entre 1/2/2018 e 28/2/2018 23:59:59





COMPARATIVO DO PRAZO MÉDIO ENTRE O INÍCIO E O ENCERRAMENTO DA EXECUÇÃO ENTRE AS VARAS DO GRUPO

Data de encerramento da execução entre 1/2/2018 e 28/2/2018 23:59:59





PRAZO MÉDIO ENTRE O INÍCIO E O ENCERRAMENTO DA EXECUÇÃO POR GRUPO

Data de encerramento da execução entre 1/2/2018 e 28/2/2018 23:59:59

Categoria do Ente	Grupo	Qtd. Processos	Prazo Médio (dias)	Ranking
PÚBLICO	GRUPO 01	2	847	1°
	GRUPO 05	4	892,5	2°
	GRUPO 03	9	907,11	3°
	GRUPO 04	16	1.209,38	4°

Legenda:	# Grupo 03 – De 1501 a 2000	# Grupo 04 – De 2001 a 2500	# Grupo 05 – Maior que 2500
# Grupo 01 – Até 1000 VT de Posse VT de Pires do Rio	VT de Ceres 1ª VT de Anápolis 2ª VT de Anápolis 3ª VT de Anápolis 4ª VT de Anápolis 1ª VT de Aparecida de Goiânia 2ª VT de Aparecida de Goiânia 3ª VT de Aparecida de Goiânia VT de Caldas Novas 1ª VT de Itumbiara 2ª VT de Itumbiara VT de Goiás VT de Jataí VT de Mineiros VT de Quirinópolis 1ª VT de Rio Verde 2ª VT de Rio Verde 3ª VT de Rio Verde 4ª VT de Rio Verde VT de São Luis de Montes Belos	VT de Goiatuba VT de Goianésia 1ª VT de Goiânia 2ª VT de Goiânia 3ª VT de Goiânia 4ª VT de Goiânia 5ª VT de Goiânia 6ª VT de Goiânia 7ª VT de Goiânia 8ª VT de Goiânia 9ª VT de Goiânia 10ª VT de Goiânia 11ª VT de Goiânia 12ª VT de Goiânia 13ª VT de Goiânia 14ª VT de Goiânia 15ª VT de Goiânia 16ª VT de Goiânia 17ª VT de Goiânia 18ª VT de Goiânia VT de Inhumas VT de Luziânia	VT de Catalão VT de Uruaçu VT de Valparaíso de Goiás



PRAZO MÉDIO ENTRE O INÍCIO E O ENCERRAMENTO DA EXECUÇÃO DE TODAS AS VARAS DO TRABALHO

Data de encerramento da execução entre 1/2/2018 e 28/2/2018 23:59:59

ENTE PÚBLICO

Qtd. Processos	Prazo Médio (dias)
31	1.057,35

Vara do Trabalho	Qtd Processos	Prazo Médio	Ranking
VARA DO TRABALHO DE CALDAS NOVAS	1	210	1°
2ª VARA DO TRABALHO DE ITUMBIARA	1	275	2°
7ª VARA DO TRABALHO DE GOIÂNIA	1	361	3°
11ª VARA DO TRABALHO DE GOIÂNIA	1	375	4°
6ª VARA DO TRABALHO DE GOIÂNIA	1	431	5°
2ª VARA DO TRABALHO DE ANÁPOLIS	4	540,25	6°
18ª VARA DO TRABALHO DE GOIÂNIA	1	553	7°
VARA DO TRABALHO DE CATALÃO	2	615,5	8°
12ª VARA DO TRABALHO DE GOIÂNIA	1	719	9°
14ª VARA DO TRABALHO DE GOIÂNIA	1	728	10°
VARA DO TRABALHO DE PIRES DO RIO	2	847	11°
VARA DO TRABALHO DE INHUMAS	1	889	12°
VARA DO TRABALHO DE URUAÇU	2	1.169,5	13°
4ª VARA DO TRABALHO DE GOIÂNIA	3	1.366,67	14°
10ª VARA DO TRABALHO DE GOIÂNIA	2	1.444	15°
1ª VARA DO TRABALHO DE RIO VERDE	2	1.556	16°
1ª VARA DO TRABALHO DE GOIÂNIA	4	2.076,5	17°
VARA DO TRABALHO DE MINEIROS	1	2.406	18°



PRAZO MÉDIO ENTRE O INÍCIO E O ENCERRAMENTO DA EXECUÇÃO - 3ª VARA DO TRABALHO DE APARECIDA DE GOIÂNIA

Data de encerramento da execução entre 1/2/2018 e 28/2/2018 23:59:59

Qtd	Prazo Médio

Nr. Processo	Início	Homolog.	Prazo
Legenda: - Início : data do início da liquidação - Homolog : data da decisão homologatória dos cálculos - Prazo: O prazo médio entre a data da decisão homologatória dos cálculos e a data do início da liquidação .			