

Conceituação

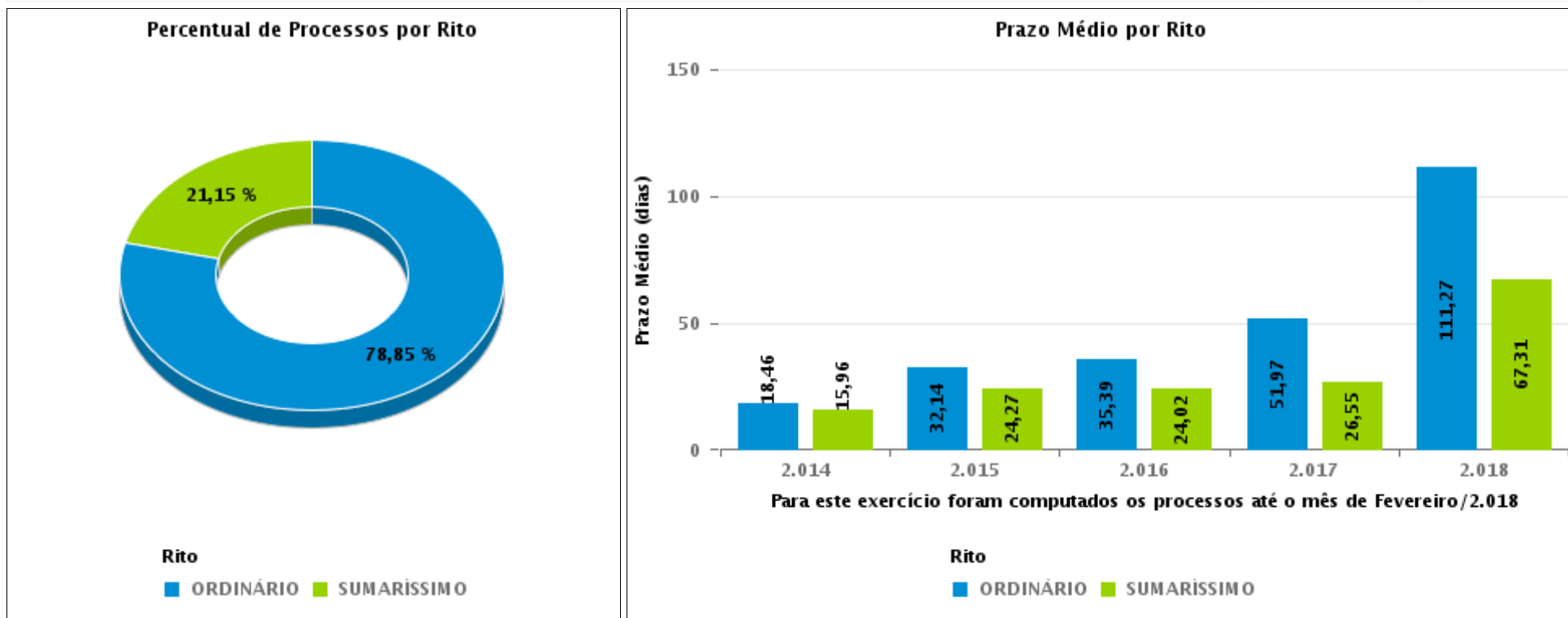
Tema	Prazos Processuais
Relatórios	Evolução Histórica Comparativo por VT Comparativo por Grupo Por Grupo Por VT Por Processo
Resumo	Apresenta o prazo médio entre o início e o encerramento da liquidação.
Descrição	O prazo médio é obtido entre a data da decisão homologatória dos cálculos e a data do início da liquidação (da apresentação do cálculo, dos artigos ou arbitramento). Considerar os processos com decisão homologatória da liquidação no período de apuração. Devem ser excluídos os processos com liquidação encerrada por acordo. Os dados são extraídos baseando-se nos itens do e-Gestão: 359 e 90359 - Do início até o encerramento da liquidação - rito sumaríssimo; 371 e 90371 – Do início até o encerramento da liquidação - exceto rito sumaríssimo.
Origem da informação	e-Gestão
Critérios e transformações	Coletado do e-Gestão, consolidado, otimizado e classificado para análise.
Análises possíveis	Prazo médio entre o início e o encerramento da liquidação, detalhado de forma geral, por grupo, por VT e por processo.



EVOLUÇÃO HISTÓRICA DOS PRAZOS PROCESSUAIS ENTRE O INÍCIO E O ENCERRAMENTO DA LIQUIDAÇÃO - 14ª VARA DO TRABALHO DE GOIÂNIA

Data de encerramento da liquidação entre 1/2/2018 e 28/2/2018 23:59:59

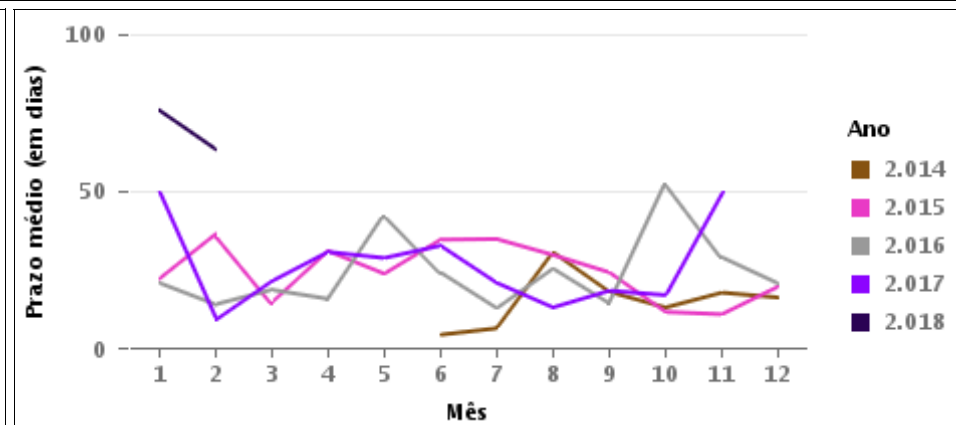
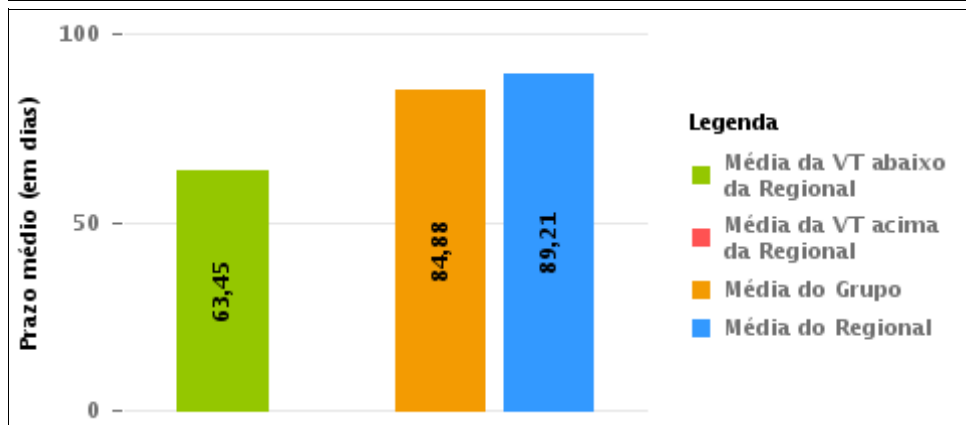
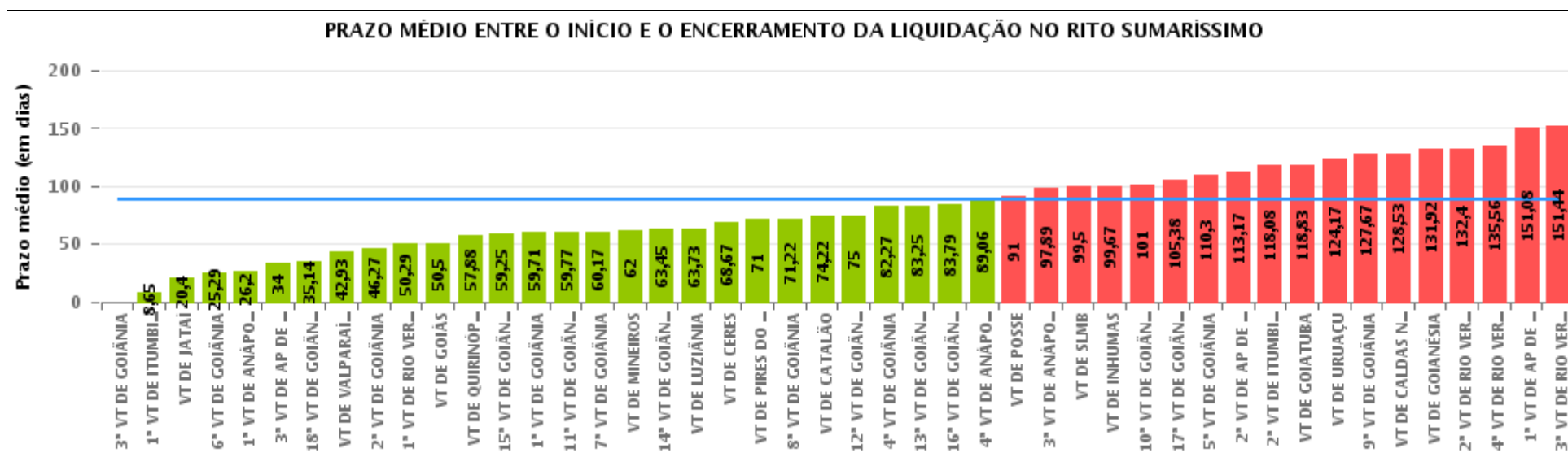
Rito	Qtd	Prazo Médio
ORDINÁRIO	41	111,9
SUMARÍSSIMO	11	63,45
Total/Média	52	101,65





COMPARATIVO DO PRAZO MÉDIO ENTRE O INÍCIO E O ENCERRAMENTO DA LIQUIDAÇÃO - 14ª VARA DO TRABALHO DE GOIÂNIA

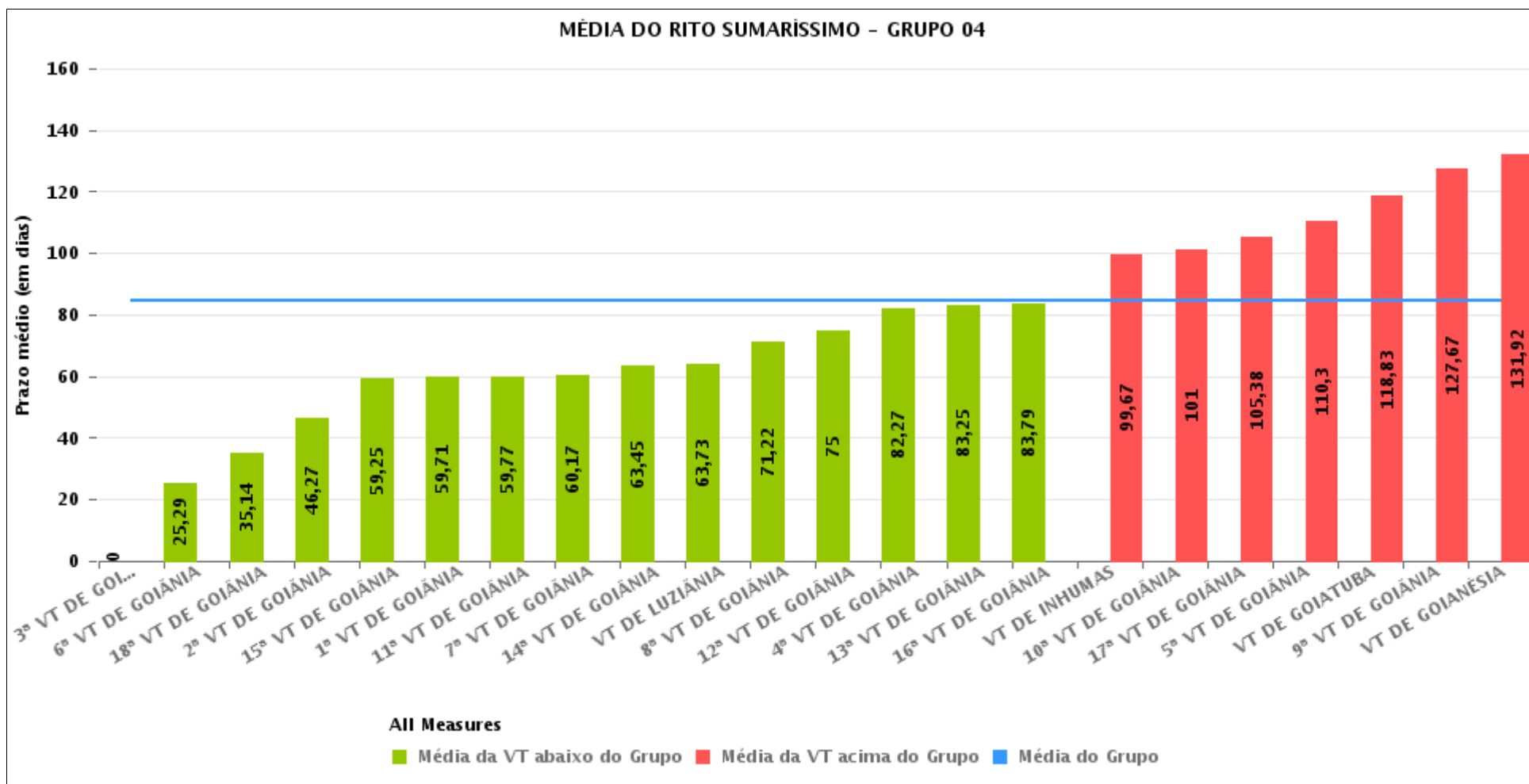
Data de encerramento da liquidação entre 1/2/2018 e 28/2/2018 23:59:59





COMPARATIVO DO PRAZO MÉDIO ENTRE O INÍCIO E O ENCERRAMENTO DA LIQUIDAÇÃO ENTRE AS VARAS DO GRUPO

Data de encerramento da liquidação entre 1/2/2018 e 28/2/2018 23:59:59





PRAZO MÉDIO ENTRE O INÍCIO E O ENCERRAMENTO DA LIQUIDAÇÃO POR GRUPO

Data de encerramento da liquidação entre 1/2/2018 e 28/2/2018 23:59:59

Rito	Grupo	Qtd. Processos	Prazo Médio (dias)	Ranking
SUMARÍSSIMO	GRUPO 05	38	70,58	1°
	GRUPO 01	3	84,33	2°
	GRUPO 04	284	84,88	3°
	GRUPO 03	249	97,05	4°

Legenda:	# Grupo 03 – De 1501 a 2000	# Grupo 04 – De 2001 a 2500	# Grupo 05 – Maior que 2500
# Grupo 01 – Até 1000 VT de Posse VT de Pires do Rio	VT de Ceres 1ª VT de Anápolis 2ª VT de Anápolis 3ª VT de Anápolis 4ª VT de Anápolis	VT de Goiatuba VT de Goianésia 1ª VT de Goiânia 2ª VT de Goiânia 3ª VT de Goiânia 4ª VT de Goiânia 5ª VT de Goiânia 6ª VT de Goiânia 7ª VT de Goiânia 8ª VT de Goiânia 9ª VT de Goiânia 10ª VT de Goiânia 11ª VT de Goiânia 12ª VT de Goiânia 13ª VT de Goiânia 14ª VT de Goiânia 15ª VT de Goiânia 16ª VT de Goiânia 17ª VT de Goiânia 18ª VT de Goiânia VT de Inhumas VT de Luziânia	VT de Catalão VT de Uruaçu VT de Valparaíso de Goiás
# Grupo 02 – De 1001 a 1500 VT de Formosa	1ª VT de Aparecida de Goiânia 2ª VT de Aparecida de Goiânia 3ª VT de Aparecida de Goiânia VT de Caldas Novas 1ª VT de Itumbiara 2ª VT de Itumbiara VT de Goiás VT de Jataí VT de Mineiros VT de Quirinópolis 1ª VT de Rio Verde 2ª VT de Rio Verde 3ª VT de Rio Verde 4ª VT de Rio Verde VT de São Luis de Montes Belos		



PRAZO MÉDIO ENTRE O INÍCIO E O ENCERRAMENTO DA LIQUIDAÇÃO DE TODAS AS VARAS DO TRABALHO

Data de encerramento da liquidação entre 1/2/2018 e 28/2/2018 23:59:59

SUMARÍSSIMO

Qtd. Processos	Prazo Médio (dias)
574	89,21

Vara do Trabalho	Qtd Processos	Prazo Médio	Ranking
3ª VARA DO TRABALHO DE GOIÂNIA	1	0	1º
1ª VARA DO TRABALHO DE ITUMBIARA	20	8,65	2º
VARA DO TRABALHO DE JATAÍ	5	20,4	3º
6ª VARA DO TRABALHO DE GOIÂNIA	7	25,29	4º
1ª VARA DO TRABALHO DE ANÁPOLIS	5	26,2	5º
3ª VARA DO TRABALHO DE APARECIDA DE GOIÂNIA	1	34	6º
18ª VARA DO TRABALHO DE GOIÂNIA	14	35,14	7º
VARA DO TRABALHO DE VALPARAÍSO DE GOIÁS	14	42,93	8º
2ª VARA DO TRABALHO DE GOIÂNIA	11	46,27	9º
1ª VARA DO TRABALHO DE RIO VERDE	7	50,29	10º
VARA DO TRABALHO DE GOIÁS	2	50,5	11º
VARA DO TRABALHO DE QUIRINÓPOLIS	17	57,88	12º
15ª VARA DO TRABALHO DE GOIÂNIA	4	59,25	13º
1ª VARA DO TRABALHO DE GOIÂNIA	7	59,71	14º
11ª VARA DO TRABALHO DE GOIÂNIA	13	59,77	15º
7ª VARA DO TRABALHO DE GOIÂNIA	6	60,17	16º
VARA DO TRABALHO DE MINEIROS	2	62	17º
14ª VARA DO TRABALHO DE GOIÂNIA	11	63,45	18º
VARA DO TRABALHO DE LUZIÂNIA	33	63,73	19º
VARA DO TRABALHO DE CERES	18	68,67	20º
VARA DO TRABALHO DE PIRES DO RIO	1	71	21º
8ª VARA DO TRABALHO DE GOIÂNIA	9	71,22	22º
VARA DO TRABALHO DE CATALÃO	18	74,22	23º
12ª VARA DO TRABALHO DE GOIÂNIA	23	75	24º
4ª VARA DO TRABALHO DE GOIÂNIA	15	82,27	25º
13ª VARA DO TRABALHO DE GOIÂNIA	4	83,25	26º



PRAZO MÉDIO ENTRE O INÍCIO E O ENCERRAMENTO DA LIQUIDAÇÃO DE TODAS AS VARAS DO TRABALHO

SUMARÍSSIMO

Qtd. Processos	Prazo Médio (dias)
574	89,21

Vara do Trabalho	Qtd Processos	Prazo Médio	Ranking
16ª VARA DO TRABALHO DE GOIÂNIA	14	83,79	27°
4ª VARA DO TRABALHO DE ANÁPOLIS	17	89,06	28°
VARA DO TRABALHO DE POSSE	2	91	29°
3ª VARA DO TRABALHO DE ANÁPOLIS	18	97,89	30°
VARA DO TRABALHO DE SÃO LUIS DE MONTES BELOS	2	99,5	31°
VARA DO TRABALHO DE INHUMAS	6	99,67	32°
10ª VARA DO TRABALHO DE GOIÂNIA	1	101	33°
17ª VARA DO TRABALHO DE GOIÂNIA	8	105,38	34°
5ª VARA DO TRABALHO DE GOIÂNIA	23	110,3	35°
2ª VARA DO TRABALHO DE APARECIDA DE GOIÂNIA	24	113,17	36°
2ª VARA DO TRABALHO DE ITUMBIARA	36	118,08	37°
VARA DO TRABALHO DE GOIATUBA	40	118,83	38°
VARA DO TRABALHO DE URUAÇU	6	124,17	39°
9ª VARA DO TRABALHO DE GOIÂNIA	21	127,67	40°
VARA DO TRABALHO DE CALDAS NOVAS	15	128,53	41°
VARA DO TRABALHO DE GOIANÉSIA	13	131,92	42°
2ª VARA DO TRABALHO DE RIO VERDE	20	132,4	43°
4ª VARA DO TRABALHO DE RIO VERDE	9	135,56	44°
1ª VARA DO TRABALHO DE APARECIDA DE GOIÂNIA	13	151,08	45°
3ª VARA DO TRABALHO DE RIO VERDE	18	151,44	46°



PRAZO MÉDIO ENTRE O INÍCIO E O ENCERRAMENTO DA LIQUIDAÇÃO - 14ª VARA DO TRABALHO DE GOIÂNIA

Data de encerramento da liquidação entre 1/2/2018 e 28/2/2018 23:59:59

14ª VARA DO TRABALHO DE GOIÂNIA

SUMARÍSSIMO

Qtd	Prazo Médio
11	63,45

Nr. Processo	Início	Homolog.	Prazo
RTSum - 0010403-67.2017.5.18.0014	13/09/17	19/02/18	159
RTSum - 0010773-46.2017.5.18.0014	14/12/17	05/02/18	53
RTSum - 0010912-95.2017.5.18.0014	22/11/17	07/02/18	77
RTSum - 0010926-79.2017.5.18.0014	30/11/17	07/02/18	69
RTSum - 0011114-72.2017.5.18.0014	19/12/17	09/02/18	52
RTSum - 0011216-94.2017.5.18.0014	06/12/17	07/02/18	63
RTSum - 0011265-38.2017.5.18.0014	11/01/18	19/02/18	39
RTSum - 0011330-60.2017.5.18.0005	27/02/18	27/02/18	0
RTSum - 0011602-27.2017.5.18.0014	12/01/18	22/02/18	41
RTSum - 0011634-32.2017.5.18.0014	29/11/17	07/02/18	70
RTSum - 0011717-48.2017.5.18.0014	06/12/17	19/02/18	75

Legenda:

- Início : data do início da liquidação
- Homolog : data da decisão homologatória dos cálculos
- Prazo: O prazo médio entre a data da decisão homologatória dos cálculos e a data do início da liquidação .