

Conceituação

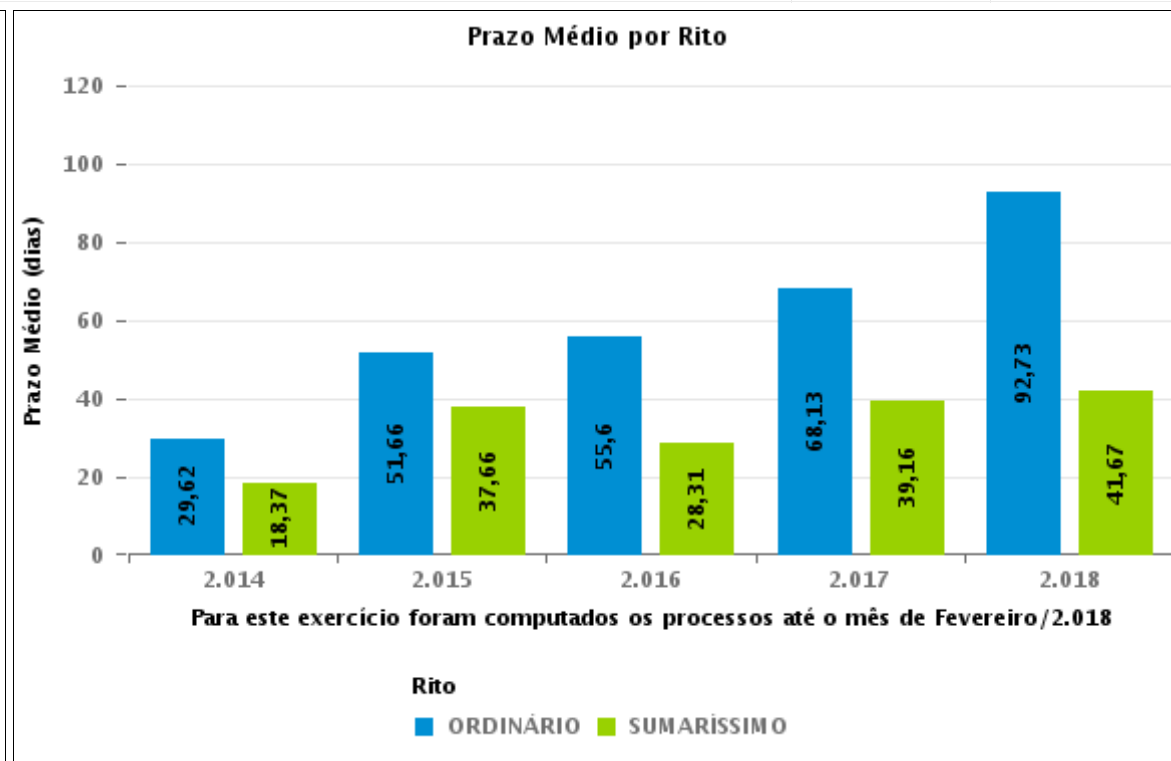
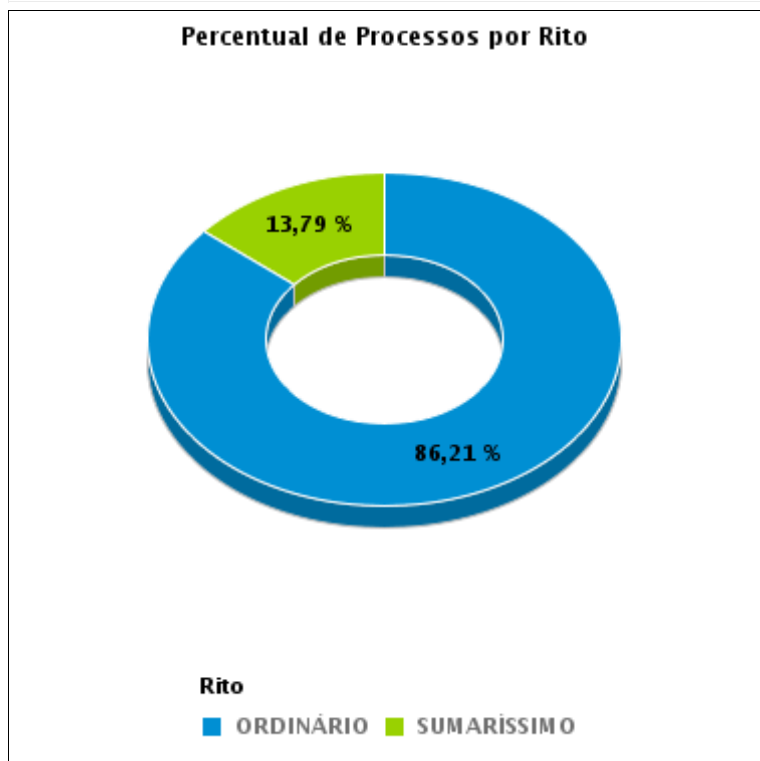
Tema	Prazos Processuais
Relatórios	Evolução Histórica Comparativo por VT Comparativo por Grupo Por Grupo Por VT Por Processo
Resumo	Apresenta o prazo médio entre o início e o encerramento da liquidação.
Descrição	<p>O prazo médio é obtido entre a data da decisão homologatória dos cálculos e a data do início da liquidação (da apresentação do cálculo, dos artigos ou arbitramento). Considerar os processos com decisão homologatória da liquidação no período de apuração. Devem ser excluídos os processos com liquidação encerrada por acordo.</p> <p>Os dados são extraídos baseando-se nos itens do e-Gestão:</p> <p>359 e 90359 - Do início até o encerramento da liquidação - rito sumaríssimo;</p> <p>371 e 90371 – Do início até o encerramento da liquidação - exceto rito sumaríssimo.</p>
Origem da informação	e-Gestão
Critérios e transformações	Coletado do e-Gestão, consolidado, otimizado e classificado para análise.
Análises possíveis	Prazo médio entre o início e o encerramento da liquidação, detalhado de forma geral, por grupo, por VT e por processo.



EVOLUÇÃO HISTÓRICA DOS PRAZOS PROCESSUAIS ENTRE O INÍCIO E O ENCERRAMENTO DA LIQUIDAÇÃO - 15ª VARA DO TRABALHO DE GOIÂNIA

Data de encerramento da liquidação entre 1/2/2018 e 28/2/2018 23:59:59

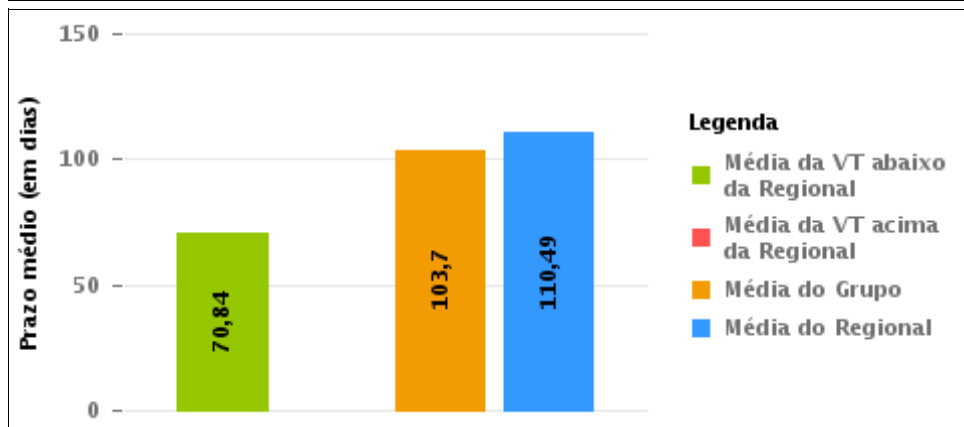
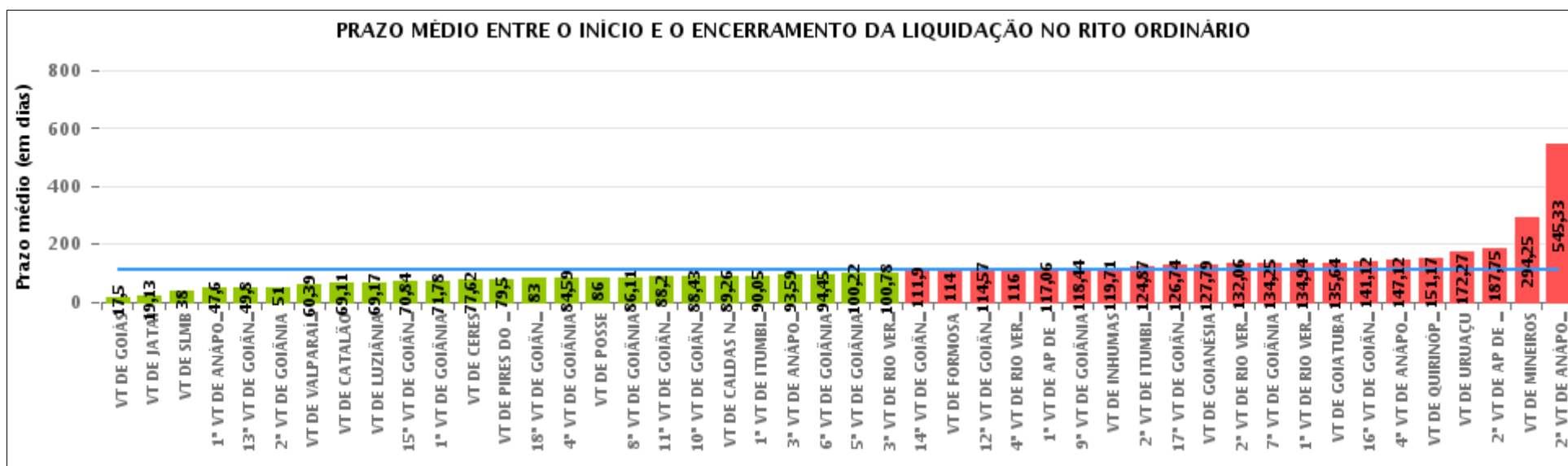
Rito	Qtd	Prazo Médio
ORDINÁRIO	25	70,84
SUMARÍSSIMO	4	59,25
Total/Média	29	69,24





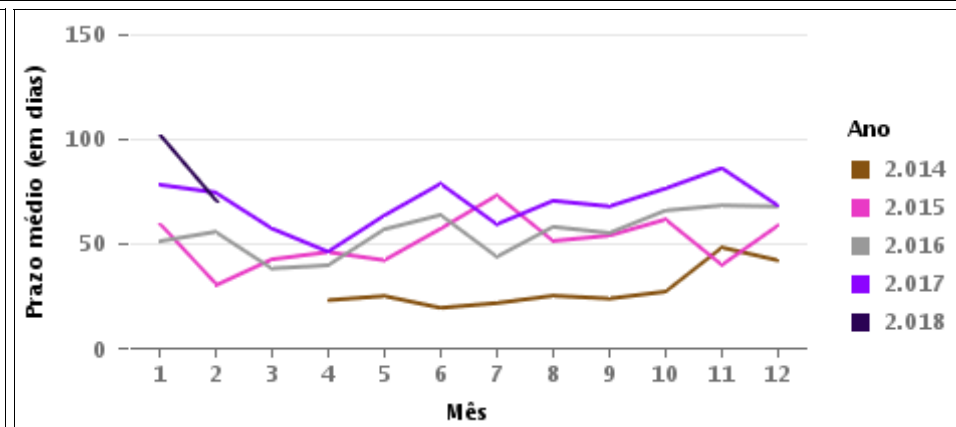
COMPARATIVO DO PRAZO MÉDIO ENTRE O INÍCIO E O ENCERRAMENTO DA LIQUIDAÇÃO - 15ª VARA DO TRABALHO DE GOIÂNIA

Data de encerramento da liquidação entre 1/2/2018 e 28/2/2018 23:59:59



Legenda

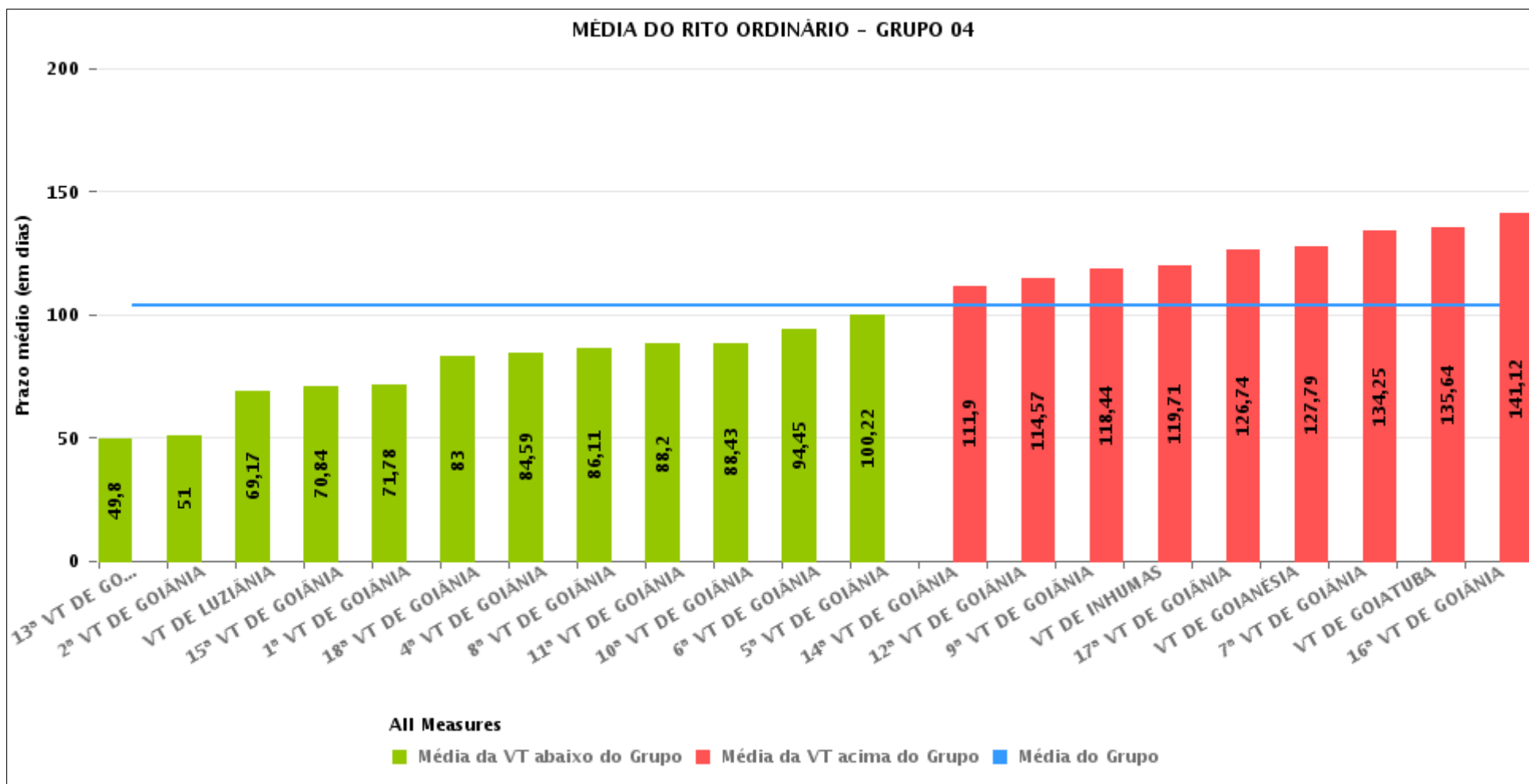
- Média da VT abaixo da Regional
- Média da VT acima da Regional
- Média do Grupo
- Média do Regional





COMPARATIVO DO PRAZO MÉDIO ENTRE O INÍCIO E O ENCERRAMENTO DA LIQUIDAÇÃO ENTRE AS VARAS DO GRUPO

Data de encerramento da liquidação entre 1/2/2018 e 28/2/2018 23:59:59





PRAZO MÉDIO ENTRE O INÍCIO E O ENCERRAMENTO DA LIQUIDAÇÃO POR GRUPO

Data de encerramento da liquidação entre 1/2/2018 e 28/2/2018 23:59:59

Rito	Grupo	Qtd. Processos	Prazo Médio (dias)	Ranking
ORDINÁRIO	GRUPO 01	12	84,92	1°
	GRUPO 05	71	88,69	2°
	GRUPO 04	552	103,7	3°
	GRUPO 02	1	114	4°
	GRUPO 03	434	123,39	5°

Legenda:	# Grupo 03 – De 1501 a 2000	# Grupo 04 – De 2001 a 2500	# Grupo 05 – Maior que 2500
# Grupo 01 – Até 1000 VT de Posse VT de Pires do Rio	VT de Ceres 1ª VT de Anápolis 2ª VT de Anápolis 3ª VT de Anápolis 4ª VT de Anápolis	VT de Goiatuba VT de Goianésia 1ª VT de Goiânia 2ª VT de Goiânia 3ª VT de Goiânia 4ª VT de Goiânia 5ª VT de Goiânia 6ª VT de Goiânia 7ª VT de Goiânia 8ª VT de Goiânia 9ª VT de Goiânia 10ª VT de Goiânia 11ª VT de Goiânia 12ª VT de Goiânia 13ª VT de Goiânia 14ª VT de Goiânia 15ª VT de Goiânia 16ª VT de Goiânia 17ª VT de Goiânia 18ª VT de Goiânia VT de Inhumas VT de Luziânia	VT de Catalão VT de Uruaçu VT de Valparaíso de Goiás
# Grupo 02 – De 1001 a 1500 VT de Formosa	1ª VT de Aparecida de Goiânia 2ª VT de Aparecida de Goiânia 3ª VT de Aparecida de Goiânia VT de Caldas Novas 1ª VT de Itumbiara 2ª VT de Itumbiara VT de Goiás VT de Jataí VT de Mineiros VT de Quirinópolis 1ª VT de Rio Verde 2ª VT de Rio Verde 3ª VT de Rio Verde 4ª VT de Rio Verde VT de São Luis de Montes Belos		



PRAZO MÉDIO ENTRE O INÍCIO E O ENCERRAMENTO DA LIQUIDAÇÃO DE TODAS AS VARAS DO TRABALHO

Data de encerramento da liquidação entre 1/2/2018 e 28/2/2018 23:59:59

ORDINÁRIO

Qtd. Processos	Prazo Médio (dias)
1.070	110,49

Vara do Trabalho	Qtd Processos	Prazo Médio	Ranking
VARA DO TRABALHO DE GOIÁS	6	17,5	1°
VARA DO TRABALHO DE JATAÍ	8	19,13	2°
VARA DO TRABALHO DE SÃO LUIS DE MONTES BELOS	2	38	3°
1ª VARA DO TRABALHO DE ANÁPOLIS	5	47,6	4°
13ª VARA DO TRABALHO DE GOIÂNIA	5	49,8	5°
2ª VARA DO TRABALHO DE GOIÂNIA	24	51	6°
VARA DO TRABALHO DE VALPARAÍSO DE GOIÁS	18	60,39	7°
VARA DO TRABALHO DE CATALÃO	38	69,11	8°
VARA DO TRABALHO DE LUZIÂNIA	23	69,17	9°
15ª VARA DO TRABALHO DE GOIÂNIA	25	70,84	10°
1ª VARA DO TRABALHO DE GOIÂNIA	9	71,78	11°
VARA DO TRABALHO DE CERES	13	77,62	12°
VARA DO TRABALHO DE PIRES DO RIO	2	79,5	13°
18ª VARA DO TRABALHO DE GOIÂNIA	28	83	14°
4ª VARA DO TRABALHO DE GOIÂNIA	27	84,59	15°
VARA DO TRABALHO DE POSSE	10	86	16°
8ª VARA DO TRABALHO DE GOIÂNIA	19	86,11	17°
11ª VARA DO TRABALHO DE GOIÂNIA	25	88,2	18°
10ª VARA DO TRABALHO DE GOIÂNIA	7	88,43	19°
VARA DO TRABALHO DE CALDAS NOVAS	42	89,26	20°
1ª VARA DO TRABALHO DE ITUMBIARA	21	90,05	21°
3ª VARA DO TRABALHO DE ANÁPOLIS	37	93,59	22°
6ª VARA DO TRABALHO DE GOIÂNIA	22	94,45	23°
5ª VARA DO TRABALHO DE GOIÂNIA	55	100,22	24°
3ª VARA DO TRABALHO DE RIO VERDE	41	100,78	25°
14ª VARA DO TRABALHO DE GOIÂNIA	41	111,9	26°



PRAZO MÉDIO ENTRE O INÍCIO E O ENCERRAMENTO DA LIQUIDAÇÃO DE TODAS AS VARAS DO TRABALHO

ORDINÁRIO

Qtd. Processos	Prazo Médio (dias)
1.070	110,49

Vara do Trabalho	Qtd Processos	Prazo Médio	Ranking
VARA DO TRABALHO DE FORMOSA	1	114	27°
12ª VARA DO TRABALHO DE GOIÂNIA	28	114,57	28°
4ª VARA DO TRABALHO DE RIO VERDE	23	116	29°
1ª VARA DO TRABALHO DE APARECIDA DE GOIÂNIA	33	117,06	30°
9ª VARA DO TRABALHO DE GOIÂNIA	34	118,44	31°
VARA DO TRABALHO DE INHUMAS	48	119,71	32°
2ª VARA DO TRABALHO DE ITUMBIARA	23	124,87	33°
17ª VARA DO TRABALHO DE GOIÂNIA	19	126,74	34°
VARA DO TRABALHO DE GOIANÉSIA	34	127,79	35°
2ª VARA DO TRABALHO DE RIO VERDE	52	132,06	36°
7ª VARA DO TRABALHO DE GOIÂNIA	20	134,25	37°
1ª VARA DO TRABALHO DE RIO VERDE	16	134,94	38°
VARA DO TRABALHO DE GOIATUBA	42	135,64	39°
16ª VARA DO TRABALHO DE GOIÂNIA	17	141,12	40°
4ª VARA DO TRABALHO DE ANÁPOLIS	33	147,12	41°
VARA DO TRABALHO DE QUIRINÓPOLIS	24	151,17	42°
VARA DO TRABALHO DE URUAÇU	15	172,27	43°
2ª VARA DO TRABALHO DE APARECIDA DE GOIÂNIA	48	187,75	44°
VARA DO TRABALHO DE MINEIROS	4	294,25	45°
2ª VARA DO TRABALHO DE ANÁPOLIS	3	545,33	46°



PRAZO MÉDIO ENTRE O INÍCIO E O ENCERRAMENTO DA LIQUIDAÇÃO - 15ª VARA DO TRABALHO DE GOIÂNIA

Data de encerramento da liquidação entre 1/2/2018 e 28/2/2018 23:59:59

15ª VARA DO TRABALHO DE GOIÂNIA

ORDINÁRIO

Qtd	Prazo Médio
25	70,84

Nr. Processo	Início	Homolog.	Prazo
RTOOrd - 0010026-35.2013.5.18.0015	10/08/17	16/02/18	190
RTOOrd - 0010116-14.2015.5.18.0002	19/12/17	07/02/18	50
RTOOrd - 0010153-31.2017.5.18.0015	22/09/17	02/02/18	133
RTOOrd - 0010262-45.2017.5.18.0015	29/01/18	22/02/18	24
RTOOrd - 0010452-08.2017.5.18.0015	14/11/17	15/02/18	93
RTOOrd - 0010533-54.2017.5.18.0015	08/11/17	15/02/18	99
RTOOrd - 0010761-29.2017.5.18.0015	18/12/17	15/02/18	59
RTOOrd - 0010816-48.2015.5.18.0015	10/10/17	02/02/18	115
RTOOrd - 0010878-20.2017.5.18.0015	07/12/17	15/02/18	70
RTOOrd - 0010952-74.2017.5.18.0015	01/12/17	02/02/18	63
RTOOrd - 0010982-80.2015.5.18.0015	25/10/17	15/02/18	113
RTOOrd - 0010997-78.2017.5.18.0015	22/01/18	08/02/18	17
RTOOrd - 0010998-63.2017.5.18.0015	17/01/18	16/02/18	30
RTOOrd - 0011011-33.2015.5.18.0015	06/02/18	15/02/18	9
RTOOrd - 0011031-53.2017.5.18.0015	15/12/17	02/02/18	49
RTOOrd - 0011035-90.2017.5.18.0015	23/01/18	16/02/18	24
RTOOrd - 0011037-94.2016.5.18.0015	17/01/18	19/02/18	33
RTOOrd - 0011040-15.2017.5.18.0015	09/11/17	20/02/18	103
RTOOrd - 0011212-54.2017.5.18.0015	14/11/17	15/02/18	93
RTOOrd - 0011323-38.2017.5.18.0015	19/12/17	05/02/18	48
RTOOrd - 0011406-88.2016.5.18.0015	12/09/17	15/02/18	156
RTOOrd - 0011678-82.2016.5.18.0015	25/01/18	16/02/18	22

Legenda:

- Início : data do início da liquidação

- Homolog : data da decisão homologatória dos cálculos

- Prazo: O prazo médio entre a data da decisão homologatória dos cálculos e a data do início da liquidação .



**PRAZO MÉDIO ENTRE O INÍCIO E O ENCERRAMENTO
DA LIQUIDAÇÃO - 15ª VARA DO TRABALHO DE
GOIÂNIA**

15ª VARA DO TRABALHO DE GOIÂNIA

ORDINÁRIO

Qtd	Prazo Médio
25	70,84

Nr. Processo	Início	Homolog.	Prazo
RTOOrd - 0011735-37.2015.5.18.0015	15/01/18	16/02/18	32
RTOOrd - 0011859-20.2015.5.18.0015	11/10/17	07/02/18	119
RTOOrd - 0011950-76.2016.5.18.0015	09/01/18	05/02/18	27

Legenda:

- Início : data do início da liquidação

- Homolog : data da decisão homologatória dos cálculos

- Prazo: O prazo médio entre a data da decisão homologatória dos cálculos e a data do início da liquidação .