

Conceituação

Tema	Prazos Processuais
Relatórios	Evolução Histórica Comparativo por VT Comparativo por Grupo Por Grupo Por VT Por Processo
Resumo	Apresenta o prazo médio desde o ajuizamento da ação até realização da primeira audiência.
Descrição	O prazo médio é obtido calculando-se a quantidade de dias decorridos desde o ajuizamento até a realização da 1ª audiência. Os dados são extraídos baseando-se nos itens do e-Gestão: 263 e 90263 - Do ajuizamento da ação até a realização da 1ª audiência na fase de conhecimento – rito sumaríssimo; 264 e 90264 – Do ajuizamento da ação até a realização da 1ª audiência na fase de conhecimento – exceto rito sumaríssimo (ordinário)
Origem da informação	e-Gestão
Critérios e transformações	Coletado do e-Gestão, consolidado, otimizado e classificado para análise.
Análises possíveis	Prazo médio entre o ajuizamento da ação e a realização da primeira audiência, detalhado de forma Geral, Por grupo, por VT e Por Processo.

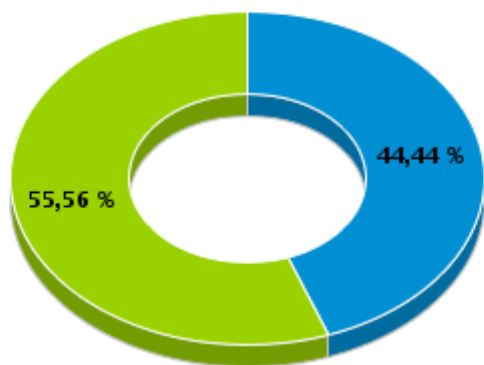


EVOLUÇÃO HISTÓRICA DOS PRAZOS PROCESSUAIS PARA REALIZAÇÃO DA 1ª AUDIÊNCIA - VARA DO TRABALHO DE INHUMAS

Data da 1ª audiência entre 1/3/2018 e 31/3/2018 23:59:59

Rito	Qtd	Prazo Médio
ORDINÁRIO	12	18,75
SUMARÍSSIMO	15	18
Total/Média	27	18,33

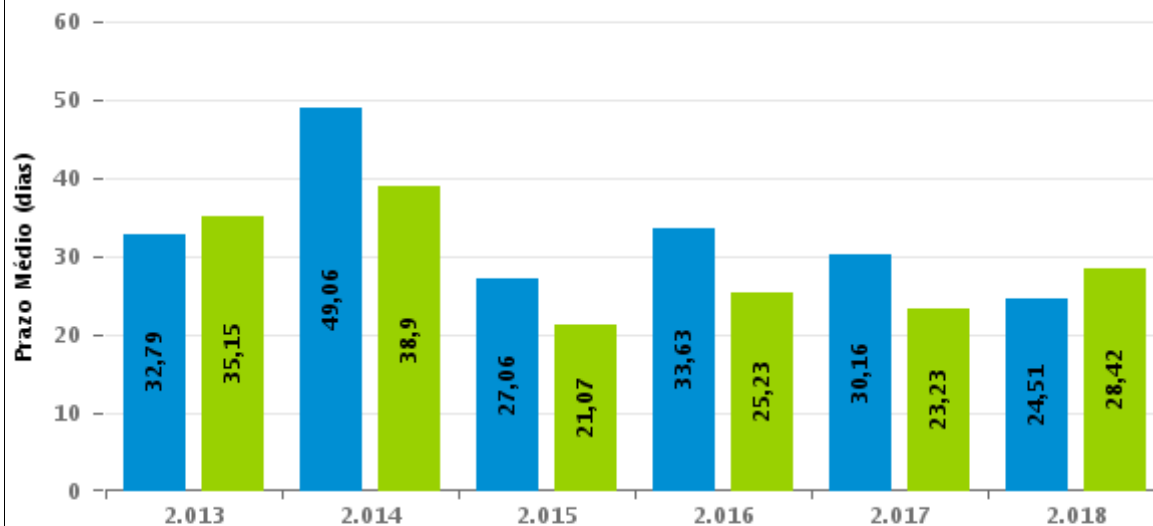
Percentual de Processos por Rito



Rito

■ ORDINÁRIO ■ SUMARÍSSIMO

Prazo Médio por Rito



Para este exercício foram computados os processos até o mês de Abril/2018

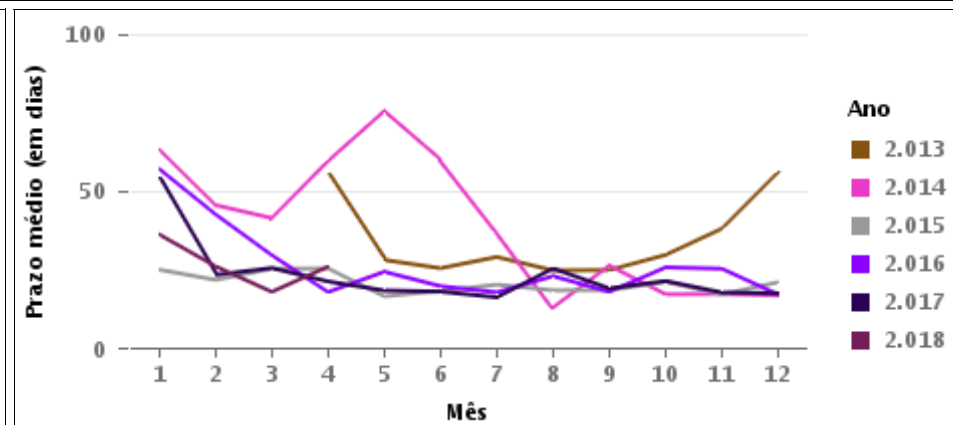
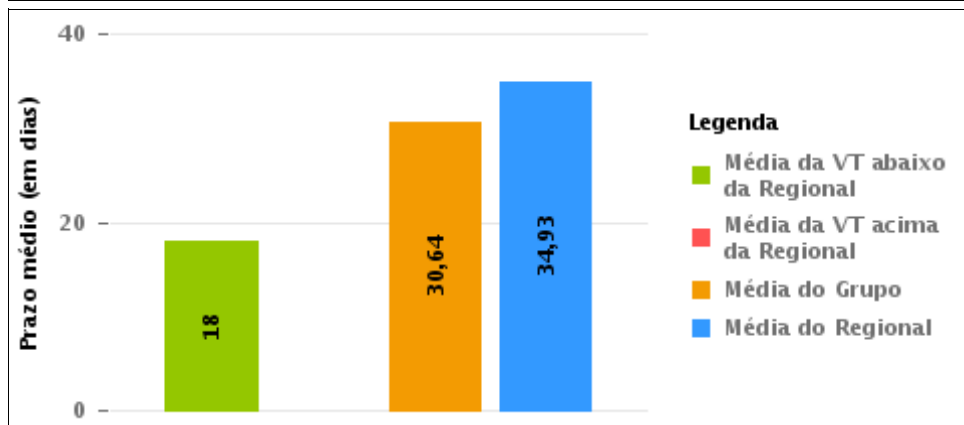
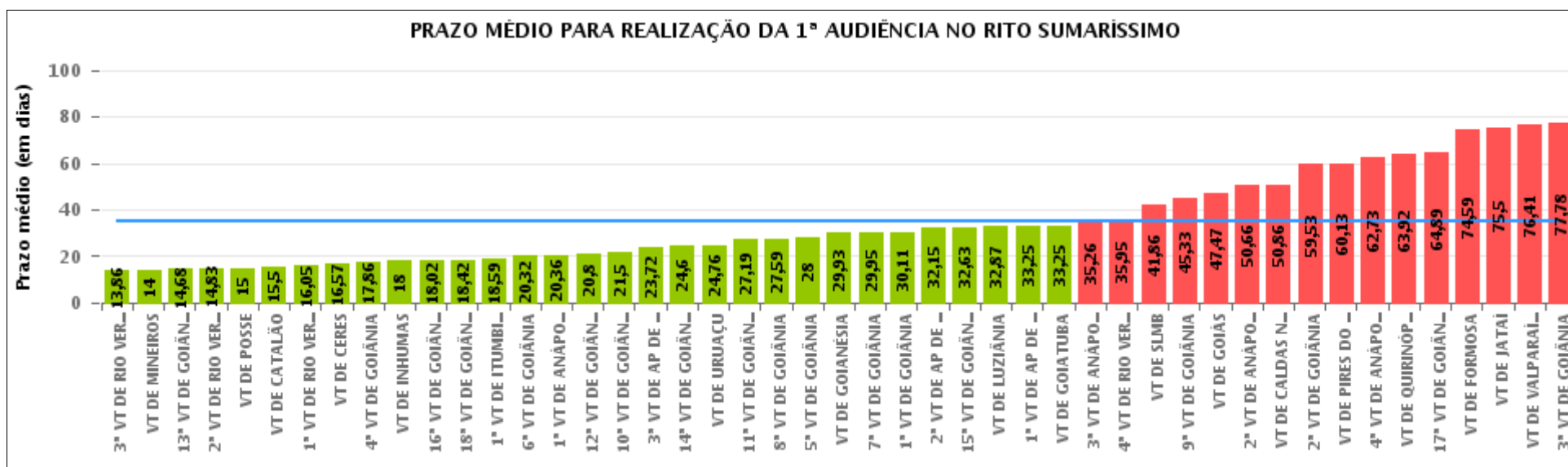
Rito

■ ORDINÁRIO ■ SUMARÍSSIMO



COMPARATIVO DO PRAZO MÉDIO PARA REALIZAÇÃO DA 1ª AUDIÊNCIA - VARA DO TRABALHO DE INHUMAS

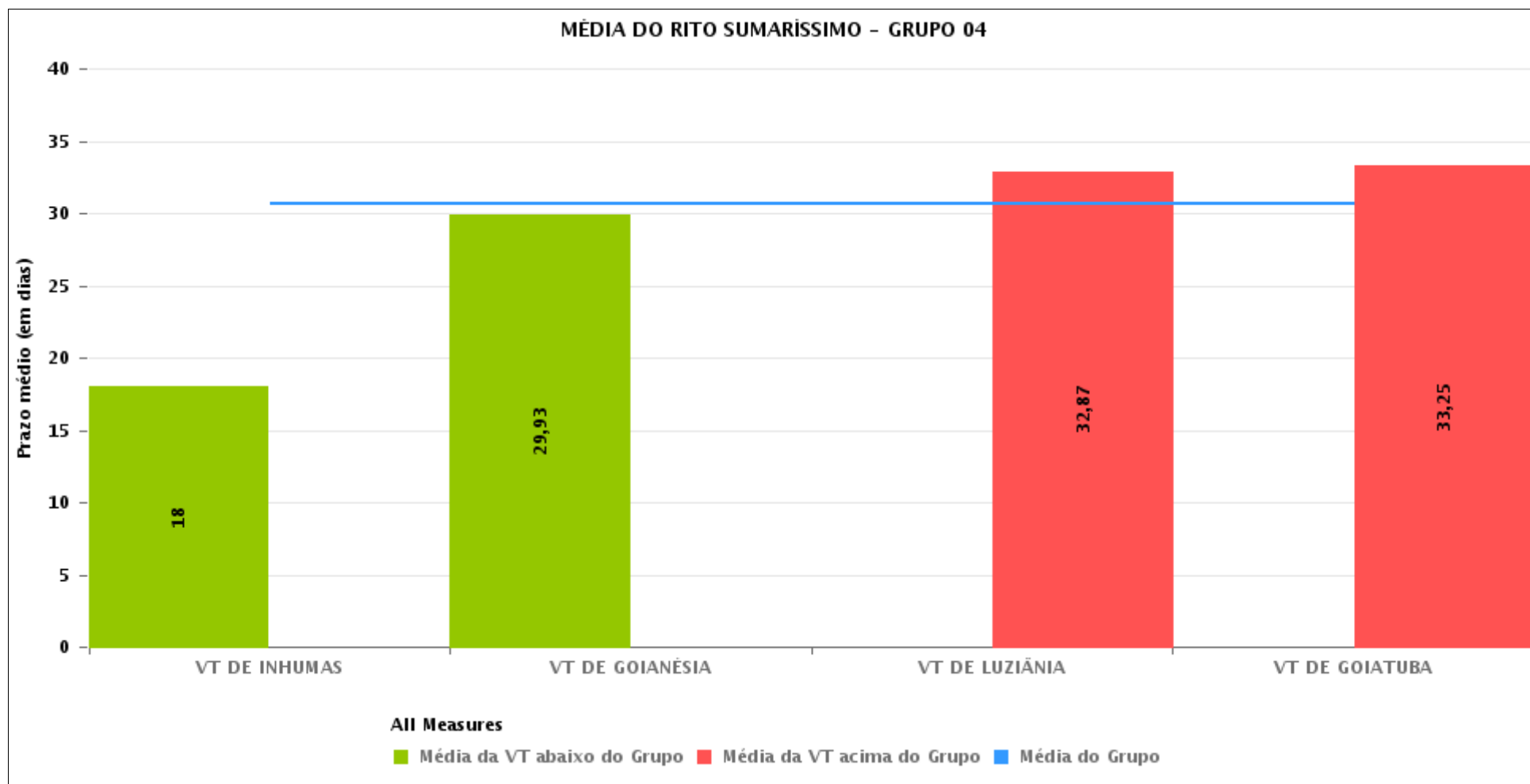
Data da 1ª audiência entre 1/3/2018 e 31/3/2018 23:59:59





COMPARATIVO DO PRAZO MÉDIO PARA REALIZAÇÃO DA 1ª AUDIÊNCIA ENTRE AS VARAS DO GRUPO

Data da 1ª audiência entre 1/3/2018 e 31/3/2018 23:59:59





PRAZO MÉDIO PARA REALIZAÇÃO DA 1ª AUDIÊNCIA POR GRUPO

Data da 1ª audiência entre 1/3/2018 e 31/3/2018 23:59:59

Rito	Grupo	Qtd. Processos	Prazo Médio (dias)	Ranking
SUMARÍSSIMO	GRUPO 04	156	30,64	1°
	GRUPO 03	927	34,09	2°
	GRUPO 05	1.294	34,49	3°
	GRUPO 01	9	55,11	4°
	GRUPO 02	46	74,59	5°

Legenda:	# Grupo 03 – De 1501 a 2000	# Grupo 04 – De 2001 a 2500	# Grupo 05 – Maior que 2500
# Grupo 01 – Até 1000 VT de Posse VT de Pires do Rio	VT de Ceres 1ª VT de Anápolis 2ª VT de Anápolis 3ª VT de Anápolis 4ª VT de Anápolis	VT de Goiatuba VT de Goianésia 1ª VT de Goiânia 2ª VT de Goiânia 3ª VT de Goiânia 4ª VT de Goiânia 5ª VT de Goiânia 6ª VT de Goiânia 7ª VT de Goiânia 8ª VT de Goiânia 9ª VT de Goiânia 10ª VT de Goiânia 11ª VT de Goiânia 12ª VT de Goiânia 13ª VT de Goiânia 14ª VT de Goiânia 15ª VT de Goiânia 16ª VT de Goiânia 17ª VT de Goiânia 18ª VT de Goiânia VT de Inhumas VT de Luziânia	VT de Catalão VT de Uruaçu VT de Valparaíso de Goiás
# Grupo 02 – De 1001 a 1500 VT de Formosa	1ª VT de Aparecida de Goiânia 2ª VT de Aparecida de Goiânia 3ª VT de Aparecida de Goiânia VT de Caldas Novas 1ª VT de Itumbiara 2ª VT de Itumbiara VT de Goiás VT de Jataí VT de Mineiros VT de Quirinópolis 1ª VT de Rio Verde 2ª VT de Rio Verde 3ª VT de Rio Verde 4ª VT de Rio Verde VT de São Luis de Montes Belos		



PRAZO MÉDIO PARA REALIZAÇÃO DA 1ª AUDIÊNCIA DE TODAS AS VARAS DO TRABALHO

Data da 1ª audiência entre 1/3/2018 e 31/3/2018 23:59:59

SUMARÍSSIMO

Qtd. Processos	Prazo Médio (dias)
2.432	34,92

Vara do Trabalho	Qtd Processos	Prazo Médio	Ranking
3ª VARA DO TRABALHO DE RIO VERDE	28	13,86	1º
VARA DO TRABALHO DE MINEIROS	1	14	2º
13ª VARA DO TRABALHO DE GOIÂNIA	40	14,68	3º
2ª VARA DO TRABALHO DE RIO VERDE	6	14,83	4º
VARA DO TRABALHO DE POSSE	1	15	5º
VARA DO TRABALHO DE CATALÃO	6	15,5	6º
1ª VARA DO TRABALHO DE RIO VERDE	39	16,05	7º
VARA DO TRABALHO DE CERES	110	16,57	8º
4ª VARA DO TRABALHO DE GOIÂNIA	57	17,86	9º
VARA DO TRABALHO DE INHUMAS	15	18	10º
16ª VARA DO TRABALHO DE GOIÂNIA	81	18,02	11º
18ª VARA DO TRABALHO DE GOIÂNIA	62	18,42	12º
1ª VARA DO TRABALHO DE ITUMBIARA	41	18,59	13º
6ª VARA DO TRABALHO DE GOIÂNIA	44	20,32	14º
1ª VARA DO TRABALHO DE ANÁPOLIS	45	20,36	15º
12ª VARA DO TRABALHO DE GOIÂNIA	61	20,8	16º
10ª VARA DO TRABALHO DE GOIÂNIA	58	21,5	17º
3ª VARA DO TRABALHO DE APARECIDA DE GOIÂNIA	72	23,72	18º
14ª VARA DO TRABALHO DE GOIÂNIA	55	24,6	19º
VARA DO TRABALHO DE URUAÇU	55	24,76	20º
11ª VARA DO TRABALHO DE GOIÂNIA	68	27,19	21º
8ª VARA DO TRABALHO DE GOIÂNIA	82	27,59	22º
5ª VARA DO TRABALHO DE GOIÂNIA	1	28	23º
VARA DO TRABALHO DE GOIANÉSIA	45	29,93	24º
7ª VARA DO TRABALHO DE GOIÂNIA	83	29,95	25º
1ª VARA DO TRABALHO DE GOIÂNIA	92	30,11	26º



PRAZO MÉDIO PARA REALIZAÇÃO DA 1ª AUDIÊNCIA DE TODAS AS VARAS DO TRABALHO

SUMARÍSSIMO

Qtd. Processos	Prazo Médio (dias)
2.432	34,92

Vara do Trabalho	Qtd Processos	Prazo Médio	Ranking
2ª VARA DO TRABALHO DE APARECIDA DE GOIÂNIA	73	32,15	27°
15ª VARA DO TRABALHO DE GOIÂNIA	103	32,63	28°
VARA DO TRABALHO DE LUZIÂNIA	76	32,87	29°
1ª VARA DO TRABALHO DE APARECIDA DE GOIÂNIA	64	33,25	30°
VARA DO TRABALHO DE GOIATUBA	20	33,25	31°
3ª VARA DO TRABALHO DE ANÁPOLIS	66	35,26	32°
4ª VARA DO TRABALHO DE RIO VERDE	19	35,95	33°
VARA DO TRABALHO DE SÃO LUIS DE MONTES BELOS	93	41,86	34°
9ª VARA DO TRABALHO DE GOIÂNIA	98	45,33	35°
VARA DO TRABALHO DE GOIÁS	157	47,47	36°
2ª VARA DO TRABALHO DE ANÁPOLIS	50	50,66	37°
VARA DO TRABALHO DE CALDAS NOVAS	7	50,86	38°
2ª VARA DO TRABALHO DE GOIÂNIA	55	59,53	39°
VARA DO TRABALHO DE PIRES DO RIO	8	60,13	40°
4ª VARA DO TRABALHO DE ANÁPOLIS	41	62,73	41°
VARA DO TRABALHO DE QUIRINÓPOLIS	13	63,92	42°
17ª VARA DO TRABALHO DE GOIÂNIA	94	64,89	43°
VARA DO TRABALHO DE FORMOSA	46	74,59	44°
VARA DO TRABALHO DE JATAÍ	2	75,5	45°
VARA DO TRABALHO DE VALPARAÍSO DE GOIÁS	49	76,41	46°
3ª VARA DO TRABALHO DE GOIÂNIA	50	77,78	47°



PRAZO MÉDIO PARA REALIZAÇÃO DA 1ª AUDIÊNCIA - VARA DO TRABALHO DE INHUMAS

Data da 1ª audiência entre 1/3/2018 e 31/3/2018 23:59:59

VARA DO TRABALHO DE INHUMAS

SUMARÍSSIMO

Qtd	Prazo Médio
15	18

Nr. Processo	Ajuiz.	1ª Aud.	Prazo
RTSum - 0010118-15.2018.5.18.0281	07/02/18	05/03/18	26
RTSum - 0010122-52.2018.5.18.0281	09/02/18	05/03/18	24
RTSum - 0010131-14.2018.5.18.0281	16/02/18	06/03/18	18
RTSum - 0010132-96.2018.5.18.0281	16/02/18	06/03/18	18
RTSum - 0010141-58.2018.5.18.0281	20/02/18	06/03/18	14
RTSum - 0010142-43.2018.5.18.0281	20/02/18	06/03/18	14
RTSum - 0010144-13.2018.5.18.0281	20/02/18	12/03/18	20
RTSum - 0010152-87.2018.5.18.0281	21/02/18	13/03/18	20
RTSum - 0010153-72.2018.5.18.0281	21/02/18	06/03/18	13
RTSum - 0010154-57.2018.5.18.0281	22/02/18	12/03/18	18
RTSum - 0010172-78.2018.5.18.0281	27/02/18	12/03/18	13
RTSum - 0010189-17.2018.5.18.0281	02/03/18	20/03/18	18
RTSum - 0010190-02.2018.5.18.0281	02/03/18	20/03/18	18
RTSum - 0010191-84.2018.5.18.0281	02/03/18	20/03/18	18
RTSum - 0010192-69.2018.5.18.0281	02/03/18	20/03/18	18

Legenda:

- Ajuiz.: Data do Ajuizamento;

- 1ª Aud.: Data da primeira audiência que ocorrer, Inicial ou UNA;

- Prazo: Prazo, em dias corridos, entre a Data do Ajuizamento e a Data da 1ª Audiência.



PRAZO MÉDIO PARA REALIZAÇÃO DA 1ª AUDIÊNCIA - VARA DO TRABALHO DE INHUMAS

Data da 1ª audiência entre 1/3/2018 e 31/3/2018 23:59:59

Sem magistrado

SUMARÍSSIMO

Qtd	Prazo Médio
15	18

Nr. Processo	Ajuiz.	1ª Aud.	Prazo
RTSum - 0010118-15.2018.5.18.0281	07/02/18	05/03/18	26
RTSum - 0010122-52.2018.5.18.0281	09/02/18	05/03/18	24
RTSum - 0010131-14.2018.5.18.0281	16/02/18	06/03/18	18
RTSum - 0010132-96.2018.5.18.0281	16/02/18	06/03/18	18
RTSum - 0010141-58.2018.5.18.0281	20/02/18	06/03/18	14
RTSum - 0010142-43.2018.5.18.0281	20/02/18	06/03/18	14
RTSum - 0010144-13.2018.5.18.0281	20/02/18	12/03/18	20
RTSum - 0010152-87.2018.5.18.0281	21/02/18	13/03/18	20
RTSum - 0010153-72.2018.5.18.0281	21/02/18	06/03/18	13
RTSum - 0010154-57.2018.5.18.0281	22/02/18	12/03/18	18
RTSum - 0010172-78.2018.5.18.0281	27/02/18	12/03/18	13
RTSum - 0010189-17.2018.5.18.0281	02/03/18	20/03/18	18
RTSum - 0010190-02.2018.5.18.0281	02/03/18	20/03/18	18
RTSum - 0010191-84.2018.5.18.0281	02/03/18	20/03/18	18
RTSum - 0010192-69.2018.5.18.0281	02/03/18	20/03/18	18

Legenda:

- Ajuiz.: Data do Ajuizamento;

- 1ª Aud.: Data da primeira audiência que ocorrer, Inicial ou UNA;

- Prazo: Prazo, em dias corridos, entre a Data do Ajuizamento e a Data da 1ª Audiência.