

Conceituação

Tema	Prazos Processuais
Relatórios	Evolução Histórica Comparativo por VT Comparativo por Grupo Por Grupo Por VT Por Processo
Resumo	Apresenta o prazo médio desde o ajuizamento da ação até realização da primeira audiência.
Descrição	O prazo médio é obtido calculando-se a quantidade de dias decorridos desde o ajuizamento até a realização da 1ª audiência. Os dados são extraídos baseando-se nos itens do e-Gestão: 263 e 90263 - Do ajuizamento da ação até a realização da 1ª audiência na fase de conhecimento – rito sumaríssimo; 264 e 90264 – Do ajuizamento da ação até a realização da 1ª audiência na fase de conhecimento – exceto rito sumaríssimo (ordinário)
Origem da informação	e-Gestão
Critérios e transformações	Coletado do e-Gestão, consolidado, otimizado e classificado para análise.
Análises possíveis	Prazo médio entre o ajuizamento da ação e a realização da primeira audiência, detalhado de forma Geral, Por grupo, por VT e Por Processo.

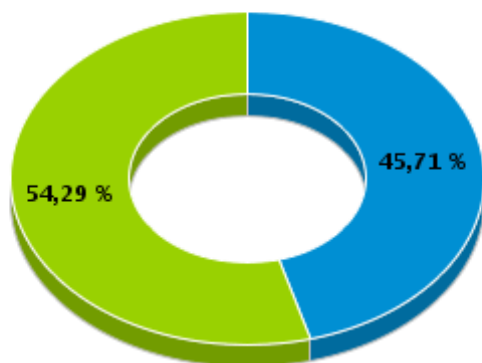


EVOLUÇÃO HISTÓRICA DOS PRAZOS PROCESSUAIS PARA REALIZAÇÃO DA 1ª AUDIÊNCIA - 4ª VARA DO TRABALHO DE RIO VERDE

Data da 1ª audiência entre 1/3/2018 e 31/3/2018 23:59:59

Rito	Qtd	Prazo Médio
ORDINÁRIO	16	35,81
SUMARÍSSIMO	19	35,95
Total/Média	35	35,89

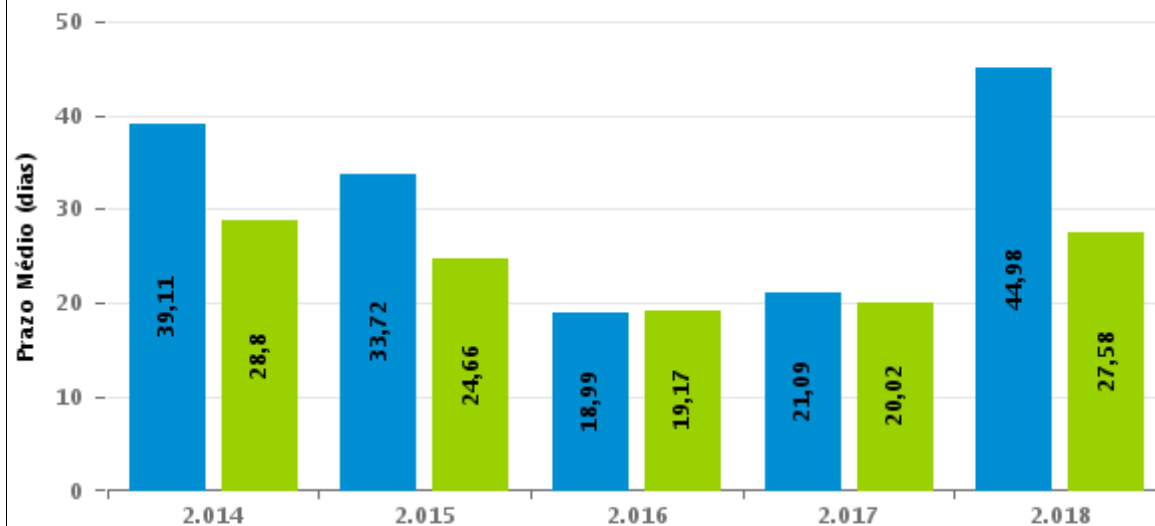
Percentual de Processos por Rito



Rito

■ ORDINÁRIO ■ SUMARÍSSIMO

Prazo Médio por Rito



Para este exercício foram computados os processos até o mês de Março/2018

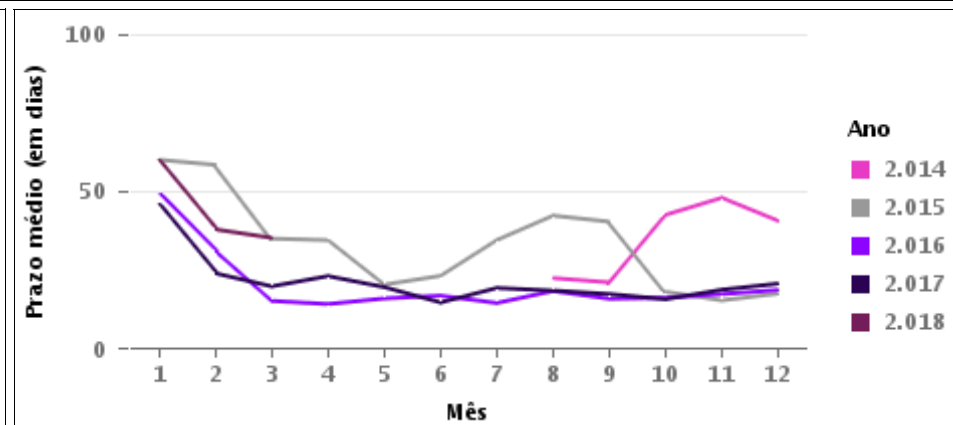
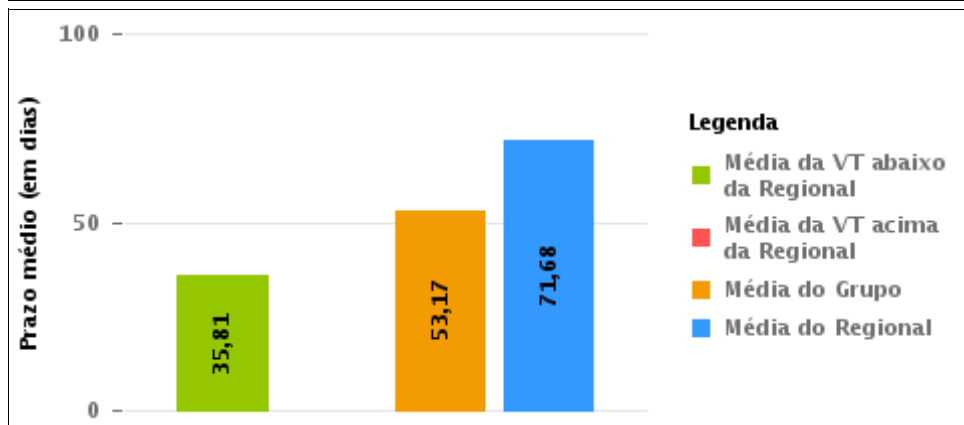
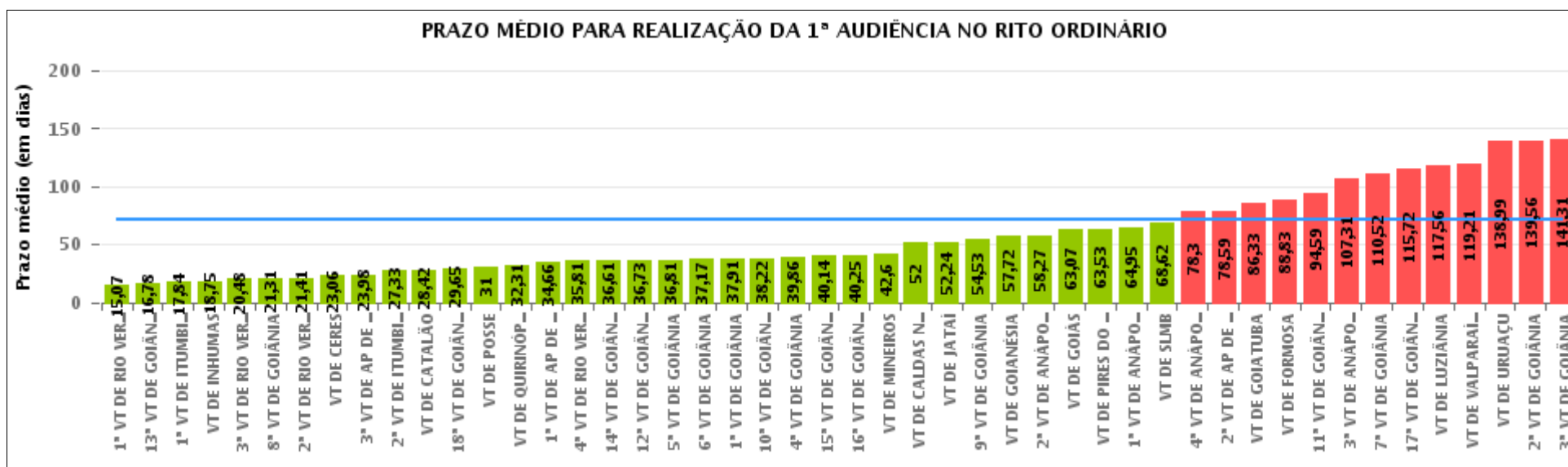
Rito

■ ORDINÁRIO ■ SUMARÍSSIMO



COMPARATIVO DO PRAZO MÉDIO PARA REALIZAÇÃO DA 1ª AUDIÊNCIA - 4ª VARA DO TRABALHO DE RIO VERDE

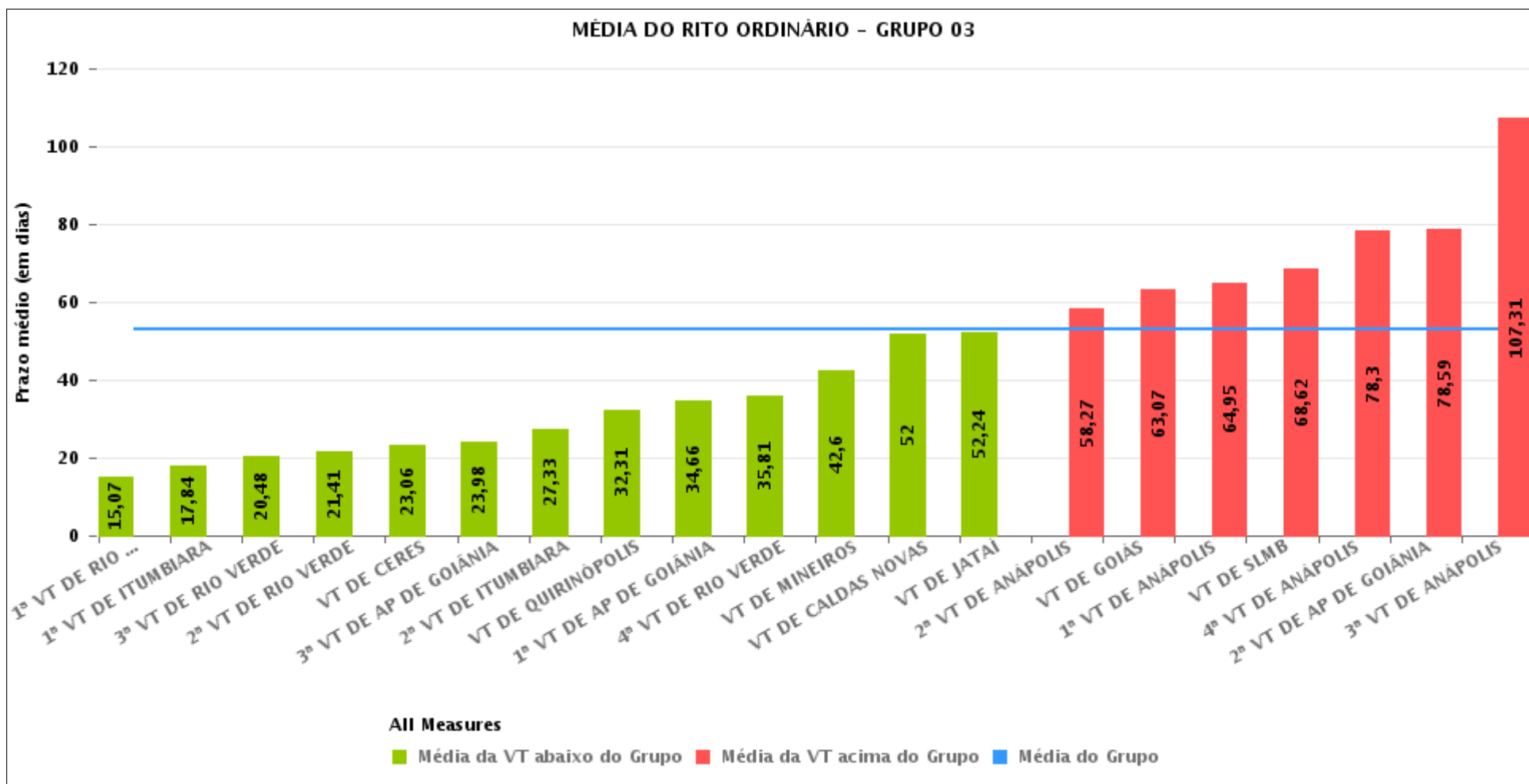
Data da 1ª audiência entre 1/3/2018 e 31/3/2018 23:59:59





COMPARATIVO DO PRAZO MÉDIO PARA REALIZAÇÃO DA 1ª AUDIÊNCIA ENTRE AS VARAS DO GRUPO

Data da 1ª audiência entre 1/3/2018 e 31/3/2018 23:59:59





PRAZO MÉDIO PARA REALIZAÇÃO DA 1ª AUDIÊNCIA POR GRUPO

Data da 1ª audiência entre 1/3/2018 e 31/3/2018 23:59:59

Rito	Grupo	Qtd. Processos	Prazo Médio (dias)	Ranking
ORDINÁRIO	GRUPO 03	667	53,17	1°
	GRUPO 01	16	61,5	2°
	GRUPO 04	1.334	76,5	3°
	GRUPO 02	47	88,83	4°
	GRUPO 05	160	104,58	5°

Legenda:	# Grupo 03 – De 1501 a 2000	# Grupo 04 – De 2001 a 2500	# Grupo 05 – Maior que 2500
# Grupo 01 – Até 1000 VT de Posse VT de Pires do Rio	VT de Ceres 1ª VT de Anápolis 2ª VT de Anápolis 3ª VT de Anápolis 4ª VT de Anápolis	VT de Goiatuba VT de Goianésia 1ª VT de Goiânia 2ª VT de Goiânia 3ª VT de Goiânia 4ª VT de Goiânia 5ª VT de Goiânia 6ª VT de Goiânia 7ª VT de Goiânia 8ª VT de Goiânia 9ª VT de Goiânia 10ª VT de Goiânia 11ª VT de Goiânia 12ª VT de Goiânia 13ª VT de Goiânia 14ª VT de Goiânia 15ª VT de Goiânia 16ª VT de Goiânia 17ª VT de Goiânia 18ª VT de Goiânia VT de Inhumas VT de Luziânia	VT de Catalão VT de Uruaçu VT de Valparaíso de Goiás
# Grupo 02 – De 1001 a 1500 VT de Formosa	1ª VT de Aparecida de Goiânia 2ª VT de Aparecida de Goiânia 3ª VT de Aparecida de Goiânia VT de Caldas Novas 1ª VT de Itumbiara 2ª VT de Itumbiara VT de Goiás VT de Jataí VT de Mineiros VT de Quirinópolis 1ª VT de Rio Verde 2ª VT de Rio Verde 3ª VT de Rio Verde 4ª VT de Rio Verde VT de São Luis de Montes Belos		



PRAZO MÉDIO PARA REALIZAÇÃO DA 1ª AUDIÊNCIA DE TODAS AS VARAS DO TRABALHO

Data da 1ª audiência entre 1/3/2018 e 31/3/2018 23:59:59

ORDINÁRIO

Qtd. Processos	Prazo Médio (dias)
2.224	71,68

Vara do Trabalho	Qtd Processos	Prazo Médio	Ranking
1ª VARA DO TRABALHO DE RIO VERDE	27	15,07	1º
13ª VARA DO TRABALHO DE GOIÂNIA	23	16,78	2º
1ª VARA DO TRABALHO DE ITUMBIARA	25	17,84	3º
VARA DO TRABALHO DE INHUMAS	12	18,75	4º
3ª VARA DO TRABALHO DE RIO VERDE	33	20,48	5º
8ª VARA DO TRABALHO DE GOIÂNIA	52	21,31	6º
2ª VARA DO TRABALHO DE RIO VERDE	34	21,41	7º
VARA DO TRABALHO DE CERES	16	23,06	8º
3ª VARA DO TRABALHO DE APARECIDA DE GOIÂNIA	41	23,98	9º
2ª VARA DO TRABALHO DE ITUMBIARA	21	27,33	10º
VARA DO TRABALHO DE CATALÃO	43	28,42	11º
18ª VARA DO TRABALHO DE GOIÂNIA	37	29,65	12º
VARA DO TRABALHO DE POSSE	1	31	13º
VARA DO TRABALHO DE QUIRINÓPOLIS	29	32,31	14º
1ª VARA DO TRABALHO DE APARECIDA DE GOIÂNIA	29	34,66	15º
4ª VARA DO TRABALHO DE RIO VERDE	16	35,81	16º
14ª VARA DO TRABALHO DE GOIÂNIA	59	36,61	17º
12ª VARA DO TRABALHO DE GOIÂNIA	33	36,73	18º
5ª VARA DO TRABALHO DE GOIÂNIA	31	36,81	19º
6ª VARA DO TRABALHO DE GOIÂNIA	58	37,17	20º
1ª VARA DO TRABALHO DE GOIÂNIA	65	37,91	21º
10ª VARA DO TRABALHO DE GOIÂNIA	55	38,22	22º
4ª VARA DO TRABALHO DE GOIÂNIA	56	39,86	23º
15ª VARA DO TRABALHO DE GOIÂNIA	72	40,14	24º
16ª VARA DO TRABALHO DE GOIÂNIA	60	40,25	25º
VARA DO TRABALHO DE MINEIROS	25	42,6	26º



PRAZO MÉDIO PARA REALIZAÇÃO DA 1ª AUDIÊNCIA DE TODAS AS VARAS DO TRABALHO

ORDINÁRIO

Qtd. Processos	Prazo Médio (dias)
2.224	71,68

Vara do Trabalho	Qtd Processos	Prazo Médio	Ranking
VARA DO TRABALHO DE CALDAS NOVAS	43	52	27°
VARA DO TRABALHO DE JATAÍ	29	52,24	28°
9ª VARA DO TRABALHO DE GOIÂNIA	62	54,53	29°
VARA DO TRABALHO DE GOIANÉSIA	50	57,72	30°
2ª VARA DO TRABALHO DE ANÁPOLIS	15	58,27	31°
VARA DO TRABALHO DE GOIÁS	41	63,07	32°
VARA DO TRABALHO DE PIRES DO RIO	15	63,53	33°
1ª VARA DO TRABALHO DE ANÁPOLIS	56	64,95	34°
VARA DO TRABALHO DE SÃO LUIS DE MONTES BELOS	13	68,62	35°
4ª VARA DO TRABALHO DE ANÁPOLIS	33	78,3	36°
2ª VARA DO TRABALHO DE APARECIDA DE GOIÂNIA	61	78,59	37°
VARA DO TRABALHO DE GOIATUBA	12	86,33	38°
VARA DO TRABALHO DE FORMOSA	47	88,83	39°
11ª VARA DO TRABALHO DE GOIÂNIA	86	94,59	40°
3ª VARA DO TRABALHO DE ANÁPOLIS	80	107,31	41°
7ª VARA DO TRABALHO DE GOIÂNIA	84	110,52	42°
17ª VARA DO TRABALHO DE GOIÂNIA	106	115,72	43°
VARA DO TRABALHO DE LUZIÂNIA	70	117,56	44°
VARA DO TRABALHO DE VALPARAÍSO DE GOIÁS	38	119,21	45°
VARA DO TRABALHO DE URUAÇU	79	138,99	46°
2ª VARA DO TRABALHO DE GOIÂNIA	124	139,56	47°
3ª VARA DO TRABALHO DE GOIÂNIA	127	141,31	48°



PRAZO MÉDIO PARA REALIZAÇÃO DA 1ª AUDIÊNCIA - 4ª VARA DO TRABALHO DE RIO VERDE

Data da 1ª audiência entre 1/3/2018 e 31/3/2018 23:59:59

4ª VARA DO TRABALHO DE RIO VERDE

ORDINÁRIO

Qtd	Prazo Médio
16	35,81

Nr. Processo	Ajuiz.	1ª Aud.	Prazo
ConPag - 0010131-60.2018.5.18.0104	23/02/18	27/03/18	32
RTOOrd - 0010067-50.2018.5.18.0104	31/01/18	19/03/18	47
RTOOrd - 0010090-93.2018.5.18.0104	06/02/18	19/03/18	41
RTOOrd - 0010096-03.2018.5.18.0104	07/02/18	21/03/18	42
RTOOrd - 0010098-70.2018.5.18.0104	08/02/18	21/03/18	41
RTOOrd - 0010099-55.2018.5.18.0104	08/02/18	19/03/18	39
RTOOrd - 0010104-77.2018.5.18.0104	19/02/18	21/03/18	30
RTOOrd - 0010107-32.2018.5.18.0104	14/02/18	20/03/18	34
RTOOrd - 0010109-02.2018.5.18.0104	15/02/18	21/03/18	34
RTOOrd - 0010112-54.2018.5.18.0104	16/02/18	20/03/18	32
RTOOrd - 0010124-68.2018.5.18.0104	20/02/18	26/03/18	34
RTOOrd - 0010126-38.2018.5.18.0104	21/02/18	26/03/18	33
RTOOrd - 0010127-23.2018.5.18.0104	21/02/18	27/03/18	34
RTOOrd - 0010140-22.2018.5.18.0104	28/02/18	27/03/18	27
RTOOrd - 0010144-59.2018.5.18.0104	28/02/18	27/03/18	27
RTOOrd - 0011503-78.2017.5.18.0104	01/02/18	19/03/18	46

Legenda:

- Ajuiz.: Data do Ajuizamento;

- 1ª Aud.: Data da primeira audiência que ocorrer, Inicial ou UNA;

- Prazo: Prazo, em dias corridos, entre a Data do Ajuizamento e a Data da 1ª Audiência.



PRAZO MÉDIO PARA REALIZAÇÃO DA 1ª AUDIÊNCIA - 4ª VARA DO TRABALHO DE RIO VERDE

Data da 1ª audiência entre 1/3/2018 e 31/3/2018 23:59:59

Sem magistrado

ORDINÁRIO

Qtd	Prazo Médio
16	35,81

Nr. Processo	Ajuiz.	1ª Aud.	Prazo
ConPag - 0010131-60.2018.5.18.0104	23/02/18	27/03/18	32
RTOOrd - 0010067-50.2018.5.18.0104	31/01/18	19/03/18	47
RTOOrd - 0010090-93.2018.5.18.0104	06/02/18	19/03/18	41
RTOOrd - 0010096-03.2018.5.18.0104	07/02/18	21/03/18	42
RTOOrd - 0010098-70.2018.5.18.0104	08/02/18	21/03/18	41
RTOOrd - 0010099-55.2018.5.18.0104	08/02/18	19/03/18	39
RTOOrd - 0010104-77.2018.5.18.0104	19/02/18	21/03/18	30
RTOOrd - 0010107-32.2018.5.18.0104	14/02/18	20/03/18	34
RTOOrd - 0010109-02.2018.5.18.0104	15/02/18	21/03/18	34
RTOOrd - 0010112-54.2018.5.18.0104	16/02/18	20/03/18	32
RTOOrd - 0010124-68.2018.5.18.0104	20/02/18	26/03/18	34
RTOOrd - 0010126-38.2018.5.18.0104	21/02/18	26/03/18	33
RTOOrd - 0010127-23.2018.5.18.0104	21/02/18	27/03/18	34
RTOOrd - 0010140-22.2018.5.18.0104	28/02/18	27/03/18	27
RTOOrd - 0010144-59.2018.5.18.0104	28/02/18	27/03/18	27
RTOOrd - 0011503-78.2017.5.18.0104	01/02/18	19/03/18	46

Legenda:
- Ajuiz.: Data do Ajuizamento;
- 1ª Aud.: Data da primeira audiência que ocorrer, Inicial ou UNA;
- Prazo: Prazo, em dias corridos, entre a Data do Ajuizamento e a Data da 1ª Audiência.