

Conceituação

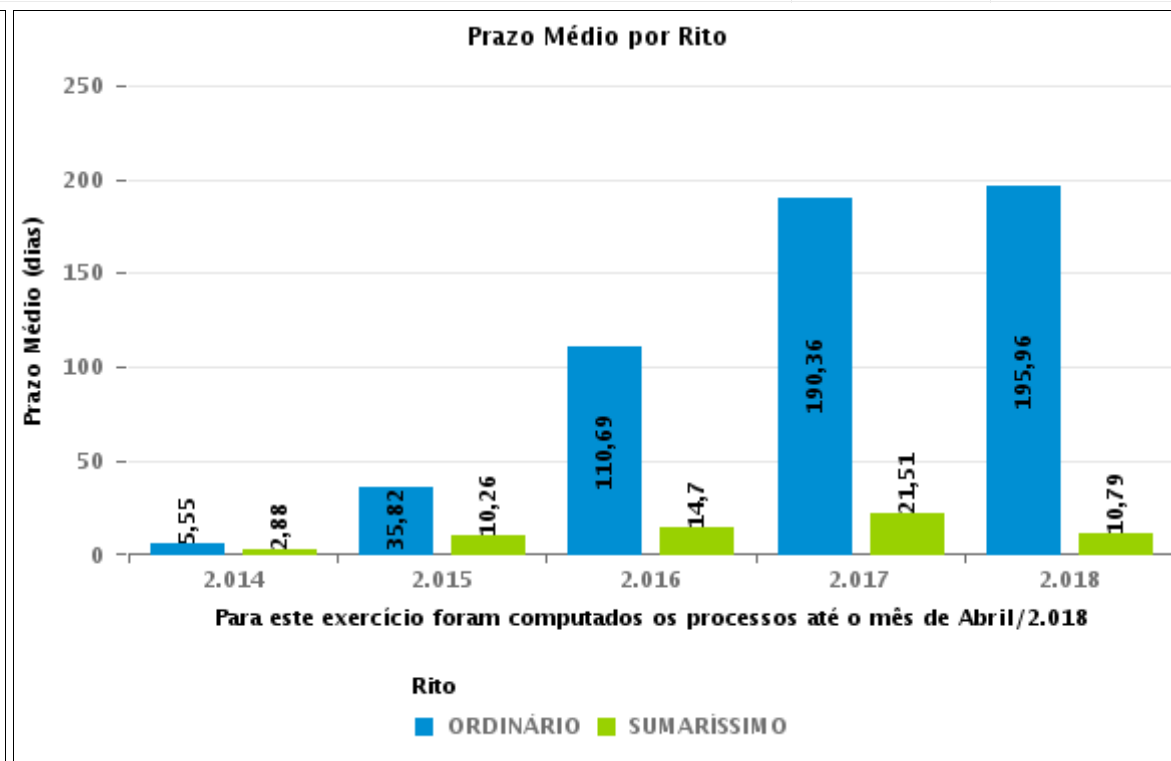
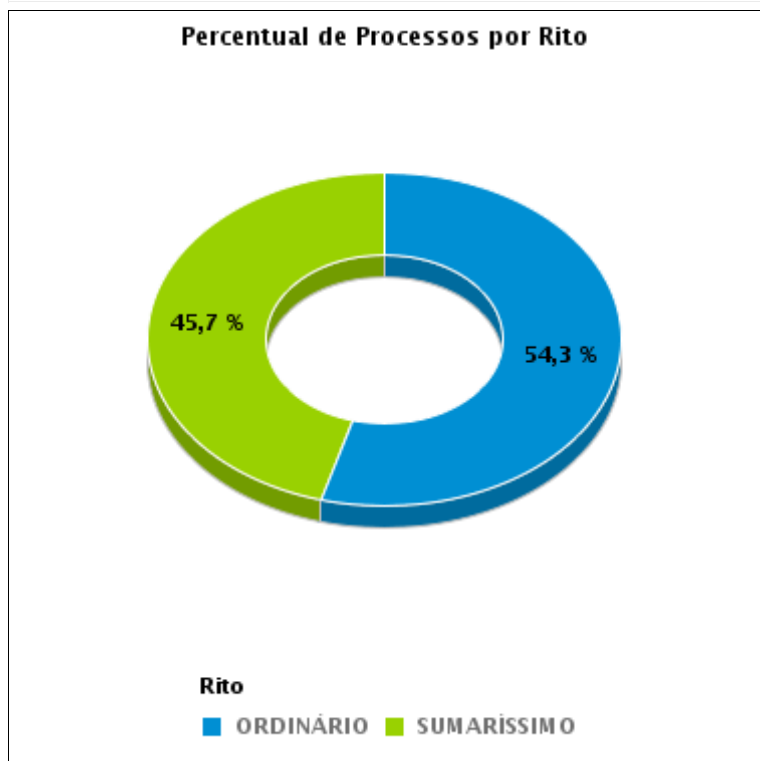
Tema	Prazos Processuais
Relatórios	Evolução Histórica Comparativo por VT Comparativo por Grupo Por Grupo Por VT Por Processo Por Magistrado
Resumo	Apresenta o prazo médio entre a realização da primeira audiência e o encerramento da instrução.
Descrição	O prazo médio é obtido calculando-se a quantidade de dias decorridos entre a data da primeira audiência e a data do encerramento da instrução. Os dados são extraídos baseando-se nos seguintes itens do e-Gestão: 265 e 90265 - Da realização da primeira audiência até o encerramento da instrução processual na fase de conhecimento – rito sumaríssimo; 266 e 90266 – Da realização da primeira audiência até o encerramento da instrução processual na fase de conhecimento – exceto rito sumaríssimo (ordinário)
Origem da informação	e-Gestão
Critérios e transformações	Coletado do e-Gestão, consolidado, otimizado e classificado para análise.
Análises possíveis	Prazo médio entre a realização da primeira audiência e o encerramento da instrução processual na fase de conhecimento, detalhado de forma Geral, Por grupo, por VT, Por Processo e Por Magistrado.



EVOLUÇÃO HISTÓRICA DOS PRAZOS PROCESSUAIS ENTRE A 1ª AUDIÊNCIA E O ENCERRAMENTO DA INSTRUÇÃO - 3ª VARA DO TRABALHO DE APARECIDA DE GOIÂNIA

Data do encerramento da instrução entre 1/3/2018 e 31/3/2018 23:59:59

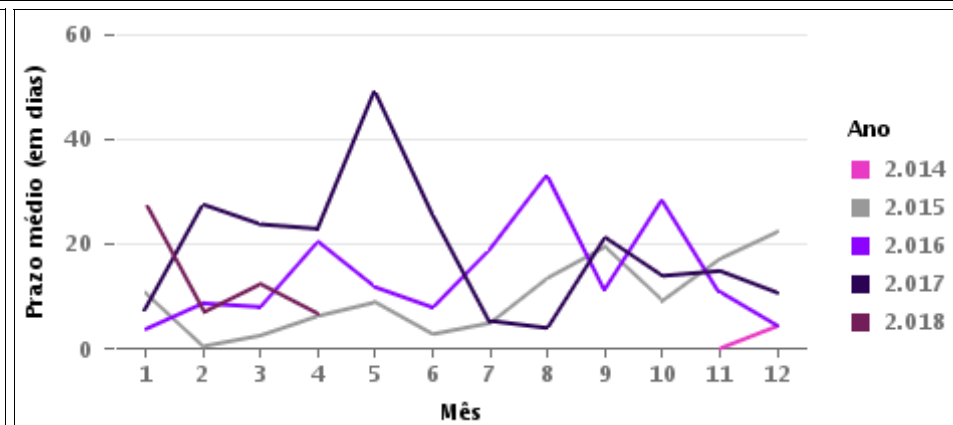
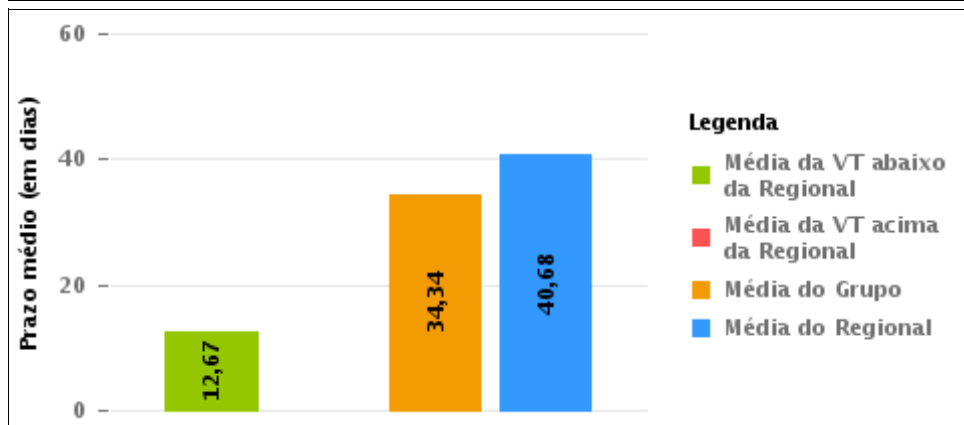
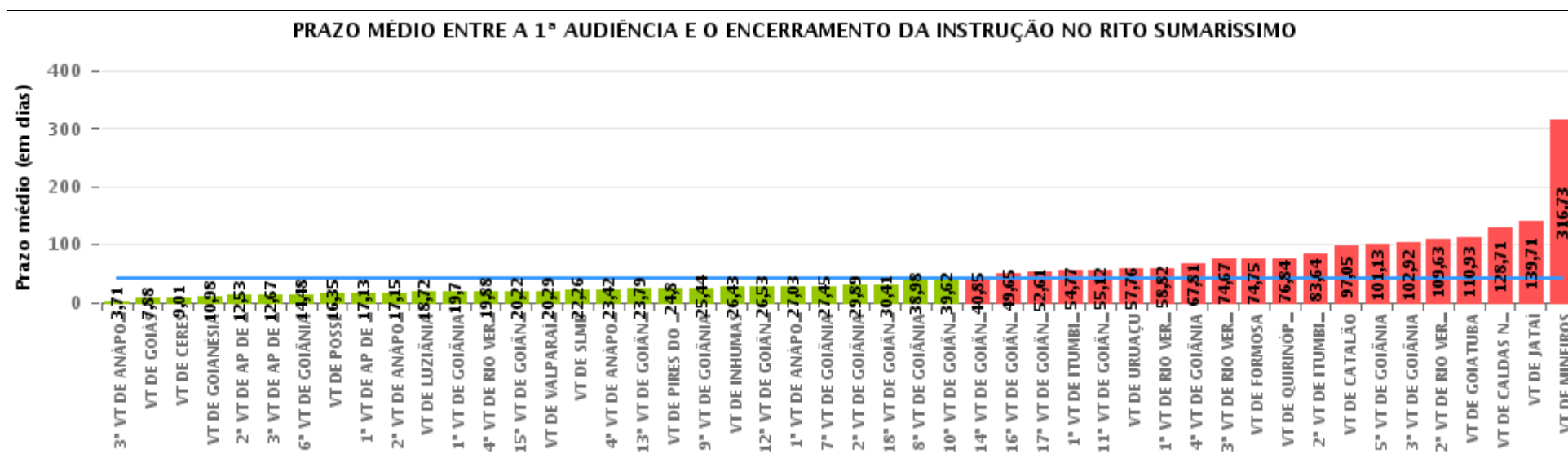
Rito	Qtd	Prazo Médio
ORDINÁRIO	82	170,73
SUMARÍSSIMO	69	12,67
Total/Média	151	97,94





COMPARATIVO DO PRAZO MÉDIO ENTRE A 1ª AUDIÊNCIA E O ENCERRAMENTO DA INSTRUÇÃO - 3ª VARA DO TRABALHO DE APARECIDA DE GOIÂNIA

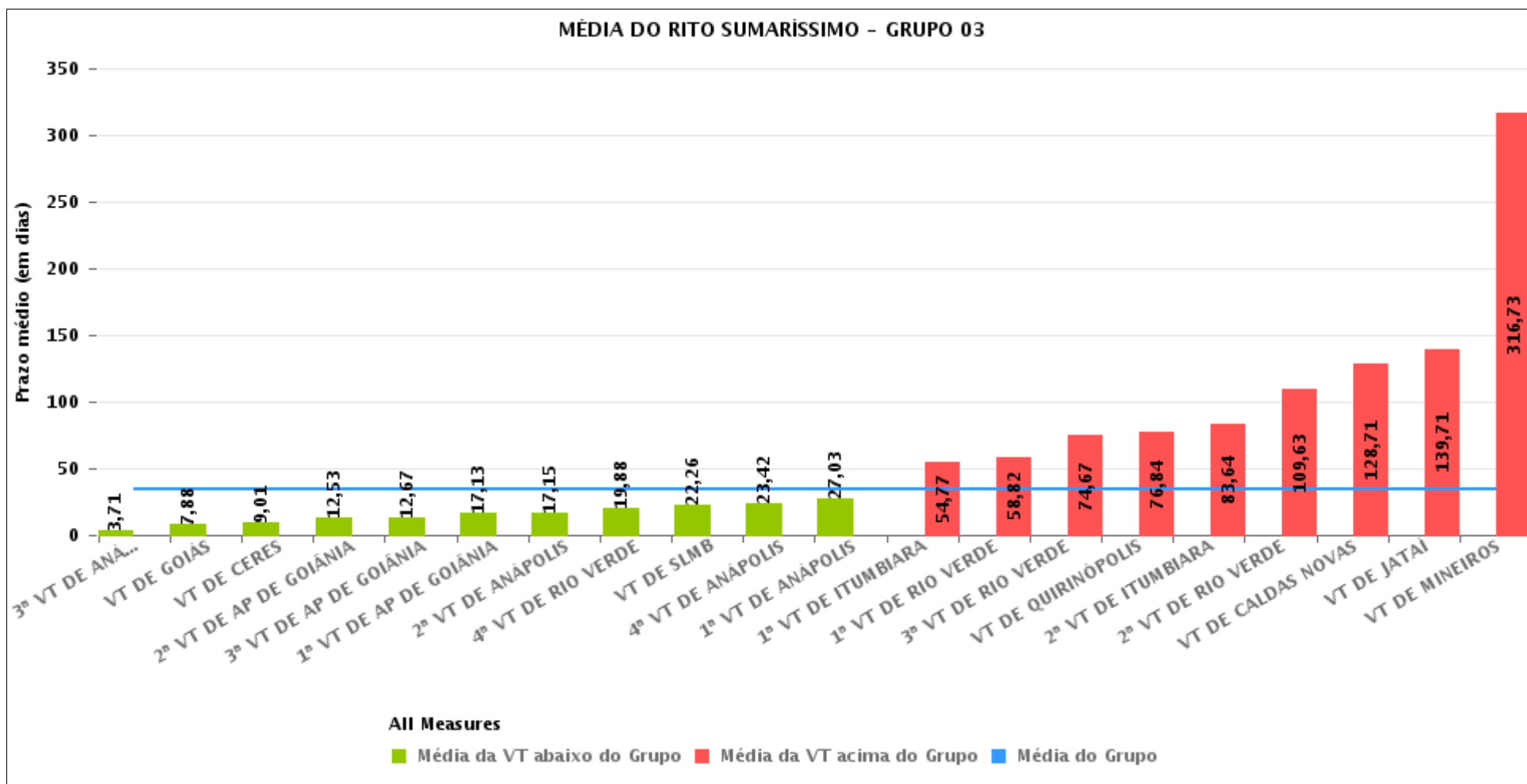
Data do encerramento da instrução entre 1/3/2018 e 31/3/2018 23:59:59





COMPARATIVO DO PRAZO MÉDIO ENTRE A 1ª AUDIÊNCIA E O ENCERRAMENTO DA INSTRUÇÃO ENTRE AS VARAS DO GRUPO

Data do encerramento da instrução entre 1/3/2018 e 31/3/2018 23:59:59





PRAZO MÉDIO ENTRE A 1ª AUDIÊNCIA E O ENCERRAMENTO DA INSTRUÇÃO POR GRUPO

Data do encerramento da instrução entre 1/3/2018 e 31/3/2018 23:59:59

Rito	Grupo	Qtd. Processos	Prazo Médio (dias)	Ranking
SUMARÍSSIMO	GRUPO 01	27	19,48	1°
	GRUPO 03	963	34,34	2°
	GRUPO 04	195	38,49	3°
	GRUPO 05	1.386	43,38	4°
	GRUPO 02	55	74,75	5°

Legenda:	# Grupo 03 – De 1501 a 2000	# Grupo 04 – De 2001 a 2500	# Grupo 05 – Maior que 2500
# Grupo 01 – Até 1000 VT de Posse VT de Pires do Rio	VT de Ceres 1ª VT de Anápolis 2ª VT de Anápolis 3ª VT de Anápolis 4ª VT de Anápolis	VT de Goiatuba VT de Goianésia 1ª VT de Goiânia 2ª VT de Goiânia 3ª VT de Goiânia 4ª VT de Goiânia 5ª VT de Goiânia 6ª VT de Goiânia 7ª VT de Goiânia 8ª VT de Goiânia 9ª VT de Goiânia 10ª VT de Goiânia 11ª VT de Goiânia 12ª VT de Goiânia 13ª VT de Goiânia 14ª VT de Goiânia 15ª VT de Goiânia 16ª VT de Goiânia 17ª VT de Goiânia 18ª VT de Goiânia VT de Inhumas VT de Luziânia	VT de Catalão VT de Uruaçu VT de Valparaíso de Goiás
# Grupo 02 – De 1001 a 1500 VT de Formosa	1ª VT de Aparecida de Goiânia 2ª VT de Aparecida de Goiânia 3ª VT de Aparecida de Goiânia VT de Caldas Novas 1ª VT de Itumbiara 2ª VT de Itumbiara VT de Goiás VT de Jataí VT de Mineiros VT de Quirinópolis 1ª VT de Rio Verde 2ª VT de Rio Verde 3ª VT de Rio Verde 4ª VT de Rio Verde VT de São Luis de Montes Belos		



PRAZO MÉDIO ENTRE A 1ª AUDIÊNCIA E O ENCERRAMENTO DA INSTRUÇÃO DE TODAS AS VARAS DO TRABALHO

Data do encerramento da instrução entre 1/3/2018 e 31/3/2018 23:59:59

SUMARÍSSIMO

Qtd. Processos	Prazo Médio (dias)
2.626	40,11

Vara do Trabalho	Qtd Processos	Prazo Médio	Ranking
3ª VARA DO TRABALHO DE ANÁPOLIS	63	3,71	1º
VARA DO TRABALHO DE GOIÁS	138	7,88	2º
VARA DO TRABALHO DE CERES	67	9,01	3º
VARA DO TRABALHO DE GOIANÉSIA	44	10,98	4º
2ª VARA DO TRABALHO DE APARECIDA DE GOIÂNIA	68	12,53	5º
3ª VARA DO TRABALHO DE APARECIDA DE GOIÂNIA	70	12,67	6º
6ª VARA DO TRABALHO DE GOIÂNIA	44	14,48	7º
VARA DO TRABALHO DE POSSE	17	16,35	8º
1ª VARA DO TRABALHO DE APARECIDA DE GOIÂNIA	54	17,13	9º
2ª VARA DO TRABALHO DE ANÁPOLIS	39	17,15	10º
VARA DO TRABALHO DE LUZIÂNIA	78	18,72	11º
1ª VARA DO TRABALHO DE GOIÂNIA	89	19,7	12º
4ª VARA DO TRABALHO DE RIO VERDE	25	19,88	13º
15ª VARA DO TRABALHO DE GOIÂNIA	86	20,22	14º
VARA DO TRABALHO DE VALPARAÍSO DE GOIÁS	55	20,29	15º
VARA DO TRABALHO DE SÃO LUIS DE MONTES BELOS	117	22,26	16º
4ª VARA DO TRABALHO DE ANÁPOLIS	38	23,42	17º
13ª VARA DO TRABALHO DE GOIÂNIA	39	23,79	18º
VARA DO TRABALHO DE PIRES DO RIO	10	24,8	19º
9ª VARA DO TRABALHO DE GOIÂNIA	93	25,44	20º
VARA DO TRABALHO DE INHUMAS	30	26,43	21º
12ª VARA DO TRABALHO DE GOIÂNIA	62	26,53	22º
1ª VARA DO TRABALHO DE ANÁPOLIS	38	27,03	23º
7ª VARA DO TRABALHO DE GOIÂNIA	66	27,45	24º
2ª VARA DO TRABALHO DE GOIÂNIA	47	29,89	25º
18ª VARA DO TRABALHO DE GOIÂNIA	54	30,41	26º



PRAZO MÉDIO ENTRE A 1ª AUDIÊNCIA E O ENCERRAMENTO DA INSTRUÇÃO DE TODAS AS VARAS DO TRABALHO

SUMARÍSSIMO

Qtd. Processos	Prazo Médio (dias)
2.626	40,11

Vara do Trabalho	Qtd Processos	Prazo Médio	Ranking
8ª VARA DO TRABALHO DE GOIÂNIA	80	38,98	27°
10ª VARA DO TRABALHO DE GOIÂNIA	79	39,62	28°
14ª VARA DO TRABALHO DE GOIÂNIA	48	40,85	29°
16ª VARA DO TRABALHO DE GOIÂNIA	71	49,65	30°
17ª VARA DO TRABALHO DE GOIÂNIA	109	52,61	31°
1ª VARA DO TRABALHO DE ITUMBIARA	53	54,77	32°
11ª VARA DO TRABALHO DE GOIÂNIA	73	55,12	33°
VARA DO TRABALHO DE URUAÇU	75	57,76	34°
1ª VARA DO TRABALHO DE RIO VERDE	45	58,82	35°
4ª VARA DO TRABALHO DE GOIÂNIA	77	67,81	36°
3ª VARA DO TRABALHO DE RIO VERDE	39	74,67	37°
VARA DO TRABALHO DE FORMOSA	55	74,75	38°
VARA DO TRABALHO DE QUIRINÓPOLIS	19	76,84	39°
2ª VARA DO TRABALHO DE ITUMBIARA	14	83,64	40°
VARA DO TRABALHO DE CATALÃO	44	97,05	41°
5ª VARA DO TRABALHO DE GOIÂNIA	8	101,13	42°
3ª VARA DO TRABALHO DE GOIÂNIA	87	102,92	43°
2ª VARA DO TRABALHO DE RIO VERDE	16	109,63	44°
VARA DO TRABALHO DE GOIATUBA	43	110,93	45°
VARA DO TRABALHO DE CALDAS NOVAS	35	128,71	46°
VARA DO TRABALHO DE JATAÍ	14	139,71	47°
VARA DO TRABALHO DE MINEIROS	11	316,73	48°



PRAZO MÉDIO ENTRE A 1ª AUDIÊNCIA E O ENCERRAMENTO DA INSTRUÇÃO - 3ª VARA DO TRABALHO DE APARECIDA DE GOIÂNIA

Data do encerramento da instrução entre 1/3/2018 e 31/3/2018 23:59:59

3ª VARA DO TRABALHO DE APARECIDA DE GOIÂNIA

SUMARÍSSIMO

Qtd	Prazo Médio
69	12,67

Nr. Processo	1ª Aud.	nc. Instruçã	Prazo
RTSum - 0010036-93.2018.5.18.0083	12/03/18	12/03/18	0
RTSum - 0010062-91.2018.5.18.0083	08/02/18	20/03/18	40
RTSum - 0010065-46.2018.5.18.0083	21/02/18	19/03/18	26
RTSum - 0010070-68.2018.5.18.0083	20/03/18	20/03/18	0
RTSum - 0010071-53.2018.5.18.0083	21/02/18	02/03/18	9
RTSum - 0010081-97.2018.5.18.0083	20/02/18	08/03/18	16
RTSum - 0010083-67.2018.5.18.0083	21/02/18	07/03/18	14
RTSum - 0010096-66.2018.5.18.0083	12/03/18	12/03/18	0
RTSum - 0010096-66.2018.5.18.0083	12/03/18	12/03/18	0
RTSum - 0010101-88.2018.5.18.0083	28/02/18	01/03/18	1
RTSum - 0010108-80.2018.5.18.0083	26/02/18	01/03/18	3
RTSum - 0010119-12.2018.5.18.0083	13/03/18	13/03/18	0
RTSum - 0010122-64.2018.5.18.0083	12/03/18	12/03/18	0
RTSum - 0010127-86.2018.5.18.0083	13/03/18	13/03/18	0
RTSum - 0010142-55.2018.5.18.0083	28/02/18	01/03/18	1
RTSum - 0010144-25.2018.5.18.0083	01/03/18	01/03/18	0
RTSum - 0010146-92.2018.5.18.0083	01/03/18	02/03/18	1
RTSum - 0010147-77.2018.5.18.0083	01/03/18	01/03/18	0
RTSum - 0010149-47.2018.5.18.0083	01/03/18	02/03/18	1
RTSum - 0010150-32.2018.5.18.0083	01/03/18	01/03/18	0
RTSum - 0010151-17.2018.5.18.0083	01/03/18	01/03/18	0

Legenda:

1ª Aud.: Data da primeira audiência que ocorrer, Inicial ou UNA;

Enc. da Instrução: Data da conclusão para proferir sentença;

Prazo: Quantidade de dias decorridos da 1ª aud. até o encerramento da instrução.



PRAZO MÉDIO ENTRE A 1ª AUDIÊNCIA E O ENCERRAMENTO DA INSTRUÇÃO - 3ª VARA DO TRABALHO DE APARECIDA DE GOIÂNIA

3ª VARA DO TRABALHO DE APARECIDA DE GOIÂNIA

SUMARÍSSIMO

Qtd	Prazo Médio
69	12,67

Nr. Processo	1ª Aud.	nc. Instruça	Prazo
RTSum - 0010153-84.2018.5.18.0083	27/03/18	27/03/18	0
RTSum - 0010154-69.2018.5.18.0083	05/03/18	06/03/18	1
RTSum - 0010155-54.2018.5.18.0083	05/03/18	05/03/18	0
RTSum - 0010158-09.2018.5.18.0083	05/03/18	05/03/18	0
RTSum - 0010159-91.2018.5.18.0083	05/03/18	05/03/18	0
RTSum - 0010162-46.2018.5.18.0083	21/03/18	21/03/18	0
RTSum - 0010163-31.2018.5.18.0083	06/03/18	06/03/18	0
RTSum - 0010165-98.2018.5.18.0083	05/03/18	06/03/18	1
RTSum - 0010166-89.2018.5.18.0081	22/03/18	22/03/18	0
RTSum - 0010168-53.2018.5.18.0083	19/03/18	19/03/18	0
RTSum - 0010172-90.2018.5.18.0083	27/03/18	27/03/18	0
RTSum - 0010173-75.2018.5.18.0083	06/03/18	20/03/18	14
RTSum - 0010175-45.2018.5.18.0083	06/03/18	23/03/18	17
RTSum - 0010181-52.2018.5.18.0083	06/03/18	06/03/18	0
RTSum - 0010182-37.2018.5.18.0083	07/03/18	07/03/18	0
RTSum - 0010184-07.2018.5.18.0083	07/03/18	07/03/18	0
RTSum - 0010185-89.2018.5.18.0083	07/03/18	07/03/18	0
RTSum - 0010186-74.2018.5.18.0083	07/03/18	07/03/18	0
RTSum - 0010188-44.2018.5.18.0083	07/03/18	07/03/18	0
RTSum - 0010189-29.2018.5.18.0083	08/03/18	08/03/18	0
RTSum - 0010190-14.2018.5.18.0083	08/03/18	08/03/18	0
RTSum - 0010195-36.2018.5.18.0083	08/03/18	08/03/18	0
RTSum - 0010196-21.2018.5.18.0083	08/03/18	09/03/18	1
RTSum - 0010200-58.2018.5.18.0083	08/03/18	08/03/18	0

Legenda:

1ª Aud.: Data da primeira audiência que ocorrer, Inicial ou UNA;

Enc. da Instrução: Data da conclusão para proferir sentença;

Prazo: Quantidade de dias decorridos da 1ª aud. até o encerramento da instrução.



PRAZO MÉDIO ENTRE A 1ª AUDIÊNCIA E O ENCERRAMENTO DA INSTRUÇÃO - 3ª VARA DO TRABALHO DE APARECIDA DE GOIÂNIA

3ª VARA DO TRABALHO DE APARECIDA DE GOIÂNIA

SUMARÍSSIMO

Qtd	Prazo Médio
69	12,67

Nr. Processo	1ª Aud.	nc. Instruça	Prazo
RTSum - 0010214-42.2018.5.18.0083	12/03/18	12/03/18	0
RTSum - 0010221-34.2018.5.18.0083	13/03/18	13/03/18	0
RTSum - 0010222-19.2018.5.18.0083	13/03/18	14/03/18	1
RTSum - 0010225-71.2018.5.18.0083	13/03/18	13/03/18	0
RTSum - 0010228-26.2018.5.18.0083	13/03/18	13/03/18	0
RTSum - 0010234-33.2018.5.18.0083	14/03/18	14/03/18	0
RTSum - 0010236-03.2018.5.18.0083	14/03/18	14/03/18	0
RTSum - 0010241-25.2018.5.18.0083	14/03/18	14/03/18	0
RTSum - 0010242-10.2018.5.18.0083	14/03/18	14/03/18	0
RTSum - 0010259-46.2018.5.18.0083	19/03/18	19/03/18	0
RTSum - 0010262-98.2018.5.18.0083	19/03/18	19/03/18	0
RTSum - 0010263-83.2018.5.18.0083	19/03/18	19/03/18	0
RTSum - 0010269-90.2018.5.18.0083	20/03/18	20/03/18	0
RTSum - 0010270-75.2018.5.18.0083	20/03/18	20/03/18	0
RTSum - 0010277-67.2018.5.18.0083	20/03/18	20/03/18	0
RTSum - 0010278-52.2018.5.18.0083	20/03/18	20/03/18	0
RTSum - 0010298-43.2018.5.18.0083	22/03/18	23/03/18	1
RTSum - 0010303-65.2018.5.18.0083	22/03/18	22/03/18	0
RTSum - 0010305-35.2018.5.18.0083	27/03/18	27/03/18	0
RTSum - 0010849-57.2017.5.18.0083	07/06/17	02/03/18	268
RTSum - 0011087-76.2017.5.18.0083	20/07/17	08/03/18	231
RTSum - 0011817-87.2017.5.18.0083	09/11/17	12/03/18	123
RTSum - 0012046-50.2017.5.18.0082	07/03/18	07/03/18	0
RTSum - 0012062-98.2017.5.18.0083	15/12/17	21/03/18	96

Legenda:

1ª Aud.: Data da primeira audiência que ocorrer, Inicial ou UNA;

Enc. da Instrução: Data da conclusão para proferir sentença;

Prazo: Quantidade de dias decorridos da 1ª aud. até o encerramento da instrução.



**PRAZO MÉDIO ENTRE A 1ª AUDIÊNCIA E O
ENCERRAMENTO DA INSTRUÇÃO - 3ª VARA DO
TRABALHO DE APARECIDA DE GOIÂNIA**

**3ª VARA DO TRABALHO DE
APARECIDA DE GOIÂNIA**

SUMARÍSSIMO

Qtd	Prazo Médio
69	12,67

Nr. Processo	1ª Aud.	nc. Instruçã	Prazo
RTSum - 0012132-18.2017.5.18.0083	01/03/18	22/03/18	21

Legenda:

1ª Aud.: Data da primeira audiência que ocorrer, Inicial ou UNA;

Enc. da Instrução: Data da conclusão para proferir sentença;

Prazo: Quantidade de dias decorridos da 1ª aud. até o encerramento da instrução.



PRAZO MÉDIO ENTRE A 1ª AUDIÊNCIA E O ENCERRAMENTO DA INSTRUÇÃO - 3ª VARA DO TRABALHO DE APARECIDA DE GOIÂNIA

Data do encerramento da instrução entre 1/3/2018 e 31/3/2018 23:59:59

Sem magistrado

SUMARÍSSIMO

Qtd	Prazo Médio
69	12,67

Nr. Processo	1ª Aud.	Enc. Instrução.	Prazo
RTSum - 0010036-93.2018.5.18.0083	12/03/18	12/03/18	0
RTSum - 0010062-91.2018.5.18.0083	08/02/18	20/03/18	40
RTSum - 0010065-46.2018.5.18.0083	21/02/18	19/03/18	26
RTSum - 0010070-68.2018.5.18.0083	20/03/18	20/03/18	0
RTSum - 0010071-53.2018.5.18.0083	21/02/18	02/03/18	9
RTSum - 0010081-97.2018.5.18.0083	20/02/18	08/03/18	16
RTSum - 0010083-67.2018.5.18.0083	21/02/18	07/03/18	14
RTSum - 0010096-66.2018.5.18.0083	12/03/18	12/03/18	0
RTSum - 0010096-66.2018.5.18.0083	12/03/18	12/03/18	0
RTSum - 0010101-88.2018.5.18.0083	28/02/18	01/03/18	1
RTSum - 0010108-80.2018.5.18.0083	26/02/18	01/03/18	3
RTSum - 0010119-12.2018.5.18.0083	13/03/18	13/03/18	0
RTSum - 0010122-64.2018.5.18.0083	12/03/18	12/03/18	0
RTSum - 0010127-86.2018.5.18.0083	13/03/18	13/03/18	0
RTSum - 0010142-55.2018.5.18.0083	28/02/18	01/03/18	1
RTSum - 0010144-25.2018.5.18.0083	01/03/18	01/03/18	0
RTSum - 0010146-92.2018.5.18.0083	01/03/18	02/03/18	1
RTSum - 0010147-77.2018.5.18.0083	01/03/18	01/03/18	0
RTSum - 0010149-47.2018.5.18.0083	01/03/18	02/03/18	1
RTSum - 0010150-32.2018.5.18.0083	01/03/18	01/03/18	0
RTSum - 0010151-17.2018.5.18.0083	01/03/18	01/03/18	0

Legenda:

1ª Aud.: Data da primeira audiência que ocorrer, Inicial ou UNA;

Enc. da Instrução: Data da conclusão para proferir sentença;

Prazo: Quantidade de dias decorridos da 1ª aud. até o encerramento da instrução.



PRAZO MÉDIO ENTRE A 1ª AUDIÊNCIA E O ENCERRAMENTO DA INSTRUÇÃO - 3ª VARA DO TRABALHO DE APARECIDA DE GOIÂNIA

Sem magistrado

SUMARÍSSIMO

Qtd	Prazo Médio
69	12,67

Nr. Processo	1ª Aud.	Enc. Instrução.	Prazo
RTSum - 0010153-84.2018.5.18.0083	27/03/18	27/03/18	0
RTSum - 0010154-69.2018.5.18.0083	05/03/18	06/03/18	1
RTSum - 0010155-54.2018.5.18.0083	05/03/18	05/03/18	0
RTSum - 0010158-09.2018.5.18.0083	05/03/18	05/03/18	0
RTSum - 0010159-91.2018.5.18.0083	05/03/18	05/03/18	0
RTSum - 0010162-46.2018.5.18.0083	21/03/18	21/03/18	0
RTSum - 0010163-31.2018.5.18.0083	06/03/18	06/03/18	0
RTSum - 0010165-98.2018.5.18.0083	05/03/18	06/03/18	1
RTSum - 0010166-89.2018.5.18.0081	22/03/18	22/03/18	0
RTSum - 0010168-53.2018.5.18.0083	19/03/18	19/03/18	0
RTSum - 0010172-90.2018.5.18.0083	27/03/18	27/03/18	0
RTSum - 0010173-75.2018.5.18.0083	06/03/18	20/03/18	14
RTSum - 0010175-45.2018.5.18.0083	06/03/18	23/03/18	17
RTSum - 0010181-52.2018.5.18.0083	06/03/18	06/03/18	0
RTSum - 0010182-37.2018.5.18.0083	07/03/18	07/03/18	0
RTSum - 0010184-07.2018.5.18.0083	07/03/18	07/03/18	0
RTSum - 0010185-89.2018.5.18.0083	07/03/18	07/03/18	0
RTSum - 0010186-74.2018.5.18.0083	07/03/18	07/03/18	0
RTSum - 0010188-44.2018.5.18.0083	07/03/18	07/03/18	0
RTSum - 0010189-29.2018.5.18.0083	08/03/18	08/03/18	0
RTSum - 0010190-14.2018.5.18.0083	08/03/18	08/03/18	0
RTSum - 0010195-36.2018.5.18.0083	08/03/18	08/03/18	0
RTSum - 0010196-21.2018.5.18.0083	08/03/18	09/03/18	1
RTSum - 0010200-58.2018.5.18.0083	08/03/18	08/03/18	0

Legenda:
1ª Aud.: Data da primeira audiência que ocorrer, Inicial ou UNA;
Enc. da Instrução: Data da conclusão para proferir sentença;
Prazo: Quantidade de dias decorridos da 1ª aud. até o encerramento da instrução.



PRAZO MÉDIO ENTRE A 1ª AUDIÊNCIA E O ENCERRAMENTO DA INSTRUÇÃO - 3ª VARA DO TRABALHO DE APARECIDA DE GOIÂNIA

Sem magistrado

SUMARÍSSIMO

Qtd	Prazo Médio
69	12,67

Nr. Processo	1ª Aud.	Enc. Instrução.	Prazo
RTSum - 0010214-42.2018.5.18.0083	12/03/18	12/03/18	0
RTSum - 0010221-34.2018.5.18.0083	13/03/18	13/03/18	0
RTSum - 0010222-19.2018.5.18.0083	13/03/18	14/03/18	1
RTSum - 0010225-71.2018.5.18.0083	13/03/18	13/03/18	0
RTSum - 0010228-26.2018.5.18.0083	13/03/18	13/03/18	0
RTSum - 0010234-33.2018.5.18.0083	14/03/18	14/03/18	0
RTSum - 0010236-03.2018.5.18.0083	14/03/18	14/03/18	0
RTSum - 0010241-25.2018.5.18.0083	14/03/18	14/03/18	0
RTSum - 0010242-10.2018.5.18.0083	14/03/18	14/03/18	0
RTSum - 0010259-46.2018.5.18.0083	19/03/18	19/03/18	0
RTSum - 0010262-98.2018.5.18.0083	19/03/18	19/03/18	0
RTSum - 0010263-83.2018.5.18.0083	19/03/18	19/03/18	0
RTSum - 0010269-90.2018.5.18.0083	20/03/18	20/03/18	0
RTSum - 0010270-75.2018.5.18.0083	20/03/18	20/03/18	0
RTSum - 0010277-67.2018.5.18.0083	20/03/18	20/03/18	0
RTSum - 0010278-52.2018.5.18.0083	20/03/18	20/03/18	0
RTSum - 0010298-43.2018.5.18.0083	22/03/18	23/03/18	1
RTSum - 0010303-65.2018.5.18.0083	22/03/18	22/03/18	0
RTSum - 0010305-35.2018.5.18.0083	27/03/18	27/03/18	0
RTSum - 0010849-57.2017.5.18.0083	07/06/17	02/03/18	268
RTSum - 0011087-76.2017.5.18.0083	20/07/17	08/03/18	231
RTSum - 0011817-87.2017.5.18.0083	09/11/17	12/03/18	123
RTSum - 0012046-50.2017.5.18.0082	07/03/18	07/03/18	0
RTSum - 0012062-98.2017.5.18.0083	15/12/17	21/03/18	96

Legenda:
1ª Aud.: Data da primeira audiência que ocorrer, Inicial ou UNA;
Enc. da Instrução: Data da conclusão para proferir sentença;
Prazo: Quantidade de dias decorridos da 1ª aud. até o encerramento da instrução.



**PRAZO MÉDIO ENTRE A 1ª AUDIÊNCIA E O
ENCERRAMENTO DA INSTRUÇÃO - 3ª VARA DO
TRABALHO DE APARECIDA DE GOIÂNIA**

Sem magistrado

SUMARÍSSIMO

Qtd	Prazo Médio
69	12,67

Nr. Processo	1ª Aud.	Enc. Instrução.	Prazo
RTSum - 0012132-18.2017.5.18.0083	01/03/18	22/03/18	21

Legenda:

1ª Aud.: Data da primeira audiência que ocorrer, Inicial ou UNA;

Enc. da Instrução: Data da conclusão para proferir sentença;

Prazo: Quantidade de dias decorridos da 1ª aud. até o encerramento da instrução.