

Conceituação

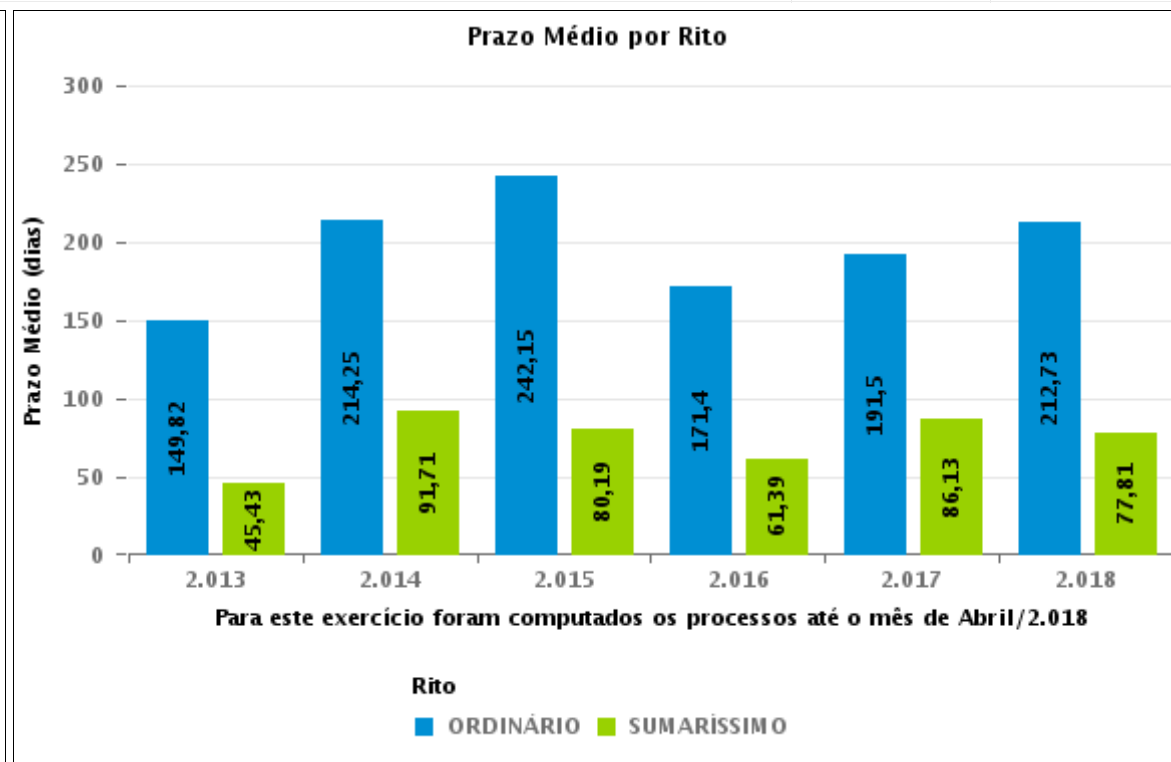
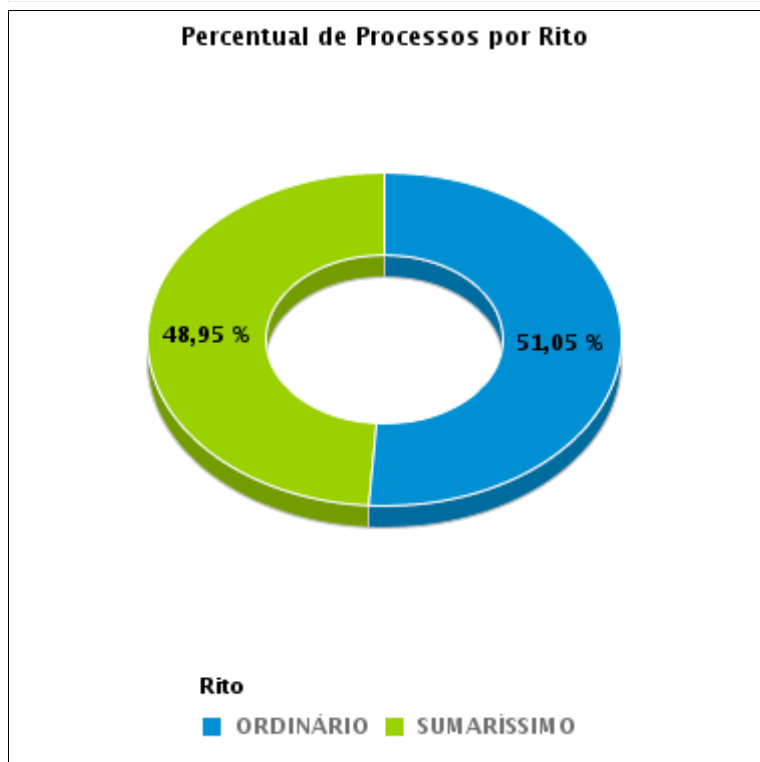
Tema	Prazos Processuais
Relatórios	Evolução Histórica Comparativo por VT Comparativo por Grupo Por Grupo Por VT Por Processo Por Magistrado
Resumo	Apresenta o prazo médio desde o ajuizamento da ação até o encerramento da instrução.
Descrição	O prazo médio é obtido calculando-se a quantidade de dias decorridos desde o ajuizamento até o encerramento da instrução. Os dados são extraídos baseando-se nos itens do e-Gestão: 267 e 90267 - Do ajuizamento da ação até o encerramento da instrução na fase de conhecimento – rito sumaríssimo; 268 e 90268 – Do ajuizamento da ação até o encerramento da instrução na fase de conhecimento – exceto rito sumaríssimo (ordinário)
Origem da informação	e-Gestão
Critérios e transformações	Coletado do e-Gestão, consolidado, otimizado e classificado para análise.
Análises possíveis	Prazo médio entre o ajuizamento da ação e o encerramento da instrução, detalhado de forma Geral, Por grupo, por VT, Por Processo e Por Magistrado.



EVOLUÇÃO HISTÓRICA DOS PRAZOS PROCESSUAIS ENTRE O AJUIZAMENTO E O ENCERRAMENTO DA INSTRUÇÃO - VARA DO TRABALHO DE CALDAS NOVAS

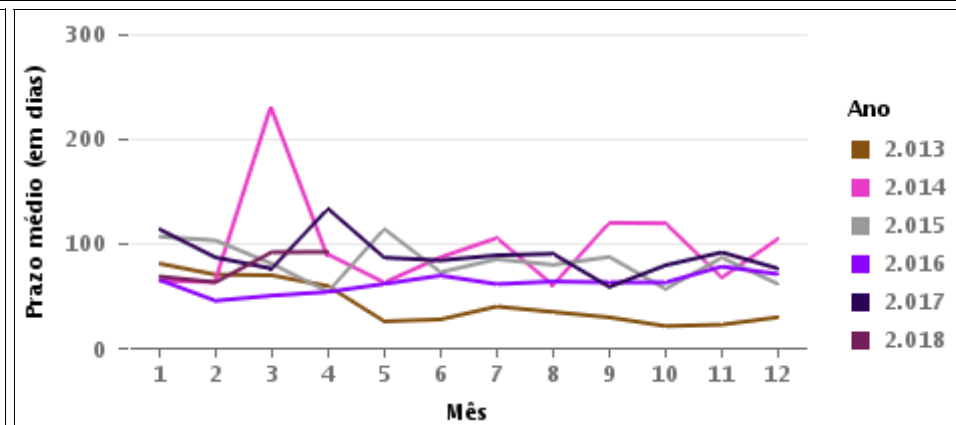
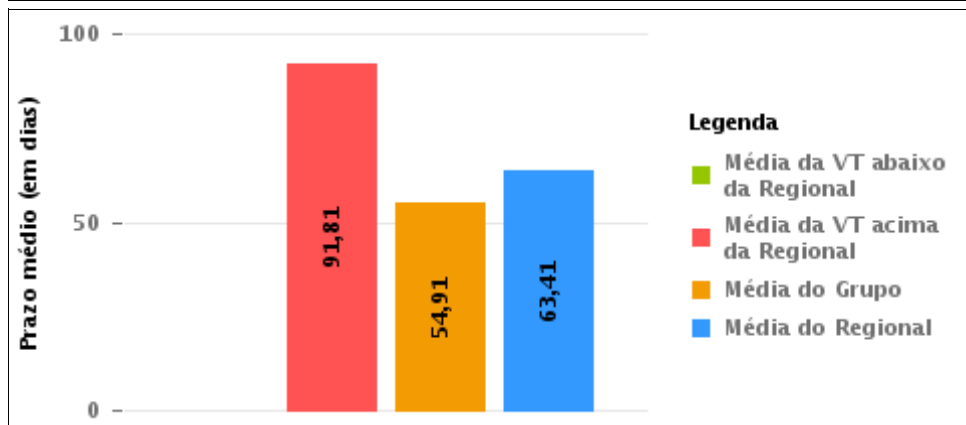
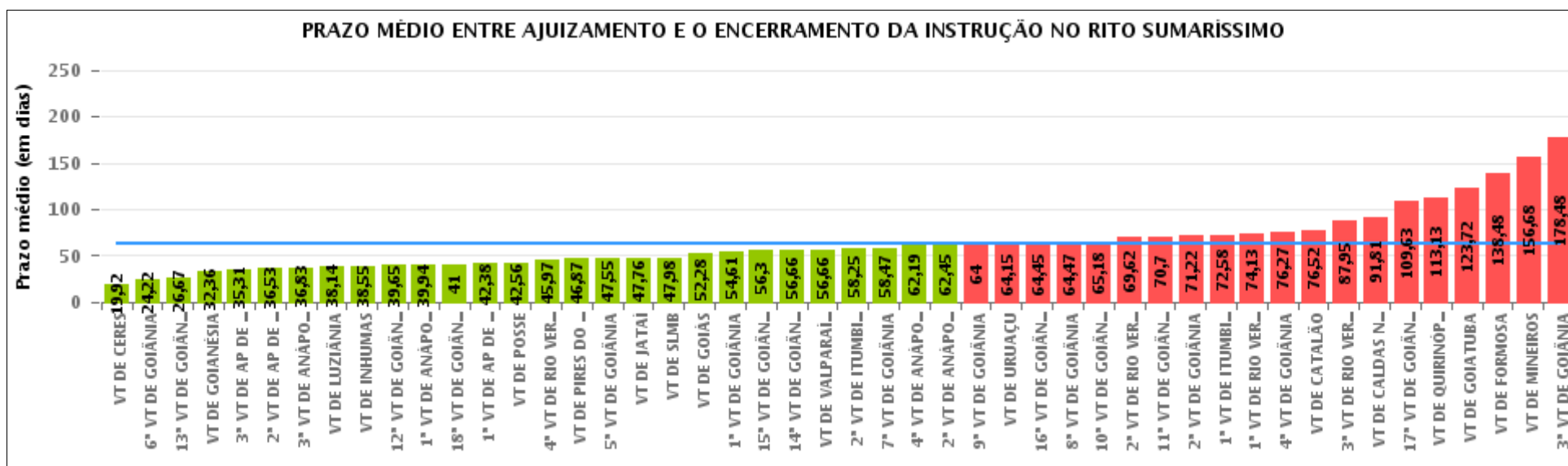
Data do encerramento da instrução entre 1/3/2018 e 31/3/2018 23:59:59

Rito	Qtd	Prazo Médio
ORDINÁRIO	97	241,38
SUMARÍSSIMO	93	91,81
Total/Média	190	168,17



COMPARATIVO DO PRAZO MÉDIO ENTRE O AJUIZAMENTO E O ENCERRAMENTO DA INSTRUÇÃO - VARA DO TRABALHO DE CALDAS NOVAS

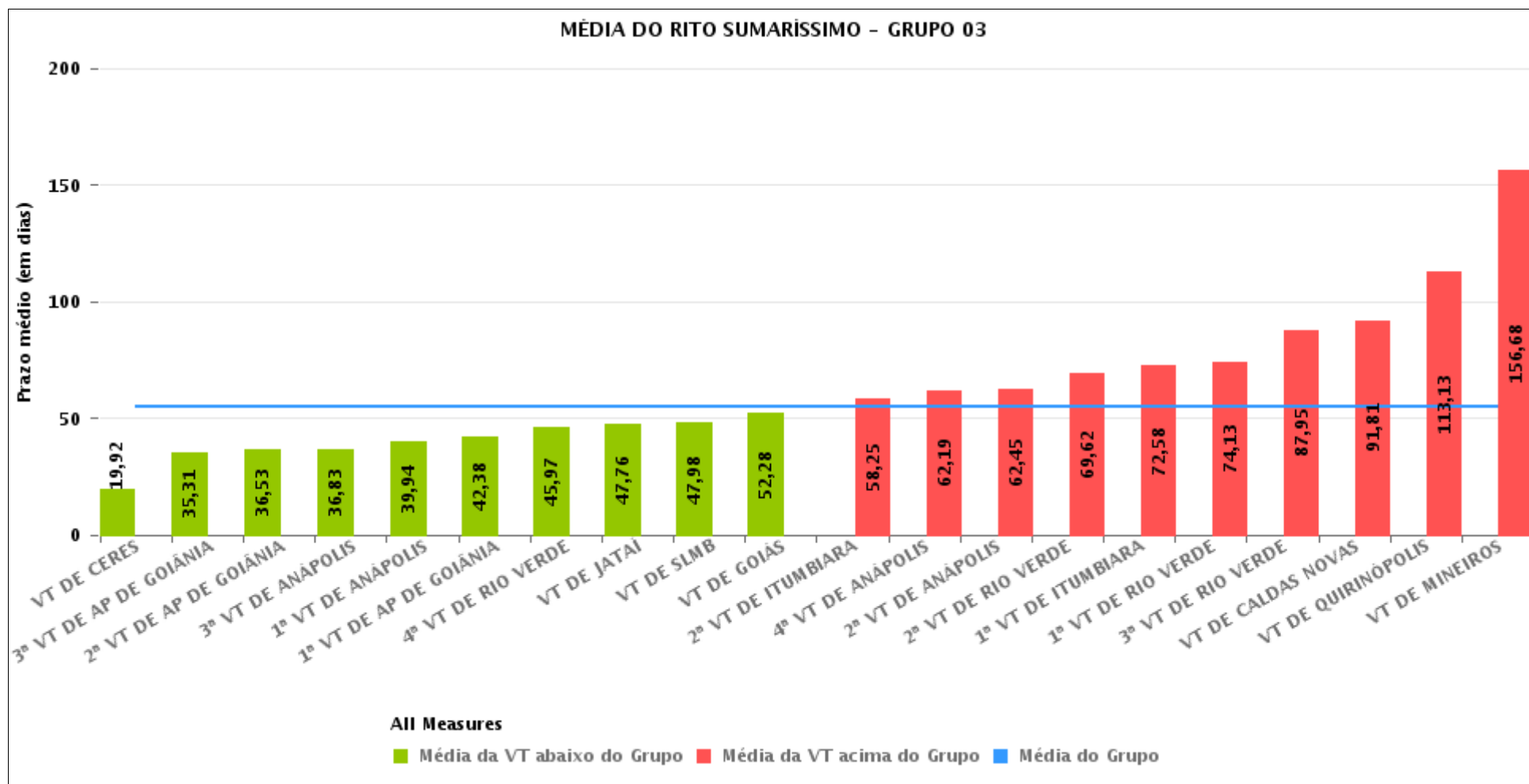
Data do encerramento da instrução entre 1/3/2018 e 31/3/2018 23:59:59





COMPARATIVO DO PRAZO MÉDIO ENTRE O AJUIZAMENTO E O ENCERRAMENTO DA INSTRUÇÃO ENTRE AS VARAS DO GRUPO

Data do encerramento da instrução entre 1/3/2018 e 31/3/2018 23:59:59





PRAZO MÉDIO ENTRE O AJUIZAMENTO E O ENCERRAMENTO DA INSTRUÇÃO POR GRUPO

Data do encerramento da instrução entre 1/3/2018 e 31/3/2018 23:59:59

Rito	Grupo	Qtd. Processos	Prazo Médio (dias)	Ranking
SUMARÍSSIMO	GRUPO 01	56	45,48	1°
	GRUPO 04	291	51,52	2°
	GRUPO 03	1.453	54,91	3°
	GRUPO 05	1.880	69,87	4°
	GRUPO 02	62	138,48	5°

Legenda:	# Grupo 03 – De 1501 a 2000	# Grupo 04 – De 2001 a 2500	# Grupo 05 – Maior que 2500
# Grupo 01 – Até 1000 VT de Posse VT de Pires do Rio	VT de Ceres 1ª VT de Anápolis 2ª VT de Anápolis 3ª VT de Anápolis 4ª VT de Anápolis	VT de Goiatuba VT de Goianésia 1ª VT de Goiânia 2ª VT de Goiânia 3ª VT de Goiânia 4ª VT de Goiânia 5ª VT de Goiânia 6ª VT de Goiânia 7ª VT de Goiânia 8ª VT de Goiânia 9ª VT de Goiânia 10ª VT de Goiânia 11ª VT de Goiânia 12ª VT de Goiânia 13ª VT de Goiânia 14ª VT de Goiânia 15ª VT de Goiânia 16ª VT de Goiânia 17ª VT de Goiânia 18ª VT de Goiânia VT de Inhumas VT de Luziânia	VT de Catalão VT de Uruaçu VT de Valparaíso de Goiás
# Grupo 02 – De 1001 a 1500 VT de Formosa	1ª VT de Aparecida de Goiânia 2ª VT de Aparecida de Goiânia 3ª VT de Aparecida de Goiânia VT de Caldas Novas 1ª VT de Itumbiara 2ª VT de Itumbiara VT de Goiás VT de Jataí VT de Mineiros VT de Quirinópolis 1ª VT de Rio Verde 2ª VT de Rio Verde 3ª VT de Rio Verde 4ª VT de Rio Verde VT de São Luis de Montes Belos		



PRAZO MÉDIO ENTRE O AJUIZAMENTO E O ENCERRAMENTO DA INSTRUÇÃO DE TODAS AS VARAS DO TRABALHO

Data do encerramento da instrução entre 1/3/2018 e 31/3/2018 23:59:59

SUMARÍSSIMO

Qtd. Processos	Prazo Médio (dias)
3.742	63,41

Vara do Trabalho	Qtd Processos	Prazo Médio	Ranking
VARA DO TRABALHO DE CERES	120	19,92	1°
6ª VARA DO TRABALHO DE GOIÂNIA	72	24,22	2°
13ª VARA DO TRABALHO DE GOIÂNIA	69	26,67	3°
VARA DO TRABALHO DE GOIANÉSIA	70	32,36	4°
3ª VARA DO TRABALHO DE APARECIDA DE GOIÂNIA	77	35,31	5°
2ª VARA DO TRABALHO DE APARECIDA DE GOIÂNIA	94	36,53	6°
3ª VARA DO TRABALHO DE ANÁPOLIS	72	36,83	7°
VARA DO TRABALHO DE LUZIÂNIA	127	38,14	8°
VARA DO TRABALHO DE INHUMAS	44	38,55	9°
12ª VARA DO TRABALHO DE GOIÂNIA	93	39,65	10°
1ª VARA DO TRABALHO DE ANÁPOLIS	54	39,94	11°
18ª VARA DO TRABALHO DE GOIÂNIA	74	41	12°
1ª VARA DO TRABALHO DE APARECIDA DE GOIÂNIA	78	42,38	13°
VARA DO TRABALHO DE POSSE	18	42,56	14°
4ª VARA DO TRABALHO DE RIO VERDE	30	45,97	15°
VARA DO TRABALHO DE PIRES DO RIO	38	46,87	16°
5ª VARA DO TRABALHO DE GOIÂNIA	44	47,55	17°
VARA DO TRABALHO DE JATAÍ	82	47,76	18°
VARA DO TRABALHO DE SÃO LUIS DE MONTES BELOS	177	47,98	19°
VARA DO TRABALHO DE GOIÁS	155	52,28	20°
1ª VARA DO TRABALHO DE GOIÂNIA	93	54,61	21°
15ª VARA DO TRABALHO DE GOIÂNIA	98	56,3	22°
14ª VARA DO TRABALHO DE GOIÂNIA	67	56,66	23°
VARA DO TRABALHO DE VALPARAÍSO DE GOIÁS	109	56,66	24°
2ª VARA DO TRABALHO DE ITUMBIARA	59	58,25	25°
7ª VARA DO TRABALHO DE GOIÂNIA	75	58,47	26°



PRAZO MÉDIO ENTRE O AJUIZAMENTO E O ENCERRAMENTO DA INSTRUÇÃO DE TODAS AS VARAS DO TRABALHO

SUMARÍSSIMO

Qtd. Processos	Prazo Médio (dias)
3.742	63,41

Vara do Trabalho	Qtd Processos	Prazo Médio	Ranking
4ª VARA DO TRABALHO DE ANÁPOLIS	74	62,19	27º
2ª VARA DO TRABALHO DE ANÁPOLIS	44	62,45	28º
9ª VARA DO TRABALHO DE GOIÂNIA	100	64	29º
VARA DO TRABALHO DE URUAÇU	119	64,15	30º
16ª VARA DO TRABALHO DE GOIÂNIA	92	64,45	31º
8ª VARA DO TRABALHO DE GOIÂNIA	83	64,47	32º
10ª VARA DO TRABALHO DE GOIÂNIA	87	65,18	33º
2ª VARA DO TRABALHO DE RIO VERDE	37	69,62	34º
11ª VARA DO TRABALHO DE GOIÂNIA	97	70,7	35º
2ª VARA DO TRABALHO DE GOIÂNIA	60	71,22	36º
1ª VARA DO TRABALHO DE ITUMBIARA	62	72,58	37º
1ª VARA DO TRABALHO DE RIO VERDE	47	74,13	38º
4ª VARA DO TRABALHO DE GOIÂNIA	102	76,27	39º
VARA DO TRABALHO DE CATALÃO	88	76,52	40º
3ª VARA DO TRABALHO DE RIO VERDE	43	87,95	41º
VARA DO TRABALHO DE CALDAS NOVAS	93	91,81	42º
17ª VARA DO TRABALHO DE GOIÂNIA	126	109,63	43º
VARA DO TRABALHO DE QUIRINÓPOLIS	24	113,13	44º
VARA DO TRABALHO DE GOIATUBA	50	123,72	45º
VARA DO TRABALHO DE FORMOSA	62	138,48	46º
VARA DO TRABALHO DE MINEIROS	31	156,68	47º
3ª VARA DO TRABALHO DE GOIÂNIA	132	178,48	48º



PRAZO MÉDIO ENTRE O AJUIZAMENTO E O ENCERRAMENTO DA INSTRUÇÃO - VARA DO TRABALHO DE CALDAS NOVAS

Data do encerramento da instrução entre 1/3/2018 e 31/3/2018 23:59:59

VARA DO TRABALHO DE CALDAS NOVAS

SUMARÍSSIMO

Qtd	Prazo Médio
93	91,81

Nr. Processo	Ajuiz.	nc. Instruçã	Prazo
RTSum - 0010011-40.2018.5.18.0161	09/01/18	26/03/18	76
RTSum - 0010013-10.2018.5.18.0161	10/01/18	16/03/18	65
RTSum - 0010037-38.2018.5.18.0161	12/01/18	06/03/18	53
RTSum - 0010054-74.2018.5.18.0161	17/01/18	20/03/18	62
RTSum - 0010070-28.2018.5.18.0161	22/01/18	23/03/18	60
RTSum - 0010095-41.2018.5.18.0161	26/01/18	06/03/18	39
RTSum - 0010099-78.2018.5.18.0161	26/01/18	14/03/18	47
RTSum - 0010100-63.2018.5.18.0161	26/01/18	20/03/18	53
RTSum - 0010102-33.2018.5.18.0161	29/01/18	08/03/18	38
RTSum - 0010106-70.2018.5.18.0161	29/01/18	20/03/18	50
RTSum - 0010113-62.2018.5.18.0161	30/01/18	08/03/18	37
RTSum - 0010117-02.2018.5.18.0161	31/01/18	08/03/18	36
RTSum - 0010118-84.2018.5.18.0161	31/01/18	08/03/18	36
RTSum - 0010126-61.2018.5.18.0161	31/01/18	08/03/18	36
RTSum - 0010127-46.2018.5.18.0161	31/01/18	08/03/18	36
RTSum - 0010129-16.2018.5.18.0161	31/01/18	08/03/18	36
RTSum - 0010130-98.2018.5.18.0161	31/01/18	08/03/18	36
RTSum - 0010133-53.2018.5.18.0161	31/01/18	08/03/18	36
RTSum - 0010148-22.2018.5.18.0161	01/02/18	12/03/18	39
RTSum - 0010150-89.2018.5.18.0161	01/02/18	12/03/18	39
RTSum - 0010151-74.2018.5.18.0161	01/02/18	14/03/18	41

Legenda:

Ajuiz. Data do Ajuizamento;

Enc. da Instrução: Data da conclusão para proferir sentença;

Prazo: Quantidade de dias decorridos do ajuizamento até o encerramento da instrução.



PRAZO MÉDIO ENTRE O AJUIZAMENTO E O ENCERRAMENTO DA INSTRUÇÃO - VARA DO TRABALHO DE CALDAS NOVAS

VARA DO TRABALHO DE CALDAS NOVAS

SUMARÍSSIMO

Qtd	Prazo Médio
93	91,81

Nr. Processo	Ajuiz.	nc. Instruçã	Prazo
RTSum - 0010154-29.2018.5.18.0161	02/02/18	12/03/18	38
RTSum - 0010165-92.2017.5.18.0161	31/01/17	12/03/18	405
RTSum - 0010167-62.2017.5.18.0161	01/02/17	06/03/18	398
RTSum - 0010176-87.2018.5.18.0161	06/02/18	20/03/18	42
RTSum - 0010270-35.2018.5.18.0161	07/02/18	01/03/18	22
RTSum - 0010278-12.2018.5.18.0161	07/02/18	01/03/18	22
RTSum - 0010280-79.2018.5.18.0161	07/02/18	01/03/18	22
RTSum - 0010282-49.2018.5.18.0161	07/02/18	01/03/18	22
RTSum - 0010284-19.2018.5.18.0161	07/02/18	05/03/18	26
RTSum - 0010285-04.2018.5.18.0161	07/02/18	05/03/18	26
RTSum - 0010286-86.2018.5.18.0161	07/02/18	06/03/18	27
RTSum - 0010287-71.2018.5.18.0161	07/02/18	05/03/18	26
RTSum - 0010290-26.2018.5.18.0161	07/02/18	05/03/18	26
RTSum - 0010291-11.2018.5.18.0161	07/02/18	05/03/18	26
RTSum - 0010292-93.2018.5.18.0161	07/02/18	05/03/18	26
RTSum - 0010295-48.2018.5.18.0161	07/02/18	06/03/18	27
RTSum - 0010297-18.2018.5.18.0161	08/02/18	15/03/18	35
RTSum - 0010308-47.2018.5.18.0161	09/02/18	12/03/18	31
RTSum - 0010326-68.2018.5.18.0161	19/02/18	20/03/18	29
RTSum - 0010344-89.2018.5.18.0161	22/02/18	22/03/18	28
RTSum - 0010363-95.2018.5.18.0161	26/02/18	12/03/18	14
RTSum - 0010370-24.2017.5.18.0161	11/03/17	06/03/18	360
RTSum - 0010374-27.2018.5.18.0161	02/03/18	12/03/18	10
RTSum - 0010378-64.2018.5.18.0161	05/03/18	12/03/18	7

Legenda:

Ajuiz. Data do Ajuizamento;

Enc. da Instrução: Data da conclusão para proferir sentença;

Prazo: Quantidade de dias decorridos do ajuizamento até o encerramento da instrução.



PRAZO MÉDIO ENTRE O AJUIZAMENTO E O ENCERRAMENTO DA INSTRUÇÃO - VARA DO TRABALHO DE CALDAS NOVAS

VARA DO TRABALHO DE CALDAS NOVAS

SUMARÍSSIMO

Qtd	Prazo Médio
93	91,81

Nr. Processo	Ajuiz.	nc. Instruça	Prazo
RTSum - 0010382-04.2018.5.18.0161	06/03/18	12/03/18	6
RTSum - 0010387-26.2018.5.18.0161	06/03/18	19/03/18	13
RTSum - 0010389-93.2018.5.18.0161	07/03/18	19/03/18	12
RTSum - 0010417-61.2018.5.18.0161	14/03/18	19/03/18	5
RTSum - 0010430-60.2018.5.18.0161	16/03/18	19/03/18	3
RTSum - 0010447-96.2018.5.18.0161	19/03/18	27/03/18	8
RTSum - 0010453-06.2018.5.18.0161	21/03/18	27/03/18	6
RTSum - 0010455-73.2018.5.18.0161	21/03/18	27/03/18	6
RTSum - 0010459-13.2018.5.18.0161	22/03/18	27/03/18	5
RTSum - 0010463-50.2018.5.18.0161	23/03/18	27/03/18	4
RTSum - 0010830-11.2017.5.18.0161	09/06/17	06/03/18	270
RTSum - 0010839-70.2017.5.18.0161	12/06/17	26/03/18	287
RTSum - 0010865-68.2017.5.18.0161	20/06/17	06/03/18	259
RTSum - 0010981-74.2017.5.18.0161	13/07/17	12/03/18	242
RTSum - 0011054-46.2017.5.18.0161	28/07/17	21/03/18	236
RTSum - 0011270-07.2017.5.18.0161	14/09/17	06/03/18	173
RTSum - 0011294-35.2017.5.18.0161	22/09/17	19/03/18	178
RTSum - 0011302-12.2017.5.18.0161	25/09/17	26/03/18	182
RTSum - 0011314-26.2017.5.18.0161	27/09/17	19/03/18	173
RTSum - 0011327-25.2017.5.18.0161	28/09/17	14/03/18	167
RTSum - 0011340-24.2017.5.18.0161	02/10/17	08/03/18	157
RTSum - 0011356-75.2017.5.18.0161	04/10/17	06/03/18	153
RTSum - 0011379-21.2017.5.18.0161	09/10/17	13/03/18	155
RTSum - 0011388-80.2017.5.18.0161	11/10/17	06/03/18	146

Legenda:

Ajuiz. Data do Ajuizamento;

Enc. da Instrução: Data da conclusão para proferir sentença;

Prazo: Quantidade de dias decorridos do ajuizamento até o encerramento da instrução.



PRAZO MÉDIO ENTRE O AJUIZAMENTO E O ENCERRAMENTO DA INSTRUÇÃO - VARA DO TRABALHO DE CALDAS NOVAS

VARA DO TRABALHO DE CALDAS NOVAS

SUMARÍSSIMO

Qtd	Prazo Médio
93	91,81

Nr. Processo	Ajuiz.	nc. Instruça	Prazo
RTSum - 0011394-87.2017.5.18.0161	13/10/17	06/03/18	144
RTSum - 0011395-72.2017.5.18.0161	14/10/17	20/03/18	157
RTSum - 0011412-11.2017.5.18.0161	17/10/17	07/03/18	141
RTSum - 0011418-18.2017.5.18.0161	18/10/17	13/03/18	146
RTSum - 0011419-03.2017.5.18.0161	18/10/17	15/03/18	148
RTSum - 0011423-40.2017.5.18.0161	18/10/17	23/03/18	156
RTSum - 0011437-24.2017.5.18.0161	19/10/17	23/03/18	155
RTSum - 0011438-09.2017.5.18.0161	19/10/17	07/03/18	139
RTSum - 0011449-38.2017.5.18.0161	20/10/17	12/03/18	143
RTSum - 0011512-63.2017.5.18.0161	31/10/17	20/03/18	140
RTSum - 0011516-03.2017.5.18.0161	01/11/17	06/03/18	125
RTSum - 0011587-05.2017.5.18.0161	09/11/17	12/03/18	123
RTSum - 0011597-49.2017.5.18.0161	09/11/17	20/03/18	131
RTSum - 0011616-55.2017.5.18.0161	10/11/17	20/03/18	130
RTSum - 0011673-73.2017.5.18.0161	20/11/17	13/03/18	113
RTSum - 0011681-50.2017.5.18.0161	21/11/17	13/03/18	112
RTSum - 0011692-79.2017.5.18.0161	23/11/17	21/03/18	118
RTSum - 0011701-41.2017.5.18.0161	27/11/17	14/03/18	107
RTSum - 0011718-77.2017.5.18.0161	29/11/17	21/03/18	112
RTSum - 0011719-62.2017.5.18.0161	29/11/17	21/03/18	112
RTSum - 0011720-47.2017.5.18.0161	29/11/17	21/03/18	112
RTSum - 0011724-84.2017.5.18.0161	30/11/17	05/03/18	95
RTSum - 0011744-75.2017.5.18.0161	07/12/17	22/03/18	105
RTSum - 0011774-13.2017.5.18.0161	14/12/17	06/03/18	82

Legenda:

Ajuiz. Data do Ajuizamento;

Enc. da Instrução: Data da conclusão para proferir sentença;

Prazo: Quantidade de dias decorridos do ajuizamento até o encerramento da instrução.



**PRAZO MÉDIO ENTRE O AJUIZAMENTO E O
ENCERRAMENTO DA INSTRUÇÃO - VARA DO
TRABALHO DE CALDAS NOVAS**

**VARA DO TRABALHO DE CALDAS
NOVAS**



PRAZO MÉDIO ENTRE O AJUIZAMENTO E O ENCERRAMENTO DA INSTRUÇÃO - VARA DO TRABALHO DE CALDAS NOVAS

Data do encerramento da instrução entre 1/3/2018 e 31/3/2018 23:59:59

ALEXANDRE VALLE PIOVESAN

SUMARÍSSIMO

Qtd	Prazo Médio
28	104,21

Nr. Processo	Ajuiz.	nc. Instruçã	Prazo
RTSum - 0010070-28.2018.5.18.0161	22/01/18	23/03/18	60
RTSum - 0010099-78.2018.5.18.0161	26/01/18	14/03/18	47
RTSum - 0010100-63.2018.5.18.0161	26/01/18	20/03/18	53
RTSum - 0010106-70.2018.5.18.0161	29/01/18	20/03/18	50
RTSum - 0010148-22.2018.5.18.0161	01/02/18	12/03/18	39
RTSum - 0010150-89.2018.5.18.0161	01/02/18	12/03/18	39
RTSum - 0010151-74.2018.5.18.0161	01/02/18	14/03/18	41
RTSum - 0010154-29.2018.5.18.0161	02/02/18	12/03/18	38
RTSum - 0010176-87.2018.5.18.0161	06/02/18	20/03/18	42
RTSum - 0010297-18.2018.5.18.0161	08/02/18	15/03/18	35
RTSum - 0010326-68.2018.5.18.0161	19/02/18	20/03/18	29
RTSum - 0010344-89.2018.5.18.0161	22/02/18	22/03/18	28
RTSum - 0011054-46.2017.5.18.0161	28/07/17	21/03/18	236
RTSum - 0011294-35.2017.5.18.0161	22/09/17	19/03/18	178
RTSum - 0011314-26.2017.5.18.0161	27/09/17	19/03/18	173
RTSum - 0011327-25.2017.5.18.0161	28/09/17	14/03/18	167
RTSum - 0011379-21.2017.5.18.0161	09/10/17	13/03/18	155
RTSum - 0011395-72.2017.5.18.0161	14/10/17	20/03/18	157
RTSum - 0011419-03.2017.5.18.0161	18/10/17	15/03/18	148
RTSum - 0011423-40.2017.5.18.0161	18/10/17	23/03/18	156
RTSum - 0011437-24.2017.5.18.0161	19/10/17	23/03/18	155
RTSum - 0011449-38.2017.5.18.0161	20/10/17	12/03/18	143

Legenda:

Ajuiz. Data do Ajuizamento;

Enc. da Instrução: Data da conclusão para proferir sentença;

Prazo: Quantidade de dias decorridos do ajuizamento até o encerramento da instrução.



PRAZO MÉDIO ENTRE O AJUIZAMENTO E O ENCERRAMENTO DA INSTRUÇÃO - VARA DO TRABALHO DE CALDAS NOVAS

ALEXANDRE VALLE PIOVESAN

SUMARÍSSIMO

Qtd	Prazo Médio
28	104,21

Nr. Processo	Ajuiz.	nc. Instruçã	Prazo
RTSum - 0011512-63.2017.5.18.0161	31/10/17	20/03/18	140
RTSum - 0011587-05.2017.5.18.0161	09/11/17	12/03/18	123
RTSum - 0011597-49.2017.5.18.0161	09/11/17	20/03/18	131
RTSum - 0011616-55.2017.5.18.0161	10/11/17	20/03/18	130
RTSum - 0011692-79.2017.5.18.0161	23/11/17	21/03/18	118
RTSum - 0011701-41.2017.5.18.0161	27/11/17	14/03/18	107

Legenda:

Ajuiz. Data do Ajuizamento;

Enc. da Instrução: Data da conclusão para proferir sentença;

Prazo: Quantidade de dias decorridos do ajuizamento até o encerramento da instrução.

EUNICE FERNANDES DE CASTRO

SUMARÍSSIMO

Qtd	Prazo Médio
59	63,71

Nr. Processo	Ajuiz.	nc. Instruçã	Prazo
RTSum - 0010011-40.2018.5.18.0161	09/01/18	26/03/18	76
RTSum - 0010013-10.2018.5.18.0161	10/01/18	16/03/18	65
RTSum - 0010037-38.2018.5.18.0161	12/01/18	06/03/18	53
RTSum - 0010054-74.2018.5.18.0161	17/01/18	20/03/18	62
RTSum - 0010095-41.2018.5.18.0161	26/01/18	06/03/18	39
RTSum - 0010102-33.2018.5.18.0161	29/01/18	08/03/18	38
RTSum - 0010113-62.2018.5.18.0161	30/01/18	08/03/18	37
RTSum - 0010117-02.2018.5.18.0161	31/01/18	08/03/18	36

Legenda:

Ajuiz. Data do Ajuizamento;

Enc. da Instrução: Data da conclusão para proferir sentença;

Prazo: Quantidade de dias decorridos do ajuizamento até o encerramento da instrução.



PRAZO MÉDIO ENTRE O AJUIZAMENTO E O ENCERRAMENTO DA INSTRUÇÃO - VARA DO TRABALHO DE CALDAS NOVAS

EUNICE FERNANDES DE CASTRO

SUMARÍSSIMO

Qtd	Prazo Médio
59	63,71

Nr. Processo	Ajuiz.	nc. Instruçã	Prazo
RTSum - 0010118-84.2018.5.18.0161	31/01/18	08/03/18	36
RTSum - 0010126-61.2018.5.18.0161	31/01/18	08/03/18	36
RTSum - 0010127-46.2018.5.18.0161	31/01/18	08/03/18	36
RTSum - 0010129-16.2018.5.18.0161	31/01/18	08/03/18	36
RTSum - 0010130-98.2018.5.18.0161	31/01/18	08/03/18	36
RTSum - 0010133-53.2018.5.18.0161	31/01/18	08/03/18	36
RTSum - 0010270-35.2018.5.18.0161	07/02/18	01/03/18	22
RTSum - 0010278-12.2018.5.18.0161	07/02/18	01/03/18	22
RTSum - 0010280-79.2018.5.18.0161	07/02/18	01/03/18	22
RTSum - 0010282-49.2018.5.18.0161	07/02/18	01/03/18	22
RTSum - 0010284-19.2018.5.18.0161	07/02/18	05/03/18	26
RTSum - 0010285-04.2018.5.18.0161	07/02/18	05/03/18	26
RTSum - 0010286-86.2018.5.18.0161	07/02/18	06/03/18	27
RTSum - 0010287-71.2018.5.18.0161	07/02/18	05/03/18	26
RTSum - 0010290-26.2018.5.18.0161	07/02/18	05/03/18	26
RTSum - 0010291-11.2018.5.18.0161	07/02/18	05/03/18	26
RTSum - 0010292-93.2018.5.18.0161	07/02/18	05/03/18	26
RTSum - 0010295-48.2018.5.18.0161	07/02/18	06/03/18	27
RTSum - 0010308-47.2018.5.18.0161	09/02/18	12/03/18	31
RTSum - 0010363-95.2018.5.18.0161	26/02/18	12/03/18	14
RTSum - 0010370-24.2017.5.18.0161	11/03/17	06/03/18	360
RTSum - 0010374-27.2018.5.18.0161	02/03/18	12/03/18	10
RTSum - 0010378-64.2018.5.18.0161	05/03/18	12/03/18	7
RTSum - 0010382-04.2018.5.18.0161	06/03/18	12/03/18	6
RTSum - 0010387-26.2018.5.18.0161	06/03/18	19/03/18	13

Legenda:

Ajuiz. Data do Ajuizamento;

Enc. da Instrução: Data da conclusão para proferir sentença;

Prazo: Quantidade de dias decorridos do ajuizamento até o encerramento da instrução.



PRAZO MÉDIO ENTRE O AJUIZAMENTO E O ENCERRAMENTO DA INSTRUÇÃO - VARA DO TRABALHO DE CALDAS NOVAS

EUNICE FERNANDES DE CASTRO

SUMARÍSSIMO

Qtd	Prazo Médio
59	63,71

Nr. Processo	Ajuiz.	nc. Instruçã	Prazo
RTSum - 0010389-93.2018.5.18.0161	07/03/18	19/03/18	12
RTSum - 0010417-61.2018.5.18.0161	14/03/18	19/03/18	5
RTSum - 0010430-60.2018.5.18.0161	16/03/18	19/03/18	3
RTSum - 0010447-96.2018.5.18.0161	19/03/18	27/03/18	8
RTSum - 0010453-06.2018.5.18.0161	21/03/18	27/03/18	6
RTSum - 0010455-73.2018.5.18.0161	21/03/18	27/03/18	6
RTSum - 0010459-13.2018.5.18.0161	22/03/18	27/03/18	5
RTSum - 0010463-50.2018.5.18.0161	23/03/18	27/03/18	4
RTSum - 0011270-07.2017.5.18.0161	14/09/17	06/03/18	173
RTSum - 0011302-12.2017.5.18.0161	25/09/17	26/03/18	182
RTSum - 0011340-24.2017.5.18.0161	02/10/17	08/03/18	157
RTSum - 0011356-75.2017.5.18.0161	04/10/17	06/03/18	153
RTSum - 0011388-80.2017.5.18.0161	11/10/17	06/03/18	146
RTSum - 0011394-87.2017.5.18.0161	13/10/17	06/03/18	144
RTSum - 0011412-11.2017.5.18.0161	17/10/17	07/03/18	141
RTSum - 0011418-18.2017.5.18.0161	18/10/17	13/03/18	146
RTSum - 0011438-09.2017.5.18.0161	19/10/17	07/03/18	139
RTSum - 0011516-03.2017.5.18.0161	01/11/17	06/03/18	125
RTSum - 0011673-73.2017.5.18.0161	20/11/17	13/03/18	113
RTSum - 0011681-50.2017.5.18.0161	21/11/17	13/03/18	112
RTSum - 0011718-77.2017.5.18.0161	29/11/17	21/03/18	112
RTSum - 0011719-62.2017.5.18.0161	29/11/17	21/03/18	112
RTSum - 0011720-47.2017.5.18.0161	29/11/17	21/03/18	112
RTSum - 0011724-84.2017.5.18.0161	30/11/17	05/03/18	95
RTSum - 0011744-75.2017.5.18.0161	07/12/17	22/03/18	105

Legenda:

Ajuiz. Data do Ajuizamento;

Enc. da Instrução: Data da conclusão para proferir sentença;

Prazo: Quantidade de dias decorridos do ajuizamento até o encerramento da instrução.



PRAZO MÉDIO ENTRE O AJUIZAMENTO E O ENCERRAMENTO DA INSTRUÇÃO - VARA DO TRABALHO DE CALDAS NOVAS

EUNICE FERNANDES DE CASTRO

SUMARÍSSIMO

Qtd	Prazo Médio
59	63,71

Nr. Processo	Ajuiz.	nc. Instruçã	Prazo
RTSum - 0011774-13.2017.5.18.0161	14/12/17	06/03/18	82

Legenda:

Ajuiz. Data do Ajuizamento;

Enc. da Instrução: Data da conclusão para proferir sentença;

Prazo: Quantidade de dias decorridos do ajuizamento até o encerramento da instrução.

OSMAR PEDROSO

SUMARÍSSIMO

Qtd	Prazo Médio
6	310,17

Nr. Processo	Ajuiz.	nc. Instruçã	Prazo
RTSum - 0010165-92.2017.5.18.0161	31/01/17	12/03/18	405
RTSum - 0010167-62.2017.5.18.0161	01/02/17	06/03/18	398
RTSum - 0010830-11.2017.5.18.0161	09/06/17	06/03/18	270
RTSum - 0010839-70.2017.5.18.0161	12/06/17	26/03/18	287
RTSum - 0010865-68.2017.5.18.0161	20/06/17	06/03/18	259
RTSum - 0010981-74.2017.5.18.0161	13/07/17	12/03/18	242

Legenda:

Ajuiz. Data do Ajuizamento;

Enc. da Instrução: Data da conclusão para proferir sentença;

Prazo: Quantidade de dias decorridos do ajuizamento até o encerramento da instrução.