

Conceituação

Tema	Prazos Processuais
Relatórios	Evolução Histórica Comparativo por VT Comparativo por Grupo Por Grupo Por VT Por Processo Por Magistrado
Resumo	Apresenta o prazo médio desde o ajuizamento da ação até o encerramento da instrução.
Descrição	O prazo médio é obtido calculando-se a quantidade de dias decorridos desde o ajuizamento até o encerramento da instrução. Os dados são extraídos baseando-se nos itens do e-Gestão: 267 e 90267 - Do ajuizamento da ação até o encerramento da instrução na fase de conhecimento – rito sumaríssimo; 268 e 90268 – Do ajuizamento da ação até o encerramento da instrução na fase de conhecimento – exceto rito sumaríssimo (ordinário)
Origem da informação	e-Gestão
Critérios e transformações	Coletado do e-Gestão, consolidado, otimizado e classificado para análise.
Análises possíveis	Prazo médio entre o ajuizamento da ação e o encerramento da instrução, detalhado de forma Geral, Por grupo, por VT, Por Processo e Por Magistrado.

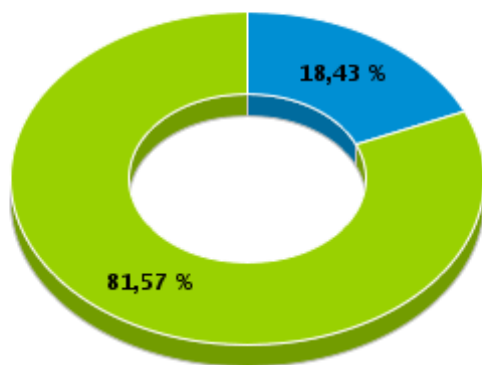


EVOLUÇÃO HISTÓRICA DOS PRAZOS PROCESSUAIS ENTRE O AJUIZAMENTO E O ENCERRAMENTO DA INSTRUÇÃO - VARA DO TRABALHO DE SÃO LUIS DE MONTES BELOS

Data do encerramento da instrução entre 1/3/2018 e 31/3/2018 23:59:59

Rito	Qtd	Prazo Médio
ORDINÁRIO	40	161,38
SUMARÍSSIMO	177	47,98
Total/Média	217	68,88

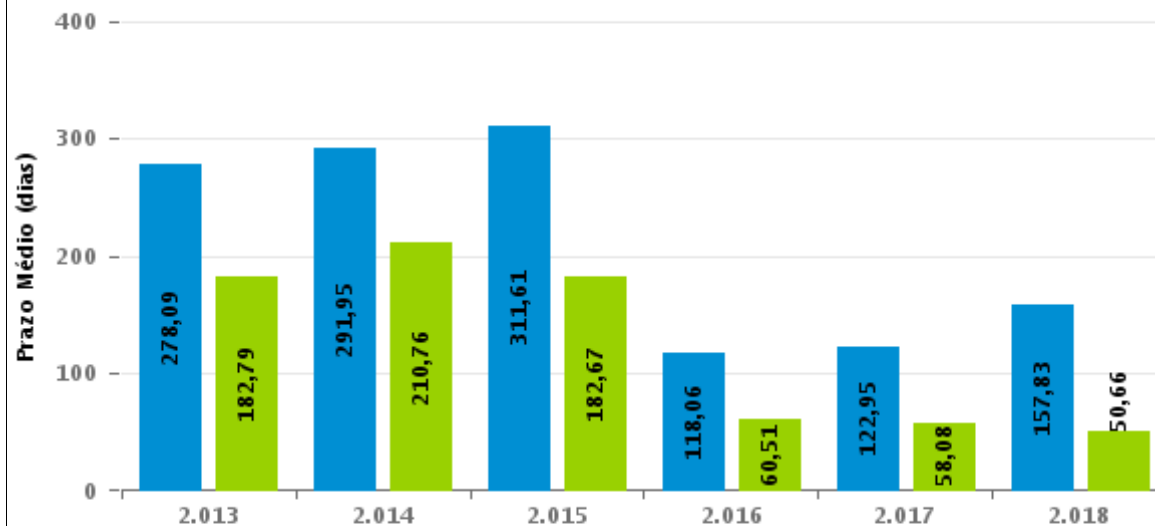
Percentual de Processos por Rito



Rito

■ ORDINÁRIO ■ SUMARÍSSIMO

Prazo Médio por Rito



Para este exercício foram computados os processos até o mês de Abril/2.018

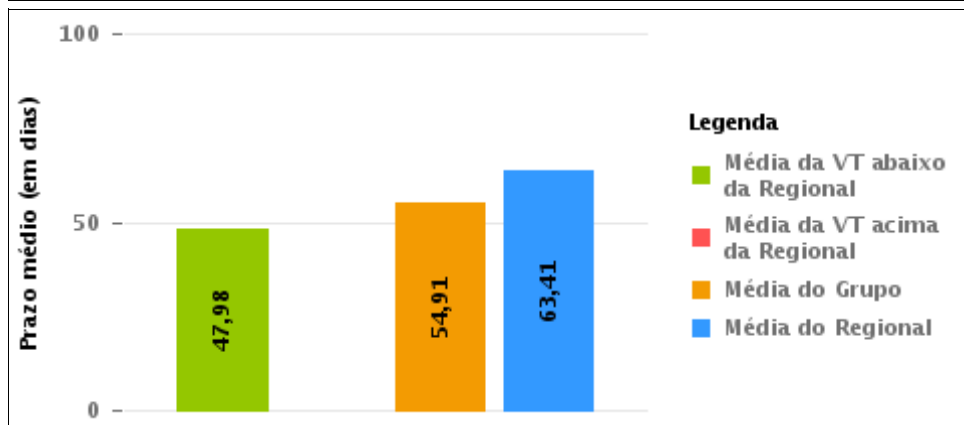
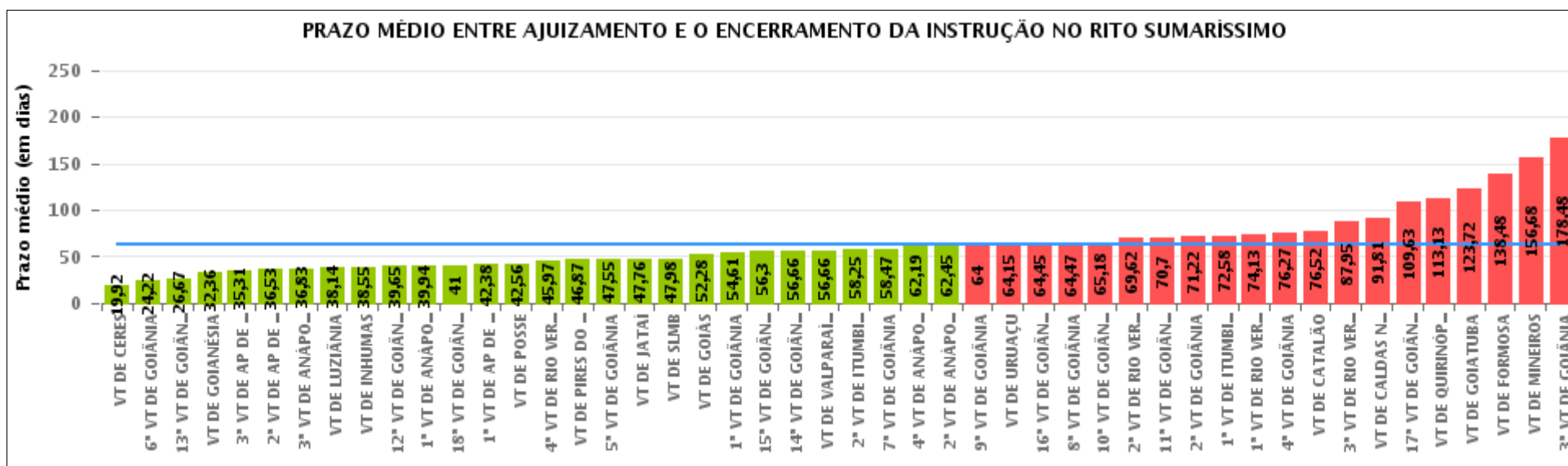
Rito

■ ORDINÁRIO ■ SUMARÍSSIMO



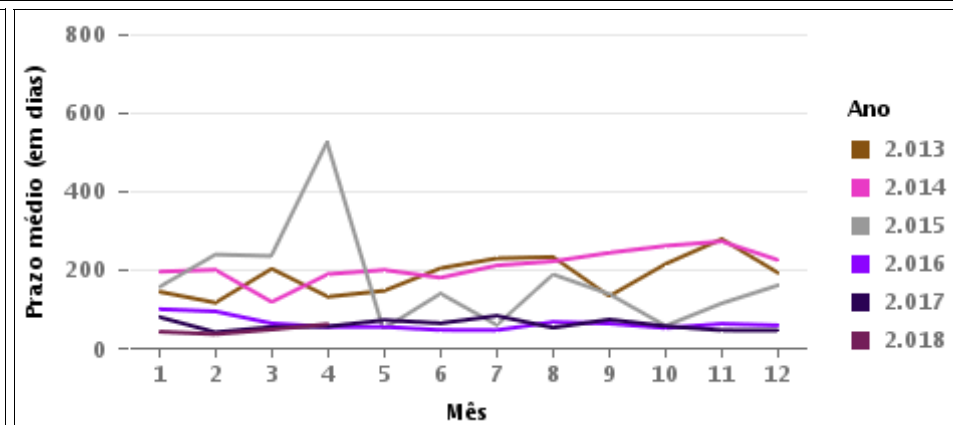
COMPARATIVO DO PRAZO MÉDIO ENTRE O AJUIZAMENTO E O ENCERRAMENTO DA INSTRUÇÃO - VARA DO TRABALHO DE SÃO LUIS DE MONTES BELOS

Data do encerramento da instrução entre 1/3/2018 e 31/3/2018 23:59:59



Legenda

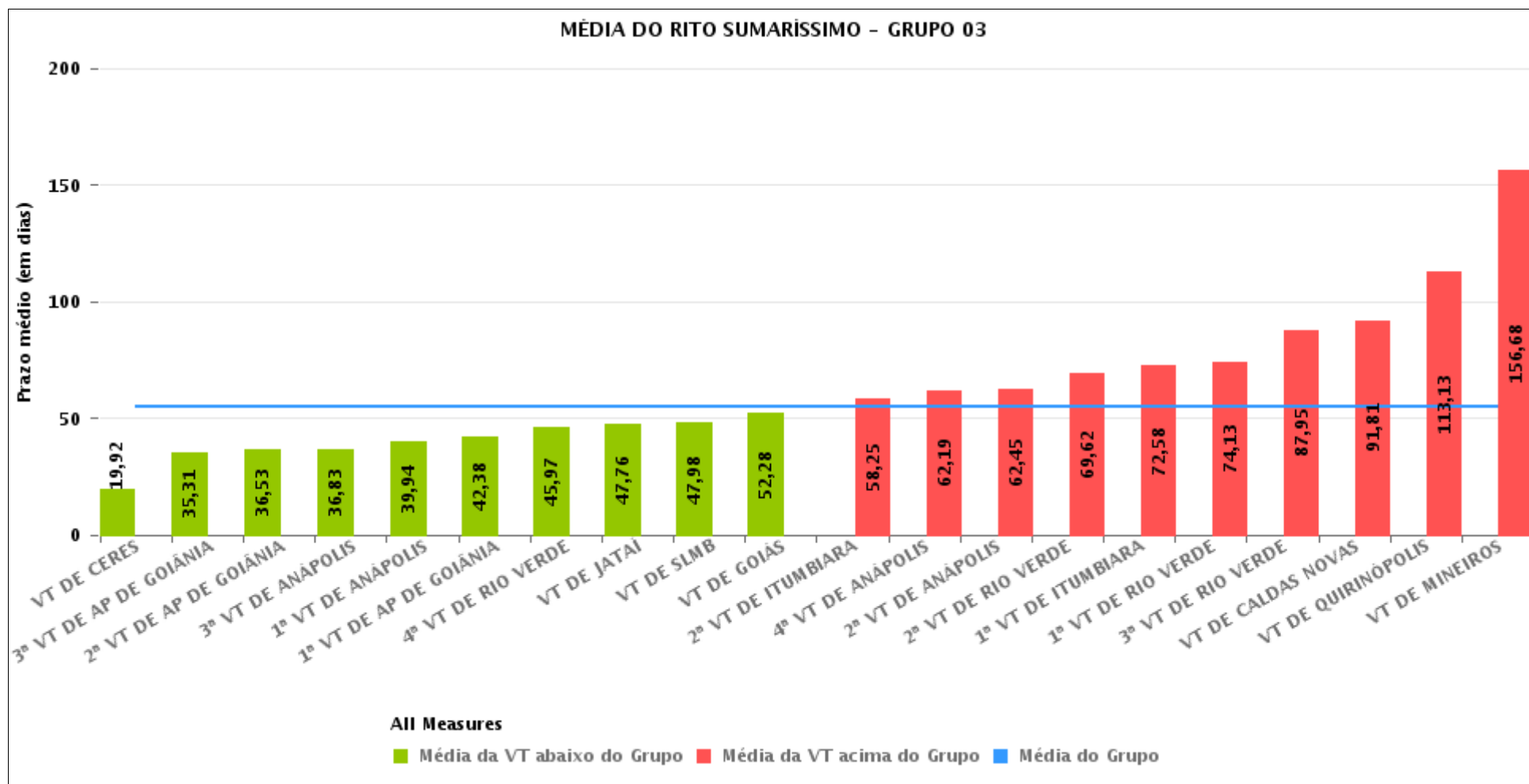
- Média da VT abaixo da Regional
- Média da VT acima da Regional
- Média do Grupo
- Média do Regional





COMPARATIVO DO PRAZO MÉDIO ENTRE O AJUIZAMENTO E O ENCERRAMENTO DA INSTRUÇÃO ENTRE AS VARAS DO GRUPO

Data do encerramento da instrução entre 1/3/2018 e 31/3/2018 23:59:59





PRAZO MÉDIO ENTRE O AJUIZAMENTO E O ENCERRAMENTO DA INSTRUÇÃO POR GRUPO

Data do encerramento da instrução entre 1/3/2018 e 31/3/2018 23:59:59

Rito	Grupo	Qtd. Processos	Prazo Médio (dias)	Ranking
SUMARÍSSIMO	GRUPO 01	56	45,48	1°
	GRUPO 04	291	51,52	2°
	GRUPO 03	1.453	54,91	3°
	GRUPO 05	1.880	69,87	4°
	GRUPO 02	62	138,48	5°

Legenda:	# Grupo 03 – De 1501 a 2000	# Grupo 04 – De 2001 a 2500	# Grupo 05 – Maior que 2500
# Grupo 01 – Até 1000 VT de Posse VT de Pires do Rio	VT de Ceres 1ª VT de Anápolis 2ª VT de Anápolis 3ª VT de Anápolis 4ª VT de Anápolis	VT de Goiatuba VT de Goianésia 1ª VT de Goiânia 2ª VT de Goiânia 3ª VT de Goiânia 4ª VT de Goiânia 5ª VT de Goiânia 6ª VT de Goiânia 7ª VT de Goiânia 8ª VT de Goiânia 9ª VT de Goiânia 10ª VT de Goiânia 11ª VT de Goiânia 12ª VT de Goiânia 13ª VT de Goiânia 14ª VT de Goiânia 15ª VT de Goiânia 16ª VT de Goiânia 17ª VT de Goiânia 18ª VT de Goiânia VT de Inhumas VT de Luziânia	VT de Catalão VT de Uruaçu VT de Valparaíso de Goiás
# Grupo 02 – De 1001 a 1500 VT de Formosa	1ª VT de Aparecida de Goiânia 2ª VT de Aparecida de Goiânia 3ª VT de Aparecida de Goiânia VT de Caldas Novas 1ª VT de Itumbiara 2ª VT de Itumbiara VT de Goiás VT de Jataí VT de Mineiros VT de Quirinópolis 1ª VT de Rio Verde 2ª VT de Rio Verde 3ª VT de Rio Verde 4ª VT de Rio Verde VT de São Luis de Montes Belos		



PRAZO MÉDIO ENTRE O AJUIZAMENTO E O ENCERRAMENTO DA INSTRUÇÃO DE TODAS AS VARAS DO TRABALHO

Data do encerramento da instrução entre 1/3/2018 e 31/3/2018 23:59:59

SUMARÍSSIMO

Qtd. Processos	Prazo Médio (dias)
3.742	63,41

Vara do Trabalho	Qtd Processos	Prazo Médio	Ranking
VARA DO TRABALHO DE CERES	120	19,92	1°
6ª VARA DO TRABALHO DE GOIÂNIA	72	24,22	2°
13ª VARA DO TRABALHO DE GOIÂNIA	69	26,67	3°
VARA DO TRABALHO DE GOIANÉSIA	70	32,36	4°
3ª VARA DO TRABALHO DE APARECIDA DE GOIÂNIA	77	35,31	5°
2ª VARA DO TRABALHO DE APARECIDA DE GOIÂNIA	94	36,53	6°
3ª VARA DO TRABALHO DE ANÁPOLIS	72	36,83	7°
VARA DO TRABALHO DE LUZIÂNIA	127	38,14	8°
VARA DO TRABALHO DE INHUMAS	44	38,55	9°
12ª VARA DO TRABALHO DE GOIÂNIA	93	39,65	10°
1ª VARA DO TRABALHO DE ANÁPOLIS	54	39,94	11°
18ª VARA DO TRABALHO DE GOIÂNIA	74	41	12°
1ª VARA DO TRABALHO DE APARECIDA DE GOIÂNIA	78	42,38	13°
VARA DO TRABALHO DE POSSE	18	42,56	14°
4ª VARA DO TRABALHO DE RIO VERDE	30	45,97	15°
VARA DO TRABALHO DE PIRES DO RIO	38	46,87	16°
5ª VARA DO TRABALHO DE GOIÂNIA	44	47,55	17°
VARA DO TRABALHO DE JATAÍ	82	47,76	18°
VARA DO TRABALHO DE SÃO LUIS DE MONTES BELOS	177	47,98	19°
VARA DO TRABALHO DE GOIÁS	155	52,28	20°
1ª VARA DO TRABALHO DE GOIÂNIA	93	54,61	21°
15ª VARA DO TRABALHO DE GOIÂNIA	98	56,3	22°
14ª VARA DO TRABALHO DE GOIÂNIA	67	56,66	23°
VARA DO TRABALHO DE VALPARAÍSO DE GOIÁS	109	56,66	24°
2ª VARA DO TRABALHO DE ITUMBIARA	59	58,25	25°
7ª VARA DO TRABALHO DE GOIÂNIA	75	58,47	26°



PRAZO MÉDIO ENTRE O AJUIZAMENTO E O ENCERRAMENTO DA INSTRUÇÃO DE TODAS AS VARAS DO TRABALHO

SUMARÍSSIMO

Qtd. Processos	Prazo Médio (dias)
3.742	63,41

Vara do Trabalho	Qtd Processos	Prazo Médio	Ranking
4ª VARA DO TRABALHO DE ANÁPOLIS	74	62,19	27°
2ª VARA DO TRABALHO DE ANÁPOLIS	44	62,45	28°
9ª VARA DO TRABALHO DE GOIÂNIA	100	64	29°
VARA DO TRABALHO DE URUAÇU	119	64,15	30°
16ª VARA DO TRABALHO DE GOIÂNIA	92	64,45	31°
8ª VARA DO TRABALHO DE GOIÂNIA	83	64,47	32°
10ª VARA DO TRABALHO DE GOIÂNIA	87	65,18	33°
2ª VARA DO TRABALHO DE RIO VERDE	37	69,62	34°
11ª VARA DO TRABALHO DE GOIÂNIA	97	70,7	35°
2ª VARA DO TRABALHO DE GOIÂNIA	60	71,22	36°
1ª VARA DO TRABALHO DE ITUMBIARA	62	72,58	37°
1ª VARA DO TRABALHO DE RIO VERDE	47	74,13	38°
4ª VARA DO TRABALHO DE GOIÂNIA	102	76,27	39°
VARA DO TRABALHO DE CATALÃO	88	76,52	40°
3ª VARA DO TRABALHO DE RIO VERDE	43	87,95	41°
VARA DO TRABALHO DE CALDAS NOVAS	93	91,81	42°
17ª VARA DO TRABALHO DE GOIÂNIA	126	109,63	43°
VARA DO TRABALHO DE QUIRINÓPOLIS	24	113,13	44°
VARA DO TRABALHO DE GOIATUBA	50	123,72	45°
VARA DO TRABALHO DE FORMOSA	62	138,48	46°
VARA DO TRABALHO DE MINEIROS	31	156,68	47°
3ª VARA DO TRABALHO DE GOIÂNIA	132	178,48	48°



PRAZO MÉDIO ENTRE O AJUIZAMENTO E O ENCERRAMENTO DA INSTRUÇÃO - VARA DO TRABALHO DE SÃO LUIS DE MONTES BELOS

Data do encerramento da instrução entre 1/3/2018 e 31/3/2018 23:59:59

VARA DO TRABALHO DE SÃO LUIS DE MONTES BELOS

SUMARÍSSIMO

Qtd	Prazo Médio
177	47,98

Nr. Processo	Ajuiz.	nc. Instruçã	Prazo
RTSum - 0010043-82.2018.5.18.0181	17/01/18	06/03/18	48
RTSum - 0010044-67.2018.5.18.0181	17/01/18	06/03/18	48
RTSum - 0010045-52.2018.5.18.0181	17/01/18	06/03/18	48
RTSum - 0010046-37.2018.5.18.0181	17/01/18	06/03/18	48
RTSum - 0010047-22.2018.5.18.0181	17/01/18	06/03/18	48
RTSum - 0010048-07.2018.5.18.0181	17/01/18	06/03/18	48
RTSum - 0010049-89.2018.5.18.0181	17/01/18	06/03/18	48
RTSum - 0010060-21.2018.5.18.0181	22/01/18	06/03/18	43
RTSum - 0010072-35.2018.5.18.0181	25/01/18	14/03/18	48
RTSum - 0010077-57.2018.5.18.0181	25/01/18	14/03/18	48
RTSum - 0010087-04.2018.5.18.0181	25/01/18	22/03/18	56
RTSum - 0010093-11.2018.5.18.0181	25/01/18	23/03/18	57
RTSum - 0010094-93.2018.5.18.0181	25/01/18	26/03/18	60
RTSum - 0010095-78.2018.5.18.0181	25/01/18	14/03/18	48
RTSum - 0010108-77.2018.5.18.0181	26/01/18	23/03/18	56
RTSum - 0010115-69.2018.5.18.0181	26/01/18	22/03/18	55
RTSum - 0010120-91.2018.5.18.0181	26/01/18	21/03/18	54
RTSum - 0010122-61.2018.5.18.0181	26/01/18	27/03/18	60
RTSum - 0010127-83.2018.5.18.0181	26/01/18	23/03/18	56
RTSum - 0010129-53.2018.5.18.0181	26/01/18	27/03/18	60
RTSum - 0010138-15.2018.5.18.0181	26/01/18	26/03/18	59

Legenda:

Ajuiz. Data do Ajuizamento;

Enc. da Instrução: Data da conclusão para proferir sentença;

Prazo: Quantidade de dias decorridos do ajuizamento até o encerramento da instrução.



PRAZO MÉDIO ENTRE O AJUIZAMENTO E O ENCERRAMENTO DA INSTRUÇÃO - VARA DO TRABALHO DE SÃO LUIS DE MONTES BELOS

VARA DO TRABALHO DE SÃO LUIS DE MONTES BELOS

SUMARÍSSIMO

Qtd	Prazo Médio
177	47,98

Nr. Processo	Ajuiz.	nc. Instruça	Prazo
RTSum - 0010169-35.2018.5.18.0181	29/01/18	02/03/18	32
RTSum - 0010179-79.2018.5.18.0181	29/01/18	27/03/18	57
RTSum - 0010183-19.2018.5.18.0181	29/01/18	26/03/18	56
RTSum - 0010197-03.2018.5.18.0181	30/01/18	14/03/18	43
RTSum - 0010201-40.2018.5.18.0181	31/01/18	08/03/18	36
RTSum - 0010209-17.2018.5.18.0181	01/02/18	19/03/18	46
RTSum - 0010210-02.2018.5.18.0181	01/02/18	27/03/18	54
RTSum - 0010221-31.2018.5.18.0181	01/02/18	26/03/18	53
RTSum - 0010223-98.2018.5.18.0181	01/02/18	19/03/18	46
RTSum - 0010224-83.2018.5.18.0181	01/02/18	26/03/18	53
RTSum - 0010225-68.2018.5.18.0181	01/02/18	21/03/18	48
RTSum - 0010226-53.2018.5.18.0181	02/02/18	26/03/18	52
RTSum - 0010227-38.2018.5.18.0181	02/02/18	26/03/18	52
RTSum - 0010229-08.2018.5.18.0181	02/02/18	22/03/18	48
RTSum - 0010233-45.2018.5.18.0181	02/02/18	26/03/18	52
RTSum - 0010236-97.2018.5.18.0181	02/02/18	08/03/18	34
RTSum - 0010246-44.2018.5.18.0181	02/02/18	20/03/18	46
RTSum - 0010253-36.2018.5.18.0181	02/02/18	26/03/18	52
RTSum - 0010255-06.2018.5.18.0181	02/02/18	22/03/18	48
RTSum - 0010267-20.2018.5.18.0181	02/02/18	20/03/18	46
RTSum - 0010297-55.2018.5.18.0181	02/02/18	20/03/18	46
RTSum - 0010298-40.2018.5.18.0181	02/02/18	20/03/18	46
RTSum - 0010303-62.2018.5.18.0181	02/02/18	08/03/18	34
RTSum - 0010306-17.2018.5.18.0181	02/02/18	19/03/18	45

Legenda:

Ajuiz. Data do Ajuizamento;

Enc. da Instrução: Data da conclusão para proferir sentença;

Prazo: Quantidade de dias decorridos do ajuizamento até o encerramento da instrução.



PRAZO MÉDIO ENTRE O AJUIZAMENTO E O ENCERRAMENTO DA INSTRUÇÃO - VARA DO TRABALHO DE SÃO LUIS DE MONTES BELOS

VARA DO TRABALHO DE SÃO LUIS DE MONTES BELOS

SUMARÍSSIMO

Qtd	Prazo Médio
177	47,98

Nr. Processo	Ajuiz.	nc. Instruçã	Prazo
RTSum - 0010315-76.2018.5.18.0181	02/02/18	27/03/18	53
RTSum - 0010316-61.2018.5.18.0181	02/02/18	21/03/18	47
RTSum - 0010317-46.2018.5.18.0181	02/02/18	21/03/18	47
RTSum - 0010319-16.2018.5.18.0181	02/02/18	19/03/18	45
RTSum - 0010321-83.2018.5.18.0181	03/02/18	05/03/18	30
RTSum - 0010330-45.2018.5.18.0181	05/02/18	21/03/18	44
RTSum - 0010331-30.2018.5.18.0181	05/02/18	21/03/18	44
RTSum - 0010333-97.2018.5.18.0181	05/02/18	23/03/18	46
RTSum - 0010334-82.2018.5.18.0181	05/02/18	21/03/18	44
RTSum - 0010335-67.2018.5.18.0181	05/02/18	27/03/18	50
RTSum - 0010336-52.2018.5.18.0181	05/02/18	21/03/18	44
RTSum - 0010337-37.2018.5.18.0181	05/02/18	17/03/18	40
RTSum - 0010339-07.2018.5.18.0181	05/02/18	17/03/18	40
RTSum - 0010340-89.2018.5.18.0181	05/02/18	18/03/18	41
RTSum - 0010342-59.2018.5.18.0181	05/02/18	21/03/18	44
RTSum - 0010343-44.2018.5.18.0181	05/02/18	17/03/18	40
RTSum - 0010344-29.2018.5.18.0181	05/02/18	17/03/18	40
RTSum - 0010345-14.2018.5.18.0181	05/02/18	17/03/18	40
RTSum - 0010346-96.2018.5.18.0181	05/02/18	21/03/18	44
RTSum - 0010347-81.2018.5.18.0181	05/02/18	21/03/18	44
RTSum - 0010348-66.2018.5.18.0181	05/02/18	17/03/18	40
RTSum - 0010352-06.2018.5.18.0181	05/02/18	17/03/18	40
RTSum - 0010354-73.2018.5.18.0181	05/02/18	14/03/18	37
RTSum - 0010356-43.2018.5.18.0181	05/02/18	23/03/18	46

Legenda:

Ajuiz. Data do Ajuizamento;

Enc. da Instrução: Data da conclusão para proferir sentença;

Prazo: Quantidade de dias decorridos do ajuizamento até o encerramento da instrução.



PRAZO MÉDIO ENTRE O AJUIZAMENTO E O ENCERRAMENTO DA INSTRUÇÃO - VARA DO TRABALHO DE SÃO LUIS DE MONTES BELOS

VARA DO TRABALHO DE SÃO LUIS DE MONTES BELOS

SUMARÍSSIMO

Qtd	Prazo Médio
177	47,98

Nr. Processo	Ajuiz.	nc. Instruçã	Prazo
RTSum - 0010357-28.2018.5.18.0181	05/02/18	21/03/18	44
RTSum - 0010359-95.2018.5.18.0181	05/02/18	18/03/18	41
RTSum - 0010360-80.2018.5.18.0181	05/02/18	14/03/18	37
RTSum - 0010361-65.2018.5.18.0181	05/02/18	17/03/18	40
RTSum - 0010363-35.2018.5.18.0181	05/02/18	17/03/18	40
RTSum - 0010365-05.2018.5.18.0181	05/02/18	23/03/18	46
RTSum - 0010366-87.2018.5.18.0181	05/02/18	21/03/18	44
RTSum - 0010367-72.2018.5.18.0181	05/02/18	17/03/18	40
RTSum - 0010368-57.2018.5.18.0181	05/02/18	17/03/18	40
RTSum - 0010369-42.2018.5.18.0181	05/02/18	17/03/18	40
RTSum - 0010370-27.2018.5.18.0181	05/02/18	15/03/18	38
RTSum - 0010371-12.2018.5.18.0181	05/02/18	07/03/18	30
RTSum - 0010372-94.2018.5.18.0181	05/02/18	08/03/18	31
RTSum - 0010376-34.2018.5.18.0181	06/02/18	20/03/18	42
RTSum - 0010377-19.2018.5.18.0181	06/02/18	17/03/18	39
RTSum - 0010378-04.2018.5.18.0181	06/02/18	27/03/18	49
RTSum - 0010379-86.2018.5.18.0181	06/02/18	21/03/18	43
RTSum - 0010380-71.2018.5.18.0181	06/02/18	18/03/18	40
RTSum - 0010382-41.2018.5.18.0181	06/02/18	20/03/18	42
RTSum - 0010383-26.2018.5.18.0181	06/02/18	21/03/18	43
RTSum - 0010384-11.2018.5.18.0181	06/02/18	20/03/18	42
RTSum - 0010385-93.2018.5.18.0181	06/02/18	23/03/18	45
RTSum - 0010386-78.2018.5.18.0181	06/02/18	27/03/18	49
RTSum - 0010388-48.2018.5.18.0181	06/02/18	21/03/18	43

Legenda:

Ajuiz. Data do Ajuizamento;

Enc. da Instrução: Data da conclusão para proferir sentença;

Prazo: Quantidade de dias decorridos do ajuizamento até o encerramento da instrução.



PRAZO MÉDIO ENTRE O AJUIZAMENTO E O ENCERRAMENTO DA INSTRUÇÃO - VARA DO TRABALHO DE SÃO LUIS DE MONTES BELOS

VARA DO TRABALHO DE SÃO LUIS DE MONTES BELOS

SUMARÍSSIMO

Qtd	Prazo Médio
177	47,98

Nr. Processo	Ajuiz.	nc. Instruça	Prazo
RTSum - 0010389-33.2018.5.18.0181	06/02/18	27/03/18	49
RTSum - 0010390-18.2018.5.18.0181	06/02/18	21/03/18	43
RTSum - 0010391-03.2018.5.18.0181	06/02/18	17/03/18	39
RTSum - 0010393-70.2018.5.18.0181	06/02/18	21/03/18	43
RTSum - 0010395-40.2018.5.18.0181	06/02/18	08/03/18	30
RTSum - 0010397-10.2018.5.18.0181	06/02/18	18/03/18	40
RTSum - 0010398-92.2018.5.18.0181	06/02/18	22/03/18	44
RTSum - 0010399-77.2018.5.18.0181	06/02/18	17/03/18	39
RTSum - 0010401-47.2018.5.18.0181	06/02/18	22/03/18	44
RTSum - 0010402-32.2018.5.18.0181	06/02/18	27/03/18	49
RTSum - 0010403-17.2018.5.18.0181	06/02/18	21/03/18	43
RTSum - 0010404-02.2018.5.18.0181	06/02/18	21/03/18	43
RTSum - 0010406-69.2018.5.18.0181	06/02/18	22/03/18	44
RTSum - 0010407-54.2018.5.18.0181	06/02/18	19/03/18	41
RTSum - 0010410-09.2018.5.18.0181	06/02/18	15/03/18	37
RTSum - 0010413-61.2018.5.18.0181	06/02/18	23/03/18	45
RTSum - 0010417-98.2018.5.18.0181	06/02/18	22/03/18	44
RTSum - 0010419-68.2018.5.18.0181	06/02/18	17/03/18	39
RTSum - 0010421-38.2018.5.18.0181	06/02/18	17/03/18	39
RTSum - 0010424-90.2018.5.18.0181	06/02/18	17/03/18	39
RTSum - 0010425-75.2018.5.18.0181	06/02/18	23/03/18	45
RTSum - 0010433-52.2018.5.18.0181	06/02/18	26/03/18	48
RTSum - 0010450-88.2018.5.18.0181	06/02/18	26/03/18	48
RTSum - 0010454-28.2018.5.18.0181	06/02/18	26/03/18	48

Legenda:

Ajuiz. Data do Ajuizamento;

Enc. da Instrução: Data da conclusão para proferir sentença;

Prazo: Quantidade de dias decorridos do ajuizamento até o encerramento da instrução.



PRAZO MÉDIO ENTRE O AJUIZAMENTO E O ENCERRAMENTO DA INSTRUÇÃO - VARA DO TRABALHO DE SÃO LUIS DE MONTES BELOS

VARA DO TRABALHO DE SÃO LUIS DE MONTES BELOS

SUMARÍSSIMO

Qtd	Prazo Médio
177	47,98

Nr. Processo	Ajuiz.	nc. Instruçã	Prazo
RTSum - 0010466-42.2018.5.18.0181	07/02/18	05/03/18	26
RTSum - 0010474-19.2018.5.18.0181	07/02/18	26/03/18	47
RTSum - 0010484-63.2018.5.18.0181	07/02/18	17/03/18	38
RTSum - 0010485-48.2018.5.18.0181	07/02/18	26/03/18	47
RTSum - 0010490-70.2018.5.18.0181	07/02/18	26/03/18	47
RTSum - 0010497-62.2018.5.18.0181	07/02/18	26/03/18	47
RTSum - 0010527-97.2018.5.18.0181	07/02/18	01/03/18	22
RTSum - 0010544-36.2018.5.18.0181	09/02/18	20/03/18	39
RTSum - 0010545-21.2018.5.18.0181	09/02/18	20/03/18	39
RTSum - 0010546-06.2018.5.18.0181	09/02/18	20/03/18	39
RTSum - 0010547-88.2018.5.18.0181	09/02/18	20/03/18	39
RTSum - 0010548-73.2018.5.18.0181	09/02/18	20/03/18	39
RTSum - 0010549-58.2018.5.18.0181	09/02/18	20/03/18	39
RTSum - 0010550-43.2018.5.18.0181	09/02/18	20/03/18	39
RTSum - 0010551-28.2018.5.18.0181	09/02/18	20/03/18	39
RTSum - 0010552-13.2018.5.18.0181	09/02/18	20/03/18	39
RTSum - 0010553-95.2018.5.18.0181	09/02/18	20/03/18	39
RTSum - 0010554-80.2018.5.18.0181	09/02/18	20/03/18	39
RTSum - 0010555-65.2018.5.18.0181	09/02/18	20/03/18	39
RTSum - 0010556-50.2018.5.18.0181	09/02/18	20/03/18	39
RTSum - 0010557-35.2018.5.18.0181	09/02/18	20/03/18	39
RTSum - 0010558-20.2018.5.18.0181	09/02/18	20/03/18	39
RTSum - 0010559-05.2018.5.18.0181	09/02/18	20/03/18	39
RTSum - 0010560-87.2018.5.18.0181	09/02/18	20/03/18	39

Legenda:

Ajuiz. Data do Ajuizamento;

Enc. da Instrução: Data da conclusão para proferir sentença;

Prazo: Quantidade de dias decorridos do ajuizamento até o encerramento da instrução.



PRAZO MÉDIO ENTRE O AJUIZAMENTO E O ENCERRAMENTO DA INSTRUÇÃO - VARA DO TRABALHO DE SÃO LUIS DE MONTES BELOS

VARA DO TRABALHO DE SÃO LUIS DE MONTES BELOS

SUMARÍSSIMO

Qtd	Prazo Médio
177	47,98

Nr. Processo	Ajuiz.	nc. Instruçã	Prazo
RTSum - 0010561-72.2018.5.18.0181	09/02/18	20/03/18	39
RTSum - 0010562-57.2018.5.18.0181	09/02/18	20/03/18	39
RTSum - 0010564-27.2018.5.18.0181	09/02/18	05/03/18	24
RTSum - 0010569-49.2018.5.18.0181	16/02/18	08/03/18	20
RTSum - 0010573-86.2018.5.18.0181	20/02/18	06/03/18	14
RTSum - 0010577-26.2018.5.18.0181	21/02/18	05/03/18	12
RTSum - 0010584-18.2018.5.18.0181	23/02/18	06/03/18	11
RTSum - 0010590-25.2018.5.18.0181	27/02/18	02/03/18	3
RTSum - 0010594-62.2018.5.18.0181	27/02/18	01/03/18	2
RTSum - 0010651-80.2018.5.18.0181	06/03/18	13/03/18	7
RTSum - 0010656-05.2018.5.18.0181	06/03/18	13/03/18	7
RTSum - 0010700-24.2018.5.18.0181	08/03/18	09/03/18	1
RTSum - 0010788-62.2018.5.18.0181	13/03/18	16/03/18	3
RTSum - 0010809-38.2018.5.18.0181	20/03/18	22/03/18	2
RTSum - 0010811-08.2018.5.18.0181	20/03/18	22/03/18	2
RTSum - 0010813-75.2018.5.18.0181	20/03/18	22/03/18	2
RTSum - 0011381-28.2017.5.18.0181	27/09/17	01/03/18	155
RTSum - 0011435-91.2017.5.18.0181	09/10/17	23/03/18	165
RTSum - 0011513-85.2017.5.18.0181	27/10/17	06/03/18	130
RTSum - 0011529-39.2017.5.18.0181	30/10/17	08/03/18	129
RTSum - 0011549-30.2017.5.18.0181	07/11/17	05/03/18	118
RTSum - 0011647-15.2017.5.18.0181	13/11/17	06/03/18	113
RTSum - 0011679-20.2017.5.18.0181	27/11/17	21/03/18	114
RTSum - 0011683-57.2017.5.18.0181	27/11/17	20/03/18	113

Legenda:

Ajuiz. Data do Ajuizamento;

Enc. da Instrução: Data da conclusão para proferir sentença;

Prazo: Quantidade de dias decorridos do ajuizamento até o encerramento da instrução.



PRAZO MÉDIO ENTRE O AJUIZAMENTO E O ENCERRAMENTO DA INSTRUÇÃO - VARA DO TRABALHO DE SÃO LUIS DE MONTES BELOS

VARA DO TRABALHO DE SÃO LUIS DE MONTES BELOS

SUMARÍSSIMO

Qtd	Prazo Médio
177	47,98

Nr. Processo	Ajuiz.	nc. Instruça	Prazo
RTSum - 0011691-34.2017.5.18.0181	28/11/17	06/03/18	98
RTSum - 0011703-48.2017.5.18.0181	01/12/17	06/03/18	95
RTSum - 0011705-18.2017.5.18.0181	04/12/17	07/03/18	93
RTSum - 0011707-85.2017.5.18.0181	04/12/17	07/03/18	93
RTSum - 0011709-55.2017.5.18.0181	04/12/17	07/03/18	93
RTSum - 0011711-25.2017.5.18.0181	04/12/17	07/03/18	93
RTSum - 0011713-92.2017.5.18.0181	04/12/17	07/03/18	93
RTSum - 0011715-62.2017.5.18.0181	05/12/17	07/03/18	92
RTSum - 0011721-69.2017.5.18.0181	05/12/17	07/03/18	92
RTSum - 0011735-53.2017.5.18.0181	07/12/17	05/03/18	88
RTSum - 0011755-44.2017.5.18.0181	14/12/17	01/03/18	77
RTSum - 0011778-87.2017.5.18.0181	29/12/17	01/03/18	62

Legenda:

Ajuiz. Data do Ajuizamento;

Enc. da Instrução: Data da conclusão para proferir sentença;

Prazo: Quantidade de dias decorridos do ajuizamento até o encerramento da instrução.



PRAZO MÉDIO ENTRE O AJUIZAMENTO E O ENCERRAMENTO DA INSTRUÇÃO - VARA DO TRABALHO DE SÃO LUIS DE MONTES BELOS

Data do encerramento da instrução entre 1/3/2018 e 31/3/2018 23:59:59

LUCAS CARVALHO DE MIRANDA SÁ

SUMARÍSSIMO

Qtd	Prazo Médio
11	51,82

Nr. Processo	Ajuiz.	nc. Instruçã	Prazo
RTSum - 0010108-77.2018.5.18.0181	26/01/18	23/03/18	56
RTSum - 0010120-91.2018.5.18.0181	26/01/18	21/03/18	54
RTSum - 0010122-61.2018.5.18.0181	26/01/18	27/03/18	60
RTSum - 0010138-15.2018.5.18.0181	26/01/18	26/03/18	59
RTSum - 0010356-43.2018.5.18.0181	05/02/18	23/03/18	46
RTSum - 0010404-02.2018.5.18.0181	06/02/18	21/03/18	43
RTSum - 0010450-88.2018.5.18.0181	06/02/18	26/03/18	48
RTSum - 0010454-28.2018.5.18.0181	06/02/18	26/03/18	48
RTSum - 0010474-19.2018.5.18.0181	07/02/18	26/03/18	47
RTSum - 0010490-70.2018.5.18.0181	07/02/18	26/03/18	47
RTSum - 0011778-87.2017.5.18.0181	29/12/17	01/03/18	62

Legenda:

Ajuiz. Data do Ajuizamento;

Enc. da Instrução: Data da conclusão para proferir sentença;

Prazo: Quantidade de dias decorridos do ajuizamento até o encerramento da instrução.

PLATON TEIXEIRA DE AZEVEDO NETO

SUMARÍSSIMO

Qtd	Prazo Médio
166	47,73

Legenda:

Ajuiz. Data do Ajuizamento;

Enc. da Instrução: Data da conclusão para proferir sentença;

Prazo: Quantidade de dias decorridos do ajuizamento até o encerramento da instrução.



PRAZO MÉDIO ENTRE O AJUIZAMENTO E O ENCERRAMENTO DA INSTRUÇÃO - VARA DO TRABALHO DE SÃO LUIS DE MONTES BELOS

PLATON TEIXEIRA DE AZEVEDO NETO

SUMARÍSSIMO

Qtd	Prazo Médio
166	47,73

Nr. Processo	Ajuiz.	nc. Instruçã	Prazo
RTSum - 0010043-82.2018.5.18.0181	17/01/18	06/03/18	48
RTSum - 0010044-67.2018.5.18.0181	17/01/18	06/03/18	48
RTSum - 0010045-52.2018.5.18.0181	17/01/18	06/03/18	48
RTSum - 0010046-37.2018.5.18.0181	17/01/18	06/03/18	48
RTSum - 0010047-22.2018.5.18.0181	17/01/18	06/03/18	48
RTSum - 0010048-07.2018.5.18.0181	17/01/18	06/03/18	48
RTSum - 0010049-89.2018.5.18.0181	17/01/18	06/03/18	48
RTSum - 0010060-21.2018.5.18.0181	22/01/18	06/03/18	43
RTSum - 0010072-35.2018.5.18.0181	25/01/18	14/03/18	48
RTSum - 0010077-57.2018.5.18.0181	25/01/18	14/03/18	48
RTSum - 0010087-04.2018.5.18.0181	25/01/18	22/03/18	56
RTSum - 0010093-11.2018.5.18.0181	25/01/18	23/03/18	57
RTSum - 0010094-93.2018.5.18.0181	25/01/18	26/03/18	60
RTSum - 0010095-78.2018.5.18.0181	25/01/18	14/03/18	48
RTSum - 0010115-69.2018.5.18.0181	26/01/18	22/03/18	55
RTSum - 0010127-83.2018.5.18.0181	26/01/18	23/03/18	56
RTSum - 0010129-53.2018.5.18.0181	26/01/18	27/03/18	60
RTSum - 0010169-35.2018.5.18.0181	29/01/18	02/03/18	32
RTSum - 0010179-79.2018.5.18.0181	29/01/18	27/03/18	57
RTSum - 0010183-19.2018.5.18.0181	29/01/18	26/03/18	56
RTSum - 0010197-03.2018.5.18.0181	30/01/18	14/03/18	43
RTSum - 0010201-40.2018.5.18.0181	31/01/18	08/03/18	36
RTSum - 0010209-17.2018.5.18.0181	01/02/18	19/03/18	46
RTSum - 0010210-02.2018.5.18.0181	01/02/18	27/03/18	54
RTSum - 0010221-31.2018.5.18.0181	01/02/18	26/03/18	53

Legenda:

Ajuiz. Data do Ajuizamento;

Enc. da Instrução: Data da conclusão para proferir sentença;

Prazo: Quantidade de dias decorridos do ajuizamento até o encerramento da instrução.



PRAZO MÉDIO ENTRE O AJUIZAMENTO E O ENCERRAMENTO DA INSTRUÇÃO - VARA DO TRABALHO DE SÃO LUIS DE MONTES BELOS

PLATON TEIXEIRA DE AZEVEDO NETO

SUMARÍSSIMO

Qtd	Prazo Médio
166	47,73

Nr. Processo	Ajuiz.	nc. Instruçã	Prazo
RTSum - 0010223-98.2018.5.18.0181	01/02/18	19/03/18	46
RTSum - 0010224-83.2018.5.18.0181	01/02/18	26/03/18	53
RTSum - 0010225-68.2018.5.18.0181	01/02/18	21/03/18	48
RTSum - 0010226-53.2018.5.18.0181	02/02/18	26/03/18	52
RTSum - 0010227-38.2018.5.18.0181	02/02/18	26/03/18	52
RTSum - 0010229-08.2018.5.18.0181	02/02/18	22/03/18	48
RTSum - 0010233-45.2018.5.18.0181	02/02/18	26/03/18	52
RTSum - 0010236-97.2018.5.18.0181	02/02/18	08/03/18	34
RTSum - 0010246-44.2018.5.18.0181	02/02/18	20/03/18	46
RTSum - 0010253-36.2018.5.18.0181	02/02/18	26/03/18	52
RTSum - 0010255-06.2018.5.18.0181	02/02/18	22/03/18	48
RTSum - 0010267-20.2018.5.18.0181	02/02/18	20/03/18	46
RTSum - 0010297-55.2018.5.18.0181	02/02/18	20/03/18	46
RTSum - 0010298-40.2018.5.18.0181	02/02/18	20/03/18	46
RTSum - 0010303-62.2018.5.18.0181	02/02/18	08/03/18	34
RTSum - 0010306-17.2018.5.18.0181	02/02/18	19/03/18	45
RTSum - 0010315-76.2018.5.18.0181	02/02/18	27/03/18	53
RTSum - 0010316-61.2018.5.18.0181	02/02/18	21/03/18	47
RTSum - 0010317-46.2018.5.18.0181	02/02/18	21/03/18	47
RTSum - 0010319-16.2018.5.18.0181	02/02/18	19/03/18	45
RTSum - 0010321-83.2018.5.18.0181	03/02/18	05/03/18	30
RTSum - 0010330-45.2018.5.18.0181	05/02/18	21/03/18	44
RTSum - 0010331-30.2018.5.18.0181	05/02/18	21/03/18	44
RTSum - 0010333-97.2018.5.18.0181	05/02/18	23/03/18	46
RTSum - 0010334-82.2018.5.18.0181	05/02/18	21/03/18	44

Legenda:

Ajuiz. Data do Ajuizamento;

Enc. da Instrução: Data da conclusão para proferir sentença;

Prazo: Quantidade de dias decorridos do ajuizamento até o encerramento da instrução.



PRAZO MÉDIO ENTRE O AJUIZAMENTO E O ENCERRAMENTO DA INSTRUÇÃO - VARA DO TRABALHO DE SÃO LUIS DE MONTES BELOS

PLATON TEIXEIRA DE AZEVEDO NETO

SUMARÍSSIMO

Qtd	Prazo Médio
166	47,73

Nr. Processo	Ajuiz.	nc. Instruçã	Prazo
RTSum - 0010335-67.2018.5.18.0181	05/02/18	27/03/18	50
RTSum - 0010336-52.2018.5.18.0181	05/02/18	21/03/18	44
RTSum - 0010337-37.2018.5.18.0181	05/02/18	17/03/18	40
RTSum - 0010339-07.2018.5.18.0181	05/02/18	17/03/18	40
RTSum - 0010340-89.2018.5.18.0181	05/02/18	18/03/18	41
RTSum - 0010342-59.2018.5.18.0181	05/02/18	21/03/18	44
RTSum - 0010343-44.2018.5.18.0181	05/02/18	17/03/18	40
RTSum - 0010344-29.2018.5.18.0181	05/02/18	17/03/18	40
RTSum - 0010345-14.2018.5.18.0181	05/02/18	17/03/18	40
RTSum - 0010346-96.2018.5.18.0181	05/02/18	21/03/18	44
RTSum - 0010347-81.2018.5.18.0181	05/02/18	21/03/18	44
RTSum - 0010348-66.2018.5.18.0181	05/02/18	17/03/18	40
RTSum - 0010352-06.2018.5.18.0181	05/02/18	17/03/18	40
RTSum - 0010354-73.2018.5.18.0181	05/02/18	14/03/18	37
RTSum - 0010357-28.2018.5.18.0181	05/02/18	21/03/18	44
RTSum - 0010359-95.2018.5.18.0181	05/02/18	18/03/18	41
RTSum - 0010360-80.2018.5.18.0181	05/02/18	14/03/18	37
RTSum - 0010361-65.2018.5.18.0181	05/02/18	17/03/18	40
RTSum - 0010363-35.2018.5.18.0181	05/02/18	17/03/18	40
RTSum - 0010365-05.2018.5.18.0181	05/02/18	23/03/18	46
RTSum - 0010366-87.2018.5.18.0181	05/02/18	21/03/18	44
RTSum - 0010367-72.2018.5.18.0181	05/02/18	17/03/18	40
RTSum - 0010368-57.2018.5.18.0181	05/02/18	17/03/18	40
RTSum - 0010369-42.2018.5.18.0181	05/02/18	17/03/18	40
RTSum - 0010370-27.2018.5.18.0181	05/02/18	15/03/18	38

Legenda:

Ajuiz. Data do Ajuizamento;

Enc. da Instrução: Data da conclusão para proferir sentença;

Prazo: Quantidade de dias decorridos do ajuizamento até o encerramento da instrução.



PRAZO MÉDIO ENTRE O AJUIZAMENTO E O ENCERRAMENTO DA INSTRUÇÃO - VARA DO TRABALHO DE SÃO LUIS DE MONTES BELOS

PLATON TEIXEIRA DE AZEVEDO NETO

SUMARÍSSIMO

Qtd	Prazo Médio
166	47,73

Nr. Processo	Ajuiz.	nc. Instruçã	Prazo
RTSum - 0010371-12.2018.5.18.0181	05/02/18	07/03/18	30
RTSum - 0010372-94.2018.5.18.0181	05/02/18	08/03/18	31
RTSum - 0010376-34.2018.5.18.0181	06/02/18	20/03/18	42
RTSum - 0010377-19.2018.5.18.0181	06/02/18	17/03/18	39
RTSum - 0010378-04.2018.5.18.0181	06/02/18	27/03/18	49
RTSum - 0010379-86.2018.5.18.0181	06/02/18	21/03/18	43
RTSum - 0010380-71.2018.5.18.0181	06/02/18	18/03/18	40
RTSum - 0010382-41.2018.5.18.0181	06/02/18	20/03/18	42
RTSum - 0010383-26.2018.5.18.0181	06/02/18	21/03/18	43
RTSum - 0010384-11.2018.5.18.0181	06/02/18	20/03/18	42
RTSum - 0010385-93.2018.5.18.0181	06/02/18	23/03/18	45
RTSum - 0010386-78.2018.5.18.0181	06/02/18	27/03/18	49
RTSum - 0010388-48.2018.5.18.0181	06/02/18	21/03/18	43
RTSum - 0010389-33.2018.5.18.0181	06/02/18	27/03/18	49
RTSum - 0010390-18.2018.5.18.0181	06/02/18	21/03/18	43
RTSum - 0010391-03.2018.5.18.0181	06/02/18	17/03/18	39
RTSum - 0010393-70.2018.5.18.0181	06/02/18	21/03/18	43
RTSum - 0010395-40.2018.5.18.0181	06/02/18	08/03/18	30
RTSum - 0010397-10.2018.5.18.0181	06/02/18	18/03/18	40
RTSum - 0010398-92.2018.5.18.0181	06/02/18	22/03/18	44
RTSum - 0010399-77.2018.5.18.0181	06/02/18	17/03/18	39
RTSum - 0010401-47.2018.5.18.0181	06/02/18	22/03/18	44
RTSum - 0010402-32.2018.5.18.0181	06/02/18	27/03/18	49
RTSum - 0010403-17.2018.5.18.0181	06/02/18	21/03/18	43
RTSum - 0010406-69.2018.5.18.0181	06/02/18	22/03/18	44

Legenda:

Ajuiz. Data do Ajuizamento;

Enc. da Instrução: Data da conclusão para proferir sentença;

Prazo: Quantidade de dias decorridos do ajuizamento até o encerramento da instrução.



PRAZO MÉDIO ENTRE O AJUIZAMENTO E O ENCERRAMENTO DA INSTRUÇÃO - VARA DO TRABALHO DE SÃO LUIS DE MONTES BELOS

PLATON TEIXEIRA DE AZEVEDO NETO

SUMARÍSSIMO

Qtd	Prazo Médio
166	47,73

Nr. Processo	Ajuiz.	nc. Instruçã	Prazo
RTSum - 0010407-54.2018.5.18.0181	06/02/18	19/03/18	41
RTSum - 0010410-09.2018.5.18.0181	06/02/18	15/03/18	37
RTSum - 0010413-61.2018.5.18.0181	06/02/18	23/03/18	45
RTSum - 0010417-98.2018.5.18.0181	06/02/18	22/03/18	44
RTSum - 0010419-68.2018.5.18.0181	06/02/18	17/03/18	39
RTSum - 0010421-38.2018.5.18.0181	06/02/18	17/03/18	39
RTSum - 0010424-90.2018.5.18.0181	06/02/18	17/03/18	39
RTSum - 0010425-75.2018.5.18.0181	06/02/18	23/03/18	45
RTSum - 0010433-52.2018.5.18.0181	06/02/18	26/03/18	48
RTSum - 0010466-42.2018.5.18.0181	07/02/18	05/03/18	26
RTSum - 0010484-63.2018.5.18.0181	07/02/18	17/03/18	38
RTSum - 0010485-48.2018.5.18.0181	07/02/18	26/03/18	47
RTSum - 0010497-62.2018.5.18.0181	07/02/18	26/03/18	47
RTSum - 0010527-97.2018.5.18.0181	07/02/18	01/03/18	22
RTSum - 0010544-36.2018.5.18.0181	09/02/18	20/03/18	39
RTSum - 0010545-21.2018.5.18.0181	09/02/18	20/03/18	39
RTSum - 0010546-06.2018.5.18.0181	09/02/18	20/03/18	39
RTSum - 0010547-88.2018.5.18.0181	09/02/18	20/03/18	39
RTSum - 0010548-73.2018.5.18.0181	09/02/18	20/03/18	39
RTSum - 0010549-58.2018.5.18.0181	09/02/18	20/03/18	39
RTSum - 0010550-43.2018.5.18.0181	09/02/18	20/03/18	39
RTSum - 0010551-28.2018.5.18.0181	09/02/18	20/03/18	39
RTSum - 0010552-13.2018.5.18.0181	09/02/18	20/03/18	39
RTSum - 0010553-95.2018.5.18.0181	09/02/18	20/03/18	39
RTSum - 0010554-80.2018.5.18.0181	09/02/18	20/03/18	39

Legenda:

Ajuiz. Data do Ajuizamento;

Enc. da Instrução: Data da conclusão para proferir sentença;

Prazo: Quantidade de dias decorridos do ajuizamento até o encerramento da instrução.



PRAZO MÉDIO ENTRE O AJUIZAMENTO E O ENCERRAMENTO DA INSTRUÇÃO - VARA DO TRABALHO DE SÃO LUIS DE MONTES BELOS

PLATON TEIXEIRA DE AZEVEDO NETO

SUMARÍSSIMO

Qtd	Prazo Médio
166	47,73

Nr. Processo	Ajuiz.	nc. Instruçã	Prazo
RTSum - 0010555-65.2018.5.18.0181	09/02/18	20/03/18	39
RTSum - 0010556-50.2018.5.18.0181	09/02/18	20/03/18	39
RTSum - 0010557-35.2018.5.18.0181	09/02/18	20/03/18	39
RTSum - 0010558-20.2018.5.18.0181	09/02/18	20/03/18	39
RTSum - 0010559-05.2018.5.18.0181	09/02/18	20/03/18	39
RTSum - 0010560-87.2018.5.18.0181	09/02/18	20/03/18	39
RTSum - 0010561-72.2018.5.18.0181	09/02/18	20/03/18	39
RTSum - 0010562-57.2018.5.18.0181	09/02/18	20/03/18	39
RTSum - 0010564-27.2018.5.18.0181	09/02/18	05/03/18	24
RTSum - 0010569-49.2018.5.18.0181	16/02/18	08/03/18	20
RTSum - 0010573-86.2018.5.18.0181	20/02/18	06/03/18	14
RTSum - 0010577-26.2018.5.18.0181	21/02/18	05/03/18	12
RTSum - 0010584-18.2018.5.18.0181	23/02/18	06/03/18	11
RTSum - 0010590-25.2018.5.18.0181	27/02/18	02/03/18	3
RTSum - 0010594-62.2018.5.18.0181	27/02/18	01/03/18	2
RTSum - 0010651-80.2018.5.18.0181	06/03/18	13/03/18	7
RTSum - 0010656-05.2018.5.18.0181	06/03/18	13/03/18	7
RTSum - 0010700-24.2018.5.18.0181	08/03/18	09/03/18	1
RTSum - 0010788-62.2018.5.18.0181	13/03/18	16/03/18	3
RTSum - 0010809-38.2018.5.18.0181	20/03/18	22/03/18	2
RTSum - 0010811-08.2018.5.18.0181	20/03/18	22/03/18	2
RTSum - 0010813-75.2018.5.18.0181	20/03/18	22/03/18	2
RTSum - 0011381-28.2017.5.18.0181	27/09/17	01/03/18	155
RTSum - 0011435-91.2017.5.18.0181	09/10/17	23/03/18	165
RTSum - 0011513-85.2017.5.18.0181	27/10/17	06/03/18	130

Legenda:

Ajuiz. Data do Ajuizamento;

Enc. da Instrução: Data da conclusão para proferir sentença;

Prazo: Quantidade de dias decorridos do ajuizamento até o encerramento da instrução.



PRAZO MÉDIO ENTRE O AJUIZAMENTO E O ENCERRAMENTO DA INSTRUÇÃO - VARA DO TRABALHO DE SÃO LUIS DE MONTES BELOS

PLATON TEIXEIRA DE AZEVEDO NETO

SUMARÍSSIMO

Qtd	Prazo Médio
166	47,73

Nr. Processo	Ajuiz.	nc. Instruçã	Prazo
RTSum - 0011529-39.2017.5.18.0181	30/10/17	08/03/18	129
RTSum - 0011549-30.2017.5.18.0181	07/11/17	05/03/18	118
RTSum - 0011647-15.2017.5.18.0181	13/11/17	06/03/18	113
RTSum - 0011679-20.2017.5.18.0181	27/11/17	21/03/18	114
RTSum - 0011683-57.2017.5.18.0181	27/11/17	20/03/18	113
RTSum - 0011691-34.2017.5.18.0181	28/11/17	06/03/18	98
RTSum - 0011703-48.2017.5.18.0181	01/12/17	06/03/18	95
RTSum - 0011705-18.2017.5.18.0181	04/12/17	07/03/18	93
RTSum - 0011707-85.2017.5.18.0181	04/12/17	07/03/18	93
RTSum - 0011709-55.2017.5.18.0181	04/12/17	07/03/18	93
RTSum - 0011711-25.2017.5.18.0181	04/12/17	07/03/18	93
RTSum - 0011713-92.2017.5.18.0181	04/12/17	07/03/18	93
RTSum - 0011715-62.2017.5.18.0181	05/12/17	07/03/18	92
RTSum - 0011721-69.2017.5.18.0181	05/12/17	07/03/18	92
RTSum - 0011735-53.2017.5.18.0181	07/12/17	05/03/18	88
RTSum - 0011755-44.2017.5.18.0181	14/12/17	01/03/18	77

Legenda:

Ajuiz. Data do Ajuizamento;

Enc. da Instrução: Data da conclusão para proferir sentença;

Prazo: Quantidade de dias decorridos do ajuizamento até o encerramento da instrução.