

## Conceituação

Tema	Prazos Processuais
<b>Relatórios</b>	Evolução Histórica Comparativo por VT Comparativo por Grupo Por Grupo Por VT Por Processo Por Magistrado
<b>Resumo</b>	Apresenta o prazo médio desde o concluso para proferir sentença até a prolação da sentença.
<b>Descrição</b>	O prazo médio é obtido calculando-se a quantidade de dias decorridos desde o movimento de Concluso para Proferir Sentença até a Prolação da Sentença. Os dados são extraídos baseando-se nos itens do e-Gestão:  269 e 90269 - Do Concluso para Proferir Sentença até a Prolação da Sentença na fase de conhecimento – rito sumaríssimo;  270 e 90270 – Do Concluso para Proferir Sentença até a Prolação da Sentença na fase de conhecimento– rito exceto sumaríssimo (ordinário)
<b>Origem da informação</b>	e-Gestão
<b>Crítérios e transformações</b>	Coletado do e-Gestão, consolidado, otimizado e classificado para análise.
<b>Análises possíveis</b>	Prazo médio entre o concluso para proferir sentença e a prolação da sentença, detalhado de forma Geral, Por grupo, por VT, Por Processo e Por Magistrado.

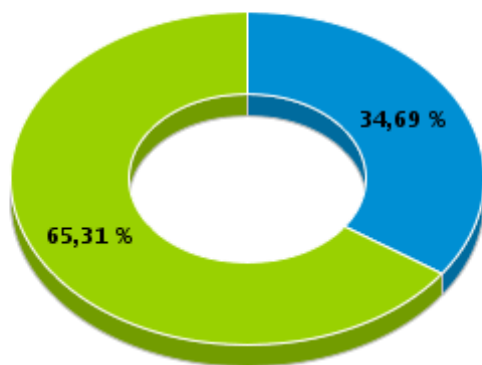


## EVOLUÇÃO HISTÓRICA DOS PRAZOS PROCESSUAIS ENTRE O CONCLUSO PARA PROFERIR SENTENÇA E A PROLAÇÃO DA SENTENÇA - 2ª VARA DO TRABALHO DE ITUMBIARA

Data da sentença entre 1/3/2018 e 31/3/2018 23:59:59

Rito	Qtd	Prazo Médio
ORDINÁRIO	17	18,82
SUMARÍSSIMO	32	12,09
Total/Média	49	14,43

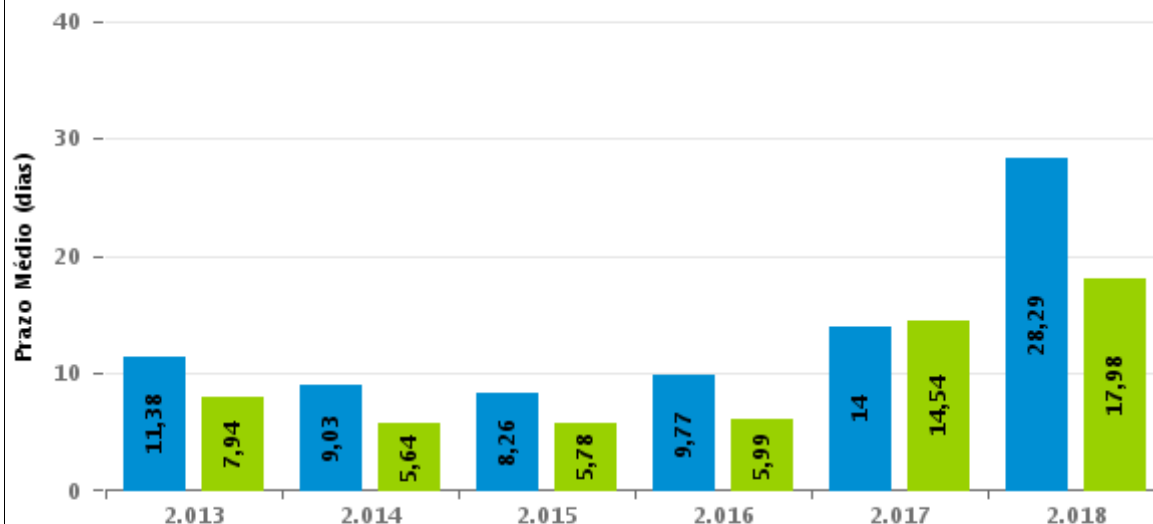
Percentual de Processos por Rito



Rito

■ ORDINÁRIO ■ SUMARÍSSIMO

Prazo Médio por Rito



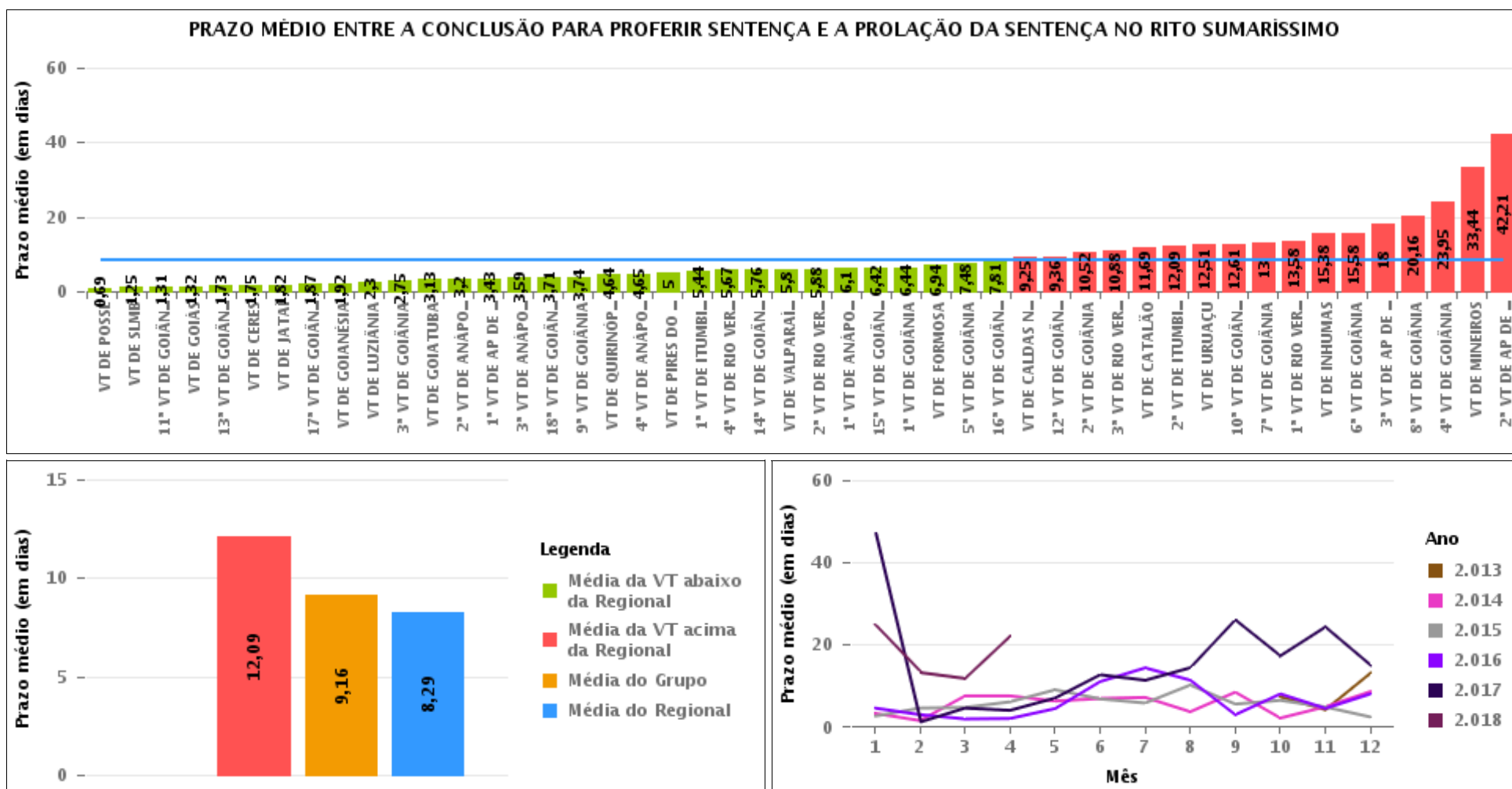
Para este exercício foram computados os processos até o mês de Abril/2.018

Rito

■ ORDINÁRIO ■ SUMARÍSSIMO

## COMPARATIVO DO PRAZO MÉDIO ENTRE O CONCLUSO PARA PROFERIR SENTENÇA E A PROLAÇÃO DA SENTENÇA - 2ª VARA DO TRABALHO DE ITUMBIARA

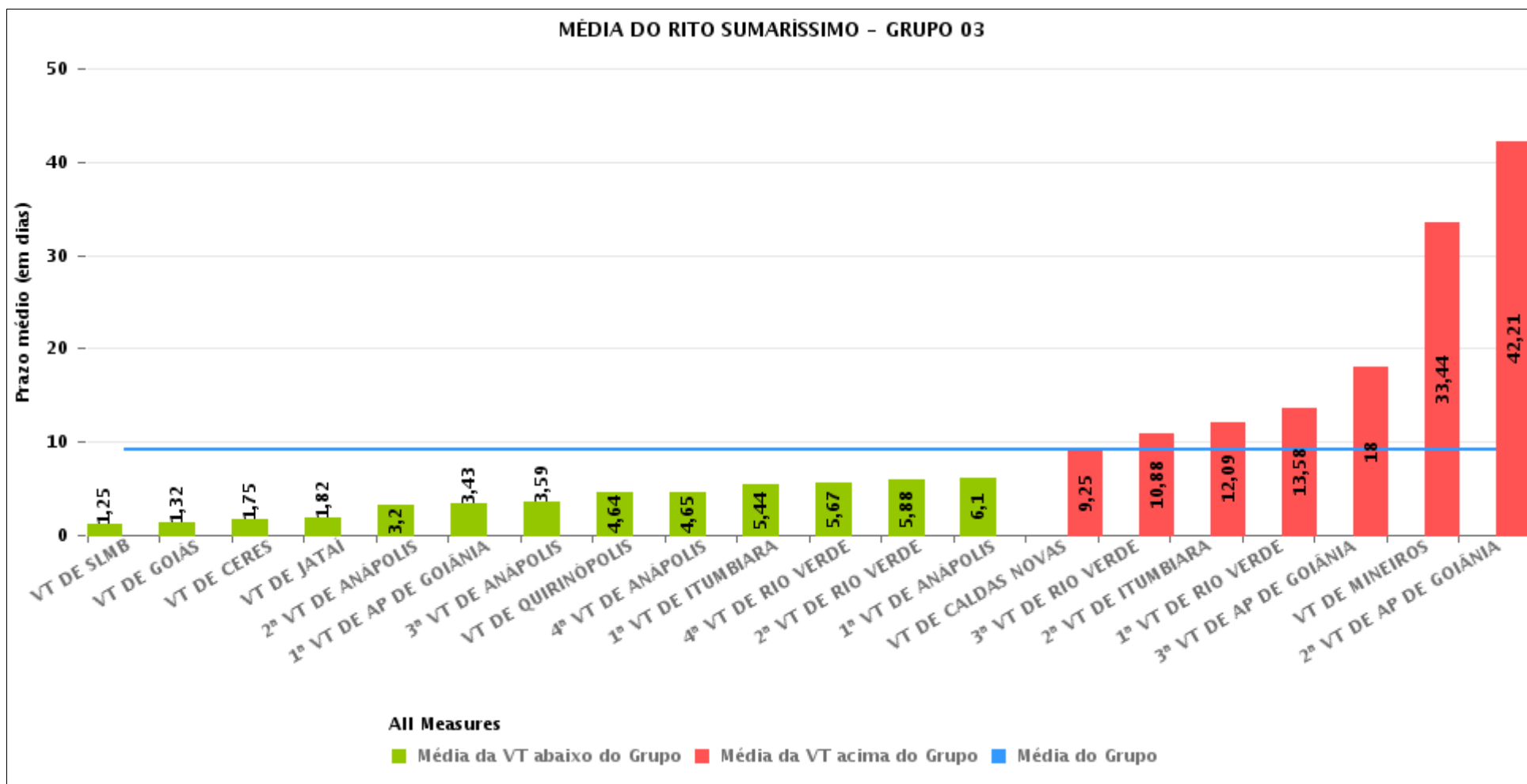
Data da sentença entre 1/3/2018 e 31/3/2018 23:59:59





## COMPARATIVO DO PRAZO MÉDIO ENTRE O CONCLUSO PARA PROFERIR SENTENÇA E A PROLAÇÃO DA SENTENÇA ENTRE AS VARAS DO GRUPO

Data da sentença entre 1/3/2018 e 31/3/2018 23:59:59





## PRAZO MÉDIO ENTRE O CONCLUSO PARA PROFERIR SENTENÇA E A PROLAÇÃO DA SENTENÇA POR GRUPO

Data da sentença entre 1/3/2018 e 31/3/2018 23:59:59

Rito	Grupo	Qtd. Processos	Prazo Médio (dias)	Ranking
SUMARÍSSIMO	GRUPO 01	44	3,43	1°
	GRUPO 04	148	4,63	2°
	GRUPO 02	16	6,94	3°
	GRUPO 05	818	8,38	4°
	GRUPO 03	810	9,16	5°

Legenda:	# Grupo 03 – De 1501 a 2000	# Grupo 04 – De 2001 a 2500	# Grupo 06 – A partir de 2500
# Grupo 01 – Até 1000 VT de Posse VT de Pires do Rio	VT de Ceres 1ª VT de Anápolis 2ª VT de Anápolis 3ª VT de Anápolis 4ª VT de Anápolis 1ª VT de Aparecida de Goiânia 2ª VT de Aparecida de Goiânia 3ª VT de Aparecida de Goiânia VT de Caldas Novas 1ª VT de Itumbiara 2ª VT de Itumbiara VT de Goiás VT de Jataí VT de Mineiros VT de Quirinópolis 1ª VT de Rio Verde 2ª VT de Rio Verde 3ª VT de Rio Verde 4ª VT de Rio Verde VT de São Luis de Montes Belos	VT de Goiatuba VT de Goianésia 1ª VT de Goiânia 2ª VT de Goiânia 3ª VT de Goiânia 4ª VT de Goiânia 5ª VT de Goiânia 6ª VT de Goiânia 7ª VT de Goiânia 8ª VT de Goiânia 9ª VT de Goiânia 10ª VT de Goiânia 11ª VT de Goiânia 12ª VT de Goiânia 13ª VT de Goiânia 14ª VT de Goiânia 15ª VT de Goiânia 16ª VT de Goiânia 17ª VT de Goiânia 18ª VT de Goiânia VT de Inhumas VT de Luziânia	1ª VT de Aparecida de Goiânia 2ª VT de Aparecida de Goiânia 3ª VT de Aparecida de Goiânia VT de Goianésia



## PRAZO MÉDIO ENTRE O CONCLUSO PARA PROFERIR SENTENÇA E A PROLAÇÃO DA SENTENÇA DE TODAS AS VARAS DO TRABALHO

Data da sentença entre 1/3/2018 e 31/3/2018 23:59:59

### SUMARÍSSIMO

Qtd. Processos	Prazo Médio (dias)
1.836	8,29

Vara do Trabalho	Qtd Processos	Prazo Médio	Ranking
VARA DO TRABALHO DE POSSE	16	0,69	1°
VARA DO TRABALHO DE SÃO LUIS DE MONTES BELOS	108	1,25	2°
11ª VARA DO TRABALHO DE GOIÂNIA	49	1,31	3°
VARA DO TRABALHO DE GOIÁS	25	1,32	4°
13ª VARA DO TRABALHO DE GOIÂNIA	41	1,73	5°
VARA DO TRABALHO DE CERES	99	1,75	6°
VARA DO TRABALHO DE JATAÍ	65	1,82	7°
17ª VARA DO TRABALHO DE GOIÂNIA	39	1,87	8°
VARA DO TRABALHO DE GOIANÉSIA	38	1,92	9°
VARA DO TRABALHO DE LUZIÂNIA	61	2,3	10°
3ª VARA DO TRABALHO DE GOIÂNIA	77	2,75	11°
VARA DO TRABALHO DE GOIATUBA	23	3,13	12°
2ª VARA DO TRABALHO DE ANÁPOLIS	20	3,2	13°
1ª VARA DO TRABALHO DE APARECIDA DE GOIÂNIA	49	3,43	14°
3ª VARA DO TRABALHO DE ANÁPOLIS	27	3,59	15°
18ª VARA DO TRABALHO DE GOIÂNIA	31	3,71	16°
9ª VARA DO TRABALHO DE GOIÂNIA	23	3,74	17°
VARA DO TRABALHO DE QUIRINÓPOLIS	14	4,64	18°
4ª VARA DO TRABALHO DE ANÁPOLIS	54	4,65	19°
VARA DO TRABALHO DE PIRES DO RIO	28	5	20°
1ª VARA DO TRABALHO DE ITUMBIARA	32	5,44	21°
4ª VARA DO TRABALHO DE RIO VERDE	6	5,67	22°
14ª VARA DO TRABALHO DE GOIÂNIA	29	5,76	23°
VARA DO TRABALHO DE VALPARAÍSO DE GOIÁS	84	5,8	24°
2ª VARA DO TRABALHO DE RIO VERDE	16	5,88	25°
1ª VARA DO TRABALHO DE ANÁPOLIS	31	6,1	26°



## PRAZO MÉDIO ENTRE O CONCLUSO PARA PROFERIR SENTENÇA E A PROLAÇÃO DA SENTENÇA DE TODAS AS VARAS DO TRABALHO

### SUMARÍSSIMO

Qtd. Processos	Prazo Médio (dias)
1.836	8,29

Vara do Trabalho	Qtd Processos	Prazo Médio	Ranking
15ª VARA DO TRABALHO DE GOIÂNIA	19	6,42	27º
1ª VARA DO TRABALHO DE GOIÂNIA	16	6,44	28º
VARA DO TRABALHO DE FORMOSA	16	6,94	29º
5ª VARA DO TRABALHO DE GOIÂNIA	23	7,48	30º
16ª VARA DO TRABALHO DE GOIÂNIA	43	7,81	31º
VARA DO TRABALHO DE CALDAS NOVAS	61	9,25	32º
12ª VARA DO TRABALHO DE GOIÂNIA	45	9,36	33º
2ª VARA DO TRABALHO DE GOIÂNIA	25	10,52	34º
3ª VARA DO TRABALHO DE RIO VERDE	25	10,88	35º
VARA DO TRABALHO DE CATALÃO	51	11,69	36º
2ª VARA DO TRABALHO DE ITUMBIARA	32	12,09	37º
VARA DO TRABALHO DE URUAÇU	70	12,51	38º
10ª VARA DO TRABALHO DE GOIÂNIA	23	12,61	39º
7ª VARA DO TRABALHO DE GOIÂNIA	20	13	40º
1ª VARA DO TRABALHO DE RIO VERDE	24	13,58	41º
VARA DO TRABALHO DE INHUMAS	26	15,38	42º
6ª VARA DO TRABALHO DE GOIÂNIA	50	15,58	43º
3ª VARA DO TRABALHO DE APARECIDA DE GOIÂNIA	27	18	44º
8ª VARA DO TRABALHO DE GOIÂNIA	19	20,16	45º
4ª VARA DO TRABALHO DE GOIÂNIA	41	23,95	46º
VARA DO TRABALHO DE MINEIROS	25	33,44	47º
2ª VARA DO TRABALHO DE APARECIDA DE GOIÂNIA	70	42,21	48º



## PRAZO MÉDIO ENTRE O CONCLUSO PARA PROFERIR SENTENÇA E A PROLAÇÃO DA SENTENÇA - 2ª VARA DO TRABALHO DE ITUMBIARA

Data da sentença entre 1/3/2018 e 31/3/2018 23:59:59

### 2ª VARA DO TRABALHO DE ITUMBIARA

#### SUMARÍSSIMO

Qtd	Prazo Médio
32	12,09

Nr. Processo	Conclusão	Sentença	Prazo
RTSum - 0010070-48.2018.5.18.0122	12/03/18	13/03/18	1
RTSum - 0010089-54.2018.5.18.0122	14/03/18	15/03/18	1
RTSum - 0010101-68.2018.5.18.0122	20/02/18	01/03/18	9
RTSum - 0010105-08.2018.5.18.0122	02/03/18	05/03/18	3
RTSum - 0010109-45.2018.5.18.0122	12/03/18	13/03/18	1
RTSum - 0010113-82.2018.5.18.0122	07/03/18	07/03/18	0
RTSum - 0010124-14.2018.5.18.0122	08/03/18	13/03/18	5
RTSum - 0010133-73.2018.5.18.0122	12/03/18	13/03/18	1
RTSum - 0010141-50.2018.5.18.0122	12/03/18	13/03/18	1
RTSum - 0010143-20.2018.5.18.0122	12/03/18	13/03/18	1
RTSum - 0010149-30.2018.5.18.0121	13/03/18	20/03/18	7
RTSum - 0010150-15.2018.5.18.0121	13/03/18	20/03/18	7
RTSum - 0010158-86.2018.5.18.0122	16/03/18	16/03/18	0
RTSum - 0010713-40.2017.5.18.0122	25/01/18	01/03/18	35
RTSum - 0011096-18.2017.5.18.0122	02/02/18	26/03/18	52
RTSum - 0011212-24.2017.5.18.0122	25/01/18	01/03/18	35
RTSum - 0011272-94.2017.5.18.0122	02/03/18	02/03/18	0
RTSum - 0011288-48.2017.5.18.0122	02/03/18	02/03/18	0
RTSum - 0011319-68.2017.5.18.0122	02/03/18	05/03/18	3
RTSum - 0011320-53.2017.5.18.0122	13/03/18	13/03/18	0
RTSum - 0011337-89.2017.5.18.0122	30/01/18	26/03/18	55

**Legenda:**

- Conclusão: Data da conclusão para proferir sentença;
- Sentença: Data da prolação da sentença;
- Prazo: Prazo entre a conclusão e a prolação da sentença.





**PRAZO MÉDIO ENTRE O CONCLUSO PARA PROFERIR SENTENÇA E A PROLAÇÃO DA SENTENÇA - 2ª VARA DO TRABALHO DE ITUMBIARA**

**2ª VARA DO TRABALHO DE ITUMBIARA**

**SUMARÍSSIMO**

Qtd	Prazo Médio
32	12,09

Nr. Processo	Conclusão	Sentença	Prazo
RTSum - 0011360-35.2017.5.18.0122	07/03/18	07/03/18	0
RTSum - 0011379-41.2017.5.18.0122	31/01/18	05/03/18	33
RTSum - 0011380-29.2017.5.18.0121	15/02/18	26/03/18	39
RTSum - 0011393-25.2017.5.18.0122	01/02/18	26/03/18	53
RTSum - 0011407-09.2017.5.18.0122	02/03/18	02/03/18	0
RTSum - 0011411-46.2017.5.18.0122	21/02/18	22/03/18	29
RTSum - 0011415-83.2017.5.18.0122	05/03/18	05/03/18	0
RTSum - 0011416-68.2017.5.18.0122	06/03/18	07/03/18	1
RTSum - 0011438-29.2017.5.18.0122	23/02/18	01/03/18	6
RTSum - 0011459-05.2017.5.18.0122	13/03/18	20/03/18	7
RTSum - 0011464-27.2017.5.18.0122	05/03/18	07/03/18	2

**Legenda:**

- Conclusão: Data da conclusão para proferir sentença;
- Sentença: Data da prolação da sentença;
- Prazo: Prazo entre a conclusão e a prolação da sentença.



## PRAZO MÉDIO ENTRE O CONCLUSO PARA PROFERIR SENTENÇA E A PROLAÇÃO DA SENTENÇA - 2ª VARA DO TRABALHO DE ITUMBIARA

Data da sentença entre 1/3/2018 e 31/3/2018 23:59:59

### GUILHERME BRINGEL MURICI

#### SUMARÍSSIMO

Qtd	Prazo Médio
19	2,16

Nr. Processo	Conclusão	Sentença	Prazo
RTSum - 0010070-48.2018.5.18.0122	12/03/18	13/03/18	1
RTSum - 0010089-54.2018.5.18.0122	14/03/18	15/03/18	1
RTSum - 0010105-08.2018.5.18.0122	02/03/18	05/03/18	3
RTSum - 0010109-45.2018.5.18.0122	12/03/18	13/03/18	1
RTSum - 0010113-82.2018.5.18.0122	07/03/18	07/03/18	0
RTSum - 0010124-14.2018.5.18.0122	08/03/18	13/03/18	5
RTSum - 0010133-73.2018.5.18.0122	12/03/18	13/03/18	1
RTSum - 0010141-50.2018.5.18.0122	12/03/18	13/03/18	1
RTSum - 0010143-20.2018.5.18.0122	12/03/18	13/03/18	1
RTSum - 0010149-30.2018.5.18.0121	13/03/18	20/03/18	7
RTSum - 0010150-15.2018.5.18.0121	13/03/18	20/03/18	7
RTSum - 0010158-86.2018.5.18.0122	16/03/18	16/03/18	0
RTSum - 0011319-68.2017.5.18.0122	02/03/18	05/03/18	3
RTSum - 0011320-53.2017.5.18.0122	13/03/18	13/03/18	0
RTSum - 0011360-35.2017.5.18.0122	07/03/18	07/03/18	0
RTSum - 0011415-83.2017.5.18.0122	05/03/18	05/03/18	0
RTSum - 0011416-68.2017.5.18.0122	06/03/18	07/03/18	1
RTSum - 0011459-05.2017.5.18.0122	13/03/18	20/03/18	7
RTSum - 0011464-27.2017.5.18.0122	05/03/18	07/03/18	2

**Legenda:**

- Conclusão: Data da conclusão para proferir sentença;
- Sentença: Data da prolação da sentença;
- Prazo: Prazo entre a conclusão e a prolação da sentença.



**PRAZO MÉDIO ENTRE O CONCLUSO PARA PROFERIR SENTENÇA E A PROLAÇÃO DA SENTENÇA - 2ª VARA DO TRABALHO DE ITUMBIARA**

**RADSON RANGEL FERREIRA DUARTE**

**SUMARÍSSIMO**

Qtd	Prazo Médio
13	26,62

Nr. Processo	Conclusão	Sentença	Prazo
RTSum - 0010101-68.2018.5.18.0122	20/02/18	01/03/18	9
RTSum - 0010713-40.2017.5.18.0122	25/01/18	01/03/18	35
RTSum - 0011096-18.2017.5.18.0122	02/02/18	26/03/18	52
RTSum - 0011212-24.2017.5.18.0122	25/01/18	01/03/18	35
RTSum - 0011272-94.2017.5.18.0122	02/03/18	02/03/18	0
RTSum - 0011288-48.2017.5.18.0122	02/03/18	02/03/18	0
RTSum - 0011337-89.2017.5.18.0122	30/01/18	26/03/18	55
RTSum - 0011379-41.2017.5.18.0122	31/01/18	05/03/18	33
RTSum - 0011380-29.2017.5.18.0121	15/02/18	26/03/18	39
RTSum - 0011393-25.2017.5.18.0122	01/02/18	26/03/18	53
RTSum - 0011407-09.2017.5.18.0122	02/03/18	02/03/18	0
RTSum - 0011411-46.2017.5.18.0122	21/02/18	22/03/18	29
RTSum - 0011438-29.2017.5.18.0122	23/02/18	01/03/18	6

**Legenda:**

- Conclusão: Data da conclusão para proferir sentença;
- Sentença: Data da prolação da sentença;
- Prazo: Prazo entre a conclusão e a prolação da sentença.