

Conceituação

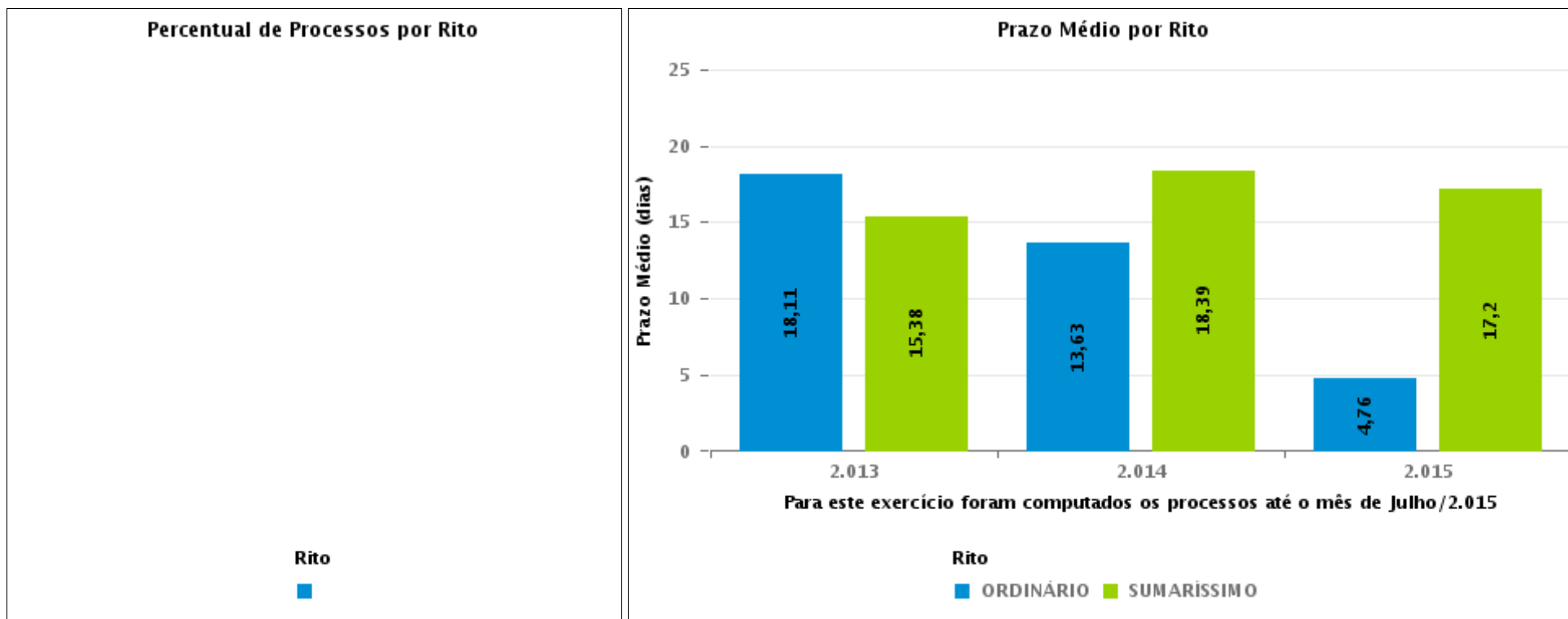
Tema	Prazos Processuais
Relatórios	Evolução Histórica Comparativo por VT Comparativo por Grupo Por Grupo Por VT Por Processo Por Magistrado
Resumo	Apresenta o prazo médio desde o concluso para proferir sentença até a prolação da sentença.
Descrição	O prazo médio é obtido calculando-se a quantidade de dias decorridos desde o movimento de Concluso para Proferir Sentença até a Prolação da Sentença. Os dados são extraídos baseando-se nos itens do e-Gestão: 269 e 90269 - Do Concluso para Proferir Sentença até a Prolação da Sentença na fase de conhecimento – rito sumaríssimo; 270 e 90270 – Do Concluso para Proferir Sentença até a Prolação da Sentença na fase de conhecimento– rito exceto sumaríssimo (ordinário)
Origem da informação	e-Gestão
Critérios e transformações	Coletado do e-Gestão, consolidado, otimizado e classificado para análise.
Análises possíveis	Prazo médio entre o concluso para proferir sentença e a prolação da sentença, detalhado de forma Geral, Por grupo, por VT, Por Processo e Por Magistrado.



EVOLUÇÃO HISTÓRICA DOS PRAZOS PROCESSUAIS ENTRE O CONCLUSO PARA PROFERIR SENTENÇA E A PROLAÇÃO DA SENTENÇA - POSTO AVANÇADO DE IPORÁ

Data da sentença entre 1/3/2018 e 31/3/2018 23:59:59

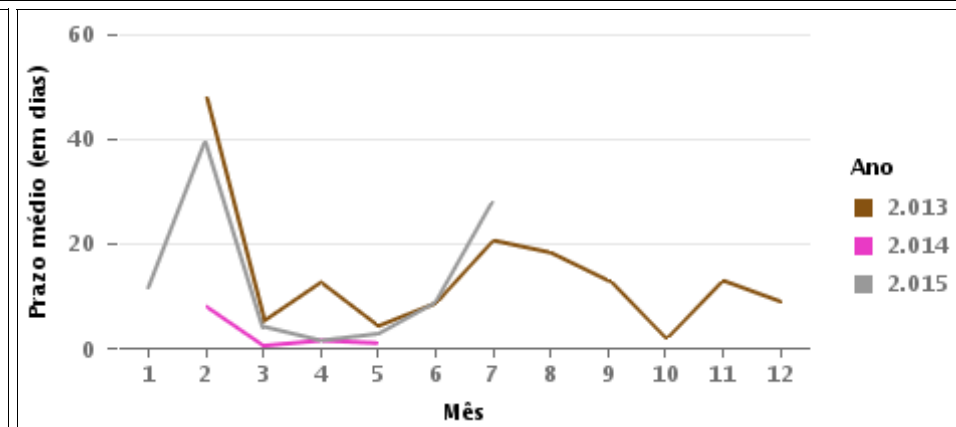
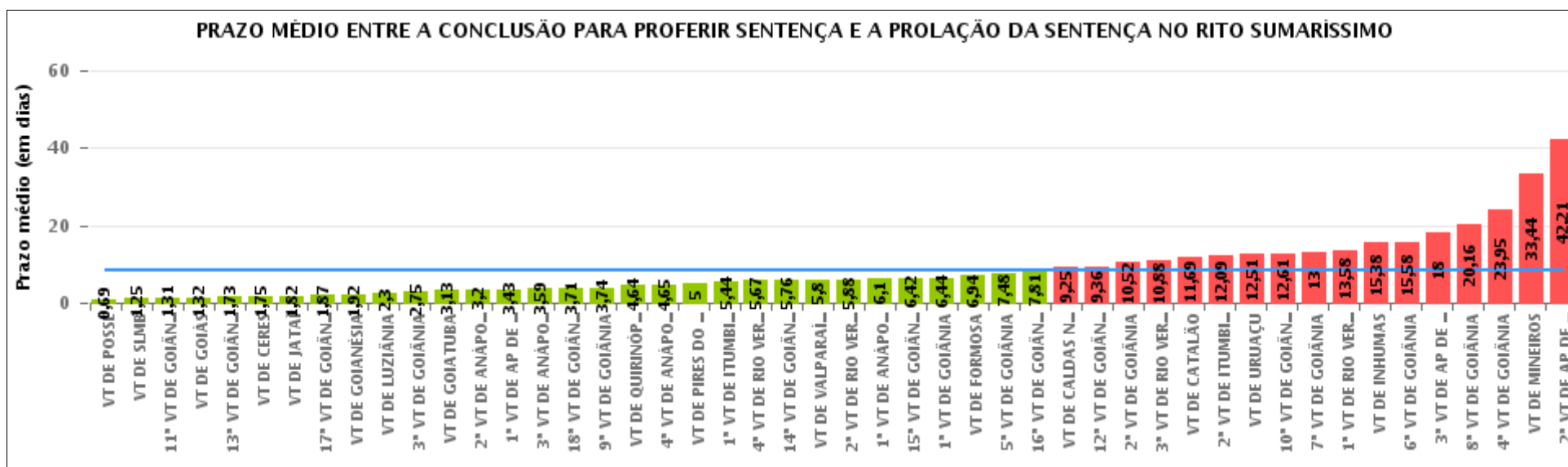
Rito	Qtd	Prazo Médio
Total/Média		





COMPARATIVO DO PRAZO MÉDIO ENTRE O CONCLUSO PARA PROFERIR SENTENÇA E A PROLAÇÃO DA SENTENÇA - POSTO AVANÇADO DE IPORÁ

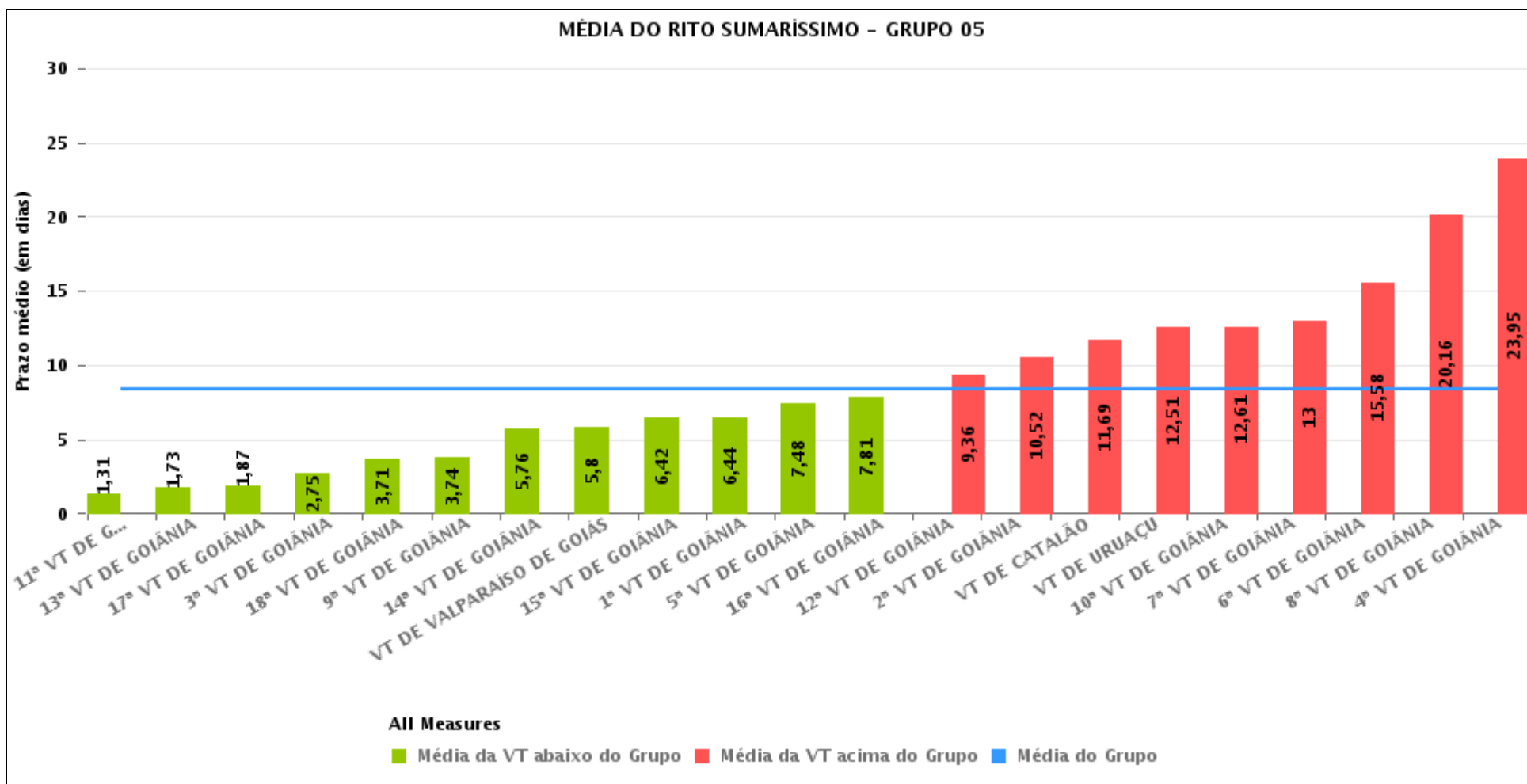
Data da sentença entre 1/3/2018 e 31/3/2018 23:59:59





COMPARATIVO DO PRAZO MÉDIO ENTRE O CONCLUSO PARA PROFERIR SENTENÇA E A PROLAÇÃO DA SENTENÇA ENTRE AS VARAS DO GRUPO

Data da sentença entre 1/3/2018 e 31/3/2018 23:59:59





PRAZO MÉDIO ENTRE O CONCLUSO PARA PROFERIR SENTENÇA E A PROLAÇÃO DA SENTENÇA POR GRUPO

Data da sentença entre 1/3/2018 e 31/3/2018 23:59:59

Rito	Grupo	Qtd. Processos	Prazo Médio (dias)	Ranking
SUMARÍSSIMO	GRUPO 01	44	3,43	1°
	GRUPO 04	148	4,63	2°
	GRUPO 02	16	6,94	3°
	GRUPO 05	818	8,38	4°
	GRUPO 03	810	9,16	5°

Legenda:	# Grupo 03 – De 1501 a 2000	# Grupo 04 – De 2001 a 2500	# Grupo 06 – A partir de 2500
# Grupo 01 – Até 1000 VT de Posse VT de Pires do Rio	VT de Ceres 1ª VT de Anápolis 2ª VT de Anápolis 3ª VT de Anápolis 4ª VT de Anápolis	VT de Goiatuba VT de Goianésia 1ª VT de Goiânia 2ª VT de Goiânia 3ª VT de Goiânia 4ª VT de Goiânia 5ª VT de Goiânia 6ª VT de Goiânia 7ª VT de Goiânia 8ª VT de Goiânia 9ª VT de Goiânia 10ª VT de Goiânia 11ª VT de Goiânia 12ª VT de Goiânia 13ª VT de Goiânia 14ª VT de Goiânia 15ª VT de Goiânia 16ª VT de Goiânia 17ª VT de Goiânia 18ª VT de Goiânia VT de Inhumas VT de Luziânia	1ª VT de Aparecida de Goiânia 2ª VT de Aparecida de Goiânia 3ª VT de Aparecida de Goiânia VT de Goianésia
# Grupo 02 – De 1001 a 1500 VT de Formosa	1ª VT de Aparecida de Goiânia 2ª VT de Aparecida de Goiânia 3ª VT de Aparecida de Goiânia VT de Caldas Novas 1ª VT de Itumbiara 2ª VT de Itumbiara VT de Goiás VT de Jataí VT de Mineiros VT de Quirinópolis 1ª VT de Rio Verde 2ª VT de Rio Verde 3ª VT de Rio Verde 4ª VT de Rio Verde VT de São Luis de Montes Belos		



PRAZO MÉDIO ENTRE O CONCLUSO PARA PROFERIR SENTENÇA E A PROLAÇÃO DA SENTENÇA DE TODAS AS VARAS DO TRABALHO

Data da sentença entre 1/3/2018 e 31/3/2018 23:59:59

SUMARÍSSIMO

Qtd. Processos	Prazo Médio (dias)
1.836	8,29

Vara do Trabalho	Qtd Processos	Prazo Médio	Ranking
VARA DO TRABALHO DE POSSE	16	0,69	1°
VARA DO TRABALHO DE SÃO LUIS DE MONTES BELOS	108	1,25	2°
11ª VARA DO TRABALHO DE GOIÂNIA	49	1,31	3°
VARA DO TRABALHO DE GOIÁS	25	1,32	4°
13ª VARA DO TRABALHO DE GOIÂNIA	41	1,73	5°
VARA DO TRABALHO DE CERES	99	1,75	6°
VARA DO TRABALHO DE JATAÍ	65	1,82	7°
17ª VARA DO TRABALHO DE GOIÂNIA	39	1,87	8°
VARA DO TRABALHO DE GOIANÉSIA	38	1,92	9°
VARA DO TRABALHO DE LUZIÂNIA	61	2,3	10°
3ª VARA DO TRABALHO DE GOIÂNIA	77	2,75	11°
VARA DO TRABALHO DE GOIATUBA	23	3,13	12°
2ª VARA DO TRABALHO DE ANÁPOLIS	20	3,2	13°
1ª VARA DO TRABALHO DE APARECIDA DE GOIÂNIA	49	3,43	14°
3ª VARA DO TRABALHO DE ANÁPOLIS	27	3,59	15°
18ª VARA DO TRABALHO DE GOIÂNIA	31	3,71	16°
9ª VARA DO TRABALHO DE GOIÂNIA	23	3,74	17°
VARA DO TRABALHO DE QUIRINÓPOLIS	14	4,64	18°
4ª VARA DO TRABALHO DE ANÁPOLIS	54	4,65	19°
VARA DO TRABALHO DE PIRES DO RIO	28	5	20°
1ª VARA DO TRABALHO DE ITUMBIARA	32	5,44	21°
4ª VARA DO TRABALHO DE RIO VERDE	6	5,67	22°
14ª VARA DO TRABALHO DE GOIÂNIA	29	5,76	23°
VARA DO TRABALHO DE VALPARAÍSO DE GOIÁS	84	5,8	24°
2ª VARA DO TRABALHO DE RIO VERDE	16	5,88	25°
1ª VARA DO TRABALHO DE ANÁPOLIS	31	6,1	26°



PRAZO MÉDIO ENTRE O CONCLUSO PARA PROFERIR SENTENÇA E A PROLAÇÃO DA SENTENÇA DE TODAS AS VARAS DO TRABALHO

SUMARÍSSIMO

Qtd. Processos	Prazo Médio (dias)
1.836	8,29

Vara do Trabalho	Qtd Processos	Prazo Médio	Ranking
15ª VARA DO TRABALHO DE GOIÂNIA	19	6,42	27°
1ª VARA DO TRABALHO DE GOIÂNIA	16	6,44	28°
VARA DO TRABALHO DE FORMOSA	16	6,94	29°
5ª VARA DO TRABALHO DE GOIÂNIA	23	7,48	30°
16ª VARA DO TRABALHO DE GOIÂNIA	43	7,81	31°
VARA DO TRABALHO DE CALDAS NOVAS	61	9,25	32°
12ª VARA DO TRABALHO DE GOIÂNIA	45	9,36	33°
2ª VARA DO TRABALHO DE GOIÂNIA	25	10,52	34°
3ª VARA DO TRABALHO DE RIO VERDE	25	10,88	35°
VARA DO TRABALHO DE CATALÃO	51	11,69	36°
2ª VARA DO TRABALHO DE ITUMBIARA	32	12,09	37°
VARA DO TRABALHO DE URUAÇU	70	12,51	38°
10ª VARA DO TRABALHO DE GOIÂNIA	23	12,61	39°
7ª VARA DO TRABALHO DE GOIÂNIA	20	13	40°
1ª VARA DO TRABALHO DE RIO VERDE	24	13,58	41°
VARA DO TRABALHO DE INHUMAS	26	15,38	42°
6ª VARA DO TRABALHO DE GOIÂNIA	50	15,58	43°
3ª VARA DO TRABALHO DE APARECIDA DE GOIÂNIA	27	18	44°
8ª VARA DO TRABALHO DE GOIÂNIA	19	20,16	45°
4ª VARA DO TRABALHO DE GOIÂNIA	41	23,95	46°
VARA DO TRABALHO DE MINEIROS	25	33,44	47°
2ª VARA DO TRABALHO DE APARECIDA DE GOIÂNIA	70	42,21	48°



PRAZO MÉDIO ENTRE O CONCLUSO PARA PROFERIR SENTENÇA E A PROLAÇÃO DA SENTENÇA - POSTO AVANÇADO DE IPORÁ

Data da sentença entre 1/3/2018 e 31/3/2018 23:59:59

Qtd	Prazo Médio

Nr. Processo	Conclusão	Sentença	Prazo

Legenda:

- Conclusão: Data da conclusão para proferir sentença;
- Sentença: Data da prolação da sentença;
- Prazo: Prazo entre a conclusão e a prolação da sentença.



PRAZO MÉDIO ENTRE O CONCLUSO PARA PROFERIR SENTENÇA E A PROLAÇÃO DA SENTENÇA - POSTO AVANÇADO DE IPORÁ

Data da sentença entre 1/3/2018 e 31/3/2018 23:59:59

Qtd	Prazo Médio

Nr. Processo	Conclusão	Sentença	Prazo

Legenda:

- Conclusão: Data da conclusão para proferir sentença;
- Sentença: Data da prolação da sentença;
- Prazo: Prazo entre a conclusão e a prolação da sentença.