

Conceituação

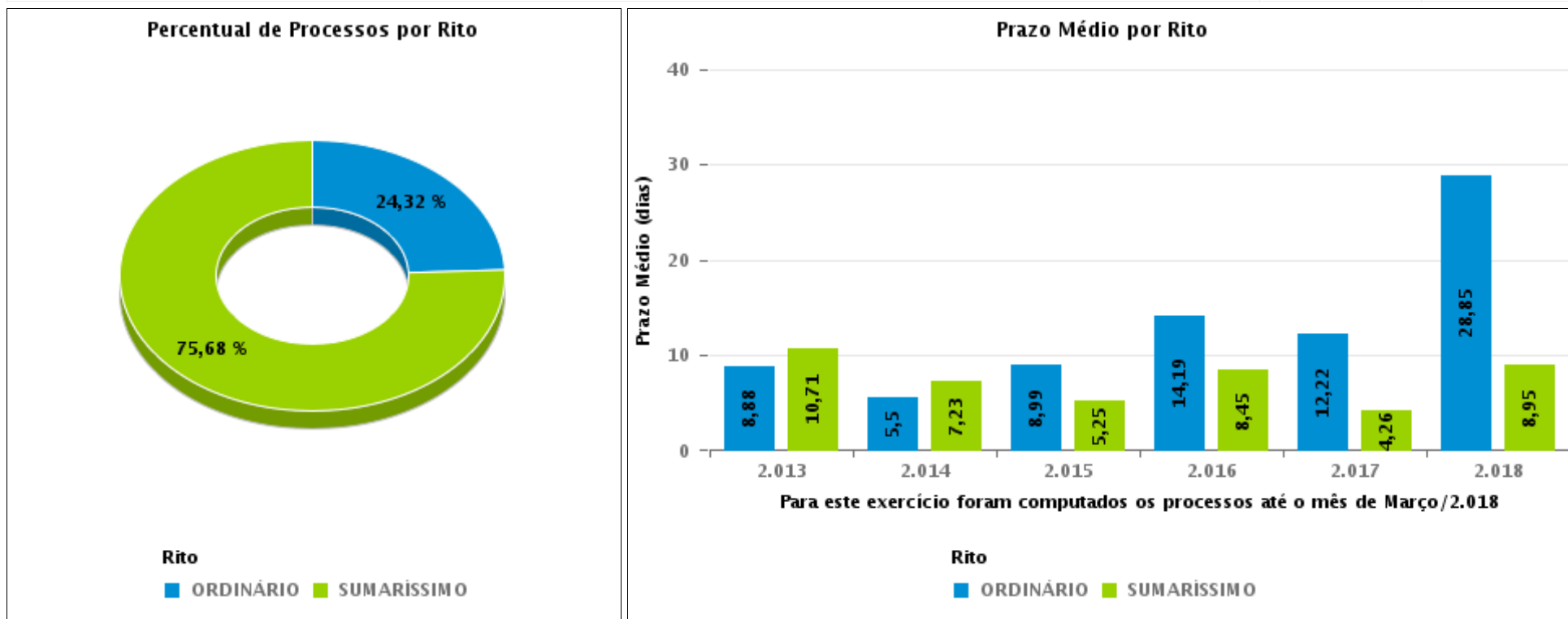
Tema	Prazos Processuais
Relatórios	Evolução Histórica Comparativo por VT Comparativo por Grupo Por Grupo Por VT Por Processo Por Magistrado
Resumo	Apresenta o prazo médio desde o concluso para proferir sentença até a prolação da sentença.
Descrição	O prazo médio é obtido calculando-se a quantidade de dias decorridos desde o movimento de Concluso para Proferir Sentença até a Prolação da Sentença. Os dados são extraídos baseando-se nos itens do e-Gestão: 269 e 90269 - Do Concluso para Proferir Sentença até a Prolação da Sentença na fase de conhecimento – rito sumaríssimo; 270 e 90270 – Do Concluso para Proferir Sentença até a Prolação da Sentença na fase de conhecimento– rito exceto sumaríssimo (ordinário)
Origem da informação	e-Gestão
Crítérios e transformações	Coletado do e-Gestão, consolidado, otimizado e classificado para análise.
Análises possíveis	Prazo médio entre o concluso para proferir sentença e a prolação da sentença, detalhado de forma Geral, Por grupo, por VT, Por Processo e Por Magistrado.



EVOLUÇÃO HISTÓRICA DOS PRAZOS PROCESSUAIS ENTRE O CONCLUSO PARA PROFERIR SENTENÇA E A PROLAÇÃO DA SENTENÇA - VARA DO TRABALHO DE PIRES DO RIO

Data da sentença entre 1/3/2018 e 31/3/2018 23:59:59

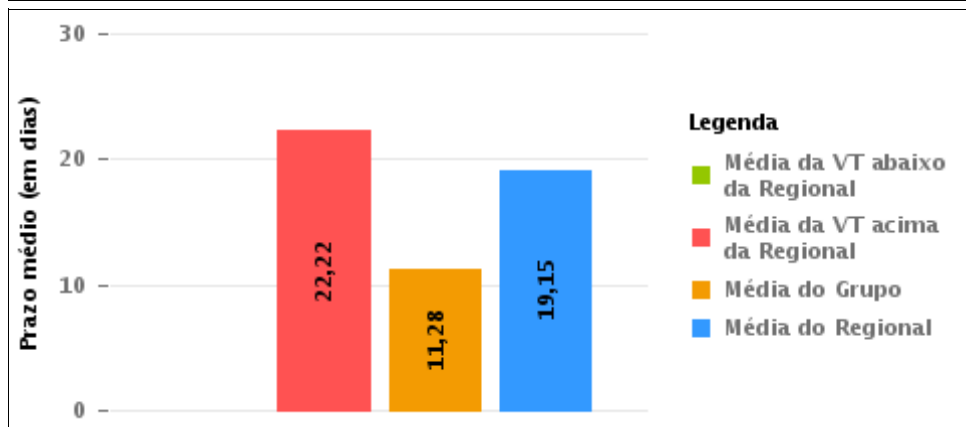
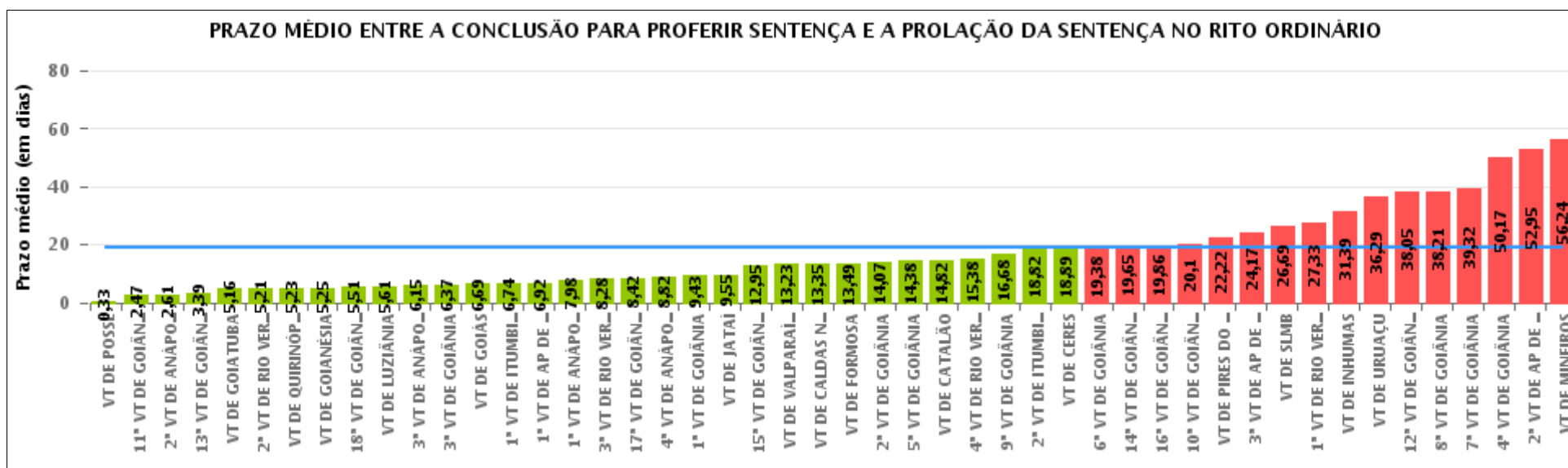
Rito	Qtd	Prazo Médio
ORDINÁRIO	9	22,22
SUMARÍSSIMO	28	5
Total/Média	37	9,19





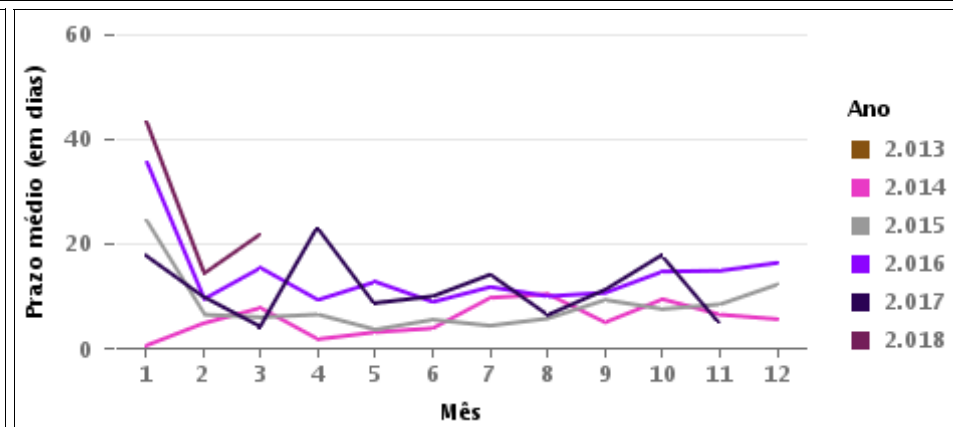
COMPARATIVO DO PRAZO MÉDIO ENTRE O CONCLUSO PARA PROFERIR SENTENÇA E A PROLAÇÃO DA SENTENÇA - VARA DO TRABALHO DE PIRES DO RIO

Data da sentença entre 1/3/2018 e 31/3/2018 23:59:59



Legenda

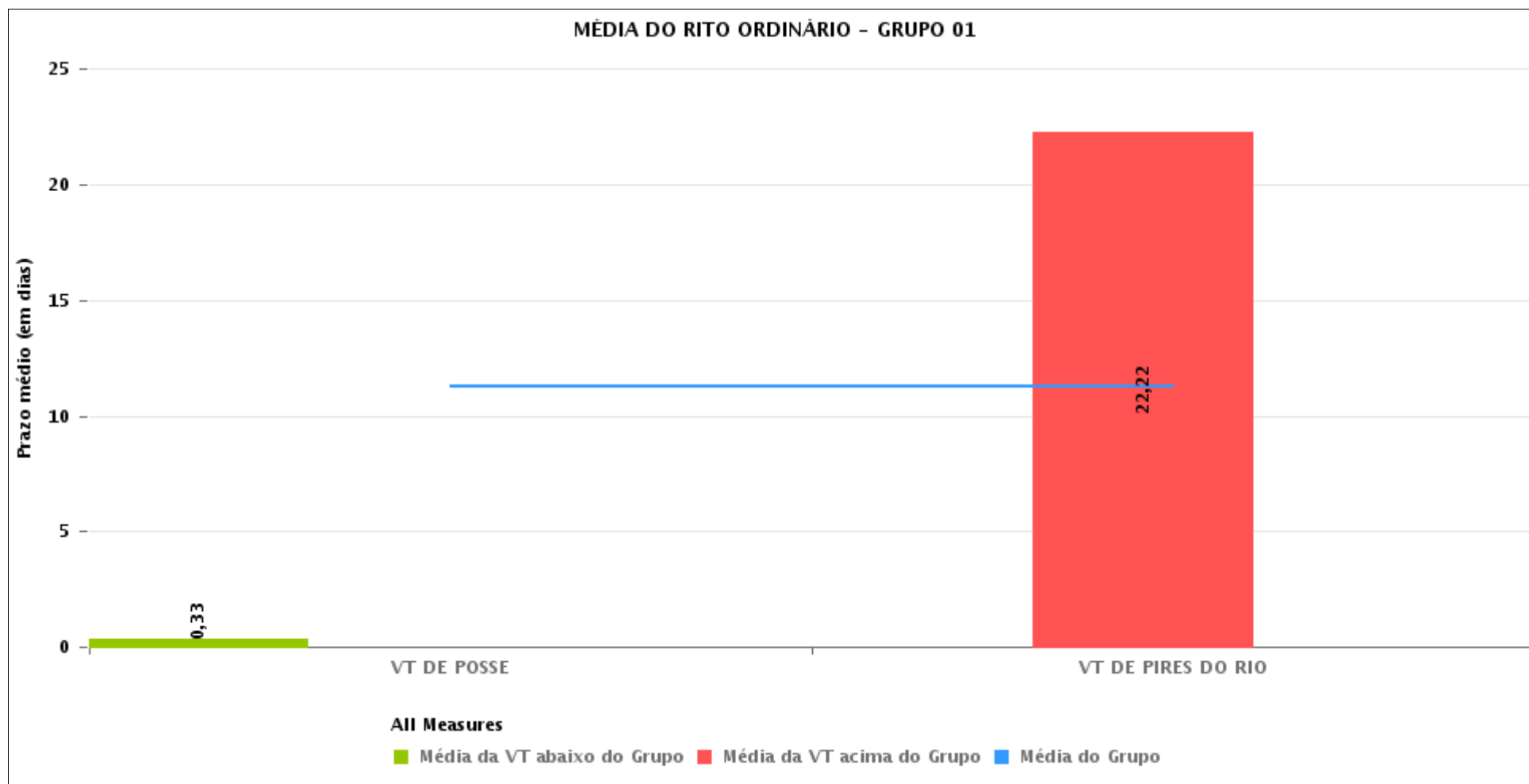
- Média da VT abaixo da Regional
- Média da VT acima da Regional
- Média do Grupo
- Média do Regional





COMPARATIVO DO PRAZO MÉDIO ENTRE O CONCLUSO PARA PROFERIR SENTENÇA E A PROLAÇÃO DA SENTENÇA ENTRE AS VARAS DO GRUPO

Data da sentença entre 1/3/2018 e 31/3/2018 23:59:59





PRAZO MÉDIO ENTRE O CONCLUSO PARA PROFERIR SENTENÇA E A PROLAÇÃO DA SENTENÇA POR GRUPO

Data da sentença entre 1/3/2018 e 31/3/2018 23:59:59

Rito	Grupo	Qtd. Processos	Prazo Médio (dias)	Ranking
ORDINÁRIO	GRUPO 01	18	11,28	1°
	GRUPO 02	37	13,49	2°
	GRUPO 04	1.243	18,57	3°
	GRUPO 03	905	19,87	4°
	GRUPO 05	270	20,72	5°

Legenda:	# Grupo 03 – De 1501 a 2000	# Grupo 04 – De 2001 a 2500	# Grupo 06 – A partir de 2500
# Grupo 01 – Até 1000 VT de Posse VT de Pires do Rio	VT de Ceres 1ª VT de Anápolis 2ª VT de Anápolis 3ª VT de Anápolis 4ª VT de Anápolis	VT de Goiatuba VT de Goianésia 1ª VT de Goiânia 2ª VT de Goiânia 3ª VT de Goiânia 4ª VT de Goiânia 5ª VT de Goiânia 6ª VT de Goiânia 7ª VT de Goiânia 8ª VT de Goiânia 9ª VT de Goiânia 10ª VT de Goiânia 11ª VT de Goiânia 12ª VT de Goiânia 13ª VT de Goiânia 14ª VT de Goiânia 15ª VT de Goiânia 16ª VT de Goiânia 17ª VT de Goiânia 18ª VT de Goiânia VT de Inhumas VT de Luziânia	1ª VT de Aparecida de Goiânia 2ª VT de Aparecida de Goiânia 3ª VT de Aparecida de Goiânia VT de Goianésia
# Grupo 02 – De 1001 a 1500 VT de Formosa	1ª VT de Aparecida de Goiânia 2ª VT de Aparecida de Goiânia 3ª VT de Aparecida de Goiânia VT de Caldas Novas 1ª VT de Itumbiara 2ª VT de Itumbiara VT de Goiás VT de Jataí VT de Mineiros VT de Quirinópolis 1ª VT de Rio Verde 2ª VT de Rio Verde 3ª VT de Rio Verde 4ª VT de Rio Verde VT de São Luis de Montes Belos		



PRAZO MÉDIO ENTRE O CONCLUSO PARA PROFERIR SENTENÇA E A PROLAÇÃO DA SENTENÇA DE TODAS AS VARAS DO TRABALHO

Data da sentença entre 1/3/2018 e 31/3/2018 23:59:59

ORDINÁRIO

Qtd. Processos	Prazo Médio (dias)
2.473	19,15

Vara do Trabalho	Qtd Processos	Prazo Médio	Ranking
VARA DO TRABALHO DE POSSE	9	0,33	1°
11ª VARA DO TRABALHO DE GOIÂNIA	73	2,47	2°
2ª VARA DO TRABALHO DE ANÁPOLIS	31	2,61	3°
13ª VARA DO TRABALHO DE GOIÂNIA	61	3,39	4°
VARA DO TRABALHO DE GOIATUBA	31	5,16	5°
2ª VARA DO TRABALHO DE RIO VERDE	48	5,21	6°
VARA DO TRABALHO DE QUIRINÓPOLIS	22	5,23	7°
VARA DO TRABALHO DE GOIANÉSIA	16	5,25	8°
18ª VARA DO TRABALHO DE GOIÂNIA	63	5,51	9°
VARA DO TRABALHO DE LUZIÂNIA	71	5,61	10°
3ª VARA DO TRABALHO DE ANÁPOLIS	55	6,15	11°
3ª VARA DO TRABALHO DE GOIÂNIA	67	6,37	12°
VARA DO TRABALHO DE GOIÁS	13	6,69	13°
1ª VARA DO TRABALHO DE ITUMBIARA	35	6,74	14°
1ª VARA DO TRABALHO DE APARECIDA DE GOIÂNIA	51	6,92	15°
1ª VARA DO TRABALHO DE ANÁPOLIS	58	7,98	16°
3ª VARA DO TRABALHO DE RIO VERDE	54	8,28	17°
17ª VARA DO TRABALHO DE GOIÂNIA	60	8,42	18°
4ª VARA DO TRABALHO DE ANÁPOLIS	57	8,82	19°
1ª VARA DO TRABALHO DE GOIÂNIA	46	9,43	20°
VARA DO TRABALHO DE JATAÍ	47	9,55	21°
15ª VARA DO TRABALHO DE GOIÂNIA	41	12,95	22°
VARA DO TRABALHO DE VALPARAÍSO DE GOIÁS	119	13,23	23°
VARA DO TRABALHO DE CALDAS NOVAS	46	13,35	24°
VARA DO TRABALHO DE FORMOSA	37	13,49	25°
2ª VARA DO TRABALHO DE GOIÂNIA	56	14,07	26°



PRAZO MÉDIO ENTRE O CONCLUSO PARA PROFERIR SENTENÇA E A PROLAÇÃO DA SENTENÇA DE TODAS AS VARAS DO TRABALHO

ORDINÁRIO

Qtd. Processos	Prazo Médio (dias)
2.473	19,15

Vara do Trabalho	Qtd Processos	Prazo Médio	Ranking
5ª VARA DO TRABALHO DE GOIÂNIA	50	14,38	27°
VARA DO TRABALHO DE CATALÃO	68	14,82	28°
4ª VARA DO TRABALHO DE RIO VERDE	32	15,38	29°
9ª VARA DO TRABALHO DE GOIÂNIA	59	16,68	30°
2ª VARA DO TRABALHO DE ITUMBIARA	17	18,82	31°
VARA DO TRABALHO DE CERES	36	18,89	32°
6ª VARA DO TRABALHO DE GOIÂNIA	69	19,38	33°
14ª VARA DO TRABALHO DE GOIÂNIA	34	19,65	34°
16ª VARA DO TRABALHO DE GOIÂNIA	51	19,86	35°
10ª VARA DO TRABALHO DE GOIÂNIA	68	20,1	36°
VARA DO TRABALHO DE PIRES DO RIO	9	22,22	37°
3ª VARA DO TRABALHO DE APARECIDA DE GOIÂNIA	29	24,17	38°
VARA DO TRABALHO DE SÃO LUIS DE MONTES BELOS	35	26,69	39°
1ª VARA DO TRABALHO DE RIO VERDE	80	27,33	40°
VARA DO TRABALHO DE INHUMAS	64	31,39	41°
VARA DO TRABALHO DE URUAÇU	83	36,29	42°
12ª VARA DO TRABALHO DE GOIÂNIA	74	38,05	43°
8ª VARA DO TRABALHO DE GOIÂNIA	33	38,21	44°
7ª VARA DO TRABALHO DE GOIÂNIA	90	39,32	45°
4ª VARA DO TRABALHO DE GOIÂNIA	66	50,17	46°
2ª VARA DO TRABALHO DE APARECIDA DE GOIÂNIA	64	52,95	47°
VARA DO TRABALHO DE MINEIROS	95	56,24	48°



PRAZO MÉDIO ENTRE O CONCLUSO PARA PROFERIR SENTENÇA E A PROLAÇÃO DA SENTENÇA - VARA DO TRABALHO DE PIRES DO RIO

Data da sentença entre 1/3/2018 e 31/3/2018 23:59:59

VARA DO TRABALHO DE PIRES DO RIO

ORDINÁRIO

Qtd	Prazo Médio
9	22,22

Nr. Processo	Conclusão	Sentença	Prazo
ET - 0010585-58.2017.5.18.0271	09/02/18	01/03/18	20
RTOOrd - 0010004-09.2018.5.18.0271	27/02/18	01/03/18	2
RTOOrd - 0010005-91.2018.5.18.0271	01/03/18	01/03/18	0
RTOOrd - 0010295-43.2017.5.18.0271	08/03/18	08/03/18	0
RTOOrd - 0010310-12.2017.5.18.0271	06/03/18	27/03/18	21
RTOOrd - 0010354-31.2017.5.18.0271	06/03/18	27/03/18	21
RTOOrd - 0010456-53.2017.5.18.0271	22/01/18	01/03/18	38
RTOOrd - 0010465-15.2017.5.18.0271	22/01/18	12/03/18	49
RTOOrd - 0010480-18.2016.5.18.0271	22/01/18	12/03/18	49

Legenda:

- Conclusão: Data da conclusão para proferir sentença;
- Sentença: Data da prolação da sentença;
- Prazo: Prazo entre a conclusão e a prolação da sentença.



PRAZO MÉDIO ENTRE O CONCLUSO PARA PROFERIR SENTENÇA E A PROLAÇÃO DA SENTENÇA - VARA DO TRABALHO DE PIRES DO RIO

Data da sentença entre 1/3/2018 e 31/3/2018 23:59:59

CLEIDIMAR CASTRO DE ALMEIDA

ORDINÁRIO

Qtd	Prazo Médio
4	39

Nr. Processo	Conclusão	Sentença	Prazo
ET - 0010585-58.2017.5.18.0271	09/02/18	01/03/18	20
RTOOrd - 0010456-53.2017.5.18.0271	22/01/18	01/03/18	38
RTOOrd - 0010465-15.2017.5.18.0271	22/01/18	12/03/18	49
RTOOrd - 0010480-18.2016.5.18.0271	22/01/18	12/03/18	49

Legenda:
- Conclusão: Data da conclusão para proferir sentença;
- Sentença: Data da prolação da sentença;
- Prazo: Prazo entre a conclusão e a prolação da sentença.

LUIZ GUSTAVO DE SOUZA ALVES

ORDINÁRIO

Qtd	Prazo Médio
5	8,8

Nr. Processo	Conclusão	Sentença	Prazo
RTOOrd - 0010004-09.2018.5.18.0271	27/02/18	01/03/18	2
RTOOrd - 0010005-91.2018.5.18.0271	01/03/18	01/03/18	0
RTOOrd - 0010295-43.2017.5.18.0271	08/03/18	08/03/18	0
RTOOrd - 0010310-12.2017.5.18.0271	06/03/18	27/03/18	21
RTOOrd - 0010354-31.2017.5.18.0271	06/03/18	27/03/18	21

Legenda:
- Conclusão: Data da conclusão para proferir sentença;
- Sentença: Data da prolação da sentença;
- Prazo: Prazo entre a conclusão e a prolação da sentença.



**PRAZO MÉDIO ENTRE O CONCLUSO PARA PROFERIR
SENTENÇA E A PROLAÇÃO DA SENTENÇA - VARA DO
TRABALHO DE PIRES DO RIO**