

## Conceituação

Tema	Prazos Processuais
<b>Relatórios</b>	Evolução Histórica Comparativo por VT Comparativo por Grupo Por Grupo Por VT Por Processo Por Magistrado
<b>Resumo</b>	Apresenta o prazo médio desde o ajuizamento da ação até a prolação da sentença.
<b>Descrição</b>	O prazo médio é obtido calculando-se a quantidade de dias decorridos desde o ajuizamento da ação até a prolação da sentença. Os dados são extraídos baseando-se nos itens do e-Gestão:  271 e 90271 - Do ajuizamento da ação até a prolação da sentença, na fase de conhecimento – rito sumaríssimo;  272 e 90272 – Do ajuizamento da ação até a prolação da sentença, na fase de conhecimento – exceto rito sumaríssimo (ordinário)
<b>Origem da informação</b>	e-Gestão
<b>Critérios e transformações</b>	Coletado do e-Gestão, consolidado, otimizado e classificado para análise.
<b>Análises possíveis</b>	Prazo médio entre o ajuizamento da ação até a prolação da sentença, detalhado de forma Geral, Por grupo, Por VT, Por Processo e Por Magistrado

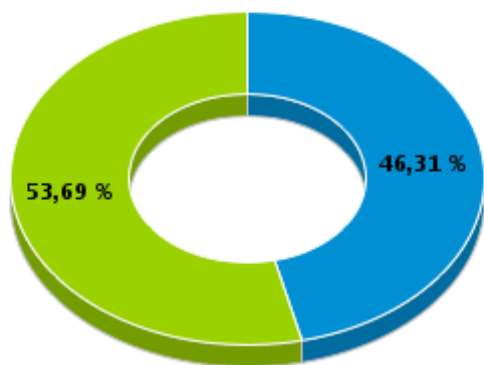


## EVOLUÇÃO HISTÓRICA DOS PRAZOS PROCESSUAIS ENTRE O AJUIZAMENTO E A PROLAÇÃO DA SENTENÇA - VARA DO TRABALHO DE JATAÍ

Data da sentença entre 1/3/2018 e 31/3/2018 23:59:59

Rito	Qtd	Prazo Médio
ORDINÁRIO	69	179,48
SUMARÍSSIMO	80	45,11
<b>Total/Média</b>	<b>149</b>	<b>107,34</b>

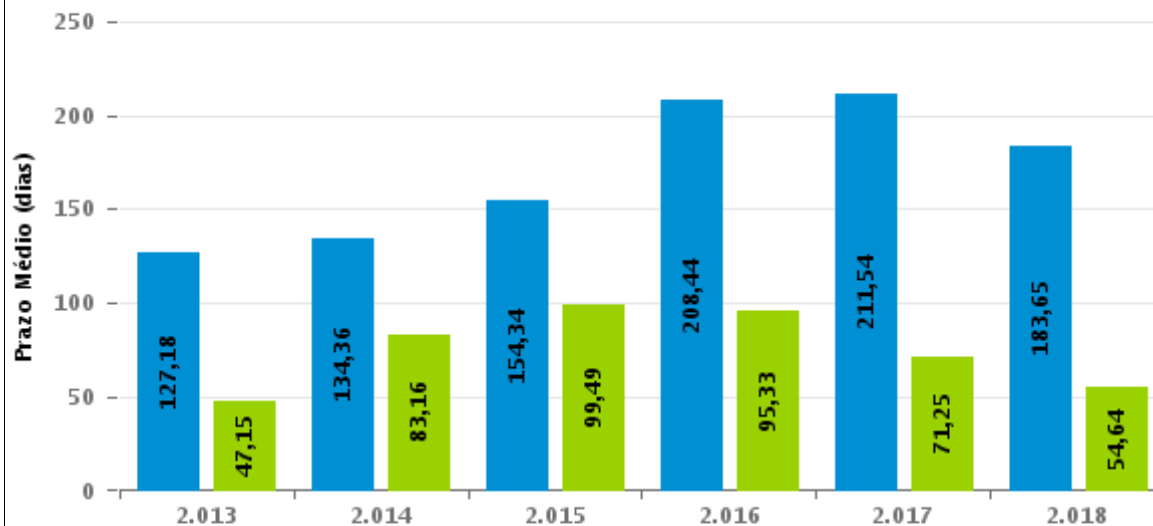
**Percentual de Processos por Rito**



Rito

■ ORDINÁRIO ■ SUMARÍSSIMO

**Prazo Médio por Rito**



Para este exercício foram computados os processos até o mês de Abril/2018

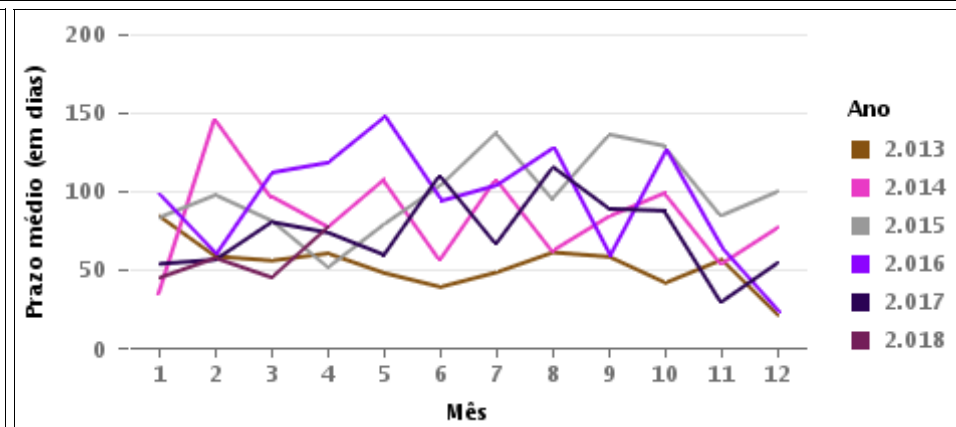
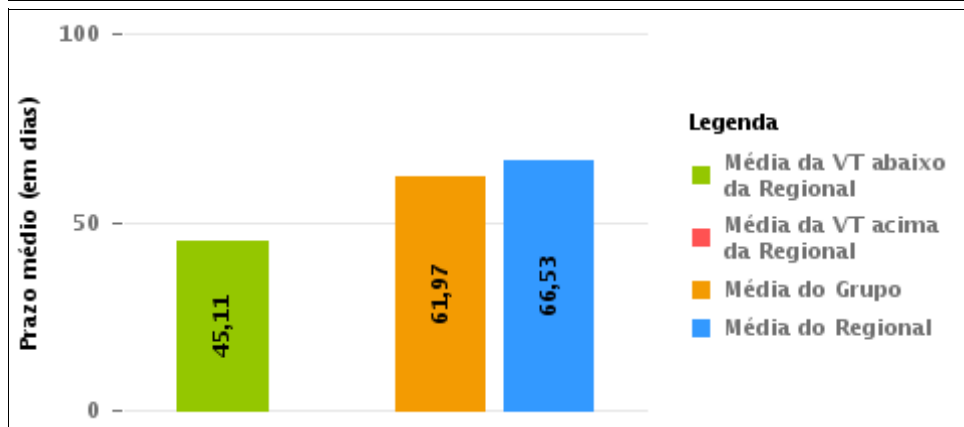
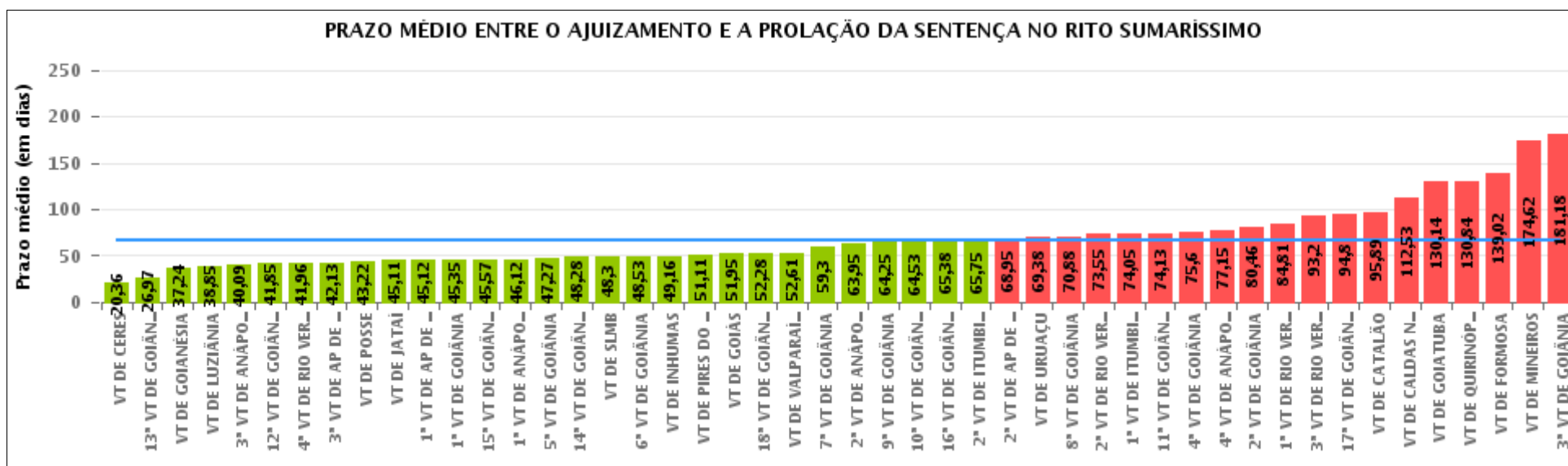
Rito

■ ORDINÁRIO ■ SUMARÍSSIMO



## COMPARATIVO DO PRAZO MÉDIO ENTRE O AJUIZAMENTO E A PROLAÇÃO DA SENTENÇA - VARA DO TRABALHO DE JATAÍ

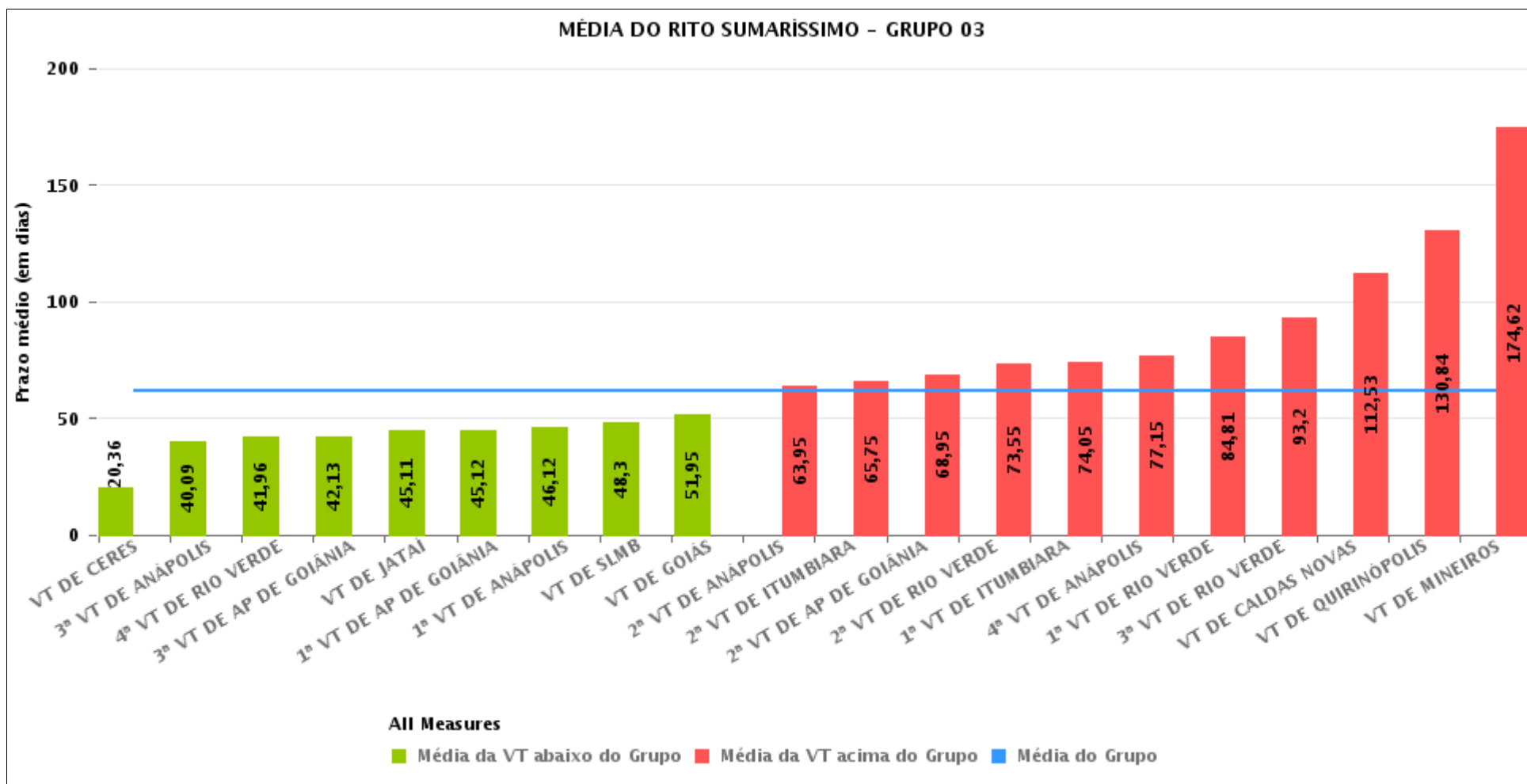
Data da sentença entre 1/3/2018 e 31/3/2018 23:59:59





## COMPARATIVO DO PRAZO MÉDIO ENTRE O AJUIZAMENTO E A PROLAÇÃO DA SENTENÇA ENTRE AS VARAS DO GRUPO

Data da sentença entre 1/3/2018 e 31/3/2018 23:59:59





## PRAZO MÉDIO ENTRE O AJUIZAMENTO E A PROLAÇÃO DA SENTENÇA POR GRUPO

Data da sentença entre 1/3/2018 e 31/3/2018 23:59:59

Rito	Grupo	Qtd. Processos	Prazo Médio (dias)	Ranking
SUMARÍSSIMO	GRUPO 01	55	48,53	1°
	GRUPO 04	290	53,56	2°
	GRUPO 03	1.481	61,97	3°
	GRUPO 05	1.790	71,01	4°
	GRUPO 02	48	139,02	5°

Legenda:	# Grupo 03 – De 1501 a 2000	# Grupo 04 – De 2001 a 2500	# Grupo 05 – Maior que 2500
# Grupo 01 – Até 1000 VT de Posse VT de Pires do Rio	VT de Ceres 1ª VT de Anápolis 2ª VT de Anápolis 3ª VT de Anápolis 4ª VT de Anápolis	VT de Goiatuba VT de Goianésia 1ª VT de Goiânia 2ª VT de Goiânia 3ª VT de Goiânia 4ª VT de Goiânia 5ª VT de Goiânia 6ª VT de Goiânia 7ª VT de Goiânia 8ª VT de Goiânia 9ª VT de Goiânia 10ª VT de Goiânia 11ª VT de Goiânia 12ª VT de Goiânia 13ª VT de Goiânia 14ª VT de Goiânia 15ª VT de Goiânia 16ª VT de Goiânia 17ª VT de Goiânia 18ª VT de Goiânia VT de Inhumas VT de Luziânia	VT de Catalão VT de Uruaçu VT de Valparaíso de Goiás
# Grupo 02 – De 1001 a 1500 VT de Formosa	1ª VT de Aparecida de Goiânia 2ª VT de Aparecida de Goiânia 3ª VT de Aparecida de Goiânia VT de Caldas Novas 1ª VT de Itumbiara 2ª VT de Itumbiara VT de Goiás VT de Jataí VT de Mineiros VT de Quirinópolis 1ª VT de Rio Verde 2ª VT de Rio Verde 3ª VT de Rio Verde 4ª VT de Rio Verde VT de São Luis de Montes Belos		



## PRAZO MÉDIO ENTRE O AJUIZAMENTO E A PROLAÇÃO DA SENTENÇA DE TODAS AS VARAS DO TRABALHO

Data da sentença entre 1/3/2018 e 31/3/2018 23:59:59

### SUMARÍSSIMO

Qtd. Processos	Prazo Médio (dias)
3.664	66,53

Vara do Trabalho	Qtd Processos	Prazo Médio	Ranking
VARA DO TRABALHO DE CERES	120	20,36	1°
13ª VARA DO TRABALHO DE GOIÂNIA	66	26,97	2°
VARA DO TRABALHO DE GOIANÉSIA	71	37,24	3°
VARA DO TRABALHO DE LUZIÂNIA	132	38,85	4°
3ª VARA DO TRABALHO DE ANÁPOLIS	75	40,09	5°
12ª VARA DO TRABALHO DE GOIÂNIA	85	41,85	6°
4ª VARA DO TRABALHO DE RIO VERDE	24	41,96	7°
3ª VARA DO TRABALHO DE APARECIDA DE GOIÂNIA	78	42,13	8°
VARA DO TRABALHO DE POSSE	18	43,22	9°
VARA DO TRABALHO DE JATAÍ	80	45,11	10°
1ª VARA DO TRABALHO DE APARECIDA DE GOIÂNIA	77	45,12	11°
1ª VARA DO TRABALHO DE GOIÂNIA	80	45,35	12°
15ª VARA DO TRABALHO DE GOIÂNIA	87	45,57	13°
1ª VARA DO TRABALHO DE ANÁPOLIS	59	46,12	14°
5ª VARA DO TRABALHO DE GOIÂNIA	48	47,27	15°
14ª VARA DO TRABALHO DE GOIÂNIA	58	48,28	16°
VARA DO TRABALHO DE SÃO LUIS DE MONTES BELOS	176	48,3	17°
6ª VARA DO TRABALHO DE GOIÂNIA	80	48,53	18°
VARA DO TRABALHO DE INHUMAS	44	49,16	19°
VARA DO TRABALHO DE PIRES DO RIO	37	51,11	20°
VARA DO TRABALHO DE GOIÁS	146	51,95	21°
18ª VARA DO TRABALHO DE GOIÂNIA	72	52,28	22°
VARA DO TRABALHO DE VALPARAÍSO DE GOIÁS	125	52,61	23°
7ª VARA DO TRABALHO DE GOIÂNIA	66	59,3	24°
2ª VARA DO TRABALHO DE ANÁPOLIS	41	63,95	25°
9ª VARA DO TRABALHO DE GOIÂNIA	97	64,25	26°



## PRAZO MÉDIO ENTRE O AJUIZAMENTO E A PROLAÇÃO DA SENTENÇA DE TODAS AS VARAS DO TRABALHO

### SUMARÍSSIMO

Qtd. Processos	Prazo Médio (dias)
3.664	66,53

Vara do Trabalho	Qtd Processos	Prazo Médio	Ranking
10ª VARA DO TRABALHO DE GOIÂNIA	77	64,53	27°
16ª VARA DO TRABALHO DE GOIÂNIA	90	65,38	28°
2ª VARA DO TRABALHO DE ITUMBIARA	63	65,75	29°
2ª VARA DO TRABALHO DE APARECIDA DE GOIÂNIA	122	68,95	30°
VARA DO TRABALHO DE URUAÇU	102	69,38	31°
8ª VARA DO TRABALHO DE GOIÂNIA	74	70,88	32°
2ª VARA DO TRABALHO DE RIO VERDE	40	73,55	33°
1ª VARA DO TRABALHO DE ITUMBIARA	64	74,05	34°
11ª VARA DO TRABALHO DE GOIÂNIA	95	74,13	35°
4ª VARA DO TRABALHO DE GOIÂNIA	89	75,6	36°
4ª VARA DO TRABALHO DE ANÁPOLIS	73	77,15	37°
2ª VARA DO TRABALHO DE GOIÂNIA	65	80,46	38°
1ª VARA DO TRABALHO DE RIO VERDE	53	84,81	39°
3ª VARA DO TRABALHO DE RIO VERDE	45	93,2	40°
17ª VARA DO TRABALHO DE GOIÂNIA	107	94,8	41°
VARA DO TRABALHO DE CATALÃO	102	95,89	42°
VARA DO TRABALHO DE CALDAS NOVAS	89	112,53	43°
VARA DO TRABALHO DE GOIATUBA	43	130,14	44°
VARA DO TRABALHO DE QUIRINÓPOLIS	19	130,84	45°
VARA DO TRABALHO DE FORMOSA	48	139,02	46°
VARA DO TRABALHO DE MINEIROS	37	174,62	47°
3ª VARA DO TRABALHO DE GOIÂNIA	125	181,18	48°



## PRAZO MÉDIO ENTRE O AJUIZAMENTO E A PROLAÇÃO DA SENTENÇA - VARA DO TRABALHO DE JATAÍ

Data da sentença entre 1/3/2018 e 31/3/2018 23:59:59

### VARA DO TRABALHO DE JATAÍ

#### SUMARÍSSIMO

Qtd	Prazo Médio
80	45,11

Nr. Processo	Ajuiz.	Senteça	Prazo
RTSum - 0010007-56.2018.5.18.0111	09/01/18	12/03/18	62
RTSum - 0010015-33.2018.5.18.0111	15/01/18	06/03/18	50
RTSum - 0010027-47.2018.5.18.0111	19/01/18	06/03/18	46
RTSum - 0010033-54.2018.5.18.0111	23/01/18	06/03/18	42
RTSum - 0010040-46.2018.5.18.0111	29/01/18	12/03/18	42
RTSum - 0010052-60.2018.5.18.0111	02/02/18	06/03/18	32
RTSum - 0010070-81.2018.5.18.0111	05/02/18	12/03/18	35
RTSum - 0010094-12.2018.5.18.0111	08/02/18	19/03/18	39
RTSum - 0010099-34.2018.5.18.0111	08/02/18	19/03/18	39
RTSum - 0010103-71.2018.5.18.0111	08/02/18	01/03/18	21
RTSum - 0010104-56.2018.5.18.0111	08/02/18	01/03/18	21
RTSum - 0010105-41.2018.5.18.0111	08/02/18	01/03/18	21
RTSum - 0010107-11.2018.5.18.0111	09/02/18	07/03/18	26
RTSum - 0010108-93.2018.5.18.0111	09/02/18	05/03/18	24
RTSum - 0010109-78.2018.5.18.0111	09/02/18	05/03/18	24
RTSum - 0010125-32.2018.5.18.0111	21/02/18	01/03/18	8
RTSum - 0010127-02.2018.5.18.0111	22/02/18	01/03/18	7
RTSum - 0010137-46.2018.5.18.0111	27/02/18	05/03/18	6
RTSum - 0010139-16.2018.5.18.0111	28/02/18	05/03/18	5
RTSum - 0010140-98.2018.5.18.0111	28/02/18	01/03/18	1
RTSum - 0010142-68.2018.5.18.0111	28/02/18	06/03/18	6
RTSum - 0010144-38.2018.5.18.0111	28/02/18	06/03/18	6

**Legenda:**  
**Ajuiz.** Data do Ajuizamento;  
**Senteça:** Data da prolação da sentença;  
**Prazo:** Prazo para a entrega da prestação jurisdicional.





## PRAZO MÉDIO ENTRE O AJUIZAMENTO E A PROLAÇÃO DA SENTENÇA - VARA DO TRABALHO DE JATAÍ

### VARA DO TRABALHO DE JATAÍ

#### SUMARÍSSIMO

Qtd	Prazo Médio
80	45,11

Nr. Processo	Ajuiz.	Sentença	Prazo
RTSum - 0010148-75.2018.5.18.0111	28/02/18	06/03/18	6
RTSum - 0010157-37.2018.5.18.0111	02/03/18	22/03/18	20
RTSum - 0010160-89.2018.5.18.0111	02/03/18	21/03/18	19
RTSum - 0010173-88.2018.5.18.0111	05/03/18	20/03/18	15
RTSum - 0010178-13.2018.5.18.0111	06/03/18	07/03/18	1
RTSum - 0010179-95.2018.5.18.0111	06/03/18	08/03/18	2
RTSum - 0010180-80.2018.5.18.0111	06/03/18	08/03/18	2
RTSum - 0010181-65.2018.5.18.0111	06/03/18	08/03/18	2
RTSum - 0010182-50.2018.5.18.0111	06/03/18	08/03/18	2
RTSum - 0010183-35.2018.5.18.0111	06/03/18	08/03/18	2
RTSum - 0010184-20.2018.5.18.0111	06/03/18	09/03/18	3
RTSum - 0010185-05.2018.5.18.0111	06/03/18	09/03/18	3
RTSum - 0010187-72.2018.5.18.0111	06/03/18	08/03/18	2
RTSum - 0010192-94.2018.5.18.0111	06/03/18	09/03/18	3
RTSum - 0010196-34.2018.5.18.0111	07/03/18	09/03/18	2
RTSum - 0010197-19.2018.5.18.0111	07/03/18	09/03/18	2
RTSum - 0010198-04.2018.5.18.0111	07/03/18	09/03/18	2
RTSum - 0010199-86.2018.5.18.0111	07/03/18	09/03/18	2
RTSum - 0010203-26.2018.5.18.0111	08/03/18	09/03/18	1
RTSum - 0010208-48.2018.5.18.0111	09/03/18	09/03/18	0
RTSum - 0010211-03.2018.5.18.0111	09/03/18	12/03/18	3
RTSum - 0010212-85.2018.5.18.0111	09/03/18	12/03/18	3
RTSum - 0010213-70.2018.5.18.0111	09/03/18	12/03/18	3
RTSum - 0010214-55.2018.5.18.0111	09/03/18	12/03/18	3
RTSum - 0010215-40.2018.5.18.0111	09/03/18	12/03/18	3

**Legenda:**

**Ajuiz.** Data do Ajuizamento;

**Sentença:** Data da prolação da sentença;

**Prazo:** Prazo para a entrega da prestação jurisdicional.



## PRAZO MÉDIO ENTRE O AJUIZAMENTO E A PROLAÇÃO DA SENTENÇA - VARA DO TRABALHO DE JATAÍ

### VARA DO TRABALHO DE JATAÍ

#### SUMARÍSSIMO

Qtd	Prazo Médio
80	45,11

Nr. Processo	Ajuiz.	Sentença	Prazo
RTSum - 0010217-10.2018.5.18.0111	09/03/18	13/03/18	4
RTSum - 0010218-92.2018.5.18.0111	09/03/18	13/03/18	4
RTSum - 0010219-77.2018.5.18.0111	09/03/18	13/03/18	4
RTSum - 0010221-47.2018.5.18.0111	09/03/18	13/03/18	4
RTSum - 0010229-24.2018.5.18.0111	12/03/18	14/03/18	2
RTSum - 0010238-83.2018.5.18.0111	14/03/18	20/03/18	6
RTSum - 0010258-74.2018.5.18.0111	16/03/18	25/03/18	9
RTSum - 0010261-29.2018.5.18.0111	17/03/18	26/03/18	9
RTSum - 0010270-88.2018.5.18.0111	19/03/18	26/03/18	7
RTSum - 0010275-13.2018.5.18.0111	20/03/18	26/03/18	6
RTSum - 0010311-55.2018.5.18.0111	27/03/18	27/03/18	0
RTSum - 0010627-05.2017.5.18.0111	10/06/17	27/03/18	290
RTSum - 0010706-81.2017.5.18.0111	30/06/17	14/03/18	257
RTSum - 0010948-40.2017.5.18.0111	30/08/17	19/03/18	201
RTSum - 0011006-43.2017.5.18.0111	14/09/17	19/03/18	186
RTSum - 0011052-32.2017.5.18.0111	28/09/17	05/03/18	158
RTSum - 0011073-08.2017.5.18.0111	06/10/17	19/03/18	164
RTSum - 0011095-66.2017.5.18.0111	17/10/17	19/03/18	153
RTSum - 0011105-13.2017.5.18.0111	18/10/17	19/03/18	152
RTSum - 0011139-85.2017.5.18.0111	25/10/17	19/03/18	145
RTSum - 0011186-59.2017.5.18.0111	03/11/17	19/03/18	136
RTSum - 0011198-73.2017.5.18.0111	07/11/17	19/03/18	132
RTSum - 0011312-12.2017.5.18.0111	04/12/17	12/03/18	98
RTSum - 0011327-78.2017.5.18.0111	11/12/17	01/03/18	80
RTSum - 0011507-94.2017.5.18.0111	19/12/17	02/03/18	73

**Legenda:**

**Ajuiz.** Data do Ajuizamento;

**Sentença:** Data da prolação da sentença;

**Prazo:** Prazo para a entrega da prestação jurisdicional.



## PRAZO MÉDIO ENTRE O AJUIZAMENTO E A PROLAÇÃO DA SENTENÇA - VARA DO TRABALHO DE JATAÍ

### VARA DO TRABALHO DE JATAÍ

#### SUMARÍSSIMO

Qtd	Prazo Médio
80	45,11

Nr. Processo	Ajuiz.	Sentença	Prazo
RTSum - 0011577-14.2017.5.18.0111	20/12/17	05/03/18	75
RTSum - 0011589-28.2017.5.18.0111	20/12/17	05/03/18	75
RTSum - 0011591-95.2017.5.18.0111	20/12/17	19/03/18	89
RTSum - 0011620-48.2017.5.18.0111	20/12/17	06/03/18	76
RTSum - 0011638-69.2017.5.18.0111	20/12/17	25/03/18	95
RTSum - 0011689-80.2017.5.18.0111	21/12/17	07/03/18	76
RTSum - 0011709-71.2017.5.18.0111	21/12/17	25/03/18	94
RTSum - 0011727-92.2017.5.18.0111	29/12/17	19/03/18	80

**Legenda:**

**Ajuiz.** Data do Ajuizamento;

**Sentença:** Data da prolação da sentença;

**Prazo:** Prazo para a entrega da prestação jurisdicional.



## PRAZO MÉDIO ENTRE O AJUIZAMENTO E A PROLAÇÃO DA SENTENÇA - VARA DO TRABALHO DE JATAÍ

Data da sentença entre 1/3/2018 e 31/3/2018 23:59:59

### ANA TERRA FAGUNDES OLIVEIRA CRUZ

#### SUMARÍSSIMO

Qtd	Prazo Médio
12	54,75

Nr. Processo	Ajuiz.	Senteça	Prazo
RTSum - 0010094-12.2018.5.18.0111	08/02/18	19/03/18	39
RTSum - 0010099-34.2018.5.18.0111	08/02/18	19/03/18	39
RTSum - 0010157-37.2018.5.18.0111	02/03/18	22/03/18	20
RTSum - 0010160-89.2018.5.18.0111	02/03/18	21/03/18	19
RTSum - 0010173-88.2018.5.18.0111	05/03/18	20/03/18	15
RTSum - 0010238-83.2018.5.18.0111	14/03/18	20/03/18	6
RTSum - 0010258-74.2018.5.18.0111	16/03/18	25/03/18	9
RTSum - 0011105-13.2017.5.18.0111	18/10/17	19/03/18	152
RTSum - 0011591-95.2017.5.18.0111	20/12/17	19/03/18	89
RTSum - 0011638-69.2017.5.18.0111	20/12/17	25/03/18	95
RTSum - 0011709-71.2017.5.18.0111	21/12/17	25/03/18	94
RTSum - 0011727-92.2017.5.18.0111	29/12/17	19/03/18	80

**Legenda:**  
Ajuiz. Data do Ajuizamento;  
Senteça: Data da prolação da sentença;  
Prazo: Prazo para a entrega da prestação jurisdicional.

### LUDMILLA LUDOVICO EVANGELISTA DA ROCHA

#### SUMARÍSSIMO

Qtd	Prazo Médio
2	100



## PRAZO MÉDIO ENTRE O AJUIZAMENTO E A PROLAÇÃO DA SENTENÇA - VARA DO TRABALHO DE JATAÍ

### LUDMILLA LUDOVICO EVANGELISTA DA ROCHA

#### SUMARÍSSIMO

Qtd	Prazo Médio
2	100

Nr. Processo	Ajuiz.	Sentença	Prazo
RTSum - 0010040-46.2018.5.18.0111	29/01/18	12/03/18	42
RTSum - 0011052-32.2017.5.18.0111	28/09/17	05/03/18	158

**Legenda:**  
Ajuiz. Data do Ajuizamento;  
Sentença: Data da prolação da sentença;  
Prazo: Prazo para a entrega da prestação jurisdicional.

### MARIANA PATRÍCIA GLASGOW

#### SUMARÍSSIMO

Qtd	Prazo Médio
66	41,7

Nr. Processo	Ajuiz.	Sentença	Prazo
RTSum - 0010007-56.2018.5.18.0111	09/01/18	12/03/18	62
RTSum - 0010015-33.2018.5.18.0111	15/01/18	06/03/18	50
RTSum - 0010027-47.2018.5.18.0111	19/01/18	06/03/18	46
RTSum - 0010033-54.2018.5.18.0111	23/01/18	06/03/18	42
RTSum - 0010052-60.2018.5.18.0111	02/02/18	06/03/18	32
RTSum - 0010070-81.2018.5.18.0111	05/02/18	12/03/18	35
RTSum - 0010103-71.2018.5.18.0111	08/02/18	01/03/18	21
RTSum - 0010104-56.2018.5.18.0111	08/02/18	01/03/18	21
RTSum - 0010105-41.2018.5.18.0111	08/02/18	01/03/18	21
RTSum - 0010107-11.2018.5.18.0111	09/02/18	07/03/18	26
RTSum - 0010108-93.2018.5.18.0111	09/02/18	05/03/18	24

**Legenda:**  
Ajuiz. Data do Ajuizamento;  
Sentença: Data da prolação da sentença;  
Prazo: Prazo para a entrega da prestação jurisdicional.



## PRAZO MÉDIO ENTRE O AJUIZAMENTO E A PROLAÇÃO DA SENTENÇA - VARA DO TRABALHO DE JATAÍ

### MARIANA PATRÍCIA GLASGOW

#### SUMARÍSSIMO

Qtd	Prazo Médio
66	41,7

Nr. Processo	Ajuiz.	Sentença	Prazo
RTSum - 0010109-78.2018.5.18.0111	09/02/18	05/03/18	24
RTSum - 0010125-32.2018.5.18.0111	21/02/18	01/03/18	8
RTSum - 0010127-02.2018.5.18.0111	22/02/18	01/03/18	7
RTSum - 0010137-46.2018.5.18.0111	27/02/18	05/03/18	6
RTSum - 0010139-16.2018.5.18.0111	28/02/18	05/03/18	5
RTSum - 0010140-98.2018.5.18.0111	28/02/18	01/03/18	1
RTSum - 0010142-68.2018.5.18.0111	28/02/18	06/03/18	6
RTSum - 0010144-38.2018.5.18.0111	28/02/18	06/03/18	6
RTSum - 0010148-75.2018.5.18.0111	28/02/18	06/03/18	6
RTSum - 0010178-13.2018.5.18.0111	06/03/18	07/03/18	1
RTSum - 0010179-95.2018.5.18.0111	06/03/18	08/03/18	2
RTSum - 0010180-80.2018.5.18.0111	06/03/18	08/03/18	2
RTSum - 0010181-65.2018.5.18.0111	06/03/18	08/03/18	2
RTSum - 0010182-50.2018.5.18.0111	06/03/18	08/03/18	2
RTSum - 0010183-35.2018.5.18.0111	06/03/18	08/03/18	2
RTSum - 0010184-20.2018.5.18.0111	06/03/18	09/03/18	3
RTSum - 0010185-05.2018.5.18.0111	06/03/18	09/03/18	3
RTSum - 0010187-72.2018.5.18.0111	06/03/18	08/03/18	2
RTSum - 0010192-94.2018.5.18.0111	06/03/18	09/03/18	3
RTSum - 0010196-34.2018.5.18.0111	07/03/18	09/03/18	2
RTSum - 0010197-19.2018.5.18.0111	07/03/18	09/03/18	2
RTSum - 0010198-04.2018.5.18.0111	07/03/18	09/03/18	2
RTSum - 0010199-86.2018.5.18.0111	07/03/18	09/03/18	2
RTSum - 0010203-26.2018.5.18.0111	08/03/18	09/03/18	1
RTSum - 0010208-48.2018.5.18.0111	09/03/18	09/03/18	0

**Legenda:**

**Ajuiz.** Data do Ajuizamento;

**Sentença:** Data da prolação da sentença;

**Prazo:** Prazo para a entrega da prestação jurisdicional.



## PRAZO MÉDIO ENTRE O AJUIZAMENTO E A PROLAÇÃO DA SENTENÇA - VARA DO TRABALHO DE JATAÍ

### MARIANA PATRÍCIA GLASGOW

#### SUMARÍSSIMO

Qtd	Prazo Médio
66	41,7

Nr. Processo	Ajuiz.	Sentença	Prazo
RTSum - 0010211-03.2018.5.18.0111	09/03/18	12/03/18	3
RTSum - 0010212-85.2018.5.18.0111	09/03/18	12/03/18	3
RTSum - 0010213-70.2018.5.18.0111	09/03/18	12/03/18	3
RTSum - 0010214-55.2018.5.18.0111	09/03/18	12/03/18	3
RTSum - 0010215-40.2018.5.18.0111	09/03/18	12/03/18	3
RTSum - 0010217-10.2018.5.18.0111	09/03/18	13/03/18	4
RTSum - 0010218-92.2018.5.18.0111	09/03/18	13/03/18	4
RTSum - 0010219-77.2018.5.18.0111	09/03/18	13/03/18	4
RTSum - 0010221-47.2018.5.18.0111	09/03/18	13/03/18	4
RTSum - 0010229-24.2018.5.18.0111	12/03/18	14/03/18	2
RTSum - 0010261-29.2018.5.18.0111	17/03/18	26/03/18	9
RTSum - 0010270-88.2018.5.18.0111	19/03/18	26/03/18	7
RTSum - 0010275-13.2018.5.18.0111	20/03/18	26/03/18	6
RTSum - 0010311-55.2018.5.18.0111	27/03/18	27/03/18	0
RTSum - 0010627-05.2017.5.18.0111	10/06/17	27/03/18	290
RTSum - 0010706-81.2017.5.18.0111	30/06/17	14/03/18	257
RTSum - 0010948-40.2017.5.18.0111	30/08/17	19/03/18	201
RTSum - 0011006-43.2017.5.18.0111	14/09/17	19/03/18	186
RTSum - 0011073-08.2017.5.18.0111	06/10/17	19/03/18	164
RTSum - 0011095-66.2017.5.18.0111	17/10/17	19/03/18	153
RTSum - 0011139-85.2017.5.18.0111	25/10/17	19/03/18	145
RTSum - 0011186-59.2017.5.18.0111	03/11/17	19/03/18	136
RTSum - 0011198-73.2017.5.18.0111	07/11/17	19/03/18	132
RTSum - 0011312-12.2017.5.18.0111	04/12/17	12/03/18	98
RTSum - 0011327-78.2017.5.18.0111	11/12/17	01/03/18	80

**Legenda:**

**Ajuiz.** Data do Ajuizamento;

**Sentença:** Data da prolação da sentença;

**Prazo:** Prazo para a entrega da prestação jurisdicional.



**PRAZO MÉDIO ENTRE O AJUIZAMENTO E A  
PROLAÇÃO DA SENTENÇA - VARA DO TRABALHO DE  
JATAÍ**

**MARIANA PATRÍCIA GLASGOW**

**SUMARÍSSIMO**

Qtd	Prazo Médio
66	41,7

Nr. Processo	Ajuiz.	Sentença	Prazo
RTSum - 0011507-94.2017.5.18.0111	19/12/17	02/03/18	73
RTSum - 0011577-14.2017.5.18.0111	20/12/17	05/03/18	75
RTSum - 0011589-28.2017.5.18.0111	20/12/17	05/03/18	75
RTSum - 0011620-48.2017.5.18.0111	20/12/17	06/03/18	76
RTSum - 0011689-80.2017.5.18.0111	21/12/17	07/03/18	76

**Legenda:**  
**Ajuiz.** Data do Ajuizamento;  
**Sentença:** Data da prolação da sentença;  
**Prazo:** Prazo para a entrega da prestação jurisdicional.