

Conceituação

Tema	Prazos Processuais
Relatórios	Evolução Histórica Comparativo por VT Comparativo por Grupo Por Grupo Por VT Por Processo Por Magistrado
Resumo	Apresenta o prazo médio desde o ajuizamento da ação até a prolação da sentença.
Descrição	O prazo médio é obtido calculando-se a quantidade de dias decorridos desde o ajuizamento da ação até a prolação da sentença. Os dados são extraídos baseando-se nos itens do e-Gestão: 271 e 90271 - Do ajuizamento da ação até a prolação da sentença, na fase de conhecimento – rito sumaríssimo; 272 e 90272 – Do ajuizamento da ação até a prolação da sentença, na fase de conhecimento – exceto rito sumaríssimo (ordinário)
Origem da informação	e-Gestão
Critérios e transformações	Coletado do e-Gestão, consolidado, otimizado e classificado para análise.
Análises possíveis	Prazo médio entre o ajuizamento da ação até a prolação da sentença, detalhado de forma Geral, Por grupo, Por VT, Por Processo e Por Magistrado

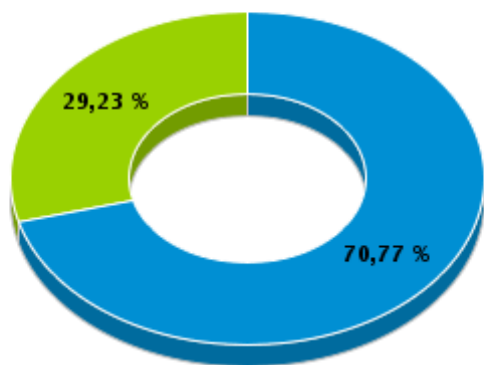


EVOLUÇÃO HISTÓRICA DOS PRAZOS PROCESSUAIS ENTRE O AJUIZAMENTO E A PROLAÇÃO DA SENTENÇA - VARA DO TRABALHO DE QUIRINÓPOLIS

Data da sentença entre 1/3/2018 e 31/3/2018 23:59:59

Rito	Qtd	Prazo Médio
ORDINÁRIO	46	151,91
SUMARÍSSIMO	19	130,84
Total/Média	65	145,75

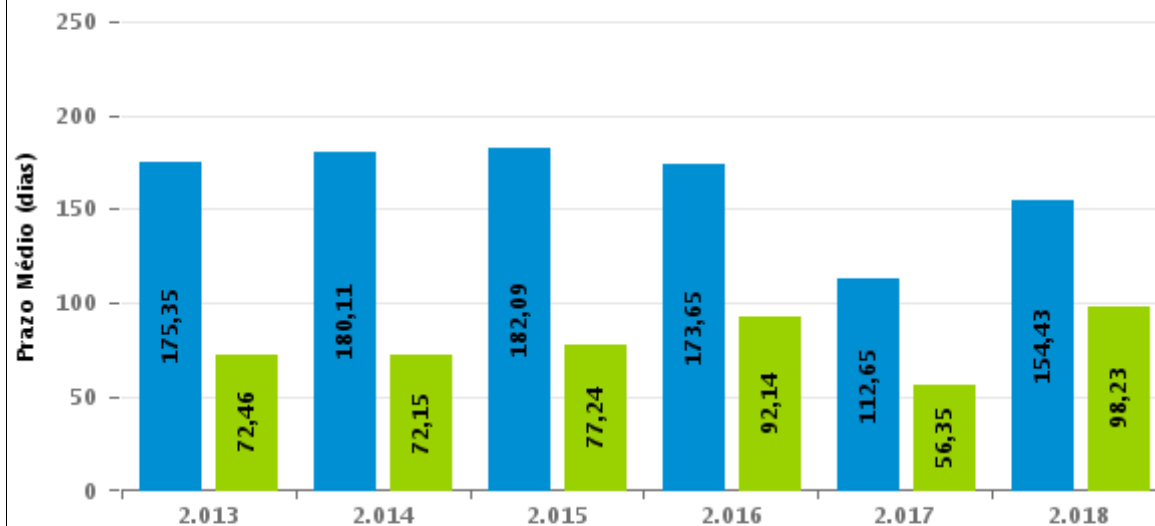
Percentual de Processos por Rito



Rito

■ ORDINÁRIO ■ SUMARÍSSIMO

Prazo Médio por Rito



Para este exercício foram computados os processos até o mês de Abril/2018

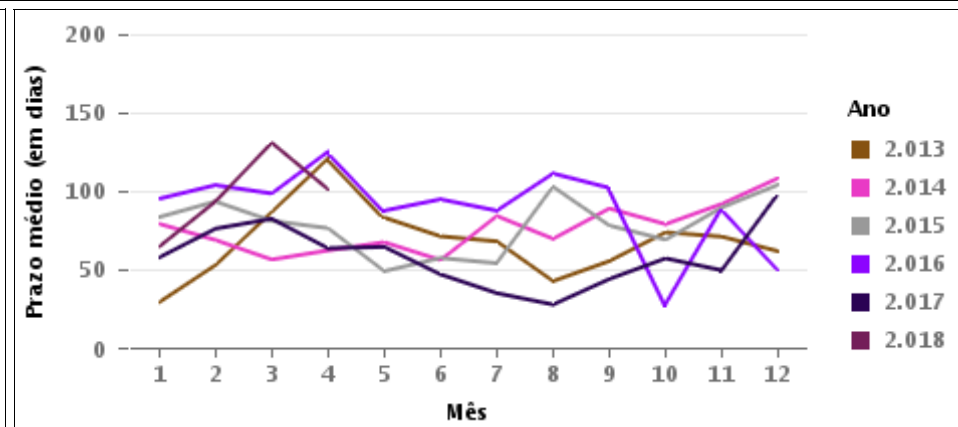
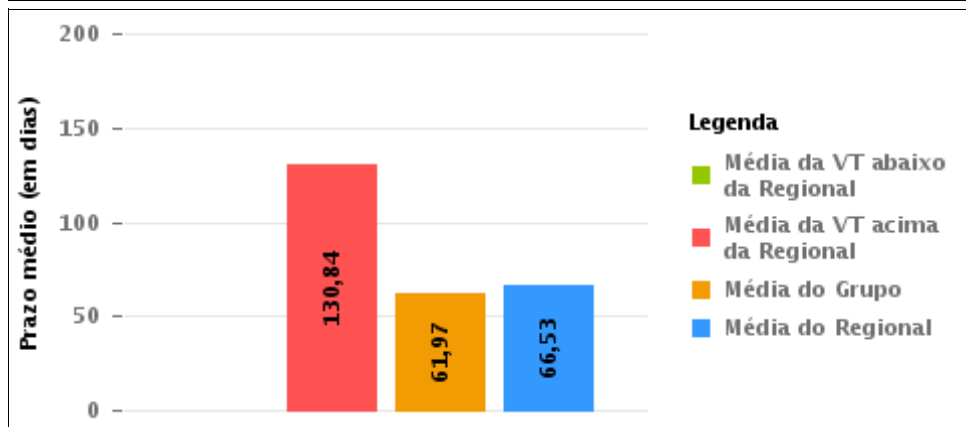
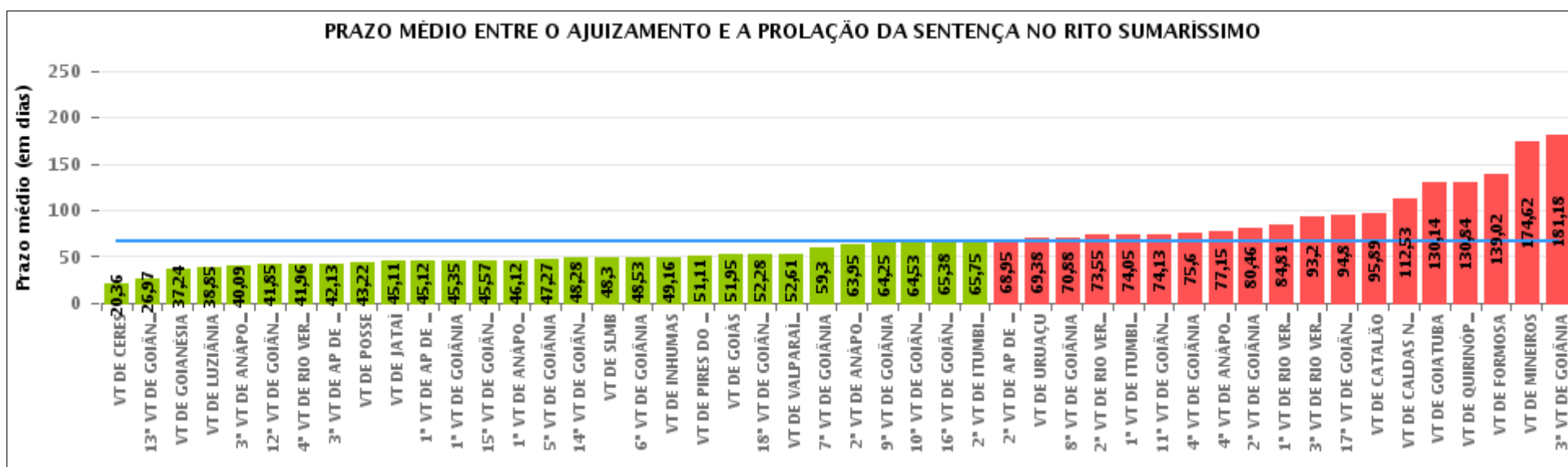
Rito

■ ORDINÁRIO ■ SUMARÍSSIMO



COMPARATIVO DO PRAZO MÉDIO ENTRE O AJUIZAMENTO E A PROLAÇÃO DA SENTENÇA - VARA DO TRABALHO DE QUIRINÓPOLIS

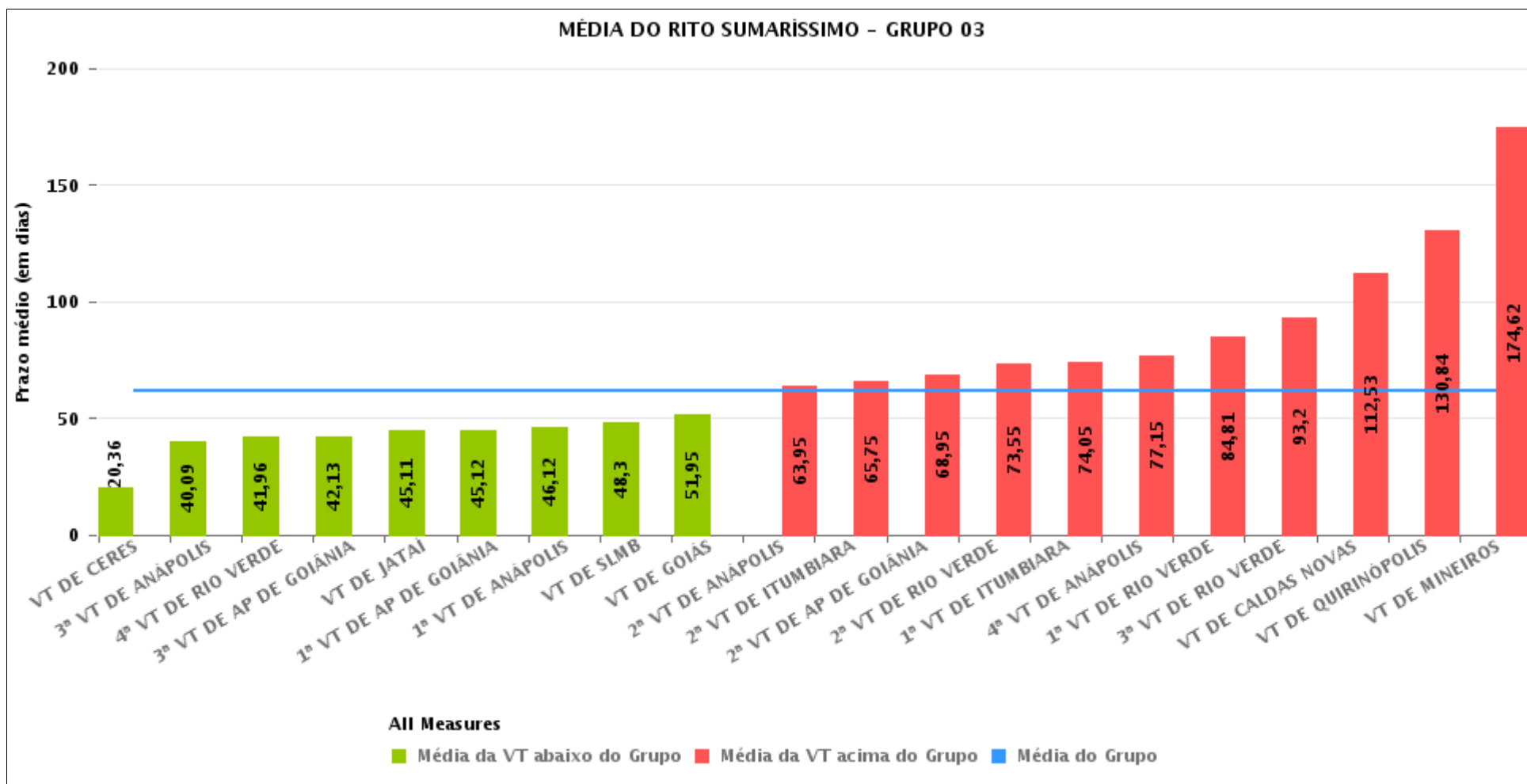
Data da sentença entre 1/3/2018 e 31/3/2018 23:59:59





COMPARATIVO DO PRAZO MÉDIO ENTRE O AJUIZAMENTO E A PROLAÇÃO DA SENTENÇA ENTRE AS VARAS DO GRUPO

Data da sentença entre 1/3/2018 e 31/3/2018 23:59:59





PRAZO MÉDIO ENTRE O AJUIZAMENTO E A PROLAÇÃO DA SENTENÇA POR GRUPO

Data da sentença entre 1/3/2018 e 31/3/2018 23:59:59

Rito	Grupo	Qtd. Processos	Prazo Médio (dias)	Ranking
SUMARÍSSIMO	GRUPO 01	55	48,53	1°
	GRUPO 04	290	53,56	2°
	GRUPO 03	1.481	61,97	3°
	GRUPO 05	1.790	71,01	4°
	GRUPO 02	48	139,02	5°

Legenda:	# Grupo 03 – De 1501 a 2000	# Grupo 04 – De 2001 a 2500	# Grupo 05 – Maior que 2500
# Grupo 01 – Até 1000 VT de Posse VT de Pires do Rio	VT de Ceres 1ª VT de Anápolis 2ª VT de Anápolis 3ª VT de Anápolis 4ª VT de Anápolis	VT de Goiatuba VT de Goianésia 1ª VT de Goiânia 2ª VT de Goiânia 3ª VT de Goiânia 4ª VT de Goiânia 5ª VT de Goiânia 6ª VT de Goiânia 7ª VT de Goiânia 8ª VT de Goiânia 9ª VT de Goiânia 10ª VT de Goiânia 11ª VT de Goiânia 12ª VT de Goiânia 13ª VT de Goiânia 14ª VT de Goiânia 15ª VT de Goiânia 16ª VT de Goiânia 17ª VT de Goiânia 18ª VT de Goiânia VT de Inhumas VT de Luziânia	VT de Catalão VT de Uruaçu VT de Valparaíso de Goiás
# Grupo 02 – De 1001 a 1500 VT de Formosa	1ª VT de Aparecida de Goiânia 2ª VT de Aparecida de Goiânia 3ª VT de Aparecida de Goiânia VT de Caldas Novas 1ª VT de Itumbiara 2ª VT de Itumbiara VT de Goiás VT de Jataí VT de Mineiros VT de Quirinópolis 1ª VT de Rio Verde 2ª VT de Rio Verde 3ª VT de Rio Verde 4ª VT de Rio Verde VT de São Luis de Montes Belos		



PRAZO MÉDIO ENTRE O AJUIZAMENTO E A PROLAÇÃO DA SENTENÇA DE TODAS AS VARAS DO TRABALHO

Data da sentença entre 1/3/2018 e 31/3/2018 23:59:59

SUMARÍSSIMO

Qtd. Processos	Prazo Médio (dias)
3.664	66,53

Vara do Trabalho	Qtd Processos	Prazo Médio	Ranking
VARA DO TRABALHO DE CERES	120	20,36	1°
13ª VARA DO TRABALHO DE GOIÂNIA	66	26,97	2°
VARA DO TRABALHO DE GOIANÉSIA	71	37,24	3°
VARA DO TRABALHO DE LUZIÂNIA	132	38,85	4°
3ª VARA DO TRABALHO DE ANÁPOLIS	75	40,09	5°
12ª VARA DO TRABALHO DE GOIÂNIA	85	41,85	6°
4ª VARA DO TRABALHO DE RIO VERDE	24	41,96	7°
3ª VARA DO TRABALHO DE APARECIDA DE GOIÂNIA	78	42,13	8°
VARA DO TRABALHO DE POSSE	18	43,22	9°
VARA DO TRABALHO DE JATAÍ	80	45,11	10°
1ª VARA DO TRABALHO DE APARECIDA DE GOIÂNIA	77	45,12	11°
1ª VARA DO TRABALHO DE GOIÂNIA	80	45,35	12°
15ª VARA DO TRABALHO DE GOIÂNIA	87	45,57	13°
1ª VARA DO TRABALHO DE ANÁPOLIS	59	46,12	14°
5ª VARA DO TRABALHO DE GOIÂNIA	48	47,27	15°
14ª VARA DO TRABALHO DE GOIÂNIA	58	48,28	16°
VARA DO TRABALHO DE SÃO LUIS DE MONTES BELOS	176	48,3	17°
6ª VARA DO TRABALHO DE GOIÂNIA	80	48,53	18°
VARA DO TRABALHO DE INHUMAS	44	49,16	19°
VARA DO TRABALHO DE PIRES DO RIO	37	51,11	20°
VARA DO TRABALHO DE GOIÁS	146	51,95	21°
18ª VARA DO TRABALHO DE GOIÂNIA	72	52,28	22°
VARA DO TRABALHO DE VALPARAÍSO DE GOIÁS	125	52,61	23°
7ª VARA DO TRABALHO DE GOIÂNIA	66	59,3	24°
2ª VARA DO TRABALHO DE ANÁPOLIS	41	63,95	25°
9ª VARA DO TRABALHO DE GOIÂNIA	97	64,25	26°



PRAZO MÉDIO ENTRE O AJUIZAMENTO E A PROLAÇÃO DA SENTENÇA DE TODAS AS VARAS DO TRABALHO

SUMARÍSSIMO

Qtd. Processos	Prazo Médio (dias)
3.664	66,53

Vara do Trabalho	Qtd Processos	Prazo Médio	Ranking
10ª VARA DO TRABALHO DE GOIÂNIA	77	64,53	27º
16ª VARA DO TRABALHO DE GOIÂNIA	90	65,38	28º
2ª VARA DO TRABALHO DE ITUMBIARA	63	65,75	29º
2ª VARA DO TRABALHO DE APARECIDA DE GOIÂNIA	122	68,95	30º
VARA DO TRABALHO DE URUAÇU	102	69,38	31º
8ª VARA DO TRABALHO DE GOIÂNIA	74	70,88	32º
2ª VARA DO TRABALHO DE RIO VERDE	40	73,55	33º
1ª VARA DO TRABALHO DE ITUMBIARA	64	74,05	34º
11ª VARA DO TRABALHO DE GOIÂNIA	95	74,13	35º
4ª VARA DO TRABALHO DE GOIÂNIA	89	75,6	36º
4ª VARA DO TRABALHO DE ANÁPOLIS	73	77,15	37º
2ª VARA DO TRABALHO DE GOIÂNIA	65	80,46	38º
1ª VARA DO TRABALHO DE RIO VERDE	53	84,81	39º
3ª VARA DO TRABALHO DE RIO VERDE	45	93,2	40º
17ª VARA DO TRABALHO DE GOIÂNIA	107	94,8	41º
VARA DO TRABALHO DE CATALÃO	102	95,89	42º
VARA DO TRABALHO DE CALDAS NOVAS	89	112,53	43º
VARA DO TRABALHO DE GOIATUBA	43	130,14	44º
VARA DO TRABALHO DE QUIRINÓPOLIS	19	130,84	45º
VARA DO TRABALHO DE FORMOSA	48	139,02	46º
VARA DO TRABALHO DE MINEIROS	37	174,62	47º
3ª VARA DO TRABALHO DE GOIÂNIA	125	181,18	48º



PRAZO MÉDIO ENTRE O AJUIZAMENTO E A PROLAÇÃO DA SENTENÇA - VARA DO TRABALHO DE QUIRINÓPOLIS

Data da sentença entre 1/3/2018 e 31/3/2018 23:59:59

VARA DO TRABALHO DE QUIRINÓPOLIS

SUMARÍSSIMO

Qtd	Prazo Médio
19	130,84

Nr. Processo	Ajuiz.	Sentença	Prazo
RTSum - 0010024-38.2018.5.18.0129	17/01/18	16/03/18	58
RTSum - 0010029-60.2018.5.18.0129	22/01/18	12/03/18	49
RTSum - 0010030-45.2018.5.18.0129	23/01/18	16/03/18	52
RTSum - 0010044-29.2018.5.18.0129	29/01/18	16/03/18	46
RTSum - 0010051-21.2018.5.18.0129	30/01/18	06/03/18	35
RTSum - 0010080-71.2018.5.18.0129	09/02/18	13/03/18	32
RTSum - 0010081-56.2018.5.18.0129	09/02/18	13/03/18	32
RTSum - 0010085-93.2018.5.18.0129	14/02/18	22/03/18	36
RTSum - 0010762-60.2017.5.18.0129	03/07/17	13/03/18	253
RTSum - 0010781-66.2017.5.18.0129	03/07/17	08/03/18	248
RTSum - 0010797-20.2017.5.18.0129	06/07/17	08/03/18	245
RTSum - 0010855-23.2017.5.18.0129	13/07/17	22/03/18	252
RTSum - 0011076-06.2017.5.18.0129	24/08/17	05/03/18	193
RTSum - 0011078-73.2017.5.18.0129	24/08/17	13/03/18	201
RTSum - 0011079-58.2017.5.18.0129	24/08/17	08/03/18	196
RTSum - 0011080-43.2017.5.18.0129	24/08/17	05/03/18	193
RTSum - 0011098-64.2017.5.18.0129	28/08/17	13/03/18	197
RTSum - 0011681-49.2017.5.18.0129	27/11/17	01/03/18	94
RTSum - 0011724-83.2017.5.18.0129	22/12/17	06/03/18	74

Legenda:
Ajuiz. Data do Ajuizamento;
Sentença: Data da prolação da sentença;
Prazo: Prazo para a entrega da prestação jurisdicional.



**PRAZO MÉDIO ENTRE O AJUIZAMENTO E A
PROLAÇÃO DA SENTENÇA - VARA DO TRABALHO DE
QUIRINÓPOLIS**



PRAZO MÉDIO ENTRE O AJUIZAMENTO E A PROLAÇÃO DA SENTENÇA - VARA DO TRABALHO DE QUIRINÓPOLIS

Data da sentença entre 1/3/2018 e 31/3/2018 23:59:59

ROSANE GOMES DE MENEZES LEITE

SUMARÍSSIMO

Qtd	Prazo Médio
2	144

Nr. Processo	Ajuiz.	Sentença	Prazo
RTSum - 0010085-93.2018.5.18.0129	14/02/18	22/03/18	36
RTSum - 0010855-23.2017.5.18.0129	13/07/17	22/03/18	252

Legenda:
Ajuiz. Data do Ajuizamento;
Sentença: Data da prolação da sentença;
Prazo: Prazo para a entrega da prestação jurisdicional.

THAÍS MEIRELES PEREIRA VILLA VERDE

SUMARÍSSIMO

Qtd	Prazo Médio
17	129,29

Nr. Processo	Ajuiz.	Sentença	Prazo
RTSum - 0010024-38.2018.5.18.0129	17/01/18	16/03/18	58
RTSum - 0010029-60.2018.5.18.0129	22/01/18	12/03/18	49
RTSum - 0010030-45.2018.5.18.0129	23/01/18	16/03/18	52
RTSum - 0010044-29.2018.5.18.0129	29/01/18	16/03/18	46
RTSum - 0010051-21.2018.5.18.0129	30/01/18	06/03/18	35
RTSum - 0010080-71.2018.5.18.0129	09/02/18	13/03/18	32
RTSum - 0010081-56.2018.5.18.0129	09/02/18	13/03/18	32

Legenda:
Ajuiz. Data do Ajuizamento;
Sentença: Data da prolação da sentença;
Prazo: Prazo para a entrega da prestação jurisdicional.



**PRAZO MÉDIO ENTRE O AJUIZAMENTO E A
PROLAÇÃO DA SENTENÇA - VARA DO TRABALHO DE
QUIRINÓPOLIS**

**THAÍS MEIRELES PEREIRA VILLA
VERDE**

SUMARÍSSIMO

Qtd	Prazo Médio
17	129,29

Nr. Processo	Ajuiz.	Sentença	Prazo
RTSum - 0010762-60.2017.5.18.0129	03/07/17	13/03/18	253
RTSum - 0010781-66.2017.5.18.0129	03/07/17	08/03/18	248
RTSum - 0010797-20.2017.5.18.0129	06/07/17	08/03/18	245
RTSum - 0011076-06.2017.5.18.0129	24/08/17	05/03/18	193
RTSum - 0011078-73.2017.5.18.0129	24/08/17	13/03/18	201
RTSum - 0011079-58.2017.5.18.0129	24/08/17	08/03/18	196
RTSum - 0011080-43.2017.5.18.0129	24/08/17	05/03/18	193
RTSum - 0011098-64.2017.5.18.0129	28/08/17	13/03/18	197
RTSum - 0011681-49.2017.5.18.0129	27/11/17	01/03/18	94
RTSum - 0011724-83.2017.5.18.0129	22/12/17	06/03/18	74

Legenda:

Ajuiz. Data do Ajuizamento;

Sentença: Data da prolação da sentença;

Prazo: Prazo para a entrega da prestação jurisdicional.