

## Conceituação

Tema	Prazos Processuais
<b>Relatórios</b>	Evolução Histórica Comparativo por VT Comparativo por Grupo Por Grupo Por VT Por Processo Por Magistrado
<b>Resumo</b>	Apresenta o prazo médio desde o ajuizamento da ação até a prolação da sentença.
<b>Descrição</b>	O prazo médio é obtido calculando-se a quantidade de dias decorridos desde o ajuizamento da ação até a prolação da sentença. Os dados são extraídos baseando-se nos itens do e-Gestão:  271 e 90271 - Do ajuizamento da ação até a prolação da sentença, na fase de conhecimento – rito sumaríssimo;  272 e 90272 – Do ajuizamento da ação até a prolação da sentença, na fase de conhecimento – exceto rito sumaríssimo (ordinário)
<b>Origem da informação</b>	e-Gestão
<b>Critérios e transformações</b>	Coletado do e-Gestão, consolidado, otimizado e classificado para análise.
<b>Análises possíveis</b>	Prazo médio entre o ajuizamento da ação até a prolação da sentença, detalhado de forma Geral, Por grupo, Por VT, Por Processo e Por Magistrado

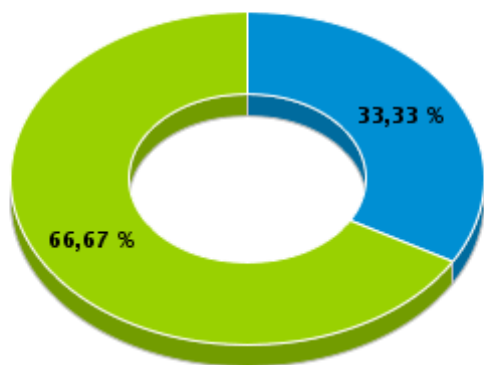


## EVOLUÇÃO HISTÓRICA DOS PRAZOS PROCESSUAIS ENTRE O AJUIZAMENTO E A PROLAÇÃO DA SENTENÇA - VARA DO TRABALHO DE POSSE

Data da sentença entre 1/3/2018 e 31/3/2018 23:59:59

Rito	Qtd	Prazo Médio
ORDINÁRIO	9	102,33
SUMARÍSSIMO	18	43,22
<b>Total/Média</b>	<b>27</b>	<b>62,93</b>

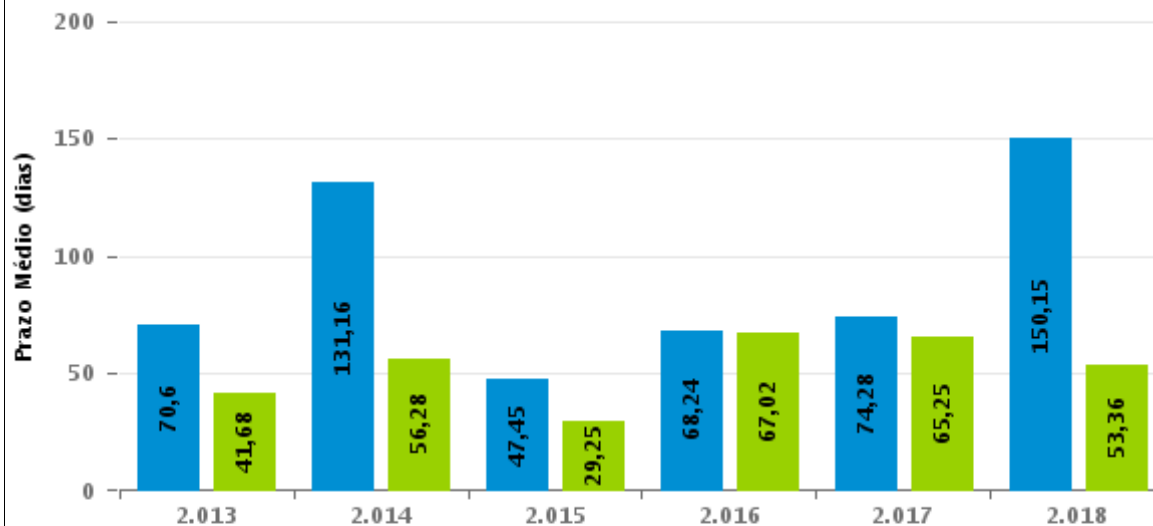
Percentual de Processos por Rito



Rito

■ ORDINÁRIO ■ SUMARÍSSIMO

Prazo Médio por Rito



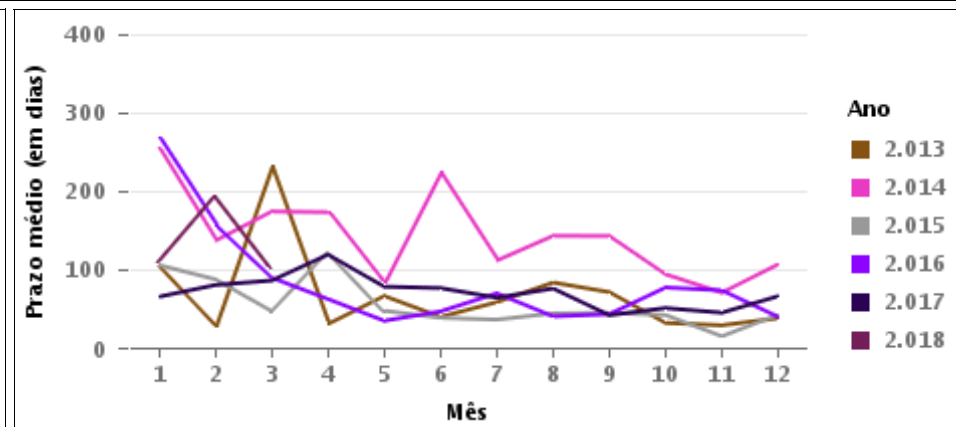
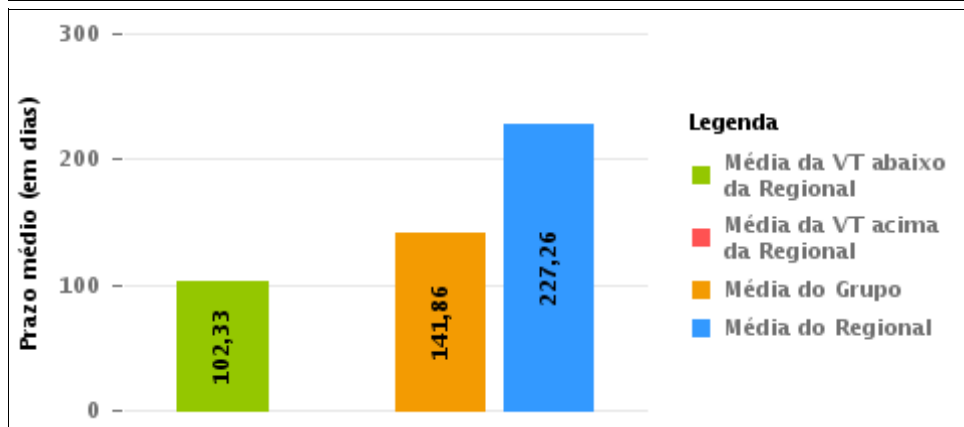
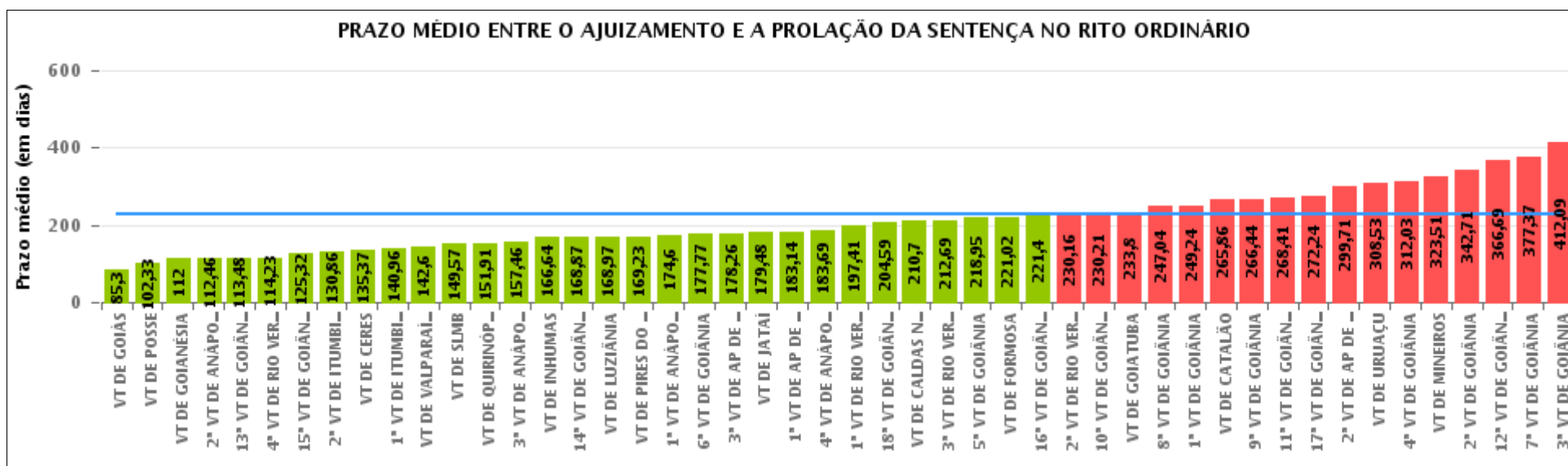
Para este exercício foram computados os processos até o mês de Março/2.018

Rito

■ ORDINÁRIO ■ SUMARÍSSIMO

## COMPARATIVO DO PRAZO MÉDIO ENTRE O AJUIZAMENTO E A PROLAÇÃO DA SENTENÇA - VARA DO TRABALHO DE POSSE

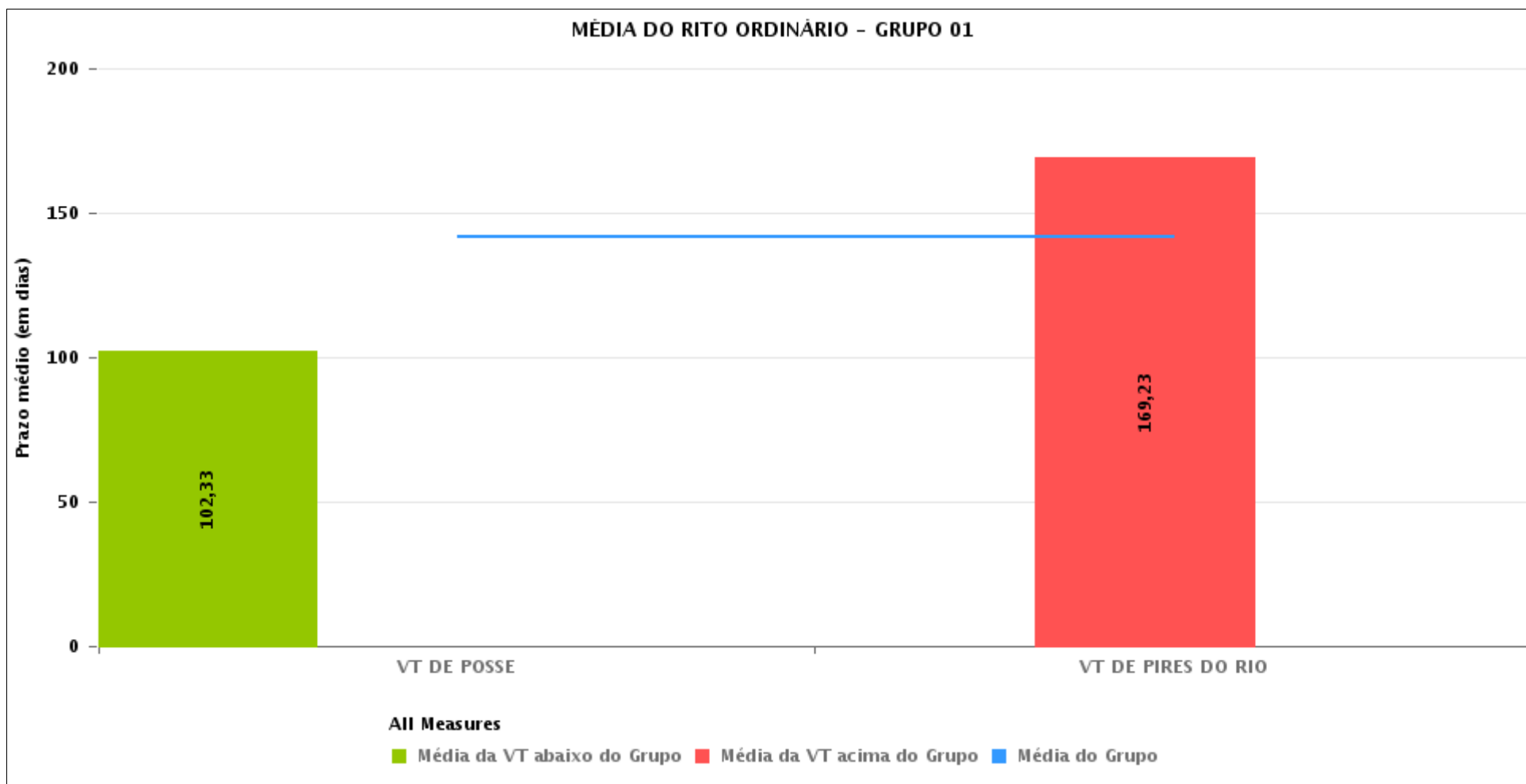
Data da sentença entre 1/3/2018 e 31/3/2018 23:59:59





## COMPARATIVO DO PRAZO MÉDIO ENTRE O AJUIZAMENTO E A PROLAÇÃO DA SENTENÇA ENTRE AS VARAS DO GRUPO

Data da sentença entre 1/3/2018 e 31/3/2018 23:59:59





## PRAZO MÉDIO ENTRE O AJUIZAMENTO E A PROLAÇÃO DA SENTENÇA POR GRUPO

Data da sentença entre 1/3/2018 e 31/3/2018 23:59:59

Rito	Grupo	Qtd. Processos	Prazo Médio (dias)	Ranking
ORDINÁRIO	GRUPO 01	22	141,86	1°
	GRUPO 03	1.361	194,65	2°
	GRUPO 02	55	221,02	3°
	GRUPO 05	370	221,21	4°
	GRUPO 04	2.062	250,95	5°

Legenda:	# Grupo 03 – De 1501 a 2000	# Grupo 04 – De 2001 a 2500	# Grupo 05 – Maior que 2500
# Grupo 01 – Até 1000 VT de Posse VT de Pires do Rio	VT de Ceres 1ª VT de Anápolis 2ª VT de Anápolis 3ª VT de Anápolis 4ª VT de Anápolis	VT de Goiatuba VT de Goianésia 1ª VT de Goiânia 2ª VT de Goiânia 3ª VT de Goiânia 4ª VT de Goiânia 5ª VT de Goiânia 6ª VT de Goiânia 7ª VT de Goiânia 8ª VT de Goiânia 9ª VT de Goiânia 10ª VT de Goiânia 11ª VT de Goiânia 12ª VT de Goiânia 13ª VT de Goiânia 14ª VT de Goiânia 15ª VT de Goiânia 16ª VT de Goiânia 17ª VT de Goiânia 18ª VT de Goiânia VT de Inhumas VT de Luziânia	VT de Catalão VT de Uruaçu VT de Valparaíso de Goiás
# Grupo 02 – De 1001 a 1500 VT de Formosa	1ª VT de Aparecida de Goiânia 2ª VT de Aparecida de Goiânia 3ª VT de Aparecida de Goiânia VT de Caldas Novas 1ª VT de Itumbiara 2ª VT de Itumbiara VT de Goiás VT de Jataí VT de Mineiros VT de Quirinópolis 1ª VT de Rio Verde 2ª VT de Rio Verde 3ª VT de Rio Verde 4ª VT de Rio Verde VT de São Luis de Montes Belos		



## PRAZO MÉDIO ENTRE O AJUIZAMENTO E A PROLAÇÃO DA SENTENÇA DE TODAS AS VARAS DO TRABALHO

Data da sentença entre 1/3/2018 e 31/3/2018 23:59:59

### ORDINÁRIO

Qtd. Processos	Prazo Médio (dias)
3.870	227,26

Vara do Trabalho	Qtd Processos	Prazo Médio	Ranking
VARA DO TRABALHO DE GOIÁS	33	85,3	1°
VARA DO TRABALHO DE POSSE	9	102,33	2°
VARA DO TRABALHO DE GOIANÉSIA	46	112	3°
2ª VARA DO TRABALHO DE ANÁPOLIS	37	112,46	4°
13ª VARA DO TRABALHO DE GOIÂNIA	89	113,48	5°
4ª VARA DO TRABALHO DE RIO VERDE	39	114,23	6°
15ª VARA DO TRABALHO DE GOIÂNIA	79	125,32	7°
2ª VARA DO TRABALHO DE ITUMBIARA	37	130,86	8°
VARA DO TRABALHO DE CERES	38	135,37	9°
1ª VARA DO TRABALHO DE ITUMBIARA	57	140,96	10°
VARA DO TRABALHO DE VALPARAÍSO DE GOIÁS	169	142,6	11°
VARA DO TRABALHO DE SÃO LUIS DE MONTES BELOS	46	149,57	12°
VARA DO TRABALHO DE QUIRINÓPOLIS	46	151,91	13°
3ª VARA DO TRABALHO DE ANÁPOLIS	96	157,46	14°
VARA DO TRABALHO DE INHUMAS	83	166,64	15°
14ª VARA DO TRABALHO DE GOIÂNIA	62	168,87	16°
VARA DO TRABALHO DE LUZIÂNIA	113	168,97	17°
VARA DO TRABALHO DE PIRES DO RIO	13	169,23	18°
1ª VARA DO TRABALHO DE ANÁPOLIS	88	174,6	19°
6ª VARA DO TRABALHO DE GOIÂNIA	115	177,77	20°
3ª VARA DO TRABALHO DE APARECIDA DE GOIÂNIA	65	178,26	21°
VARA DO TRABALHO DE JATAÍ	69	179,48	22°
1ª VARA DO TRABALHO DE APARECIDA DE GOIÂNIA	71	183,14	23°
4ª VARA DO TRABALHO DE ANÁPOLIS	83	183,69	24°
1ª VARA DO TRABALHO DE RIO VERDE	97	197,41	25°
18ª VARA DO TRABALHO DE GOIÂNIA	95	204,59	26°



## PRAZO MÉDIO ENTRE O AJUIZAMENTO E A PROLAÇÃO DA SENTENÇA DE TODAS AS VARAS DO TRABALHO

### ORDINÁRIO

Qtd. Processos	Prazo Médio (dias)
3.870	227,26

Vara do Trabalho	Qtd Processos	Prazo Médio	Ranking
VARA DO TRABALHO DE CALDAS NOVAS	80	210,7	27°
3ª VARA DO TRABALHO DE RIO VERDE	88	212,69	28°
5ª VARA DO TRABALHO DE GOIÂNIA	79	218,95	29°
VARA DO TRABALHO DE FORMOSA	55	221,02	30°
16ª VARA DO TRABALHO DE GOIÂNIA	90	221,4	31°
2ª VARA DO TRABALHO DE RIO VERDE	83	230,16	32°
10ª VARA DO TRABALHO DE GOIÂNIA	101	230,21	33°
VARA DO TRABALHO DE GOIATUBA	50	233,8	34°
8ª VARA DO TRABALHO DE GOIÂNIA	70	247,04	35°
1ª VARA DO TRABALHO DE GOIÂNIA	85	249,24	36°
VARA DO TRABALHO DE CATALÃO	100	265,86	37°
9ª VARA DO TRABALHO DE GOIÂNIA	111	266,44	38°
11ª VARA DO TRABALHO DE GOIÂNIA	111	268,41	39°
17ª VARA DO TRABALHO DE GOIÂNIA	100	272,24	40°
2ª VARA DO TRABALHO DE APARECIDA DE GOIÂNIA	93	299,71	41°
VARA DO TRABALHO DE URUAÇU	101	308,53	42°
4ª VARA DO TRABALHO DE GOIÂNIA	113	312,03	43°
VARA DO TRABALHO DE MINEIROS	115	323,51	44°
2ª VARA DO TRABALHO DE GOIÂNIA	126	342,71	45°
12ª VARA DO TRABALHO DE GOIÂNIA	85	366,69	46°
7ª VARA DO TRABALHO DE GOIÂNIA	131	377,37	47°
3ª VARA DO TRABALHO DE GOIÂNIA	128	412,09	48°



## PRAZO MÉDIO ENTRE O AJUIZAMENTO E A PROLAÇÃO DA SENTENÇA - VARA DO TRABALHO DE POSSE

Data da sentença entre 1/3/2018 e 31/3/2018 23:59:59

### VARA DO TRABALHO DE POSSE

#### ORDINÁRIO

Qtd	Prazo Médio
9	102,33

Nr. Processo	Ajuiz.	Senteça	Prazo
Pet - 0010497-43.2017.5.18.0231	18/12/17	13/03/18	85
RTAlç - 0010027-75.2018.5.18.0231	30/01/18	06/03/18	35
RTAlç - 0010029-45.2018.5.18.0231	30/01/18	05/03/18	34
RTOrd - 0010012-09.2018.5.18.0231	20/01/18	07/03/18	46
RTOrd - 0010019-98.2018.5.18.0231	26/01/18	06/03/18	39
RTOrd - 0010060-65.2018.5.18.0231	16/02/18	07/03/18	19
RTOrd - 0010157-02.2017.5.18.0231	06/04/17	01/03/18	329
RTOrd - 0010369-23.2017.5.18.0231	16/08/17	13/03/18	209
RTOrd - 0010480-07.2017.5.18.0231	10/11/17	15/03/18	125

**Legenda:**

**Ajuiz.** Data do Ajuizamento;

**Senteça:** Data da prolação da sentença;

**Prazo:** Prazo para a entrega da prestação jurisdicional.





## PRAZO MÉDIO ENTRE O AJUIZAMENTO E A PROLAÇÃO DA SENTENÇA - VARA DO TRABALHO DE POSSE

Data da sentença entre 1/3/2018 e 31/3/2018 23:59:59

### WHATMANN BARBOSA IGLESIAS

#### ORDINÁRIO

Qtd	Prazo Médio
9	102,33

Nr. Processo	Ajuiz.	Senteça	Prazo
Pet - 0010497-43.2017.5.18.0231	18/12/17	13/03/18	85
RTAlç - 0010027-75.2018.5.18.0231	30/01/18	06/03/18	35
RTAlç - 0010029-45.2018.5.18.0231	30/01/18	05/03/18	34
RTOOrd - 0010012-09.2018.5.18.0231	20/01/18	07/03/18	46
RTOOrd - 0010019-98.2018.5.18.0231	26/01/18	06/03/18	39
RTOOrd - 0010060-65.2018.5.18.0231	16/02/18	07/03/18	19
RTOOrd - 0010157-02.2017.5.18.0231	06/04/17	01/03/18	329
RTOOrd - 0010369-23.2017.5.18.0231	16/08/17	13/03/18	209
RTOOrd - 0010480-07.2017.5.18.0231	10/11/17	15/03/18	125

**Legenda:**

**Ajuiz.** Data do Ajuizamento;

**Senteça:** Data da prolação da sentença;

**Prazo:** Prazo para a entrega da prestação jurisdicional.