

Conceituação

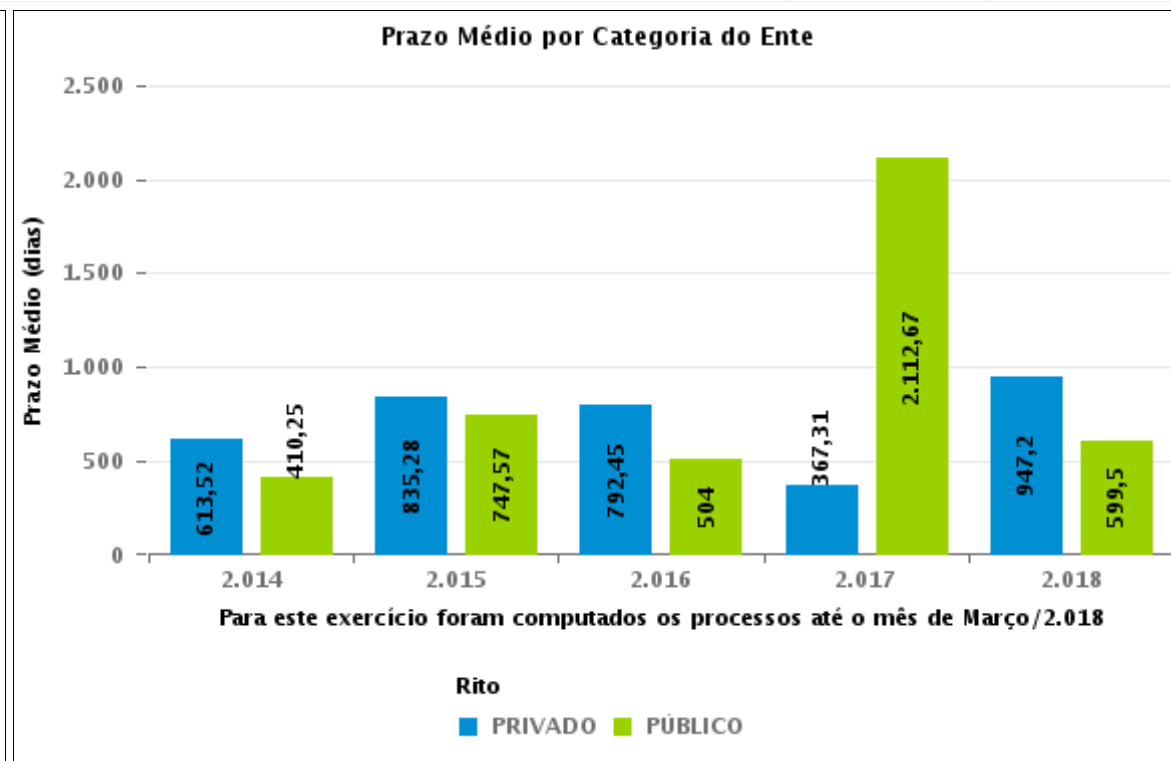
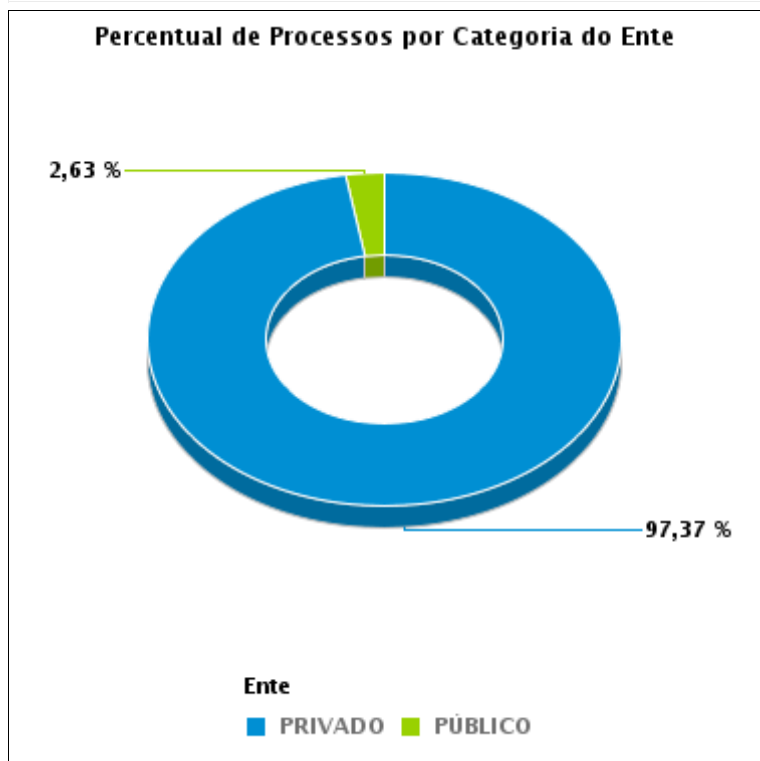
Tema	Prazos Processuais
Relatórios	Evolução Histórica Comparativo por VT Comparativo por Grupo Por Grupo Por VT Por Processo
Resumo	Apresenta o prazo médio entre o início e o encerramento da execução.
Descrição	O prazo médio é obtido calculando-se a quantidade de dias decorridos desde o início ao fim da execução. Os dados são extraídos baseando-se nos itens do e-Gestão: 275 e 90275 - Do início da execução até a sua extinção - ente privado; 277 e 90277 - Do início da execução até a sua extinção - ente público;
Origem da informação	e-Gestão
Critérios e transformações	Coletado do e-Gestão, consolidado, otimizado e classificado para análise.
Análises possíveis	Prazo médio entre o início e o encerramento da execução, detalhado de forma geral, por grupo, por VT e por processo.



EVOLUÇÃO HISTÓRICA DOS PRAZOS PROCESSUAIS ENTRE O INÍCIO E O ENCERRAMENTO DA EXECUÇÃO - 12ª VARA DO TRABALHO DE GOIÂNIA

Data de encerramento da execução entre 1/3/2018 e 31/3/2018 23:59:59

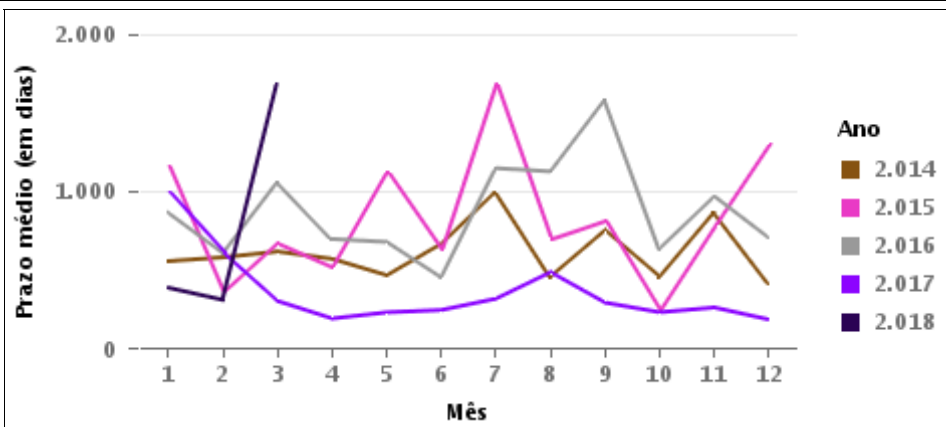
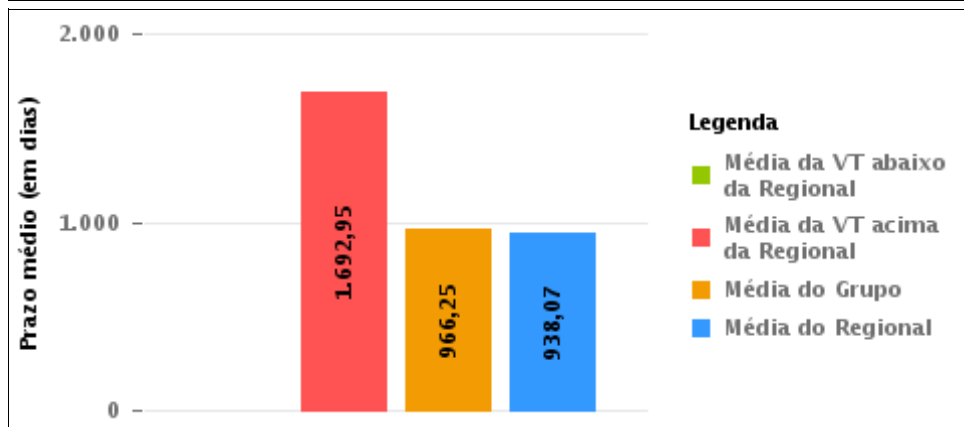
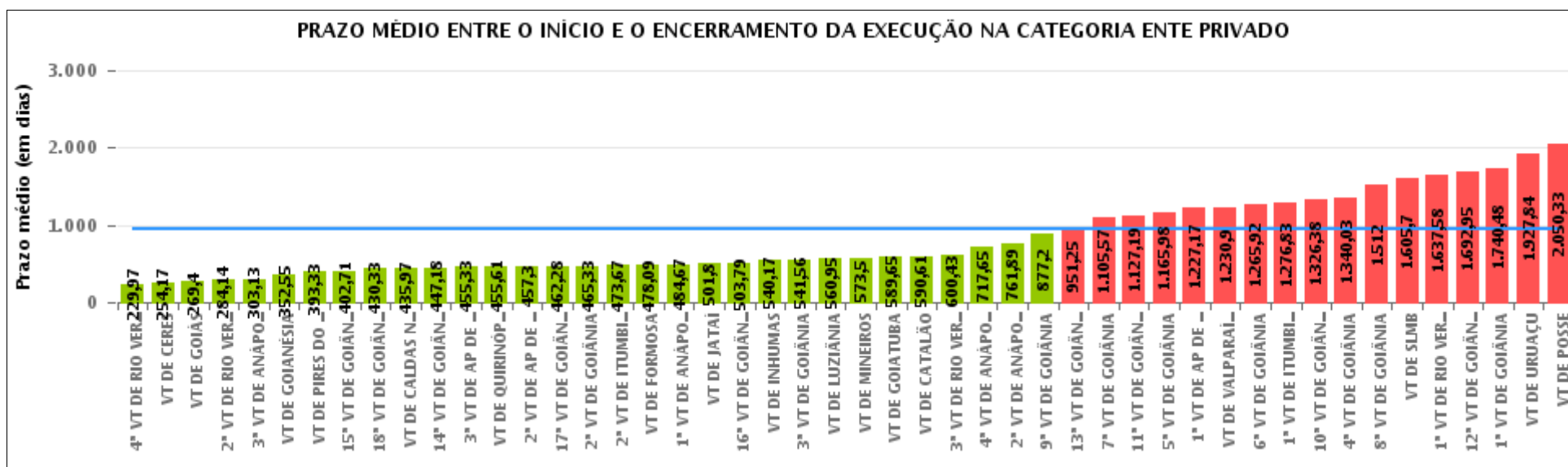
Categoria de Ente	Qtd	Prazo Médio
PRIVADO	37	1.692,95
PÚBLICO	1	480
Total/Média	38	1.661,03





COMPARATIVO DO PRAZO MÉDIO ENTRE O INÍCIO E O ENCERRAMENTO DA EXECUÇÃO - 12ª VARA DO TRABALHO DE GOIÂNIA

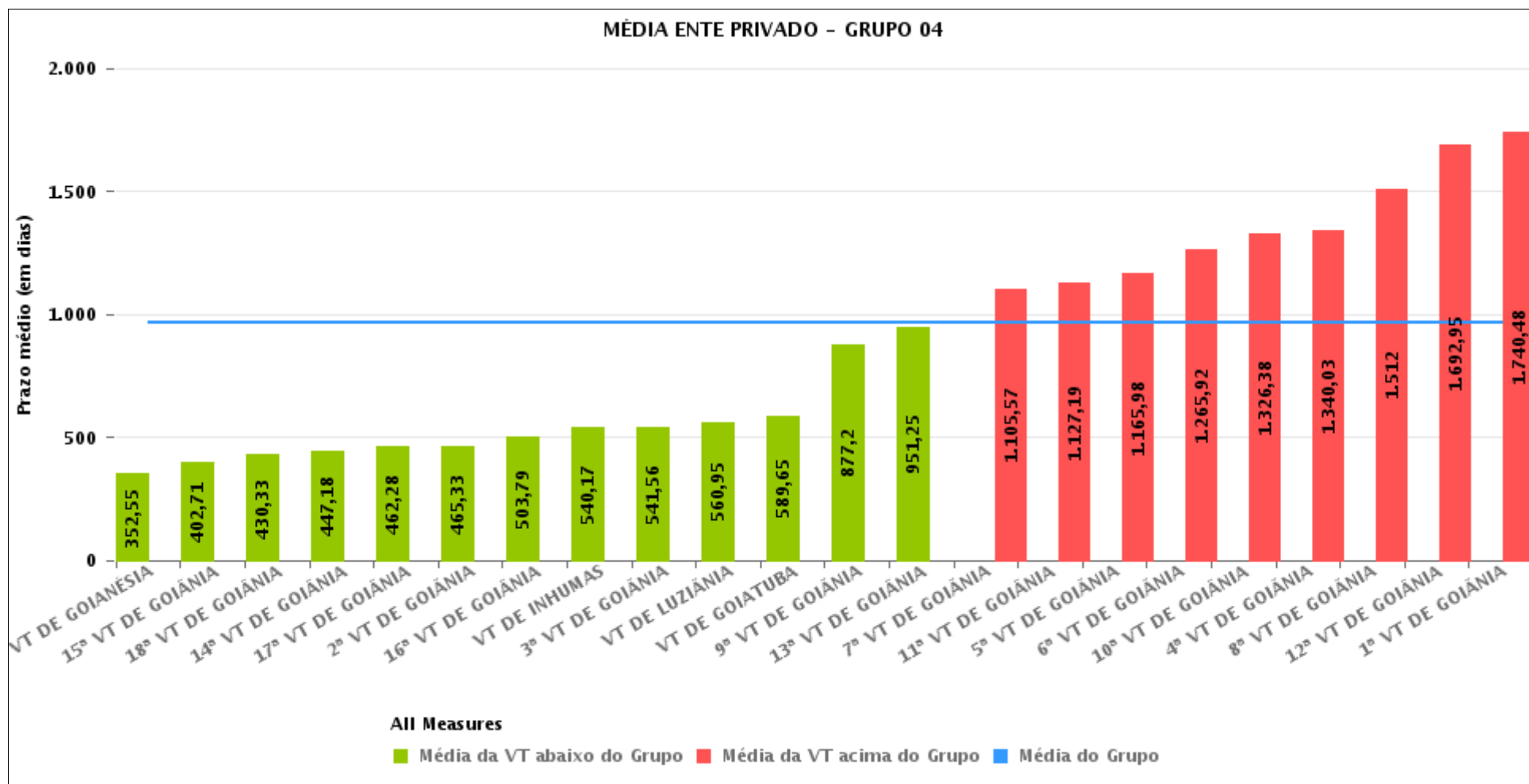
Data de encerramento da execução entre 1/3/2018 e 31/3/2018 23:59:59





COMPARATIVO DO PRAZO MÉDIO ENTRE O INÍCIO E O ENCERRAMENTO DA EXECUÇÃO ENTRE AS VARAS DO GRUPO

Data de encerramento da execução entre 1/3/2018 e 31/3/2018 23:59:59





PRAZO MÉDIO ENTRE O INÍCIO E O ENCERRAMENTO DA EXECUÇÃO POR GRUPO

Data de encerramento da execução entre 1/3/2018 e 31/3/2018 23:59:59

Categoria do Ente	Grupo	Qtd. Processos	Prazo Médio (dias)	Ranking
PRIVADO	GRUPO 02	22	478,09	1°
	GRUPO 03	528	776,1	2°
	GRUPO 04	619	966,25	3°
	GRUPO 05	155	1.367,03	4°
	GRUPO 01	15	1.718,93	5°

Legenda:	# Grupo 03 – De 1501 a 2000	# Grupo 04 – De 2001 a 2500	# Grupo 05 – Maior que 2500
# Grupo 01 – Até 1000 VT de Posse VT de Pires do Rio	VT de Ceres 1ª VT de Anápolis 2ª VT de Anápolis 3ª VT de Anápolis 4ª VT de Anápolis	VT de Goiatuba VT de Goianésia 1ª VT de Goiânia 2ª VT de Goiânia 3ª VT de Goiânia 4ª VT de Goiânia 5ª VT de Goiânia 6ª VT de Goiânia 7ª VT de Goiânia 8ª VT de Goiânia 9ª VT de Goiânia 10ª VT de Goiânia 11ª VT de Goiânia 12ª VT de Goiânia 13ª VT de Goiânia 14ª VT de Goiânia 15ª VT de Goiânia 16ª VT de Goiânia 17ª VT de Goiânia 18ª VT de Goiânia VT de Inhumas VT de Luziânia	VT de Catalão VT de Uruaçu VT de Valparaíso de Goiás
# Grupo 02 – De 1001 a 1500 VT de Formosa	1ª VT de Aparecida de Goiânia 2ª VT de Aparecida de Goiânia 3ª VT de Aparecida de Goiânia VT de Caldas Novas 1ª VT de Itumbiara 2ª VT de Itumbiara VT de Goiás VT de Jataí VT de Mineiros VT de Quirinópolis 1ª VT de Rio Verde 2ª VT de Rio Verde 3ª VT de Rio Verde 4ª VT de Rio Verde VT de São Luis de Montes Belos		



PRAZO MÉDIO ENTRE O INÍCIO E O ENCERRAMENTO DA EXECUÇÃO DE TODAS AS VARAS DO TRABALHO

Data de encerramento da execução entre 1/3/2018 e 31/3/2018 23:59:59

ENTE PRIVADO

Qtd. Processos	Prazo Médio (dias)
1.339	938,07

Vara do Trabalho	Qtd Processos	Prazo Médio	Ranking
4ª VARA DO TRABALHO DE RIO VERDE	30	229,97	1º
VARA DO TRABALHO DE CERES	12	254,17	2º
VARA DO TRABALHO DE GOIÁS	5	269,4	3º
2ª VARA DO TRABALHO DE RIO VERDE	35	284,14	4º
3ª VARA DO TRABALHO DE ANÁPOLIS	8	303,13	5º
VARA DO TRABALHO DE GOIANÉSIA	20	352,55	6º
VARA DO TRABALHO DE PIRES DO RIO	3	393,33	7º
15ª VARA DO TRABALHO DE GOIÂNIA	38	402,71	8º
18ª VARA DO TRABALHO DE GOIÂNIA	3	430,33	9º
VARA DO TRABALHO DE CALDAS NOVAS	31	435,97	10º
14ª VARA DO TRABALHO DE GOIÂNIA	17	447,18	11º
3ª VARA DO TRABALHO DE APARECIDA DE GOIÂNIA	15	455,33	12º
VARA DO TRABALHO DE QUIRINÓPOLIS	23	455,61	13º
2ª VARA DO TRABALHO DE APARECIDA DE GOIÂNIA	44	457,3	14º
17ª VARA DO TRABALHO DE GOIÂNIA	18	462,28	15º
2ª VARA DO TRABALHO DE GOIÂNIA	33	465,33	16º
2ª VARA DO TRABALHO DE ITUMBIARA	12	473,67	17º
VARA DO TRABALHO DE FORMOSA	22	478,09	18º
1ª VARA DO TRABALHO DE ANÁPOLIS	15	484,67	19º
VARA DO TRABALHO DE JATAÍ	40	501,8	20º
16ª VARA DO TRABALHO DE GOIÂNIA	33	503,79	21º
VARA DO TRABALHO DE INHUMAS	36	540,17	22º
3ª VARA DO TRABALHO DE GOIÂNIA	18	541,56	23º
VARA DO TRABALHO DE LUZIÂNIA	42	560,95	24º
VARA DO TRABALHO DE MINEIROS	12	573,5	25º
VARA DO TRABALHO DE GOIATUBA	26	589,65	26º
VARA DO TRABALHO DE CATALÃO	28	590,61	27º



PRAZO MÉDIO ENTRE O INÍCIO E O ENCERRAMENTO DA EXECUÇÃO DE TODAS AS VARAS DO TRABALHO

ENTE PRIVADO

Qtd. Processos	Prazo Médio (dias)
1.339	938,07

Vara do Trabalho	Qtd Processos	Prazo Médio	Ranking
3ª VARA DO TRABALHO DE RIO VERDE	44	600,43	28º
4ª VARA DO TRABALHO DE ANÁPOLIS	26	717,65	29º
2ª VARA DO TRABALHO DE ANÁPOLIS	28	761,89	30º
9ª VARA DO TRABALHO DE GOIÂNIA	5	877,2	31º
13ª VARA DO TRABALHO DE GOIÂNIA	16	951,25	32º
7ª VARA DO TRABALHO DE GOIÂNIA	30	1.105,57	33º
11ª VARA DO TRABALHO DE GOIÂNIA	32	1.127,19	34º
5ª VARA DO TRABALHO DE GOIÂNIA	44	1.165,98	35º
1ª VARA DO TRABALHO DE APARECIDA DE GOIÂNIA	24	1.227,17	36º
VARA DO TRABALHO DE VALPARAÍSO DE GOIÁS	71	1.230,9	37º
6ª VARA DO TRABALHO DE GOIÂNIA	13	1.265,92	38º
1ª VARA DO TRABALHO DE ITUMBIARA	6	1.276,83	39º
10ª VARA DO TRABALHO DE GOIÂNIA	47	1.326,38	40º
4ª VARA DO TRABALHO DE GOIÂNIA	35	1.340,03	41º
8ª VARA DO TRABALHO DE GOIÂNIA	10	1.512	42º
VARA DO TRABALHO DE SÃO LUIS DE MONTES BELOS	47	1.605,7	43º
1ª VARA DO TRABALHO DE RIO VERDE	71	1.637,58	44º
12ª VARA DO TRABALHO DE GOIÂNIA	37	1.692,95	45º
1ª VARA DO TRABALHO DE GOIÂNIA	66	1.740,48	46º
VARA DO TRABALHO DE URUAÇU	56	1.927,84	47º
VARA DO TRABALHO DE POSSE	12	2.050,33	48º



PRAZO MÉDIO ENTRE O INÍCIO E O ENCERRAMENTO DA EXECUÇÃO - 12ª VARA DO TRABALHO DE GOIÂNIA

Data de encerramento da execução entre 1/3/2018 e 31/3/2018 23:59:59

12ª VARA DO TRABALHO DE GOIÂNIA

ENTE PRIVADO

Qtd	Prazo Médio
37	1.692,95

Nr. Processo	Início	Homolog.	Prazo
ExFis - 0079100-64.2008.5.18.0012	29/04/08	28/03/18	3.620
ExFis - 0126500-79.2005.5.18.0012	14/07/05	26/03/18	4.638
ExFis - 0126600-34.2005.5.18.0012	14/07/05	28/03/18	4.640
ExFis - 0126700-86.2005.5.18.0012	14/07/05	26/03/18	4.638
ExFis - 0126800-41.2005.5.18.0012	14/07/05	26/03/18	4.638
ExFis - 0127000-48.2005.5.18.0012	14/07/05	26/03/18	4.638
ExFis - 0127100-03.2005.5.18.0012	14/07/05	26/03/18	4.638
ExFis - 0127200-55.2005.5.18.0012	14/07/05	26/03/18	4.638
ExFis - 0127300-10.2005.5.18.0012	14/07/05	26/03/18	4.638
RTAlç - 0010755-31.2017.5.18.0012	31/08/17	07/03/18	188
RTOrd - 0000197-44.2010.5.18.0012	10/05/10	21/03/18	2.872
RTOrd - 0000219-34.2012.5.18.0012	29/05/15	23/03/18	1.029
RTOrd - 0000897-20.2010.5.18.0012	23/03/12	29/03/18	2.197
RTOrd - 0000901-23.2011.5.18.0012	13/08/13	07/03/18	1.667
RTOrd - 0001144-30.2012.5.18.0012	26/11/15	15/03/18	840
RTOrd - 0001672-64.2012.5.18.0012	21/08/13	27/03/18	1.679
RTOrd - 0010124-58.2015.5.18.0012	07/07/17	07/03/18	243
RTOrd - 0010181-76.2015.5.18.0012	22/08/17	21/03/18	211
RTOrd - 0010337-64.2015.5.18.0012	27/11/15	26/03/18	850
RTOrd - 0010348-30.2014.5.18.0012	24/02/17	07/03/18	376
RTOrd - 0011201-39.2014.5.18.0012	22/07/16	21/03/18	607
RTOrd - 0011282-51.2015.5.18.0012	02/10/17	09/03/18	158

Legenda:
- Início : data do início da liquidação
- Homolog : data da decisão homologatória dos cálculos
- Prazo: O prazo médio entre a data da decisão homologatória dos cálculos e a data do início da liquidação .



PRAZO MÉDIO ENTRE O INÍCIO E O ENCERRAMENTO DA EXECUÇÃO - 12ª VARA DO TRABALHO DE GOIÂNIA

12ª VARA DO TRABALHO DE GOIÂNIA

ENTE PRIVADO

Qtd	Prazo Médio
37	1.692,95

Nr. Processo	Início	Homolog.	Prazo
RTOrd - 0011287-73.2015.5.18.0012	17/10/17	04/03/18	138
RTOrd - 0011351-54.2013.5.18.0012	12/09/16	09/03/18	543
RTOrd - 0011630-40.2013.5.18.0012	30/06/17	26/03/18	269
RTSum - 0001274-54.2011.5.18.0012	13/09/12	09/03/18	2.003
RTSum - 0010228-79.2017.5.18.0012	26/10/17	16/03/18	141
RTSum - 0010469-24.2015.5.18.0012	25/08/16	12/03/18	564
RTSum - 0010605-51.2015.5.18.0002	14/04/16	21/03/18	706
RTSum - 0010700-51.2015.5.18.0012	22/10/15	27/03/18	887
RTSum - 0011032-81.2016.5.18.0012	30/06/17	14/03/18	257
RTSum - 0011077-28.2015.5.18.0010	25/07/16	16/03/18	599
RTSum - 0011550-71.2016.5.18.0012	04/05/17	09/03/18	309
RTSum - 0011691-61.2014.5.18.0012	12/02/15	07/03/18	1.119
RTSum - 0011845-11.2016.5.18.0012	01/06/17	21/03/18	293
RTSum - 0011936-57.2014.5.18.0017	10/09/15	04/03/18	906
RTSum - 0011961-51.2015.5.18.0012	04/07/17	23/03/18	262

Legenda:
- Início : data do início da liquidação
- Homolog : data da decisão homologatória dos cálculos
- Prazo: O prazo médio entre a data da decisão homologatória dos cálculos e a data do início da liquidação .