

Conceituação

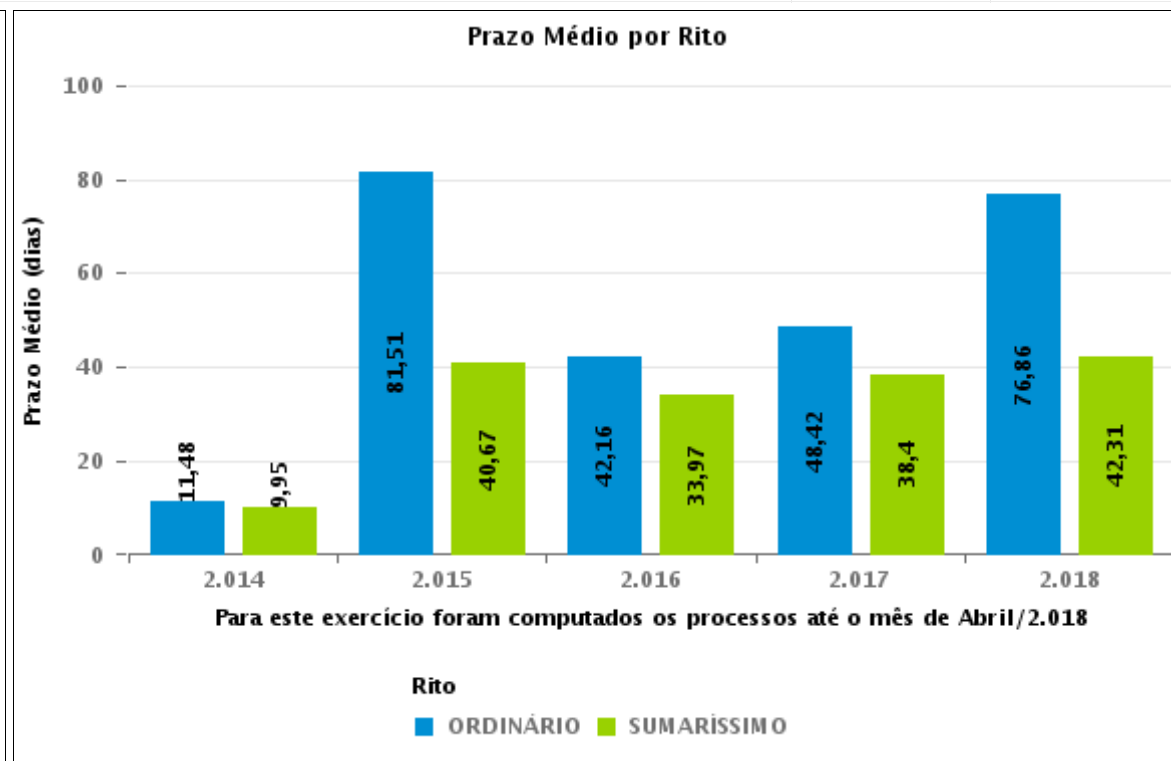
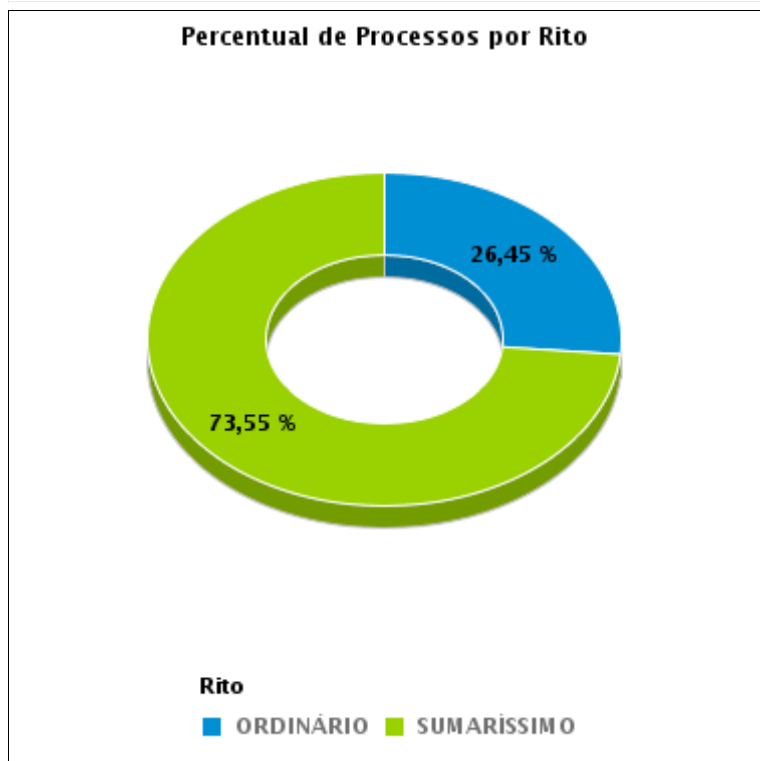
Tema	Prazos Processuais
Relatórios	Evolução Histórica Comparativo por VT Comparativo por Grupo Por Grupo Por VT Por Processo
Resumo	Apresenta o prazo médio entre o início e o encerramento da liquidação.
Descrição	<p>O prazo médio é obtido entre a data da decisão homologatória dos cálculos e a data do início da liquidação (da apresentação do cálculo, dos artigos ou arbitramento). Considerar os processos com decisão homologatória da liquidação no período de apuração. Devem ser excluídos os processos com liquidação encerrada por acordo.</p> <p>Os dados são extraídos baseando-se nos itens do e-Gestão:</p> <p>359 e 90359 - Do início até o encerramento da liquidação - rito sumaríssimo;</p> <p>371 e 90371 – Do início até o encerramento da liquidação - exceto rito sumaríssimo.</p>
Origem da informação	e-Gestão
Critérios e transformações	Coletado do e-Gestão, consolidado, otimizado e classificado para análise.
Análises possíveis	Prazo médio entre o início e o encerramento da liquidação, detalhado de forma geral, por grupo, por VT e por processo.



EVOLUÇÃO HISTÓRICA DOS PRAZOS PROCESSUAIS ENTRE O INÍCIO E O ENCERRAMENTO DA LIQUIDAÇÃO - VARA DO TRABALHO DE LUZIÂNIA

Data de encerramento da liquidação entre 1/3/2018 e 31/3/2018 23:59:59

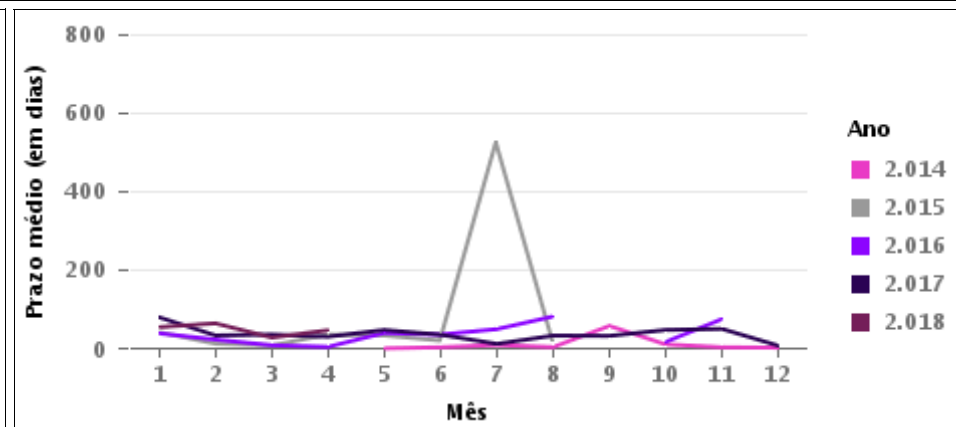
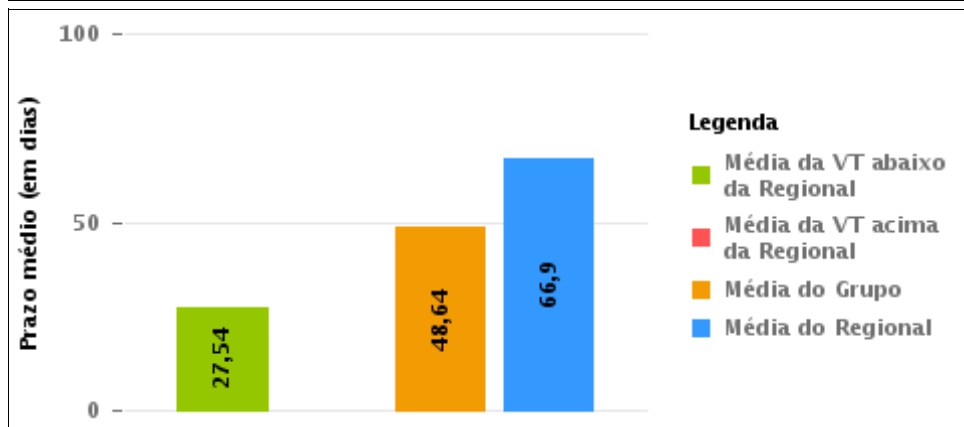
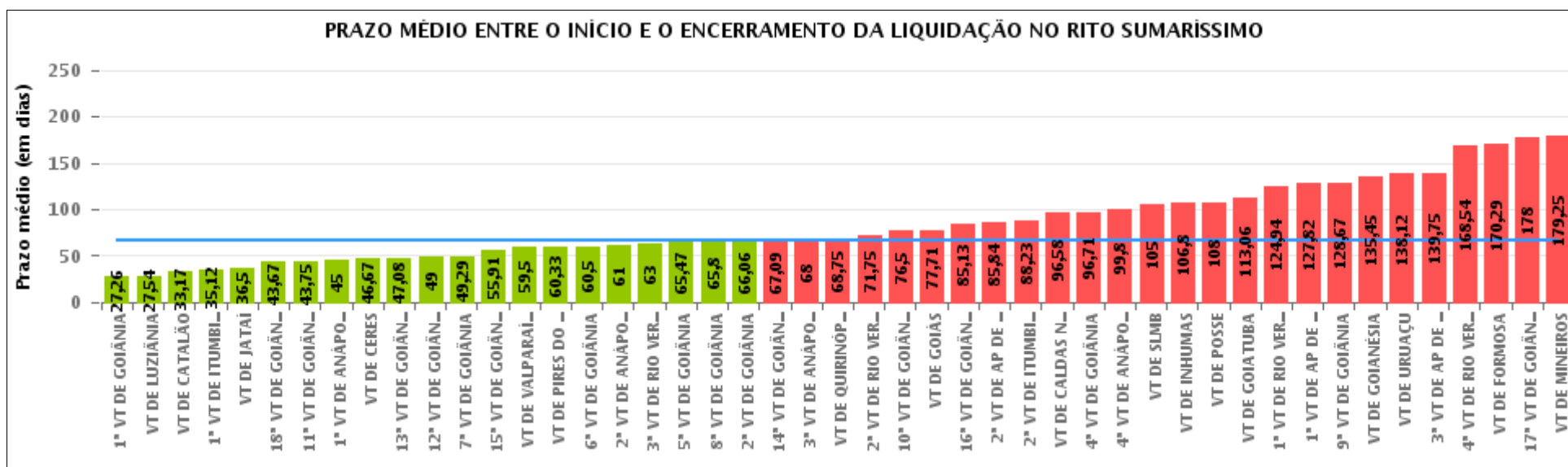
Rito	Qtd	Prazo Médio
ORDINÁRIO	41	61,46
SUMARÍSSIMO	114	27,54
Total/Média	155	36,51





COMPARATIVO DO PRAZO MÉDIO ENTRE O INÍCIO E O ENCERRAMENTO DA LIQUIDAÇÃO - VARA DO TRABALHO DE LUZIÂNIA

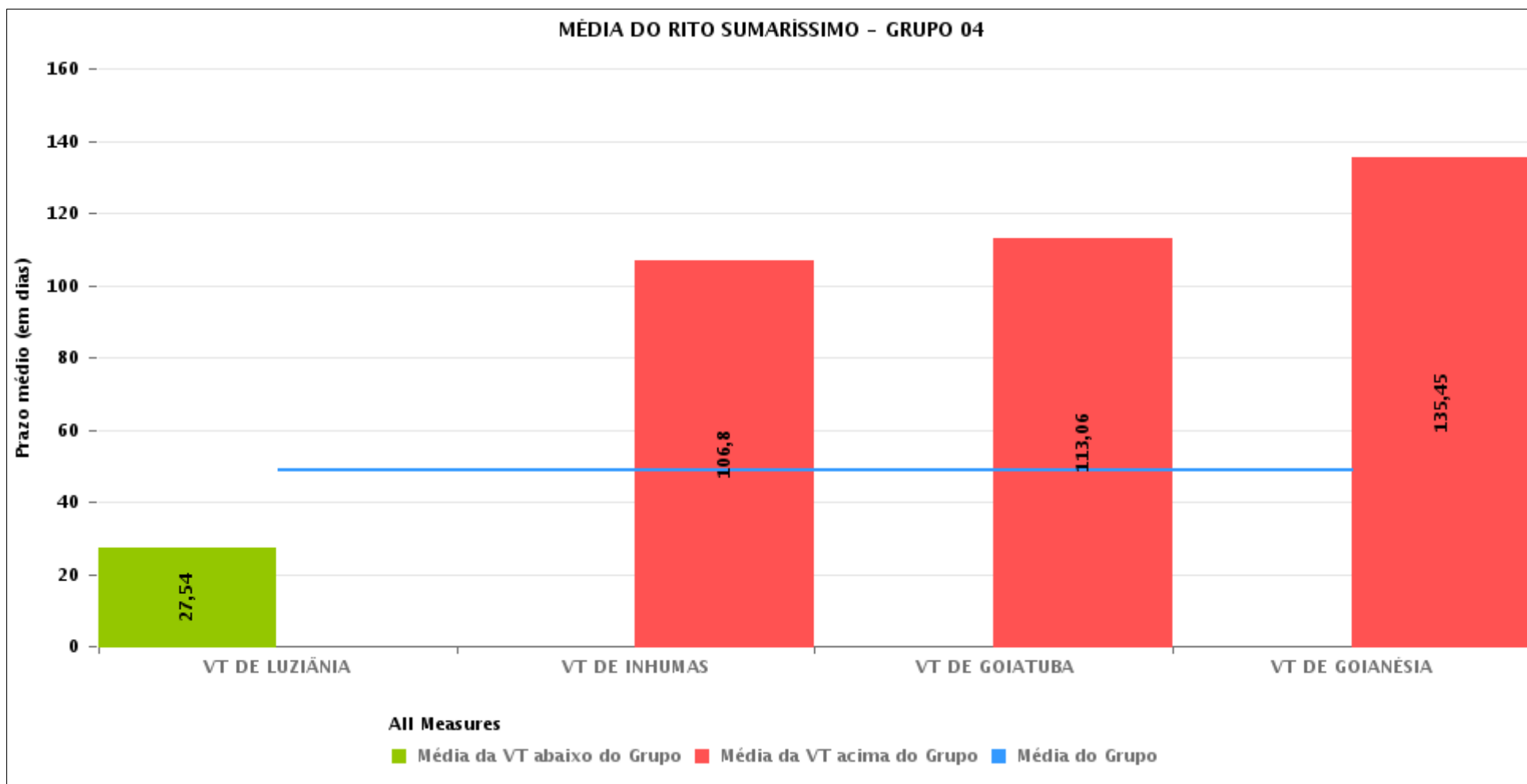
Data de encerramento da liquidação entre 1/3/2018 e 31/3/2018 23:59:59





COMPARATIVO DO PRAZO MÉDIO ENTRE O INÍCIO E O ENCERRAMENTO DA LIQUIDAÇÃO ENTRE AS VARAS DO GRUPO

Data de encerramento da liquidação entre 1/3/2018 e 31/3/2018 23:59:59





PRAZO MÉDIO ENTRE O INÍCIO E O ENCERRAMENTO DA LIQUIDAÇÃO POR GRUPO

Data de encerramento da liquidação entre 1/3/2018 e 31/3/2018 23:59:59

Rito	Grupo	Qtd. Processos	Prazo Médio (dias)	Ranking
SUMARÍSSIMO	GRUPO 04	148	48,64	1°
	GRUPO 05	281	60,37	2°
	GRUPO 03	259	81,22	3°
	GRUPO 01	6	84,17	4°
	GRUPO 02	7	170,29	5°

Legenda:	# Grupo 03 – De 1501 a 2000	# Grupo 04 – De 2001 a 2500	# Grupo 05 – Maior que 2500
# Grupo 01 – Até 1000 VT de Posse VT de Pires do Rio	VT de Ceres 1ª VT de Anápolis 2ª VT de Anápolis 3ª VT de Anápolis 4ª VT de Anápolis	VT de Goiatuba VT de Goianésia 1ª VT de Goiânia 2ª VT de Goiânia 3ª VT de Goiânia 4ª VT de Goiânia 5ª VT de Goiânia 6ª VT de Goiânia 7ª VT de Goiânia 8ª VT de Goiânia 9ª VT de Goiânia 10ª VT de Goiânia 11ª VT de Goiânia 12ª VT de Goiânia 13ª VT de Goiânia 14ª VT de Goiânia 15ª VT de Goiânia 16ª VT de Goiânia 17ª VT de Goiânia 18ª VT de Goiânia VT de Inhumas VT de Luziânia	VT de Catalão VT de Uruaçu VT de Valparaíso de Goiás
# Grupo 02 – De 1001 a 1500 VT de Formosa	1ª VT de Aparecida de Goiânia 2ª VT de Aparecida de Goiânia 3ª VT de Aparecida de Goiânia VT de Caldas Novas 1ª VT de Itumbiara 2ª VT de Itumbiara VT de Goiás VT de Jataí VT de Mineiros VT de Quirinópolis 1ª VT de Rio Verde 2ª VT de Rio Verde 3ª VT de Rio Verde 4ª VT de Rio Verde VT de São Luis de Montes Belos		



PRAZO MÉDIO ENTRE O INÍCIO E O ENCERRAMENTO DA LIQUIDAÇÃO DE TODAS AS VARAS DO TRABALHO

Data de encerramento da liquidação entre 1/3/2018 e 31/3/2018 23:59:59

SUMARÍSSIMO

Qtd. Processos	Prazo Médio (dias)
701	66,9

Vara do Trabalho	Qtd Processos	Prazo Médio	Ranking
1ª VARA DO TRABALHO DE GOIÂNIA	19	27,26	1º
VARA DO TRABALHO DE LUZIÂNIA	114	27,54	2º
VARA DO TRABALHO DE CATALÃO	47	33,17	3º
1ª VARA DO TRABALHO DE ITUMBIARA	25	35,12	4º
VARA DO TRABALHO DE JATAÍ	12	36,5	5º
18ª VARA DO TRABALHO DE GOIÂNIA	6	43,67	6º
11ª VARA DO TRABALHO DE GOIÂNIA	20	43,75	7º
1ª VARA DO TRABALHO DE ANÁPOLIS	1	45	8º
VARA DO TRABALHO DE CERES	39	46,67	9º
13ª VARA DO TRABALHO DE GOIÂNIA	13	47,08	10º
12ª VARA DO TRABALHO DE GOIÂNIA	8	49	11º
7ª VARA DO TRABALHO DE GOIÂNIA	24	49,29	12º
15ª VARA DO TRABALHO DE GOIÂNIA	11	55,91	13º
VARA DO TRABALHO DE VALPARAÍSO DE GOIÁS	16	59,5	14º
VARA DO TRABALHO DE PIRES DO RIO	3	60,33	15º
6ª VARA DO TRABALHO DE GOIÂNIA	14	60,5	16º
2ª VARA DO TRABALHO DE ANÁPOLIS	2	61	17º
3ª VARA DO TRABALHO DE RIO VERDE	21	63	18º
5ª VARA DO TRABALHO DE GOIÂNIA	15	65,47	19º
8ª VARA DO TRABALHO DE GOIÂNIA	15	65,8	20º
2ª VARA DO TRABALHO DE GOIÂNIA	17	66,06	21º
14ª VARA DO TRABALHO DE GOIÂNIA	11	67,09	22º
3ª VARA DO TRABALHO DE ANÁPOLIS	9	68	23º
VARA DO TRABALHO DE QUIRINÓPOLIS	8	68,75	24º
2ª VARA DO TRABALHO DE RIO VERDE	12	71,75	25º
10ª VARA DO TRABALHO DE GOIÂNIA	4	76,5	26º



PRAZO MÉDIO ENTRE O INÍCIO E O ENCERRAMENTO DA LIQUIDAÇÃO DE TODAS AS VARAS DO TRABALHO

SUMARÍSSIMO

Qtd. Processos	Prazo Médio (dias)
701	66,9

Vara do Trabalho	Qtd Processos	Prazo Médio	Ranking
VARA DO TRABALHO DE GOIÁS	7	77,71	27°
16ª VARA DO TRABALHO DE GOIÂNIA	8	85,13	28°
2ª VARA DO TRABALHO DE APARECIDA DE GOIÂNIA	25	85,84	29°
2ª VARA DO TRABALHO DE ITUMBIARA	26	88,23	30°
VARA DO TRABALHO DE CALDAS NOVAS	12	96,58	31°
4ª VARA DO TRABALHO DE GOIÂNIA	7	96,71	32°
4ª VARA DO TRABALHO DE ANÁPOLIS	5	99,8	33°
VARA DO TRABALHO DE SÃO LUIS DE MONTES BELOS	3	105	34°
VARA DO TRABALHO DE INHUMAS	5	106,8	35°
VARA DO TRABALHO DE POSSE	3	108	36°
VARA DO TRABALHO DE GOIATUBA	18	113,06	37°
1ª VARA DO TRABALHO DE RIO VERDE	16	124,94	38°
1ª VARA DO TRABALHO DE APARECIDA DE GOIÂNIA	11	127,82	39°
9ª VARA DO TRABALHO DE GOIÂNIA	6	128,67	40°
VARA DO TRABALHO DE GOIANÉSIA	11	135,45	41°
VARA DO TRABALHO DE URUAÇU	17	138,12	42°
3ª VARA DO TRABALHO DE APARECIDA DE GOIÂNIA	8	139,75	43°
4ª VARA DO TRABALHO DE RIO VERDE	13	168,54	44°
VARA DO TRABALHO DE FORMOSA	7	170,29	45°
17ª VARA DO TRABALHO DE GOIÂNIA	3	178	46°
VARA DO TRABALHO DE MINEIROS	4	179,25	47°



PRAZO MÉDIO ENTRE O INÍCIO E O ENCERRAMENTO DA LIQUIDAÇÃO - VARA DO TRABALHO DE LUZIÂNIA

Data de encerramento da liquidação entre 1/3/2018 e 31/3/2018 23:59:59

VARA DO TRABALHO DE LUZIÂNIA

SUMARÍSSIMO

Qtd	Prazo Médio
114	27,54

Nr. Processo	Início	Homolog.	Prazo
RTSum - 0010453-33.2017.5.18.0131	11/12/17	21/03/18	100
RTSum - 0010503-59.2017.5.18.0131	15/12/17	21/03/18	96
RTSum - 0010621-35.2017.5.18.0131	07/12/17	08/03/18	91
RTSum - 0011020-64.2017.5.18.0131	16/02/18	05/03/18	17
RTSum - 0011082-07.2017.5.18.0131	05/03/18	05/03/18	0
RTSum - 0011216-34.2017.5.18.0131	01/12/17	02/03/18	91
RTSum - 0011372-22.2017.5.18.0131	16/03/18	16/03/18	0
RTSum - 0011513-41.2017.5.18.0131	09/02/18	13/03/18	32
RTSum - 0011577-51.2017.5.18.0131	07/02/18	13/03/18	34
RTSum - 0011625-10.2017.5.18.0131	09/02/18	15/03/18	34
RTSum - 0011626-92.2017.5.18.0131	19/02/18	15/03/18	24
RTSum - 0011627-77.2017.5.18.0131	19/02/18	16/03/18	25
RTSum - 0011628-62.2017.5.18.0131	19/02/18	16/03/18	25
RTSum - 0011630-32.2017.5.18.0131	19/02/18	16/03/18	25
RTSum - 0011649-38.2017.5.18.0131	07/03/18	26/03/18	19
RTSum - 0011650-23.2017.5.18.0131	19/02/18	15/03/18	24
RTSum - 0011651-08.2017.5.18.0131	19/02/18	16/03/18	25
RTSum - 0011652-90.2017.5.18.0131	19/02/18	15/03/18	24
RTSum - 0011653-75.2017.5.18.0131	19/02/18	19/03/18	28
RTSum - 0011654-60.2017.5.18.0131	19/02/18	15/03/18	24
RTSum - 0011655-45.2017.5.18.0131	19/02/18	19/03/18	28
RTSum - 0011656-30.2017.5.18.0131	19/02/18	15/03/18	24

Legenda:

- Início : data do início da liquidação

- Homolog : data da decisão homologatória dos cálculos

- Prazo: O prazo médio entre a data da decisão homologatória dos cálculos e a data do início da liquidação .



PRAZO MÉDIO ENTRE O INÍCIO E O ENCERRAMENTO DA LIQUIDAÇÃO - VARA DO TRABALHO DE LUZIÂNIA

VARA DO TRABALHO DE LUZIÂNIA

SUMARÍSSIMO

Qtd	Prazo Médio
114	27,54

Nr. Processo	Início	Homolog.	Prazo
RTSum - 0011657-15.2017.5.18.0131	19/02/18	19/03/18	28
RTSum - 0011658-97.2017.5.18.0131	19/02/18	15/03/18	24
RTSum - 0011659-82.2017.5.18.0131	19/02/18	15/03/18	24
RTSum - 0011669-29.2017.5.18.0131	19/02/18	15/03/18	24
RTSum - 0011672-81.2017.5.18.0131	19/02/18	19/03/18	28
RTSum - 0011673-66.2017.5.18.0131	19/02/18	15/03/18	24
RTSum - 0011673-66.2017.5.18.0131	19/02/18	15/03/18	24
RTSum - 0011674-51.2017.5.18.0131	19/02/18	15/03/18	24
RTSum - 0011675-36.2017.5.18.0131	19/02/18	15/03/18	24
RTSum - 0011676-21.2017.5.18.0131	19/02/18	16/03/18	25
RTSum - 0011679-73.2017.5.18.0131	19/02/18	15/03/18	24
RTSum - 0011719-55.2017.5.18.0131	19/02/18	14/03/18	23
RTSum - 0011720-40.2017.5.18.0131	19/02/18	14/03/18	23
RTSum - 0011721-25.2017.5.18.0131	19/02/18	14/03/18	23
RTSum - 0011722-10.2017.5.18.0131	19/02/18	16/03/18	25
RTSum - 0011723-92.2017.5.18.0131	19/02/18	15/03/18	24
RTSum - 0011733-39.2017.5.18.0131	19/02/18	12/03/18	21
RTSum - 0011767-14.2017.5.18.0131	19/02/18	06/03/18	15
RTSum - 0011812-18.2017.5.18.0131	19/02/18	14/03/18	23
RTSum - 0011887-57.2017.5.18.0131	19/02/18	14/03/18	23
RTSum - 0011889-27.2017.5.18.0131	19/02/18	14/03/18	23
RTSum - 0011891-94.2017.5.18.0131	19/02/18	14/03/18	23
RTSum - 0011895-34.2017.5.18.0131	19/02/18	14/03/18	23
RTSum - 0011895-34.2017.5.18.0131	19/02/18	14/03/18	23
RTSum - 0011909-18.2017.5.18.0131	19/02/18	14/03/18	23

Legenda:

- Início : data do início da liquidação

- Homolog : data da decisão homologatória dos cálculos

- Prazo: O prazo médio entre a data da decisão homologatória dos cálculos e a data do início da liquidação .



PRAZO MÉDIO ENTRE O INÍCIO E O ENCERRAMENTO DA LIQUIDAÇÃO - VARA DO TRABALHO DE LUZIÂNIA

VARA DO TRABALHO DE LUZIÂNIA

SUMARÍSSIMO

Qtd	Prazo Médio
114	27,54

Nr. Processo	Início	Homolog.	Prazo
RTSum - 0011913-55.2017.5.18.0131	19/12/17	19/03/18	90
RTSum - 0011955-07.2017.5.18.0131	19/02/18	15/03/18	24
RTSum - 0011956-89.2017.5.18.0131	19/02/18	15/03/18	24
RTSum - 0011957-74.2017.5.18.0131	19/02/18	15/03/18	24
RTSum - 0011960-29.2017.5.18.0131	19/02/18	15/03/18	24
RTSum - 0011964-66.2017.5.18.0131	19/02/18	14/03/18	23
RTSum - 0011981-05.2017.5.18.0131	22/02/18	15/03/18	21
RTSum - 0011982-87.2017.5.18.0131	23/02/18	14/03/18	19
RTSum - 0011983-72.2017.5.18.0131	23/02/18	15/03/18	20
RTSum - 0011985-42.2017.5.18.0131	19/02/18	15/03/18	24
RTSum - 0011986-27.2017.5.18.0131	19/02/18	15/03/18	24
RTSum - 0011987-12.2017.5.18.0131	19/02/18	15/03/18	24
RTSum - 0011991-49.2017.5.18.0131	19/02/18	15/03/18	24
RTSum - 0011992-34.2017.5.18.0131	19/02/18	14/03/18	23
RTSum - 0011995-86.2017.5.18.0131	19/02/18	14/03/18	23
RTSum - 0012005-33.2017.5.18.0131	19/02/18	15/03/18	24
RTSum - 0012006-18.2017.5.18.0131	19/02/18	15/03/18	24
RTSum - 0012007-03.2017.5.18.0131	19/02/18	14/03/18	23
RTSum - 0012008-85.2017.5.18.0131	19/02/18	15/03/18	24
RTSum - 0012009-70.2017.5.18.0131	19/02/18	14/03/18	23
RTSum - 0012011-40.2017.5.18.0131	19/02/18	12/03/18	21
RTSum - 0012012-25.2017.5.18.0131	19/02/18	13/03/18	22
RTSum - 0012032-16.2017.5.18.0131	19/02/18	13/03/18	22
RTSum - 0012034-83.2017.5.18.0131	19/02/18	13/03/18	22
RTSum - 0012035-68.2017.5.18.0131	01/02/18	13/03/18	40

Legenda:

- Início : data do início da liquidação

- Homolog : data da decisão homologatória dos cálculos

- Prazo: O prazo médio entre a data da decisão homologatória dos cálculos e a data do início da liquidação .



PRAZO MÉDIO ENTRE O INÍCIO E O ENCERRAMENTO DA LIQUIDAÇÃO - VARA DO TRABALHO DE LUZIÂNIA

VARA DO TRABALHO DE LUZIÂNIA

SUMARÍSSIMO

Qtd	Prazo Médio
114	27,54

Nr. Processo	Início	Homolog.	Prazo
RTSum - 0012036-53.2017.5.18.0131	19/02/18	14/03/18	23
RTSum - 0012037-38.2017.5.18.0131	19/02/18	14/03/18	23
RTSum - 0012038-23.2017.5.18.0131	14/03/18	14/03/18	0
RTSum - 0012039-08.2017.5.18.0131	19/02/18	14/03/18	23
RTSum - 0012070-28.2017.5.18.0131	19/02/18	13/03/18	22
RTSum - 0012071-13.2017.5.18.0131	19/02/18	14/03/18	23
RTSum - 0012074-65.2017.5.18.0131	19/02/18	13/03/18	22
RTSum - 0012083-27.2017.5.18.0131	07/12/17	06/03/18	89
RTSum - 0012083-27.2017.5.18.0131	07/12/17	06/03/18	89
RTSum - 0012085-94.2017.5.18.0131	14/12/17	14/03/18	90
RTSum - 0012103-18.2017.5.18.0131	19/02/18	14/03/18	23
RTSum - 0012132-68.2017.5.18.0131	19/02/18	13/03/18	22
RTSum - 0012134-38.2017.5.18.0131	19/02/18	13/03/18	22
RTSum - 0012135-23.2017.5.18.0131	19/02/18	13/03/18	22
RTSum - 0012136-08.2017.5.18.0131	19/02/18	13/03/18	22
RTSum - 0012138-75.2017.5.18.0131	20/02/18	13/03/18	21
RTSum - 0012140-45.2017.5.18.0131	20/02/18	13/03/18	21
RTSum - 0012147-37.2017.5.18.0131	20/02/18	12/03/18	20
RTSum - 0012148-22.2017.5.18.0131	20/02/18	16/03/18	24
RTSum - 0012149-07.2017.5.18.0131	20/02/18	16/03/18	24
RTSum - 0012150-89.2017.5.18.0131	20/02/18	16/03/18	24
RTSum - 0012151-74.2017.5.18.0131	20/02/18	16/03/18	24
RTSum - 0012152-59.2017.5.18.0131	20/02/18	16/03/18	24
RTSum - 0012153-44.2017.5.18.0131	20/02/18	16/03/18	24
RTSum - 0012155-14.2017.5.18.0131	20/02/18	16/03/18	24

Legenda:

- Início : data do início da liquidação

- Homolog : data da decisão homologatória dos cálculos

- Prazo: O prazo médio entre a data da decisão homologatória dos cálculos e a data do início da liquidação .



PRAZO MÉDIO ENTRE O INÍCIO E O ENCERRAMENTO DA LIQUIDAÇÃO - VARA DO TRABALHO DE LUZIÂNIA

VARA DO TRABALHO DE LUZIÂNIA

SUMARÍSSIMO

Qtd	Prazo Médio
114	27,54

Nr. Processo	Início	Homolog.	Prazo
RTSum - 0012158-66.2017.5.18.0131	20/02/18	13/03/18	21
RTSum - 0012217-54.2017.5.18.0131	20/02/18	16/03/18	24
RTSum - 0012227-98.2017.5.18.0131	20/02/18	13/03/18	21
RTSum - 0012231-38.2017.5.18.0131	20/02/18	14/03/18	22
RTSum - 0012241-82.2017.5.18.0131	20/02/18	13/03/18	21
RTSum - 0012272-05.2017.5.18.0131	20/02/18	14/03/18	22
RTSum - 0012273-87.2017.5.18.0131	20/02/18	14/03/18	22
RTSum - 0012274-72.2017.5.18.0131	20/02/18	13/03/18	21
RTSum - 0012275-57.2017.5.18.0131	20/02/18	19/03/18	27
RTSum - 0012277-27.2017.5.18.0131	20/02/18	15/03/18	23
RTSum - 0012278-12.2017.5.18.0131	20/02/18	19/03/18	27
RTSum - 0012283-34.2017.5.18.0131	20/02/18	13/03/18	21
RTSum - 0012326-68.2017.5.18.0131	20/02/18	14/03/18	22
RTSum - 0012333-60.2017.5.18.0131	20/02/18	14/03/18	22
RTSum - 0012343-07.2017.5.18.0131	20/02/18	14/03/18	22
RTSum - 0012381-19.2017.5.18.0131	20/02/18	14/03/18	22
RTSum - 0012424-53.2017.5.18.0131	14/03/18	14/03/18	0

Legenda:

- Início : data do início da liquidação
- Homolog : data da decisão homologatória dos cálculos
- Prazo: O prazo médio entre a data da decisão homologatória dos cálculos e a data do início da liquidação .