

Conceituação

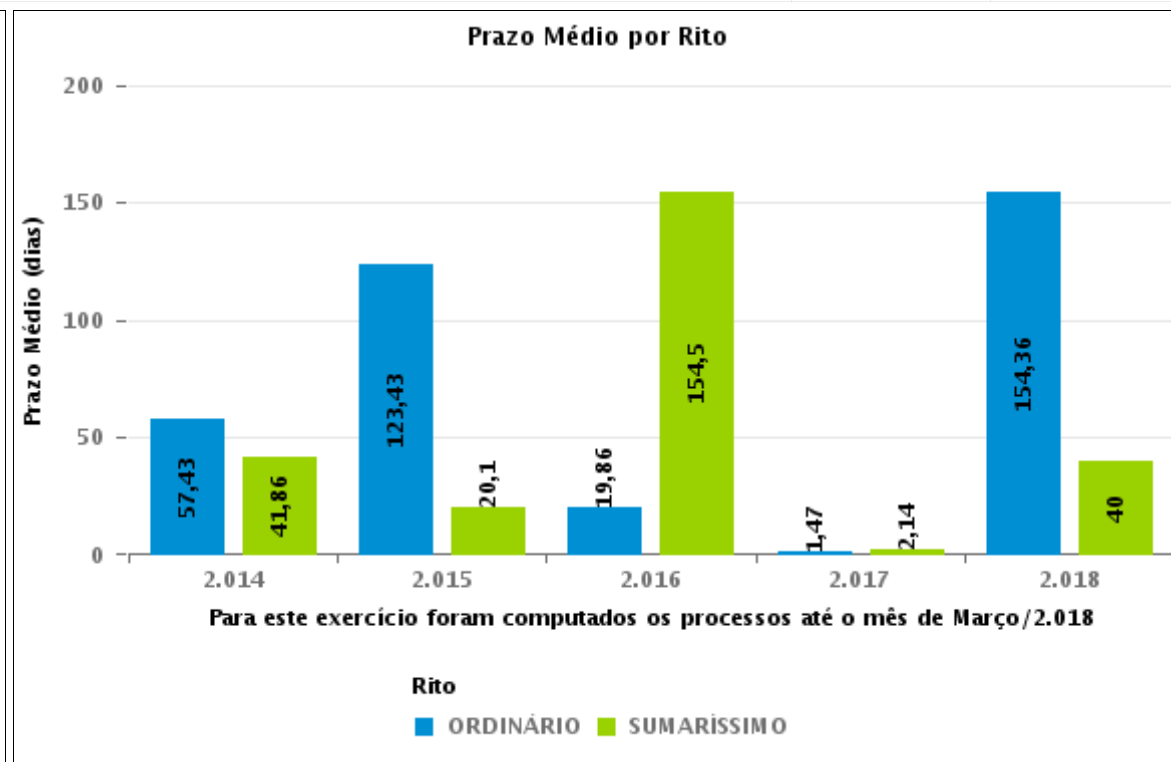
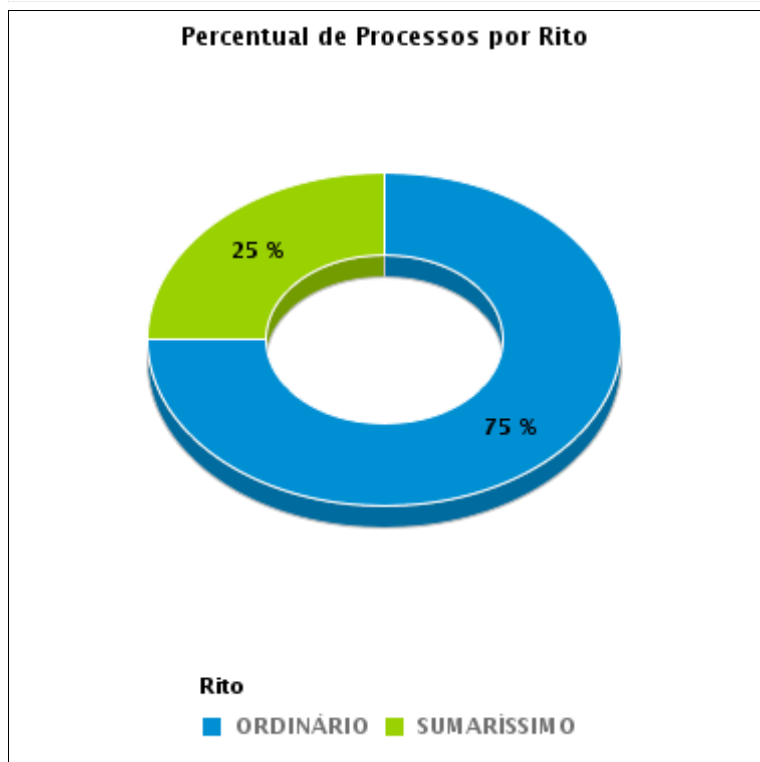
Tema	Prazos Processuais
Relatórios	Evolução Histórica Comparativo por VT Comparativo por Grupo Por Grupo Por VT Por Processo
Resumo	Apresenta o prazo médio entre o início e o encerramento da liquidação.
Descrição	O prazo médio é obtido entre a data da decisão homologatória dos cálculos e a data do início da liquidação (da apresentação do cálculo, dos artigos ou arbitramento). Considerar os processos com decisão homologatória da liquidação no período de apuração. Devem ser excluídos os processos com liquidação encerrada por acordo. Os dados são extraídos baseando-se nos itens do e-Gestão: 359 e 90359 - Do início até o encerramento da liquidação - rito sumaríssimo; 371 e 90371 – Do início até o encerramento da liquidação - exceto rito sumaríssimo.
Origem da informação	e-Gestão
Critérios e transformações	Coletado do e-Gestão, consolidado, otimizado e classificado para análise.
Análises possíveis	Prazo médio entre o início e o encerramento da liquidação, detalhado de forma geral, por grupo, por VT e por processo.



EVOLUÇÃO HISTÓRICA DOS PRAZOS PROCESSUAIS ENTRE O INÍCIO E O ENCERRAMENTO DA LIQUIDAÇÃO - 2ª VARA DO TRABALHO DE ANÁPOLIS

Data de encerramento da liquidação entre 1/3/2018 e 31/3/2018 23:59:59

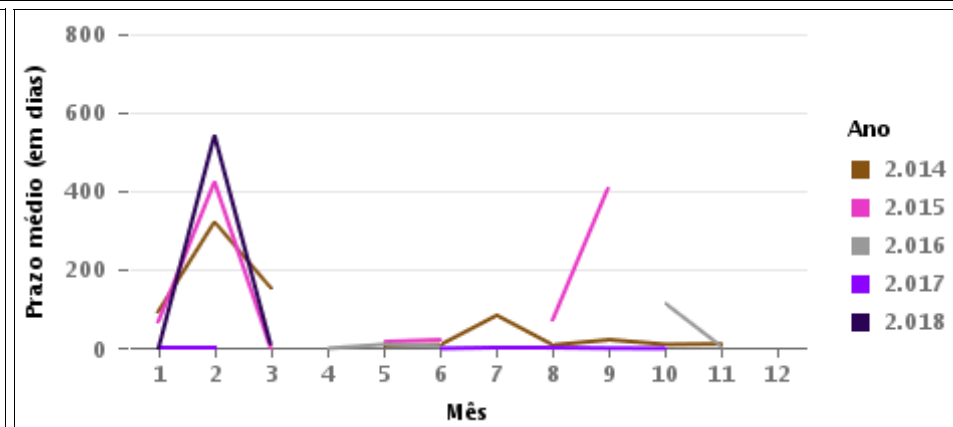
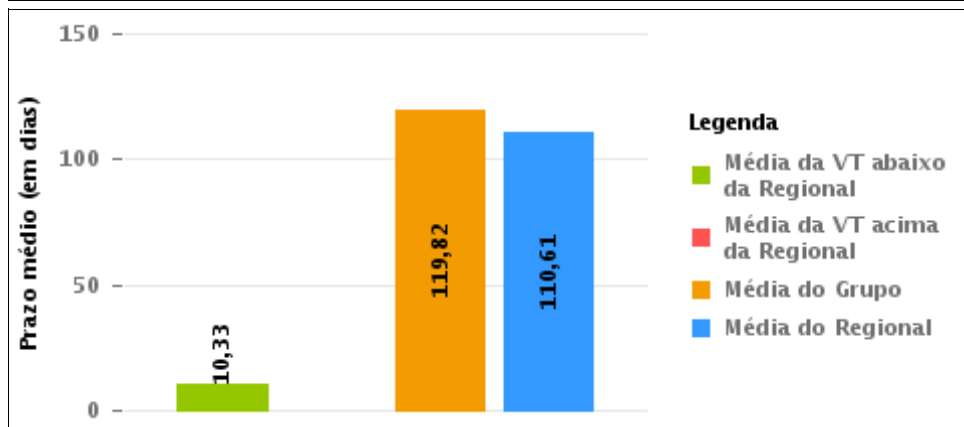
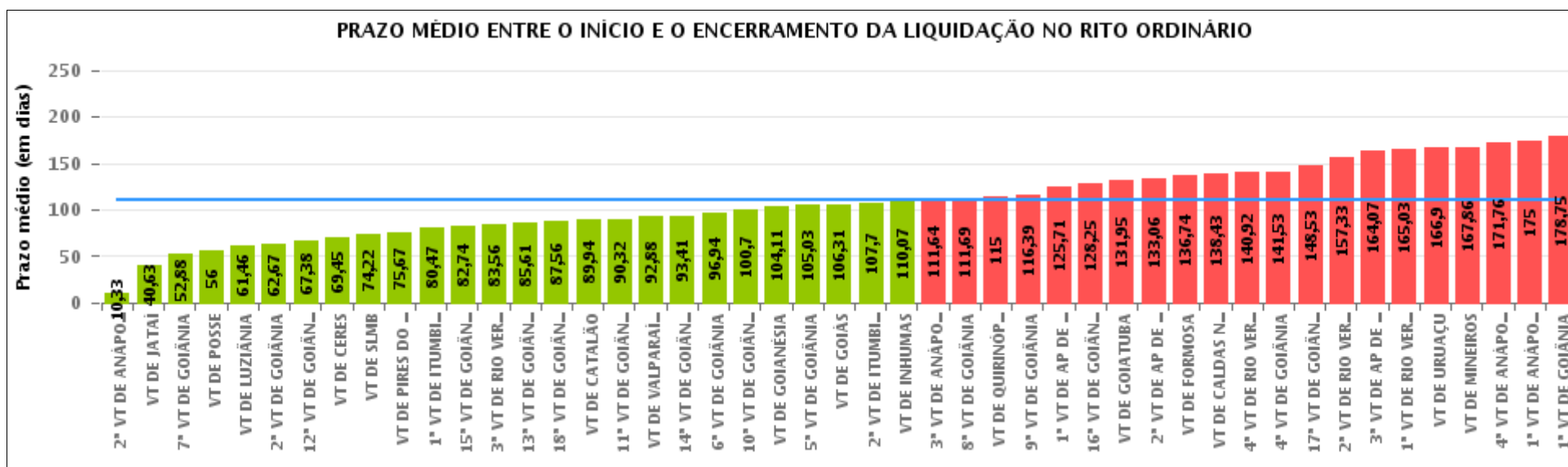
Rito	Qtd	Prazo Médio
ORDINÁRIO	6	10,33
SUMARÍSSIMO	2	61
Total/Média	8	23





COMPARATIVO DO PRAZO MÉDIO ENTRE O INÍCIO E O ENCERRAMENTO DA LIQUIDAÇÃO - 2ª VARA DO TRABALHO DE ANÁPOLIS

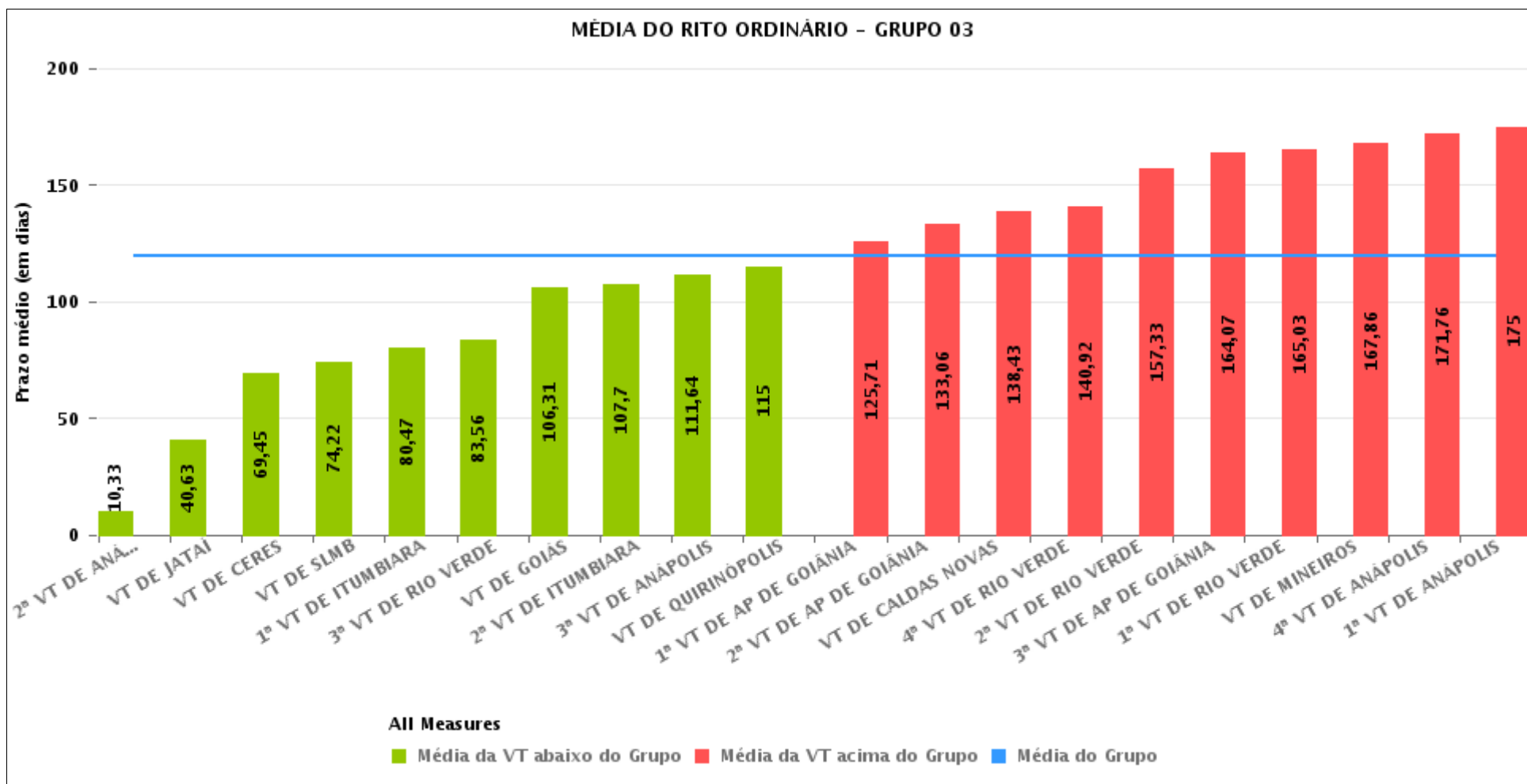
Data de encerramento da liquidação entre 1/3/2018 e 31/3/2018 23:59:59





COMPARATIVO DO PRAZO MÉDIO ENTRE O INÍCIO E O ENCERRAMENTO DA LIQUIDAÇÃO ENTRE AS VARAS DO GRUPO

Data de encerramento da liquidação entre 1/3/2018 e 31/3/2018 23:59:59





PRAZO MÉDIO ENTRE O INÍCIO E O ENCERRAMENTO DA LIQUIDAÇÃO POR GRUPO

Data de encerramento da liquidação entre 1/3/2018 e 31/3/2018 23:59:59

Rito	Grupo	Qtd. Processos	Prazo Médio (dias)	Ranking
ORDINÁRIO	GRUPO 01	11	66,73	1°
	GRUPO 04	555	99,74	2°
	GRUPO 03	388	119,82	3°
	GRUPO 05	123	128,73	4°
	GRUPO 02	27	136,74	5°

Legenda:	# Grupo 03 – De 1501 a 2000	# Grupo 04 – De 2001 a 2500	# Grupo 05 – Maior que 2500
# Grupo 01 – Até 1000 VT de Posse VT de Pires do Rio	VT de Ceres 1ª VT de Anápolis 2ª VT de Anápolis 3ª VT de Anápolis 4ª VT de Anápolis	VT de Goiatuba VT de Goianésia 1ª VT de Goiânia 2ª VT de Goiânia 3ª VT de Goiânia 4ª VT de Goiânia 5ª VT de Goiânia 6ª VT de Goiânia 7ª VT de Goiânia 8ª VT de Goiânia 9ª VT de Goiânia 10ª VT de Goiânia 11ª VT de Goiânia 12ª VT de Goiânia 13ª VT de Goiânia 14ª VT de Goiânia 15ª VT de Goiânia 16ª VT de Goiânia 17ª VT de Goiânia 18ª VT de Goiânia VT de Inhumas VT de Luziânia	VT de Catalão VT de Uruaçu VT de Valparaíso de Goiás
# Grupo 02 – De 1001 a 1500 VT de Formosa	1ª VT de Aparecida de Goiânia 2ª VT de Aparecida de Goiânia 3ª VT de Aparecida de Goiânia VT de Caldas Novas 1ª VT de Itumbiara 2ª VT de Itumbiara VT de Goiás VT de Jataí VT de Mineiros VT de Quirinópolis 1ª VT de Rio Verde 2ª VT de Rio Verde 3ª VT de Rio Verde 4ª VT de Rio Verde VT de São Luis de Montes Belos		



PRAZO MÉDIO ENTRE O INÍCIO E O ENCERRAMENTO DA LIQUIDAÇÃO DE TODAS AS VARAS DO TRABALHO

Data de encerramento da liquidação entre 1/3/2018 e 31/3/2018 23:59:59

ORDINÁRIO

Qtd. Processos	Prazo Médio (dias)
1.104	110,61

Vara do Trabalho	Qtd Processos	Prazo Médio	Ranking
2ª VARA DO TRABALHO DE ANÁPOLIS	6	10,33	1º
VARA DO TRABALHO DE JATAÍ	16	40,63	2º
7ª VARA DO TRABALHO DE GOIÂNIA	32	52,88	3º
VARA DO TRABALHO DE POSSE	5	56	4º
VARA DO TRABALHO DE LUZIÂNIA	41	61,46	5º
2ª VARA DO TRABALHO DE GOIÂNIA	30	62,67	6º
12ª VARA DO TRABALHO DE GOIÂNIA	13	67,38	7º
VARA DO TRABALHO DE CERES	11	69,45	8º
VARA DO TRABALHO DE SÃO LUIS DE MONTES BELOS	9	74,22	9º
VARA DO TRABALHO DE PIRES DO RIO	6	75,67	10º
1ª VARA DO TRABALHO DE ITUMBIARA	32	80,47	11º
15ª VARA DO TRABALHO DE GOIÂNIA	23	82,74	12º
3ª VARA DO TRABALHO DE RIO VERDE	43	83,56	13º
13ª VARA DO TRABALHO DE GOIÂNIA	18	85,61	14º
18ª VARA DO TRABALHO DE GOIÂNIA	32	87,56	15º
VARA DO TRABALHO DE CATALÃO	36	89,94	16º
11ª VARA DO TRABALHO DE GOIÂNIA	38	90,32	17º
VARA DO TRABALHO DE VALPARAÍSO DE GOIÁS	26	92,88	18º
14ª VARA DO TRABALHO DE GOIÂNIA	29	93,41	19º
6ª VARA DO TRABALHO DE GOIÂNIA	32	96,94	20º
10ª VARA DO TRABALHO DE GOIÂNIA	20	100,7	21º
VARA DO TRABALHO DE GOIANÉSIA	18	104,11	22º
5ª VARA DO TRABALHO DE GOIÂNIA	36	105,03	23º
VARA DO TRABALHO DE GOIÁS	13	106,31	24º
2ª VARA DO TRABALHO DE ITUMBIARA	20	107,7	25º
VARA DO TRABALHO DE INHUMAS	28	110,07	26º



PRAZO MÉDIO ENTRE O INÍCIO E O ENCERRAMENTO DA LIQUIDAÇÃO DE TODAS AS VARAS DO TRABALHO

ORDINÁRIO

Qtd. Processos	Prazo Médio (dias)
1.104	110,61

Vara do Trabalho	Qtd Processos	Prazo Médio	Ranking
3ª VARA DO TRABALHO DE ANÁPOLIS	11	111,64	27°
8ª VARA DO TRABALHO DE GOIÂNIA	32	111,69	28°
VARA DO TRABALHO DE QUIRINÓPOLIS	20	115	29°
9ª VARA DO TRABALHO DE GOIÂNIA	18	116,39	30°
1ª VARA DO TRABALHO DE APARECIDA DE GOIÂNIA	24	125,71	31°
16ª VARA DO TRABALHO DE GOIÂNIA	24	128,25	32°
VARA DO TRABALHO DE GOIATUBA	37	131,95	33°
2ª VARA DO TRABALHO DE APARECIDA DE GOIÂNIA	32	133,06	34°
VARA DO TRABALHO DE FORMOSA	27	136,74	35°
VARA DO TRABALHO DE CALDAS NOVAS	14	138,43	36°
4ª VARA DO TRABALHO DE RIO VERDE	26	140,92	37°
4ª VARA DO TRABALHO DE GOIÂNIA	15	141,53	38°
17ª VARA DO TRABALHO DE GOIÂNIA	19	148,53	39°
2ª VARA DO TRABALHO DE RIO VERDE	30	157,33	40°
3ª VARA DO TRABALHO DE APARECIDA DE GOIÂNIA	14	164,07	41°
1ª VARA DO TRABALHO DE RIO VERDE	35	165,03	42°
VARA DO TRABALHO DE URUAÇU	61	166,9	43°
VARA DO TRABALHO DE MINEIROS	14	167,86	44°
4ª VARA DO TRABALHO DE ANÁPOLIS	17	171,76	45°
1ª VARA DO TRABALHO DE ANÁPOLIS	1	175	46°
1ª VARA DO TRABALHO DE GOIÂNIA	20	178,75	47°



PRAZO MÉDIO ENTRE O INÍCIO E O ENCERRAMENTO DA LIQUIDAÇÃO - 2ª VARA DO TRABALHO DE ANÁPOLIS

Data de encerramento da liquidação entre 1/3/2018 e 31/3/2018 23:59:59

2ª VARA DO TRABALHO DE ANÁPOLIS

ORDINÁRIO

Qtd	Prazo Médio
6	10,33

Nr. Processo	Início	Homolog.	Prazo
RTOOrd - 0010256-24.2017.5.18.0052	09/03/18	12/03/18	3
RTOOrd - 0010339-40.2017.5.18.0052	19/03/18	20/03/18	1
RTOOrd - 0010420-83.2017.5.18.0053	27/02/18	09/03/18	10
RTOOrd - 0011654-06.2017.5.18.0052	27/02/18	06/03/18	7
RTOOrd - 0012031-74.2017.5.18.0052	23/02/18	07/03/18	12
RTOOrd - 0012061-12.2017.5.18.0052	05/02/18	06/03/18	29

Legenda:

- Início : data do início da liquidação
- Homolog : data da decisão homologatória dos cálculos
- Prazo: O prazo médio entre a data da decisão homologatória dos cálculos e a data do início da liquidação .