

Conceituação

Tema	Prazos Processuais
Relatórios	Evolução Histórica Comparativo por VT Comparativo por Grupo Por Grupo Por VT Por Processo
Resumo	Apresenta o prazo médio desde o ajuizamento da ação até realização da primeira audiência.
Descrição	O prazo médio é obtido calculando-se a quantidade de dias decorridos desde o ajuizamento até a realização da 1ª audiência. Os dados são extraídos baseando-se nos itens do e-Gestão: 263 e 90263 - Do ajuizamento da ação até a realização da 1ª audiência na fase de conhecimento – rito sumaríssimo; 264 e 90264 – Do ajuizamento da ação até a realização da 1ª audiência na fase de conhecimento – exceto rito sumaríssimo (ordinário)
Origem da informação	e-Gestão
Critérios e transformações	Coletado do e-Gestão, consolidado, otimizado e classificado para análise.
Análises possíveis	Prazo médio entre o ajuizamento da ação e a realização da primeira audiência, detalhado de forma Geral, Por grupo, por VT e Por Processo.

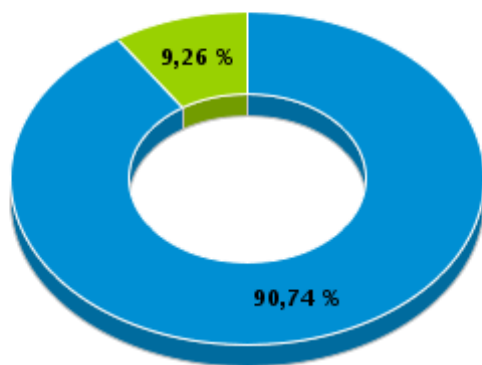


EVOLUÇÃO HISTÓRICA DOS PRAZOS PROCESSUAIS PARA REALIZAÇÃO DA 1ª AUDIÊNCIA - VARA DO TRABALHO DE JATAÍ

Data da 1ª audiência entre 1/4/2018 e 30/4/2018 23:59:59

Rito	Qtd	Prazo Médio
ORDINÁRIO	49	31,29
SUMARÍSSIMO	5	37,6
Total/Média	54	31,87

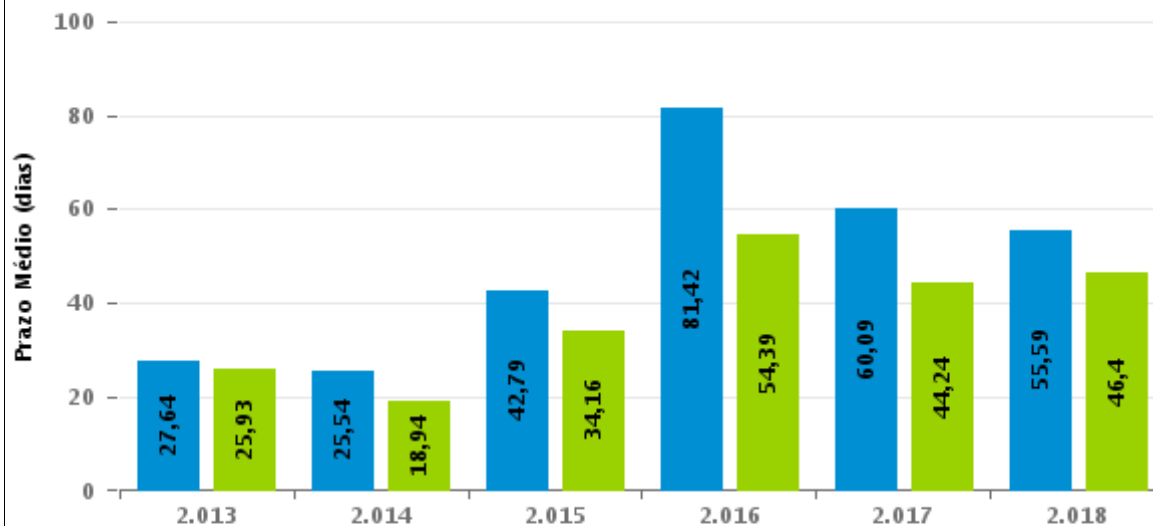
Percentual de Processos por Rito



Rito

■ ORDINÁRIO ■ SUMARÍSSIMO

Prazo Médio por Rito



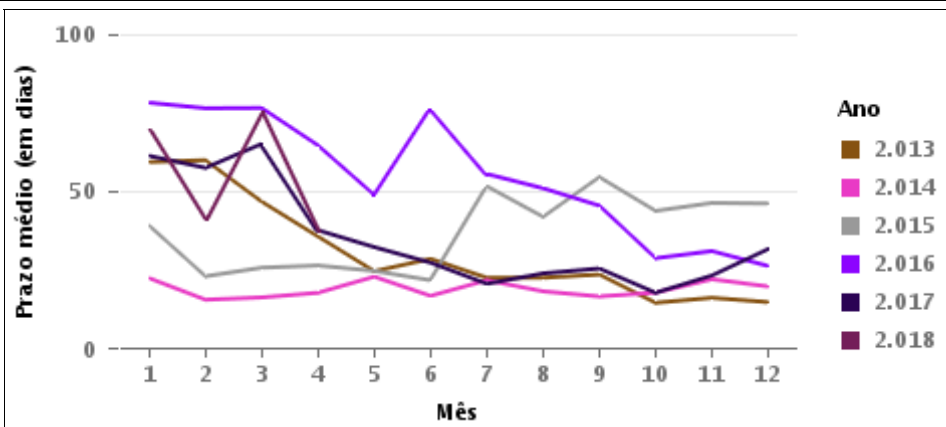
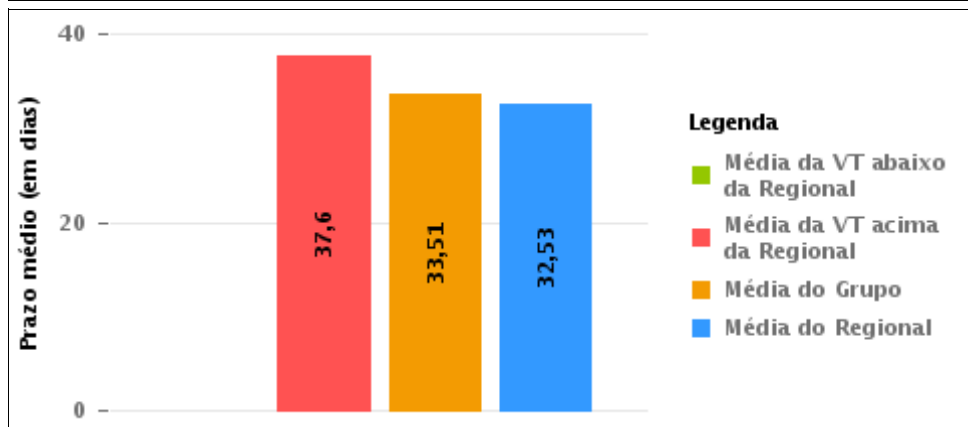
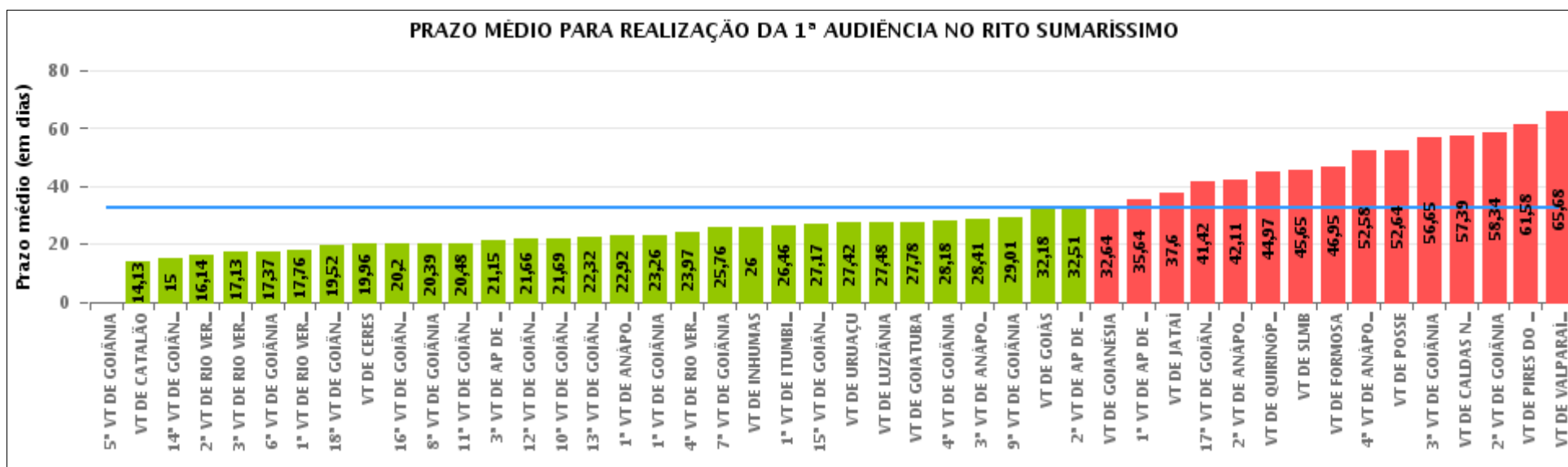
Para este exercício foram computados os processos até o mês de Abril/2018

Rito

■ ORDINÁRIO ■ SUMARÍSSIMO

COMPARATIVO DO PRAZO MÉDIO PARA REALIZAÇÃO DA 1ª AUDIÊNCIA - VARA DO TRABALHO DE JATAÍ

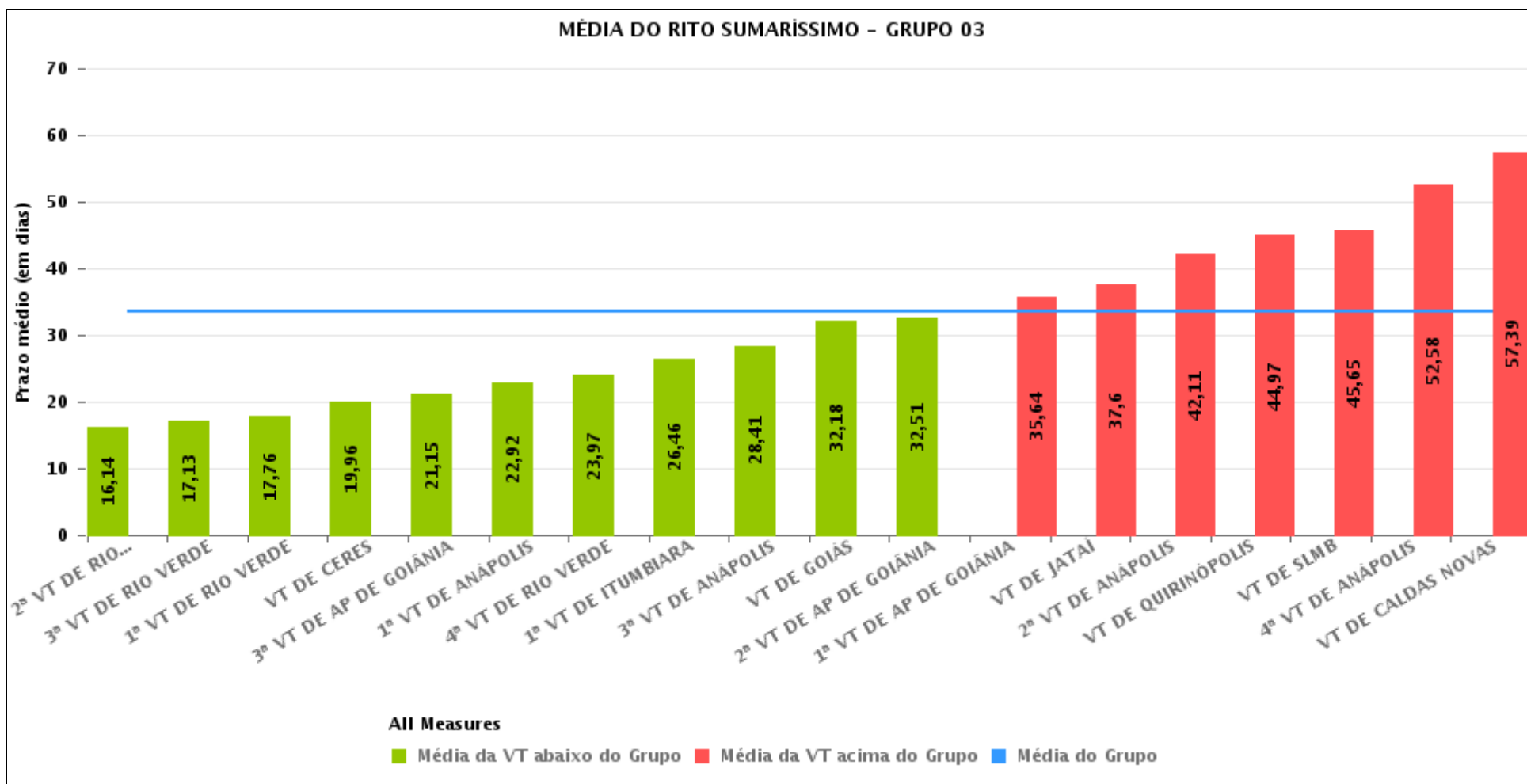
Data da 1ª audiência entre 1/4/2018 e 30/4/2018 23:59:59





COMPARATIVO DO PRAZO MÉDIO PARA REALIZAÇÃO DA 1ª AUDIÊNCIA ENTRE AS VARAS DO GRUPO

Data da 1ª audiência entre 1/4/2018 e 30/4/2018 23:59:59





PRAZO MÉDIO PARA REALIZAÇÃO DA 1ª AUDIÊNCIA POR GRUPO

Data da 1ª audiência entre 1/4/2018 e 30/4/2018 23:59:59

Rito	Grupo	Qtd. Processos	Prazo Médio (dias)	Ranking
SUMARÍSSIMO	GRUPO 04	1.446	28,72	1°
	GRUPO 03	940	33,51	2°
	GRUPO 05	123	46,77	3°
	GRUPO 02	76	46,95	4°
	GRUPO 01	63	60,02	5°

Legenda:	# Grupo 03 – De 1501 a 2000	# Grupo 04 – De 2001 a 2500	# Grupo 05 – Maior que 2500
# Grupo 01 – Até 1000 VT de Posse VT de Pires do Rio	VT de Ceres 1ª VT de Anápolis 2ª VT de Anápolis 3ª VT de Anápolis 4ª VT de Anápolis	VT de Goiatuba VT de Goianésia 1ª VT de Goiânia 2ª VT de Goiânia 3ª VT de Goiânia 4ª VT de Goiânia 5ª VT de Goiânia 6ª VT de Goiânia 7ª VT de Goiânia 8ª VT de Goiânia 9ª VT de Goiânia 10ª VT de Goiânia 11ª VT de Goiânia 12ª VT de Goiânia 13ª VT de Goiânia 14ª VT de Goiânia 15ª VT de Goiânia 16ª VT de Goiânia 17ª VT de Goiânia 18ª VT de Goiânia VT de Inhumas VT de Luziânia	VT de Catalão VT de Uruaçu VT de Valparaíso de Goiás
# Grupo 02 – De 1001 a 1500 VT de Formosa	1ª VT de Aparecida de Goiânia 2ª VT de Aparecida de Goiânia 3ª VT de Aparecida de Goiânia VT de Caldas Novas 1ª VT de Itumbiara 2ª VT de Itumbiara VT de Goiás VT de Jataí VT de Mineiros VT de Quirinópolis 1ª VT de Rio Verde 2ª VT de Rio Verde 3ª VT de Rio Verde 4ª VT de Rio Verde VT de São Luis de Montes Belos		



PRAZO MÉDIO PARA REALIZAÇÃO DA 1ª AUDIÊNCIA DE TODAS AS VARAS DO TRABALHO

Data da 1ª audiência entre 1/4/2018 e 30/4/2018 23:59:59

SUMARÍSSIMO

Qtd. Processos	Prazo Médio (dias)
2.648	32,53

Vara do Trabalho	Qtd Processos	Prazo Médio	Ranking
5ª VARA DO TRABALHO DE GOIÂNIA	1	0	1º
VARA DO TRABALHO DE CATALÃO	8	14,13	2º
14ª VARA DO TRABALHO DE GOIÂNIA	1	15	3º
2ª VARA DO TRABALHO DE RIO VERDE	7	16,14	4º
3ª VARA DO TRABALHO DE RIO VERDE	38	17,13	5º
6ª VARA DO TRABALHO DE GOIÂNIA	59	17,37	6º
1ª VARA DO TRABALHO DE RIO VERDE	29	17,76	7º
18ª VARA DO TRABALHO DE GOIÂNIA	56	19,52	8º
VARA DO TRABALHO DE CERES	49	19,96	9º
16ª VARA DO TRABALHO DE GOIÂNIA	60	20,2	10º
8ª VARA DO TRABALHO DE GOIÂNIA	114	20,39	11º
11ª VARA DO TRABALHO DE GOIÂNIA	84	20,48	12º
3ª VARA DO TRABALHO DE APARECIDA DE GOIÂNIA	71	21,15	13º
12ª VARA DO TRABALHO DE GOIÂNIA	70	21,66	14º
10ª VARA DO TRABALHO DE GOIÂNIA	93	21,69	15º
13ª VARA DO TRABALHO DE GOIÂNIA	60	22,32	16º
1ª VARA DO TRABALHO DE ANÁPOLIS	38	22,92	17º
1ª VARA DO TRABALHO DE GOIÂNIA	84	23,26	18º
4ª VARA DO TRABALHO DE RIO VERDE	62	23,97	19º
7ª VARA DO TRABALHO DE GOIÂNIA	86	25,76	20º
VARA DO TRABALHO DE INHUMAS	1	26	21º
1ª VARA DO TRABALHO DE ITUMBIARA	35	26,46	22º
15ª VARA DO TRABALHO DE GOIÂNIA	81	27,17	23º
VARA DO TRABALHO DE URUAÇU	50	27,42	24º
VARA DO TRABALHO DE LUZIÂNIA	52	27,48	25º
VARA DO TRABALHO DE GOIATUBA	37	27,78	26º



PRAZO MÉDIO PARA REALIZAÇÃO DA 1ª AUDIÊNCIA DE TODAS AS VARAS DO TRABALHO

SUMARÍSSIMO

Qtd. Processos	Prazo Médio (dias)
2.648	32,53

Vara do Trabalho	Qtd Processos	Prazo Médio	Ranking
4ª VARA DO TRABALHO DE GOIÂNIA	57	28,18	27º
3ª VARA DO TRABALHO DE ANÁPOLIS	68	28,41	28º
9ª VARA DO TRABALHO DE GOIÂNIA	85	29,01	29º
VARA DO TRABALHO DE GOIÁS	116	32,18	30º
2ª VARA DO TRABALHO DE APARECIDA DE GOIÂNIA	49	32,51	31º
VARA DO TRABALHO DE GOIANÉSIA	124	32,64	32º
1ª VARA DO TRABALHO DE APARECIDA DE GOIÂNIA	64	35,64	33º
VARA DO TRABALHO DE JATAÍ	5	37,6	34º
17ª VARA DO TRABALHO DE GOIÂNIA	97	41,42	35º
2ª VARA DO TRABALHO DE ANÁPOLIS	19	42,11	36º
VARA DO TRABALHO DE QUIRINÓPOLIS	30	44,97	37º
VARA DO TRABALHO DE SÃO LUIS DE MONTES BELOS	179	45,65	38º
VARA DO TRABALHO DE FORMOSA	76	46,95	39º
4ª VARA DO TRABALHO DE ANÁPOLIS	50	52,58	40º
VARA DO TRABALHO DE POSSE	11	52,64	41º
3ª VARA DO TRABALHO DE GOIÂNIA	74	56,65	42º
VARA DO TRABALHO DE CALDAS NOVAS	31	57,39	43º
2ª VARA DO TRABALHO DE GOIÂNIA	70	58,34	44º
VARA DO TRABALHO DE PIRES DO RIO	52	61,58	45º
VARA DO TRABALHO DE VALPARAÍSO DE GOIÁS	65	65,68	46º



PRAZO MÉDIO PARA REALIZAÇÃO DA 1ª AUDIÊNCIA - VARA DO TRABALHO DE JATAÍ

Data da 1ª audiência entre 1/4/2018 e 30/4/2018 23:59:59

VARA DO TRABALHO DE JATAÍ

SUMARÍSSIMO

Qtd	Prazo Médio
5	37,6

Nr. Processo	Ajuiz.	1ª Aud.	Prazo
RTSum - 0010231-91.2018.5.18.0111	13/03/18	23/04/18	41
RTSum - 0010267-36.2018.5.18.0111	19/03/18	30/04/18	42
RTSum - 0010273-43.2018.5.18.0111	20/03/18	30/04/18	41
RTSum - 0010286-42.2018.5.18.0111	21/03/18	30/04/18	40
RTSum - 0010326-24.2018.5.18.0111	31/03/18	24/04/18	24

Legenda:

- Ajuiz.: Data do Ajuizamento;
- 1ª Aud.: Data da primeira audiência que ocorrer, Inicial ou UNA;
- Prazo: Prazo, em dias corridos, entre a Data do Ajuizamento e a Data da 1ª Audiência.



PRAZO MÉDIO PARA REALIZAÇÃO DA 1ª AUDIÊNCIA - VARA DO TRABALHO DE JATAÍ

Data da 1ª audiência entre 1/4/2018 e 30/4/2018 23:59:59

Sem magistrado

SUMARÍSSIMO

Qtd	Prazo Médio
5	37,6

Nr. Processo	Ajuiz.	1ª Aud.	Prazo
RTSum - 0010231-91.2018.5.18.0111	13/03/18	23/04/18	41
RTSum - 0010267-36.2018.5.18.0111	19/03/18	30/04/18	42
RTSum - 0010273-43.2018.5.18.0111	20/03/18	30/04/18	41
RTSum - 0010286-42.2018.5.18.0111	21/03/18	30/04/18	40
RTSum - 0010326-24.2018.5.18.0111	31/03/18	24/04/18	24

Legenda:

- Ajuiz.: Data do Ajuizamento;
- 1ª Aud.: Data da primeira audiência que ocorrer, Inicial ou UNA;
- Prazo: Prazo, em dias corridos, entre a Data do Ajuizamento e a Data da 1ª Audiência.