

Conceituação

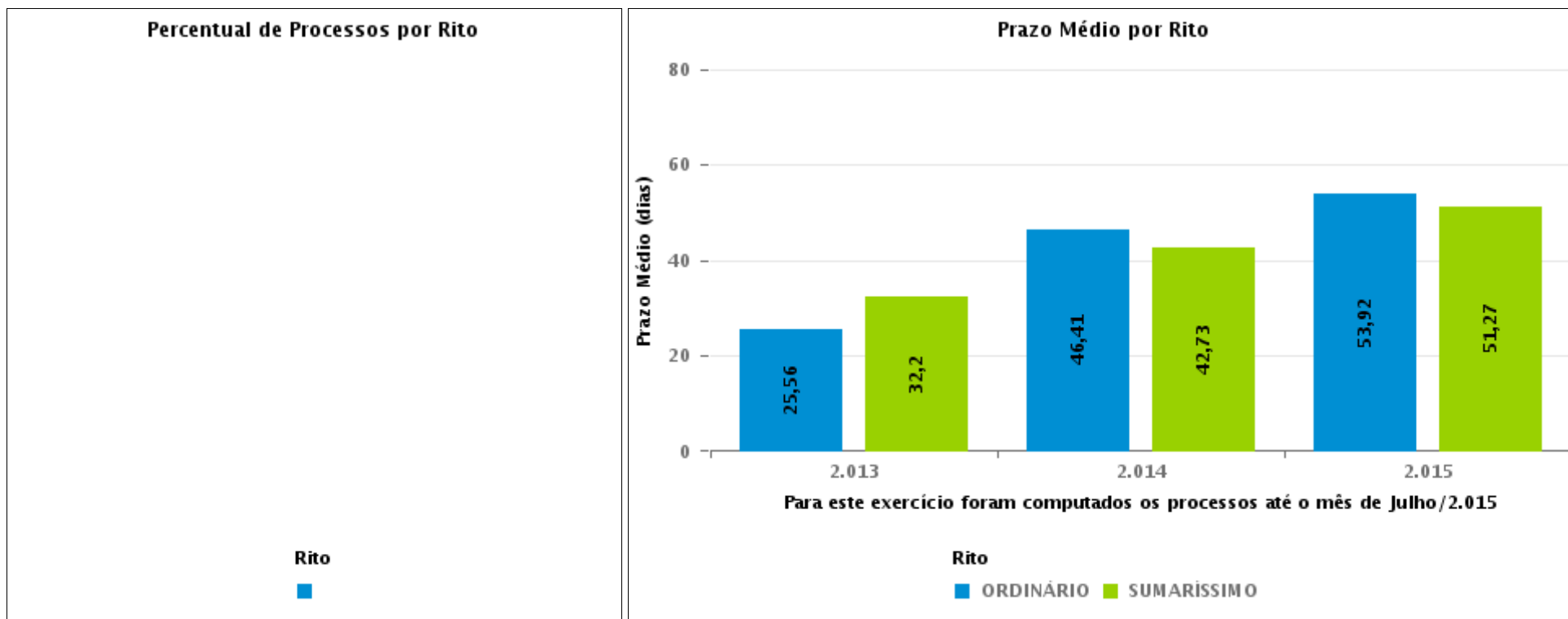
Tema	Prazos Processuais
Relatórios	Evolução Histórica Comparativo por VT Comparativo por Grupo Por Grupo Por VT Por Processo
Resumo	Apresenta o prazo médio desde o ajuizamento da ação até realização da primeira audiência.
Descrição	O prazo médio é obtido calculando-se a quantidade de dias decorridos desde o ajuizamento até a realização da 1ª audiência. Os dados são extraídos baseando-se nos itens do e-Gestão: 263 e 90263 - Do ajuizamento da ação até a realização da 1ª audiência na fase de conhecimento – rito sumaríssimo; 264 e 90264 – Do ajuizamento da ação até a realização da 1ª audiência na fase de conhecimento – exceto rito sumaríssimo (ordinário)
Origem da informação	e-Gestão
Critérios e transformações	Coletado do e-Gestão, consolidado, otimizado e classificado para análise.
Análises possíveis	Prazo médio entre o ajuizamento da ação e a realização da primeira audiência, detalhado de forma Geral, Por grupo, por VT e Por Processo.



EVOLUÇÃO HISTÓRICA DOS PRAZOS PROCESSUAIS PARA REALIZAÇÃO DA 1ª AUDIÊNCIA - POSTO AVANÇADO DE IPORÁ

Data da 1ª audiência entre 1/4/2018 e 30/4/2018 23:59:59

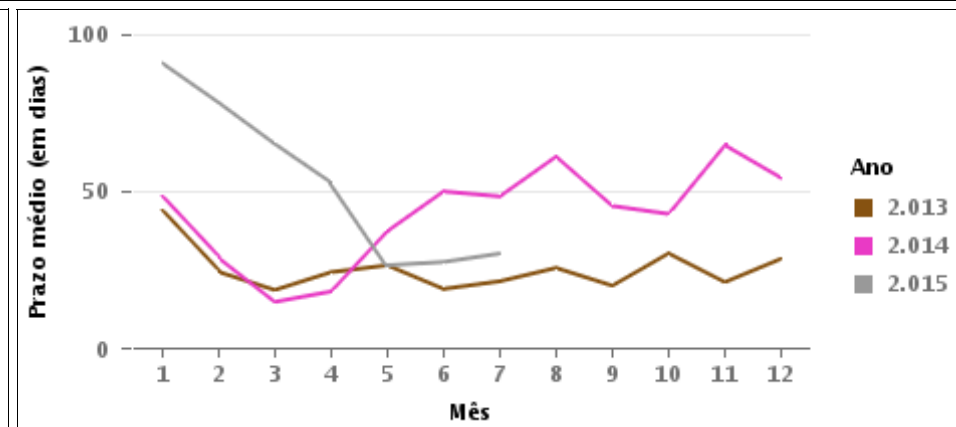
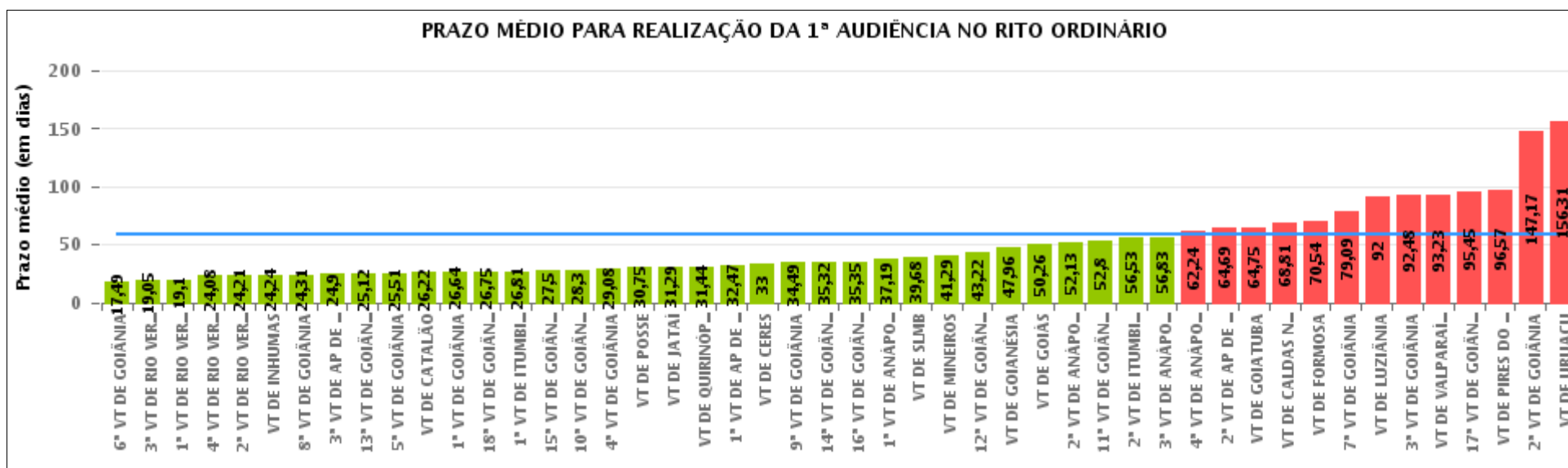
Rito	Qtd	Prazo Médio
Total/Média		





COMPARATIVO DO PRAZO MÉDIO PARA REALIZAÇÃO DA 1ª AUDIÊNCIA - POSTO AVANÇADO DE IPORÁ

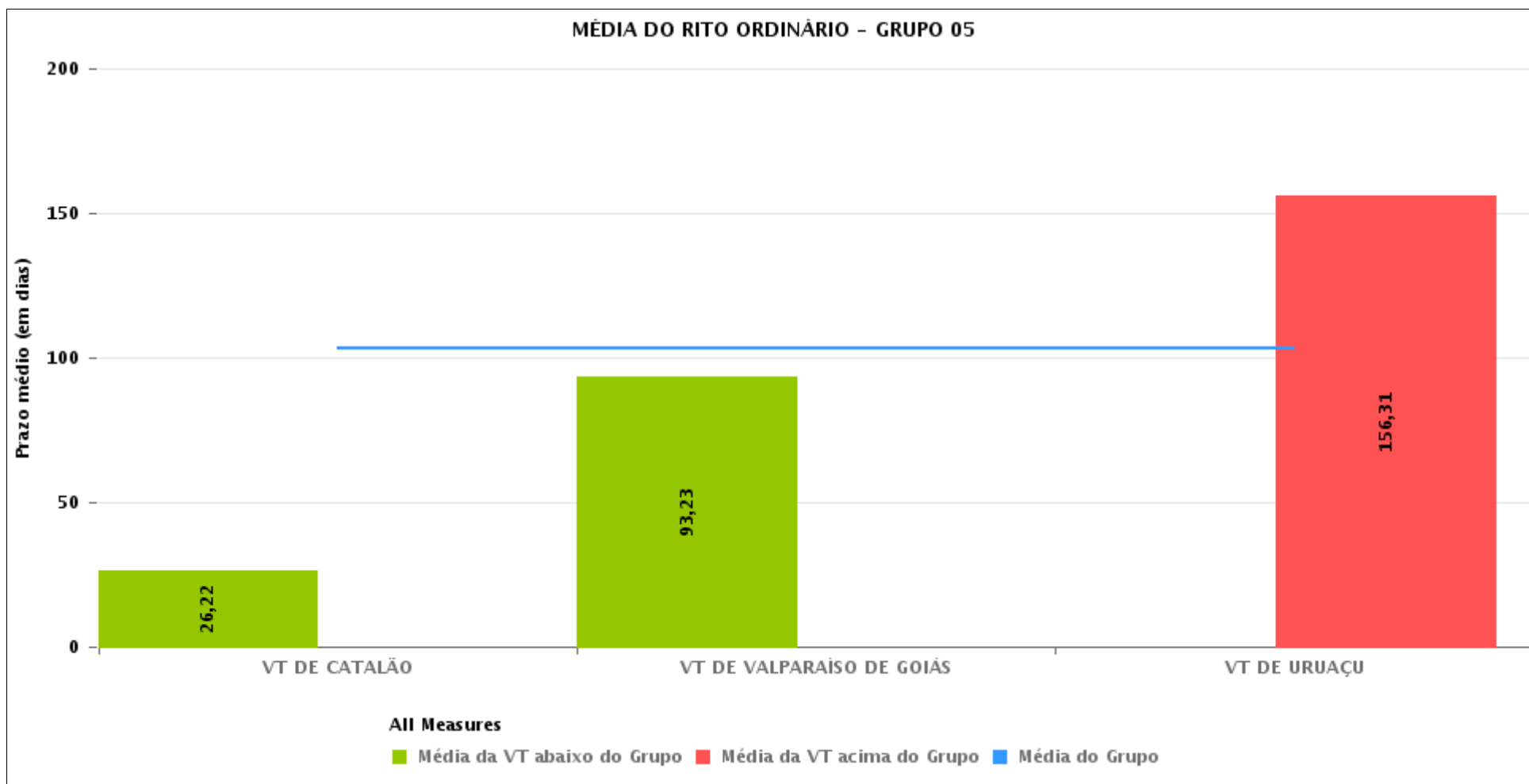
Data da 1ª audiência entre 1/4/2018 e 30/4/2018 23:59:59





COMPARATIVO DO PRAZO MÉDIO PARA REALIZAÇÃO DA 1ª AUDIÊNCIA ENTRE AS VARAS DO GRUPO

Data da 1ª audiência entre 1/4/2018 e 30/4/2018 23:59:59





PRAZO MÉDIO PARA REALIZAÇÃO DA 1ª AUDIÊNCIA POR GRUPO

Data da 1ª audiência entre 1/4/2018 e 30/4/2018 23:59:59

Rito	Grupo	Qtd. Processos	Prazo Médio (dias)	Ranking
ORDINÁRIO	GRUPO 03	705	42,21	1°
	GRUPO 04	1.397	60,61	2°
	GRUPO 02	70	70,54	3°
	GRUPO 01	22	72,64	4°
	GRUPO 05	160	103,53	5°

Legenda:	# Grupo 03 – De 1501 a 2000	# Grupo 04 – De 2001 a 2500	# Grupo 05 – Maior que 2500
# Grupo 01 – Até 1000 VT de Posse VT de Pires do Rio	VT de Ceres 1ª VT de Anápolis 2ª VT de Anápolis 3ª VT de Anápolis 4ª VT de Anápolis	VT de Goiatuba VT de Goianésia 1ª VT de Goiânia 2ª VT de Goiânia 3ª VT de Goiânia 4ª VT de Goiânia	VT de Catalão VT de Uruaçu VT de Valparaíso de Goiás
# Grupo 02 – De 1001 a 1500 VT de Formosa	1ª VT de Aparecida de Goiânia 2ª VT de Aparecida de Goiânia 3ª VT de Aparecida de Goiânia VT de Caldas Novas 1ª VT de Itumbiara 2ª VT de Itumbiara VT de Goiás VT de Jataí VT de Mineiros VT de Quirinópolis 1ª VT de Rio Verde 2ª VT de Rio Verde 3ª VT de Rio Verde 4ª VT de Rio Verde VT de São Luis de Montes Belos	5ª VT de Goiânia 6ª VT de Goiânia 7ª VT de Goiânia 8ª VT de Goiânia 9ª VT de Goiânia 10ª VT de Goiânia 11ª VT de Goiânia 12ª VT de Goiânia 13ª VT de Goiânia 14ª VT de Goiânia 15ª VT de Goiânia 16ª VT de Goiânia 17ª VT de Goiânia 18ª VT de Goiânia VT de Inhumas VT de Luziânia	



PRAZO MÉDIO PARA REALIZAÇÃO DA 1ª AUDIÊNCIA DE TODAS AS VARAS DO TRABALHO

Data da 1ª audiência entre 1/4/2018 e 30/4/2018 23:59:59

ORDINÁRIO

Qtd. Processos	Prazo Médio (dias)
2.354	58,43

Vara do Trabalho	Qtd Processos	Prazo Médio	Ranking
6ª VARA DO TRABALHO DE GOIÂNIA	49	17,49	1º
3ª VARA DO TRABALHO DE RIO VERDE	22	19,05	2º
1ª VARA DO TRABALHO DE RIO VERDE	21	19,1	3º
4ª VARA DO TRABALHO DE RIO VERDE	39	24,08	4º
2ª VARA DO TRABALHO DE RIO VERDE	33	24,21	5º
VARA DO TRABALHO DE INHUMAS	29	24,24	6º
8ª VARA DO TRABALHO DE GOIÂNIA	48	24,31	7º
3ª VARA DO TRABALHO DE APARECIDA DE GOIÂNIA	42	24,9	8º
13ª VARA DO TRABALHO DE GOIÂNIA	52	25,12	9º
5ª VARA DO TRABALHO DE GOIÂNIA	70	25,51	10º
VARA DO TRABALHO DE CATALÃO	46	26,22	11º
1ª VARA DO TRABALHO DE GOIÂNIA	59	26,64	12º
18ª VARA DO TRABALHO DE GOIÂNIA	64	26,75	13º
1ª VARA DO TRABALHO DE ITUMBIARA	31	26,81	14º
15ª VARA DO TRABALHO DE GOIÂNIA	36	27,5	15º
10ª VARA DO TRABALHO DE GOIÂNIA	61	28,3	16º
4ª VARA DO TRABALHO DE GOIÂNIA	25	29,08	17º
VARA DO TRABALHO DE POSSE	8	30,75	18º
VARA DO TRABALHO DE JATAÍ	49	31,29	19º
VARA DO TRABALHO DE QUIRINÓPOLIS	41	31,44	20º
1ª VARA DO TRABALHO DE APARECIDA DE GOIÂNIA	36	32,47	21º
VARA DO TRABALHO DE CERES	6	33	22º
9ª VARA DO TRABALHO DE GOIÂNIA	72	34,49	23º
14ª VARA DO TRABALHO DE GOIÂNIA	44	35,32	24º
16ª VARA DO TRABALHO DE GOIÂNIA	40	35,35	25º
1ª VARA DO TRABALHO DE ANÁPOLIS	42	37,19	26º



PRAZO MÉDIO PARA REALIZAÇÃO DA 1ª AUDIÊNCIA DE TODAS AS VARAS DO TRABALHO

ORDINÁRIO

Qtd. Processos	Prazo Médio (dias)
2.354	58,43

Vara do Trabalho	Qtd Processos	Prazo Médio	Ranking
VARA DO TRABALHO DE SÃO LUIS DE MONTES BELOS	31	39,68	27°
VARA DO TRABALHO DE MINEIROS	21	41,29	28°
12ª VARA DO TRABALHO DE GOIÂNIA	54	43,22	29°
VARA DO TRABALHO DE GOIANÉSIA	46	47,96	30°
VARA DO TRABALHO DE GOIÁS	38	50,26	31°
2ª VARA DO TRABALHO DE ANÁPOLIS	32	52,13	32°
11ª VARA DO TRABALHO DE GOIÂNIA	87	52,8	33°
2ª VARA DO TRABALHO DE ITUMBIARA	17	56,53	34°
3ª VARA DO TRABALHO DE ANÁPOLIS	54	56,83	35°
4ª VARA DO TRABALHO DE ANÁPOLIS	38	62,24	36°
2ª VARA DO TRABALHO DE APARECIDA DE GOIÂNIA	49	64,69	37°
VARA DO TRABALHO DE GOIATUBA	24	64,75	38°
VARA DO TRABALHO DE CALDAS NOVAS	63	68,81	39°
VARA DO TRABALHO DE FORMOSA	70	70,54	40°
7ª VARA DO TRABALHO DE GOIÂNIA	102	79,09	41°
VARA DO TRABALHO DE LUZIÂNIA	101	92	42°
3ª VARA DO TRABALHO DE GOIÂNIA	96	92,48	43°
VARA DO TRABALHO DE VALPARAÍSO DE GOIÁS	39	93,23	44°
17ª VARA DO TRABALHO DE GOIÂNIA	102	95,45	45°
VARA DO TRABALHO DE PIRES DO RIO	14	96,57	46°
2ª VARA DO TRABALHO DE GOIÂNIA	136	147,17	47°
VARA DO TRABALHO DE URUAÇU	75	156,31	48°



PRAZO MÉDIO PARA REALIZAÇÃO DA 1ª AUDIÊNCIA - POSTO AVANÇADO DE IPORÁ

Data da 1ª audiência entre 1/4/2018 e 30/4/2018 23:59:59

Qtd	Prazo Médio

Nr. Processo	Ajuiz.	1ª Aud.	Prazo

Legenda:

- Ajuiz.: Data do Ajuizamento;
- 1ª Aud.: Data da primeira audiência que ocorrer, Inicial ou UNA;
- Prazo: Prazo, em dias corridos, entre a Data do Ajuizamento e a Data da 1ª Audiência.



PRAZO MÉDIO PARA REALIZAÇÃO DA 1ª AUDIÊNCIA - POSTO AVANÇADO DE IPORÁ

Data da 1ª audiência entre 1/4/2018 e 30/4/2018 23:59:59

Qtd	Prazo Médio

Nr. Processo	Ajuiz.	1ª Aud.	Prazo

Legenda:

- Ajuiz.: Data do Ajuizamento;
- 1ª Aud.: Data da primeira audiência que ocorrer, Inicial ou UNA;
- Prazo: Prazo, em dias corridos, entre a Data do Ajuizamento e a Data da 1ª Audiência.