

Conceituação

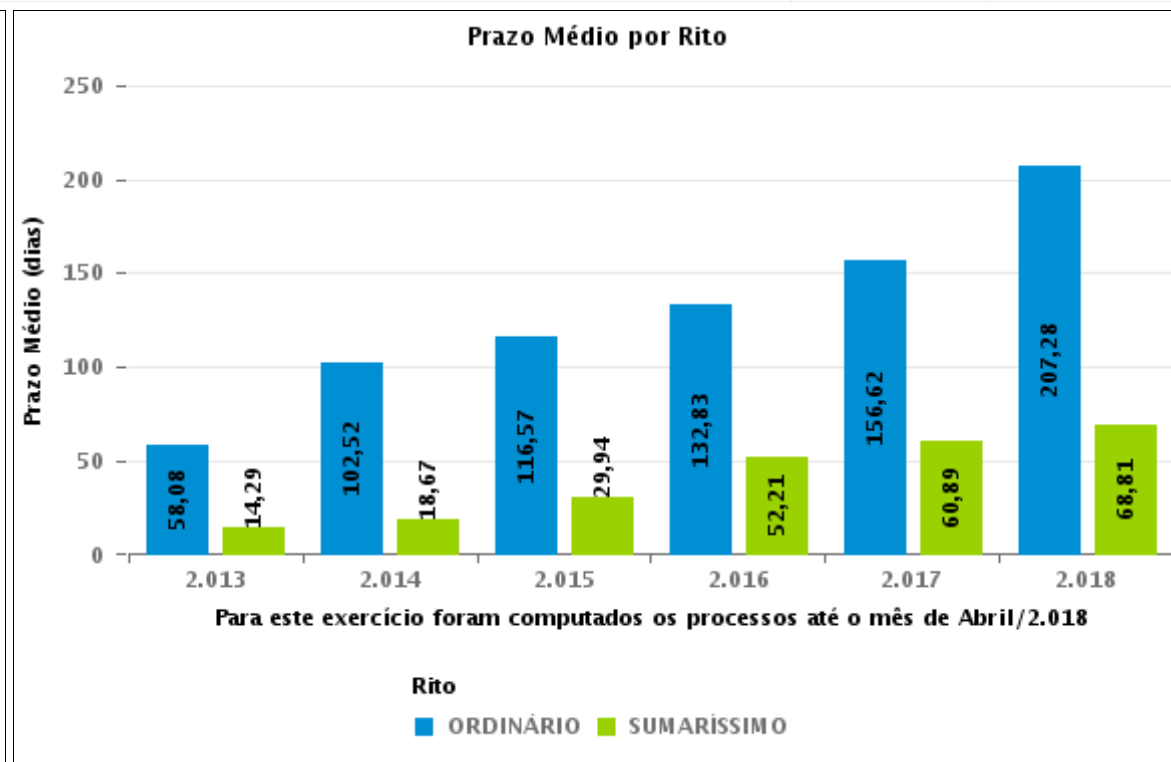
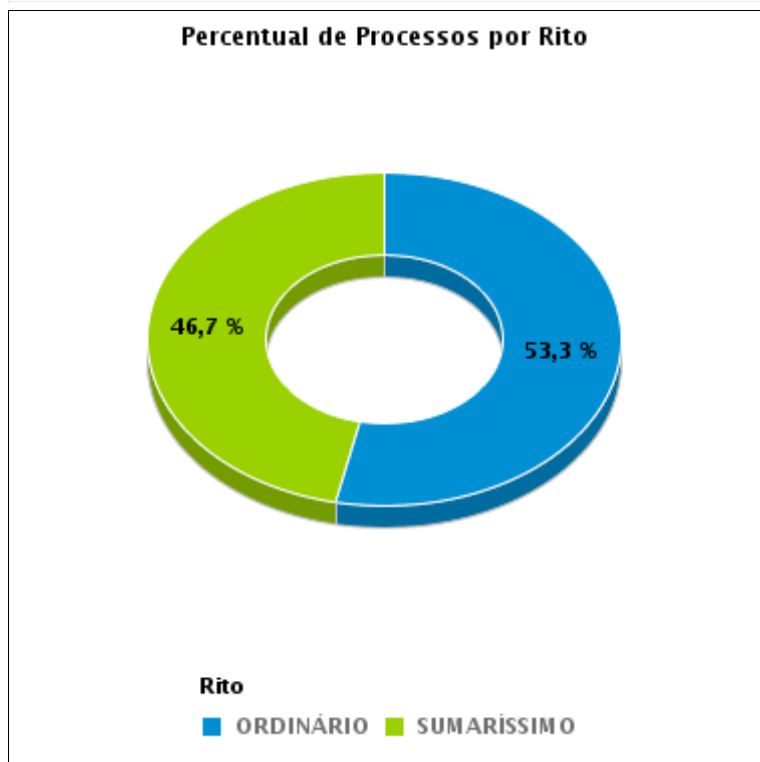
Tema	Prazos Processuais
Relatórios	Evolução Histórica Comparativo por VT Comparativo por Grupo Por Grupo Por VT Por Processo Por Magistrado
Resumo	Apresenta o prazo médio entre a realização da primeira audiência e o encerramento da instrução.
Descrição	O prazo médio é obtido calculando-se a quantidade de dias decorridos entre a data da primeira audiência e a data do encerramento da instrução. Os dados são extraídos baseando-se nos seguintes itens do e-Gestão: 265 e 90265 - Da realização da primeira audiência até o encerramento da instrução processual na fase de conhecimento – rito sumaríssimo; 266 e 90266 – Da realização da primeira audiência até o encerramento da instrução processual na fase de conhecimento – exceto rito sumaríssimo (ordinário)
Origem da informação	e-Gestão
Critérios e transformações	Coletado do e-Gestão, consolidado, otimizado e classificado para análise.
Análises possíveis	Prazo médio entre a realização da primeira audiência e o encerramento da instrução processual na fase de conhecimento, detalhado de forma Geral, Por grupo, por VT, Por Processo e Por Magistrado.



EVOLUÇÃO HISTÓRICA DOS PRAZOS PROCESSUAIS ENTRE A 1ª AUDIÊNCIA E O ENCERRAMENTO DA INSTRUÇÃO - 8ª VARA DO TRABALHO DE GOIÂNIA

Data do encerramento da instrução entre 1/4/2018 e 30/4/2018 23:59:59

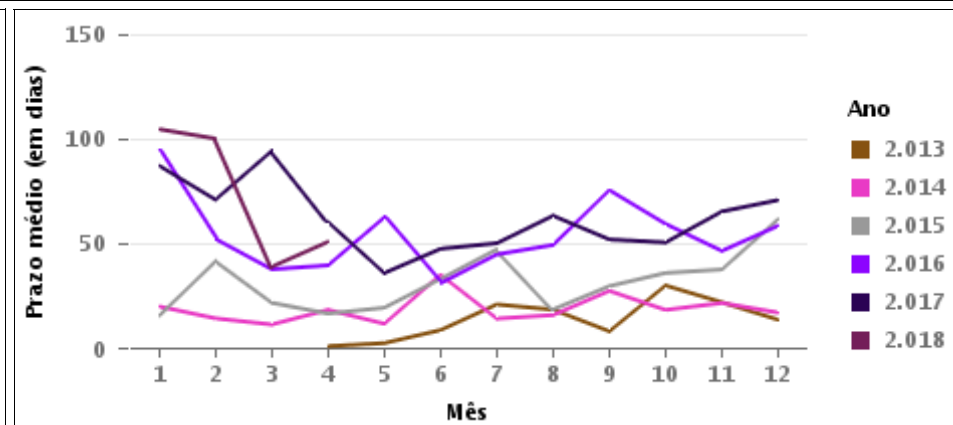
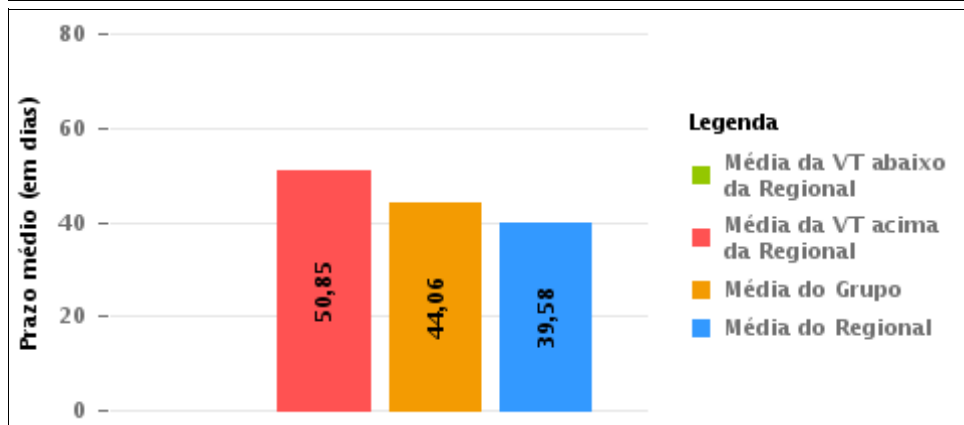
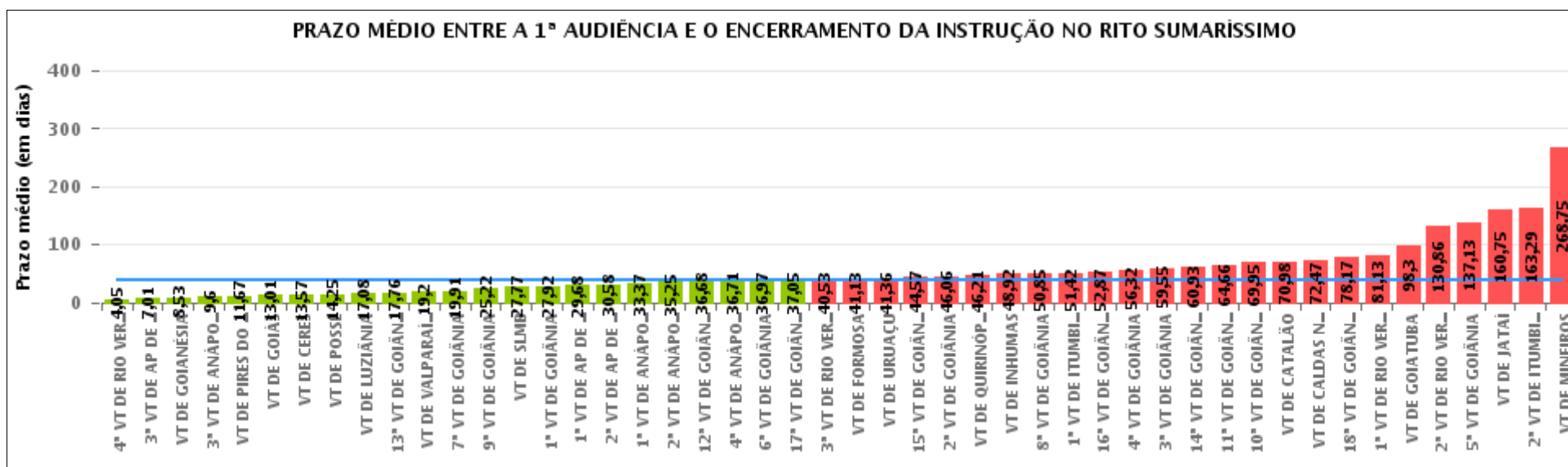
Rito	Qtd	Prazo Médio
ORDINÁRIO	121	193,32
SUMARÍSSIMO	106	50,85
Total/Média	227	126,46





COMPARATIVO DO PRAZO MÉDIO ENTRE A 1ª AUDIÊNCIA E O ENCERRAMENTO DA INSTRUÇÃO - 8ª VARA DO TRABALHO DE GOIÂNIA

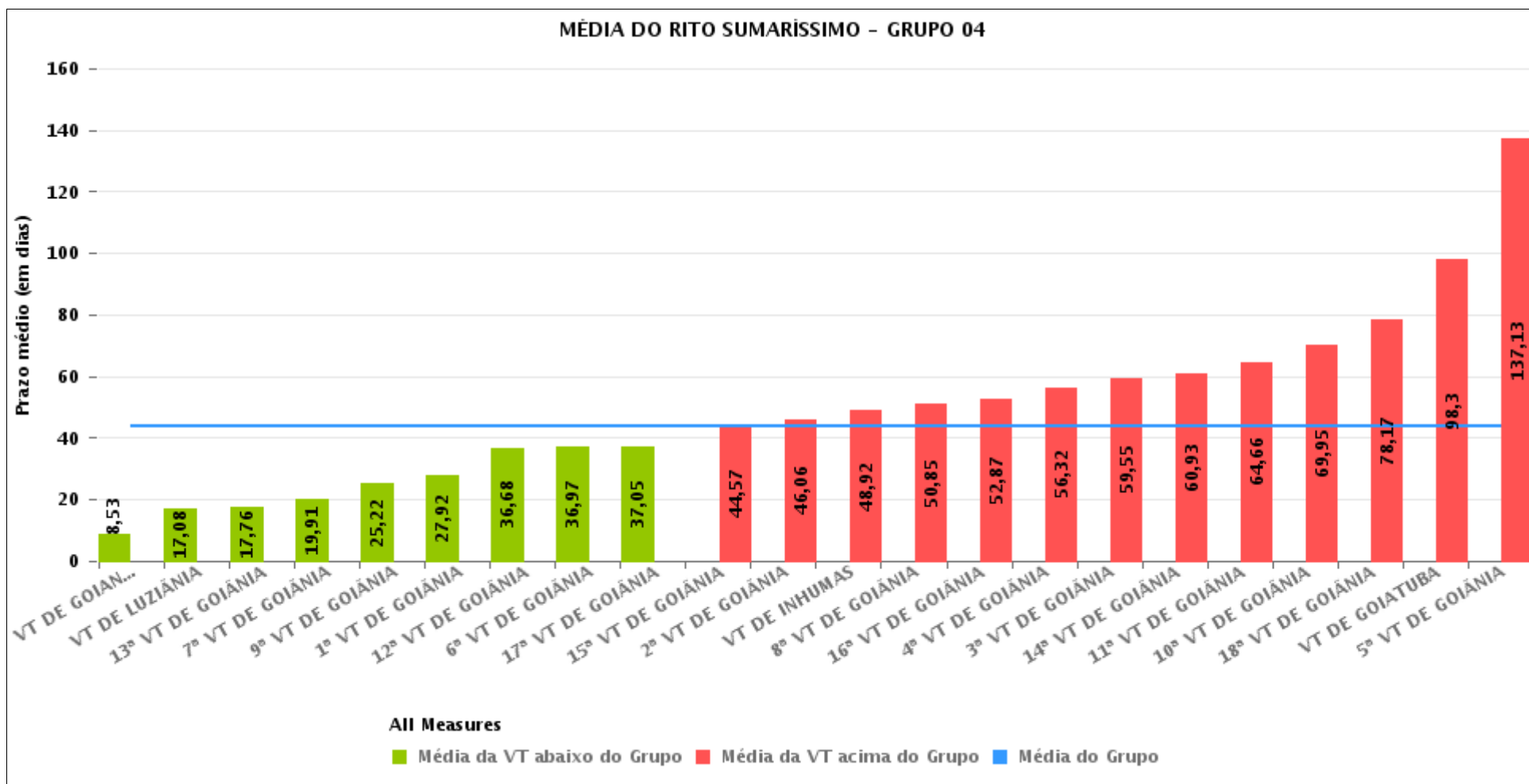
Data do encerramento da instrução entre 1/4/2018 e 30/4/2018 23:59:59





COMPARATIVO DO PRAZO MÉDIO ENTRE A 1ª AUDIÊNCIA E O ENCERRAMENTO DA INSTRUÇÃO ENTRE AS VARAS DO GRUPO

Data do encerramento da instrução entre 1/4/2018 e 30/4/2018 23:59:59





PRAZO MÉDIO ENTRE A 1ª AUDIÊNCIA E O ENCERRAMENTO DA INSTRUÇÃO POR GRUPO

Data do encerramento da instrução entre 1/4/2018 e 30/4/2018 23:59:59

Rito	Grupo	Qtd. Processos	Prazo Médio (dias)	Ranking
SUMARÍSSIMO	GRUPO 01	50	12,08	1°
	GRUPO 03	1.170	33,5	2°
	GRUPO 02	90	41,13	3°
	GRUPO 05	185	41,94	4°
	GRUPO 04	1.586	44,06	5°

Legenda:	# Grupo 03 – De 1501 a 2000	# Grupo 04 – De 2001 a 2500	# Grupo 05 – Maior que 2500
# Grupo 01 – Até 1000 VT de Posse VT de Pires do Rio	VT de Ceres 1ª VT de Anápolis 2ª VT de Anápolis 3ª VT de Anápolis 4ª VT de Anápolis	VT de Goiatuba VT de Goianésia 1ª VT de Goiânia 2ª VT de Goiânia 3ª VT de Goiânia 4ª VT de Goiânia 5ª VT de Goiânia 6ª VT de Goiânia 7ª VT de Goiânia 8ª VT de Goiânia 9ª VT de Goiânia 10ª VT de Goiânia 11ª VT de Goiânia 12ª VT de Goiânia 13ª VT de Goiânia 14ª VT de Goiânia 15ª VT de Goiânia 16ª VT de Goiânia 17ª VT de Goiânia 18ª VT de Goiânia VT de Inhumas VT de Luziânia	VT de Catalão VT de Uruaçu VT de Valparaíso de Goiás
# Grupo 02 – De 1001 a 1500 VT de Formosa	1ª VT de Aparecida de Goiânia 2ª VT de Aparecida de Goiânia 3ª VT de Aparecida de Goiânia VT de Caldas Novas 1ª VT de Itumbiara 2ª VT de Itumbiara VT de Goiás VT de Jataí VT de Mineiros VT de Quirinópolis 1ª VT de Rio Verde 2ª VT de Rio Verde 3ª VT de Rio Verde 4ª VT de Rio Verde VT de São Luis de Montes Belos		



PRAZO MÉDIO ENTRE A 1ª AUDIÊNCIA E O ENCERRAMENTO DA INSTRUÇÃO DE TODAS AS VARAS DO TRABALHO

Data do encerramento da instrução entre 1/4/2018 e 30/4/2018 23:59:59

SUMARÍSSIMO

Qtd. Processos	Prazo Médio (dias)
3.081	39,32

Vara do Trabalho	Qtd Processos	Prazo Médio	Ranking
4ª VARA DO TRABALHO DE RIO VERDE	57	4,05	1º
3ª VARA DO TRABALHO DE APARECIDA DE GOIÂNIA	80	7,01	2º
VARA DO TRABALHO DE GOIANÉSIA	129	8,53	3º
3ª VARA DO TRABALHO DE ANÁPOLIS	77	9,6	4º
VARA DO TRABALHO DE PIRES DO RIO	42	11,67	5º
VARA DO TRABALHO DE GOIÁS	135	13,01	6º
VARA DO TRABALHO DE CERES	82	13,57	7º
VARA DO TRABALHO DE POSSE	8	14,25	8º
VARA DO TRABALHO DE LUZIÂNIA	59	17,08	9º
13ª VARA DO TRABALHO DE GOIÂNIA	50	17,76	10º
VARA DO TRABALHO DE VALPARAÍSO DE GOIÁS	70	19,2	11º
7ª VARA DO TRABALHO DE GOIÂNIA	75	19,91	12º
9ª VARA DO TRABALHO DE GOIÂNIA	88	25,22	13º
VARA DO TRABALHO DE SÃO LUIS DE MONTES BELOS	237	27,77	14º
1ª VARA DO TRABALHO DE GOIÂNIA	73	27,92	15º
1ª VARA DO TRABALHO DE APARECIDA DE GOIÂNIA	78	29,68	16º
2ª VARA DO TRABALHO DE APARECIDA DE GOIÂNIA	62	30,58	17º
1ª VARA DO TRABALHO DE ANÁPOLIS	43	33,37	18º
2ª VARA DO TRABALHO DE ANÁPOLIS	24	35,25	19º
12ª VARA DO TRABALHO DE GOIÂNIA	87	36,68	20º
4ª VARA DO TRABALHO DE ANÁPOLIS	62	36,71	21º
6ª VARA DO TRABALHO DE GOIÂNIA	64	36,97	22º
17ª VARA DO TRABALHO DE GOIÂNIA	113	37,05	23º
3ª VARA DO TRABALHO DE RIO VERDE	32	40,53	24º
VARA DO TRABALHO DE FORMOSA	90	41,13	25º
VARA DO TRABALHO DE URUAÇU	59	41,36	26º



PRAZO MÉDIO ENTRE A 1ª AUDIÊNCIA E O ENCERRAMENTO DA INSTRUÇÃO DE TODAS AS VARAS DO TRABALHO

SUMARÍSSIMO

Qtd. Processos	Prazo Médio (dias)
3.081	39,32

Vara do Trabalho	Qtd Processos	Prazo Médio	Ranking
15ª VARA DO TRABALHO DE GOIÂNIA	88	44,57	27º
2ª VARA DO TRABALHO DE GOIÂNIA	71	46,06	28º
VARA DO TRABALHO DE QUIRINÓPOLIS	29	46,21	29º
VARA DO TRABALHO DE INHUMAS	12	48,92	30º
8ª VARA DO TRABALHO DE GOIÂNIA	107	50,85	31º
1ª VARA DO TRABALHO DE ITUMBIARA	38	51,42	32º
16ª VARA DO TRABALHO DE GOIÂNIA	63	52,87	33º
4ª VARA DO TRABALHO DE GOIÂNIA	71	56,32	34º
3ª VARA DO TRABALHO DE GOIÂNIA	73	59,55	35º
14ª VARA DO TRABALHO DE GOIÂNIA	55	60,93	36º
11ª VARA DO TRABALHO DE GOIÂNIA	94	64,66	37º
10ª VARA DO TRABALHO DE GOIÂNIA	98	69,95	38º
VARA DO TRABALHO DE CATALÃO	56	70,98	39º
VARA DO TRABALHO DE CALDAS NOVAS	36	72,47	40º
18ª VARA DO TRABALHO DE GOIÂNIA	75	78,17	41º
1ª VARA DO TRABALHO DE RIO VERDE	39	81,13	42º
VARA DO TRABALHO DE GOIATUBA	33	98,3	43º
2ª VARA DO TRABALHO DE RIO VERDE	29	130,86	44º
5ª VARA DO TRABALHO DE GOIÂNIA	8	137,13	45º
VARA DO TRABALHO DE JATAÍ	12	160,75	46º
2ª VARA DO TRABALHO DE ITUMBIARA	14	163,29	47º
VARA DO TRABALHO DE MINEIROS	4	268,75	48º



PRAZO MÉDIO ENTRE A 1ª AUDIÊNCIA E O ENCERRAMENTO DA INSTRUÇÃO - 8ª VARA DO TRABALHO DE GOIÂNIA

Data do encerramento da instrução entre 1/4/2018 e 30/4/2018 23:59:59

8ª VARA DO TRABALHO DE GOIÂNIA

SUMARÍSSIMO

Qtd	Prazo Médio
106	50,85

Nr. Processo	1ª Aud.	nc. Instruçã	Prazo
RTSum - 0010008-59.2018.5.18.0008	15/02/18	09/04/18	53
RTSum - 0010008-59.2018.5.18.0008	15/02/18	09/04/18	53
RTSum - 0010012-96.2018.5.18.0008	16/02/18	16/04/18	59
RTSum - 0010018-06.2018.5.18.0008	16/02/18	11/04/18	54
RTSum - 0010027-65.2018.5.18.0008	19/02/18	17/04/18	57
RTSum - 0010037-12.2018.5.18.0008	08/04/18	08/04/18	0
RTSum - 0010046-71.2018.5.18.0008	21/02/18	19/04/18	57
RTSum - 0010051-93.2018.5.18.0008	22/02/18	12/04/18	49
RTSum - 0010053-63.2018.5.18.0008	22/02/18	11/04/18	48
RTSum - 0010067-47.2018.5.18.0008	15/02/18	12/04/18	56
RTSum - 0010074-73.2017.5.18.0008	16/02/17	09/04/18	417
RTSum - 0010080-46.2018.5.18.0008	01/03/18	16/04/18	46
RTSum - 0010081-31.2018.5.18.0008	27/02/18	25/04/18	57
RTSum - 0010084-83.2018.5.18.0008	27/02/18	30/04/18	62
RTSum - 0010168-84.2018.5.18.0008	08/04/18	08/04/18	0
RTSum - 0010169-69.2018.5.18.0008	08/04/18	08/04/18	0
RTSum - 0010170-54.2018.5.18.0008	08/04/18	08/04/18	0
RTSum - 0010182-68.2018.5.18.0008	16/03/18	02/04/18	17
RTSum - 0010183-53.2018.5.18.0008	09/04/18	09/04/18	0
RTSum - 0010201-74.2018.5.18.0008	26/03/18	26/04/18	31
RTSum - 0010267-54.2018.5.18.0008	02/04/18	13/04/18	11
RTSum - 0010271-91.2018.5.18.0008	02/04/18	02/04/18	0

Legenda:

1ª Aud.: Data da primeira audiência que ocorrer, Inicial ou UNA;

Enc. da Instrução: Data da conclusão para proferir sentença;

Prazo: Quantidade de dias decorridos da 1ª aud. até o encerramento da instrução.



PRAZO MÉDIO ENTRE A 1ª AUDIÊNCIA E O ENCERRAMENTO DA INSTRUÇÃO - 8ª VARA DO TRABALHO DE GOIÂNIA

8ª VARA DO TRABALHO DE GOIÂNIA

SUMARÍSSIMO

Qtd	Prazo Médio
106	50,85

Nr. Processo	1ª Aud.	nc. Instruça	Prazo
RTSum - 0010274-46.2018.5.18.0008	03/04/18	03/04/18	0
RTSum - 0010279-68.2018.5.18.0008	03/04/18	03/04/18	0
RTSum - 0010281-38.2018.5.18.0008	03/04/18	03/04/18	0
RTSum - 0010282-23.2018.5.18.0008	03/04/18	04/04/18	1
RTSum - 0010285-75.2018.5.18.0008	03/04/18	03/04/18	0
RTSum - 0010289-15.2018.5.18.0008	03/04/18	03/04/18	0
RTSum - 0010290-97.2018.5.18.0008	03/04/18	03/04/18	0
RTSum - 0010292-67.2018.5.18.0008	04/04/18	04/04/18	0
RTSum - 0010298-74.2018.5.18.0008	12/04/18	12/04/18	0
RTSum - 0010304-81.2018.5.18.0008	12/04/18	12/04/18	0
RTSum - 0010305-66.2018.5.18.0008	08/04/18	08/04/18	0
RTSum - 0010309-06.2018.5.18.0008	06/04/18	06/04/18	0
RTSum - 0010316-95.2018.5.18.0008	06/04/18	06/04/18	0
RTSum - 0010322-05.2018.5.18.0008	09/04/18	09/04/18	0
RTSum - 0010327-27.2018.5.18.0008	09/04/18	09/04/18	0
RTSum - 0010330-79.2018.5.18.0008	09/04/18	09/04/18	0
RTSum - 0010335-04.2018.5.18.0008	10/04/18	10/04/18	0
RTSum - 0010344-63.2018.5.18.0008	16/04/18	16/04/18	0
RTSum - 0010345-48.2018.5.18.0008	10/04/18	10/04/18	0
RTSum - 0010346-33.2018.5.18.0008	10/04/18	10/04/18	0
RTSum - 0010348-03.2018.5.18.0008	11/04/18	11/04/18	0
RTSum - 0010349-85.2018.5.18.0008	11/04/18	11/04/18	0
RTSum - 0010356-77.2018.5.18.0008	11/04/18	24/04/18	13
RTSum - 0010360-17.2018.5.18.0008	11/04/18	11/04/18	0
RTSum - 0010362-84.2018.5.18.0008	12/04/18	12/04/18	0

Legenda:

1ª Aud.: Data da primeira audiência que ocorrer, Inicial ou UNA;

Enc. da Instrução: Data da conclusão para proferir sentença;

Prazo: Quantidade de dias decorridos da 1ª aud. até o encerramento da instrução.



PRAZO MÉDIO ENTRE A 1ª AUDIÊNCIA E O ENCERRAMENTO DA INSTRUÇÃO - 8ª VARA DO TRABALHO DE GOIÂNIA

8ª VARA DO TRABALHO DE GOIÂNIA

SUMARÍSSIMO

Qtd	Prazo Médio
106	50,85

Nr. Processo	1ª Aud.	nc. Instruçã	Prazo
RTSum - 0010371-46.2018.5.18.0008	13/04/18	13/04/18	0
RTSum - 0010373-16.2018.5.18.0008	13/04/18	13/04/18	0
RTSum - 0010377-53.2018.5.18.0008	13/04/18	13/04/18	0
RTSum - 0010380-08.2018.5.18.0008	16/04/18	16/04/18	0
RTSum - 0010384-45.2018.5.18.0008	17/04/18	17/04/18	0
RTSum - 0010391-37.2018.5.18.0008	17/04/18	17/04/18	0
RTSum - 0010393-07.2018.5.18.0008	17/04/18	17/04/18	0
RTSum - 0010394-89.2018.5.18.0008	17/04/18	17/04/18	0
RTSum - 0010402-66.2018.5.18.0008	18/04/18	18/04/18	0
RTSum - 0010404-36.2018.5.18.0008	18/04/18	18/04/18	0
RTSum - 0010417-35.2018.5.18.0008	20/04/18	20/04/18	0
RTSum - 0010418-20.2018.5.18.0008	19/04/18	19/04/18	0
RTSum - 0010420-87.2018.5.18.0008	20/04/18	20/04/18	0
RTSum - 0010422-57.2018.5.18.0008	20/04/18	20/04/18	0
RTSum - 0010425-12.2018.5.18.0008	20/04/18	20/04/18	0
RTSum - 0010428-64.2018.5.18.0008	20/04/18	20/04/18	0
RTSum - 0010429-49.2018.5.18.0008	23/04/18	23/04/18	0
RTSum - 0010430-34.2018.5.18.0008	23/04/18	23/04/18	0
RTSum - 0010434-71.2018.5.18.0008	23/04/18	23/04/18	0
RTSum - 0010436-41.2018.5.18.0008	23/04/18	26/04/18	3
RTSum - 0010440-78.2018.5.18.0008	24/04/18	24/04/18	0
RTSum - 0010441-63.2018.5.18.0008	24/04/18	24/04/18	0
RTSum - 0010446-85.2018.5.18.0008	25/04/18	25/04/18	0
RTSum - 0010451-10.2018.5.18.0008	25/04/18	25/04/18	0
RTSum - 0010453-77.2018.5.18.0008	25/04/18	25/04/18	0

Legenda:

1ª Aud.: Data da primeira audiência que ocorrer, Inicial ou UNA;

Enc. da Instrução: Data da conclusão para proferir sentença;

Prazo: Quantidade de dias decorridos da 1ª aud. até o encerramento da instrução.



**PRAZO MÉDIO ENTRE A 1ª AUDIÊNCIA E O
ENCERRAMENTO DA INSTRUÇÃO - 8ª VARA DO
TRABALHO DE GOIÂNIA**

8ª VARA DO TRABALHO DE GOIÂNIA

SUMARÍSSIMO

Qtd	Prazo Médio
106	50,85

Nr. Processo	1ª Aud.	nc. Instruça	Prazo
RTSum - 0010454-62.2018.5.18.0008	26/04/18	26/04/18	0
RTSum - 0010457-17.2018.5.18.0008	27/04/18	27/04/18	0
RTSum - 0010459-84.2018.5.18.0008	27/04/18	27/04/18	0
RTSum - 0010460-69.2018.5.18.0008	27/04/18	27/04/18	0
RTSum - 0010462-39.2018.5.18.0008	27/04/18	27/04/18	0
RTSum - 0010463-24.2018.5.18.0008	27/04/18	27/04/18	0
RTSum - 0010465-91.2018.5.18.0008	27/04/18	27/04/18	0
RTSum - 0010470-16.2018.5.18.0008	30/04/18	30/04/18	0
RTSum - 0010494-44.2018.5.18.0008	27/04/18	27/04/18	0
RTSum - 0010511-80.2018.5.18.0008	30/04/18	30/04/18	0
RTSum - 0011054-20.2017.5.18.0008	04/07/17	11/04/18	281
RTSum - 0011057-72.2017.5.18.0008	04/07/17	09/04/18	279
RTSum - 0011250-87.2017.5.18.0008	01/08/17	17/04/18	259
RTSum - 0011284-62.2017.5.18.0008	13/09/17	11/04/18	210
RTSum - 0011523-66.2017.5.18.0008	20/09/17	09/04/18	201
RTSum - 0011573-07.2017.5.18.0004	06/02/18	05/04/18	58
RTSum - 0011593-83.2017.5.18.0008	02/10/17	03/04/18	183
RTSum - 0011597-23.2017.5.18.0008	04/10/17	12/04/18	190
RTSum - 0011611-07.2017.5.18.0008	29/09/17	11/04/18	194
RTSum - 0011637-05.2017.5.18.0008	05/10/17	04/04/18	181
RTSum - 0011644-94.2017.5.18.0008	06/10/17	06/04/18	182
RTSum - 0011647-49.2017.5.18.0008	06/10/17	05/04/18	181
RTSum - 0011684-76.2017.5.18.0008	17/10/17	11/04/18	176
RTSum - 0011757-48.2017.5.18.0008	07/11/17	18/04/18	162
RTSum - 0011819-88.2017.5.18.0008	16/11/17	23/04/18	158

Legenda:

1ª Aud.: Data da primeira audiência que ocorrer, Inicial ou UNA;

Enc. da Instrução: Data da conclusão para proferir sentença;

Prazo: Quantidade de dias decorridos da 1ª aud. até o encerramento da instrução.



**PRAZO MÉDIO ENTRE A 1ª AUDIÊNCIA E O
ENCERRAMENTO DA INSTRUÇÃO - 8ª VARA DO
TRABALHO DE GOIÂNIA**

8ª VARA DO TRABALHO DE GOIÂNIA

SUMARÍSSIMO

Qtd	Prazo Médio
106	50,85

Nr. Processo	1ª Aud.	nc. Instruçã	Prazo
RTSum - 0011826-80.2017.5.18.0008	13/11/17	17/04/18	155
RTSum - 0011827-65.2017.5.18.0008	14/11/17	17/04/18	154
RTSum - 0011836-27.2017.5.18.0008	20/11/17	19/04/18	150
RTSum - 0011871-84.2017.5.18.0008	21/11/17	17/04/18	147
RTSum - 0011876-09.2017.5.18.0008	27/11/17	25/04/18	149
RTSum - 0011889-08.2017.5.18.0008	20/11/17	18/04/18	149
RTSum - 0011928-05.2017.5.18.0008	29/11/17	26/04/18	148
RTSum - 0011966-17.2017.5.18.0008	04/12/17	30/04/18	147
RTSum - 0012035-49.2017.5.18.0008	06/12/17	30/04/18	145
RTSum - 0012184-45.2017.5.18.0008	05/02/18	04/04/18	58

Legenda:

1ª Aud.: Data da primeira audiência que ocorrer, Inicial ou UNA;

Enc. da Instrução: Data da conclusão para proferir sentença;

Prazo: Quantidade de dias decorridos da 1ª aud. até o encerramento da instrução.



PRAZO MÉDIO ENTRE A 1ª AUDIÊNCIA E O ENCERRAMENTO DA INSTRUÇÃO - 8ª VARA DO TRABALHO DE GOIÂNIA

Data do encerramento da instrução entre 1/4/2018 e 30/4/2018 23:59:59

Sem magistrado

SUMARÍSSIMO

Qtd	Prazo Médio
106	50,85

Nr. Processo	1ª Aud.	Enc. Instrução.	Prazo
RTSum - 0010008-59.2018.5.18.0008	15/02/18	09/04/18	53
RTSum - 0010008-59.2018.5.18.0008	15/02/18	09/04/18	53
RTSum - 0010012-96.2018.5.18.0008	16/02/18	16/04/18	59
RTSum - 0010018-06.2018.5.18.0008	16/02/18	11/04/18	54
RTSum - 0010027-65.2018.5.18.0008	19/02/18	17/04/18	57
RTSum - 0010037-12.2018.5.18.0008	08/04/18	08/04/18	0
RTSum - 0010046-71.2018.5.18.0008	21/02/18	19/04/18	57
RTSum - 0010051-93.2018.5.18.0008	22/02/18	12/04/18	49
RTSum - 0010053-63.2018.5.18.0008	22/02/18	11/04/18	48
RTSum - 0010067-47.2018.5.18.0008	15/02/18	12/04/18	56
RTSum - 0010074-73.2017.5.18.0008	16/02/17	09/04/18	417
RTSum - 0010080-46.2018.5.18.0008	01/03/18	16/04/18	46
RTSum - 0010081-31.2018.5.18.0008	27/02/18	25/04/18	57
RTSum - 0010084-83.2018.5.18.0008	27/02/18	30/04/18	62
RTSum - 0010168-84.2018.5.18.0008	08/04/18	08/04/18	0
RTSum - 0010169-69.2018.5.18.0008	08/04/18	08/04/18	0
RTSum - 0010170-54.2018.5.18.0008	08/04/18	08/04/18	0
RTSum - 0010182-68.2018.5.18.0008	16/03/18	02/04/18	17
RTSum - 0010183-53.2018.5.18.0008	09/04/18	09/04/18	0
RTSum - 0010201-74.2018.5.18.0008	26/03/18	26/04/18	31
RTSum - 0010267-54.2018.5.18.0008	02/04/18	13/04/18	11

Legenda:

1ª Aud.: Data da primeira audiência que ocorrer, Inicial ou UNA;

Enc. da Instrução: Data da conclusão para proferir sentença;

Prazo: Quantidade de dias decorridos da 1ª aud. até o encerramento da instrução.



PRAZO MÉDIO ENTRE A 1ª AUDIÊNCIA E O ENCERRAMENTO DA INSTRUÇÃO - 8ª VARA DO TRABALHO DE GOIÂNIA

Sem magistrado

SUMARÍSSIMO

Qtd	Prazo Médio
106	50,85

Nr. Processo	1ª Aud.	Enc. Instrução.	Prazo
RTSum - 0010271-91.2018.5.18.0008	02/04/18	02/04/18	0
RTSum - 0010274-46.2018.5.18.0008	03/04/18	03/04/18	0
RTSum - 0010279-68.2018.5.18.0008	03/04/18	03/04/18	0
RTSum - 0010281-38.2018.5.18.0008	03/04/18	03/04/18	0
RTSum - 0010282-23.2018.5.18.0008	03/04/18	04/04/18	1
RTSum - 0010285-75.2018.5.18.0008	03/04/18	03/04/18	0
RTSum - 0010289-15.2018.5.18.0008	03/04/18	03/04/18	0
RTSum - 0010290-97.2018.5.18.0008	03/04/18	03/04/18	0
RTSum - 0010292-67.2018.5.18.0008	04/04/18	04/04/18	0
RTSum - 0010298-74.2018.5.18.0008	12/04/18	12/04/18	0
RTSum - 0010304-81.2018.5.18.0008	12/04/18	12/04/18	0
RTSum - 0010305-66.2018.5.18.0008	08/04/18	08/04/18	0
RTSum - 0010309-06.2018.5.18.0008	06/04/18	06/04/18	0
RTSum - 0010316-95.2018.5.18.0008	06/04/18	06/04/18	0
RTSum - 0010322-05.2018.5.18.0008	09/04/18	09/04/18	0
RTSum - 0010327-27.2018.5.18.0008	09/04/18	09/04/18	0
RTSum - 0010330-79.2018.5.18.0008	09/04/18	09/04/18	0
RTSum - 0010335-04.2018.5.18.0008	10/04/18	10/04/18	0
RTSum - 0010344-63.2018.5.18.0008	16/04/18	16/04/18	0
RTSum - 0010345-48.2018.5.18.0008	10/04/18	10/04/18	0
RTSum - 0010346-33.2018.5.18.0008	10/04/18	10/04/18	0
RTSum - 0010348-03.2018.5.18.0008	11/04/18	11/04/18	0
RTSum - 0010349-85.2018.5.18.0008	11/04/18	11/04/18	0
RTSum - 0010356-77.2018.5.18.0008	11/04/18	24/04/18	13

Legenda:
1ª Aud.: Data da primeira audiência que ocorrer, Inicial ou UNA;
Enc. da Instrução: Data da conclusão para proferir sentença;
Prazo: Quantidade de dias decorridos da 1ª aud. até o encerramento da instrução.



**PRAZO MÉDIO ENTRE A 1ª AUDIÊNCIA E O
ENCERRAMENTO DA INSTRUÇÃO - 8ª VARA DO
TRABALHO DE GOIÂNIA**

Sem magistrado

SUMARÍSSIMO

Qtd	Prazo Médio
106	50,85

Nr. Processo	1ª Aud.	Enc. Instrução.	Prazo
RTSum - 0010360-17.2018.5.18.0008	11/04/18	11/04/18	0
RTSum - 0010362-84.2018.5.18.0008	12/04/18	12/04/18	0
RTSum - 0010371-46.2018.5.18.0008	13/04/18	13/04/18	0
RTSum - 0010373-16.2018.5.18.0008	13/04/18	13/04/18	0
RTSum - 0010377-53.2018.5.18.0008	13/04/18	13/04/18	0
RTSum - 0010380-08.2018.5.18.0008	16/04/18	16/04/18	0
RTSum - 0010384-45.2018.5.18.0008	17/04/18	17/04/18	0
RTSum - 0010391-37.2018.5.18.0008	17/04/18	17/04/18	0
RTSum - 0010393-07.2018.5.18.0008	17/04/18	17/04/18	0
RTSum - 0010394-89.2018.5.18.0008	17/04/18	17/04/18	0
RTSum - 0010402-66.2018.5.18.0008	18/04/18	18/04/18	0
RTSum - 0010404-36.2018.5.18.0008	18/04/18	18/04/18	0
RTSum - 0010417-35.2018.5.18.0008	20/04/18	20/04/18	0
RTSum - 0010418-20.2018.5.18.0008	19/04/18	19/04/18	0
RTSum - 0010420-87.2018.5.18.0008	20/04/18	20/04/18	0
RTSum - 0010422-57.2018.5.18.0008	20/04/18	20/04/18	0
RTSum - 0010425-12.2018.5.18.0008	20/04/18	20/04/18	0
RTSum - 0010428-64.2018.5.18.0008	20/04/18	20/04/18	0
RTSum - 0010429-49.2018.5.18.0008	23/04/18	23/04/18	0
RTSum - 0010430-34.2018.5.18.0008	23/04/18	23/04/18	0
RTSum - 0010434-71.2018.5.18.0008	23/04/18	23/04/18	0
RTSum - 0010436-41.2018.5.18.0008	23/04/18	26/04/18	3
RTSum - 0010440-78.2018.5.18.0008	24/04/18	24/04/18	0
RTSum - 0010441-63.2018.5.18.0008	24/04/18	24/04/18	0

Legenda:
1ª Aud.: Data da primeira audiência que ocorrer, Inicial ou UNA;
Enc. da Instrução: Data da conclusão para proferir sentença;
Prazo: Quantidade de dias decorridos da 1ª aud. até o encerramento da instrução.



PRAZO MÉDIO ENTRE A 1ª AUDIÊNCIA E O ENCERRAMENTO DA INSTRUÇÃO - 8ª VARA DO TRABALHO DE GOIÂNIA

Sem magistrado

SUMARÍSSIMO

Qtd	Prazo Médio
106	50,85

Nr. Processo	1ª Aud.	Enc. Instrução.	Prazo
RTSum - 0010446-85.2018.5.18.0008	25/04/18	25/04/18	0
RTSum - 0010451-10.2018.5.18.0008	25/04/18	25/04/18	0
RTSum - 0010453-77.2018.5.18.0008	25/04/18	25/04/18	0
RTSum - 0010454-62.2018.5.18.0008	26/04/18	26/04/18	0
RTSum - 0010457-17.2018.5.18.0008	27/04/18	27/04/18	0
RTSum - 0010459-84.2018.5.18.0008	27/04/18	27/04/18	0
RTSum - 0010460-69.2018.5.18.0008	27/04/18	27/04/18	0
RTSum - 0010462-39.2018.5.18.0008	27/04/18	27/04/18	0
RTSum - 0010463-24.2018.5.18.0008	27/04/18	27/04/18	0
RTSum - 0010465-91.2018.5.18.0008	27/04/18	27/04/18	0
RTSum - 0010470-16.2018.5.18.0008	30/04/18	30/04/18	0
RTSum - 0010494-44.2018.5.18.0008	27/04/18	27/04/18	0
RTSum - 0010511-80.2018.5.18.0008	30/04/18	30/04/18	0
RTSum - 0011054-20.2017.5.18.0008	04/07/17	11/04/18	281
RTSum - 0011057-72.2017.5.18.0008	04/07/17	09/04/18	279
RTSum - 0011250-87.2017.5.18.0008	01/08/17	17/04/18	259
RTSum - 0011284-62.2017.5.18.0008	13/09/17	11/04/18	210
RTSum - 0011523-66.2017.5.18.0008	20/09/17	09/04/18	201
RTSum - 0011573-07.2017.5.18.0004	06/02/18	05/04/18	58
RTSum - 0011593-83.2017.5.18.0008	02/10/17	03/04/18	183
RTSum - 0011597-23.2017.5.18.0008	04/10/17	12/04/18	190
RTSum - 0011611-07.2017.5.18.0008	29/09/17	11/04/18	194
RTSum - 0011637-05.2017.5.18.0008	05/10/17	04/04/18	181
RTSum - 0011644-94.2017.5.18.0008	06/10/17	06/04/18	182

Legenda:
1ª Aud.: Data da primeira audiência que ocorrer, Inicial ou UNA;
Enc. da Instrução: Data da conclusão para proferir sentença;
Prazo: Quantidade de dias decorridos da 1ª aud. até o encerramento da instrução.



PRAZO MÉDIO ENTRE A 1ª AUDIÊNCIA E O ENCERRAMENTO DA INSTRUÇÃO - 8ª VARA DO TRABALHO DE GOIÂNIA

Sem magistrado

SUMARÍSSIMO

Qtd	Prazo Médio
106	50,85

Nr. Processo	1ª Aud.	Enc. Instrução.	Prazo
RTSum - 0011647-49.2017.5.18.0008	06/10/17	05/04/18	181
RTSum - 0011684-76.2017.5.18.0008	17/10/17	11/04/18	176
RTSum - 0011757-48.2017.5.18.0008	07/11/17	18/04/18	162
RTSum - 0011819-88.2017.5.18.0008	16/11/17	23/04/18	158
RTSum - 0011826-80.2017.5.18.0008	13/11/17	17/04/18	155
RTSum - 0011827-65.2017.5.18.0008	14/11/17	17/04/18	154
RTSum - 0011836-27.2017.5.18.0008	20/11/17	19/04/18	150
RTSum - 0011871-84.2017.5.18.0008	21/11/17	17/04/18	147
RTSum - 0011876-09.2017.5.18.0008	27/11/17	25/04/18	149
RTSum - 0011889-08.2017.5.18.0008	20/11/17	18/04/18	149
RTSum - 0011928-05.2017.5.18.0008	29/11/17	26/04/18	148
RTSum - 0011966-17.2017.5.18.0008	04/12/17	30/04/18	147
RTSum - 0012035-49.2017.5.18.0008	06/12/17	30/04/18	145
RTSum - 0012184-45.2017.5.18.0008	05/02/18	04/04/18	58

Legenda:
1ª Aud.: Data da primeira audiência que ocorrer, Inicial ou UNA;
Enc. da Instrução: Data da conclusão para proferir sentença;
Prazo: Quantidade de dias decorridos da 1ª aud. até o encerramento da instrução.